



DE VALK
YACHT BROKERS



CLASSIC 7 KR CRUISER/RACER



DE VALK
YACHT BROKERS

CLASSIC 7 KR CRUISER/RACER

KOMMENTARE DES MAKLERS

This beautiful 7KR yacht is in excellent condition. The hull was completely repainted in 2024, along with the deck superstructure, and the wood was also restored. All standing rigging was replaced in 2025. The charm of this yacht is not only evident in the excellent care taken with the interior and exterior, but also when sailing. Its sailing characteristics are thrilling and offer tremendous safety. Arrange a viewing appointment – it's really worth it.

Hartmut Ross

TECHNISCHE DATEN

Maße	11.50 x 3.05 x 1.80 (m)	Werft	Paul Böhling Erft Hamburg
Baujahr	1968	Kabinen	1
Material	Stahl	Kojen	5
Motor(en)	1 x Mercedes-Benz OM636 diesel	PS/kW	0.00 (PS), 0.00 (kW)
Angebotspreis	€ 89.000 (MwSt. Mehrwertsteuerfrei)	Liegeplatz	contact Kiel

KONTAKT

Verkaufsbüro	De Valk Kiel	Telefon	+49 1712312133
Adresse	Hermann Rennerstrasse 12 22609 Hamburg DE	E-Mail	kiel@devalk.nl

HAFTUNGSAUSSCHLUSS

Diese Angaben erfolgen nach bestem Wissen, können jedoch nicht garantiert werden.



CLASSIC 7 KR CRUISER/RACER

ALLGEMEIN

Modell	CLASSIC 7 KR CRUISER/RACER
Typ	Segelyacht
Rumpflänge (m)	11,50
Breite (m)	3,05
Tiefgang (m)	1,80
Stehhöhe (m)	1,97
Baujahr	1968
Lancierung	1970
Werft	Paul Böhling Erft Hamburg
Land	Deutschland
Entwerfer	Paul Böhling
Gewicht (t)	8,5
Rumpfmateri al	Stahl
Rumpffarbe	Weiß
Art Kiel	Langkieler
Material Aufbauten	Mahagoni
Stossliste	Holz
Deckmaterial	Holz
Deck Finish	Teak
Pflicht Bedeckung	Teak
Antifouling (Jahr)	2025
Dorado Belufter	6
Fenster Einfassung	Edelstahl
Fenster Material	Polycarbonat
Isolation	Schaumplatten
Treibstofftank (Liter)	Stahl 180
Füllstandsanzeige (Treibstofftank)	Manual
Trinkwassertank (Liter)	Stahl Ca. 2 x 90l
Fäkaelien Tank (Liter)	ja
Fäkaelien Tankablauf	ja



CLASSIC 7 KR CRUISER/RACER

Radsteuerung	hydraulik
Aussen Steuerung	ja
Not-Pinne	ja
Weitere Info Rumpf	Hull completely sandblasted in 1996
Weitere Info Farbe und Anstrich	New painted 2024

UNTERKUNFT

Kabinen	1
Kojen	5
Innen	Mahagoni
Fussboden	Holz
Offenen Cockpit	ja
Salon	ja
Standhöhe Salon (m)	1,97
Navigation Zenter	ja
Kartentisch	ja
Dinette zum umbauen	ja
Tür zum Cockpit	ja
Kombüse	ja
Arbeitsfläche	Holz
Spülbecken	Edelstahl
Kuhlschrank	2
Wasserdruck System	ja
Eignerkabine	V-Bett
Länge Bett (m)	1,97
Kleiderschrank	hängend/Schublad/Regale
Badezimmer	getrennt
Toilet	en suite
Toilette System	handbetrieb
Handwaschbecken	im Badezimmer



CLASSIC 7 KR CRUISER/RACER

MASCHINEN

Motoranzahl	1
Marke	Mercedes-Benz
Typ	OM636
Kraftstoffart	Diesel
Installiert im Jahr	1969
Überholung im Jahr	Regularly
Marschgeschwindigkeit (Kn)	5
Verbrauch (l/h)	4
Kühlungssystem Motor	geschlossenen Kielkühlung
Welle Dichtung	New
Gewende getriebe	Paragon
Bugschraube	elektrisch Vetus
Exhaust	ja
Propeller Typ	fest
Propellerblätter	3
Propellerwelle schmierung	Wasser
Hand Bilgenpumpe	ja
Elektrische Bilgenpumpe	ja
Elektrische Anlage	ja
Starterbatterie	2
Versorgungsbatterie	2
Batterie Monitor	ja
Batterie Ladegerat	ja
Umwandler	ja
Landstrom	mit Kabel

NAVIGATION

Kompass	Henry Browne & Son Lt. Sestrel Barking & London
Elektrisches Kompass	ja
Tiefenanziege	New 2025



CLASSIC 7 KR CRUISER/RACER

Logge	New 2025
Windlupe anzeige	ja
UKW	ja
Autopilot	ja
Ruderwinkel Anzeige	ja
GPS	ja
Plotter/GPS	Garmin GPSMAP 922 Plus
Elektronische Kart(en)	ja
Navigation Beleuchtung	ja
Sprech-vorrichtung	ja

AUSRÜSTUNG

Feste Fenster	ja
Spritzverdek	New 2022
Spritzverdek mit Griffbügel	ja
Kuchenbude	New 2025
Cockpit Polster	ja
Cockpit Tisch	ja
Badeleiter	ja
Anker	Separate chain box made of GRP
Ankerkette	40 m x 10 mm
Ankerwinde	elektrisch
See Reling	Edelstahl New seerelings wires in 2025
Zupackenschiene (aufbauten)	Edelstahl
Heckkorb	New 2025
Fenderkissen	ja
Festmacher	ja
Reserve Teilen	ja
Radio-CD Spieler	ja
Lautsprecher im Salon	ja
Uhr - Barometer	ja



RIGG

Rig	Sloop
Stehendes Gut	Drahtseil New 2025
Material Mast	Aluminium
Salings	2
Großsegel	ja
Großsegel-Persenning	Lazy-Jacks
Durchelatted großsegel	ja
Kutter Stag	ja
Fock I	ja
Genua II	ja
Kutter Rollreffanlage	ja
Reff Vorrichtung	Reffleinen
Achterstag Spanner	ja
Baumniederhohler	Talje
Primare Schot Winschen	Lewmar 43
Sekundaire Schot Winschen	Lewmar 40
Fall Winschen	Setamar 780/42-2
Reff Wunsch	Lewmar 30
Gennaker-Baum	ja



CLASSIC 7 KR CRUISER/RACER



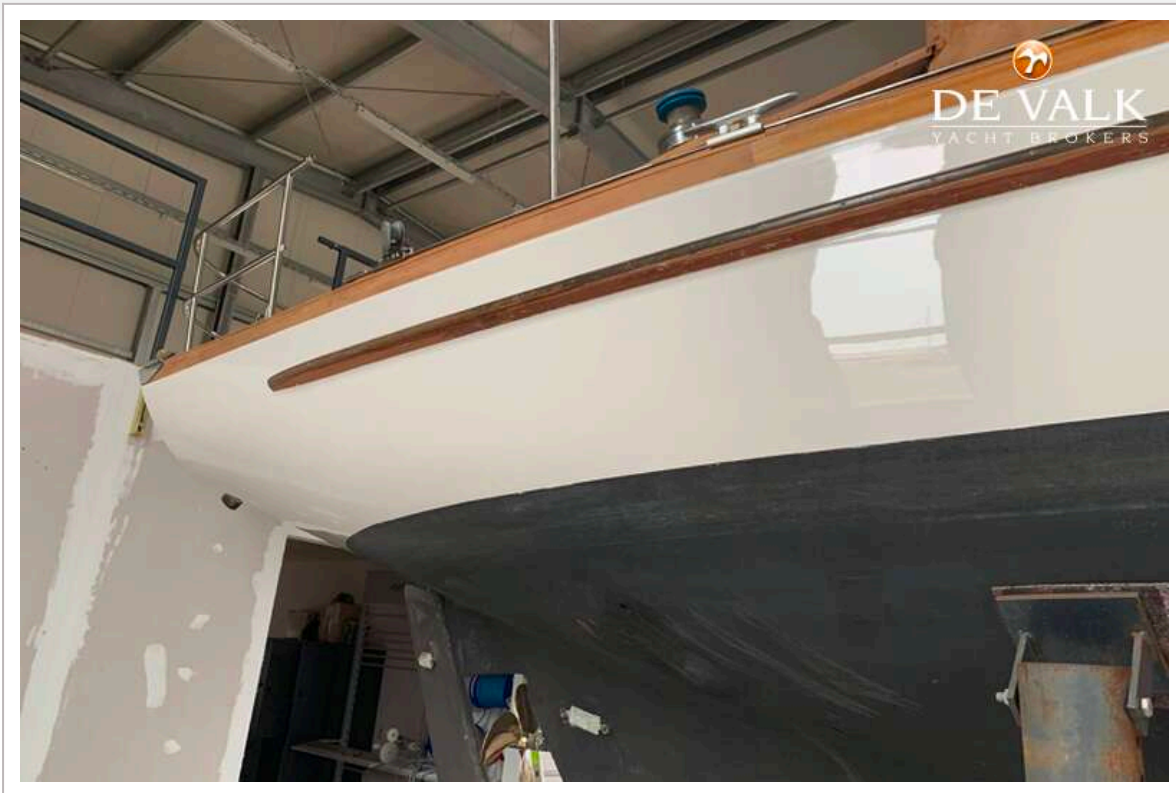
CLASSIC 7 KR CRUISER/RACER



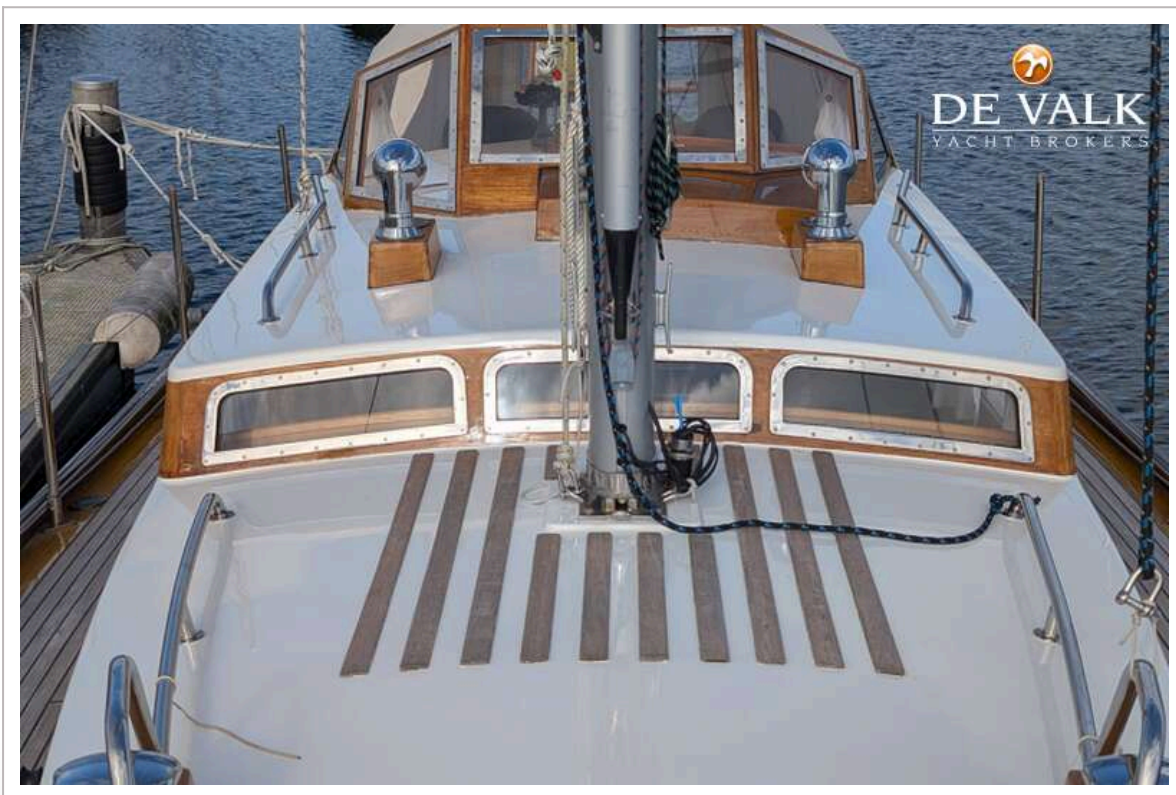
CLASSIC 7 KR CRUISER/RACER



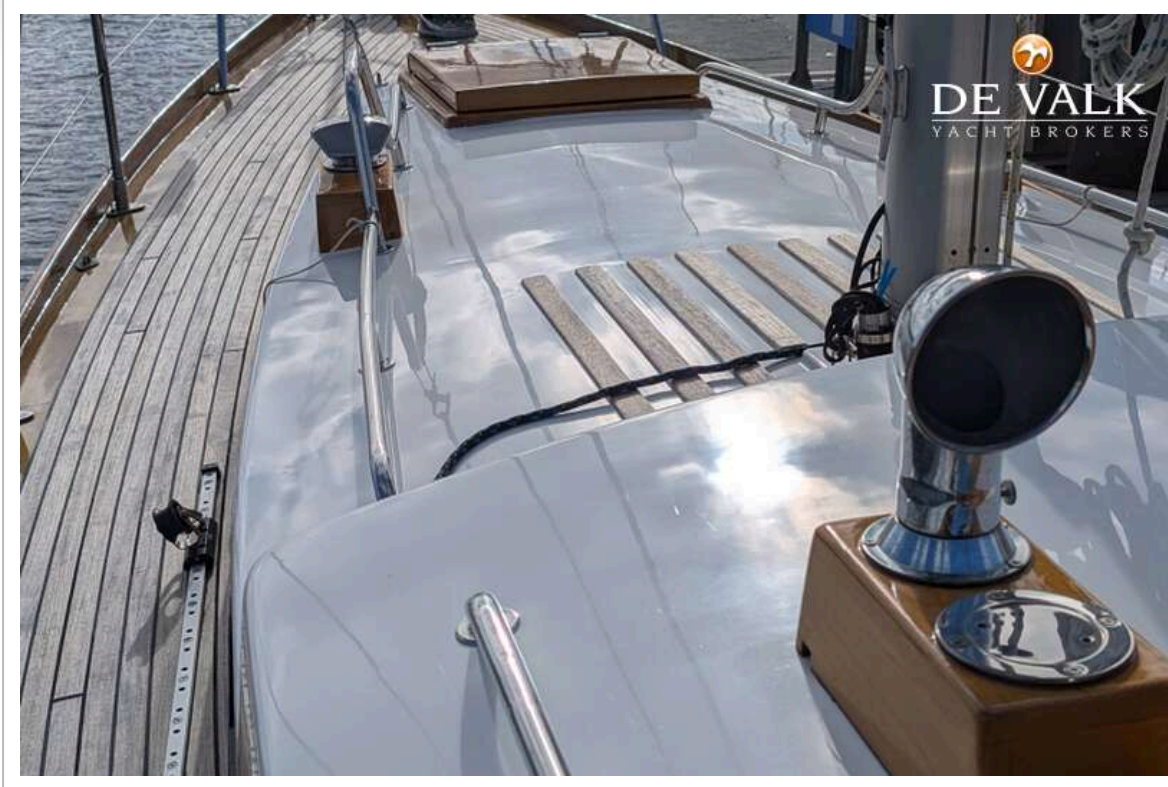
CLASSIC 7 KR CRUISER/RACER



CLASSIC 7 KR CRUISER/RACER



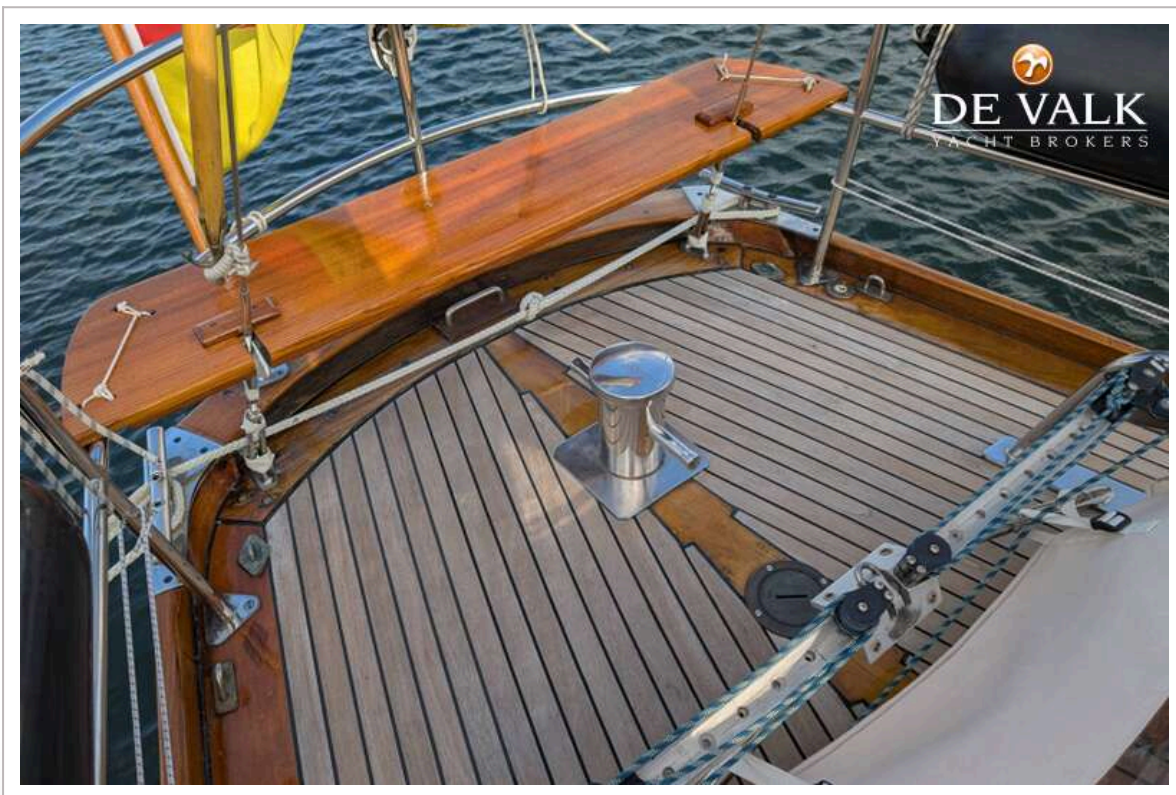
CLASSIC 7 KR CRUISER/RACER



CLASSIC 7 KR CRUISER/RACER



CLASSIC 7 KR CRUISER/RACER



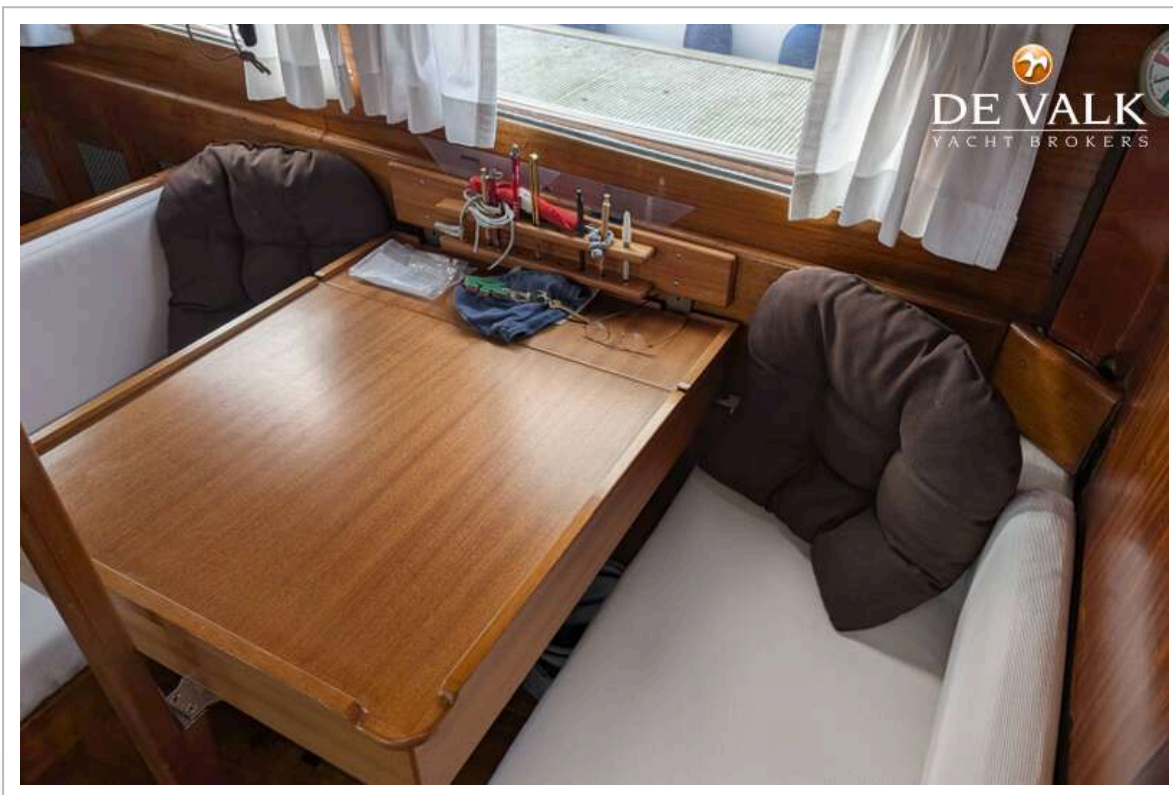
CLASSIC 7 KR CRUISER/RACER



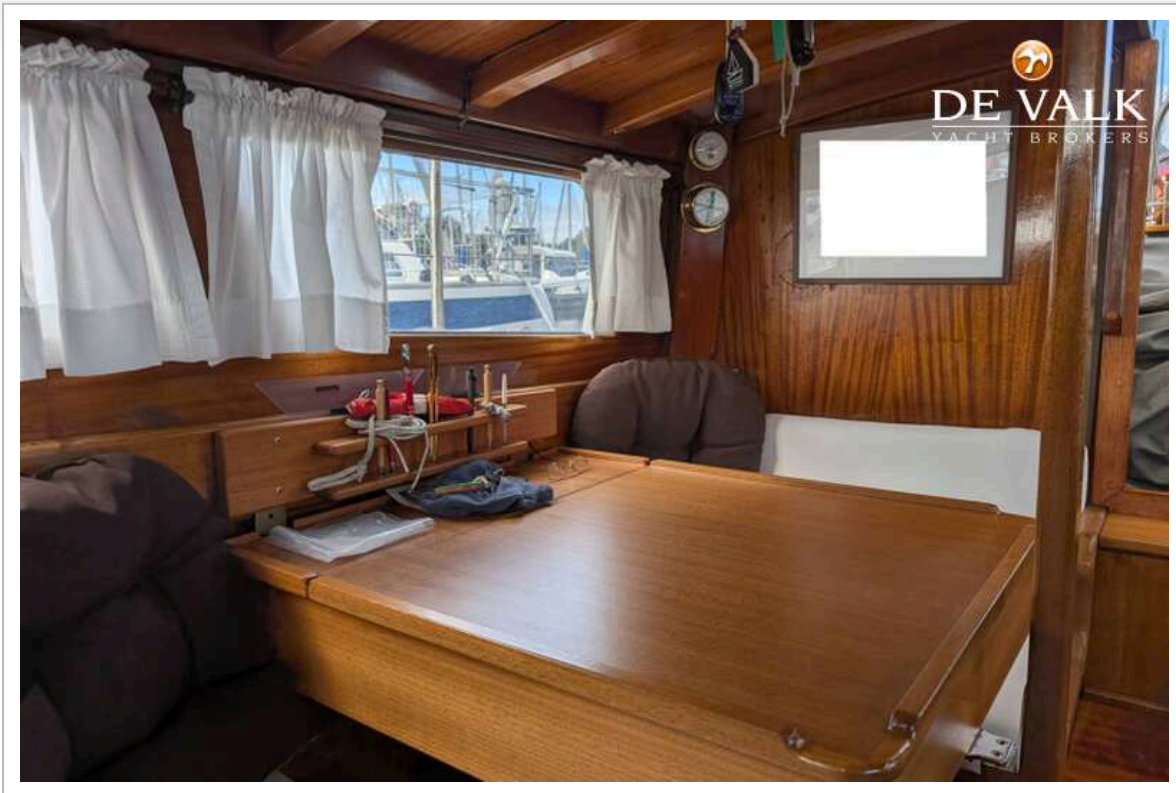
CLASSIC 7 KR CRUISER/RACER



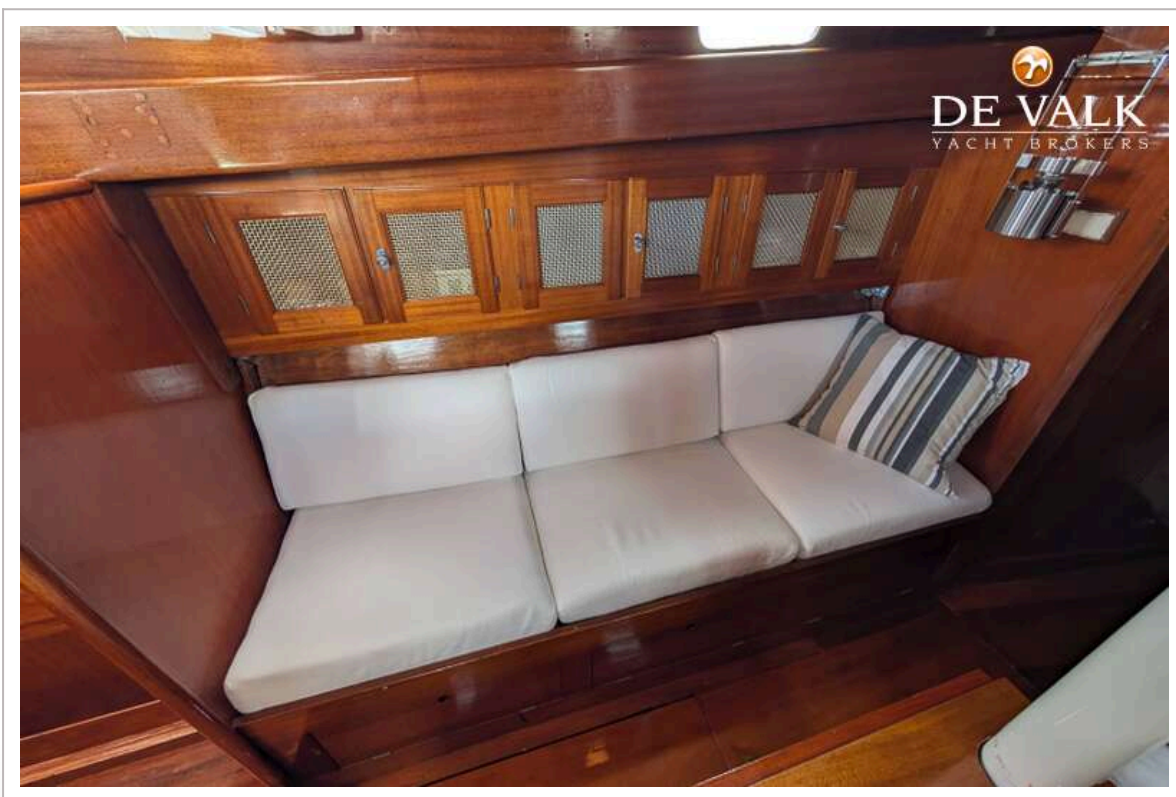
CLASSIC 7 KR CRUISER/RACER



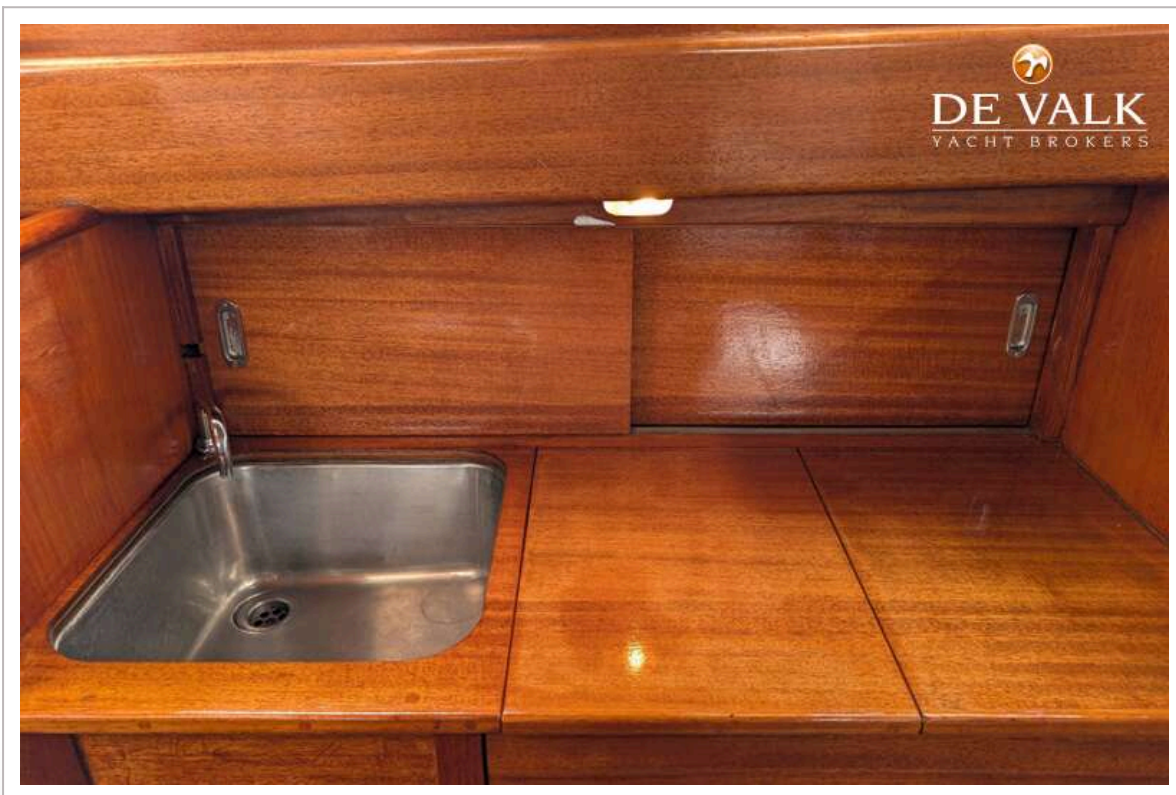
CLASSIC 7 KR CRUISER/RACER



CLASSIC 7 KR CRUISER/RACER



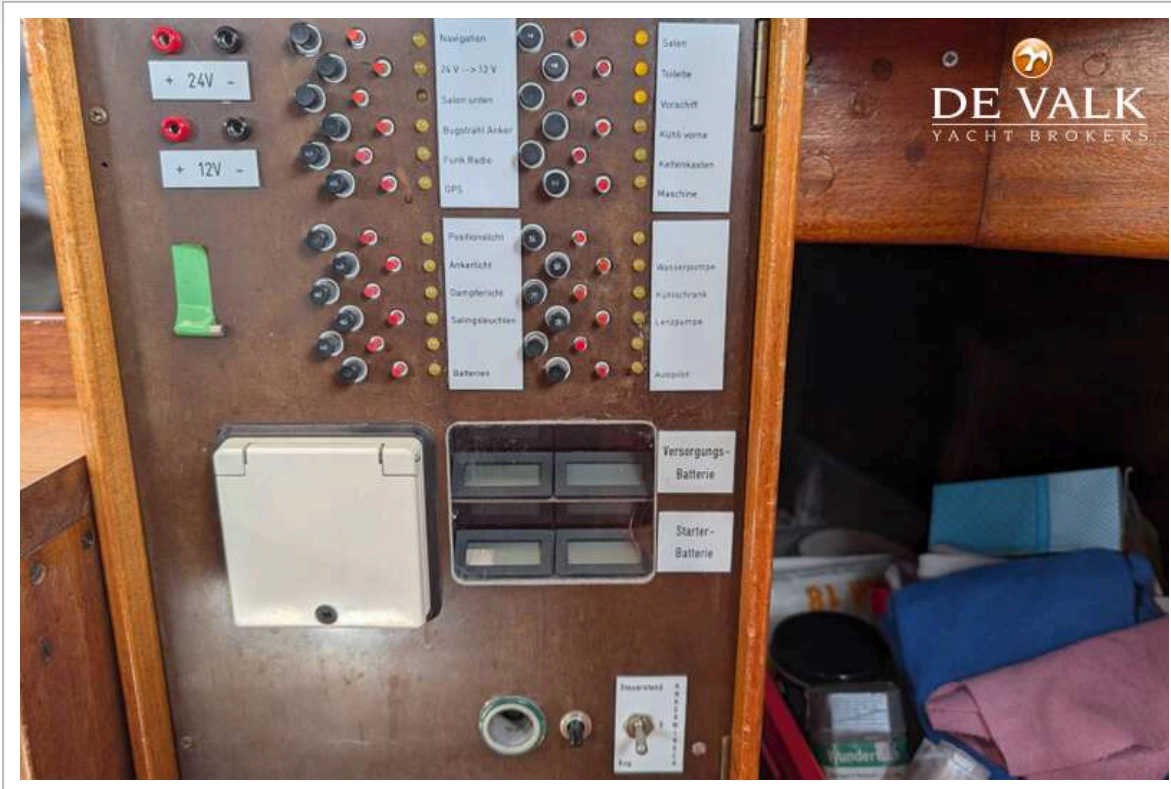
CLASSIC 7 KR CRUISER/RACER



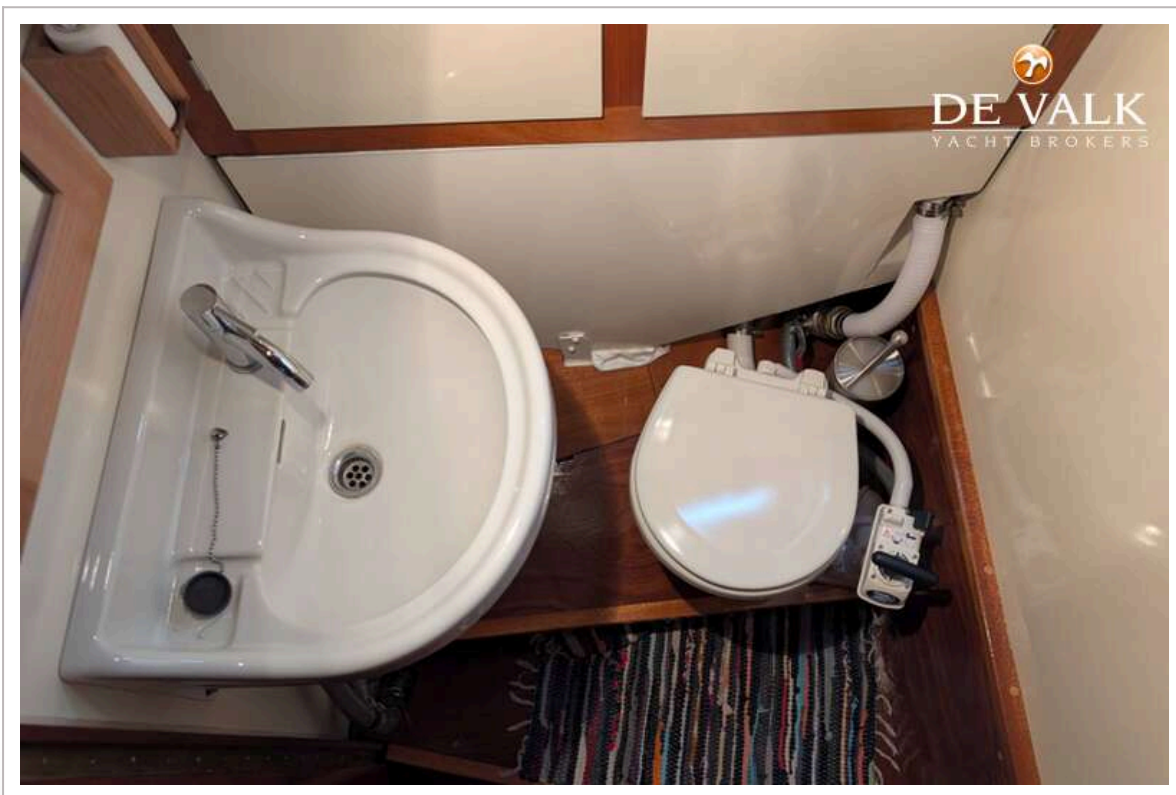
CLASSIC 7 KR CRUISER/RACER



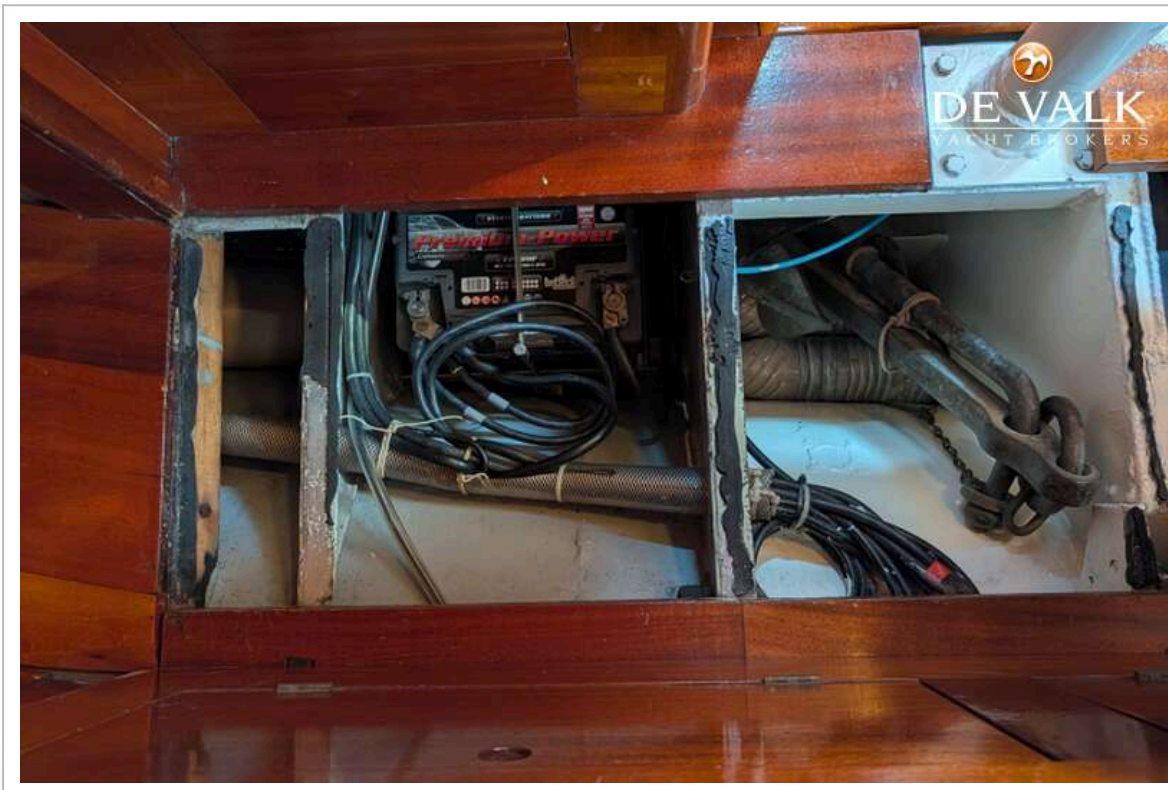
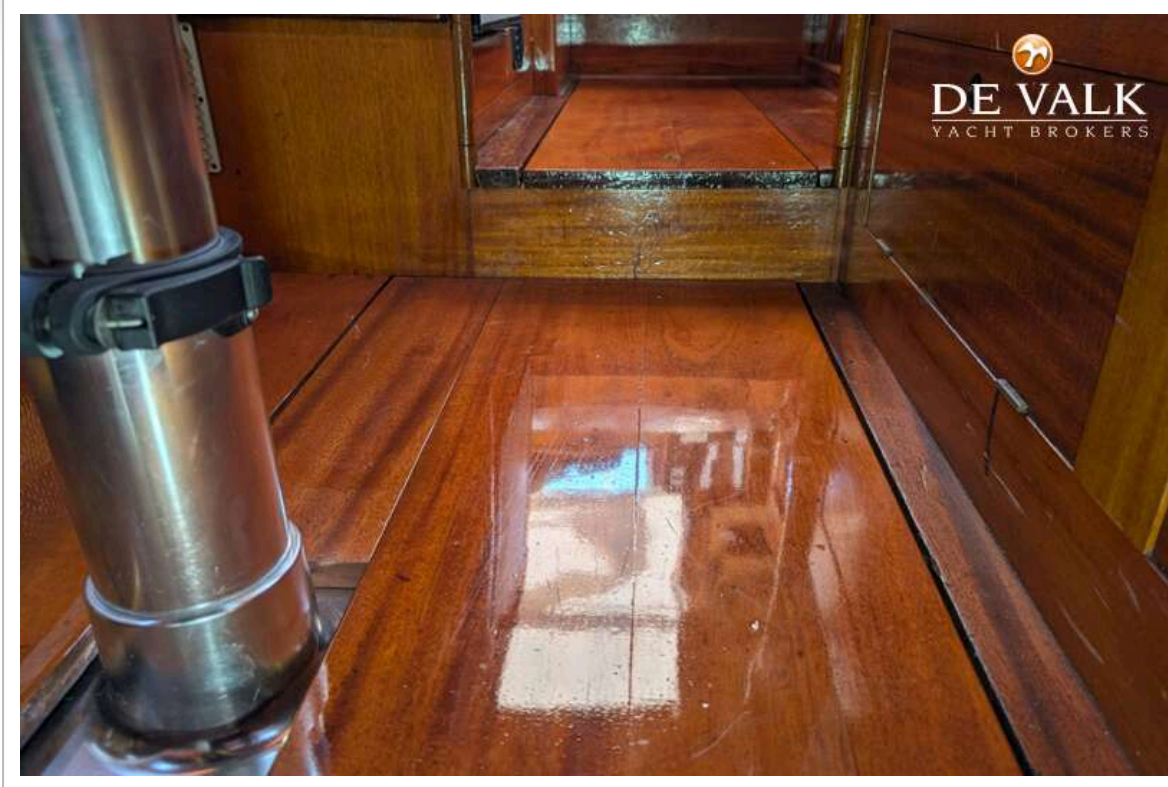
CLASSIC 7 KR CRUISER/RACER

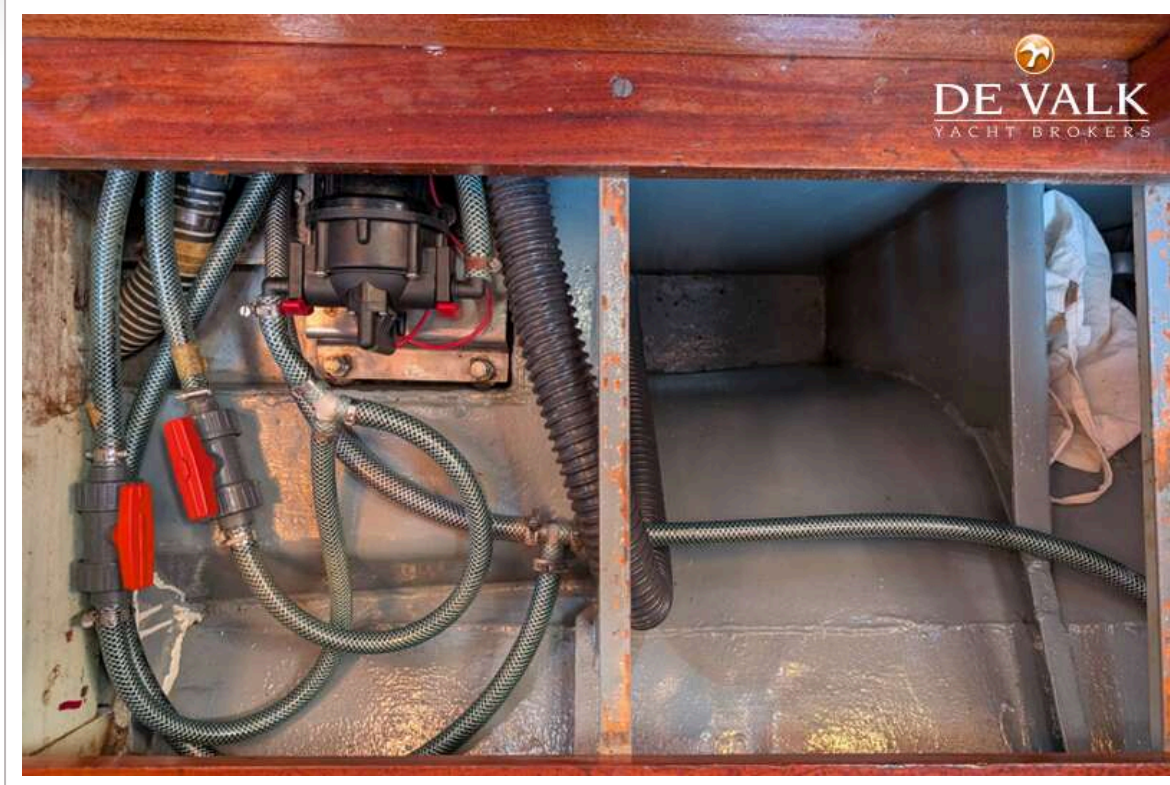


CLASSIC 7 KR CRUISER/RACER

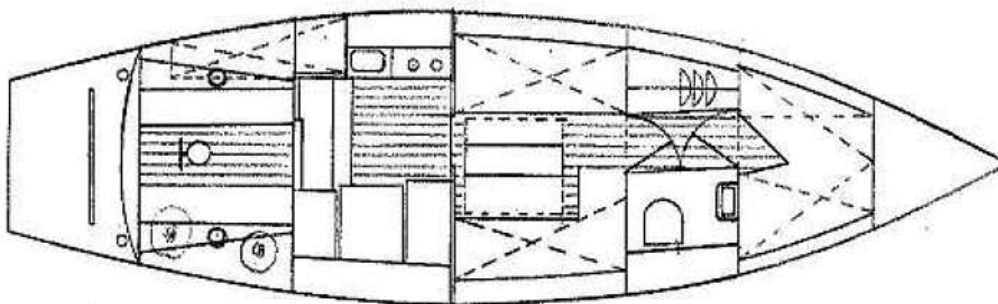


CLASSIC 7 KR CRUISER/RACER





SEGELYACHT "NADIR"



Länge: 11,50m
Breite: 3,05m
Tiefgang: 1,80m
verdrängung: 9,5t

