



DE VALK
YACHT BROKERS



STOREBRO ROYAL CRUISER 34



DE VALK
YACHT BROKERS

STOREBRO ROYAL CRUISER 34

KOMMENTARE DES MAKLERS

Very well maintained Storebro 34 Royal Cruiser called "Norman" built in 1983. The "Norman" is a great motor yacht to sail both inland and coastal waters. This Storebro 34 Royal Cruiser 34 is equipped with two strong and economical Volvo Penta diesel engines and a bow thruster. The interior has a new floor, diesel hot air heating, two cabins, etc.... In short, a very spacious classic motor yacht, also for longer stays on board.

Jochem Heijermans

TECHNISCHE DATEN

| | | | |
|----------------------|---------------------------------|-------------------|-----------------------------------|
| Maße | 10.35 x 3.20 x 0.00 (m) | Werft | Storebro Bruks AB |
| Baujahr | 1983 | Kabinen | 2 |
| Material | GFK | Kojen | 4 |
| Motor(en) | 2 x Volvo Penta TAMD-40B diesel | PS/kW | 2 x 158.00 (PS), 116.29 (kW) |
| Angebotspreis | verkauft (MwSt.) | Liegeplatz | elsewhere / nicht im Verkaufsbüro |

KONTAKT

| | | | |
|---------------------|--|----------------|------------------------|
| Verkaufsbüro | De Valk Sint Annaland B.V. | Telefon | +31 166 601 000 |
| Adresse | Koelhuisweg 4 4697 RM Sint Annaland NL | E-Mail | sintannaland@devalk.nl |

HAFTUNGSAUSSCHLUSS

Diese Angaben erfolgen nach bestem Wissen, können jedoch nicht garantiert werden.



STOREBRO ROYAL CRUISER 34

ALLGEMEIN

| | |
|---|-----------------------------------|
| Modell | STOREBRO ROYAL CRUISER 34 |
| Typ | Motoryacht |
| Rumpflänge (m) | 10,35 |
| Breite (m) | 3,20 |
| Durchfahrtshöhe (m) | 3,20 |
| Stehhöhe (m) | 1,90 |
| Baujahr | 1983 |
| Werft | Storebro Bruks AB |
| Land | Schweden |
| Entwerfer | J.H. Lindblom/Royal Swedish Navy |
| Gewicht (t) | 5,5 |
| Rumpfmateriale | GFK |
| Rumpffarbe | gebrochenes Weiß |
| Rumpfform | Deep-V |
| Material Aufbauten | Mahagoni + GRP |
| Stossliste | Edelstahl |
| Deckmaterial | GFK |
| Deck Finish | Teak |
| Deck Finish Aufbauten | gemalt |
| Pflicht Bedeckung | synthetisches Teak Quickstep 2023 |
| Fenster Einfassung | Aluminium |
| Fenster Material | Sicherheitsglas |
| Decks Luke | ja |
| Mast legbar | handbetrieb |
| Treibstofftank (Liter) | Edelstahl 2x 500 |
| Füllstandsanzeige (Treibstofftank) | ja |
| Trinkwassertank (Liter) | Kunststoff 250 |
| Füllstandsanzeige (Trinkwasser) | Needs to be serviced |
| Radsteuerung | hydraulik |



STOREBRO ROYAL CRUISER 34

UNTERKUNFT

| | |
|---------------------|---------------------------------|
| Kabinen | 2 |
| Kojen | 4 |
| Innen | Mahagoni |
| Fussboden | Vinyl Quickstep 2023 |
| Achterdeck | ja |
| Salon | ja |
| Standhöhe Salon (m) | 1.90 |
| Schiebedach | handbetrieben |
| Heizung | Diesel Heißluft Eberspacher D5L |
| Tür zum Achterdeck | ja |
| Kombüse | ja |
| Arbeitsfläche | Holz |
| Spülbecken | Edelstahl |
| Herd | Induktion (2024) |
| Kuhlschrank | ja |
| Warmwasser System | 220V + Motor |
| Wasserdruck System | elektrisch With filter (2025) |
| Eignerkabine | Zwei Einzelbetten |
| Kleiderschrank | hängend und Schubladen |
| Badezimmer | gemeinsam |
| Toilet | gemeinsam |
| Toilette System | elektrisch (2024) |
| Handwaschbecken | im Badezimmer |
| Dusche | gemeinsam |
| Gästekabine 1 | V-Bett |
| Kleiderschrank | hängend und Schubladen |

MASCHINEN

| | |
|-------------|-------------|
| Motoranzahl | 2 |
| Marke | Volvo Penta |



STOREBRO ROYAL CRUISER 34

| | |
|-----------------------------------|---------------------------------------|
| Typ | TAMD-40B |
| PS | 158 |
| kW | 116.29 |
| Kraftstoffart | Diesel |
| Höchstgeschwindigkeit (Kn) | 15 |
| Marschgeschwindigkeit (Kn) | 9 |
| Kühlungssystem Motor | indirekte Wärmetauscher |
| Antrieb | Schraubenwelle |
| Motor bedienung | Seilzug Kabel |
| Gewende getriebe | hydraulic |
| Bugschraube | elektrisch |
| Exhaust | wassergekühlt |
| Propellerwelle schmierung | Wasser |
| Elektrische Bilgenpumpe | ja |
| Elektrische Anlage | 12V/24V/220V |
| Starterbatterie | (2023) |
| Versorgungsbatterie | (2023) |
| Bugschraubebatterie | (2024) |
| Batterie Ladegerät | Victron Smart Charger 12V/50Ah (2023) |
| Umwandler | Not connected |
| Landstrom | mit Kabel |
| Trimklappen | ja |

NAVIGATION

| | |
|-----------------------------|----------------------|
| Kompass | ja |
| Elektrisches Kompass | Autohelm ST7000 |
| Tiefenanziege | Autohelm |
| Autopilot | Autohelm ST7000 |
| Ruderwinkel Anzeige | Autohelm ST7000 |
| Radar | Needs to be serviced |
| Plotter | Vision 07 Color |



Navigation Beleuchtung ja

AUSRÜSTUNG

| | |
|----------------------------|------------|
| Feste Fenster | ja |
| Kuchenbude | (2023) |
| Fensterabdeckung | (2023) |
| Cockpit Polster | ja |
| Cockpit Tisch | ja |
| Badeplattform | ja |
| Badeleiter | Edelstahl |
| Anker | ja |
| Ankerwinde | elektrisch |
| See Reling | Draht/Seil |
| Zupackenschiene (aufbauen) | Holz |
| Seiten-Einstieg Seereling | 2x |
| Heckkorb | ja |
| Bugkorb | ja |
| Scheibenwischer | ja |
| Fenderkissen | ja |
| Festmacher | ja |
| TV | ja |
| Radio | ja |
| Lautsprecher im Pflicht | ja |
| Lautsprecher im Salon | ja |
| Uhr - Barometer | ja |



STOREBRO ROYAL CRUISER 34



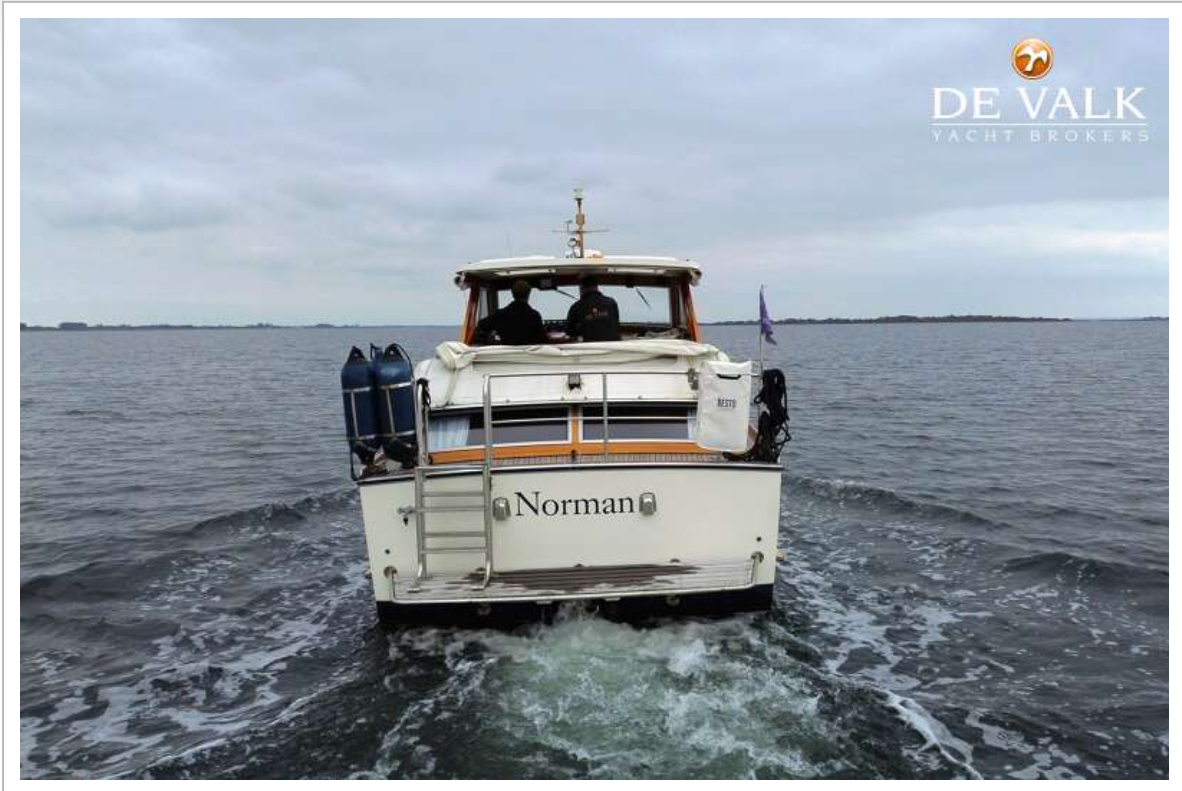
STOREBRO ROYAL CRUISER 34



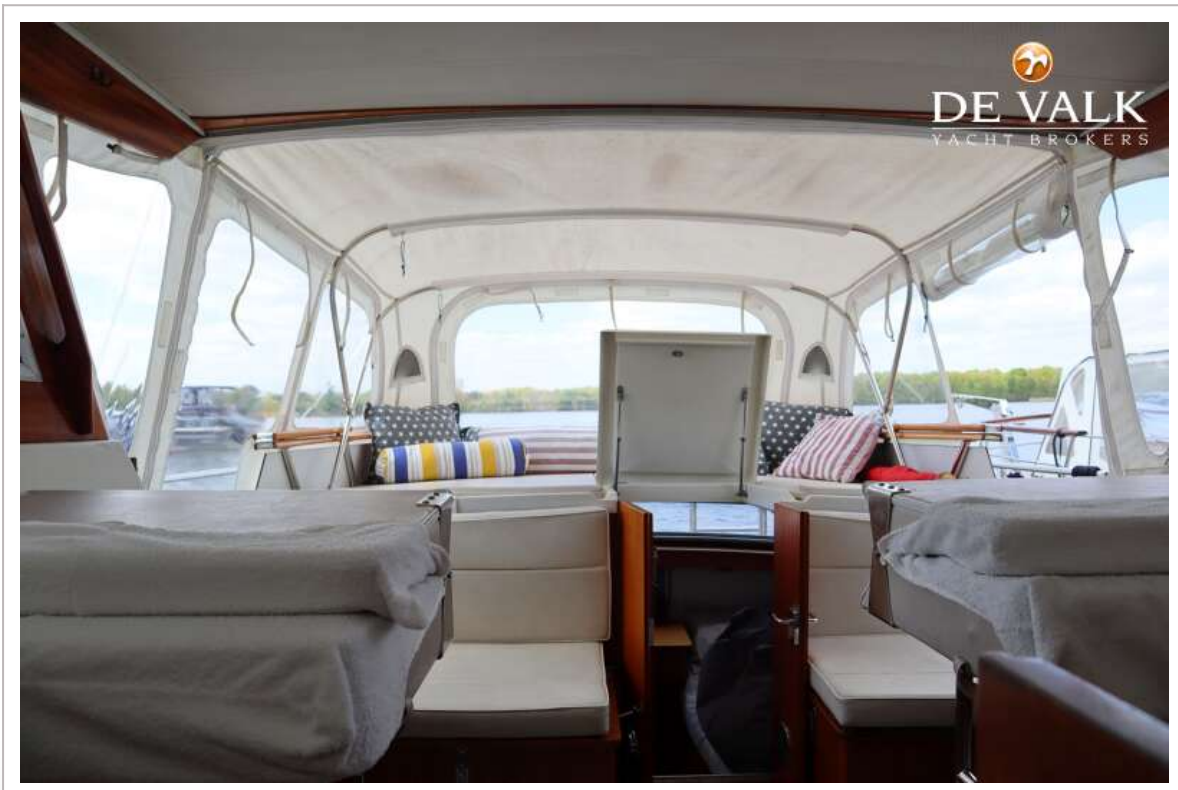
STOREBRO ROYAL CRUISER 34



STOREBRO ROYAL CRUISER 34



STOREBRO ROYAL CRUISER 34



STOREBRO ROYAL CRUISER 34



STOREBRO ROYAL CRUISER 34



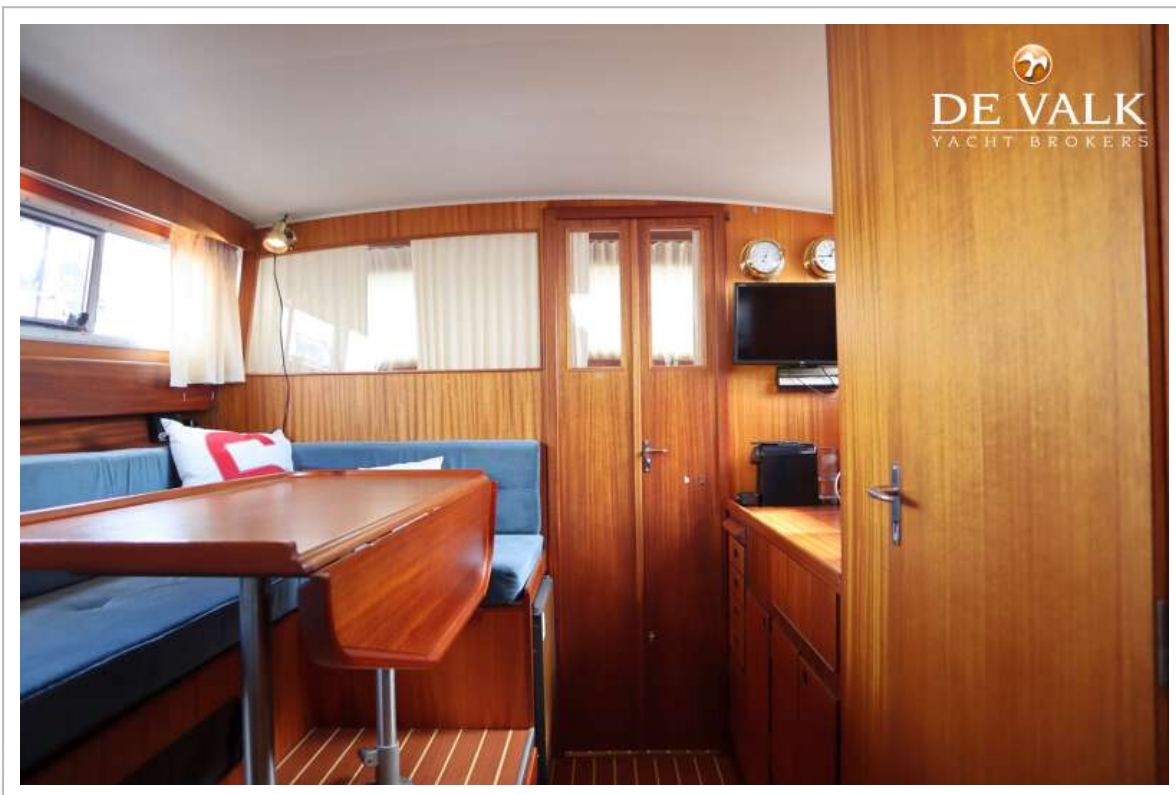
STOREBRO ROYAL CRUISER 34



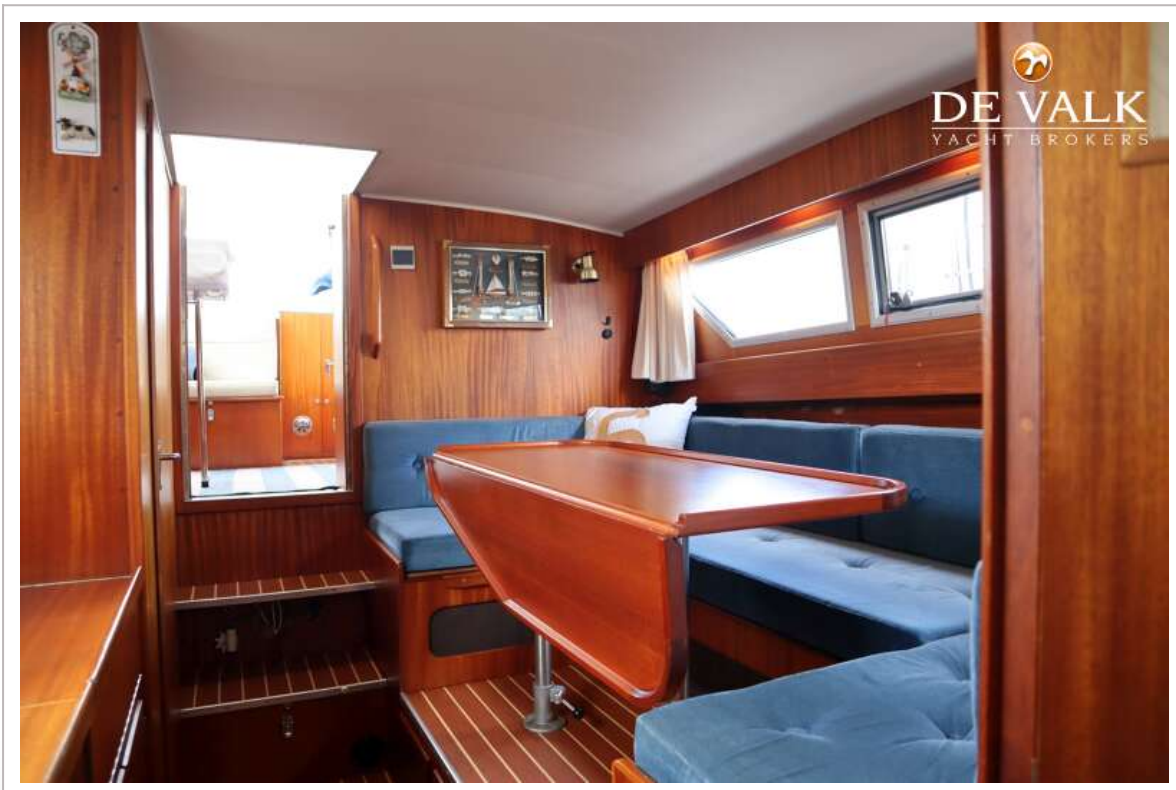
STOREBRO ROYAL CRUISER 34



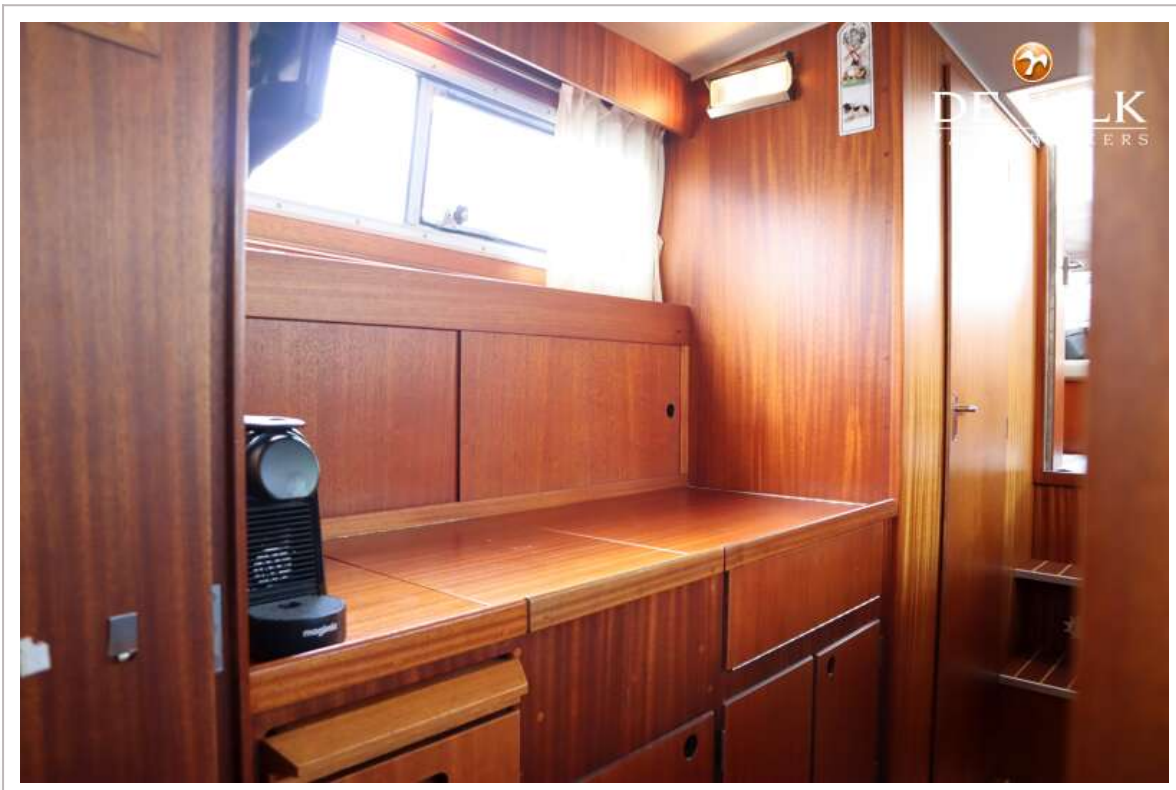
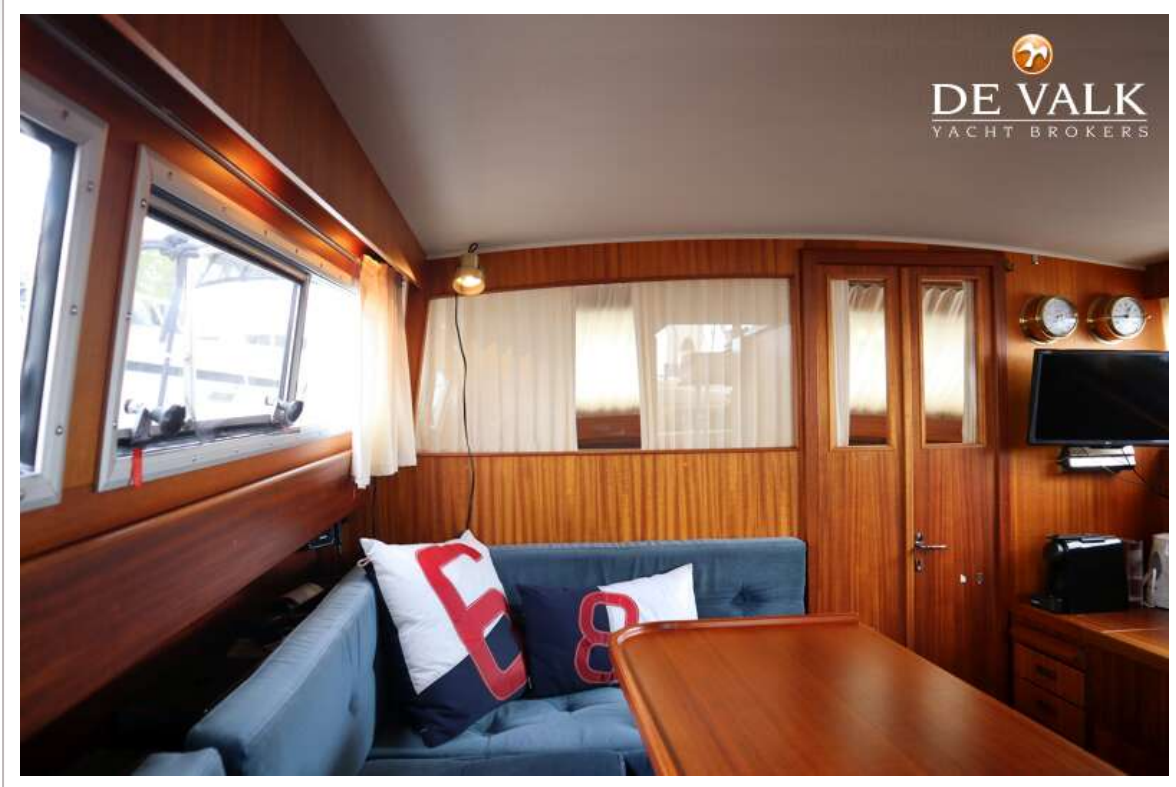
STOREBRO ROYAL CRUISER 34



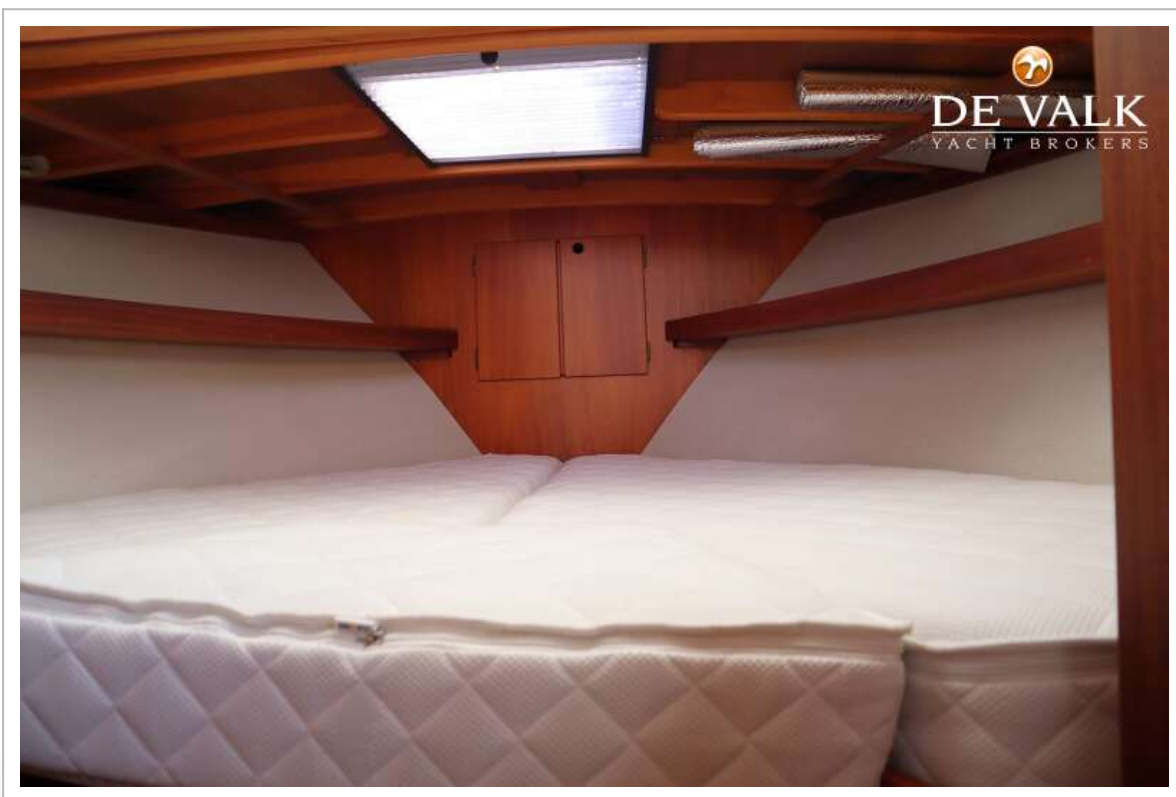
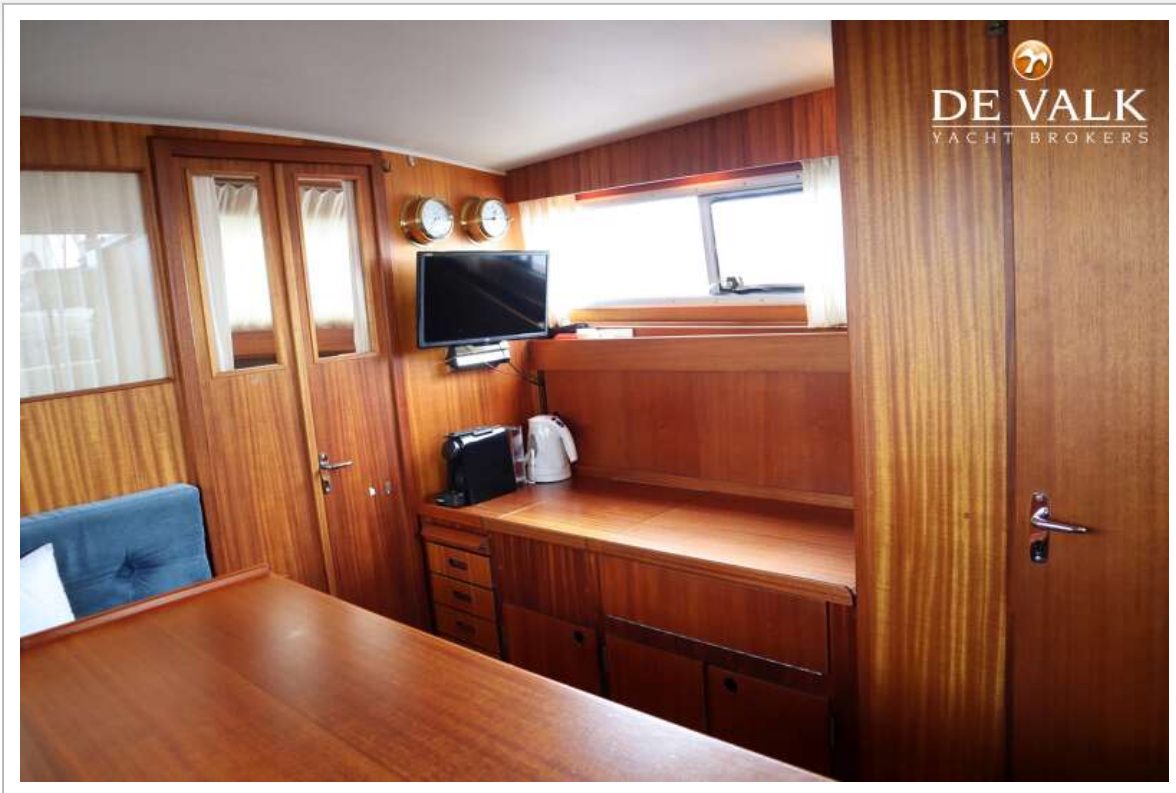
STOREBRO ROYAL CRUISER 34



STOREBRO ROYAL CRUISER 34



STOREBRO ROYAL CRUISER 34



STOREBRO ROYAL CRUISER 34



STOREBRO ROYAL CRUISER 34



STOREBRO ROYAL CRUISER 34



STOREBRO ROYAL CRUISER 34



STOREBRO ROYAL CRUISER 34



STOREBRO ROYAL CRUISER 34

