



RHEA MARINE 750



DE VALK  
YACHT BROKERS

## KOMMENTARE DES MAKLERS

Rhea 750 a little ship with a lot of possibilities and easy to handle! With her bathing platform she has a length of approx 8.00m. Single Volvo Penta D3-220, 220 HP diesel engine, Side-power bowthruster. V- berth in front, chemical toilet, saloon, helm position and galley. Large cockpit with transom door to her bathing platform. Viewing possible by appointment in The Netherlands.

*Reinier van der Wolf*

## TECHNISCHE DATEN

<b>Maße</b>	8.00 x 2.80 x 0.75 (m)	<b>Werft</b>	Rhea Marine
<b>Baujahr</b>	2013	<b>Kabinen</b>	1
<b>Material</b>	GFK	<b>Kojen</b>	2
<b>Motor(en)</b>	1 x Volvo Penta D3-220 diesel	<b>PS/kW</b>	220.00 (PS), 161.92 (kW)
<b>Angebotspreis</b>	€ 82.500 (MwSt. Beahlt)	<b>Liegeplatz</b>	contact Monnickendam

## KONTAKT

<b>Verkaufsbüro</b>	De Valk Monnickendam B.V.	<b>Telefon</b>	+31 (0)299 65 63 50
<b>Adresse</b>	Hoogedijk 6 1145 PM Katwoude NL	<b>E-Mail</b>	monnickendam@devalk.nl

## HAFTUNGS AUSSCHLUSS

Diese Angaben erfolgen nach bestem Wissen, können jedoch nicht garantiert werden.



## ALLGEMEIN

<b>Modell</b>	RHEA MARINE 750
<b>Typ</b>	Motoryacht
<b>Rumpflänge (m)</b>	8,00
<b>Wasserlinienlänge (m)</b>	6,85
<b>Breite (m)</b>	2,80
<b>Tiefgang (m)</b>	0,75
<b>Baujahr</b>	2013
<b>Werft</b>	Rhea Marine
<b>Land</b>	Frankreich
<b>Entwerfer</b>	M. Joubert & Nivelt
<b>Gewicht (t)</b>	4
<b>CE Norm</b>	B
<b>Rumpfmateri al</b>	GFK
<b>Rumpffarbe</b>	Blau   Need to be polished
<b>Rumpfform</b>	Deep-V
<b>Material Aufbauten</b>	GFK
<b>Stossliste</b>	Holz   Teak
<b>Deckmaterial</b>	GFK
<b>Deck Finish</b>	Antirutsch Belag
<b>Pflicht Bedeckung</b>	Antirutsch Belag
<b>Antifouling (Jahr)</b>	2025
<b>Dorado Belufter</b>	2 x stainless steel
<b>Fenster Einfassung</b>	Aluminium
<b>Fenster Material</b>	Sicherheitsglas
<b>Radar Träger</b>	nicht klappbar Scanstrut power tower for the radar
<b>Treibstofftank (Liter)</b>	Approx. 300 litre
<b>Füllstandsanzeige (Treibstofftank)</b>	Volvo Penta
<b>Trinkwassertank (Liter)</b>	Approx. 55 litre
<b>Radsteuerung</b>	hydraulik
<b>Innerhalb Steuerung</b>	ja



Not-Pinne ja

## UNTERKUNFT

Kabinen 1  
 Kojen 2  
 Einteilung | V-berth in front, saloon with helm postion. Sliding door to the side and to the cockpit.  
 Fussboden Anti-Rutsch Belag  
 Offenen Cockpit ja  
 Heizung | Hot air from the engine is used via a Eberspacher exchanger  
 Dinette ja  
 Schiebetür zum Cockpit ja  
 Spülbecken Edelstahl  
 Herd Gas | Can single burner  
 Kuhlschrank | Waeco  
 Wasserdruck System ja  
 Eignerkabine V-Bett  
 Toilet ja  
 Toilette System chemie | Toilet with tank.

## MASCHINEN

Motoranzahl 1  
 Marke Volvo Penta  
 Typ D3-220  
 PS 220  
 kW 161.92  
 Kraftstoffart Diesel  
 Motorstunden 406  
 Kuhlungssystem Motor indirekte Wärmetauscher  
 Antrieb Schraubenwelle  
 Motor bedienung elektrisch | Volvo Penta engine control



<b>Gewende getriebe</b>	Volvo Penta HS45AE-C
<b>Bugschraube</b>	elektrisch   Side-Power
<b>Propeller Typ</b>	fest
<b>Propellerblätter</b>	3 bladed propeller
<b>Material Propellerwelle</b>	Edelstahl
<b>Propellerwelle schmierung</b>	Wasser
<b>Hand Bilgenpumpe</b>	ja
<b>Elektrische Bilgenpumpe</b>	ja
<b>Starterbatterie</b>	110 ah (12-2024)
<b>Versorgungsbatterie</b>	110 ah (12-2024)
<b>Batterie Ladegerät</b>	Quick
<b>Umwandler</b>	Navicom (working not known)
<b>Landstrom</b>	ja

## NAVIGATION

<b>Kompass</b>	Plastimo Offshore 75
<b>UKW</b>	Navicom RT-550AIS DSC marine radio
<b>Autopilot</b>	Garmin GHC 10
<b>Ruderwinkel Anzeige</b>	VDO
<b>Radar</b>	Garmin Radar on a Scanstrut mast
<b>Radar/GPS/Plotter</b>	Garmin GPSmap 5008

## AUSRÜSTUNG

<b>Cockpit Polster</b>	ja
<b>Badeplattform</b>	ja
<b>Badeleiter</b>	Edelstahl
<b>Heck-Tur</b>	ja
<b>Heckdusche</b>	ja
<b>Anker</b>	Stainless steel anchor MAXset 6
<b>Ankerkette</b>	Galvanized chain
<b>Ankerwinde</b>	elektrisch   Quick



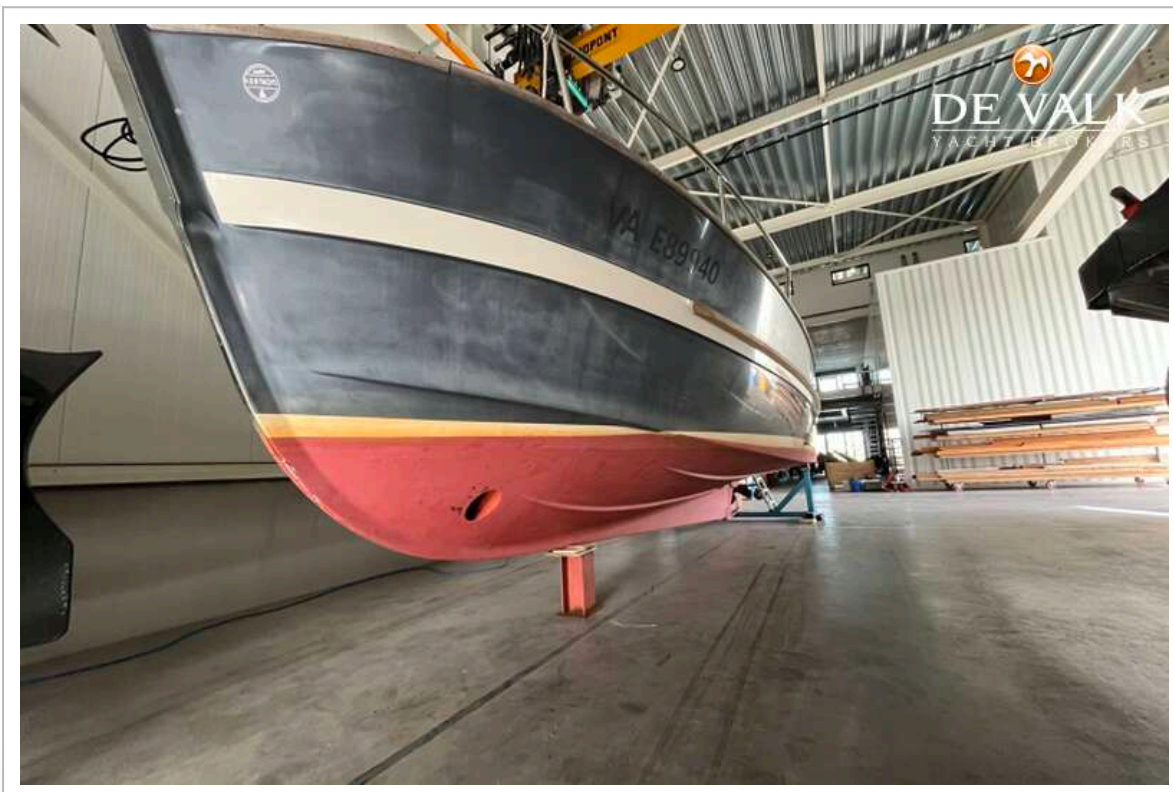
<b>Deckwasche</b>	ja
<b>See Reling</b>	Edelstahl
<b>Zupackenschiene (aufbauen)</b>	Teak
<b>Rettungsinsel</b>	Tasche   Plastimo Coastal 4 (Need service)
<b>Rettungsinsel (Pers)</b>	4 person
<b>Scheibenwischer</b>	2 x panthograph wipers
<b>Horn</b>	ja
<b>Fenderkissen</b>	ja
<b>Festmacher</b>	ja



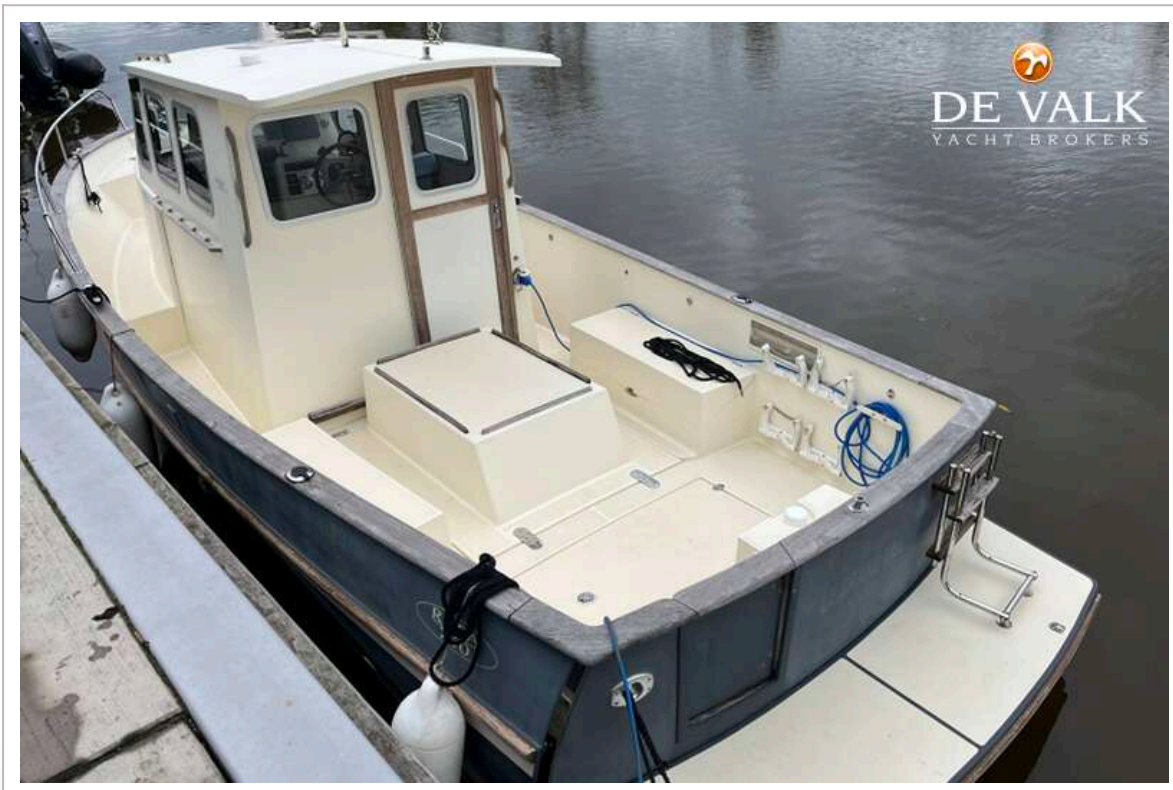
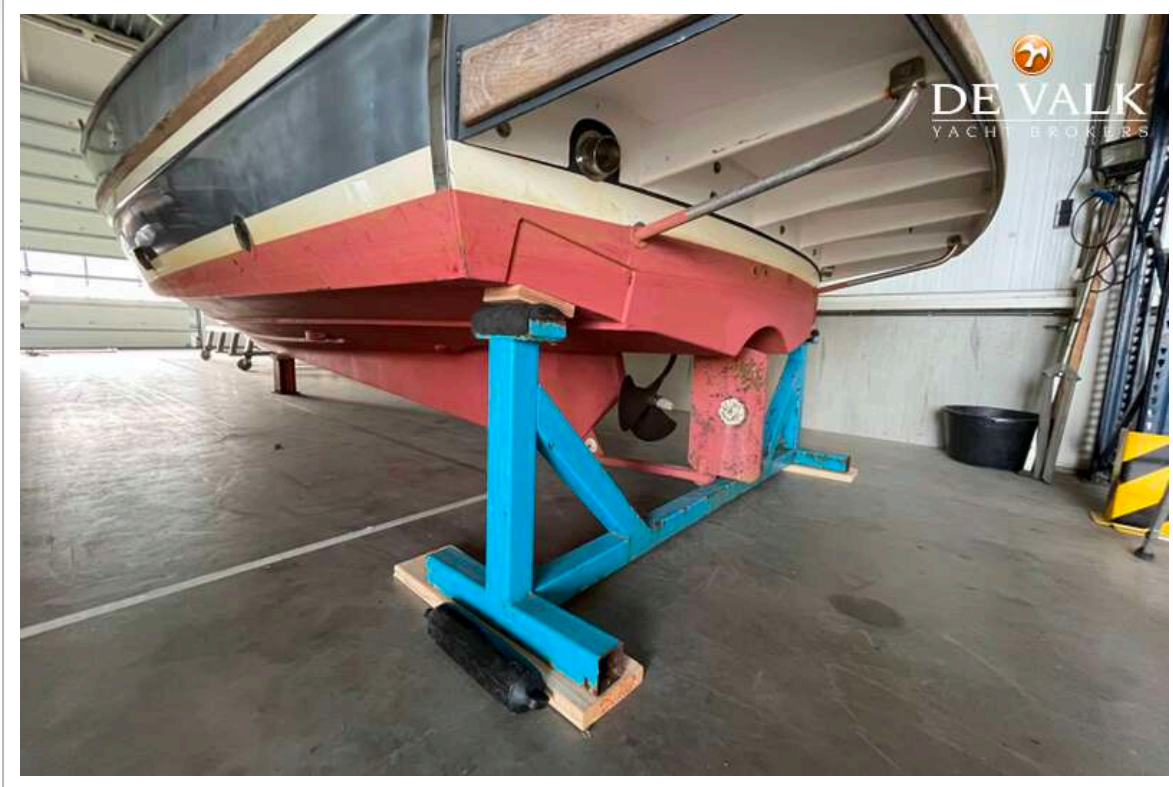
# RHEA MARINE 750



# RHEA MARINE 750



# RHEA MARINE 750



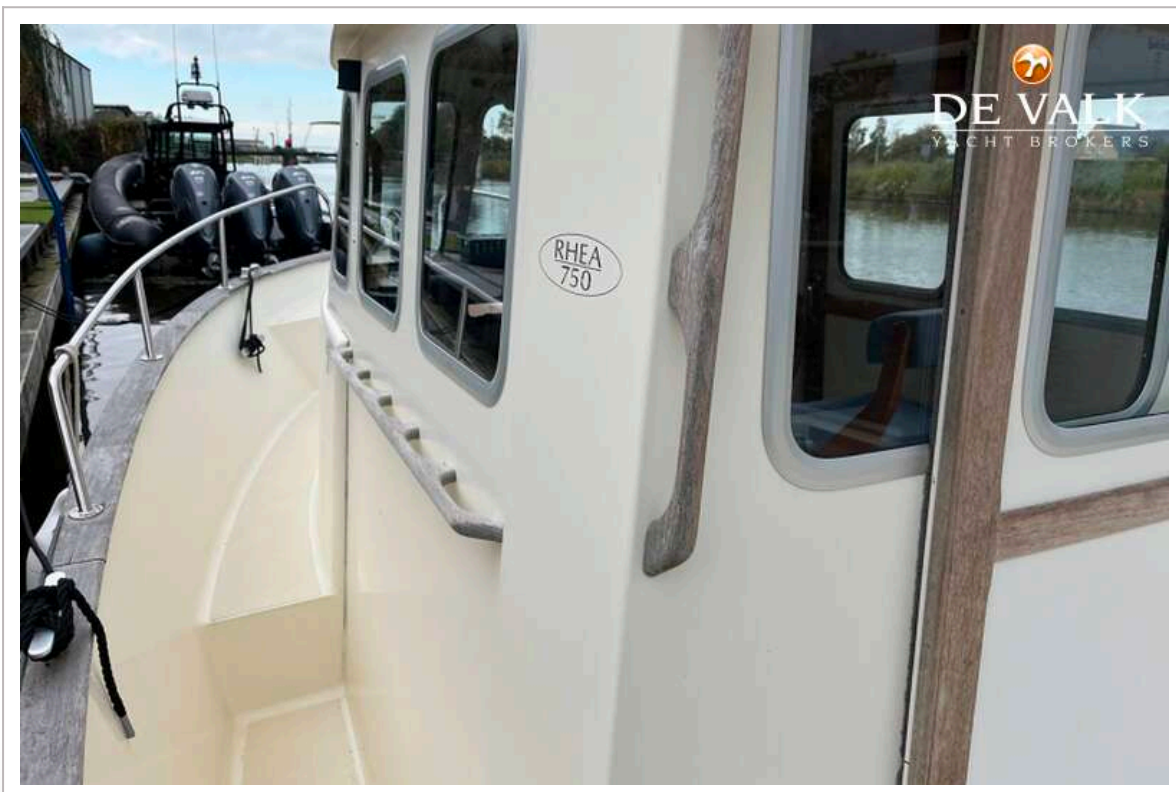
# RHEA MARINE 750



# RHEA MARINE 750



# RHEA MARINE 750

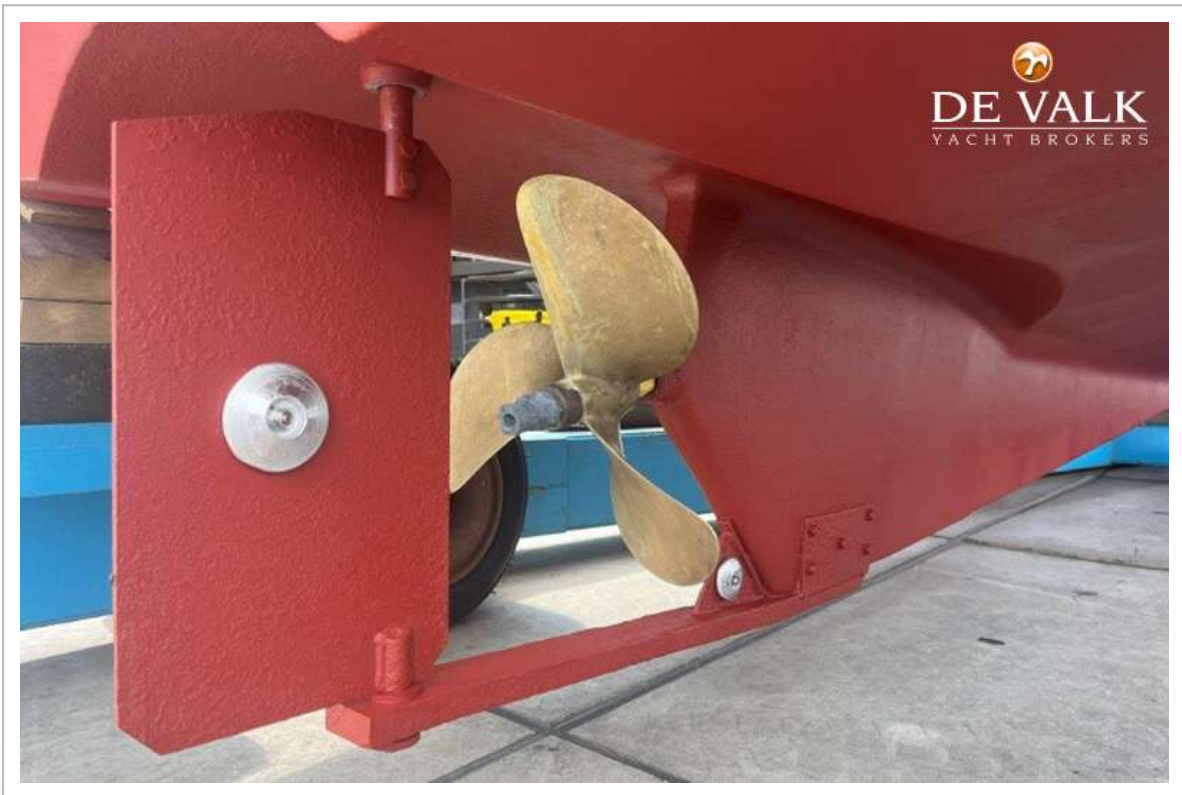


# RHEA MARINE 750





# RHEA MARINE 750



# RHEA MARINE 750



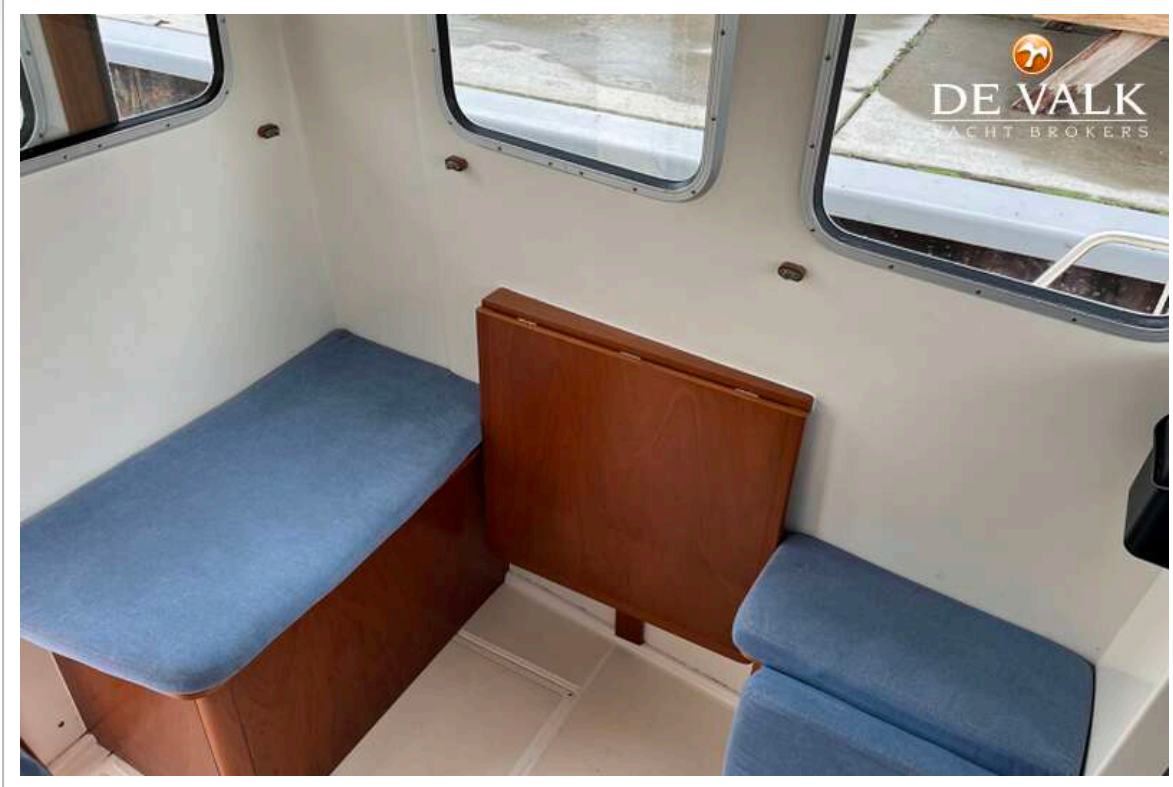
# RHEA MARINE 750



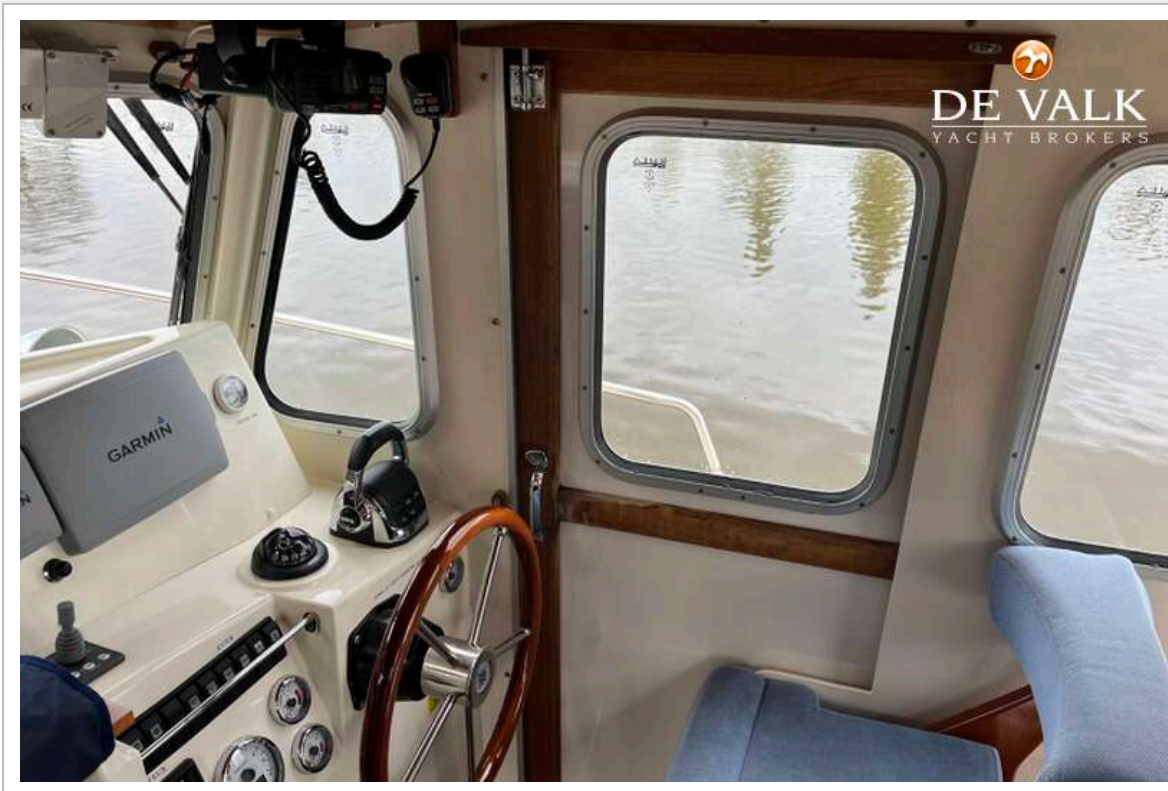
# RHEA MARINE 750



# RHEA MARINE 750



# RHEA MARINE 750



# RHEA MARINE 750



# RHEA MARINE 750





# RHEA MARINE 750

