



DE VALK
YACHT BROKERS



BOARNCRUISER 40 CLASSIC LINE



DE VALK
YACHT BROKERS

BOARNCRUISER 40 CLASSIC LINE

KOMMENTARE DES MAKLERS

This Boarncruiser Classic Line is recently overhauled and made ready to, completely equipped for long journeys and live aboard. The yacht is very well maintained and appears like new. With its bow- and stern thrusters very easy to operate, even single handed. Large aft deck with helmsman chair, comfortable bench with plenty of storage space underneath. Spacious, comfortable master cabin. Many options and upgrades over standard specification. The bright saloon with its large, tinted windows provides a magnificent, all around view. Can be inspected in our salesmarina in Sneek.

Pieter Bosma

TECHNISCHE DATEN

Maße	12.40 x 4.35 x 1.10 (m)	Werft	De Boarnstream Irnsum
Baujahr	2001	Kabinen	2
Material	Stahl	Kojen	4
Motor(en)	1 x Perkins M135 diesel	PS/kW	135.00 (PS), 99.36 (kW)
Angebotspreis	€ 219.000 (MwSt. Bezahlt)	Liegeplatz	beim Verkaufsbüro

KONTAKT

Verkaufsbüro	De Valk Sneek	Telefon	+31 (0)515 42 80 30
Adresse	Zwolsmanweg 7 8606 KC Sneek NL	E-Mail	sneek@devalk.nl

HAFTUNGSAUSSCHLUSS

Diese Angaben erfolgen nach bestem Wissen, können jedoch nicht garantiert werden.



BOARNCRUISER 40 CLASSIC LINE

ALLGEMEIN

Modell	BOARNCRUISER 40 CLASSIC LINE
Typ	Motoryacht
Rumpflänge (m)	12,40
Breite (m)	4,35
Tiefgang (m)	1,10
Durchfahrtshöhe (m)	2,60
Baujahr	2001
Werft	De Boarnstream Irsnum
Land	Niederlande
Entwerfer	Theo Werner
Gewicht (t)	14
CE Norm	B
Rumpfmateriäl	Stahl
Rumpffarbe	Grau
Haut-dicke Rumpf (mm)	10-6-5-4 mm
Rumpfform	Multi Knikspant
Art Kiel	Langkieler
Material Aufbauten	GFK
Stossliste	Kabelaring
Deckmaterial	Stahl
Deck Finish	Teak
Deck Finish Aufbauten	gemalt
Antifouling (Jahr)	2024
Dorado Belufter	ja
Fenster Material	Doppelverglasung
Decks Luke	ja
Bullauge	Aluminium
Mast legbar	elektrisch Electric motor replaced 2024
Treibstofftank (Liter)	800 Ltr
Füllstandsanzeige (Treibstofftank)	Wamo



BOARNCRUISER 40 CLASSIC LINE

Trinkwassertank (Liter)	600 Ltr
Füllstandsanzeige (Trinkwasser)	Wamo
Fäkaelien Tank (Liter)	Edelstahl 250 Ltr hoses replaced 2024
Füllstandsanzeige (Fakaelientank)	Wamo
Fäkaelien Tankablauf	Deck Verbindung + Pumpe
Radsteuerung	hydraulik
Innerhalb Steuerung	ja
Aussen Steuerung	ja
Weitere Info Farbe und Anstrich	ja
Weitere Info	Antifouling 2025

UNTERKUNFT

Kabinen	2
Kojen	4
Innen	Teak
Fussboden	Vinyl
Achterdeck	ja
Decksalon	ja
Salon	ja
Standhöhe Salon (m)	1.95 m.
Schiebedach	handbetrieben Large hatch
Heizung	Diesel Heißluft Webasto Airtop Evo55 (2023)
Achterkabine	ja
Dinette	ja
Tür zum Cockpit	ja
Tür zum Achterdeck	Teak
Kombüse	ja
Arbeitsfläche	Kunststoff
Spülbecken	Edelstahl Double
Herd	keramisch Hermiluc 3 burber (2024)
Mikrowelle	ja



BOARNCRUISER 40 CLASSIC LINE

Mikrowelle/Backofen Kombi	Etna
Kuhlschrank	With Freezing compartment
Warmwasser System	220V + Motor Boiler
Wasserdruck System	elektrisch
Eignerkabine	Französisch Bett
Länge Bett (m)	2.10 m
Kleiderschrank	Regale und hängend
Badezimmer	en suite
Toilet	en suite
Toilette System	elektrisch Tecma
Handwaschbecken	im Badezimmer
Dusche	en suite
Gästekabine 1	V-Bett
Länge Bett (m)	2.00 m.
Kleiderschrank	Regale und hängend
Toilette	en suite Tecma 2024
Toilette System	elektrisch
Handwaschbecken	im Badezimmer
Waschmaschine/Trockner Kombi	Hoover 7Kg (2024)
Weitere Info	ja
Weitere Info	ja

MASCHINEN

Motoranzahl	1
Marke	Perkins
Typ	M135
PS	135
kW	99.36
Kraftstoffart	Diesel
Installiert im Jahr	2001
Höchstgeschwindigkeit (Kn)	9



BOARNCRUISER 40 CLASSIC LINE

Marschgeschwindigkeit (Kn)	7
Verbrauch (l/h)	4
Motorstunden	2172
Kühlungssystem Motor	indirekte Wärmetauscher
Antrieb	Schraubenwelle
Welle Dichtung	Volvo Seal replaced nov. 2024
Motor bedienung	elektrisch
Gewende getriebe	hydraulic ZF HSW 450 A2
Bugschraube	elektrisch Maxpower CT 100 replaced (2017)
Heckschraube	elektrisch Maxpower CT100 replaced (2023)
Exhaust	wassergekühlt Exhaust hose replaced 2024
Wellen Drucklager	ja
Propeller Typ	fest
Propellerblätter	4
Material Propellerwelle	Edelstahl
Propellerwelle schmierung	Wasser
Elektrische Bilgenpumpe	ja
Elektrische Anlage	12 / 240
Generator	Nassauspuff Fisher Panda 6,5 Kw
Batterien	ja
Starterbatterie	1x 100 Amp 2024
Versorgungsbatterie	4x AGM 140 Amp 2024
Batterie Ladegerat/Umwandler	Mastervolt Combi 2000/100
Solar panele	2024 195 W
Dioden-Batterie-Koppler	ja
Landstrom	mit Kabel
Weitere Info	ja

NAVIGATION

Kompass	Garmin
Elektrisches Kompass	Raytheon ST60 in and outside



Tiefenanziege/Logge	Raytheon ST60 in and outside
UKW	Icom HM1958
Autopilot	Raytheon ST6000+
Ruderwinkel Anzeige	In the autopilot screen
Plotter	Raymarine
AIS Transceiver	ja
Navigation Beleuchtung	ja

AUSRÜSTUNG

Feste Fenster	ja
Feste Haube	ja
Kuchenbude	Full tent replaced 2024
Cockpit Polster	2024
Cockpit Tisch	ja
Badeplattform	ja
Badeleiter	ja
Anker	ja
Ankerwinde	elektrisch
Deckwasche	ja
See Reling	Edelstahl
Zupackenschiene (aufbauten)	ja
Seiten-Einstieg Seereling	ja
Scheibenwischer	ja
Horn	elektrisch
Fenderkissen	ja
Festmacher	ja
TV	ja
Radio	SWM
Lautsprecher im Pflicht	ja
Lautsprecher im Salon	ja
Uhr - Barometer	ja



Feuerlöscher in Maschine Raum

ja



BOARNCRUISER 40 CLASSIC LINE



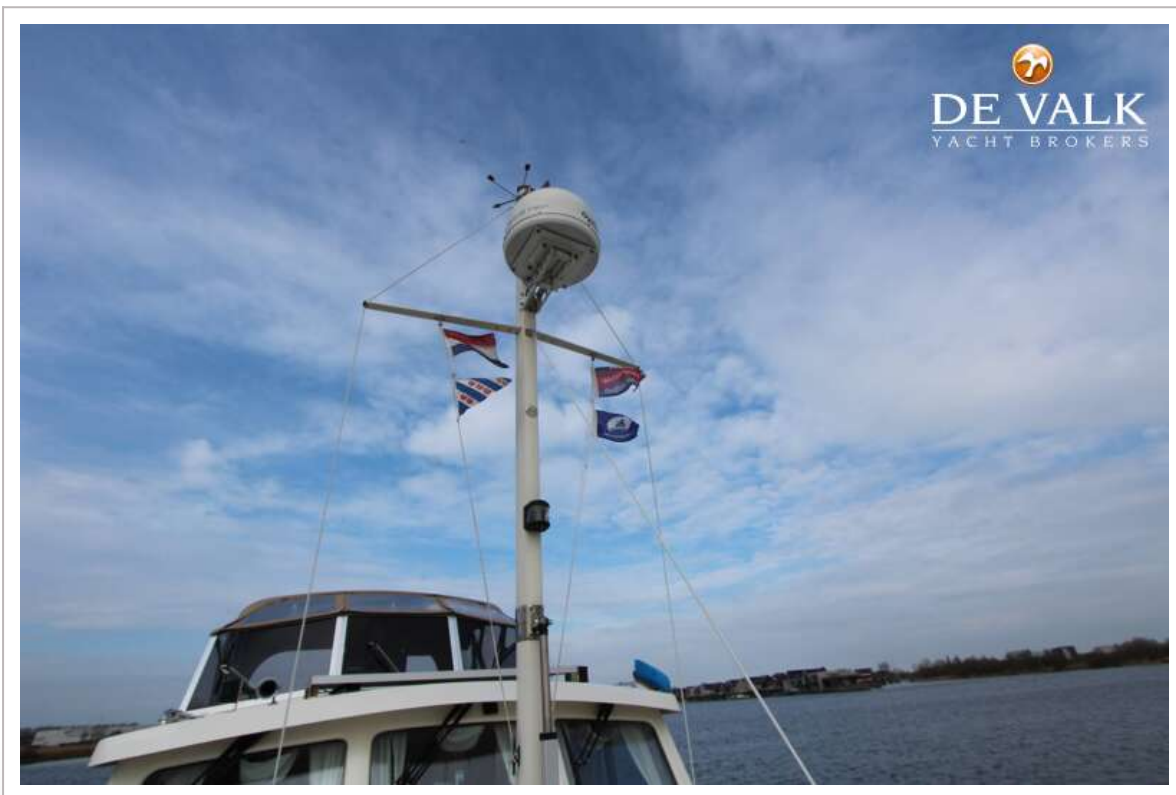
BOARNCRUISER 40 CLASSIC LINE



BOARNCRUISER 40 CLASSIC LINE



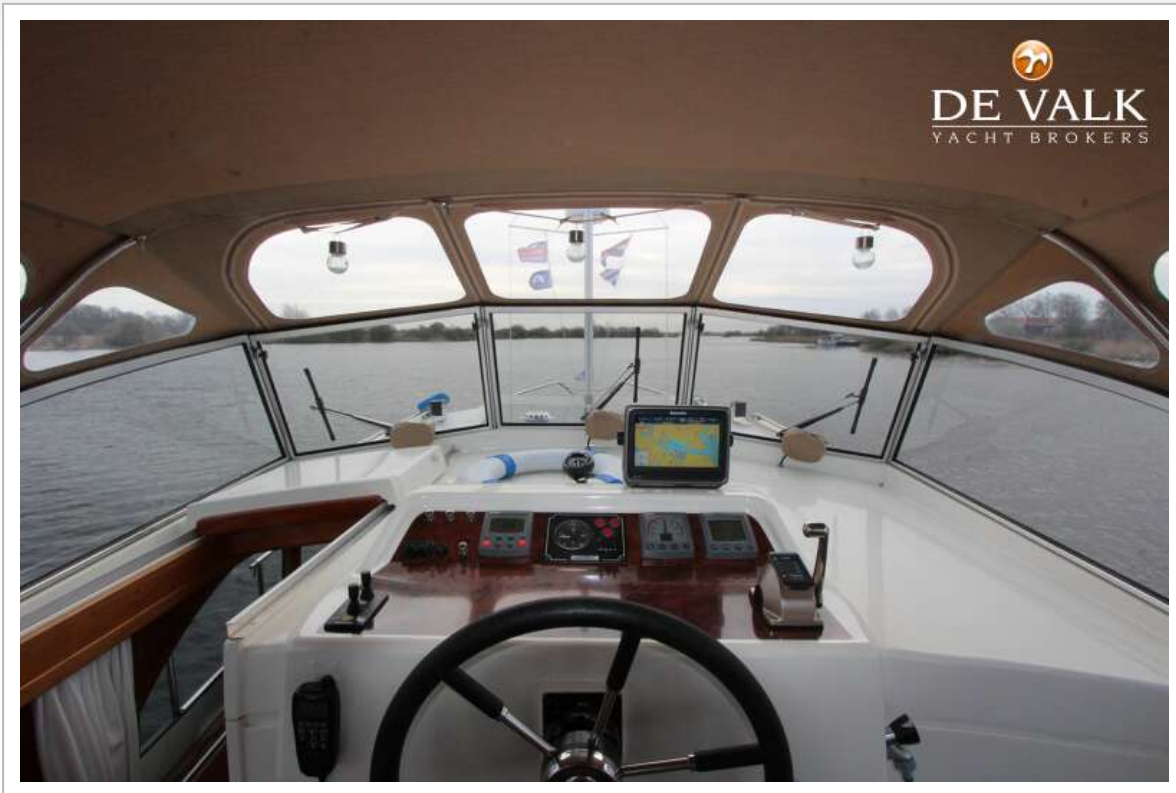
BOARNCRUISER 40 CLASSIC LINE



BOARNCRUISER 40 CLASSIC LINE



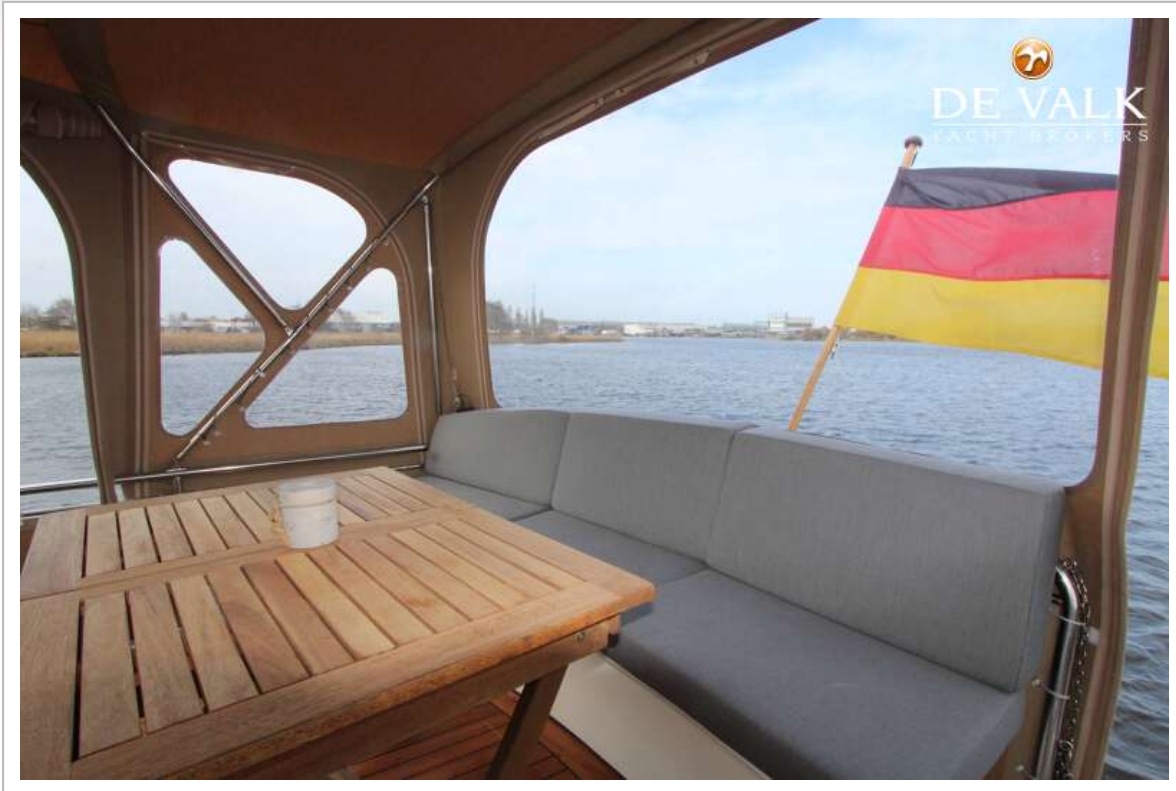
BOARNCRUISER 40 CLASSIC LINE



BOARNCRUISER 40 CLASSIC LINE



BOARNCRUISER 40 CLASSIC LINE



BOARNCRUISER 40 CLASSIC LINE



BOARNCRUISER 40 CLASSIC LINE



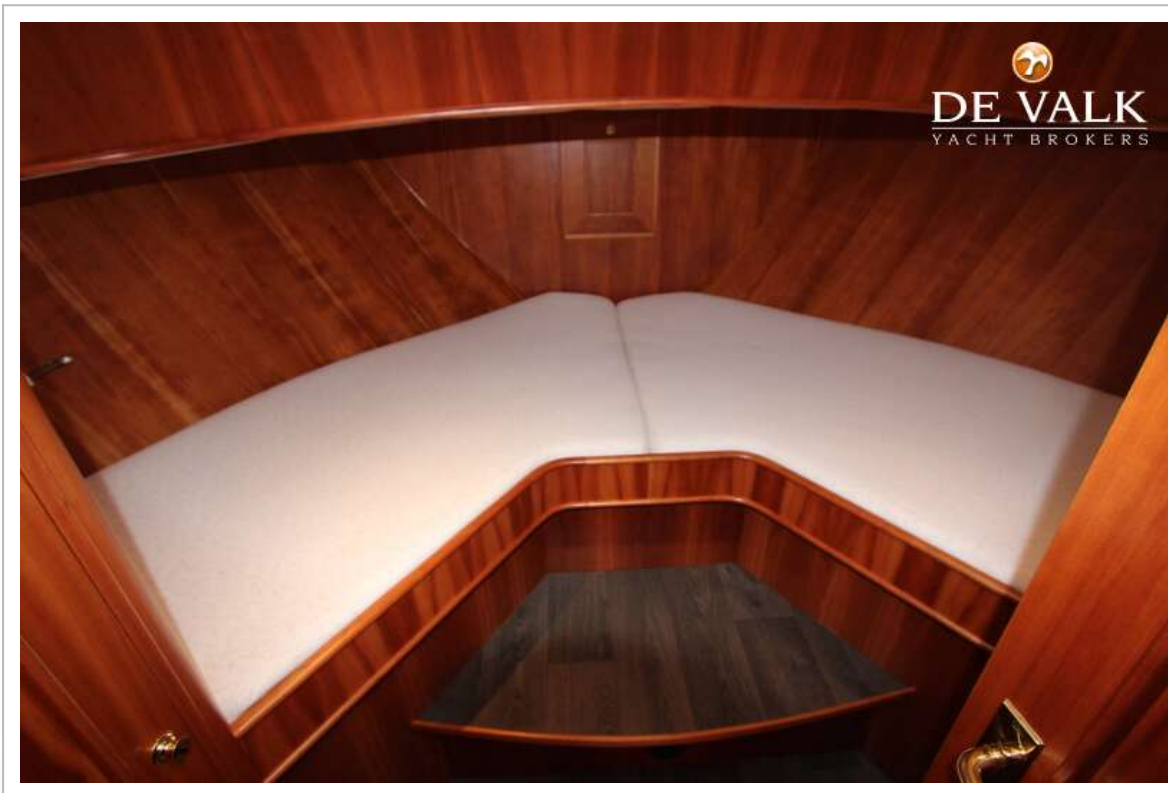
BOARNCRUISER 40 CLASSIC LINE



BOARNCRUISER 40 CLASSIC LINE



BOARNCRUISER 40 CLASSIC LINE



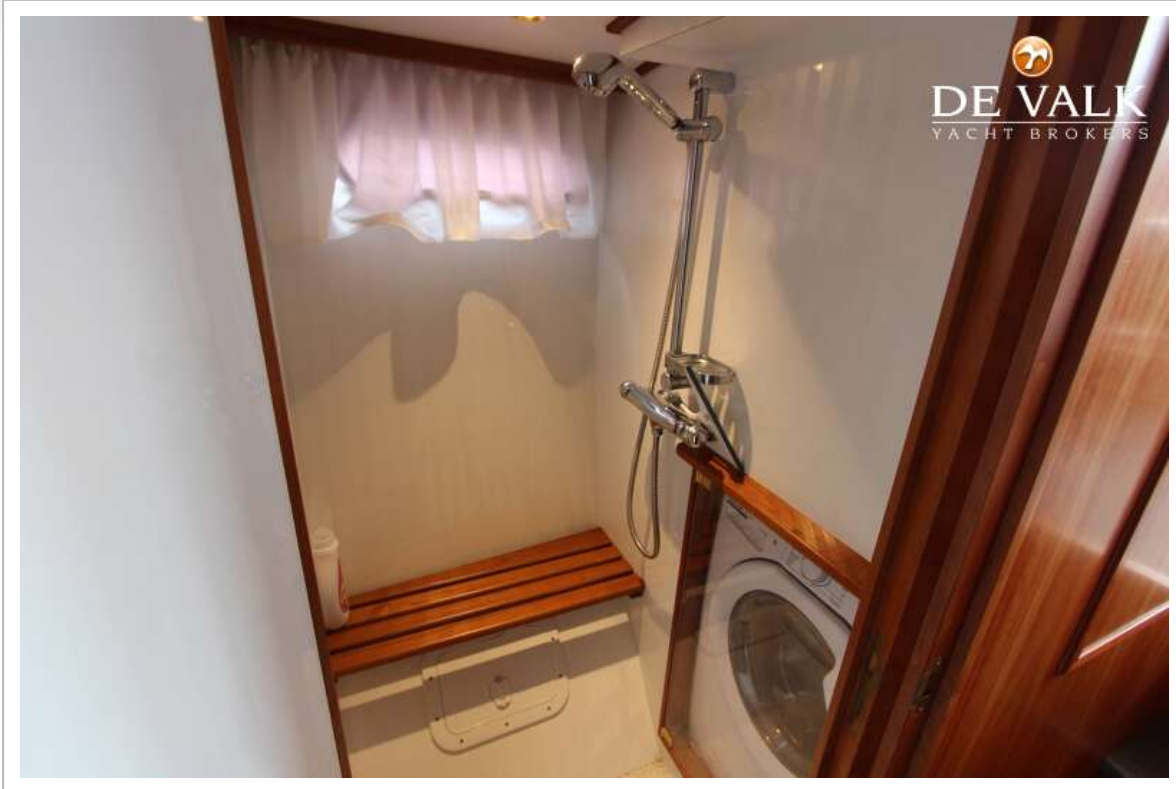
BOARNCRUISER 40 CLASSIC LINE



BOARNCRUISER 40 CLASSIC LINE



BOARNCRUISER 40 CLASSIC LINE



BOARNCRUISER 40 CLASSIC LINE

