



WESTHINDER 52

WESTHINDER 52

KOMMENTARE DES MAKLERS

The Westhinder 52 is a robust and seaworthy sailing expedition vessel, ideal for long voyages and liveboard comfort. Featuring a aluminium hull, decksalon, twin rudders and double pedestal, variable draft, full set of furling sails, electric winches & twin rudders combined with a spacious deck layout and practical interior. The Westhinder 52 combines classic lines with proven ocean-going capability. Well-maintained and equipped for extended cruising, this yacht offers both safety and self-sufficiency at sea. Almost forgot, Bowthruster and SternJet

Hans Visser

TECHNISCHE DATEN

Maße	15.50 x 4.68 x 1,35 / 2.95 (m)	Werft	Folmer
Baujahr	2012	Kabinen	3
Material	Aluminium	Kojen	6
Motor(en)	1 x Yanmar 4JH 4 HTE diesel	PS/kW	110.00 (PS), 80.96 (kW)
Angebotspreis	€ 649.000 (MwSt. Bezahlt)	Liegeplatz	contact Antibes

KONTAKT

Verkaufsbüro	De Valk Hindeloopen B.V.	Telefon	+31 514 52 40 00
Adresse	Oosterstrand 1 8713 JS Hindeloopen NL	E-Mail	hindeloopen@devalk.nl

HAFTUNGSAUSSCHLUSS

Diese Angaben erfolgen nach bestem Wissen, können jedoch nicht garantiert werden.



ALLGEMEIN

Modell	WESTHINDER 52
Typ	Segelyacht
Rumpflänge (m)	15,50
Wasserlinienlänge (m)	14,90
Breite (m)	4,68
Tiefgang (m)	2,95
Tiefgang min (m)	1,35
Durchfahrtshöhe (m)	22,50
Stehhöhe (m)	2,05
Baujahr	2012
Lancierung	2012
Werft	Folmer
Land	Niederlande
Entwerfer	Gaastmeer design
Gewicht (t)	19,5
Ballast (Ton)	Blei 4,5 in keel and up to 1 ton waterbalst
CE Norm	A
Rumpfmateriale	Aluminium
Rumpffarbe	Unpainted aluminium hull deckhouse orange
Rumpfform	Rundspant
Art Kiel	Liftkiel Keel in keel
Material Aufbauten	Aluminium
Stossliste	Aluminium
Deckmaterial	Aluminium
Deck Finish	Kork
Deck Finish Aufbauten	Kork
Pflicht Bedeckung	Kork
Decks Luke	4 x
Bullauge	ja
Isolation	Schaum



Treibstofftank (Liter)	Aluminium 440
Treibstofftank 2 (Liter)	Aluminium 440
Füllstandsanzeige (Treibstofftank)	ja
Treibstoff Tankestank (Liter)	Aluminium 70
Füllstandsanzeige (Tagestank)	ja
Trinkwassertank (Liter)	Aluminium 320
Füllstandsanzeige (Trinkwasser)	ja
Fäkalien Tank (Liter)	Aluminium 160
Füllstandsanzeige (Fäkalientank)	ja
Fäkalien Tankablauf	Deck Verbindung + Pumpe
Grauwassertank (Liter)	Aluminium 160
Füllstandsanzeige (Grauwasser)	ja
Radsteuerung	ja
Aussen Steuerung	mechanisch Double steering position with Jefa steering & Carbon wheels
Not-Pinne	ja
Weitere Info Rumpf	2 x 500 KG internal waterballast total 1000 kg
Weitere Info	Twin pedestal for twin rudders

UNTERKUNFT

Kabinen	3
Kojen	6
Innen	Modern white
Einteilung	Private
Fussboden	Parkett
Offenen Cockpit	ja
Decksalon	ja
Salon	ja
Standhöhe Salon (m)	2,30
Heizung	wasserheizung Post Marine
Navigation Zenter	ja



Kartentisch	ja
Achterkabine	ja
Schiebetür zum Cockpit	ja
Kombüse	L shaped
Arbeitsfläche	Holz
Spülbecken	Edelstahl
Herd	elektrisch Force 10
Ofen	Force 10
Dunstabsauge	ja
Kuhlschrank	ja
Gefrier Truhe	ja
Warmwasser System	220V + Motor
Wasserdruck System	ja
Hand und/oder Fusspumpe	With fresh and sea water
Geschirrausstattung	ja
Eignerkabine	V-Bett In the bow
Länge Bett (m)	2,10
Kleiderschrank	hängend/Schublad/Regale
Badezimmer	getrennt
Toilet	getrennt
Toilette System	elektrisch Jabsco de luxe auto flush
Handwaschbecken	im Badezimmer
Dusche	getrennt
Gästekabine 1	Stockbett
Länge Bett (m)	2,10
Kleiderschrank	Regale und hängend
Gästekabine 2	Doppelbett
Länge Bett (m)	2,10
Kleiderschrank	hängend
Waschmaschine/Trockner Kombi	ja



MASCHINEN

Motoranzahl	1
Marke	Yanmar
Typ	4JH 4 HTE
PS	110
kW	80.96
Kraftstoffart	Diesel
Höchstgeschwindigkeit (Kn)	9
Marschgeschwindigkeit (Kn)	7,5
Motorstunden	2500
Kühlungssystem Motor	indirekte Wärmetauscher
Welle Dichtung	ja
Motor bedienung	Seilzug Kabel
Gewende getriebe	Hurth DF-112
Bugschraube	elektrisch Sidepower SP-155
Heckschraube	elektrisch Jet Thruster JT-70
Propeller Typ	falt
Propellerblätter	4
Material Propellerwelle	Edelstahl
Propellerwelle schmierung	Wasser
Hand Bilgenpumpe	ja
Elektrische Bilgenpumpe	ja
Bilge Alarm	ja
Elektrische Anlage	12 & 24 V DC & 220 V AC
Generator	Whisper gen
Betriebstunden Generator	100
Batterien	ja
Starterbatterie	ja
Versorgungsbatterie	ja
Navigationsbatterie	ja
Generatorbatterie	ja



Bugschraubebatterie	ja
Batterie Monitor	ja
Batterie Ladegerat/Umwandler	Victron Phoenix Multi 5000 Watt
Dioden-Batterie-Koppler	ja
Landstrom	mit Kabel
Wasserbereiter	60l/h

NAVIGATION

Kompass	ja
Elektrisches Kompass	NKE TL25
Multi Control Display	NKE
Tiefenanzeige	NKE Forward sensor
Logge	NKE
Windlupe anzeige	NKE
Tochter anzeige	NKE
UKW	ja
Autopilot	NKE Gyropilot incl remote
Radar	Simrad 2025
GPS	NKE
Plotter	2 x Simrad 2025
Epirb	ja
"MUB" Sender	ja
Weitere Info	Orca navigation

AUSRÜSTUNG

Spritzverdek mit Griffbügel	ja
Sonnenschirm	ja
Winterplane	ja
Cockpit Tisch	ja
Badeleiter	ja
Heckdusche	ja



Anker	Rocna
Ankerkette	ja
Anker 2	Danforth Spare FX55
Ankerkette	ja
Ankerwinde	elektrisch
See Reling	Draht/Seil
Zupackenschiene (aufbauen)	Edelstahl
Seiten-Einstieg Seereling	ja
Heckkorb	ja
Bugkorb	ja
Rettungsinsel	Container
Rettungsinsel (Pers)	6
Letzte Wartung Rettungsinsel	Needs service
Schwimvesten	ja
Rettungsboje	ja
Markierboje	ja
Fenderkissen	ja
Festmacher	ja
Reserve Teilen	ja
Werkzeug	ja
Uhr - Barometer	ja
Feuerloscher	ja

RIGG

Rig	Kutter 7/8 without need of running backstays
Stehendes Gut	Drahtseil Compacted strand Gibb
Marke Mast	Neutmast
Material Mast	Aluminium Orange
Salings	Three sets of swept aft
Durchgehende Mast	ja
Großsegel	Inmast furling 2012



Rollgroß Anlage	ja
Kutter Stag	ja
Fock	50m2
Genua	112%
Rollreffanlage	Harken MK 4
Kutter Rollreffanlage	Harken MK 4
Code Zero	On Harken MK 4 furler
Sturmfock	15 m2
Baumniederhohler	Gasdruckfeder
Primare Schot Winschen	2 x Andersen 58 2 Speed ST electric
Sekundaire Schot Winschen	2 x Andersen 52 2 speed ST
Genua Schotwischen	ja
Fall Winschen	2 x Andersen 46 electric ST
Multifunktional Winschen	1 x Andersen 2 Speed ST
Spi-Baum	ja
Weitere Info	Fixed bowsprit
Weitere Info	All Sails make Insails heavy duty cloth for blue water cruising



WESTHINDER 52



WESTHINDER 52



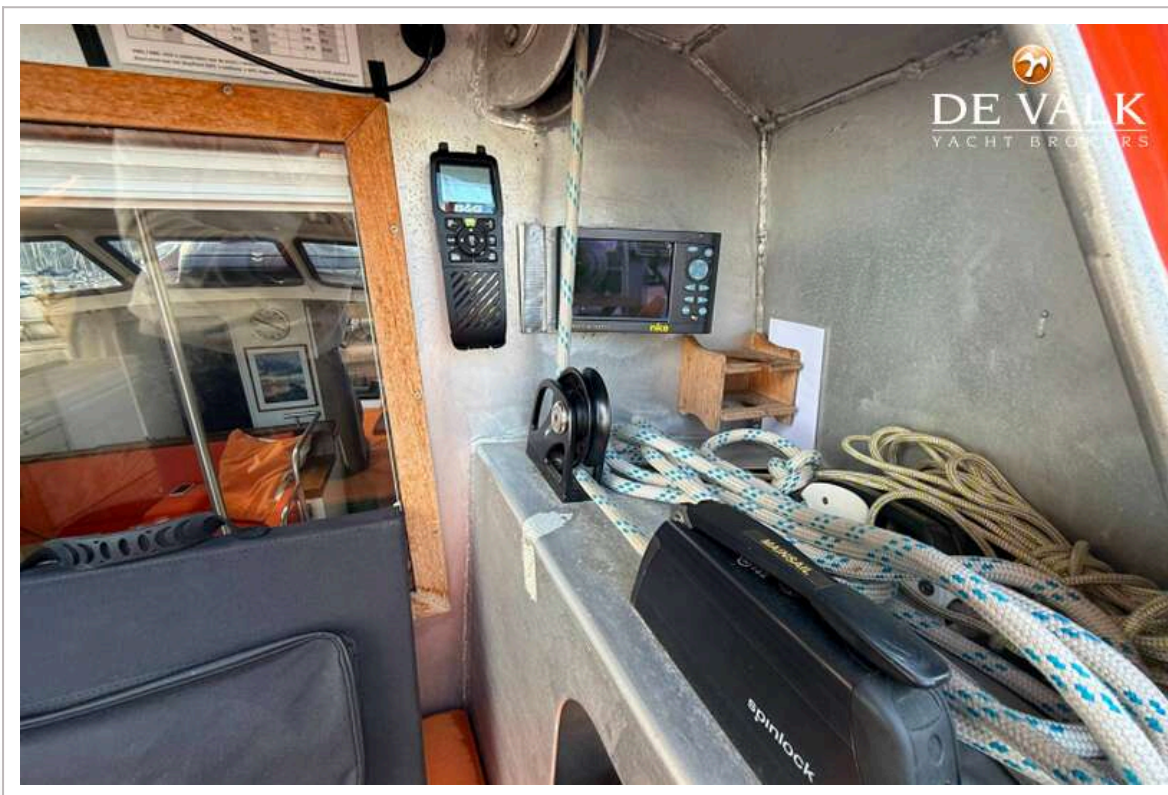
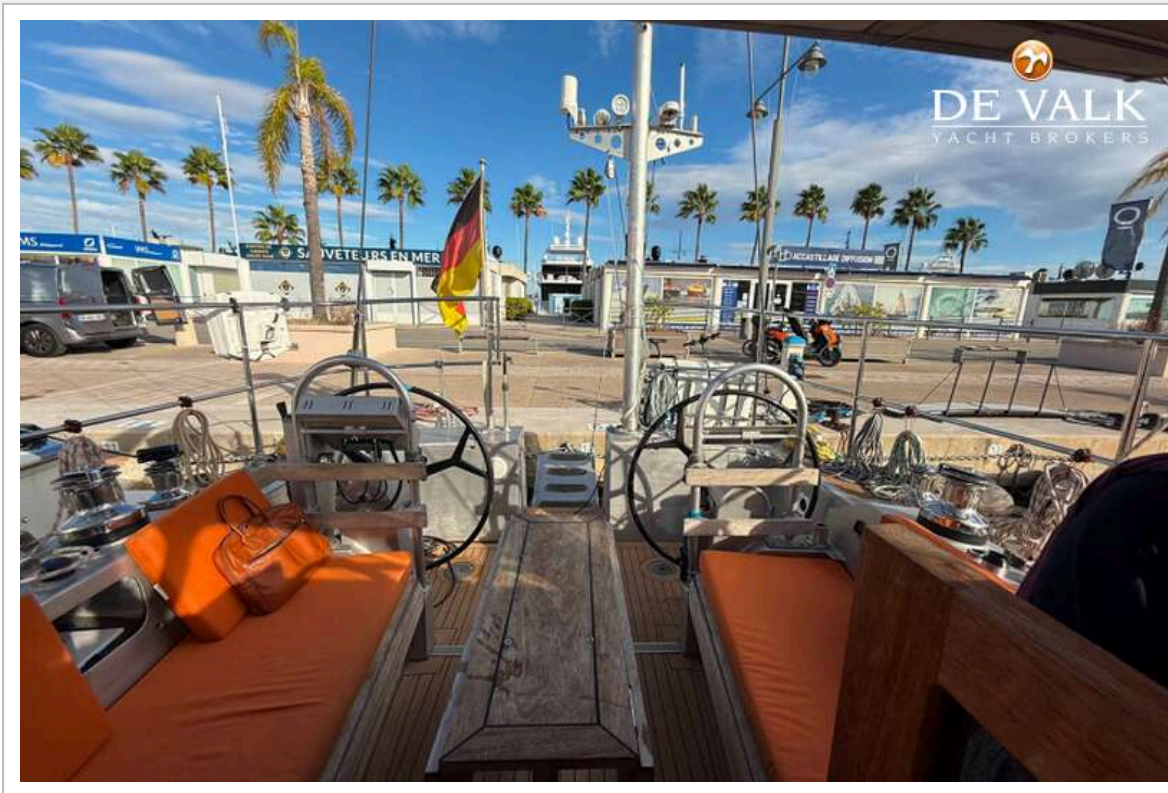
WESTHINDER 52



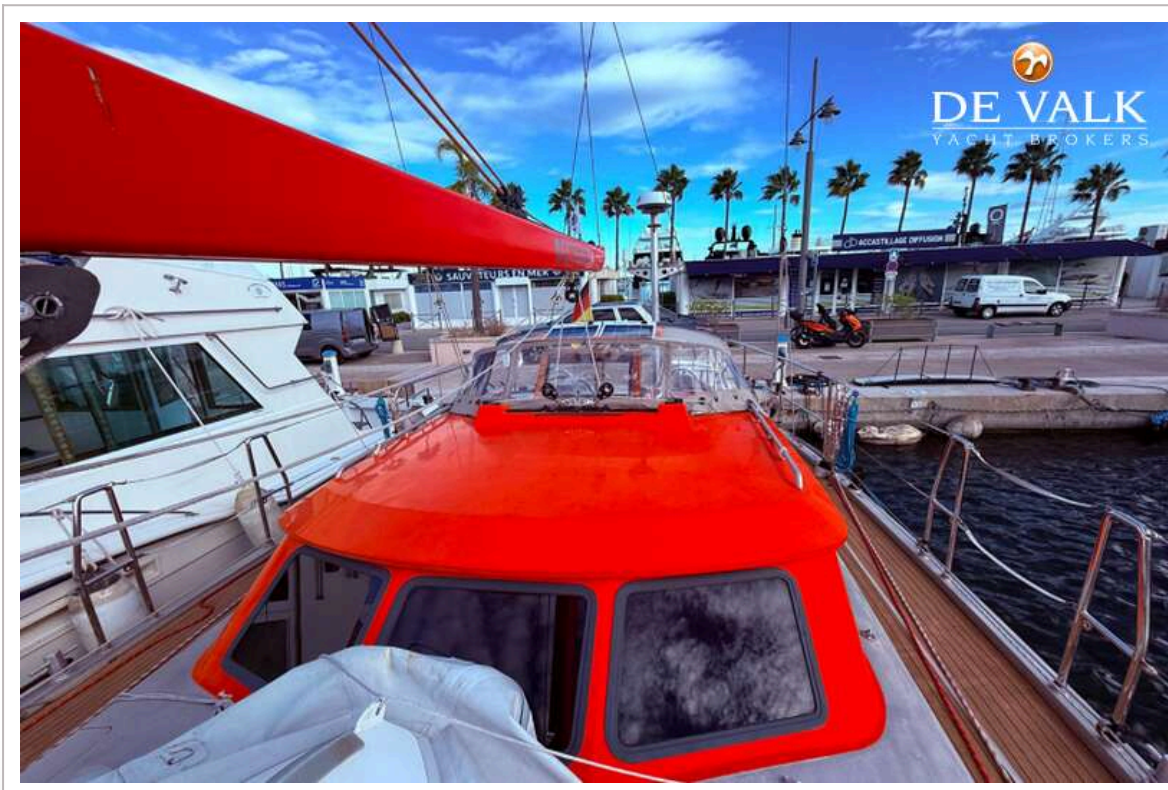
WESTHINDER 52



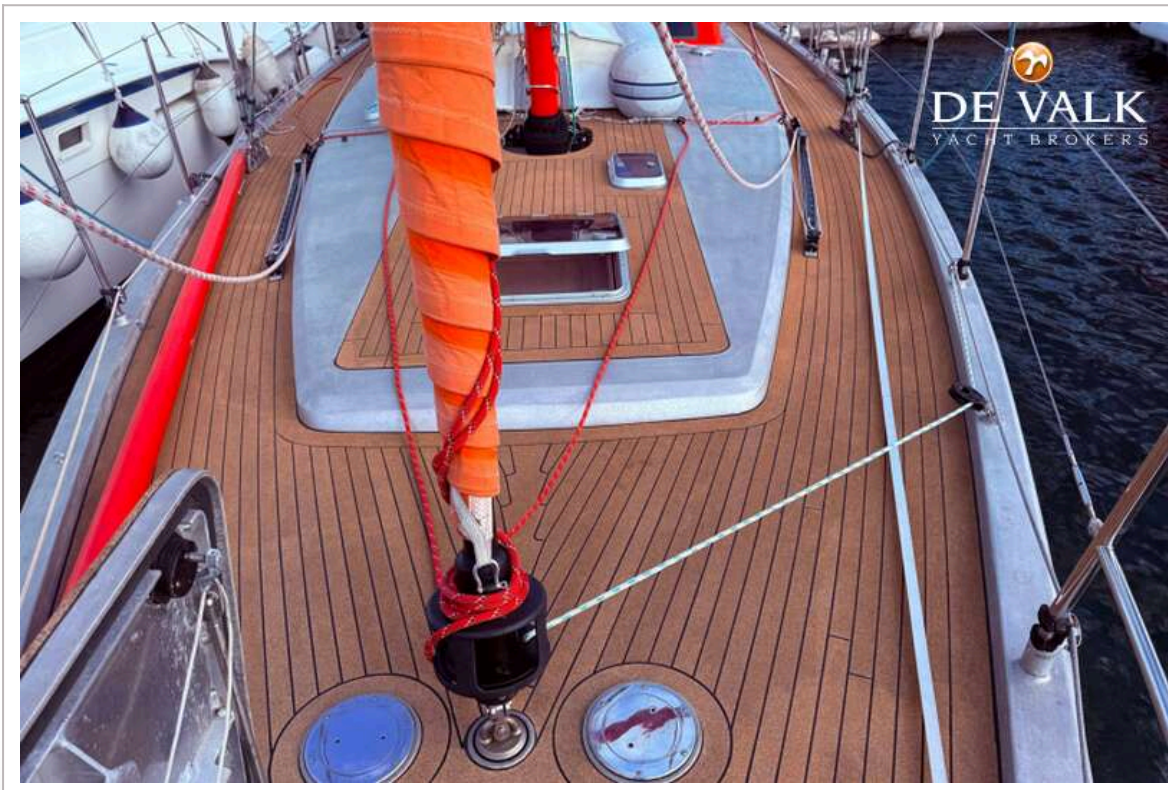
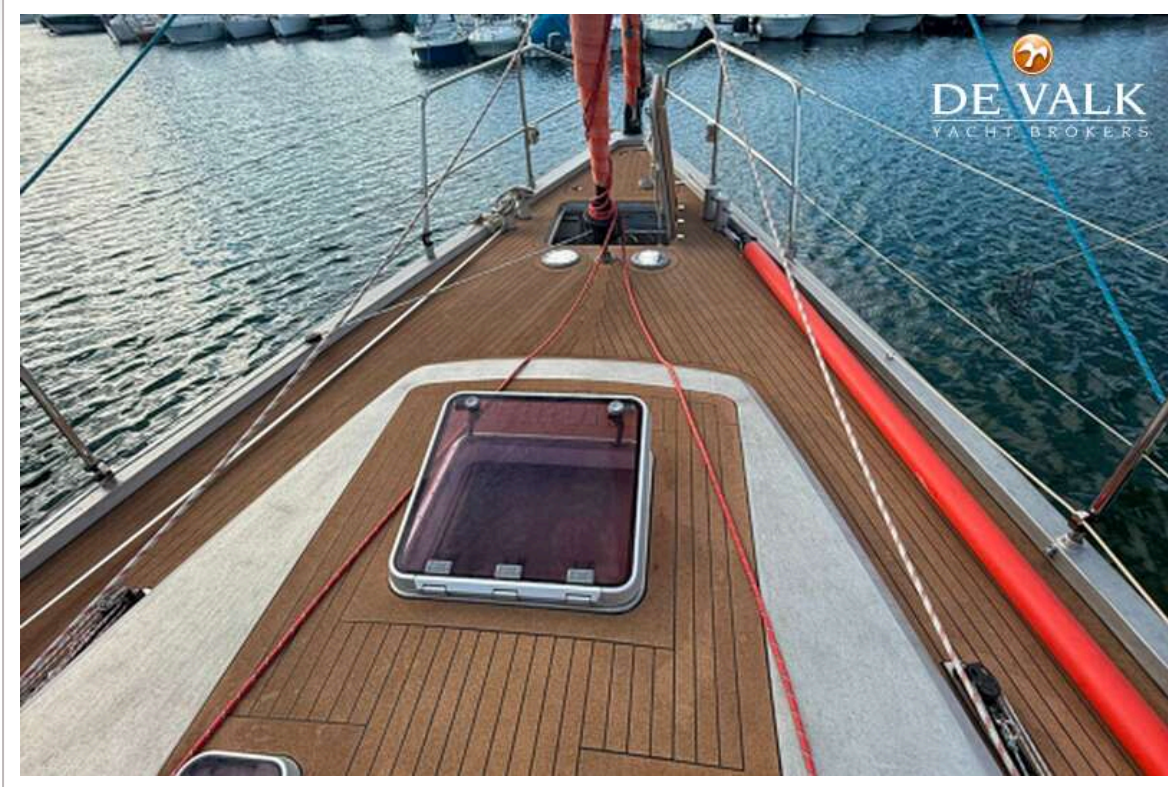
WESTHINDER 52



WESTHINDER 52



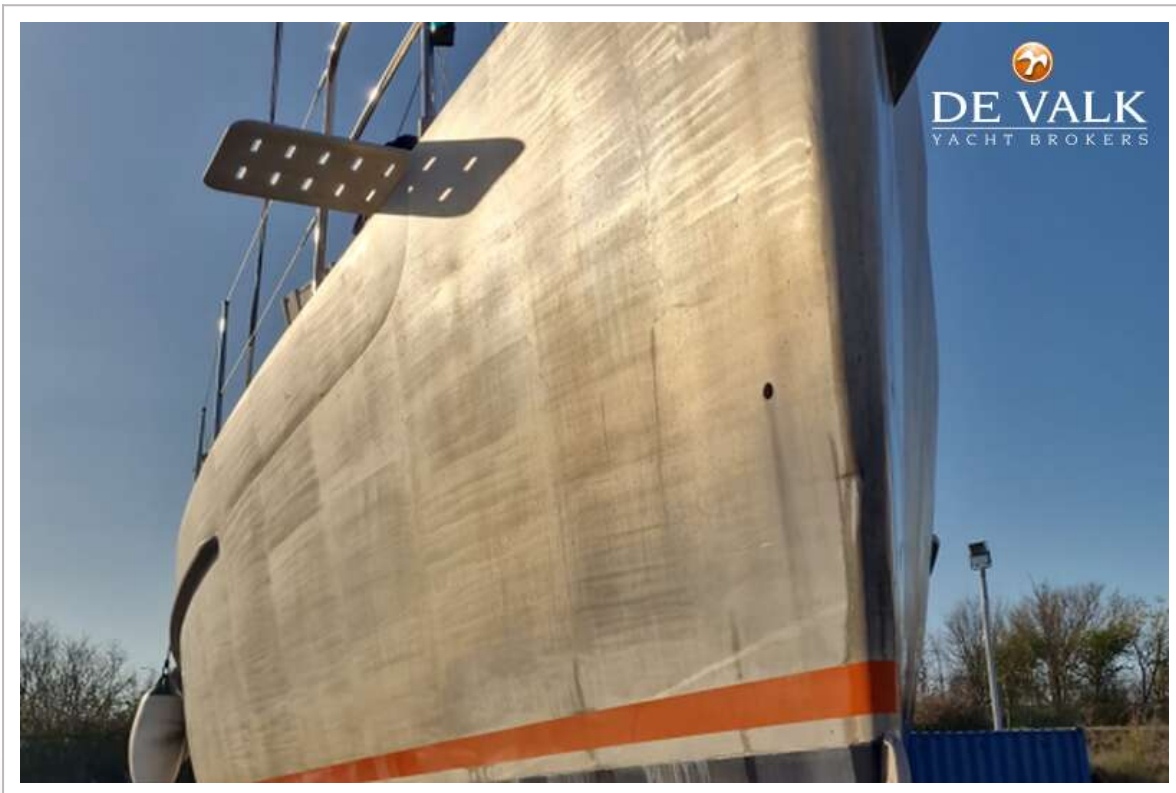
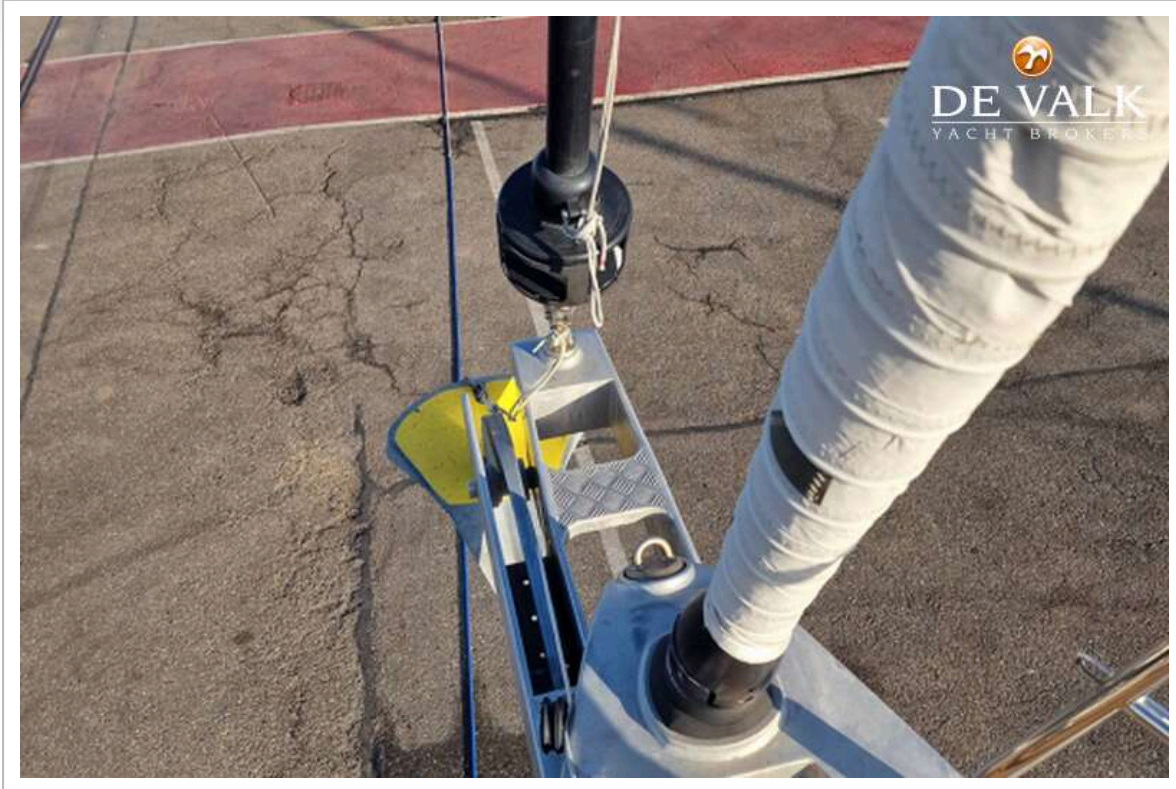
WESTHINDER 52



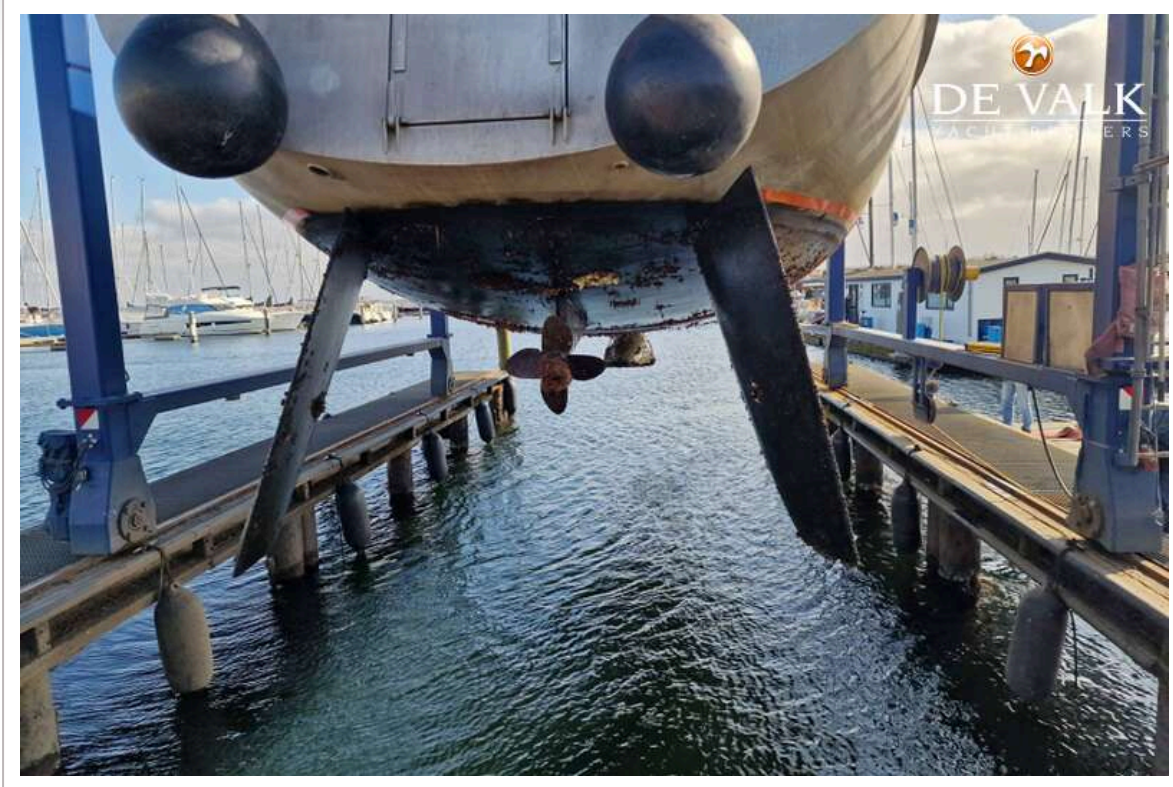
WESTHINDER 52



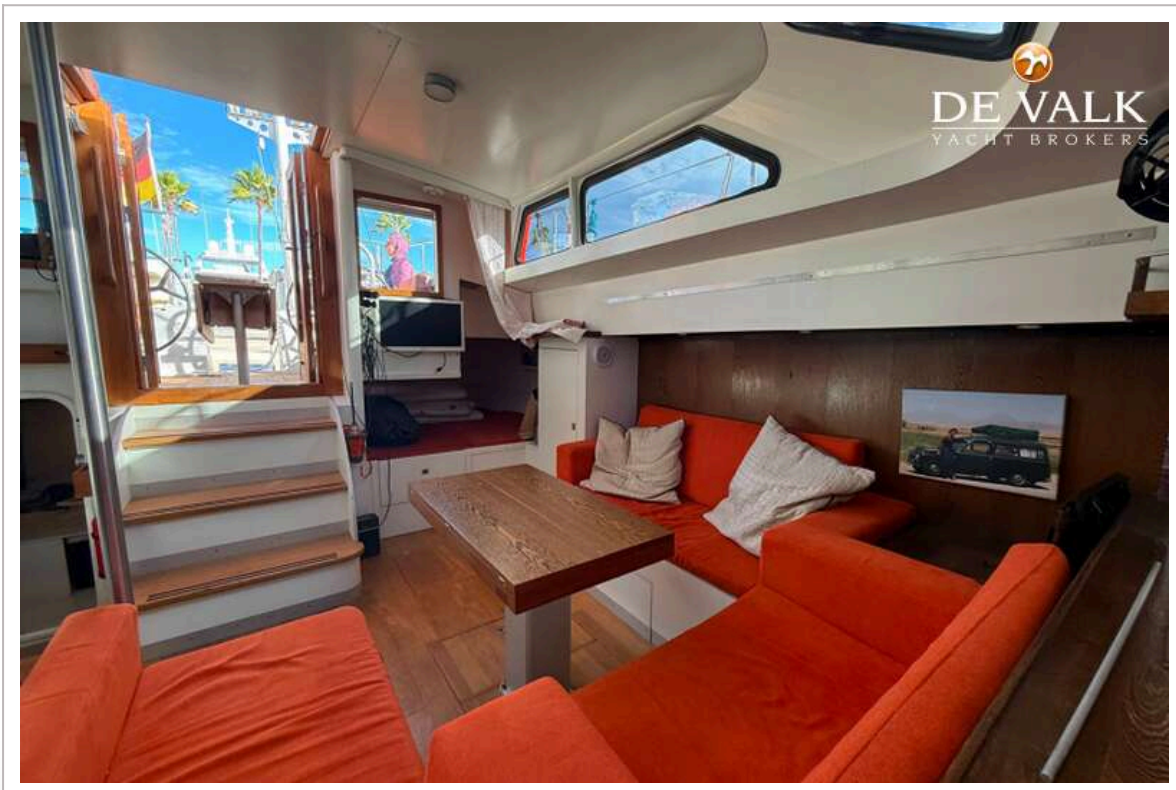
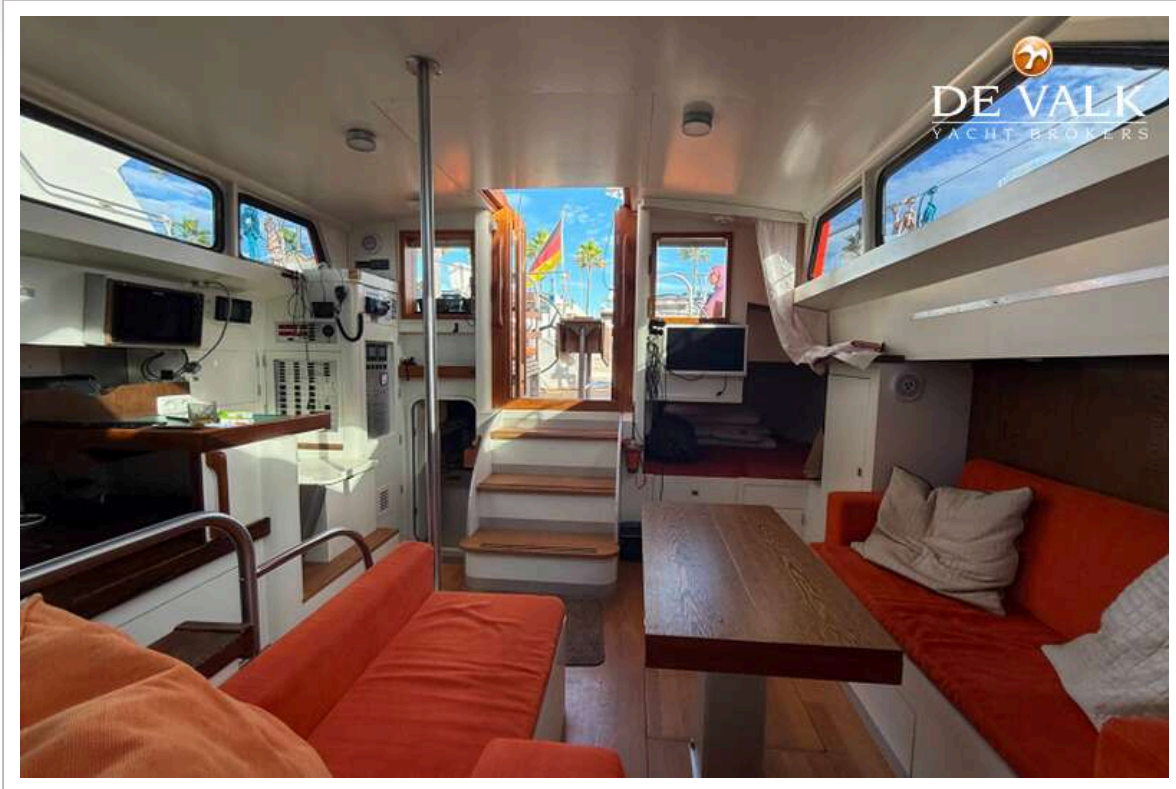
WESTHINDER 52



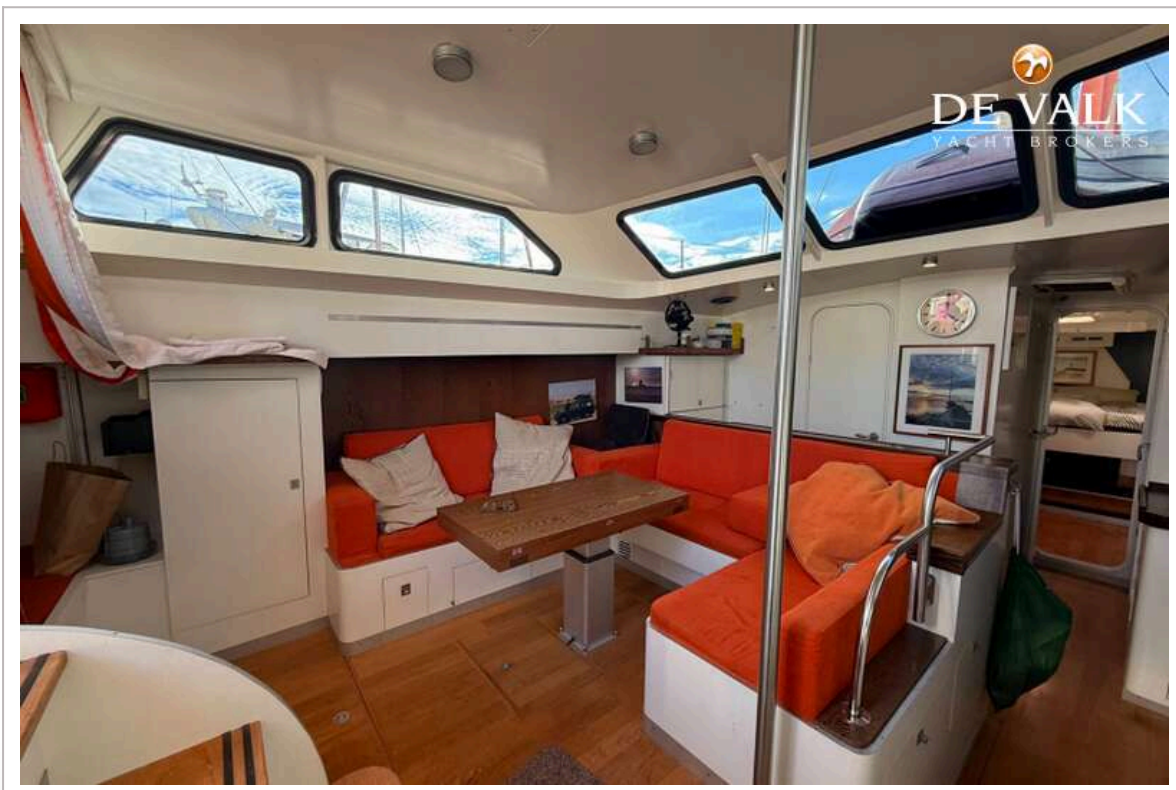
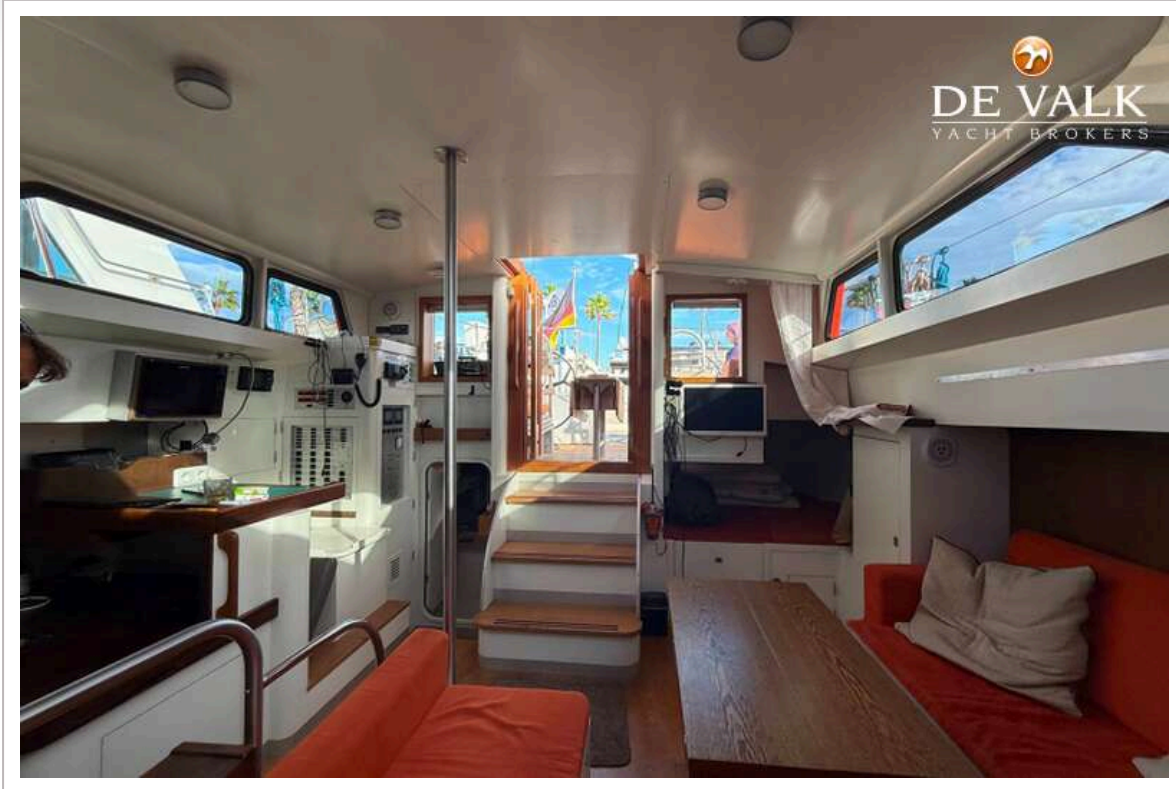
WESTHINDER 52



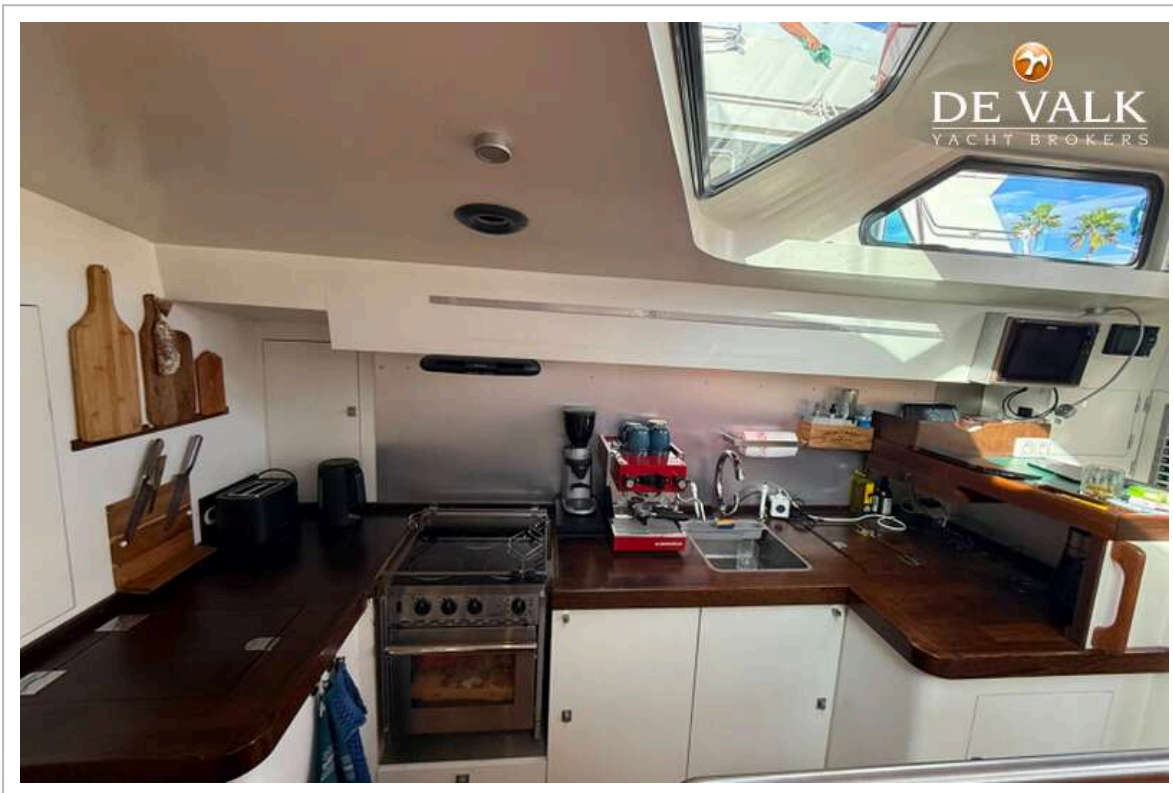
WESTHINDER 52

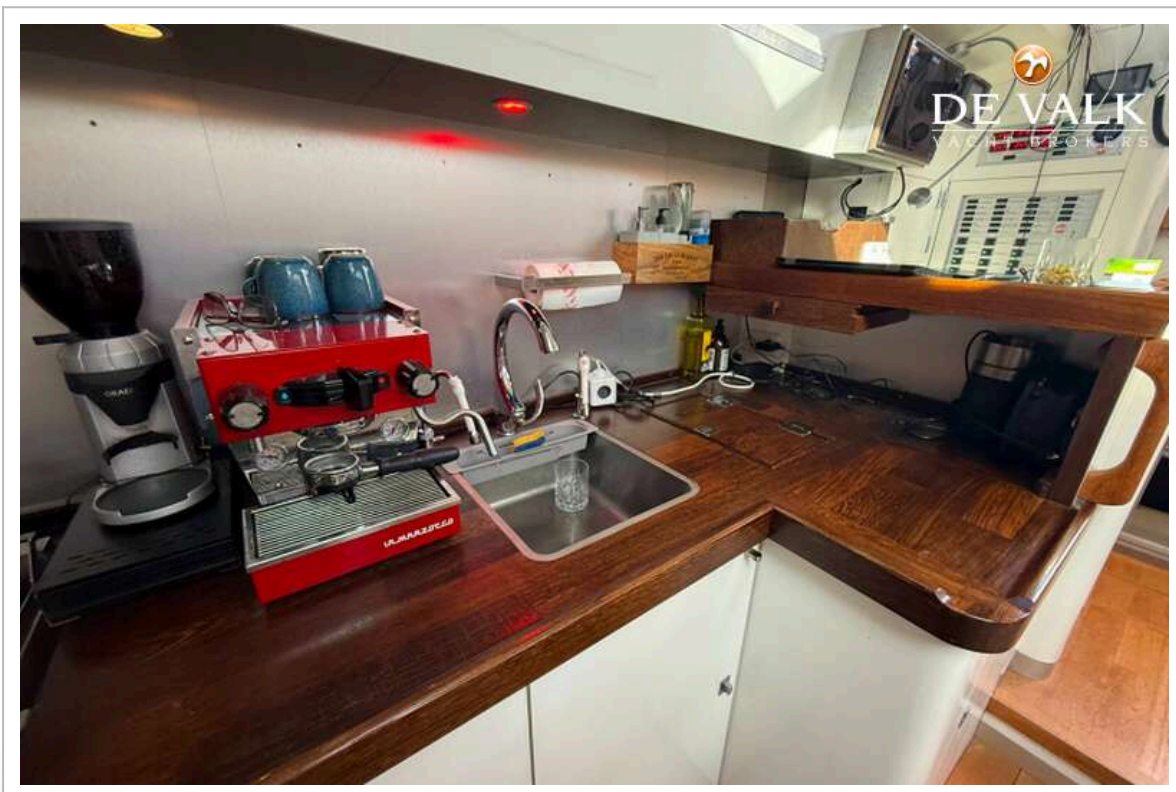
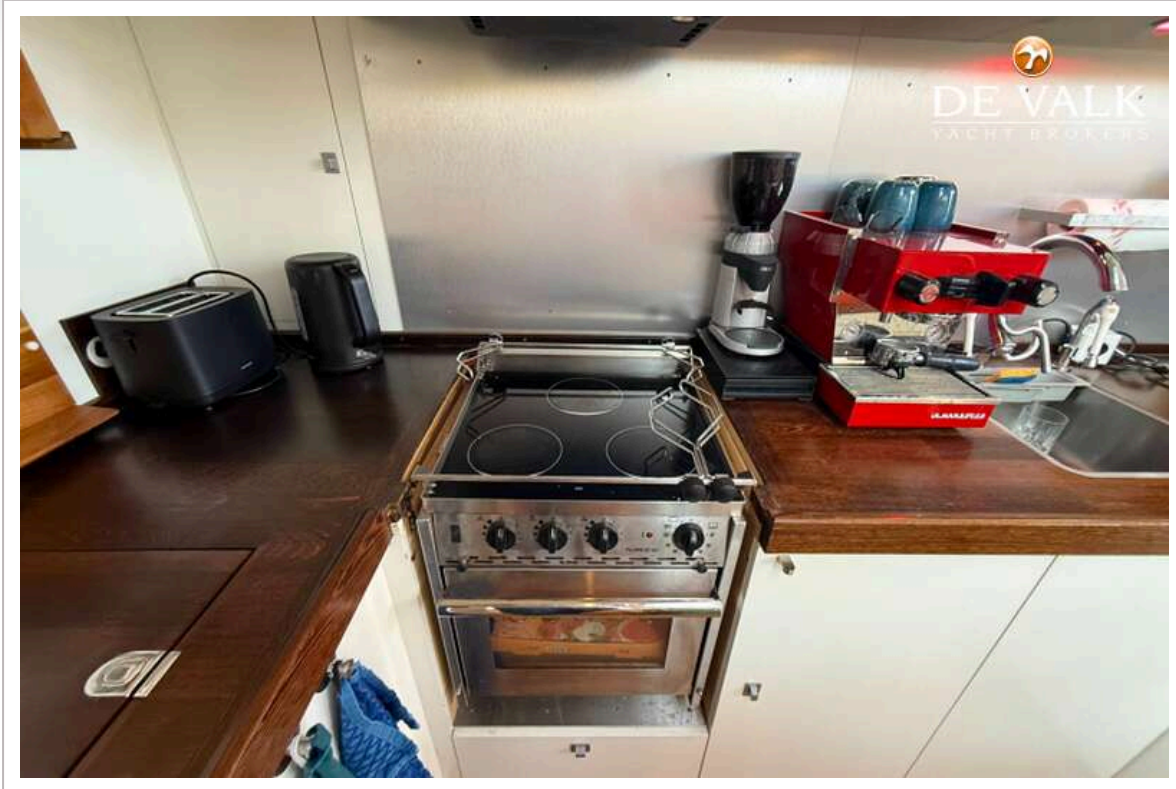


WESTHINDER 52

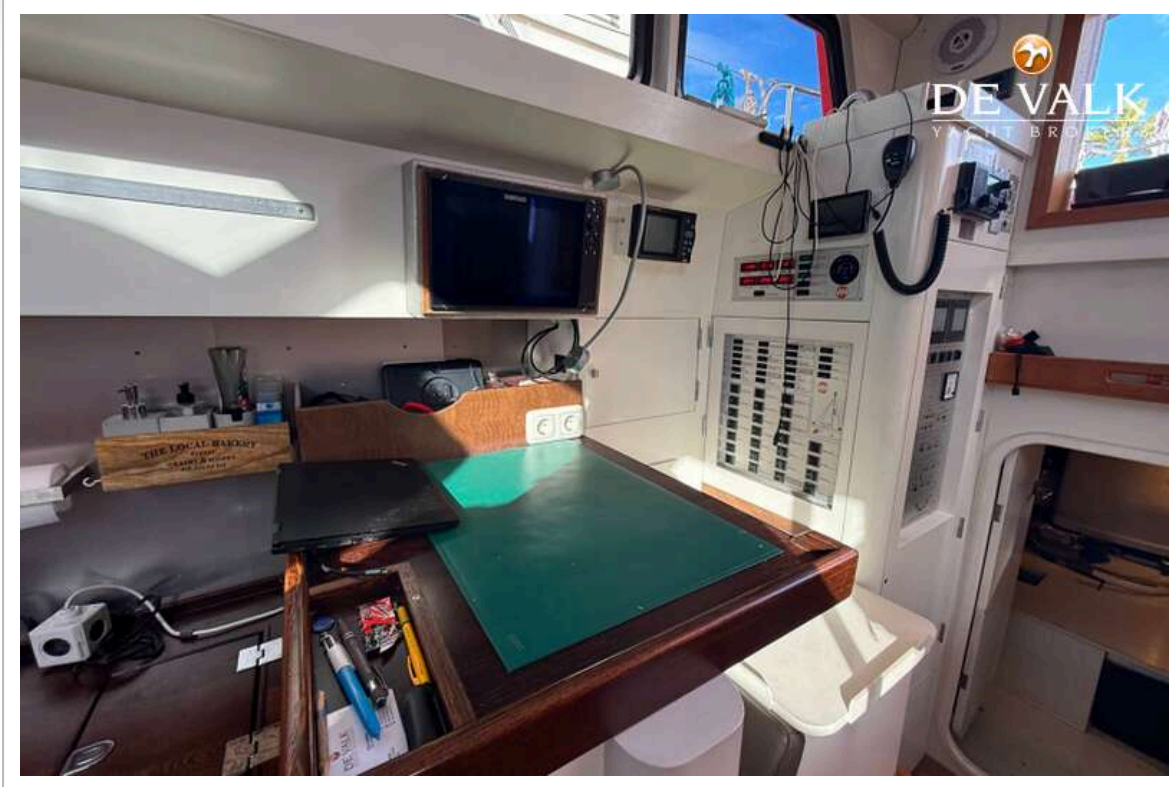


WESTHINDER 52





WESTHINDER 52



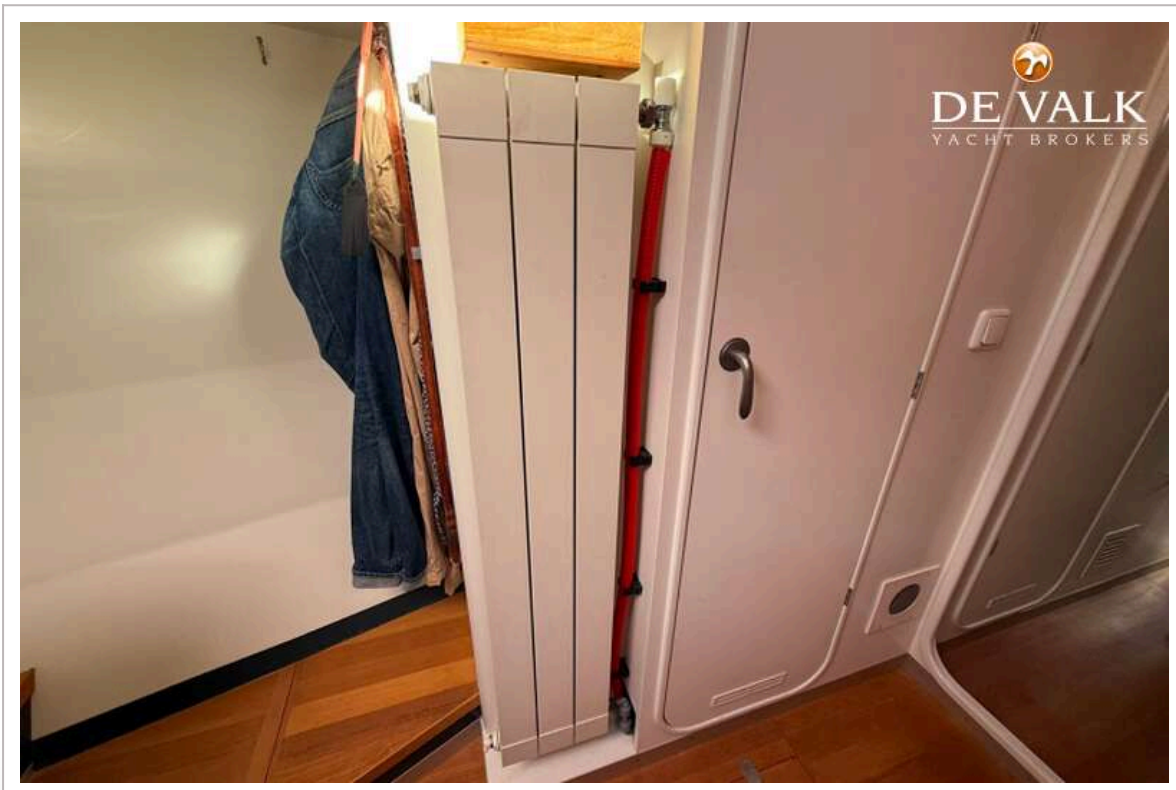
WESTHINDER 52



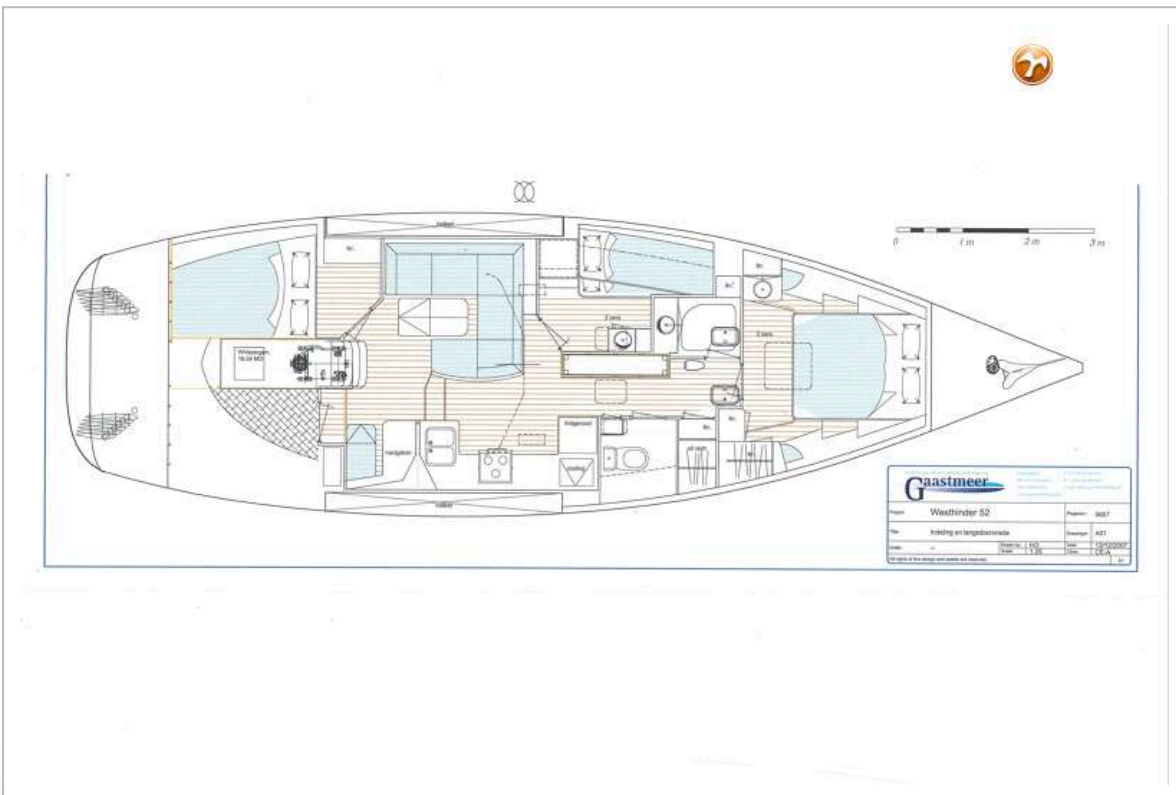
WESTHINDER 52



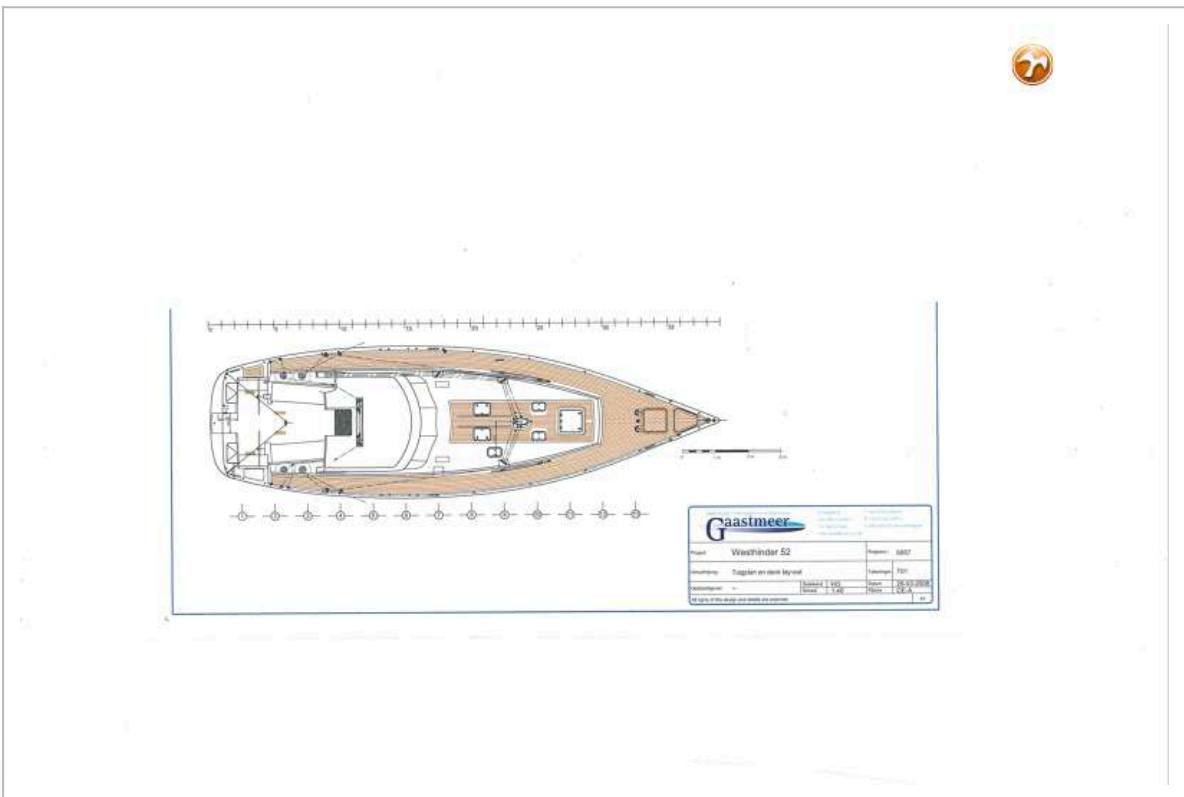
WESTHINDER 52



WESTHINDER 52



WESTHINDER 52



WESTHINDER 52

