



## MOODY 54



## KOMMENTARE DES MAKLERS

One of the most beautiful Moody 54s you'll ever see, immensely strong, and built for confidence at sea. This is a yacht designed without compromise, offering optimum performance and timeless style. Major, extensive refit completed in 2021/2022, including complete ship repaint. Now she's ready to turn heads and take you wherever the wind blows. Designed by the legendary Bill Dixon, she combines performance with elegance. Owners are meticulous to the point where even the teak has a curfew so you know she's been loved !

*Johan Nooitgedagt*

## TECHNISCHE DATEN

<b>Maße</b>	16.72 x 4.85 x 1.80 (m)	<b>Werft</b>	Princess Yachts Plymouth
<b>Baujahr</b>	2003	<b>Kabinen</b>	4
<b>Material</b>	GFK	<b>Kojen</b>	7
<b>Motor(en)</b>	1 x Yanmar 4HJ3-HTE diesel	<b>PS/kW</b>	100.00 (PS), 73.60 (kW)
<b>Angebotspreis</b>	€ 449.500 (MwSt. Beahlt)	<b>Liegeplatz</b>	elsewhere / nicht im Verkaufsbüro

## KONTAKT

<b>Verkaufsbüro</b>	De Valk Hindeloopen B.V.	<b>Telefon</b>	+31 514 52 40 00
<b>Adresse</b>	Oosterstrand 1 8713 JS Hindeloopen NL	<b>E-Mail</b>	hindeloopen@devalk.nl

## HAFTUNGSAUSSCHLUSS

Diese Angaben erfolgen nach bestem Wissen, können jedoch nicht garantiert werden.



## ALLGEMEIN

Modell	MOODY 54
Typ	Segelyacht
Rumpflänge (m)	16,72
Wasserlinienlänge (m)	14,05
Breite (m)	4,85
Tiefgang (m)	1,80
Durchfahrtshöhe (m)	23,00
Stehhöhe (m)	2,00
Baujahr	2003
Lancierung	2003
Werft	Princess Yachts Plymouth
Land	Vereinigtes Königreich
Entwerfer	Bill Dixon
Gewicht (t)	22
Ballast (Ton)	Blei 6,8 t
CE Norm	A
Rumpfmateri al	GFK
Rumpffarbe	Blau
Rumpfform	Rundspant
Art Kiel	Flossen Kiel mit Wulst
Material Aufbauten	GFK
Stossliste	Holz
Deckmaterial	GFK
Deck Finish	Teak
Deck Finish Aufbauten	Teak 2021 overhauled
Pflicht Bedeckung	Teak 2021 overhauled 2021   2021 Seats in Easy-Teks
Antifouling (Jahr)	2026
Dorado Belufter	6 x Stainless steel
Fenster Einfassung	All fixed windows, new seals 2021
Fenster Material	Polycarbonat



Decksluke	2021 Lewmar 6x
Treibstofftank (Liter)	Edelstahl 682 ltr.
Füllstandsanzeige (Treibstofftank)	ja
Trinkwassertank (Liter)	Kunststoff 1x 955 ltr.& 2021 Aqua Vital water filter system for 95litre
Füllstandsanzeige (Trinkwasser)	ja
Fäkaelien Tank (Liter)	Kunststoff 1 x 110 liter & 1 x 160liter
Füllstandsanzeige (Fakaelientank)	2021 ultra-sone monitoring
Fäkaelien Tankablauf	Deck Verbindung + Pumpe All lines & pipes 2021
Grauwassertank (Liter)	Kunststoff
Radsteuerung	Kabelsteuerung 2014, leather wheel cover renuwed in 2021
Aussen Steuerung	2021 Whitlock reflex pedestal
Not-Pinne	ja
Weitere Info Rumpf	Komplett lackiert im Jahr 2021, Lexus 9K3 „Slate Blue“.
Weitere Info Farbe und Anstrich	Nicht nur der Rumpf, sondern auch der Aufbau wurde lackiert und in hoher Qualität ausgeführt.
Weitere Info	2025 stainless-steel bow-protector on hull
Weitere Info	2025 anodes

## UNTERKUNFT

Kabinen	4
Kojen	7
Innen	Teak Varnish interior redone 2021
Fussboden	Teppich 2021
Decksalon	ja
Salon	2021 All foam upholstery renewed
Standhöhe Salon (m)	2,0
Heizung	Diesel Heißluft Eberspächer
Klima Anlage	Klima mit Ruckzyklus
Kartentisch	ja
Achterkabine	ja
Kombüse	ja



Arbeitsfläche	Granit
Spülbecken	Edelstahl
Herd	Gas 2021   Force 10   3 burner
Ofen	In cooker
Mikrowelle/Backofen Kombi	ja
Kühlschrank	Isotherm
Gefriertruhe	Isotherm
Warmwasser System	220V + Motor Eberspächer
Wasserdruck System	elektrisch
Geschirrausstattung	ja
Eignerkabine	Französisch Bett Stern
Länge Bett (m)	2,00 m   mit maßgefertigten Neptune-Matratzen aus 2021
Kleiderschrank	hängend/Schublad/Regale
Badezimmer	en suite 2021 electric design radiator for warm towels
Toilet	en suite
Toilette System	vakuum
Handwaschbecken	im Badezimmer
Dusche	en suite
Gästekabine 1	Französisch Bett Bow
Länge Bett (m)	2,00 m   mit maßgefertigten Neptune-Matratzen aus 2021
Kleiderschrank	Regale und hängend
Badezimmer	gemeinsam
Toilette	gemeinsam
Toilette System	vakuum 2021 complete system renewed
Handwaschbecken	im Badezimmer
Dusche	gemeinsam
Gästekabine 2	Doppelbett Centre
Länge Bett (m)	2,00
Kleiderschrank	Regale und hängend
Gästekabine 3	Einzelbett Centre
Länge Bett (m)	2,00
Waschmaschine	2021 Candy compact



## Weitere Info

## Weitere Info

Alle Gasleitungen der Anlage wurden im Jahr 2021 erneuert

Der Stahlfensterrahmen des Innenraums wurde 2021 während der Überholung neu pulverbeschichtet, was das Werk damals nie getan hatte, und ist jetzt viel besser als je zuvor.

## MASCHINEN

Motoranzahl	1
Marke	Yanmar
Typ	4HJ3-HTE
PS	100
kW	73.60
Kraftstoffart	Diesel
Überholung im Jahr	2021
Höchstgeschwindigkeit (Kn)	9
Marschgeschwindigkeit (Kn)	7
Verbrauch (l/h)	6
Reichweite (nm)	780
Motorstunden	3800
Kühlungssystem Motor	indirekte Wärmetauscher
Antrieb	Schraubenwelle
Welle Dichtung	2021
Motor bedienung	Seilzug Kabel 2021 engine instruments new gauges
Gewende getriebe	mechanisch
Bugschraube	elektrisch 10HP Slepner   Engine 2017 overhauled
Exhaust	trocken
Propeller Typ	Segelstellung Extra spare propeller feathering 3 blade
Propellerblätter	3
Material Propellerwelle	Edelstahl 2021
Propellerwelle schmierung	Wasser
Hand Bilgenpumpe	Selectable to engine or bilge
Elektrische Bilgenpumpe	2x automatic
Elektrische Anlage	12 / 24 / 220 volt



<b>Generator</b>	Nassauspuff HFL Powergen Generator 8,5 KVA
<b>Betriebsstunden Generator</b>	Approx. 1650
<b>Starterbatterie</b>	2021   1x AGM
<b>Versorgungsbatterie</b>	2021   8x Ecoline AGM 6 V 450 Ah 900 Ah capacity total
<b>Generatorbatterie</b>	2021 1x AGM
<b>Batterie Monitor</b>	2021 Victron BMV-702
<b>Batterie Ladegerat</b>	2021 Victron Bluesmart Charger 12 V 20 A
<b>Batterie Ladegerat/Umwandler</b>	2021 2x Victron quattro 24/5000/120
<b>Solar panele</b>	2024 3x panels bifacial 440 Watt
<b>Dioden-Batterie-Koppler</b>	ja
<b>Landstrom</b>	mit Kabel 2021
<b>Trenn transformator</b>	2021 Victron 7000W
<b>Wasserbereiter</b>	Aquafresh   90 L/h needs service

## NAVIGATION

<b>Kompass</b>	Plastimo 135
<b>Elektrisches Kompass</b>	Raymarine
<b>Tiefenanziege</b>	2021   hull transducers   Data on Raymarine ST60+
<b>Logge</b>	2021 transducers   Data on Raymarine ST60+
<b>Windlupe anzeige</b>	2021 masthead-unit   Data on Raymarine ST60+
<b>UKW</b>	2021 new cable and antenna   Raymarine
<b>Portabel UKW</b>	Icom
<b>Autopilot</b>	Raymarine ST6001   2021 raymarine P70 on pedestal with remote
<b>Ruderwinkel Anzeige</b>	On Raymarine ST6001 autopilot
<b>Radar</b>	2021 Raymarine Quantum Q24D
<b>Plotter</b>	2021 Raymarine axiom 9" on steering pedestal
<b>Radar/GPS/Plotter</b>	2023 Raymarine 2023 axiom 12" entrance cockpit.
<b>WIFI Antenne</b>	Iridium Go
<b>Elektronische Kart(en)</b>	Europe 2023
<b>AIS Transceiver</b>	2021 Raymarine AIS 700



Epirb	2024
Navigation Beleuchtung	2021 All Led's

## AUSRÜSTUNG

Feste Fenster	Sämtliche Glasscheiben wurden im Jahr 2021 erneuert.
Spritzverdek mit Griffbügel	2024
Kuchenbude	2024
Bimini	2024
Fensterabdeckung	UV proteccion 2022
Cockpit Polster	ja
Cockpit Tisch	ja
Badeplattform	Electric / hydraulic
Badeleiter	Edelstahl
Gangway	2024
Heckdusche	Fresh and Salt
Anker	CQR Pflugschar 27 kg Stainless steel
Ankerkette	80m / 13mm with maxwell stopper
Anker 2	Bruce
Ankerkette	Lead rope
Ankerwinde	elektrisch 2024 Lewmar with capstan
Beiboot	fest Rumpf Avon 3.4 with cover
Ausserborder	2024 Yamaha 25 hp
Davits	Edelstahl Cooney 300 KG
Davits bedienung	elektrisch
See Reling	Draht/Seil
Zupackenschiene (aufbauten)	Teak
Seiten-Einstieg Seereling	ja
Heckkorb	ja
Bugkorb	ja
Rettungsinsel	Container 2020   ORC Cruiser   6 pers.
Rettungsinsel (Pers)	Container 6



Letzte Wartung Rettungsinsel	2024
Rettungsboje	ja
Markierboje	2024
Sicherheitsleine auf Deck	ja
Leinenschneider	ja
Radar Reflektor	Seame active radar reflector
Fenderkissen	ja
Festmacher	2021
Reserve Teilen	ja
Werkzeug	ja
TV	2021 Sony smart tv
Radio	2022 Fusion MS-RA770 with double amplifier
Lautsprecher im Pflicht	2022
Lautsprecher im Salon	2022
Lautsprecher im Kabin	2022
Uhr - Barometer	Wempe
Feuerloscher	2021   4x Dry powder
Feuerloscher in Maschine Raum	Automatic
Automatische Löschesystem	ja
Weitere Info	ja

## RIGG

Rig	Sloop-Kutter 2021
Stehendes Gut	Drahtseil 2021
Marke Mast	Seldén
Material Mast	Aluminium
Salings	Triple pair
Durchgehende Mast	ja
Großsegel	2022 UK-Sails Cross-cut Dyneema 57m² vertical battens
Rollgroß Anlage	Overhauled 2021
Genua	2022 UK-sails Cross-cut



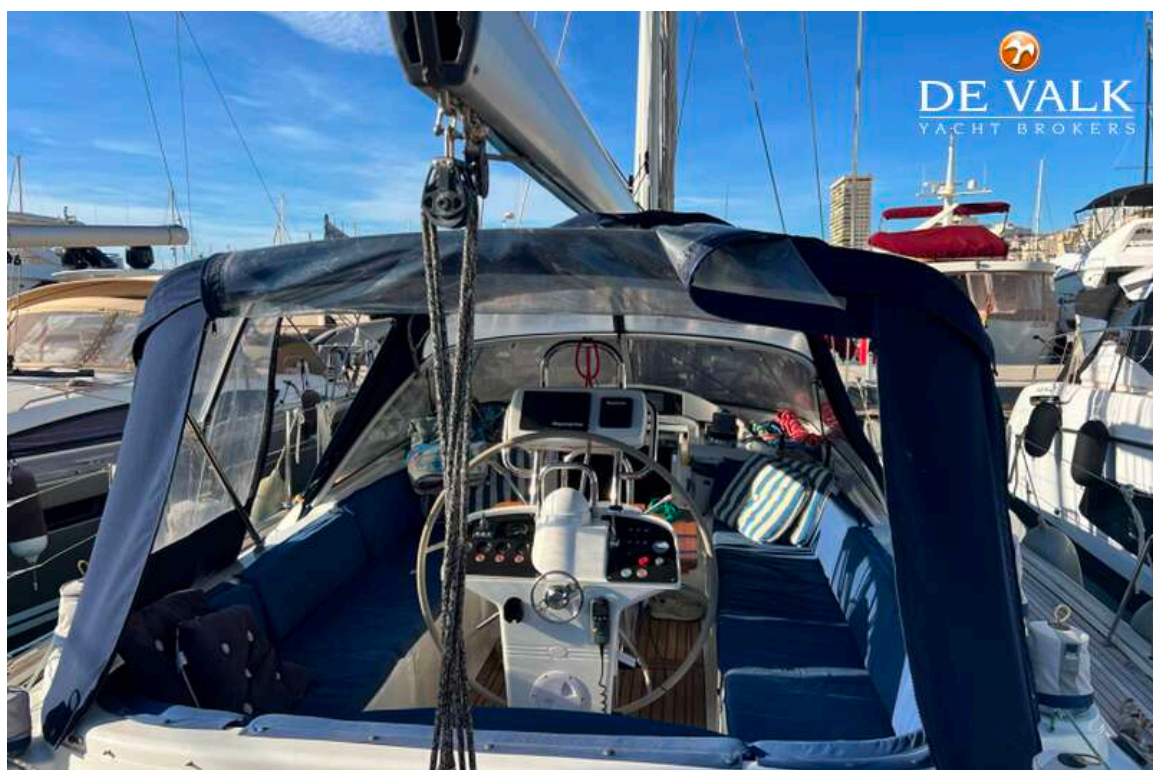
<b>Rollreffanlage</b>	2021 electric
<b>Genua-Persenning</b>	2022
<b>Gennaker</b>	2010 With snuffer, hardly used
<b>Stagsegel</b>	2022 UK-sails Cross-cut   with cover
<b>Stagsegel Rollreflanlage</b>	Furlex 400s
<b>Großer Klüver</b>	2022 Furling UK-sails Cross-cut 77m² o
<b>Selbstwende Anlage</b>	2022 Furling self tacking, (Nautosphere Voyager) vertical batten
<b>Reff Vorrichtung</b>	Schnell-1-Lein-Reffsystem
<b>Baumniederholer</b>	Gasdruckfeder
<b>Primare Schot Winschen</b>	Lewmar 1x 46 CST electric
<b>Genua Schotwischen</b>	Lewmar 2x 64 CST electric
<b>Reff Wunsch</b>	Lewmar selftailing 3x
<b>Multifunktional Winschen</b>	Lewmar selftailing 2x
<b>Wisch Schonbezug</b>	ja
<b>Spi-Baum</b>	Aluminium
<b>Weitere Info</b>	Der Mast wurde im Jahr 2021 vollständig überholt
<b>Weitere Info</b>	Im Rahmen der umfangreichen Werftüberholung im Jahr 2021 wurde der Mast mit zusätzlicher Diamantverspannung ausgestattet. Dieses Upgrade sorgt für einen deutlich stabileren Mast und bietet zusätzliches Vertrauen beim Segeln, selbst unter anspruchsvollen Bedingungen.



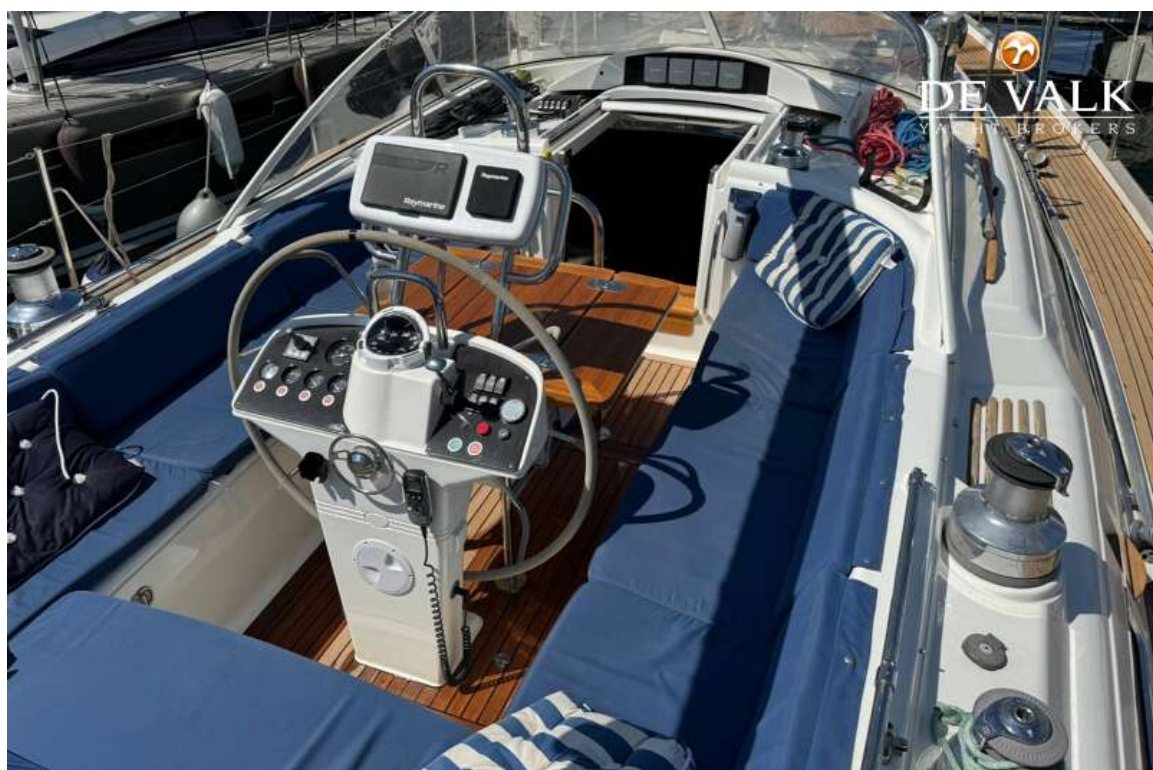
# MOODY 54



# MOODY 54



# MOODY 54



# MOODY 54



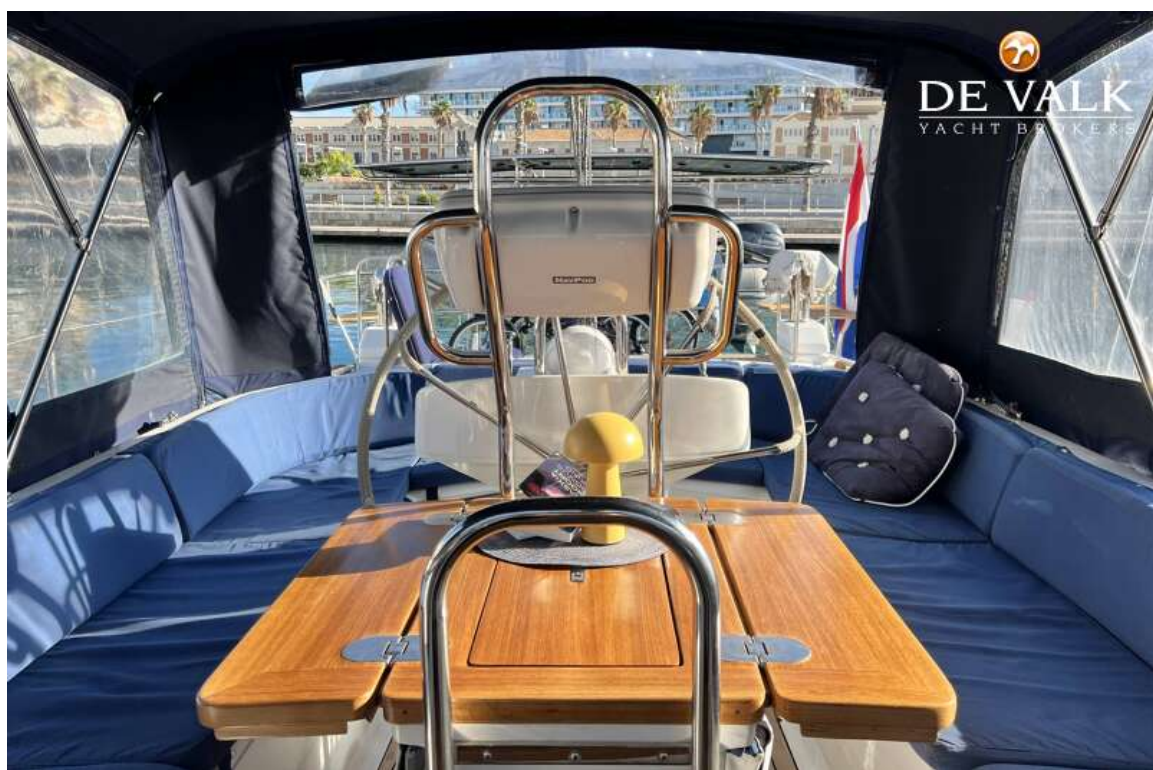
# MOODY 54



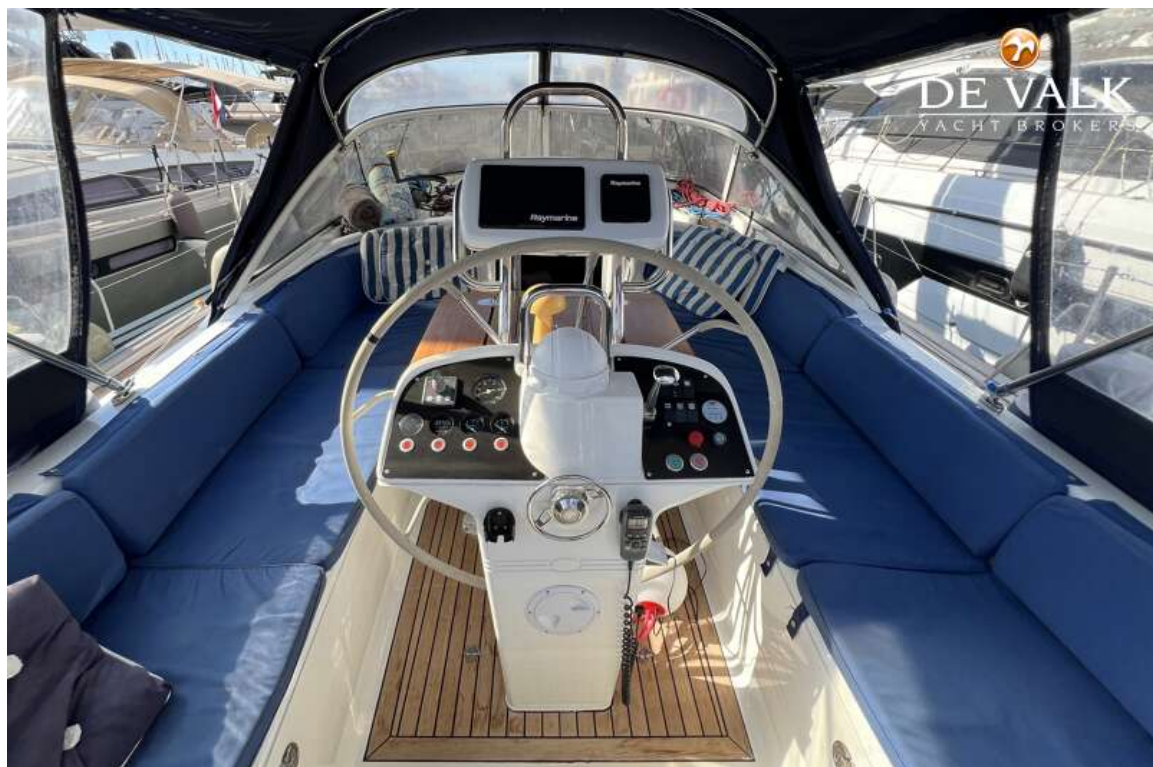
# MOODY 54



# MOODY 54



# MOODY 54

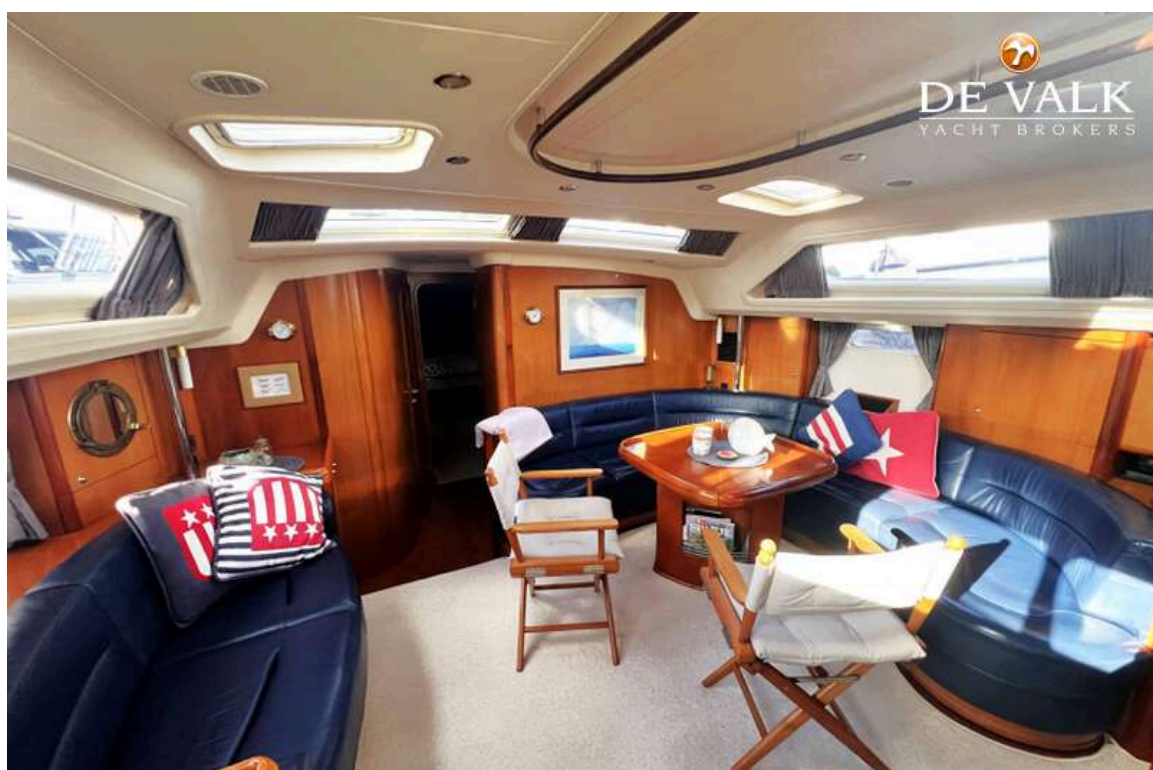




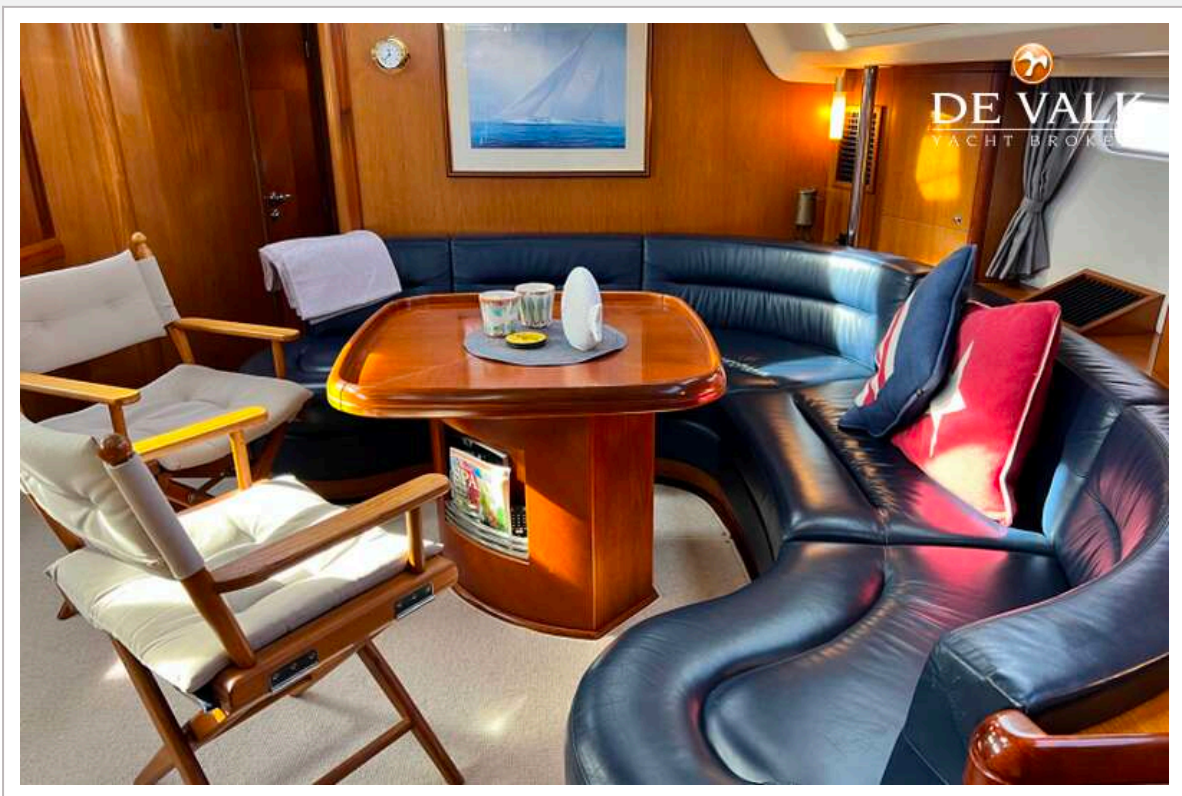
# MOODY 54



# MOODY 54



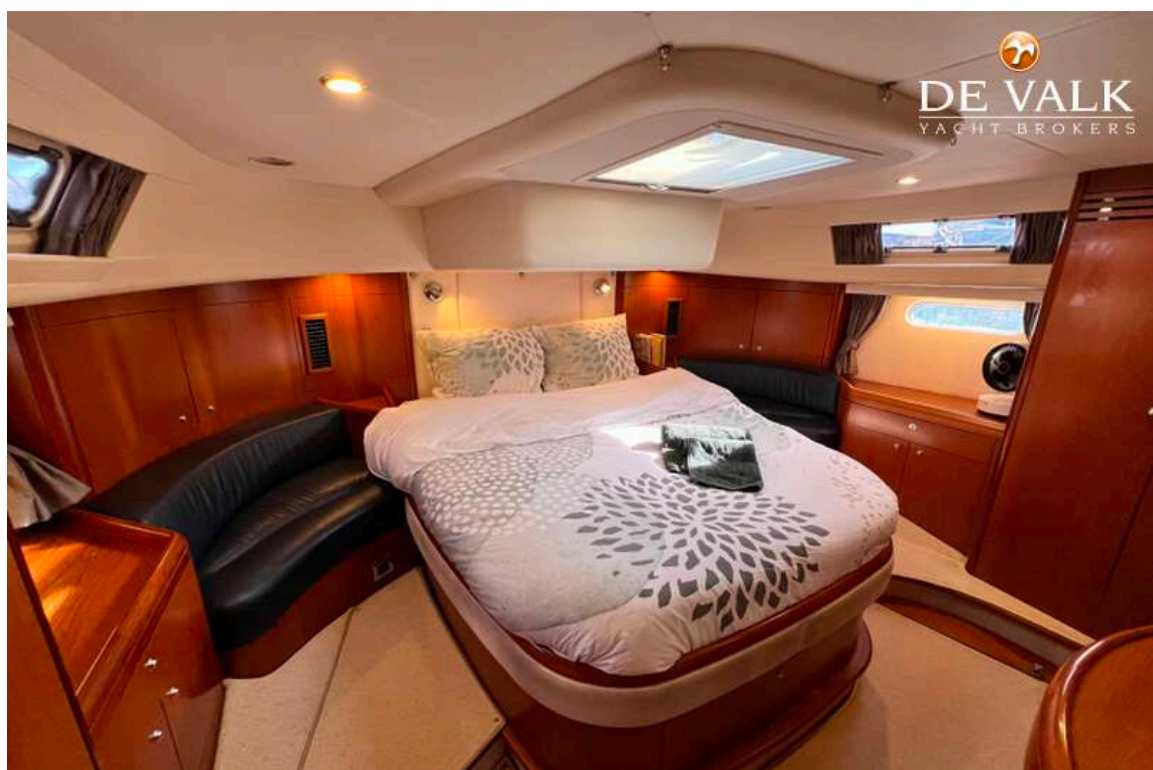
# MOODY 54



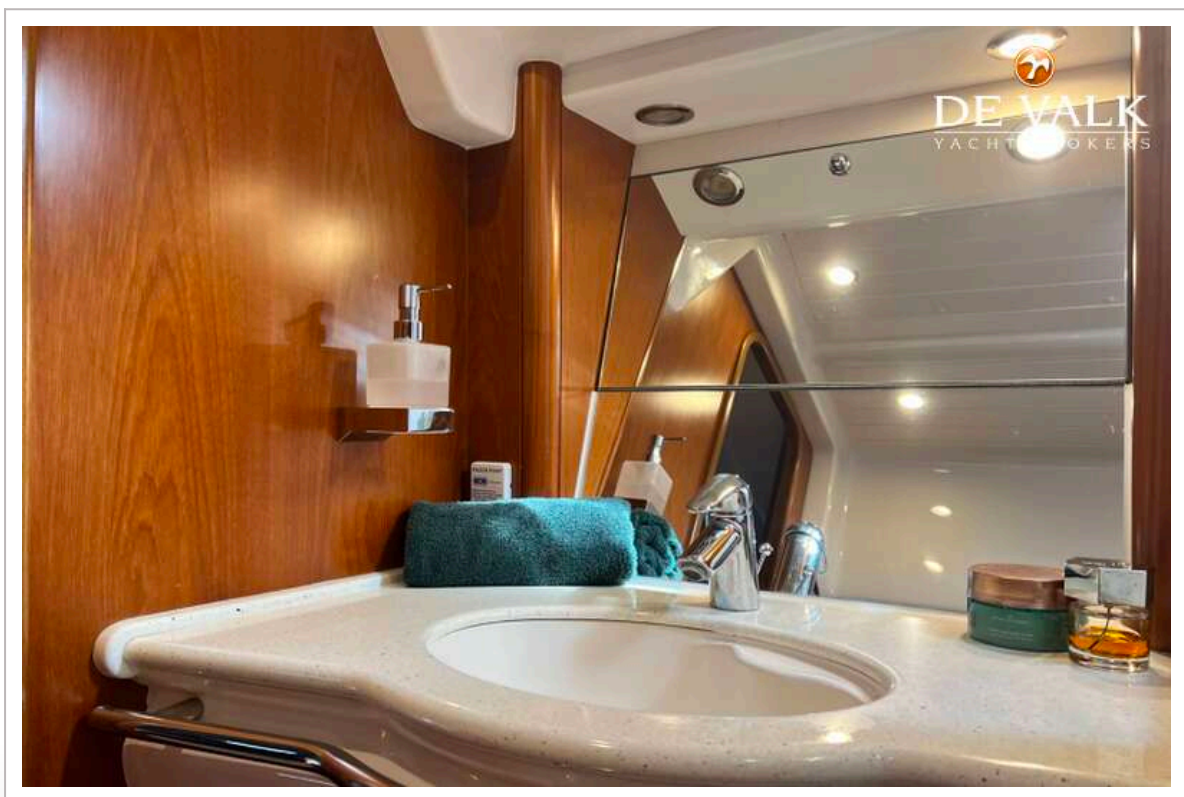
# MOODY 54



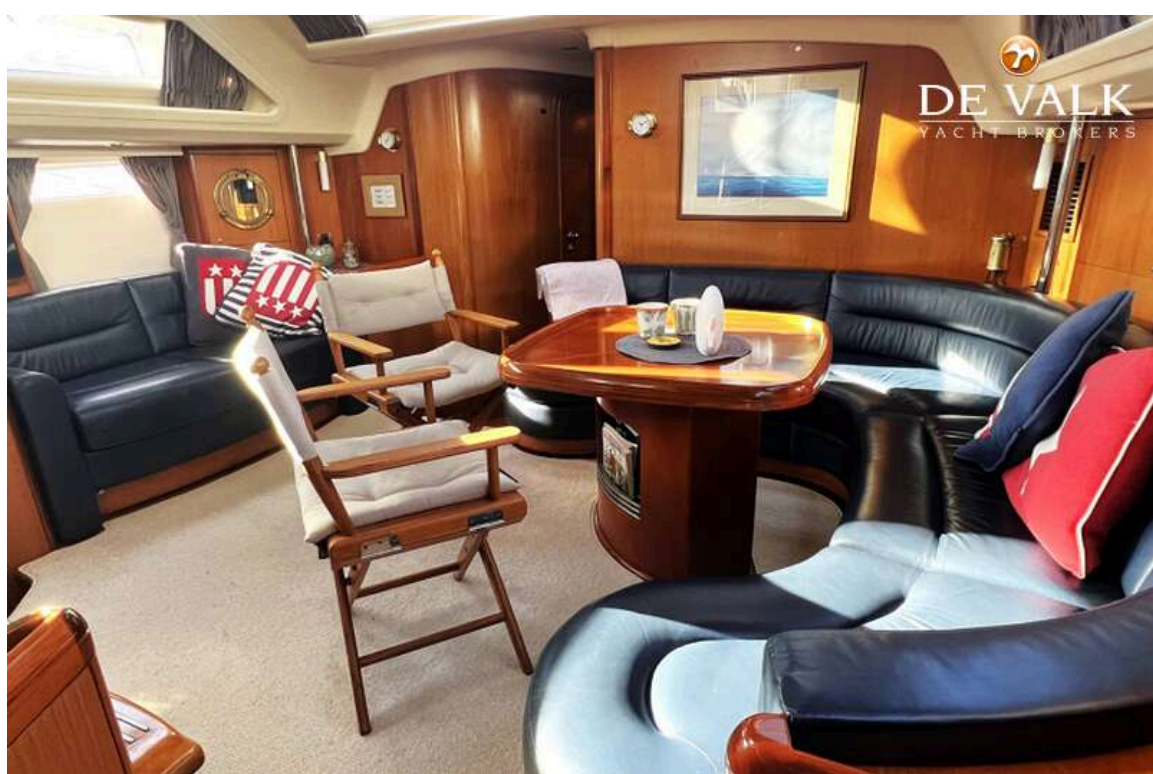
# MOODY 54



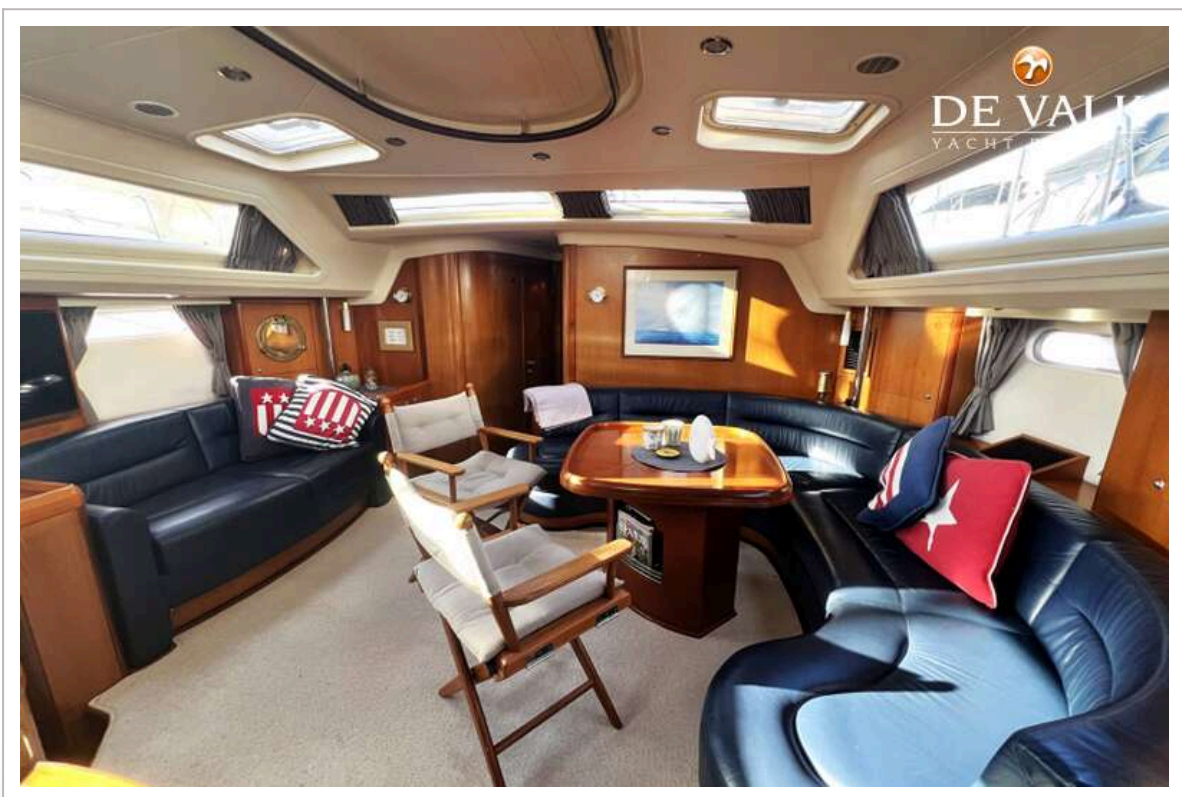
# MOODY 54



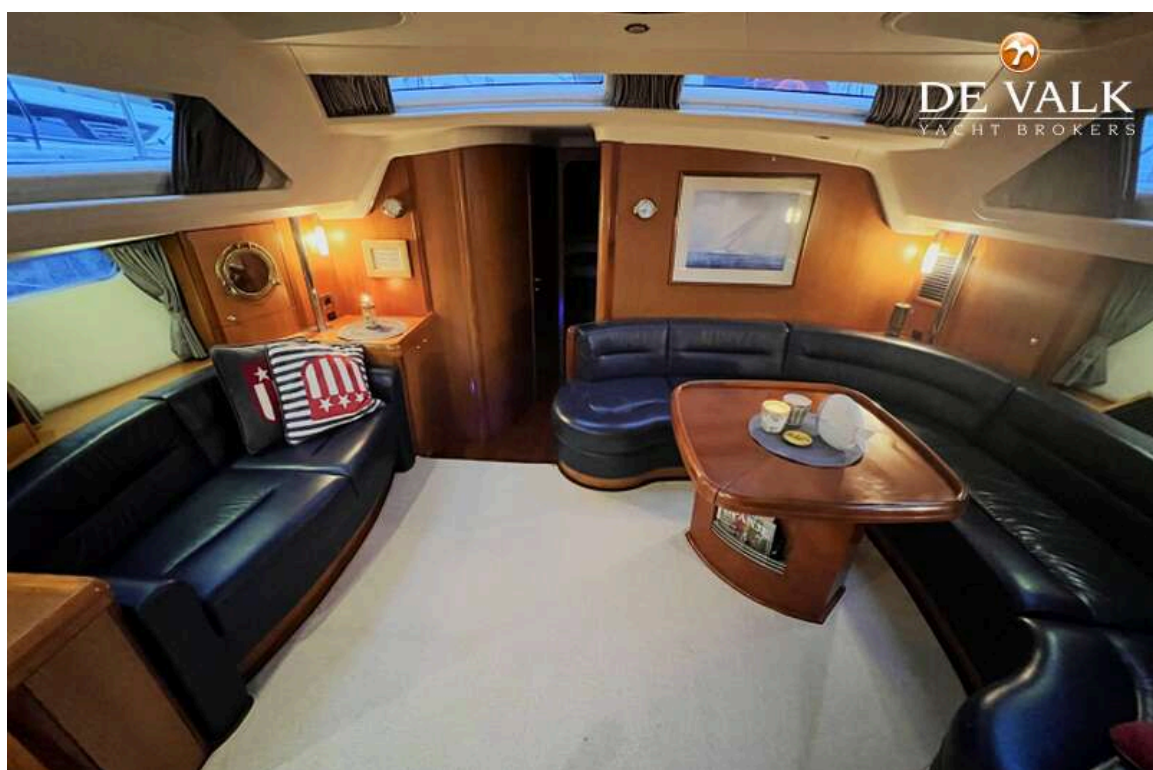
## MOODY 54



# MOODY 54



# MOODY 54



# MOODY 54

