



DE VALK
YACHT BROKERS



HEESEN 42 M



DE VALK
YACHT BROKERS

KOMMENTARE DES MAKLERS

This luxury Heesen superyacht refitted 2014, offers a wealth of convivial spaces, perfect for luxury cruising, with ample opportunities to relax and enjoy the water on the yacht's array of water toys. The yacht offers guest accommodation for up to 12 guests in 5 suites comprising a master suite, two double cabins, and two twin cabins. You can enjoy a variety of experiences onboard, notably a large deck jacuzzi on one of the 3 decks, 2 large salons, a sky bar, and much more. She benefits from a semi-displacement aluminium hull providing exceptional seakeeping and comfort. Base in Barcelona.

Tue Simon Fasting

TECHNISCHE DATEN

Maße	42.09 x 7.60 x 2.76 (m)	Werft	Heesen
Baujahr	1994	Kabinen	5
Material	Aluminium	Kojen	12
Motor(en)	2 x MTU M70 4000 8V diesel	PS/kW	2 x 1,555.00 (PS), 1,144.48 (kW)
Angebotspreis	€ 7.400.000 (MwSt. Nicht bezahlt)	Liegeplatz	beim Verkaufsbüro

KONTAKT

Verkaufsbüro	De Valk Barcelona	Telefon	+34 932 202 825
Adresse	Barcelona region 08392 Barcelona ES	E-Mail	barcelona@devalk.nl

HAFTUNGSAUSSCHLUSS

Diese Angaben erfolgen nach bestem Wissen, können jedoch nicht garantiert werden.



ALLGEMEIN

Modell	HEESEN 42 M
Typ	Motoryacht
Rumpflänge (m)	42,09
Breite (m)	7,60
Tiefgang (m)	2,76
Baujahr	1994
Lancierung	Re-launched in 2014 after a complete refit
Werft	Heesen
Land	Niederlande
Entwerfer	Azure Naval Architects
Gewicht (t)	95
Brutto tonnage	318
Rumpfmateral	Aluminium
Material Aufbauten	Aluminium
Deckmaterial	Aluminium
Deck Finish	Teak
Antifouling (Jahr)	2026
Fenster Einfassung	Edelstahl
Fenster Material	Sicherheitsglas
Isolation	Steinwolle
Flybridge	ja
Treibstofftank (Liter)	4 tanks and 1 day tank total 50,675
Füllstandsanzeige (Treibstofftank)	ja
Trinkwassertank (Liter)	5570
Füllstandsanzeige (Trinkwasser)	ja
Fäkaelien Tank (Liter)	1000
Füllstandsanzeige (Fakaelientank)	ja
Fäkaelien Tankablauf	Pumpe
Grauwassertank (Liter)	1500
Füllstandsanzeige (Grauwasser)	ja



Radsteuerung	elektrisch
Radsteuerung auf Flybridge	ja
Weitere Info Farbe und Anstrich	Awl Grip - well kept
Weitere Info	Diaship / Mulder design
Weitere Info	Refitted by Pastrovich Studio Monaco in 2014

UNTERKUNFT

Kabinen	5
Kojen	12
Mannschaftskabine	3 + 1 Captains cabin next to the bridge
Mannschaftskojen	8
Innen	ja
Salon	Samsung 70" + apple TV
Heizung	ja
Klima Anlage	Klima mit Ruckzyklus Marine Air System revised 2026
Navigation Zenter	ja
Kartentisch	ja
Kombüse	Large U-shaped midship between crew and main salon
Spülbecken	Edelstahl
Herd	Electrolux induction
Ofen	Miele extra large and Balay steam oven
Dunstabsauge	ja
Mikrowelle	ja
Kuhlschrank	2 X Miele
Gefrier Truhe	ja
Weinkühler	ja
Warmwasser System	220V
Wasserdruck System	elektrisch
Geschirrspulmaschine	Bosch
Schnellkoch Kanne	ja
Eismaschine	ja



Kaffeemaschine	ja
Geschirrausstattung	ja
Müllpressen	ja
Eignerkabine	Doppelbett Main deck forward with sky window
Länge Bett (m)	King size
Kleiderschrank	Wandschrank
Badezimmer	en suite
Dusche	ja
Badewanne	ja
Jacuzzi	ja
Gästekabine 1	Doppelbett King size
Kleiderschrank	hängend/Schublad/Regale
Badezimmer	en suite
Dusche	ja
Badewanne	ja
Gästekabine 2	Doppelbett King size
Kleiderschrank	hängend/Schublad/Regale
Badezimmer	en suite
Gästekabine 3	Zwei Einzelbetten
Kleiderschrank	hängend/Schublad/Regale
Badezimmer	En suite
Gästekabine 4	Doppelbett King size
Kleiderschrank	hängend/Schublad/Regale
Mannschaftskabine(n)	4
Badezimmer (Mannschaft)	4
Toilette System	elektrisch
Dusche (Mannschaft)	4
Waschmaschine	3 X Miele
Trockner	3 X Miele
Zentralstaubsauger	ja
Sky Lounge	Samsung 85" + game entertainment center + TV box
Wet-Bar	ja



Tender garage ja

MASCHINEN

Motoranzahl	2
Marke	MTU
Typ	M70 4000 8V
PS	1555
kW	1144.48
Kraftstoffart	Diesel
Überholung im Jahr	2014
Höchstgeschwindigkeit (Kn)	17
Marschgeschwindigkeit (Kn)	12
Kühlungssystem Motor	indirekte Wärmetauscher
Motorsteuerung	elektrisch
Bugschraube	hydraulik Hydromatik GmbH (Ulm, Donau)
Wendegertriebe	ZF
Exhaust	wassergekühlt
Propellerblätter	4
Material Propellerwelle	Edelstahl
Propellerwelle schmierung	Wasser
Elektrische Bilgenpumpe	ja
Bilge Alarm	Integrated in the alarm system
Generator	Northern Lights 90 KW 220/380 Volt
Generator 2	Northern Lights 90 KW 220/380 Volt
Starterbatterie	4 gel new (2025)
Versorgungsbatterie	6 AGM (2025)
Generatorbatterie	ja
Batterie Monitor	ja
Batterie Ladegerat	ja
Umwandler	ja
Batterie Ladegerat/Umwandler	ja



Landstrom	mit Kabel 380 V
Wasserbereiter	H.E.M.
Stabilisatoren	0-speed Quantum (full revision 2026)
Weitere Info	All machinery serviced (2026)

NAVIGATION

Kompass	ja
Kompass auf der Flybridge	ja
Elektrisches Kompass	ja
Multi Control Display	5 screen Sperry Marine VisionMaster IBS installed in 2026
Tiefenanzeige	Sperry marine ES 5100
3d echoloth	Sperry Marine
Logge	Furuno DS80
Windlupe anzeige	Sperry Marine
UKW	GMDSS - SAT Simrad (2026)
Portabel UKW	2 Simrad (2026)
Autopilot	Sperry Marine VisionMaster IBS (2026)
Ruderwinkel Anzeige	Simrad (2026)
Radar	2 Sperry Marine VisionMaster FT (VMFT) (2026)
GPS	2 Sperry Marine NAVIGAT 2500 CompassNet (2026)
Plotter	ja
Radar/GPS/Plotter	Sperry Marine Integrated Bridge System (2026)
Navtex	ja
PC Computer	ja
WIFI Antenne	Starlink
Elektronische Kart(en)	2026
AIS Empfänger	Sperry Marine (2026)
AIS Transponder	Sperry Marine (2026)
AIS Transceiver	Sperry Marine (2026)
Epirb	ja
Kamera	Integrated Bridge System (2026)



Suchscheinwerfer	ja
Weitere Info	Emergency system Kaiser K-IMS (Integrated Monitoring System)
Weitere Info	The entire navigation equipment has been replaced in 2026

AUSRÜSTUNG

Heck-Tur	ja
Gangway	Opecmare hydraulic
Rettungsinsel	Container 2
Schwimvesten	ja
Werkzeug	ja
Alarmsystem	ja
Feuerlöscher	ja
Feuerlöscher in Maschine Raum	FM-200 + Co2
Automatische Löschesystem	ja
Weitere Info	Tempest 900 (9m) Engine YAMAHA "XTO Offshore 400h/p" v8
Weitere Info	Full diving equipment, Kayak, wake boards,
Weitere Info	Jetski Sea Doo RXT X RS + Kawasaki 150 + Seabob + water skies



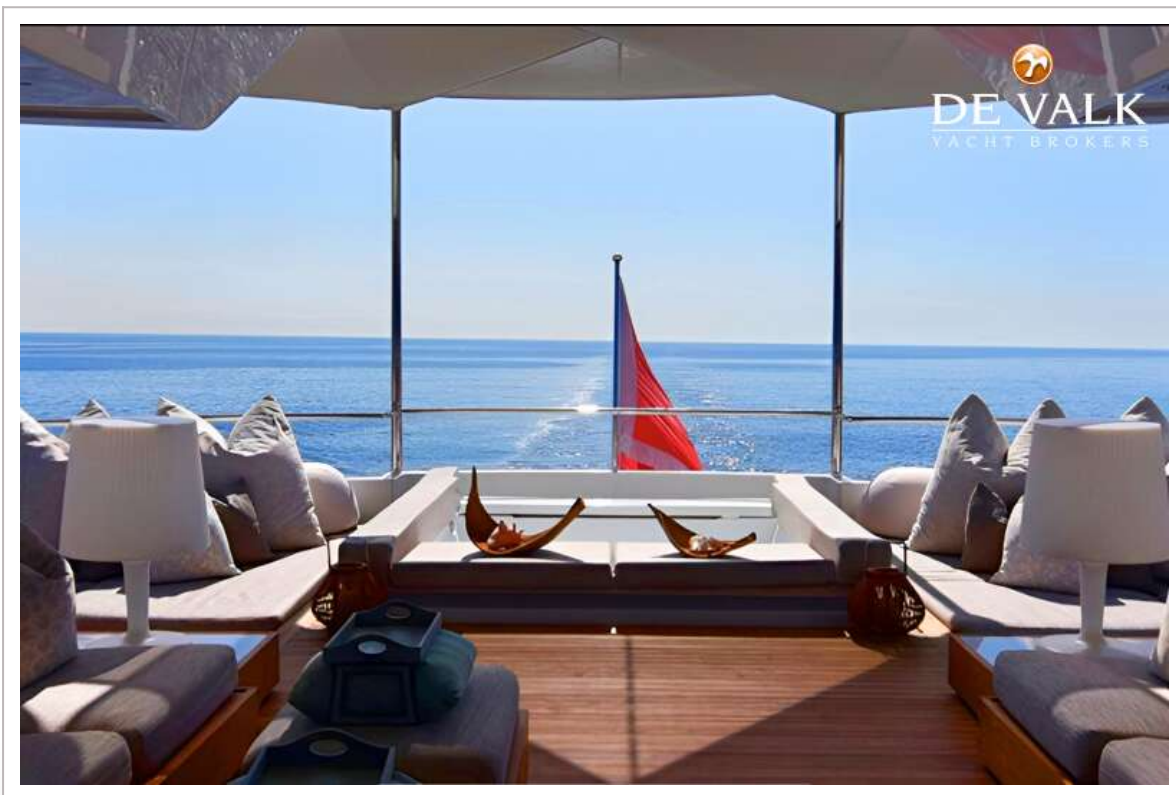
HEESEN 42 M



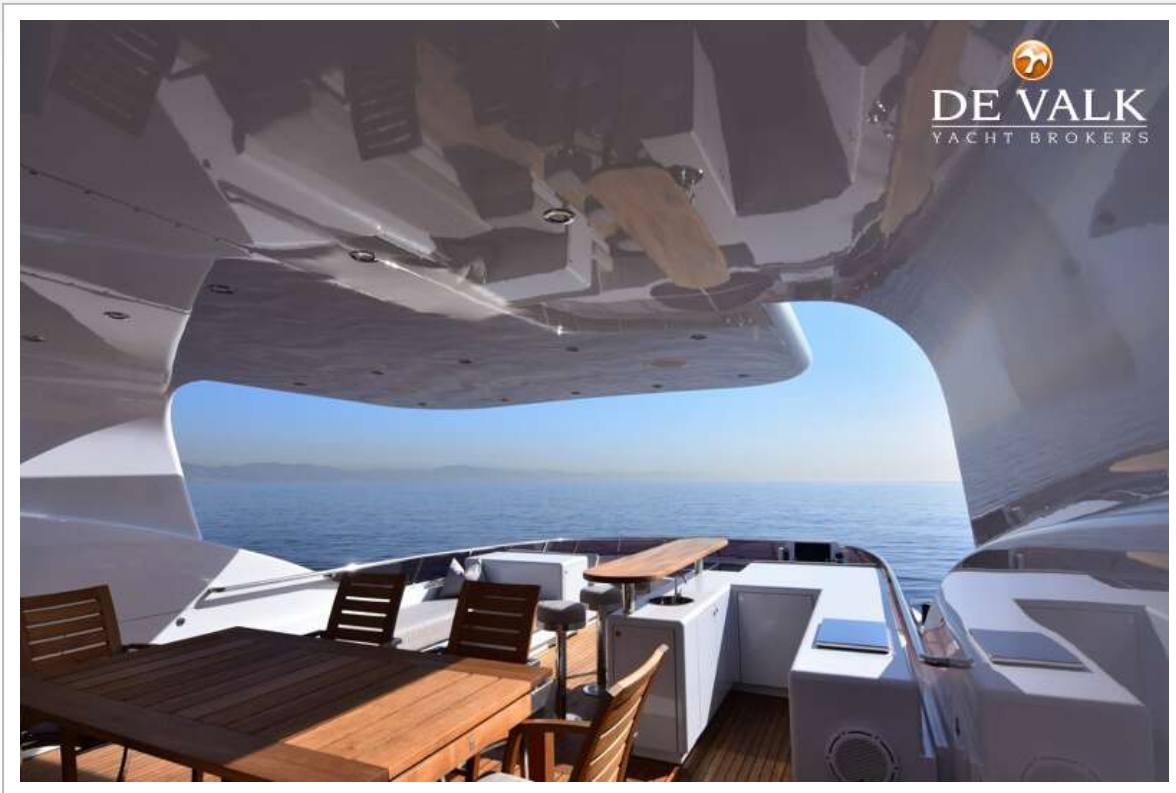
HEESEN 42 M



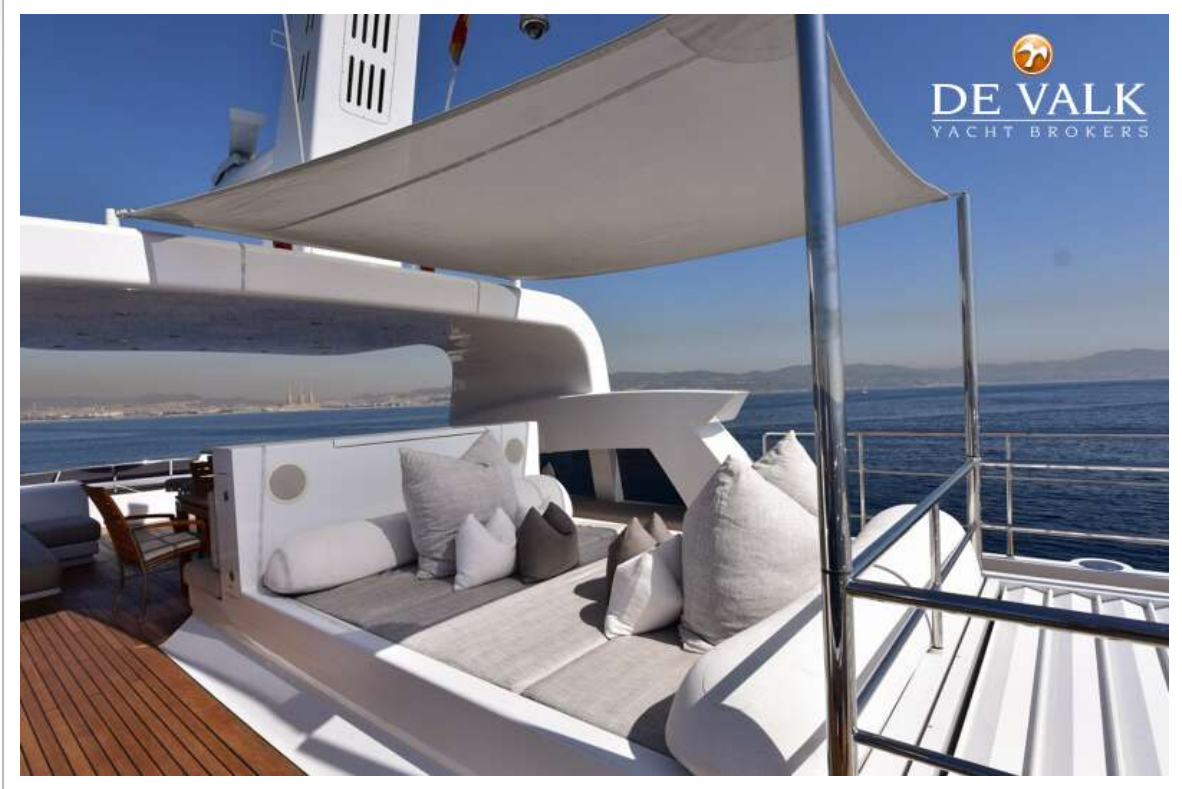
HEESEN 42 M



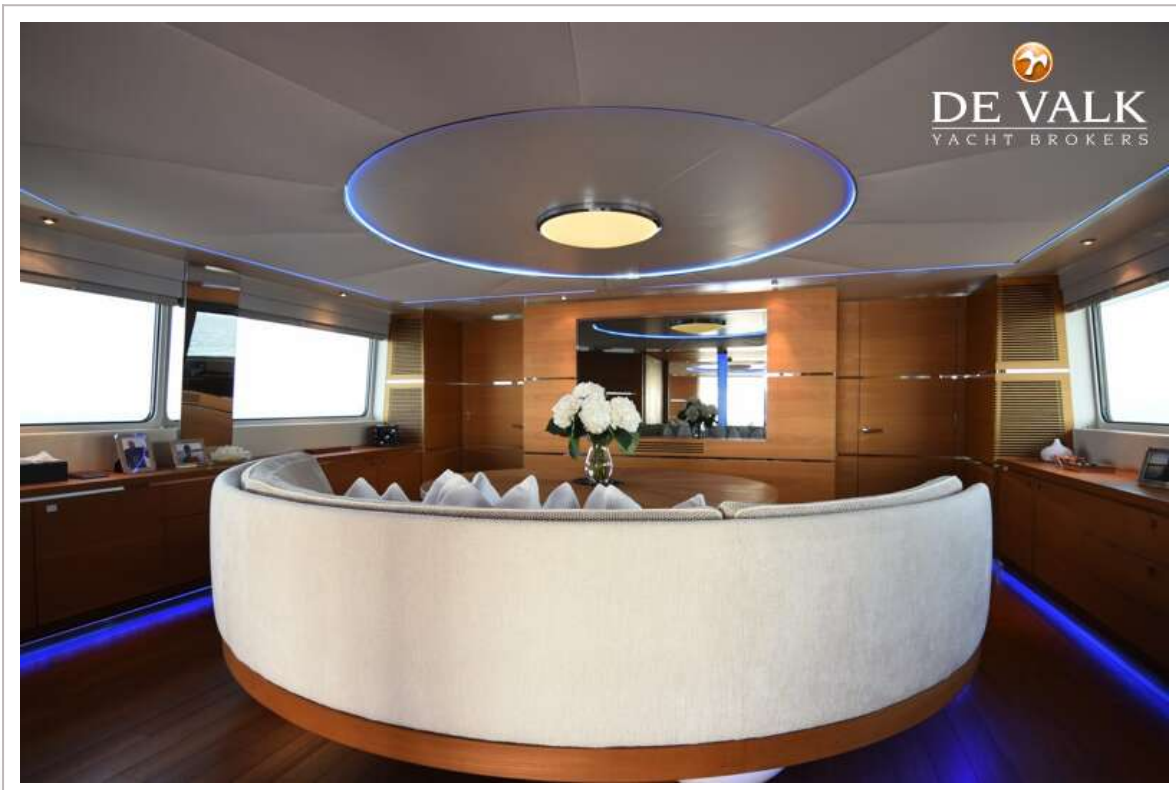
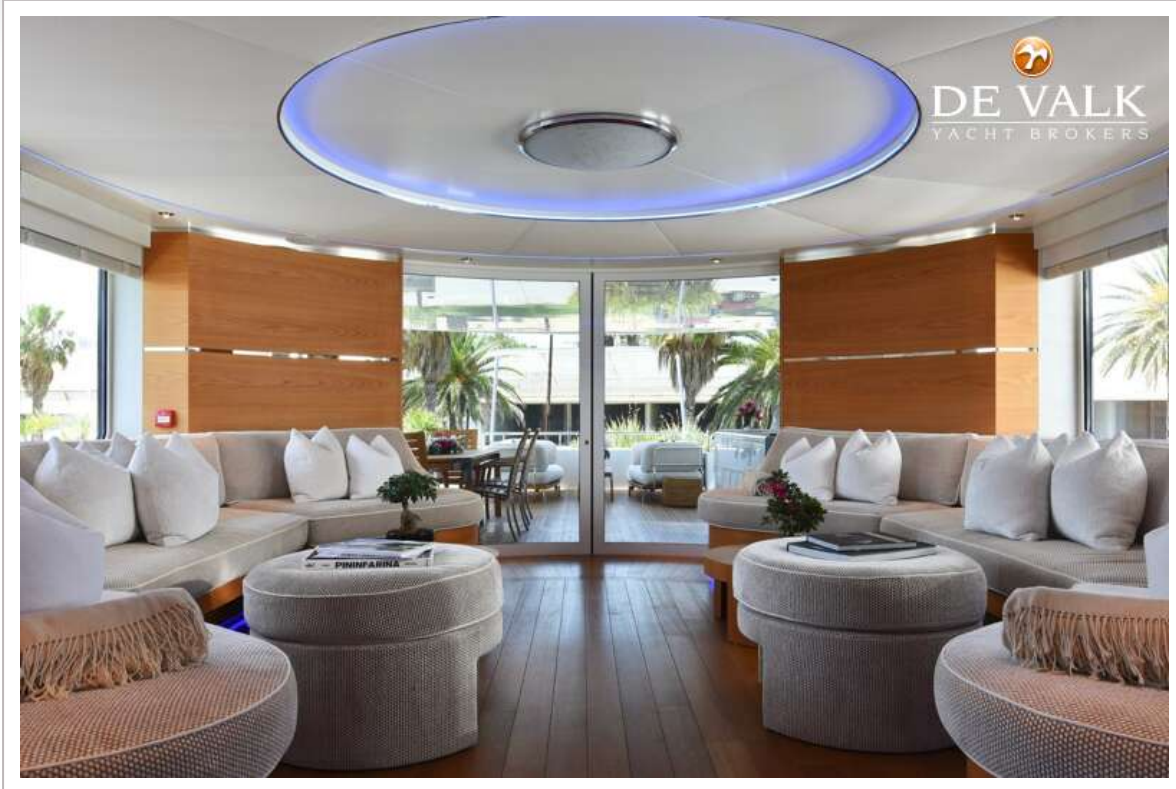
HEESEN 42 M



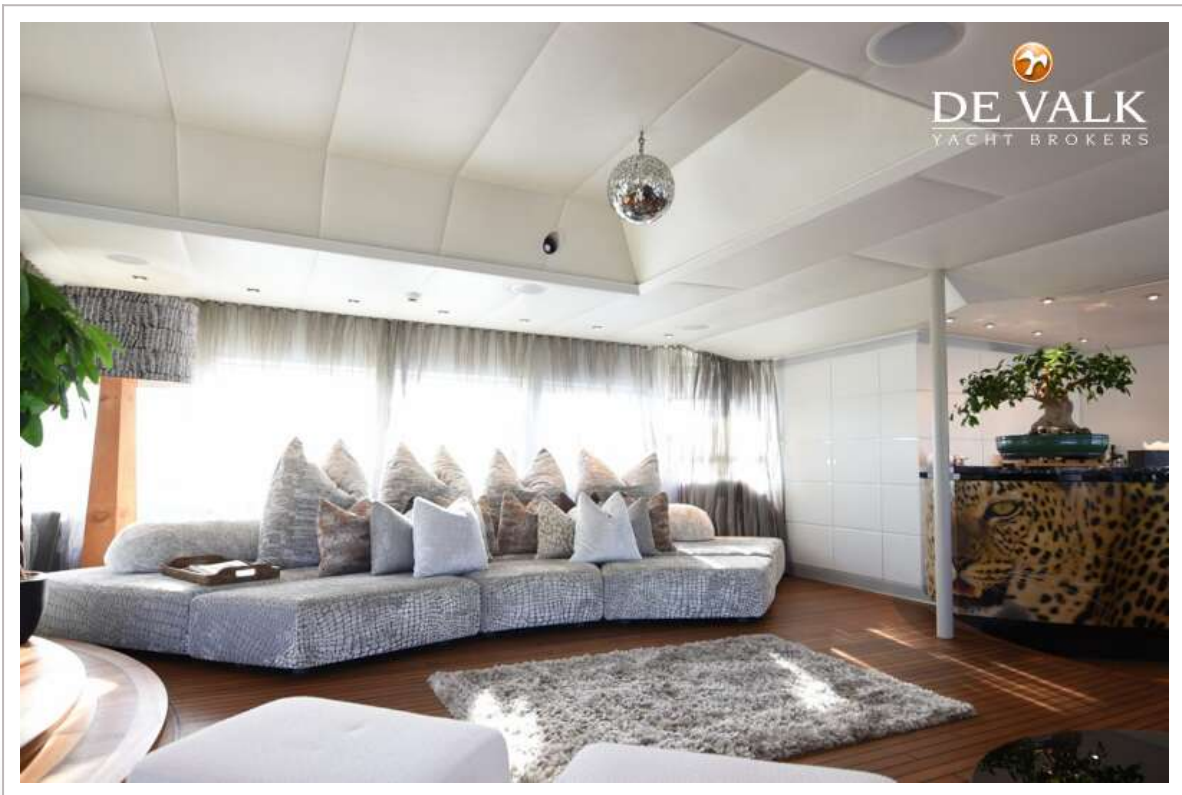
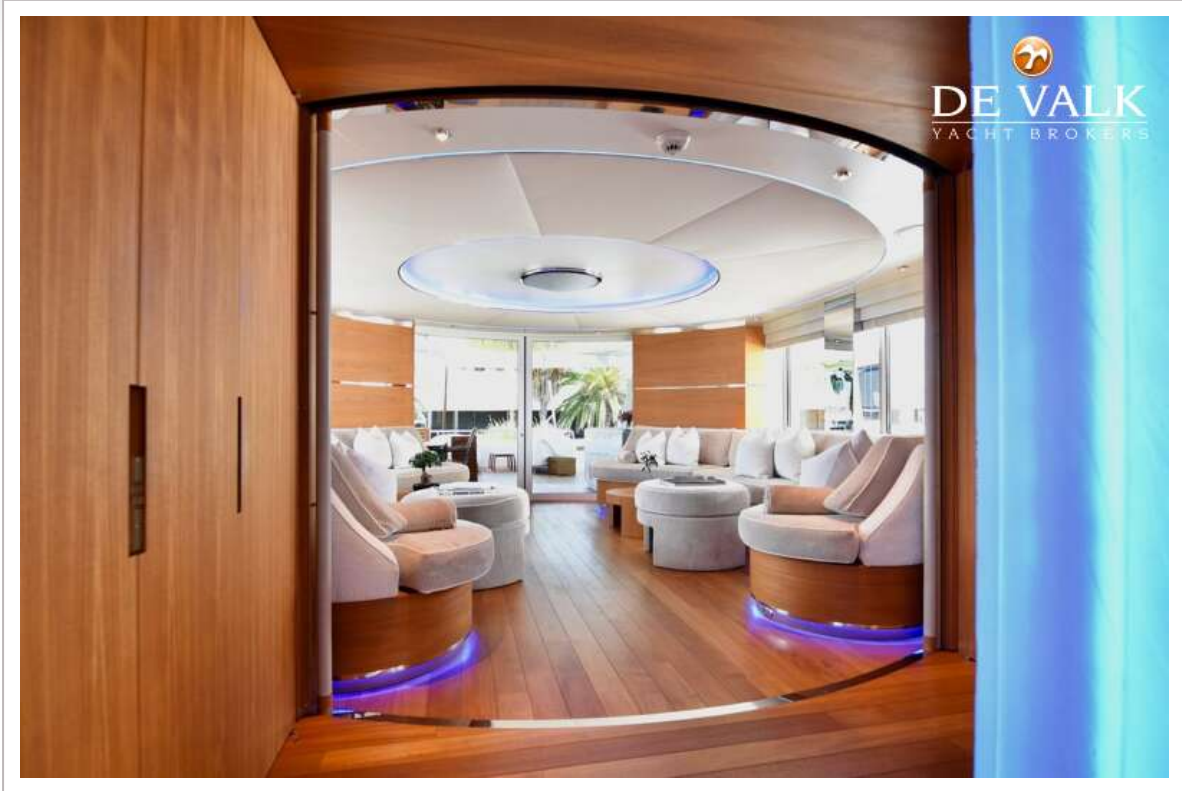
HEESEN 42 M



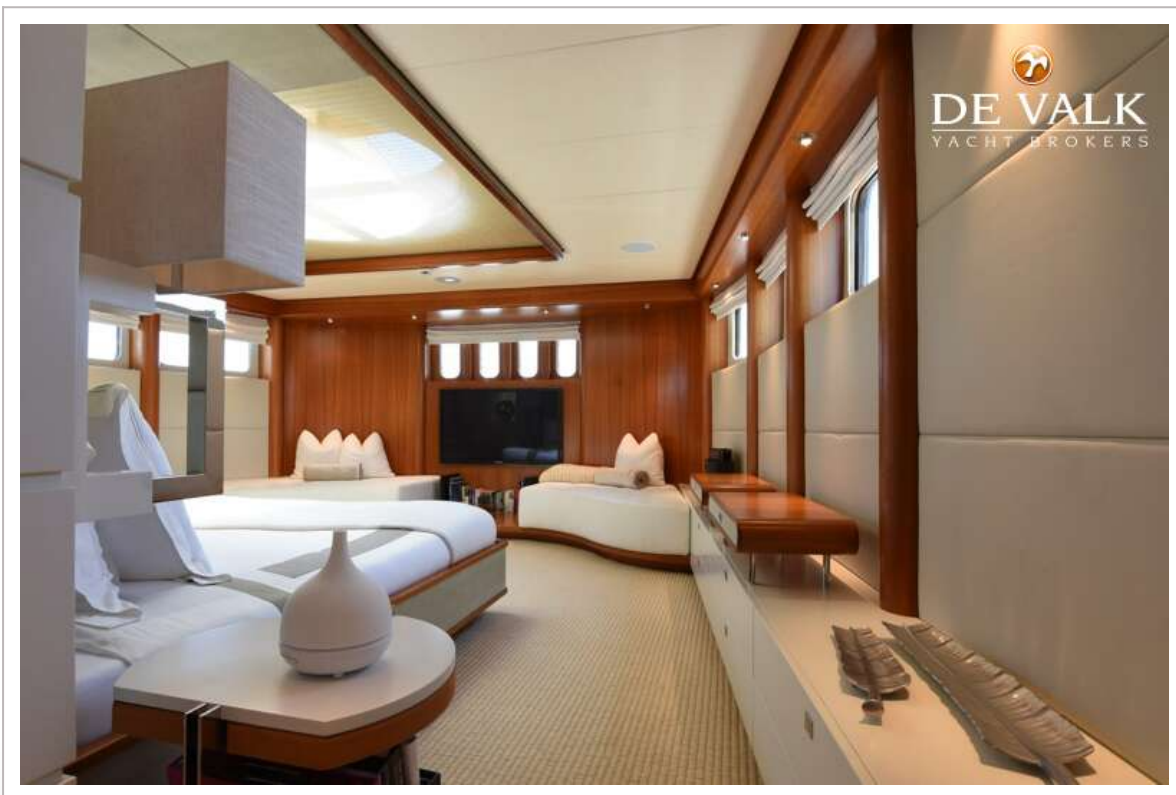
HEESEN 42 M



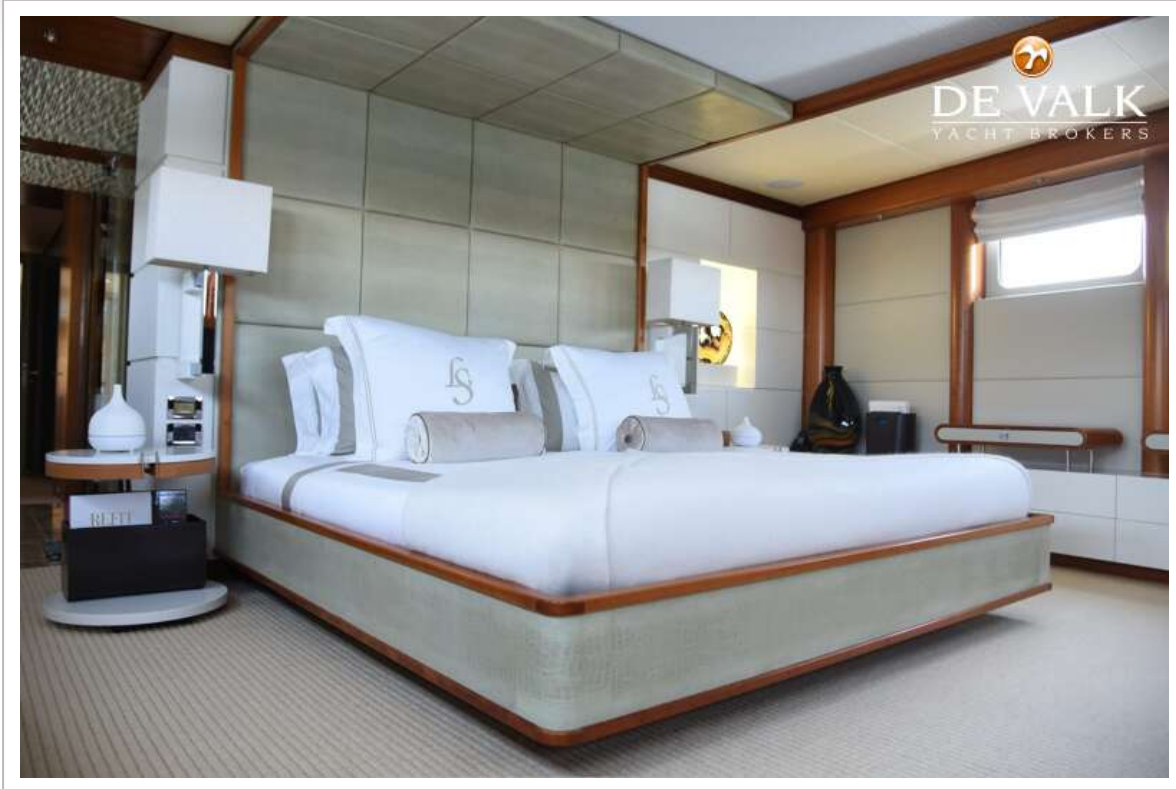
HEESEN 42 M



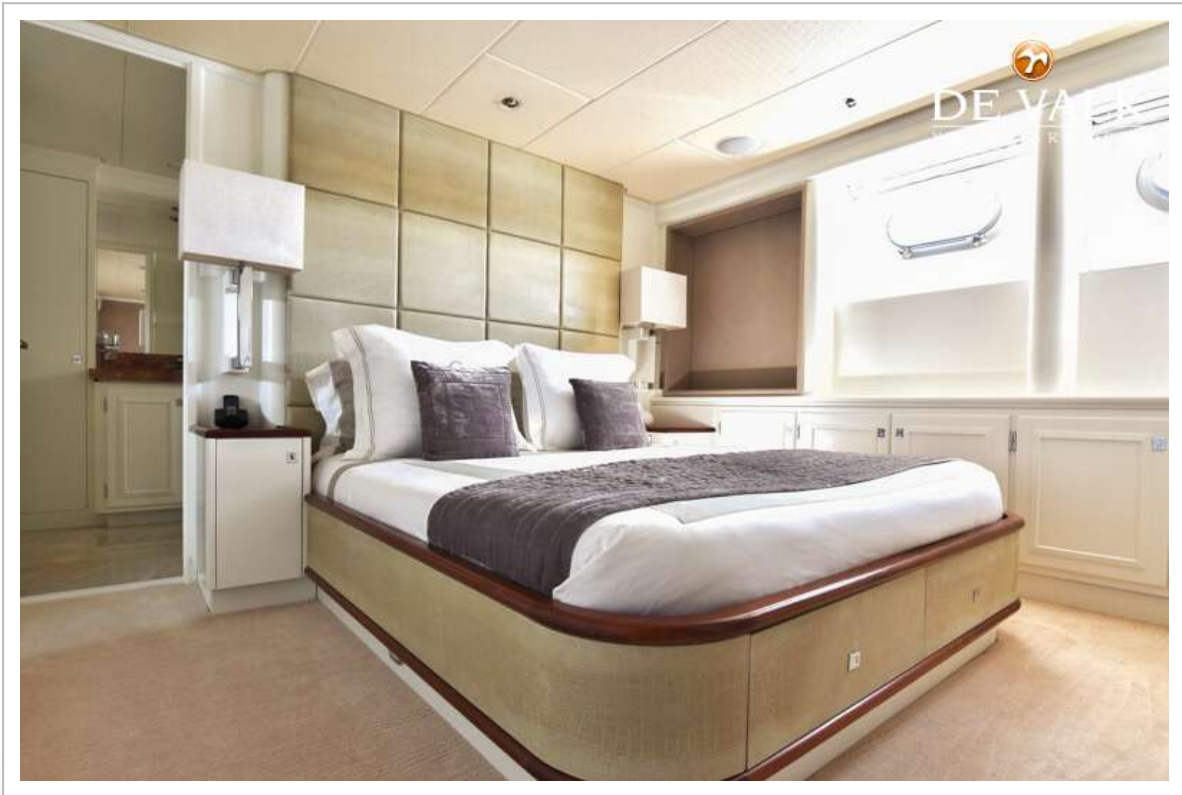
HEESEN 42 M



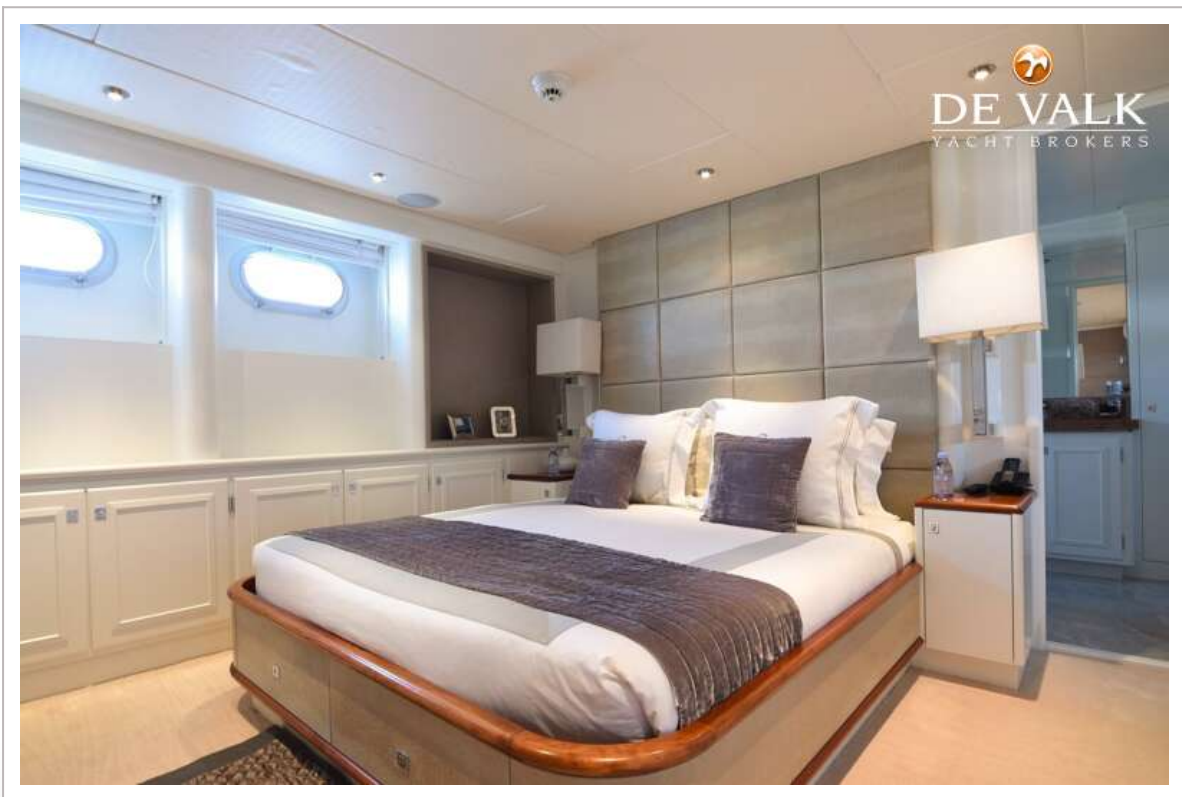
HEESEN 42 M



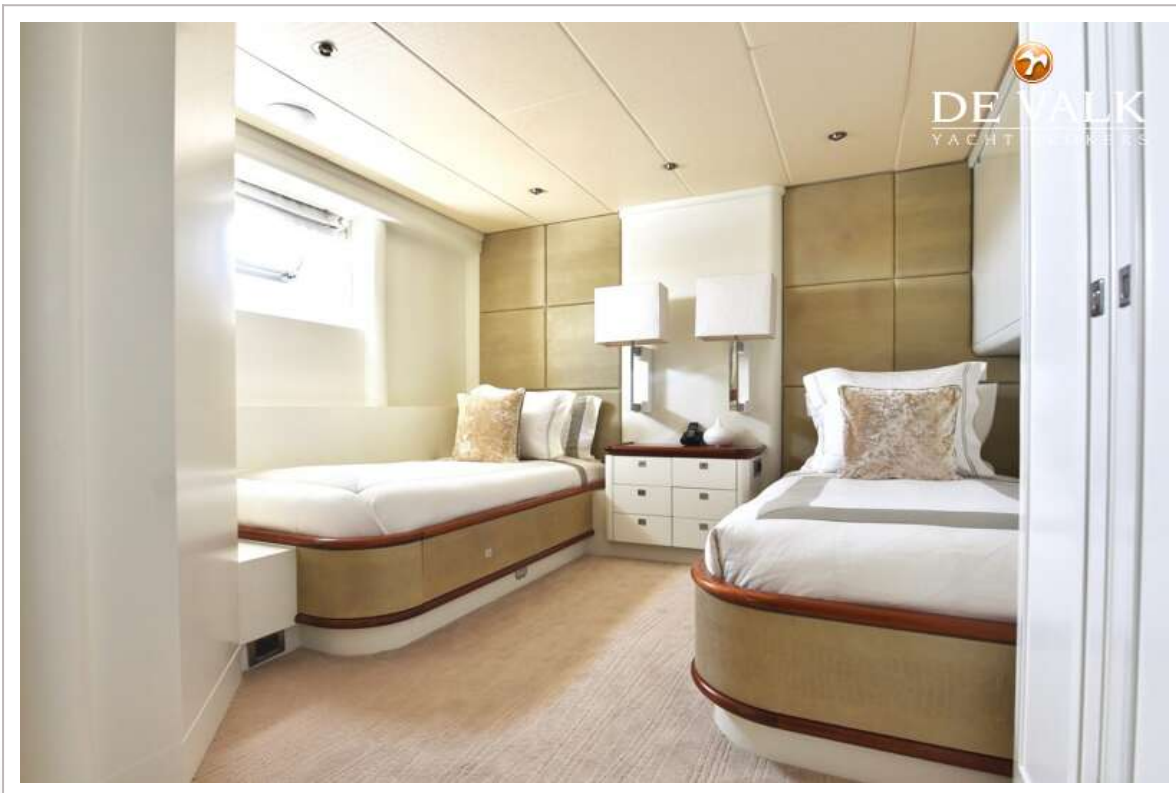
HEESEN 42 M



HEESEN 42 M



HEESEN 42 M



HEESEN 42 M

