



DE VALK
YACHT BROKERS



SUPER VAN CRAFT 14.40 BAKDEKKER



DE VALK
YACHT BROKERS

SUPER VAN CRAFT 14.40 BAKDEKKER

KOMMENTARE DES MAKLERS

This Super Van Craft 14.40 Bakdekker (1967) is a beautifully maintained classic built by the renowned Klaassen yard. With her elegant lines, steel hull, and mahogany superstructure, she exudes timeless class. Powered by a reliable Volvo Penta D67c (121 hp), fitted with a new bow thruster (2023), and recently serviced engine and electrical systems. Two comfortable cabins, modern amenities such as a dishwasher and washing machine, and a warm, classic interior make this yacht perfect for stylish cruising. A unique opportunity for true classic yacht enthusiasts.

Ian Pols

TECHNISCHE DATEN

Maße	13.80 x 3.80 x 1.30 (m)	Werft	Klaassen
Baujahr	1967	Kabinen	2
Material	Stahl	Kojen	6
Motor(en)	1 x Volvo Penta D67c diesel	PS/kW	121.00 (PS), 89.06 (kW)
Angebotspreis	€ 89.500 (MwSt. Mehrwertsteuerfrei)	Liegeplatz	beim Verkaufsbüro

KONTAKT

Verkaufsbüro	De Valk Altena	Telefon	+31 162 727211
Adresse	Keizersveer 3A 4941 TA Raamsdonksveer NL	E-Mail	altena@devalk.nl

HAFTUNGS AUSSCHLUSS

Diese Angaben erfolgen nach bestem Wissen, können jedoch nicht garantiert werden.



SUPER VAN CRAFT 14.40 BAKDEKKER

ALLGEMEIN

Modell	SUPER VAN CRAFT 14.40 BAKDEKKER
Typ	Motoryacht
Rumpflänge (m)	13,80
Breite (m)	3,80
Tiefgang (m)	1,30
Durchfahrtshöhe (m)	4,80
Durchfahrtshöhe min (m)	3,40
Baujahr	1967
Werft	Klaassen
Land	Niederlande
Gewicht (t)	22
CE Norm	NA
Rumpfmateriäl	Stahl
Rumpffarbe	Weiß Den IJssel 2017
Material Aufbauten	Mahagoni
Deckmaterial	Stahl
Deck Finish	Teak Staat momenteel in de Semco
Fenster Material	Standard Glas
Treibstofftank (Liter)	1200
Füllstandsanzeige (Treibstofftank)	ja
Trinkwassertank (Liter)	1200
Füllstandsanzeige (Trinkwasser)	ja
Innerhalb Steuerung	ja
Aussen Steuerung	ja
Weitere Info	Nieuwe anodes 2023

UNTERKUNFT

Kabinen	2
Kojen	6
Standhöhe Salon (m)	2,10



SUPER VAN CRAFT 14.40 BAKDEKKER

Schiebedach	handbetrieben
Dinette	ja
Kombüse	ja
Herd	Gas 4 pits
Kuhlschrank	220V en gas
Gefrier Truhe	In koelkast
Warmwasser System	Geyser auf Gas Valliant
Wasserdruk System	elektrisch
Geschirrspulmaschine	ja
Eignerkabine	Doppelbett + Einzelbett Matrassen uit 2020
Länge Bett (m)	Bed SB ca. 1,30 x 2,00 m & BB ca. 0,8 x 2,00 m
Badezimmer	en suite
Toilet	ja
Toilette System	elektrisch 24V
Handwaschbecken	ja
Dusche	ja
Gästekabine 1	Stapelbed + enkel bed (matrassen uit 2024)
Länge Bett (m)	Onderin zijn ca. 0,80 x 2,10 m & bovenin is ca. 1,10 x 2,20 m
Kleiderschrank	Schubladen und Regale
Waschmaschine	ja

MASCHINEN

Motoranzahl	1
Marke	Volvo Penta
Typ	D67c
PS	121
kW	89.06
Kraftstoffart	Diesel
Überholung im Jahr	1995 na revisie ca. 5065 uur gelopen
Kühlungssystem Motor	Jabsco impeller koelwaterpomp
Antrieb	Schraubenwelle



SUPER VAN CRAFT 14.40 BAKDEKKER

Gewende getriebe	Paragon Velvetdrive
Bugschraube	elektrisch Duco 2023
Propeller Typ	fest
Propellerwelle schmierung	Fett
Hand Bilgenpumpe	Vaste aanzuig in impeller systeem
Elektrische Bilgenpumpe	Jabsco
Elektrische Anlage	12V, 24V & 220V incl. Meterkast met automatische groepen
Generator	Ruggerini RM90 5KW (1995)
Starterbatterie	2x 180 Ah (2023)
Versorgungsbatterie	2x 230 Ah (220)
Generatorbatterie	1x 90 Ah (2020)
Bugschraubebatterie	Aangesloten op startaccu
Batterie Monitor	Victron BMV-6025
Batterie Ladegerat/Umwandler	Mastervolt Combi Mass 24/4000-120
Landstrom	mit Kabel Laadregelaar welke instelbaar is tussen de 4 & 45 A
Trenn transformator	Mastervolt Mass GI3.5
Weitere Info	Brandstofpomp C.A.V. en 6 injectoren gereviseerd in 2023
Weitere Info	Dynamo Bosch 70A gereviseerd in 2023
Weitere Info	Hoofdmotor heeft in mei 2025 een grote beurt gehad

NAVIGATION

Tiefenanziege	Lowrance HOOK DSI4x
----------------------	---------------------

AUSRÜSTUNG

Feste Fenster	ja
Bimini	ja
Ankerkette	40
Ankerwinde	handbetrieben
Davits	Wendbaar 180 graden, uitneembaar, max 125kg per stuk
Davits bedienung	handbetrieb
Scheibenwischer	ja



SUPER VAN CRAFT 14.40 BAKDEKKER

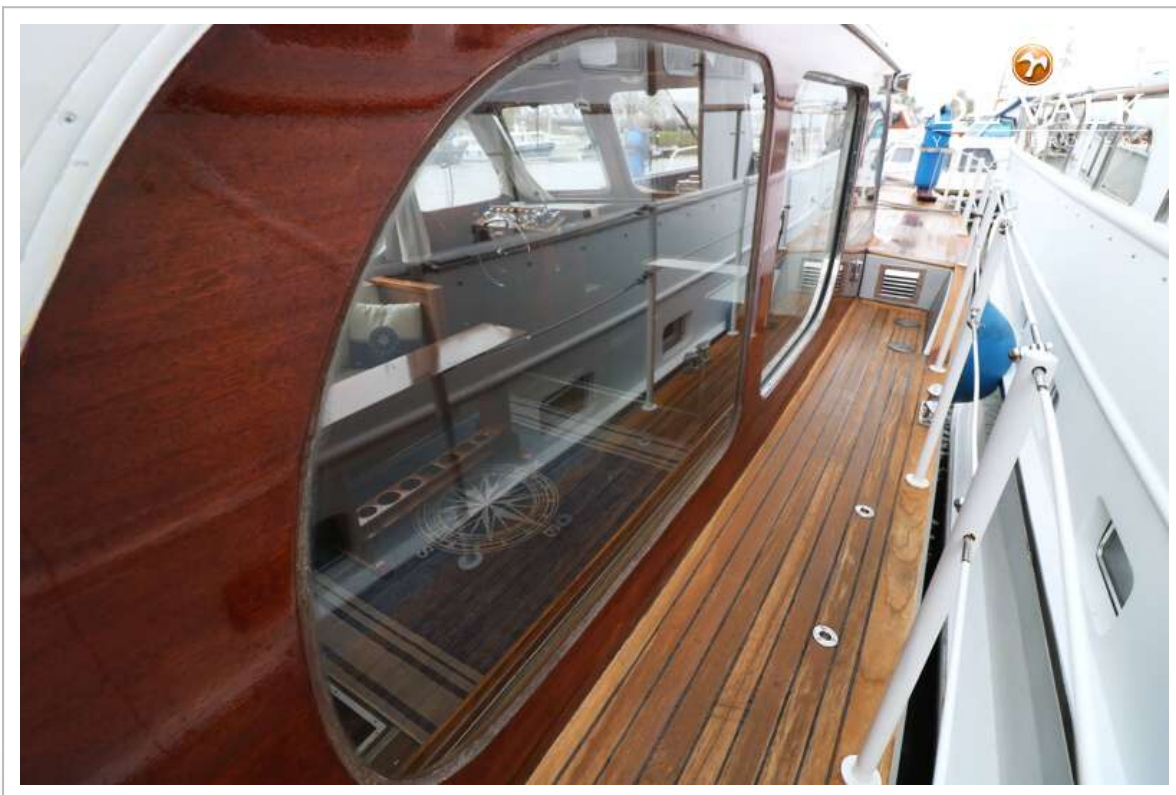
Horn	ja
Fenderkissen	ja
Festmacher	ja
Weitere Info	RVS boordtrap voor in BB & SB gangboord



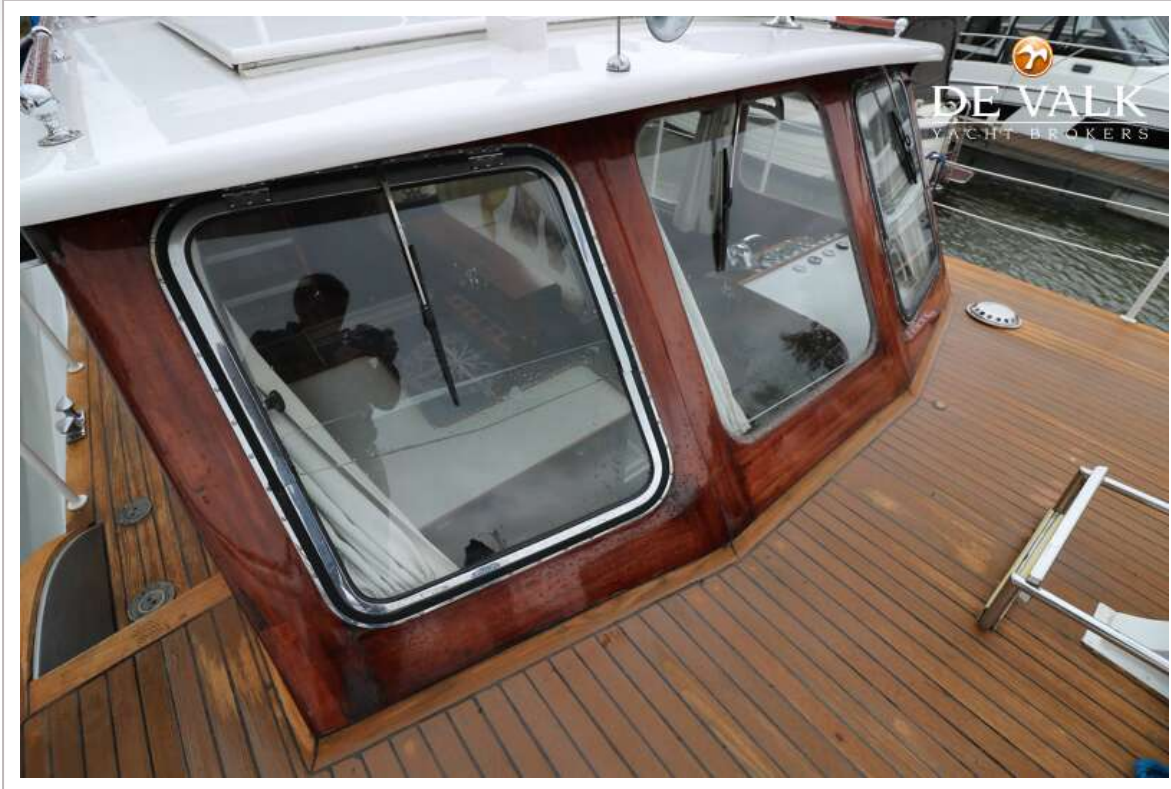
SUPER VAN CRAFT 14.40 BAKDEKKER



SUPER VAN CRAFT 14.40 BAKDEKKER



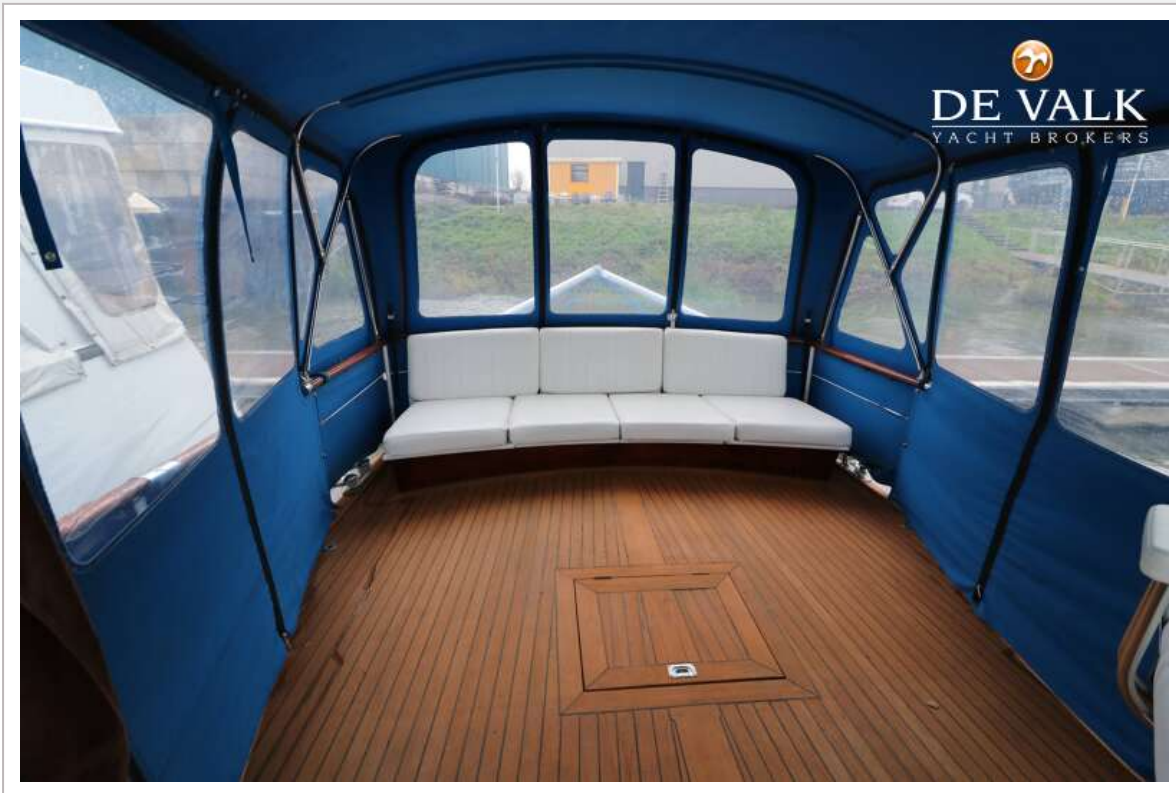
SUPER VAN CRAFT 14.40 BAKDEKKER



SUPER VAN CRAFT 14.40 BAKDEKKER



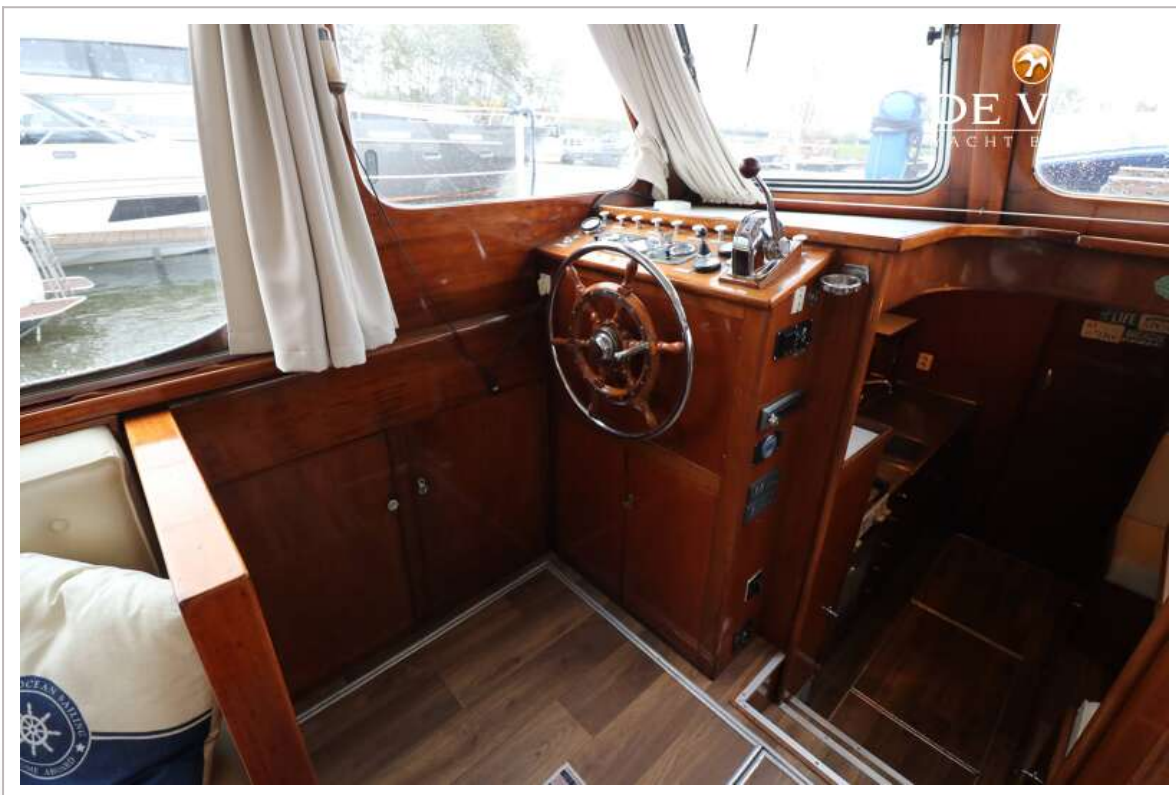
SUPER VAN CRAFT 14.40 BAKDEKKER



SUPER VAN CRAFT 14.40 BAKDEKKER



SUPER VAN CRAFT 14.40 BAKDEKKER



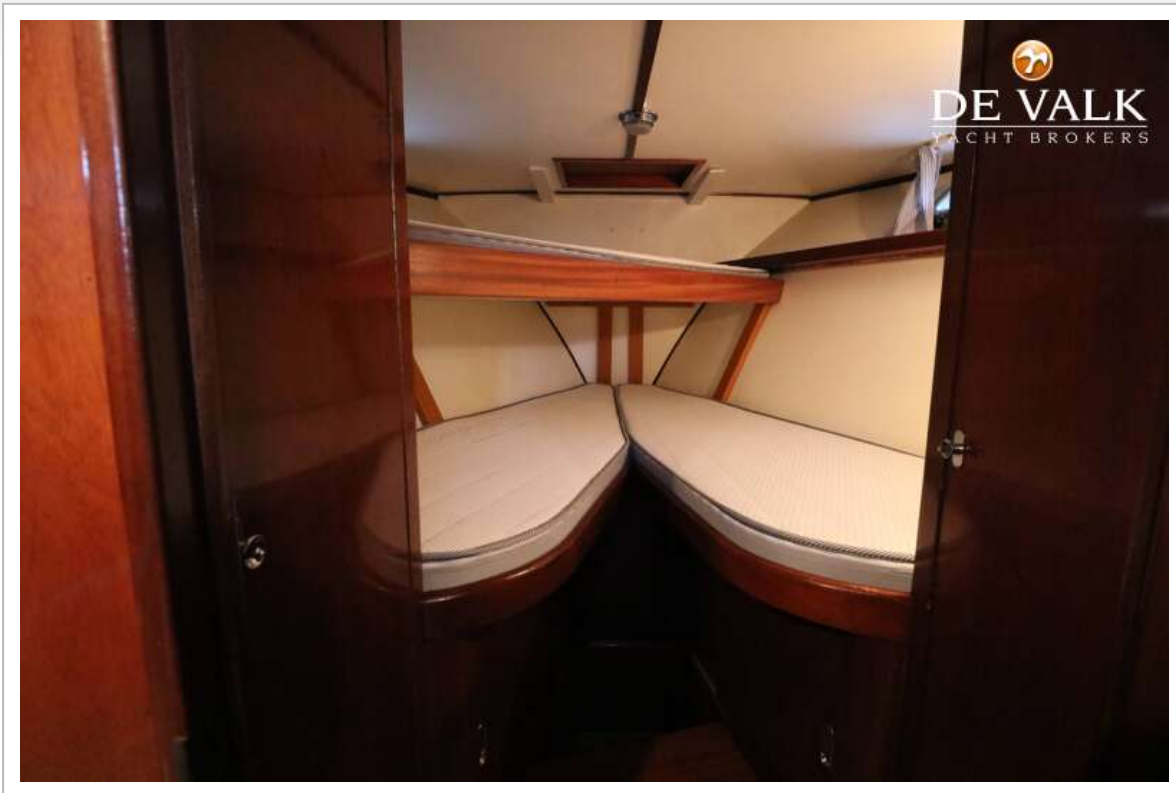
SUPER VAN CRAFT 14.40 BAKDEKKER



SUPER VAN CRAFT 14.40 BAKDEKKER



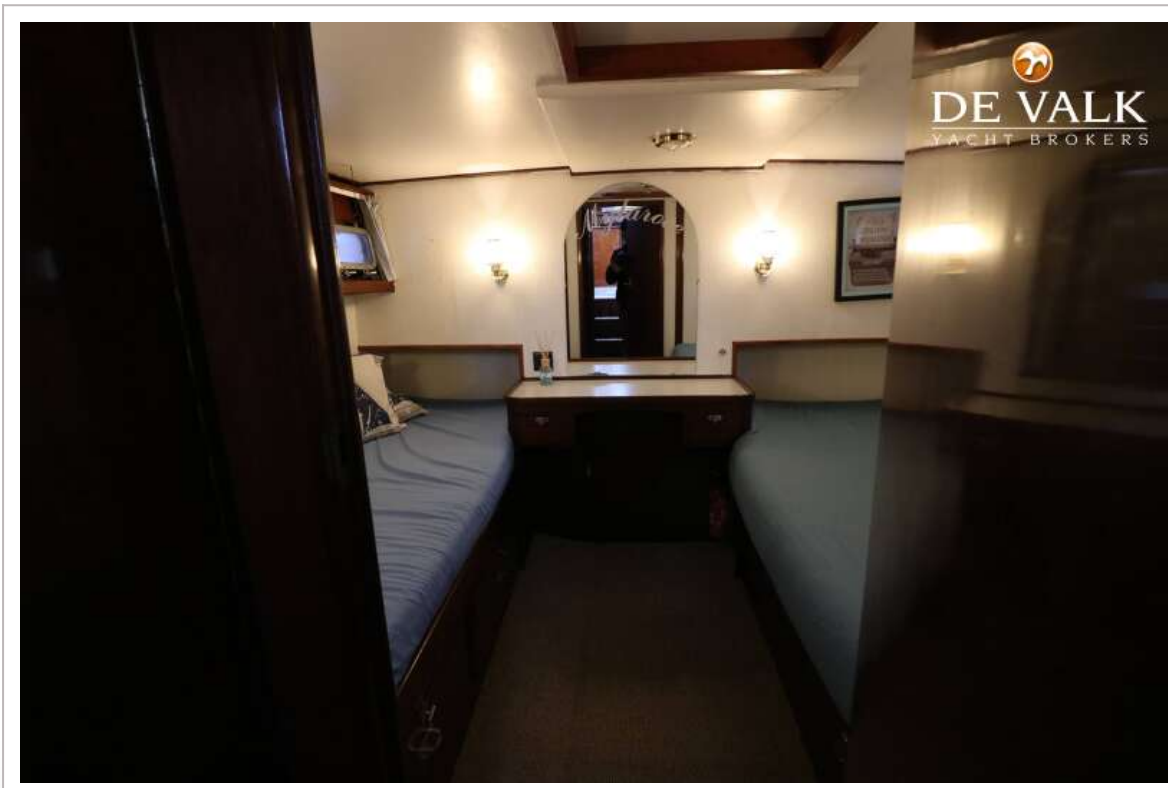
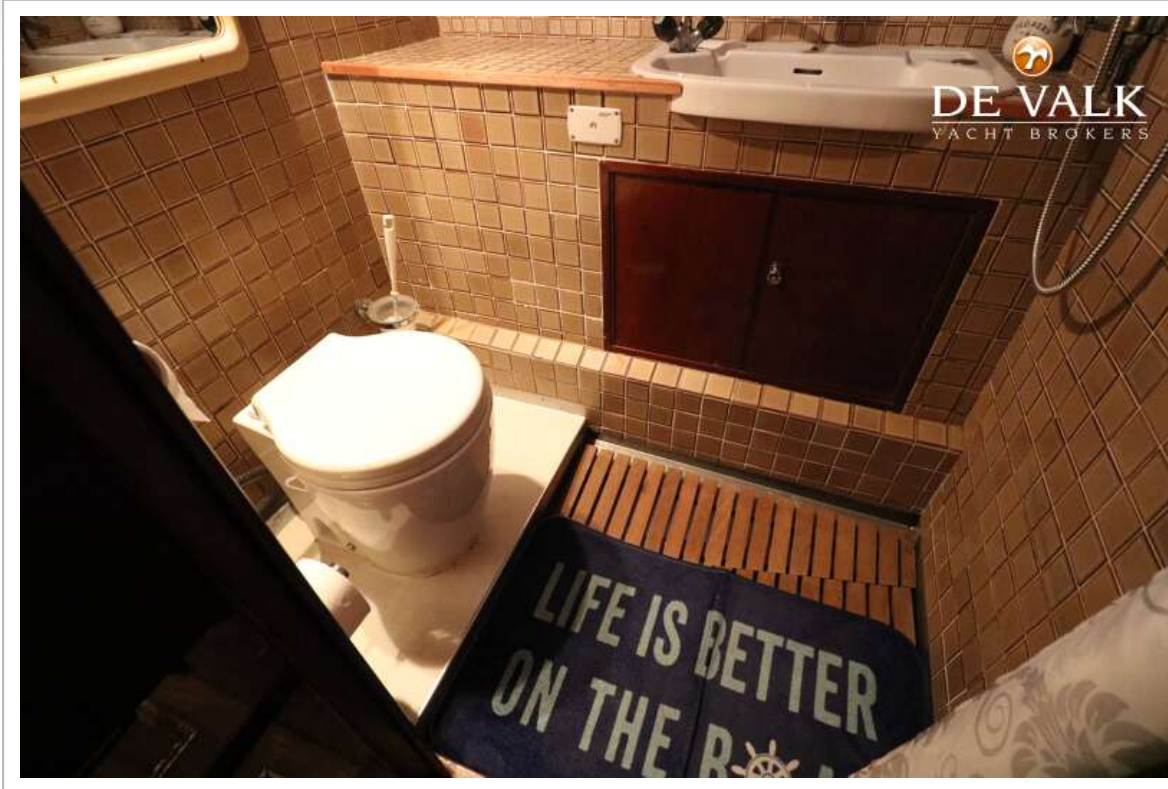
SUPER VAN CRAFT 14.40 BAKDEKKER



SUPER VAN CRAFT 14.40 BAKDEKKER



SUPER VAN CRAFT 14.40 BAKDEKKER



SUPER VAN CRAFT 14.40 BAKDEKKER

