



DE VALK  
YACHT BROKERS



## NAJAD 390



DE VALK  
YACHT BROKERS

## KOMMENTARE DES MAKLERS

Najad 390 in very good condition, designed by the legendary Thorwald Karlsson, because good taste never goes out of style. This yacht has been stored indoors since 2015 and, rather impressively, has not been used since, making it one of the most well rested Najads you'll ever see. New sails were ordered in 2015 and never fitted, while new rigging and heating installed in 2026 ensure she is fully updated and ready for immediate cruising. Essentially, this is a classic Najad that has spent the last decade patiently waiting for the right owner, warm, rigged, and eager to finally feel the water.

*Johan Nooitgedagt*

## TECHNISCHE DATEN

<b>Maße</b>	11.75 x 3.50 x 1.85 (m)	<b>Werft</b>	Najad Varvet AB
<b>Baujahr</b>	1994	<b>Kabinen</b>	2
<b>Material</b>	GFK	<b>Kojen</b>	6
<b>Motor(en)</b>	1 x Volvo Penta TAMD 22A diesel	<b>PS/kW</b>	72.00 (PS), 52.92 (kW)
<b>Angebotspreis</b>	Reserviert (MwSt. )	<b>Liegeplatz</b>	beim Verkaufsbüro

## KONTAKT

<b>Verkaufsbüro</b>	De Valk Hindeloopen B.V.	<b>Telefon</b>	+31 514 52 40 00
<b>Adresse</b>	Oosterstrand 1 8713 JS Hindeloopen NL	<b>E-Mail</b>	hindeloopen@devalk.nl

## HAFTUNGSAUSSCHLUSS

Diese Angaben erfolgen nach bestem Wissen, können jedoch nicht garantiert werden.



## ALLGEMEIN

<b>Modell</b>	NAJAD 390
<b>Typ</b>	Segelyacht
<b>Rumpflänge (m)</b>	11,75
<b>Wasserlinienlänge (m)</b>	10,00
<b>Breite (m)</b>	3,50
<b>Tiefgang (m)</b>	1,85
<b>Durchfahrtshöhe (m)</b>	18,50
<b>Stehhöhe (m)</b>	1,95
<b>Baujahr</b>	1994
<b>Werft</b>	Najad Varvet AB
<b>Land</b>	Schweden
<b>Entwerfer</b>	Thorwald Karlsson
<b>Gewicht (t)</b>	9,5
<b>Ballast (Ton)</b>	Gusseisen 4 tonnes
<b>CE Norm</b>	NA
<b>Rumpfmateriäl</b>	GFK
<b>Rumpffarbe</b>	Weiß
<b>Rumpfform</b>	Rundspant   Fin with rudder on skeg
<b>Art Kiel</b>	Flossen Kiel
<b>Material Aufbauten</b>	GFK
<b>Stossliste</b>	Edelstahl
<b>Deckmaterial</b>	GFK
<b>Deck Finish</b>	Teak
<b>Deck Finish Aufbauten</b>	Teak
<b>Pflicht Bedeckung</b>	Teak
<b>Antifouling (Jahr)</b>	2026
<b>Dorado Belufter</b>	2
<b>Fenster Einfassung</b>	Edelstahl
<b>Fenster Material</b>	Polycarbonat
<b>Decks Luke</b>	3 x Stainless



<b>Bullauge</b>	Edelstahl   with several moscito screens
<b>Treibstofftank (Liter)</b>	Edelstahl   250 ltr.
<b>Füllstandsanzeige (Treibstofftank)</b>	ja
<b>Trinkwassertank (Liter)</b>	Edelstahl   350 ltr.
<b>Füllstandsanzeige (Trinkwasser)</b>	ja
<b>Fäkaelien Tank (Liter)</b>	Edelstahl   60 ltr.
<b>Füllstandsanzeige (Fakaelientank)</b>	ja
<b>Fäkaelien Tankablauf</b>	Pumpe
<b>Radsteuerung</b>	Kabelsteuerung
<b>Not-Pinne</b>	ja

## UNTERKUNFT

<b>Kabinen</b>	2
<b>Kojen</b>	6
<b>Innen</b>	Mahagoni   New Upholstry 2015, never sat on !!
<b>Einteilung</b>	ja
<b>Fussboden</b>	Teak und Holly
<b>Salon</b>	ja
<b>Standhöhe Salon (m)</b>	1,95 mtr.
<b>Heizung</b>	Diesel Heißluft   2026
<b>Navigation Zenter</b>	ja
<b>Kartentisch</b>	ja
<b>Achterkabine</b>	ja
<b>Schiebetür zum Cockpit</b>	ja
<b>Kombüse</b>	L shaped
<b>Arbeitsfläche</b>	Holz   easy cleaning hard wearing laminate
<b>Spülbecken</b>	Edelstahl   double
<b>Herd</b>	Gas   2011   Eno 3 burner
<b>Ofen</b>	2011
<b>Kuhlschrank</b>	130 ltr.
<b>Warmwasser System</b>	220V + Motor   30 ltr. boiler



<b>Wasserdruck System</b>	ja
<b>Hand und/oder Fusspumpe</b>	Fresh water backup
<b>Geschirrausstattung</b>	ja
<b>Eignerkabine</b>	Doppelbett
<b>Länge Bett (m)</b>	2,00 mtr.
<b>Kleiderschrank</b>	Regale und hängend
<b>Badezimmer</b>	gemeinsam
<b>Toilet</b>	gemeinsam
<b>Toilette System</b>	handbetrieb
<b>Handwaschbecken</b>	im Badezimmer
<b>Dusche</b>	gemeinsam
<b>Gästekabine 1</b>	V-Bett
<b>Länge Bett (m)</b>	2,00 mtr.
<b>Kleiderschrank</b>	Regale und hängend

## MASCHINEN

<b>Motoranzahl</b>	1
<b>Marke</b>	Volvo Penta
<b>Typ</b>	TAMD 22A
<b>PS</b>	72
<b>kW</b>	52.92
<b>Kraftstoffart</b>	Diesel
<b>Installiert im Jahr</b>	1995
<b>Überholung im Jahr</b>	2009   1200 hours since   Turbo overhauled 2026
<b>Höchstgeschwindigkeit (Kn)</b>	7
<b>Marschgeschwindigkeit (Kn)</b>	6
<b>Verbrauch (l/h)</b>	3
<b>Reichweite (nm)</b>	480
<b>Motorstunden</b>	2046   na revisie 1200
<b>Kühlungssystem Motor</b>	indirekte Wärmetauscher
<b>Antrieb</b>	Schraubenwelle



<b>Motor bedienung</b>	mechanisch
<b>Gewende getriebe</b>	mechanisch
<b>Bugschraube</b>	elektrisch   6 hp
<b>Exhaust</b>	wassergekühlt
<b>Propeller Typ</b>	Segelstellung   2009 Max prop
<b>Propellerblätter</b>	3
<b>Material Propellerwelle</b>	Edelstahl
<b>Propellerwelle schmierung</b>	Wasser
<b>Hand Bilgenpumpe</b>	ja
<b>Elektrische Bilgenpumpe</b>	ja
<b>Elektrische Anlage</b>	12V DC & 220 V AC
<b>Batterien</b>	3x
<b>Starterbatterie</b>	2026   1 x 95 Ah Exide
<b>Versorgungsbatterie</b>	2026   2 x 140 Ah AGM
<b>Batterie Monitor</b>	2006   Masterlink BTM III
<b>Batterie Ladegerät</b>	Mastervolt 12V 35 AH 2009 with alpha pro
<b>Umwandler</b>	2006   Mastervolt 800w
<b>Wind generator</b>	Electric energy d400
<b>Solar panele</b>	2 panels
<b>Dioden-Batterie-Koppler</b>	ja
<b>Landstrom</b>	mit Kabel
<b>Weitere Info</b>	Alternator 12V 110AH (2009)
<b>Weitere Info</b>	Mastervolt B1

## NAVIGATION

<b>Kompass</b>	Suunto on steering pedestal
<b>Multi Control Display</b>	Autohelm Multi
<b>Tiefenanziege</b>	2006   Raymarine ST60
<b>Logge</b>	2006   Raymarine ST60
<b>Windlupe anzeige</b>	2008   Raymarine ST60+
<b>UKW</b>	2006   Ray 240E with dual station



<b>Portabel UKW</b>	Raymarine 101E
<b>Autopilot</b>	2007   Autohelm ST7000 / S2 with remote control
<b>Ruderwinkel Anzeige</b>	Raymarine
<b>Radar</b>	2006   raymarine (60 CM)
<b>GPS</b>	Raytheon GP300   Needs Service
<b>Radar/GPS/Plotter</b>	2006   raymarine C120 display
<b>Navtex</b>	Navtex Pro plus 490/580 khz
<b>Sender Vorrichtung</b>	2008   Icom 706 MKII G transceiver
<b>Navigation Beleuchtung</b>	ja

## AUSRÜSTUNG

<b>Feste Fenster</b>	ja
<b>Spritzverdek</b>	ja
<b>Sonnenschirm</b>	ja
<b>Cockpit Tisch</b>	ja
<b>Badeplattform</b>	Stainless steel
<b>Badeleiter</b>	Edelstahl
<b>Heckdusche</b>	Two connection points
<b>Anker</b>	Bruce   stainless steel
<b>Ankerkette</b>	40 M. stainless steel
<b>Ankerwinde</b>	elektrisch   2008   Quick Antares 1000W
<b>Ausserborder Halterung</b>	ja
<b>Davits</b>	Edelstahl   for outboard on radar mast
<b>See Reling</b>	Draht/Seil   stainless steel wires
<b>Zupackenschiene (aufbauten)</b>	Holz
<b>Seiten-Einstieg Seereling</b>	ja
<b>Heckkorb</b>	ja
<b>Bugkorb</b>	ja
<b>Rettungsinsel</b>	Container   Plastimo
<b>Rettungsinsel (Pers)</b>	Container   4
<b>Letzte Wartung Rettungsinsel</b>	Needs srevice



<b>Radar Reflektor</b>	ja
<b>Fenderkissen</b>	ja
<b>Festmacher</b>	ja
<b>Reserve Teilen</b>	ja
<b>Werkzeug</b>	ja
<b>TV-Empfänger</b>	TV/FM Antenna in mast
<b>Radio-CD Spieler</b>	Pioneer
<b>Lautsprecher im Pflicht</b>	ja
<b>Lautsprecher im Salon</b>	ja
<b>Feuerloscher</b>	ja

## RIGG

<b>Rig</b>	Sloop
<b>Stehendes Gut</b>	Drahtseil   2026
<b>Marke Mast</b>	Seldén
<b>Material Mast</b>	Aluminium
<b>Salings</b>	2 sets
<b>Großsegel</b>	ja
<b>Großsegel-Persenning</b>	2015 new never used since
<b>Durchelatted großsegel</b>	2015 never used since 38m2
<b>Genua</b>	2015 never used since 52m2
<b>Rollreffanlage</b>	Furlex
<b>Code Zero</b>	2015 on furler   never used since
<b>Reff Vorrichtung</b>	Schnell-1-Lein-Reffsystem 2 lines
<b>Achterstag Spanner</b>	ja
<b>Baumniederhohler</b>	Rodkicker
<b>Genua Schotwischen</b>	2x Andersen 56 st 2 speed
<b>Fall Wischen</b>	2x Andersen 12 st on mast
<b>Multifunktional Wischen</b>	1x Andersen 46 st Electric
<b>Spi-Baum</b>	Aluminium On the mast
<b>Isolierte Heckstag</b>	ja



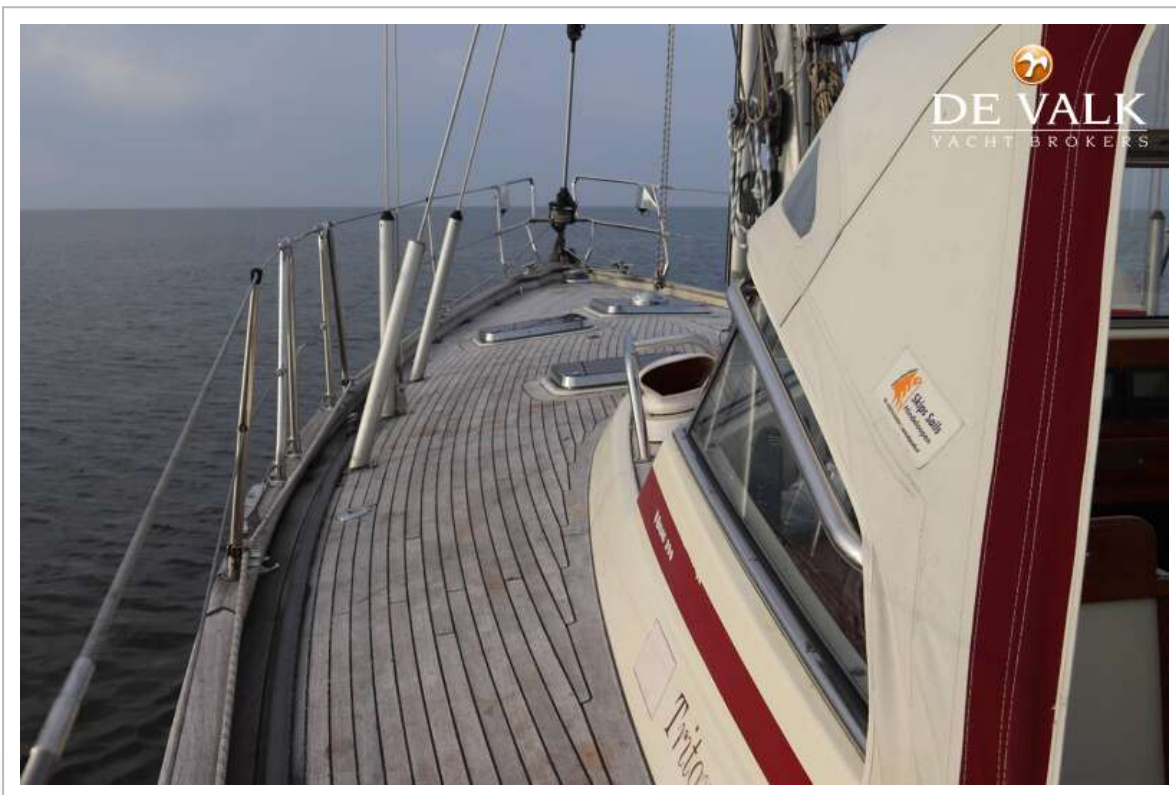


**Weitere Info**

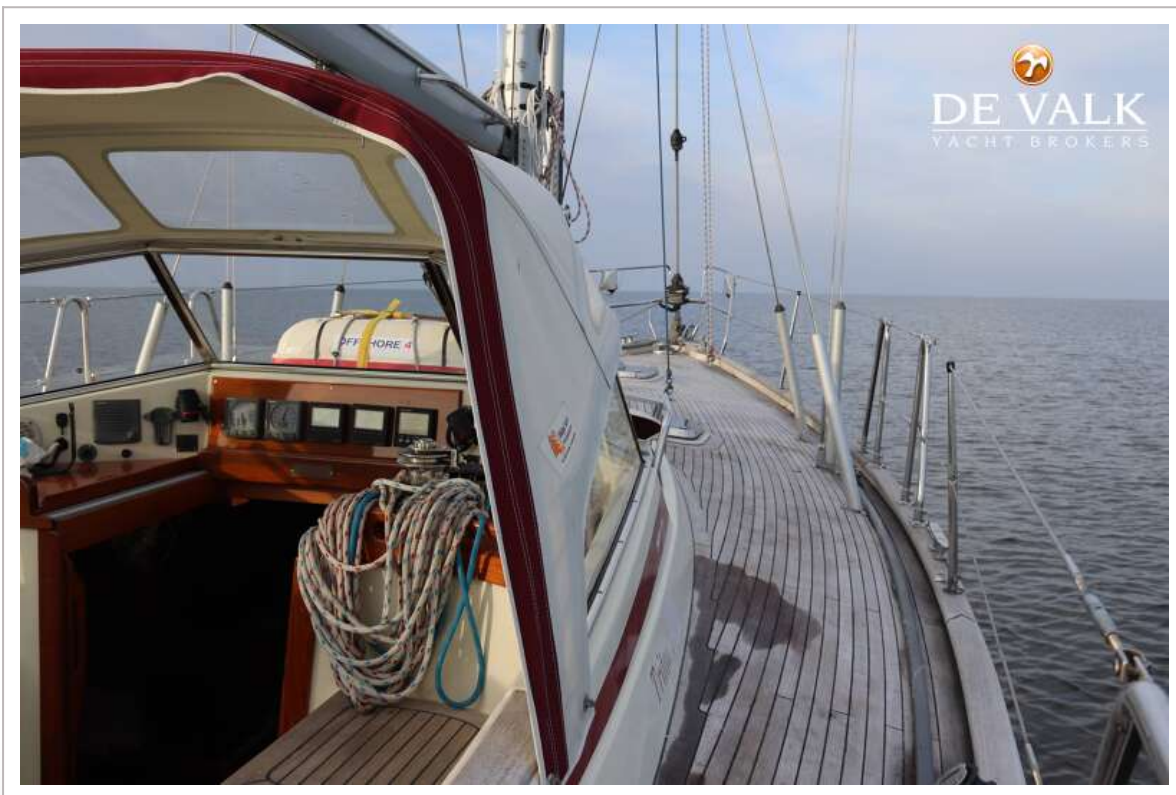
New Boom 2008 Selden



# NAJAD 390

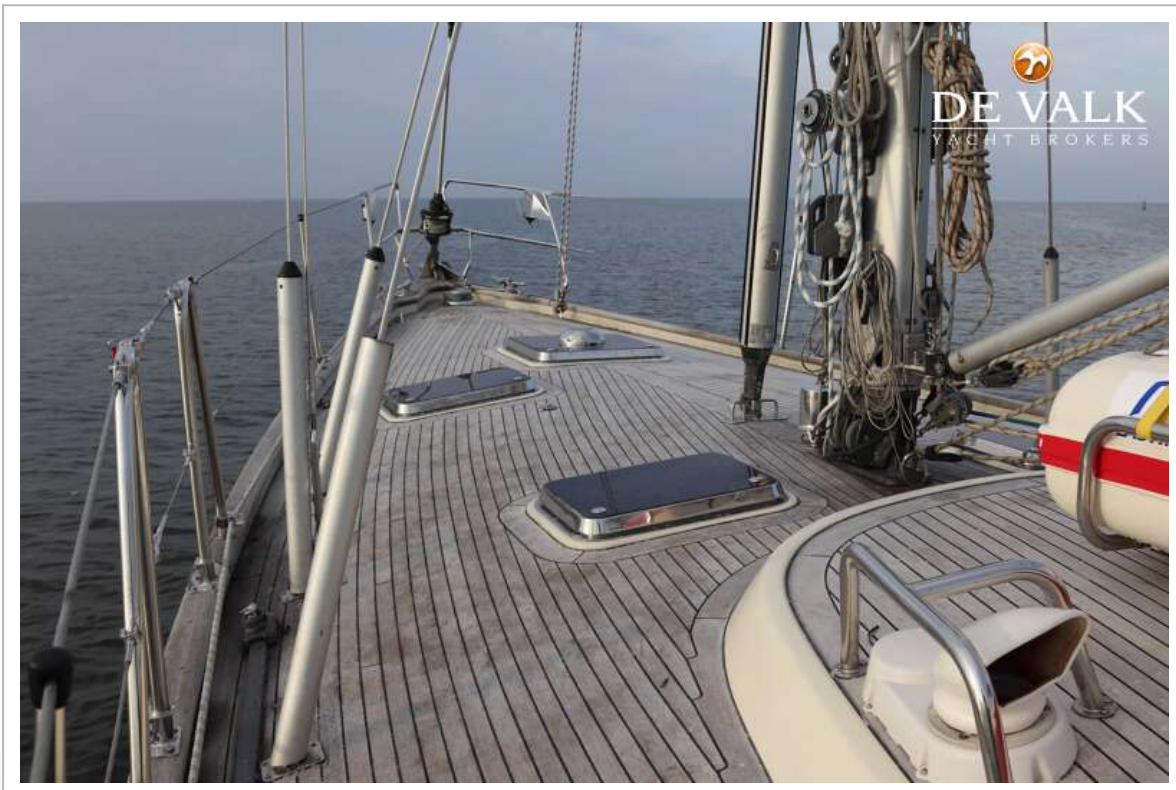


# NAJAD 390

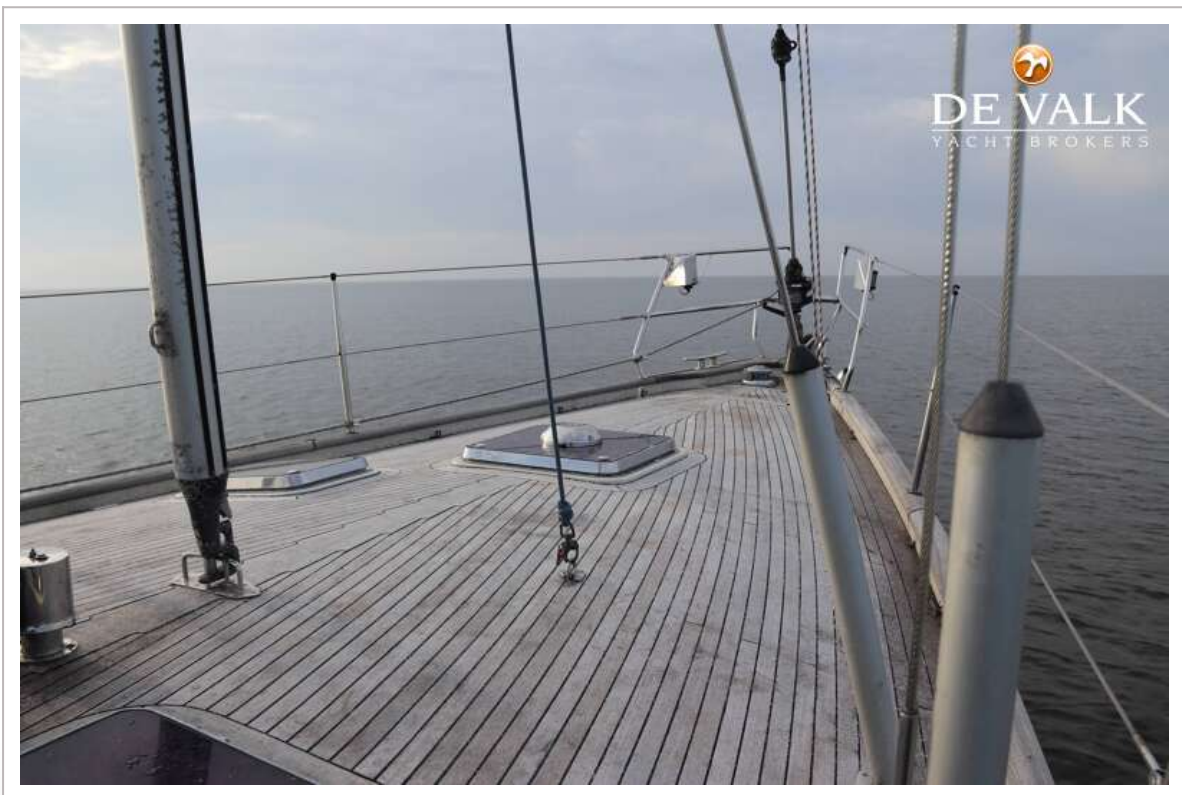




# NAJAD 390

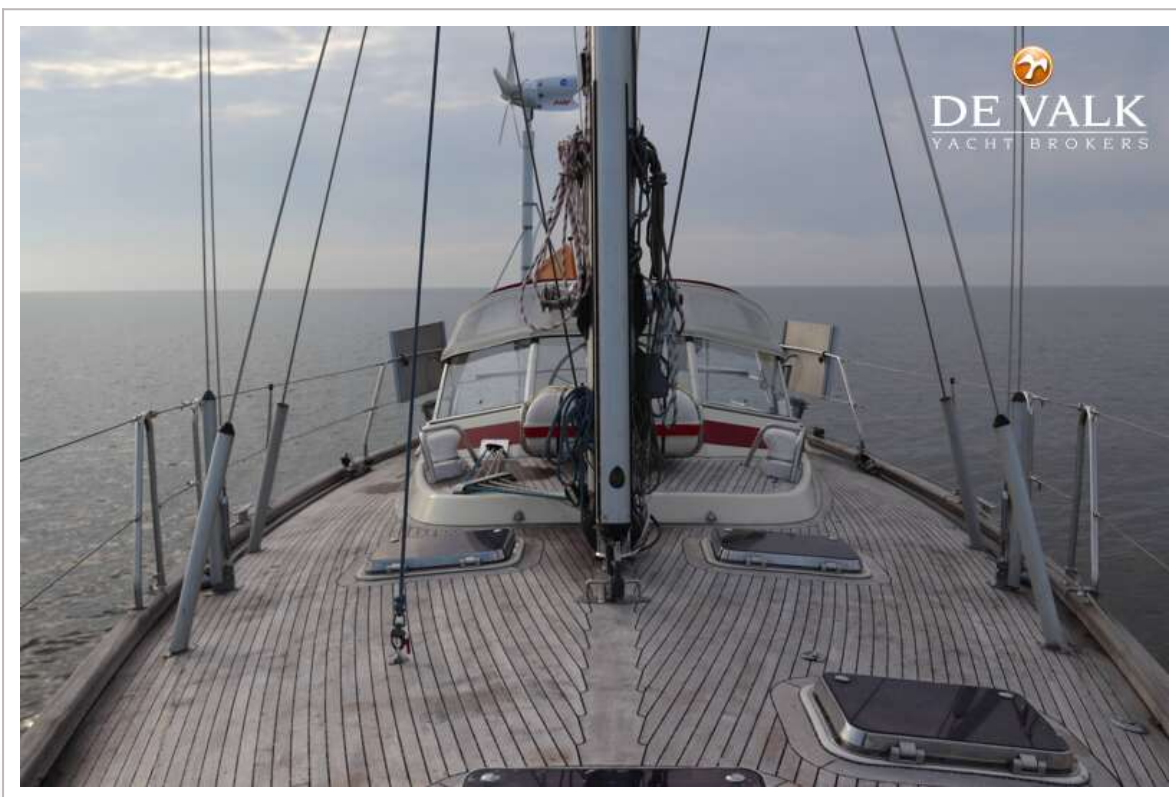


# NAJAD 390





# NAJAD 390



# NAJAD 390





# NAJAD 390





# NAJAD 390



# NAJAD 390





# NAJAD 390

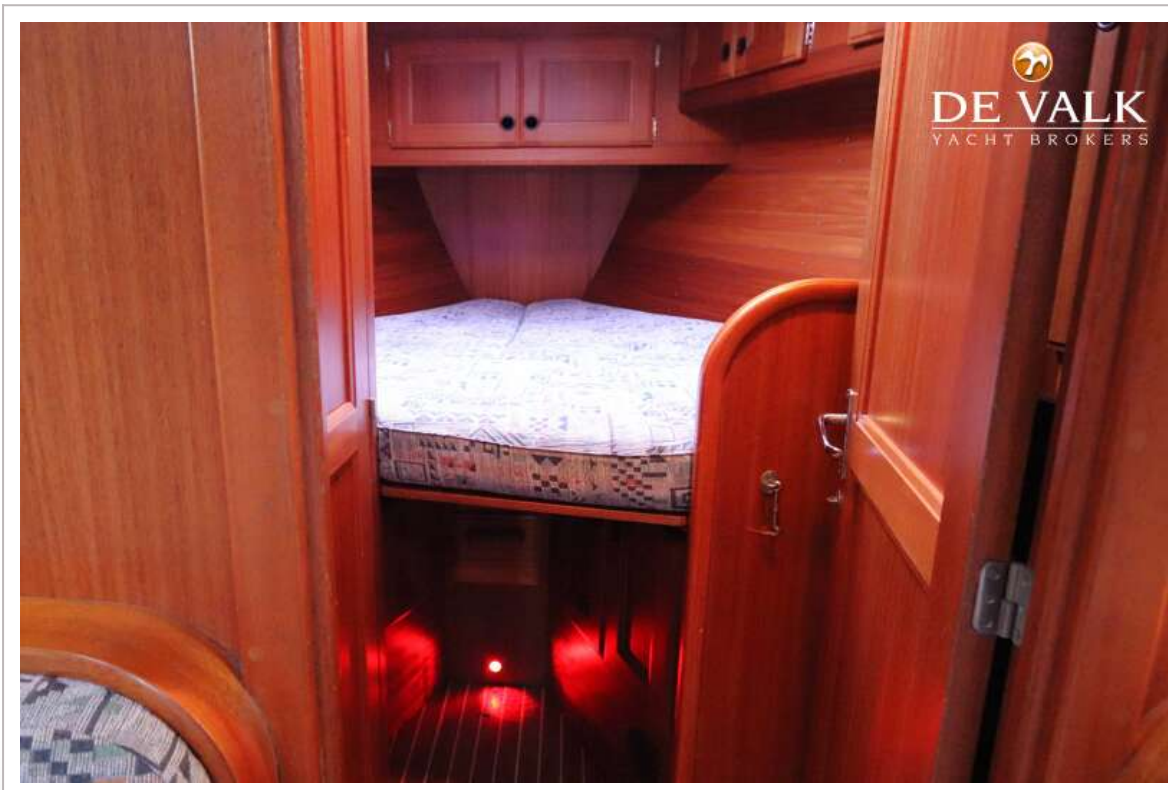


# NAJAD 390

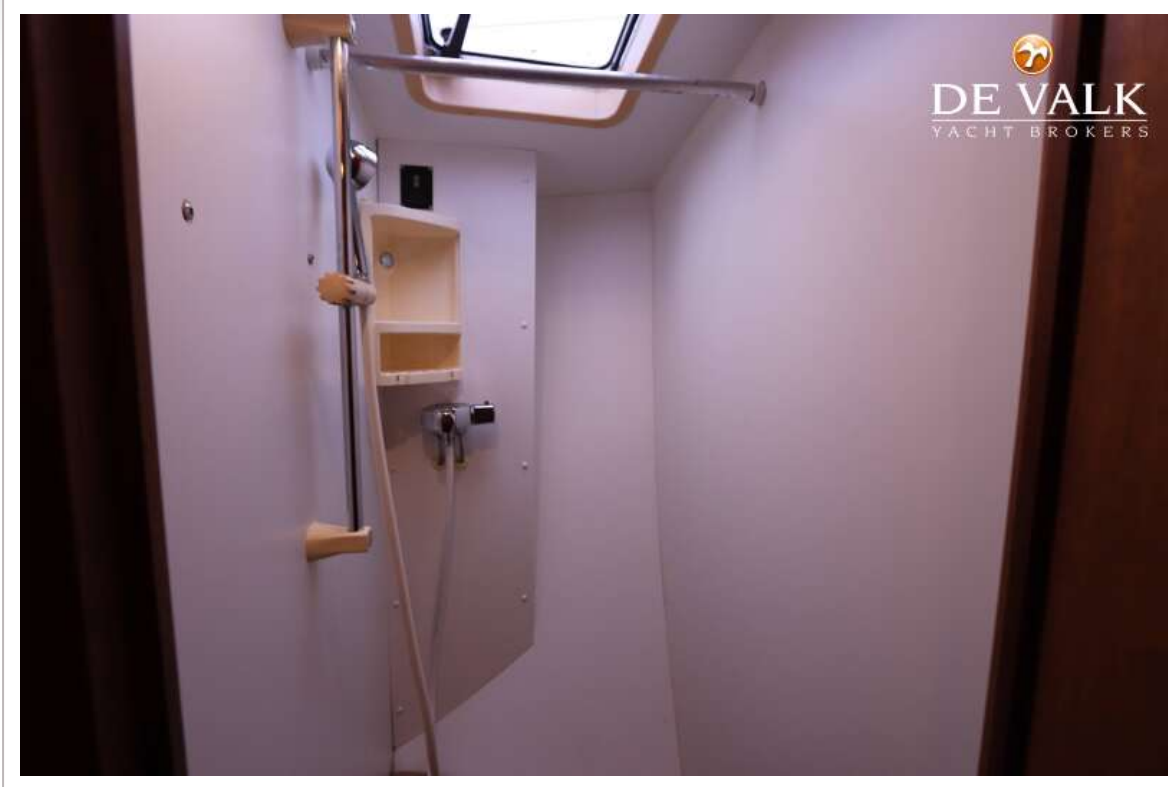




# NAJAD 390

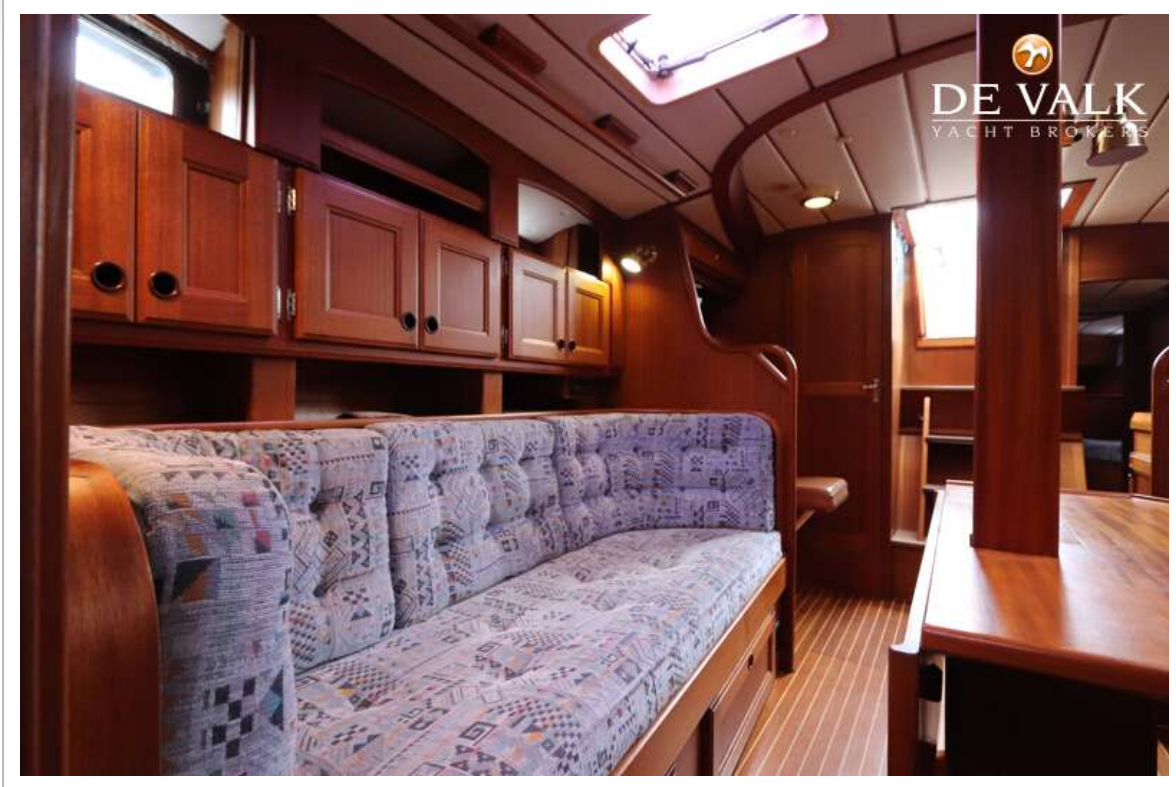


# NAJAD 390

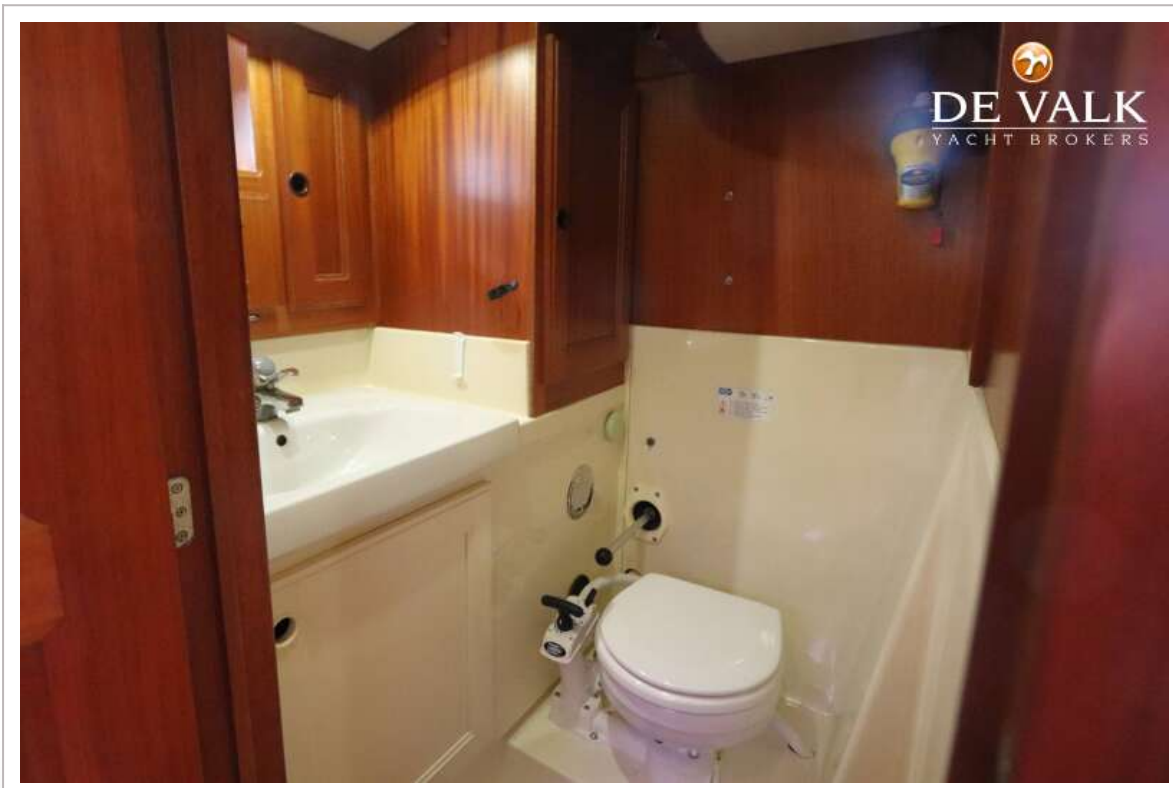
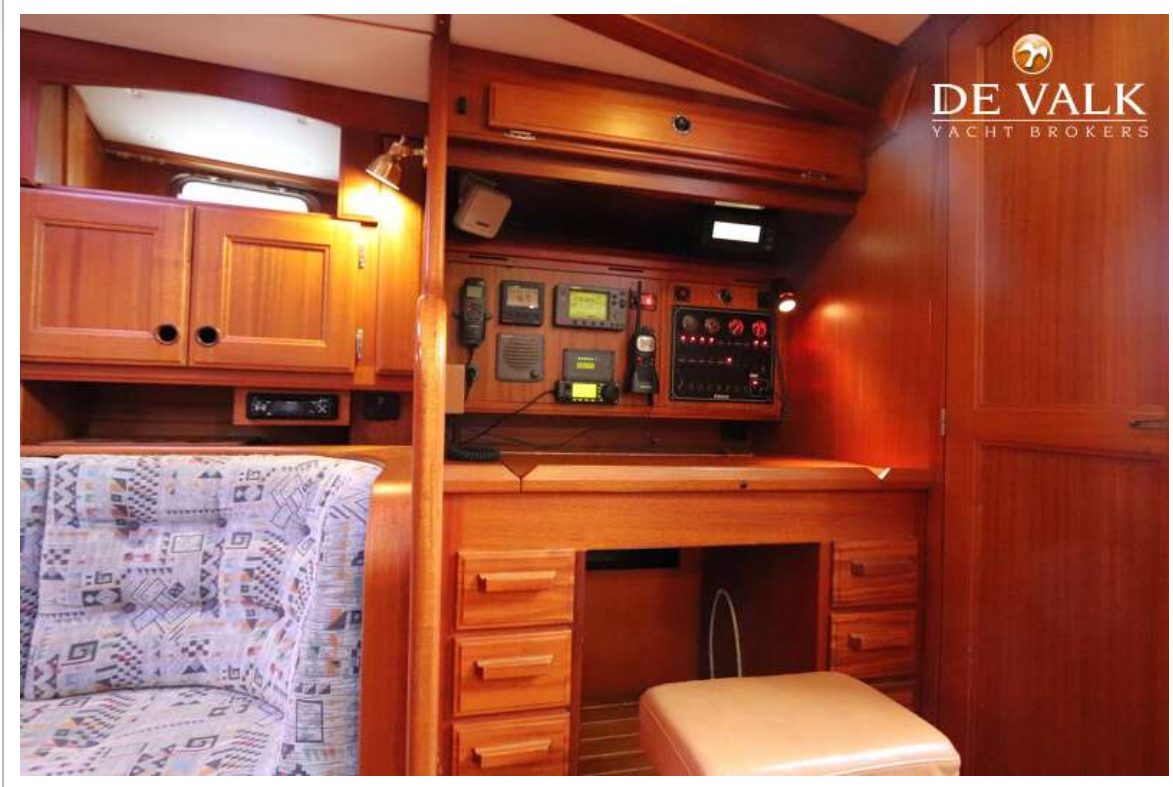




# NAJAD 390

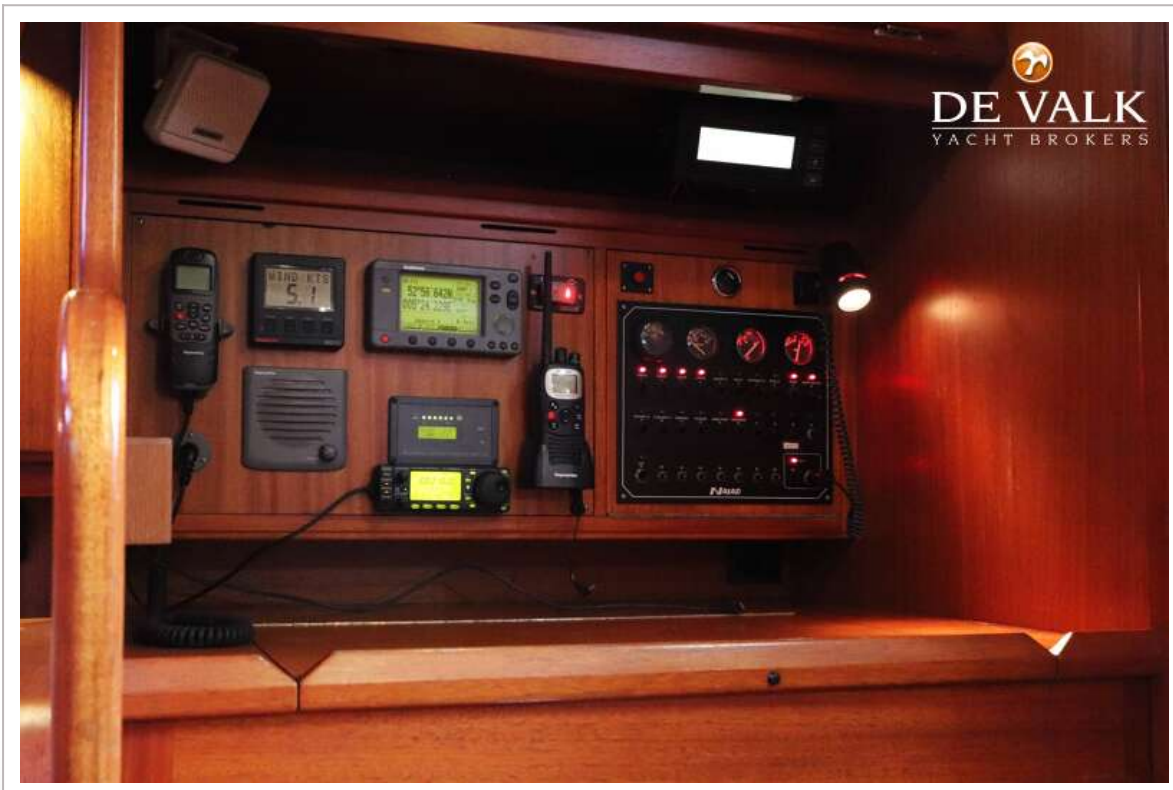


# NAJAD 390

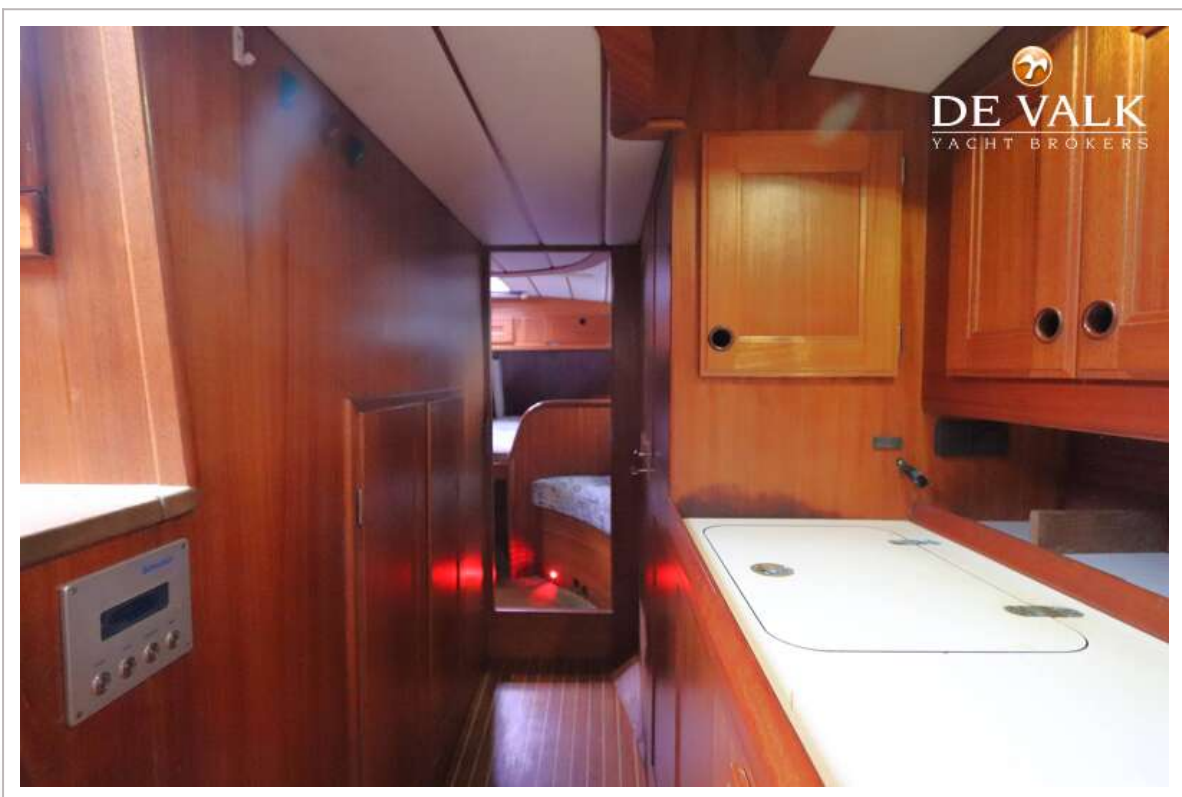




# NAJAD 390

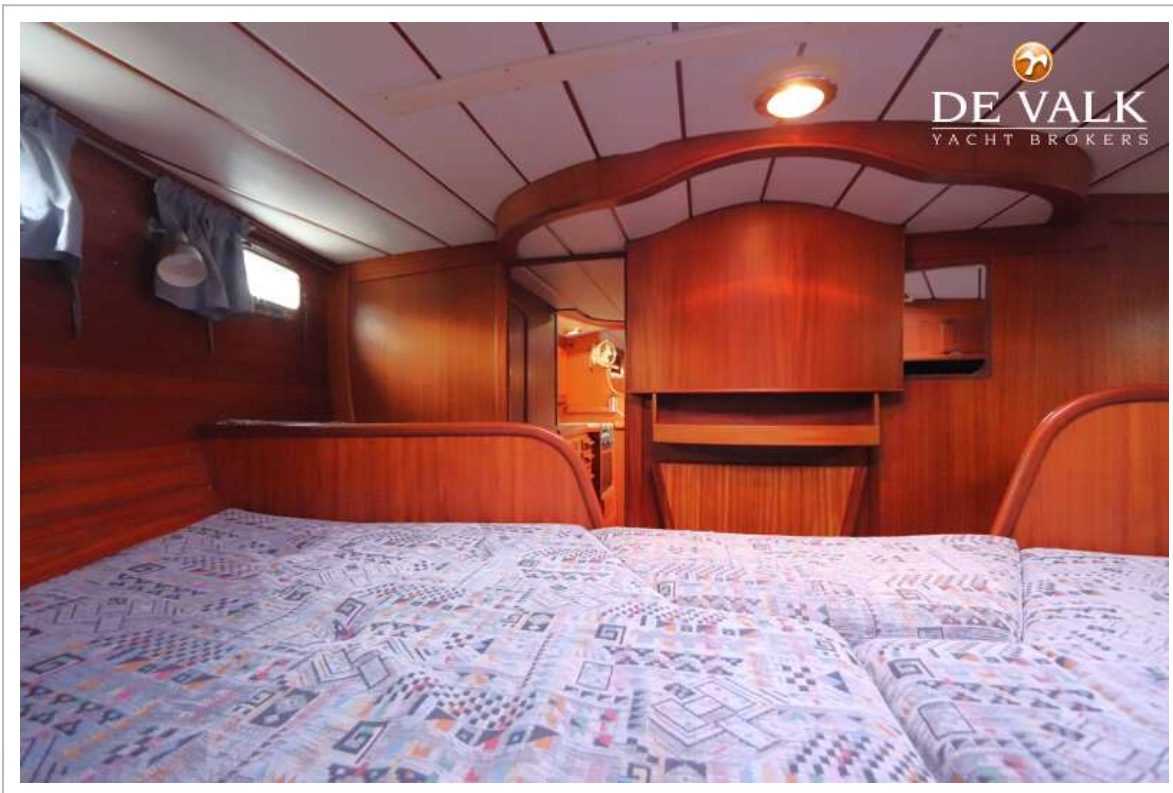


# NAJAD 390

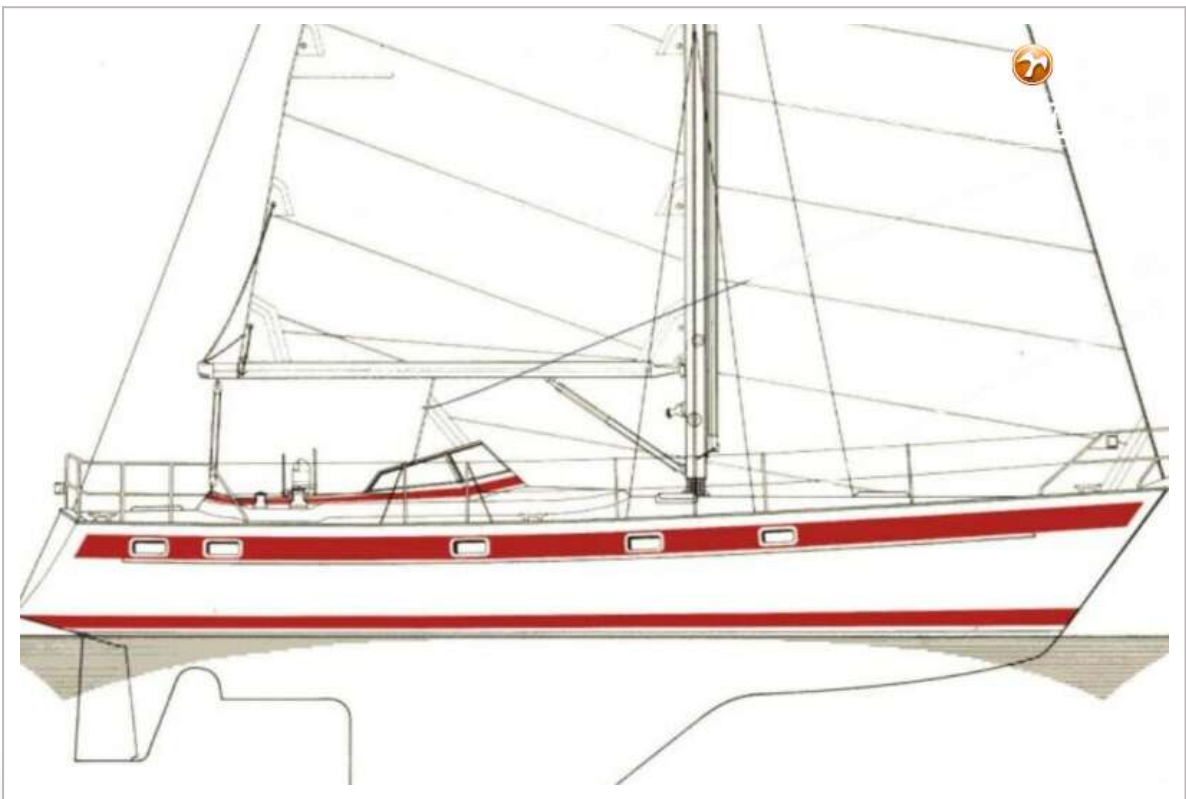
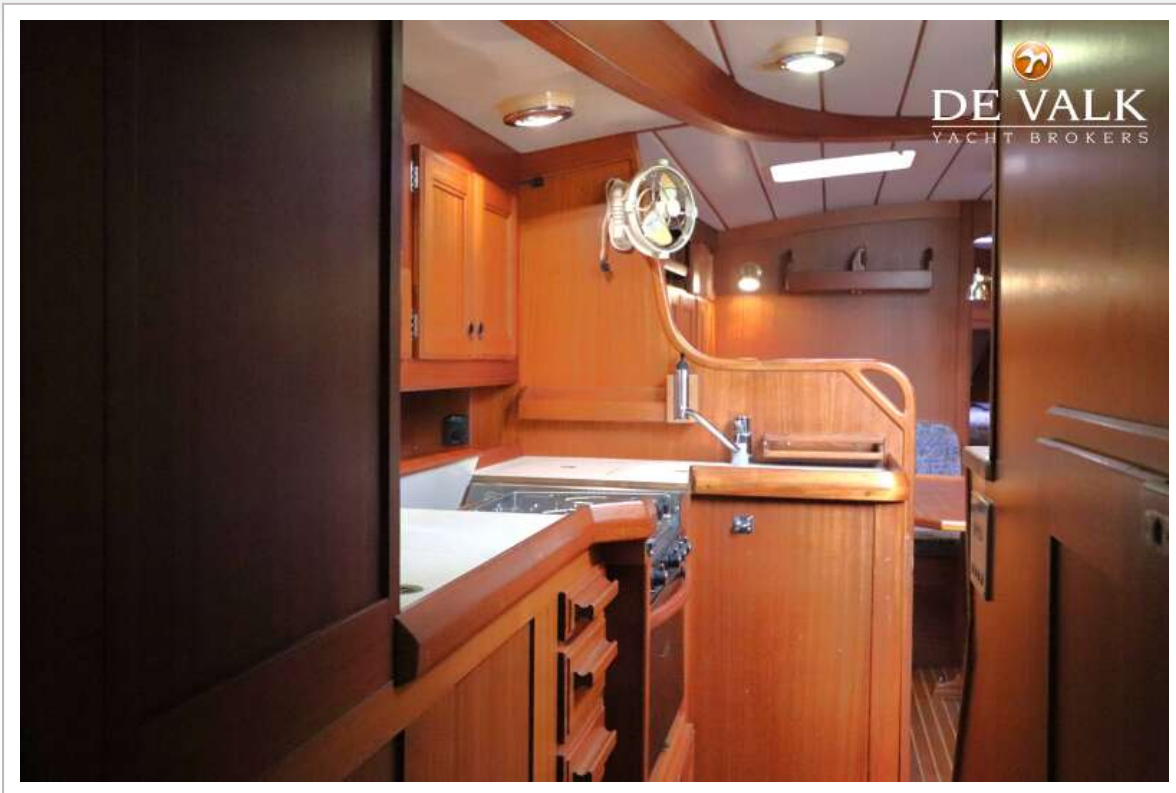




# NAJAD 390



# NAJAD 390



# NAJAD 390

