



DE VALK
YACHT BROKERS



JAMES SILVER 68



DE VALK
YACHT BROKERS

KOMMENTARE DES MAKLERS

The classic M/Y RAIATEA is a beautifully crafted vessel built in 1938 by the renowned Scottish shipbuilder James A. Silver Ltd. of Rosneath. Exemplifying the elegant lines and fine craftsmanship typical of Silver's M/Yachts of the era, RAIATEA features a sturdy wooden hull, graceful sheer, & traditional profile that combine seaworthiness with timeless charm. Originally designed for comfortable coastal cruising, she represents the golden age of British yacht building, where attention to detail and quality materials were paramount. Today, RAIATEA is an example of classic yacht design & Heritage.

Sofia Iliia-Salvanou

TECHNISCHE DATEN

Maße	20.72 x 4.60 x 1.83 (m)	Werft	JAS. A. SILVER L. d / ROSNEATH
Baujahr	1938	Kabinen	5
Material	Teak	Kojen	7
Motor(en)	2 x PERKINS SABRE diesel	PS/kW	2 x 220.00 (PS), 161.92 (kW)
Angebotspreis	€ 270.000 (MwSt. Mehrwertsteuerfrei)	Liegeplatz	elsewhere / nicht im Verkaufsbüro

KONTAKT

Verkaufsbüro	De Valk Corfu	Telefon	(+30) 6948681503
Adresse	New Port of Corfu, near Gouvia Marina 490 83 Corfu GR	E-Mail	corfu@devalk.nl

HAFTUNGSAUSSCHLUSS

Diese Angaben erfolgen nach bestem Wissen, können jedoch nicht garantiert werden.



JAMES SILVER 68

ALLGEMEIN

Modell	JAMES SILVER 68
Typ	Motoryacht
Rumpflänge (m)	20,72
Wasserlinienlänge (m)	19,27
Breite (m)	4,60
Tiefgang (m)	1,83
Stehhöhe (m)	1,85
Baujahr	1938
Werft	JAS. A. SILVER L. d / ROSNEATH
Land	Schottland
Entwerfer	JOHN BAIN
Brutto tonnage	28 t
Rumpfmateral	Teak
Rumpffarbe	Weiß
Deckmaterial	Mahagoni
Deck Finish	Teak
Antifouling (Jahr)	2024
Fenster Einfassung	Holz
Fenster Material	Standard Glas
Decks Luke	ja
Bullauge	ja
Mast legbar	ja
Treibstofftank (Liter)	1200
Trinkwassertank (Liter)	2400
Fäkaelien Tank (Liter)	ja
Radsteuerung	ja
Innerhalb Steuerung	ja
Weitere Info	Restored by GARDINER MARINE in 2023

UNTERKUNFT



Kabinen	5
Kojen	7
Mannschaftskabine	X 1
Mannschaftscojen	X1
Einteilung	4 cabins plus 1 crew, 3 Heads
Salon	ja
Klima Anlage	ja
Achterkabine	ja
Speisezimmer	ja
Dinette	ja
Tür zum Cockpit	ja
Tür zum Achterdeck	ja
Kombüse	ja
Arbeitsfläche	ja
Spülbecken	ja
Herd	ja
Ofen	ja
Dunstabsauge	ja
Kuhlschrank	ja
Gefrier Truhe	ja
Warmwasser System	ja
Wasserdruck System	ja
Kaffeemaschine	ja
Geschirrausstattung	ja
Eignerkabine	Zwei Einzelbetten
Kleiderschrank	ja
Badezimmer	getrennt
Toilet	getrennt
Handwaschbecken	in der Kabine
Dusche	getrennt
Badewanne	getrennt
Gästekabine 1	Einzelbett



Kleiderschrank	ja
Badezimmer	getrennt
Toilette	getrennt
Handwaschbecken	in der Kabine
Dusche	getrennt
Badewanne	getrennt
Gästekabine 2	Einzelbett
Kleiderschrank	ja
Badezimmer	getrennt
Toilette	getrennt
Handwaschbecken	in der Kabine
Dusche	getrennt
Badewanne	getrennt
Gästekabine 3	Stockbett X 2
Kleiderschrank	ja
Badezimmer	ja
Toilette	getrennt
Handwaschbecken	in der Kabine
Dusche	getrennt
Mannschaftskabine(n)	X1
Badezimmer (Mannschaft)	ja
Toilette (Mannschaft)	ja
Handwaschbecken	im Badezimmer
Dusche (Mannschaft)	ja
Waschmaschine	ja

MASCHINEN

Motoranzahl	2
Marke	PERKINS
Typ	SABRE
PS	220



kW	161.92
Kraftstoffart	Diesel
Überholung im Jahr	2023 The original Gardner 6LW restored, coupled to ZF Gear boxes
Höchstgeschwindigkeit (Kn)	10
Marschgeschwindigkeit (Kn)	9
Verbrauch (l/h)	25
Antrieb	Schraubenwelle
Generator	8 Kw
Batterien	ja
Starterbatterie	ja
Versorgungsbatterie	ja
Landstrom	mit Kabel

NAVIGATION

Kompass	ja
Tiefenanzeige	ja
Windlupe anzeige	ja
UKW	ja
Plotter/GPS	ja
Navigation Beleuchtung	ja

AUSRÜSTUNG

Sonnenschirm	ja
Cockpit Polster	ja
Cockpit Tisch	ja
Cockpit Sessel	ja
Badeplattform	NO
Badeleiter	ja
Gangway	ja
Heckdusche	ja



Anker	ja
Ankerkette	ja
Anker 2	ja
Ankerkette	ja
Ankerwinde	ja
Deckwasche	ja
Beiboot	3,30 m
Ausserborder	EVINRUDE 8Hp
Davits	X 2
See Reling	ja
Zupackenschiene (aufbauten)	ja
Rettungsinsel	ja
Rettungsinsel (Pers)	8
Schwimvesten	ja
Rettungsboje	ja
Fernglas	ja
Fenderkissen	ja
Festmacher	ja
Radio-CD Spieler	ja
Feuerloscher	X 10 powder & CO2



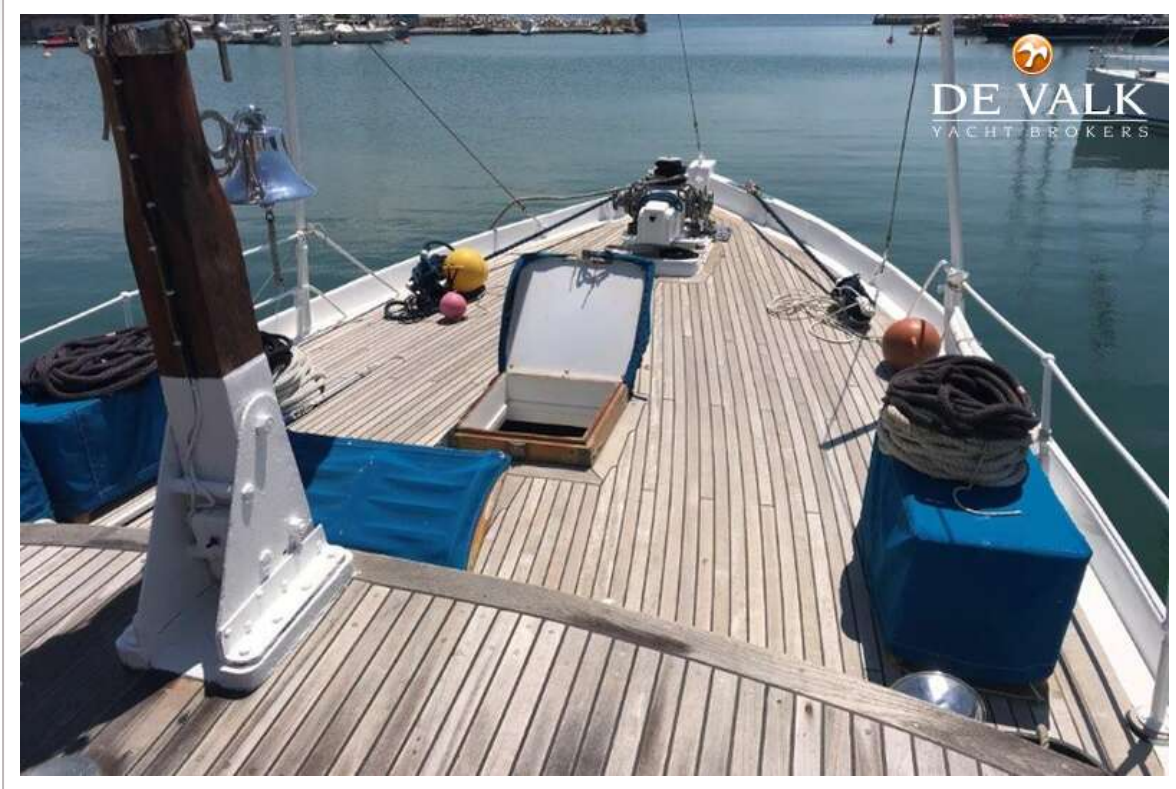
JAMES SILVER 68



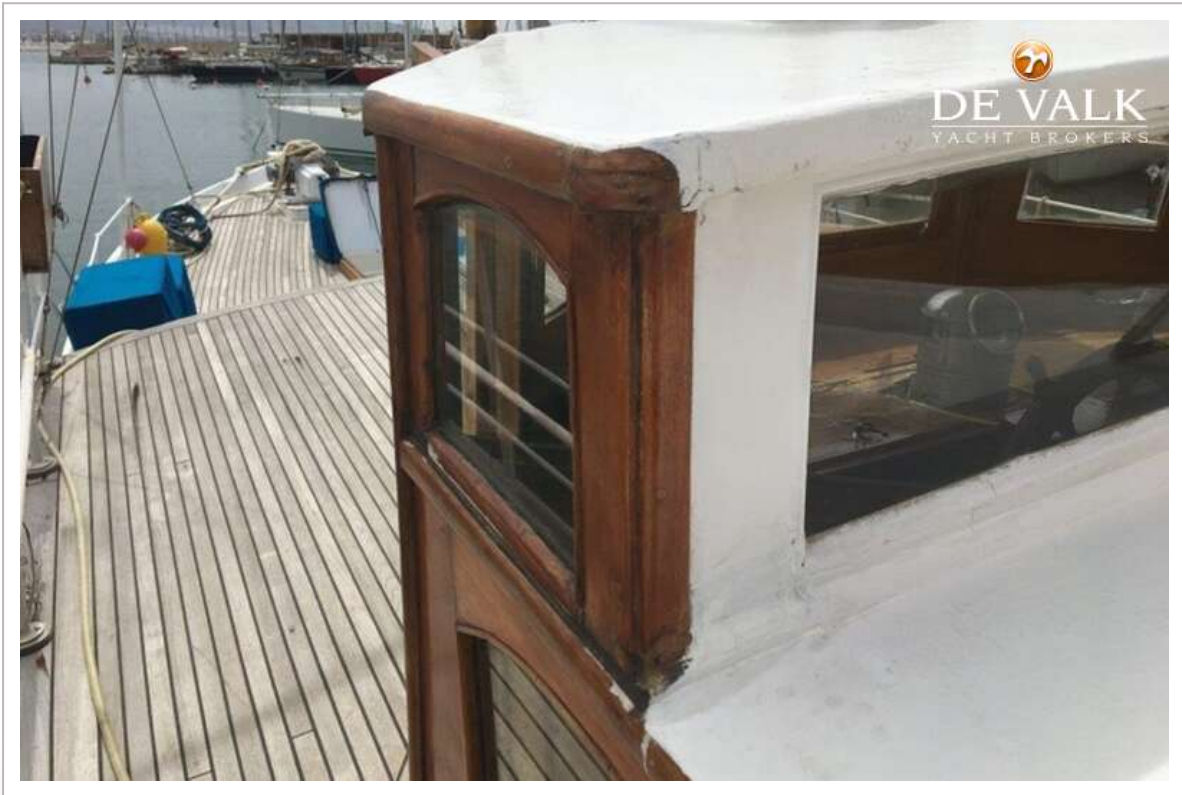
JAMES SILVER 68

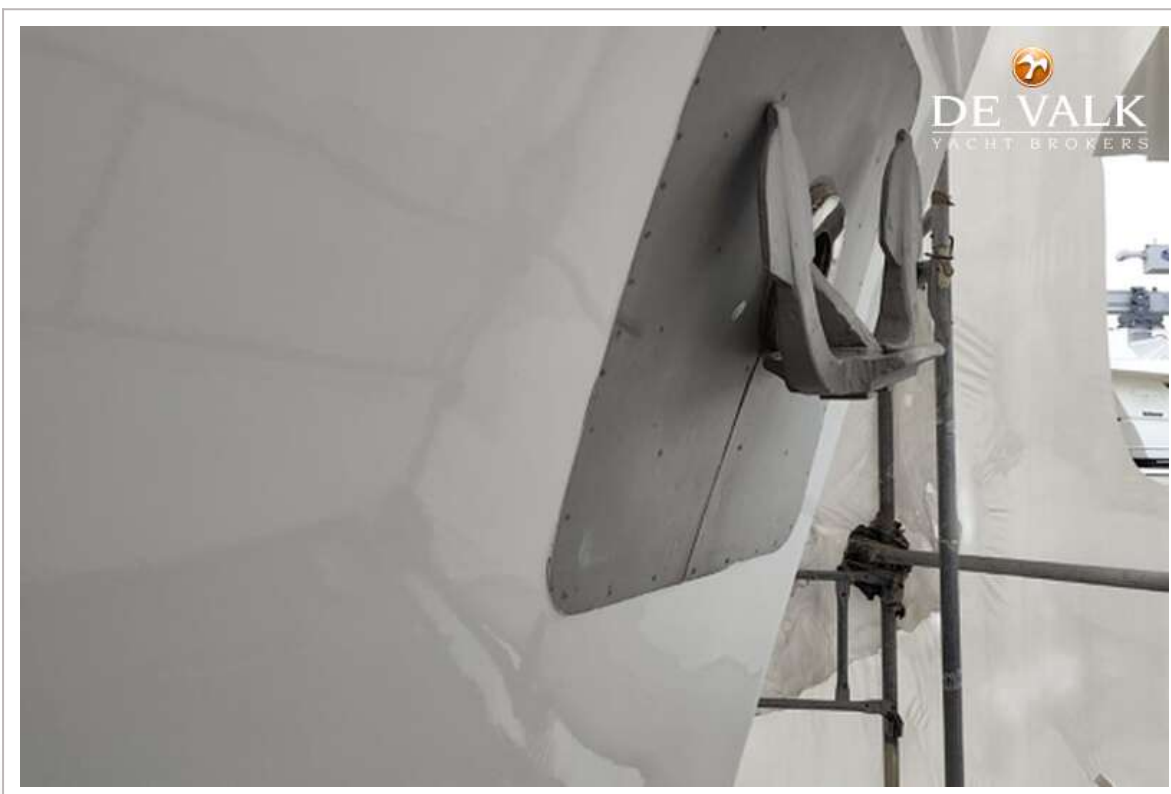
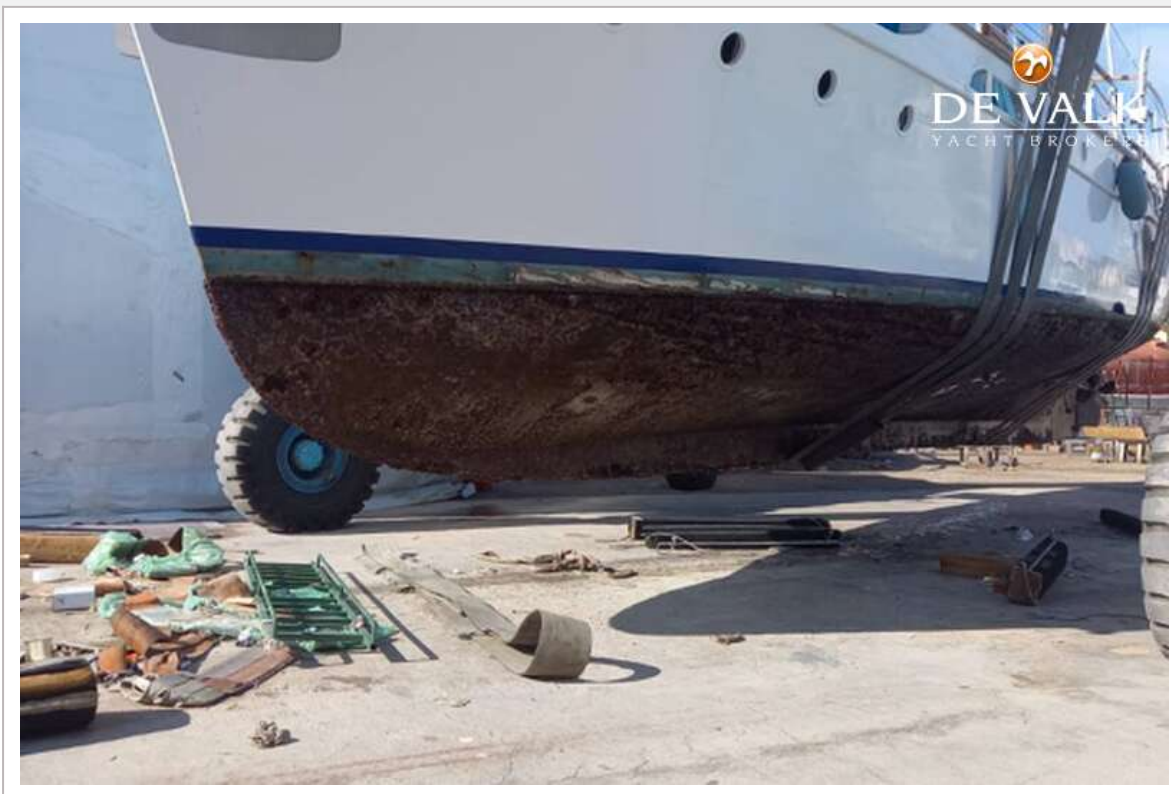


JAMES SILVER 68



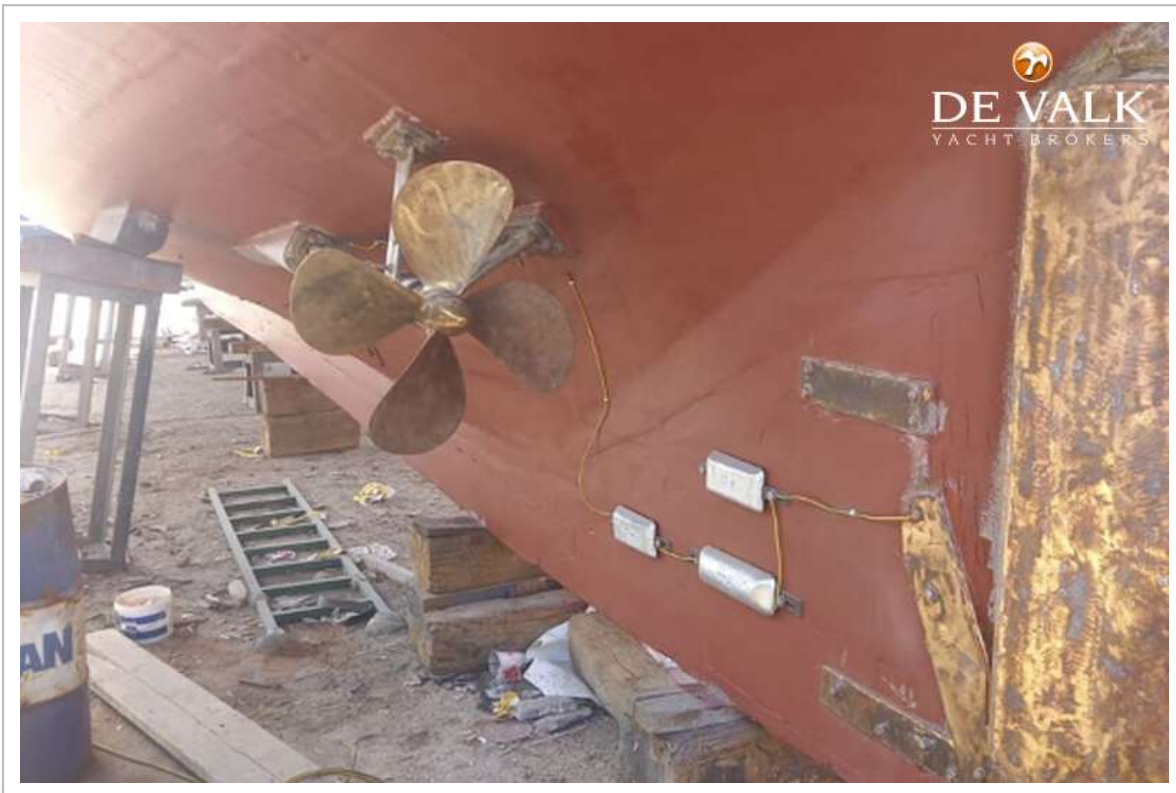
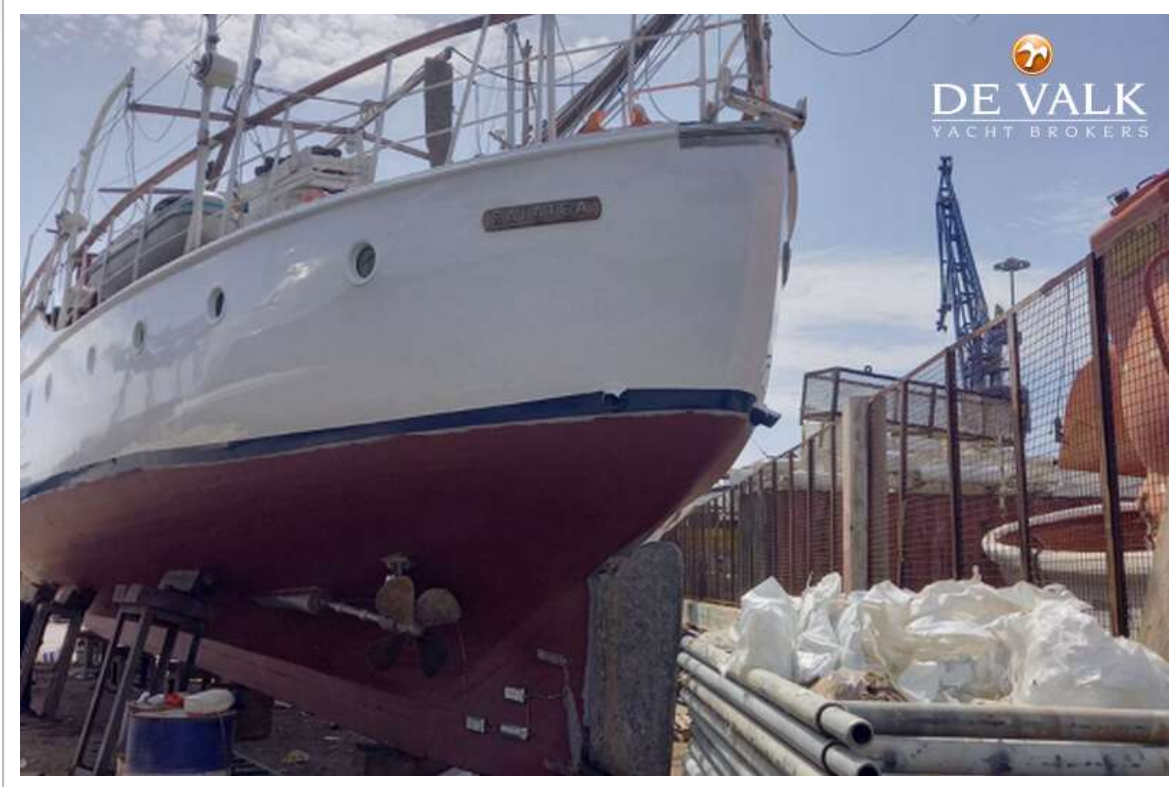
JAMES SILVER 68



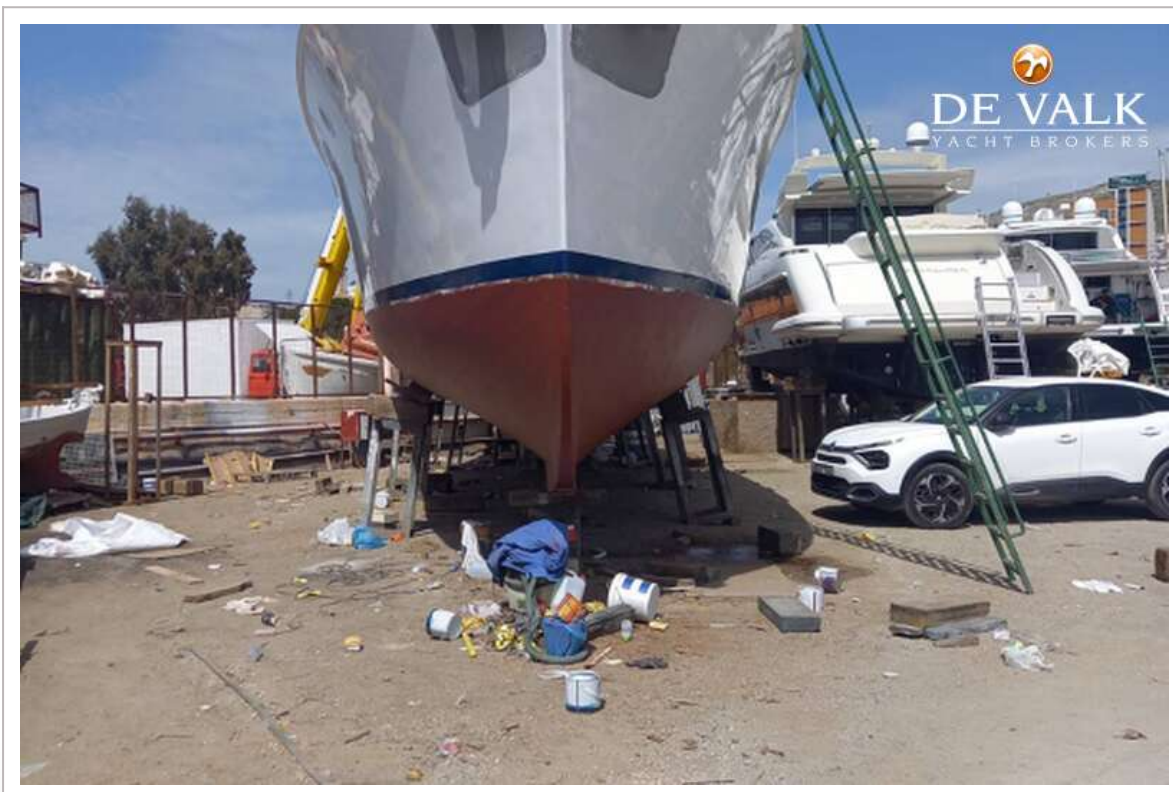
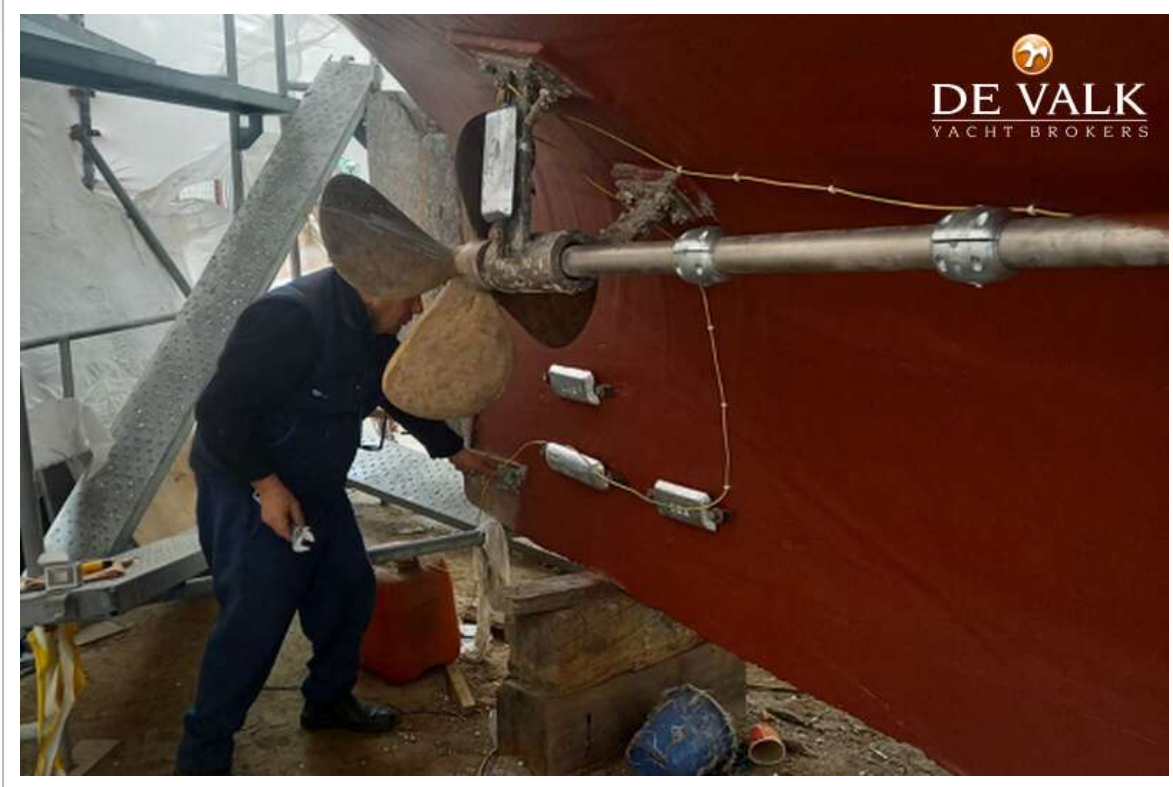




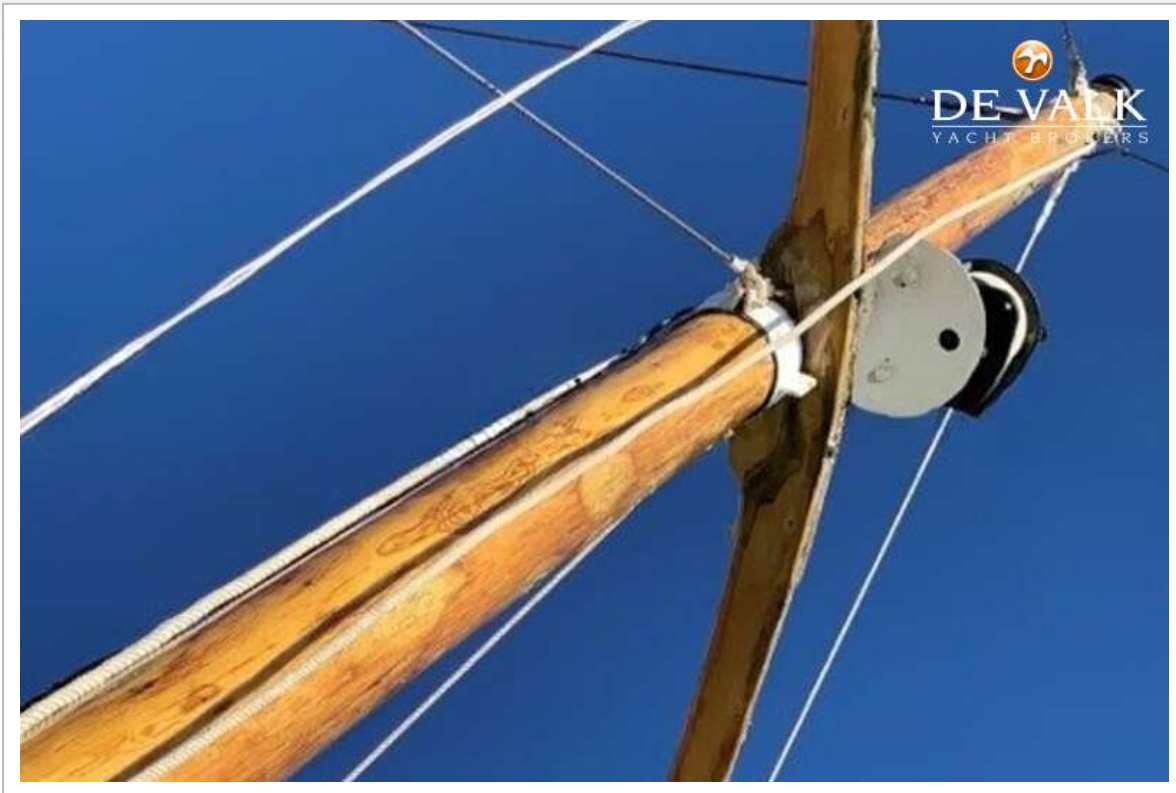
JAMES SILVER 68



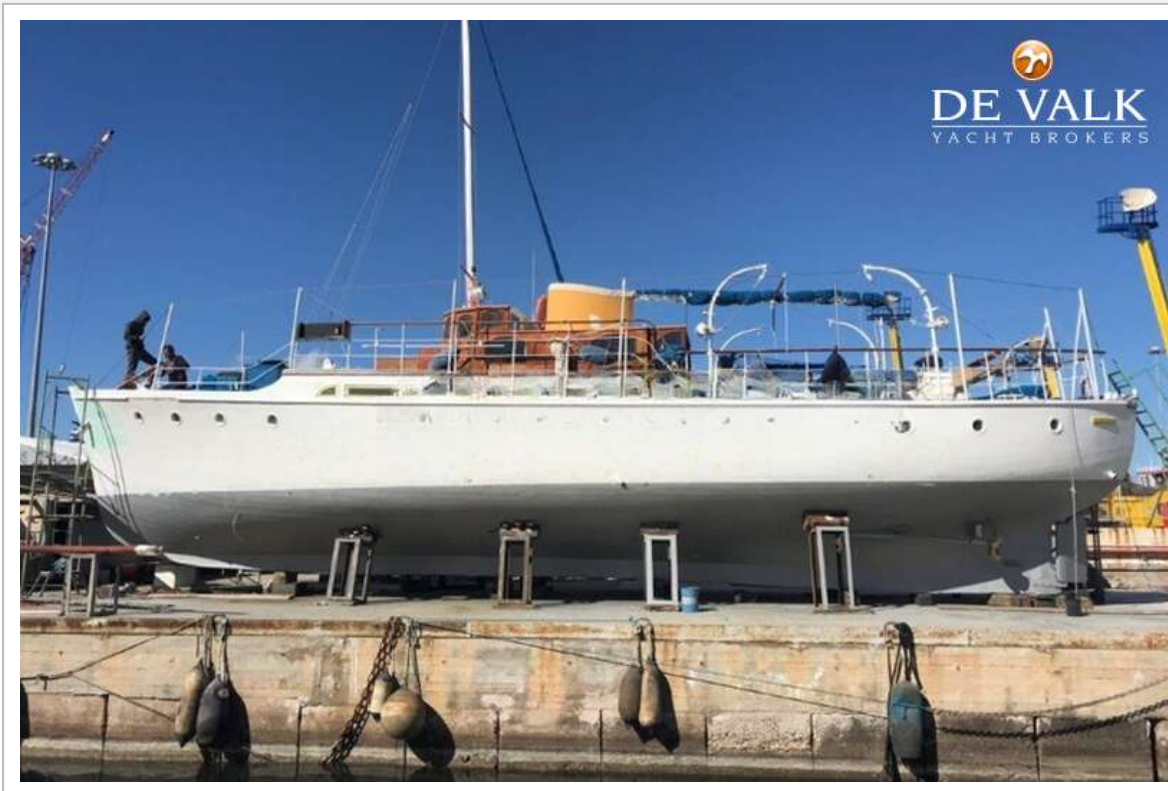
JAMES SILVER 68



JAMES SILVER 68



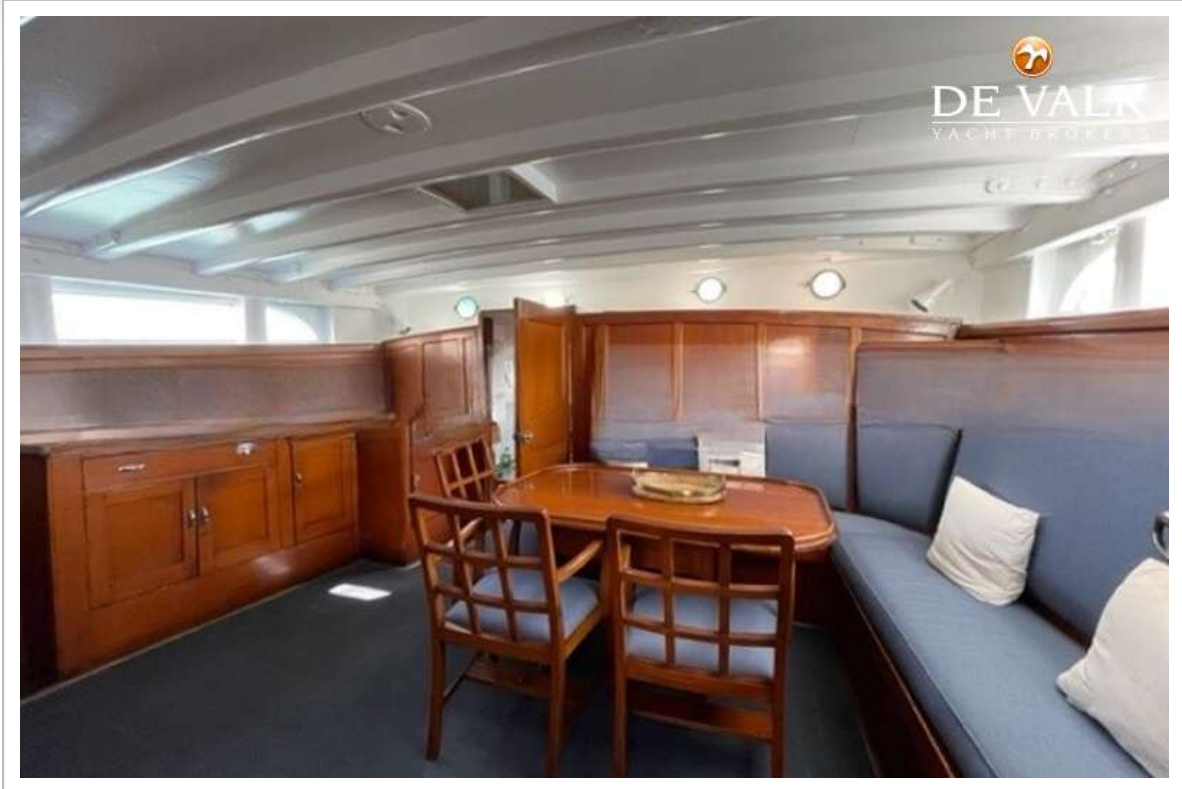
JAMES SILVER 68



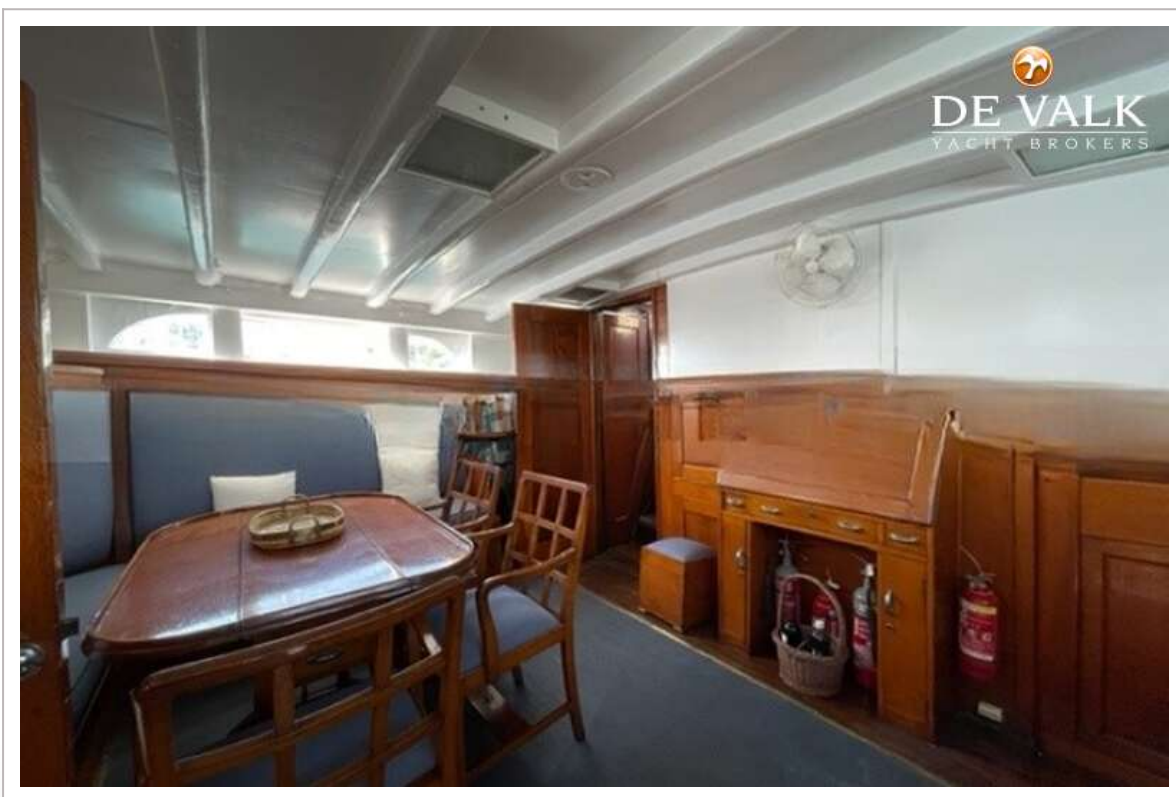
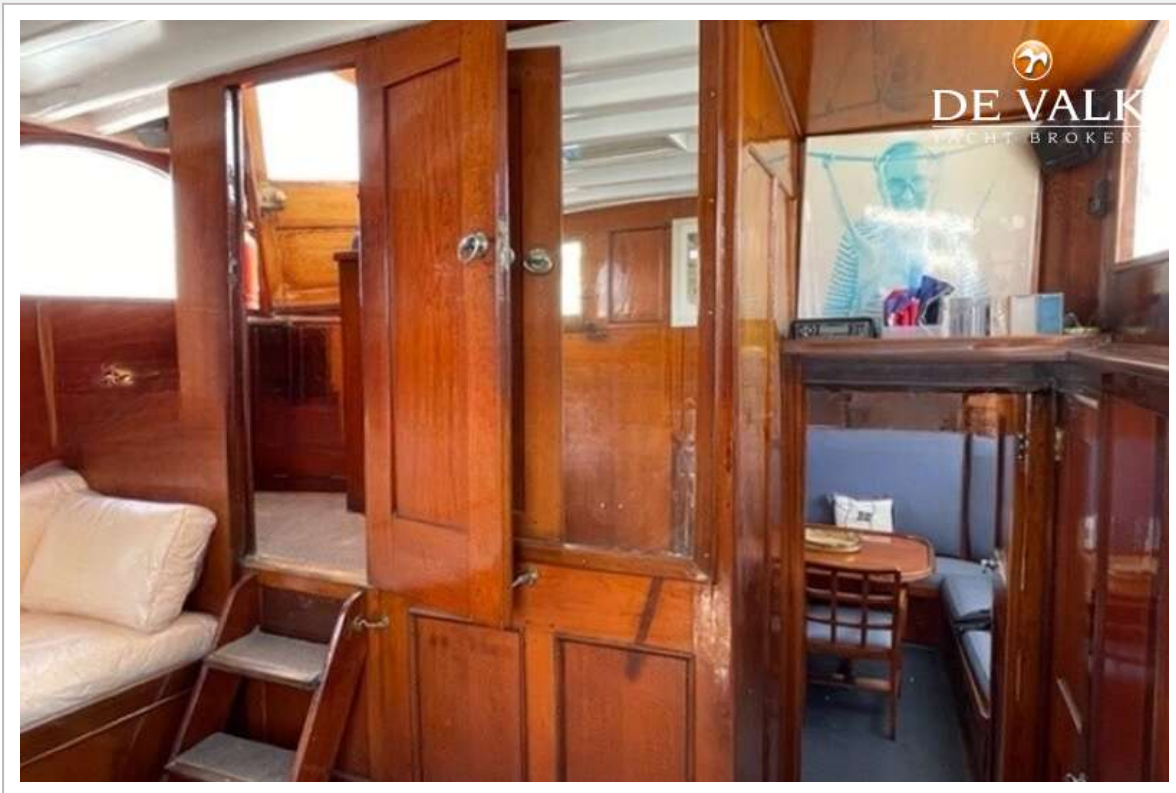
JAMES SILVER 68



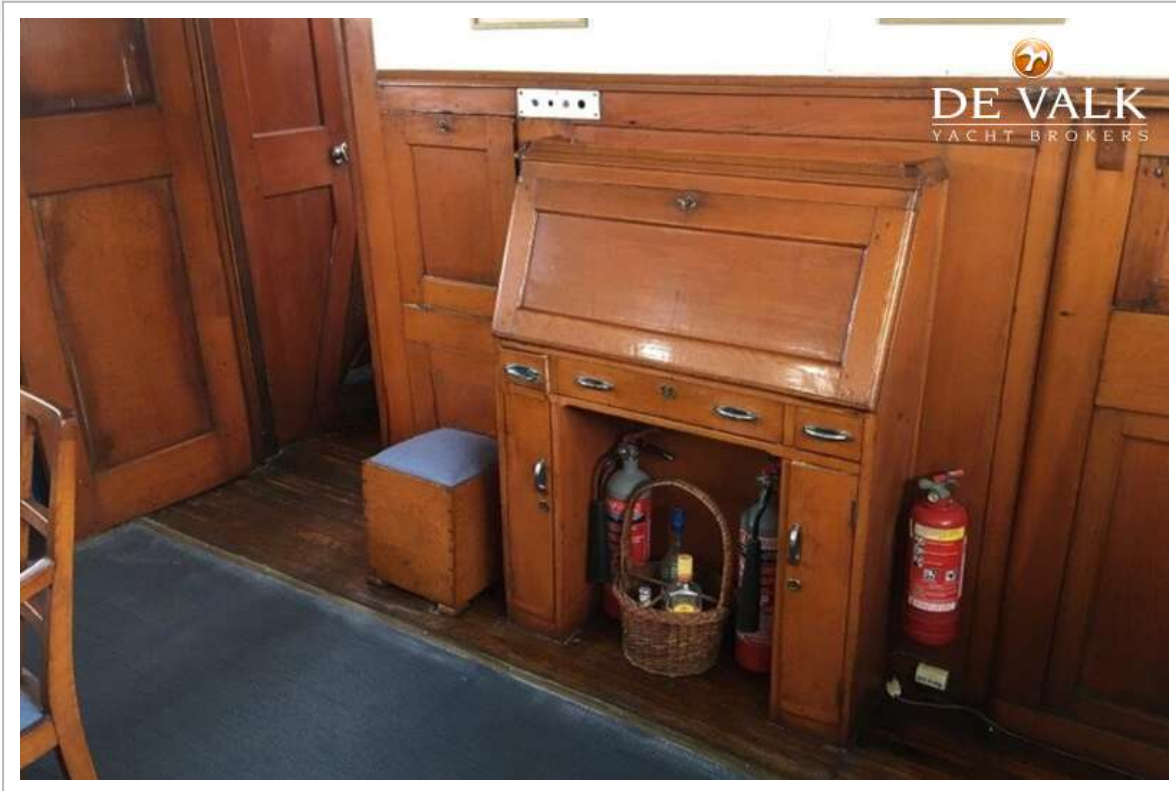
JAMES SILVER 68



JAMES SILVER 68



JAMES SILVER 68

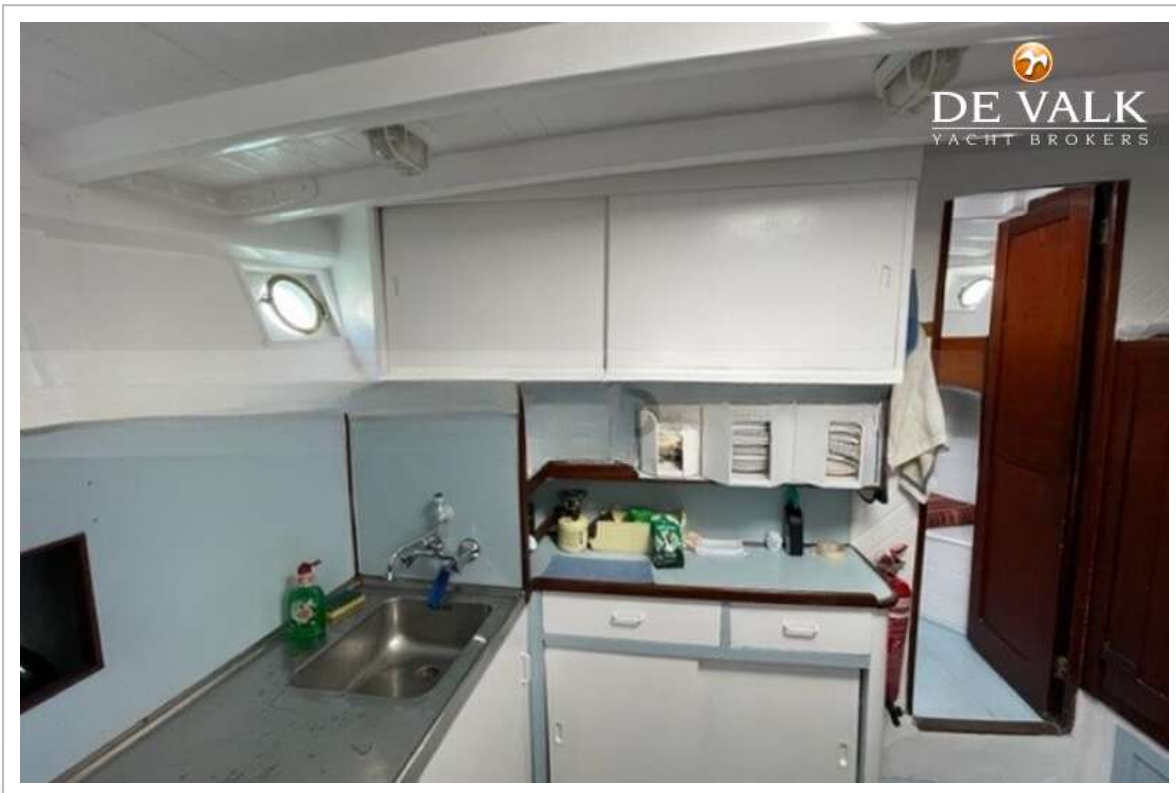


JAMES SILVER 68



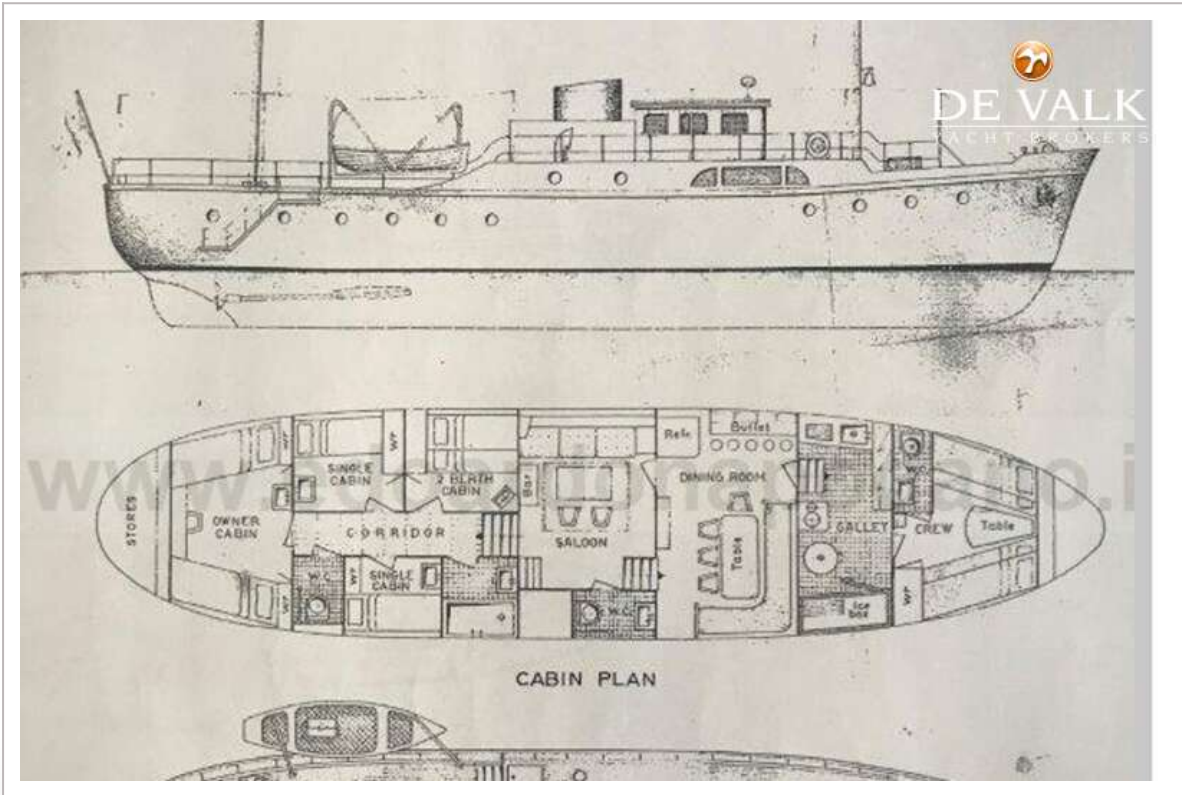
JAMES SILVER 68







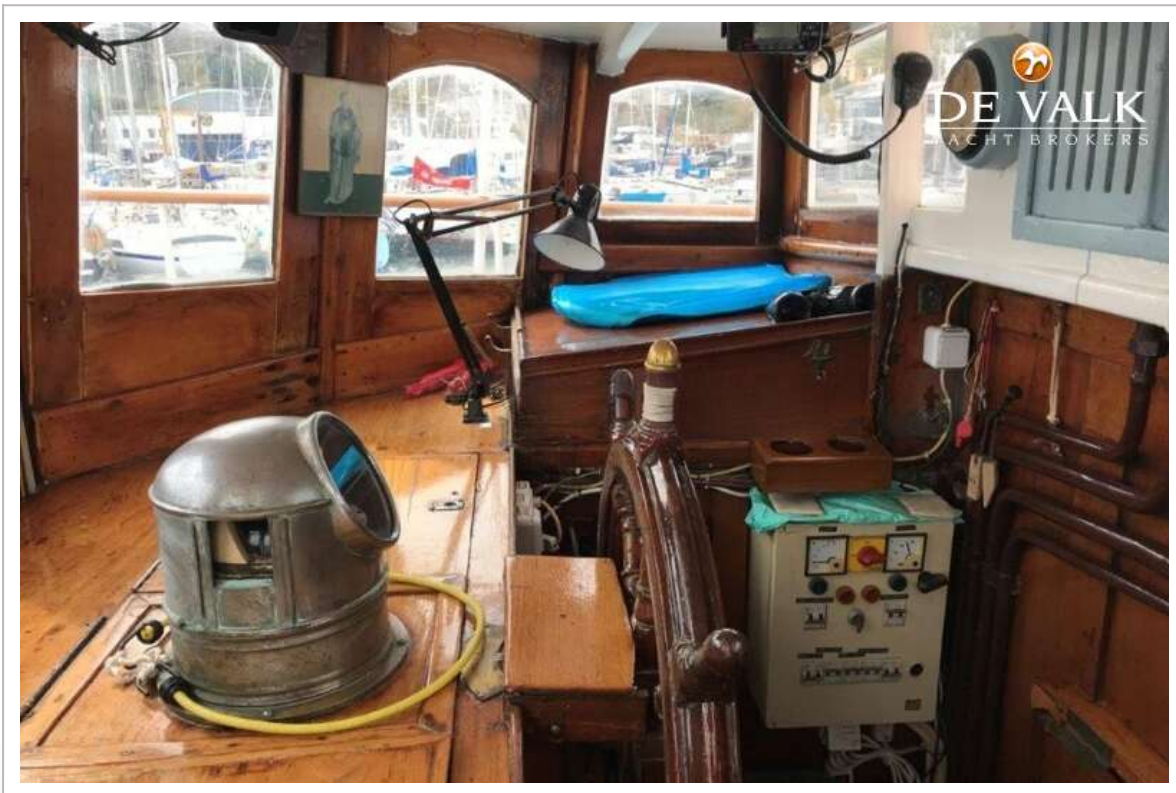
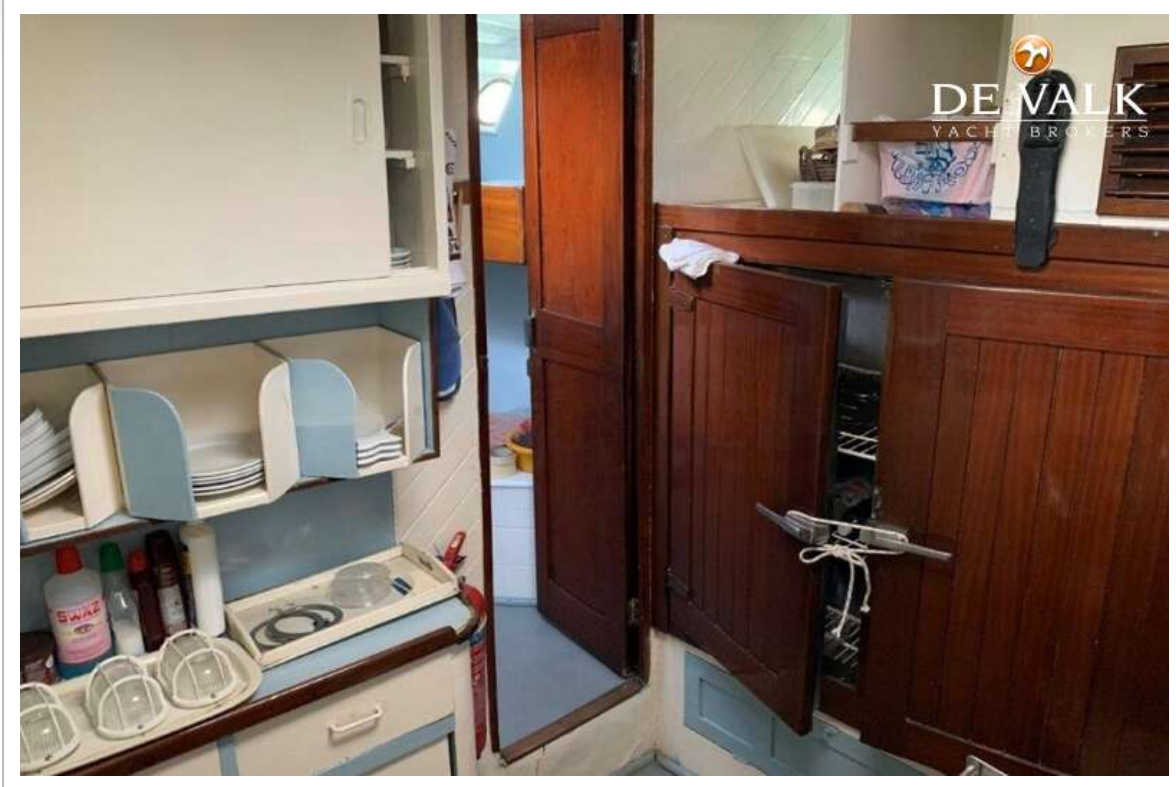
JAMES SILVER 68



JAMES SILVER 68



JAMES SILVER 68



JAMES SILVER 68

