



SUNSEEKER PORTOFINO 53



DE VALK
YACHT BROKERS

KOMMENTARE DES MAKLERS

The Sunseeker Portofino 53 is a luxury British-built sport cruiser known for blending performance, comfort and elegant design, ideal for both day trips and longer cruising. Offers a spacious cockpit and social outdoor areas with sunbeds, seating and often a retractable hardtop for open-air enjoyment. She features three cabins, two bathrooms and a well-equipped galley, comfortably accommodating up to about six guests. Known for good seakeeping thanks to its deep-V GRP hull, stable performance in various conditions, and a balance of sportiness and cruising comfort. All Spanish taxes paid.

Jörg Hellmich

TECHNISCHE DATEN

Maße	17.35 x 4.60 x 1.23 (m)	Werft	Sunseeker International Ltd
Baujahr	2005	Kabinen	3
Material	GFK	Kojen	6
Motor(en)	2 x Volvo Penta D12 diesel	PS/kW	2 x 715.00 (PS), 526.24 (kW)
Angebotspreis	€ 245.000 (MwSt. Bezahlt)	Liegeplatz	contact Almeria

KONTAKT

Verkaufsbüro	De Valk Almeria	Telefon	+34 950 497 825
Adresse	Puerto Deportivo, Darsena de la Batea 42 04711 Almerimar ES	E-Mail	almeria@devalk.nl

HAFTUNGSAUSSCHLUSS

Diese Angaben erfolgen nach bestem Wissen, können jedoch nicht garantiert werden.



ALLGEMEIN

Modell	SUNSEEKER PORTOFINO 53
Typ	Motoryacht
Rumpflänge (m)	17,35
Wasserlinienlänge (m)	12,94
Breite (m)	4,60
Tiefgang (m)	1,23
Durchfahrtshöhe (m)	4,40
Stehhöhe (m)	2,02
Baujahr	2005
Werft	Sunseeker International Ltd
Land	Vereinigtes Königreich
Entwerfer	Don Shead
Gewicht (t)	19,3
Brutto tonnage	22,69
Netto tonnage	17,75
CE Norm	B
Rumpfmateral	GFK
Rumpffarbe	Weiß Blue freeboard
Rumpfform	V-shaped hull
Material Aufbauten	GFK
Stossliste	Edelstahl
Deckmaterial	GFK
Deck Finish	Antirutsch Belag
Deck Finish Aufbauten	Antirutsch Belag
Pflicht Bedeckung	Teak
Fenster Einfassung	Edelstahl
Fenster Material	Perspex
Decks Luke	Aluminium
Bullauge	Edelstahl
Treibstofftank (Liter)	Aluminium 1840 in 2 tanks



Füllstandsanzeige (Treibstofftank)	VDO Gauges
Trinkwassertank (Liter)	Aluminium 400
Füllstandsanzeige (Trinkwasser)	VDO Gauges
Fäkaelien Tank (Liter)	Aluminium
Fäkaelien Tankablauf	Deck Verbindung + Pumpe 80
Füllstandsanzeige (Grauwasser)	LED
Radsteuerung	hydraulik
Aussen Steuerung	hydraulik
Weitere Info	Hydraulic Hardtop

UNTERKUNFT

Kabinen	3
Kojen	6
Einteilung	3 cabin version
Fussboden	Teppich
Offenen Cockpit	ja
Salon	ja
Standhöhe Salon (m)	2,02
Schiebedach	elektrisch In cockpit
Klima Anlage	Klima mit Ruckzyklus
Schiebetür zum Cockpit	ja
Kombüse	ja
Arbeitsfläche	Holz
Spülbecken	Edelstahl Single
Herd	elektrisch
Mikrowelle	Panasonic NN-V553W
Kuhlschrank	24V
Gefrier Truhe	Compartment
Warmwasser System	220V + Motor
Wasserdruck System	elektrisch
Kochend-Wasserhahn	ja



Geschirrausstattung	ja
Eignerkabine	ja
Länge Bett (m)	2,05
Kleiderschrank	Regale und hängend
Toilet	en suite
Toilette System	vakuum
Handwaschbecken	auf der Toilette
Dusche	en suite
Gästekabine 1	Zwei Einzelbetten Midship Port
Länge Bett (m)	1,98
Kleiderschrank	Regale und hängend
Toilette	gemeinsam
Toilette System	vakuum
Handwaschbecken	auf der Toilette
Dusche	gemeinsam
Gästekabine 2	Zwei Einzelbetten Midship STB
Länge Bett (m)	1,98
Kleiderschrank	Regale und hängend

MASCHINEN

Motoranzahl	2
Marke	Volvo Penta
Typ	D12
PS	715
kW	526.24
Kraftstoffart	Diesel
Installiert im Jahr	2005
Höchstgeschwindigkeit (Kn)	30
Marschgeschwindigkeit (Kn)	20
Reichweite (nm)	300
Kühlungssystem Motor	indirekte Wärmetauscher



Antrieb	Schraubenwelle
Welle Dichtung	Volvo
Motor bedienung	Seilzug Kabel Volvo
Gewende getriebe	hydraulic
Bugschraube	elektrisch Sidepower
Exhaust	wassergekühlt
Propeller Typ	fest NAB bronze
Propellerblätter	4
Material Propellerwelle	Edelstahl
Propellerwelle schmierung	Wasser
Hand Bilgenpumpe	ja
Elektrische Bilgenpumpe	2 units
Elektrische Anlage	12 & 24V System
Generator	Nassauspuff 4kW
Betriebsstunden Generator	189
Starterbatterie	4 x 24V
Versorgungsbatterie	2 x 12V / 95 Ah (2021)
Generatorbatterie	1 x 12V / 95 Ah (2021)
Batterie Monitor	Gauges
Batterie Ladegerat	Dolphin Premium 12V / 25A (2021)
Batterie Ladegerat/Umwandler	Victron Energy 12 & 24V / 60 Amp
Landstrom	mit Kabel 230V
Trimklappen	ja
Weitere Info	Full engine service in 2021

NAVIGATION

Kompass	ja
Elektrisches Kompass	ja
Tiefenanziege	Raymarine ST60
UKW	Raymarine Ray240E
Portabel UKW	ja



Autopilot	Raymarine ST6000+
Ruderwinkel Anzeige	ja
Radar/GPS/Plotter	Raymarine RL80C
Elektronische Kart(en)	Navionics
Navigation Beleuchtung	Imco

AUSRÜSTUNG

Kuchenbude	ja
Cockpit Polster	ja
Cockpit Tisch	Foldable
Badeplattform	ja
Badeleiter	Edelstahl
Gangway	Hydraulic
Heckdusche	ja
Anker	Delta
Ankerkette	45 m
Ankerwinde	elektrisch Lewmar
Gangspill	ja
Beiboot	aufblasbar Festboden Avon SeaSport Jet 320
Ausserborder	Yamaha 61 kW
Zupackenschiene (aufbauten)	Edelstahl
Bugkorb	ja
Schwimvesten	ja
Scheibenwischer	ja
Horn	elektrisch
Fenderkissen	ja
Festmacher	ja
TV	Each cabin & saloon
TV-Empfänger	ja
Radio-CD Spieler	Clarion
DVD Spieler	ja



Lautsprecher im Pflicht	Sony
Lautsprecher im Salon	ja
Lautsprecher im Kabin	ja
Feuerlöscher	Novec 5M
Automatische Löschsistem	In engine room



SUNSEEKER PORTOFINO 53



SUNSEEKER PORTOFINO 53



SUNSEEKER PORTOFINO 53



SUNSEEKER PORTOFINO 53



SUNSEEKER PORTOFINO 53



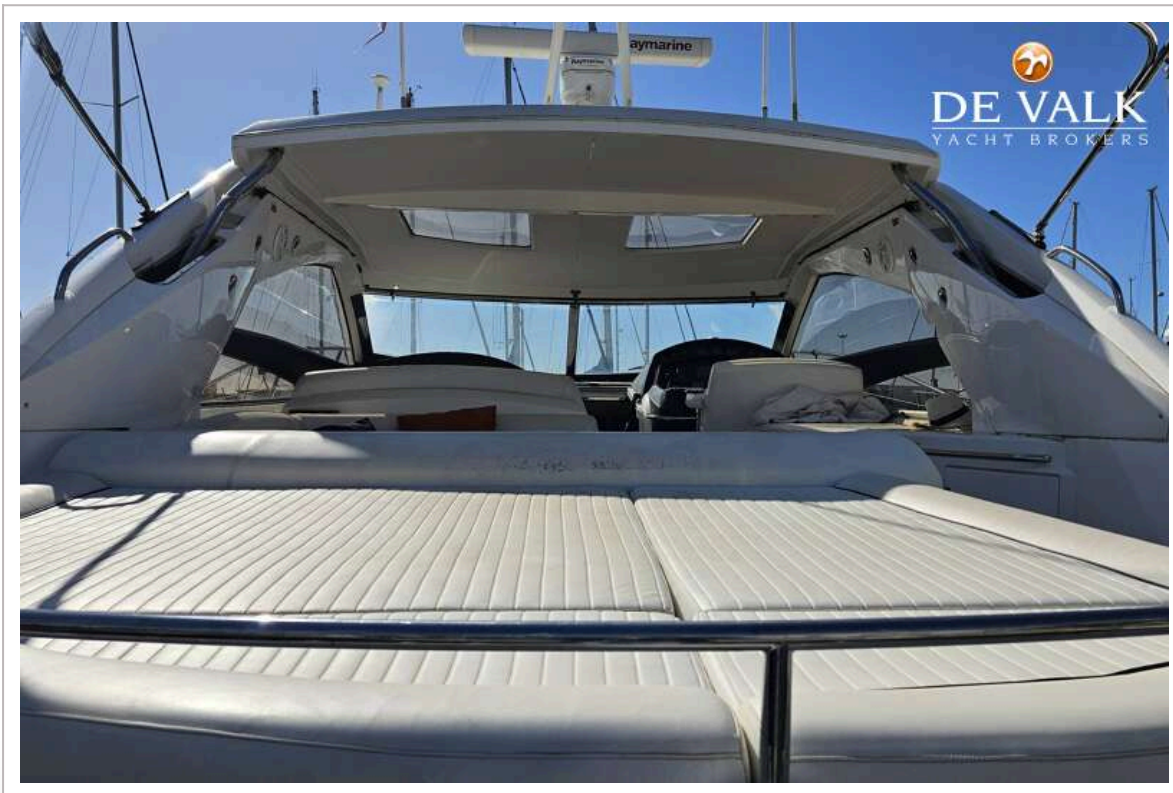
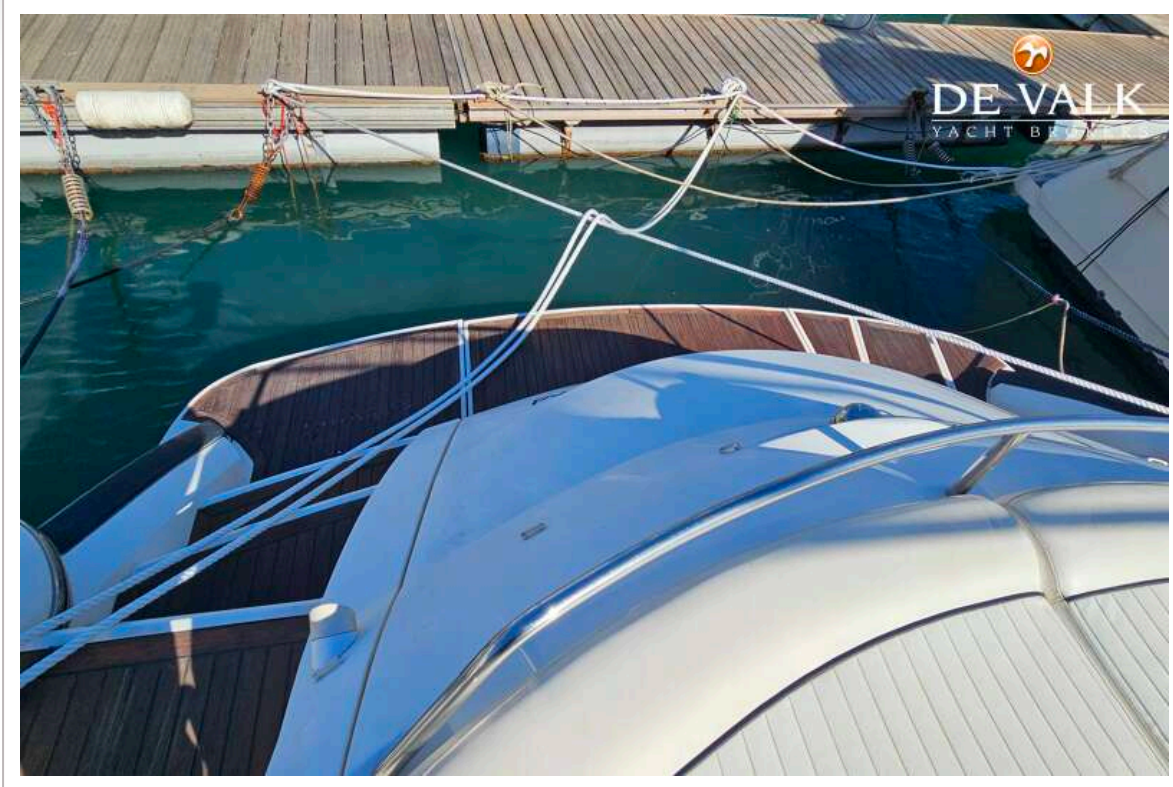
SUNSEEKER PORTOFINO 53



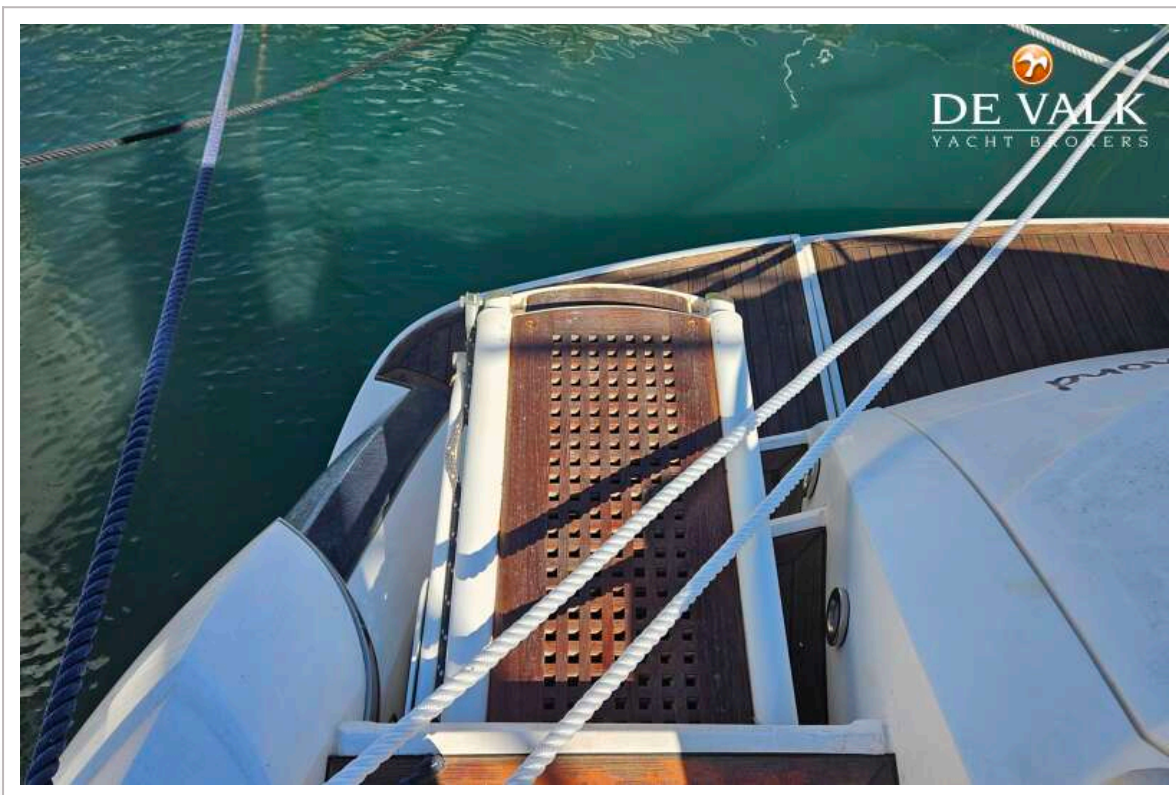
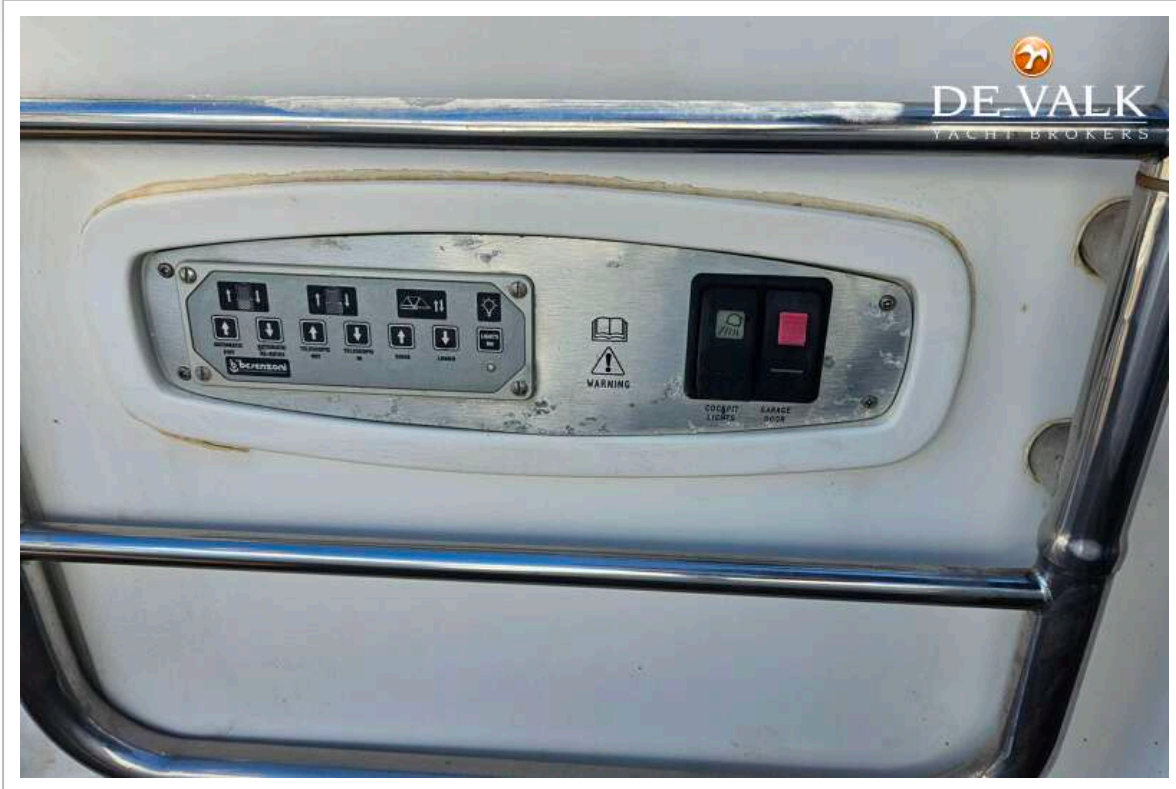
SUNSEEKER PORTOFINO 53



SUNSEEKER PORTOFINO 53



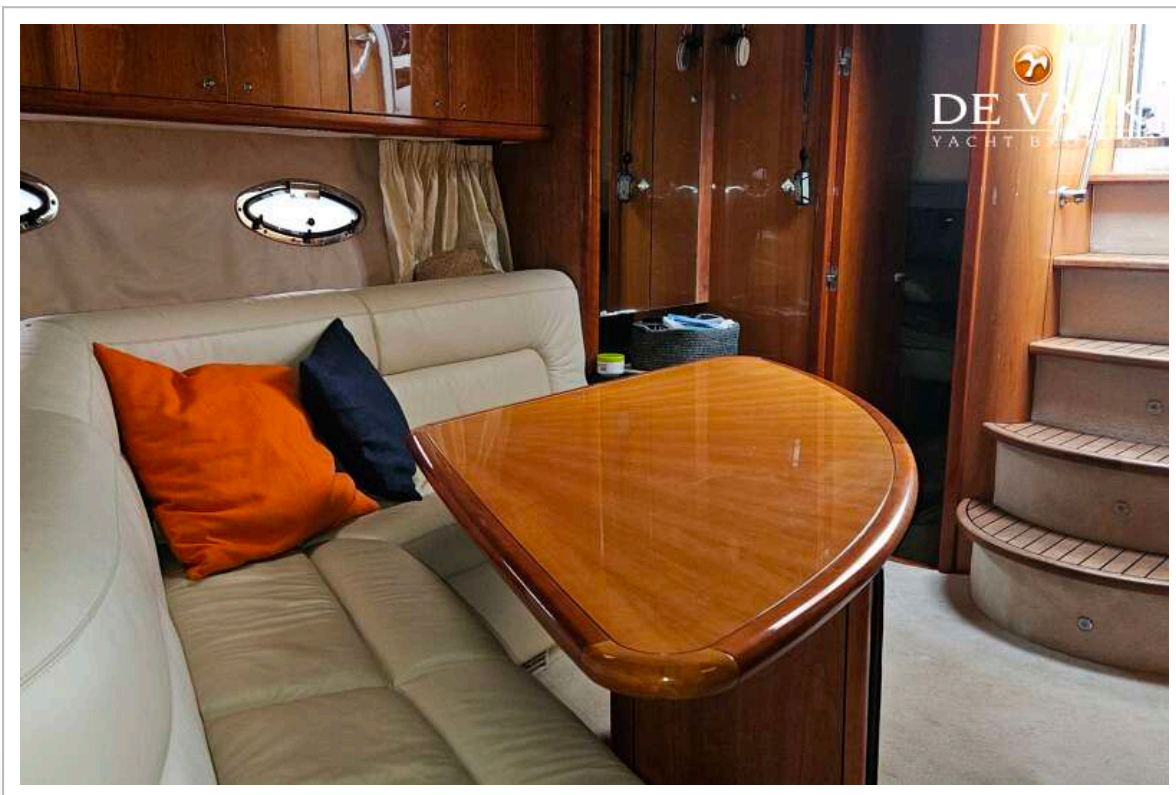
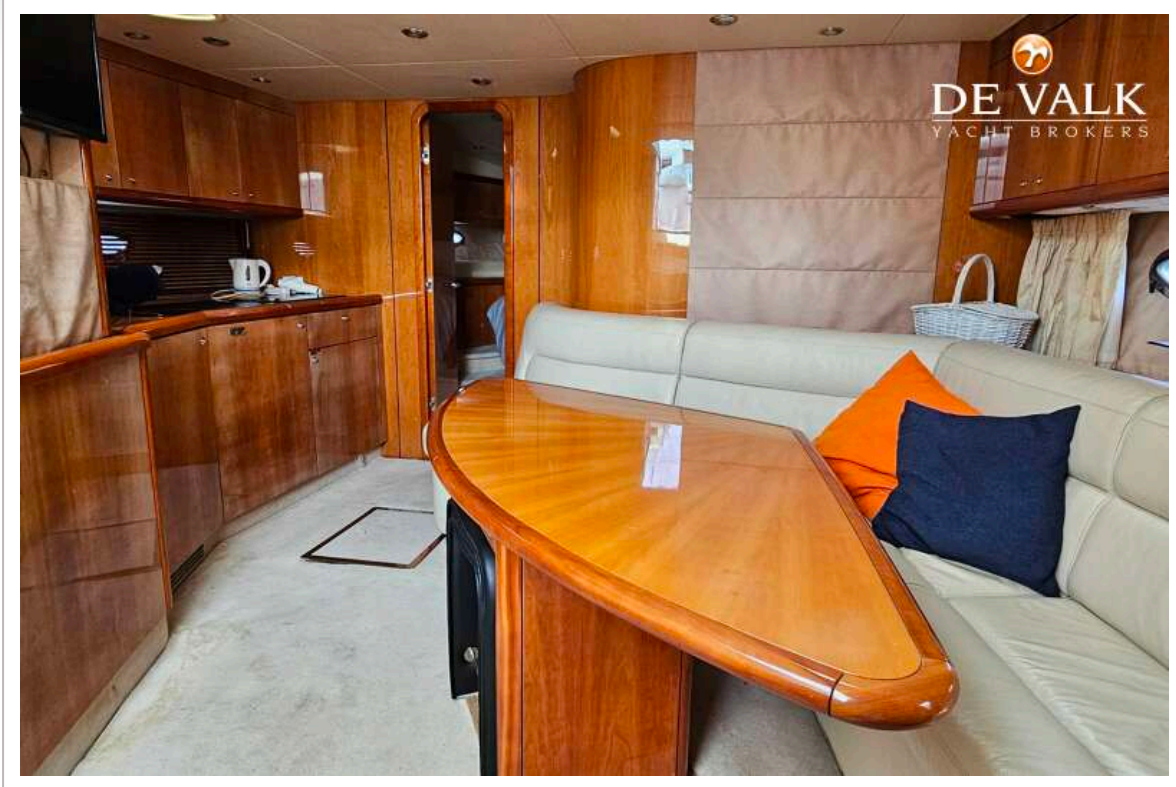
SUNSEEKER PORTOFINO 53



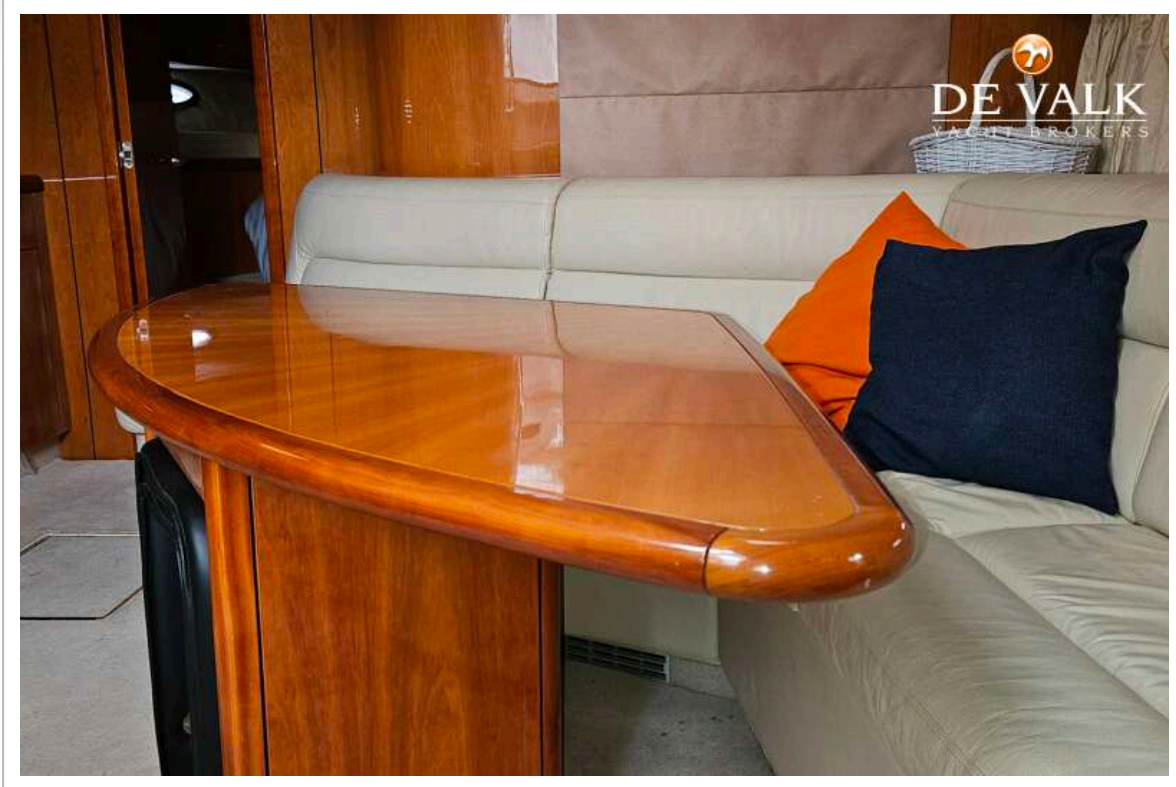
SUNSEEKER PORTOFINO 53



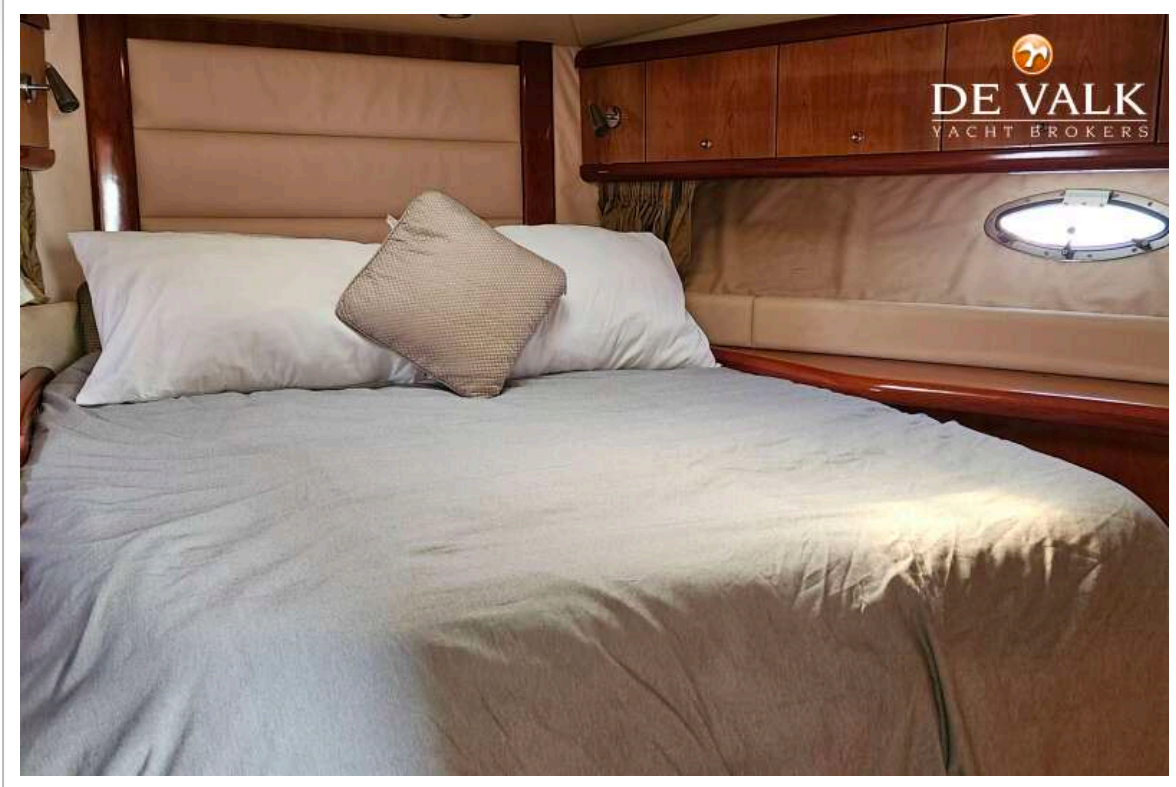
SUNSEEKER PORTOFINO 53



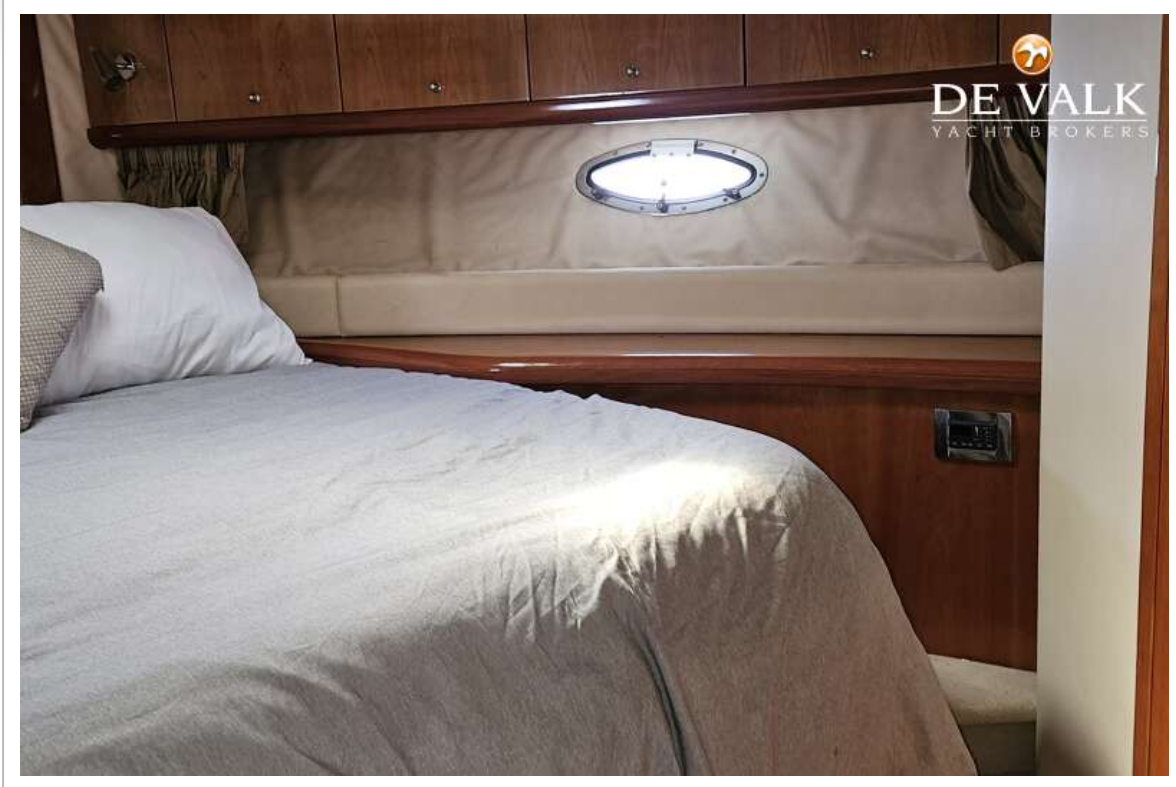
SUNSEEKER PORTOFINO 53

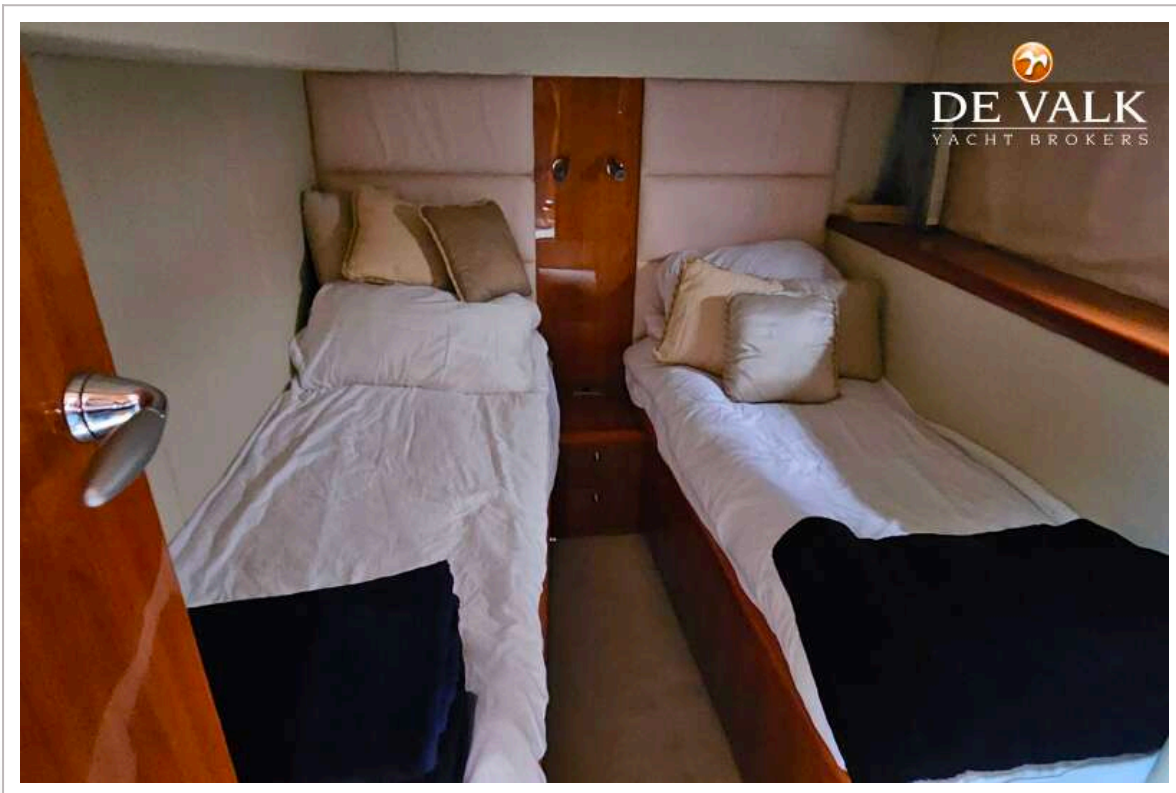
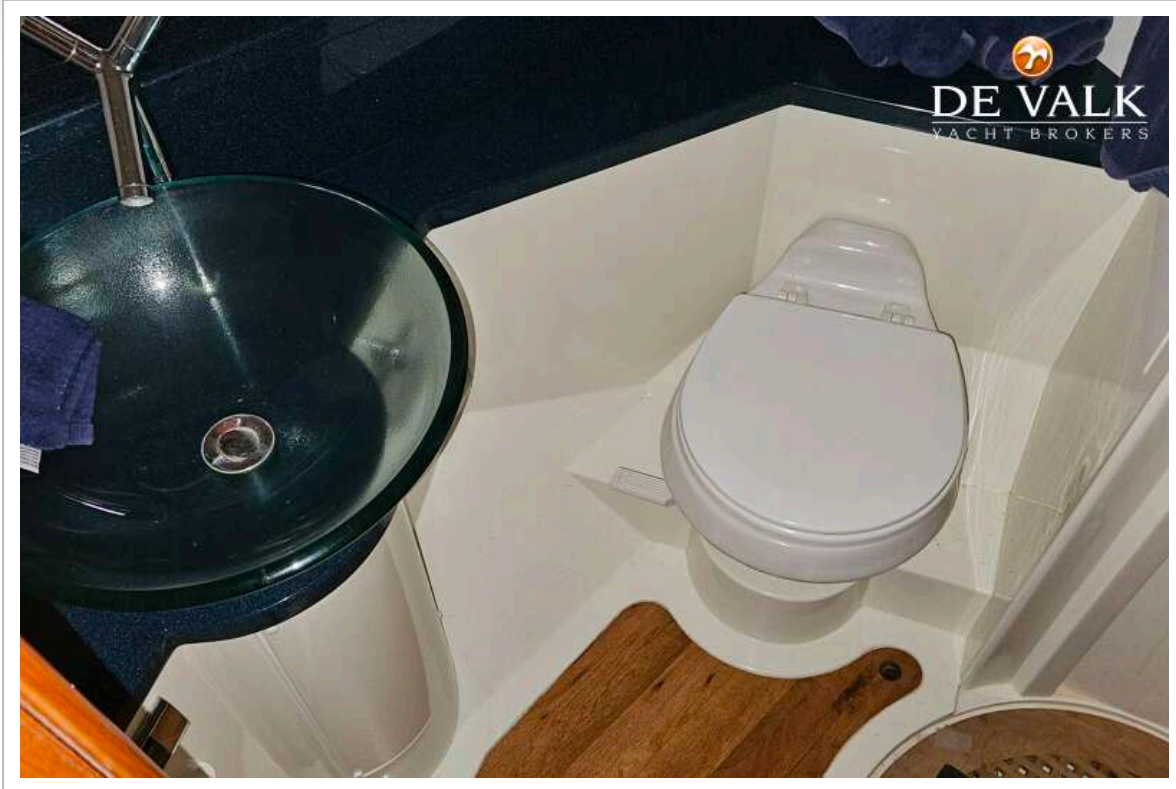


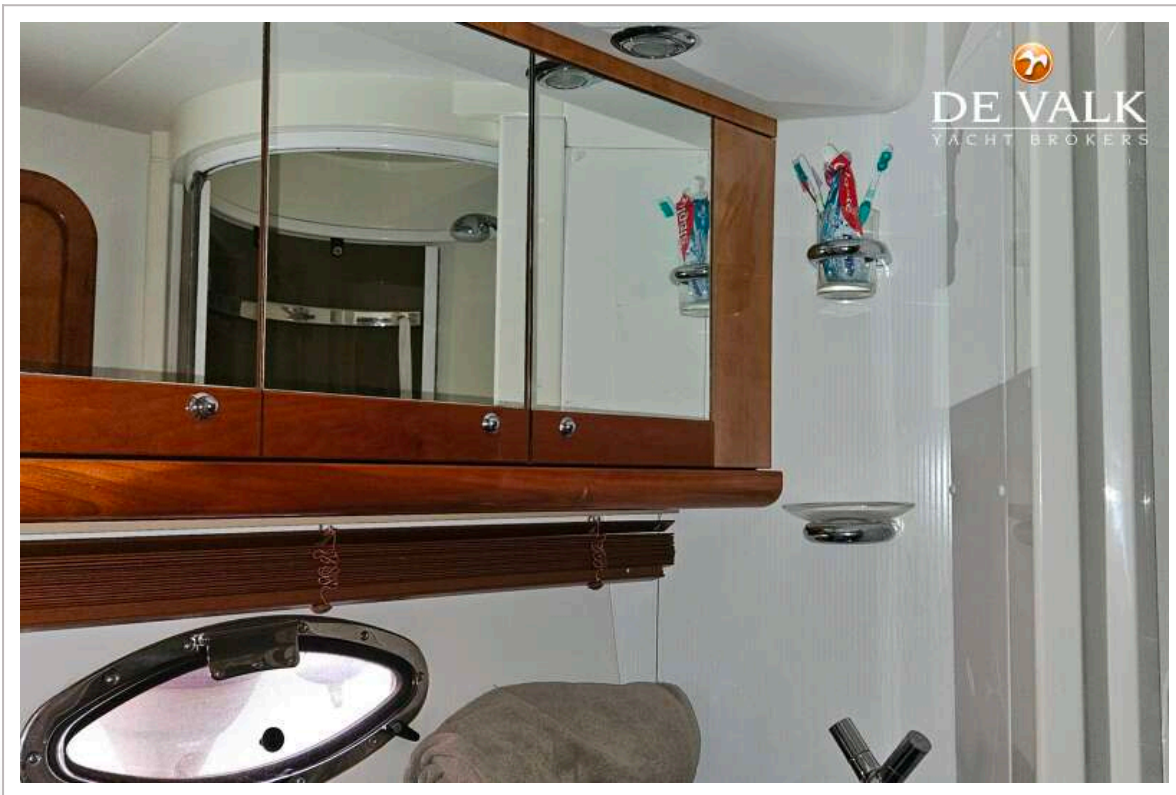
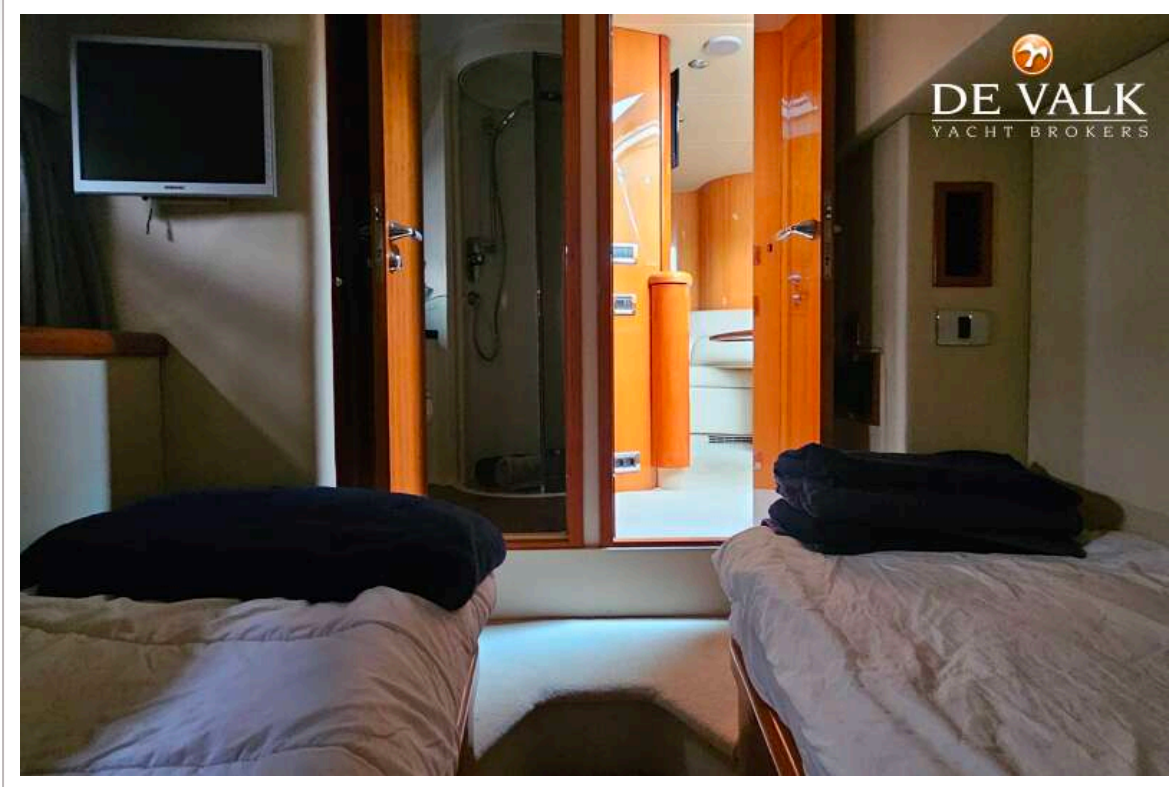
SUNSEEKER PORTOFINO 53



SUNSEEKER PORTOFINO 53







SUNSEEKER PORTOFINO 53

