



DE VALK
YACHT BROKERS



HANSE 342



DE VALK
YACHT BROKERS

KOMMENTARE DES MAKLERS

Beautiful Hanse 342, 2-cabin version with shallow draft - the perfect boat for sailors who like their adventures exciting but their keel commitment issues... manageable. Extremely well maintained and hardly used (honestly, it's seen less action than most gym memberships), with only 1121 engine hours - barely broken in for a yacht that's clearly been waiting patiently for someone to take it out more often. In beautiful condition and fully ready to go-just waiting for someone to finally give it the adventure it's been patiently hinting at all these years. Now ready to be admired and inspected.

Johan Nooitgedagt

TECHNISCHE DATEN

Maße	10.35 x 3.40 x 1.58 (m)	Werft	Hanse Yachtzentrum
Baujahr	2005	Kabinen	2
Material	GFK	Kojen	5
Motor(en)	1 x Yanmar 3YM20 diesel	PS/kW	21.00 (PS), 15.46 (kW)
Angebotspreis	€ 59.000 (MwSt. Bezahlt)	Liegeplatz	contact Hindeloopen

KONTAKT

Verkaufsbüro	De Valk Hindeloopen B.V.	Telefon	+31 514 52 40 00
Adresse	Oosterstrand 1 8713 JS Hindeloopen NL	E-Mail	hindeloopen@devalk.nl

HAFTUNGS AUSSCHLUSS

Diese Angaben erfolgen nach bestem Wissen, können jedoch nicht garantiert werden.



ALLGEMEIN

Modell	HANSE 342
Typ	Segelyacht
Rumpflänge (m)	10,35
Wasserlinienlänge (m)	9,20
Breite (m)	3,40
Tiefgang (m)	1,58
Durchfahrtshöhe (m)	16,50
Stehhöhe (m)	1,95
Baujahr	2005
Werft	Hanse Yachtzentrum
Land	Deutschland
Entwerfer	Judel & Vrolijk
Gewicht (t)	5,1
Ballast (Ton)	Gusseisen 1,7
CE Norm	A
Rumpfmateriale	GFK
Rumpffarbe	Weiß
Rumpfform	Rundspant
Art Kiel	Flossen Kiel
Material Aufbauten	GFK
Stossliste	Edelstahl
Deckmaterial	GFK
Deck Finish	Teak
Deck Finish Aufbauten	Antirutsch Belag
Pflicht Bedeckung	Teak
Antifouling (Jahr)	2026
Fenster Einfassung	Aluminium
Fenster Material	Perspex
Decks Luke	4
Treibstofftank (Liter)	Kunststoff 79



Füllstandsanzeige (Treibstofftank)	ja
Trinkwassertank (Liter)	Kunststoff 238
Füllstandsanzeige (Trinkwasser)	ja
Radsteuerung	mechanisch Whitlock Cobra
Not-Pinne	ja

UNTERKUNFT

Kabinen	2
Kojen	5
Innen	Mahagoni
Einteilung	ja
Fussboden	Holzabdruck
Offenen Cockpit	ja
Salon	ja
Standhöhe Salon (m)	1,90
Heizung	Diesel Heißluft Webasto Air Top 3500
Navigation Zenter	ja
Kartentisch	ja
Achterkabine	ja
Kombüse	ja
Arbeitsfläche	Corian
Spülbecken	ja
Herd	Gas 2 Burner
Ofen	ja
Kuhlschrank	Isotherm
Warmwasser System	220V + Motor Isotemp Boiler 22ltr
Wasserdruck System	elektrisch
Eignerkabine	V-Bett 2020 New Matress front
Länge Bett (m)	1,95
Kleiderschrank	Regale und hängend
Badezimmer	gemeinsam



Toilet	gemeinsam Jabsco
Toilette System	handbetrieb
Handwaschbecken	auf der Toilette
Dusche	gemeinsam
Gästekabine 1	Doppelbett Rear
Länge Bett (m)	2.0
Kleiderschrank	Regale und hängend

MASCHINEN

Motoranzahl	1
Marke	Yanmar
Typ	3YM20
PS	21
kW	15.46
Kraftstoffart	Diesel
Höchstgeschwindigkeit (Kn)	7
Marschgeschwindigkeit (Kn)	5
Verbrauch (l/h)	3
Motorstunden	1121
Kühlungssystem Motor	indirekte Wärmetauscher
Antrieb	Saildrive
Saildrive Dichtung	2020 replaced
Motor bedienung	Seilzug Kabel
Gewende getriebe	mechanisch
Exhaust	wassergekühlt
Propeller Typ	1x folding 1x fixed spare
Propellerblätter	1x3blades & 1x2blades
Hand Bilgenpumpe	ja
Elektrische Bilgenpumpe	ja
Starterbatterie	2022 1x Optima Redtop 50Ah
Versorgungsbatterie	2019 2x Victron AGM 12V 110Ah



Batterie Ladegerat
Landstrom

Victron 12/25 Blue power charger
mit Kabel

NAVIGATION

Kompass

Plastimo Olympic 135

Tiefenanziege

B & G

Tiefenanziege/Logge

ja

Logge

B & G

Windlupe anzeige

B & G

Tochter anzeige

B & G

UKW

2022 B&G H100

Autopilot

Simrad WP30

GPS

Furuno GP 32

Plotter

B&G V7 Plotter

Plotter/GPS

B&G V7 Plotter

AIS Transponder

2019 B&G V3100

AUSRÜSTUNG

Spritzverdek

ja

Winterplane

ja

Cockpit Tisch

ja

Badeplattform

ja

Badeleiter

Edelstahl

Heckdusche

ja

Anker

CQR Pflugschar

See Reling

Edelstahl

Zupackenschiene (aufbauten)

Holz

Heckkorb

ja

Bugkorb

ja

Rettungsinsel

Tasche Arimar

Rettungsinsel (Pers)

Tasche 4



Schwimvesten	ja
Radar Reflektor	ja
Fenderkissen	ja
Festmacher	ja
Reserve Teilen	ja
Radio	Pioneer
Lautsprecher im Salon	ja
Feuerloscher	ja

RIGG

Rig	Sloop
Stehendes Gut	Drahtseil
Marke Mast	Seldén
Material Mast	Aluminium
Salings	2 Pair
Großsegel	33,50m ²
Großsegel-Persenning	ja
Fock	21m ²
Genua	ja
Genua-Persenning	Jan Schokker
Gennaker	Hardley used
Selbstwende Anlage	2020 21m ² UK de Vries Sails
Reff Vorrichtung	Schnell-1-Lein-Reffsystem
Achterstag Spanner	Talje
Baumniederhohler	mechanisch und Talje
Genua Schotwischen	2x Harken ST40
Fall Wischen	2x Harken ST 40
Multifunktional Wischen	Fall/Schot wischen



HANSE 342



HANSE 342



HANSE 342



HANSE 342





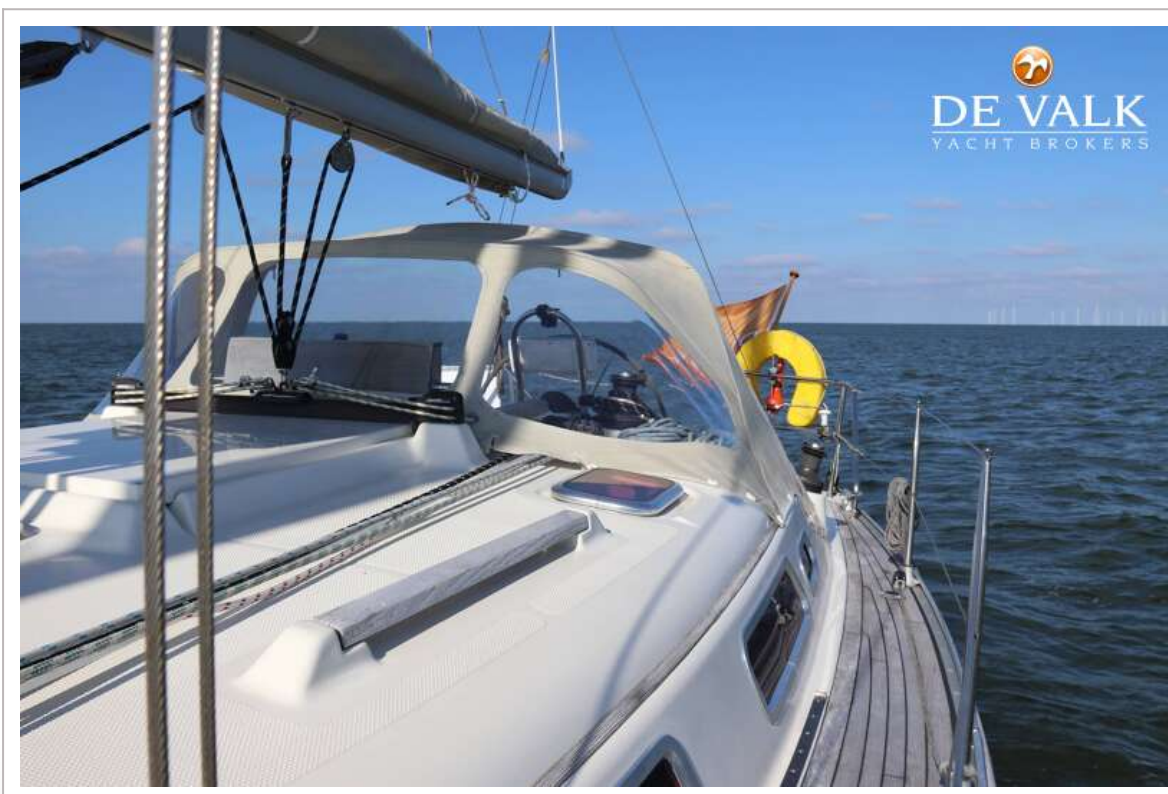
HANSE 342



HANSE 342



HANSE 342



HANSE 342



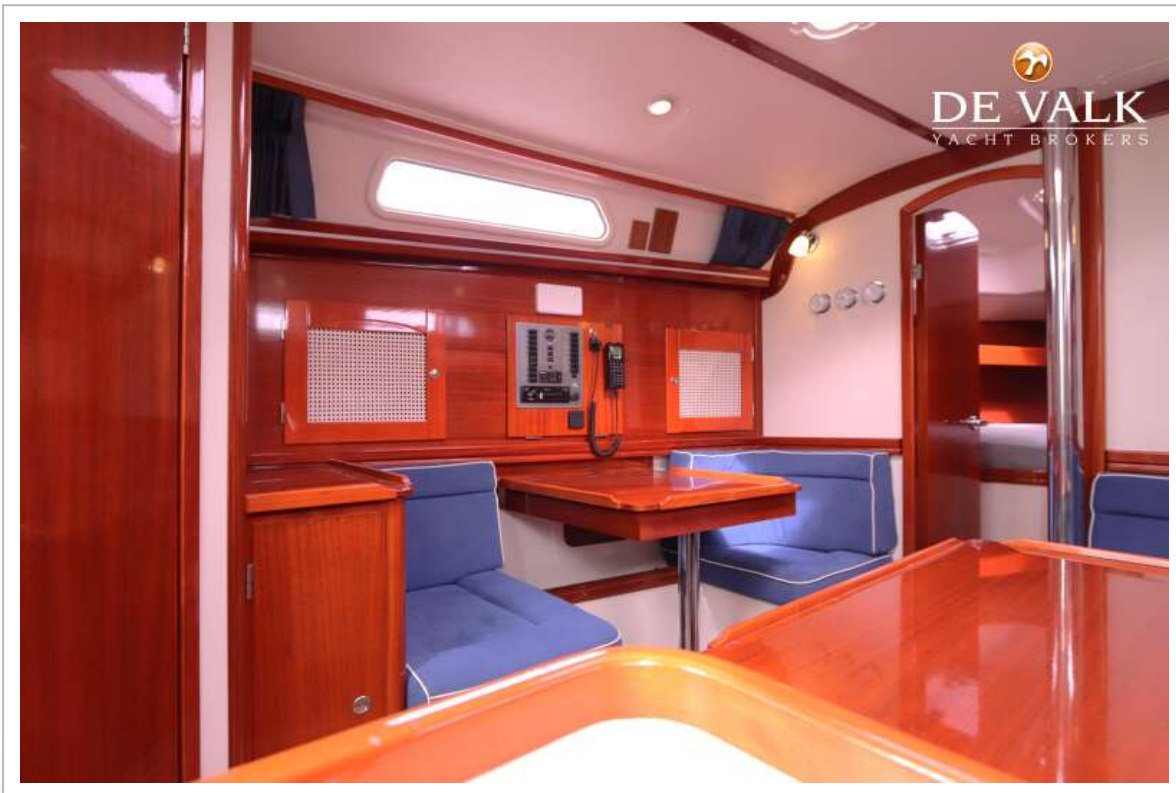
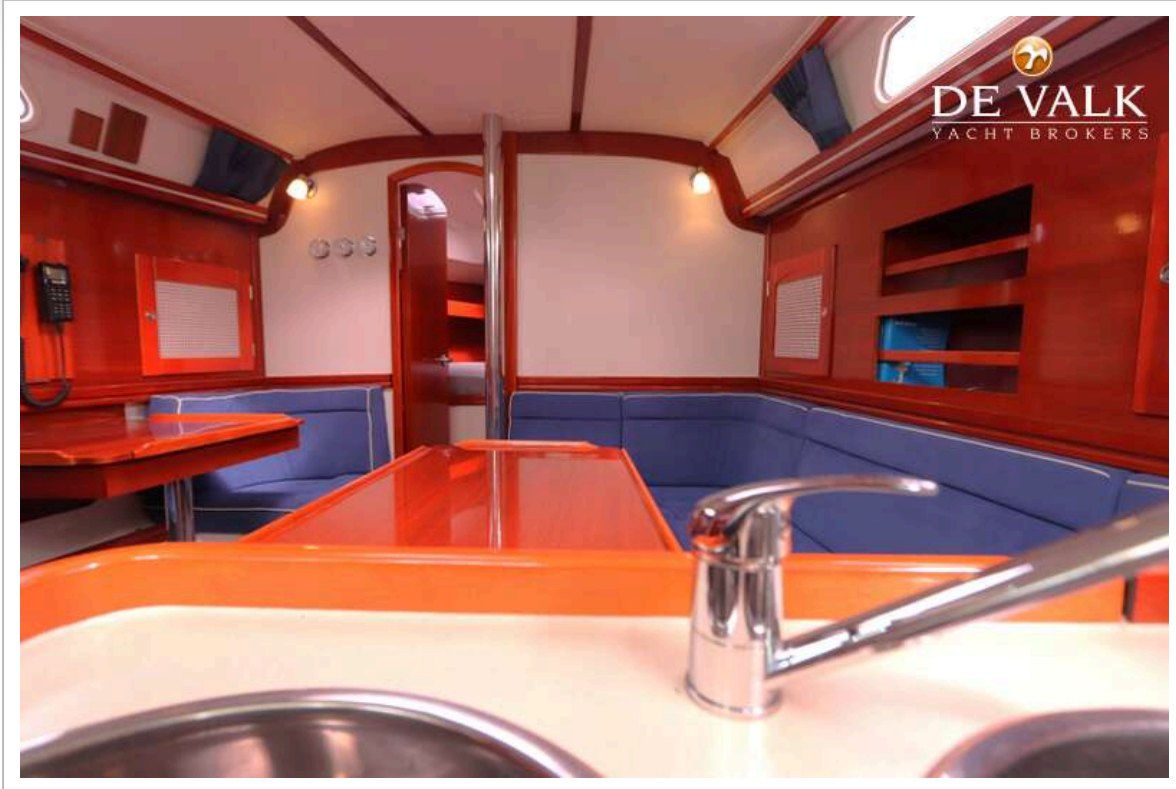
HANSE 342



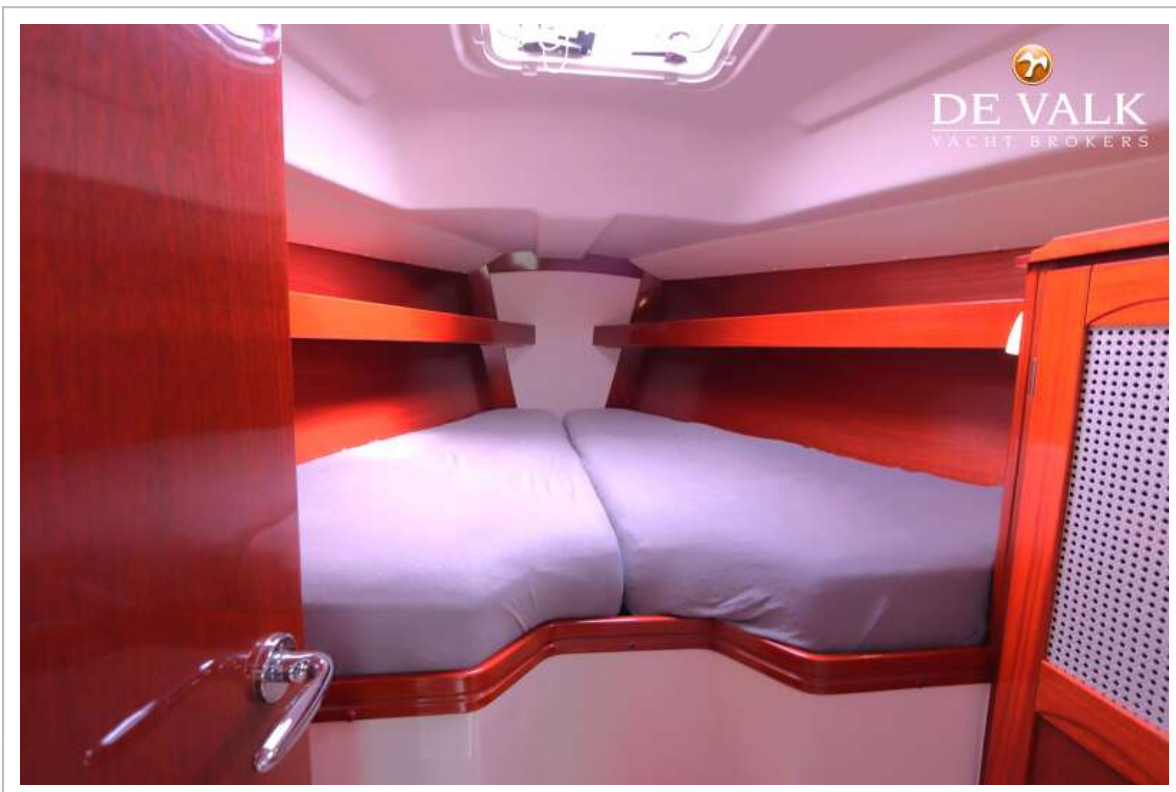
HANSE 342



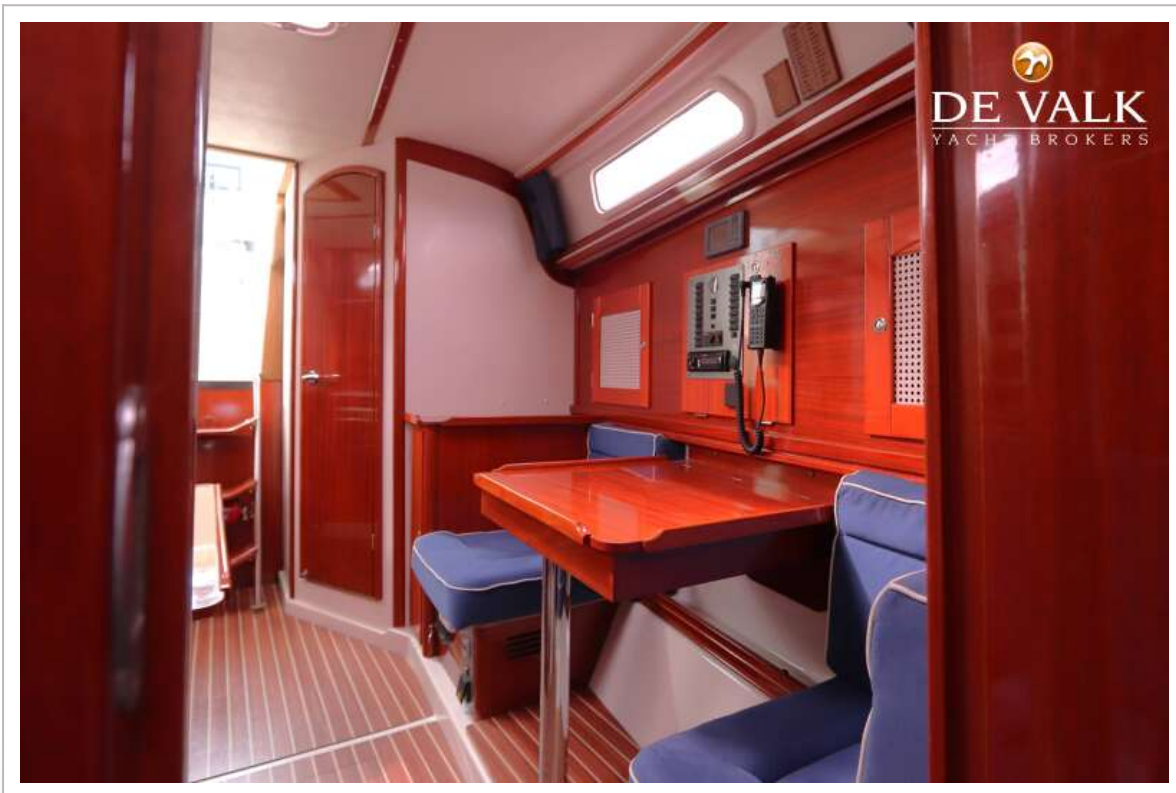
HANSE 342



HANSE 342



HANSE 342



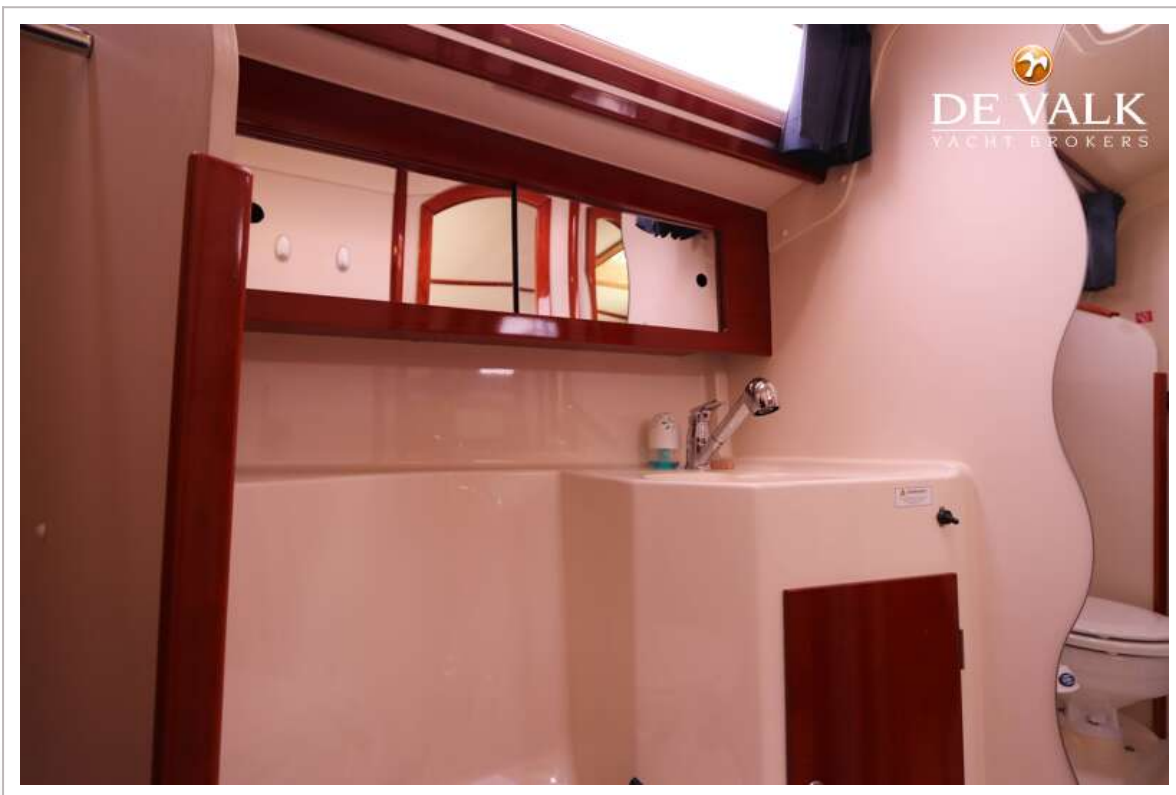
HANSE 342



HANSE 342



HANSE 342



HANSE 342



HANSE 342

