



HUNTER 38 LEGEND



DE VALK
YACHT BROKERS

HUNTER 38 LEGEND

KOMMENTARE DES MAKLERS

This HUNTER 38 LEGEND is an exceptional English vessel, designed by Hunter Marine to istigate the "hunt" in the sea. This vessel will make you feel comfortable, but most exceptionally secure onboard. With Raymarine equipment and a Yanmar engine, she will make your sailing experience as if you were on a "floating condo". This HUNTER 38 LEGEND has wide accomodations which ensures a pleasurable stay without compromising the speed of which she is so well known for.

Raoul van der Werf

TECHNISCHE DATEN

Maße	11.18 x 3.93 x 1,52 / 1.52 (m)	Werft	Luhrs Marine Limited
Baujahr	2006	Kabinen	2
Material	GFK	Kojen	4
Motor(en)	1 x YANMAR 3JH4 diesel	PS/kW	40.00 (PS), 29.44 (kW)
Angebotspreis	€ 99.500 (MwSt. Beahlt)	Liegeplatz	elsewhere / nicht im Verkaufsbüro

KONTAKT

Verkaufsbüro	De Valk Antibes	Telefon	+33 492 91 0202
Adresse	2, Avenue de Verdun 06600 Antibes FR	E-Mail	antibes@devalk.nl

HAFTUNGSAUSSCHLUSS

Diese Angaben erfolgen nach bestem Wissen, können jedoch nicht garantiert werden.



HUNTER 38 LEGEND

ALLGEMEIN

Modell	HUNTER 38 LEGEND
Typ	Segelyacht
Rumpflänge (m)	11,18
Wasserlinienlänge (m)	10,56
Breite (m)	3,93
Tiefgang (m)	1,52
Tiefgang min (m)	1,52
Baujahr	2006
Werft	Luhrs Marine Limited
Land	Vereinigtes Königreich
Entwerfer	Hunter Marine
Gewicht (t)	8,38
CE Norm	B
Rumpfmateral	GFK
Rumpffarbe	Weiß
Material Aufbauten	GFK
Deckmaterial	GFK
Deck Finish	Antirutsch Belag
Pflicht Bedeckung	Teak
Decks Luke	ja
Treibstofftank (Liter)	132 L
Füllstandsanzeige (Treibstofftank)	ja
Trinkwassertank (Liter)	248 L
Fäkaelien Tank (Liter)	ja
Radsteuerung	ja

UNTERKUNFT

Kabinen	2
Kojen	4
Innen	Teak



HUNTER 38 LEGEND

Fussboden	Teak
Salon	ja
Heizung	ja
Dinette	With table and sofa
Kombüse	ja
Arbeitsfläche	ja
Spülbecken	Edelstahl
Herd	2-burner gas stove
Ofen	ja
Kuhlschrank	Indel B stainless steel
Warmwasser System	220V/Motor/Heizung
Eignerkabine	Doppelbett
Kleiderschrank	Schubladen und Regale
Badezimmer	ja
Toilet	1
Toilette System	elektrisch
Gästekabine 1	V-Bett
Kleiderschrank	Schubladen und Regale

MASCHINEN

Motoranzahl	1
Marke	YANMAR
Typ	3JH4
PS	40
kW	29.44
Kraftstoffart	Diesel
Installiert im Jahr	2007
Kühlungssystem Motor	indirekte Wärmetauscher
Antrieb	Saildrive
Propellerblätter	3 blades
Hand Bilgenpumpe	ja



HUNTER 38 LEGEND

Elektrische Bilgenpumpe	ja
Generator	Diesel 4 Kw (32h)
Batterie Ladegerat	ja
Umwandler	New Victron 3000
Solar panele	ja
Landstrom	mit Kabel
Wasserbereiter	12 volt Shenker 35

NAVIGATION

Kompass	Magnetic - Arctic Riviera 3
Tiefenanziege	Raymarine
Logge	ja
UKW	Raymarine
Autopilot	Raymarine 2024
Plotter	Raymarine Axiom III 2024
PC Computer	ja
AIS Transceiver	Raymarine 700
Navigation Beleuchtung	ja

AUSRÜSTUNG

Spritzverdek	ja
Bimini	ja
Cockpit Tisch	ja
Badeleiter	ja
Gangway	Folding
Anker	ja
Ankerkette	10 cm diameter
Anker 2	ja
Ankerwinde	Lewmar electric with mooring bell
Radar Reflektor	ja
Fenderkissen	6 cylindrical



Festmacher	ja
TV	X2, with DAB antenna
Radio-CD Spieler	ja

RIGG

Durchelatted großsegel	ja
Genua	ja
Gennaker	ja



HUNTER 38 LEGEND



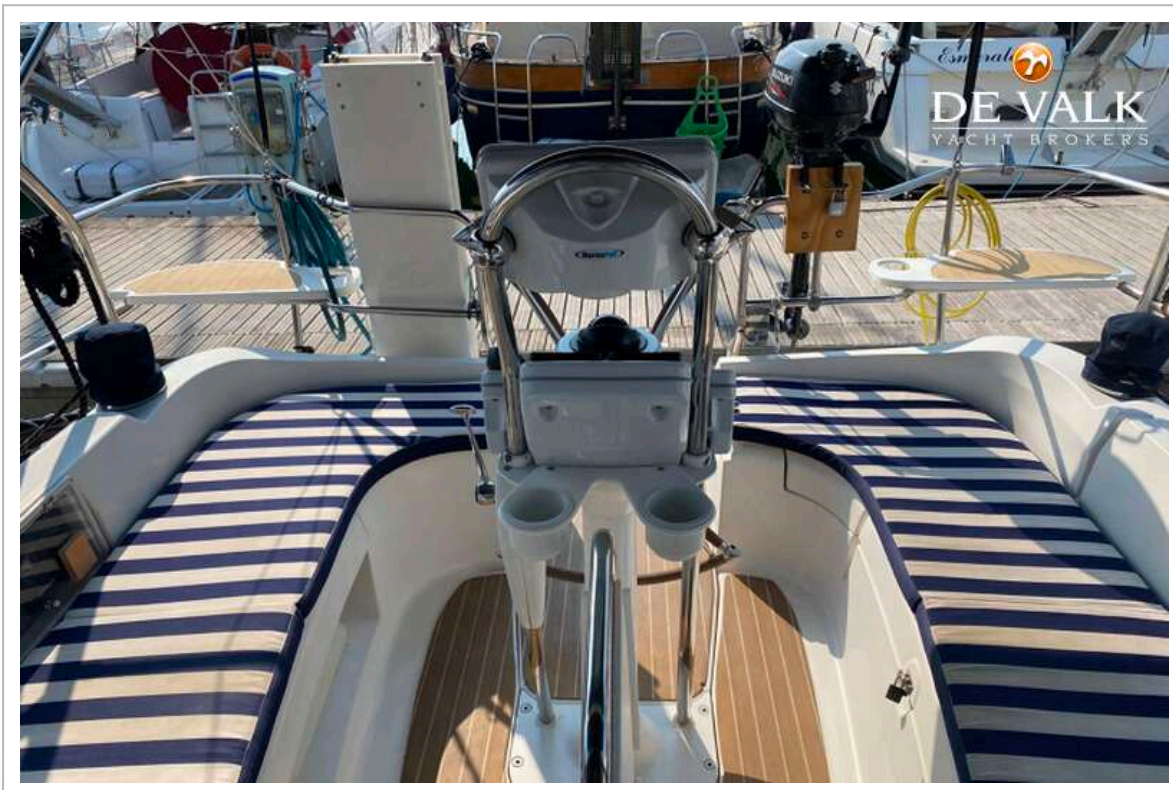
HUNTER 38 LEGEND



HUNTER 38 LEGEND



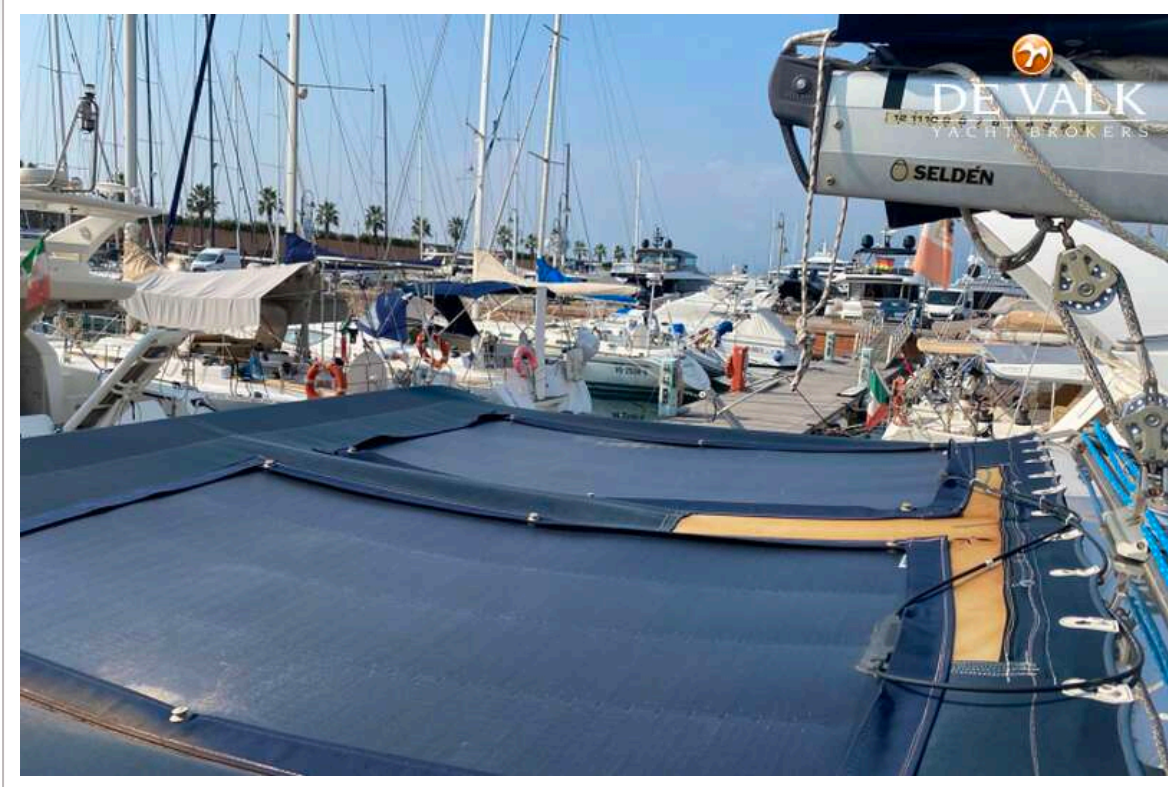
HUNTER 38 LEGEND



HUNTER 38 LEGEND



HUNTER 38 LEGEND



HUNTER 38 LEGEND



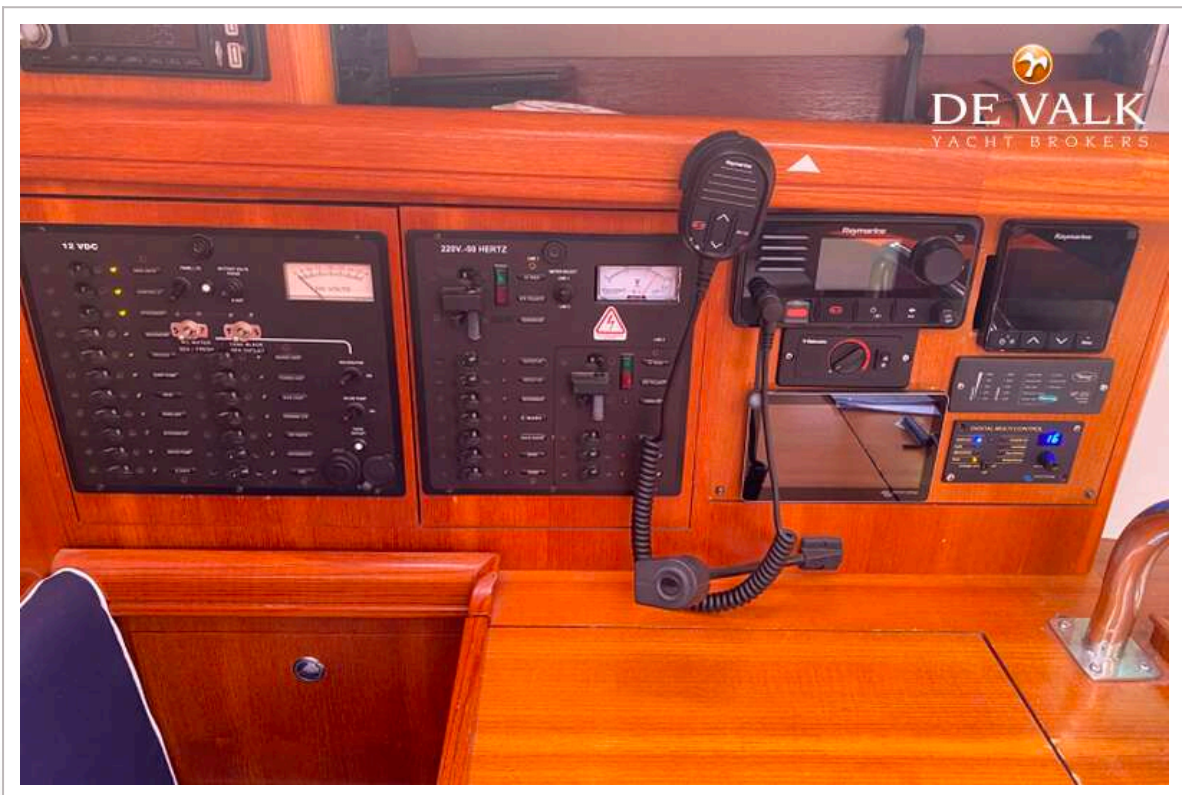
HUNTER 38 LEGEND



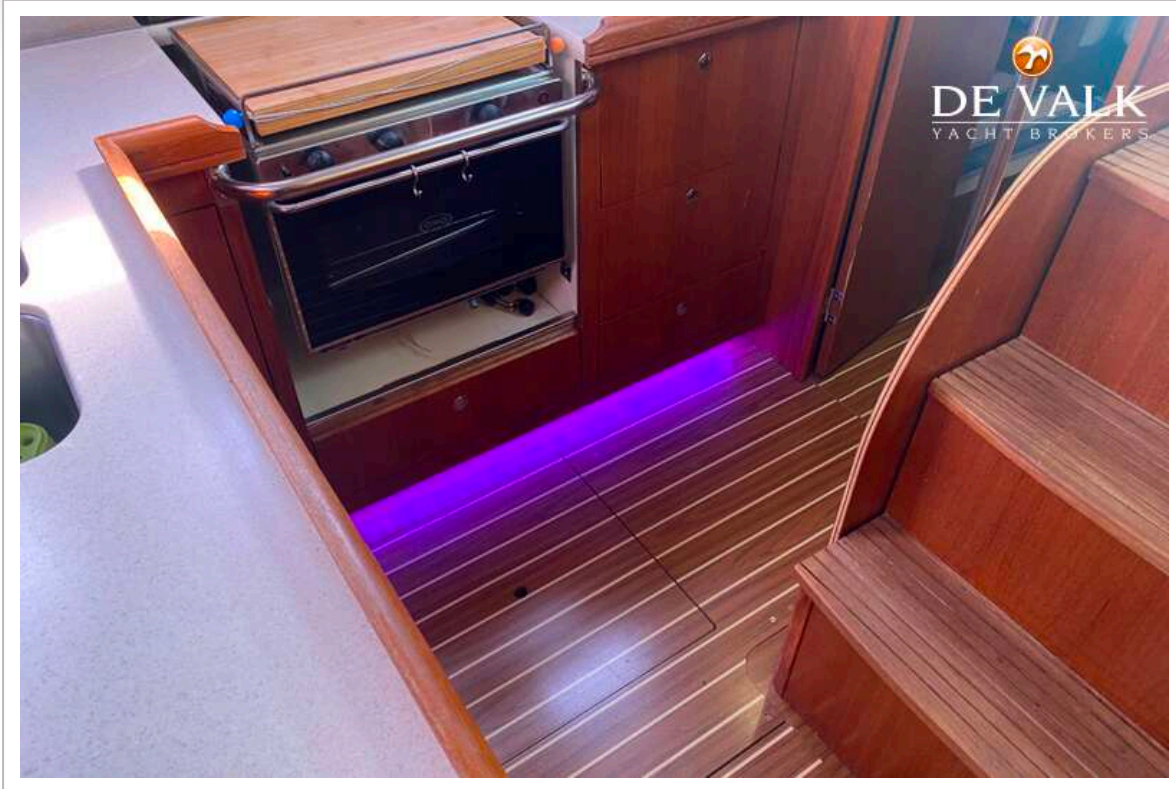
HUNTER 38 LEGEND



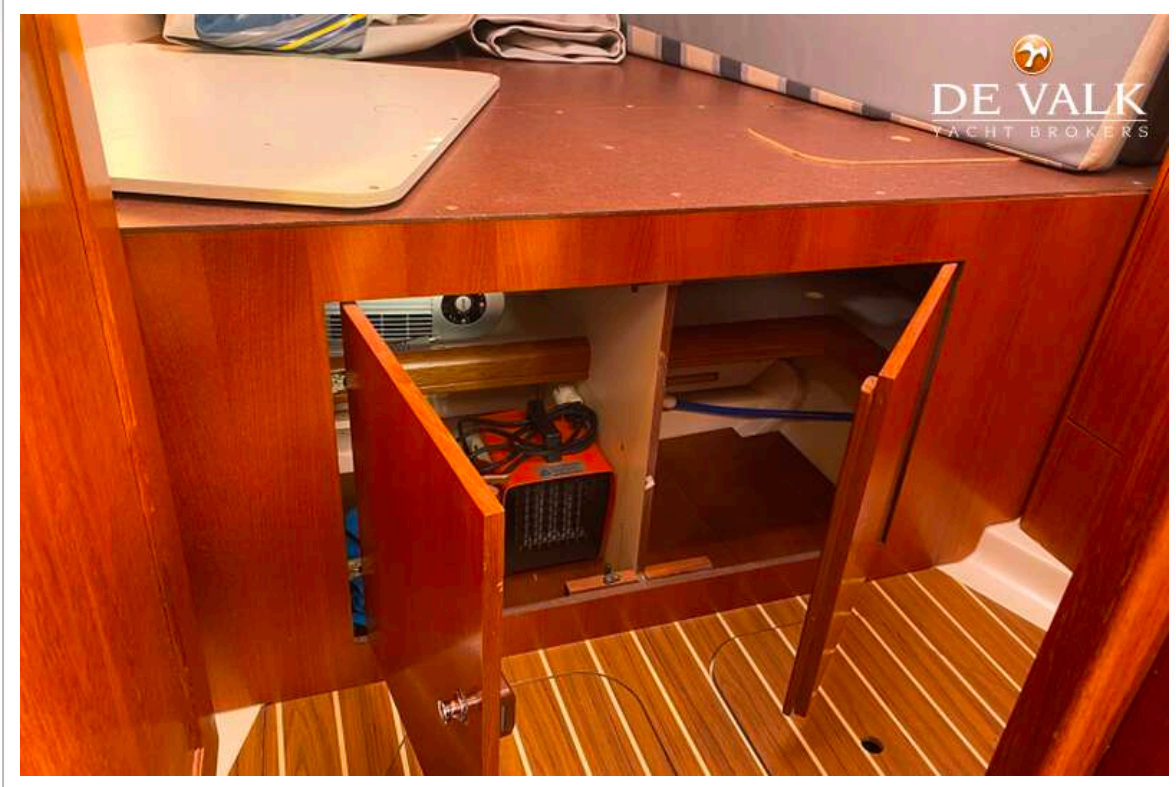
HUNTER 38 LEGEND



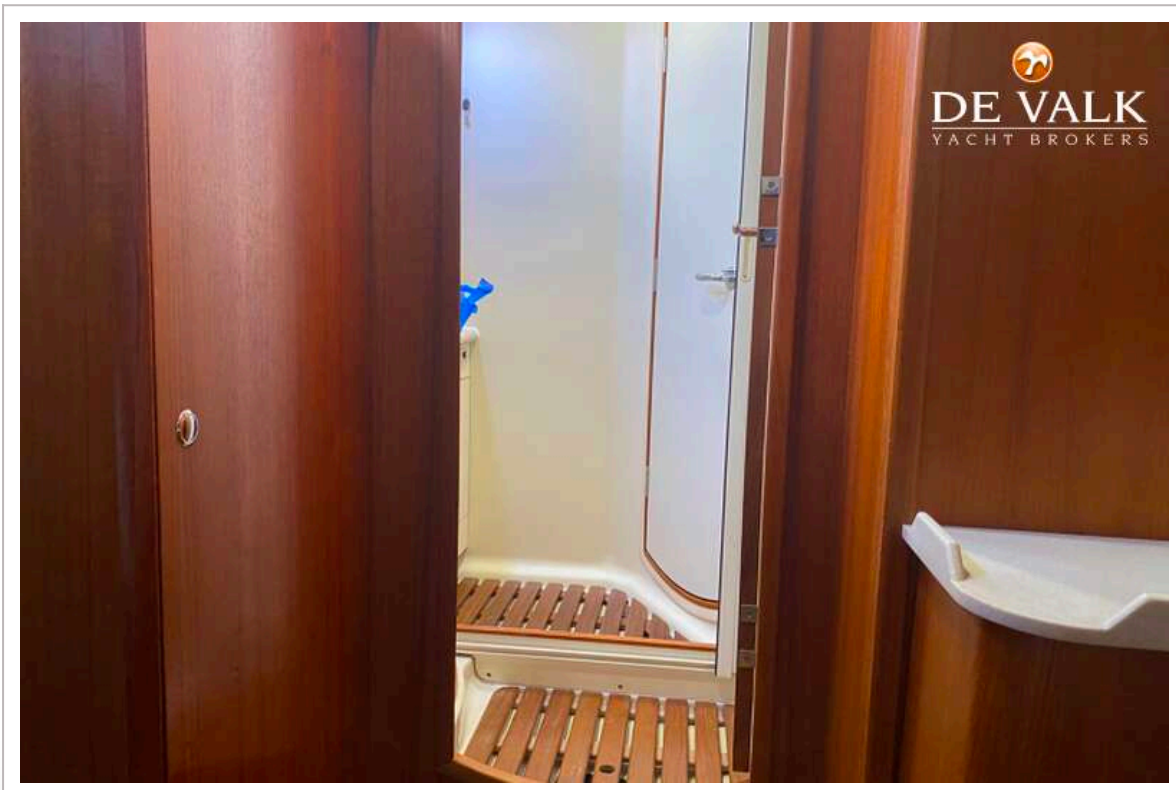
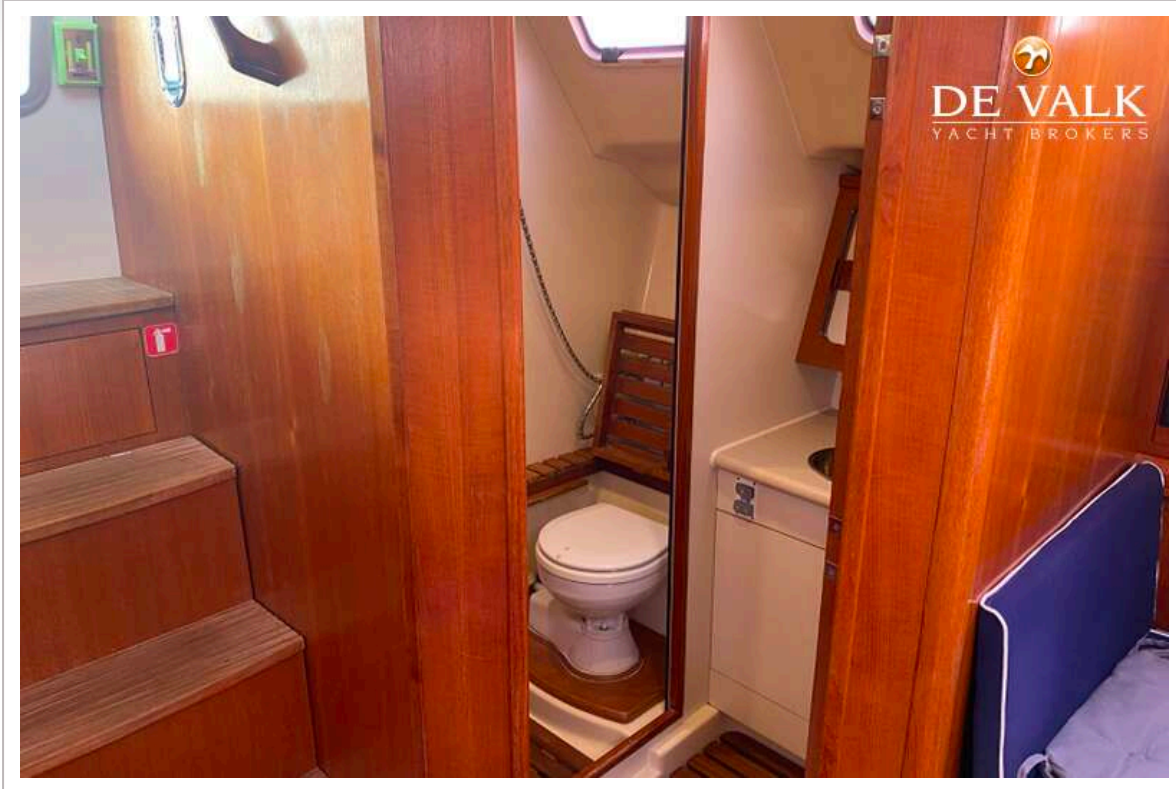
HUNTER 38 LEGEND



HUNTER 38 LEGEND



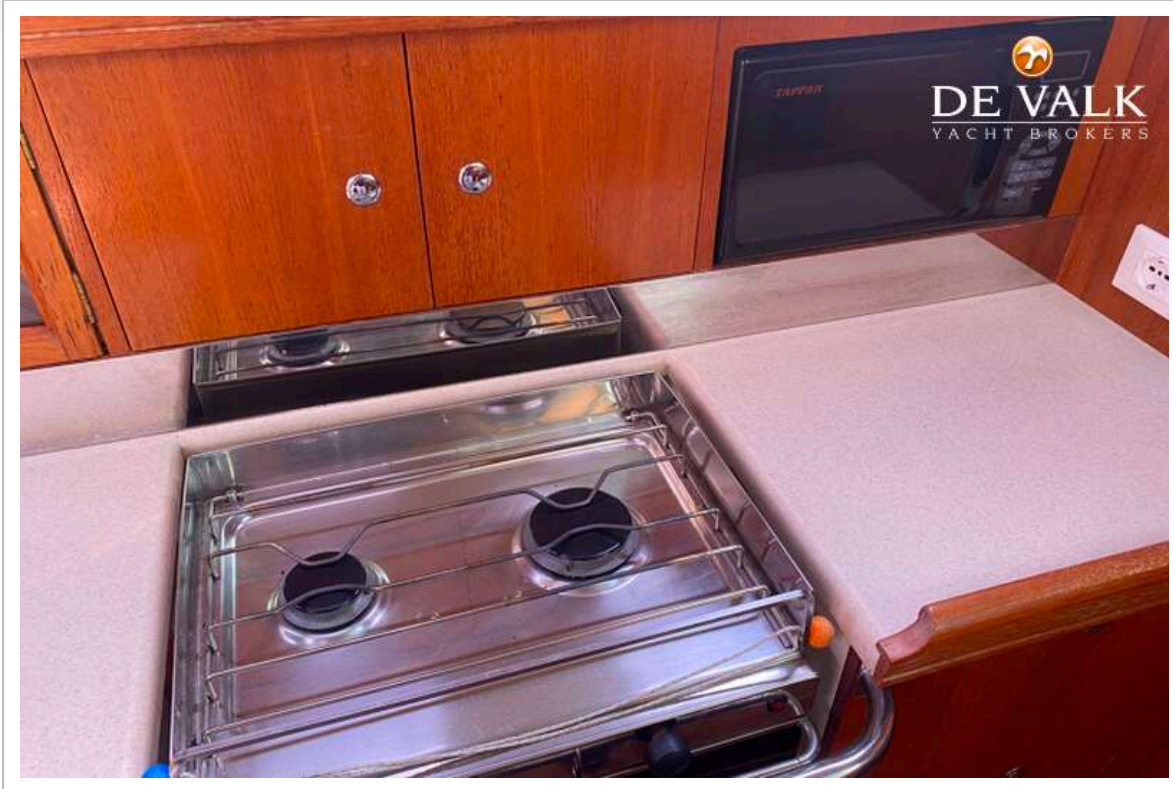
HUNTER 38 LEGEND



HUNTER 38 LEGEND



HUNTER 38 LEGEND



HUNTER 38 LEGEND

