



DE VALK
YACHT BROKERS



NAJAD 510



DE VALK
YACHT BROKERS

KOMMENTARE DES MAKLERS

In the recent years this beautiful Najad 510 was fully prepared for long-distance circumnavigation. This Carl Beyer-designed Najad 510 features twin engines for increased reliability and easy manoeuvring. Many systems and fittings have been updated or newly installed. Look at her beautiful teak deck and impressive specification list to imagine the whole story. March 2026 antifouling/hull polish/engine service done. No surprise, owner keeps her in great condition! Every essential for offshore sailing is on board and fully up to date. This is a top-quality yacht, ready to set sail immediately.

Willem Koopmans

TECHNISCHE DATEN

Maße	16.20 x 4.60 x 2.20 (m)	Werft	Najad Varvet AB
Baujahr	1993	Kabinen	4
Material	GFK	Kojen	7
Motor(en)	2 x Volvo Penta MD31 diesel	PS/kW	2 x 63.00 (PS), 46.37 (kW)
Angebotspreis	€ 349.000 (MwSt. Bezahlt)	Liegeplatz	contact sales office

KONTAKT

Verkaufsbüro	De Valk Costa Blanca	Telefon	+34 96 50 21 569
Adresse	Costa Blanca Region 03730 Javea Alicante ES	E-Mail	costablanca@devalk.nl

HAFTUNGSAUSSCHLUSS

Diese Angaben erfolgen nach bestem Wissen, können jedoch nicht garantiert werden.



ALLGEMEIN

Modell	NAJAD 510
Typ	Segelyacht
Rumpflänge (m)	16,20
Wasserlinienlänge (m)	13,45
Breite (m)	4,60
Tiefgang (m)	2,20
Durchfahrtshöhe (m)	21,00
Stehhöhe (m)	2,00
Baujahr	1993
Werft	Najad Varvet AB
Land	Schweden
Entwerfer	Carl Beyer
Gewicht (t)	21
Ballast (Ton)	7
CE Norm	NA
Rumpfmateral	GFK
Rumpffarbe	gebrochenes Weiß
Rumpfform	Rundspant
Art Kiel	Flossen Kiel
Material Aufbauten	GFK
Deckmaterial	GFK
Deck Finish	Teak New teak deck from 2017 by Rob Fritz (top carpenter)
Deck Finish Aufbauten	Teak New teak deck from 2017
Pflicht Bedeckung	Teak New teak deck from 2017
Antifouling (Jahr)	2026; in 2021 hull completely redone with new epoxy layers
Fenster Einfassung	Aluminium
Fenster Material	Sicherheitsglas
Bullauge	ja
Treibstofftank (Liter)	Edelstahl 350
Treibstofftank 2 (Liter)	Edelstahl 350



Füllstandsanzeige (Treibstofftank)	ja
Trinkwassertank (Liter)	Edelstahl 1200, cleaned UV lamp double filter in between
Füllstandsanzeige (Trinkwasser)	ja
Fäkaelien Tank (Liter)	Edelstahl 120
Fäkaelien Tankablauf	ja
Radsteuerung	Kabelsteuerung Semi balanced rudder blade 2021 complete refit bearings etc
Aussen Steuerung	Wheels with new leather
Not-Pinne	ja
Weitere Info Farbe und Anstrich	Dry docked, new antifouling planned March 2026
Weitere Info	Centre cockpit
Weitere Info	More pictures to be added end of March 2026

UNTERKUNFT

Kabinen	4
Kojen	7
Innen	Mahagoni
Einteilung	Owner aft cabin
Fussboden	Teak und Holly Carpet on
Offenen Cockpit	ja
Salon	LED ceiling lights
Standhöhe Salon (m)	2
Heizung	Eberspacher D7L, 7 kW (not tested)
Klima Anlage	Klima mit Ruckzyklus 2x, 1x 16K BTU, 1x 12K BTU, Climma, new 2023
Navigation Zenter	ja
Kartentisch	ja
Achterkabine	ja
Dinette	ja
Kombüse	ja
Arbeitsfläche	Corian New installed 2017
Spülbecken	Edelstahl Double



Herd	elektrisch Force10 3 burner
Ofen	Force10
Kuhlschrank	Webasto top loader and second front loader from 2017
Warmwasser System	220V + Motor Boiler
Geschirrspulmaschine	Siemens, new 2019
Eignerkabine	Französisch Bett
Länge Bett (m)	2
Kleiderschrank	hängend/Schublad/Regale
Badezimmer	en suite
Toilet	en suite
Toilette System	elektrisch
Handwaschbecken	im Badezimmer
Dusche	en suite
Gästekabine 1	Doppelbett
Länge Bett (m)	2
Kleiderschrank	Regale und hängend
Badezimmer	gemeinsam
Toilette	gemeinsam
Toilette System	elektrisch
Handwaschbecken	im Badezimmer
Dusche	gemeinsam
Gästekabine 2	Stockbett
Länge Bett (m)	1.90
Kleiderschrank	Regale und hängend
Badezimmer	gemeinsam
Toilette	gemeinsam
Toilette System	elektrisch
Handwaschbecken	im Badezimmer
Dusche	gemeinsam
Gästekabine 3	Used to be pilot bed, now in use as work space incl. bench
Gästekabine 4	Now in use as storage/work space, with bench
Waschmaschine	Candy Aquamatic 4 kg, 1000 rpm, new 2016



MASCHINEN

Motoranzahl	2
Marke	Volvo Penta
Typ	MD31
PS	63
kW	46.37
Kraftstoffart	Diesel
Installiert im Jahr	1993
Überholung im Jahr	In full service at Volvo Oscar
Höchstgeschwindigkeit (Kn)	9
Marschgeschwindigkeit (Kn)	8
Verbrauch (l/h)	3,5
Motorstunden	3100/2100
Kühlungssystem Motor	indirekte Wärmetauscher 2016 complet overhaul cooling, pumps etc
Antrieb	Schraubenwelle
Motor bedienung	Seilzug Kabel
Gewende getriebe	mechanisch
Bugschraube	Maxpower CT165 16 hp from 2018, brushes replaced 2024
Exhaust	wassergekühlt
Propeller Typ	Segelstellung
Propellerblätter	3
Material Propellerwelle	Edelstahl
Propellerwelle schmierung	Wasser
Hand Bilgenpumpe	ja
Elektrische Bilgenpumpe	ja
Elektrische Anlage	12/24/230
Generator	Nassauspuff Fischer Panda 6 kW
Betriebstunden Generator	1100 ca.
Starterbatterie	24 Volt, new 2024
Versorgungsbatterie	Lithium Life Po4 912 Ah
Generatorbatterie	ja



Bugschraubeatterie	New 2024
Batterie Ladegerat/Umwandler	Victron Quattro 24/120/5000, new 2021
Solar panele	3x 215 Watt 24V & GX panel, new 2023
Landstrom	Extra long cable 16/32/63 Amp
Trenn transformator	Victron 7 kW, new 2023
Wasserbereiter	D100 Duo 12/230 Volt, new 2024, only used 30 hrs

NAVIGATION

Kompass	Plath
Elektrisches Kompass	On pilot
Multi Control Display	Raymarine I70, new 2017
Tiefenanziege	Raymarine I70S
Tiefenanziege/Logge	Raymarine I70S
3d echoloth	Echopilot 3D forward looking sonar, new 2025
Logge	ja
Windlupe anzeige	ja
UKW	Raymarine Ray60 inside and outside
Autopilot	Raymarine P70 on 3 positions from 2017
Ruderwinkel Anzeige	On Raymarine P70
Radar	Raymarine Quantum, new 2023
Radar/GPS/Plotter	2x Raymarine Axiom Pro 12" in cockpit and 1x 9", all new 2025
Wetter Empfänger	Weather chart/PC
AIS Transponder	Raymarine AIS 650
Epirb	ja
Navigation Beleuchtung	ja
Weitere Info	2021 new linear drive type 3 Raymarine remote smart controller
Weitere Info	Ocean Resque ME PLB with AIS

AUSRÜSTUNG

Feste Fenster	Tempered glass
Spritzverdek	New 2017- 2025 redone and reinforced



Kuchenbude	Cockpit tent UK/De Vries
Bimini	New 2017- 2025 redone and reinforced
Winterplane	UK/De Vries
Cockpit Polster	New 2023
Cockpit Tisch	New 2017 by Rob Fritz
Badeplattform	Inflatable swimming platform attached to stern
Badeleiter	ja
Heckdusche	New installation 2021
Anker	CQR Pflugschar 35 kg
Ankerkette	Bruce, galvanised stainless steel 60 mtr
Anker 2	CQR Pflugschar
Ankerkette	Bruce, galvanised stainless steel 60 mtr
Ketten Zähler	New installed 2024
Ankerwinde	elektrisch 2016 refit and 2021 Quick remote control
Beiboot	Highfield 290 UL (Ultralite), new 2023
Ausserborder	EPropulsion 1.0 EVO
Davits	Built-in in new custom solar arch from 2023
See Reling	Draht/Seil
Seiten-Einstieg Seereling	ja
Rettungsinsel	Container ISO 9650 from 2024
Rettungsinsel (Pers)	6
Letzte Wartung Rettungsinsel	New 2024
Radar Reflektor	ja
Fenderkissen	New fender covers 2024
Reserve Teilen	Loaded
TV	2x, 1x Samsung 43 inch from 2024
Satellit	Starlink 2023 + mini Starlink as spare from 2025
Radio-CD Spieler	Fusion, new 2025
DVD Spieler	ja
Lautsprecher im Pflicht	ja
Lautsprecher im Salon	ja
Uhr - Barometer	ja



Letzte Wartung Feuerloscher	2024
Feuerloscher in Maschine Raum	ja
Automatische Löschesystem	ja
Weitere Info	Seacocks replaced 2017 & 2018
Weitere Info	All hatches replaced by Lewmar 2018
Weitere Info	Mini dive compressor from 2024

RIGG

Rig	Sloop
Stehendes Gut	Drahtseil New 2016
Marke Mast	Seldén New Selden boom 2024
Material Mast	Aluminium
Salings	2
Durchgehende Mast	New mast foot 2018
Großsegel	UK/ De Vries 2016 50 m2
Durchelatted großsegel	Added 2017 4 carbon vertical battens
Rollgroß Anlage	Electric
Kutter Stag	New 2016
Fock	UK/Halsey, triradial 32,5 m2, new 2011
Genua	89 m2 UK/De Vries from 2017
Rollreffanlage	Selden Furlex 400E from 2016
Gennaker	Selden GX25 for gennaker 2021
Reff Vorrichtung	Rollgross im Mast
Achterstag Spanner	Overhail hydraulic 2021
Baumniederholer	Gasdruckfeder Selden new 2021
Primare Schot Winschen	Andersen 62, new 2016
Sekundaire Schot Winschen	Andersen 50/Lewmar 52
Fall Winschen	2x Lewmar ST40 2x Lewmar ST25
Spi-Baum	Carbon 2020
Jockey-Baum	ja
Gennaker-Baum	Carbon 2020



Weitere Info

Dyneema running rigging new 2021



NAJAD 510

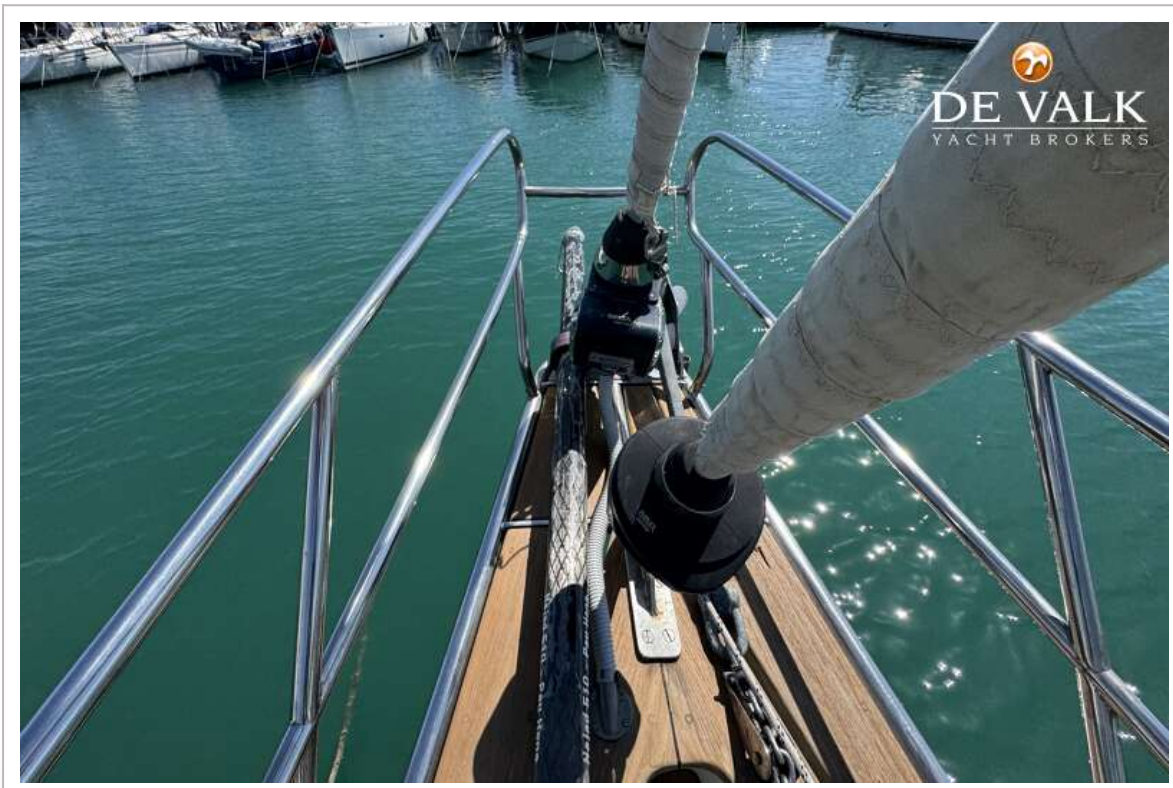




NAJAD 510



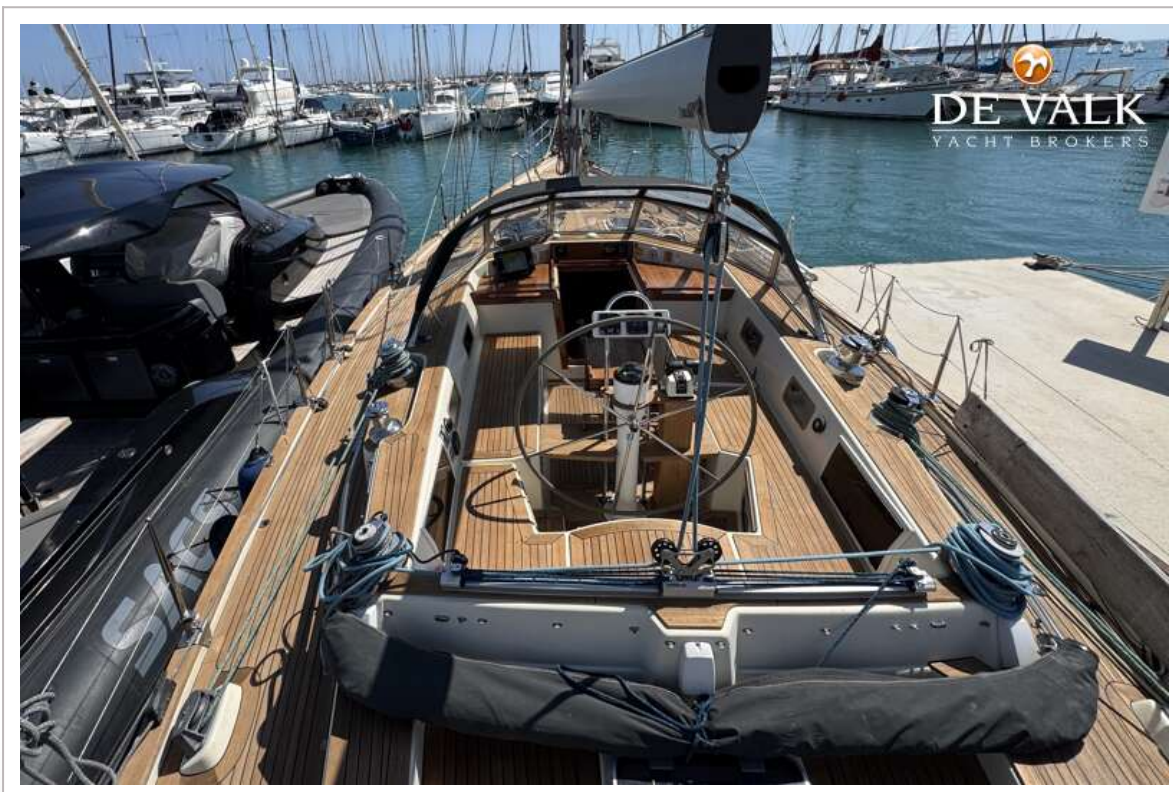
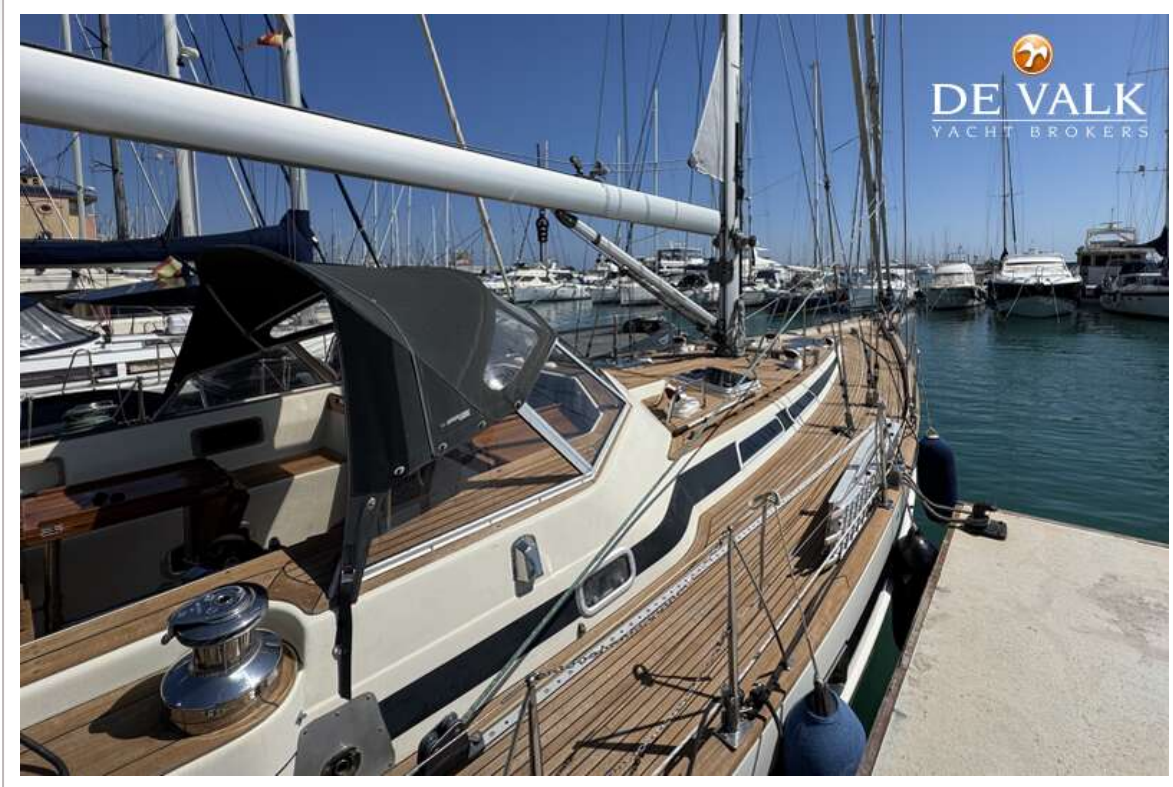
NAJAD 510



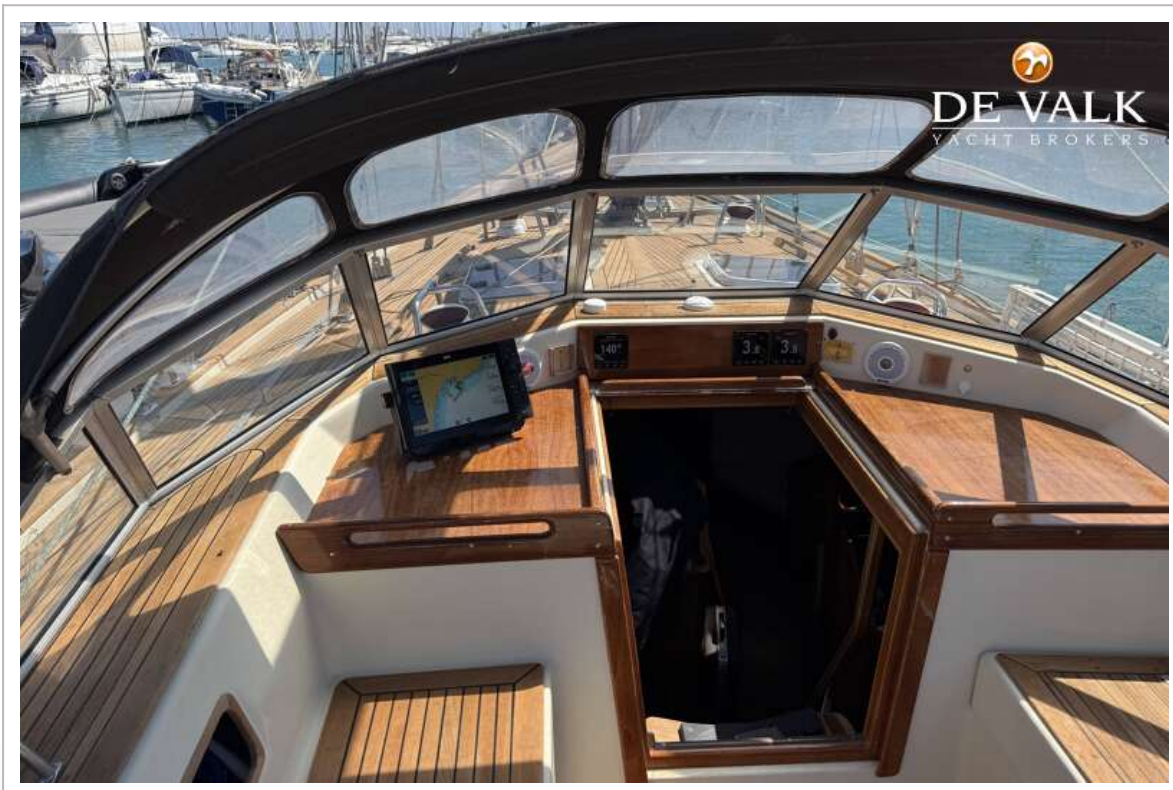
NAJAD 510



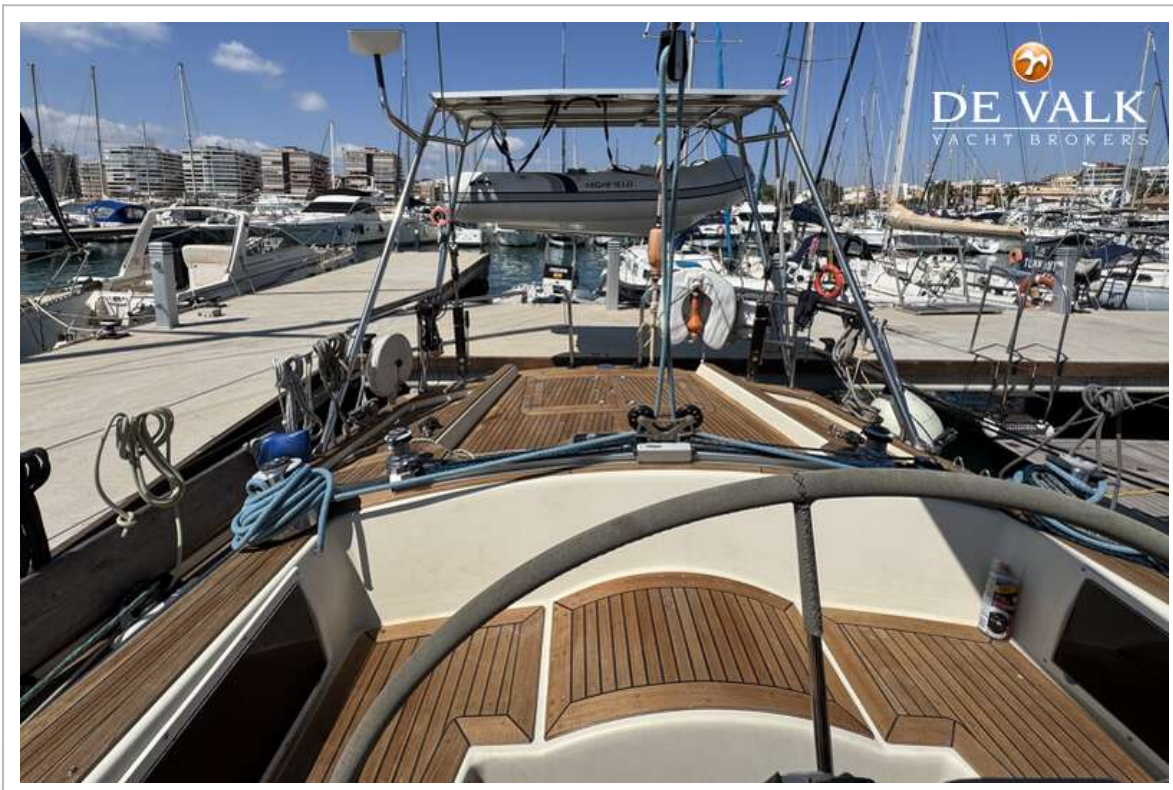
NAJAD 510



NAJAD 510



NAJAD 510



NAJAD 510



NAJAD 510



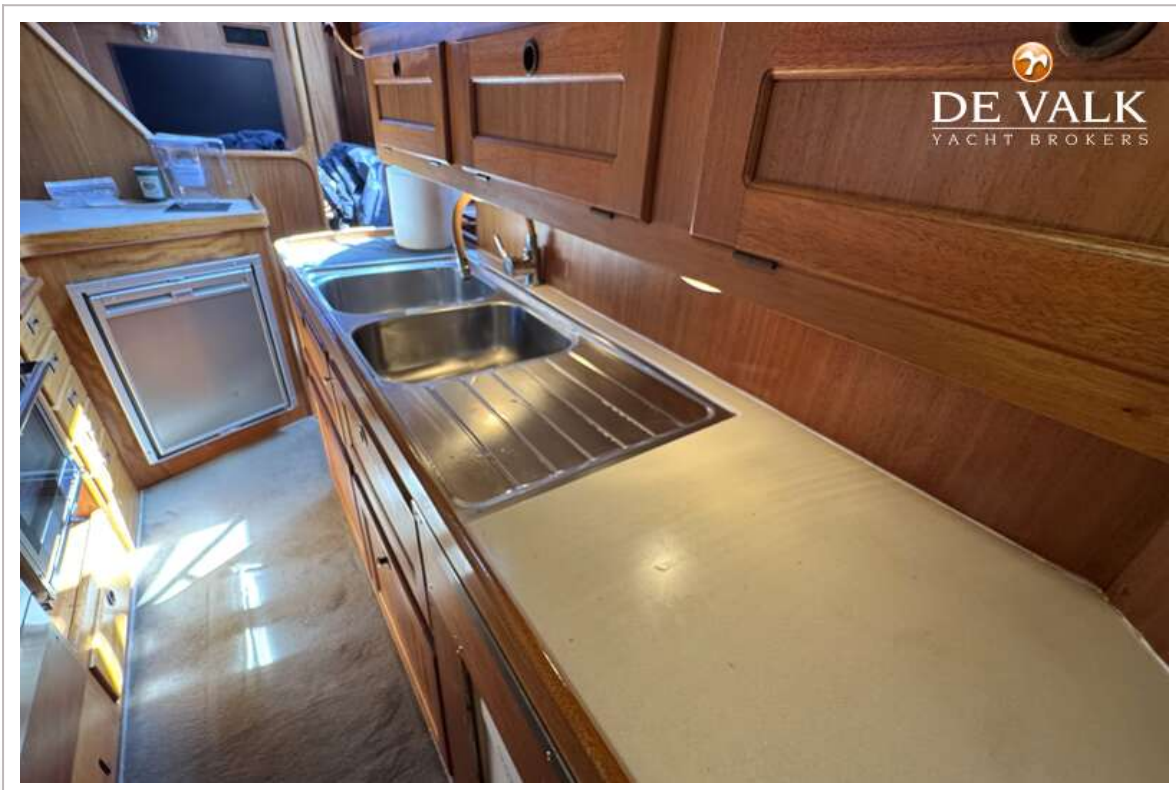
NAJAD 510



NAJAD 510



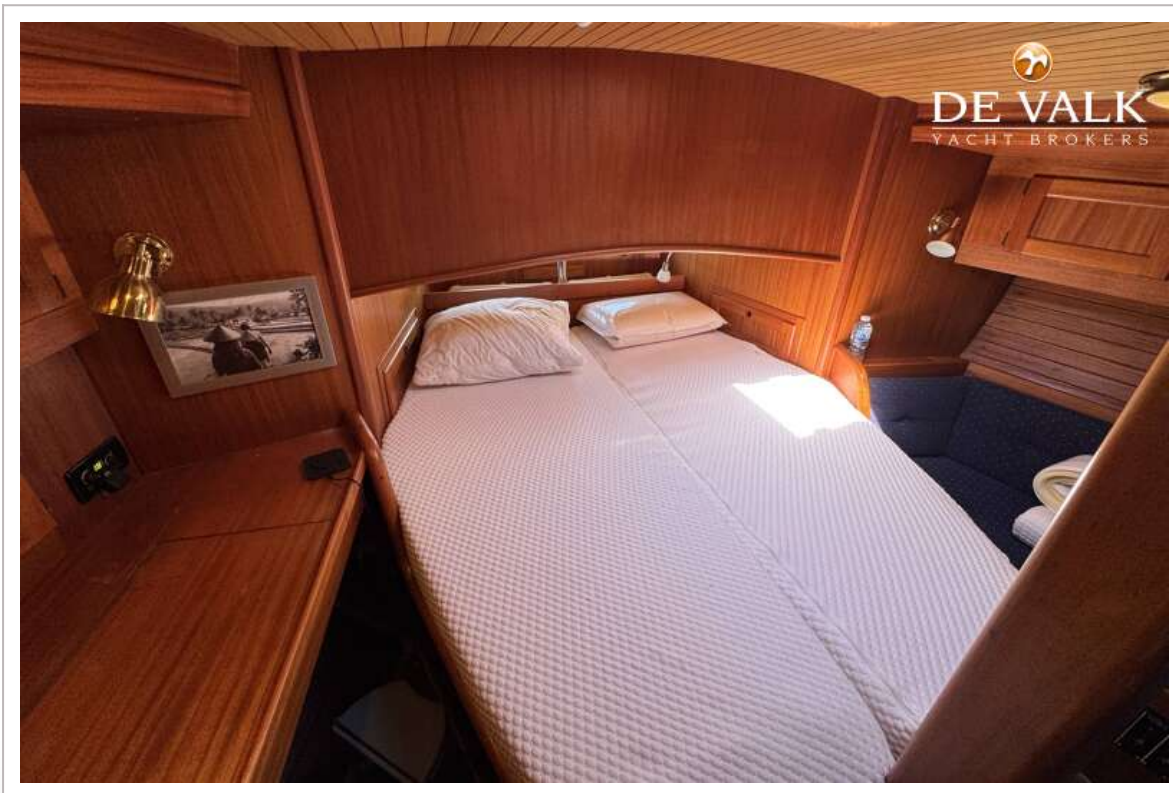
NAJAD 510



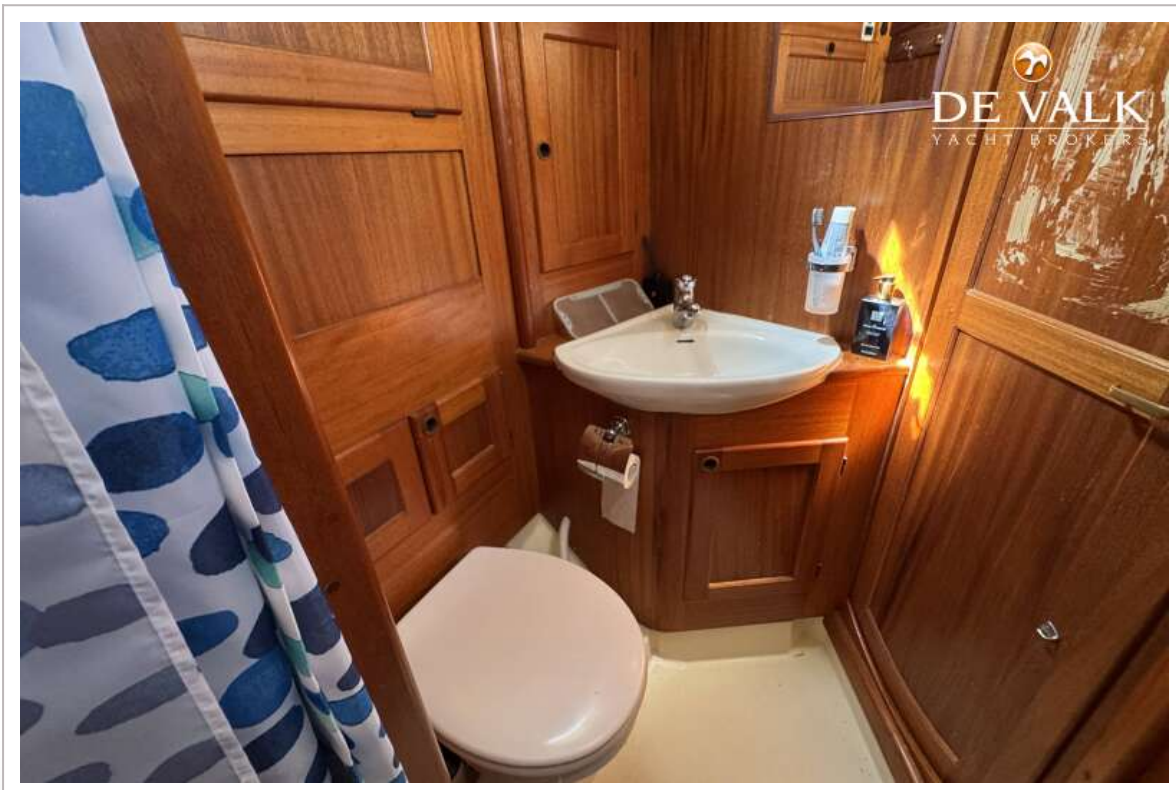
NAJAD 510



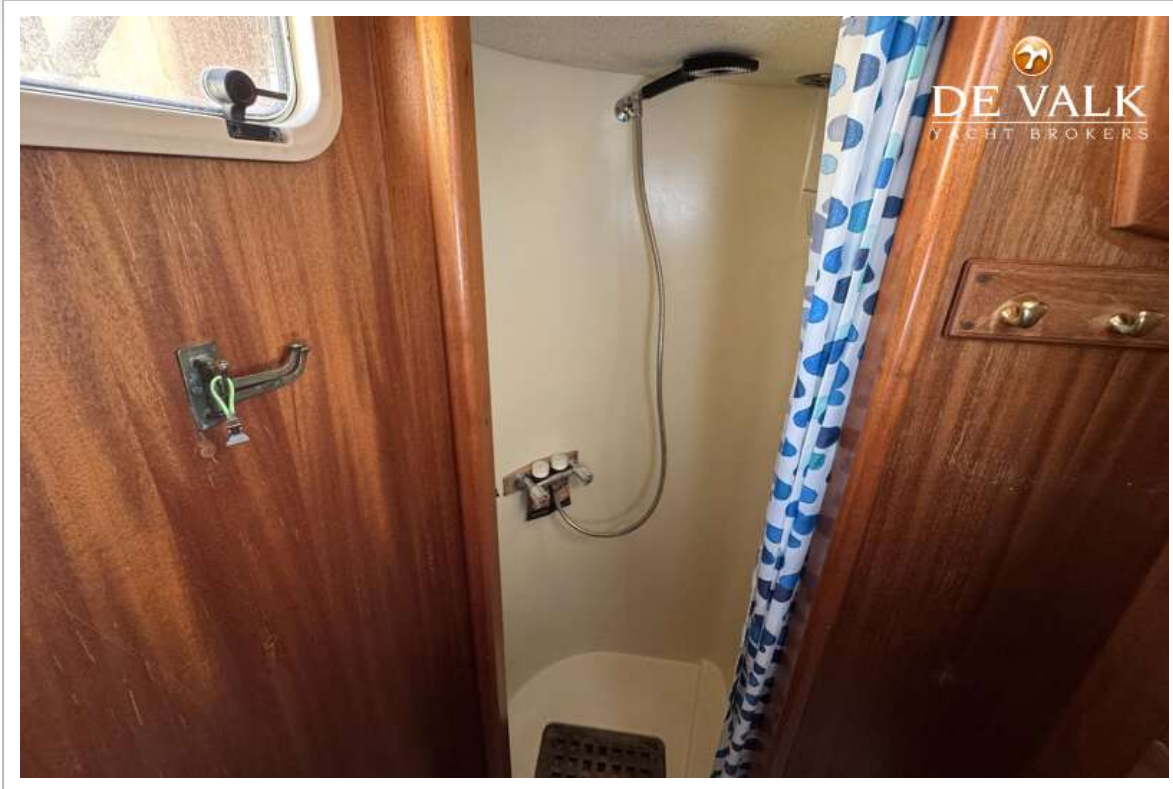
NAJAD 510



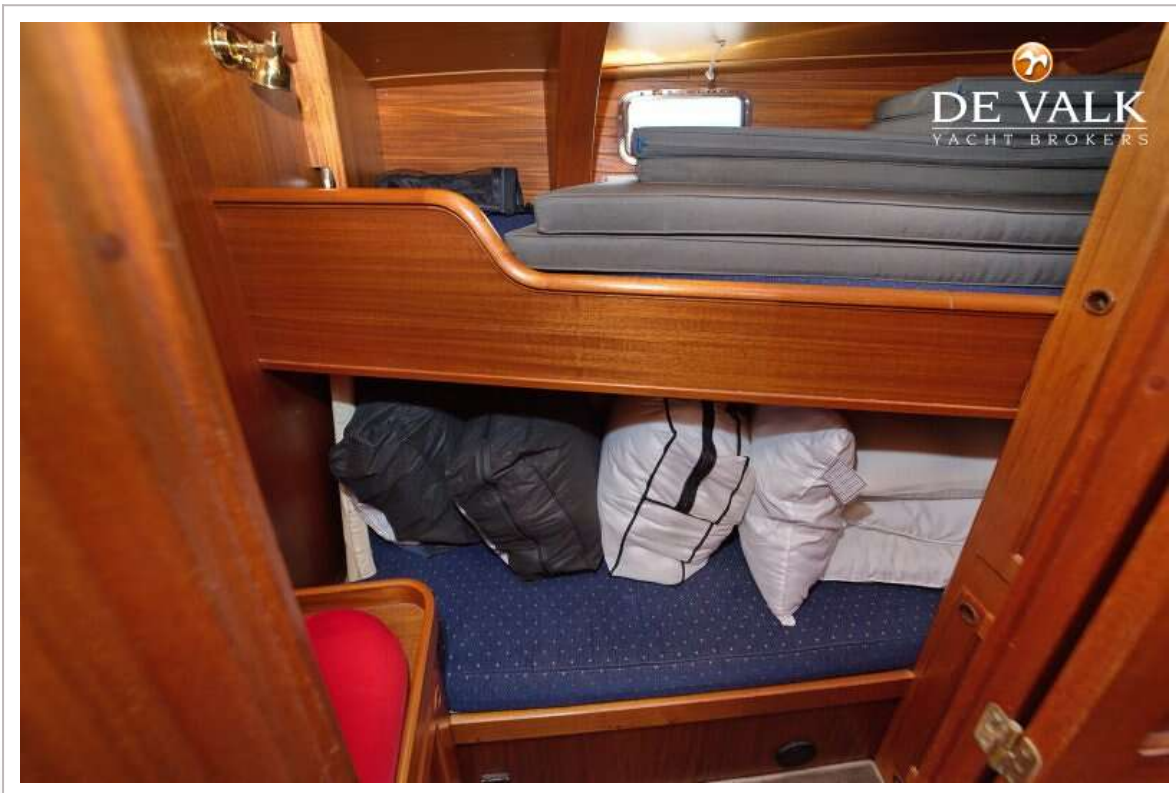
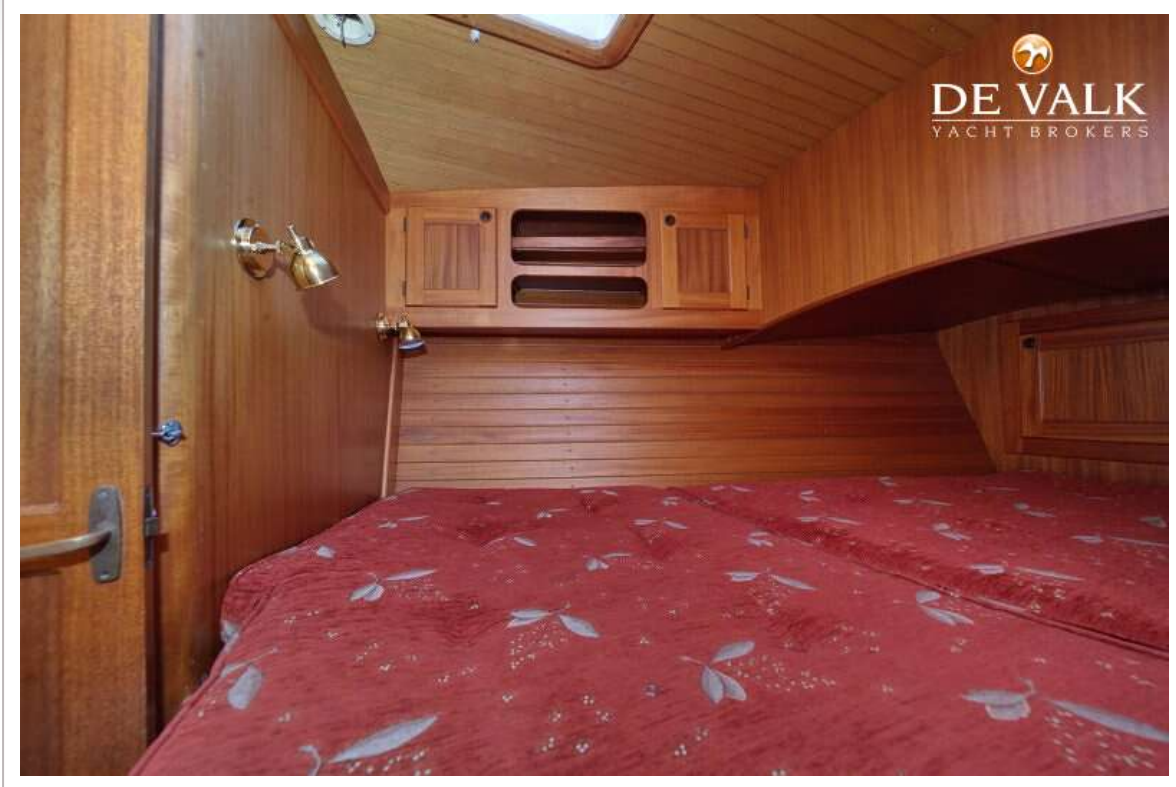
NAJAD 510



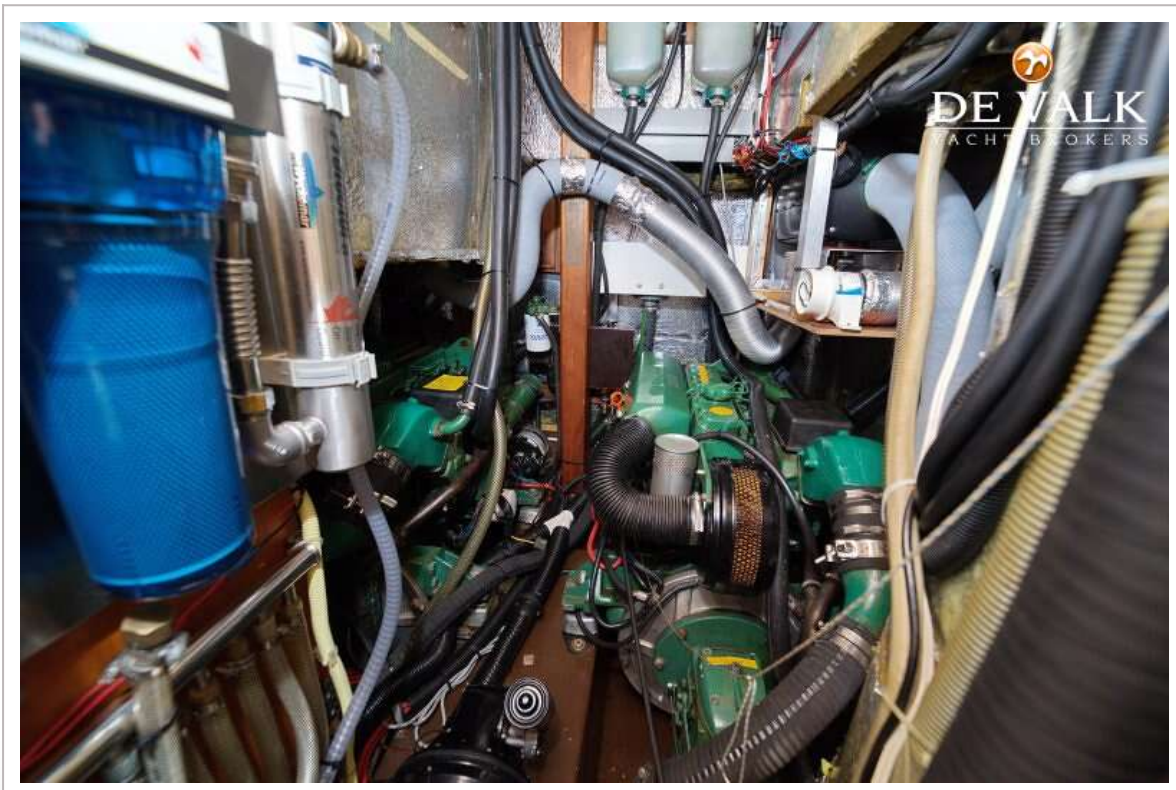
NAJAD 510



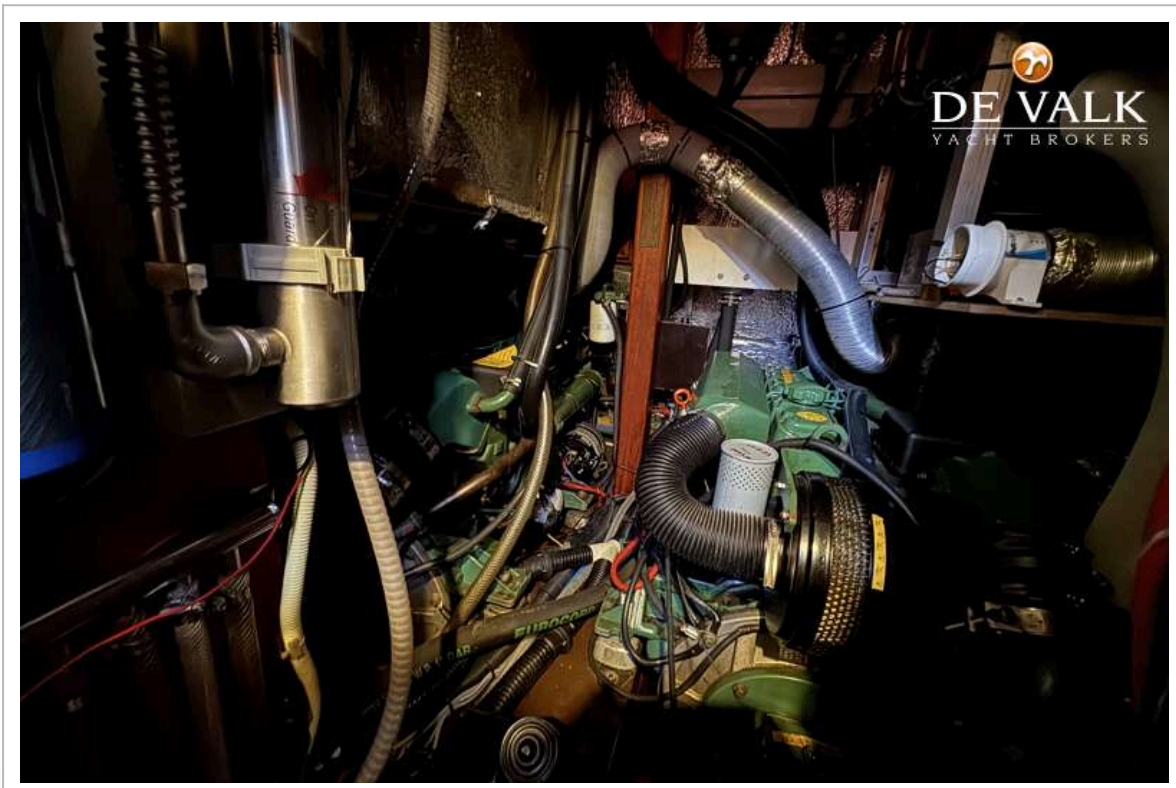
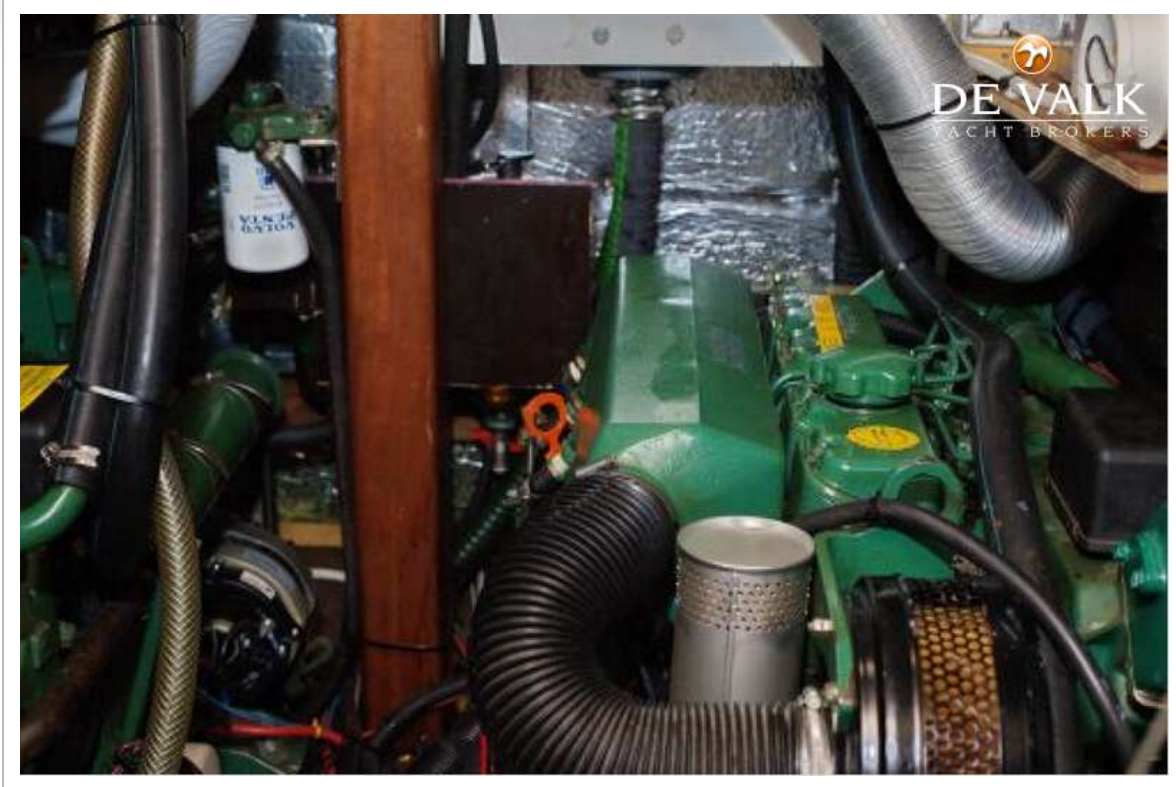
NAJAD 510



NAJAD 510



NAJAD 510



NAJAD 510

