



DE VALK
YACHT BROKERS



PUNCH 1500 LC



DE VALK
YACHT BROKERS

PUNCH 1500 LC

KOMMENTARE DES MAKLERS

A well proven bluewater catamaran, extensively upgraded and ready to sail, Shambala is built by Multicap Caraïbes to the highly regarded Mortain & Mavrikios design. Constructed in epoxy laminated marine plywood, she offers excellent structural integrity. Built in 2002 and held by only her second owner since 2016, she has benefited from two major refits completed in 2018 and again in 2024/25. Please contact our yacht broker for more details and information. Asking Euro 330,000 (VAT Paid). Offers are invited.

Maarten de Kroon

TECHNISCHE DATEN

Maße	14.90 x 8.10 x 1.40 (m)	Werft	Multicap Caraïbes, Martinique
Baujahr	2002	Kabinen	4
Material	Holz-epoxy	Kojen	8
Motor(en)	2 x Volvo Penta D2-55 diesel	PS/kW	2 x 110.00 (PS), 80.96 (kW)
Angebotspreis	€ 330.000 (MwSt. Bezahlt)	Liegeplatz	Thailand

KONTAKT

Verkaufsbüro	De Valk Asia	Telefon	+65 826 679 95
Adresse		E-Mail	asia@devalk.nl
	AS		

HAFTUNGSAUSSCHLUSS

Diese Angaben erfolgen nach bestem Wissen, können jedoch nicht garantiert werden.



PUNCH 1500 LC

ALLGEMEIN

Modell	PUNCH 1500 LC
Typ	katamaran segelyacht
Rumpflänge (m)	14,90
Breite (m)	8,10
Tiefgang (m)	1,40
Baujahr	2002
Werft	Multicap Caraibes, Martinique
Land	Frankreich
Entwerfer	Mortain - Mavrikios
Gewicht (t)	15
CE Norm	A
Rumpfmateri al	Holz-epoxy
Rumpffarbe	Beige
Art Kiel	Flossen Kiel
Material Aufbauten	Holz kern
Deckmaterial	Holz kern
Antifouling (Jahr)	2024
Fenster Einfassung	Aluminium
Fenster Material	Sicherheitsglas
Decks Luke	ja
Treibstofftank (Liter)	Kunststoff 150
Treibstofftank 2 (Liter)	Kunststoff 150
Füllstandsanzeige (Treibstofftank)	ja
Trinkwassertank (Liter)	Kunststoff 2x 300
Füllstandsanzeige (Trinkwasser)	ja
Fäkaelien Tank (Liter)	2x 105
Fäkaelien Tankablauf	ja
Radsteuerung	Kabelsteuerung
Aussen Steuerung	ja
Not-Pinne	ja



Weitere Info Rumpf

Epoxy laminated plywood

Weitere Info

Trampolines 2025

UNTERKUNFT

Kabinen

4

Kojen

8

Fussboden

Holz

Salon

ja

Standhöhe Salon (m)

2

Klima Anlage

Domestic 220v

Navigation Zenter

ja

Kartentisch

ja

Dinette

ja

Schiebetür zum Cockpit

ja

Kombüse

ja

Arbeitsfläche

Corian

Spülbecken

Edelstahl Double

Herd

Gas Eno 3 burner

Ofen

Eno

Gas-Alarm

ja

Mikrowelle

ja

Kuhlschrank

2x 12v

Warmwasser System

uber Motor 45 l

Wasserdruck System

elektrisch

Schnellkoch Kanne

ja

Kaffeemaschine

ja

Geschirrausstattung

For 8 persons

Eignerkabine

Doppelbett 160 x 180

Kleiderschrank

Regale und hängend

Badezimmer

en suite

Toilet

en suite



Toilette System	elektrisch
Handwaschbecken	im Badezimmer
Dusche	en suite
Gästekabine 1	Doppelbett 160 x 200
Kleiderschrank	Regale und hängend
Badezimmer	en suite
Toilette	en suite
Toilette System	elektrisch
Handwaschbecken	im Badezimmer
Dusche	en suite
Gästekabine 2	Doppelbett 140 x 180
Kleiderschrank	Regale und hängend
Badezimmer	gemeinsam
Toilette	gemeinsam
Toilette System	elektrisch
Handwaschbecken	im Badezimmer
Dusche	gemeinsam
Gästekabine 3	Doppelbett 140 x 200
Kleiderschrank	Regale und hängend
Badezimmer	ja
Toilette	gemeinsam
Toilette System	elektrisch
Handwaschbecken	im Badezimmer
Dusche	gemeinsam

MASCHINEN

Motoranzahl	2
Marke	Volvo Penta
Typ	D2-55
PS	110
kW	80.96



PUNCH 1500 LC

Kraftstoffart	Diesel
Installiert im Jahr	2002
Höchstgeschwindigkeit (Kn)	12
Marschgeschwindigkeit (Kn)	9
Verbrauch (l/h)	7
Reichweite (nm)	400
Motorstunden	???
Antrieb	Saildrive
Propeller Typ	falt 2018
Propellerblätter	3
Hand Bilgenpumpe	ja
Elektrische Bilgenpumpe	ja
Bilge Alarm	ja
Generator	Fisher Panda 5000i
Betriebstunden Generator	406
Starterbatterie	2 x 2024
Versorgungsbatterie	2018, 3x 200A Lithium
Batterie Monitor	ja
Batterie Ladegerät	2019 Mastervolt 100A
Umwandler	2019, Cotek SP-1000
Solar panele	2019, 2x 240W
Landstrom	mit Kabel
Wasserbereiter	Aquabase 60l/h, 12v
Weitere Info	2x extra alternators 12v/60A

NAVIGATION

Kompass	ja
Tiefenanziege	2018
Logge	2018
Windlupe anzeige	2019
Tochter anzeige	2019, at helm



UKW	2022 Uniden
Portabel UKW	2022 Icom
Radar	2022 Furuno Mod 1815
Plotter/GPS	2018 Furuno GP-32
AIS Transponder	2019, Camino AIS B with splitter
Epirb	2024, NEB-20000
Navigation Beleuchtung	2018, Aqua Signal LED

AUSRÜSTUNG

Sonnenschirm	2022
Cockpit Polster	ja
Cockpit Tisch	ja
Cockpit Sessel	ja
Heckdusche	ja
Anker	Spade 35kg
Ankerkette	65m, 12mm
Anker 2	Fortress FX 37
Ankerkette	10m + line
Ankerwinde	elektrisch Lofrans Tigre 12v 1200W
Gangspill	ja
Beiboot	fest Rumpf 2025, Allstar SR 290 Hypalon, alu hull
Ausserborder	2021, Yamaha 9.9hp, 4 stroke
Ausserborder Halterung	ja
Davits	ja
See Reling	Draht/Seil
Rettungsinsel	Arimar pack B
Rettungsinsel (Pers)	8
Letzte Wartung Rettungsinsel	Up to date
Schwimvesten	8x inflatable
Rettungsboje	2x
Sicherheitsleine auf Deck	Dyneema



Fenderkissen	6x
Festmacher	2018, 18mm 2x 10m, 2x 15m
Reserve Teilen	ja
Werkzeug	ja
Radio-CD Spieler	ja
Lautsprecher im Pflicht	ja
Lautsprecher im Salon	ja
Feuerloscher	5x ABC
Letzte Wartung Feuerloscher	Up to date
Weitere Info	2 pax inflatable kayak
Weitere Info	Snorkelling gear

RIGG

Rig	Fraktionell
Stehendes Gut	Drahtseil 2018
Marke Mast	Sparcraft 2018
Material Mast	Aluminium
Salings	2 pairs
Großsegel	2018 spectra carbon
Großsegel-Persenning	2020 lazy bag
Latten traveller	ja
Durchelatted großsegel	ja
Genua	Dacron, old
Rollreffanlage	Profurl N52-S
Gennaker	2020, on Facnor furler FX 4500
A-symmetrischen Spi	2002
Reff Vorrichtung	Reffleinen
Primare Schot Winschen	5x Anderson 46 ST
Sekundaire Schot Winschen	2x Anderson 52 ST
Gennaker-Baum	2018



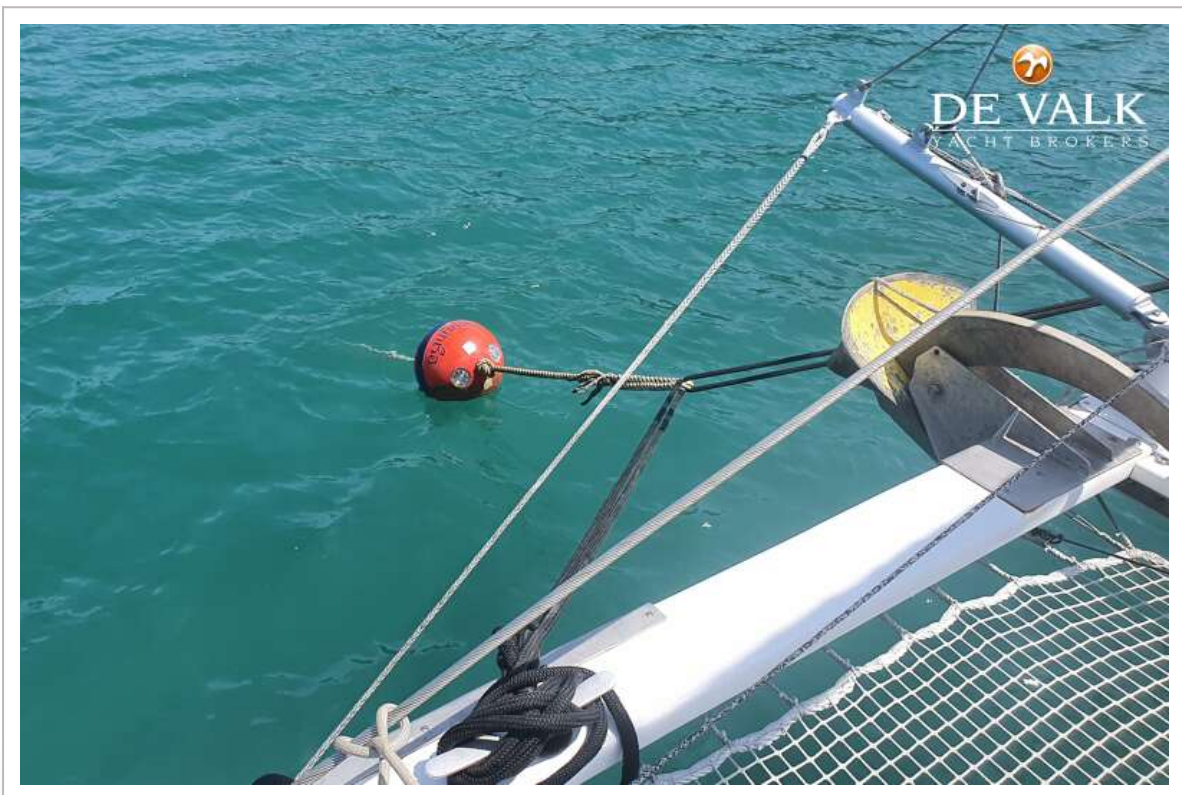
PUNCH 1500 LC



PUNCH 1500 LC



PUNCH 1500 LC



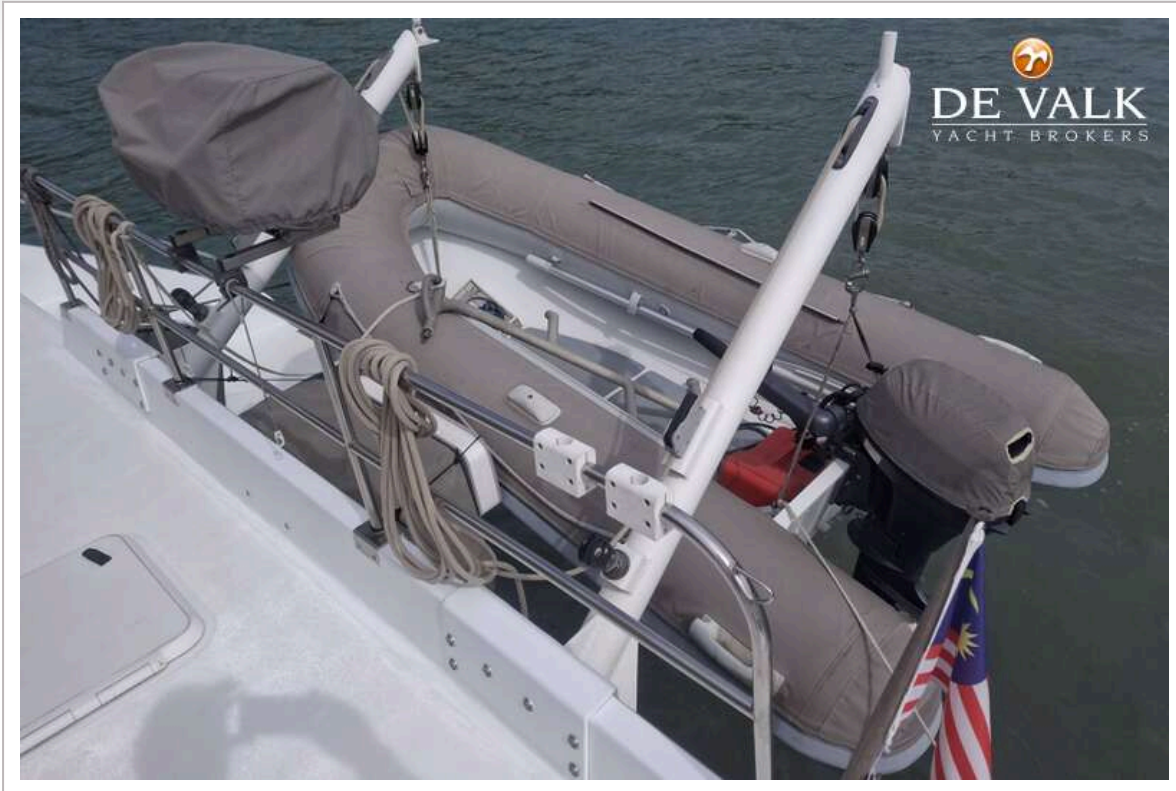
PUNCH 1500 LC



PUNCH 1500 LC



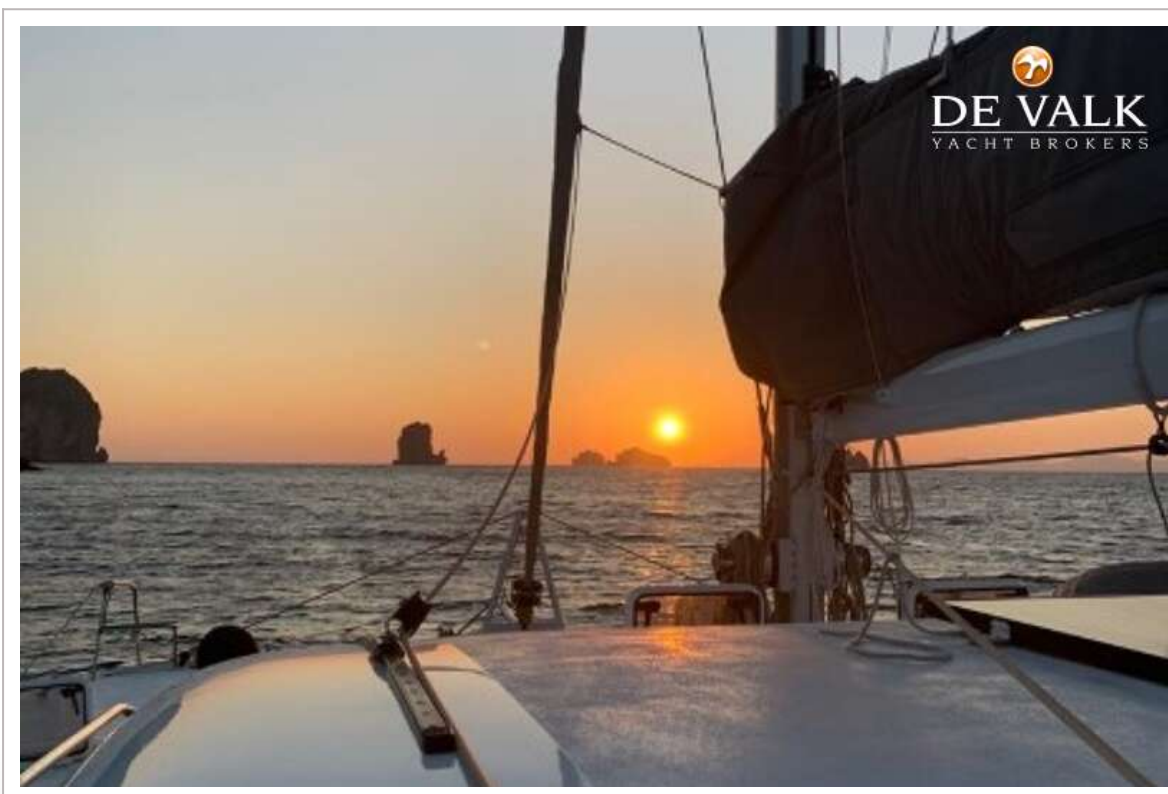
PUNCH 1500 LC



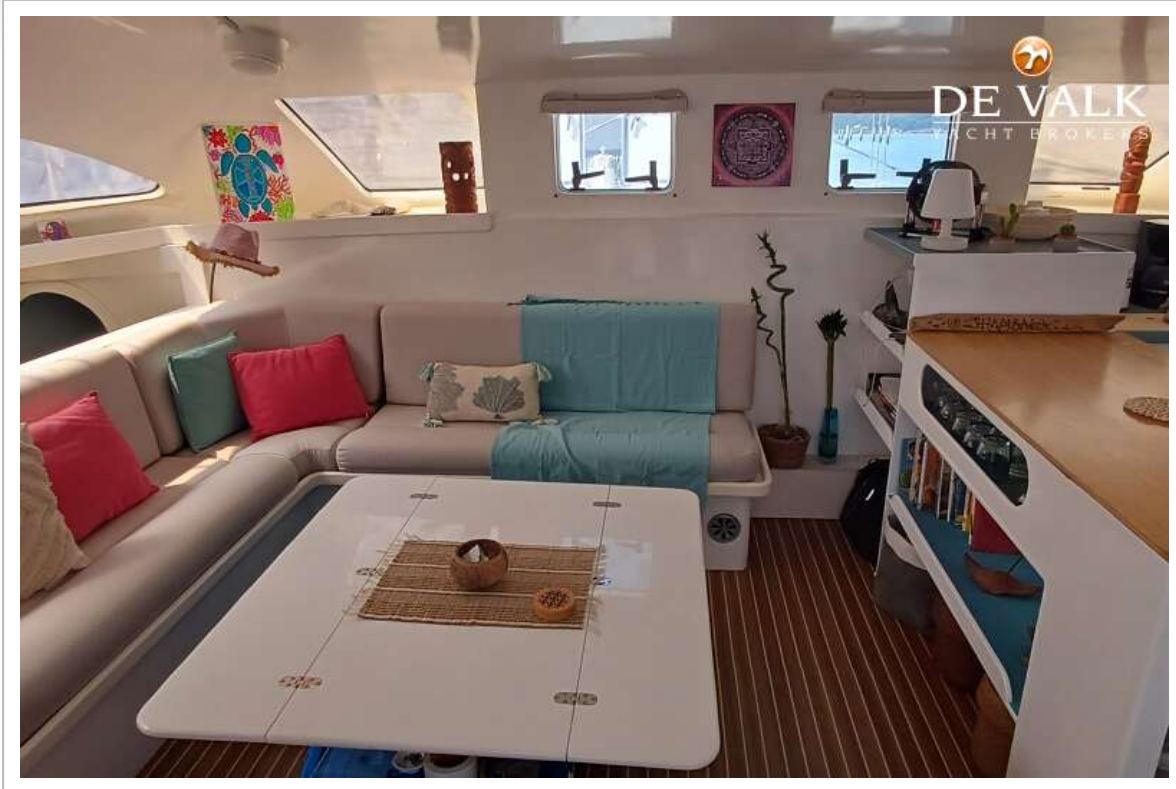
PUNCH 1500 LC



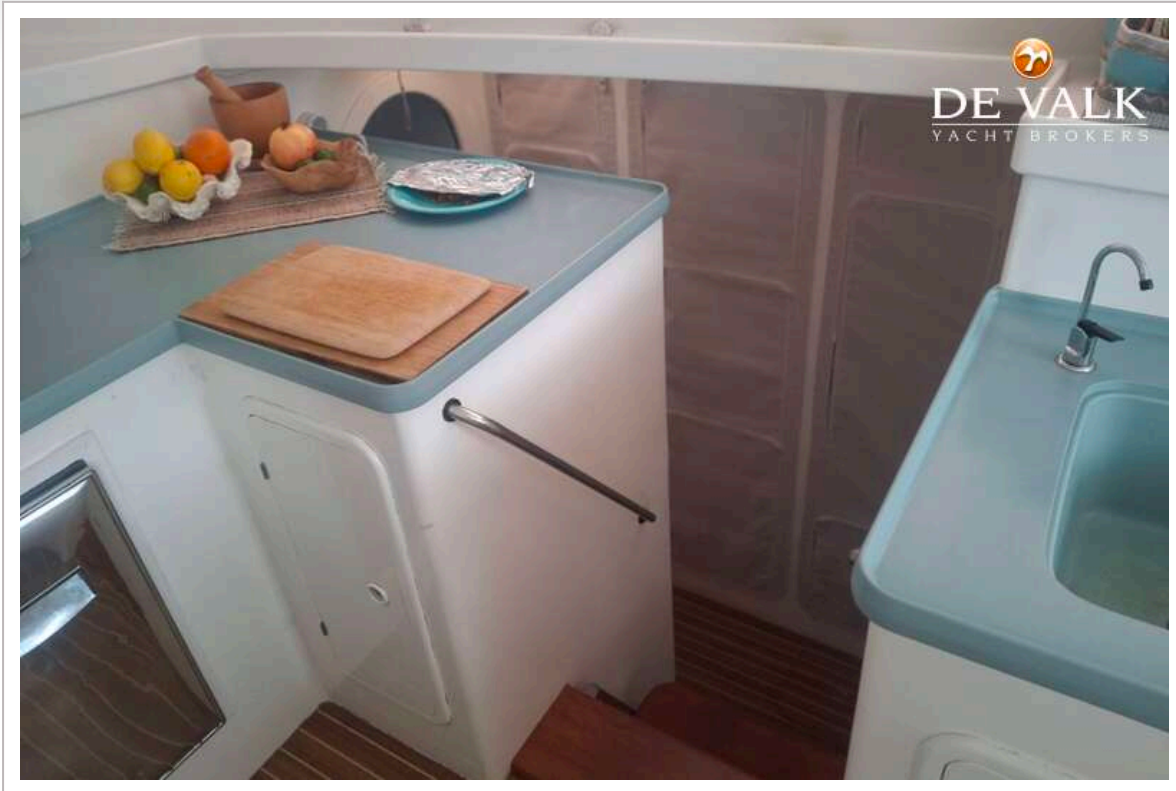
PUNCH 1500 LC



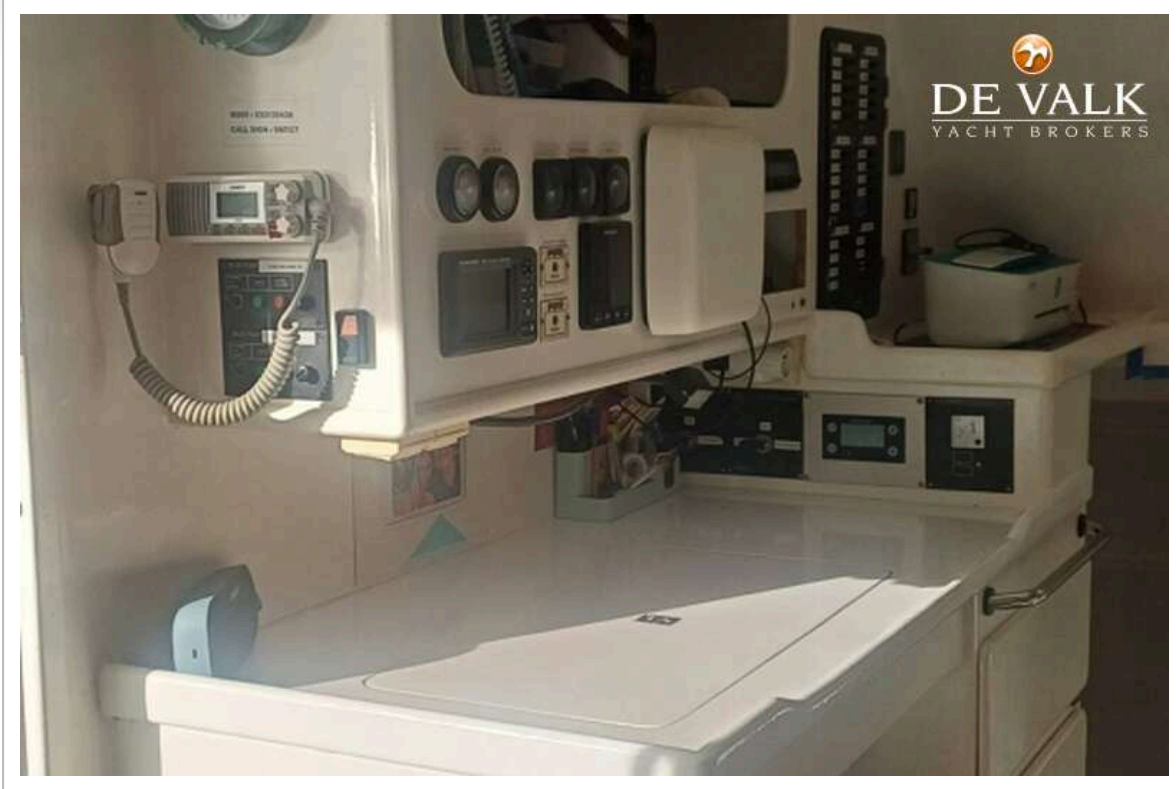
PUNCH 1500 LC



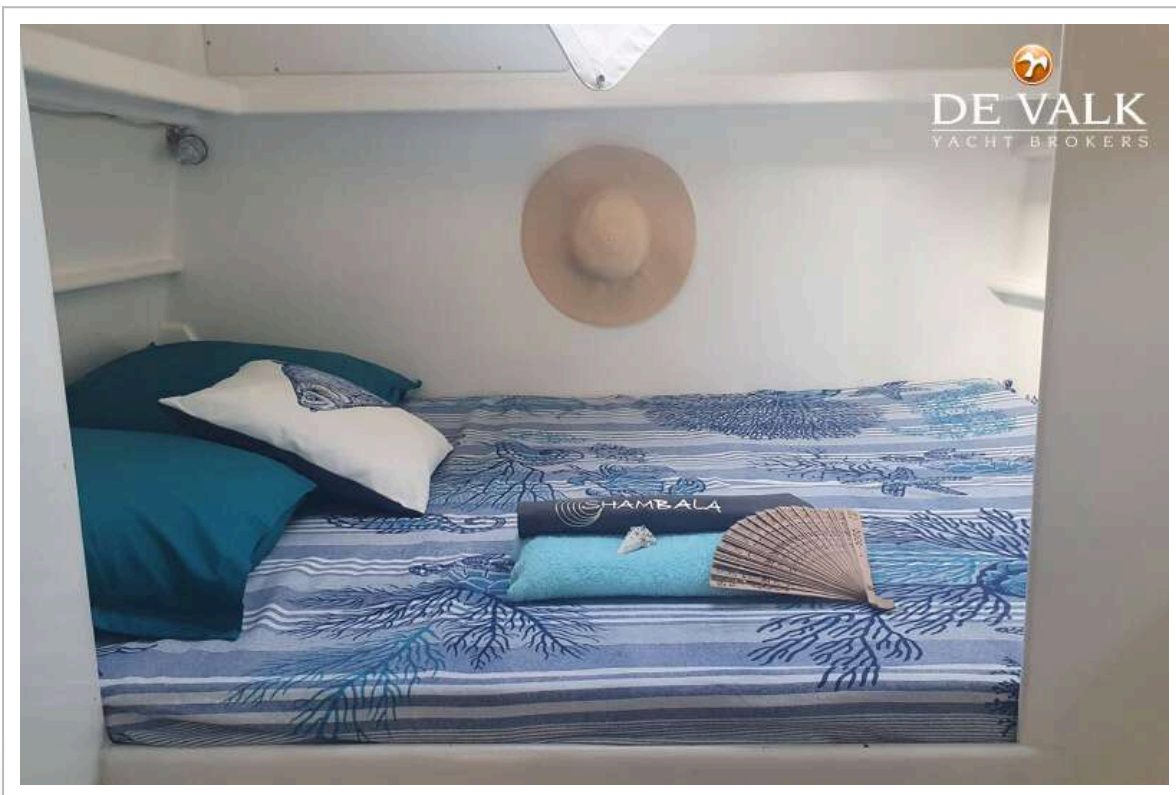
PUNCH 1500 LC



PUNCH 1500 LC



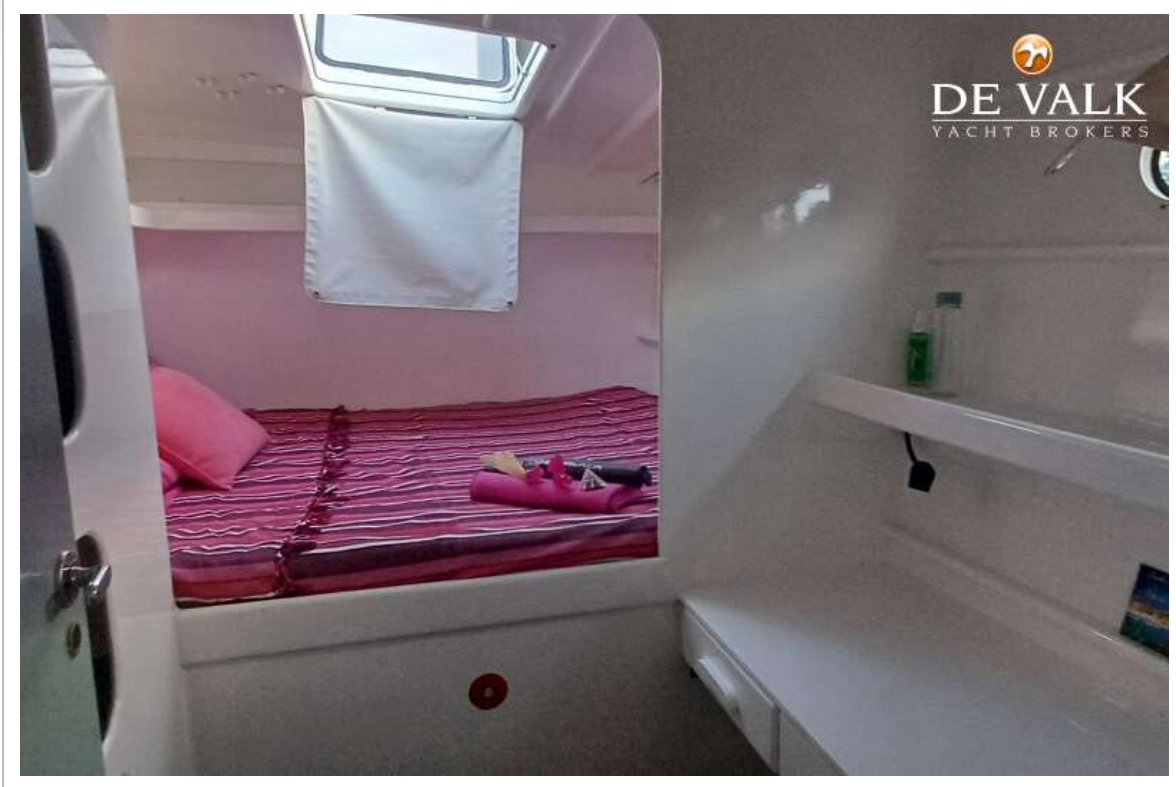
PUNCH 1500 LC



PUNCH 1500 LC



PUNCH 1500 LC



PUNCH 1500 LC



PUNCH 1500 LC

