



DE VALK
YACHT BROKERS



JEANNEAU SUN ODYSSEY 39 DS



DE VALK
YACHT BROKERS

KOMMENTARE DES MAKLERS

The Jeanneau Sun Odyssey 39 DS is a well-regarded cruising yacht known for its spacious, light-filled interior due to the deck saloon design and large windows. It features a comfortable and functional cockpit with twin wheels and easy-to-handle lines, and it is praised for its comfortable performance and elegant aesthetics, making it a great choice for cruising with family or couples. Don Shimoda has always been on a French Flag, is in good condition, well equipped and ready for her next adventure.

Zoë Ann Clark

TECHNISCHE DATEN

Maße	11.62 x 3.47 x 2.00 (m)	Werft	Jeanneau
Baujahr	2007	Kabinen	2
Material	GFK	Kojen	6
Motor(en)	1 x Yanmar 3JH4E diesel	PS/kW	40.00 (PS), 29.44 (kW)
Angebotspreis	€ 94.000 (MwSt. Nicht bezahlt)	Liegeplatz	beim Verkaufsbüro

KONTAKT

Verkaufsbüro	De Valk Almeria	Telefon	+34 950 497 825
Adresse	Puerto Deportivo, Darsena de la Batea 42 04711 Almerimar ES	E-Mail	almeria@devalk.nl

HAFTUNGSAUSSCHLUSS

Diese Angaben erfolgen nach bestem Wissen, können jedoch nicht garantiert werden.



ALLGEMEIN

Modell	JEANNEAU SUN ODYSSEY 39 DS
Typ	Segelyacht
Rumpflänge (m)	11,62
Wasserlinienlänge (m)	10,72
Breite (m)	3,47
Tiefgang (m)	2,00
Baujahr	2007
Lancierung	2007
Werft	Jeanneau
Land	Frankreich
Entwerfer	Marc Lombard
Gewicht (t)	7,33
Ballast (Ton)	Gusseisen 2,280t
CE Norm	A
Rumpfmaterial	GFK
Rumpffarbe	Weiß
Rumpfform	V-shaped hull
Art Kiel	Flossen Kiel mit Wulst
Material Aufbauten	GFK
Stossliste	Holz
Deckmaterial	GFK
Deck Finish	Antirutsch Belag
Deck Finish Aufbauten	Antirutsch Belag
Pflicht Bedeckung	Teak
Antifouling (Jahr)	ja
Fenster Einfassung	Aluminium
Fenster Material	Perspex
Treibstofftank (Liter)	Kunststoff 130
Trinkwassertank (Liter)	Kunststoff 355
Fäkaelien Tank (Liter)	Kunststoff 85



Radsteuerung	Twin
Not-Pinne	ja
UNTERKUNFT	
Kabinen	2
Kojen	6
Achterdeck	ja
Heizung	elektrisch 220V Eberspacher
Kartentisch	ja
Dinette	ja
Dinette zum umbauen	ja
Kombüse	ja
Arbeitsfläche	Corian
Spülbecken	Edelstahl Double
Herd	ja
Ofen	ENO
Mikrowelle/Backofen Kombi	220V
Kuhlschrank	ja
Gefrier Truhe	ja
Warmwasser System	ja
Hand und/oder Fusspumpe	ja
Kaffeemaschine	ja
Geschirrausstattung	ja
Eignerkabine	Doppelbett
Länge Bett (m)	2m
Kleiderschrank	hängend/Schublad/Regale
Badezimmer	ja
Toilet	ja
Toilette System	elektrisch
Handwaschbecken	ja
Dusche	ja



Gästekabine 1	Doppelbett
Länge Bett (m)	2m
Kleiderschrank	Regale
Badezimmer	ja
Toilette	ja
Toilette System	elektrisch
Handwaschbecken	ja
Dusche	ja

MASCHINEN

Motoranzahl	1
Marke	Yanmar
Typ	3JH4E
PS	40
kW	29.44
Kraftstoffart	Diesel
Installiert im Jahr	2007
Marschgeschwindigkeit (Kn)	7
Kühlungssystem Motor	indirekte Wärmetauscher
Antrieb	Schraubenwelle
Bugschraube	elektrisch
Exhaust	wassergekühlt
Propeller Typ	fest New 2025
Propellerblätter	3
Hand Bilgenpumpe	ja
Elektrische Bilgenpumpe	ja
Generator	ja
Starterbatterie	95Ah
Versorgungsbatterie	3 x 102Ah Premium Booster Marine
Bugschraubebatterie	ja
Batterie Ladegerät	Victron



Umwandler	Victron
Solar panele	4x100W
Landstrom	ja
Automatischen Positionssystem	ja
Wasserbereiter	Dessalator D60

NAVIGATION

Kompass	2 Plastimo
Multi Control Display	Raymarine
Tiefenanziege	ja
Tiefenanziege/Logge	Raymarine ST60+
Windlupe anzeige	Raymarine ST60+
Tochter anzeige	ja
UKW	Standard Horizon Matrix AIS/GPS
Portabel UKW	ja
Autopilot	Raymarine Autohelm ST6000
Radar/GPS/Plotter	Raymarine E80
Epirb	Ocean signal
Navigation Beleuchtung	ja
Weitere Info	Iridium phone

AUSRÜSTUNG

Spritzverdek	ja
Bimini	ja
Sonnenschirm	ja
Cockpit Polster	ja
Cockpit Tisch	ja
Badeleiter	Edelstahl
Heckdusche	ja
Anker	Spade 25Kg
Ankerkette	60m



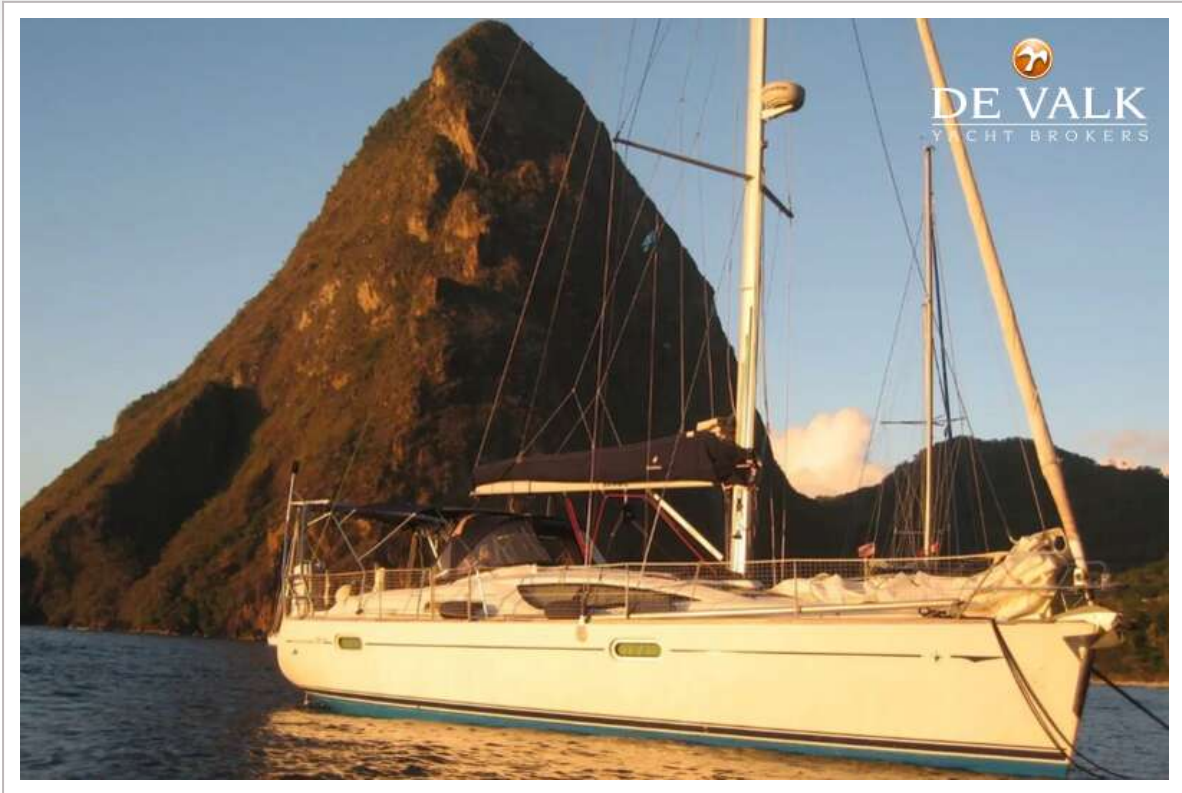
Ankerwinde	elektrisch New
Beiboot	Marine UL 250
Ausserborder	Tohatsu 9.6 CV
Rettungsinsel	Sea safe
Radar Reflektor	ja
Fenderkissen	ja
Festmacher	ja
TV	Philips
Radio-CD Spieler	New Pioneer
Surround Sound System	ja
Lautsprecher im Pflicht	ja
Lautsprecher im Salon	ja
Feuerloscher	ja

RIGG

Rig	Sloop
Stehendes Gut	Drahtseil August 2022
Marke Mast	Seldén
Material Mast	Aluminium Selden
Salings	2 sets
Großsegel	Elystrom
Durchelatted großsegel	ja
Genua	ja
Rollreffanlage	Profurl
Gennaker	ja
Genua Schotwischen	2 Harken 40 ST 2 speed manual
Multifunktional Wischen	Fall/Schot wischen 2 Harken 40 ST 1 electric 1 manual
Gennaker-Baum	Aluminium



JEANNEAU SUN ODYSSEY 39 DS



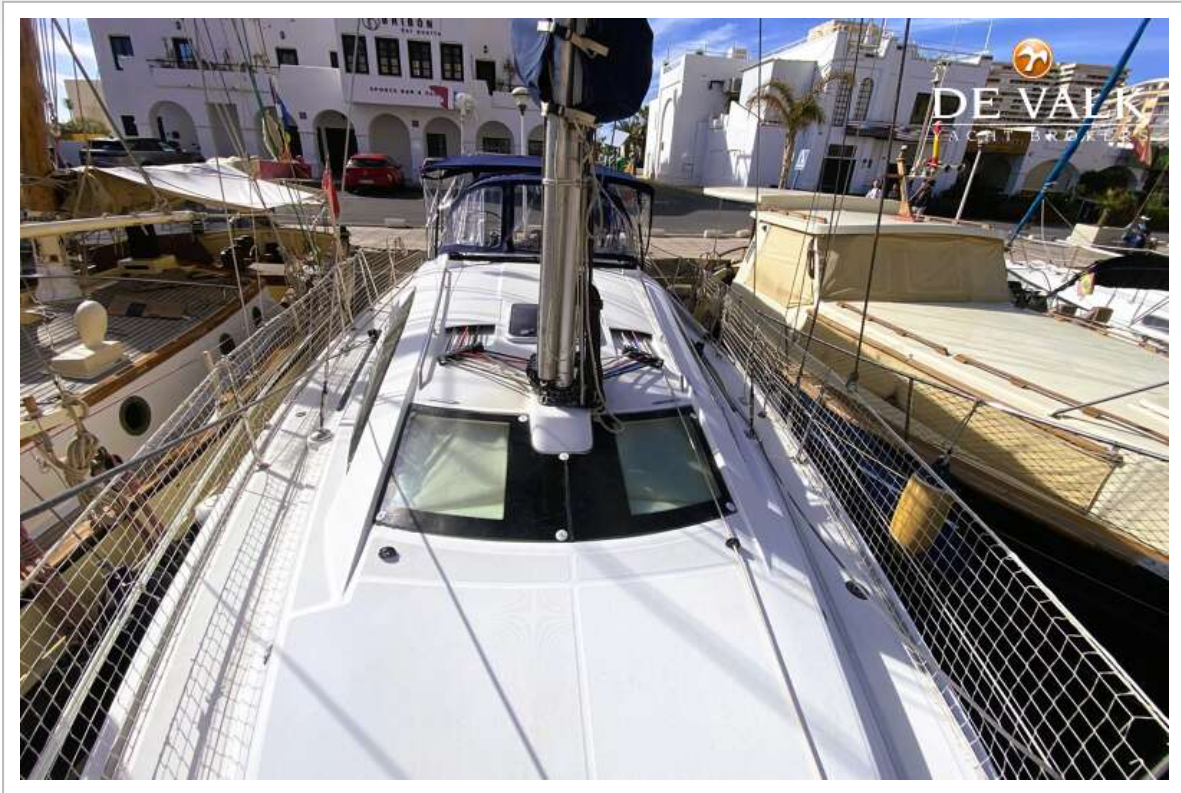
JEANNEAU SUN ODYSSEY 39 DS



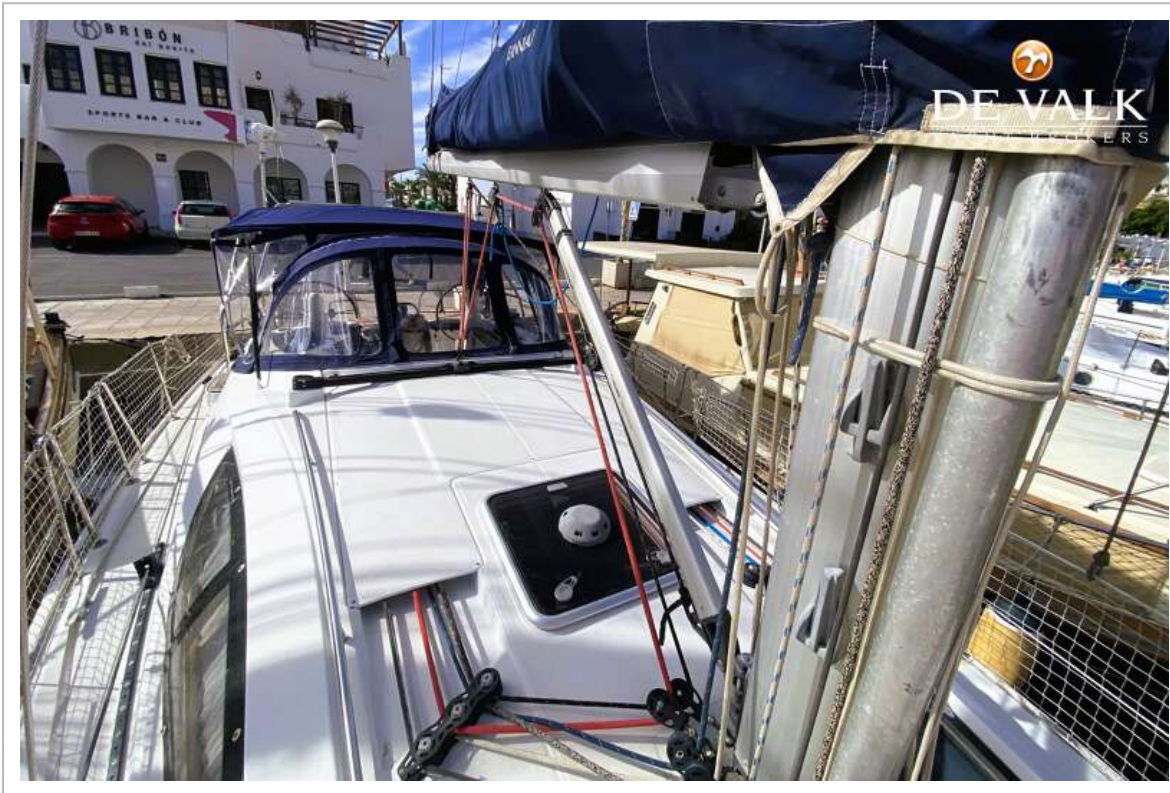
JEANNEAU SUN ODYSSEY 39 DS



JEANNEAU SUN ODYSSEY 39 DS



JEANNEAU SUN ODYSSEY 39 DS



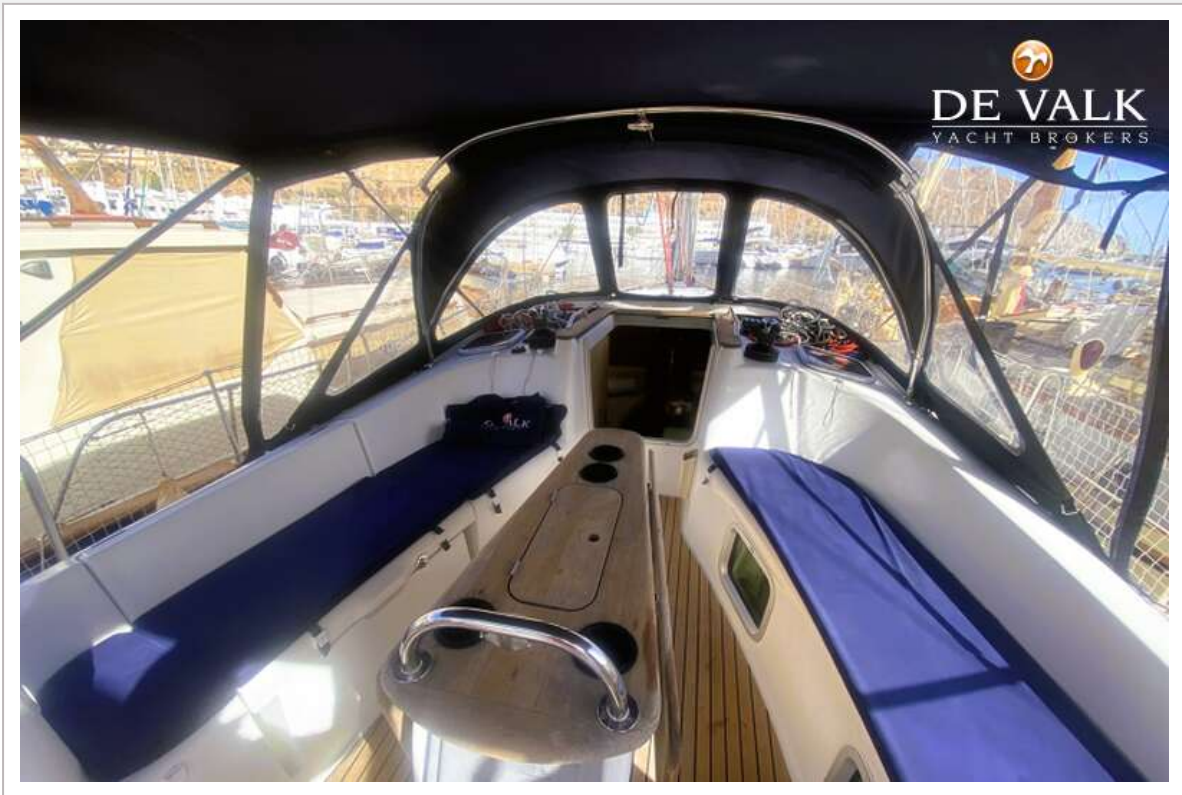
JEANNEAU SUN ODYSSEY 39 DS



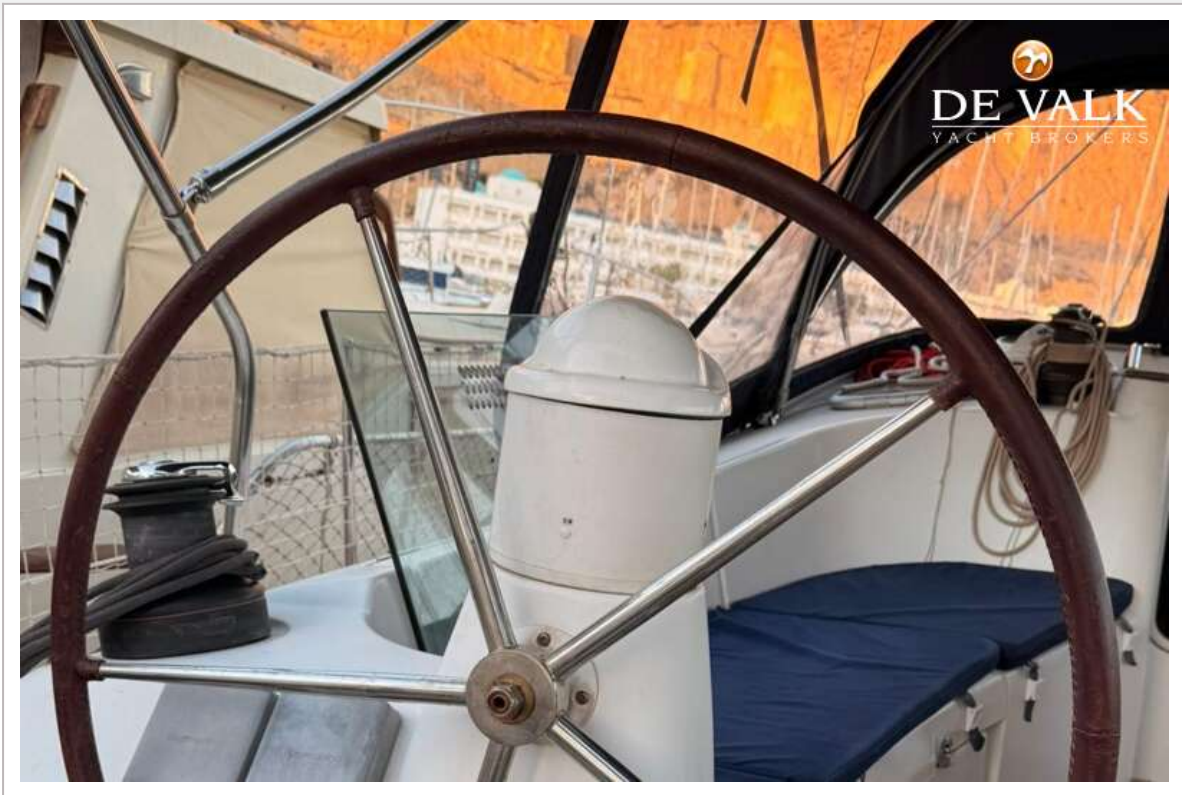
JEANNEAU SUN ODYSSEY 39 DS



JEANNEAU SUN ODYSSEY 39 DS



JEANNEAU SUN ODYSSEY 39 DS



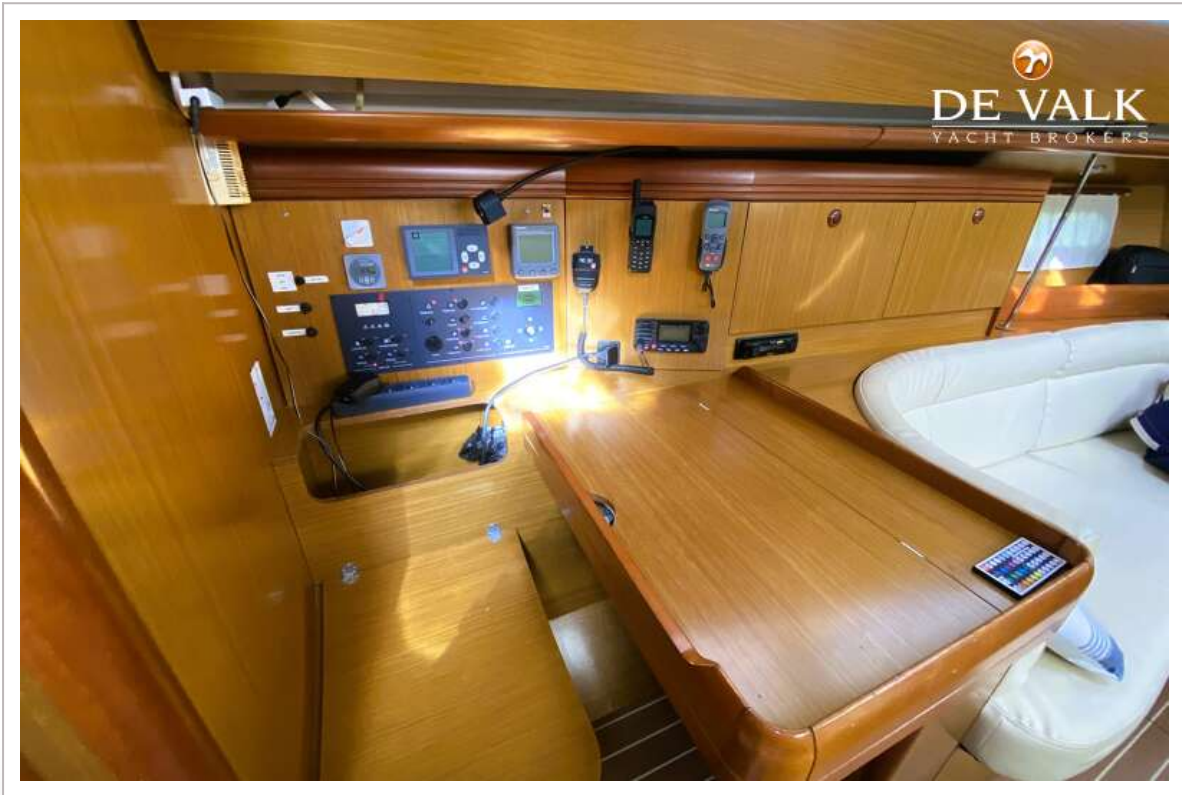
JEANNEAU SUN ODYSSEY 39 DS



JEANNEAU SUN ODYSSEY 39 DS



JEANNEAU SUN ODYSSEY 39 DS



JEANNEAU SUN ODYSSEY 39 DS



JEANNEAU SUN ODYSSEY 39 DS



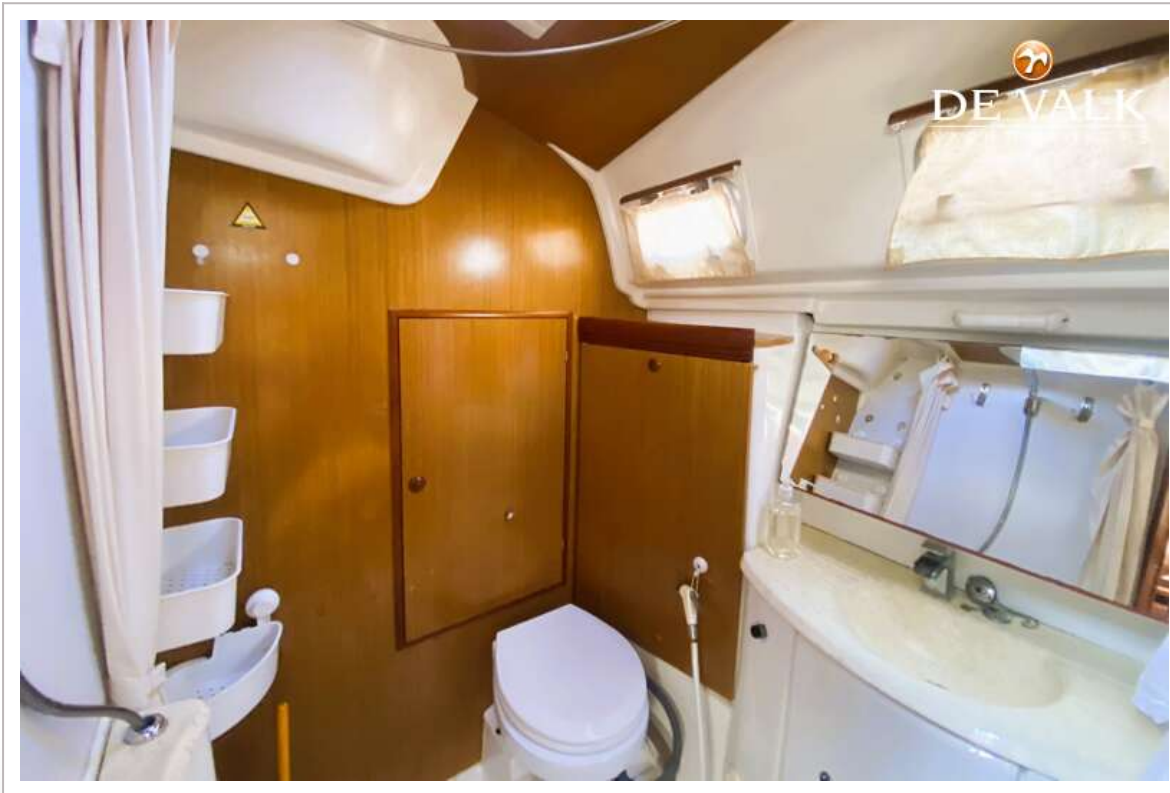
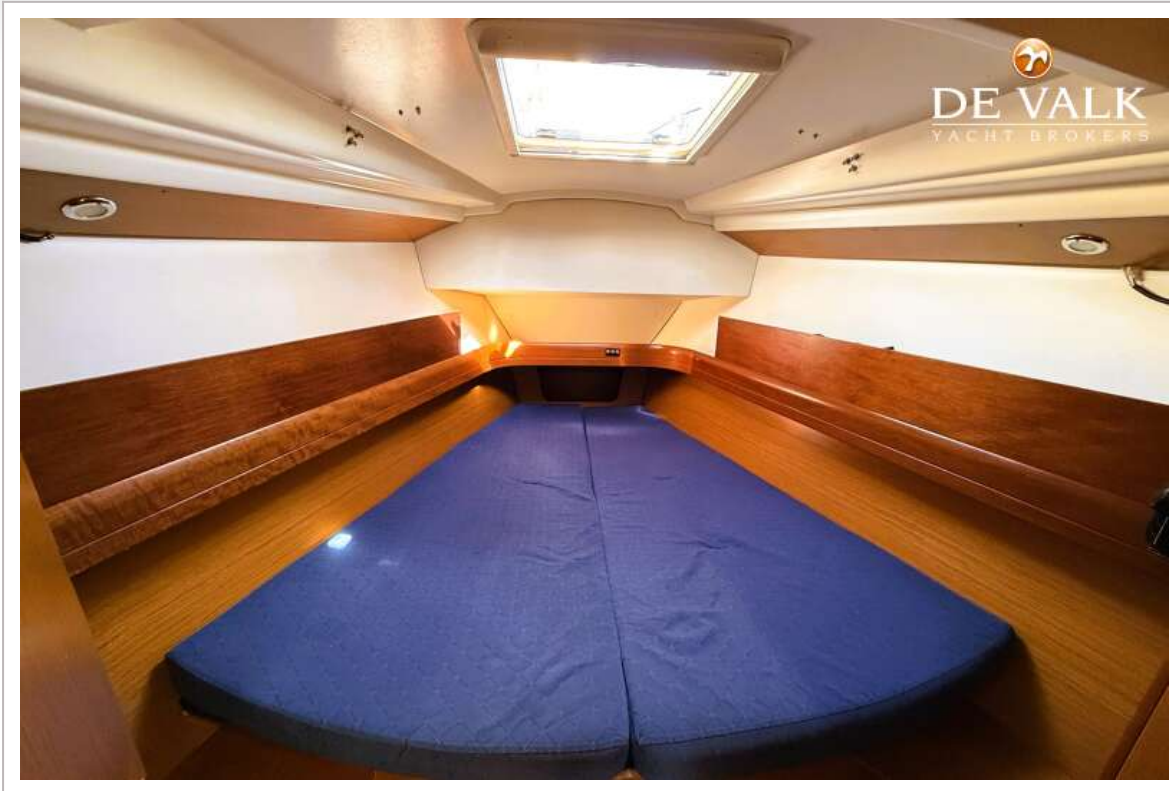
JEANNEAU SUN ODYSSEY 39 DS



JEANNEAU SUN ODYSSEY 39 DS



JEANNEAU SUN ODYSSEY 39 DS



JEANNEAU SUN ODYSSEY 39 DS

