



DE VALK  
YACHT BROKERS



## BENETEAU OCEANIS 45



DE VALK  
YACHT BROKERS

## KOMMENTARE DES MAKLERS

Well-equipped and professionally maintained Beneteau Oceanis 45 in very good condition. This lightly used and up-to-date cruiser offers a spacious 3-cabin layout with two heads, one with electric toilet and separate shower. Equipped with bow and stern thruster for effortless manoeuvring, plus new interior cushions for a fresh modern look. With solid sailing performance, generous storage and a comfortable cockpit, she is an excellent choice for family cruising or longer stays on board. Viewing highly recommended.

*Jochem Heijermans*

## TECHNISCHE DATEN

<b>Maße</b>	13.50 x 4.49 x 2.27 (m)	<b>Werft</b>	Chantiers Beneteau FRA
<b>Baujahr</b>	2012	<b>Kabinen</b>	3
<b>Material</b>	GFK	<b>Kojen</b>	6
<b>Motor(en)</b>	1 x Yanmar 4JH5CE diesel	<b>PS/kW</b>	55.00 (PS), 40.48 (kW)
<b>Angebotspreis</b>	€ 247.500 (MwSt. Bezahlt)	<b>Liegeplatz</b>	elsewhere / nicht im Verkaufsbüro

## KONTAKT

<b>Verkaufsbüro</b>	De Valk Belgium	<b>Telefon</b>	+32 586 80 218
<b>Adresse</b>	1401 PT Nieuwpoort BE	<b>E-Mail</b>	belgium@devalk.nl

## HAFTUNGSAUSSCHLUSS

Diese Angaben erfolgen nach bestem Wissen, können jedoch nicht garantiert werden.



## ALLGEMEIN

<b>Modell</b>	BENETEAU OCEANIS 45
<b>Typ</b>	Segelyacht
<b>Rumpflänge (m)</b>	13,50
<b>Breite (m)</b>	4,49
<b>Tiefgang (m)</b>	2,27
<b>Durchfahrtshöhe (m)</b>	20,60
<b>Stehhöhe (m)</b>	2,00
<b>Baujahr</b>	2012
<b>Werft</b>	Chantiers Beneteau FRA
<b>Land</b>	Frankreich
<b>Entwerfer</b>	Finot - Conq & Nauta Design
<b>Gewicht (t)</b>	10,5
<b>Ballast (Ton)</b>	Gusseisen 2,8
<b>CE Norm</b>	A
<b>Rumpfmateri al</b>	GFK
<b>Rumpffarbe</b>	Weiß
<b>Art Kiel</b>	Wulstkiel
<b>Material Aufbauten</b>	GFK
<b>Deckmaterial</b>	GFK
<b>Deck Finish</b>	Teak
<b>Deck Finish Aufbauten</b>	Antirutsch Belag
<b>Pflicht Bedeckung</b>	Teak
<b>Antifouling (Jahr)</b>	2025
<b>Decksluke</b>	ja
<b>Bullauge</b>	ja
<b>Treibstofftank (Liter)</b>	Kunststoff 200
<b>Trinkwassertank (Liter)</b>	Kunststoff 370 (+ 200 ltr extra)
<b>Fäkaelien Tank (Liter)</b>	Kunststoff 64 + 80 ltr
<b>Fäkaelien Tankablauf</b>	Deck Verbind. + Uw Linie
<b>Radsteuerung</b>	Kabelsteuerung Lewmar twin (leather covered) steeringwheel



Not-Pinne	ja
<b>UNTERKUNFT</b>	
Kabinen	3
Kojen	6
Innen	Alpi mahogany
Fussboden	Parkett Mahogany
Salon	With U shaped saloon bench
Standhöhe Salon (m)	2,00 - 1,97
Heizung	Diesel Heißluft Planar (remote by app) with heating points in all cabins
Kartentisch	ja
Achterkabine	2x
Kombüse	L-Shaped - On Port Side - Headroom : 2,00 m
Arbeitsfläche	Kunststoff Grey
Spülbecken	Edelstahl 2 x
Herd	Gas Eno, 2 x burner
Ofen	Eno
Kuhlschrank	1 x Vitrifrigo front loader & 1 x top loader with a compressor
Gefrier Truhe	Small freezer compartment in the frontloader fridge
Warmwasser System	220V
Wasserdruck System	elektrisch
Hand und/oder Fusspumpe	ja
Eignerkabine	Französisch Bett In front cabin - Headroom : 1,95 m
Länge Bett (m)	2,00 x 1,65/1,75/1,65
Kleiderschrank	hängend/Schublad/Regale
Badezimmer	Headroom : 1,82 m
Toilet	en suite
Toilette System	elektrisch Jabsco Quiet Flush
Handwaschbecken	im Badezimmer
Dusche	en suite Seperate shower compartment - Headroom : 1,82 m



<b>Gästekabine 1</b>	Doppelbett Starboard aft cabin - Headroom : 1,94 m
<b>Länge Bett (m)</b>	2,00 x 1,55
<b>Kleiderschrank</b>	Regale und hängend
<b>Badezimmer</b>	gemeinsam
<b>Toilette</b>	gemeinsam
<b>Toilette System</b>	handbetrieb
<b>Handwaschbecken</b>	im Badezimmer
<b>Dusche</b>	gemeinsam Seperate shower compartment - Headroom : 1,82 m
<b>Gästekabine 2</b>	Doppelbett Port Side aft cabin - Headroom : 1,94 m
<b>Länge Bett (m)</b>	2,00 x 1,40
<b>Kleiderschrank</b>	Regale und hängend
<b>Weitere Info</b>	Heater burner (2026)

## MASCHINEN

<b>Motoranzahl</b>	1
<b>Marke</b>	Yanmar
<b>Typ</b>	4JH5CE
<b>PS</b>	55
<b>kW</b>	40.48
<b>Kraftstoffart</b>	Diesel
<b>Höchstgeschwindigkeit (Kn)</b>	7
<b>Marschgeschwindigkeit (Kn)</b>	6
<b>Verbrauch (l/h)</b>	3,5
<b>Motorstunden</b>	1300
<b>Kühlungssystem Motor</b>	indirekte Wärmetauscher
<b>Antrieb</b>	Schraubenwelle
<b>Motor bedienung</b>	Seilzug Kabel
<b>Bugschraube</b>	elektrisch
<b>Heckschraube</b>	elektrisch (2020)
<b>Exhaust</b>	wassergekühlt
<b>Propeller Typ</b>	falt



Hand Bilgenpumpe	ja
Elektrische Anlage	12V/220V
Starterbatterie	ja
Versorgungsbatterie	ja
Bugschraubebatterie	ja
Heckschraubebatterie	ja
Batterie Monitor	ja
Batterie Ladegerat	ja
Landstrom	mit Kabel

## NAVIGATION

Kompass	2 x Plastimo Olympic 135
Multi Control Display	B&G
Tiefenanziege	Simrad
Windlupe anzeige	B&G
UKW	B&G
Autopilot	Simrad
Ruderwinkel Anzeige	ja
Radar/GPS/Plotter	Simrad 12" (2024) + 2x Simrad
AIS Transceiver	ja
Navigation Beleuchtung	ja

## AUSRÜSTUNG

Spritzverdek	(2022)
Kuchenbude	(2022)
Cockpit Polster	ja
Cockpit Tisch	ja
Badeplattform	Electric controlled - covered with teak
Badeleiter	Edelstahl
Heckdusche	(Hot & cold pressured)
Anker	ja



<b>Ankerwinde</b>	elektrisch
<b>See Reling</b>	Draht/Seil
<b>Zupackenschiene (aufbauen)</b>	Edelstahl
<b>Seiten-Einstieg Seereling</b>	On both sides
<b>Heckkorb</b>	ja
<b>Bugkorb</b>	ja
<b>Fenderkissen</b>	ja
<b>Festmacher</b>	ja

## RIGG

<b>Rig</b>	Fraktionell
<b>Stehendes Gut</b>	Drahtseil
<b>Marke Mast</b>	Z-Spar
<b>Material Mast</b>	Aluminium
<b>Salings</b>	2 x Set
<b>Großsegel-Persenning</b>	Elvstrøm
<b>Genua</b>	Elvstrøm
<b>Rollreffanlage</b>	ja
<b>Code Zero</b>	Wittewrongel
<b>Reff Vorrichtung</b>	Rollgross im Mast
<b>Baumniederhohler</b>	Gasdruckfeder Z-Spar
<b>Genua Schotwischen</b>	2 x Harken 46ST (Electric)
<b>Fall Wischen</b>	1x Harken 900ST Unipower (Electric) & 1x Harken 40ST (Manual)
<b>Gennaker-Baum</b>	Edelstahl



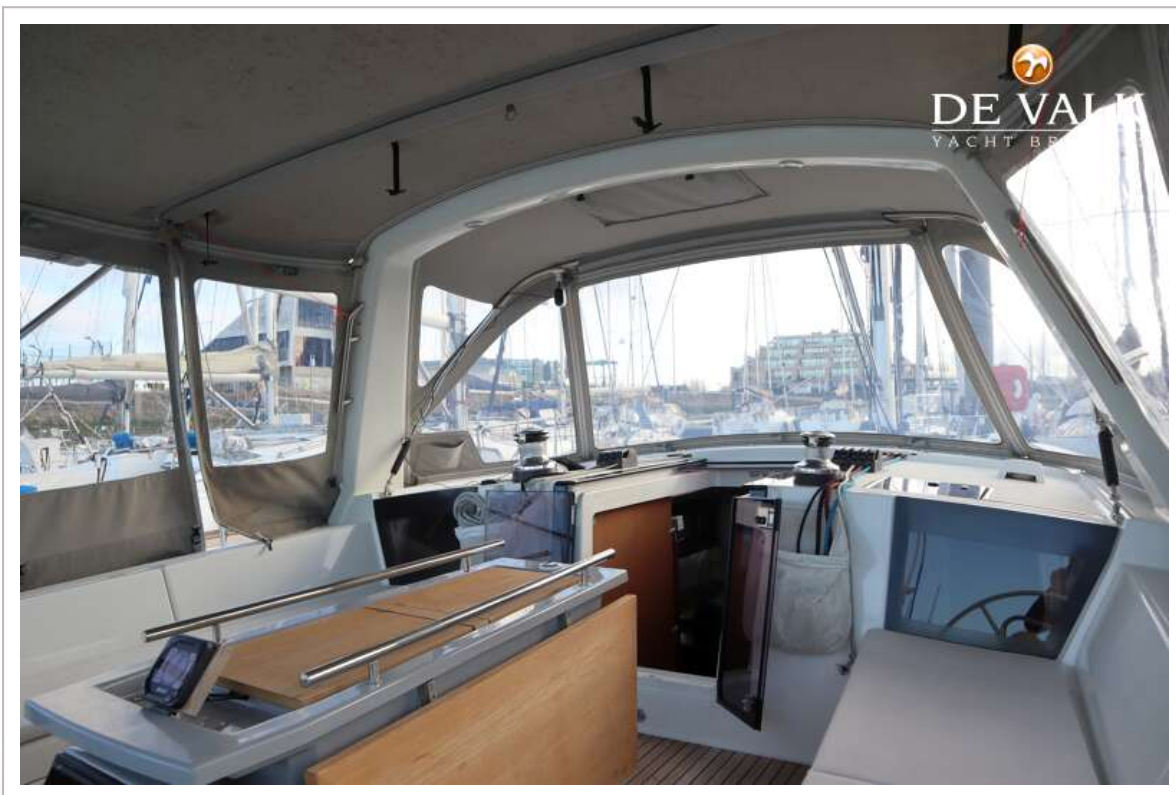
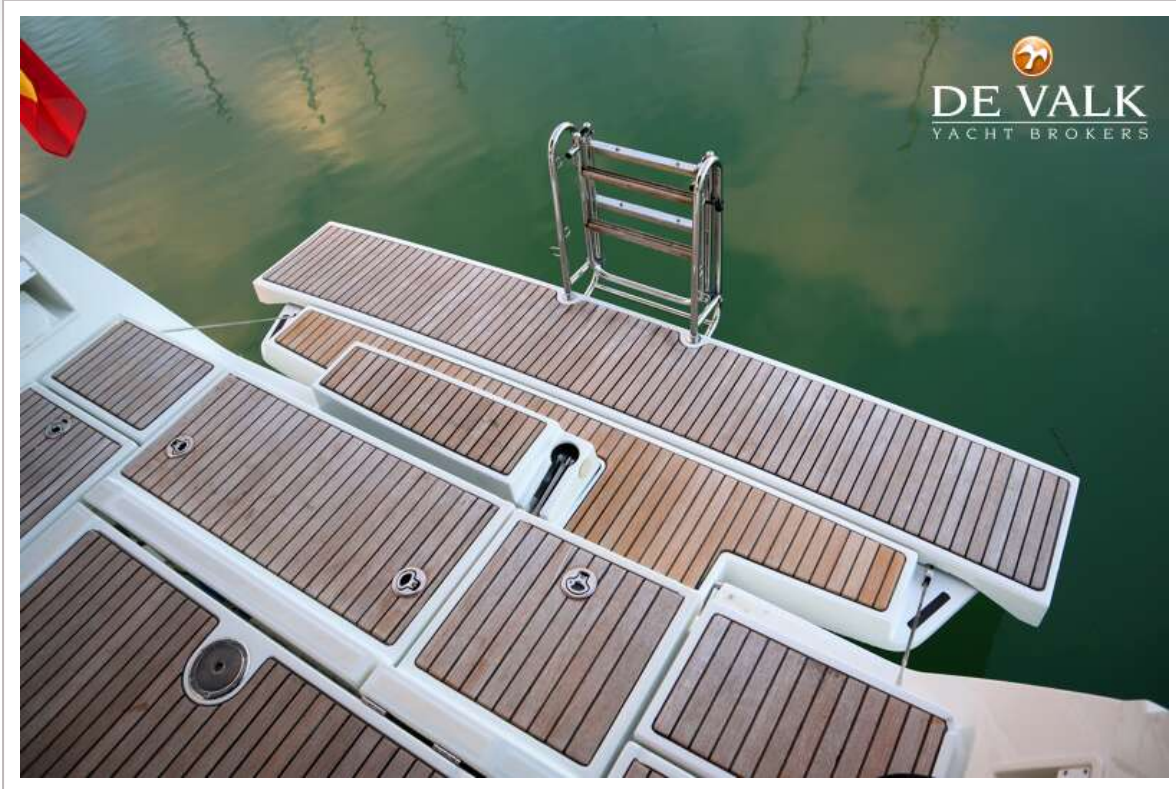
# BENETEAU OCEANIS 45



# BENETEAU OCEANIS 45



# BENETEAU OCEANIS 45



# BENETEAU OCEANIS 45



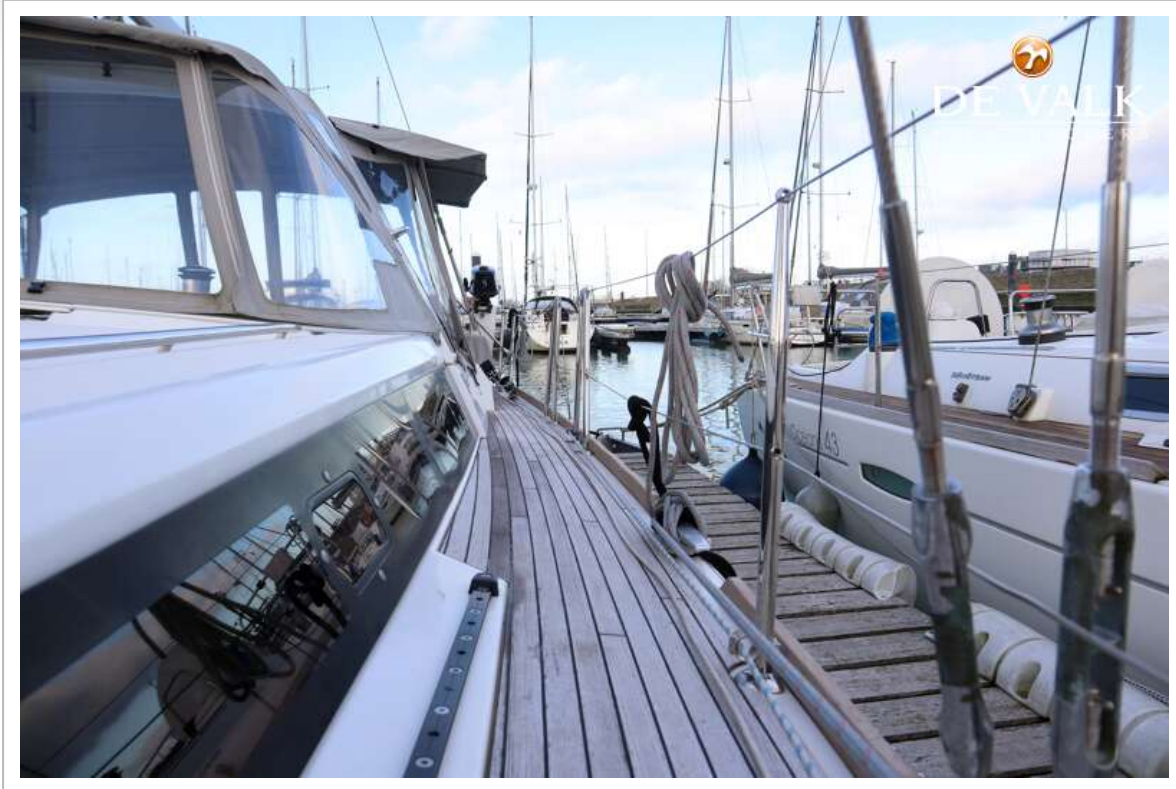
# BENETEAU OCEANIS 45



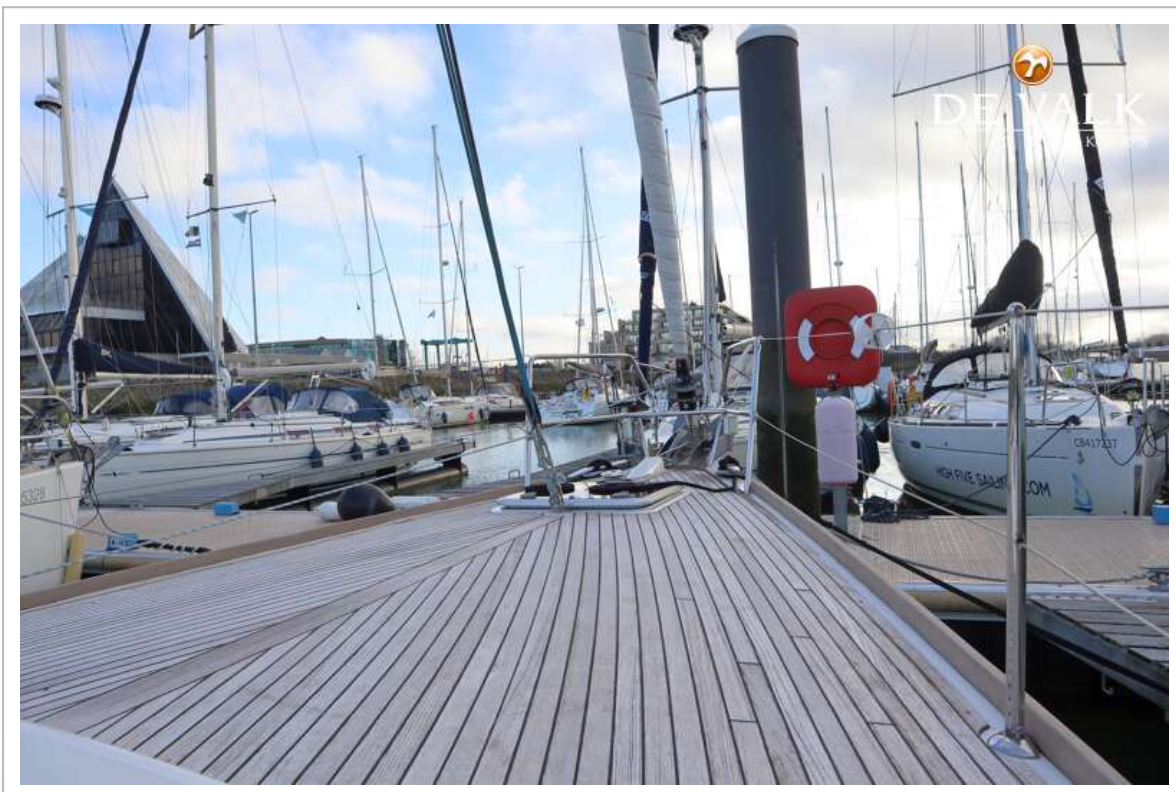
# BENETEAU OCEANIS 45



# BENETEAU OCEANIS 45



# BENETEAU OCEANIS 45



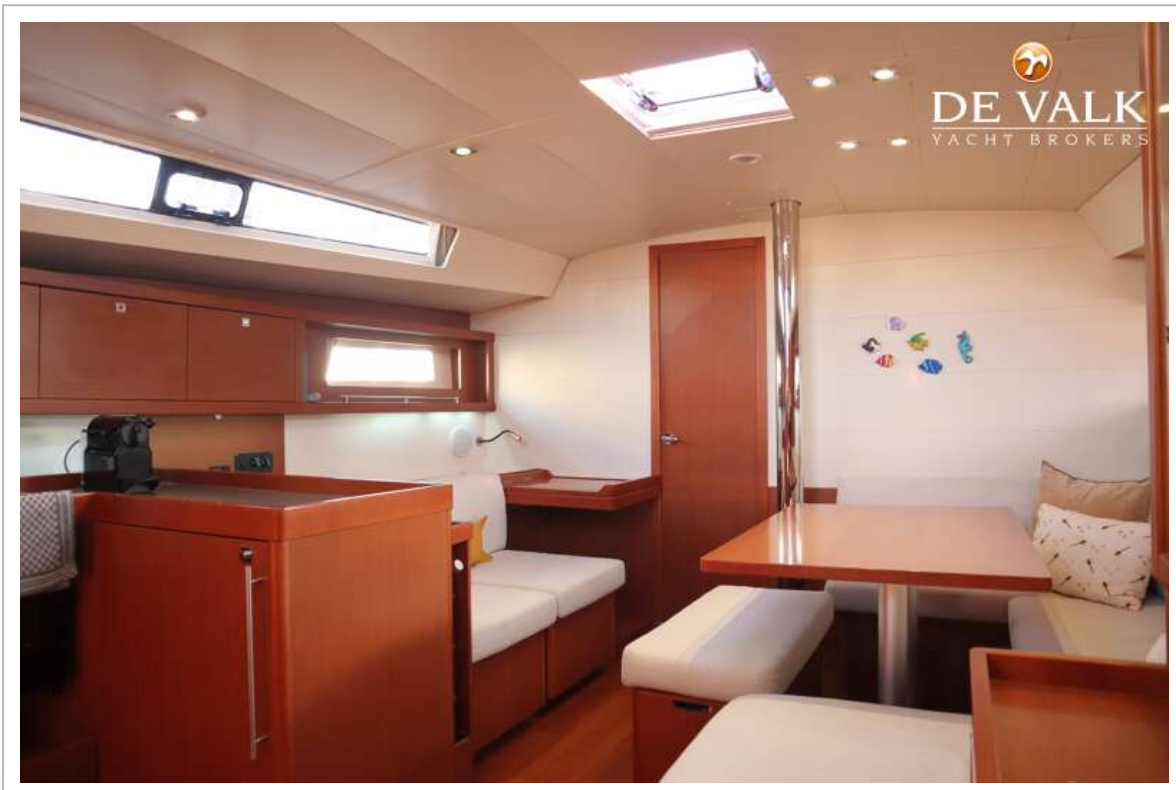
# BENETEAU OCEANIS 45



# BENETEAU OCEANIS 45



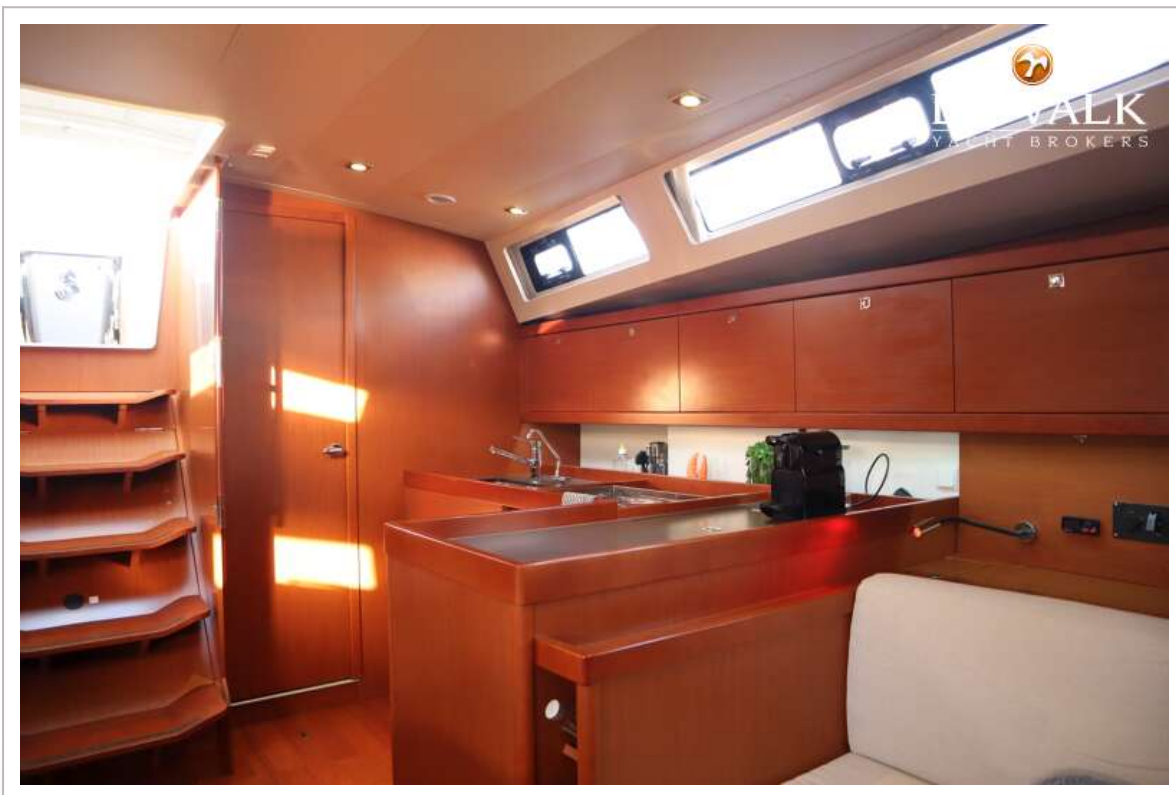
# BENETEAU OCEANIS 45



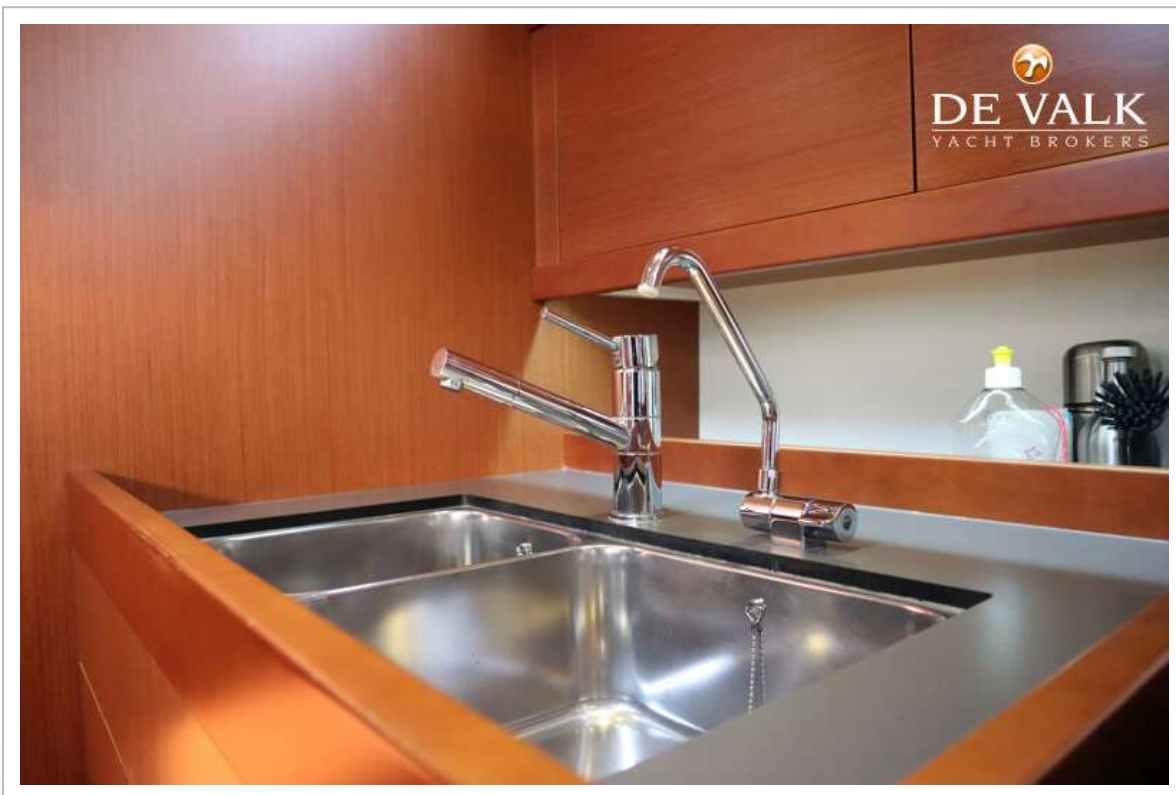
# BENETEAU OCEANIS 45



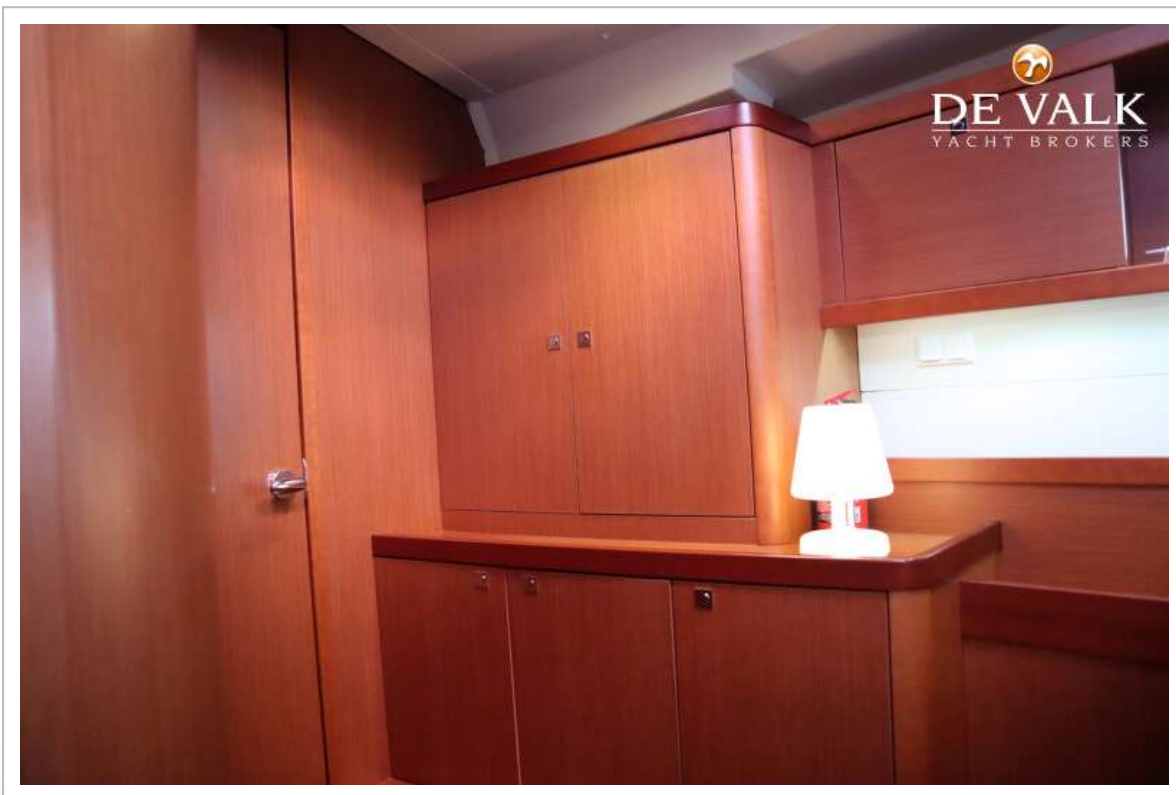
# BENETEAU OCEANIS 45



# BENETEAU OCEANIS 45



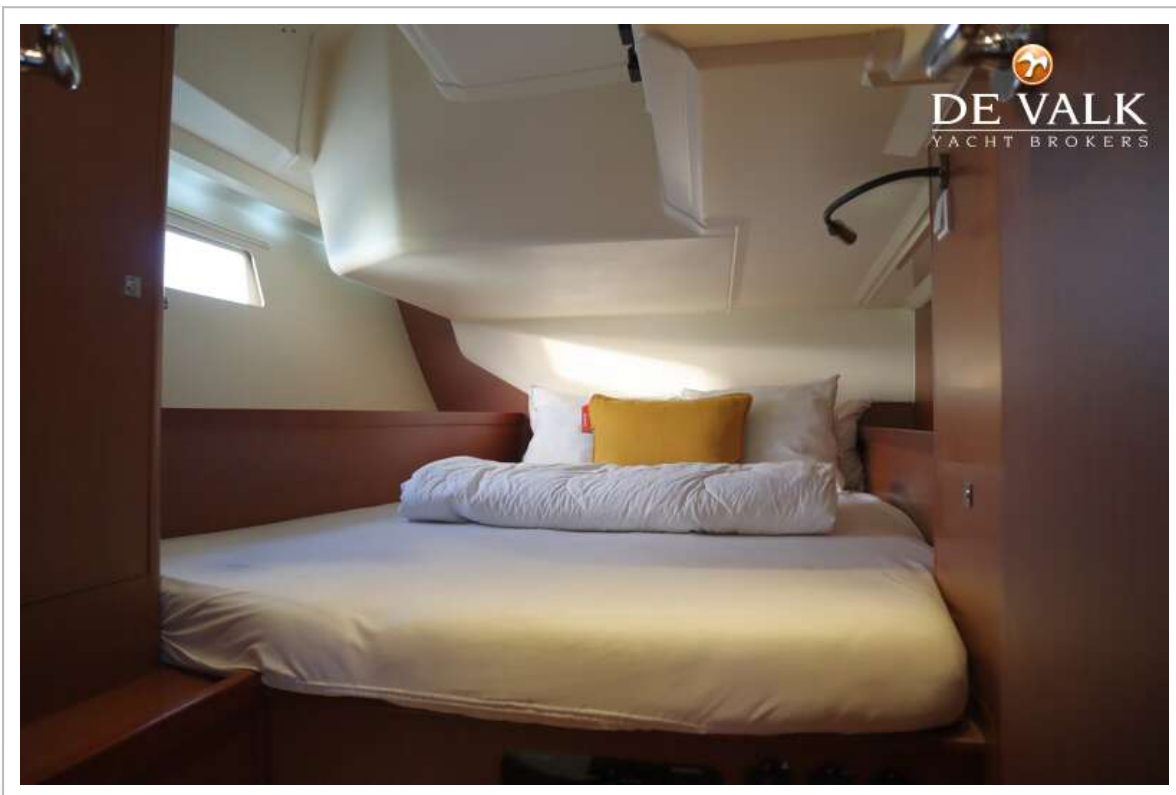
# BENETEAU OCEANIS 45



# BENETEAU OCEANIS 45



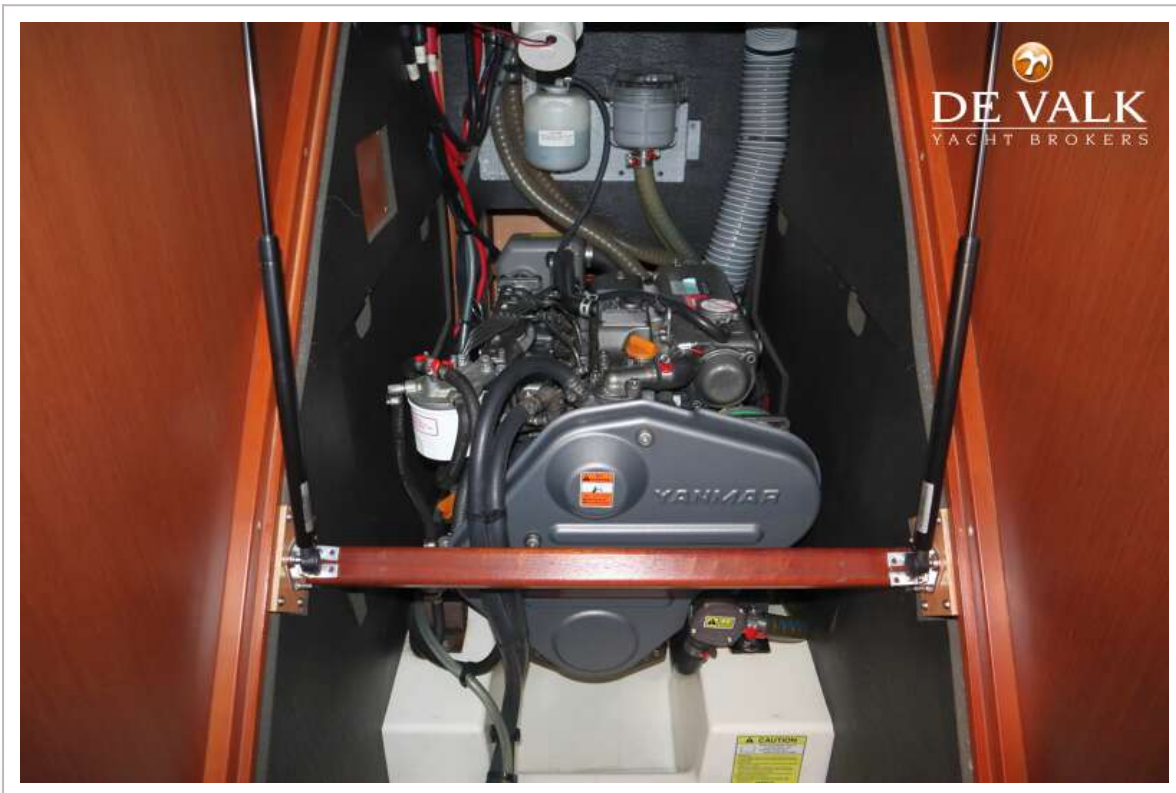
# BENETEAU OCEANIS 45



# BENETEAU OCEANIS 45



# BENETEAU OCEANIS 45



# BENETEAU OCEANIS 45

