



ASTONDOA 72 GLX

ASTONDOA 72 GLX

KOMMENTARE DES MAKLERS

Elegant and spacious Astondoa 72 GLX from 1998 in excellent condition, perfectly maintained, Ideal for family or charter, combining comfort, style, and prestige on the on the sea. Spanish Charter registry

Francis James Holbourne

TECHNISCHE DATEN

Maße	21.85 x 5.45 x 0.00 (m)	Werft	Astondoa
Baujahr	1998	Kabinen	4
Material	GFK	Kojen	
Motor(en)	2 x MAN D2842LE diesel	PS/kW	2 x 1,200.00 (PS), 883.20 (kW)
Angebotspreis	€ 600.000 (MwSt. Beahlt)	Liegeplatz	Spanien

KONTAKT

Verkaufsbüro	De Valk Costa del Sol	Telefon	+34 951120059
Adresse	Southern Spain Region 29660 Malaga ES	E-Mail	costadelsol@devalk.nl

HAFTUNGSAUSSCHLUSS

Diese Angaben erfolgen nach bestem Wissen, können jedoch nicht garantiert werden.



ALLGEMEIN

Modell	ASTONDOA 72 GLX
Typ	Motoryacht
Rumpflänge (m)	21,85
Breite (m)	5,45
Baujahr	1998
Werft	Astondoa
Land	Spanien
Entwerfer	Astondoa
Gewicht (t)	52
CE Norm	A
Rumpfmateriail	GFK
Rumpffarbe	Weiß
Rumpfform	V-shaped hull
Material Aufbauten	GFK
Deckmaterial	GFK
Deck Finish	Teak
Pflicht Bedeckung	Teak
Fenster Einfassung	Edelstahl
Bullauge	Edelstahl
Treibstofftank (Liter)	Edelstahl 4000
Trinkwassertank (Liter)	Epoxy 1200
Fäkaelien Tank (Liter)	Edelstahl 1000
Fäkaelien Tankablauf	Deck Verbindung + Pumpe
Radsteuerung	hydraulik
Aussen Steuerung	hydraulik

UNTERKUNFT

Kabinen	4
Mannschaftskabine	1
Mannschaftskojen	2



Innen	Kirsche
Fussboden	Teppich
Schiebedach	handbetrieben
Heizung	elektrisch 220V
Klima Anlage	Klima mit Ruckzyklus Reversible throughout the yacht
Schiebetür zum Cockpit	ja
Herd	elektrisch
Ofen	ja
Mikrowelle	ja
Kuhlschrank	ja
Gefrier Truhe	ja
Warmwasser System	220V
Wasserdruck System	elektrisch
Geschirrspulmaschine	ja
Geschirrausstattung	ja
Eignerkabine	Doppelbett Midship ensuite
Kleiderschrank	hängend/Schublad/Regale
Badezimmer	en suite
Toilette System	elektrisch
Handwaschbecken	im Badezimmer
Dusche	en suite
Gästekabine 1	Doppelbett Vip cabin ensuite
Kleiderschrank	hängend/Schublad/Regale
Badezimmer	en suite
Toilette System	elektrisch
Handwaschbecken	im Badezimmer
Dusche	en suite
Gästekabine 2	Zwei Einzelbetten Port Guest cabin ensuite
Kleiderschrank	hängend und Schubladen
Badezimmer	en suite
Toilette	en suite
Toilette System	elektrisch



Handwaschbecken	im Badezimmer
Dusche	en suite
Gästekabine 3	Zwei Einzelbetten Starboard guest cabin ensuite
Kleiderschrank	hängend und Schubladen
Badezimmer	ja
Toilette	gemeinsam
Toilette System	elektrisch
Handwaschbecken	im Badezimmer
Dusche	gemeinsam
Toilette System	elektrisch
Handwaschbecken	im Badezimmer

MASCHINEN

Motoranzahl	2
Marke	MAN
Typ	D2842LE
PS	1200
kW	883.20
Kraftstoffart	Diesel
Installiert im Jahr	1998
Überholung im Jahr	Both engines completely refitted in 2021 and back to zero engine
Höchstgeschwindigkeit (Kn)	29
Marschgeschwindigkeit (Kn)	26
Motorstunden	450
Kühlungssystem Motor	indirekte Wärmetauscher
Antrieb	Schraubenwelle
Motor bedienung	elektrisch
Gewende getriebe	hydraulic
Bugschraube	elektrisch
Wendegetriebe	hydraulic
Exhaust	wassergekühlt



Propeller Typ	fest
Material Propellerwelle	Edelstahl
Propellerwelle schmierung	Wasser
Generator	Nassauspuff
Landstrom	mit Kabel

NAVIGATION

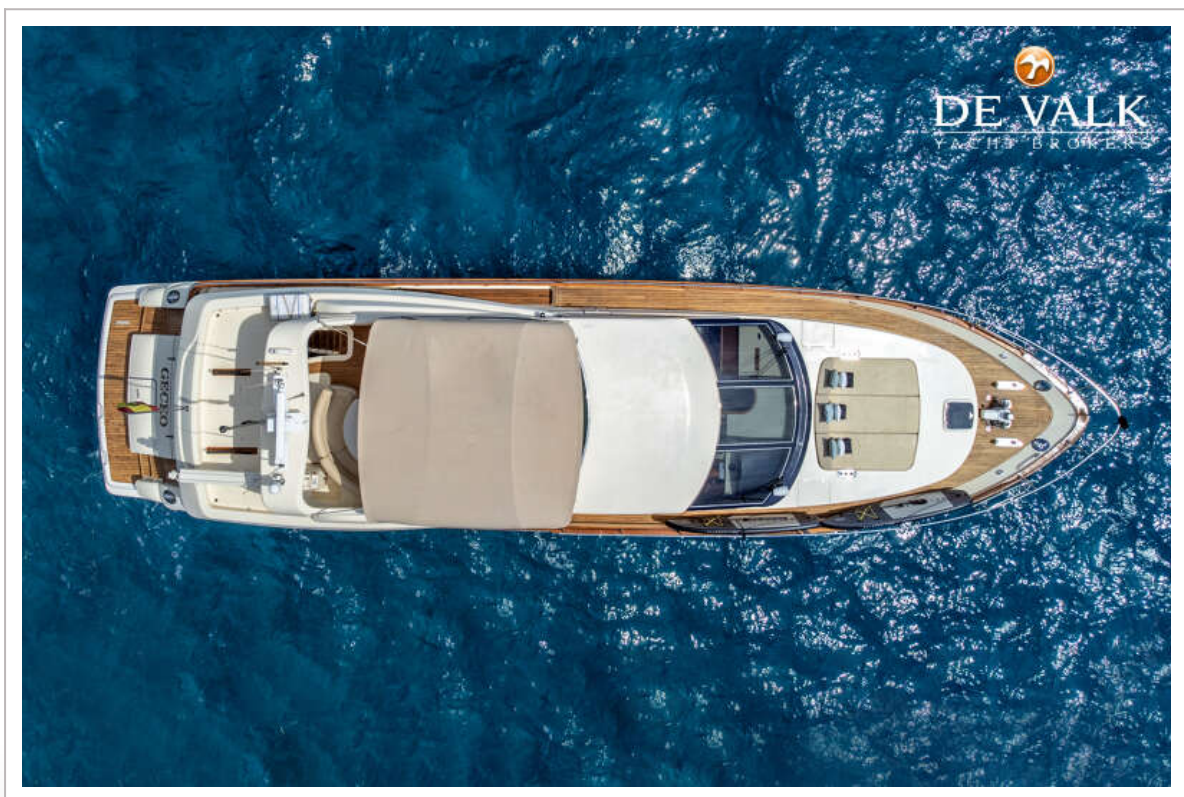
Kompass	ja
Kompass auf der Flybridge	ja
Tiefenanziege	ja
UKW	ja
Ruderwinkel Anzeige	ja
Radar	ja
GPS	ja
Plotter	ja

AUSRÜSTUNG

Bimini	ja
Cockpit Tisch	ja
Cockpit Sessel	ja
Badeplattform	ja
Heck-Tur	ja
Gangway	ja
Anker	Danforth
Anker 2	Danforth
Ankerwinde	elektrisch
Gangspill	ja
Heck Ankerwinde	ja
Deck Kran	elektrisch



ASTONDOA 72 GLX



ASTONDOA 72 GLX



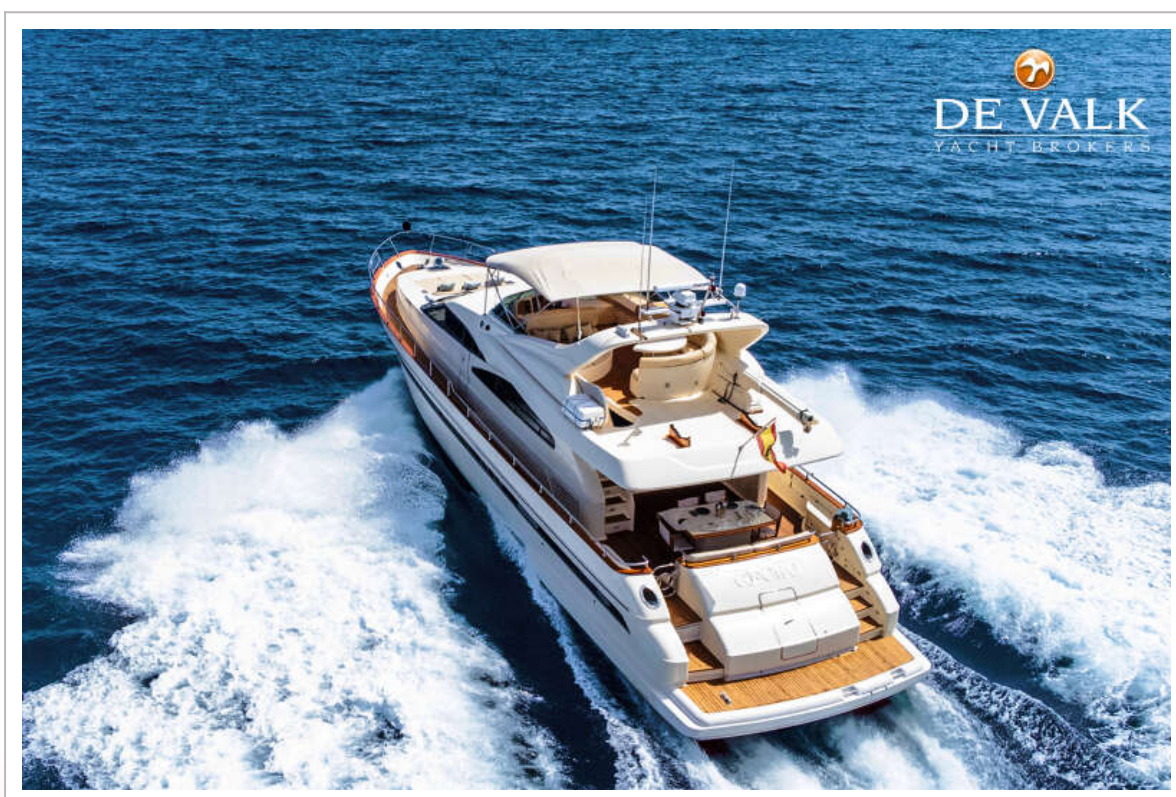
ASTONDOA 72 GLX



ASTONDOA 72 GLX



ASTONDOA 72 GLX



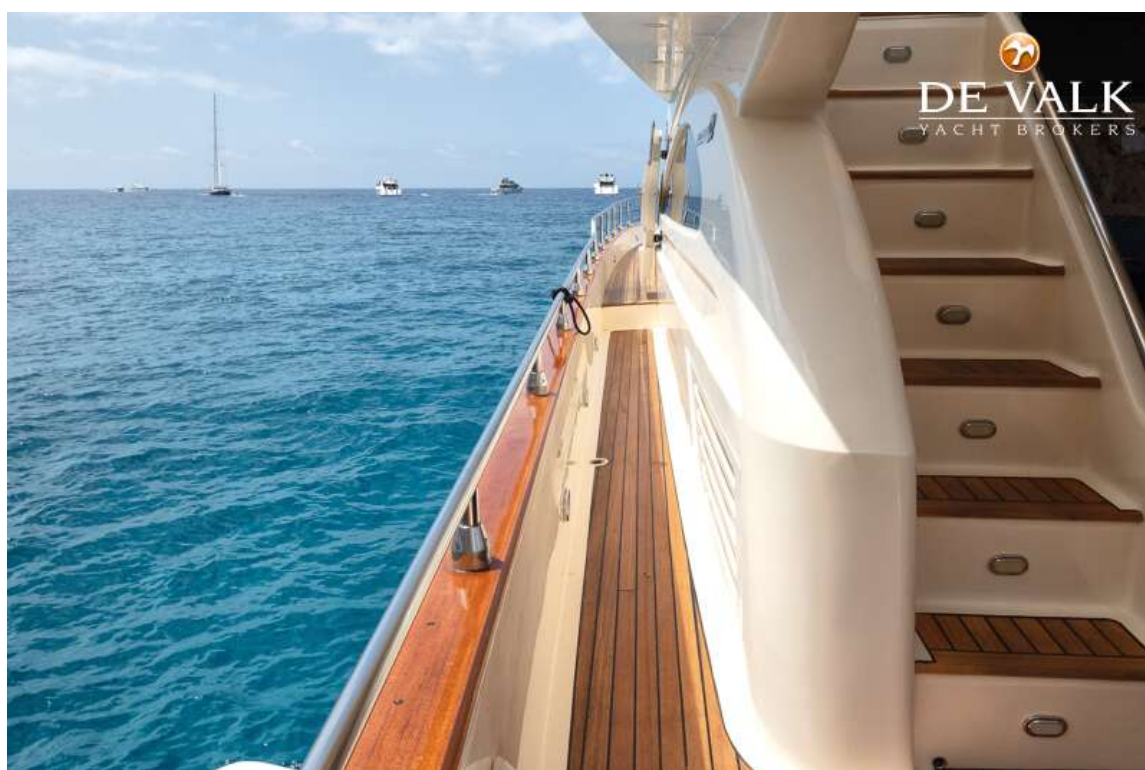
ASTONDOA 72 GLX



ASTONDOA 72 GLX



ASTONDOA 72 GLX



ASTONDOA 72 GLX



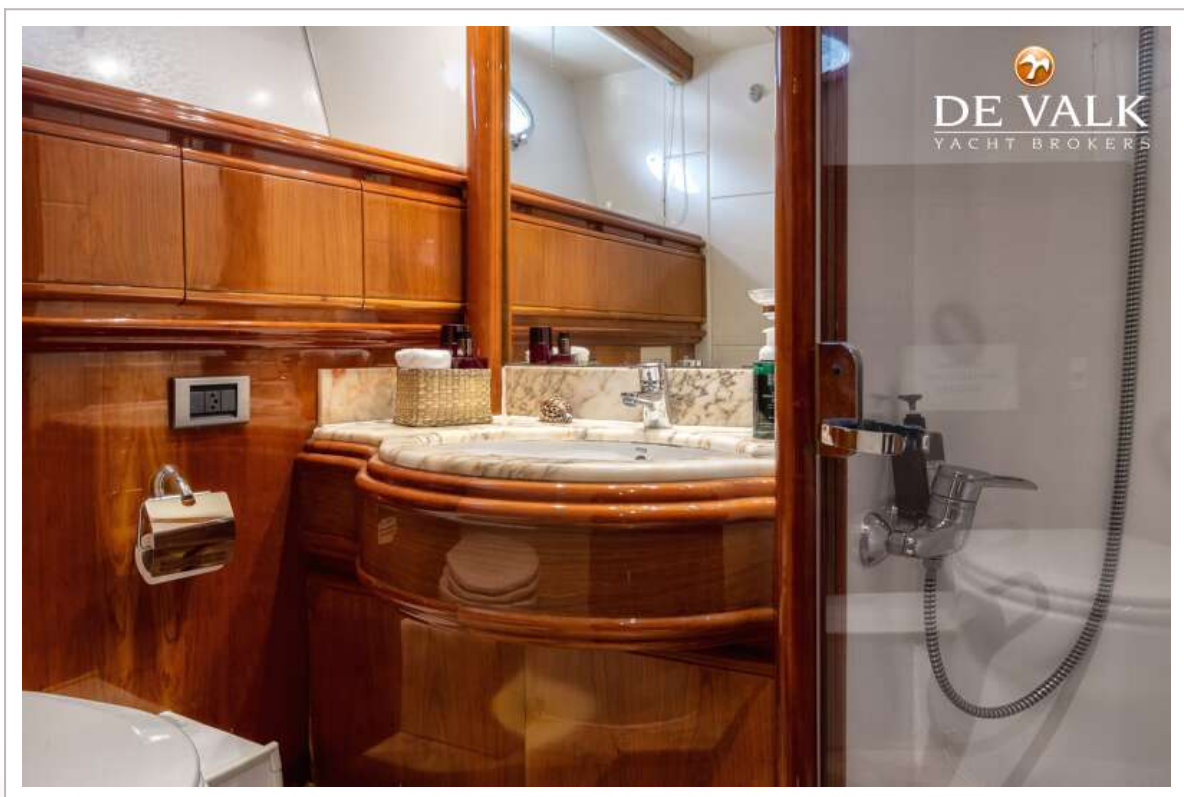
ASTONDOA 72 GLX



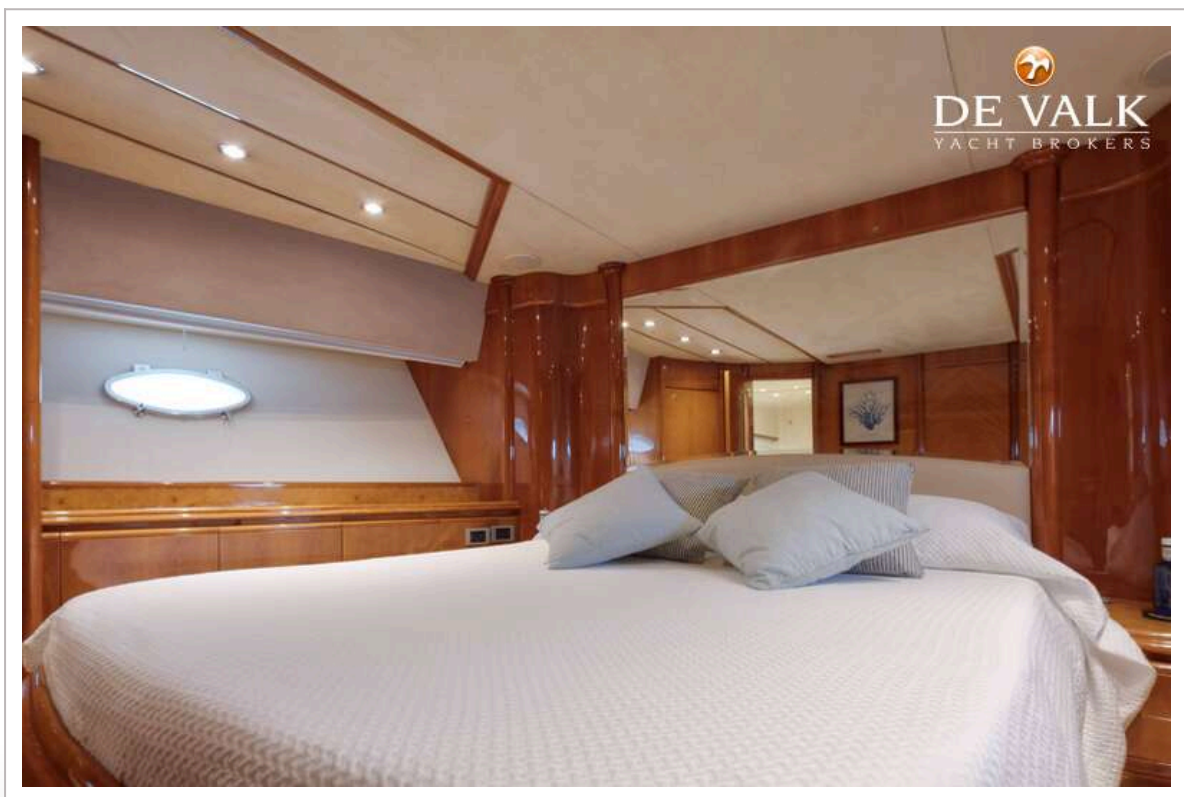
ASTONDOA 72 GLX



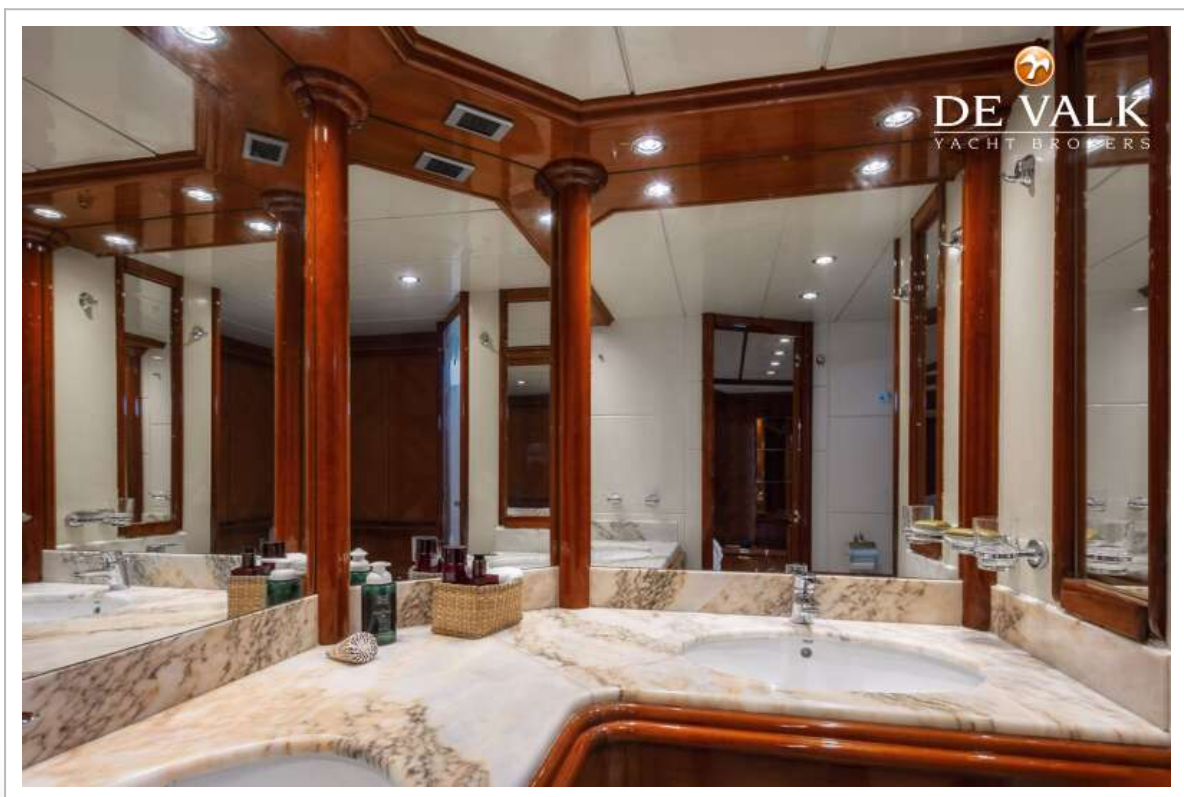
ASTONDOA 72 GLX



ASTONDOA 72 GLX



ASTONDOA 72 GLX



ASTONDOA 72 GLX

