



HOLTERMAN 50 CABRIO

KOMMENTARE DES MAKLERS

Discover this timeless Holterman 50 Cabrio, where luxury, comfort, and craftsmanship come together. On board, you can enjoy optimal comfort throughout the year thanks to double glazing and underfloor heating. The sailing characteristics are exceptional; stabilizers and two powerful John Deere engines ensure reliability, smoothness, and stability in all conditions. The yacht is also equipped with a generator and many other luxurious options, leaving nothing to be desired. The vessel is neatly stored in a boathouse and can be viewed by appointment only.

Mark Hesselmans

TECHNISCHE DATEN

Maße	15.14 x 4.60 x 1.25 (m)	Werft	Holterman
Baujahr	2012	Kabinen	2
Material	Stahl	Kojen	4
Motor(en)	2 x John Deere 6068TFM75 diesel	PS/kW	2 x 200.00 (PS), 147.20 (kW)
Angebotspreis	€ 675.000 (MwSt. Bezahlt)	Liegeplatz	beim Verkaufsbüro

KONTAKT

Verkaufsbüro	De Valk Sneek	Telefon	+31 (0)515 42 80 30
Adresse	Zwolsmanweg 7 8606 KC Sneek NL	E-Mail	sneek@devalk.nl

HAFTUNGSAUSSCHLUSS

Diese Angaben erfolgen nach bestem Wissen, können jedoch nicht garantiert werden.



ALLGEMEIN

Modell	HOLTERMAN 50 CABRIO
Typ	Motoryacht
Rumpflänge (m)	15,14
Wasserlinienlänge (m)	13,36
Breite (m)	4,60
Tiefgang (m)	1,25
Durchfahrtshöhe (m)	5,90
Durchfahrtshöhe min (m)	3,45
Baujahr	2012
Werft	Holterman
Land	Niederlande
Entwerfer	Pieter Beeldsnijder
Gewicht (t)	30
CE Norm	B
Rumpfmateriäl	Stahl
Rumpffarbe	Beige
Haut-dicke Rumpf (mm)	5
Rumpfform	Rundspant
Art Kiel	Langkieler
Material Aufbauten	Stahl
Haut-dicke Aufbauten (mm)	4
Haut-dicke Deck (mm)	4
Stossliste	Edelstahl
Deckmaterial	Stahl
Deck Finish	Teak
Deck Finish Aufbauten	gemalt
Pflicht Bedeckung	Teak
Antifouling (Jahr)	Maart 2026
Dorado Belufter	2x Vetus
Fenster Einfassung	Aluminium Rafa



HOLTERMAN 50 CABRIO

Fenster Material	Doppelverglasung
Decks Luke	2x
Bullauge	Aluminium 10x all can be opened
Isolation	Schaum
Radar Träger	klappbar
Mast legbar	hydraulik
Treibstofftank (Liter)	Stahl 900
Treibstofftank 2 (Liter)	Stahl 900
Füllstandsanzeige (Treibstofftank)	Integrated in screen helmposition
Trinkwassertank (Liter)	Edelstahl 1200
Füllstandsanzeige (Trinkwasser)	Integrated in screen helmposition
Fäkaelien Tank (Liter)	Edelstahl 500
Füllstandsanzeige (Fakaelientank)	Integrated in screen helmposition
Fäkaelien Tankablauf	Deck Verbindung + Pumpe
Radsteuerung	hydraulik
Aussen Steuerung	ja
Weitere Info	ja

UNTERKUNFT

Kabinen	2
Kojen	4
Innen	Mahagoni
Fussboden	Teppich
Achterdeck	ja
Salon	ja
Heizung	wasserheizung Kabola + floor heating
Klima Anlage	Klima mit Ruckzyklus Mar-IX
Achterkabine	ja
Tür zum Cockpit	ja
Kombüse	ja
Arbeitsfläche	Kunststoff



HOLTERMAN 50 CABRIO

Spülbecken	Edelstahl
Herd	Induktion Induction Miele 4-burner
Ofen	Miele
Dunstabsaug	Miele
Gas-Alarm	ja
Mikrowelle	ja
Kuhlschrank	1x Fridge Miele + 1x Waece cool drawer in salon
Gefrier Truhe	1x Freezer
Warmwasser System	uber Heizung Kabola
Wasserdruck System	elektrisch
Geschirrspulmaschine	Miele
Eignerkabine	Doppelbett
Länge Bett (m)	2,00 x 1,60
Kleiderschrank	hängend/Schublad/Regale
Badezimmer	en suite
Toilet	en suite
Toilette System	elektrisch
Handwaschbecken	im Badezimmer
Dusche	en suite
Gästekabine 1	Doppelbett
Länge Bett (m)	2,00 x 1,40
Kleiderschrank	hängend/Schublad/Regale
Badezimmer	en suite
Toilette	en suite
Toilette System	elektrisch
Handwaschbecken	im Badezimmer
Dusche	en suite
Waschmaschine/Trockner Kombi	Miele

MASCHINEN

Motoranzahl	2
-------------	---



HOLTERMAN 50 CABRIO

Marke	John Deere
Typ	6068TFM75
PS	200
kW	147.20
Kraftstoffart	Diesel
Höchstgeschwindigkeit (Kn)	12
Marschgeschwindigkeit (Kn)	8
Kühlungssystem Motor	indirekte Wärmetauscher
Antrieb	Schraubenwelle
Motor bedienung	elektrisch Hydronautica + remotecontrol + joystick
Gewende getriebe	hydraulic ZF220
Bugschraube	hydraulik 300KgF
Heckschraube	hydraulik 220KgF
Wellen Drucklager	Aquadrive
Propeller Typ	fest
Propellerblätter	4
Material Propellerwelle	Edelstahl
Propellerwelle schmierung	Wasser
Hand Bilgenpumpe	1x
Elektrische Bilgenpumpe	3x
Bilge Alarm	ja
Elektrische Anlage	24V/220V
Generator	Nassauspuff Cummins 9Kva
Betriebsstunden Generator	+/- 500
Starterbatterie	2x
Versorgungsbatterie	ja
Generatorbatterie	1x
Batterie Monitor	Victron Energy
Batterie Ladegerat/Umwandler	Victron Quattro 24V/5000/120Amp
Landstrom	mit Kabel
Trenn transformator	Victron 7000
Stabilisatoren	Finne Vetus



NAVIGATION

Elektrisches Kompass	Raymarine Hybridtouch E120
Tiefenanziege/Logge	Raymarine
UKW	2x Raymarine Ray240E
Autopilot	Raymarine
Ruderwinkel Anzeige	Integrated in Autopilot
Plotter/GPS	Raymarine Hybridtouch E120
AIS Transceiver	ja
Kamera	3x
Navigation Beleuchtung	Lopolight
Suchscheinwerfer	ja

AUSRÜSTUNG

Feste Fenster	ja
Spritzverdek	ja
Bimini	ja
Cockpit Polster	ja
Cockpit Tisch	Teak
Cockpit Sessel	ja
Badeplattform	ja
Badeleiter	Edelstahl
Heck-Tur	Both sides
Heckdusche	Warm + cold water
Anker	ja
Ankerkette	ja
Ankerwinde	elektrisch
See Reling	Edelstahl
Zupackenschiene (aufbauten)	Stahl
Seiten-Einstieg Seereling	Both sides
Scheibenwischer	3x Exalto
Rahmen heizung	Airco



HOLTERMAN 50 CABRIO

Horn	Luftdruck
Fenderkissen	ja
Festmacher	ja
TV	2x Samsung
TV-Empfänger	ja
Radio	Sony
Lautsprecher im Salon	Bose
Uhr - Barometer	ja



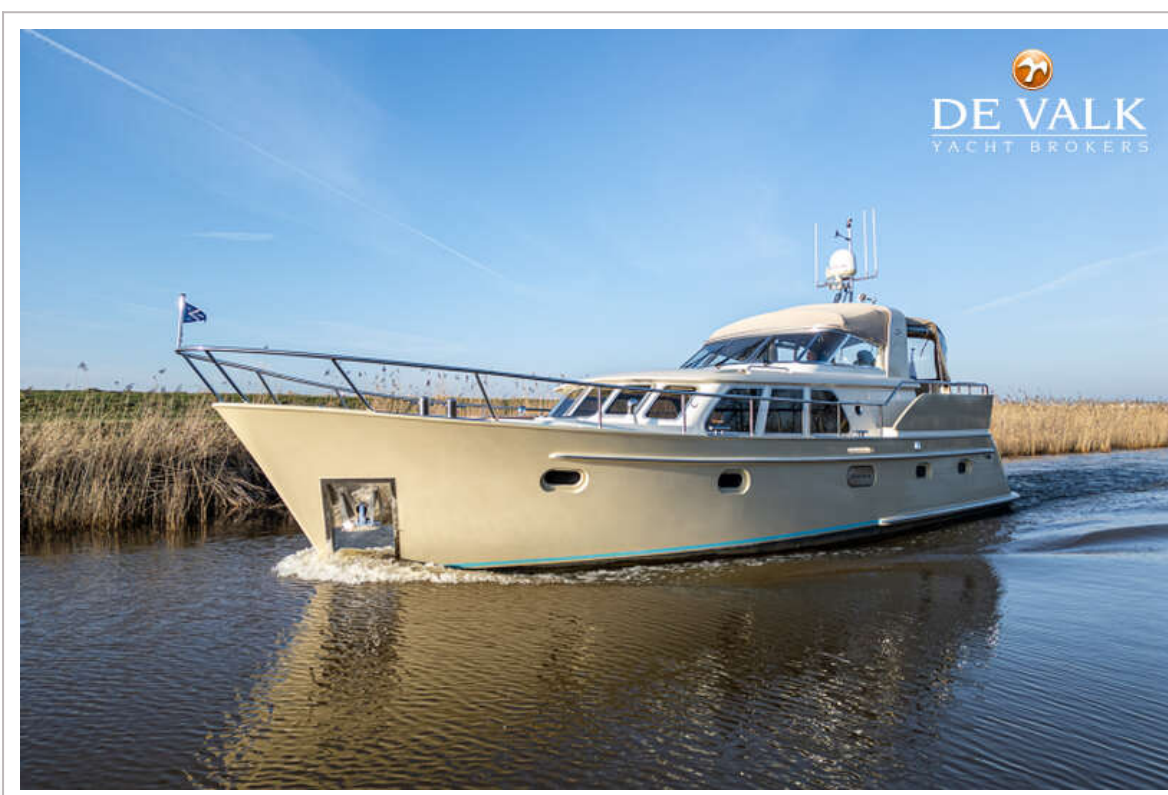
HOLTERMAN 50 CABRIO



HOLTERMAN 50 CABRIO



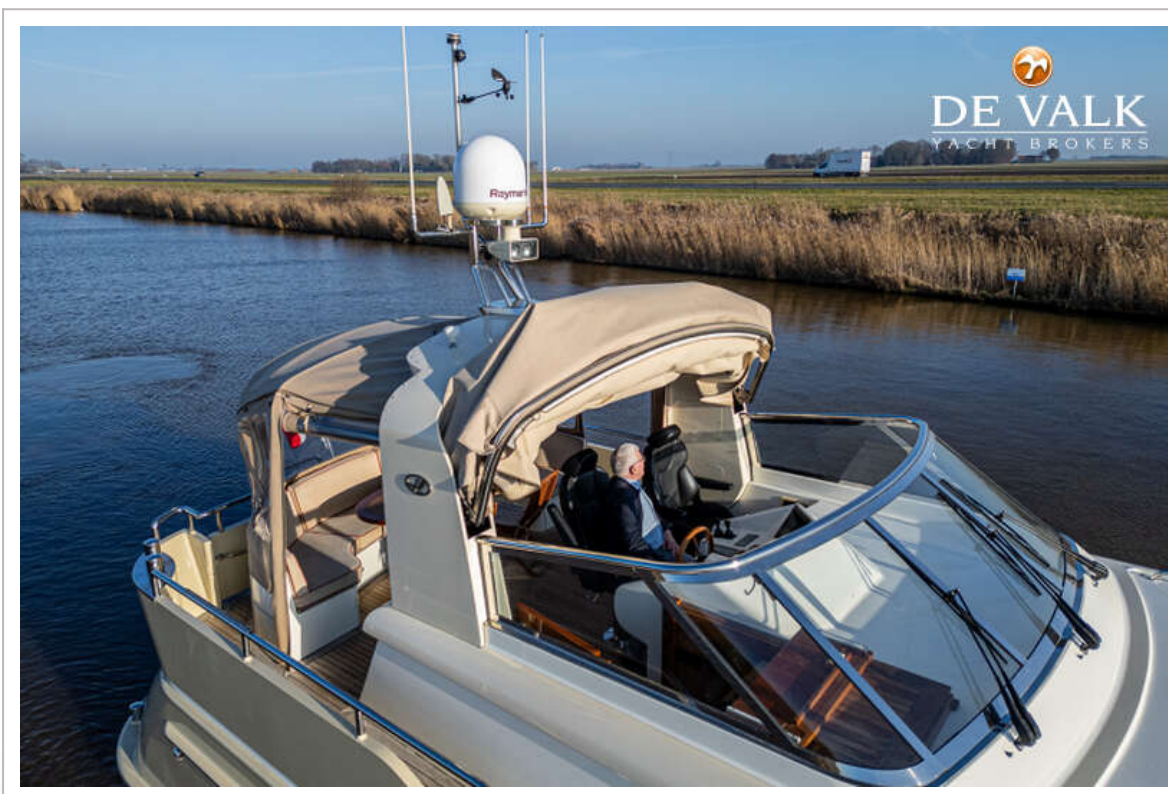
HOLTERMAN 50 CABRIO



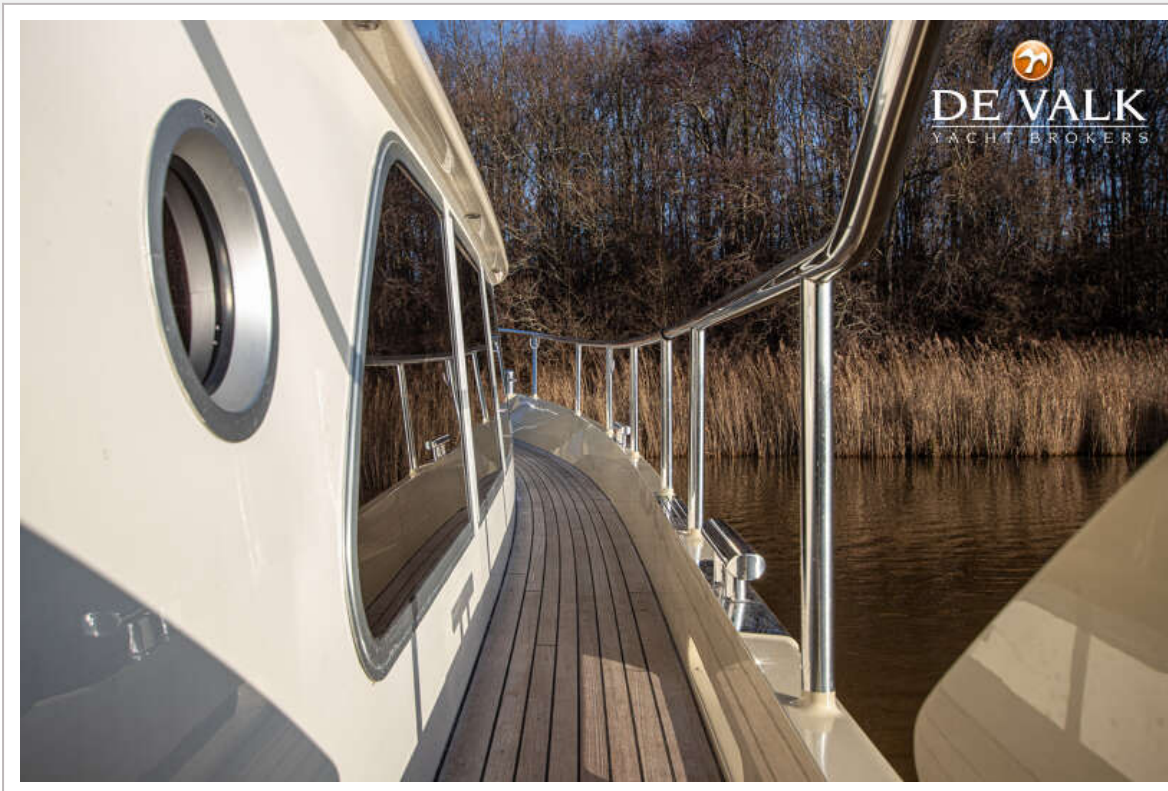
HOLTERMAN 50 CABRIO



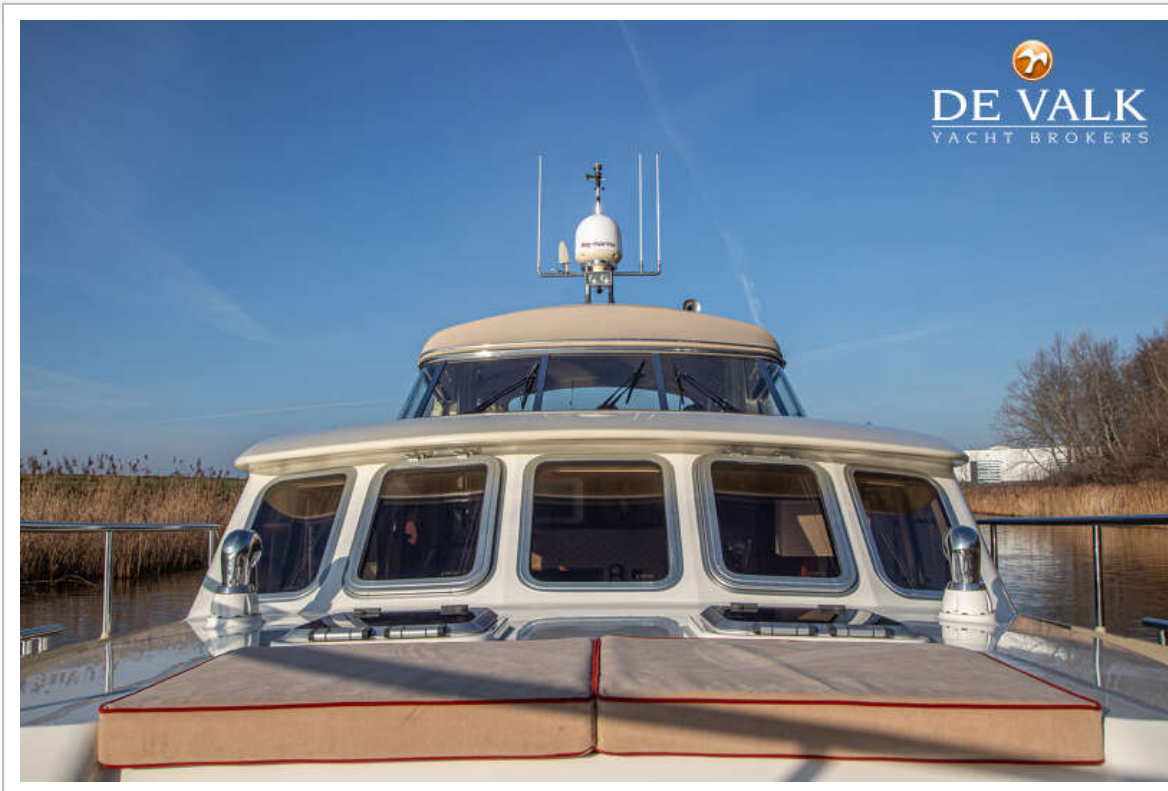
HOLTERMAN 50 CABRIO



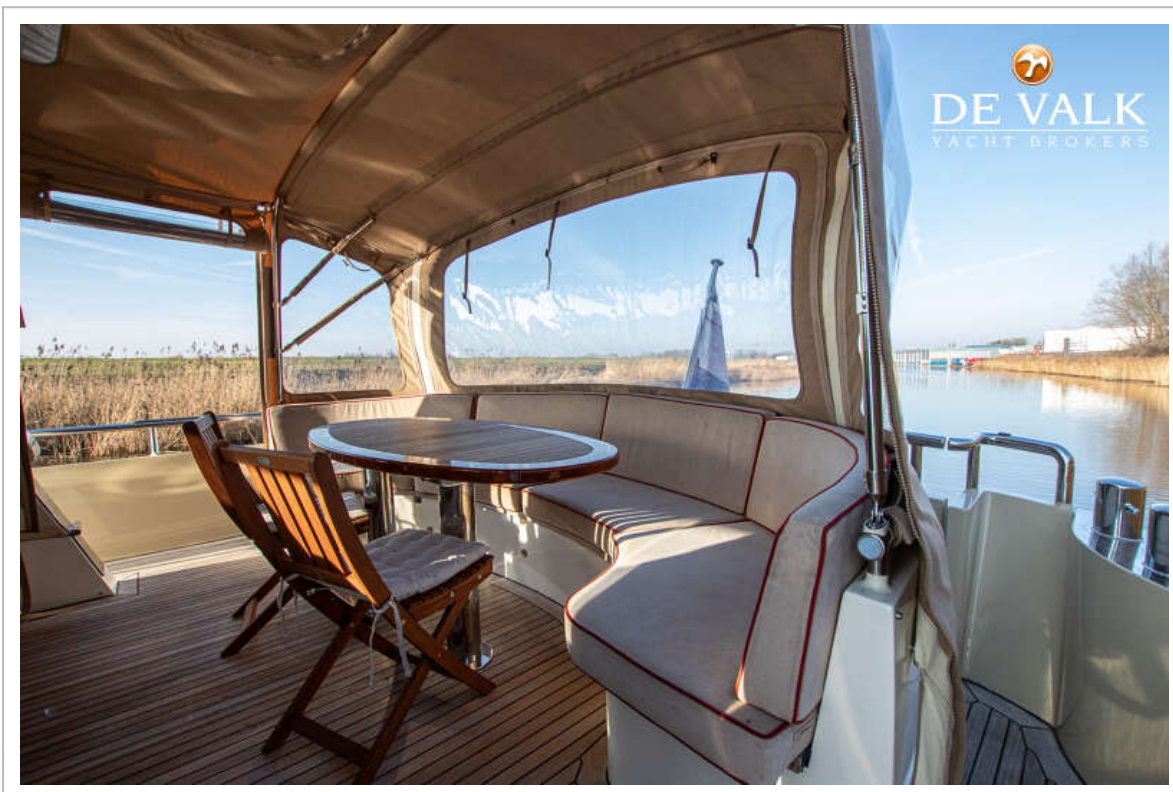
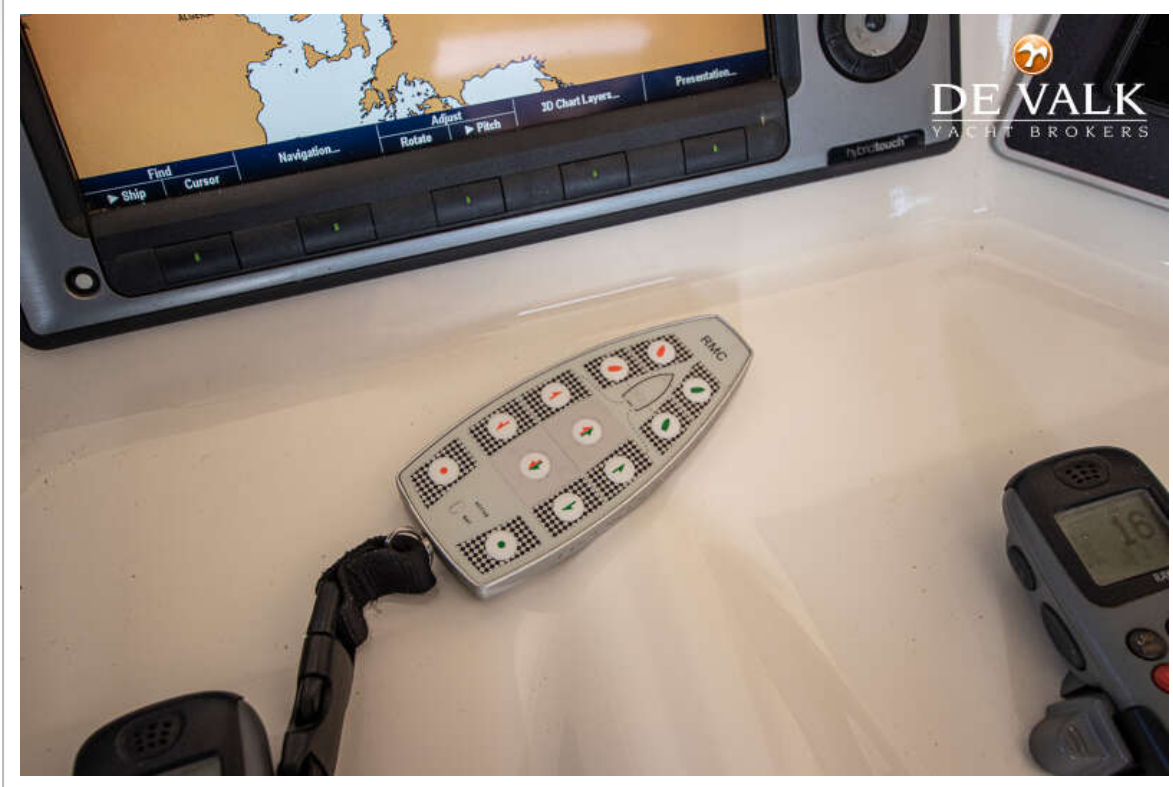
HOLTERMAN 50 CABRIO



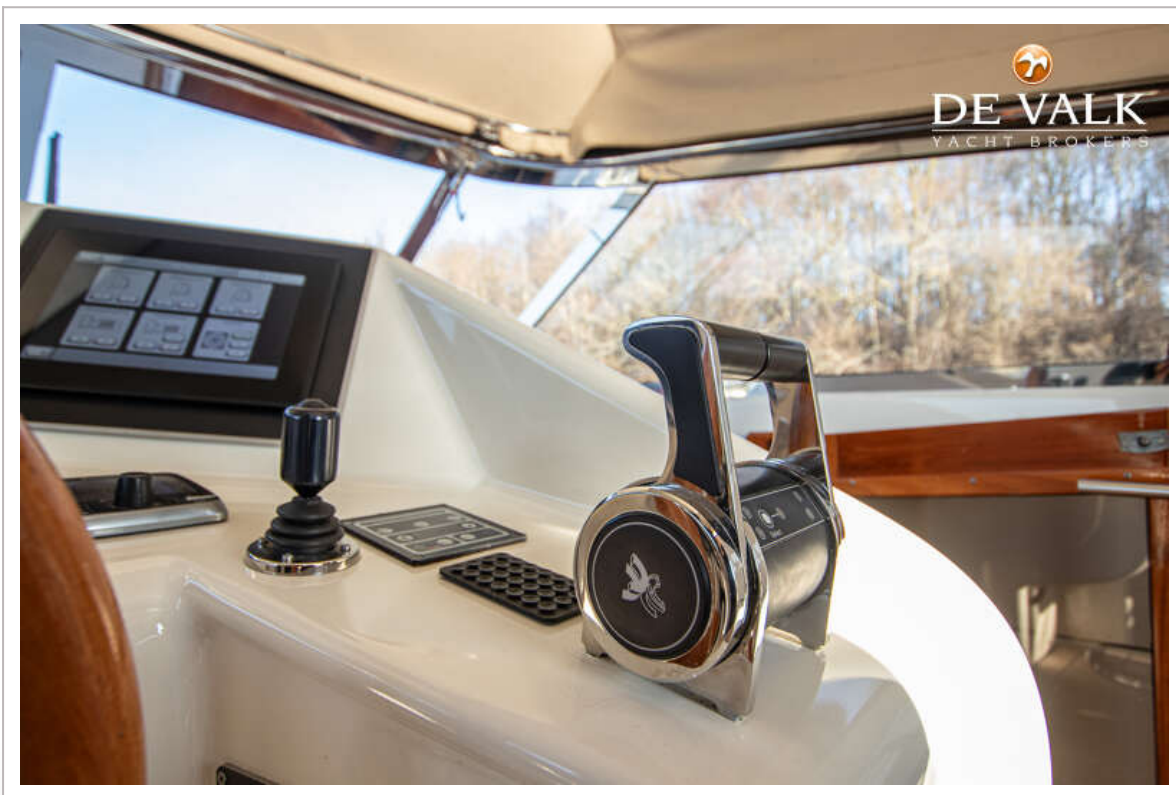
HOLTERMAN 50 CABRIO



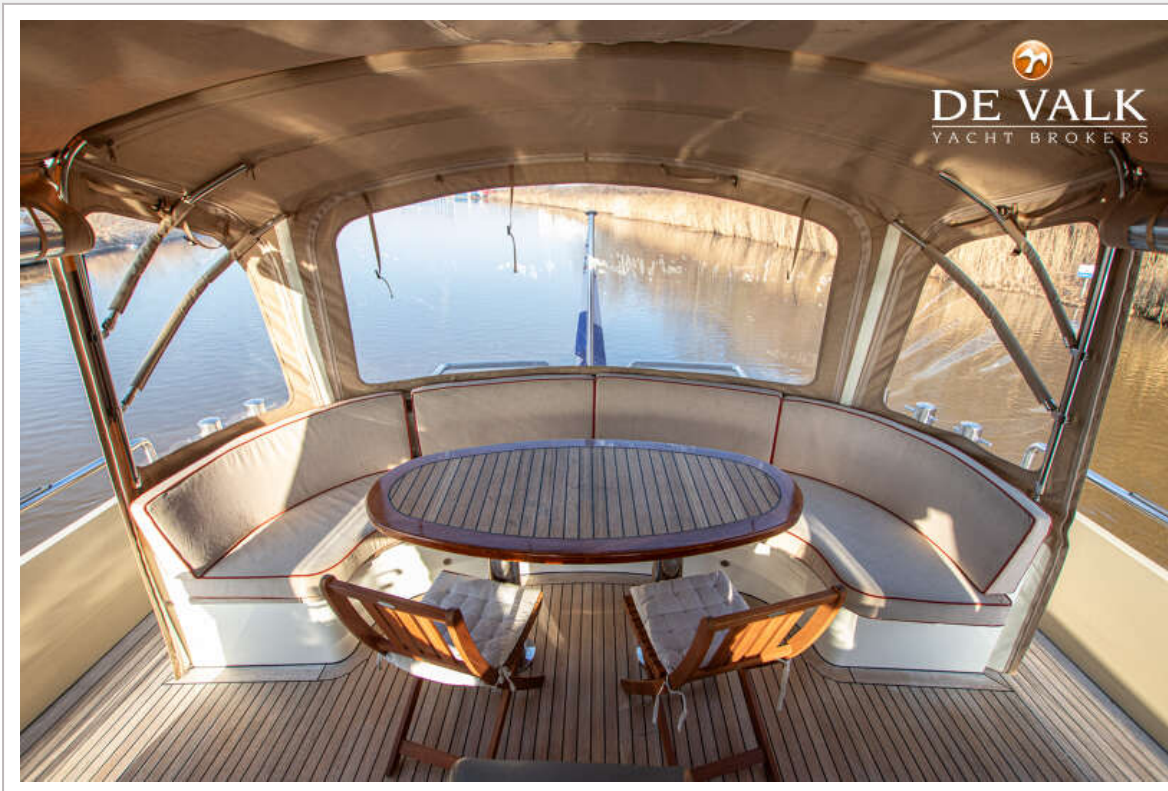
HOLTERMAN 50 CABRIO



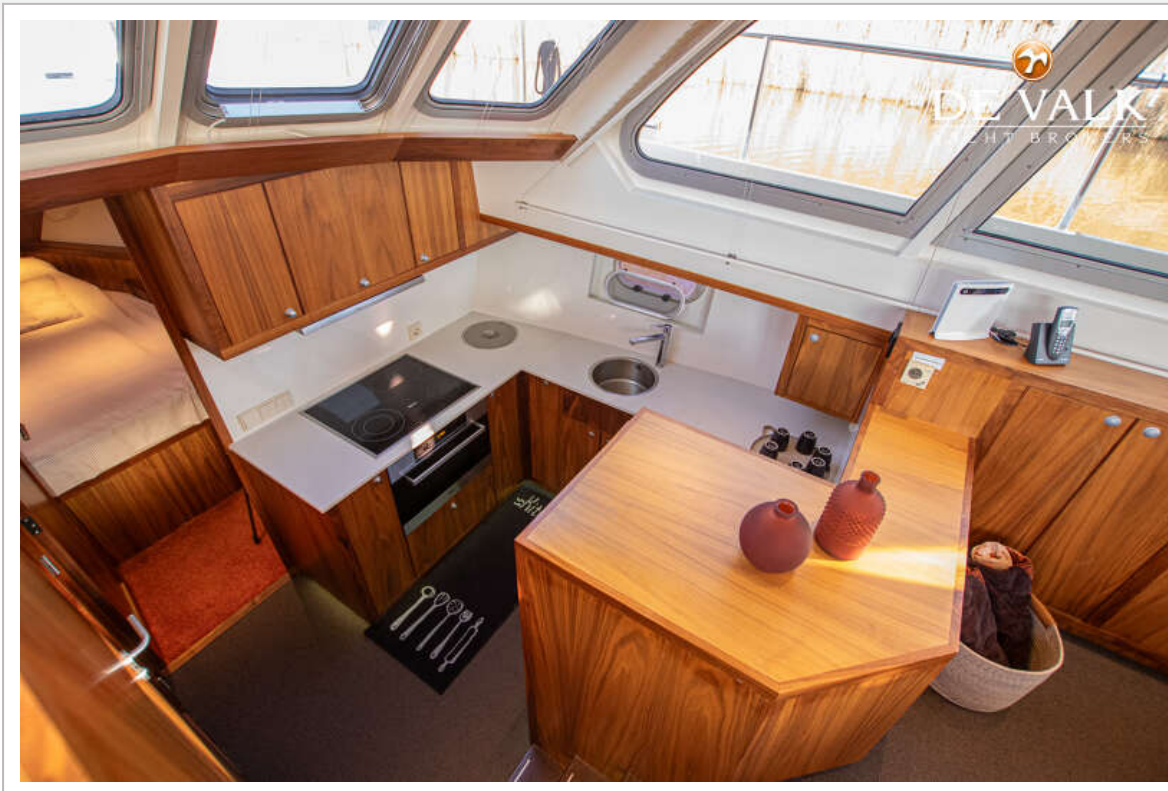
HOLTERMAN 50 CABRIO



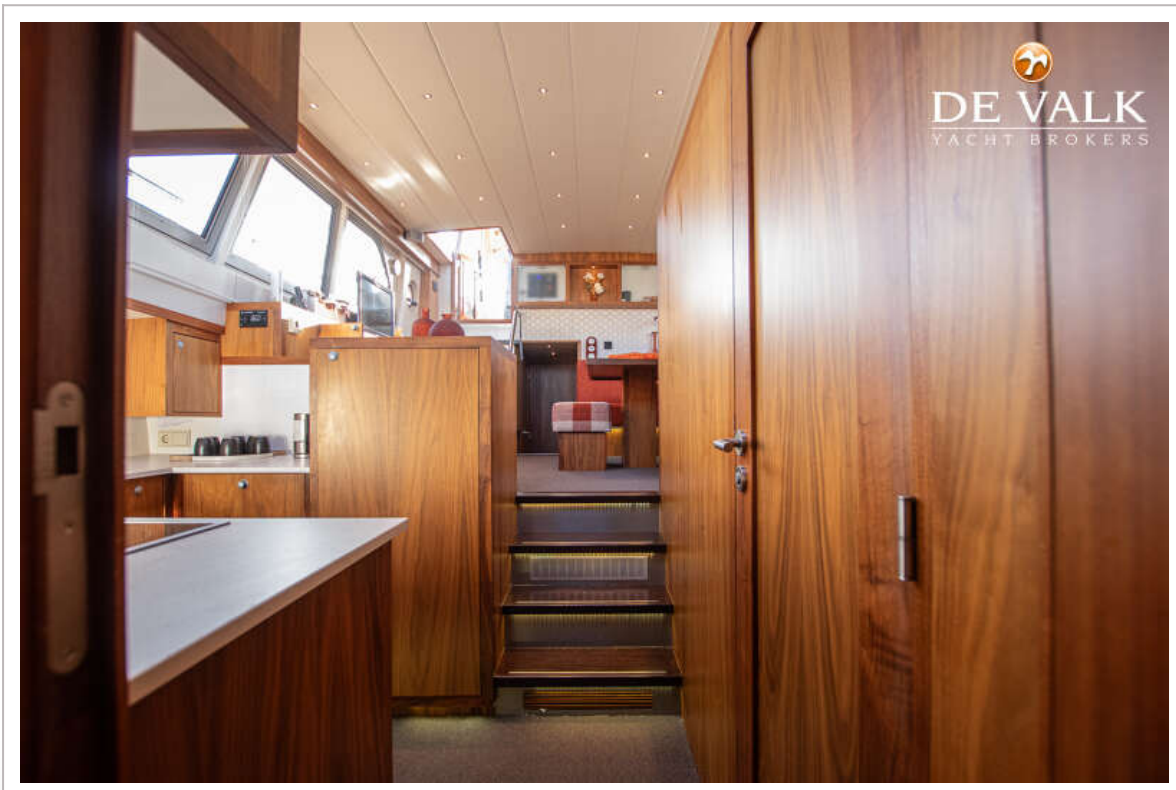
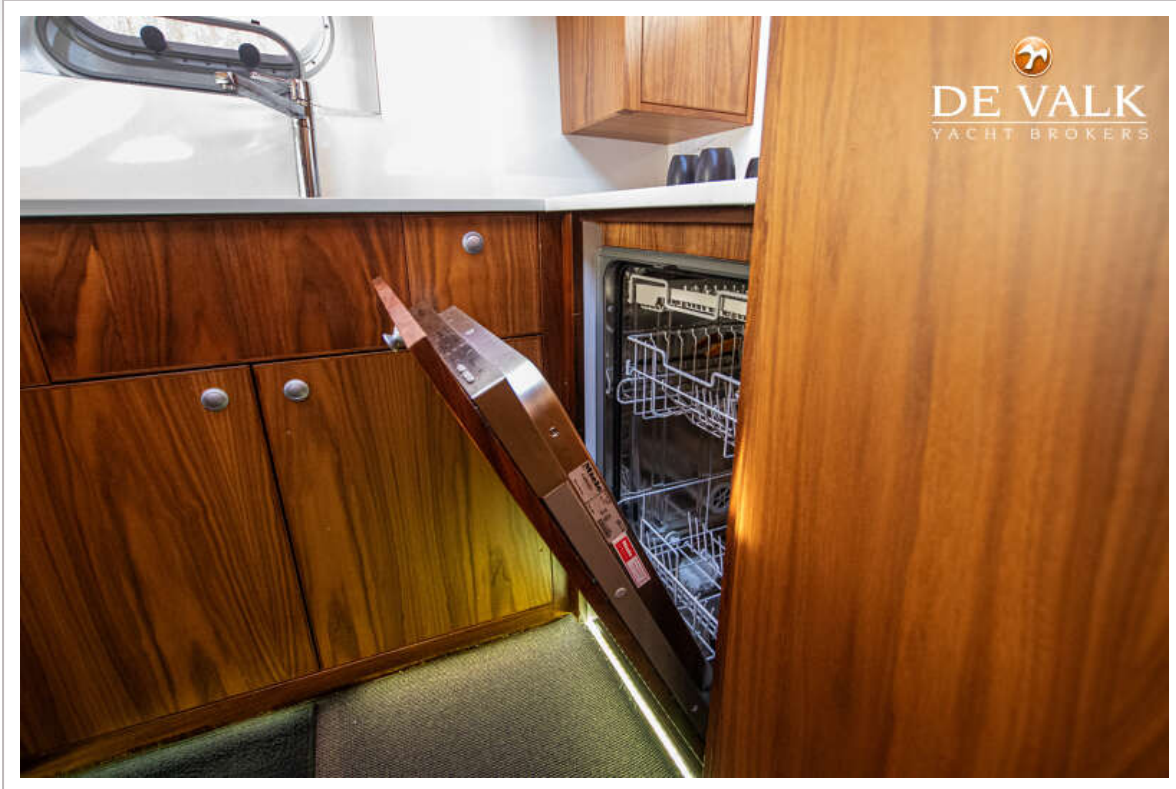
HOLTERMAN 50 CABRIO



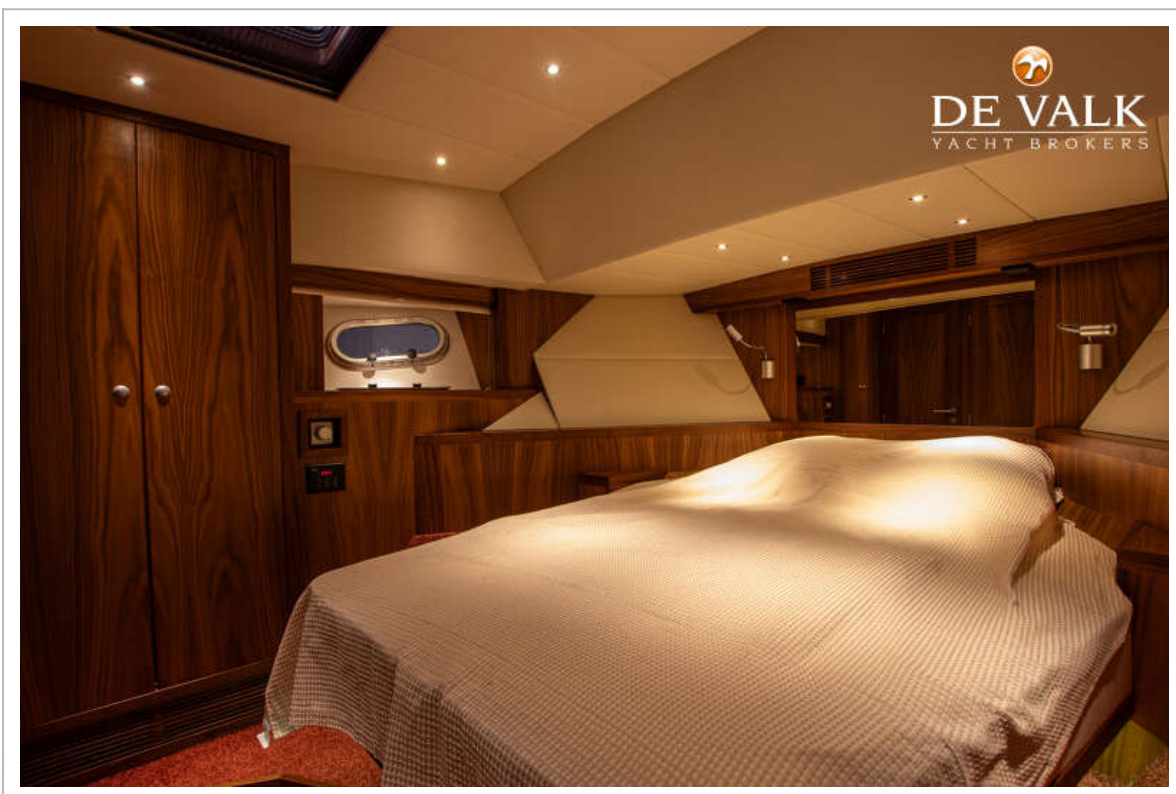
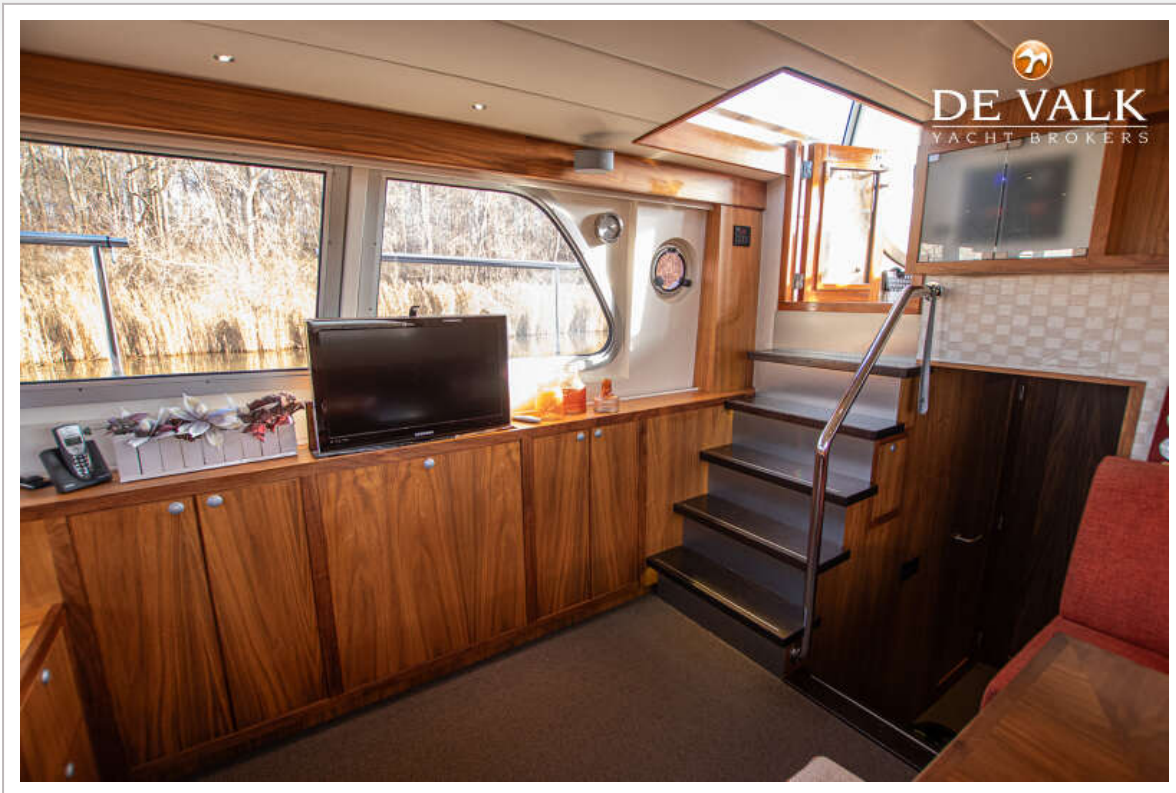
HOLTERMAN 50 CABRIO



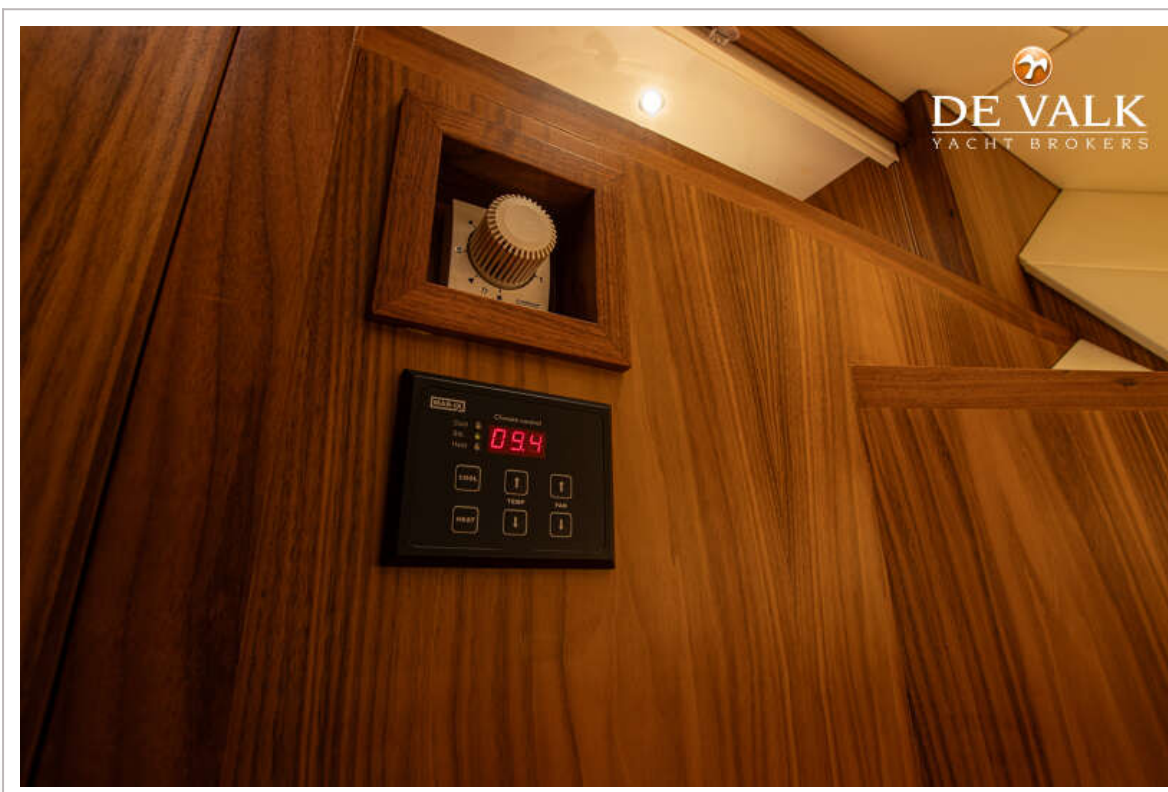
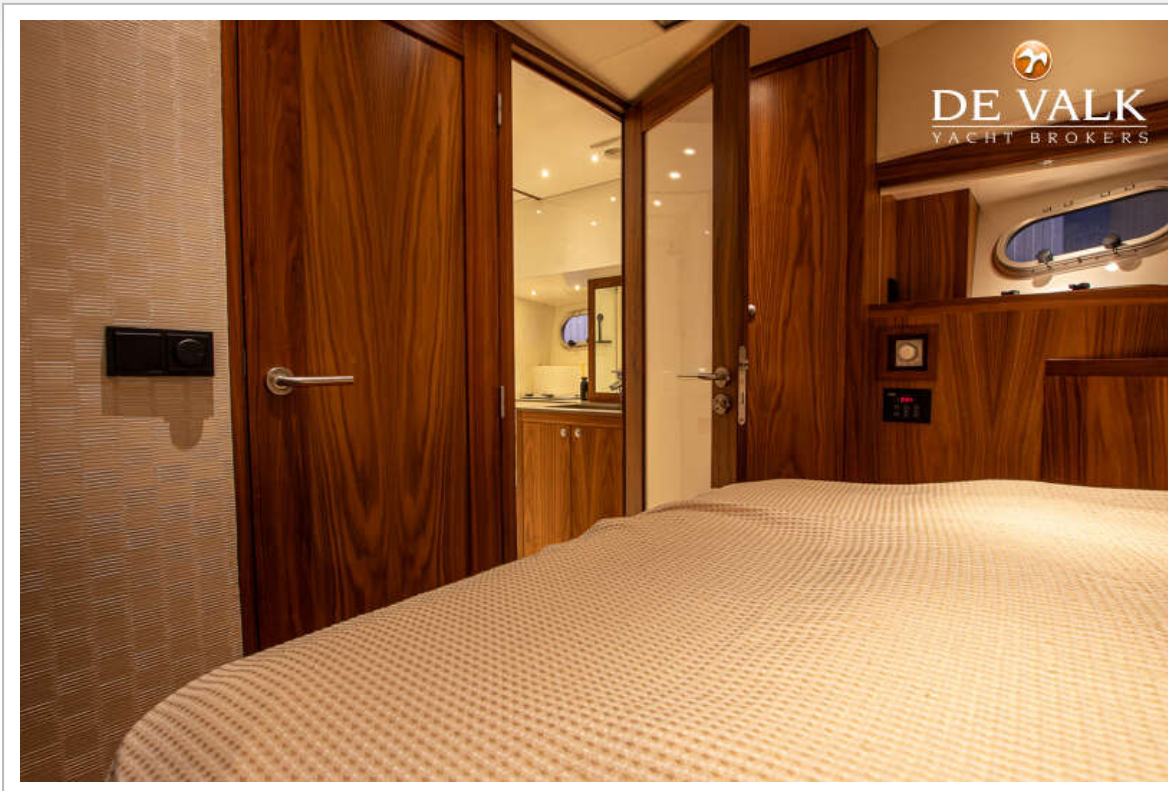
HOLTERMAN 50 CABRIO



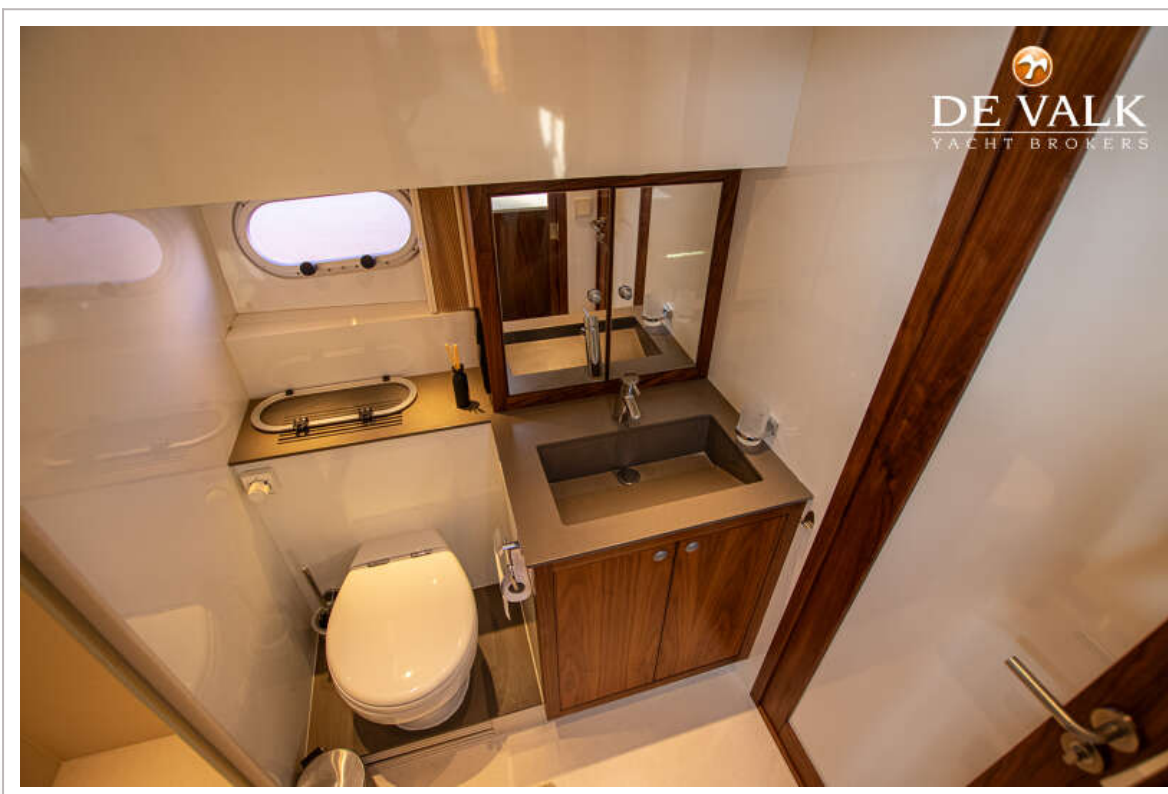
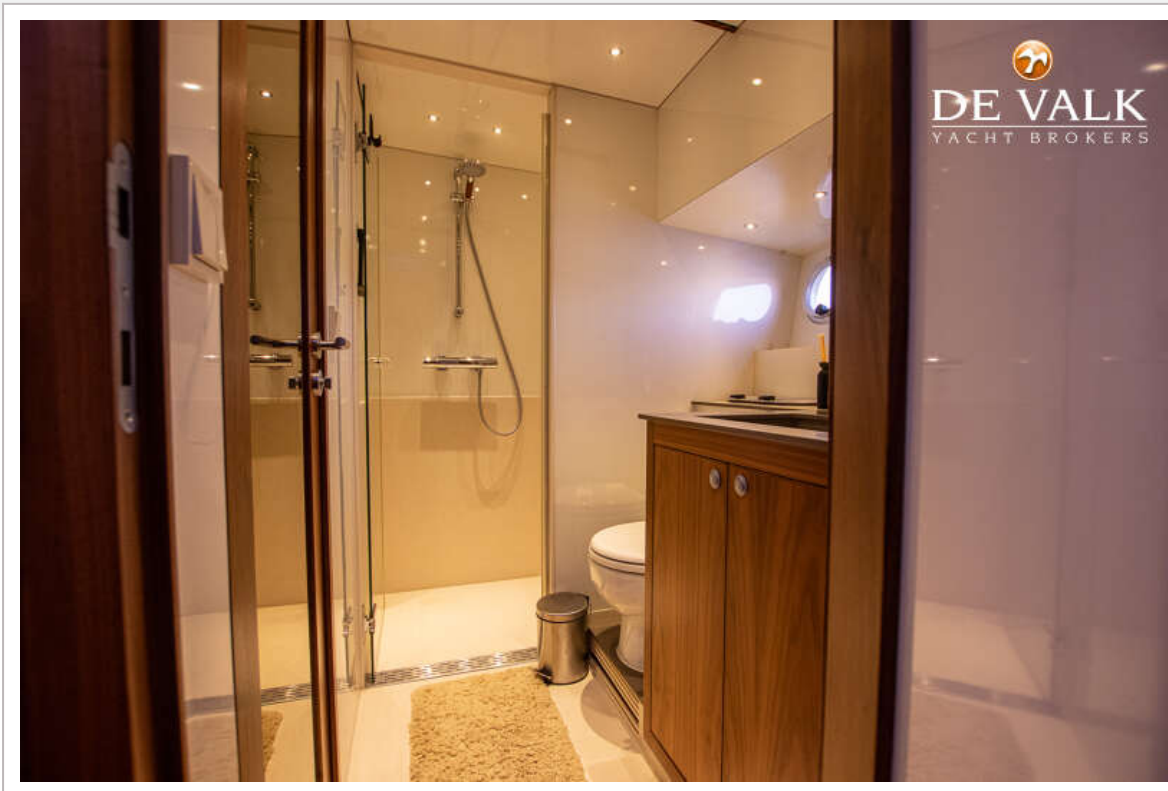
HOLTERMAN 50 CABRIO



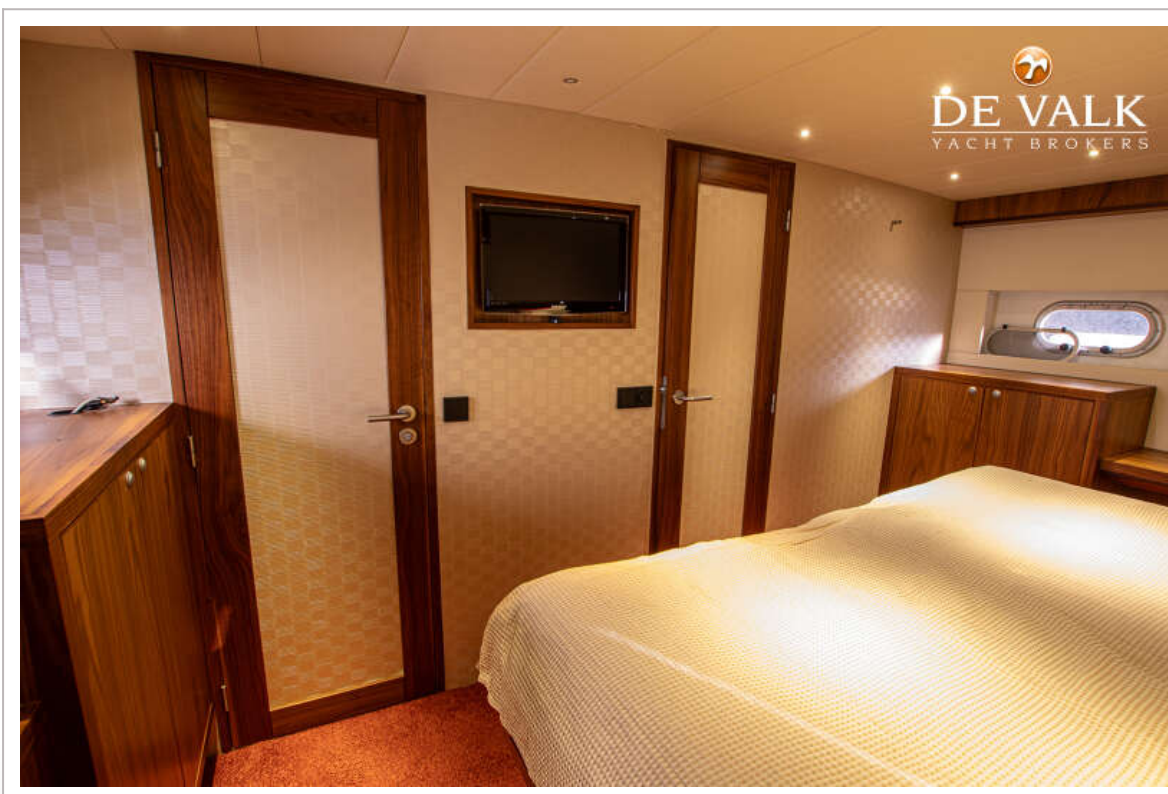
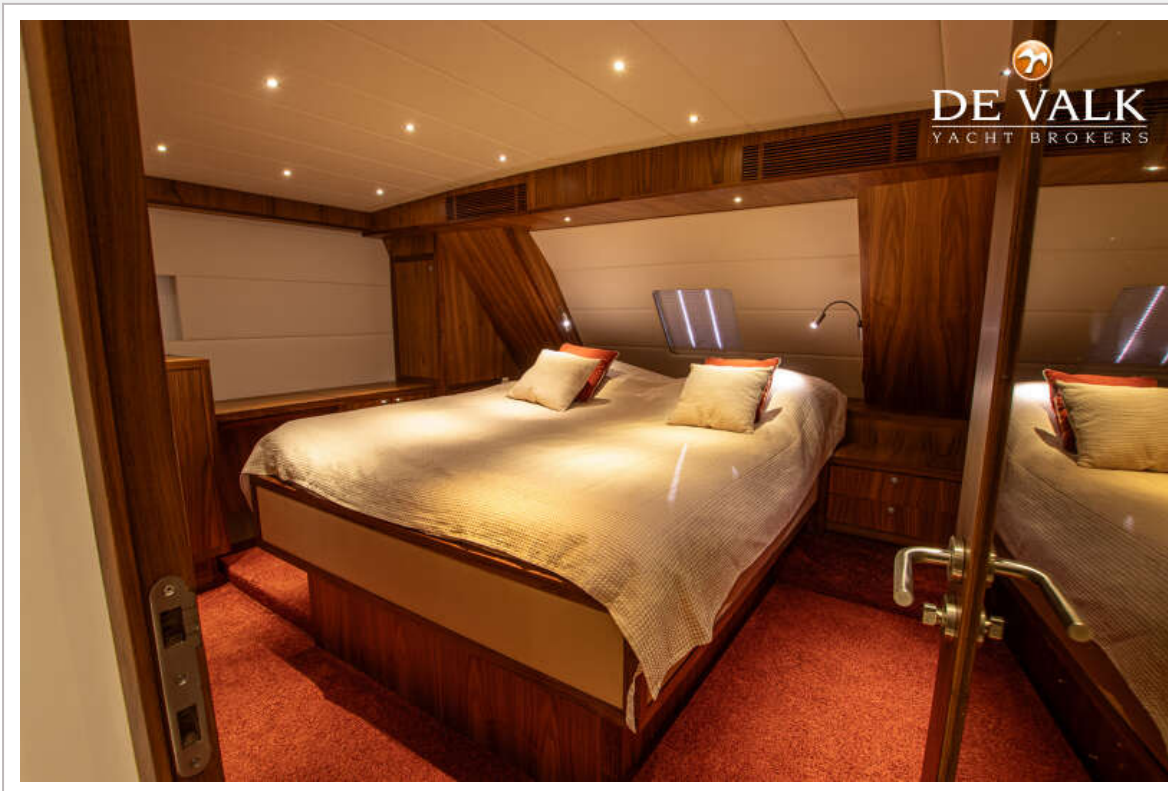
HOLTERMAN 50 CABRIO



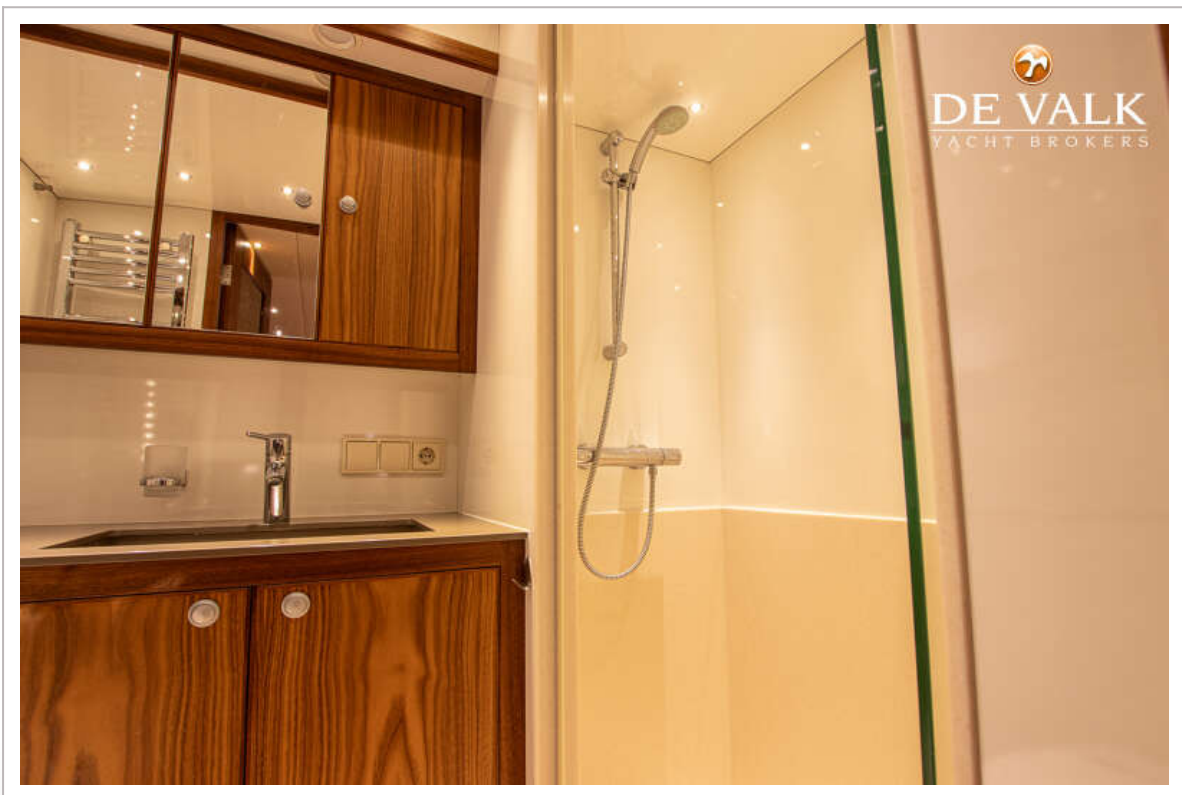
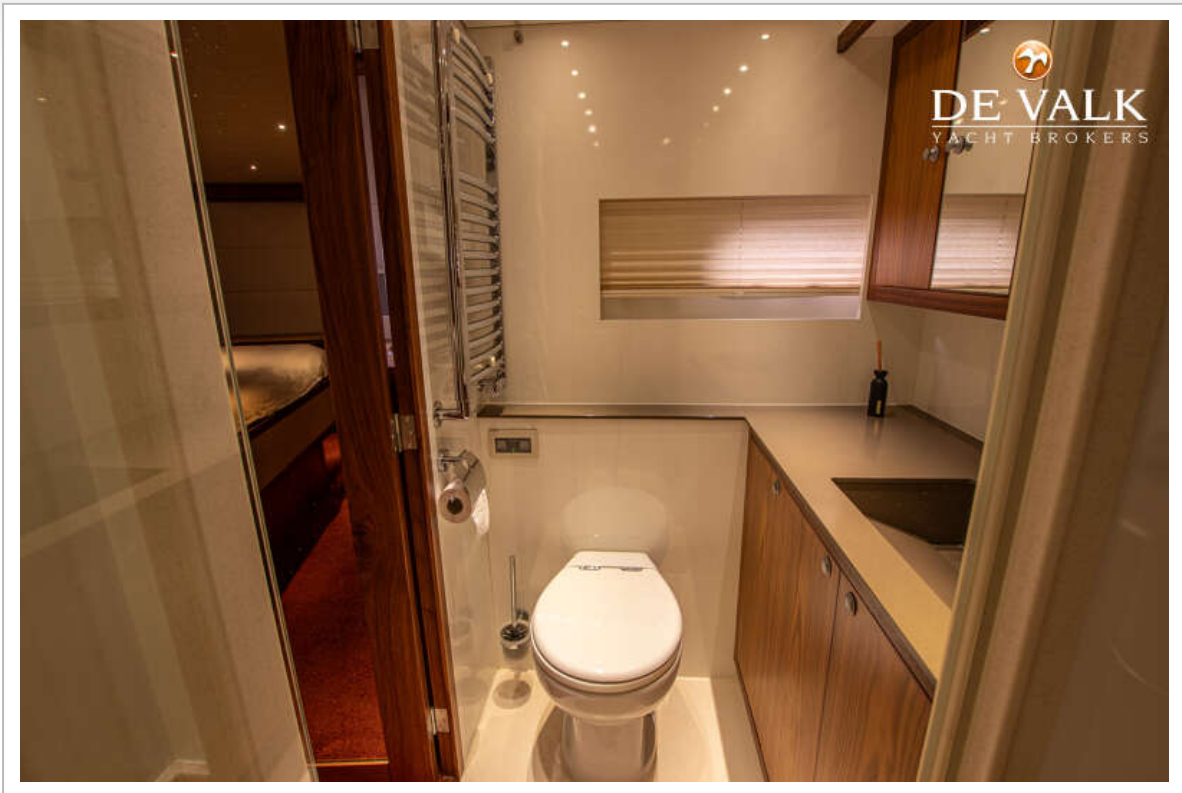
HOLTERMAN 50 CABRIO



HOLTERMAN 50 CABRIO



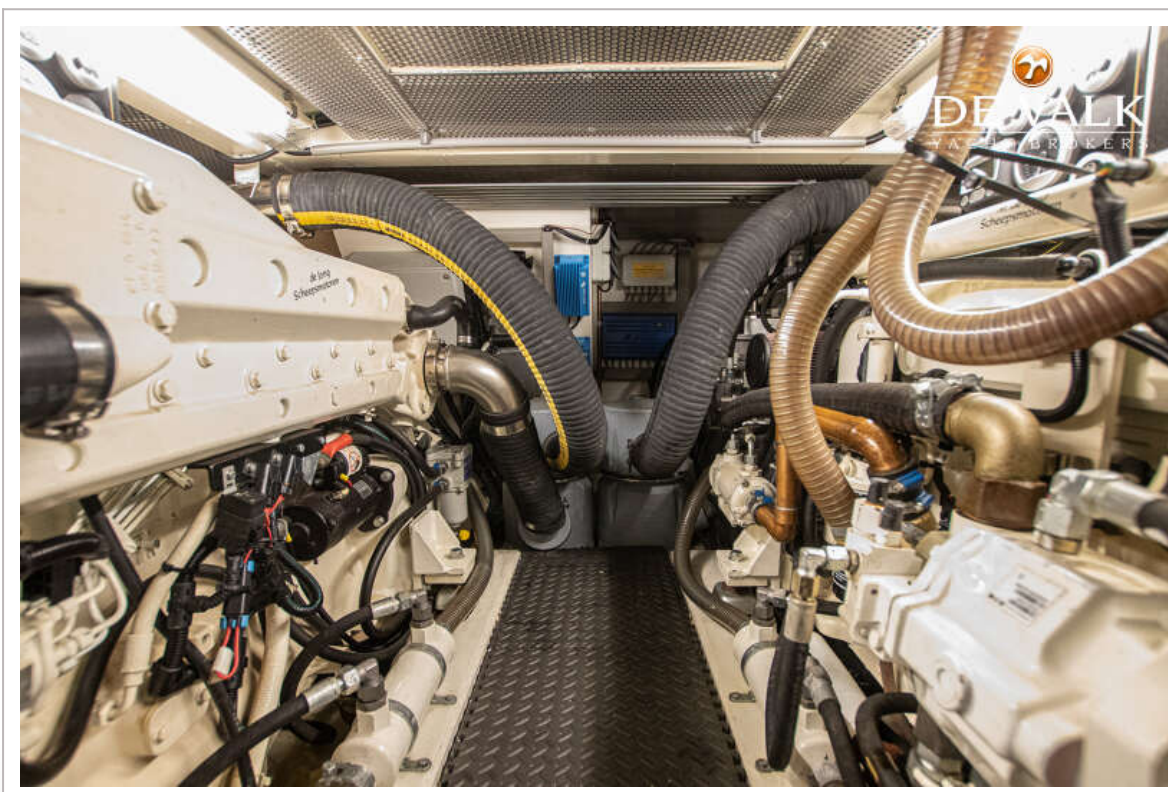
HOLTERMAN 50 CABRIO



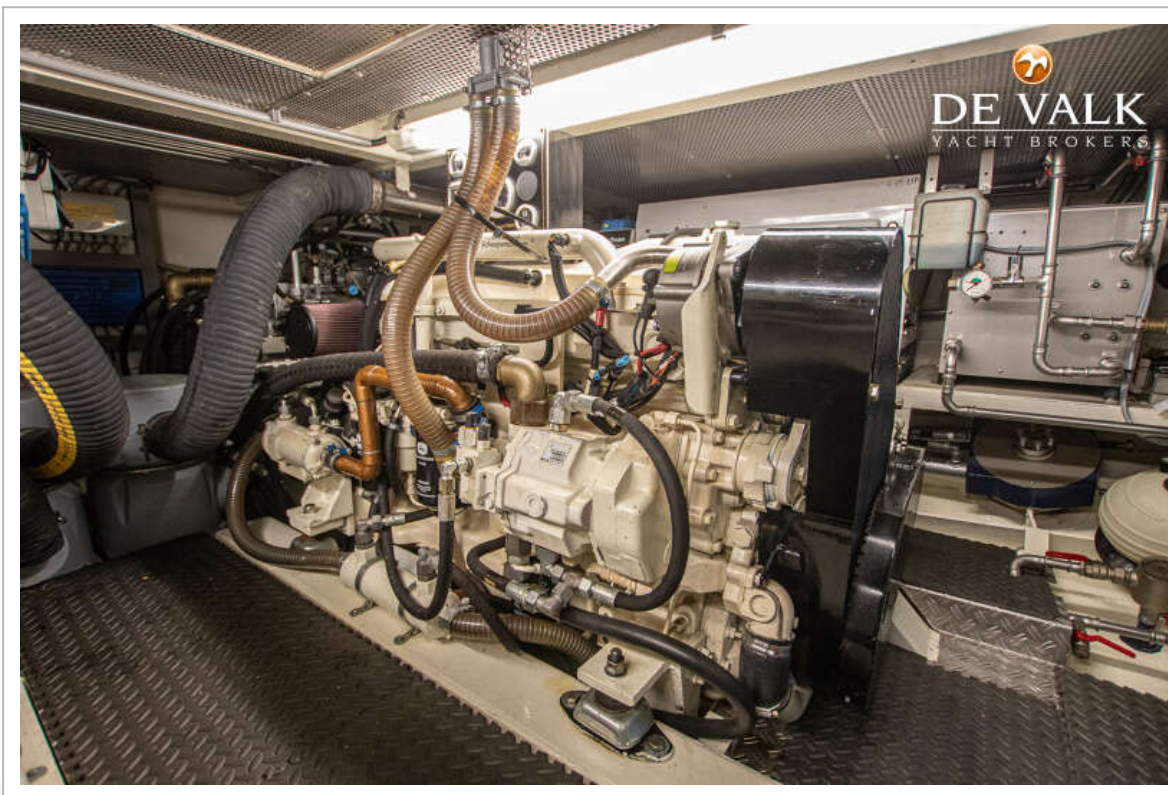
HOLTERMAN 50 CABRIO



HOLTERMAN 50 CABRIO



HOLTERMAN 50 CABRIO



HOLTERMAN 50 CABRIO



HOLTERMAN 50 CABRIO

