



DE VALK
YACHT BROKERS



LUNSTROO SCHOONER



DE VALK
YACHT BROKERS

KOMMENTARE DES MAKLERS

Dutch built Classic Schooner, designed by Lunstroof. This sturdy sailing yacht is a Lunstroof schooner and represents classic Dutch shipbuilding craftsmanship. It was refitted in 2012 and 2018. The hull was sandblasted and a complete new Awlgrip paint system was applied. Masts refitted and varnished, and new rigging installed. We offer a well balanced sailing yacht combining traditional lines with modern refit quality, making her a reliable and elegant Lunstroof schooner for long-distance cruising and comfortable liveaboard use. A true example of classic Dutch maritime craftsmanship yacht.

Stein Dubbeldam

TECHNISCHE DATEN

Maße	23.05 x 4.87 x 2.30 (m)	Werft	Jachtwerf P. Kompier BV
Baujahr	1996	Kabinen	4
Material	Stahl	Kojen	9
Motor(en)	1 x Ford Lehman 2725E diesel	PS/kW	135.00 (PS), 99.22 (kW)
Angebotspreis	€ 275.000 (MwSt. Beahlt)	Liegeplatz	contact sales office

KONTAKT

Verkaufsbüro	De Valk Hindeloopen B.V.	Telefon	+31 514 52 40 00
Adresse	Oosterstrand 1 8713 JS Hindeloopen NL	E-Mail	hindeloopen@devalk.nl

HAFTUNGS AUSSCHLUSS

Diese Angaben erfolgen nach bestem Wissen, können jedoch nicht garantiert werden.



LUNSTROO SCHOONER

ALLGEMEIN

Modell	LUNSTROO SCHOONER
Typ	Segelyacht
Rumpflänge (m)	23,05
Wasserlinienlänge (m)	18,15
Breite (m)	4,87
Tiefgang (m)	2,30
Baujahr	1996
Werft	Jachtwerf P. Kompier BV
Land	Niederlande
Entwerfer	Lunstroo
Gewicht (t)	42
Ballast (Ton)	Blei 9,5
Brutto tonnage	36
Netto tonnage	11
Rumpfmateriäl	Stahl
Rumpffarbe	Weiß
Rumpfform	S-Spant
Material Aufbauten	Stahl
Deckmaterial	Stahl
Deck Finish	Teak
Pflicht Bedeckung	Teak
Antifouling (Jahr)	2025 Marlin 303
Treibstofftank (Liter)	1200 ltr.
Trinkwassertank (Liter)	1500 ltr.
Fäkaelien Tank (Liter)	Stahl 300 ltr.
Radsteuerung	hydraulik
Innerhalb Steuerung	ja

UNTERKUNFT

Kabinen	4
----------------	---



LUNSTROO SCHOONER

Kojen	9
Innen	Mahagoni
Fussboden	Teak und Holly
Offenen Cockpit	ja
Ruderhaus/Decksalon	ja
Salon	Die Rundsitzgruppe im Salon wurde 2025 neu gepolstert, und die Bank sowie der Tisch wurden neu gestrichen/lackiert.
Standhöhe Salon (m)	2,20
Heizung	Needs to be installed
Navigation Zenter	In pilothouse / deck saloon
Kartentisch	In pilothouse / deck saloon
Achterkabine	ja
Dinette	ja
Kombüse	ja
Arbeitsfläche	Duropal
Spülbecken	Edelstahl Double
Herd	Gas 3 burner
Ofen	And grill
Kuhlschrank	1
Warmwasser System	220V + Motor Boiler 60 ltr.
Eignerkabine	Doppelbett midship
Länge Bett (m)	1,95 mtr.
Kleiderschrank	hängend und Schubladen
Badezimmer	gemeinsam midship
Toilet	Rheinstrom
Toilette System	handbetrieb
Handwaschbecken	ja
Dusche	ja
Gästekabine 1	Stockbett
Länge Bett (m)	1,95 mtr.
Kleiderschrank	Regale und hängend
Badezimmer	gemeinsam



LUNSTROO SCHOONER

Toilette	Planus
Toilette System	elektrisch
Handwaschbecken	ja
Dusche	ja
Gästekabine 2	Stockbett + single bed
Länge Bett (m)	1,95 mtr.
Kleiderschrank	Regale
Gästekabine 3	Doppelbett + Einzelbett aft cabin
Länge Bett (m)	1,95
Kleiderschrank	hängend und Schubladen
Waschmaschine/Trockner Kombi	Miele - new 2023

MASCHINEN

Motoranzahl	1
Marke	Ford Lehman
Typ	2725E
PS	135
kW	99.22
Kraftstoffart	Diesel
Installiert im Jahr	1994
Überholung im Jahr	2018
Motorstunden	Ca 1000
Antrieb	Schraubenwelle
Gewende getriebe	Velvet 3:1
Motorsteuerung	mechanisch
Bugschraube	SidePower SE 170/250 TC 12hp new 2019
Propellerblätter	3
Elektrische Bilgenpumpe	1x 230V and 6x Jabsco 24V
Bilge Alarm	ja
Elektrische Anlage	12 / 24 / 220
Generator	New 2018 Sole diesel 6.6 Ke with silent pack



Starterbatterie	2x - new 2023
Versorgungsbatterie	Neu 2025 4x 220Ah AGM Deep-Cycle-Batterien aufgeteilt in zwei Servicegruppen
Generatorbatterie	1x with Victron Bluesmart IP22 12/30 new 2018
Bugschraubebatterie	2x with charger new 2025
Batterie Monitor	Zwei Victron-Batteriemonitore mit Bluetooth, installiert im Jahr 2023
Batterie Ladegerät	Victron Phoenix 24/25 für eine der beiden Servicegruppen 2025 Bugstrahlruder-Ladegerät Mastervolt
Umwandler	Victron 24/12
Batterie Ladegerät/Umwandler	Victron MultiPlus 24/3000/70 (neu 2024), für eine der beiden Servicegruppen
Solar panele	Victron MPPT
Trenn transformator	Victron 7 kW, installiert im Jahr 2018
Weitere Info	automatische Umschalteneinrichtung für Landstrom/Generator mit entsprechenden Steckdosen im Maschinenraum für „Notstrom“, installiert im Jahr 2018.

NAVIGATION

Kompass	Sestrel
Multi Control Display	New 2020 2x Raymarine i70
Tiefenanziege	Data from: 2x Raymarine i70
Logge	Data from: 2x Raymarine i70
Windlupe anzeige	Data from: 2x Raymarine i70
UKW	Ray63 UKW-Funkgerät mit externer GPS-Antenne und zusätzlichem Handgerät
Autopilot	Raymarine P70s with EV-100
Radar/GPS/Plotter	Raymarine E127 - MFD
Navtex	ja
AIS Transponder	Emtrak A100 klasse A new 2019
Navigation Beleuchtung	LED
Weitere Info	Im Jahr 2020 wurde ein neues Raymarine NMEA 2000-Netzwerk installiert



AUSRÜSTUNG

Badeleiter	Edelstahl custom made 2024
Gangway	ja
Anker	New 2025 Stainless steel
Ankerkette	New 2025 100 mtr.
Ankerwinde	elektrisch
Gangspill	ja
Davits	Stahl
See Reling	ja
Seiten-Einstieg Seereling	ja
Bugkorb	ja
Fenderkissen	ja
Festmacher	ja
TV	ja
Radio	DAB+ Radio mit Bluetooth
Lautsprecher im Pflicht	New 2024

RIGG

Rig	Schooner
Stehendes Gut	Drahtseil
Material Mast	Holz Oregon Pine
Salings	One pair
Großsegel	und Schoonersegel
Großsegel-Persenning	für beide Segel
Toppsegel	New needs to be installed
Fock	und Klüver
Selbstwende Anlage	Für den Jib und das Vorsegel
Achterstag Spanner	ja
Primare Schot Winschen	1x
Sekundaire Schot Winschen	2x
Genua Schotwischen	2x



Fall Winschen

Großmast – 4 Winschen | Vormast – 5 Winschen

Wunsch Schonbezug

ja

Weitere Info

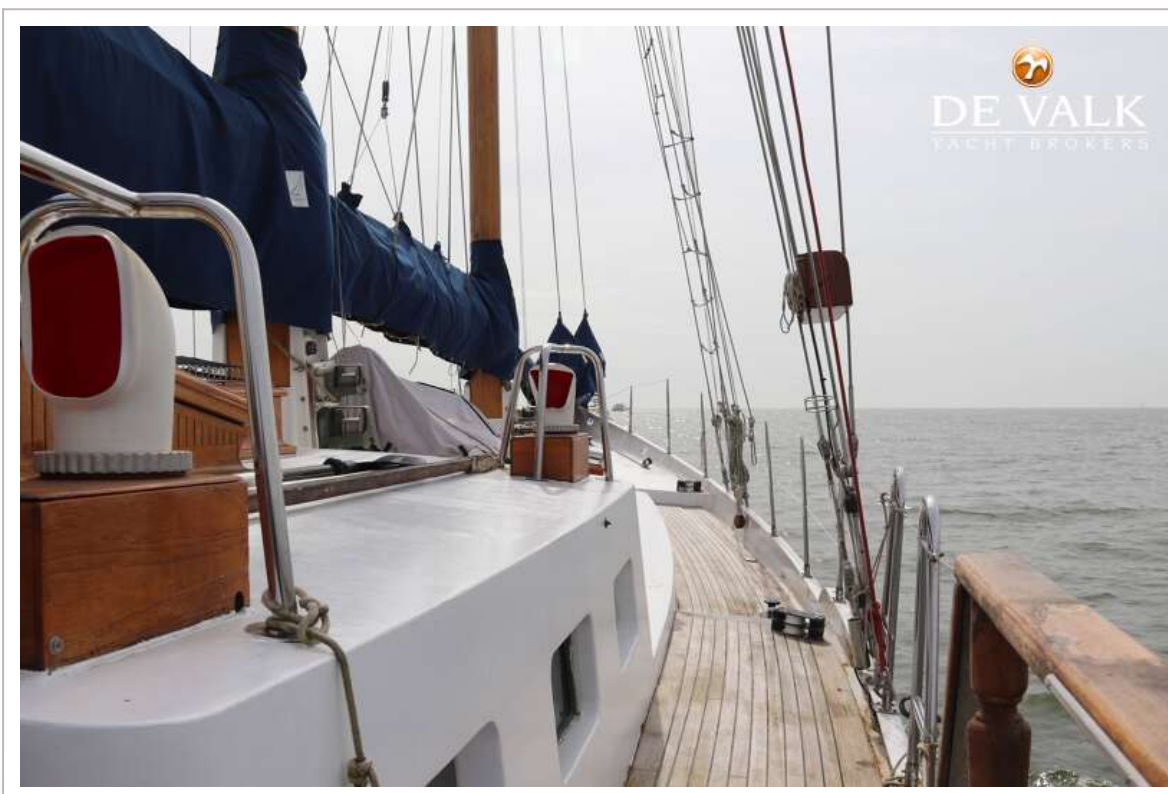
Alle Segel, Lüfter, Eingänge und die achtere Reling sind mit neuen Abdeckungen versehen | 2023

Weitere Info

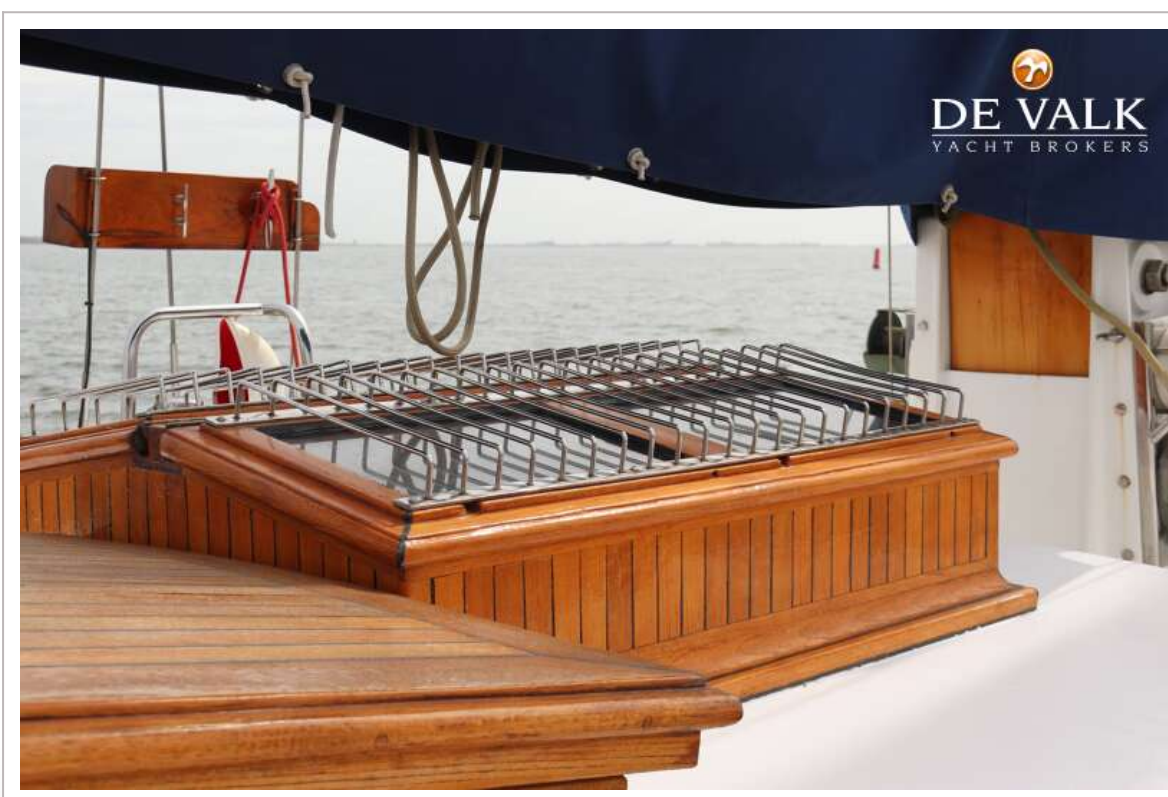
Die Masten und der Bugsprit wurden 2020 vom Schiff entfernt und sorgfältig restauriert und neu lackiert. Bei der Montage wurde der Klüverstag erneuert.



LUNSTROO SCHOONER



LUNSTROO SCHOONER



LUNSTROO SCHOONER



LUNSTROO SCHOONER



LUNSTROO SCHOONER



LUNSTROO SCHOONER



LUNSTROO SCHOONER



LUNSTROO SCHOONER



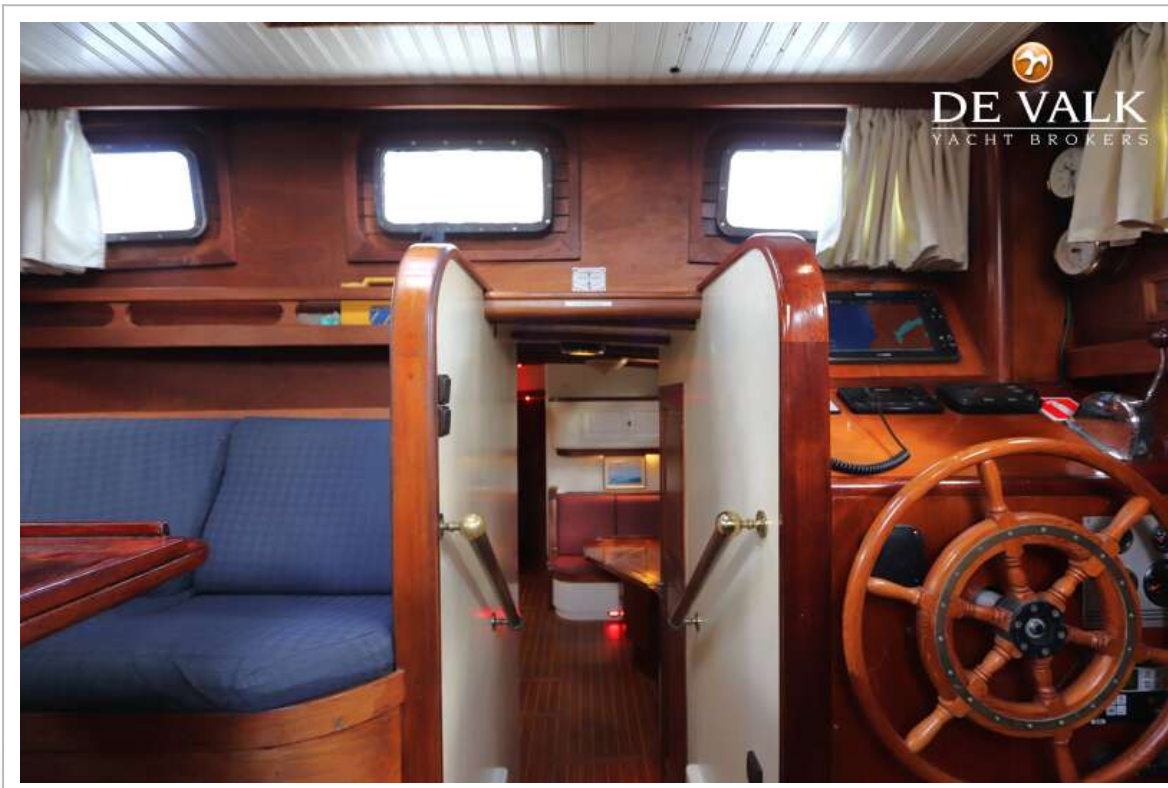
LUNSTROO SCHOONER



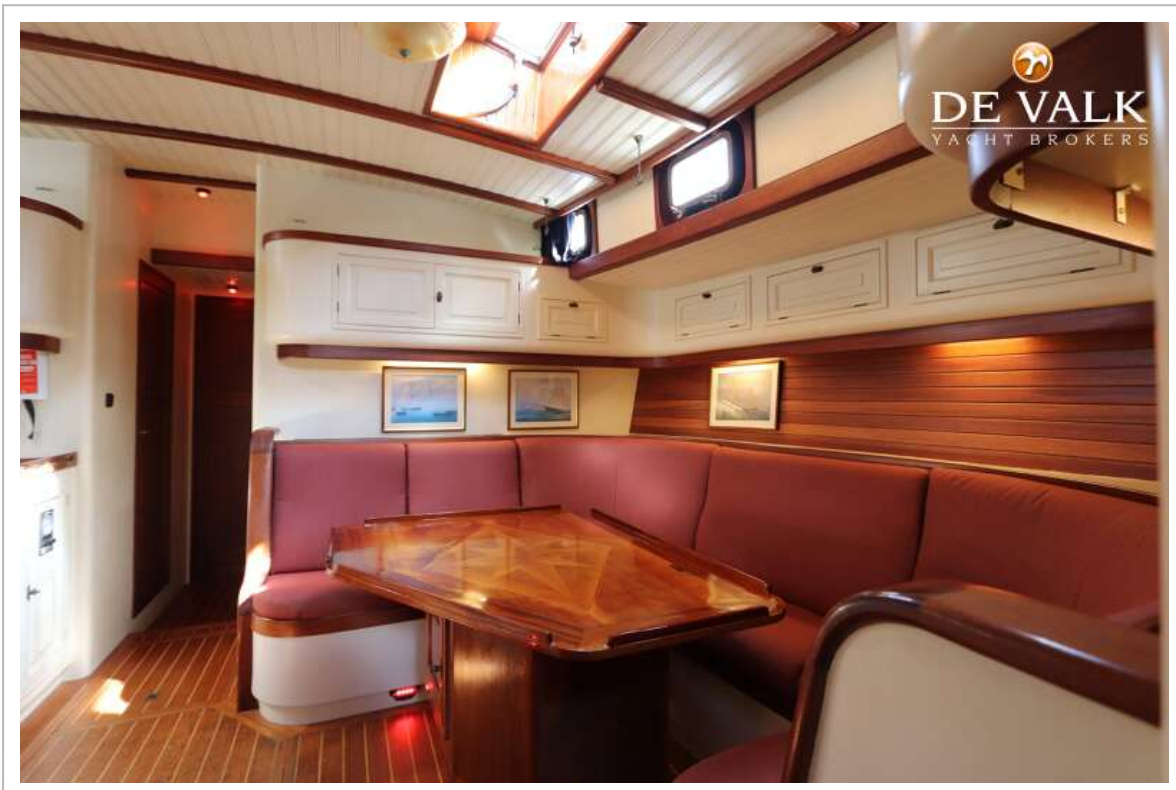
LUNSTROO SCHOONER



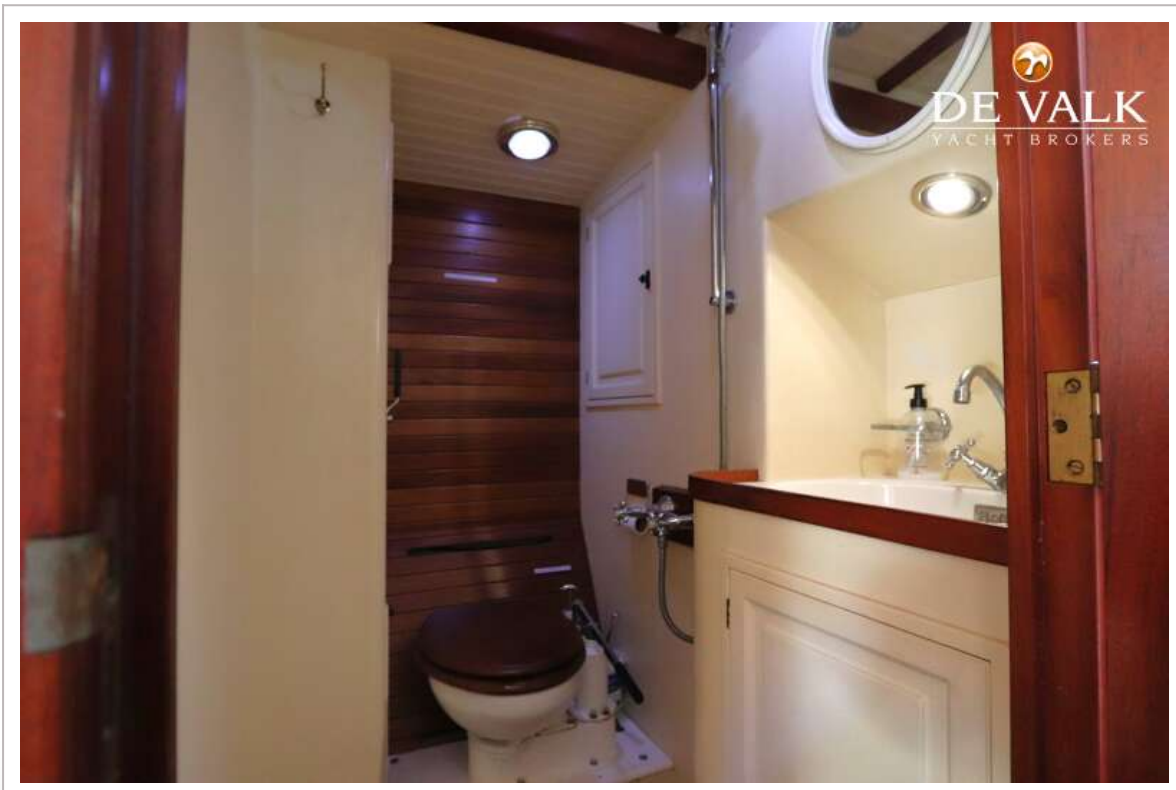
LUNSTROO SCHOONER



LUNSTROO SCHOONER



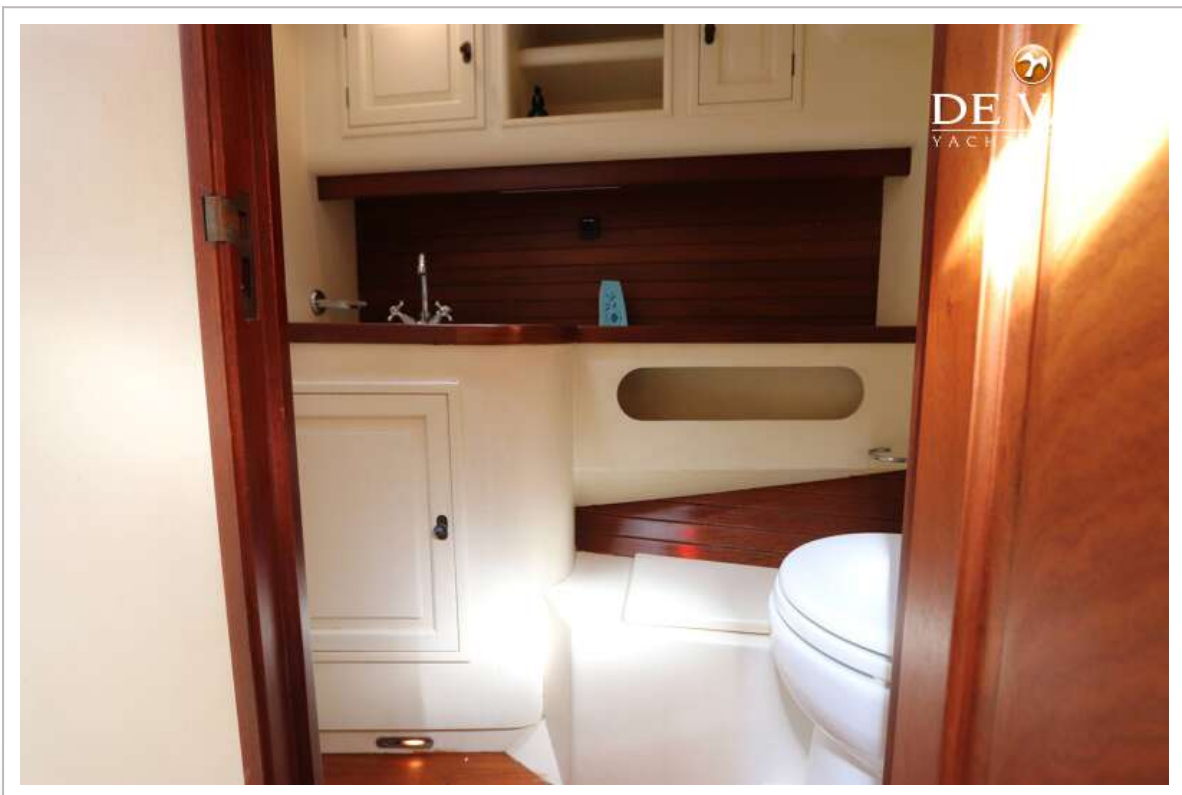
LUNSTROO SCHOONER



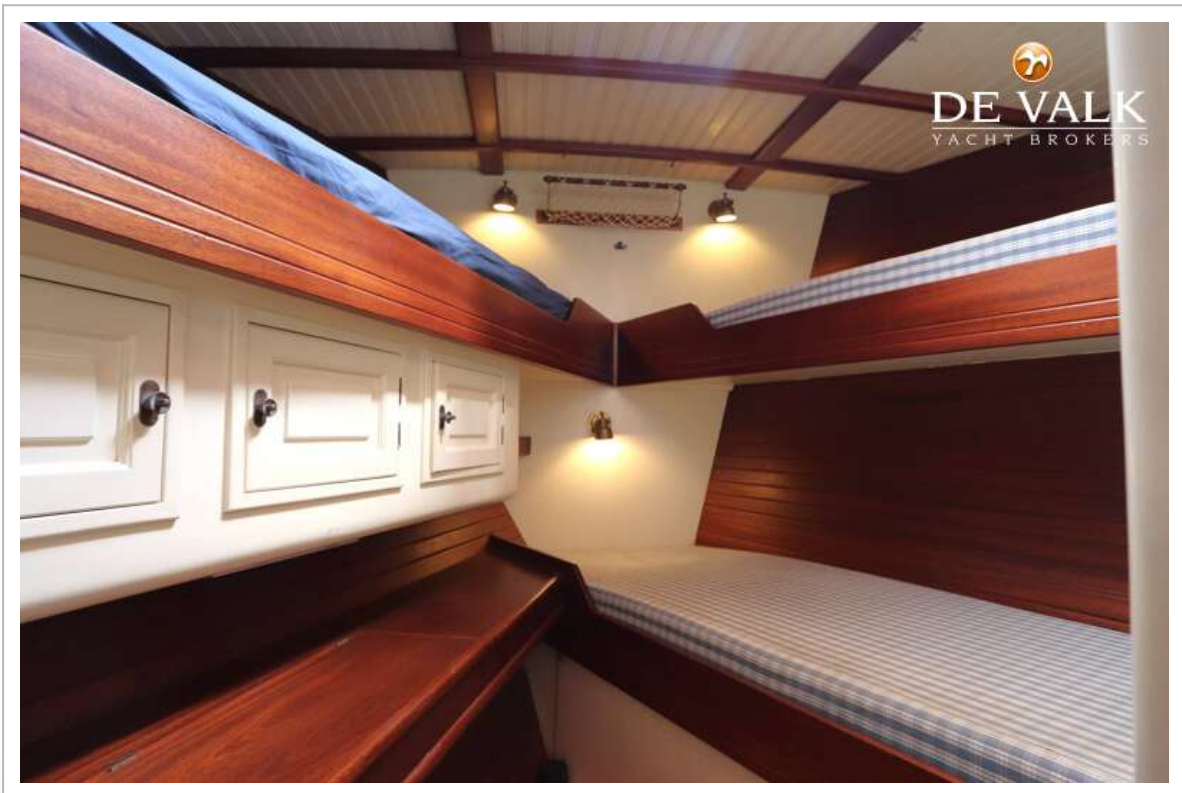
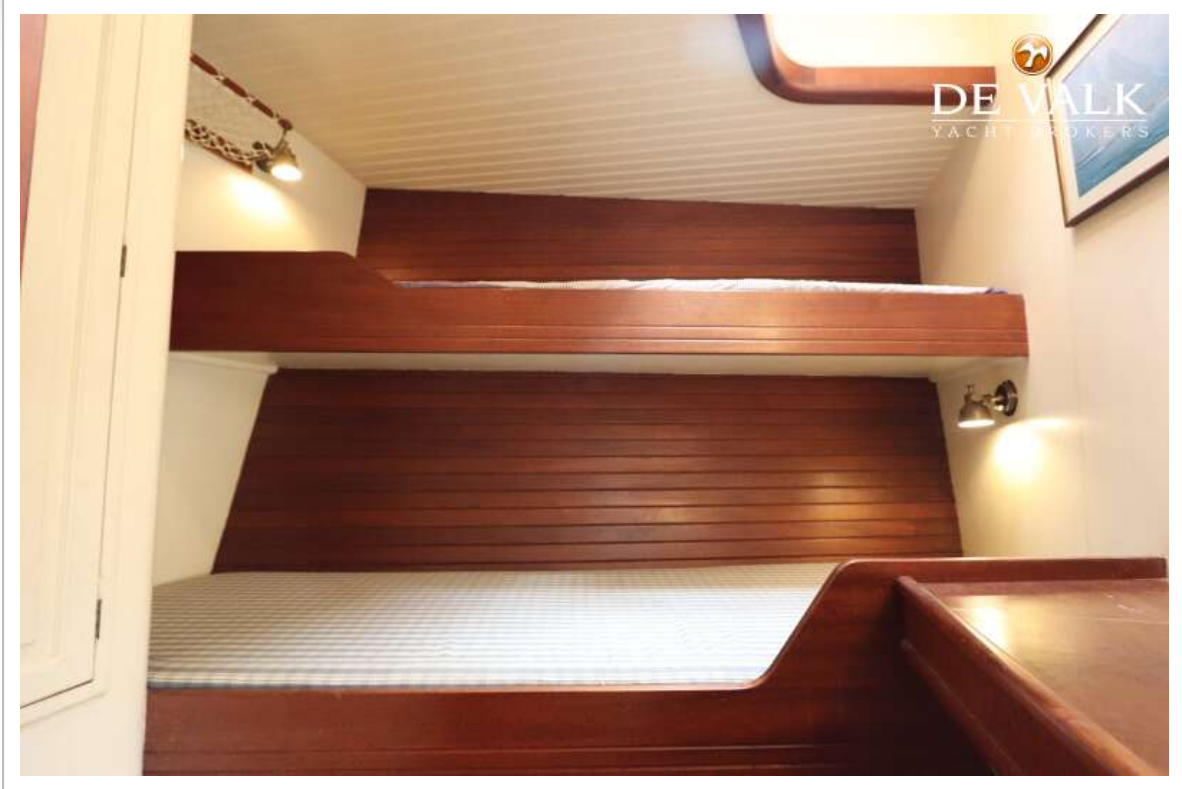
LUNSTROO SCHOONER



LUNSTROO SCHOONER



LUNSTROO SCHOONER



LUNSTROO SCHOONER



LUNSTROO SCHOONER



LUNSTROO SCHOONER

