



DE VALK
YACHT BROKERS



BOARNCRUISER 50 RETRO LINE CABRIO



DE VALK
YACHT BROKERS

BOARNCRUISER 50 RETRO LINE CABRIO

KOMMENTARE DES MAKLERS

Discover this timeless Boarncruiser 50 Retro Line Cabrio, where luxury, comfort, and character come together. On board, you will enjoy a spacious layout, high-quality craftsmanship, and a stylish interior. The yacht offers exceptional handling; stabilizers and both bow and stern thrusters provide optimal control, stability, and effortless maneuverability in all conditions. The yacht is also equipped with a generator and numerous other luxury features, ensuring that nothing is lacking. Viewing is by appointment only.

Hielke Peters

TECHNISCHE DATEN

Maße	14.95 x 4.80 x 1.25 (m)	Werft	De Boarnstream
Baujahr	2010	Kabinen	3
Material	Stahl	Kojen	6
Motor(en)	2 x Perkins M225TI diesel	PS/kW	2 x 148.00 (PS), 108.93 (kW)
Angebotspreis	€ 645.000 (MwSt. Bezahlt)	Liegeplatz	contact Loosdrecht

KONTAKT

Verkaufsbüro	De Valk Loosdrecht B.V.	Telefon	+31 (0)35 582 90 30
Adresse	't Breukeleveense Meentje 6 1231LM Loosdrecht / Wijdemeren NL	E-Mail	loosdrecht@devalk.nl

HAFTUNGS AUSSCHLUSS

Diese Angaben erfolgen nach bestem Wissen, können jedoch nicht garantiert werden.



BOARNCRUISER 50 RETRO LINE CABRIO

ALLGEMEIN

Modell	BOARNCRUISER 50 RETRO LINE CABRIO
Typ	Motoryacht
Rumpflänge (m)	14,95
Breite (m)	4,80
Tiefgang (m)	1,25
Durchfahrtshöhe (m)	4,80
Durchfahrtshöhe min (m)	3,42
Stehhöhe (m)	2,00
Baujahr	2010
Lancierung	2011
Werft	De Boarnstream
Land	Niederlande
Gewicht (t)	32
CE Norm	B
Rumpfmaterial	Stahl
Rumpffarbe	Oyster White
Rumpfform	Rundspant
Material Aufbauten	Stahl
Stossliste	Edelstahl
Deckmaterial	Stahl
Deck Finish	synthetisches Teak
Pflicht Bedeckung	synthetisches Teak
Fenster Einfassung	Edelstahl
Fenster Material	Doppelverglasung
Decksluke	1x
Bullauge	Edelstahl
Isolation	Schaum
Radar Träger	klappbar Hydraulic
Treibstofftank (Liter)	Aluminium 850
Treibstofftank 2 (Liter)	Aluminium 850



BOARNCRUISER 50 RETRO LINE CABRIO

Füllstandsanzeige (Treibstofftank)	ja
Trinkwassertank (Liter)	Aluminium 1200
Füllstandsanzeige (Trinkwasser)	ja
Fäkaelien Tank (Liter)	400
Füllstandsanzeige (Fakaelientank)	ja
Fäkaelien Tankablauf	Deck Verbindung + Pumpe
Radsteuerung	hydraulik
Aussen Steuerung	hydraulik
Weitere Info Farbe und Anstrich	ja

UNTERKUNFT

Kabinen	3
Kojen	6
Innen	Mahagoni
Einteilung	ja
Fussboden	Teppich
Achterdeck	ja
Salon	ja
Schiebedach	elektrisch
Heizung	wasserheizung 14kW Kabola
Klima Anlage	Klima einzel Funktion Marvair Marine airco
Achterkabine	ja
Dinette	ja
Tür zum Cockpit	ja
Kombüse	ja
Arbeitsfläche	Corian
Spülbecken	Edelstahl
Herd	keramisch 4 Burner Bosch
Ofen	ja
Mikrowelle	ja
Kuhlschrank	218L



BOARNCRUISER 50 RETRO LINE CABRIO

Gefrier Truhe	ja
Warmwasser System	uber Heizung
Wasserdruck System	elektrisch Pressure booster system instead of water pump (2026)
Geschirrspulmaschine	Bosch
Eignerkabine	Doppelbett
Länge Bett (m)	2,00 +/-
Kleiderschrank	hängend/Schublad/Regale
Badezimmer	en suite
Toilet	en suite
Toilette System	elektrisch Tecma
Handwaschbecken	im Badezimmer
Dusche	en suite
Gästekabine 1	V-Bett
Länge Bett (m)	2,00 +/-
Kleiderschrank	Regale und hängend
Badezimmer	getrennt
Toilette	getrennt
Toilette System	elektrisch Tecma
Handwaschbecken	im Badezimmer
Dusche	getrennt
Gästekabine 2	Stockbett
Länge Bett (m)	2,00 +/-
Waschmaschine/Trockner Kombi	ja
Zentralstaubsauger	ja
Wet-Bar	ja
Weitere Info	Two professional drain pumps for shower water (2023)
Weitere Info	New fridge-freezer combo (2024)

MASCHINEN

Motoranzahl	2
-------------	---



BOARNCRUISER 50 RETRO LINE CABRIO

Marke	Perkins
Typ	M225TI
PS	148
kW	108.93
Kraftstoffart	Diesel
Höchstgeschwindigkeit (Kn)	8
Marschgeschwindigkeit (Kn)	10
Verbrauch (l/h)	11
Motorstunden	2850
Kühlungssystem Motor	indirekte Wärmetauscher
Antrieb	Schraubenwelle
Motor bedienung	elektrisch Hydronautica
Gewende getriebe	hydraulic
Bugschraube	hydraulik
Heckschraube	hydraulik
Exhaust	wassergekühlt
Wellen Drucklager	ja
Propeller Typ	fest
Material Propellerwelle	Edelstahl
Propellerwelle schmierung	Wasser
Elektrische Bilgenpumpe	3X
Elektrische Anlage	24V/220V
Generator	Nassauspuff 9,4 kW
Batterien	ja
Starterbatterie	2X 130Ah
Versorgungsbatterie	8X 225Ah
Generatorbatterie	1X
Batterie Ladegerat/Umwandler	24V/4000W/120A
Landstrom	mit Kabel
Stabilisatoren	Finne Hydroaulisch Naiad Multisea 2
Weitere Info	Electronic remote control for bow and stern thrusters (2023)
Weitere Info	Dual separation filter for diesel fuel supply (2023)



Weitere Info

Engine hoses preventively replaced (2026)

NAVIGATION

Elektrisches Kompass	Raymarine ST70
Tiefenanziege/Logge	Raymarine ST70
UKW	ICOM
Autopilot	Raymarine ST70 incl. Rate Gyro and remote
Ruderwinkel Anzeige	Raymarine ST70
Radar	Raymarine 4 kw digitale radarradome
Plotter/GPS	Raymarine E140 wide touchscreen
AIS Transceiver	ja
Navigation Beleuchtung	ja
Suchscheinwerfer	ja

AUSRÜSTUNG

Feste Fenster	ja
Bimini	ja
Cockpit Polster	ja
Cockpit Tisch	ja
Cockpit Sessel	ja
Badeplattform	ja
Badeleiter	Edelstahl
Heck-Tur	Both sides
Heckdusche	Hot and cold water
Anker	45 kg
Ankerkette	+/- 40 meter
Ankerwinde	elektrisch With remote (1500W/12V)
Deckwasche	2X
See Reling	Edelstahl
Zupackenschiene (aufbauten)	Edelstahl
Seiten-Einstieg Seereling	Both sides



BOARNCRUISER 50 RETRO LINE CABRIO

Scheibenwischer	3x Exalto
Horn	elektrisch
Fenderkissen	ja
Festmacher	ja
TV	2X
TV-Empfänger	KVH
Radio	Steering: Sony Stereo Owners cabin: JVC stereo Salon: Bose
Surround Sound System	Bose
Lautsprecher im Pflicht	ja
Lautsprecher im Salon	Bose
Uhr - Barometer	ja



BOARNCRUISER 50 RETRO LINE CABRIO



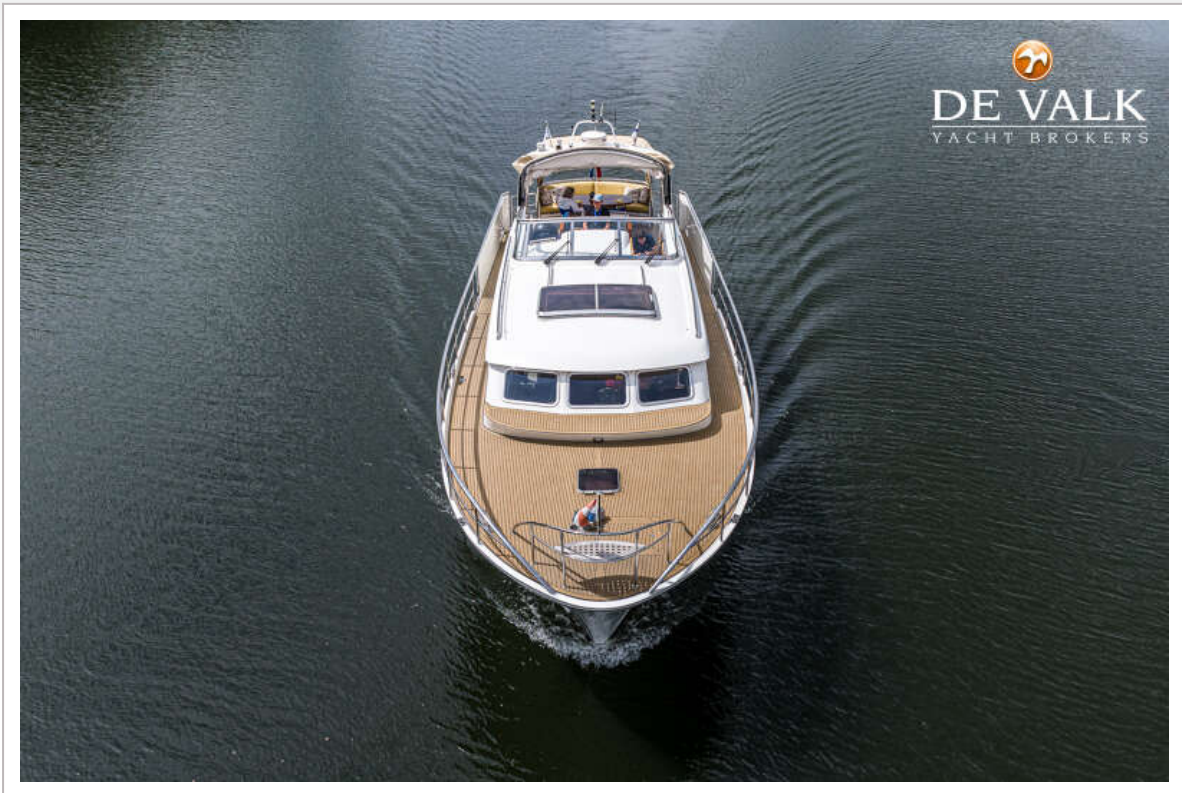
BOARNCRUISER 50 RETRO LINE CABRIO



BOARNCRUISER 50 RETRO LINE CABRIO



BOARNCRUISER 50 RETRO LINE CABRIO



BOARNCRUISER 50 RETRO LINE CABRIO



BOARNCRUISER 50 RETRO LINE CABRIO



BOARNCRUISER 50 RETRO LINE CABRIO



BOARNCRUISER 50 RETRO LINE CABRIO



BOARNCRUISER 50 RETRO LINE CABRIO



BOARNCRUISER 50 RETRO LINE CABRIO



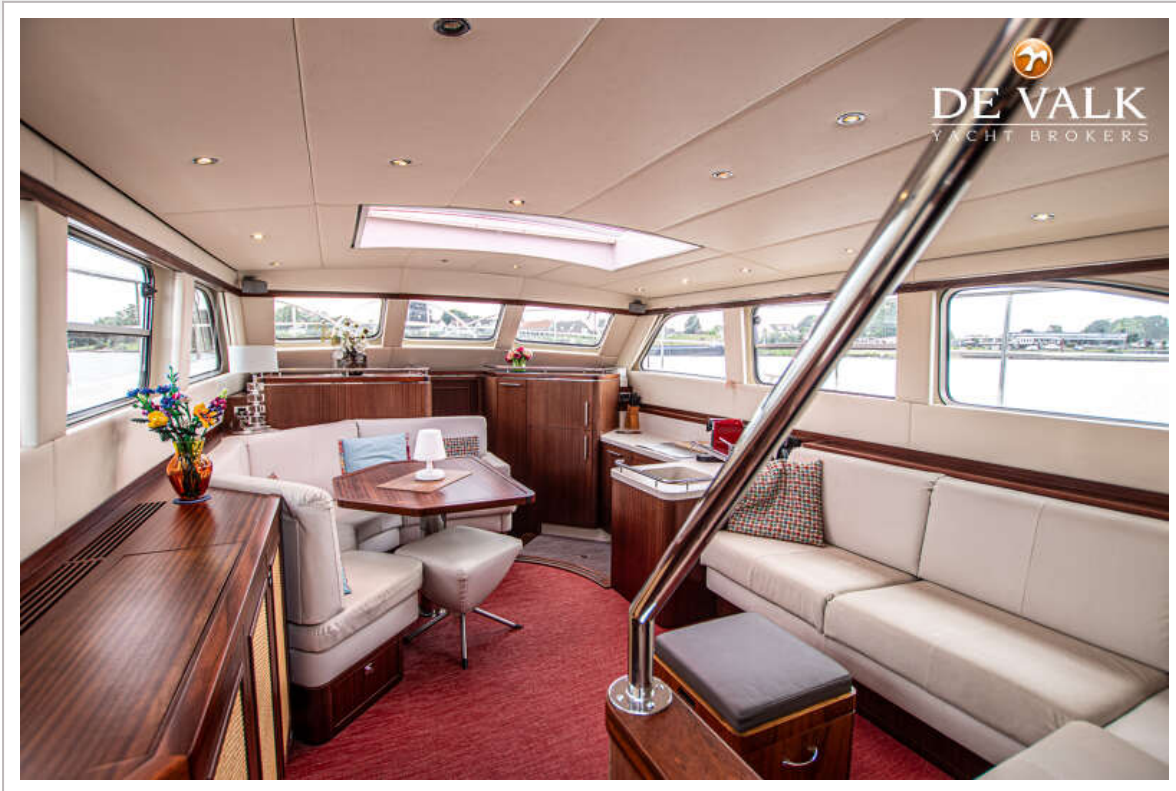
BOARNCRUISER 50 RETRO LINE CABRIO



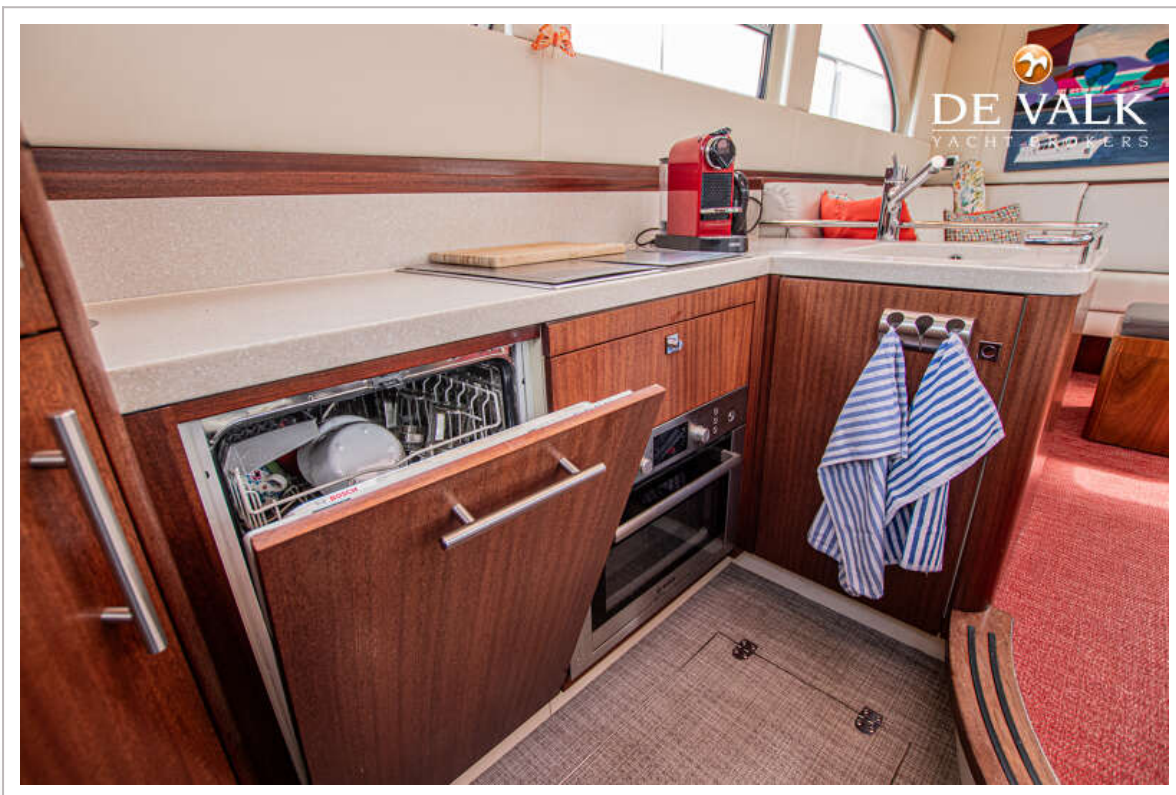
BOARNCRUISER 50 RETRO LINE CABRIO



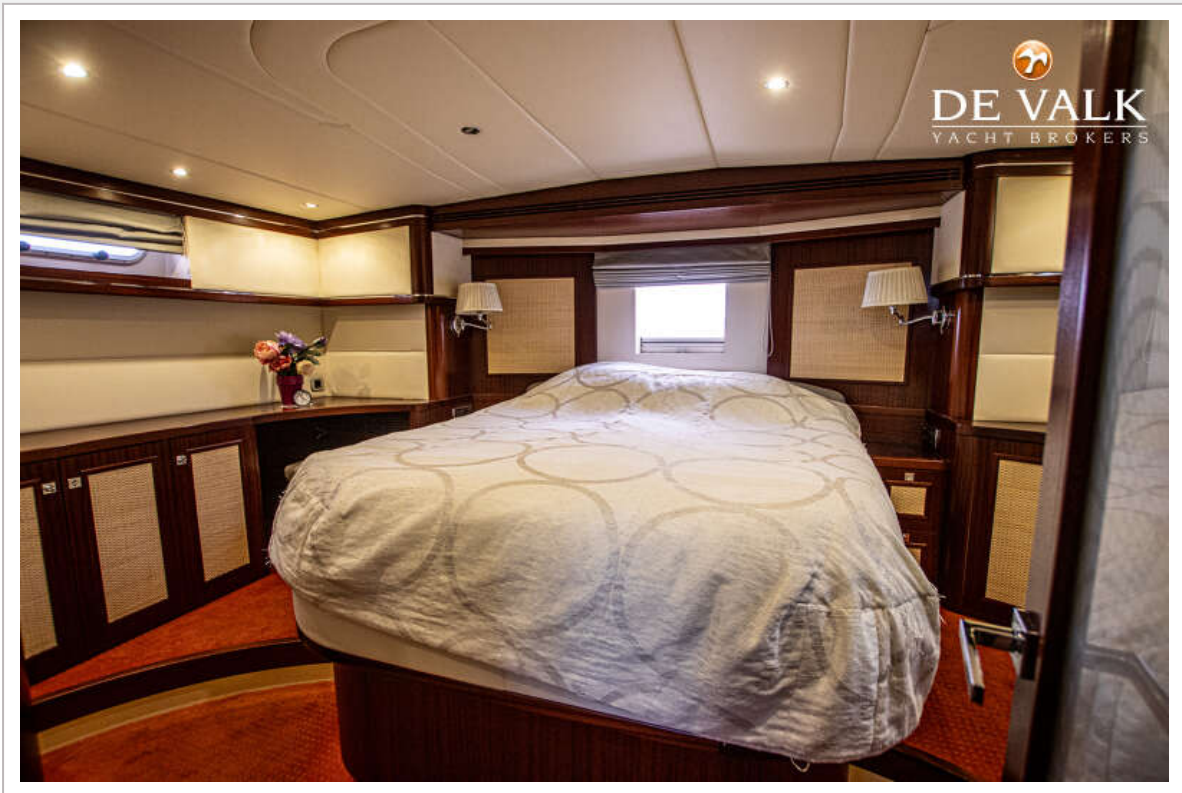
BOARNCRUISER 50 RETRO LINE CABRIO



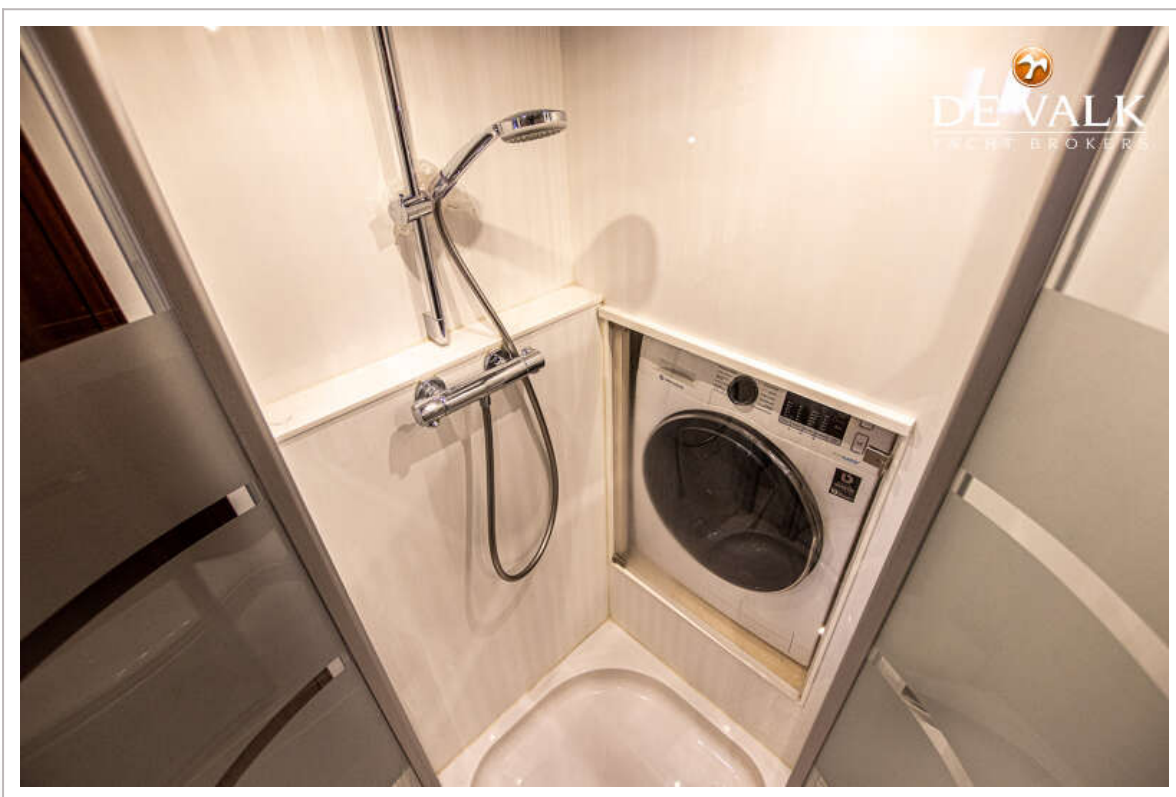
BOARNCRUISER 50 RETRO LINE CABRIO



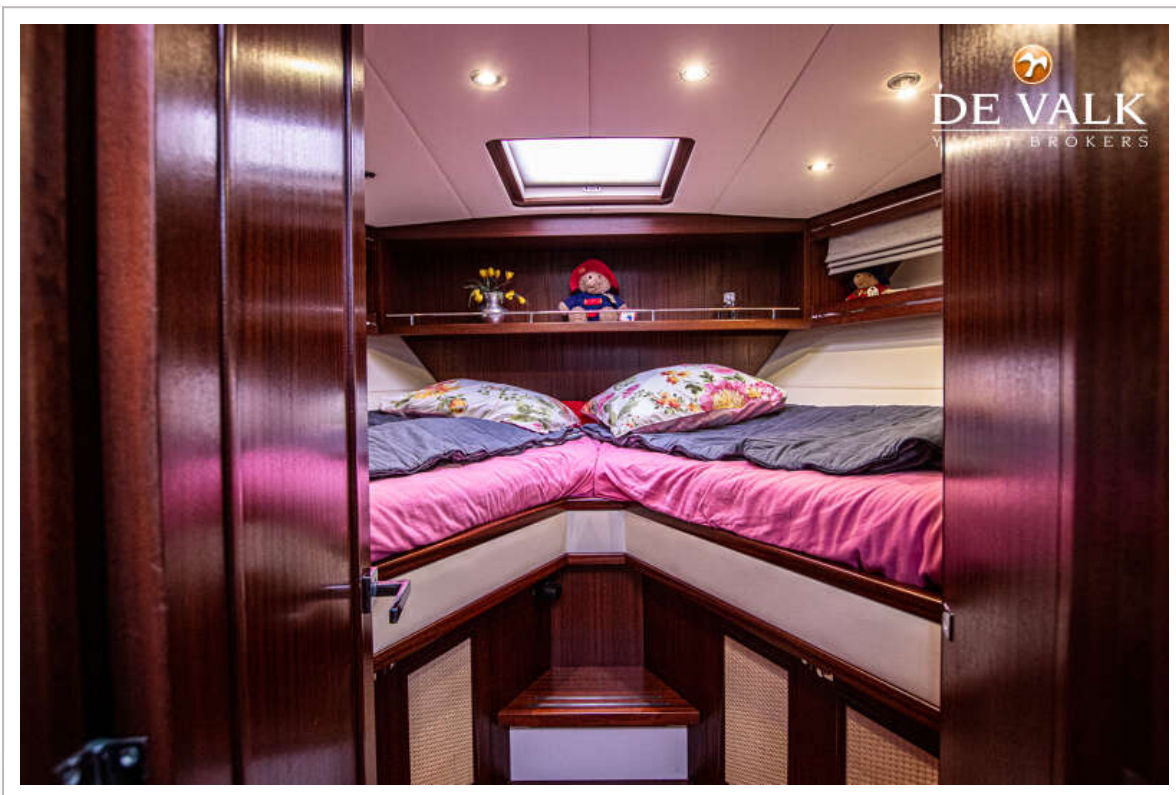
BOARNCRUISER 50 RETRO LINE CABRIO



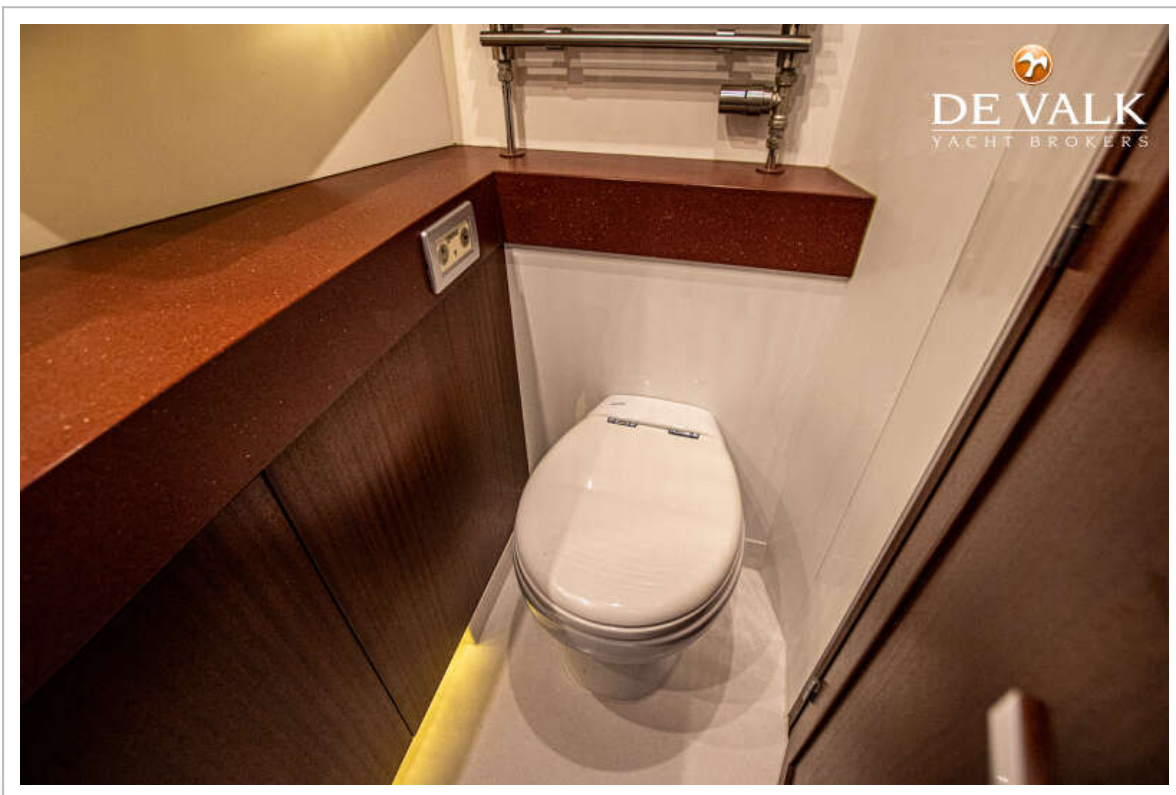
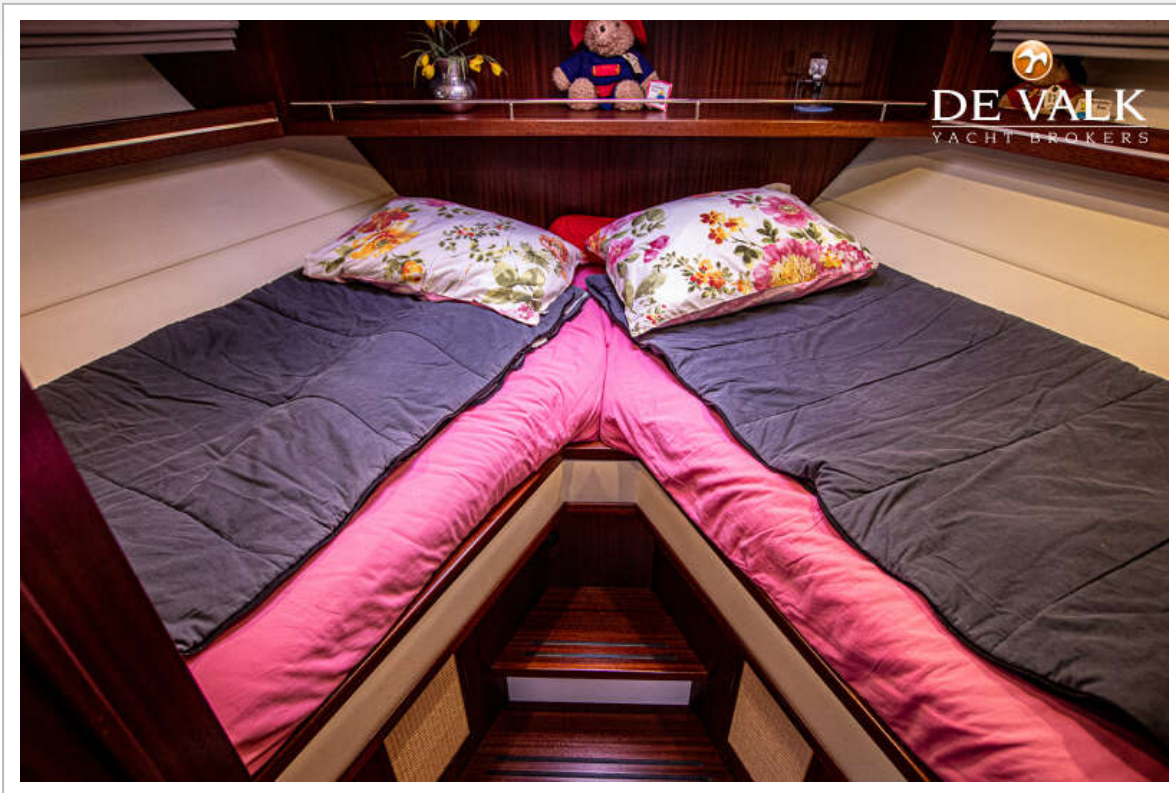
BOARNCRUISER 50 RETRO LINE CABRIO



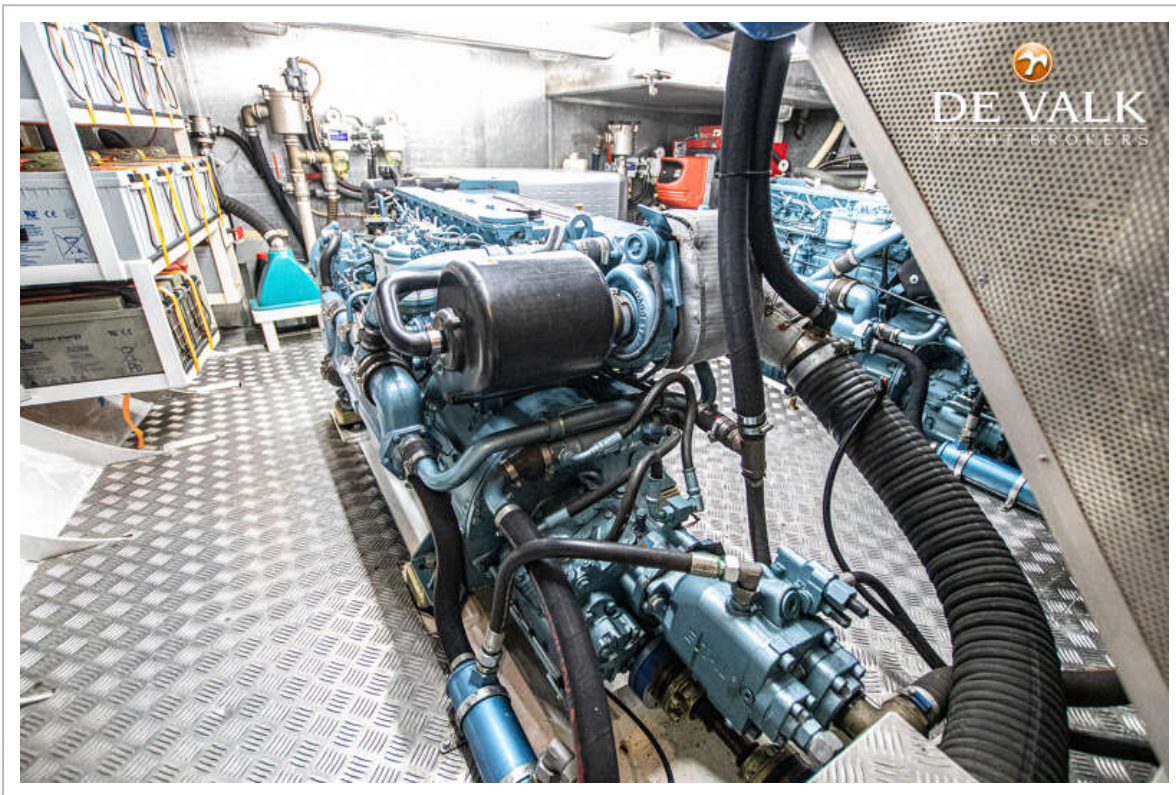
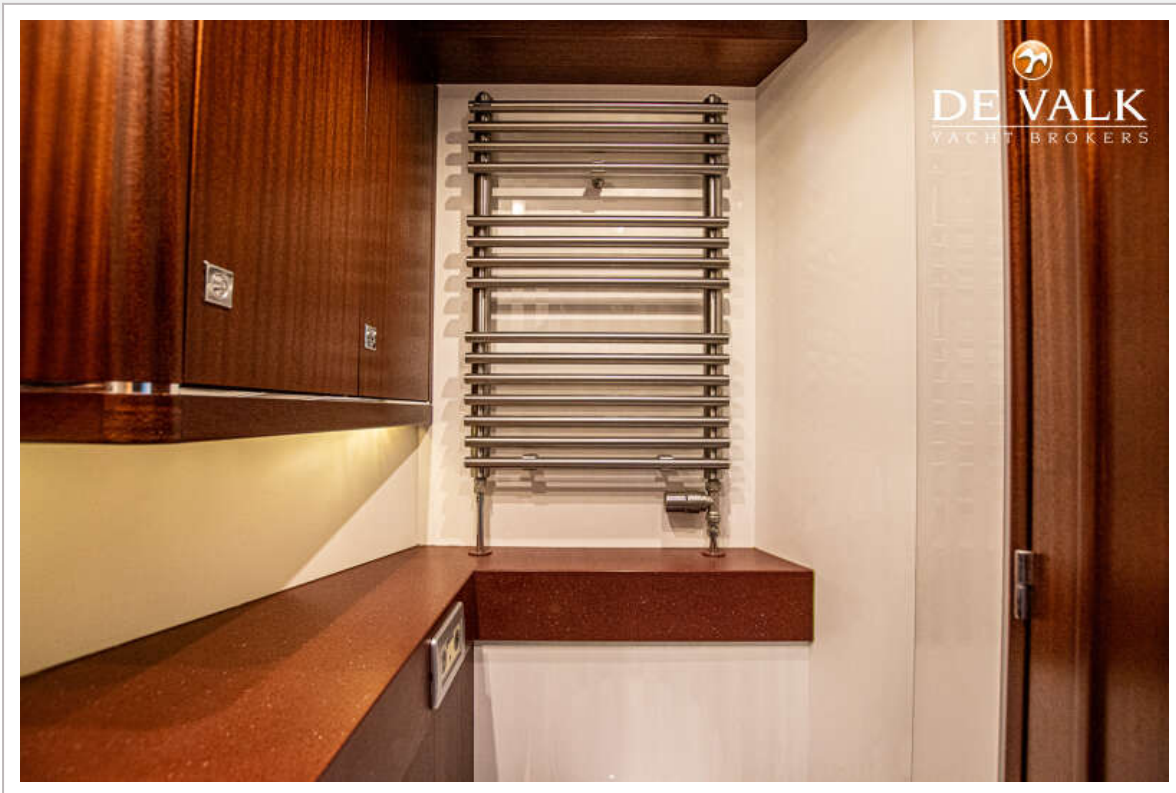
BOARNCRUISER 50 RETRO LINE CABRIO



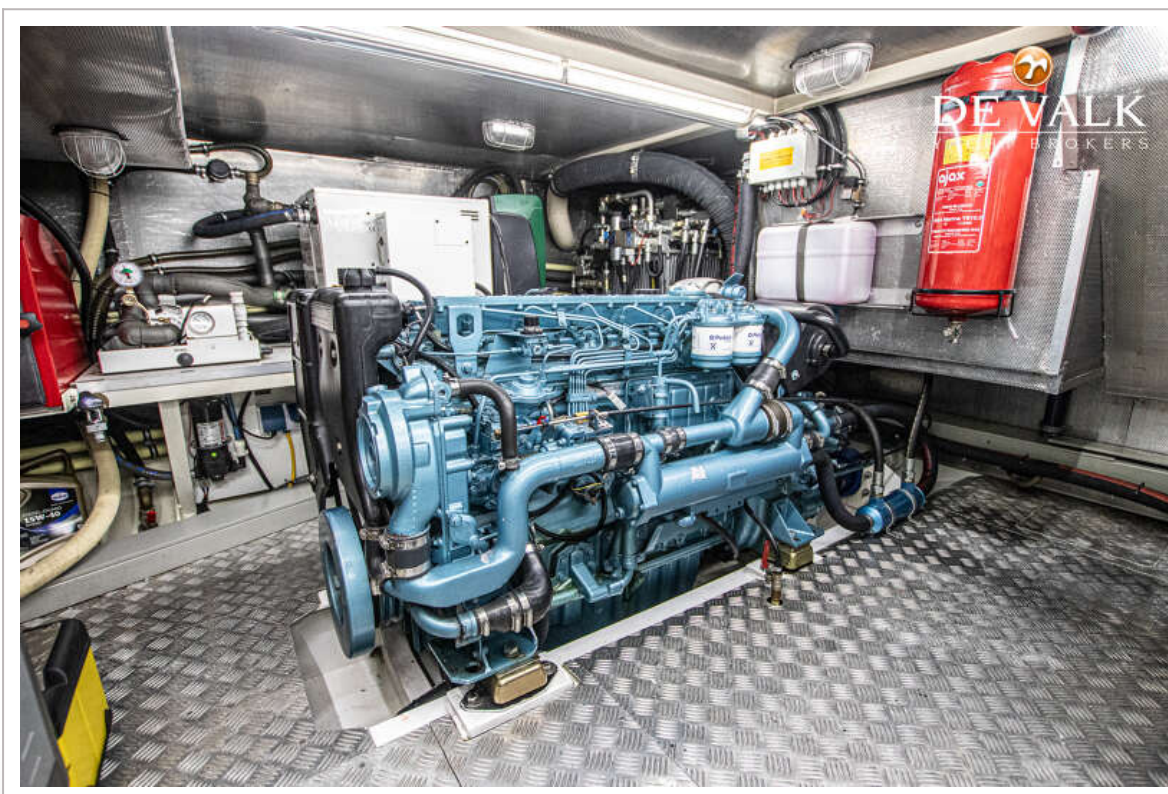
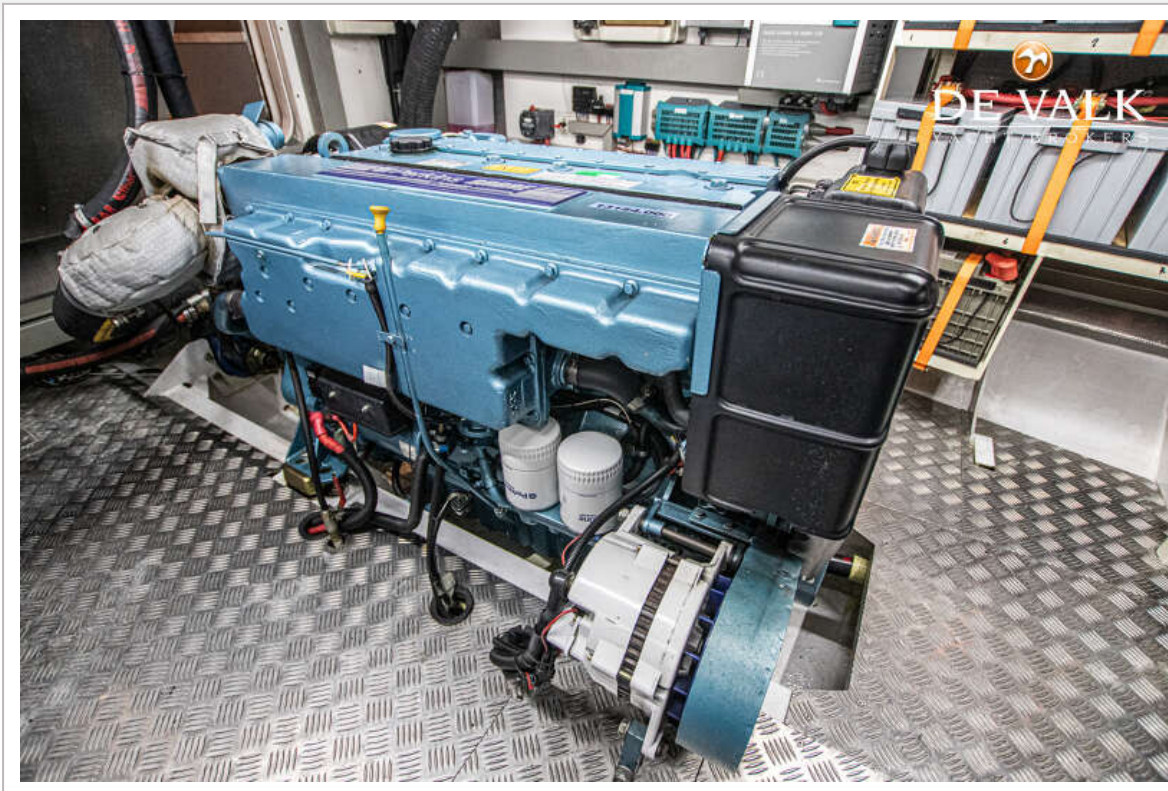
BOARNCRUISER 50 RETRO LINE CABRIO



BOARNCRUISER 50 RETRO LINE CABRIO



BOARNCRUISER 50 RETRO LINE CABRIO



BOARNCRUISER 50 RETRO LINE CABRIO



