



DE VALK  
YACHT BROKERS



LUXE MOTOR 24.95



DE VALK  
YACHT BROKERS

# LUXE MOTOR 24.95

## KOMMENTARE DES MAKLERS

Magnificent Luxe Motor 24.95 "Lucky Jane", built in 2024 by SRF in Harlingen. Presented in immaculate, as-new condition and finished with a refined, high-end interior featuring marble surfaces, an elegant formal dining lounge, a spacious owner's suite with private bathroom, and a VIP guest suite with its own en-suite. Equipped with bow and stern thrusters, front and aft spud poles, an auto-lift in the forepeak, integrated lighting automation and a modern hybrid propulsion system. A rare opportunity to acquire a truly luxurious, state-of-the-art Dutch barge of exceptional craftsmanship.

*Jochem Heijermans*

## TECHNISCHE DATEN

<b>Maße</b>	24.95 x 4.92 x 1.20 (m)	<b>Werft</b>	SRF HARLINGEN
<b>Baujahr</b>	2025	<b>Kabinen</b>	2
<b>Material</b>	Stahl	<b>Kojen</b>	4
<b>Motor(en)</b>	1 x Iveco N67 ENT M45.16 diesel	<b>PS/kW</b>	170.00 (PS), 125.12 (kW)
<b>Angebotspreis</b>	auf Anfrage (MwSt. Bezahlt)	<b>Liegeplatz</b>	elsewhere / nicht im Verkaufsbüro

## KONTAKT

<b>Verkaufsbüro</b>	De Valk Belgium	<b>Telefon</b>	+32 586 80 218
<b>Adresse</b>	1401 PT Nieuwpoort BE	<b>E-Mail</b>	belgium@devalk.nl

## HAFTUNGSAUSSCHLUSS

Diese Angaben erfolgen nach bestem Wissen, können jedoch nicht garantiert werden.



# LUXE MOTOR 24.95

## ALLGEMEIN

<b>Modell</b>	LUXE MOTOR 24.95
<b>Typ</b>	Motoryacht
<b>Rumpflänge (m)</b>	24,95
<b>Breite (m)</b>	4,92
<b>Tiefgang (m)</b>	1,20
<b>Durchfahrtshöhe (m)</b>	3,40
<b>Stehhöhe (m)</b>	2,00
<b>Baujahr</b>	2025
<b>Werft</b>	SRF HARLINGEN
<b>Land</b>	Niederlande
<b>Entwerfer</b>	Gaastmeer Design
<b>Gewicht (t)</b>	85
<b>Rumpfmateriäl</b>	Stahl
<b>Rumpffarbe</b>	Schwarz
<b>Haut-dicke Rumpf (mm)</b>	8
<b>Rumpfform</b>	Plattboden
<b>Schlingerkielen</b>	ja
<b>Material Aufbauten</b>	Stahl
<b>Haut-dicke Aufbauten (mm)</b>	6
<b>Stossliste</b>	Stahl
<b>Deckmaterial</b>	Stahl
<b>Deck Finish</b>	gemalt
<b>Deck Finish Aufbauten</b>	gemalt
<b>Pflicht Bedeckung</b>	synthetisches Teak
<b>Fenster Einfassung</b>	Mahagoni
<b>Fenster Material</b>	Doppelverglasung
<b>Bullauge</b>	Stahl
<b>Isolation</b>	Schaum
<b>Mast legbar</b>	handbetrieb
<b>Treibstofftank (Liter)</b>	Stahl 2x 1500 white diesel



Treibstofftank 2 (Liter)	Stahl 2x 1500 red diesel
Füllstandsanzeige (Tagestank)	ja
Trinkwassertank (Liter)	Edelstahl 3000
Fäkaelien Tank (Liter)	Edelstahl 3000
Fäkaelien Tankablauf	Pumpe
Radsteuerung	hydraulik Remote control
Weitere Info Farbe und Anstrich	Two component paint system

## UNTERKUNFT

Kabinen	2
Kojen	4
Innen	High-end custom build
Fussboden	Holzabdruck Moduleo PVC
Achterdeck	ja
Ruderhaus	ja
Salon	ja
Heizung	Fußbodenheizung Post Marine Heating
Achterkabine	ja
Dinette	ja
Tür zum Achterdeck	ja
Kombüse	ja
Arbeitsfläche	Marmor
Herd	Induktion BORA
Ofen	1x Miele steam oven
Mikrowelle/Backofen Kombi	1x Miele
Kuhlschrank	Miele Knock2Open
Gefriertruhe	ja
Weinkühler	LIEBHERR
Warmwasser System	uber Heizung
Wasserdruck System	elektrisch
Geschirrspulmaschine	ja



Eignerkabine	Doppelbett
Kleiderschrank	hängend/Schublad/Regale
Badezimmer	en suite
Toilet	en suite
Toilette System	elektrisch
Handwaschbecken	im Badezimmer
Dusche	en suite
Badewanne	en suite
Gästekabine 1	Doppelbett
Kleiderschrank	hängend/Schublad/Regale
Badezimmer	en suite
Toilette	en suite
Toilette System	elektrisch
Handwaschbecken	im Badezimmer
Dusche	en suite
Waschmaschine	Miele
Trockner	Miele
Weitere Info	Integrated lighting automation

## MASCHINEN

Motoranzahl	1
Marke	Iveco
Typ	N67 ENT M45.16
PS	170
kW	125.12
Kraftstoffart	Diesel
Installiert im Jahr	2024
Kühlungssystem Motor	Behälter Kühlung Blokland
Antrieb	Schraubenwelle
Motor bedienung	elektrisch
Gewende getriebe	hydraulic



Bugschraube	hydraulik Quick
Heckschraube	hydraulik Quick
Elektrische Hybride Antrieb	Fischer Panda 48V
Exhaust	trocken
Propeller Typ	fest
Propellerblätter	5
Propellerwelle schmierung	Fett Grease lubricator
Elektrische Bilgenpumpe	4x
Elektrische Anlage	12V/24V/48V/230V
Generator	leise Separator Fisher Panda 15Kva
Batterien	48V 615 Ah
Starterbatterie	ja
Batterie Ladegerat	2x Victron 24V/16Ah - 1x Victron 12V/7Ah
Batterie Ladegerat/Umwandler	1x Victron Multiplus 24V/5000W/120Ah - 1x Victron 48V/5000W/70Ah
Solar panele	9x
Landstrom	mit Kabel
Trenn transformator	Victron
Spundpfahl	2x hydraulic telescopic, approx. 1.80 under the hull

## NAVIGATION

Elektrisches Kompas	Raymarine
Tiefenanzeige	Raymarine
UKW	ja
Autopilot	Raymarine
Ruderwinkel Anzeige	On autopilot
Plotter/GPS	2x Raymarine Aixom 9"
AIS Transceiver	Raymarine AIS400 Class A
Kamera	ja
Navigation Beleuchtung	ja
Suchscheinwerfer	ja



## AUSRÜSTUNG

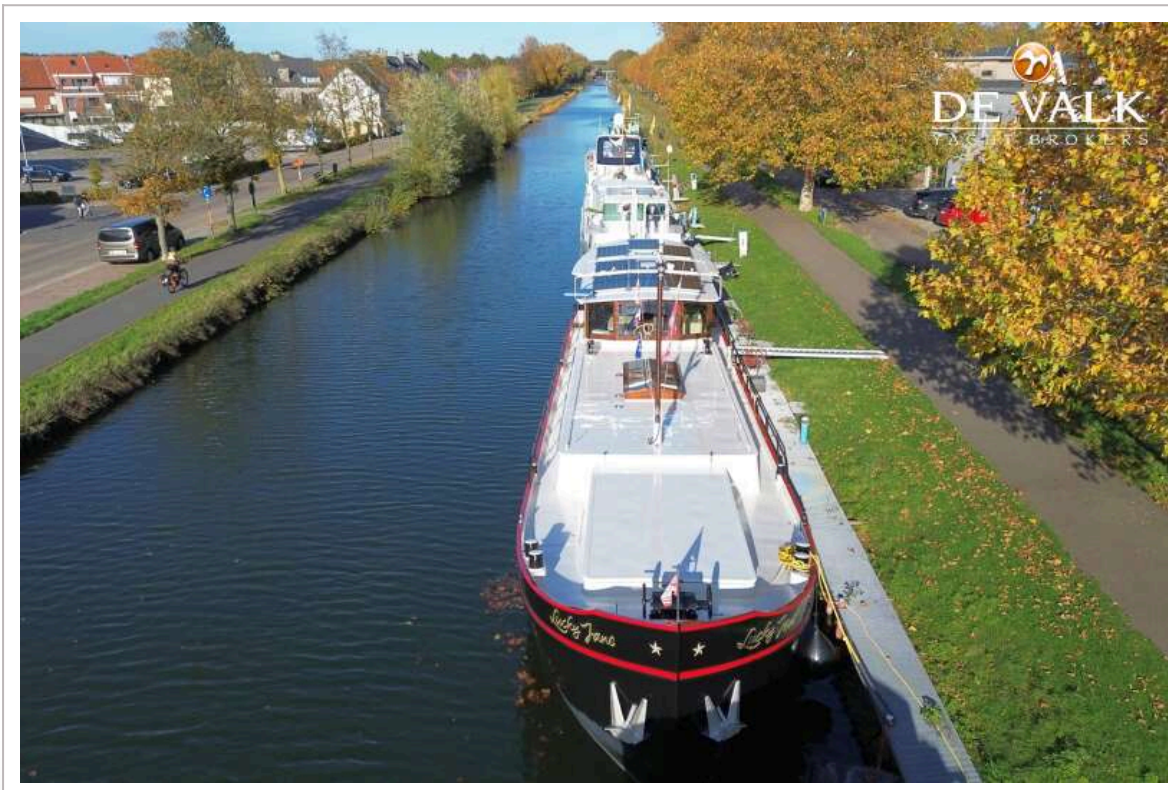
Feste Fenster	ja
Feste Haube	ja
Cockpit Tisch	ja
Anker	ja
Anker 2	ja
Ankerwinde	hydraulik
See Reling	Stahl
Heckkorb	ja
Bugkorb	ja
Horn	ja
Fenderkissen	ja
Festmacher	ja
Weitere Info	Car lift in the forepeak



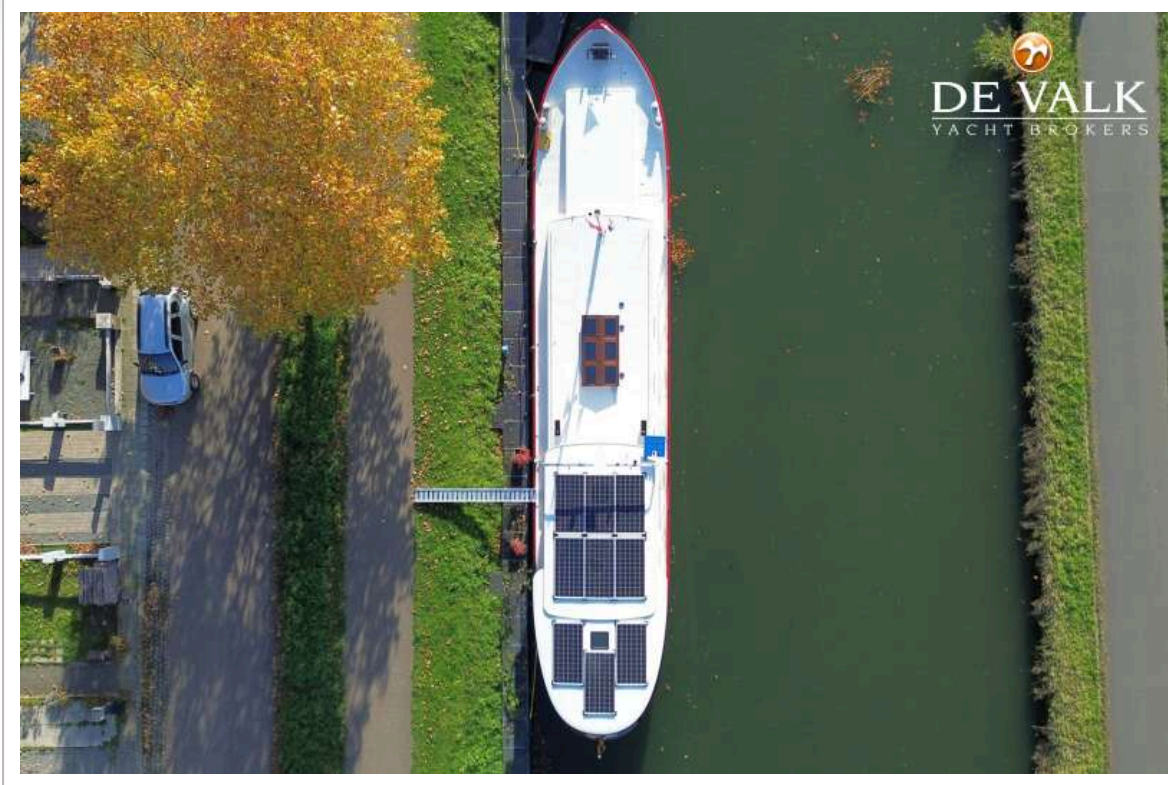
# LUXE MOTOR 24.95



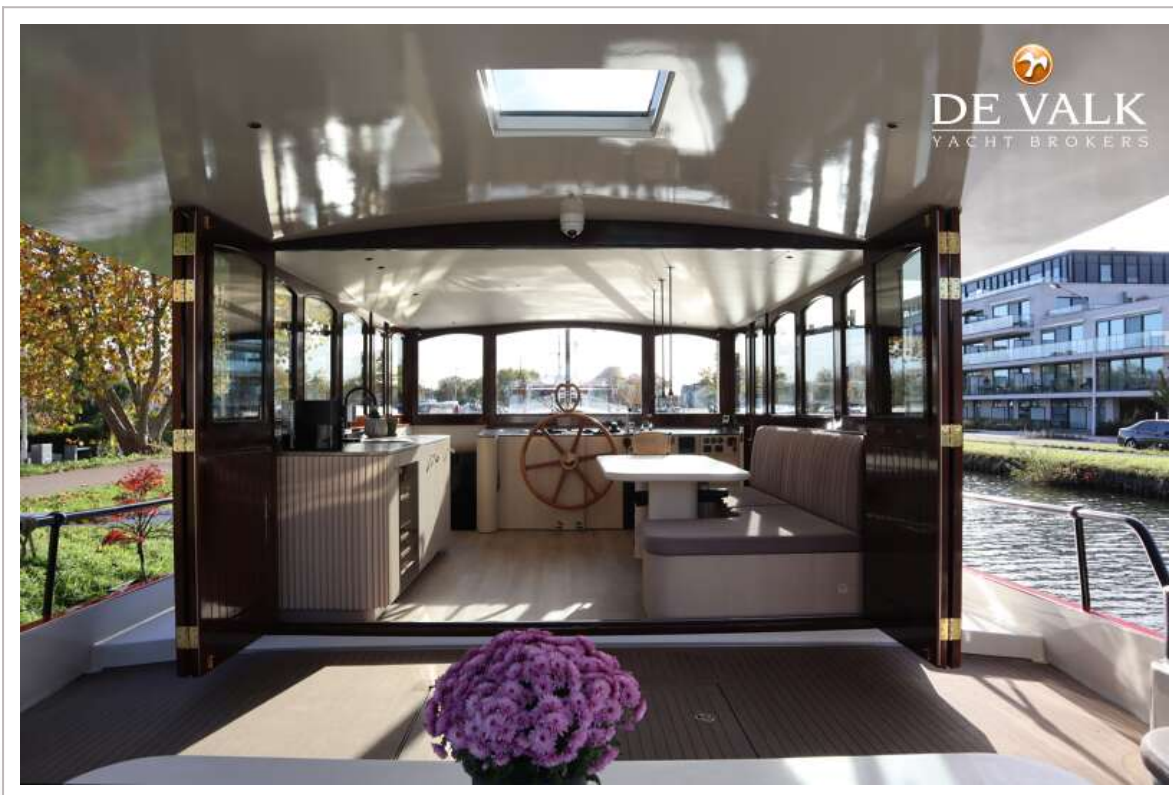
# LUXE MOTOR 24.95



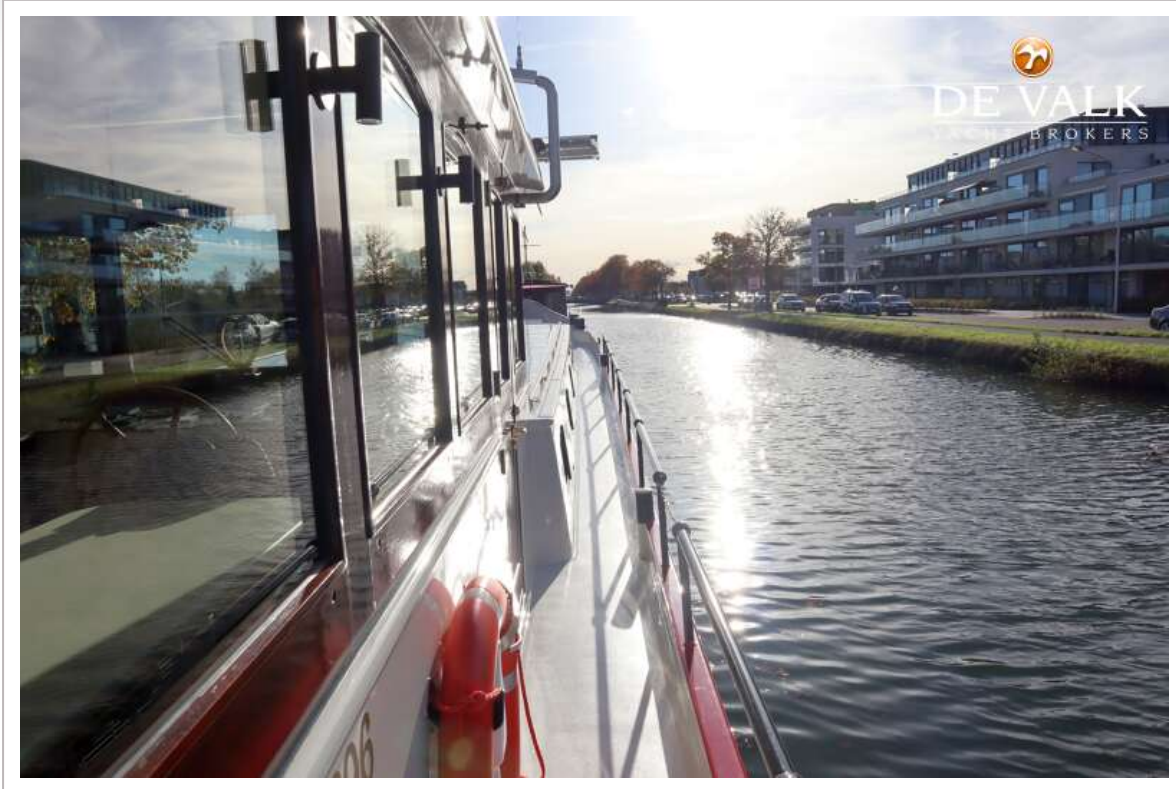
# LUXE MOTOR 24.95



# LUXE MOTOR 24.95



# LUXE MOTOR 24.95



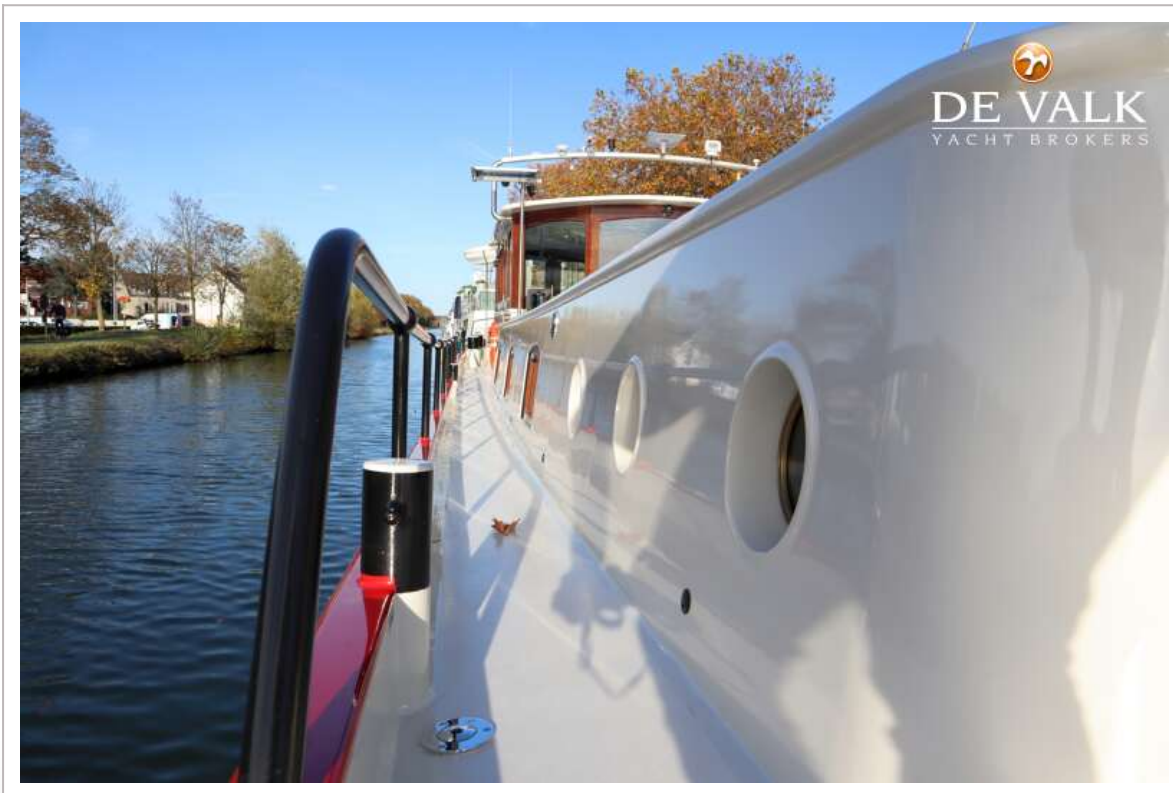
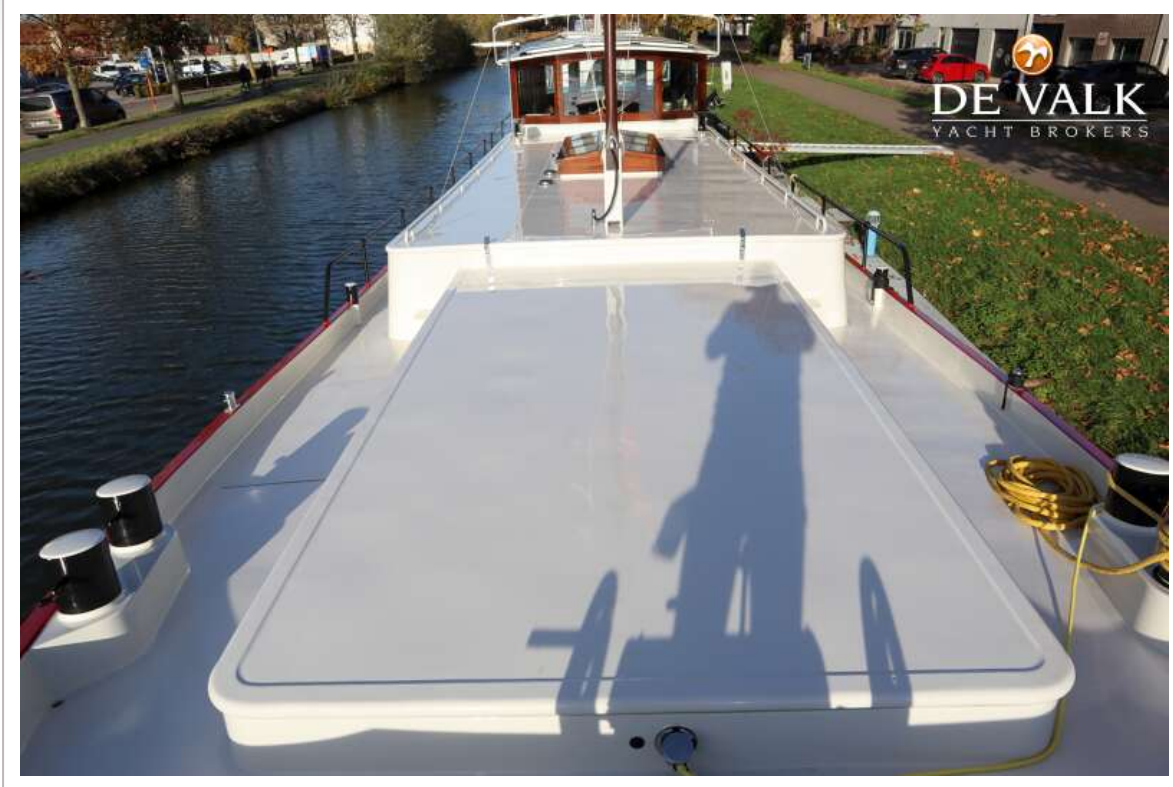
# LUXE MOTOR 24.95



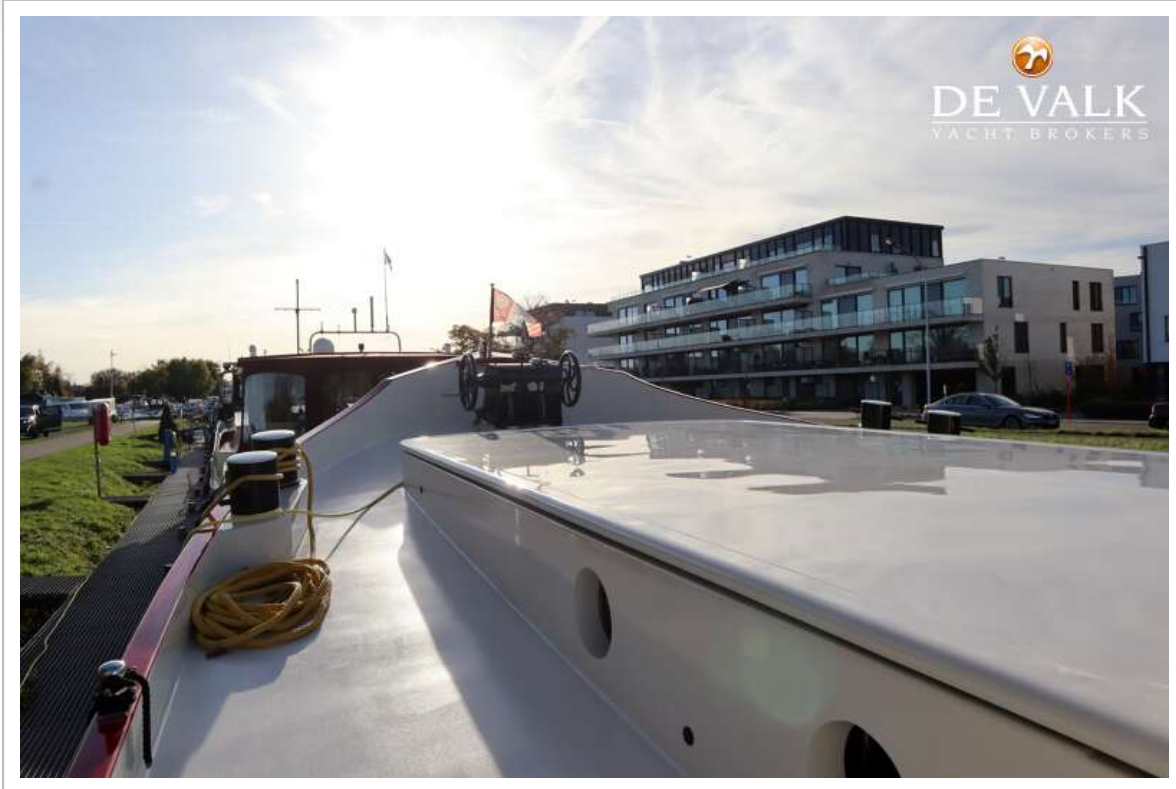
# LUXE MOTOR 24.95



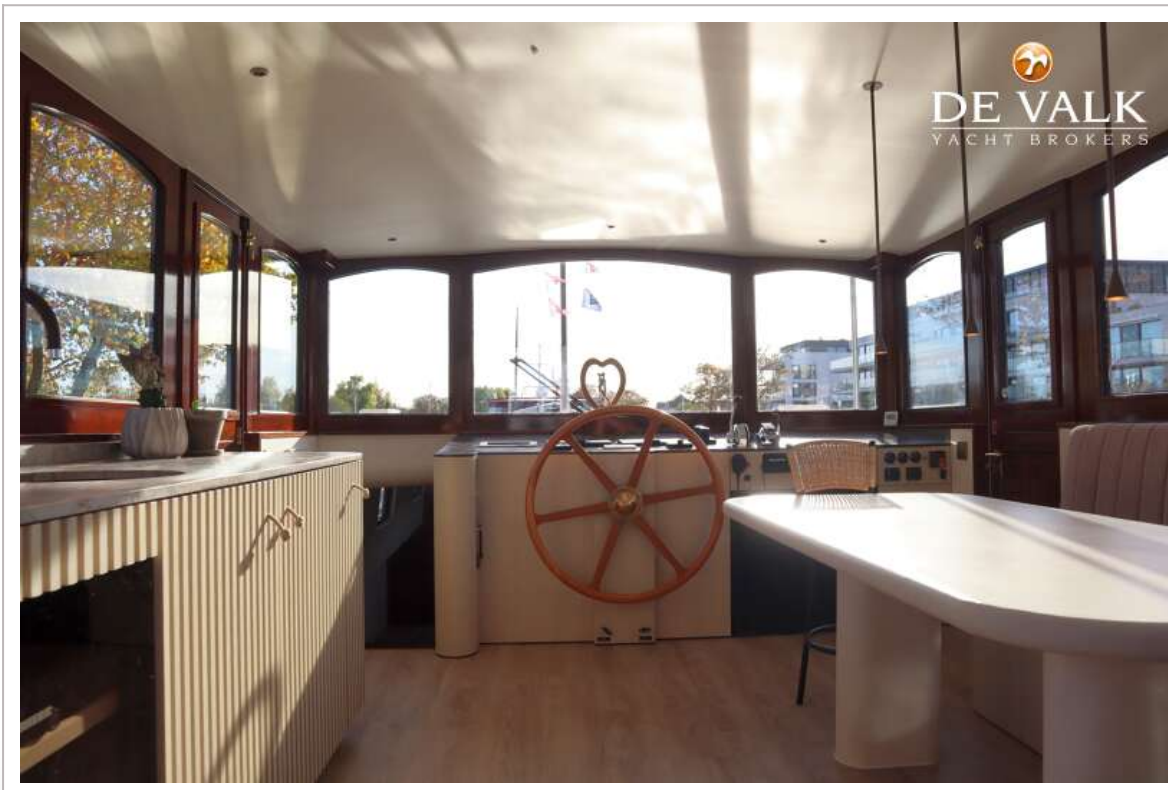
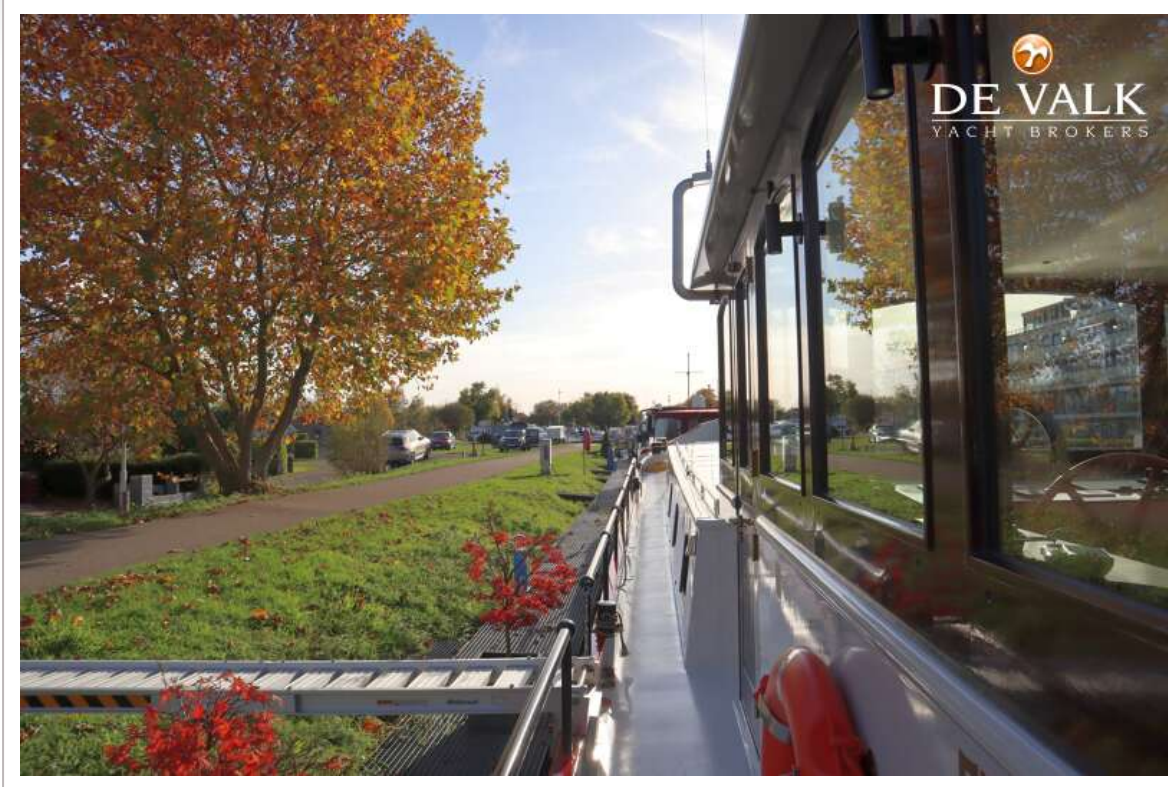
# LUXE MOTOR 24.95



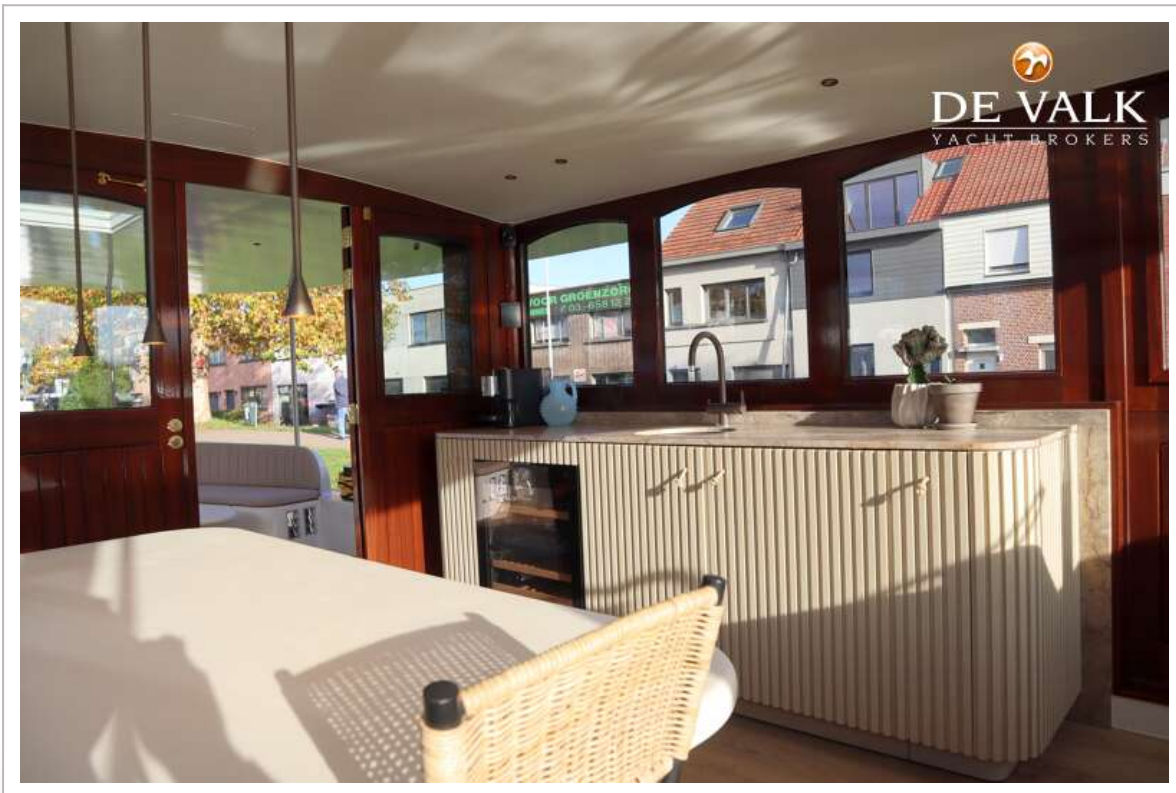
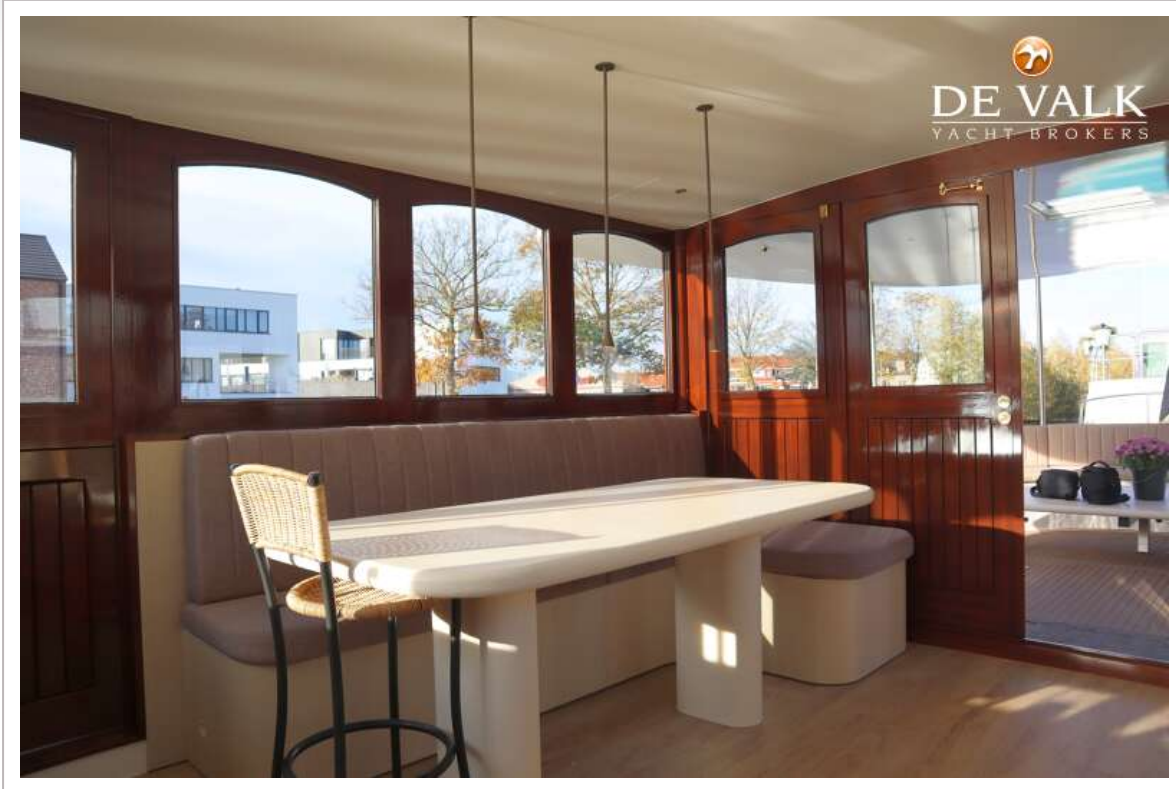
# LUXE MOTOR 24.95

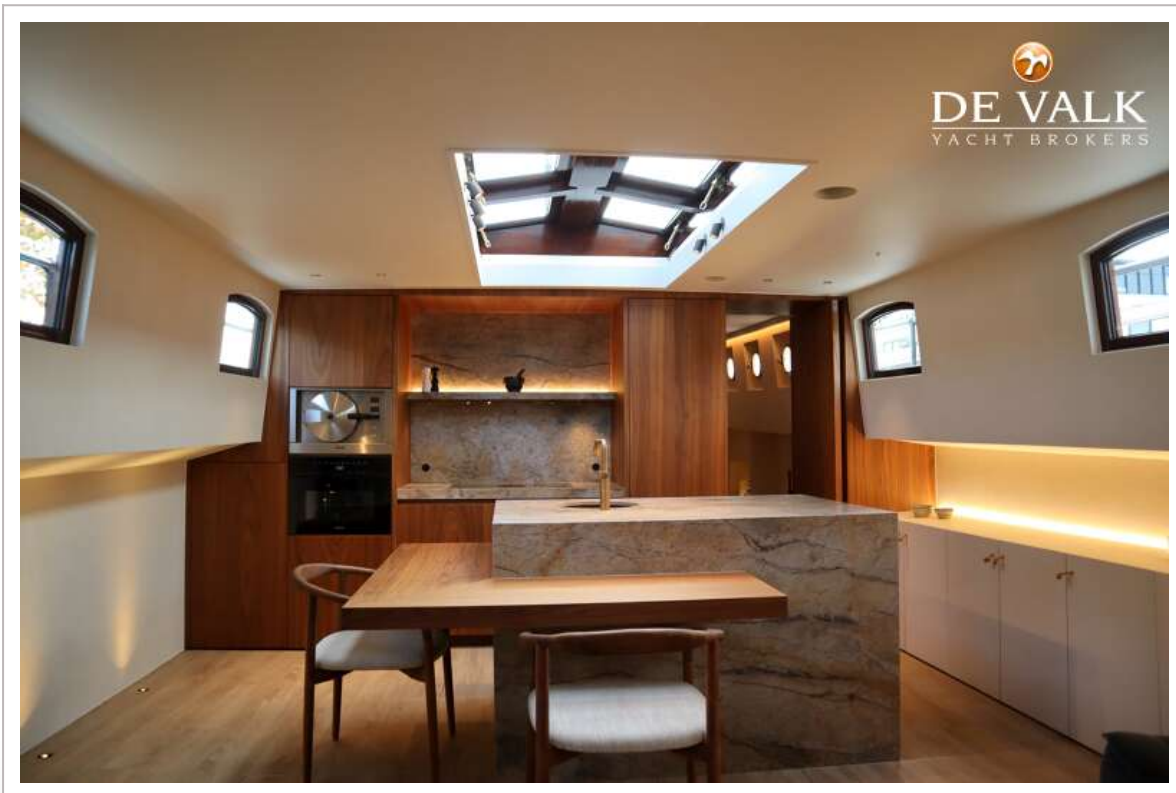
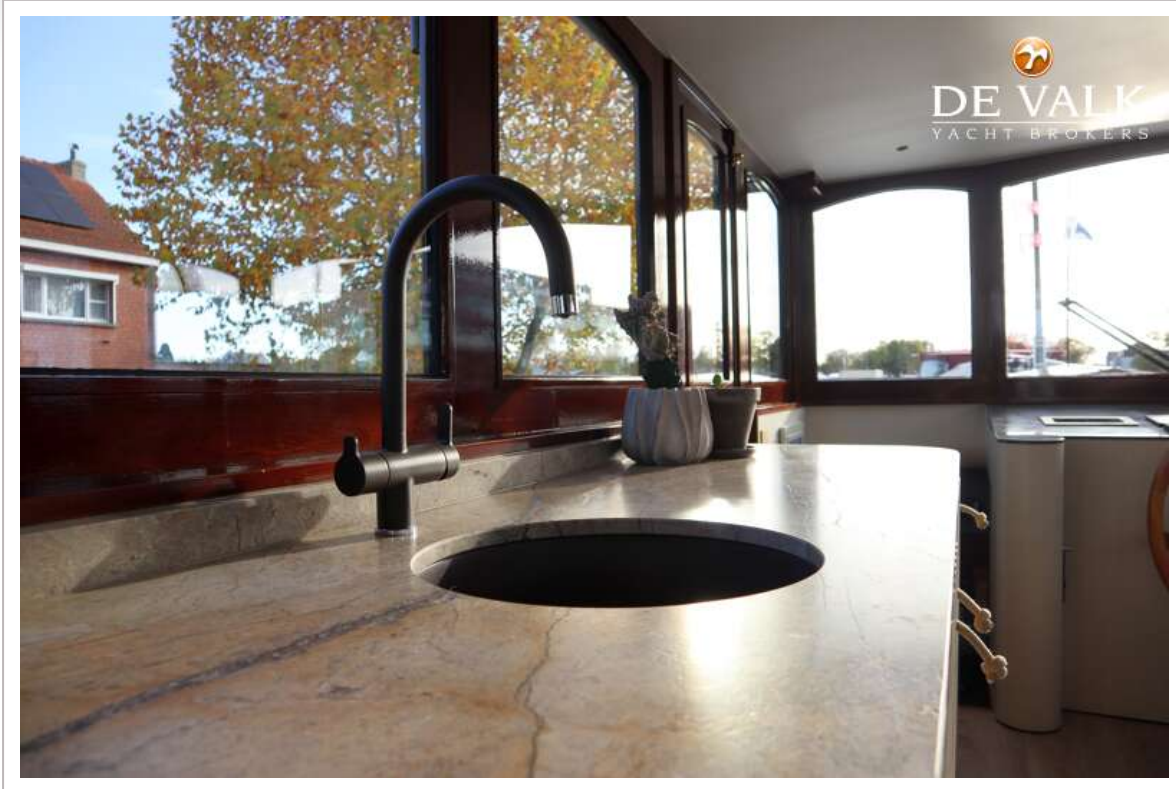


# LUXE MOTOR 24.95

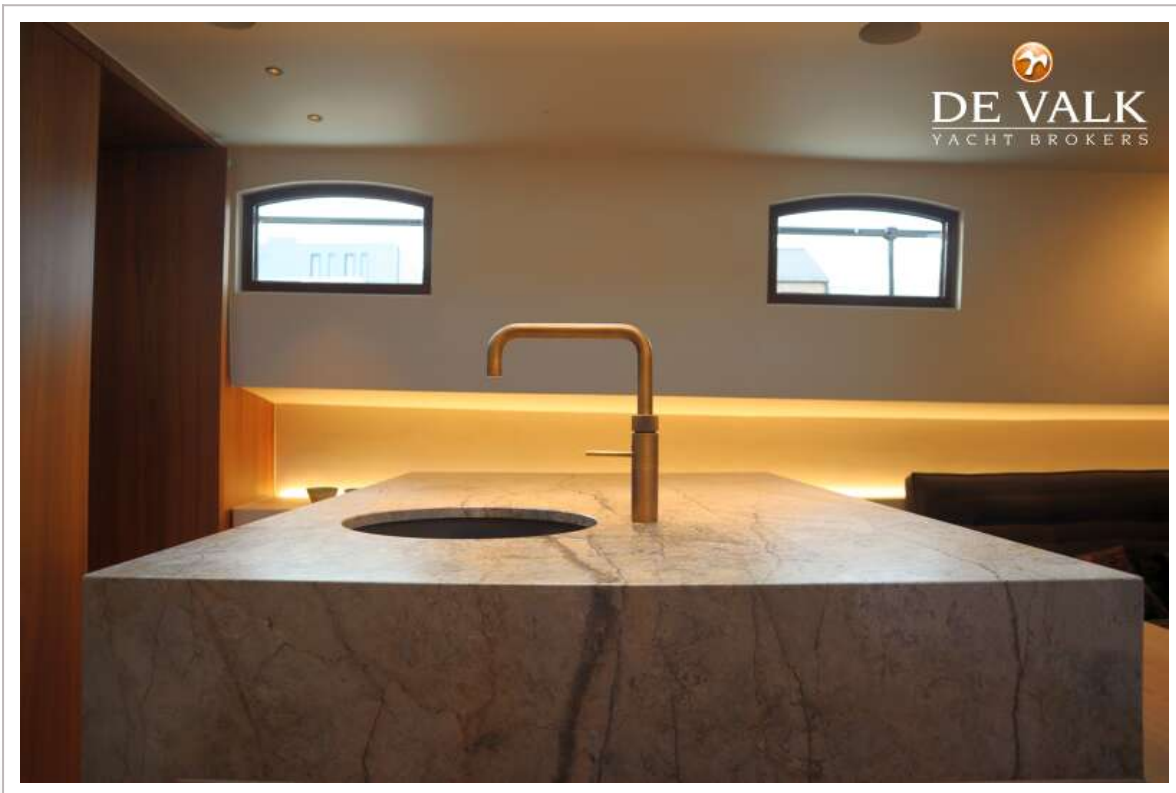


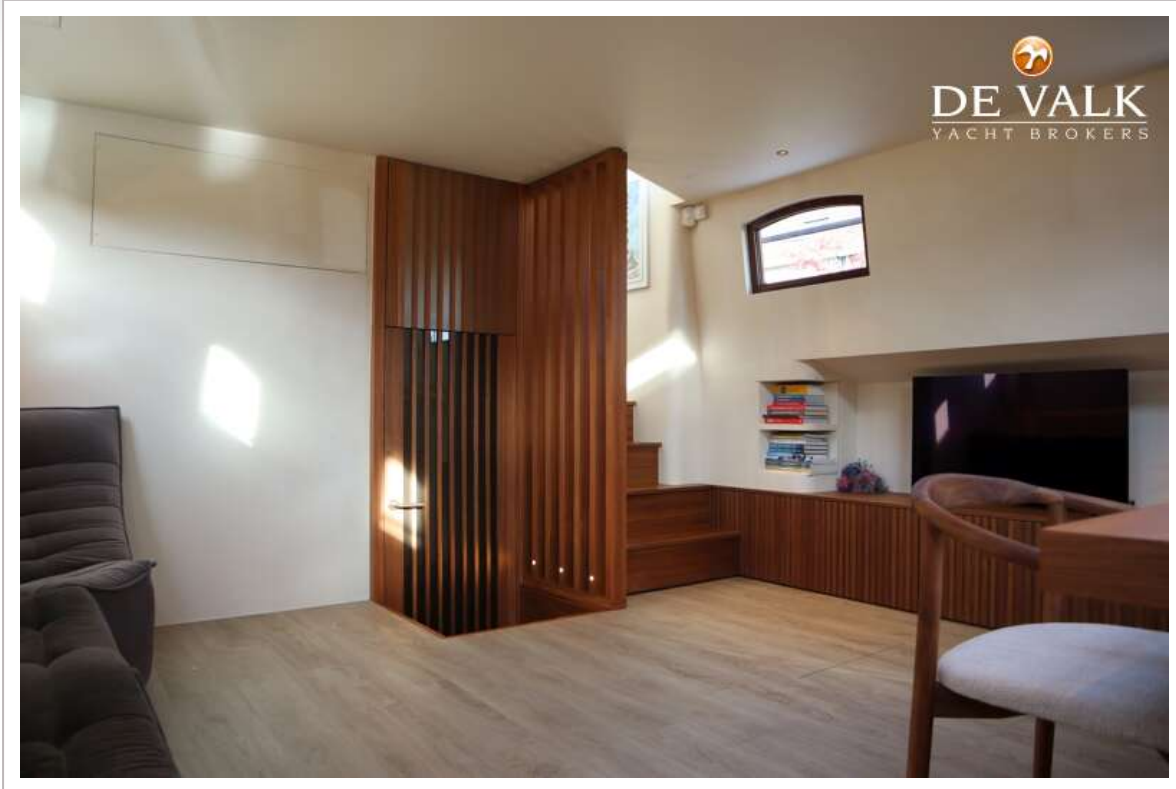
# LUXE MOTOR 24.95



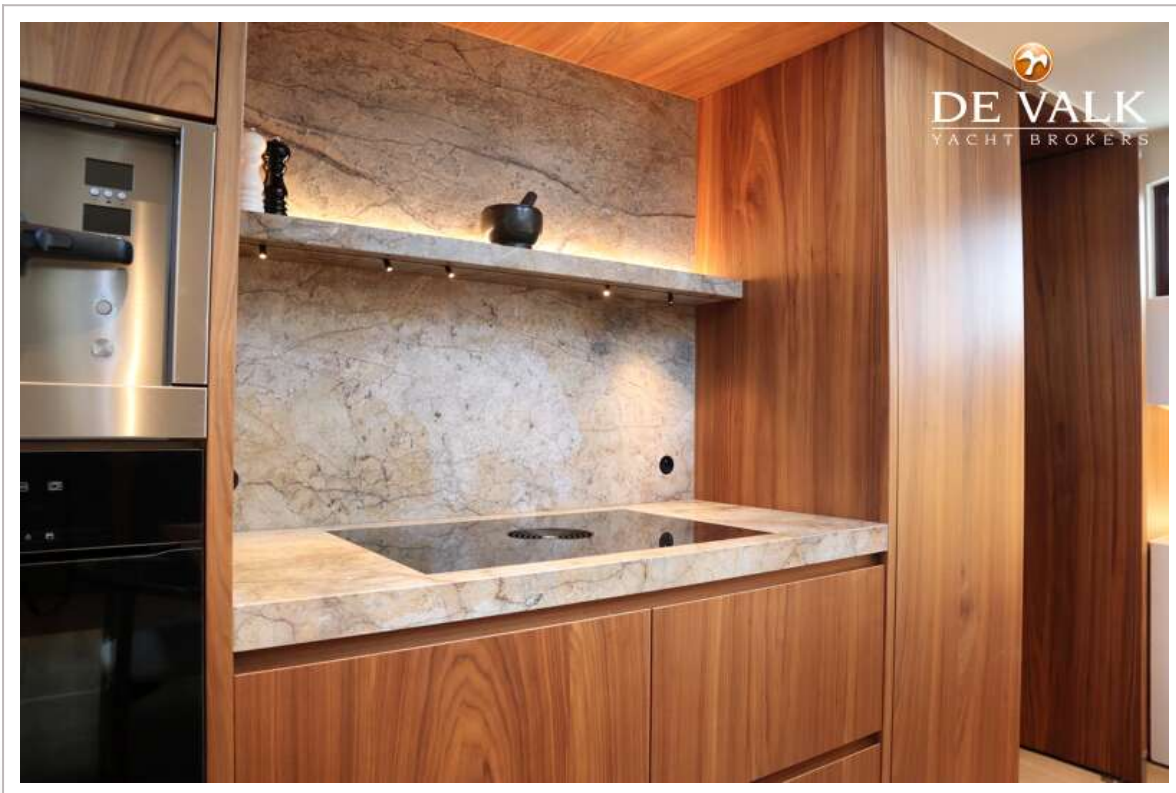
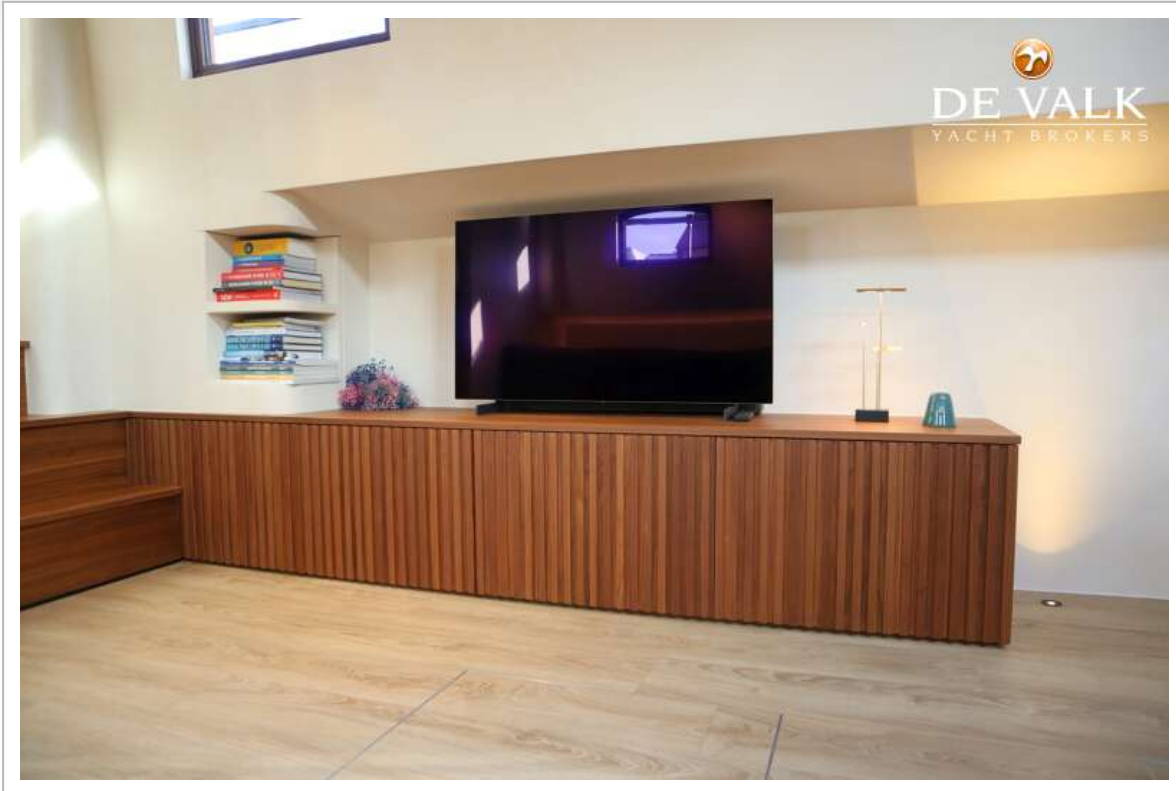


# LUXE MOTOR 24.95

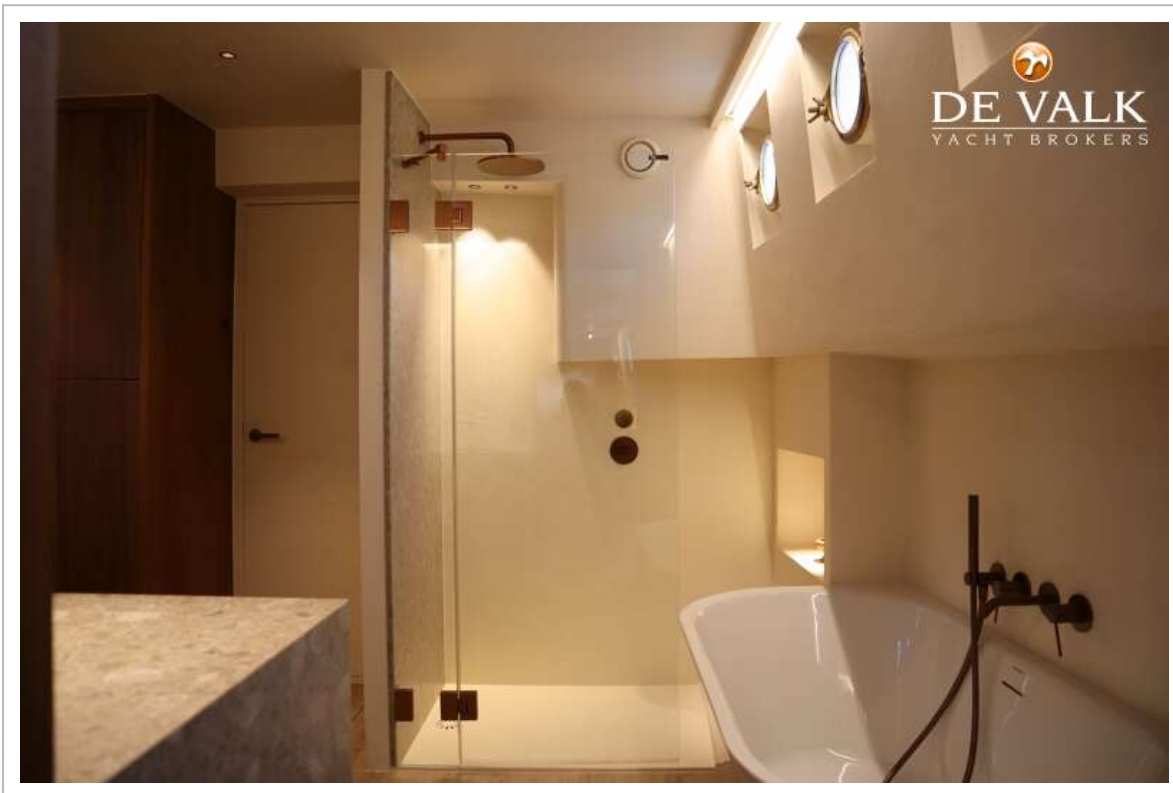




# LUXE MOTOR 24.95



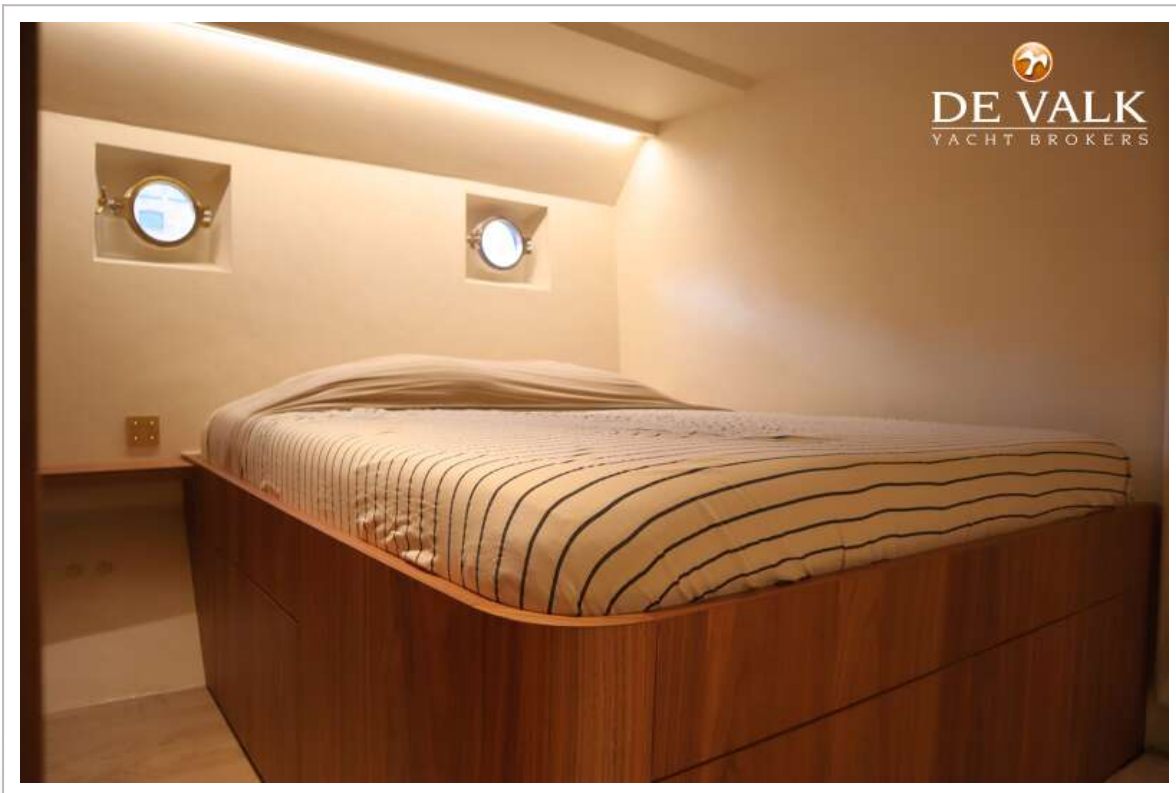
# LUXE MOTOR 24.95



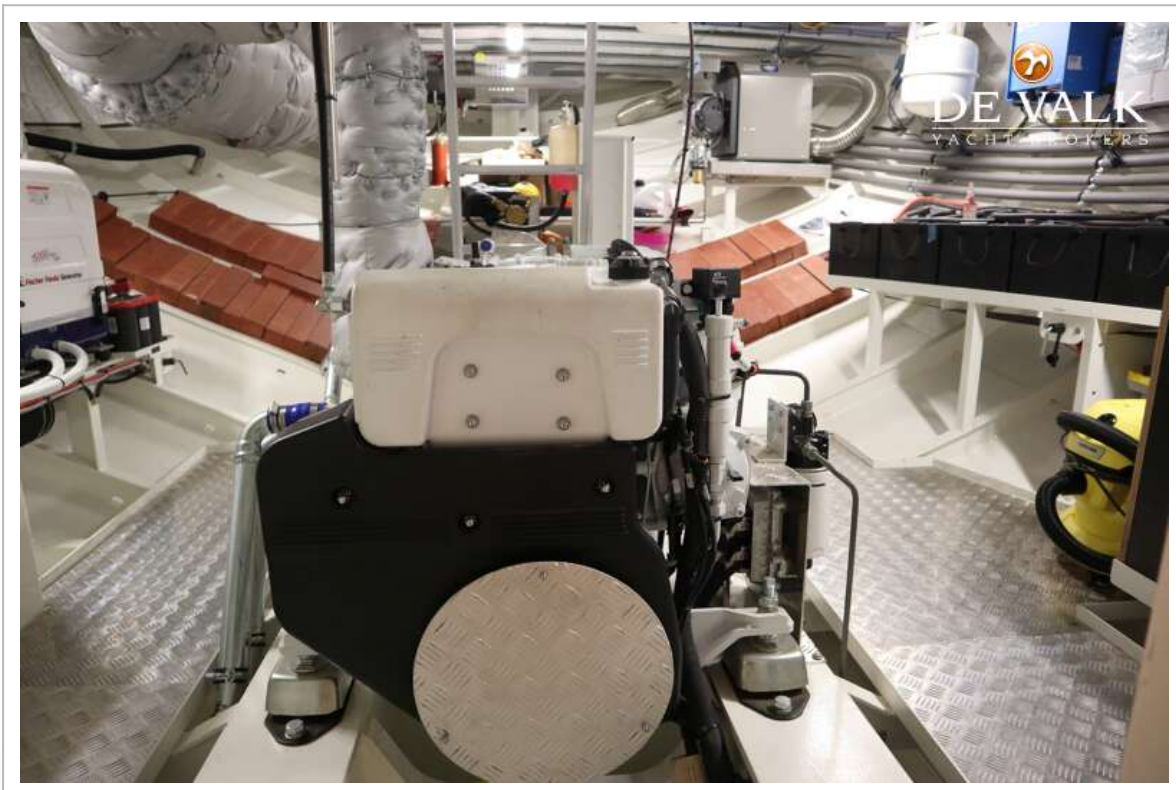
# LUXE MOTOR 24.95



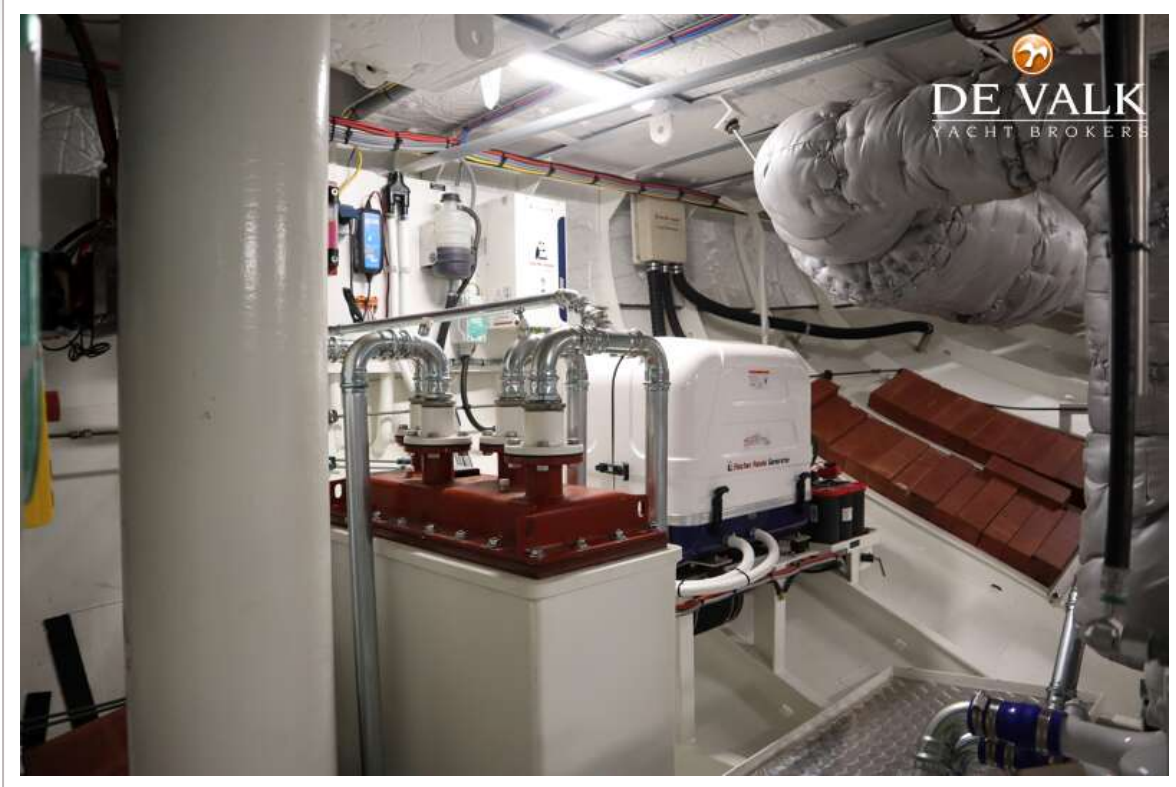
# LUXE MOTOR 24.95



# LUXE MOTOR 24.95



# LUXE MOTOR 24.95



# LUXE MOTOR 24.95



# LUXE MOTOR 24.95

