



## AZIMUT 55 E

## KOMMENTARE DES MAKLERS

She had shafts and props and cutlass bearings replaced and fully osmosis protected all carried out by official Azimut dealership, sunbathing cushions replaced, new Raymarine Navigation Equipment fitted.

*Francis James Holbourne*

## TECHNISCHE DATEN

<b>Maße</b>	16.76 x 4.75 x 1.23 (m)	<b>Werft</b>	Azimut Yachts
<b>Baujahr</b>	2004	<b>Kabinen</b>	3
<b>Material</b>	GFK	<b>Kojen</b>	2
<b>Motor(en)</b>	2 x Caterpillar C12 DITA diesel	<b>PS/kW</b>	2 x 740.00 (PS), 544.64 (kW)
<b>Angebotspreis</b>	€ 335.000 (MwSt. Beahlt)	<b>Liegeplatz</b>	

## KONTAKT

<b>Verkaufsbüro</b>	De Valk Costa del Sol	<b>Telefon</b>	+34 951120059
<b>Adresse</b>	Southern Spain Region 29660 Malaga ES	<b>E-Mail</b>	costadelsol@devalk.nl

## HAFTUNGSAUSSCHLUSS

Diese Angaben erfolgen nach bestem Wissen, können jedoch nicht garantiert werden.



## ALLGEMEIN

Modell	AZIMUT 55 E
Typ	Motoryacht
Rumpflänge (m)	16,76
Breite (m)	4,75
Tiefgang (m)	1,23
Baujahr	2004
Werft	Azimut Yachts
Land	Italien
Gewicht (t)	23,67
CE Norm	B
Rumpfmateriail	GFK
Rumpffarbe	Weiß
Rumpfform	Deep-V
Material Aufbauten	GFK
Deckmaterial	GFK
Deck Finish	Teak
Pflicht Bedeckung	Teak
Bullauge	Edelstahl
Treibstofftank (Liter)	Edelstahl 2520
Radsteuerung	hydraulik
Radsteuerung auf Flybridge	hydraulik

## UNTERKUNFT

Kabinen	3
Kojen	2
Mannschaftskabine	1
Mannschaftskojen	1
Innen	Kirsche
Fussboden	Teppich
Heizung	elektrisch 220V



Klima Anlage	Klima mit Ruckzyklus
Arbeitsfläche	Corian
Herd	elektrisch
Ofen	ja
Dunstabsauger	ja
Mikrowelle	ja
Kühlschrank	ja
Warmwasser System	220V
Wasserdruck System	elektrisch
Geschirrspülmaschine	ja
Eignerkabine	Doppelbett
Kleiderschrank	hängend/Schublad/Regale
Badezimmer	en suite
Toilet	en suite
Toilette System	elektrisch
Handwaschbecken	im Badezimmer
Dusche	en suite
Gästekabine 1	Doppelbett
Kleiderschrank	hängend/Schublad/Regale
Badezimmer	en suite
Toilette	en suite
Toilette System	elektrisch
Handwaschbecken	im Badezimmer
Dusche	en suite
Gästekabine 2	Zwei Einzelbetten
Kleiderschrank	Schubladen und Regale
Badezimmer	gemeinsam
Toilette	gemeinsam
Toilette System	elektrisch
Handwaschbecken	im Badezimmer
Dusche	gemeinsam
Mannschaftskabine(n)	ja



Toilette System	elektrisch
Handwaschbecken	in der Kabine
Flybridge	ja
Wet-Bar	ja

## MASCHINEN

Motoranzahl	2
Marke	Caterpillar
Typ	C12 DITA
PS	740
kW	544.64
Kraftstoffart	Diesel
Installiert im Jahr	2004
Höchstgeschwindigkeit (Kn)	32
Marschgeschwindigkeit (Kn)	26
Motorstunden	980
Kühlungssystem Motor	indirekte Wärmetauscher
Antrieb	Schraubenwelle
Motor bedienung	elektrisch
Gewende getriebe	hydraulic
Bugschraube	elektrisch
Propellerwelle schmierung	Wasser
Elektrische Bilgenpumpe	ja
Bilge Alarm	ja
Generator	Nassauspuff
Batterie Ladegerat	ja
Landstrom	mit Kabel

## NAVIGATION

Kompass	ja
Kompass auf der Flybridge	ja



Multi Control Display	ja
Tiefenanzeige	ja
Tochter anzeige	ja
UKW	ja
Autopilot	ja
Ruderwinkel Anzeige	ja
Radar	ja
GPS	ja
Plotter	ja

## AUSRÜSTUNG

Bimini	ja
Cockpit Polster	ja
Cockpit Tisch	ja
Badeplattform	ja
Gangway	Hydraulic
Ankerkette	ja
Ankerwinde	ja



# AZIMUT 55 E



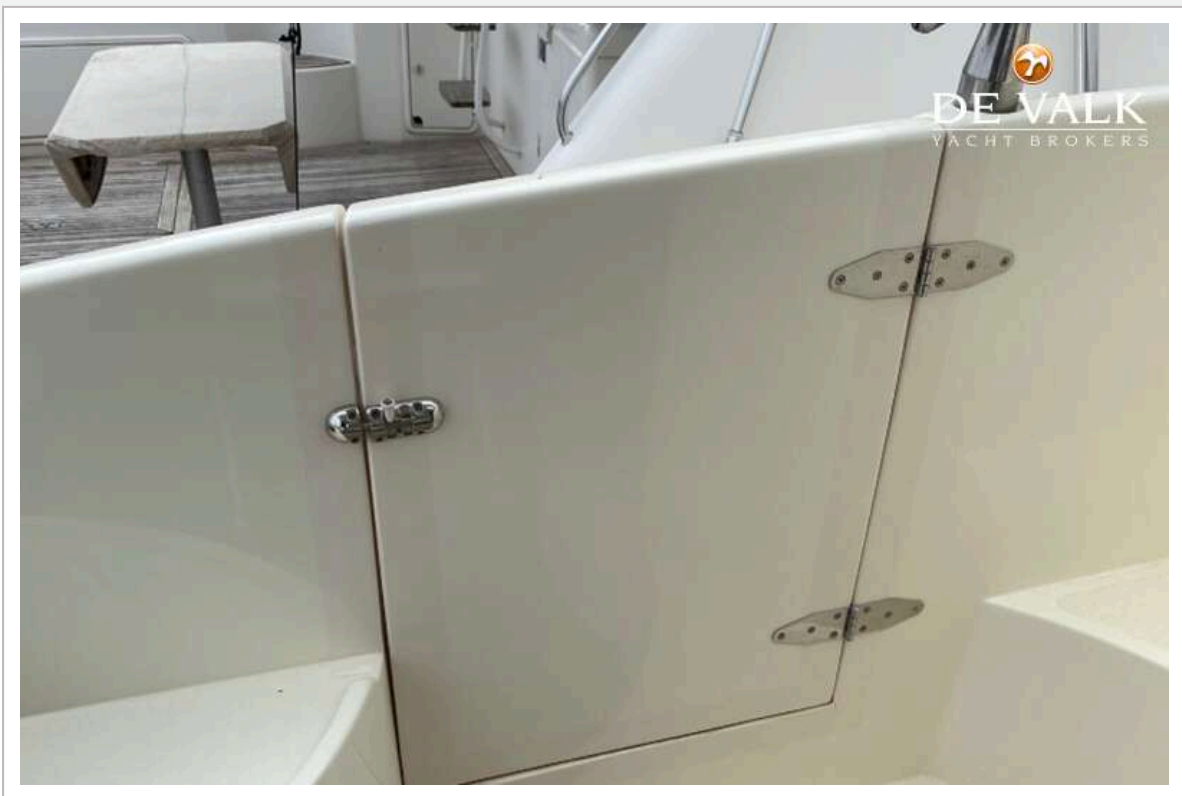


# AZIMUT 55 E

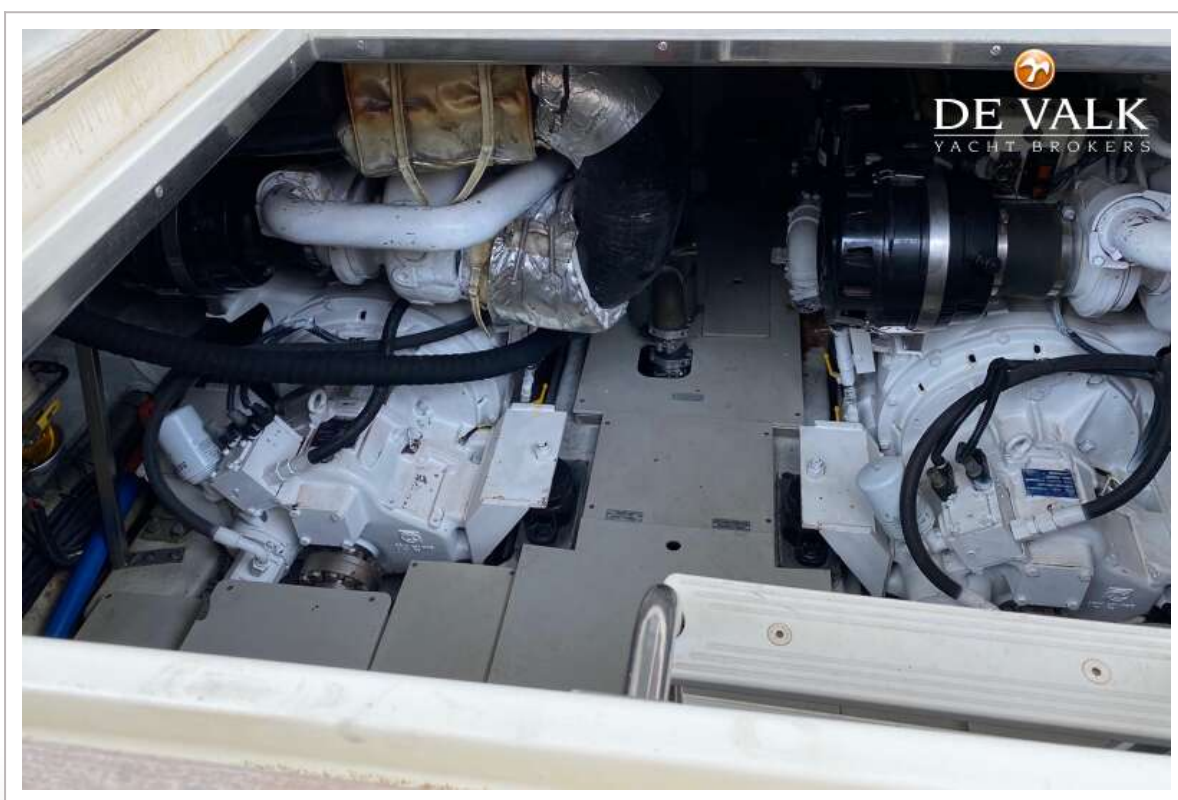




# AZIMUT 55 E



# AZIMUT 55 E

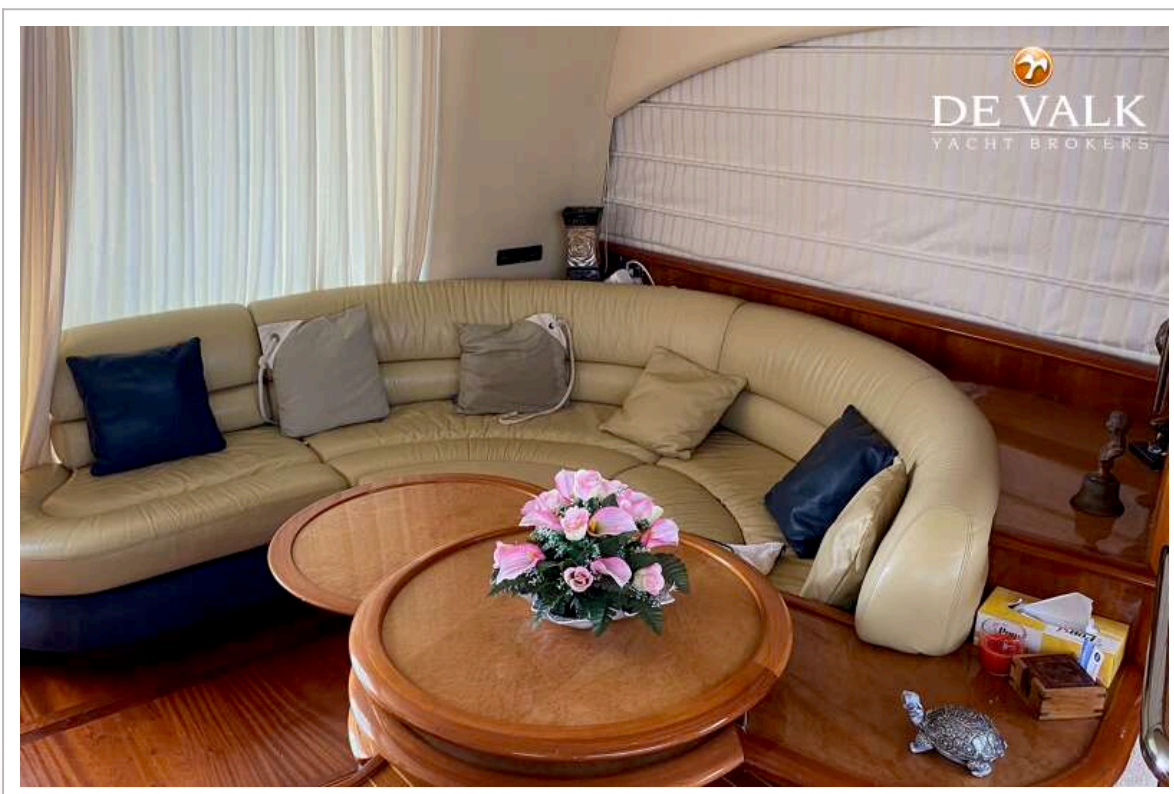




# AZIMUT 55 E

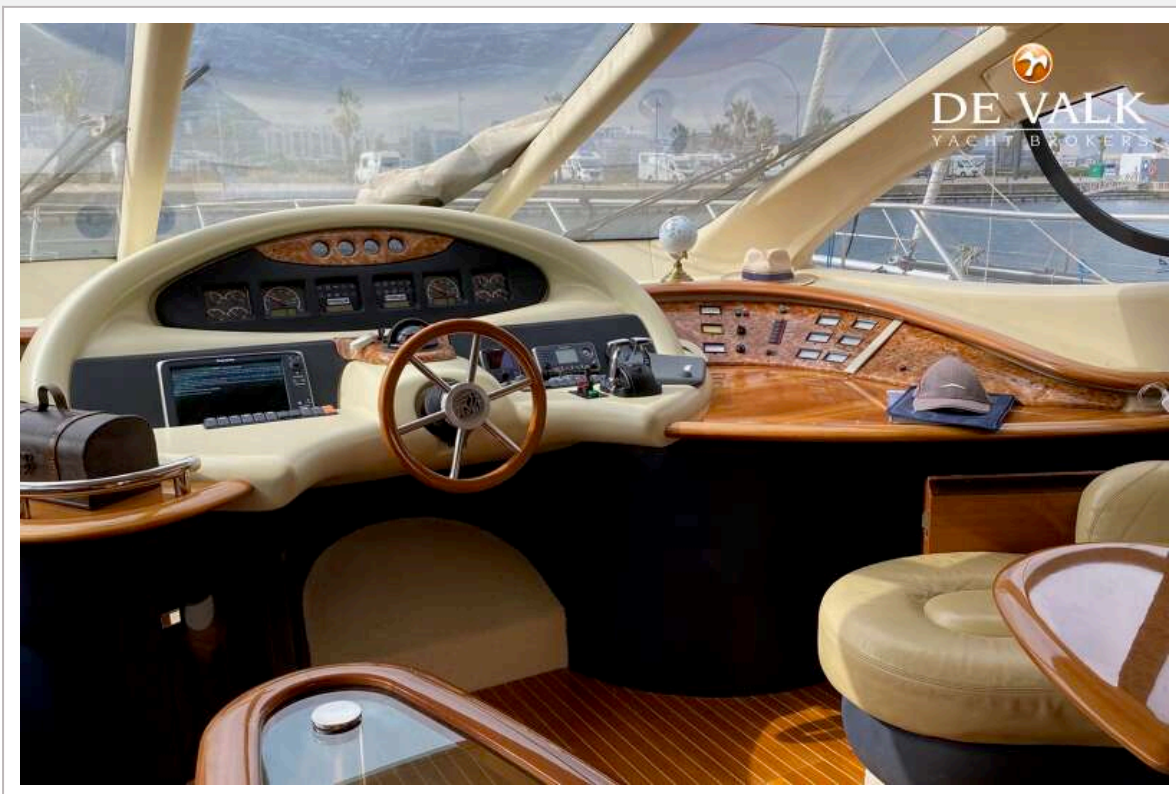


# AZIMUT 55 E

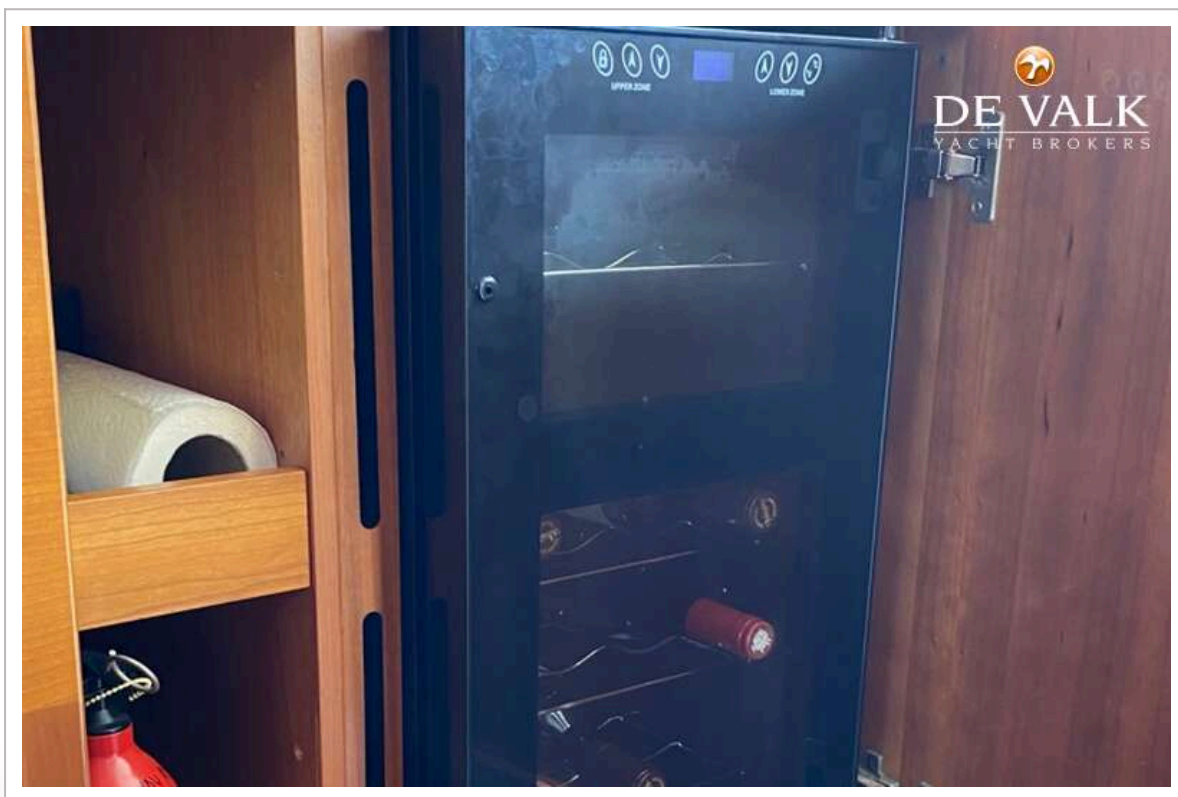




# AZIMUT 55 E

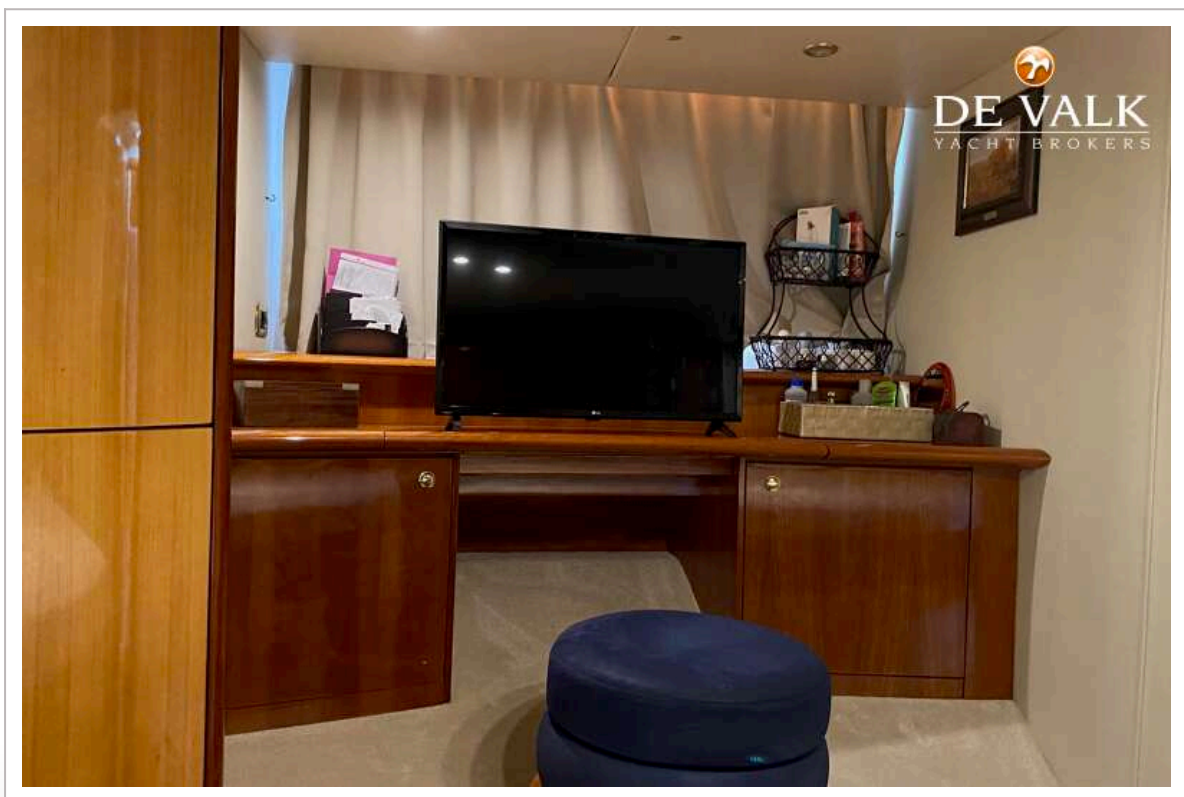


# AZIMUT 55 E





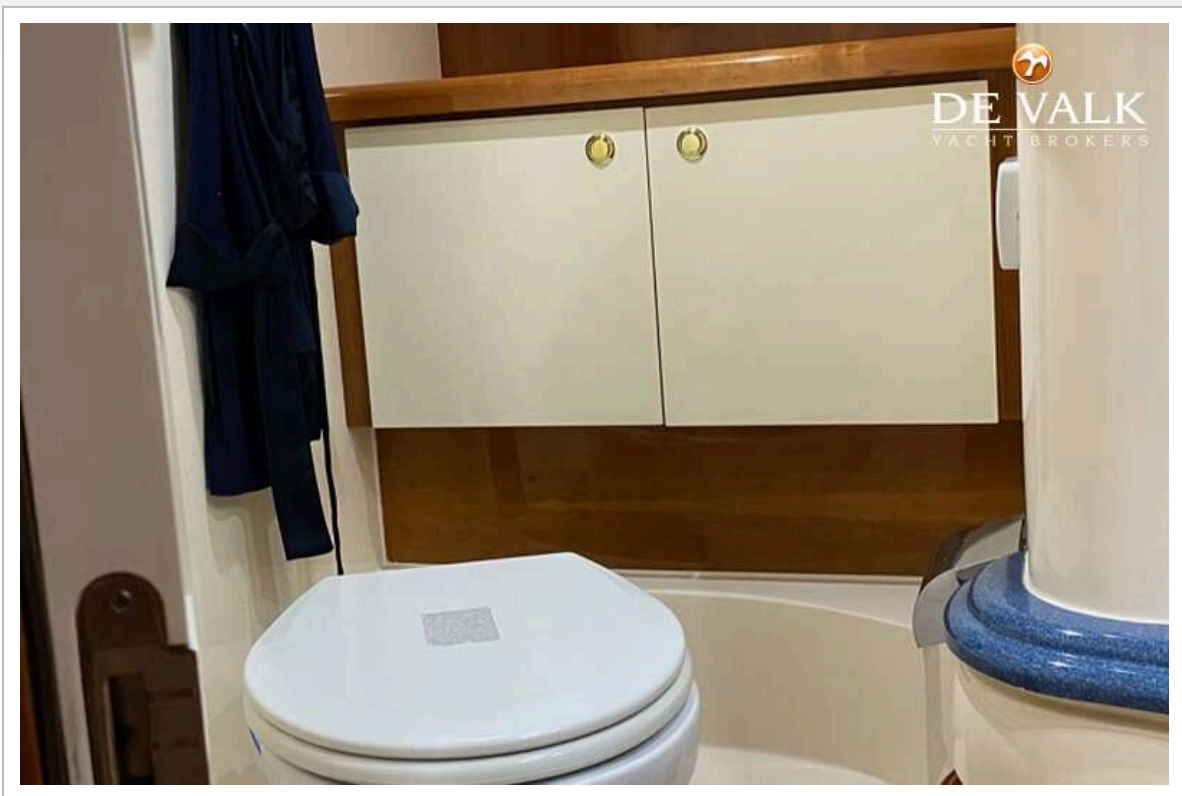
# AZIMUT 55 E



# AZIMUT 55 E







# AZIMUT 55 E

