



DE VALK
YACHT BROKERS

ELAN E6



DE VALK
YACHT BROKERS

KOMMENTARE DES MAKLERS

The Elan E6 is a modern sailing yacht capable of delivering above-average speeds under sail. This fully equipped example has always been used in the Adriatic and has been regularly well maintained. Designed by Rob Humphreys and Pininfarina, this model features distinctive styling and excellent sailing performance. Possible shared ownership for charter management (with current owner).

Miha Spendal

TECHNISCHE DATEN

Maße	14.10 x 4.49 x 2.80 (m)	Werft	Elan Yachts
Baujahr	2022	Kabinen	4
Material	GFK	Kojen	8
Motor(en)	1 x Volvo D2-60F diesel	PS/kW	60.00 (PS), 44.16 (kW)
Angebotspreis	€ 480.000 (MwSt. Nicht bezahlt)	Liegeplatz	elsewhere / nicht im Verkaufsbüro

KONTAKT

Verkaufsbüro	De Valk Istria	Telefon	+386 (1) 600 2704
Adresse	(Marina Izola) Dantejeva Ulica 22 6310 Izola SI	E-Mail	istria@devalk.nl

HAFTUNGSAUSSCHLUSS

Diese Angaben erfolgen nach bestem Wissen, können jedoch nicht garantiert werden.



ALLGEMEIN

Modell	ELAN E6
Typ	Segelyacht
Rumpflänge (m)	14,10
Wasserlinienlänge (m)	13,68
Breite (m)	4,49
Tiefgang (m)	2,80
Baujahr	2022
Lancierung	2022
Werft	Elan Yachts
Land	Slowenien
Entwerfer	Rob Humphreys / Pininfarina
Gewicht (t)	11,25
Ballast (Ton)	3,26
CE Norm	A
Rumpfmateriale	GFK
Rumpffarbe	Weiß
Art Kiel	Wulstkiel T-keel
Material Aufbauten	GFK
Deckmaterial	GFK
Deck Finish	Antirutsch Belag
Pflicht Bedeckung	Teak
Antifouling (Jahr)	2025
Treibstofftank (Liter)	Edelstahl 240
Füllstandsanzeige (Treibstofftank)	ja
Trinkwassertank (Liter)	Edelstahl 370
Füllstandsanzeige (Trinkwasser)	ja
Fäkaelien Tank (Liter)	ja
Füllstandsanzeige (Fakaelientank)	ja
Radsteuerung	Kabelsteuerung
Not-Pinne	ja



UNTERKUNFT

Kabinen	4
Kojen	8
Innen	Eichen
Fussboden	Holz
Salon	ja
Heizung	elektrisch 220V
Klima Anlage	Klima mit Ruckzyklus Sinclair
Kartentisch	ja
Kombüse	ja
Arbeitsfläche	Corian
Spülbecken	Edelstahl
Herd	Gas
Ofen	ja
Kuhlschrank	2x, top and front loader
Gefrier Truhe	ja
Warmwasser System	220V + Motor
Wasserdruck System	elektrisch
Eignerkabine	Doppelbett
Kleiderschrank	hängend/Schublad/Regale
Badezimmer	en suite
Toilet	en suite
Toilette System	elektrisch
Dusche	en suite
Gästekabine 1	Stockbett
Kleiderschrank	hängend
Badezimmer	gemeinsam
Toilette	gemeinsam
Toilette System	elektrisch
Dusche	gemeinsam
Gästekabine 2	Doppelbett



Kleiderschrank	hängend/Schublad/Regale
Badezimmer	gemeinsam
Toilette	gemeinsam
Toilette System	elektrisch
Dusche	gemeinsam
Gästekabine 3	Doppelbett
Kleiderschrank	hängend/Schublad/Regale
Toilette	gemeinsam
Toilette System	elektrisch
Dusche	gemeinsam

MASCHINEN

Motoranzahl	1
Marke	Volvo
Typ	D2-60F
PS	60
kW	44.16
Kraftstoffart	Diesel
Installiert im Jahr	2022
Motorstunden	1317
Antrieb	Saildrive
Motorsteuerung	Seilzug Kabel
Bugschraube	ja
Hand Bilgenpumpe	ja
Elektrische Bilgenpumpe	ja
Elektrische Anlage	ja
Generator	ja
Starterbatterie	ja
Versorgungsbatterie	ja
Batterie Ladegerat	ja
Umwandler	ja



Landstrom mit Kabel

NAVIGATION

Kompass	ja
Elektrisches Kompass	B&G
Tiefenanziege	B&G
Logge	B&G
Windlupe anzeige	B&G
UKW	ja
Autopilot	B&G
Ruderwinkel Anzeige	B&G
GPS	B&G
Plotter	B&G

AUSRÜSTUNG

Spritzverdek	ja
Bimini	Front and aft
Badeplattform	ja
Anker	ja
Ankerkette	ja
Ketten Zähler	ja
Ankerwinde	elektrisch
Rettungsinsel	ja
Schwimvesten	ja
Sicherheits Rustung	ja
Fenderkissen	ja
Festmacher	ja
TV	ja
Surround Sound System	Fusion
Lautsprecher im Pflicht	ja
Lautsprecher im Salon	ja



Feuerlöscher ja

RIGG

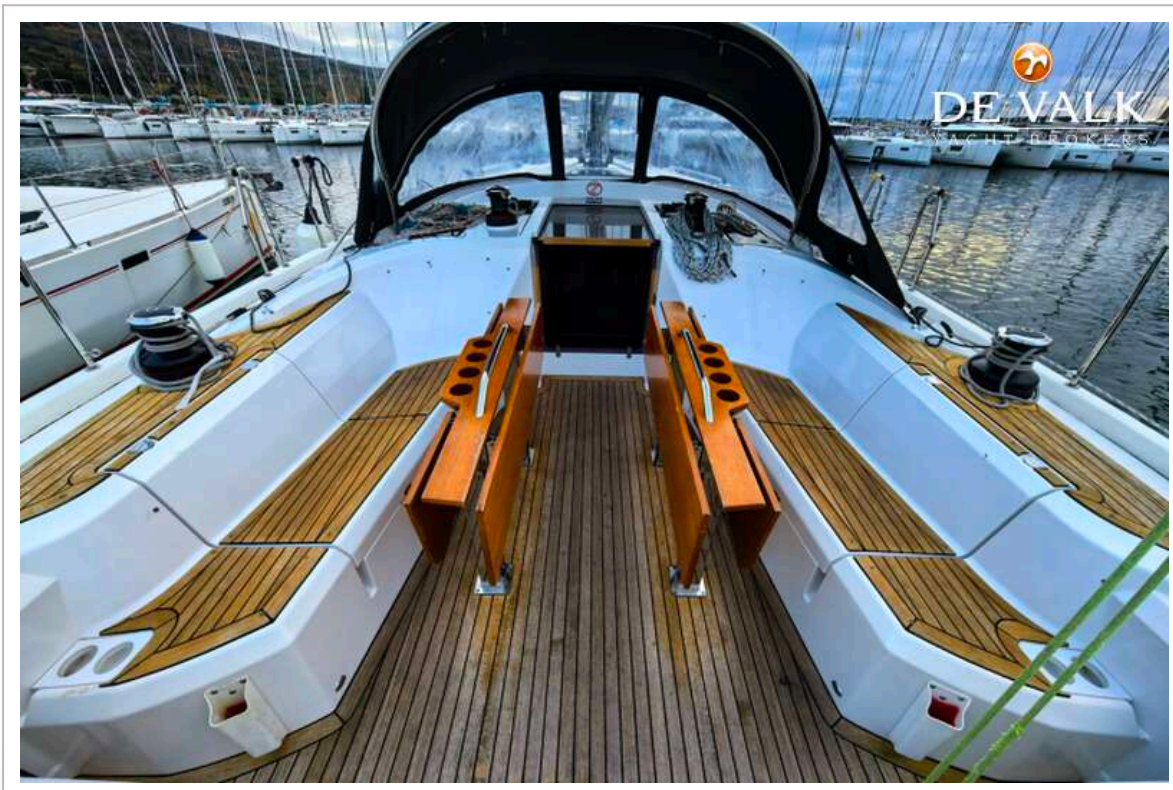
Rig	Fraktionell mit Backstagen
Marke Mast	Seldén
Salings	2
Durchgehende Mast	ja
Großsegel	2 mains, one 8/10 second 10/10 (new)
Latten traveller	ja
Durchelatted großsegel	ja
Genua	2 genoas one 8/10 second 10/10 (new)
Rollreffanlage	ja
Gennaker	ja
Reff Vorrichtung	Reffleinen
Achterstag Spanner	mechanisch
Baumniederhohler	ja
Primare Schot Winschen	ja
Genua Schotwischen	ja
Fall Winschen	ja



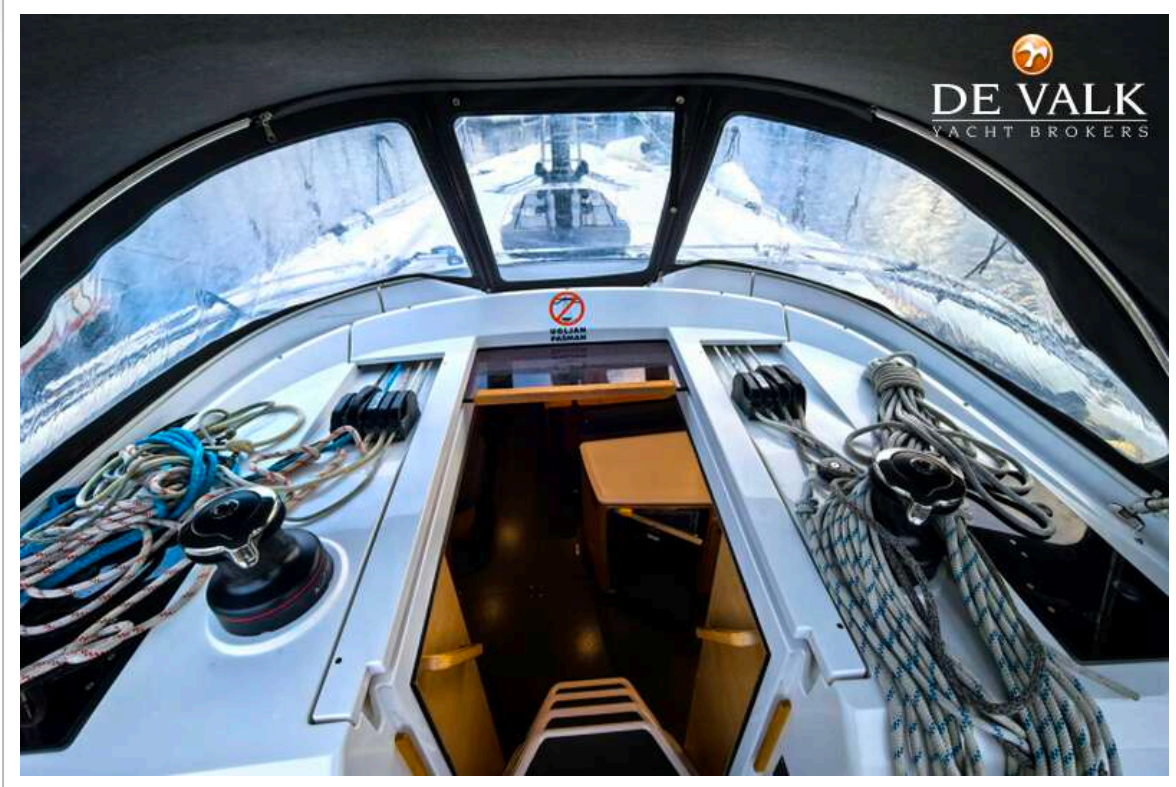
ELAN E6



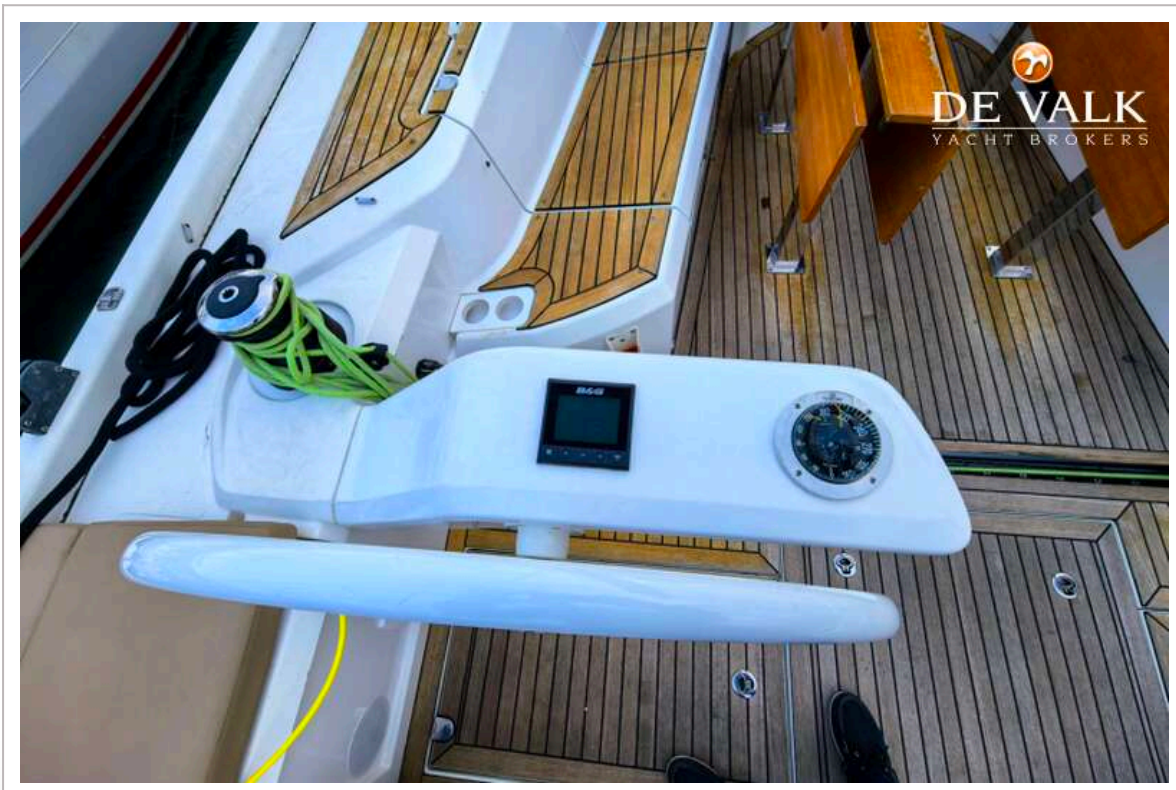
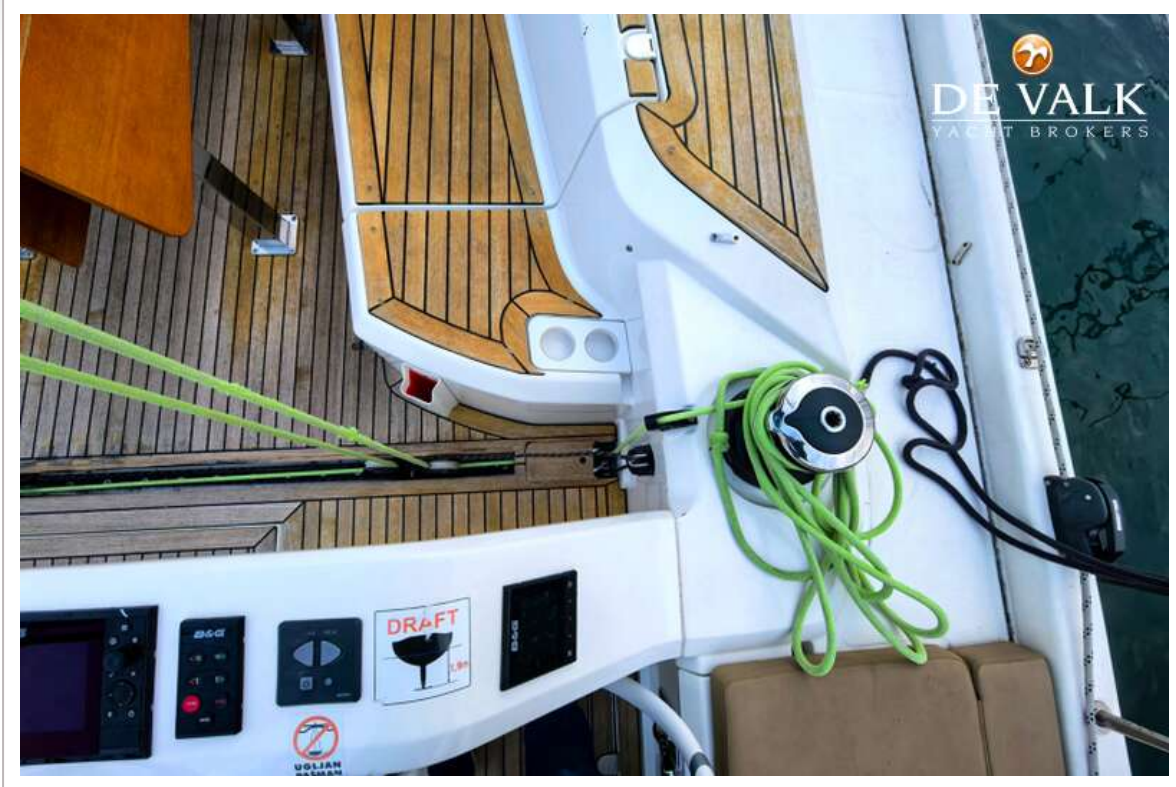
ELAN E6



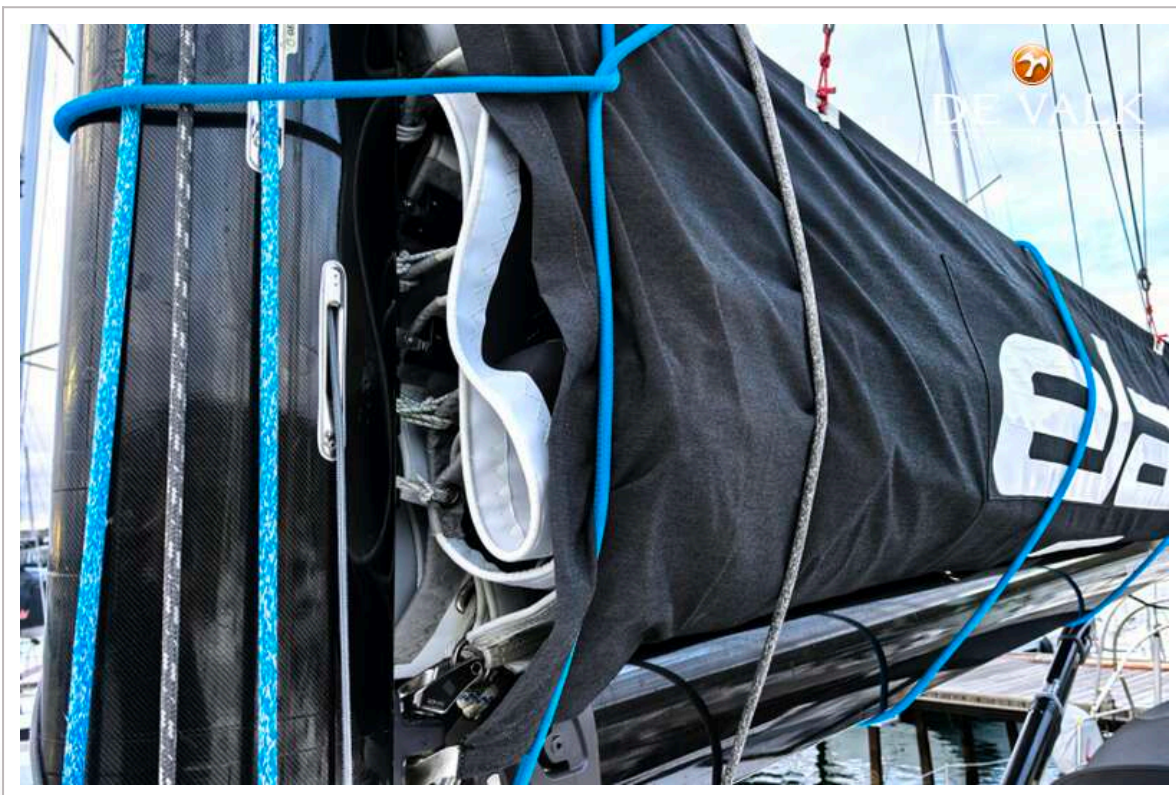
ELAN E6



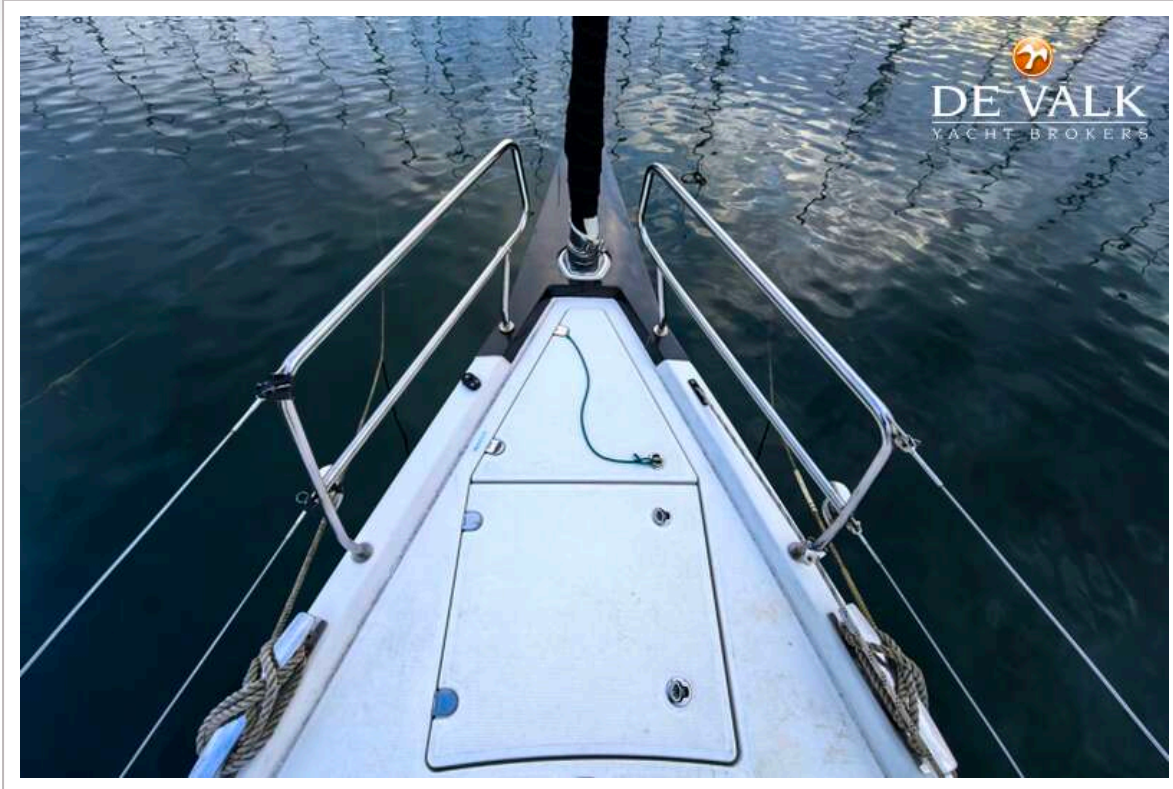
ELAN E6



ELAN E6

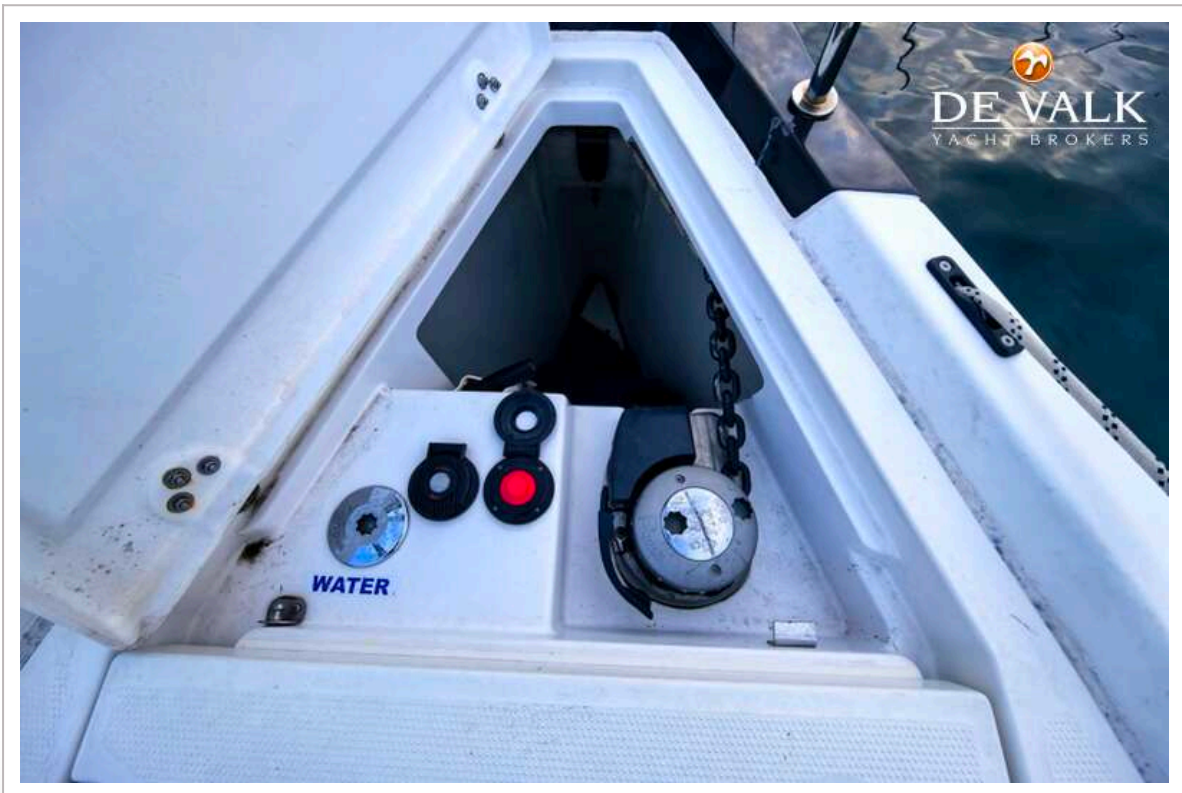


ELAN E6





ELAN E6



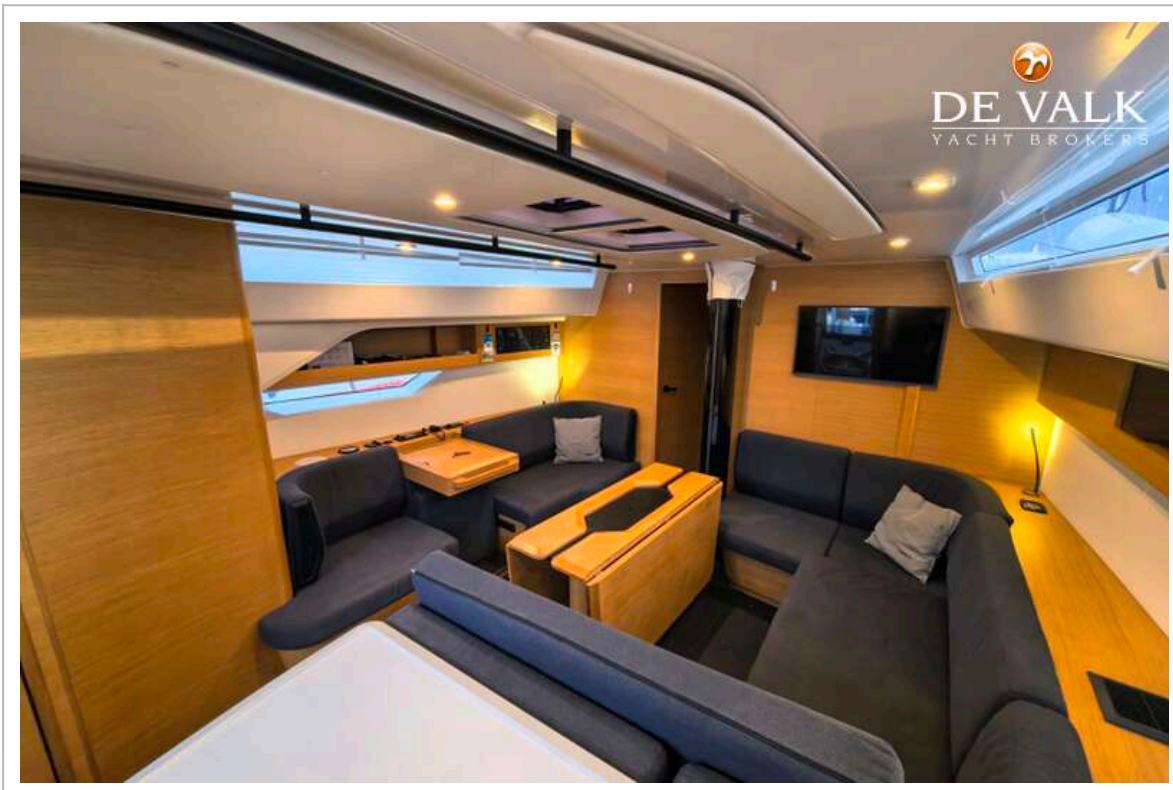
ELAN E6



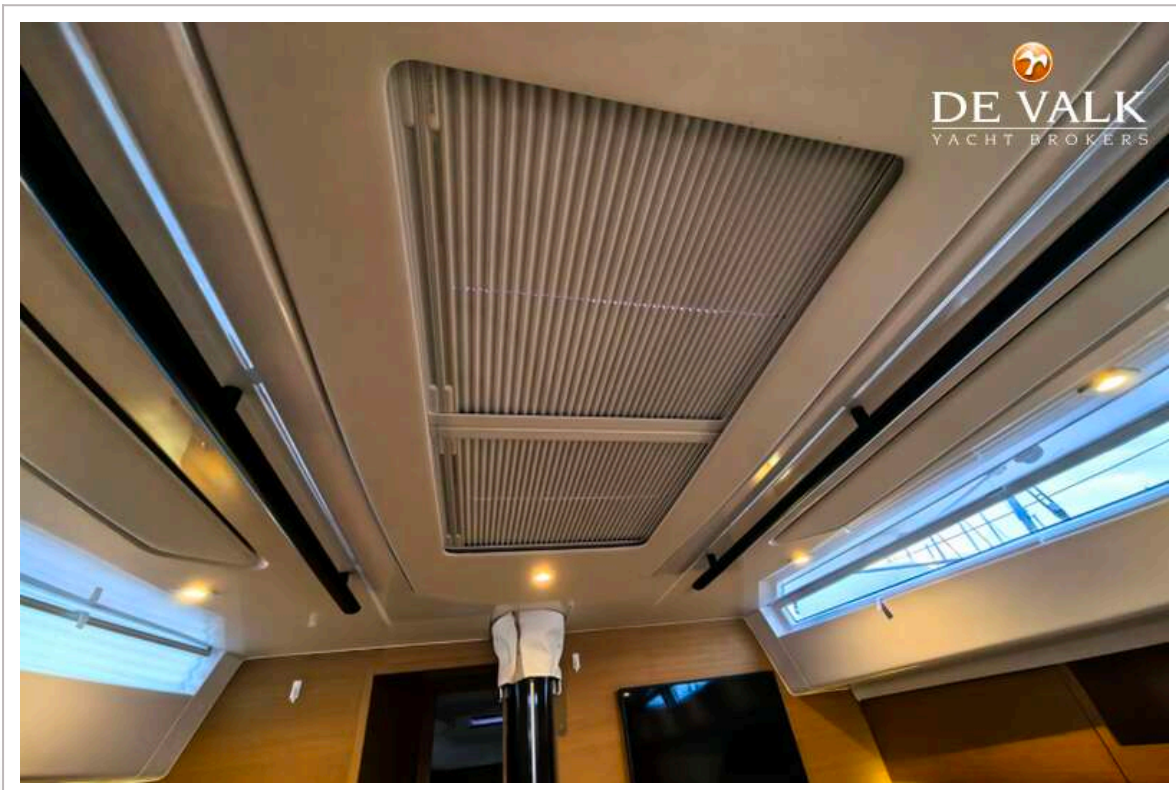
ELAN E6



ELAN E6

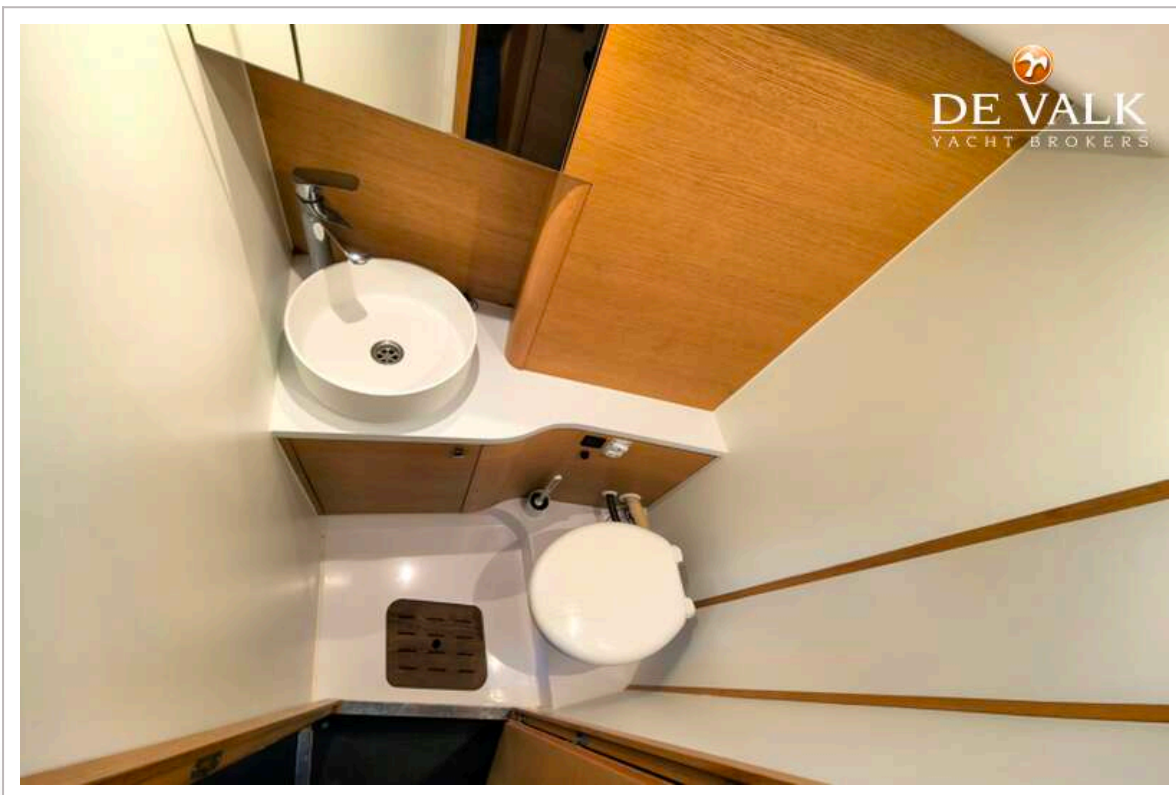


ELAN E6

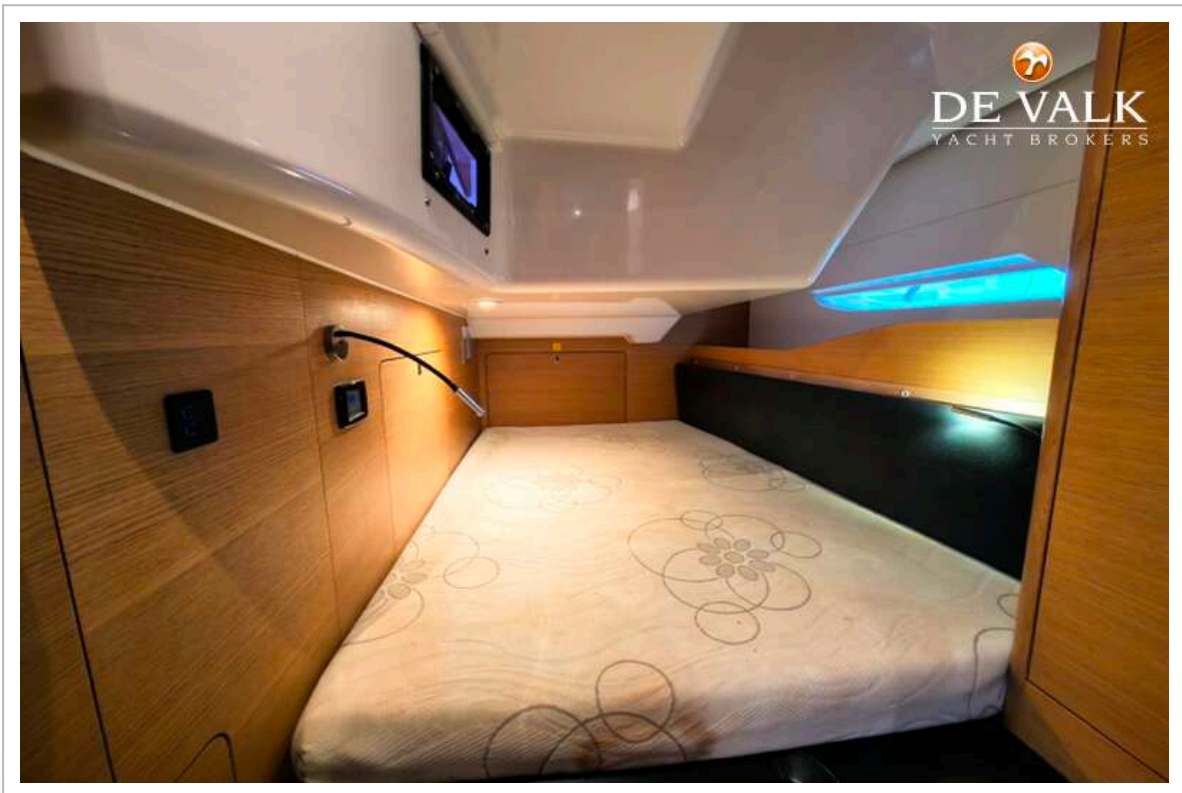
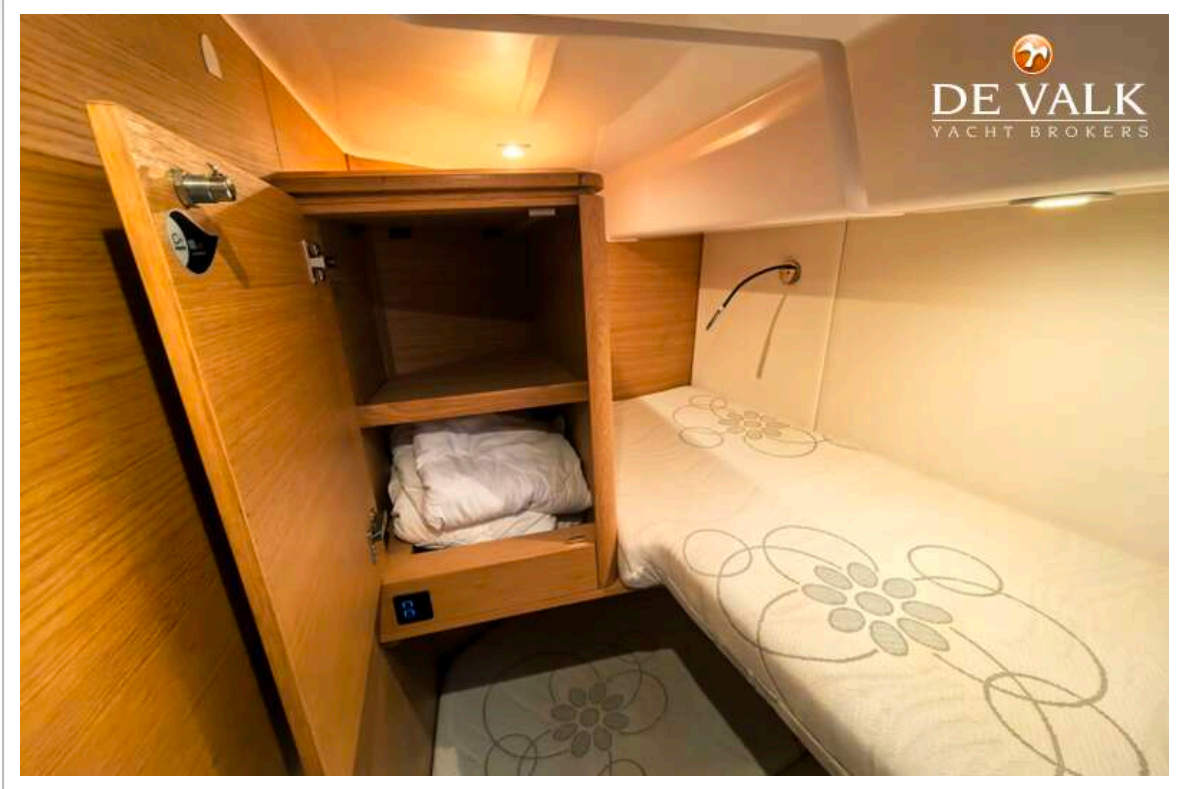


ELAN E6

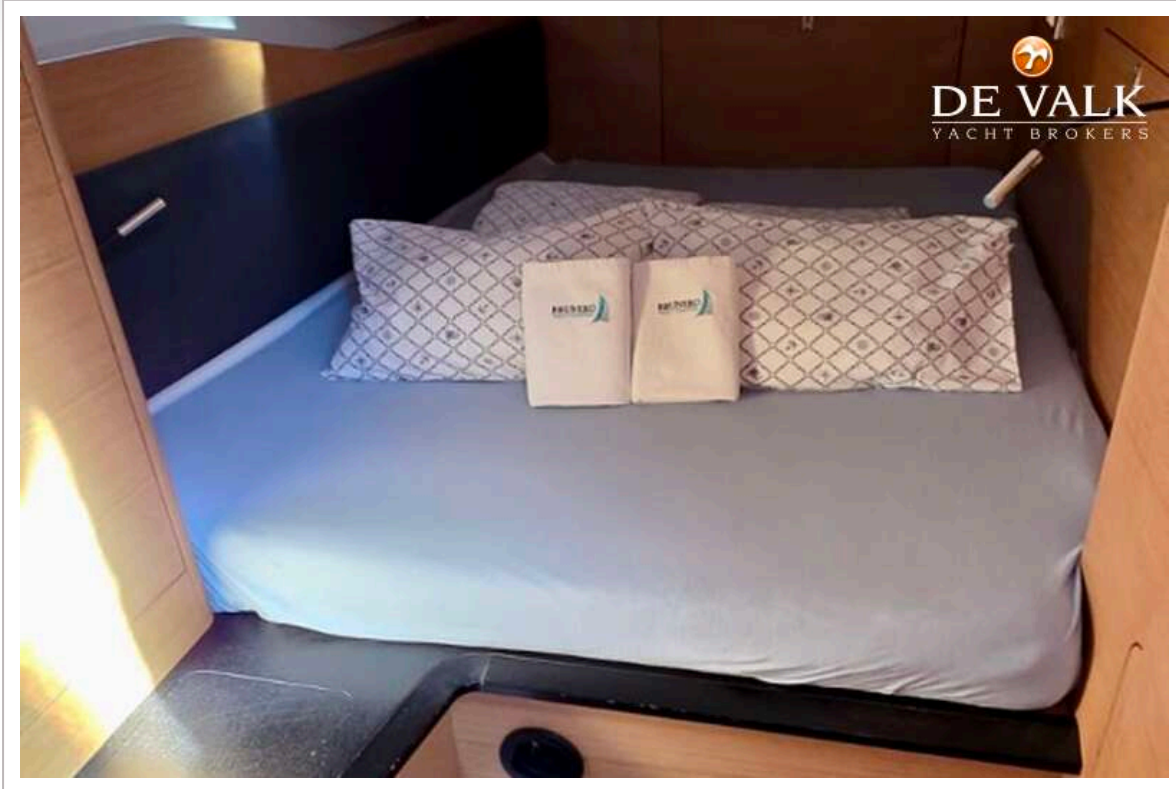




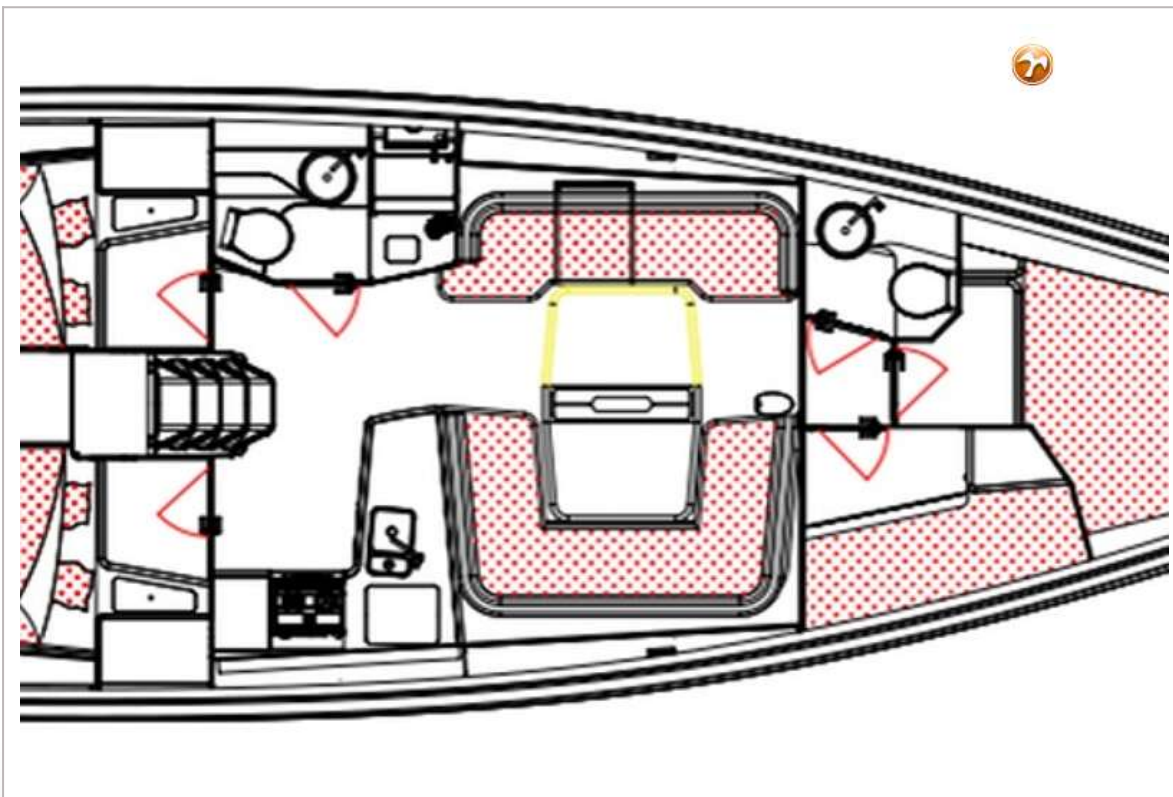
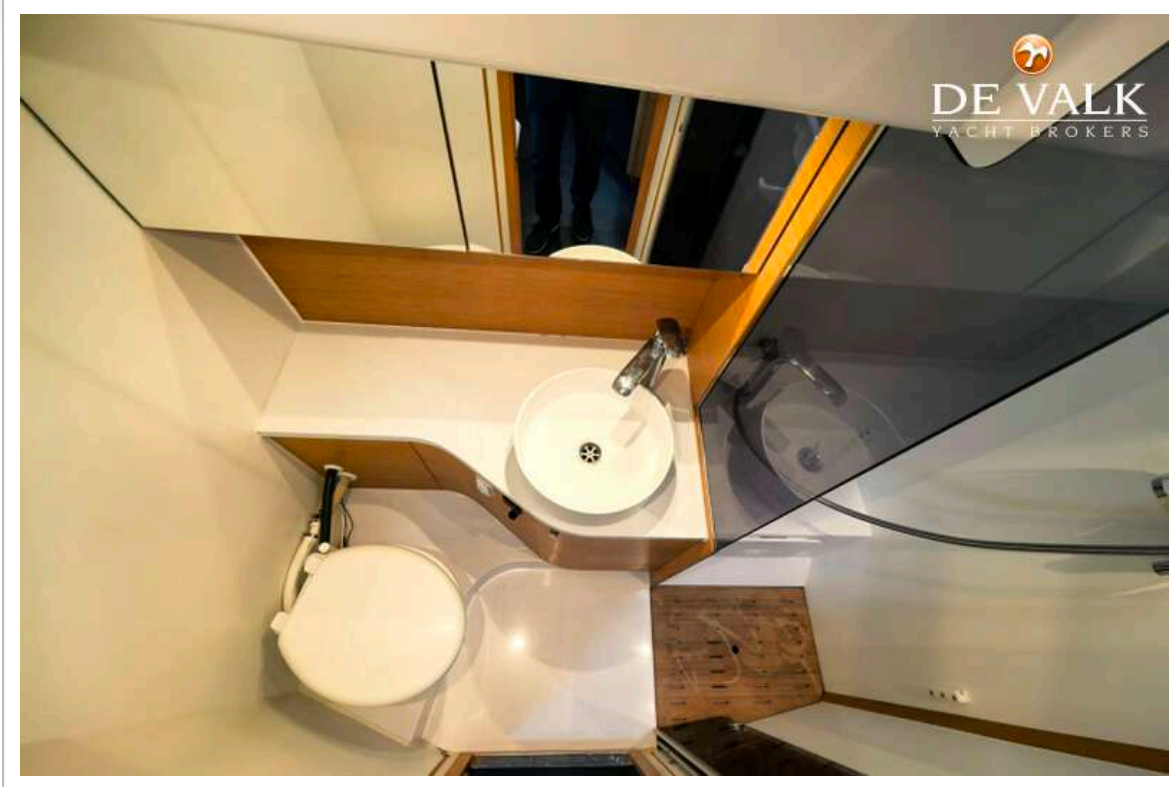
ELAN E6



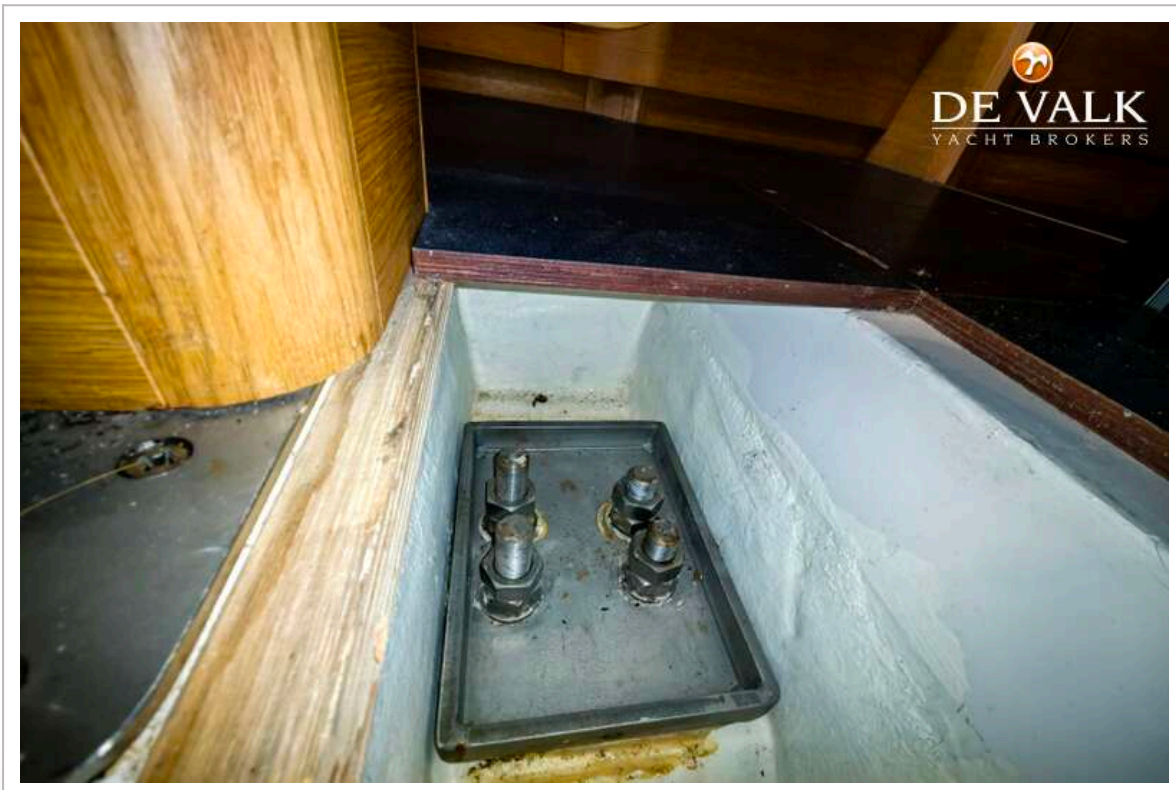
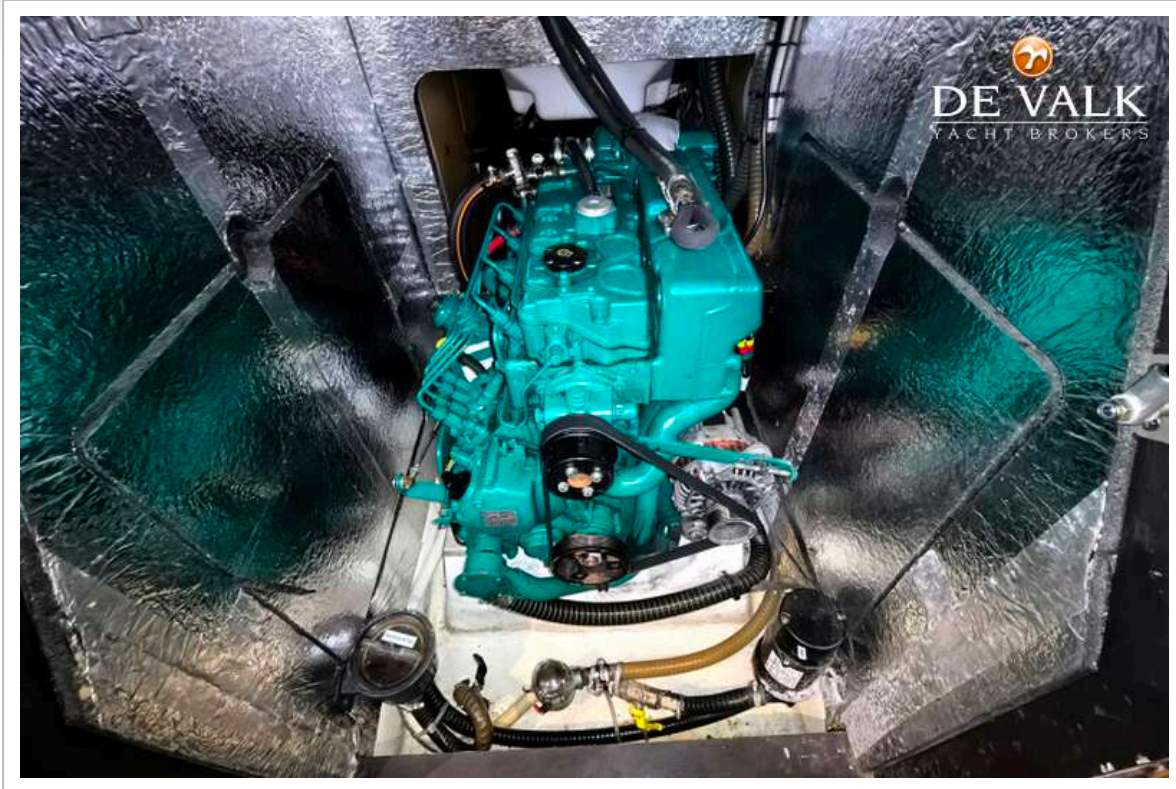
ELAN E6



ELAN E6



ELAN E6



ELAN E6

