



## OYSTER 47



**DE VALK**  
YACHT BROKERS

## KOMMENTARE DES MAKLERS

2000 Oyster 47 'Josephine' - A beautiful centre cockpit blue water cruiser that can berth up to eight. In her current ownership, she has been well maintained and offers exceptional features for those looking to cruise in comfort. Laid out with three cabins, the master aft, a spacious double berth forward & a double bunk guest cabin on the portside. These are separated by the spacious saloon with a large dining area, dedicated navigation station and access to the well-equipped galley. An excellent package for bluewater cruising or stately local sailing. Asking USD 215,000 or nearest offer!

*Maarten de Kroon*

## TECHNISCHE DATEN

<b>Maße</b>	14.20 x 4.27 x 1.98 (m)	<b>Werft</b>	Landamores, Norfolk
<b>Baujahr</b>	2000	<b>Kabinen</b>	3
<b>Material</b>	GFK	<b>Kojen</b>	8
<b>Motor(en)</b>	1 x Yanmar 4JH2 - DTBE diesel	<b>PS/kW</b>	88.00 (PS), 64.77 (kW)
<b>Angebotspreis</b>	\$ 215.000 (MwSt. Nicht bezahlt)	<b>Liegeplatz</b>	Malaysia

## KONTAKT

<b>Verkaufsbüro</b>	De Valk Asia	<b>Telefon</b>	+65 826 679 95
<b>Adresse</b>		<b>E-Mail</b>	asia@devalk.nl
	AS		

## HAFTUNGSAUSSCHLUSS

Diese Angaben erfolgen nach bestem Wissen, können jedoch nicht garantiert werden.



## ALLGEMEIN

<b>Modell</b>	OYSTER 47
<b>Typ</b>	Segelyacht
<b>Rumpflänge (m)</b>	14,20
<b>Wasserlinienlänge (m)</b>	11,58
<b>Breite (m)</b>	4,27
<b>Tiefgang (m)</b>	1,98
<b>Baujahr</b>	2000
<b>Werft</b>	Landamores, Norfolk
<b>Land</b>	Vereinigtes Königreich
<b>Entwerfer</b>	Holman & Pye
<b>Gewicht (t)</b>	16
<b>CE Norm</b>	A
<b>Rumpfmateriale</b>	GFK
<b>Rumpffarbe</b>	Dark Blue
<b>Rumpfform</b>	Rundspant
<b>Art Kiel</b>	Flossen Kiel mit Wulst
<b>Material Aufbauten</b>	GFK
<b>Stossliste</b>	Aluminium
<b>Deckmaterial</b>	GFK
<b>Deck Finish</b>	Teak
<b>Deck Finish Aufbauten</b>	Antirutsch Farbe
<b>Pflicht Bedeckung</b>	Teak
<b>Antifouling (Jahr)</b>	2025
<b>Dorado Belufter</b>	ja
<b>Fenster Einfassung</b>	Edelstahl
<b>Fenster Material</b>	Sicherheitsglas
<b>Decksluke</b>	ja
<b>Bullauge</b>	Edelstahl
<b>Isolation</b>	Schaum
<b>Treibstofftank (Liter)</b>	GFK 487



Füllstandsanzeige (Treibstofftank)	ja
Trinkwassertank (Liter)	GFK 700
Füllstandsanzeige (Trinkwasser)	ja
Fäkaelien Tank (Liter)	Edelstahl 100
Fäkaelien Tankablauf	Deck Absaugstützen
Radsteuerung	Kabelsteuerung
Not-Pinne	ja
Weitere Info Farbe und Anstrich	Hull paint has spots which need attention, RAL 5003

## UNTERKUNFT

Kabinen	3
Kojen	8
Innen	Mahagoni
Fussboden	Teak
Standhöhe Salon (m)	2
Klima Anlage	Klima mit Ruckzyklus 2x 16k BTUs
Navigation Zenter	ja
Kartentisch	ja
Achterkabine	ja
Dinette	ja
Umbaubar Koje	ja
Kombüse	ja
Arbeitsfläche	Kunststoff
Spülbecken	Edelstahl
Herd	Gas 4 burner
Ofen	Force Ten
Gas-Alarm	ja
Mikrowelle	ja
Kuhlschrank	Needs service
Gefrier Truhe	Needs service
Warmwasser System	220V + Motor 54 litre



Wasserdruck System	elektrisch
Geschirrausstattung	Original Oyster
Eignerkabine	Doppelbett
Länge Bett (m)	2
Kleiderschrank	hängend/Schublad/Regale
Badezimmer	en suite
Toilet	en suite
Toilette System	elektrisch Needs service
Handwaschbecken	im Badezimmer
Dusche	en suite
Gästekabine 1	V-Bett
Länge Bett (m)	2
Kleiderschrank	hängend/Schublad/Regale
Badezimmer	gemeinsam
Toilette	gemeinsam
Toilette System	elektrisch Needs service
Handwaschbecken	im Badezimmer
Dusche	gemeinsam
Gästekabine 2	Stockbett
Kleiderschrank	hängend/Schublad/Regale
Badezimmer	gemeinsam
Toilette	gemeinsam
Toilette System	elektrisch
Handwaschbecken	im Badezimmer
Dusche	gemeinsam

## MASCHINEN

Motoranzahl	1
Marke	Yanmar
Typ	4JH2 - DTBE
PS	88



<b>kW</b>	64.77
<b>Kraftstoffart</b>	Diesel
<b>Installiert im Jahr</b>	2000
<b>Höchstgeschwindigkeit (Kn)</b>	10
<b>Marschgeschwindigkeit (Kn)</b>	7
<b>Verbrauch (l/h)</b>	5
<b>Motorstunden</b>	2362
<b>Kühlungssystem Motor</b>	indirekte Wärmetauscher
<b>Antrieb</b>	Schraubenwelle
<b>Welle Dichtung</b>	ja
<b>Motor bedienung</b>	Seilzug Kabel
<b>Gewende getriebe</b>	mechanisch Yanmar
<b>Motorsteuerung</b>	Seilzug Kabel
<b>Bugschraube</b>	elektrisch Sleipner SP95 12VDC
<b>Wendegetriebe</b>	mechanisch
<b>Exhaust</b>	wassergekühlt
<b>Propeller Typ</b>	Segelstellung
<b>Propellerblätter</b>	3
<b>Material Propellerwelle</b>	Edelstahl
<b>Propellerwelle schmierung</b>	Wasser
<b>Hand Bilgenpumpe</b>	ja
<b>Elektrische Bilgenpumpe</b>	2x
<b>Bilge Alarm</b>	ja
<b>Generator</b>	HFL Marriner 6kW, needs service
<b>Betriebstunden Generator</b>	224
<b>Starterbatterie</b>	12v AGM
<b>Versorgungsbatterie</b>	4x AGM (2025)
<b>Bugschraubebatterie</b>	2x AGM 12v
<b>Batterie Ladegerat</b>	Mastervolt MASS 12/80/1200
<b>Landstrom</b>	mit Kabel Including 220v to 110v adapter
<b>Wasserbereiter</b>	Spectra 380C 12VDC, needs service.
<b>Weitere Info</b>	Yacht's AC system is 110VAC



## Weitere Info

Comes with 220 VAC to 110 VAC converter

## NAVIGATION

Kompass	ja
Multi Control Display	Broken
Tiefenanzeige	Raytheon ST60, screens have sun burn
Logge	Raytheon ST60, screens have sun burn
Windlupe anzeige	Raymarine i60 (2024)
UKW	ICOM M402 + remote mic HM-127W + speaker
Autopilot	Raymarine P70S (2024)
Ruderwinkel Anzeige	At autopilot
Plotter	Raymarine Element 9S
AIS Empfänger	Digital
Radio Empfänger	ICOM M710 HF
Navigation Beleuchtung	ja

## AUSRÜSTUNG

Spritzverdek	(2024)
Kuchenbude	(2024)
Bimini	(2024)
Winterplane	ja
Cockpit Polster	(2024)
Cockpit Tisch	ja
Badeplattform	ja
Badeleiter	Edelstahl
Heckdusche	ja
Anker	CQR Pflugschar
Ankerkette	Stainless steel 10mm, 60m
Anker 2	Fortress FX-55
Ketten Zähler	Need service
Ankerwinde	elektrisch Lewmar



<b>Gangspill</b>	ja
<b>Beiboot</b>	aufblasbar Twin Air V 250
<b>Ausserborder</b>	Suzuki 15 HP 2 stroke and MinnKota electric
<b>Ausserborder Halterung</b>	ja
<b>See Reling</b>	Draht/Seil
<b>Zupackenschiene (aufbauten)</b>	Edelstahl
<b>Seiten-Einstieg Seereling</b>	Port & starboard
<b>Heckkorb</b>	Aft with teak seats
<b>Schwimvesten</b>	2x inflatable, 1x foam
<b>Sicherheits Rustung</b>	ja
<b>Leinenschneider</b>	ja
<b>Horn</b>	Electric
<b>Fernglas</b>	ja
<b>Radar Reflektor</b>	ja
<b>Fenderkissen</b>	8x
<b>Festmacher</b>	(2025)
<b>Reserve Teilen</b>	ja
<b>Werkzeug</b>	ja
<b>Radio-CD Spieler</b>	ja
<b>Surround Sound System</b>	ja
<b>Lautsprecher im Pflicht</b>	Bose
<b>Lautsprecher im Salon</b>	Bose
<b>Feuerloscher</b>	ja
<b>Letzte Wartung Feuerloscher</b>	Need service
<b>Automatische Löschsistem</b>	In engine room, needs service

## RIGG

<b>Rig</b>	Kutter
<b>Stehendes Gut</b>	Drahtseil Original
<b>Marke Mast</b>	Hood Stoway
<b>Material Mast</b>	Aluminium



<b>Salings</b>	2 pair
<b>Durchgehende Mast</b>	ja
<b>Großsegel</b>	Dacron 2019, hardly used
<b>Rollgroß Anlage</b>	Electric furling
<b>Großstagegel</b>	Removable forestay for storm jib
<b>Genua</b>	Furling dacron 2019, hardly used
<b>Rollreffanlage</b>	Harken
<b>Spi</b>	In sniffer/sock
<b>Trysegel</b>	Storm trysail
<b>Reff Vorrichtung</b>	Rollgross im Mast
<b>Achterstag Spanner</b>	hydraulik
<b>Baumniederholer</b>	mechanisch
<b>Primare Schot Winschen</b>	2x Lewmar 58 CEST electric
<b>Multifunktional Winschen</b>	1x Anderson 46 ST electric
<b>Spi-Baum</b>	Aluminium



# OYSTER 47



# OYSTER 47



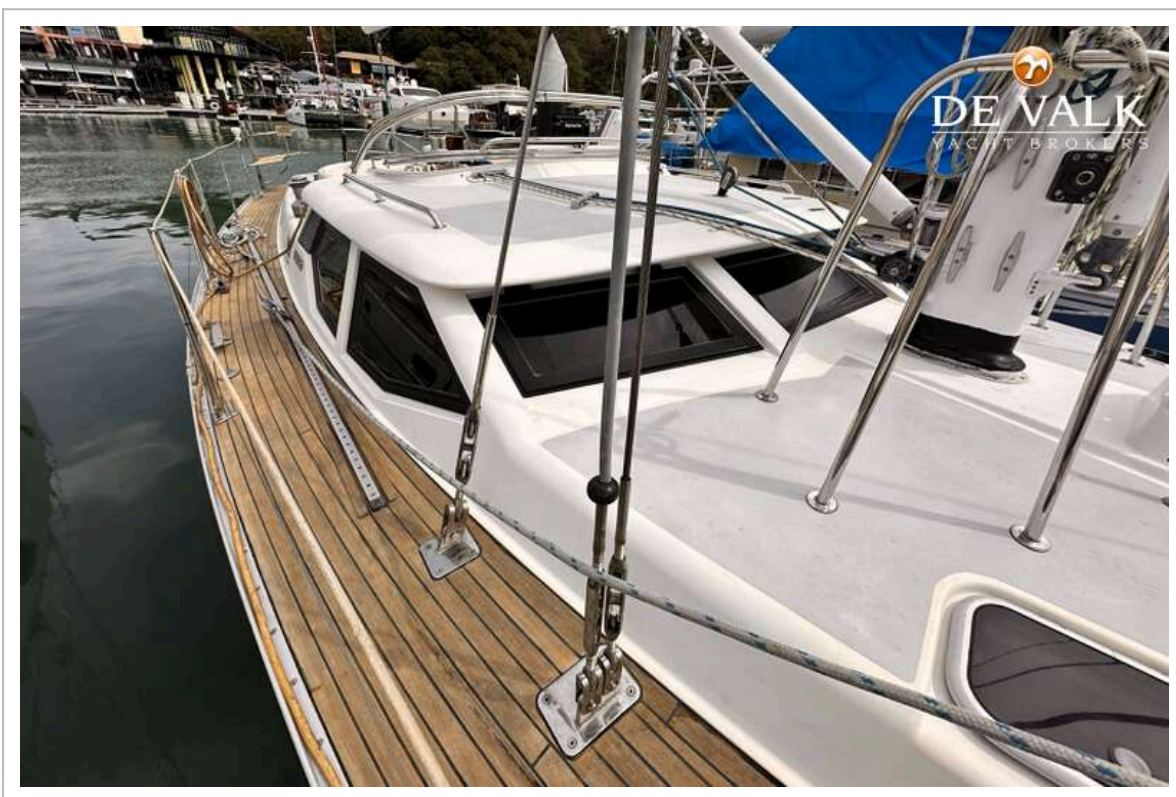
# OYSTER 47



# OYSTER 47



# OYSTER 47



# OYSTER 47



# OYSTER 47



# OYSTER 47



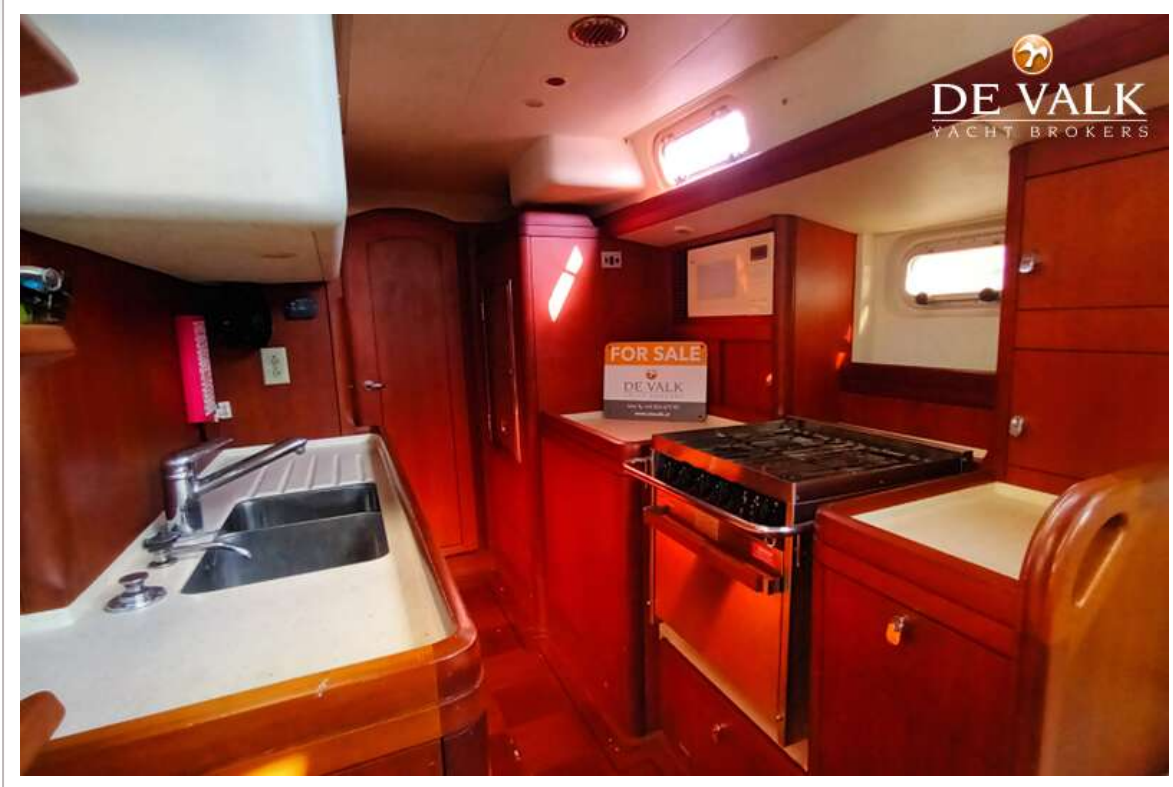
# OYSTER 47



# OYSTER 47



# OYSTER 47



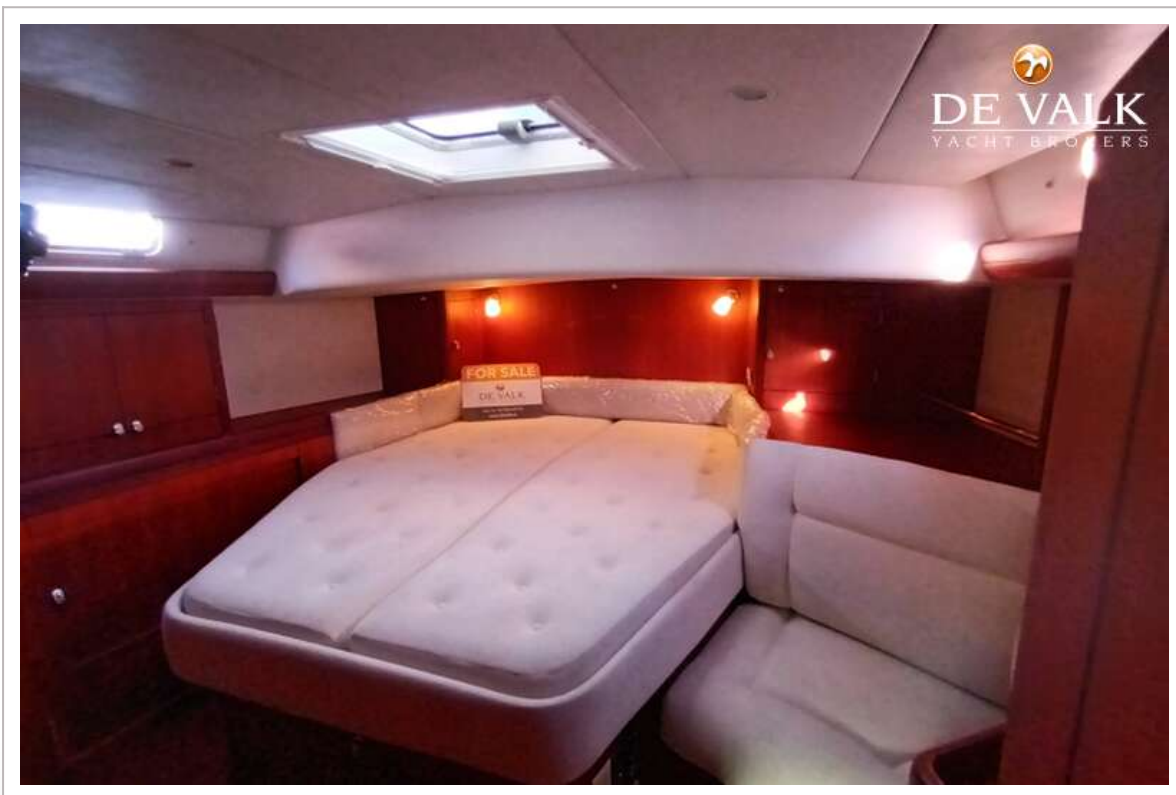
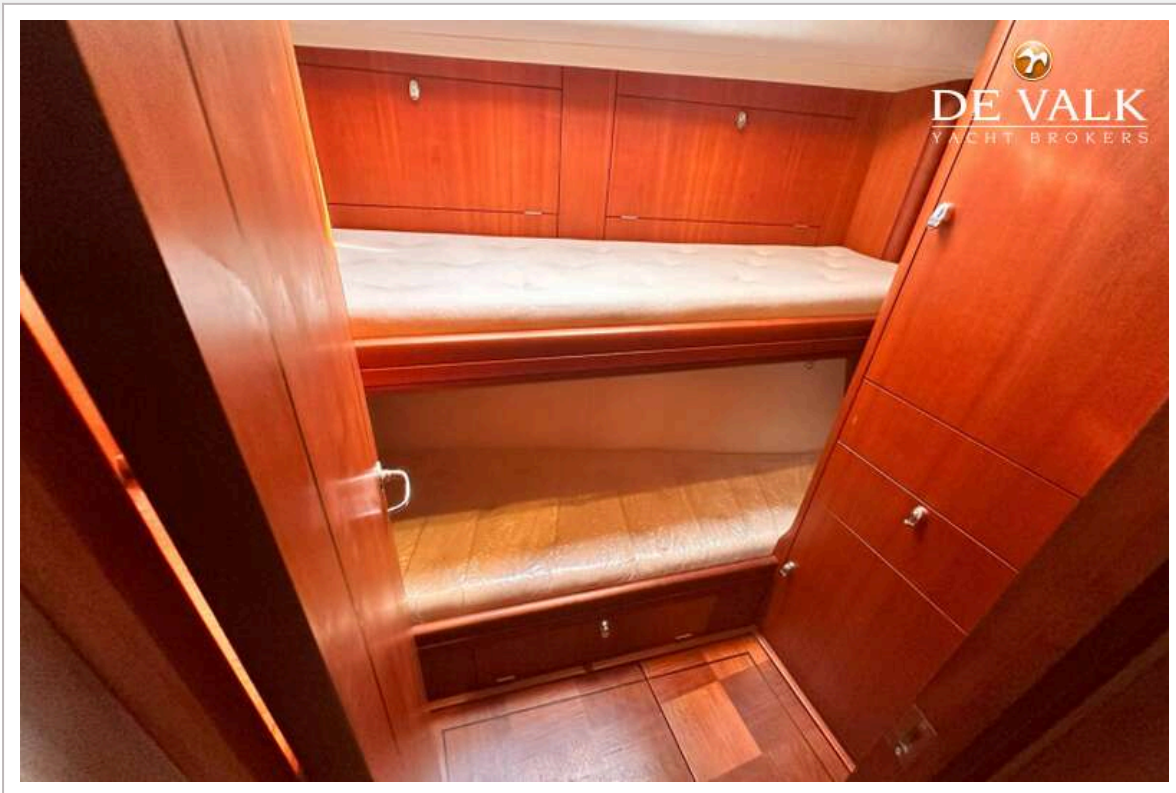
# OYSTER 47



# OYSTER 47



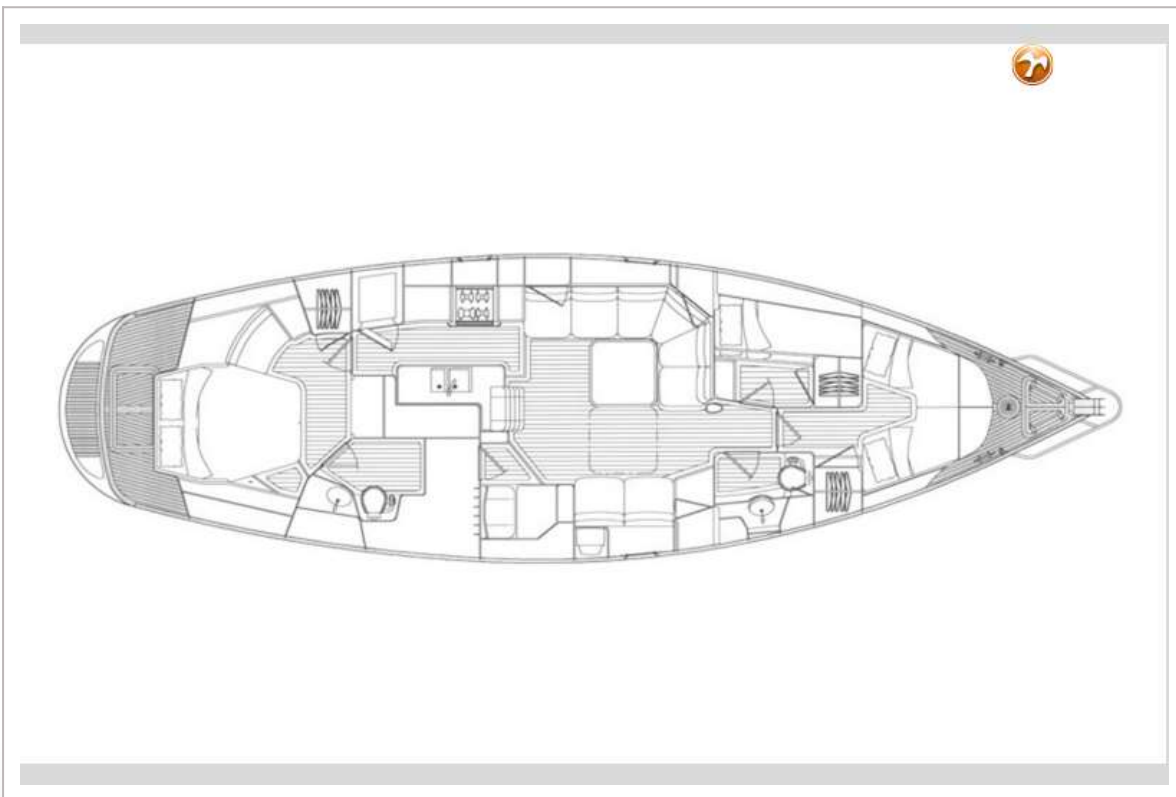
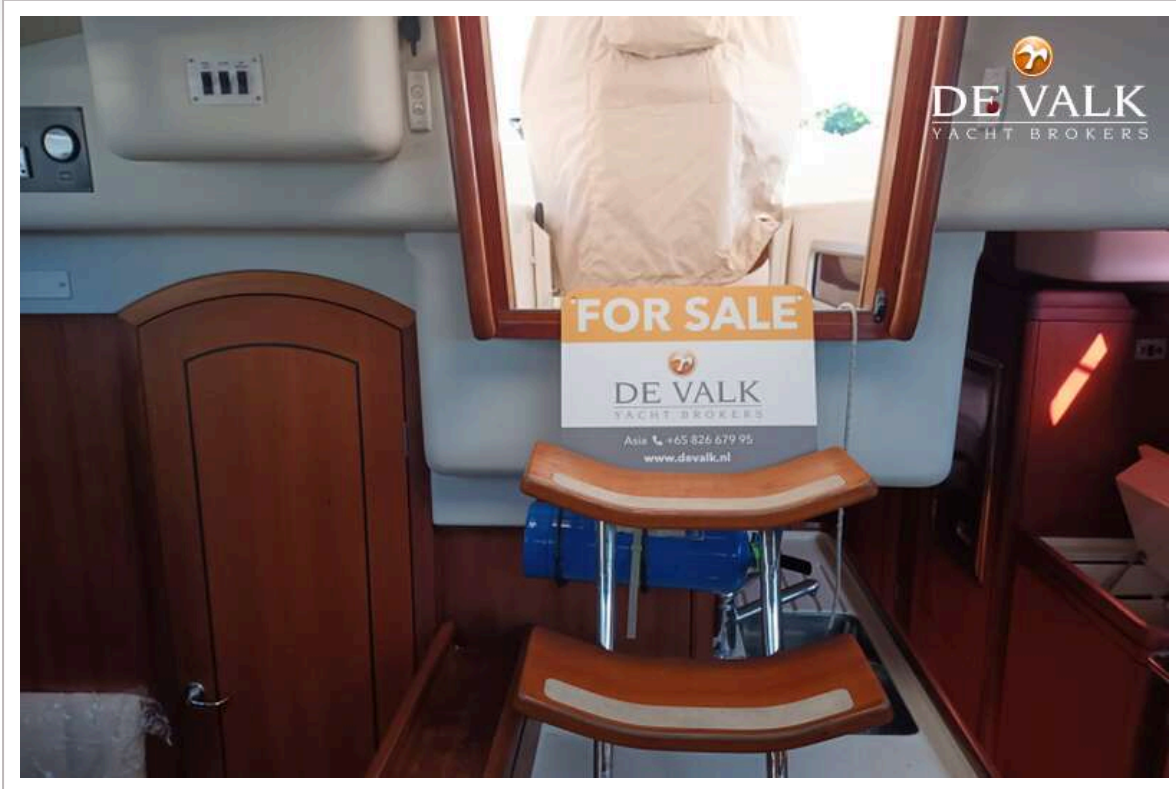
# OYSTER 47



# OYSTER 47



# OYSTER 47



# OYSTER 47

