



DE VALK
YACHT BROKERS



LINSSEN 29 SL



DE VALK
YACHT BROKERS

BROKERAGE | CHARTER | BERTHS | FINANCE | INSURANCE | YACHT MANAGEMENT

KOMMENTARE DES MAKLERS

The "Never Mind" is a classic Linssen Yacht, largely in its original condition. Thanks to meticulous care and regular servicing, there is no deferred maintenance. She offers ample space for the whole family and is a spacious yet compact cruising yacht.

Ralph Weil

TECHNISCHE DATEN

Maße	9.10 x 3.20 x 1.00 (m)	Werft	Linssen Yachts
Baujahr	1986	Kabinen	2
Material	Stahl	Kojen	4
Motor(en)	1 x Volvo-Penta TMD 30 diesel	PS/kW	90.00 (PS), 66.24 (kW)
Angebotspreis	€ 57.900 (MwSt. Beahlt)	Liegeplatz	contact Berlin

KONTAKT

Verkaufsbüro	De Valk Berlin	Telefon	+49 30 325 99 651
Adresse	Siegfried-Berger Str.13 12557 Berlin DE	E-Mail	berlin@devalk.nl

HAFTUNGSAUSSCHLUSS

Diese Angaben erfolgen nach bestem Wissen, können jedoch nicht garantiert werden.



ALLGEMEIN

Modell	LINSSEN 29 SL
Typ	Motoryacht
Rumpflänge (m)	9,10
Breite (m)	3,20
Tiefgang (m)	1,00
Durchfahrtshöhe (m)	3,40
Durchfahrtshöhe min (m)	2,50
Stehhöhe (m)	1,95
Baujahr	1986
Werft	Linssen Yachts
Land	Niederlande
Gewicht (t)	6,9
Rumpfmateriail	Stahl
Rumpffarbe	Weiß
Rumpfform	Knikspant
Art Kiel	Langkieler
Material Aufbauten	Stahl
Stossliste	Stahl
Deckmaterial	Stahl
Deck Finish	Antirutsch Farbe
Deck Finish Aufbauten	gemalt
Pflicht Bedeckung	synthetisches Teak New 2023
Antifouling (Jahr)	2025 überholt, 2019 komplett neu aufgebaut
Fenster Einfassung	Aluminium
Fenster Material	Sicherheitsglas
Decks Luke	ja
Bullauge	Aluminium
Mast legbar	handbetrieb Teak
Treibstofftank (Liter)	Edelstahl 200 l.
Füllstandsanzeige (Treibstofftank)	Analog



Trinkwassertank (Liter)	Edelstahl 200 l.
Füllstandsanzeige (Trinkwasser)	Analog
Radsteuerung	Kabelsteuerung
Innerhalb Steuerung	ja
Aussen Steuerung	ja

UNTERKUNFT

Kabinen	2
Kojen	4
Innen	Mahagoni
Fussboden	Teppich
Achterdeck	ja
Salon	ja
Standhöhe Salon (m)	1,95
Heizung	Diesel Heißluft New 2024
Achterkabine	ja
Dinette	ja
Kombüse	ja
Arbeitsfläche	Kunststoff
Spülbecken	Schmeltz
Herd	Gas 3 burners
Kuhlschrank	Electrolux 85 l. 12V, 230V
Warmwasser System	220V + Motor
Wasserdruck System	elektrisch
Eignerkabine	Zwei Einzelbetten
Länge Bett (m)	2,00m x 1,00m
Kleiderschrank	hängend/Schublad/Regale
Toilet	getrennt
Toilette System	handbetrieb
Gästekabine 1	V-Bett
Länge Bett (m)	2,00m. x 0,70m.



Kleiderschrank

Weitere Info

Schubladen und Regale

V-Koje im Bug durch Vorhang abgetrennt

MASCHINEN

Motoranzahl	1
Marke	Volvo-Penta
Typ	TMD 30
PS	90
kW	66.24
Kraftstoffart	Diesel
Installiert im Jahr	1986
Höchstgeschwindigkeit (Kn)	7
Marschgeschwindigkeit (Kn)	6,5
Motorstunden	2480
Kühlungssystem Motor	indirekte Wärmetauscher
Antrieb	Schraubenwelle
Motor bedienung	Seilzug Kabel
Bugschraube	elektrisch Installed 2019
Material Propellerwelle	Edelstahl
Hand Bilgenpumpe	ja
Elektrische Bilgenpumpe	ja
Elektrische Anlage	12V
Starterbatterie	1 x 100Ah
Versorgungsbatterie	1 x 110Ah
Bugschraubebatterie	1 x 145Ah
Batterie Ladegerat	Victron 12V/30A
Dioden-Batterie-Koppler	Victron Cyrix ct
Landstrom	mit Kabel

NAVIGATION

Tiefenanziege	ja
----------------------	----



Ruderwinkel Anzeige	ja
Navigation Beleuchtung	ja
Weitere Info	Anzeigen für Drehzahl, Spannung, Öldruck, Kühlwassertemperatur

AUSRÜSTUNG

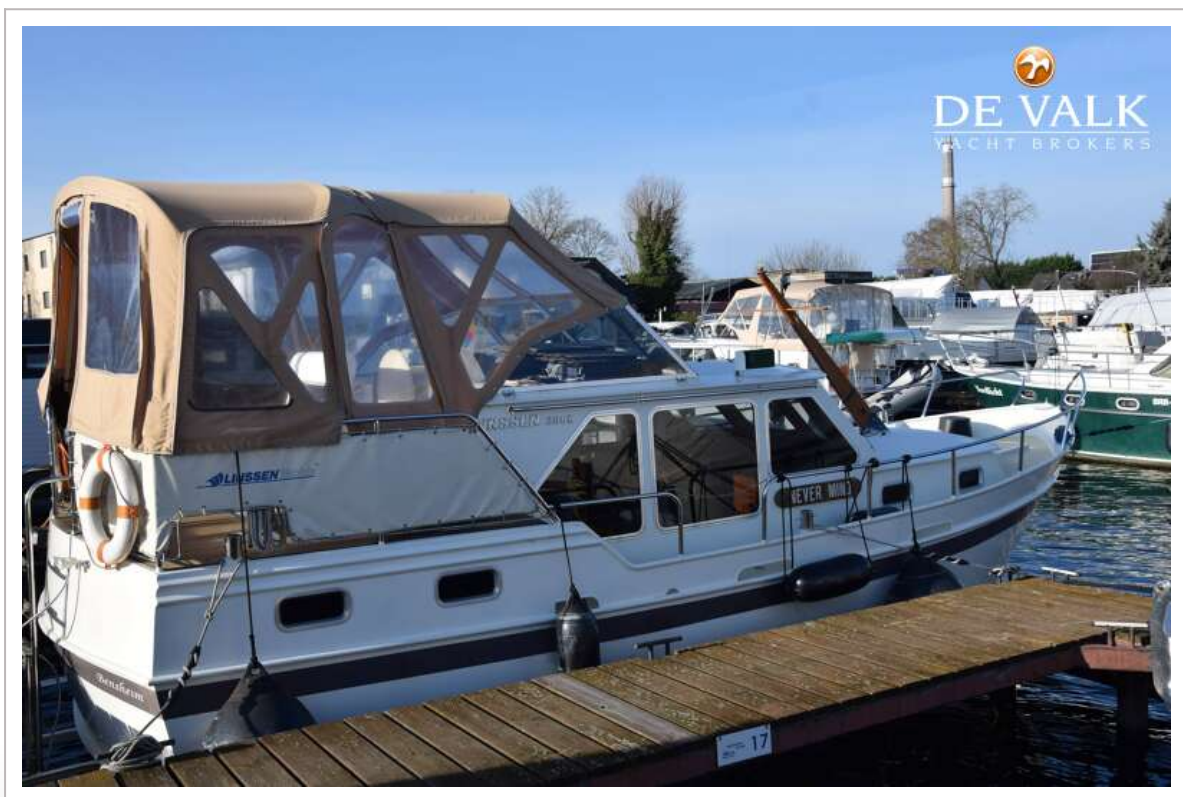
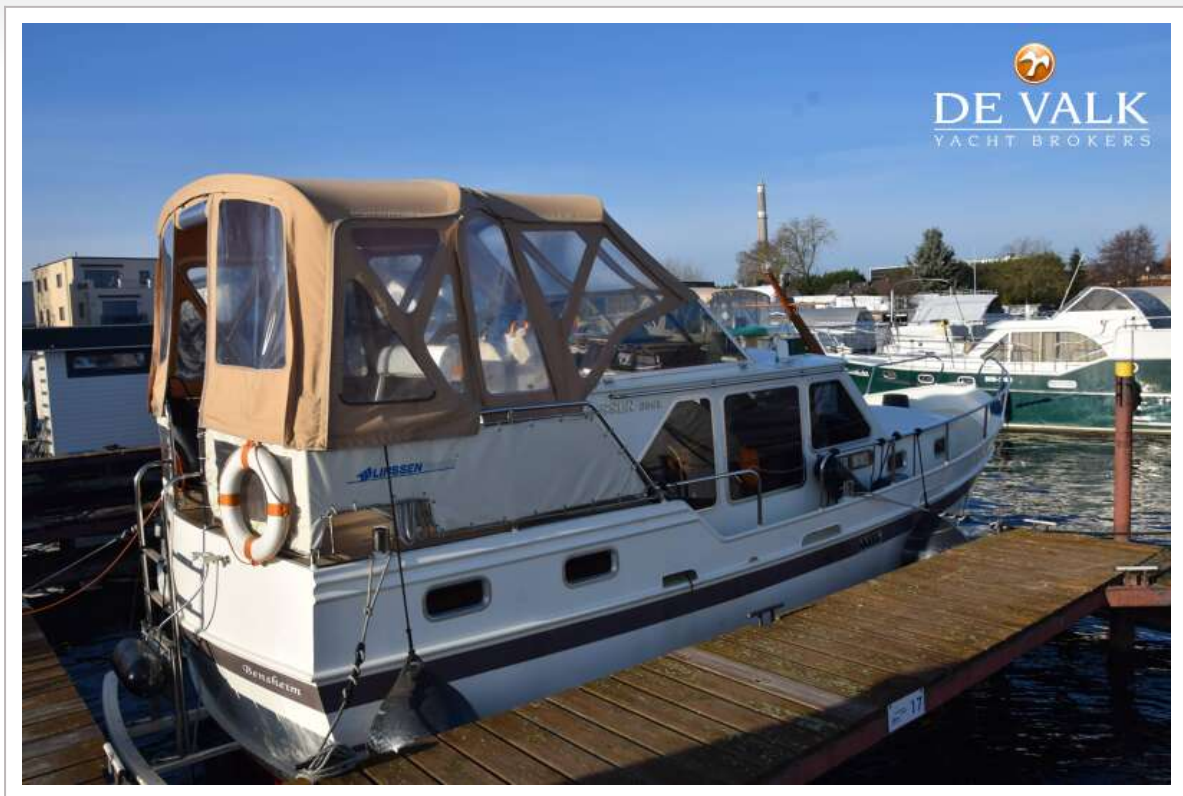
Kuchenbude	New 2021
Winterplane	ja
Badeplattform	Teak
Badeleiter	ja
Anker	Delta
Ankerkette	25m.
Ankerwinde	handbetrieben
See Reling	Edelstahl
Zupackenschiene (aufbauen)	Edelstahl
Scheibenwischer	2
Horn	elektrisch
Fenderkissen	ja
Festmacher	ja
Reserve Teilen	ja
Uhr - Barometer	ja
Weitere Info	Alle Arbeiten, auch das einwintern, wurden Fachbetrieben durchgeführt. Rechnungen dafür liegen vor
Weitere Info	Das Boot ist weitgehend im Originalzustand



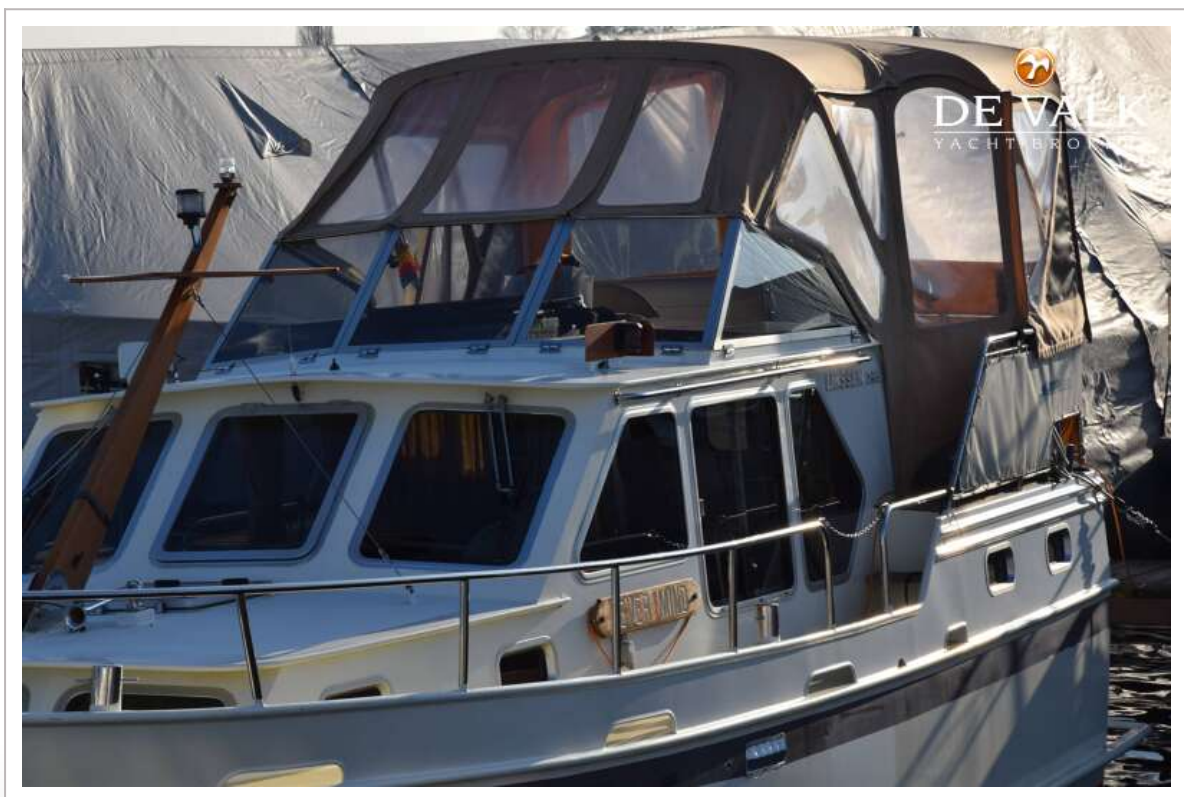
LINSSEN 29 SL



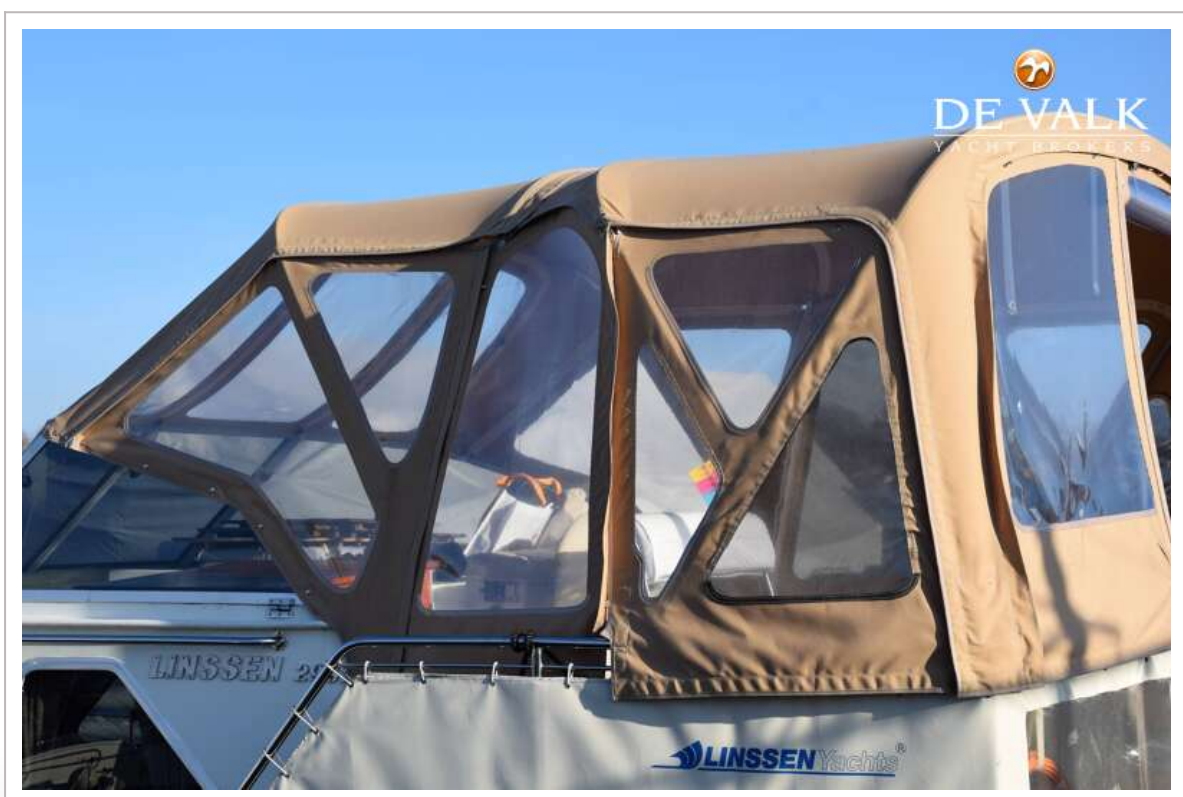
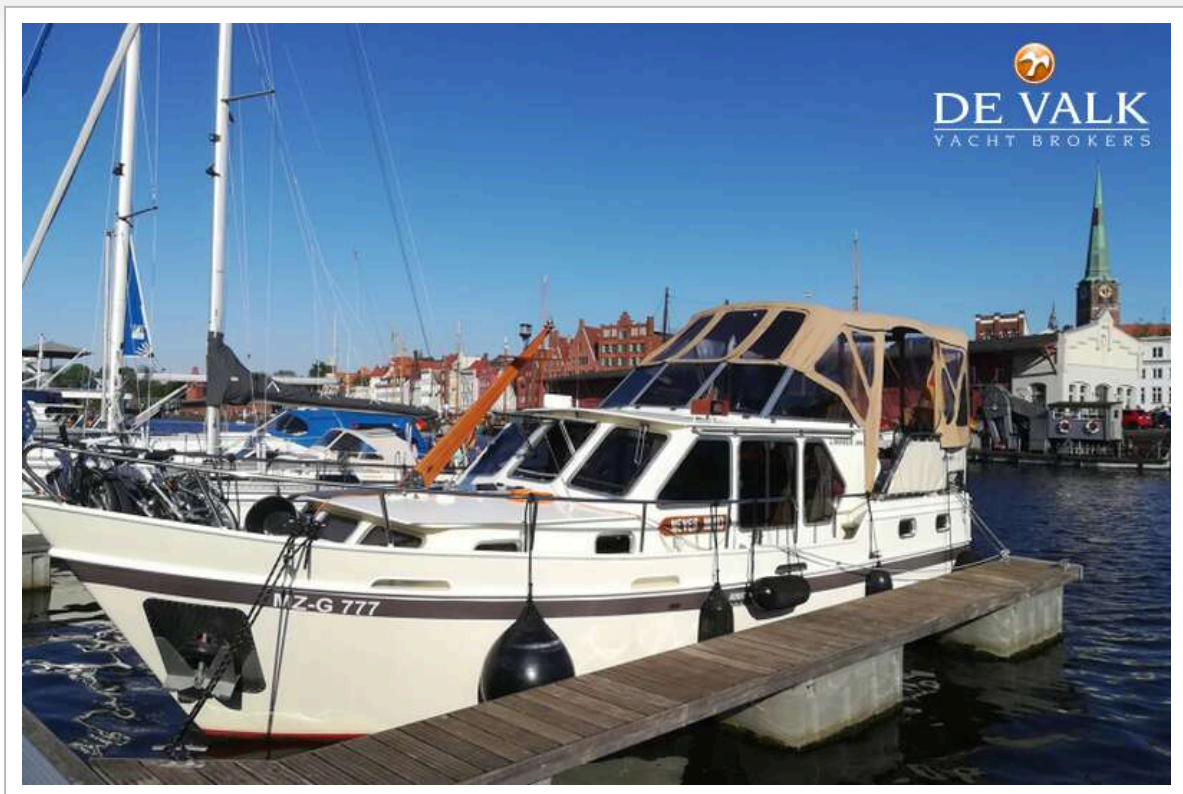
LINSSEN 29 SL



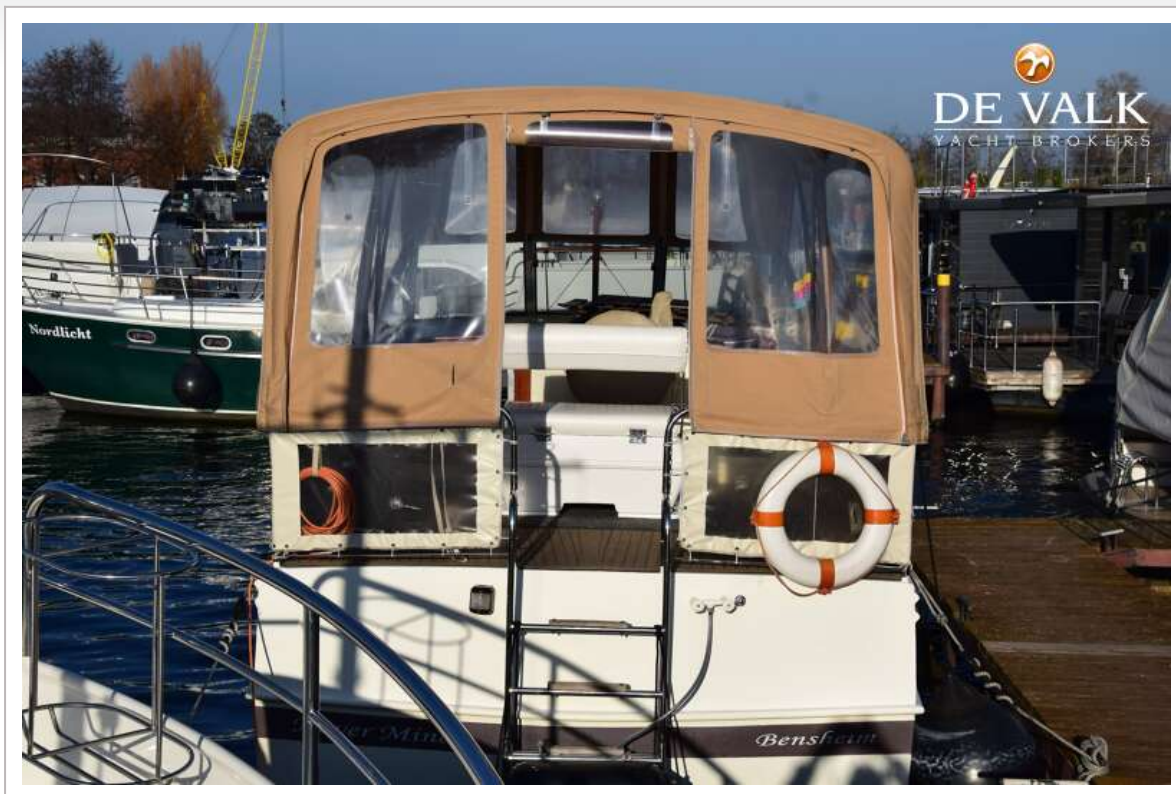
LINSSEN 29 SL



LINSSEN 29 SL



LINSSEN 29 SL



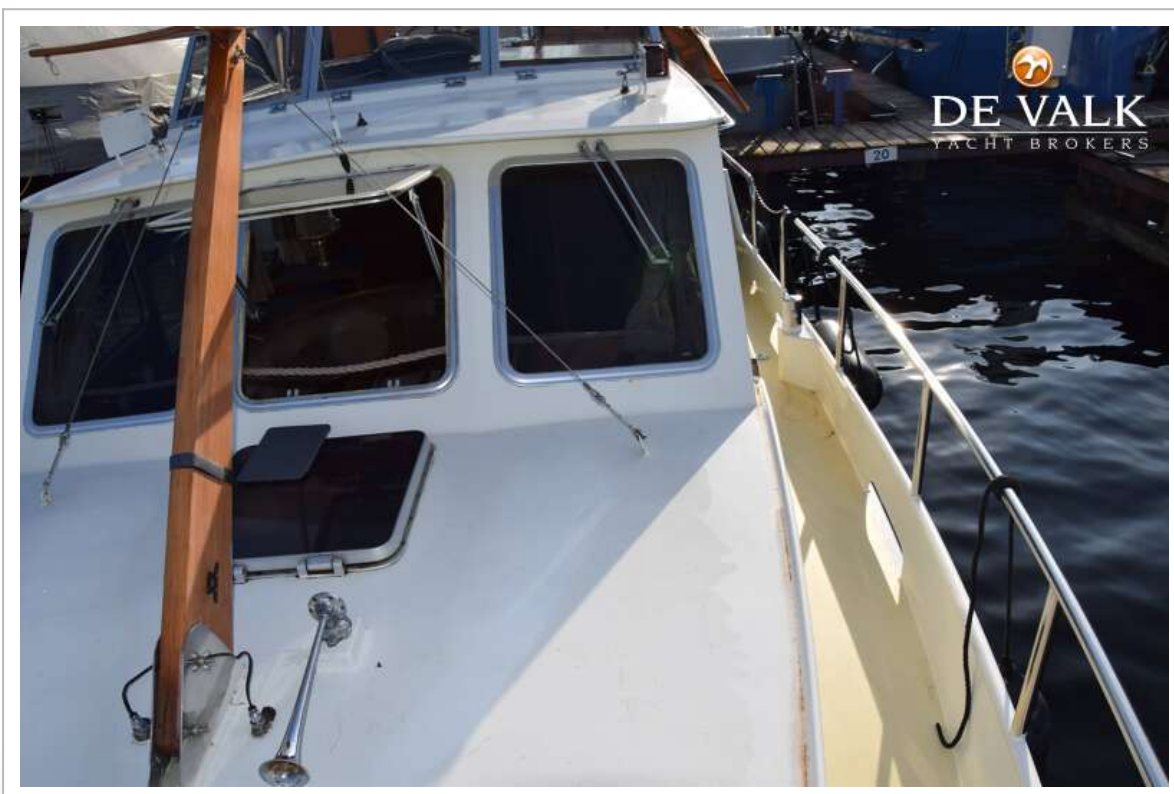
LINSSEN 29 SL



LINSSEN 29 SL



LINSSEN 29 SL





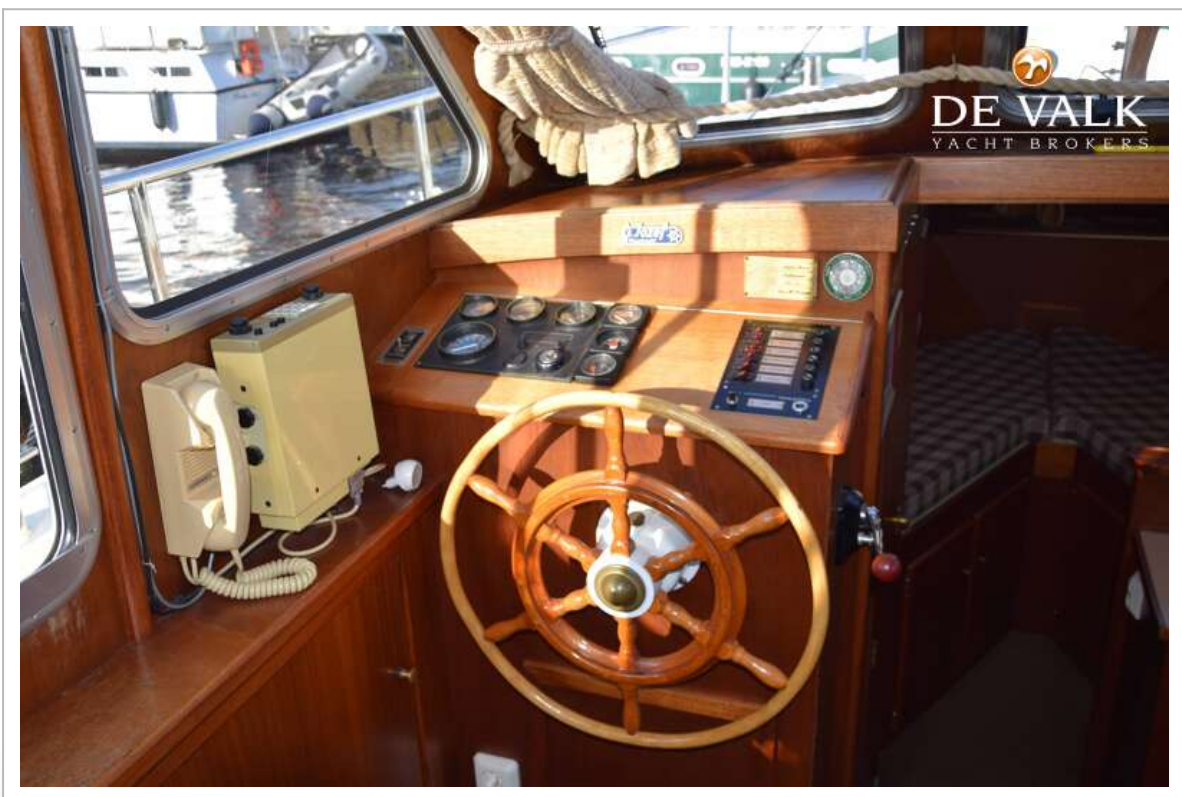
LINSSEN 29 SL



LINSSEN 29 SL



LINSSEN 29 SL



LINSSEN 29 SL



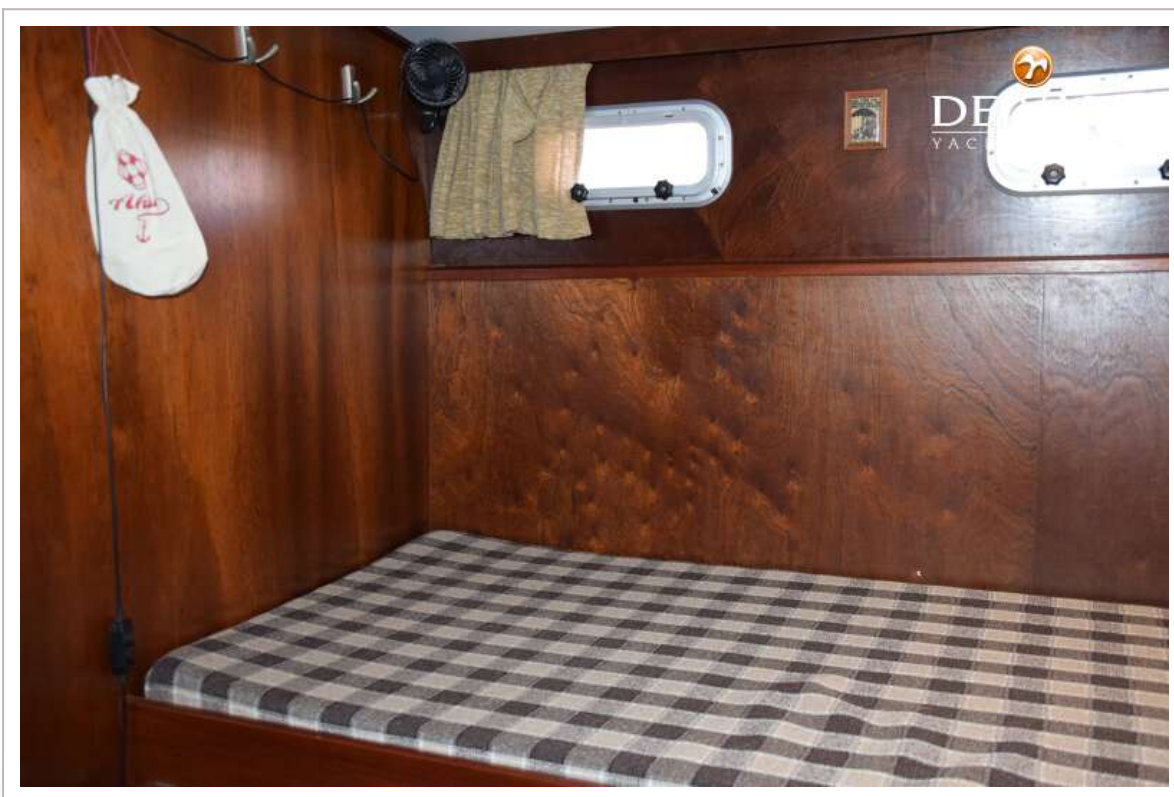
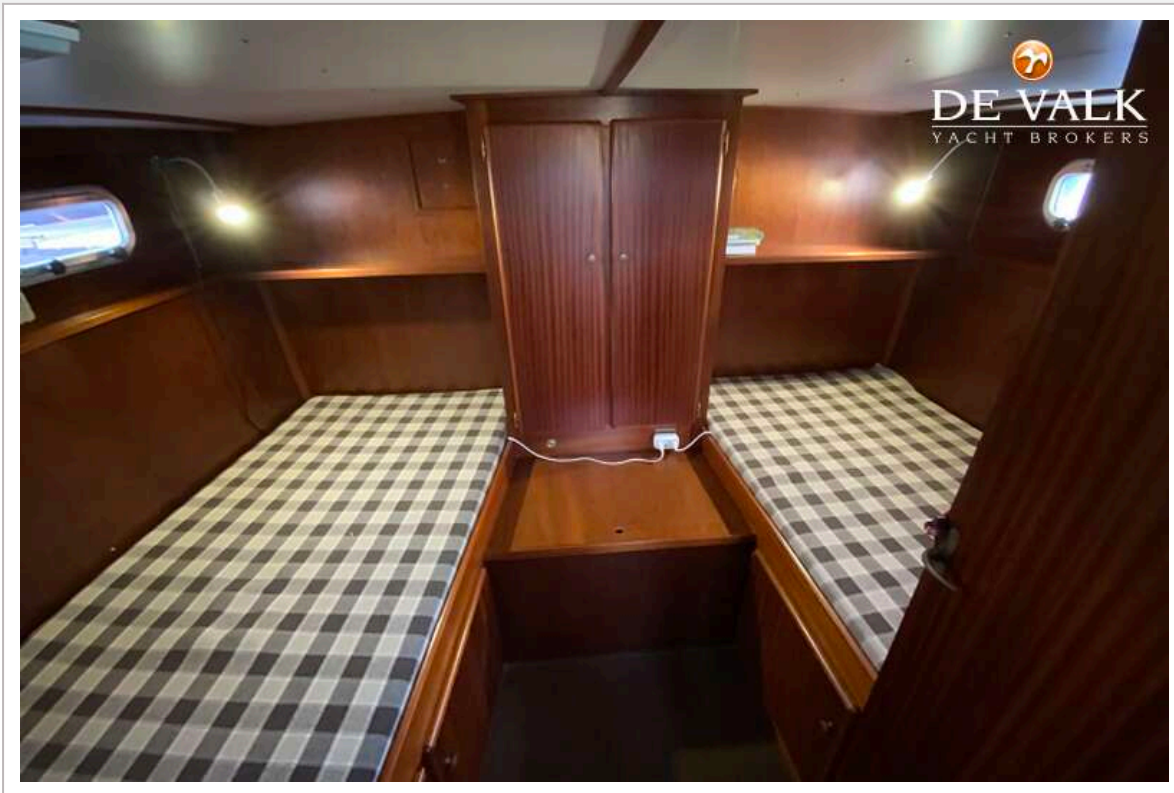
LINSSEN 29 SL



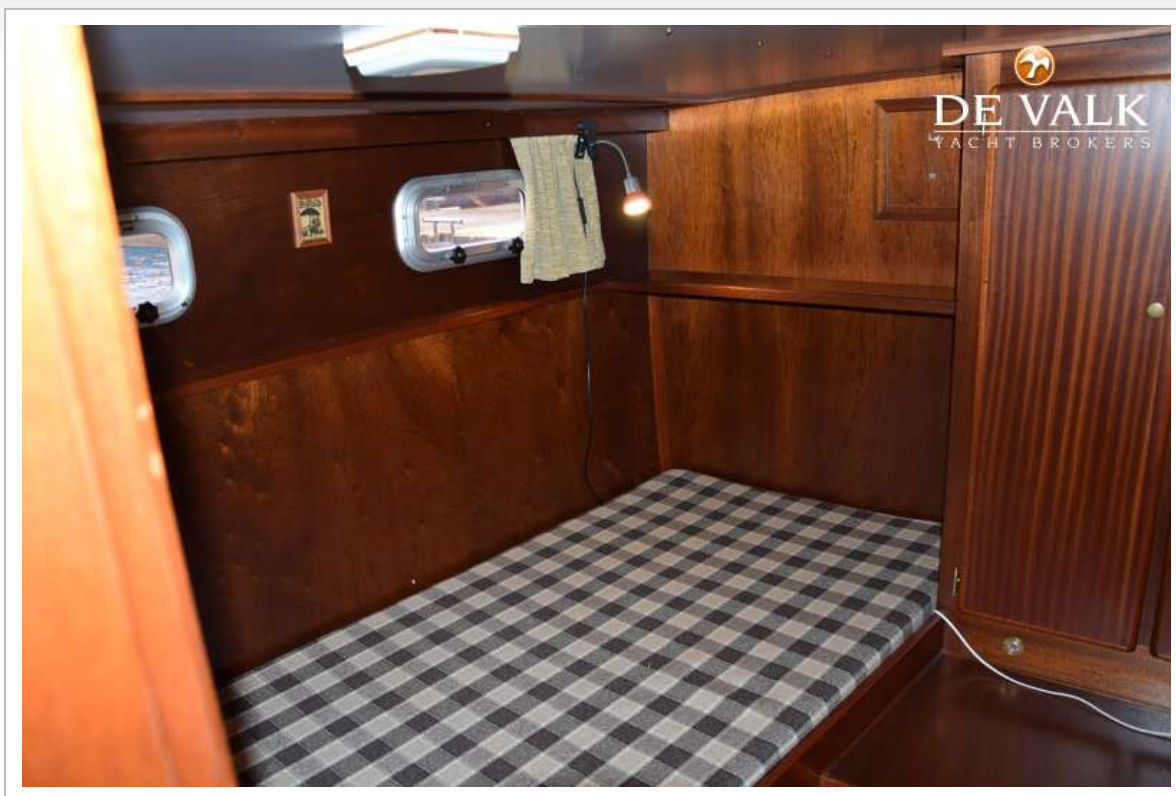
LINSSEN 29 SL

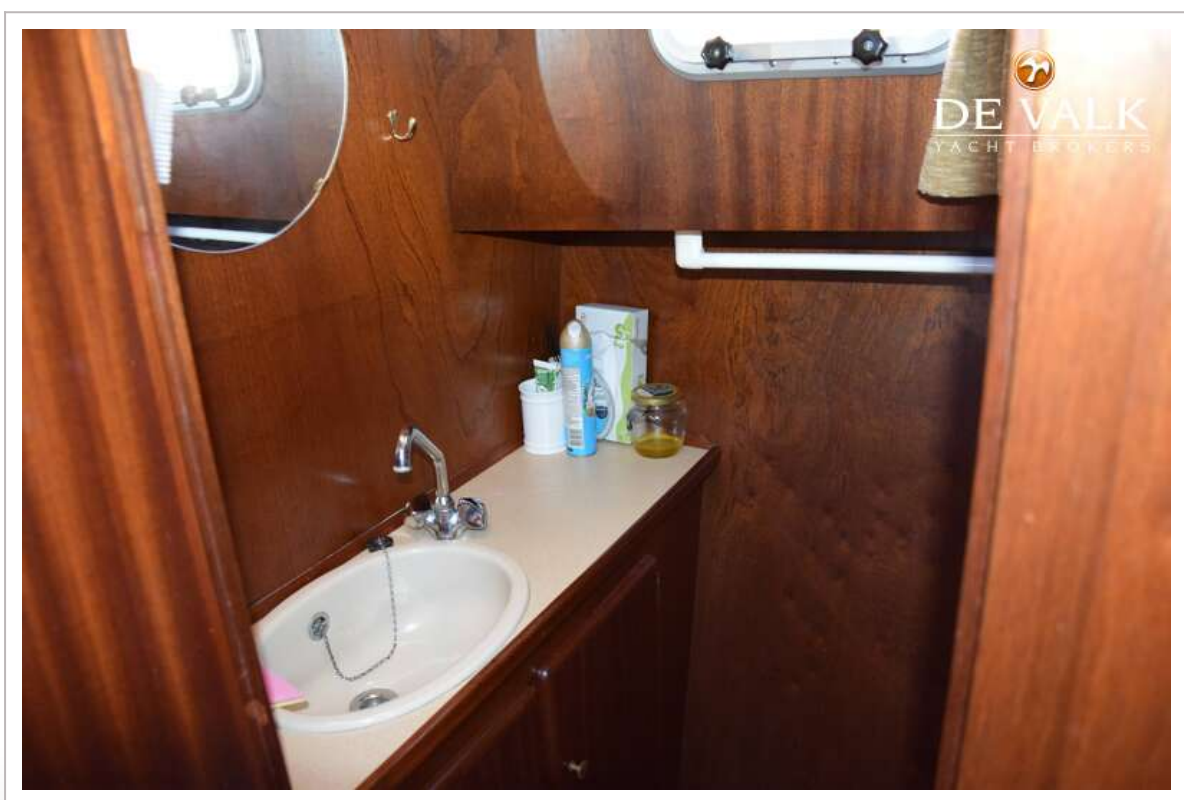
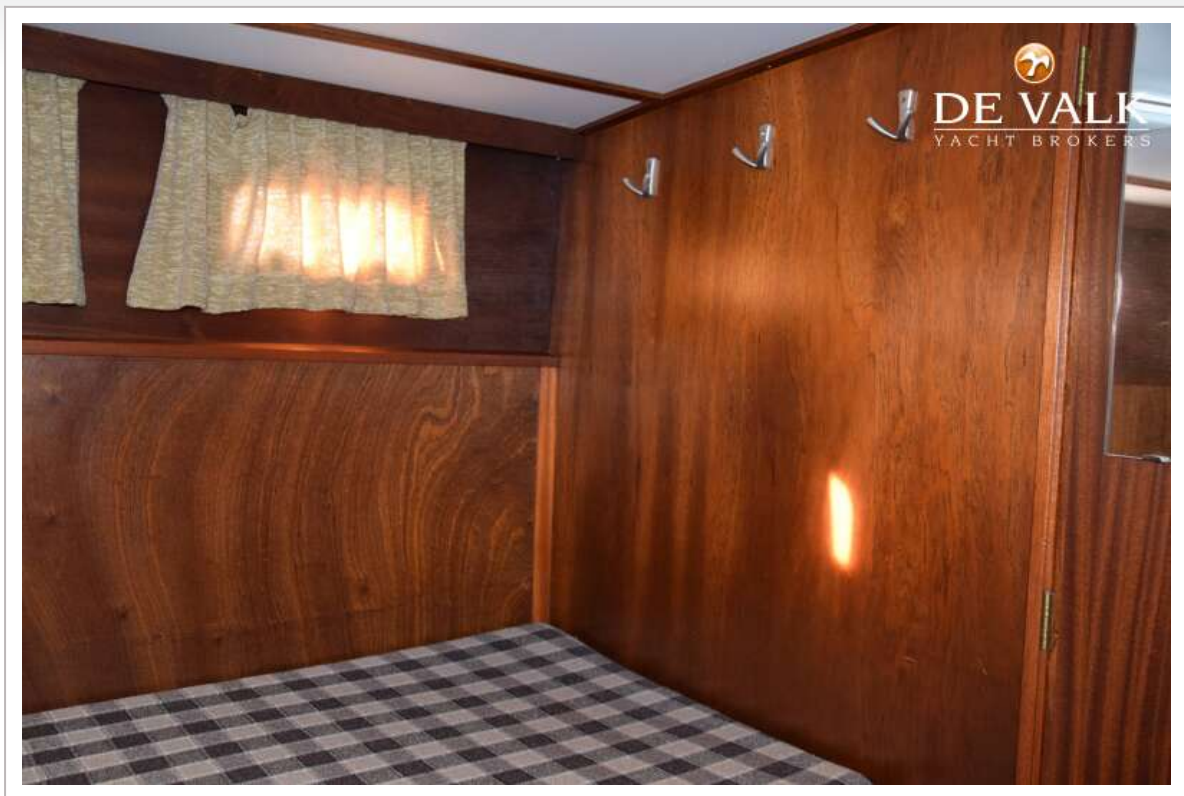


LINSSEN 29 SL



LINSSEN 29 SL





LINSSEN 29 SL

