



DE VALK  
YACHT BROKERS



## ASTONDOA 72 GLX



DE VALK  
YACHT BROKERS

## KOMMENTARE DES MAKLERS

Elegant and timeless, the Astondoa 72 GLX (2005) offers exceptional Mediterranean cruising with generous outdoor living spaces. Equipped with powerful engines and refined craftsmanship, she delivers comfort, performance, and reliability. Her spacious 4-cabin layout ensures luxurious accommodation for family and guests. A superb opportunity to acquire a well-maintained yacht from a prestigious Spanish shipyard. This yacht is equipped with a gyroscopic Seakeeper, essential equipment on such a yacht.

*Francis James Holbourne*

## TECHNISCHE DATEN

<b>Maße</b>	21.85 x 5.45 x 0.00 (m)	<b>Werft</b>	Astondoa
<b>Baujahr</b>	2005	<b>Kabinen</b>	4
<b>Material</b>	GFK	<b>Kojen</b>	
<b>Motor(en)</b>	2 x MAN D2842 LE 404 diesel	<b>PS/kW</b>	2 x 1,360.00 (PS), 1,000.96 (kW)
<b>Angebotspreis</b>	€ 690.000 (MwSt. Bezahlt)	<b>Liegeplatz</b>	

## KONTAKT

<b>Verkaufsbüro</b>	De Valk Costa del Sol	<b>Telefon</b>	+34 951120059
<b>Adresse</b>	Southern Spain Region 29660 Malaga ES	<b>E-Mail</b>	costadelsol@devalk.nl

## HAFTUNGSAUSSCHLUSS

Diese Angaben erfolgen nach bestem Wissen, können jedoch nicht garantiert werden.



## ALLGEMEIN

<b>Modell</b>	ASTONDOA 72 GLX
<b>Typ</b>	Motoryacht
<b>Rumpflänge (m)</b>	21,85
<b>Breite (m)</b>	5,45
<b>Baujahr</b>	2005
<b>Werft</b>	Astondoa
<b>Land</b>	Spanien
<b>Entwerfer</b>	Astondoa
<b>Gewicht (t)</b>	44
<b>CE Norm</b>	A
<b>Rumpfmaterial</b>	GFK
<b>Rumpffarbe</b>	Weiß
<b>Rumpfform</b>	V-shaped hull
<b>Material Aufbauten</b>	GFK
<b>Stossliste</b>	Edelstahl
<b>Deckmaterial</b>	GFK
<b>Deck Finish</b>	Teak
<b>Pflicht Bedeckung</b>	Teak
<b>Fenster Einfassung</b>	Edelstahl
<b>Bullauge</b>	Edelstahl
<b>Treibstofftank (Liter)</b>	Edelstahl 5320
<b>Trinkwassertank (Liter)</b>	Epoxy 1200
<b>Fäkaelien Tank (Liter)</b>	Edelstahl
<b>Radsteuerung</b>	hydraulik
<b>Radsteuerung auf Flybridge</b>	hydraulik

## UNTERKUNFT

<b>Kabinen</b>	4
<b>Mannschaftskabine</b>	1
<b>Mannschaftskojen</b>	2



Fussboden	Parkett
Heizung	elektrisch 220V
Klima Anlage	Klima mit Ruckzyklus Throughout the yacht
Kartentisch	ja
Schiebetür zum Cockpit	ja
Kombüse	ja
Dunstabsauge	ja
Mikrowelle	ja
Kuhlschrank	ja
Gefrier Truhe	ja
Warmwasser System	220V
Wasserdruck System	elektrisch
Geschirrspulmaschine	ja
Kochend-Wasserhahn	ja
Geschirrausstattung	ja
Eignerkabine	Doppelbett Midship
Kleiderschrank	hängend/Schublad/Regale
Badezimmer	en suite
Toilet	en suite
Toilette System	elektrisch
Handwaschbecken	im Badezimmer
Dusche	en suite
Gästekabine 1	Doppelbett VIP
Kleiderschrank	hängend/Schublad/Regale
Badezimmer	en suite
Toilette	en suite
Toilette System	elektrisch
Handwaschbecken	im Badezimmer
Dusche	en suite
Gästekabine 2	Zwei Einzelbetten Port side
Kleiderschrank	hängend und Schubladen
Badezimmer	en suite



Toilette	en suite
Toilette System	elektrisch
Handwaschbecken	im Badezimmer
Dusche	en suite
Gästekabine 3	Zwei Einzelbetten Starbord side
Kleiderschrank	hängend und Schubladen
Toilette	gemeinsam
Toilette System	elektrisch
Handwaschbecken	im Badezimmer
Dusche	gemeinsam
Toilette System	elektrisch
Handwaschbecken	im Badezimmer

## MASCHINEN

Motoranzahl	2
Marke	MAN
Typ	D2842 LE 404
PS	1360
kW	1000.96
Kraftstoffart	Diesel
Installiert im Jahr	2005
Höchstgeschwindigkeit (Kn)	32
Marschgeschwindigkeit (Kn)	26
Reichweite (nm)	360
Motorstunden	2450
Kühlungssystem Motor	indirekte Wärmetauscher
Antrieb	Schraubenwelle
Motor bedienung	elektrisch
Gewende getriebe	hydraulic
Motorsteuerung	elektrisch
Bugschraube	elektrisch



Heckschraube	elektrisch
Wendegetriebe	hydraulic
Exhaust	wassergekühlt
Propeller Typ	fest
Material Propellerwelle	Edelstahl
Propellerwelle schmierung	Wasser
Generator	Nassauspuff
Landstrom	mit Kabel
Wasserbereiter	180 l/h
Stabilisatoren	0-speed Gyroscopic Seakeeper

## NAVIGATION

Kompass	ja
Kompass auf der Flybridge	ja
Multi Control Display	ja
Tiefenanziege	ja
Fish finder	ja
UKW	ja
Autopilot	ja
Ruderwinkel Anzeige	ja
Radar	ja
GPS	ja
Plotter	ja
AIS Empfänger	ja
Epirb	ja

## AUSRÜSTUNG

Kuchenbude	ja
Bimini	ja
Sonnenschirm	ja
Fensterabdeckung	ja



Cockpit Polster	ja
Cockpit Tisch	ja
Cockpit Sessel	ja
Badeplattform	ja
Heck-Tur	ja
Gangway	ja
Anker	Danforth
Ankerkette	ja
Anker 2	Danforth
Ankerwinde	ja
Gangspill	ja
Heck Ankerwinde	elektrisch
Beiboot	aufblasbar Festboden
Deck Kran	ja
Rettungsinsel	Tasche



# ASTONDOA 72 GLX



# ASTONDOA 72 GLX



# ASTONDOA 72 GLX



# ASTONDOA 72 GLX



# ASTONDOA 72 GLX



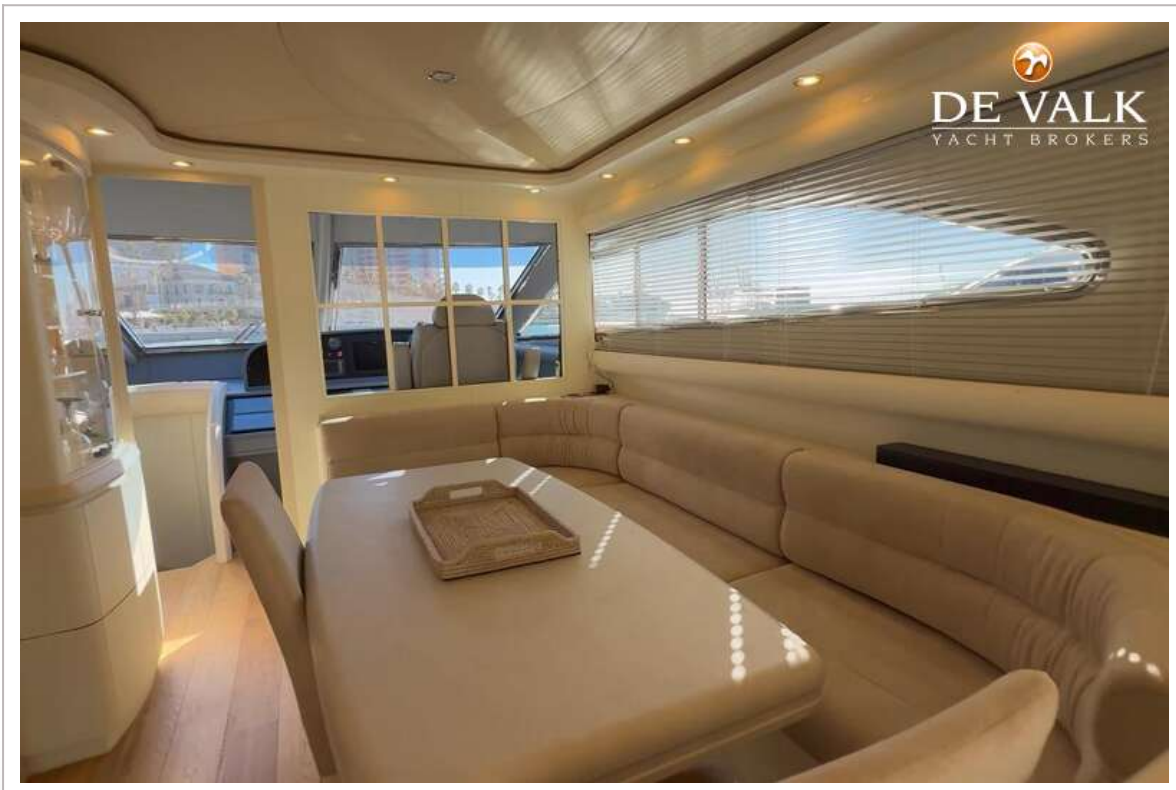
# ASTONDOA 72 GLX



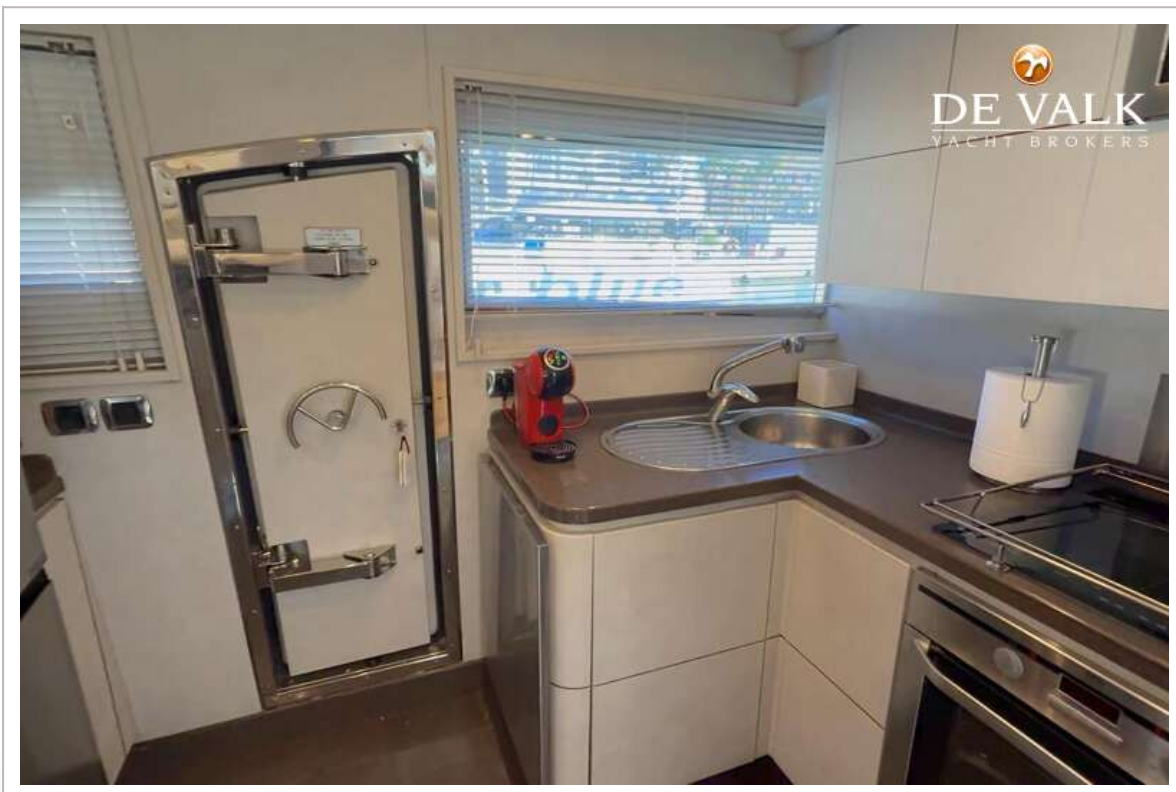
# ASTONDOA 72 GLX



# ASTONDOA 72 GLX



# ASTONDOA 72 GLX



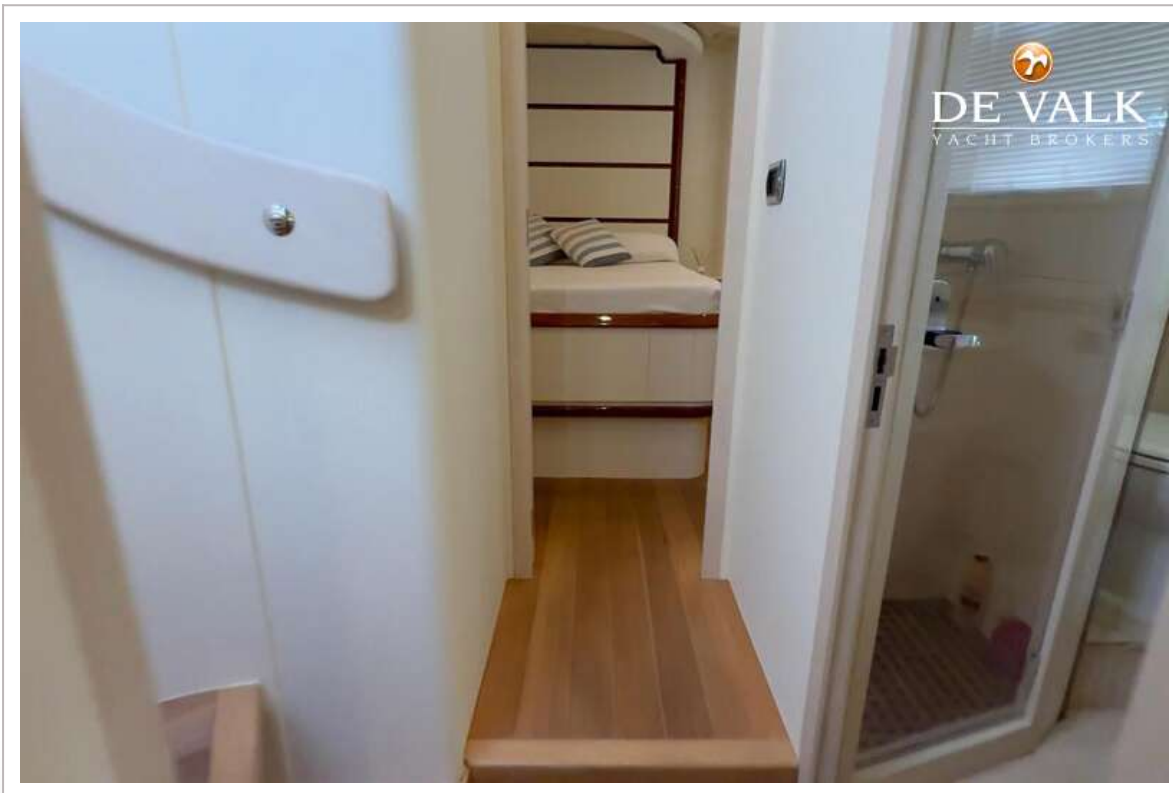
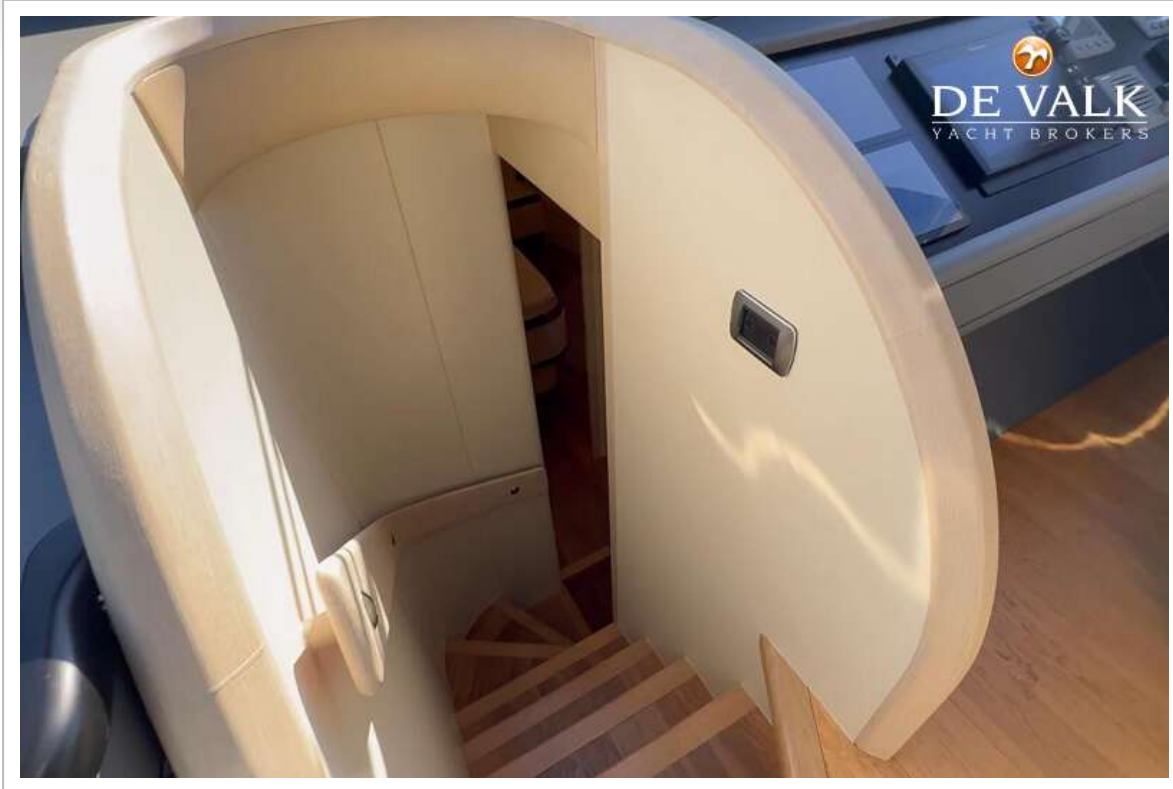
# ASTONDOA 72 GLX



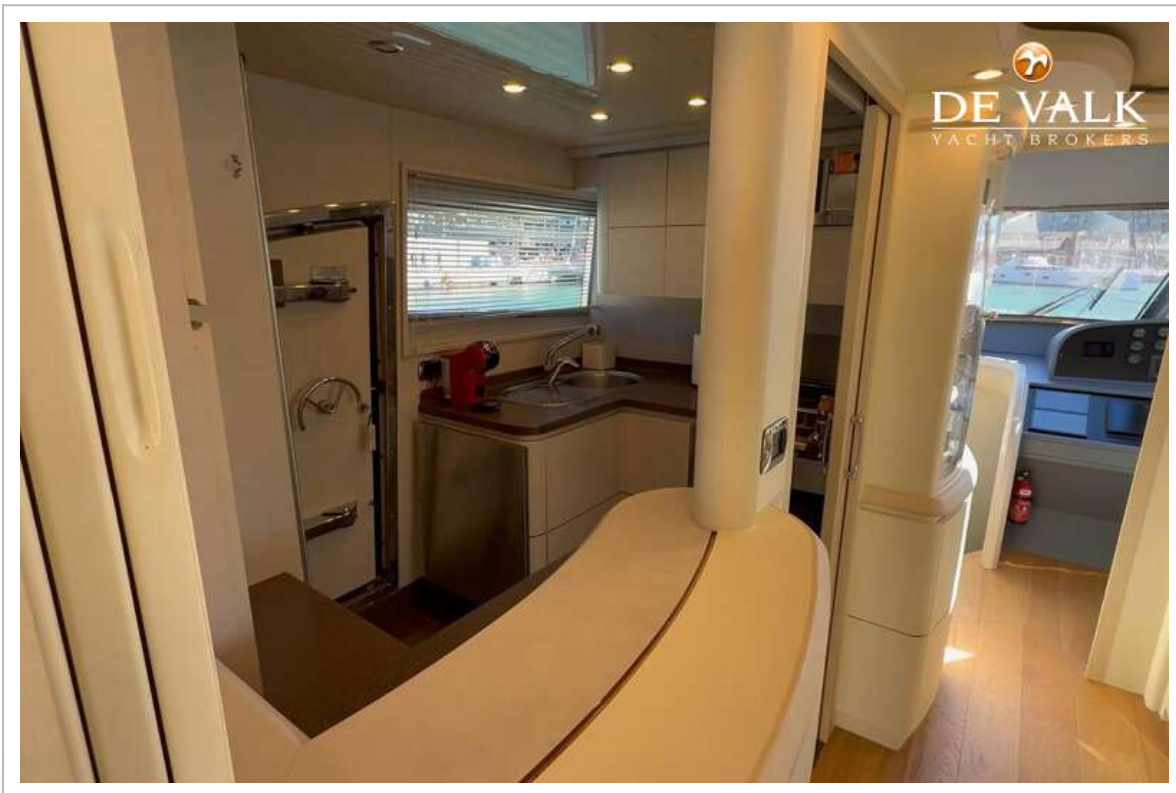
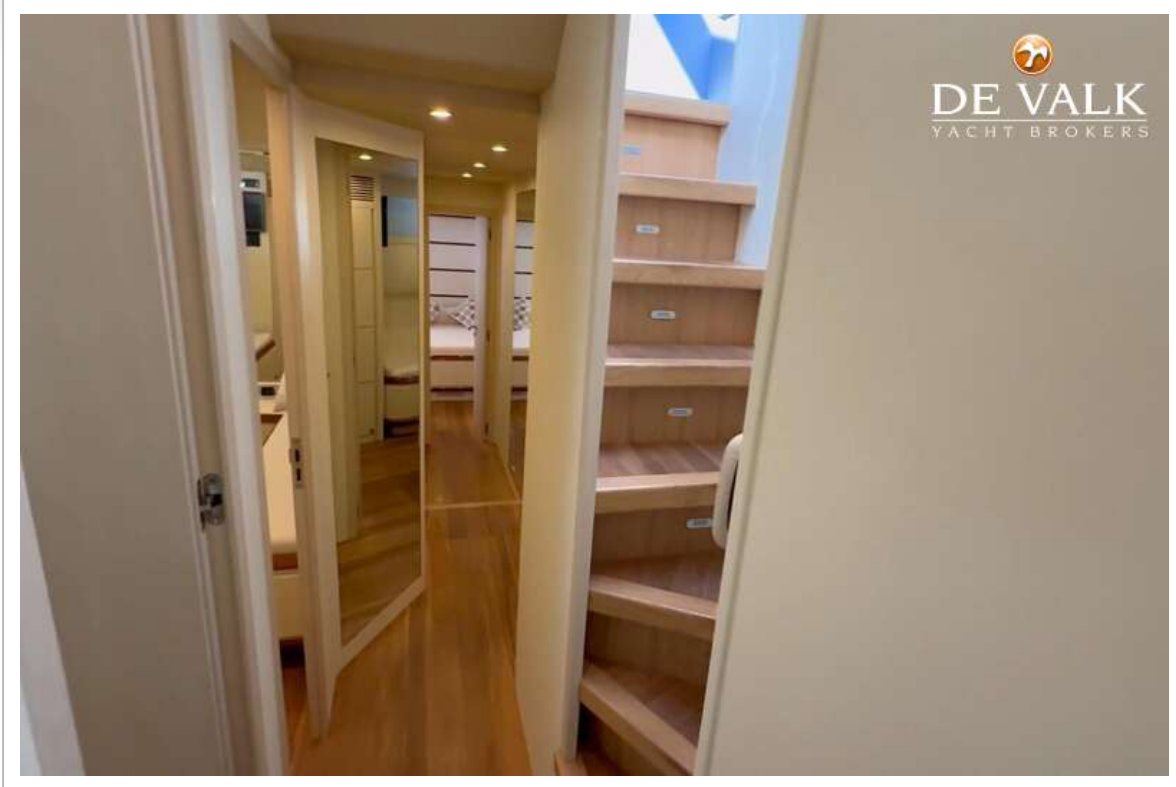
# ASTONDOA 72 GLX



# ASTONDOA 72 GLX



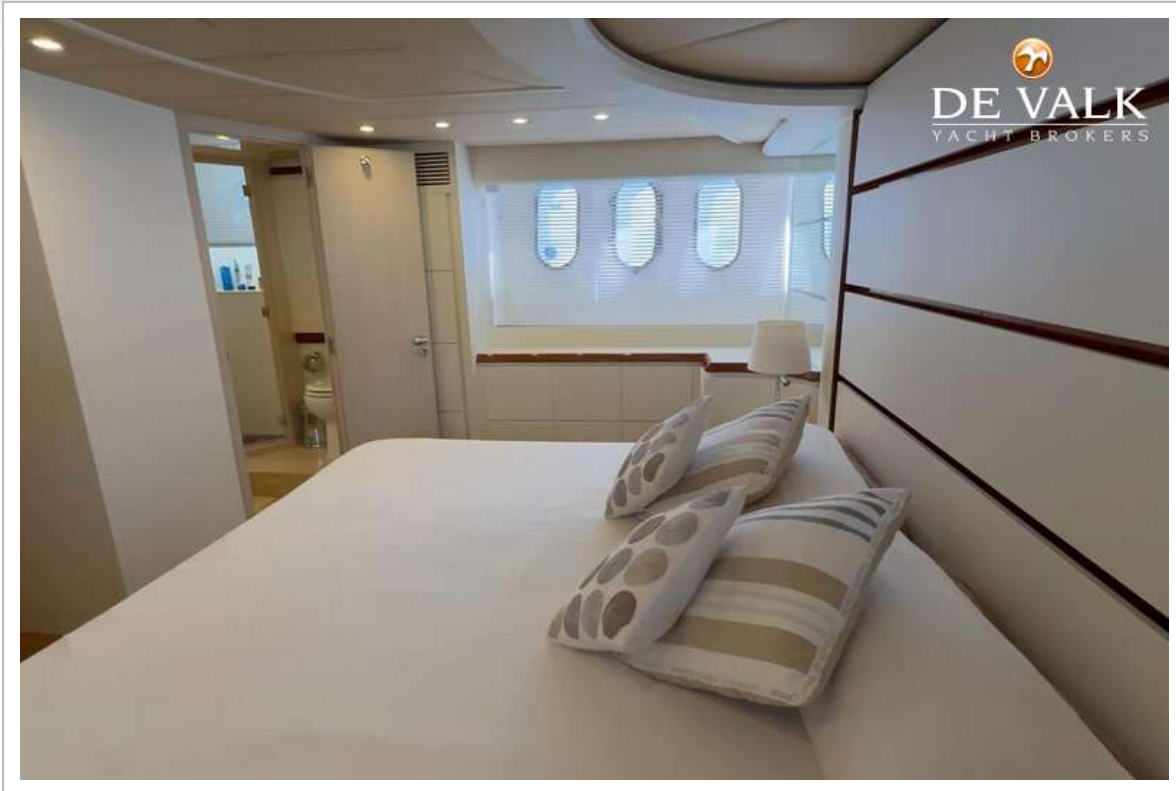
# ASTONDOA 72 GLX



# ASTONDOA 72 GLX



# ASTONDOA 72 GLX



# ASTONDOA 72 GLX



# ASTONDOA 72 GLX

