



DE VALK
YACHT BROKERS



FAIRLINE TARGA 37



DE VALK
YACHT BROKERS

KOMMENTARE DES MAKLERS

This Fairline Targa 37, known for its solid sea behaviour, has been maintained technically well. Visually, this Fairline Targa is in good condition, with new synthetic teak in the cockpit and on swimming platform, new cushions and a modern Raymarine plotter for carefree sailing. The cockpit cover is neat and functional. On the outside, she may not have a showroom shine, due to the matted grey foil, but she is simply an honest yacht. Inside, a laminated oak interior; the cherry wood underneath is also neat if you don't like the oak. Simply a reliable, decent sized, comfortable sports cruiser.

Willem Koopmans

TECHNISCHE DATEN

Maße	10.68 x 3.50 x 1.20 (m)	Werft	Fairline UK
Baujahr	2000	Kabinen	2
Material	GFK	Kojen	4
Motor(en)	2 x Volvo Penta KAD44P-C diesel	PS/kW	2 x 260.00 (PS), 191.36 (kW)
Angebotspreis	€ 99.500 (MwSt. Bezahlt)	Liegeplatz	contact sales office

KONTAKT

Verkaufsbüro	De Valk Costa Blanca	Telefon	+34 96 50 21 569
Adresse	Costa Blanca Region 03730 Javea Alicante ES	E-Mail	costablanca@devalk.nl

HAFTUNGS AUSSCHLUSS

Diese Angaben erfolgen nach bestem Wissen, können jedoch nicht garantiert werden.



ALLGEMEIN

Modell	FAIRLINE TARGA 37
Typ	Motoryacht
Rumpflänge (m)	10,68
Breite (m)	3,50
Tiefgang (m)	1,20
Stehhöhe (m)	1,95
Baujahr	2000
Lancierung	2000
Werft	Fairline UK
Land	Vereinigtes Königreich
Gewicht (t)	6,6
CE Norm	B
Rumpfmateri al	GFK
Rumpffarbe	Blau Original blue / white; hull is foiled with matted grey.
Rumpfform	V-shaped hull
Material Aufbauten	GFK
Stossliste	Kunststoff
Deckmaterial	GFK
Deck Finish	Antirutsch Belag
Deck Finish Aufbauten	Antirutsch Belag
Pflicht Bedeckung	synthetisches Teak New ca. 2022
Antifouling (Jahr)	2024
Fenster Einfassung	GRP
Fenster Material	Sicherheitsglas
Decks Luke	ja
Bullauge	Aluminium
Treibstofftank (Liter)	Aluminium 520
Treibstofftank 2 (Liter)	ja
Füllstandsanzeige (Treibstofftank)	ja
Trinkwassertank (Liter)	200



Füllstandsanzeige (Trinkwasser)	ja
Fäkaelien Tank (Liter)	Kunststoff 80
Fäkaelien Tankablauf	With Y connection
Radsteuerung	hydraulik
Weitere Info Rumpf	ja
Weitere Info Farbe und Anstrich	2024: bottom sandblasted, new epoxy and antifouling
Weitere Info	Hull above waterline is foiled with matted grey 3M
Weitere Info	New cockpit and swim platform soft imitation teak

UNTERKUNFT

Kabinen	2
Kojen	4
Innen	Kirsche Blank oak foiled
Einteilung	Owner front, one head, aft cabin
Fussboden	Teppich
Offenen Cockpit	ja
Standhöhe Salon (m)	1,95
Klima Anlage	Klima mit Ruckzyklus Hot /cold
Achternkabine	ja
Dinette	ja
Schiebetür zum Cockpit	ja
Tür zum Achterdeck	ja
Kombüse	ja
Arbeitsfläche	Duropol Grey
Spülbecken	GFK 1 with drip section
Herd	keramisch 2 burner
Ofen	Sharp, double grill & oven
Kuhlschrank	ja
Gefrier Truhe	In fridge
Warmwasser System	220V + Motor Boiler
Wasserdruck System	elektrisch



Eignerkabine	Doppelbett 160 x 205 cm
Länge Bett (m)	2,05
Kleiderschrank	Regale und hängend
Badezimmer	gemeinsam
Toilet	gemeinsam
Toilette System	handbetrieb
Handwaschbecken	im Badezimmer
Dusche	gemeinsam With shower screen
Gästekabine 1	Zwei Einzelbetten 65 x 210 cm
Länge Bett (m)	2,1
Kleiderschrank	Regale und hängend
Badezimmer	getrennt
Toilette	gemeinsam
Toilette System	handbetrieb
Handwaschbecken	im Badezimmer
Dusche	gemeinsam

MASCHINEN

Motoranzahl	2
Marke	Volvo Penta
Typ	KAD44P-C
PS	260
kW	191.36
Kraftstoffart	Diesel
Installiert im Jahr	2000
Überholung im Jahr	Refirb 2022, last oil change 2024
Höchstgeschwindigkeit (Kn)	30
Marschgeschwindigkeit (Kn)	18
Kühlungssystem Motor	indirekte Wärmetauscher
Antrieb	Z-drive
Motor bedienung	elektrisch & Seilzug Kabel Morse



Bugschraube	elektrisch Side Power
Hand Bilgenpumpe	ja
Elektrische Bilgenpumpe	ja
Elektrische Anlage	12/230
Batterien	ja
Starterbatterie	2
Versorgungsbatterie	1
Batterie Ladegerat	Mastervolt
Umwandler	300 Watt
Landstrom	mit Kabel
Trimklappen	One needs check

NAVIGATION

Kompass	ja
UKW	Icom IC-M330
Plotter/GPS	Raymarine touch 9"
Epirb	Needs reprogramming
Navigation Beleuchtung	ja

AUSRÜSTUNG

Feste Fenster	ja
Kuchenbude	Tent
Cockpit Polster	New 2023
Cockpit Tisch	ja
Badeplattform	With new artificial teak
Badeleiter	ja
Heck-Tur	Inside opening
Gangway	Besenzoni, electric
Heckdusche	ja
Anker	ja
Ankerkette	ja



Ankerwinde	ja
Rettungsinsel	Container Duarry
Rettungsinsel (Pers)	6
Letzte Wartung Rettungsinsel	Needs check
Scheibenwischer	Needs new arms and blades
Fenderkissen	ja
Festmacher	ja
Radio-CD Spieler	ja
Lautsprecher im Pflicht	ja
Lautsprecher im Salon	ja
Feuerloscher	Needs data check
Feuerloscher in Maschine Raum	Seafire
Weitere Info	Survey report 2023 available, showing good condition



FAIRLINE TARGA 37



FAIRLINE TARGA 37



FAIRLINE TARGA 37



FAIRLINE TARGA 37



FAIRLINE TARGA 37



FAIRLINE TARGA 37



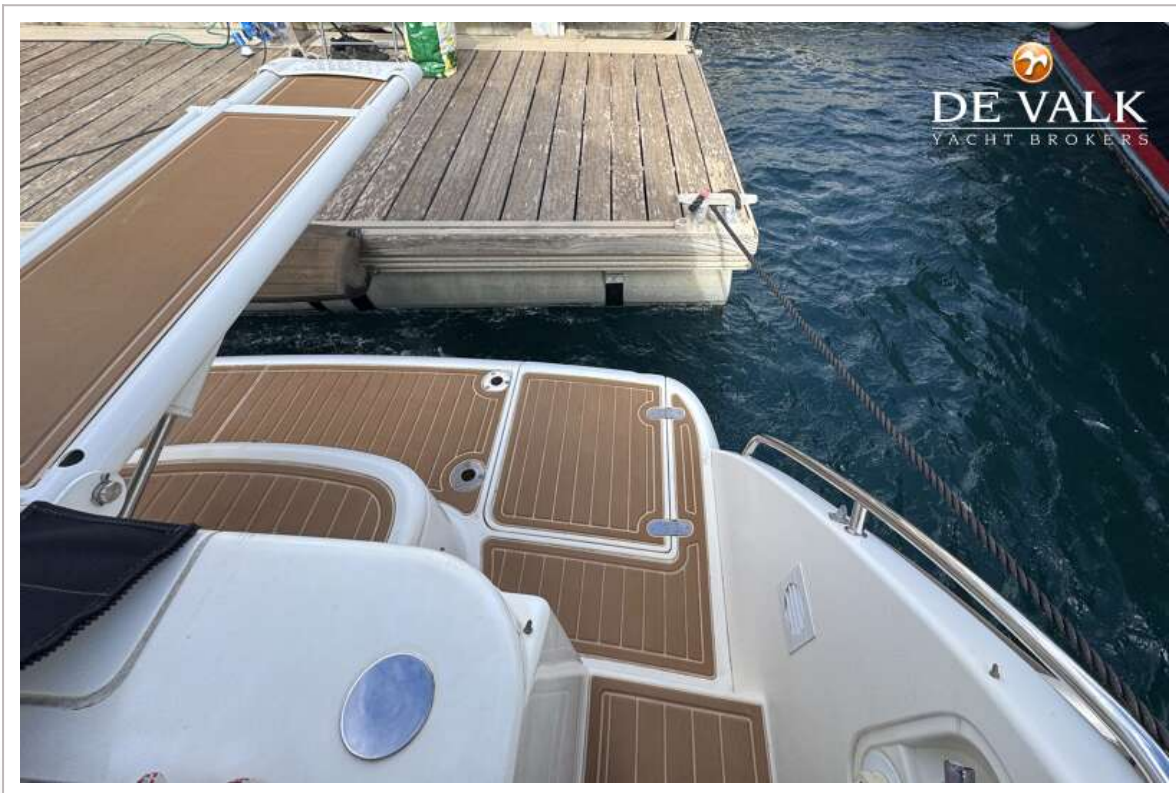
FAIRLINE TARGA 37



FAIRLINE TARGA 37



FAIRLINE TARGA 37



FAIRLINE TARGA 37



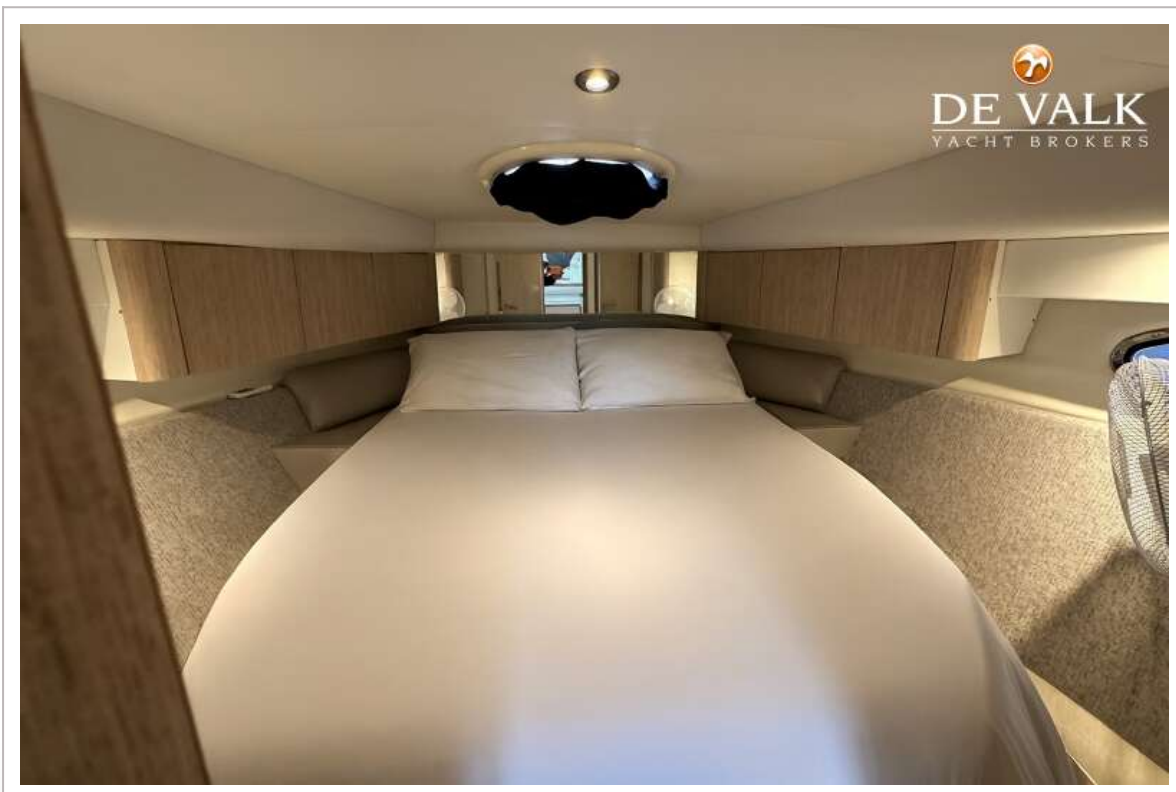
FAIRLINE TARGA 37



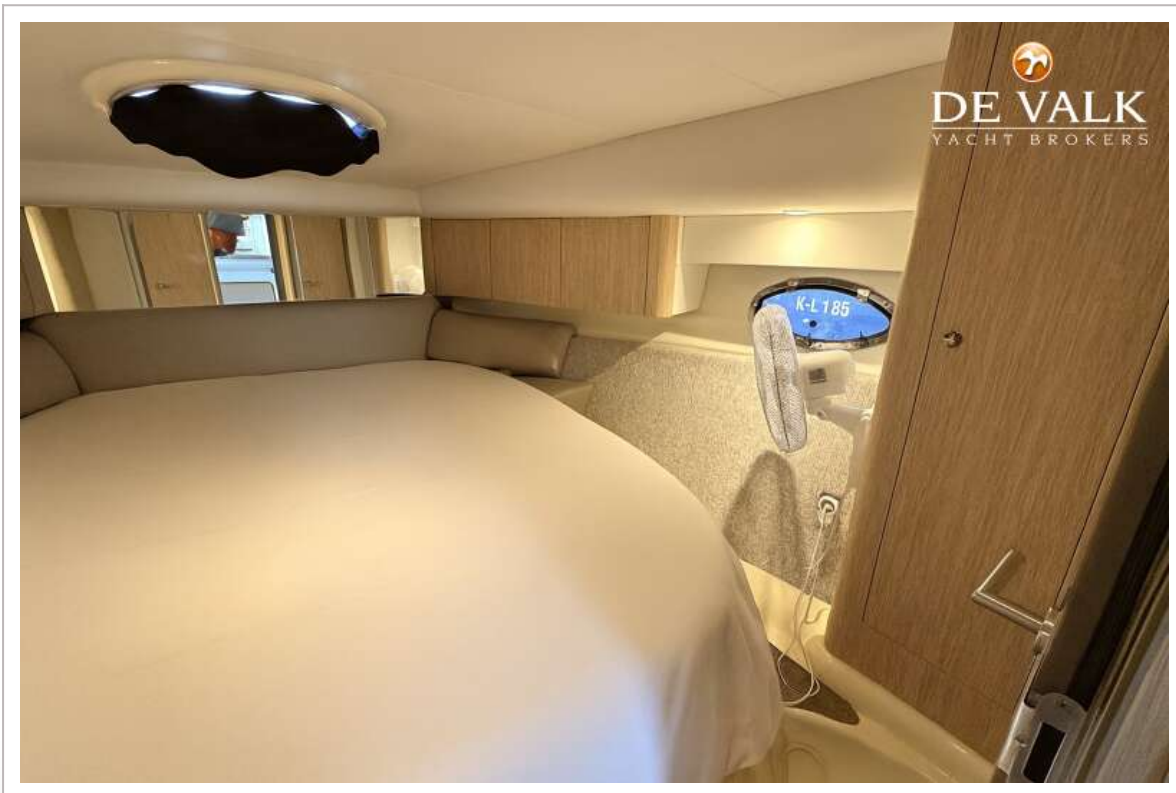
FAIRLINE TARGA 37



FAIRLINE TARGA 37



FAIRLINE TARGA 37



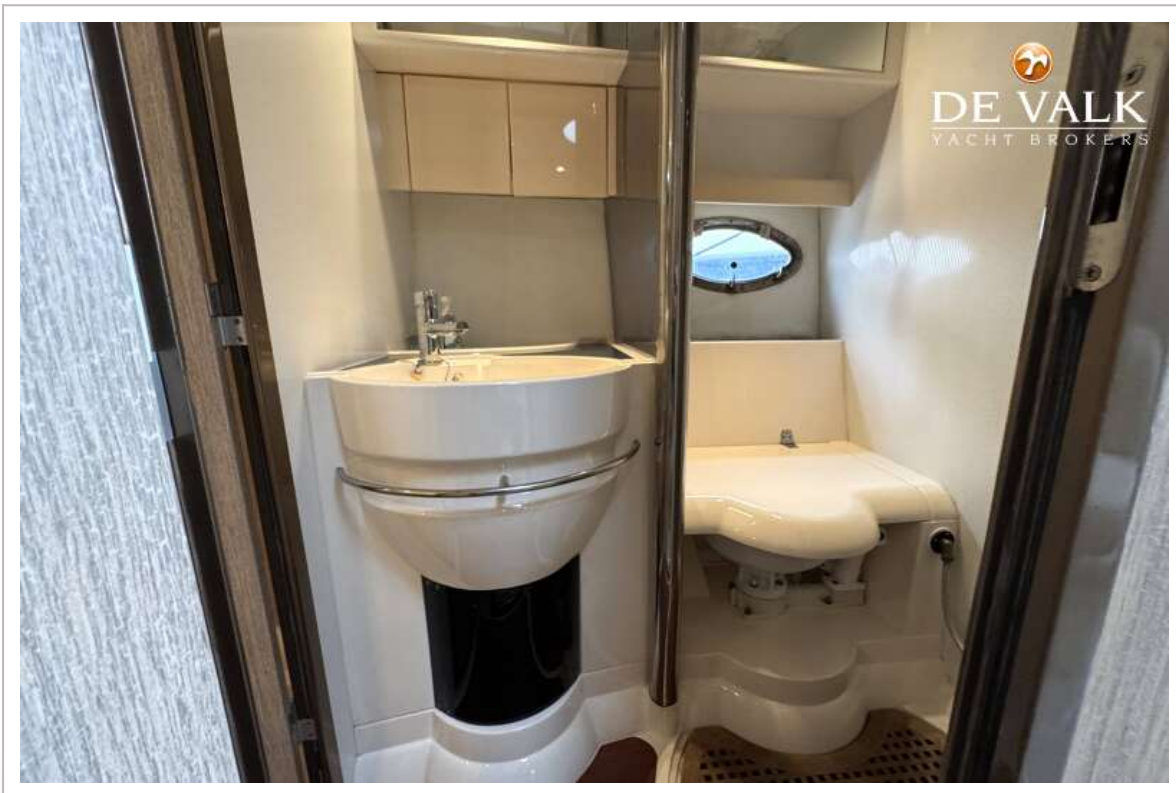
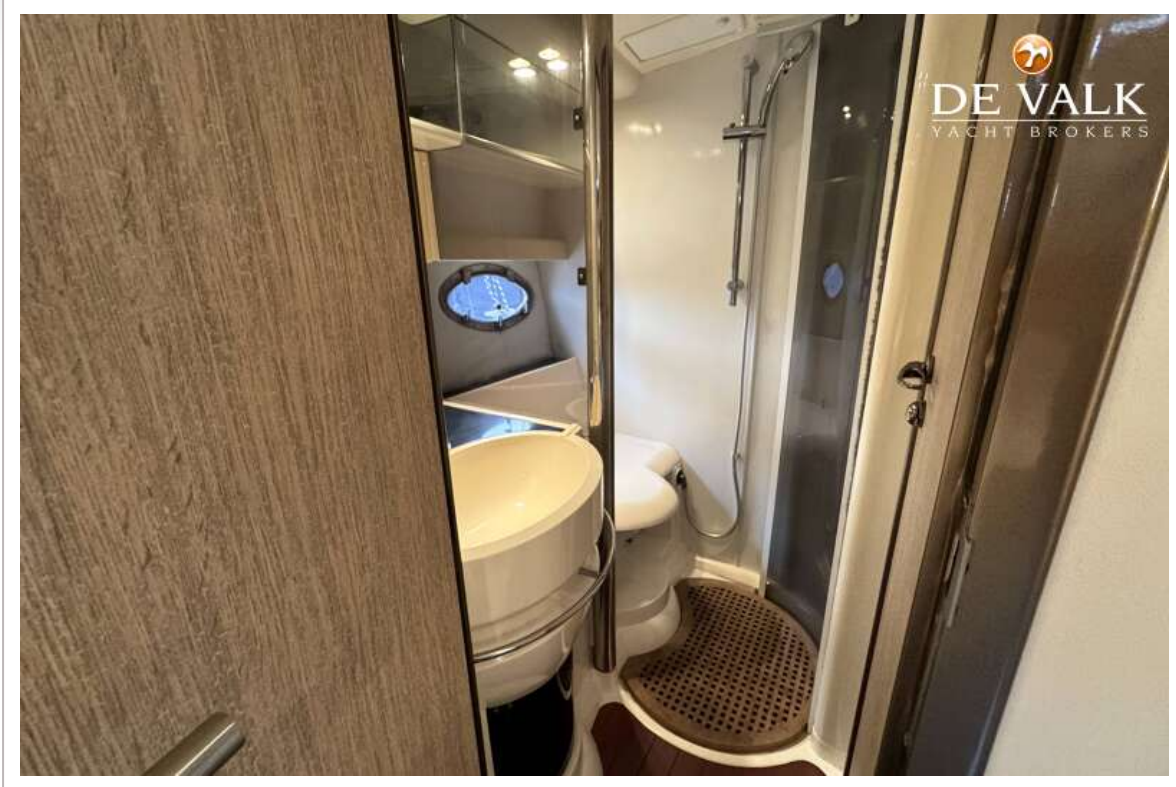
FAIRLINE TARGA 37



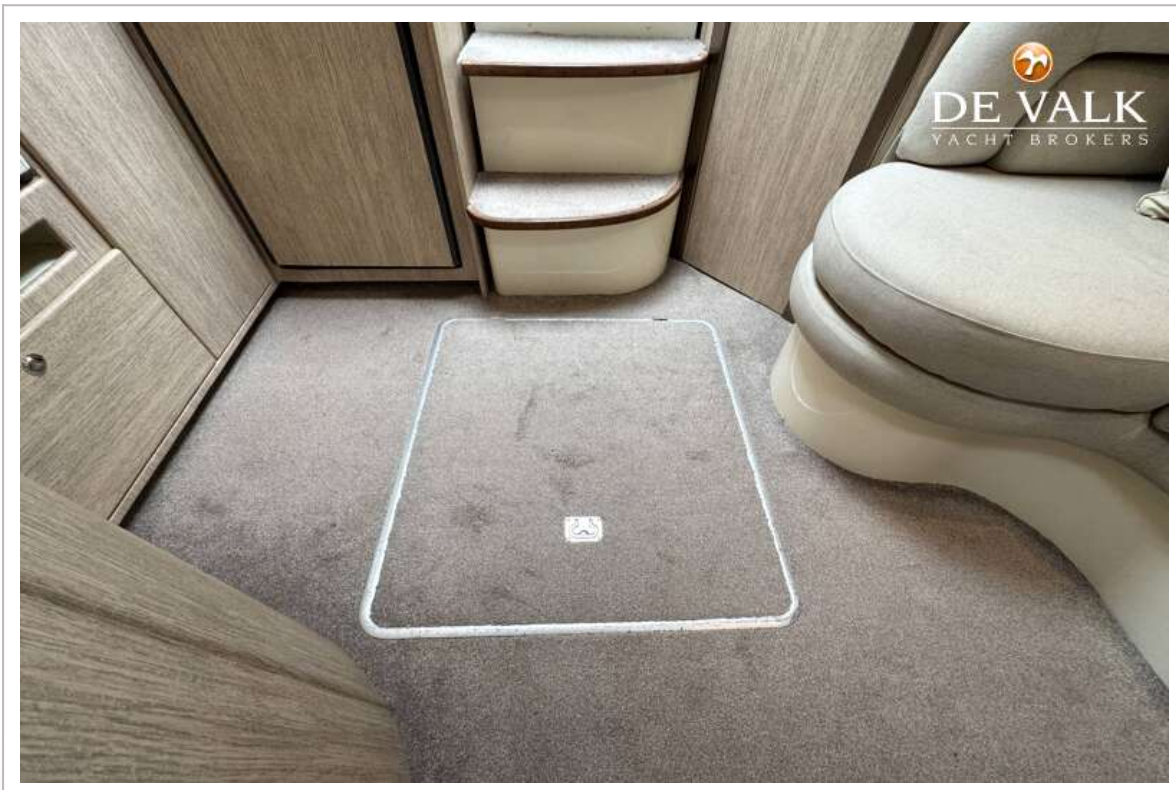
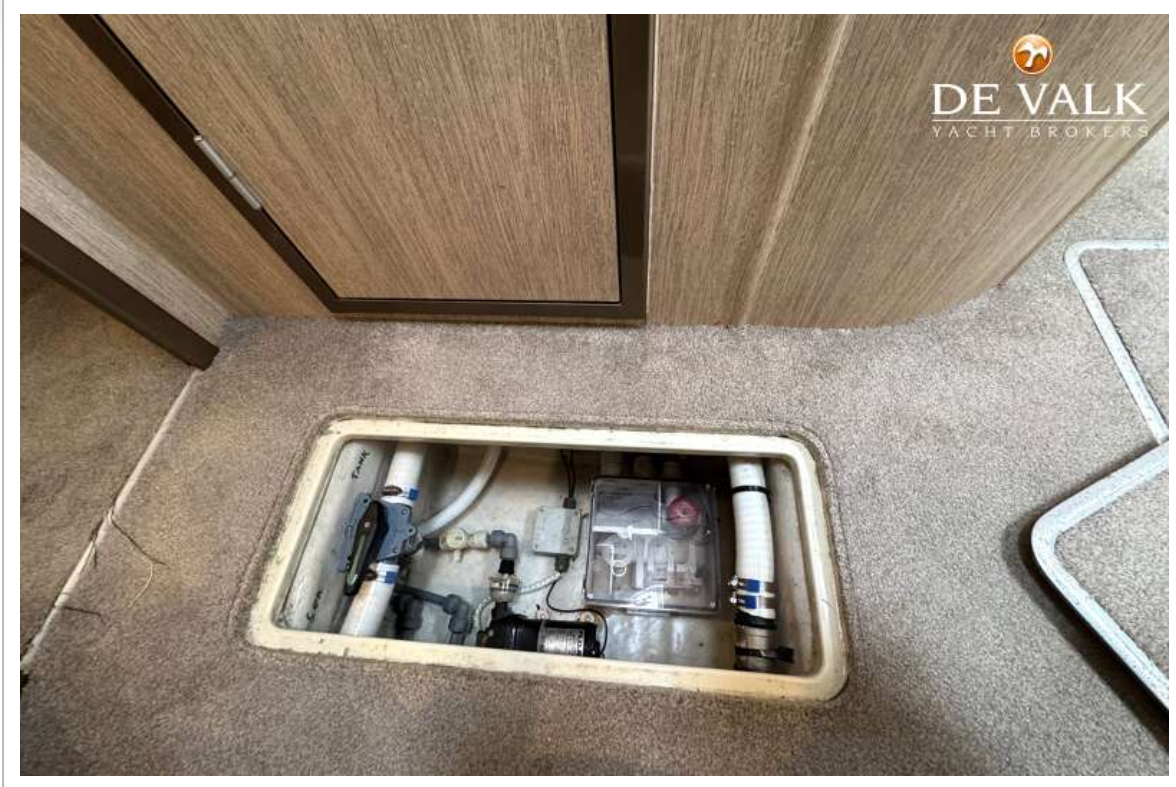
FAIRLINE TARGA 37



FAIRLINE TARGA 37

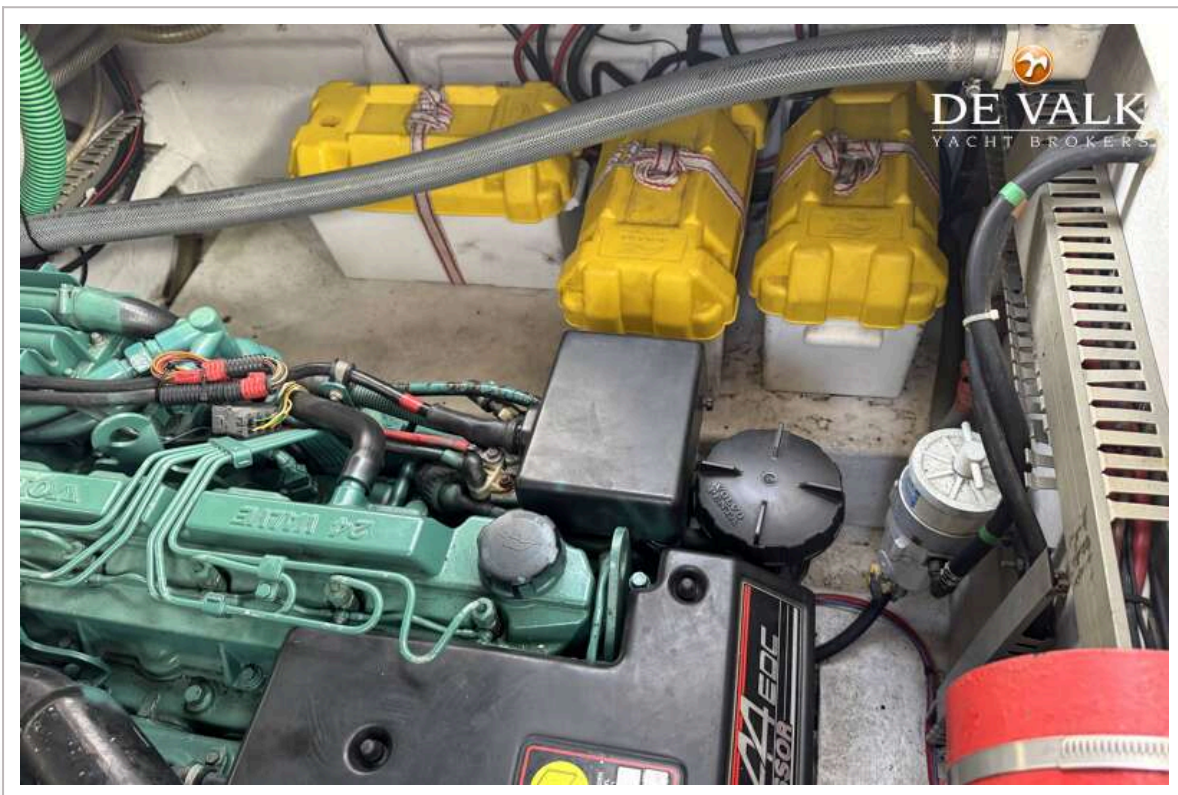


FAIRLINE TARGA 37





FAIRLINE TARGA 37



FAIRLINE TARGA 37

