



BRANDSMA VLET 10.70 AK

BRANDSMA VLET 10.70 AK

KOMMENTARE DES MAKLERS

The Brandsma Vlet 10.70 AK is a popular motor yacht from the renowned Dutch shipyard Brandsma-Yachten in Sneek. She has an open cockpit and wide gangways. She has a low, wide hull. When the Bimini and upper windows are lowered, she is just under 2.50 meters long, resulting in low vertical clearance. She has an excellent engine, bow thruster, and stern thruster, making her easy to handle. Inside, there's plenty of space, a cozy interior, comfortable seating and mooring, a spacious galley, a neat toilet, and a separate, spacious shower. The boat can be viewed in Drimmelen by appointment.

Ger Bayens

TECHNISCHE DATEN

Maße	10.70 x 3.85 x 0.95 (m)	Werft	Brandsma Sneek
Baujahr	2000	Kabinen	2
Material	Stahl	Kojen	6
Motor(en)	1 x Yanmar 4JH2M-DTE diesel	PS/kW	85.00 (PS), 62.56 (kW)
Angebotspreis	€ 119.000 (MwSt. Beahlt)	Liegeplatz	Niederlande

KONTAKT

Verkaufsbüro	De Valk Thuishaven	Telefon	+31 35 5829042
Adresse	Marinaweg 8 1361 AC Almere NL	E-Mail	thuishaven@devalk.nl

HAFTUNGSAUSSCHLUSS

Diese Angaben erfolgen nach bestem Wissen, können jedoch nicht garantiert werden.



ALLGEMEIN

Modell	BRANDSMA VLET 10.70 AK
Typ	Motoryacht
Rumpflänge (m)	10,70
Breite (m)	3,85
Tiefgang (m)	0,95
Durchfahrtshöhe (m)	4,25
Durchfahrtshöhe min (m)	2,50
Stehhöhe (m)	1,91
Baujahr	2000
Lancierung	Der Bau begann 1999 2000
Werft	Brandsma Sneek
Land	Niederlande
Entwerfer	Brandsma Sneek
Gewicht (t)	9
Ballast (Ton)	Blei in Stahl Little in the front
CE Norm	C
Rumpfmateriail	Stahl
Rumpffarbe	Blau
Haut-dicke Rumpf (mm)	5
Rumpfform	Multi Knikspant
Art Kiel	Langkieler
Stossliste	Kabelaring
Deckmaterial	Stahl
Deck Finish	Antirutsch Farbe
Deck Finish Aufbauten	Antirutsch Farbe
Pflicht Bedeckung	Antirutsch Farbe
Antifouling (Jahr)	2025
Fenster Einfassung	Aluminium
Fenster Material	Standard Glas
Decks Luke	ja



Bullauge	Edelstahl
Isolation	ja
Mast legbar	handbetrieb Than is the airdraft 3,40
Treibstofftank (Liter)	Edelstahl 300
Treibstofftank 2 (Liter)	Edelstahl 300
Füllstandsanzeige (Treibstofftank)	Wema
Trinkwassertank (Liter)	Edelstahl 2x250 ltr
Füllstandsanzeige (Trinkwasser)	Wema
Fäkaelien Tank (Liter)	Kunststoff 137 ltr (2025)
Füllstandsanzeige (Fakaelientank)	ja
Fäkaelien Tankablauf	Deck Verbindung + Pumpe
Radsteuerung	hydraulik
Innerhalb Steuerung	ja
Aussen Steuerung	ja
Weitere Info	Wenn Bimini, Zelt und Außenfenster heruntergelassen sind, beträgt der Luftdurchsatz 2,25 m.

UNTERKUNFT

Kabinen	2
Kojen	6
Innen	Mahagoni
Fussboden	Teak und Holly
Achterdeck	ja
Ruderhaus/Decksalon	ja
Standhöhe Salon (m)	1.91
Heizung	Diesel Heißluft Autotherm
Achterkabine	ja
Speisezimmer	ja
Dinette	ja
Dinette zum umbauen	ja
Umbaubar Koje	ja



Tür zum Achterdeck	ja
Kombüse	ja
Arbeitsfläche	Kunststoff
Spülbecken	Edelstahl
Herd	Gas 4 pits
Kühlschrank	85 Liter Nutzinhalt mit Gefrierfach oben im Kühlschrank Indel Webasto
Warmwasser System	220V + Gas
Wasserdruck System	elektrisch
Eignerkabine	Doppelbett
Länge Bett (m)	2,00 x 1,60
Kleiderschrank	hängend/Schublad/Regale
Badezimmer	getrennt
Toilet	getrennt
Toilette System	handbetrieb
Handwaschbecken	im Badezimmer Also in the toilet
Dusche	getrennt In the bathroom
Gästekabine 1	Doppelbett
Länge Bett (m)	2,20 x 1,40
Kleiderschrank	hängend und Schubladen
Badezimmer	gemeinsam
Toilette	gemeinsam
Toilette System	handbetrieb
Dusche	gemeinsam
Weitere Info	Die fünfte und sechste Person können im Esszimmer auf der Essecke schlafen. 2,00 x 1,40

MASCHINEN

Motoranzahl	1
Marke	Yanmar
Typ	4JH2M-DTE
PS	85



kW	62.56
Kraftstoffart	Diesel
Installiert im Jahr	2000
Höchstgeschwindigkeit (Kn)	7,5
Marschgeschwindigkeit (Kn)	5,3
Verbrauch (l/h)	3
Motorstunden	2283
Kühlungssystem Motor	indirekte Wärmetauscher
Antrieb	Schraubenwelle
Motor bedienung	Seilzug Kabel
Gewende getriebe	ja
Bugschraube	elektrisch Vetus
Heckschraube	elektrisch Vetus
Exhaust	wassergekühlt
Propeller Typ	fest
Propellerblätter	3
Material Propellerwelle	Edelstahl
Propellerwelle schmierung	Wasser
Hand Bilgenpumpe	ja
Elektrische Anlage	ja
Batterien	5
Starterbatterie	1
Versorgungsbatterie	3x Dynac Semi tractie105 Ah (2025)
Heckschraubebatterie	(2025)
Batterie Monitor	Bedienfeld des Kombisystems Mastervolt
Batterie Ladegerat/Umwandler	Mastervolt Dakar Combi 12/1500-50
Solar panele	mit Bedienfeld von Steca PR 3030 240W
Dioden-Batterie-Koppler	ja
Landstrom	mit Kabel
Weitere Info	Im Juni 2025 wurde der Motor serienmäßig gewartet, einschließlich Ölwechsel, Ölfilterwechsel und Austausch der Gummiwasserpumpe.



Weitere Info

Die Wellendichtung wurde im Oktober 2025 ausgetauscht.

Weitere Info

Batterij Isolator MBI 100 / 3 IG

NAVIGATION

Tiefenanziege/Logge

Raymarine

UKW

kann im Innen- und Außenbereich aufgestellt werde Shipmate
RS 8300

Ruderwinkel Anzeige

Wema

Plotter/GPS

kann im Innen- und Außenbereich aufgestellt werde Raymarine
RC 435i

Navigation Beleuchtung

ja

AUSRÜSTUNG

Feste Fenster

Drei feste Windschutzscheiben, die jedoch heruntergeklappt
werden können, sodass das Boot nur 2,50 Meter hoch ist.

Spritzverdek

ja

Bimini

ja

Cockpit Tisch

ja

Cockpit Sessel

ja

Badeleiter

Edelstahl

Anker

Danforth

Ankerkette

30 mtr

Anker 2

ja

Ankerwinde

handbetrieben

Gangspill

ja

Deckwasche

ja

Davits

Edelstahl 2x

Davits bedienung

handbetrieb

See Reling

Edelstahl

Zupackenschiene (aufbauen)

Edelstahl

Seiten-Einstieg Seereling

ja



Heckkorb	ja
Bugkorb	ja
Scheibenwischer	2 unten innen und 1 oben außen 3x
Horn	elektrisch
Fenderkissen	ja
Festmacher	ja
Reserve Teilen	ja
Feuerloscher	ja

RIGG

Material Mast	Aluminium behandelt
---------------	---------------------

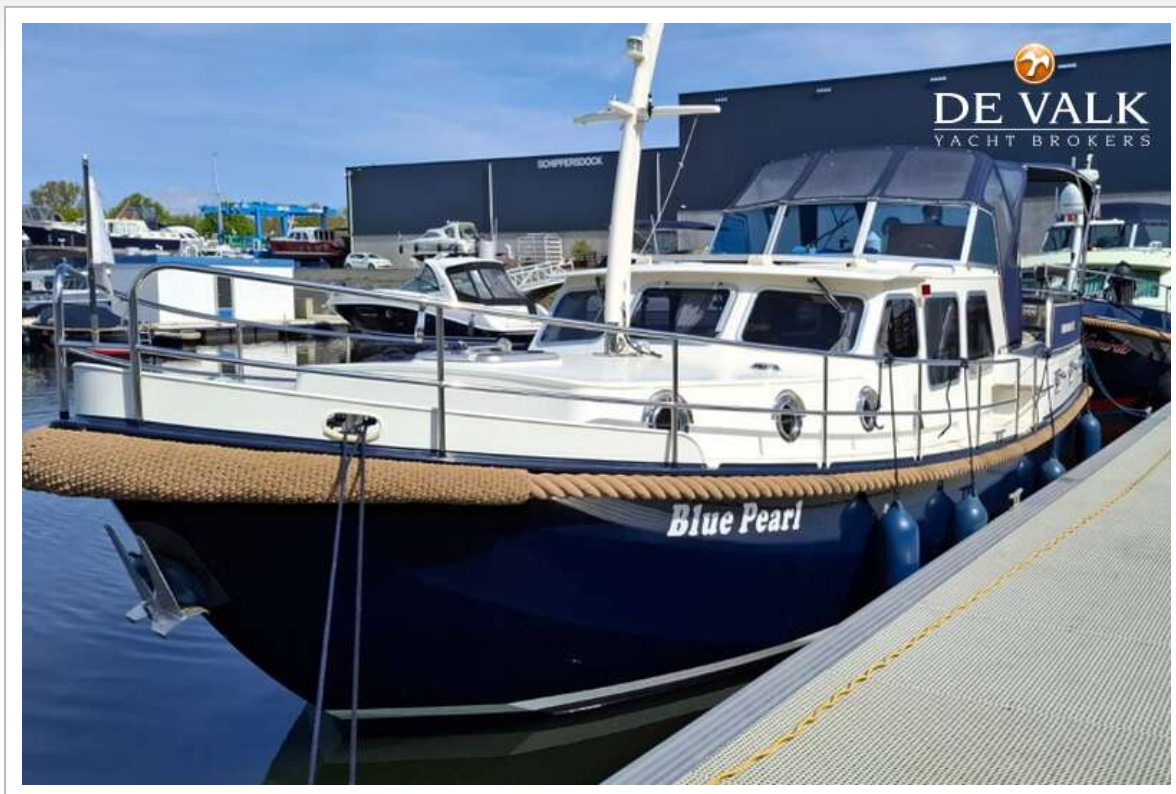






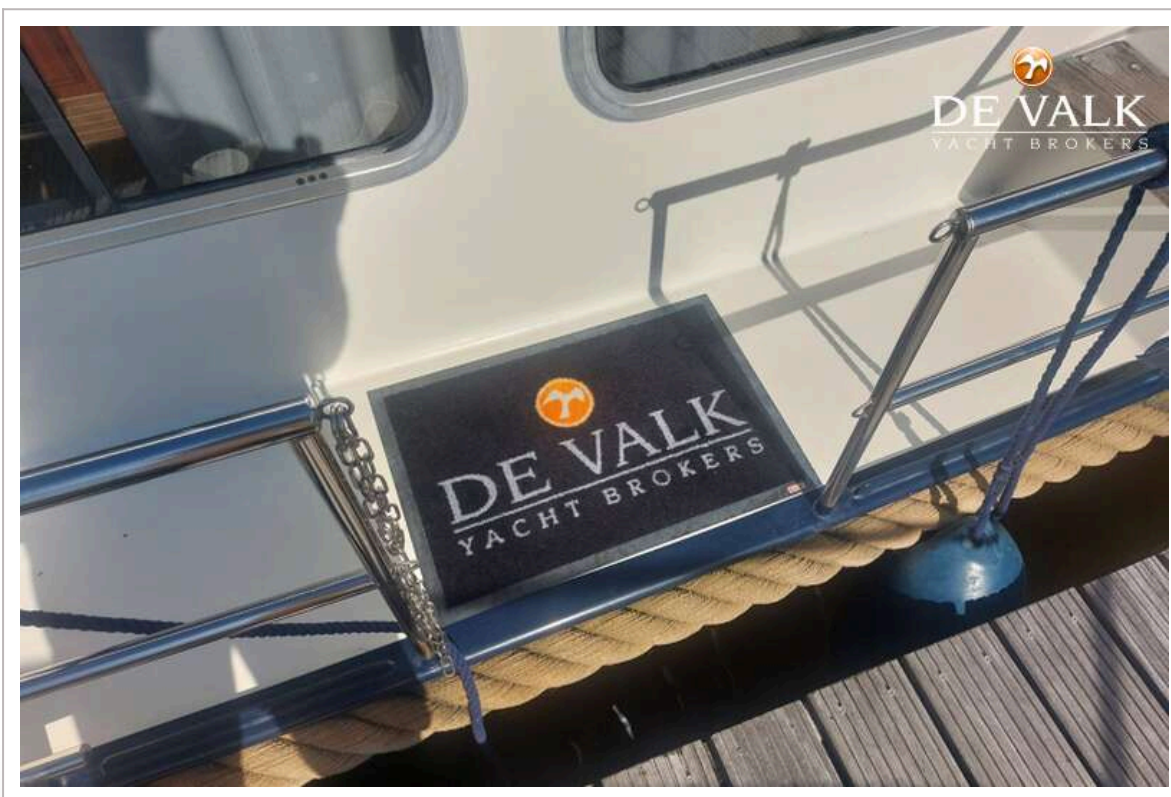
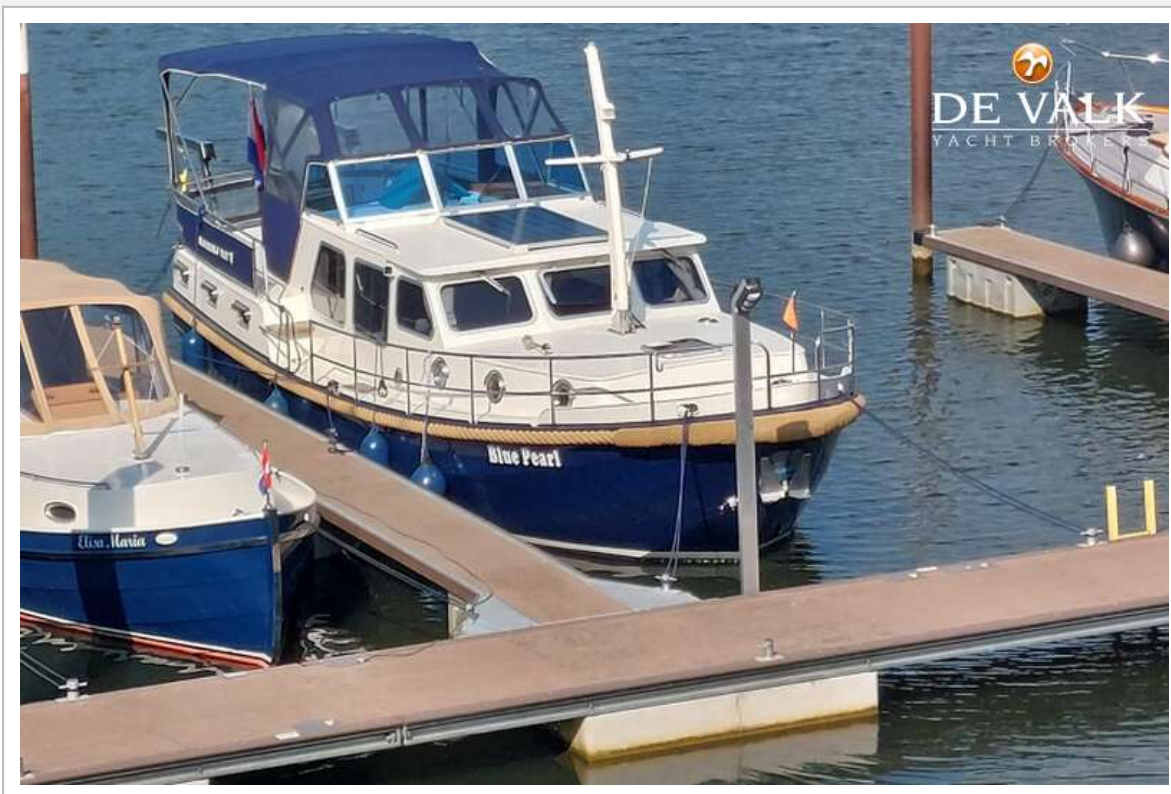


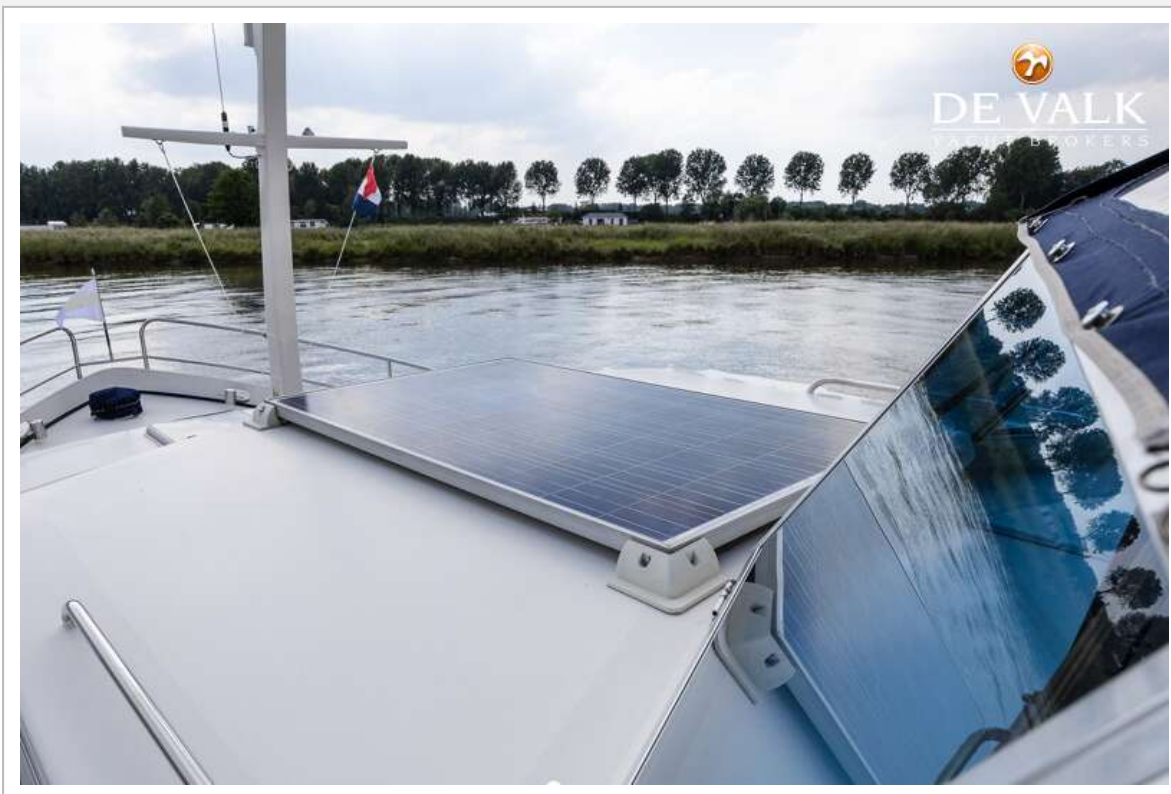
BRANDSMA VLET 10.70 AK



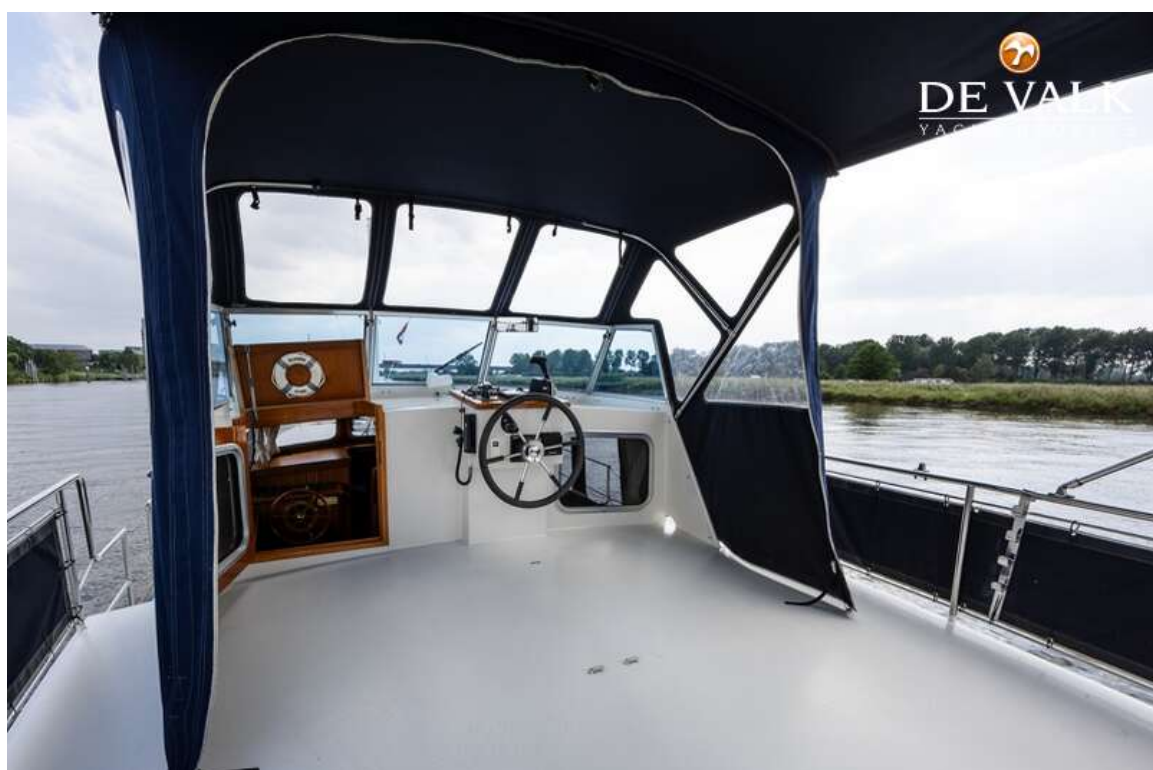
BRANDSMA VLET 10.70 AK



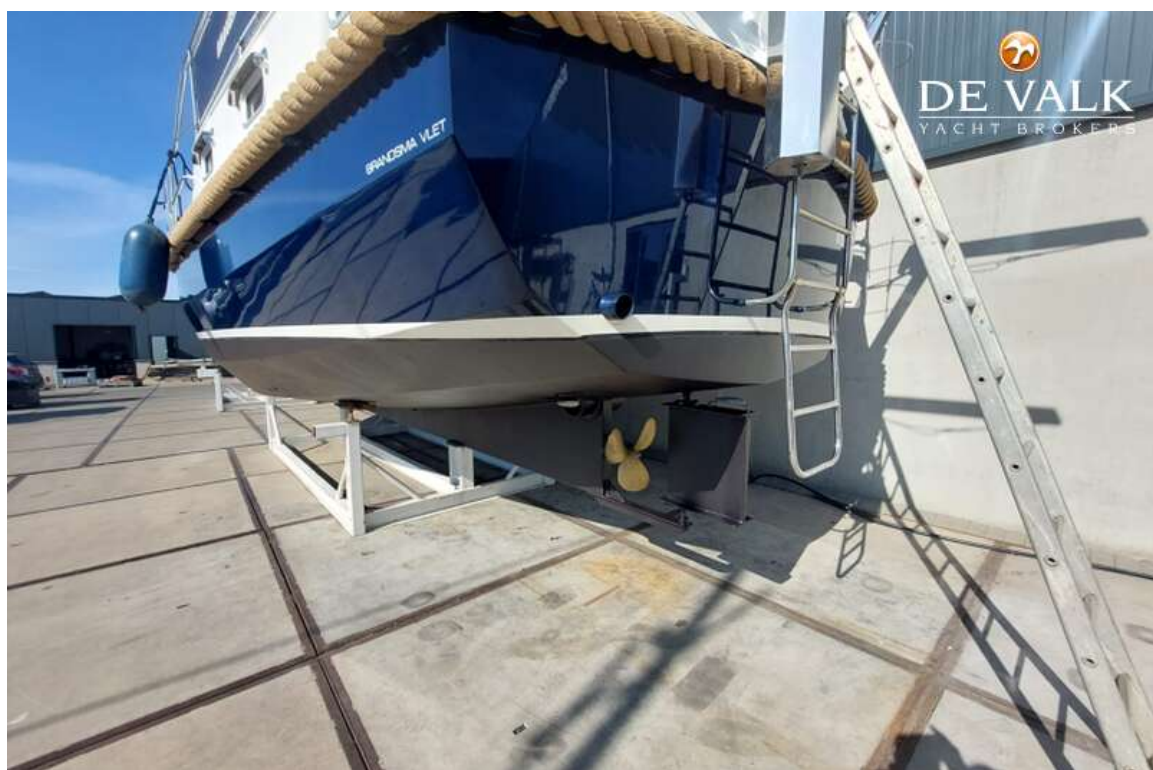




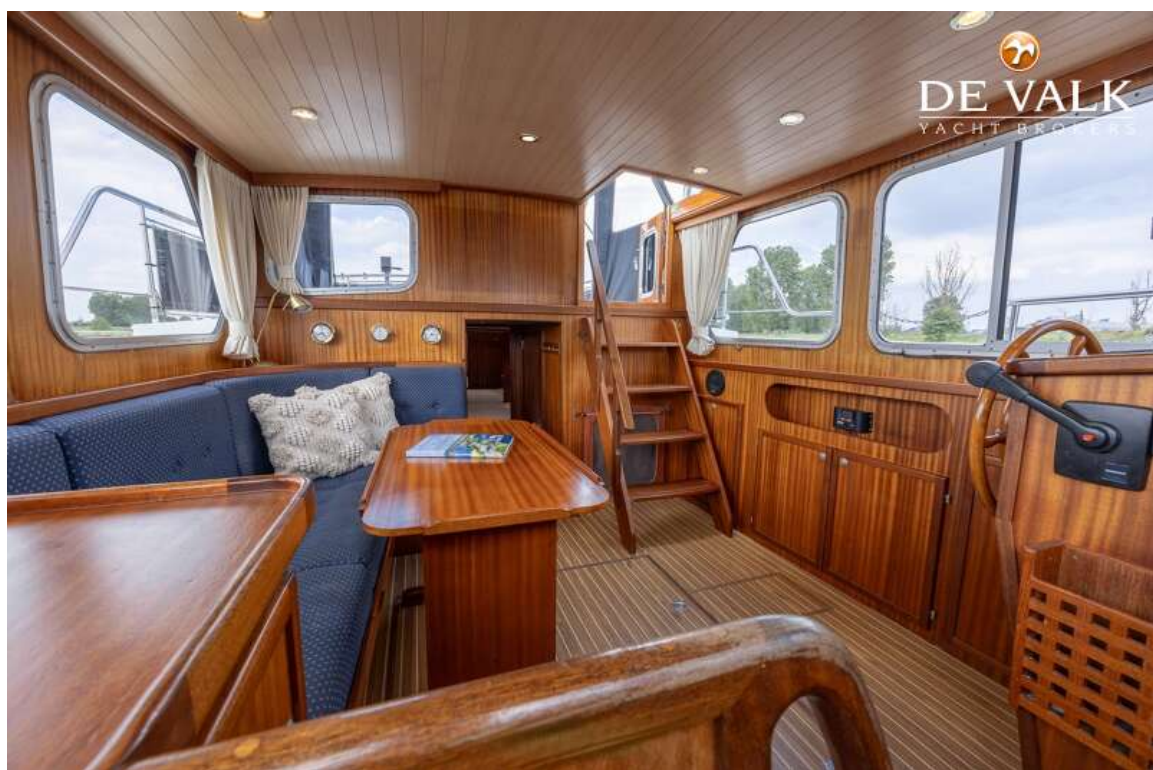
BRANDSMA VLET 10.70 AK



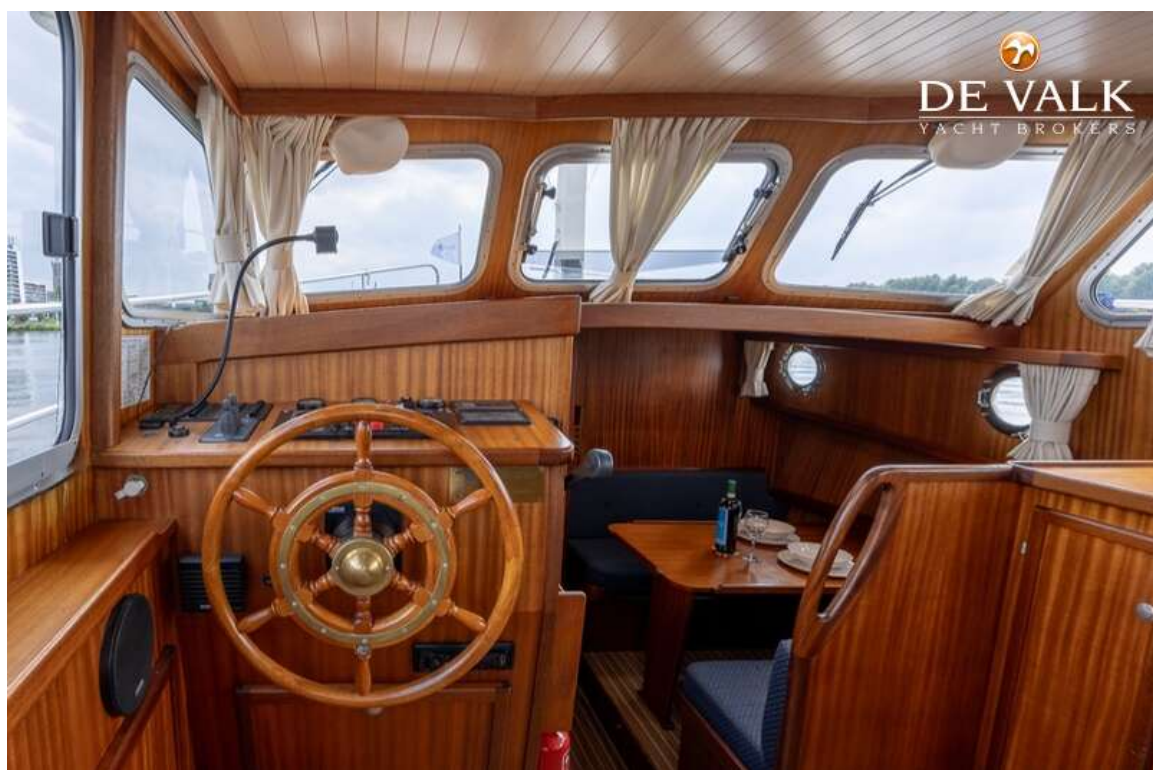
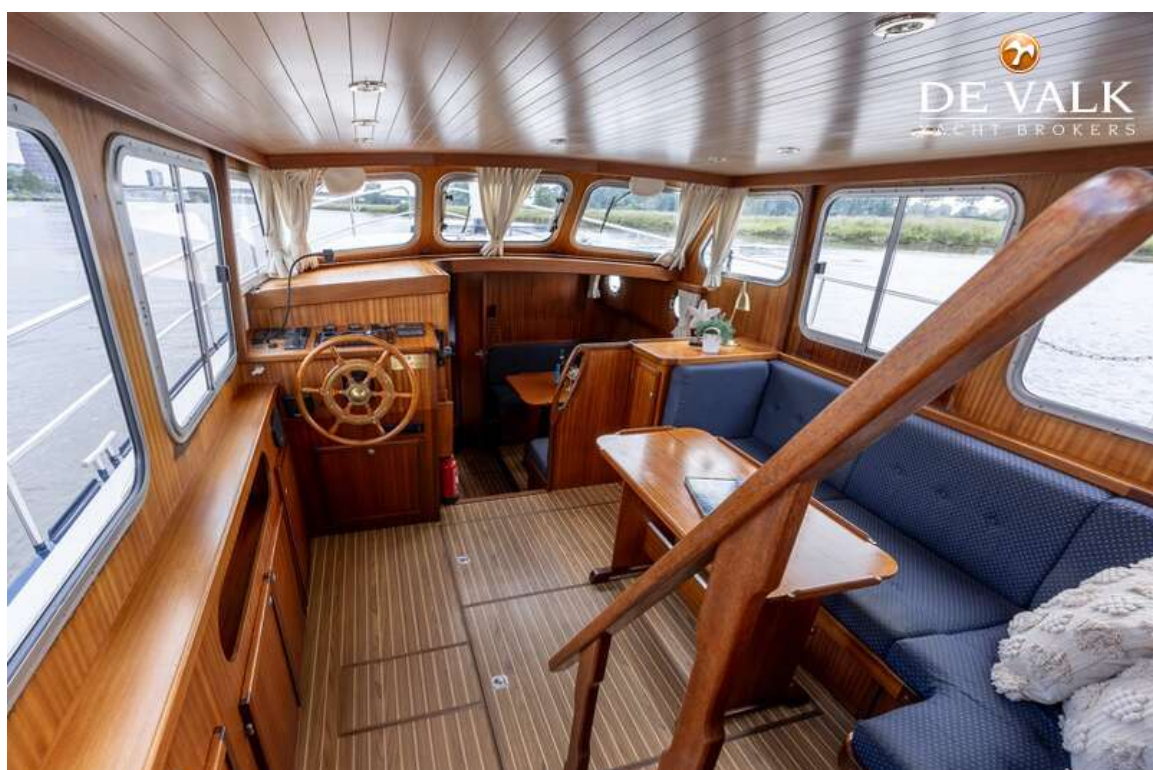
BRANDSMA VLET 10.70 AK



BRANDSMA VLET 10.70 AK



BRANDSMA VLET 10.70 AK



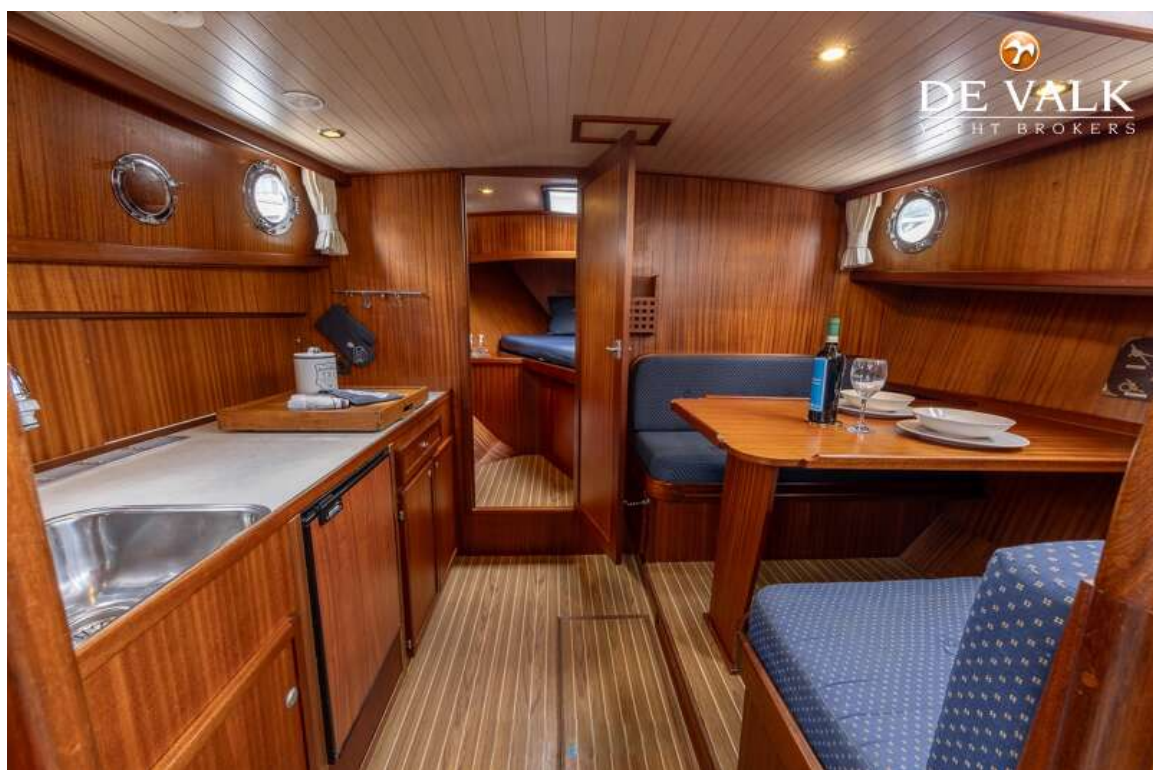
BRANDSMA VLET 10.70 AK

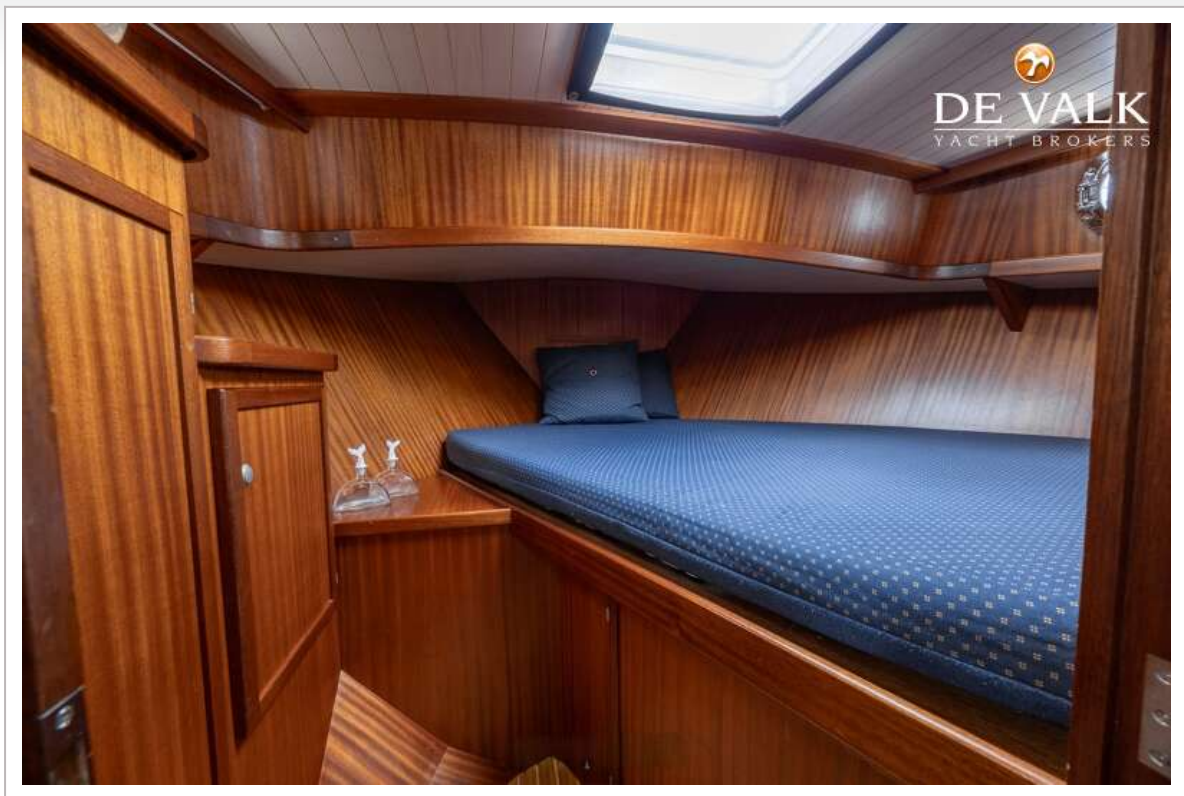


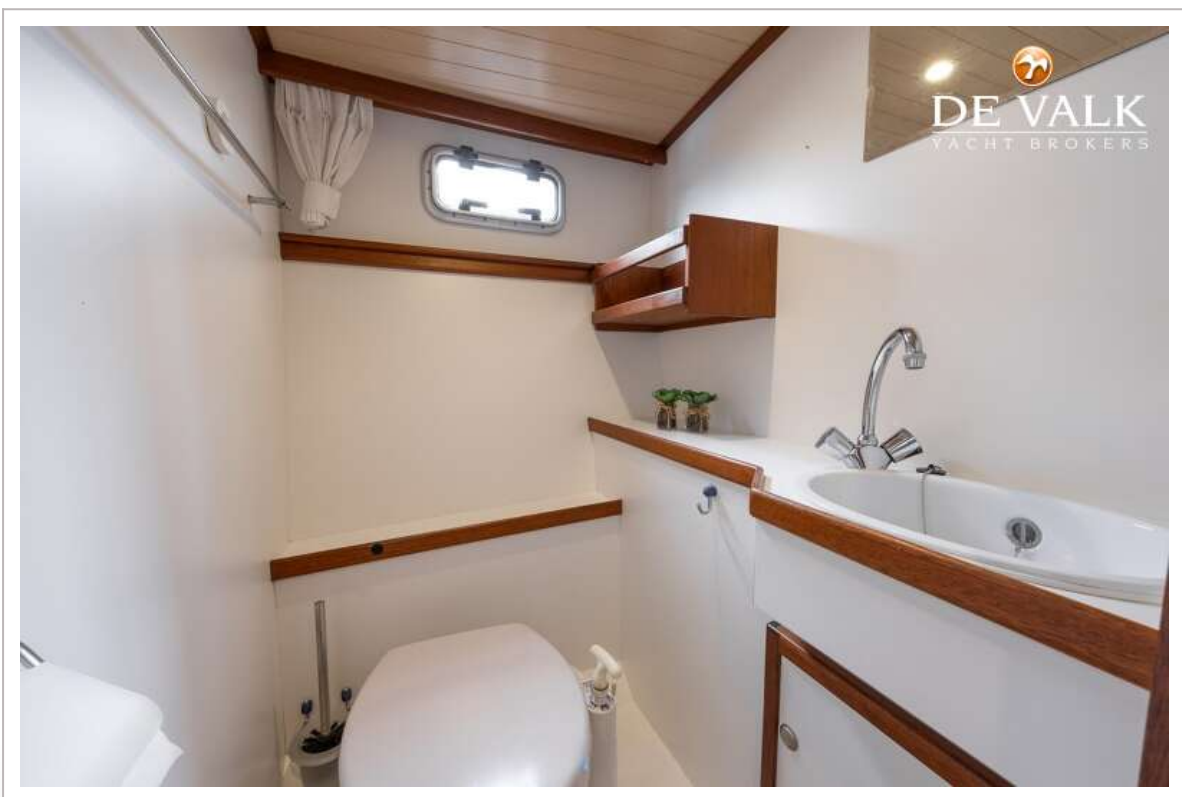


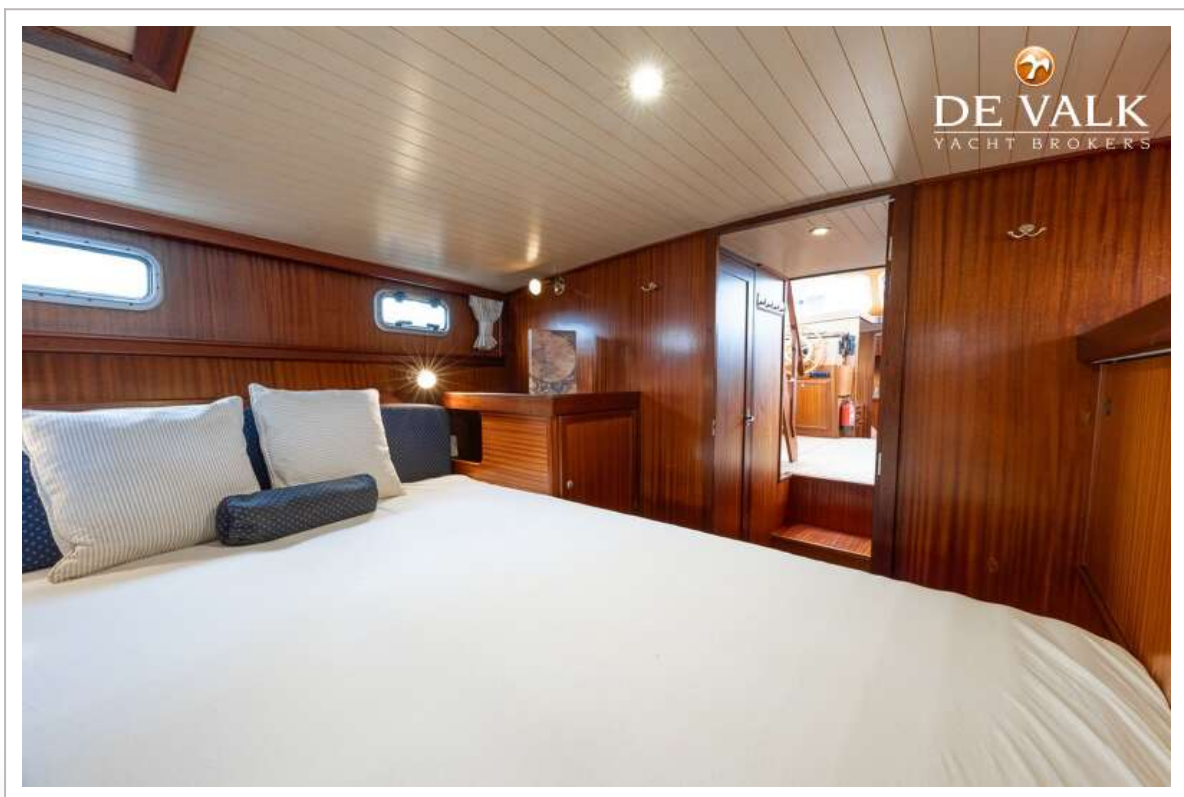
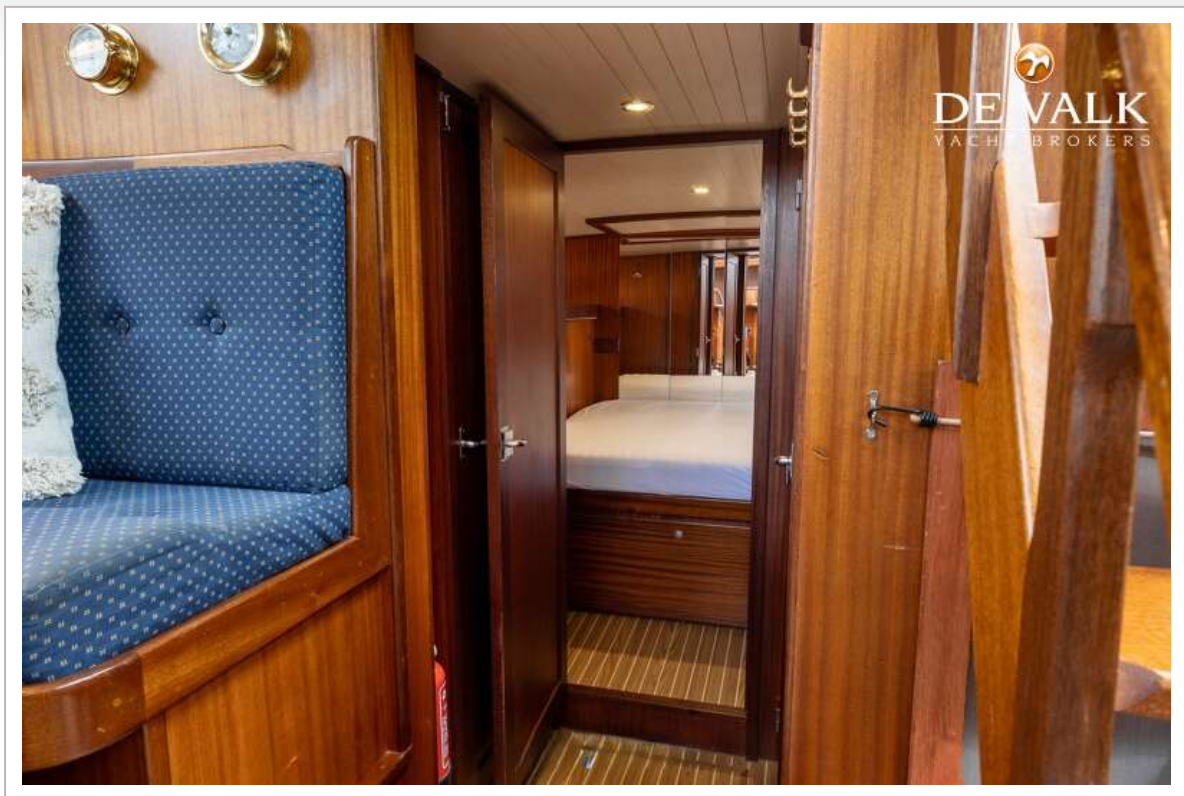
BRANDSMA VLET 10.70 AK





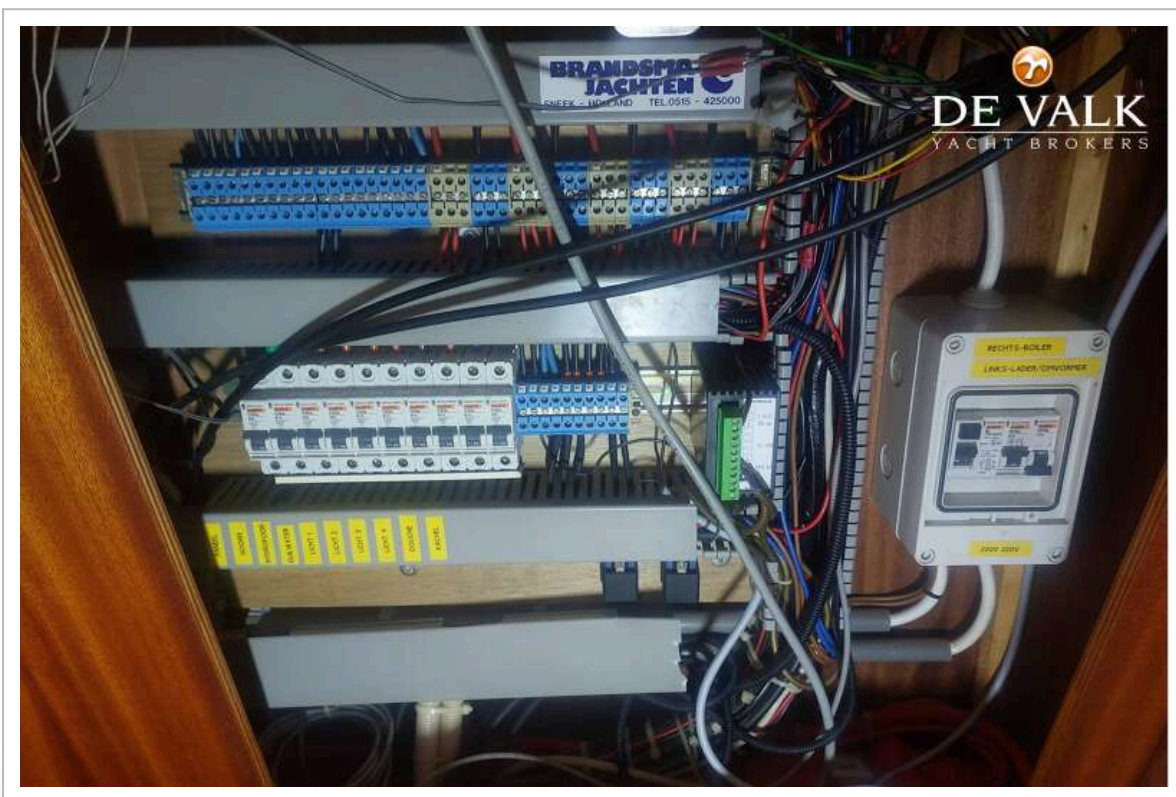








BRANDSMA VLET 10.70 AK



BRANDSMA VLET 10.70 AK



