



DE VALK  
YACHT BROKERS



LINDEN SPIEGELKOTTER 14.50 (STABILIZERS)



DE VALK  
YACHT BROKERS

# LINDEN SPIEGELKOTTER 14.50 (STABILIZERS)

## KOMMENTARE DES MAKLERS

Beautiful Linden Spiegelkotter 14.50 for sale! This Linden Kotter was built at Linden Jachtbouw in 2008 and launched in 2009 and is sold by her second owner. Her first owners always stored her in a boathouse. Complete equipped with a John Deere diesel engine, hydraulic bow- and stern thruster, generator, Kabola central heating etc. lots of upgrades in the last two years. Can be inspected in our salesmarina in Sneek.

*Pieter Bosma*

## TECHNISCHE DATEN

<b>Maße</b>	14.50 x 4.40 x 1.30 (m)	<b>Werft</b>	Linden Jachtbouw
<b>Baujahr</b>	2008	<b>Kabinen</b>	2
<b>Material</b>	Stahl	<b>Kojen</b>	4
<b>Motor(en)</b>	1 x John Deere 6068 TFM-75 diesel	<b>PS/kW</b>	180.00 (PS), 132.48 (kW)
<b>Angebotspreis</b>	€ 398.000 (MwSt. Bezahlt)	<b>Liegeplatz</b>	beim Verkaufsbüro

## KONTAKT

<b>Verkaufsbüro</b>	De Valk Sneek	<b>Telefon</b>	+31 (0)515 42 80 30
<b>Adresse</b>	Zwolsmanweg 7 8606 KC Sneek NL	<b>E-Mail</b>	sneek@devalk.nl

## HAFTUNGSAUSSCHLUSS

Diese Angaben erfolgen nach bestem Wissen, können jedoch nicht garantiert werden.



# LINDEN SPIEGELKOTTER 14.50 (STABILIZERS)

## ALLGEMEIN

<b>Modell</b>	LINDEN SPIEGELKOTTER 14.50 (STABILIZERS)
<b>Typ</b>	Motoryacht
<b>Rumpflänge (m)</b>	14,50
<b>Breite (m)</b>	4,40
<b>Tiefgang (m)</b>	1,30
<b>Durchfahrtshöhe (m)</b>	4,92
<b>Durchfahrtshöhe min (m)</b>	3,37
<b>Stehhöhe (m)</b>	2,00
<b>Baujahr</b>	2008
<b>Lancierung</b>	2009
<b>Werft</b>	Linden Jachtbouw
<b>Land</b>	Niederlande
<b>Entwerfer</b>	Th. Gillissen
<b>Gewicht (t)</b>	23
<b>CE Norm</b>	B
<b>Rumpfmateriäl</b>	Stahl
<b>Rumpffarbe</b>	Blau
<b>Haut-dicke Rumpf (mm)</b>	12/6/5 mm
<b>Rumpfform</b>	Rundspant
<b>Art Kiel</b>	Langkieler
<b>Material Aufbauten</b>	Stahl
<b>Haut-dicke Aufbauten (mm)</b>	5 mm
<b>Haut-dicke Deck (mm)</b>	5 mm
<b>Stossliste</b>	Gummi
<b>Deckmaterial</b>	Stahl
<b>Deck Finish</b>	Teak
<b>Deck Finish Aufbauten</b>	gemalt
<b>Antifouling (Jahr)</b>	2024
<b>Dorado Belufter</b>	ja
<b>Fenster Einfassung</b>	Aluminium



# LINDEN SPIEGELKOTTER 14.50 (STABILIZERS)

Fenster Material	Doppelverglasung
Decks Luke	Lewmar
Bullauge	kunststoff Top windows Double glazing and cold bridge 2025
Isolation	Glaswolle
Radar Träger	klappbar Hydraulic lowerable
Treibstofftank (Liter)	Stahl 1630 Ltr
Füllstandsanzeige (Treibstofftank)	Vetus
Trinkwassertank (Liter)	Edelstahl 775 Ltr
Füllstandsanzeige (Trinkwasser)	Vetus
Fäkaelien Tank (Liter)	Edelstahl 150 Ltr
Füllstandsanzeige (Fakaelientank)	Vetus
Fäkaelien Tankablauf	Deck Verbindung + Pumpe
Radsteuerung	Servolenkung
Aussen Steuerung	ja
Weitere Info Rumpf	ja
Weitere Info Farbe und Anstrich	ja
Weitere Info	ja
Weitere Info	ja

## UNTERKUNFT

Kabinen	2
Kojen	4
Innen	Teak
Einteilung	ja
Fussboden	Teak und Holly
Achterdeck	ja
Salon	ja
Standhöhe Salon (m)	2,00 m.
Heizung	wasserheizung Kabola HR400 Tap
Achterkabine	ja
Dinette	ja



# LINDEN SPIEGELKOTTER 14.50 (STABILIZERS)

Tür zum Achterdeck	Teak
Kombüse	ja
Arbeitsfläche	Kunststoff
Spülbecken	Edelstahl
Herd	Induktion Etna 4 burner
Dunstabsauge	Siemens
Mikrowelle/Backofen Kombi	Inventum
Kuhlschrank	Miele K31252U
Warmwasser System	uber Heizung
Wasserdruck System	elektrisch With Britta filter system in the kitchen and the bathroom
Geschirrspulmaschine	Bosch Silence Plus
Eignerkabine	Französisch Bett
Länge Bett (m)	2,10 m
Kleiderschrank	hängend/Schublad/Regale
Badezimmer	en suite
Toilet	getrennt
Toilette System	elektrisch
Handwaschbecken	im Badezimmer In the shower and in the toilet
Dusche	getrennt
Weitere Info	ja
Gästekabine 1	Stockbett
Länge Bett (m)	2,00 m.
Kleiderschrank	Regale und hängend
Badezimmer	en suite
Toilette	en suite
Toilette System	elektrisch
Handwaschbecken	im Badezimmer
Weitere Info	ja
Weitere Info	ja
Weitere Info	ja
Weitere Info	ja



# LINDEN SPIEGELKOTTER 14.50 (STABILIZERS)

Waschmaschine/Trockner Kombi	Fagor
Weitere Info	ja
Weitere Info	ja

## MASCHINEN

Motoranzahl	1
Marke	John Deere
Typ	6068 TFM-75
PS	180
kW	132.48
Kraftstoffart	Diesel
Installiert im Jahr	2009
Motorstunden	3034,6
Kühlungssystem Motor	indirekte Wärmetauscher
Antrieb	Schraubenwelle
Welle Dichtung	ja
Motor bedienung	elektrisch Glendenning
Gewende getriebe	hydraulic Twin Disc 2,45 ; 1 type Ng 50 50 A
Bugschraube	hydraulik Vetus Bow 160 proportioneel
Heckschraube	hydraulik Vetus Bow 160 proportioneel
Exhaust	wassergekühlt With temp alarm
Wellen Drucklager	Python
Propeller Typ	fest
Propellerblätter	5
Material Propellerwelle	Edelstahl
Propellerwelle schmierung	Wasser
Elektrische Bilgenpumpe	3x
Bilge Alarm	ja
Elektrische Anlage	24-240V
Generator	leise Separator Mastervolt Whisper 12 in soundbox
Betriebstunden Generator	134,4 hours



# LINDEN SPIEGELKOTTER 14.50 (STABILIZERS)

<b>Batterien</b>	ja
<b>Starterbatterie</b>	2x Red Top
<b>Versorgungsbatterie</b>	4x Exite Gel 210
<b>Generatorbatterie</b>	Red Top
<b>Ankerwindebatterie</b>	2x Red Top for the Hydro pump of the Radar Arch
<b>Batterie Monitor</b>	Victron Cerbo (2025)
<b>Batterie Ladegerat/Umwandler</b>	Victron Quatro 24/5000/120 (2025)
<b>Solar panele</b>	2x 500 W with MPPT 100-50 regulator
<b>Dioden-Batterie-Koppler</b>	ja
<b>Landstrom</b>	mit Kabel
<b>Stabilisatoren</b>	Finne Vetus Hydraulic
<b>Weitere Info</b>	ja
<b>Weitere Info</b>	ja
<b>Weitere Info</b>	ja

## NAVIGATION

<b>Elektrisches Kompas</b>	Simrad
<b>Multi Control Display</b>	Simrad IS20
<b>Tiefenanziege</b>	In multi screen
<b>Logge</b>	In multiscreen
<b>Windlupe anzeige</b>	Simrad IS20
<b>UKW</b>	Simrad RS81
<b>Autopilot</b>	Simrad AP28
<b>Ruderwinkel Anzeige</b>	ja
<b>Radar</b>	Simrad (2024)
<b>Radar/Plotter</b>	ja
<b>AIS Transceiver</b>	CTRX
<b>Kamera</b>	Hikvision
<b>Navigation Beleuchtung</b>	ja
<b>Suchscheinwerfer</b>	ja
<b>Sprech-vorrichtung</b>	Monacor (2024)



# LINDEN SPIEGELKOTTER 14.50 (STABILIZERS)

Weitere Info	ja
Weitere Info	ja

## AUSRÜSTUNG

Feste Fenster	ja
Spritzverdek	ja
Cockpit Polster	ja
Cockpit Tisch	ja
Badeplattform	ja
Badeleiter	Edelstahl
Bugtreppe	ja
Heckdusche	ja
Anker	Pool
Ankerkette	30 m.
Ankerwinde	hydraulik Vetus
Deckwasche	ja
Davits	Edelstahl The "Nieuwe David" 2024
Davits bedienung	Hydraulic
See Reling	Edelstahl
Zupackenschiene (aufbauten)	Edelstahl
Seiten-Einstieg Seereling	ja
Scheibenwischer	3x
Rahmen heizung	ja
Horn	ja
Fenderkissen	ja
Festmacher	ja
Alarmsystem	ja
TV	With lift
Radio-CD Spieler	ja
Lautsprecher im Pflicht	ja
Lautsprecher im Kabin	ja





# LINDEN SPIEGELKOTTER 14.50 (STABILIZERS)

Uhr - Barometer	Plastime
Feuerlöscher	ja
Automatische Löschesystem	ja
Weitere Info	ja
Weitere Info	ja



# LINDEN SPIEGELKOTTER 14.50 (STABILIZERS)



# LINDEN SPIEGELKOTTER 14.50 (STABILIZERS)



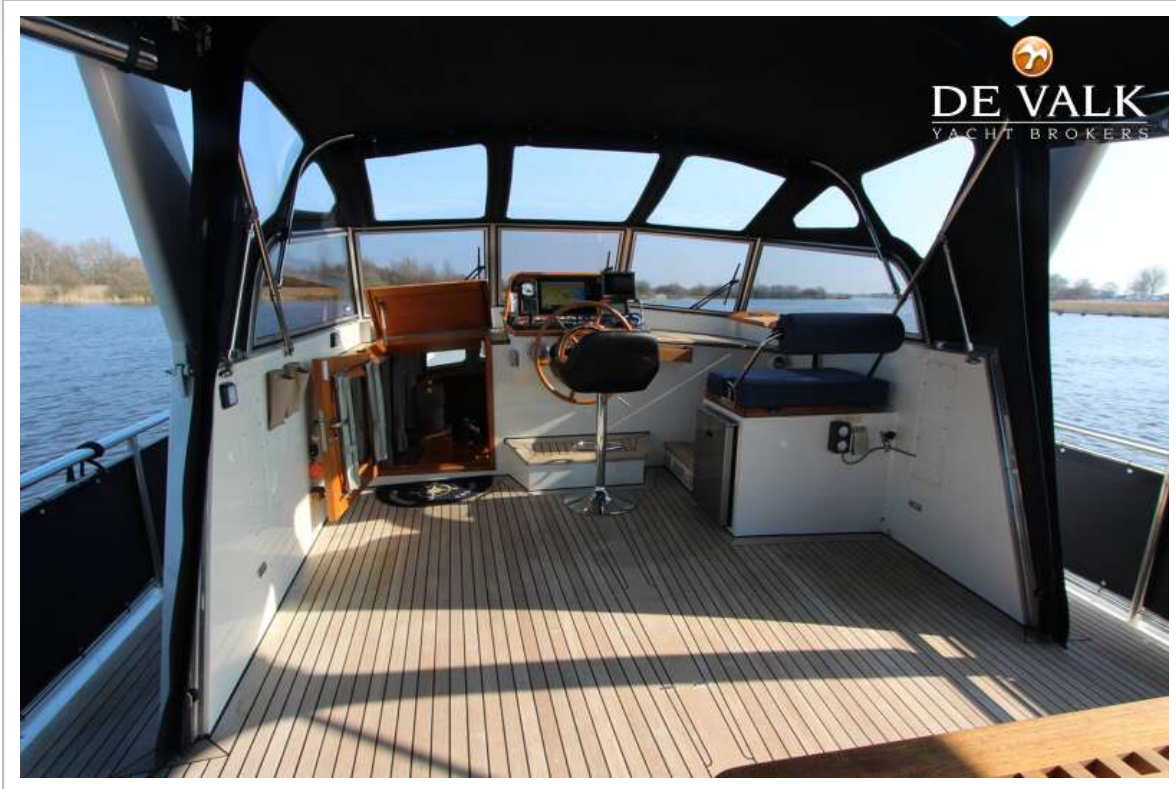
# LINDEN SPIEGELKOTTER 14.50 (STABILIZERS)



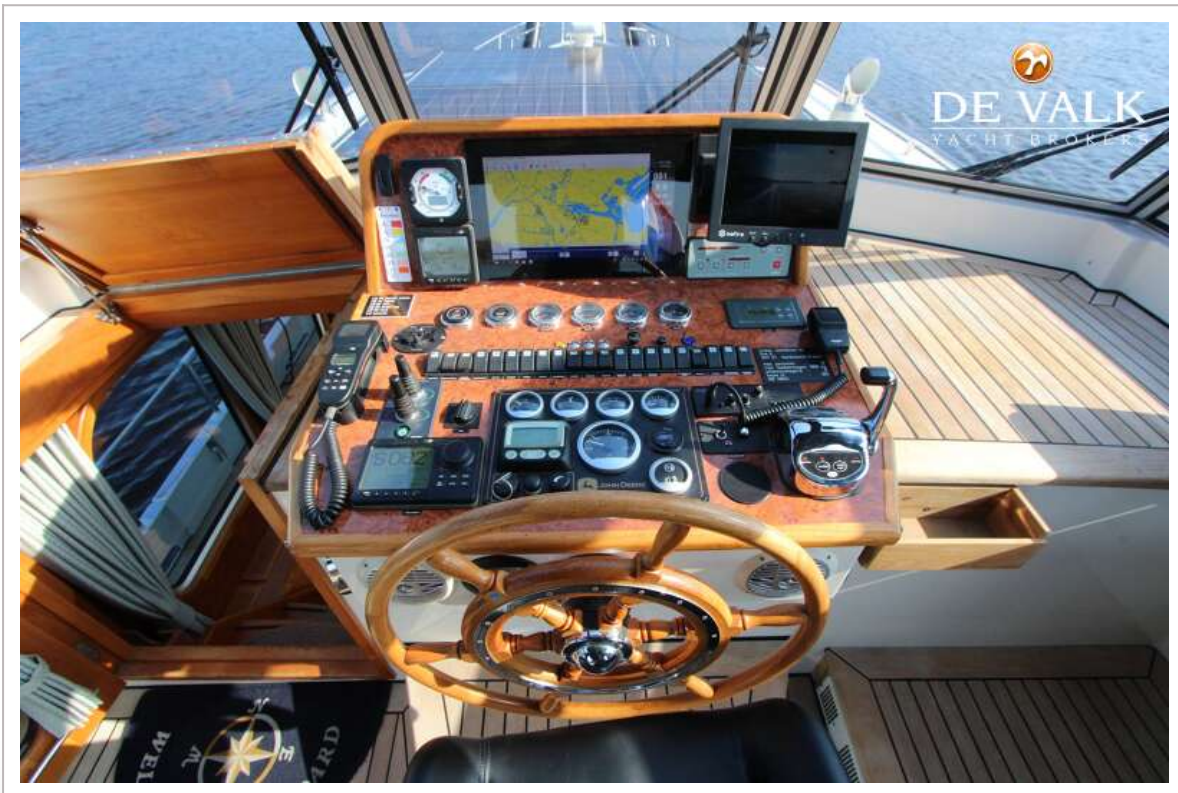
# LINDEN SPIEGELKOTTER 14.50 (STABILIZERS)



# LINDEN SPIEGELKOTTER 14.50 (STABILIZERS)



# LINDEN SPIEGELKOTTER 14.50 (STABILIZERS)



# LINDEN SPIEGELKOTTER 14.50 (STABILIZERS)





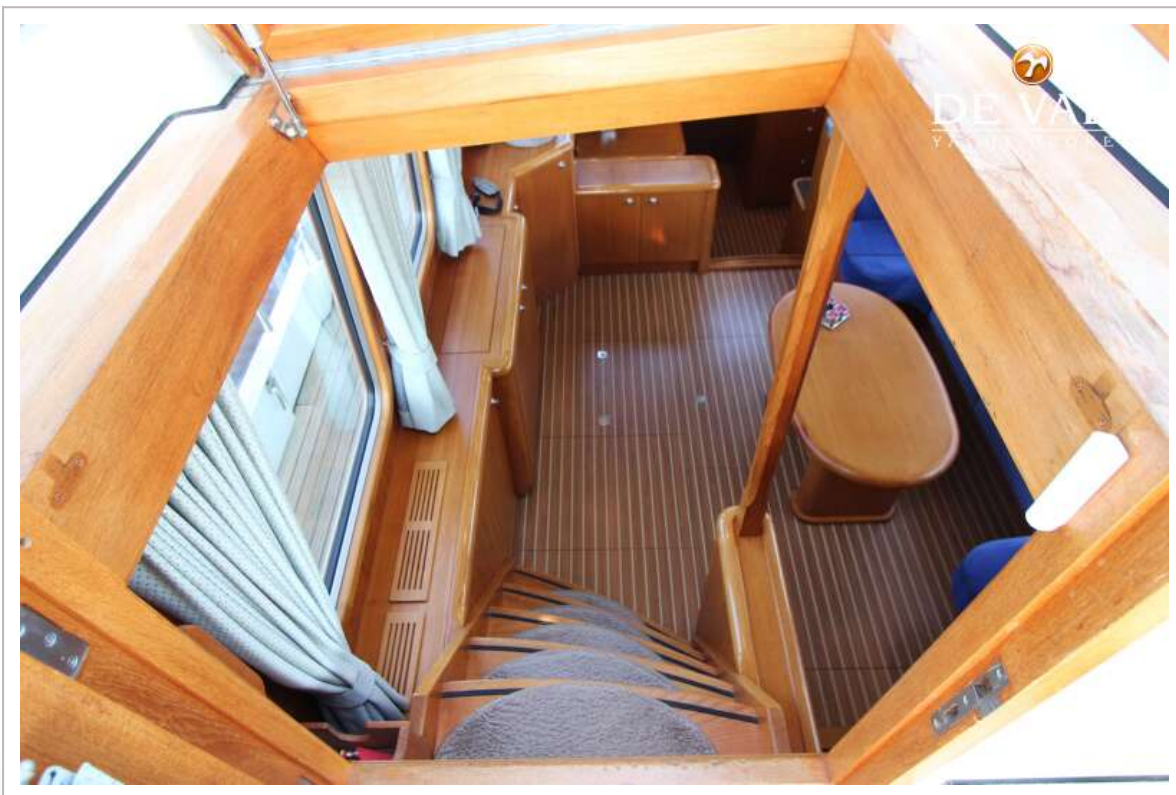
# LINDEN SPIEGELKOTTER 14.50 (STABILIZERS)



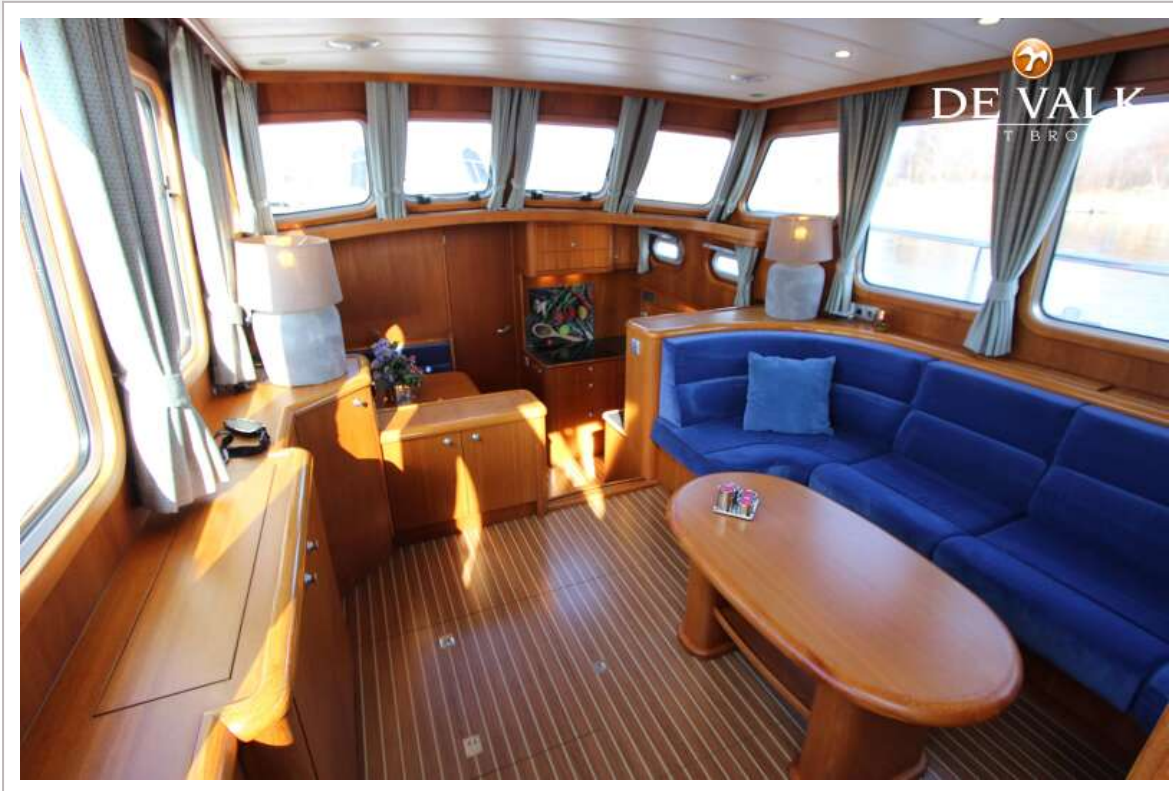
# LINDEN SPIEGELKOTTER 14.50 (STABILIZERS)



# LINDEN SPIEGELKOTTER 14.50 (STABILIZERS)



# LINDEN SPIEGELKOTTER 14.50 (STABILIZERS)



# LINDEN SPIEGELKOTTER 14.50 (STABILIZERS)



# LINDEN SPIEGELKOTTER 14.50 (STABILIZERS)



# LINDEN SPIEGELKOTTER 14.50 (STABILIZERS)



# LINDEN SPIEGELKOTTER 14.50 (STABILIZERS)





# LINDEN SPIEGELKOTTER 14.50 (STABILIZERS)



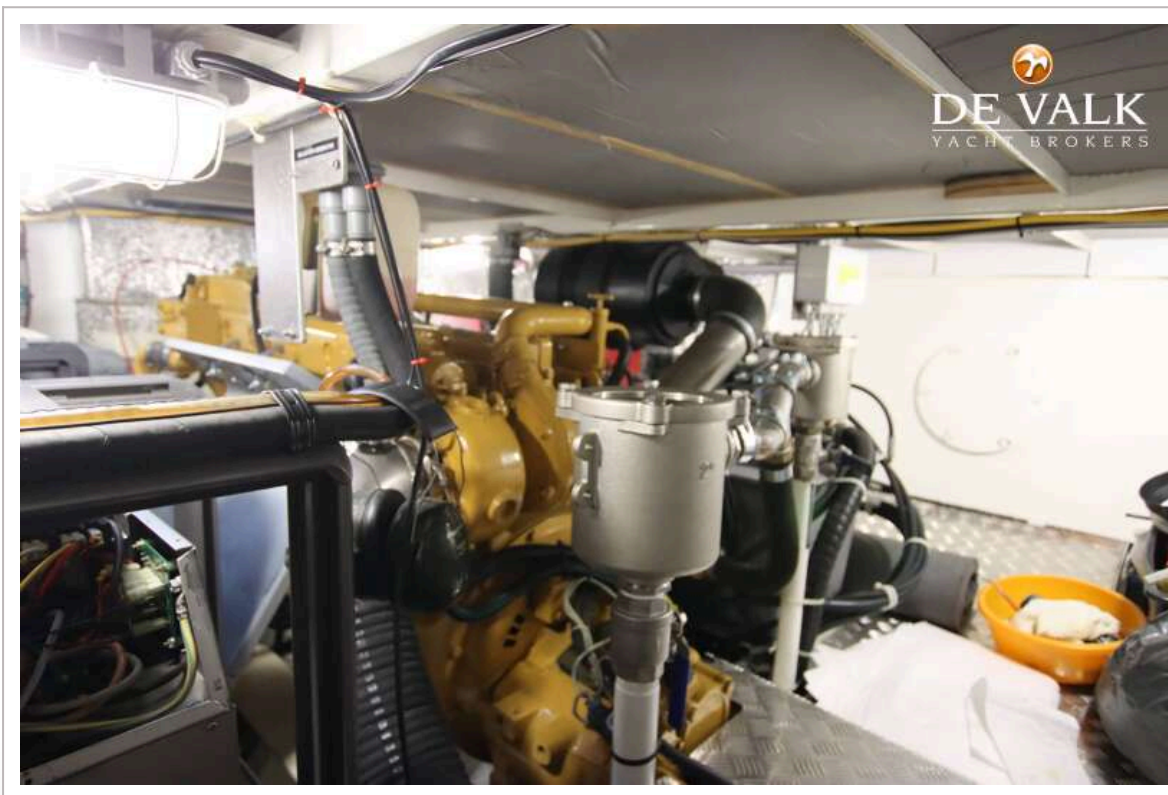
# LINDEN SPIEGELKOTTER 14.50 (STABILIZERS)



# LINDEN SPIEGELKOTTER 14.50 (STABILIZERS)



# LINDEN SPIEGELKOTTER 14.50 (STABILIZERS)



# LINDEN SPIEGELKOTTER 14.50 (STABILIZERS)

