



DE VALK
YACHT BROKERS



SUNBEAM 34.2



DE VALK
YACHT BROKERS

KOMMENTARE DES MAKLERS

If you know sailing, you know the Sunbeam name. Built in Austria to standards that rival the finest Scandinavian yards, the Sunbeam 34 is a world apart from the volume-produced fiberglass that fills most Caribbean waters. A rare find in the Caribbean, the Sunbeam 34 is the quiet antidote to mass production yachts. Fully equipped for blue-water sailing and genuine off-grid living aboard, this is not a dressed up charter boat. She's the real thing on your dream location already. This a genuine find for the discerning sailor who refuses to compromise. Location Bonaire, local agent available.

Marc Weijenberg

TECHNISCHE DATEN

Maße	10.60 x 3.35 x 1.90 (m)	Werft	Sunbeam Schochl
Baujahr	2008	Kabinen	2
Material	GFK	Kojen	6
Motor(en)	1 x Yanmar 3YM30 diesel	PS/kW	29.00 (PS), 21.34 (kW)
Angebotspreis	\$ 110.000 (MwSt. Nicht bezahlt)	Liegeplatz	Karibik

KONTAKT

Verkaufsbüro	De Valk Thuishaven	Telefon	+31 35 5829042
Adresse	Marinaweg 8 (postal address) 1361 AC Almere NL	E-Mail	thuishaven@devalk.nl

HAFTUNGS AUSSCHLUSS

Diese Angaben erfolgen nach bestem Wissen, können jedoch nicht garantiert werden.



ALLGEMEIN

Modell	SUNBEAM 34.2
Typ	Segelyacht
Rumpflänge (m)	10,60
Wasserlinienlänge (m)	9,61
Breite (m)	3,35
Tiefgang (m)	1,90
Durchfahrtshöhe min (m)	16,00
Stehhöhe (m)	1,90
Baujahr	2008
Werft	Sunbeam Schochl
Land	Österreich
Entwerfer	Georg Nissen
Gewicht (t)	6
Ballast (Ton)	2
CE Norm	A
Rumpfmateriale	GFK
Rumpffarbe	Weiß
Rumpfform	Rundspant
Art Kiel	Flossen Kiel
Material Aufbauten	GFK
Deckmaterial	GFK
Deck Finish	Teak
Pflicht Bedeckung	Teak
Decks Luke	ja
Bullauge	ja
Treibstofftank (Liter)	Edelstahl 120
Trinkwassertank (Liter)	Edelstahl 145
Fäkaelien Tank (Liter)	Edelstahl 56
Fäkaelien Tankablauf	Deck Verbind. + Uw Linie
Radsteuerung	ja



Not-Pinne	ja
Weitere Info	Teakdecks sind verleimt. Hulle für Steuerstand.
Weitere Info	ja

UNTERKUNFT

Kabinen	2
Kojen	6
Innen	Mahagoni
Fussboden	Teak und Holly
Salon	ja
Standhöhe Salon (m)	1,90
Heizung	Diesel Heißluft Webasto
Achterkabine	ja
Kombüse	ja
Arbeitsfläche	Corian
Spülbecken	Edelstahl 1 x
Herd	Gas 2-burner
Ofen	Gas
Kuhlschrank	12v Kompressor Kühlung
Warmwasser System	220V + Motor Isothemp 18ltr
Wasserdruck System	elektrisch
Eignerkabine	Doppelbett
Länge Bett (m)	2,00 x 1,75
Kleiderschrank	Regale und hängend
Badezimmer	gemeinsam 1
Toilet	gemeinsam
Toilette System	handbetrieb
Handwaschbecken	im Badezimmer
Dusche	getrennt
Gästekabine 1	V-Bett



MASCHINEN

Motoranzahl	1
Marke	Yanmar
Typ	3YM30
PS	29
kW	21.34
Kraftstoffart	Diesel
Installiert im Jahr	2008
Höchstgeschwindigkeit (Kn)	7,5
Marschgeschwindigkeit (Kn)	6,5
Verbrauch (l/h)	3,5
Kühlungssystem Motor	indirekte Wärmetauscher
Antrieb	Saildrive
Saildrive Dichtung	Yanmar twin seal (2008)
Motor bedienung	Seilzug Kabel
Gewende getriebe	mechanisch Yanmar SD25
Bugschraube	elektrisch
Exhaust	wassergekühlt
Propeller Typ	falt 3-blade
Propellerwelle schmierung	Öl
Hand Bilgenpumpe	ja
Elektrische Bilgenpumpe	ja
Elektrische Anlage	12v DC / 220v AC(50Hz)
Starterbatterie	1 x 85ah (2025)
Versorgungsbatterie	150ah (Lithium 2025)
Batterie Ladegerat	Mastervolt 12v/50amp
Umwandler	12v->220v-500watt
Solar panele	4 x 400 watt with MPPT controllers
Landstrom	mit Kabel
Wasserbereiter	Rainman tragbar
Weitere Info	Gori ersatz propeller, Yanmar Auspuffrohr erneuert 2025



NAVIGATION

Kompass	ja
3d echoloth	Raymarine ST60
Windlupe anzeige	Raymarine ST60
UKW	Garmin 115 AIS (transponder)
Portabel UKW	ja
Autopilot	Raymarine
Radar	B&G
Plotter/GPS	B&G Zeus 3S
Elektronische Kart(en)	1 x
Navigation Beleuchtung	ja
Weitere Info	Starlink, Iridium phone

AUSRÜSTUNG

Feste Fenster	ja
Spritzverdek	ja
Kuchenbude	funktioniert auch als Biminis
Kleine Spritzverdek (Dodger)	ja
Cockpit Tisch	ja
Badeplattform	ja
Badeleiter	Edelstahl
Anker	Rocna 20kg
Ankerkette	60 mtr
Anker 2	Rocna 20kg
Ankerwinde	elektrisch Lofrans 12v/1000watt
Beiboot	aufblasbar 2,60 mtr
Ausserborder	Suzuki 2.5 hp
See Reling	Draht/Seil
Zupackenschiene (aufbauten)	Edelstahl
Seiten-Einstieg Seereling	2 x
Heckkorb	ja



Bugkorb	ja
Rettungsinsel	Seasafe
Rettungsinsel (Pers)	6
Letzte Wartung Rettungsinsel	2024
Schwimvesten	3 x inflatable
Sicherheits Rustung	2 x
Rettungsboje	ja
Sicherheitsleine auf Deck	ja
Fenderkissen	ja
Festmacher	ja
Feuerloscher	ja

RIGG

Rig	Sloop
Stehendes Gut	Drahtseil 2008 (surveyed 2024)
Marke Mast	Sparcraft
Material Mast	Aluminium
Salings	2 x set
Großsegel	Furling mainsail Doyle Sails (2022)
Rollgroß Anlage	ja
Genua	Furling Doyle Sails (2022)
Rollreffanlage	Furlex 200S
Spi	ja
Blister	Drifter Segel mit Furler
Sturmfock	ja
Reff Vorrichtung	Rollgross im Mast
Baumniederholer	Sparcraft
Genua Schotwischen	2 x Harken ST
Fall Wischen	2 x Harken ST
Weitere Info	Alle Leinen/Fallen sind im Plicht zu bedienen. Gut für alleine segeln. Harken deck-ausrüstung



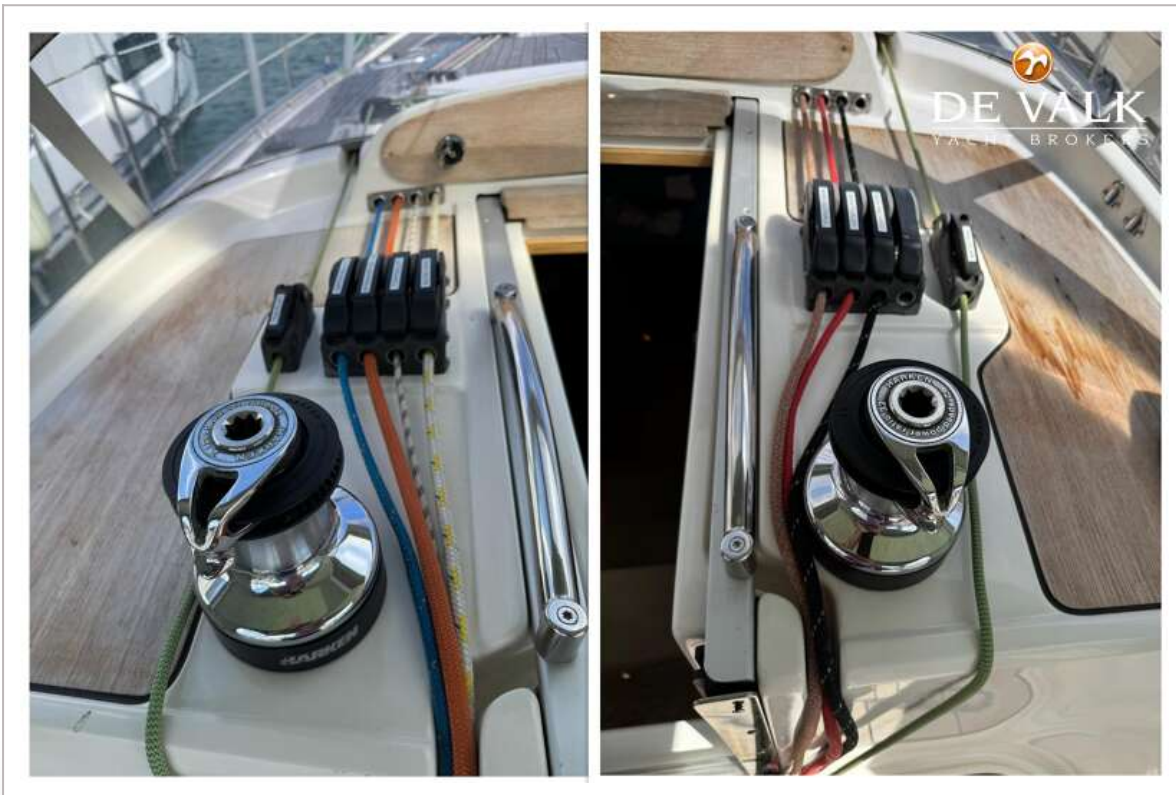
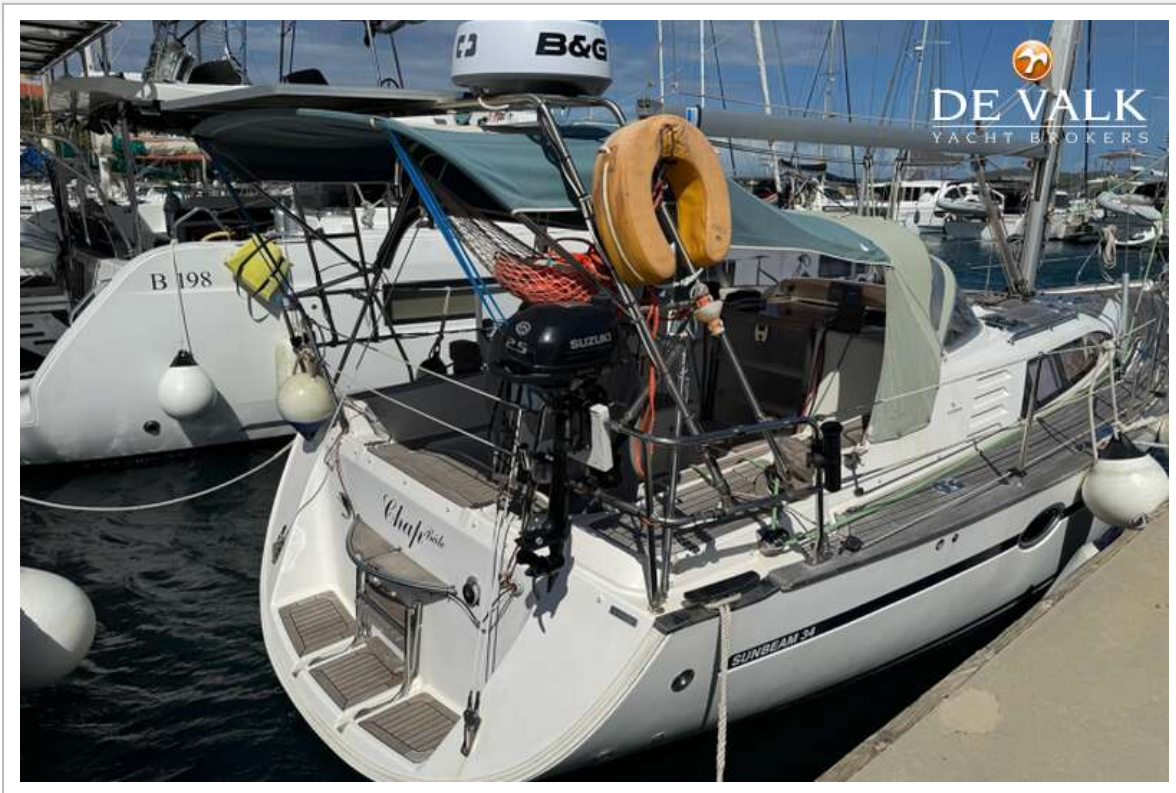
SUNBEAM 34.2



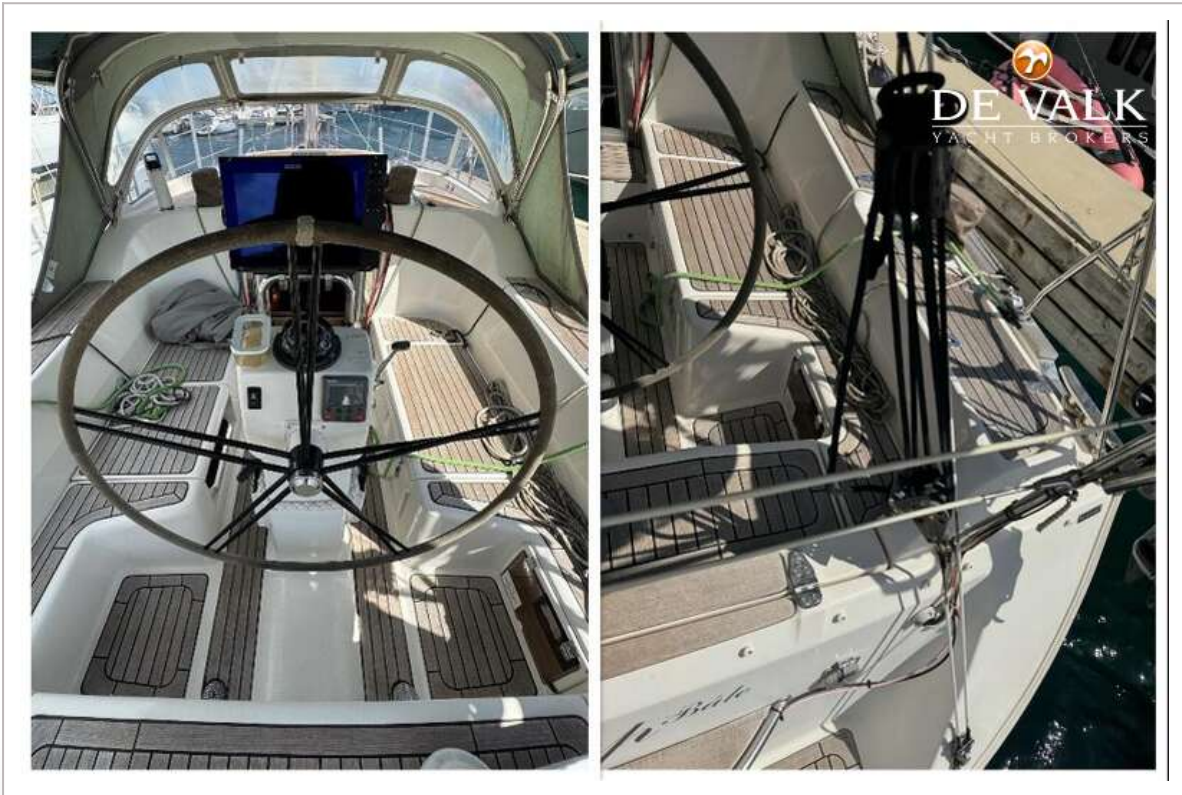
SUNBEAM 34.2



SUNBEAM 34.2



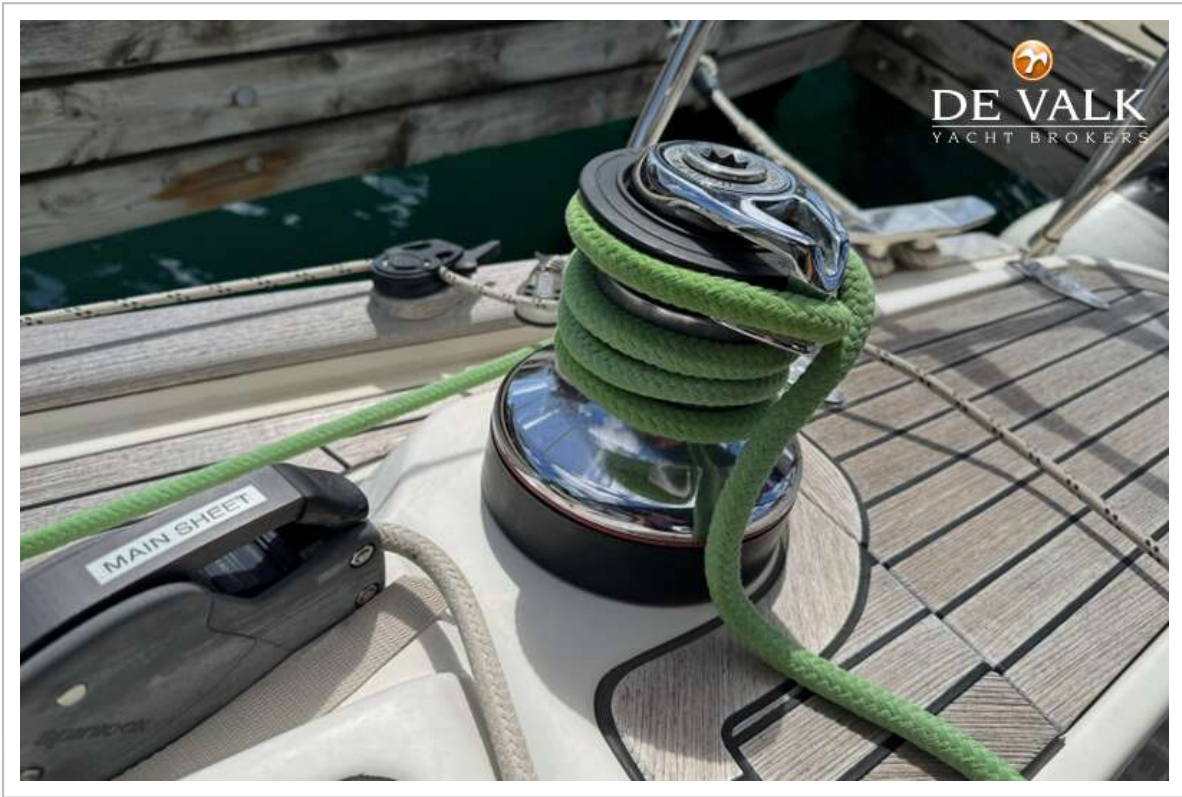
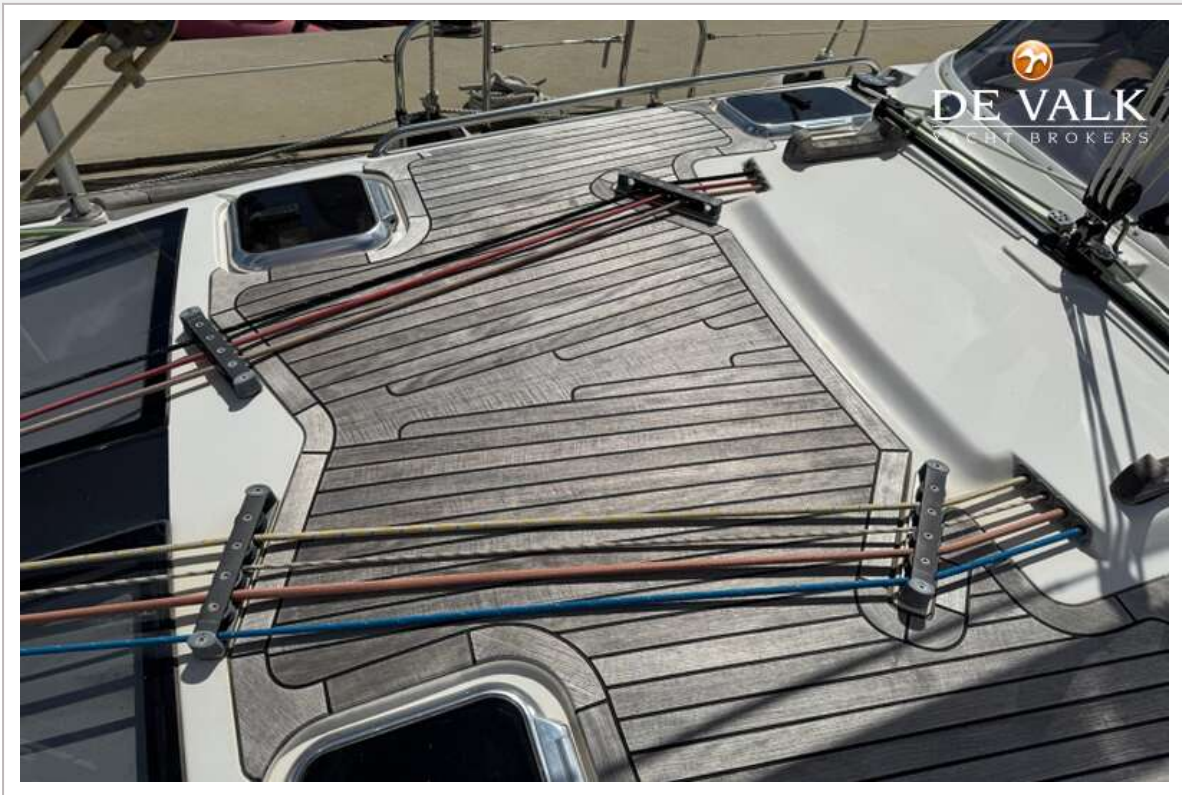
SUNBEAM 34.2



SUNBEAM 34.2



SUNBEAM 34.2



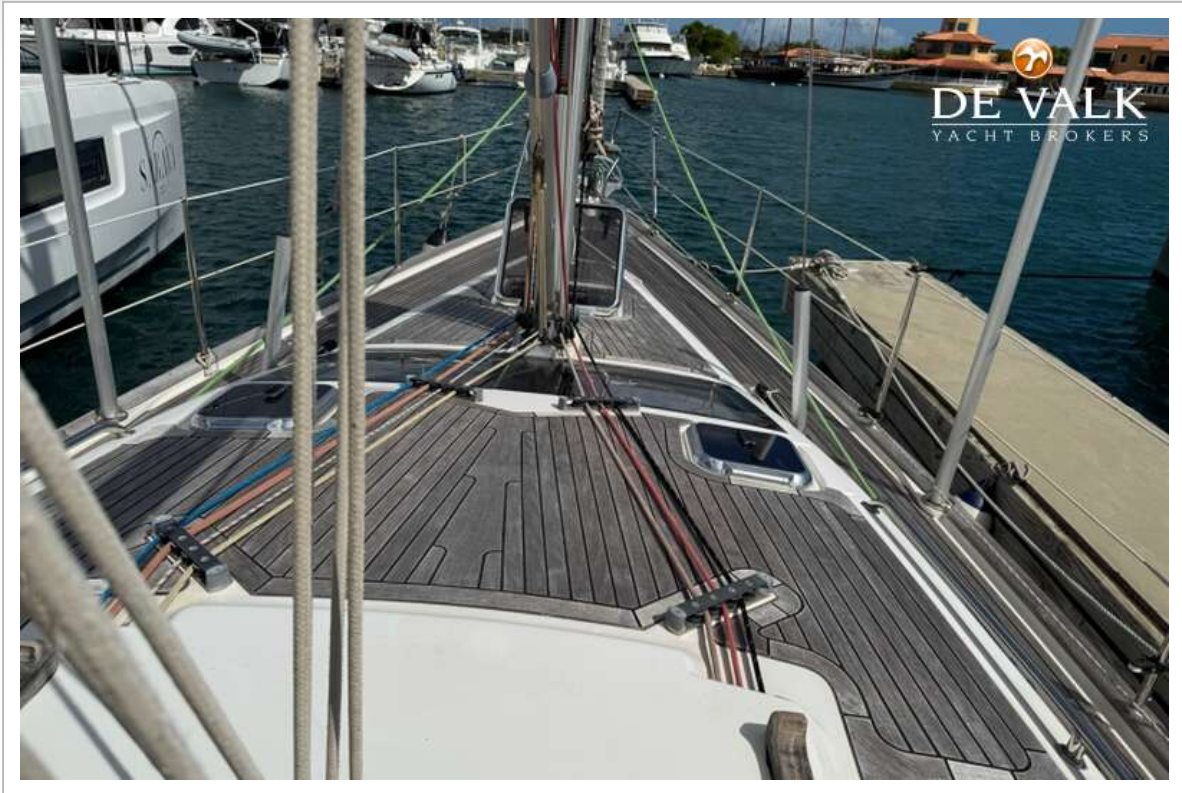
SUNBEAM 34.2



SUNBEAM 34.2



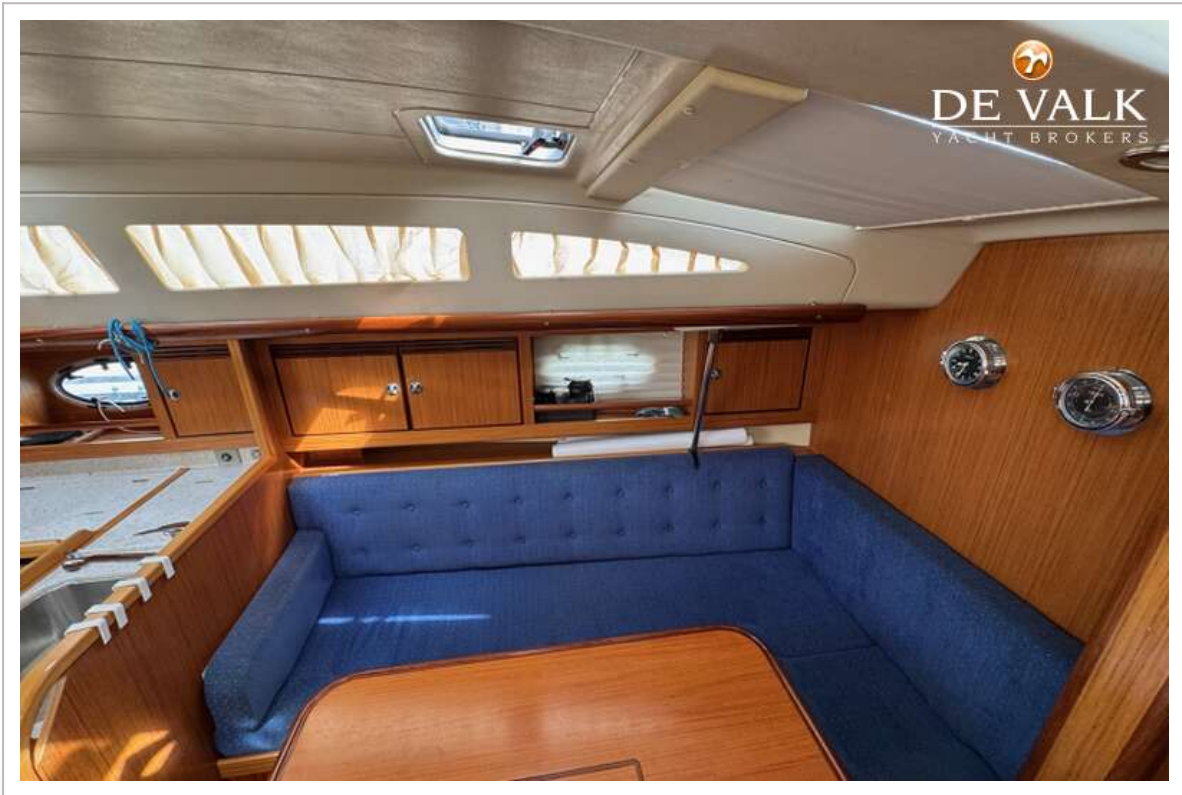
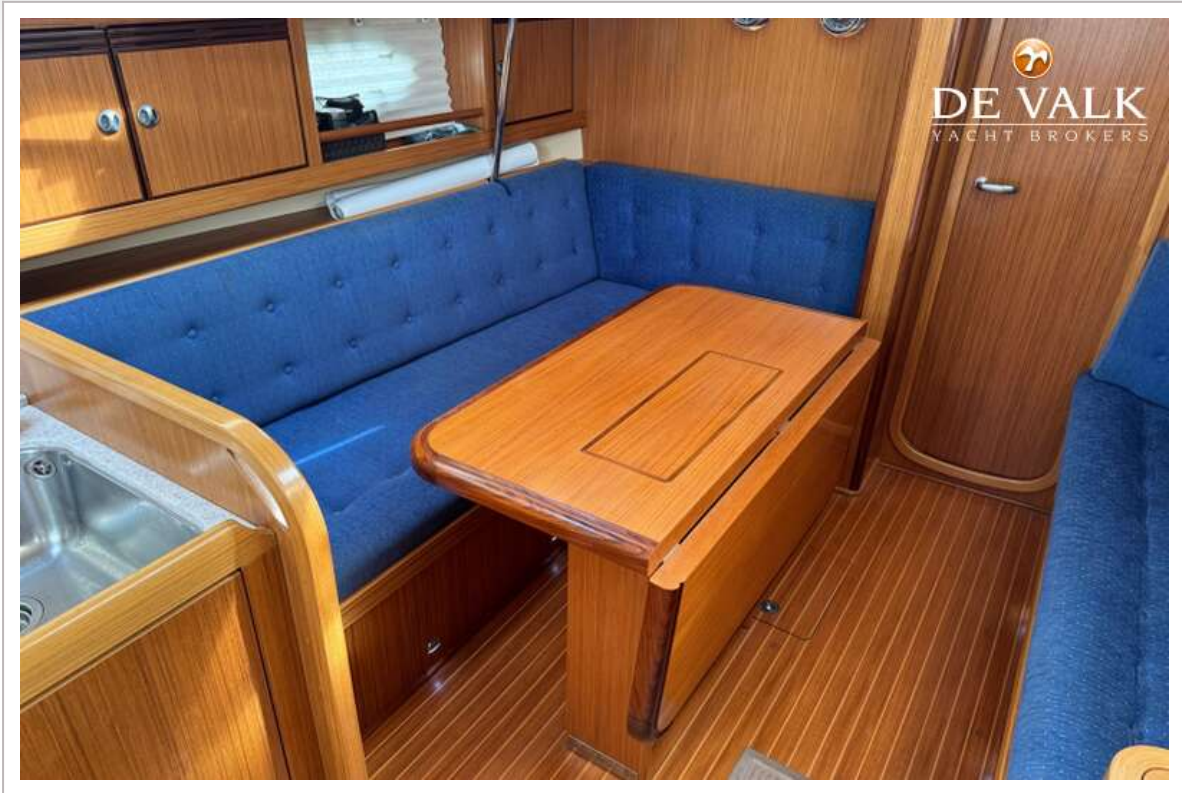
SUNBEAM 34.2



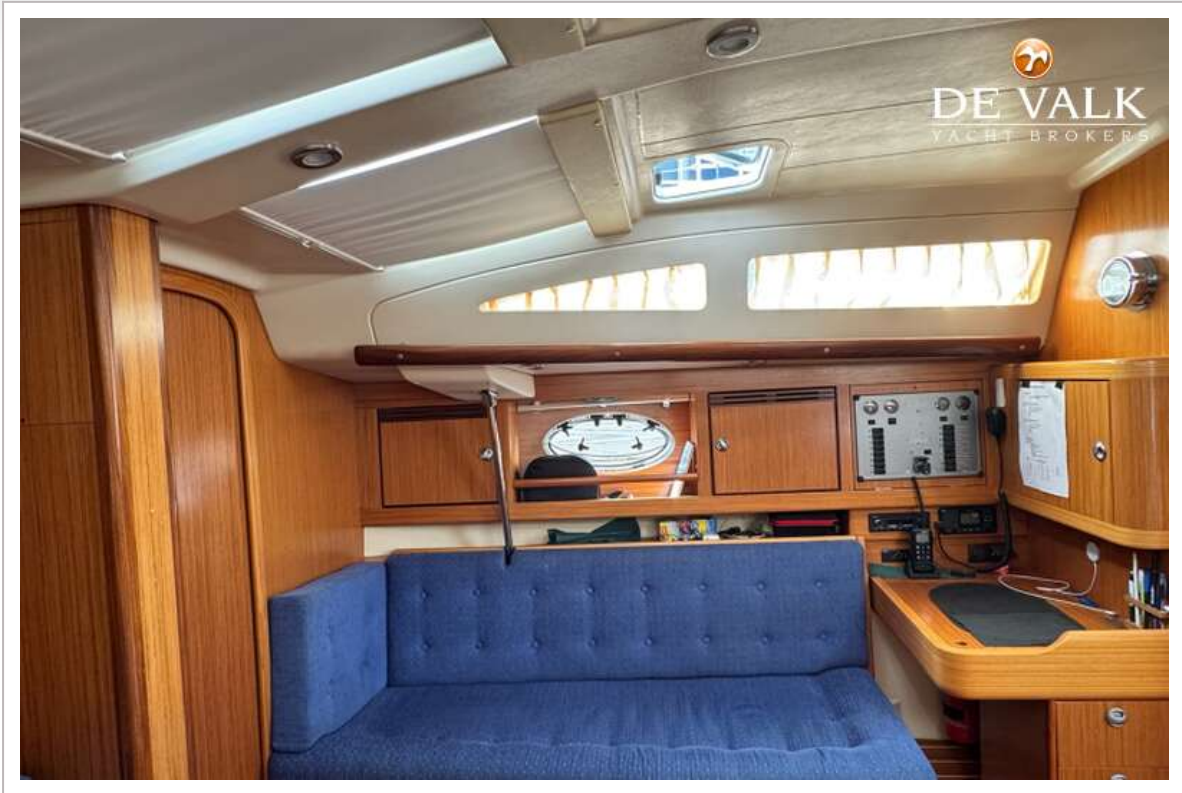
SUNBEAM 34.2



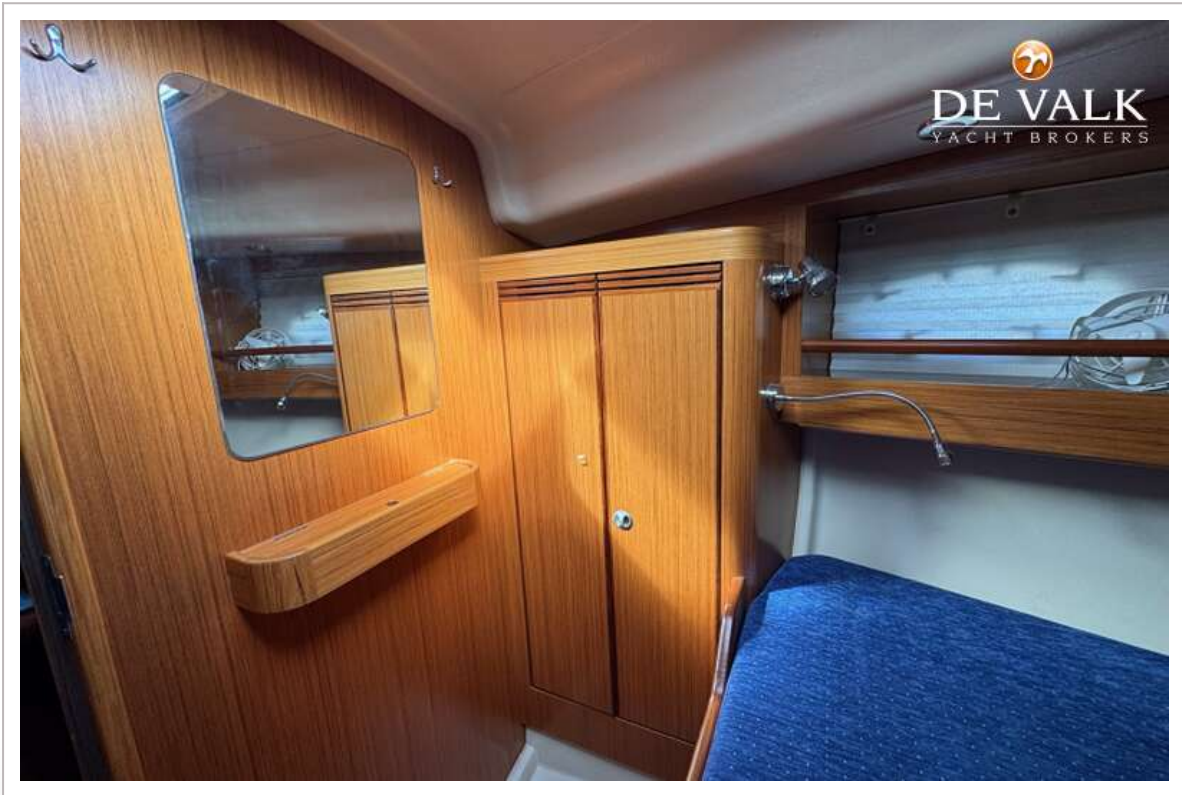
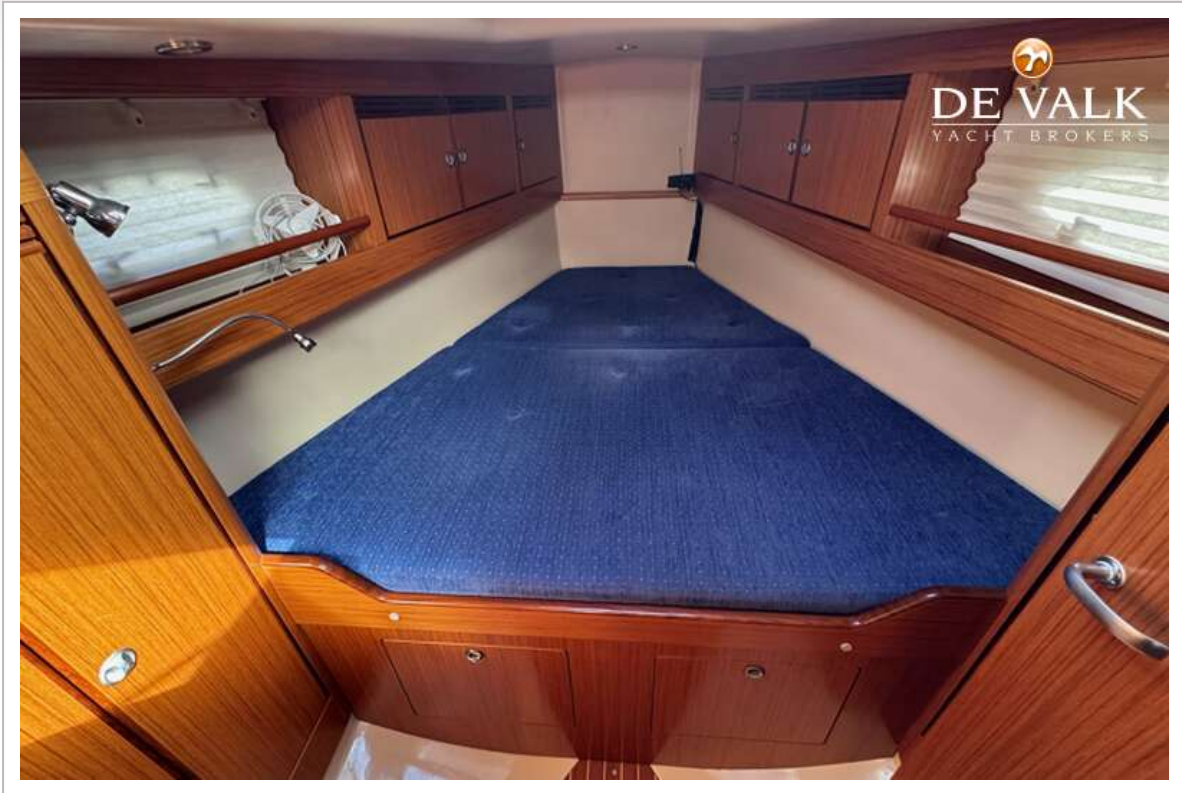
SUNBEAM 34.2



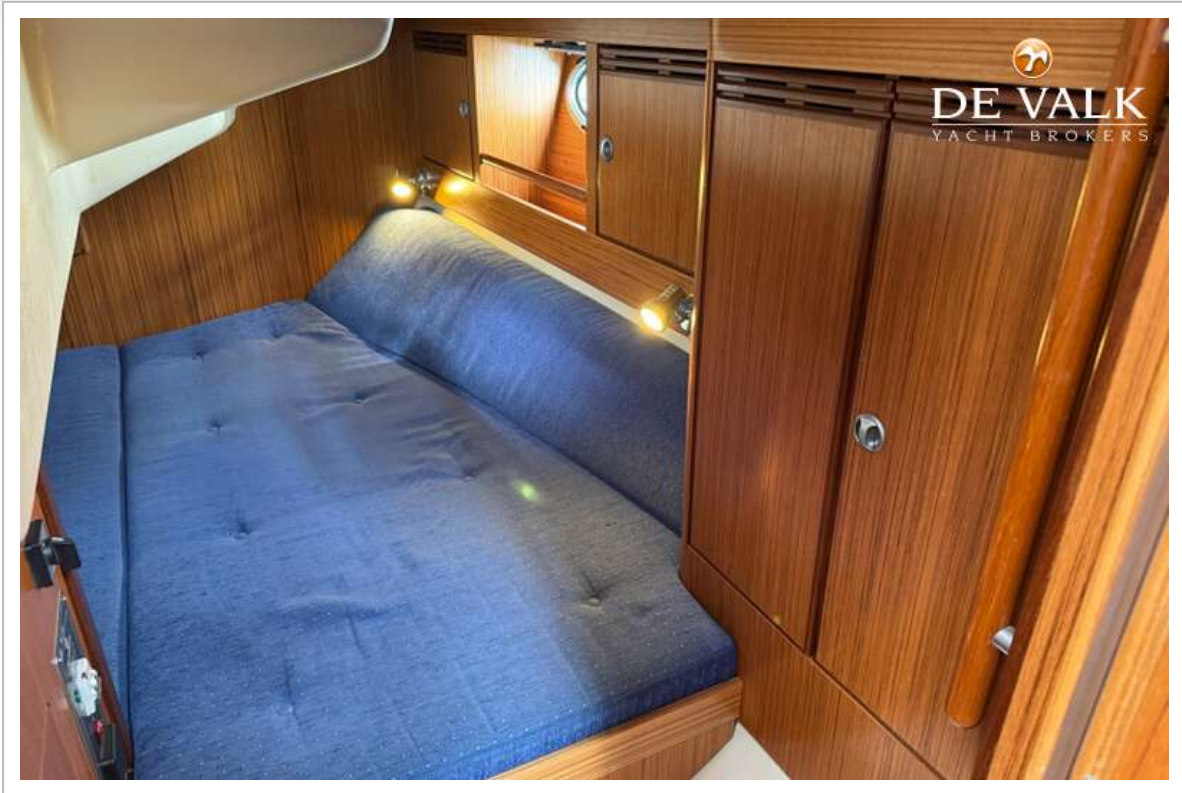
SUNBEAM 34.2



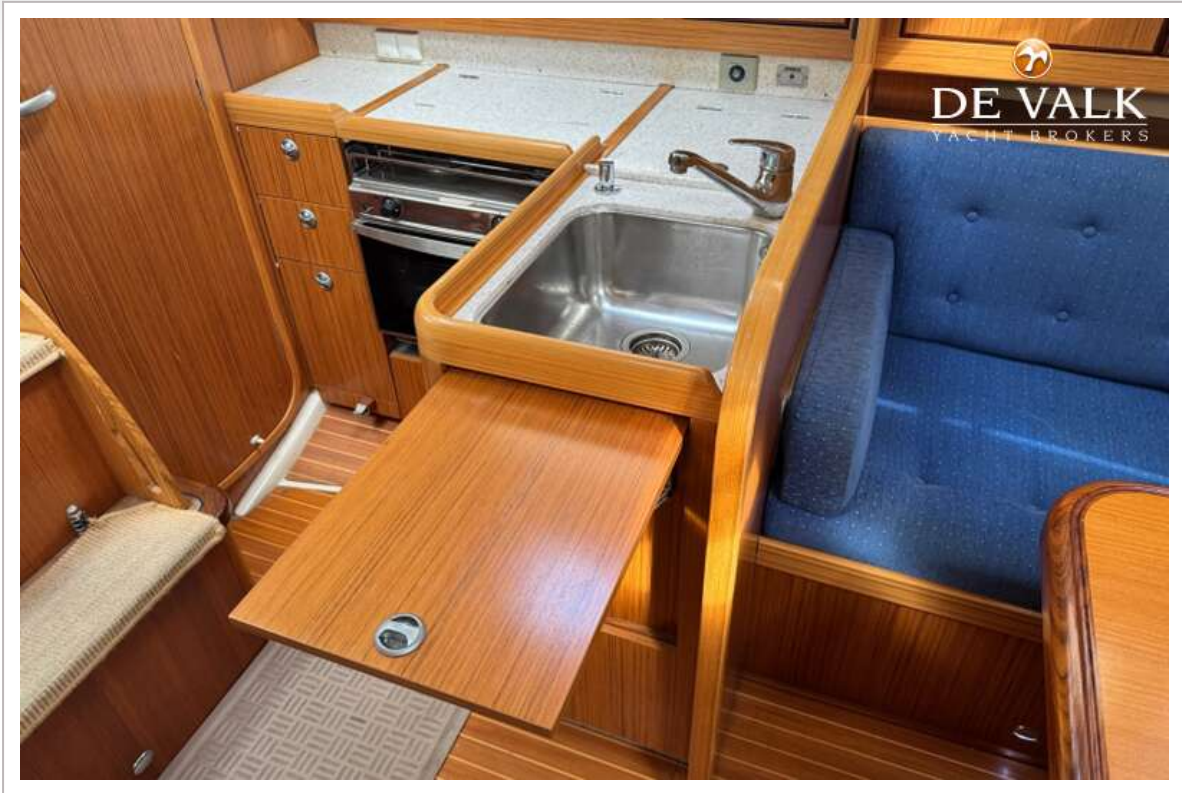
SUNBEAM 34.2



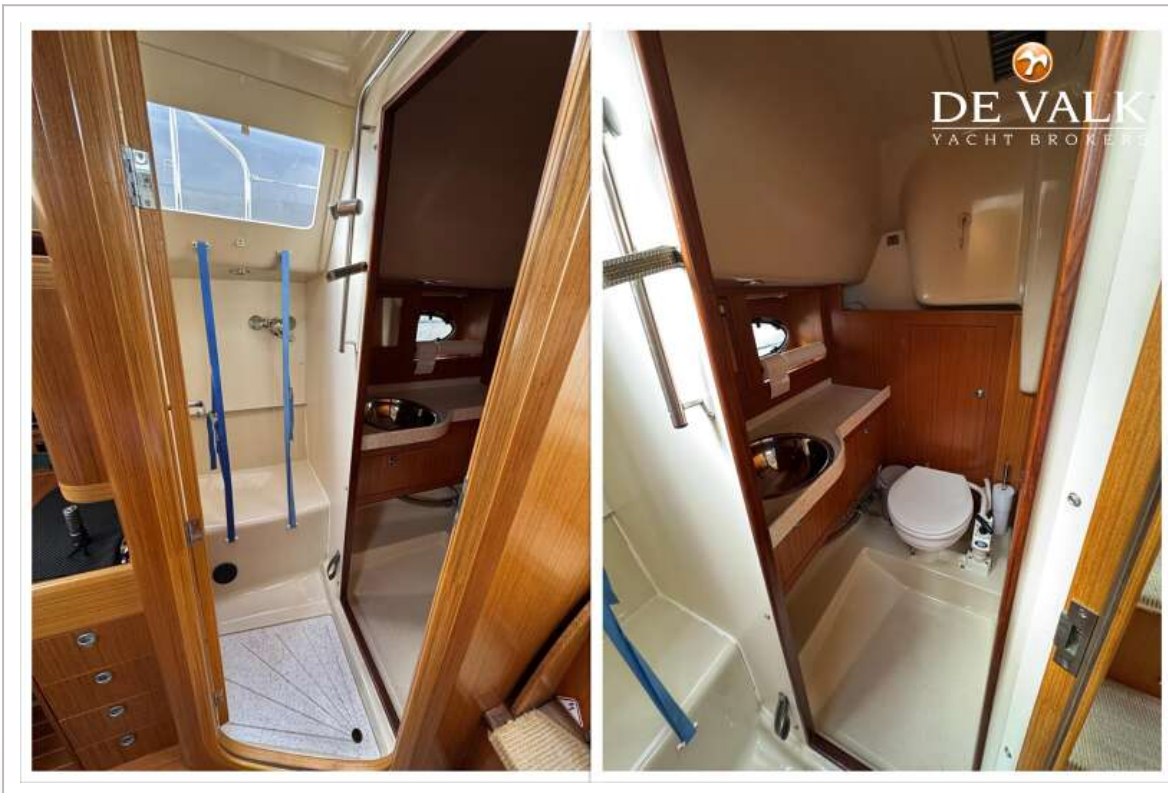
SUNBEAM 34.2



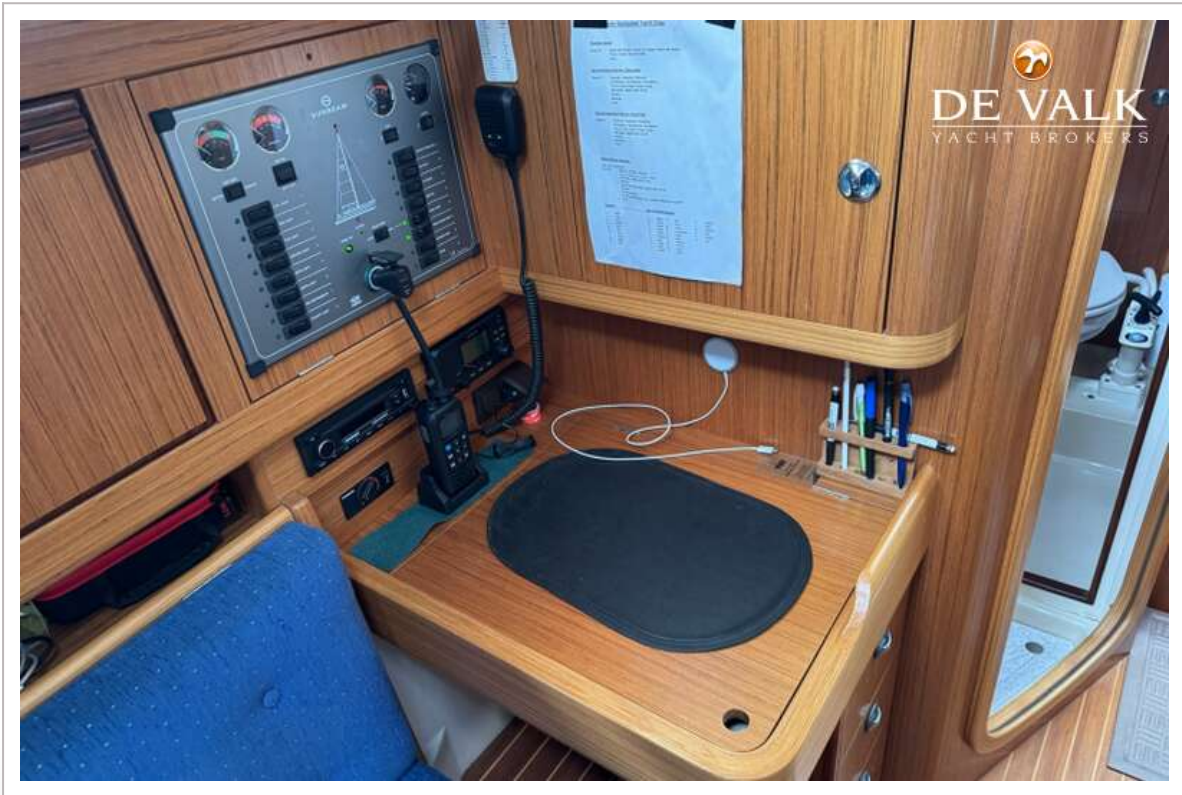
SUNBEAM 34.2



SUNBEAM 34.2



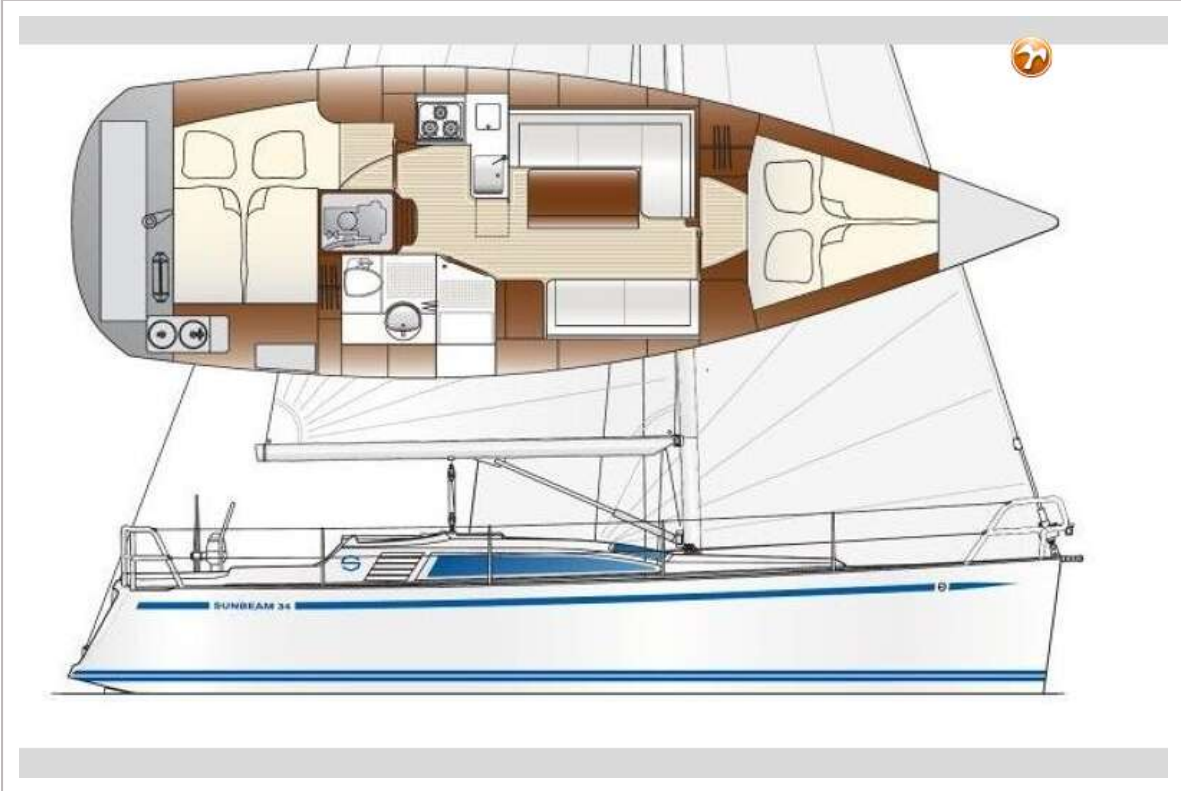
SUNBEAM 34.2



SUNBEAM 34.2



SUNBEAM 34.2



SUNBEAM 34.2

