



DE VALK
YACHT BROKERS



JEANNEAU PRESTIGE 46



DE VALK
YACHT BROKERS

JEANNEAU PRESTIGE 46

KOMMENTARE DES MAKLERS

This three-cabin version of the popular Jeanneau Prestige 46 Flybridge is presented in very good condition and is ready for immediate sale. She has been regularly and meticulously maintained by her enthusiastic owner since new. The interior is spacious and finished to a high standard. The layout offers three comfortable cabins, two bathrooms, and an additional crew cabin with separate access from the stern. The galley and saloon are well laid out, welcoming, and comfortable. The two 500HP Cummins diesels, the perfect choice for this type and character of yacht, were always regularly maintained

Miha Spental

TECHNISCHE DATEN

Maße	14.55 x 4.36 x 1.25 (m)	Werft	Jeanneau
Baujahr	2008	Kabinen	4
Material	GFK	Kojen	7
Motor(en)	2 x Cummins diesel	PS/kW	2 x 500.00 (PS), 368.00 (kW)
Angebotspreis	€ 234.950 (MwSt. Nicht bezahlt)	Liegeplatz	elsewhere / nicht im Verkaufsbüro

KONTAKT

Verkaufsbüro	De Valk Istria	Telefon	+386 (1) 600 2704
Adresse	(Marina Izola) Dantejeva Ulica 22 6310 Izola SI	E-Mail	istria@devalk.nl

HAFTUNGS AUSSCHLUSS

Diese Angaben erfolgen nach bestem Wissen, können jedoch nicht garantiert werden.



ALLGEMEIN

Modell	JEANNEAU PRESTIGE 46
Typ	Motoryacht
Rumpflänge (m)	14,55
Breite (m)	4,36
Tiefgang (m)	1,25
Baujahr	2008
Lancierung	2009
Werft	Jeanneau
Land	Frankreich
Gewicht (t)	12,5
Rumpfmateral	GFK
Rumpffarbe	Weiß
Rumpfform	Deep-V
Material Aufbauten	GFK
Stossliste	Stahl
Deckmaterial	GFK
Deck Finish	Antirutsch Belag
Deck Finish Aufbauten	Antirutsch Belag
Pflicht Bedeckung	Teak
Antifouling (Jahr)	2025
Flybridge	ja
Radar Träger	nicht klappbar
Treibstofftank (Liter)	Edelstahl 600
Treibstofftank 2 (Liter)	Edelstahl 600
Füllstandsanzeige (Treibstofftank)	ja
Trinkwassertank (Liter)	Kunststoff
Fäkaelien Tank (Liter)	ja
Füllstandsanzeige (Fakaelientank)	ja
Radsteuerung	hydraulik
Aussen Steuerung	hydraulik



Radsteuerung auf Flybridge elektrisch

UNTERKUNFT

Kabinen	4
Kojen	7
Mannschaftskabine	Aft
Mannschaftskojen	1
Innen	ja
Fussboden	Parkett
Achterdeck	ja
Salon	ja
Klima Anlage	Klima mit Ruckzyklus Saloon area
Dinette	ja
Schiebetür zum Cockpit	ja
Kombüse	ja
Arbeitsfläche	Corian
Spülbecken	Edelstahl
Herd	Gas 3-burners
Mikrowelle	ja
Kuhlschrank	ja
Gefrier Truhe	ja
Warmwasser System	220V + Motor
Wasserdruck System	elektrisch
Eignerkabine	Doppelbett
Kleiderschrank	ja
Badezimmer	en suite
Toilet	en suite
Toilette System	elektrisch
Dusche	en suite
Gästekabine 1	Doppelbett
Kleiderschrank	ja



Badezimmer	en suite
Toilette	en suite
Toilette System	elektrisch
Dusche	en suite
Gästekabine 2	Zwei Einzelbetten
Kleiderschrank	ja
Badezimmer	gemeinsam
Toilette	gemeinsam
Toilette System	elektrisch
Dusche	gemeinsam
Mannschaftskabine(n)	Single bed
Handwaschbecken	ja

MASCHINEN

Motoranzahl	2
Marke	Cummins
PS	500
kW	368
Kraftstoffart	Diesel
Installiert im Jahr	2008
Marschgeschwindigkeit (Kn)	15
Verbrauch (l/h)	73
Reichweite (nm)	250
Antrieb	Schraubenwelle
Motor bedienung	elektrisch
Bugschraube	elektrisch
Propeller Typ	fest
Propellerblätter	4
Material Propellerwelle	Edelstahl
Hand Bilgenpumpe	ja
Elektrische Bilgenpumpe	ja



Elektrische Anlage	ja
Generator	Nassauspuff Masse
Starterbatterie	ja
Versorgungsbatterie	ja
Generatorbatterie	ja
Batterie Ladegerat	ja
Umwandler	ja

NAVIGATION

Kompass auf der Flybridge	ja
Tiefenanziege	Raymarine 2021
Logge	Raymarine 2021
UKW	Raymarine 2021
Autopilot	Raymarine 2021
Ruderwinkel Anzeige	Raymarine 2021
Radar	Raymarine 2021
Plotter/GPS	Raymarine. At both helm positions 2021
Elektronische Kart(en)	ja
AIS Transceiver	Raymarine 2021
Navigation Beleuchtung	ja
Suchscheinwerfer	ja

AUSRÜSTUNG

Kuchenbude	ja
Bimini	On flybridge
Fensterabdeckung	ja
Cockpit Polster	ja
Cockpit Tisch	ja
Badeplattform	ja
Badeleiter	ja
Heck-Tur	ja



Gangway	Hydraulic
Anker	ja
Ankerkette	ja
Ankerwinde	elektrisch
Beiboot	aufblasbar
Ausserborder	ja
Zupackenschiene (aufbauten)	ja
Rettungsinsel	2022
Fenderkissen	ja
Festmacher	ja
TV	ja
Surround Sound System	Rockford
Lautsprecher im Pflicht	ja
Lautsprecher im Salon	ja
Feuerloscher	ja



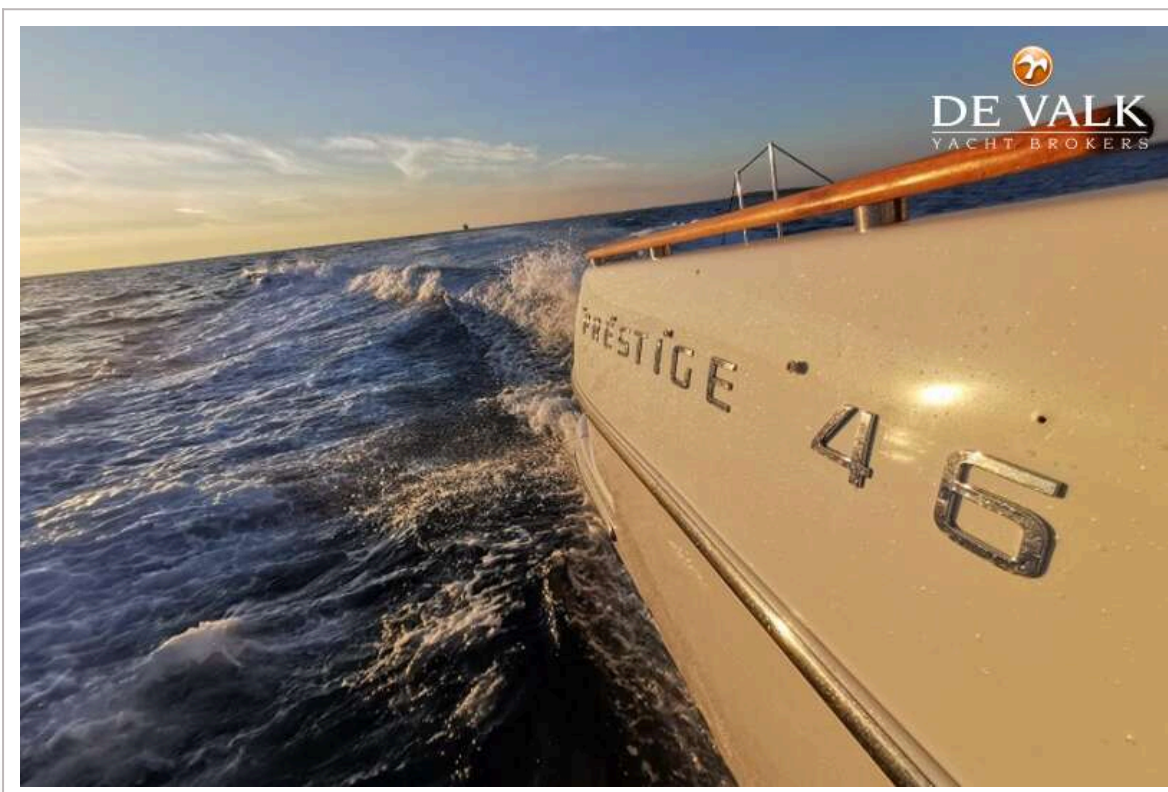
JEANNEAU PRESTIGE 46



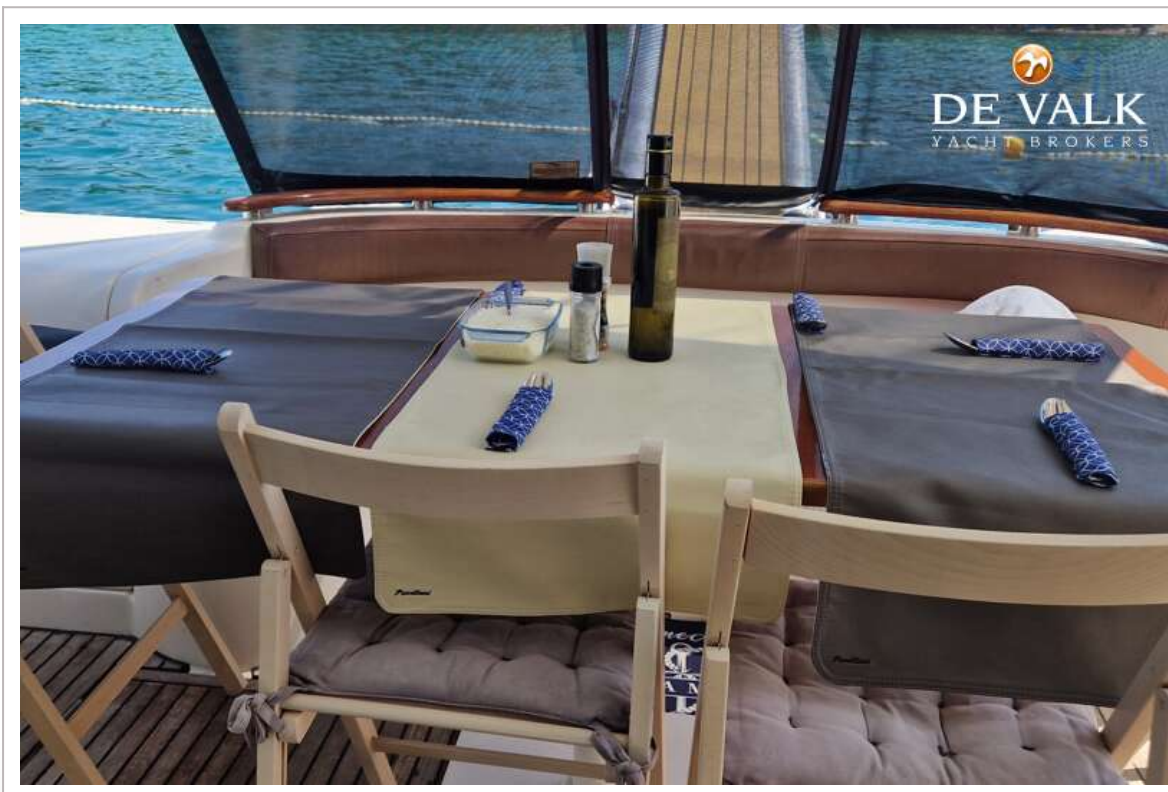
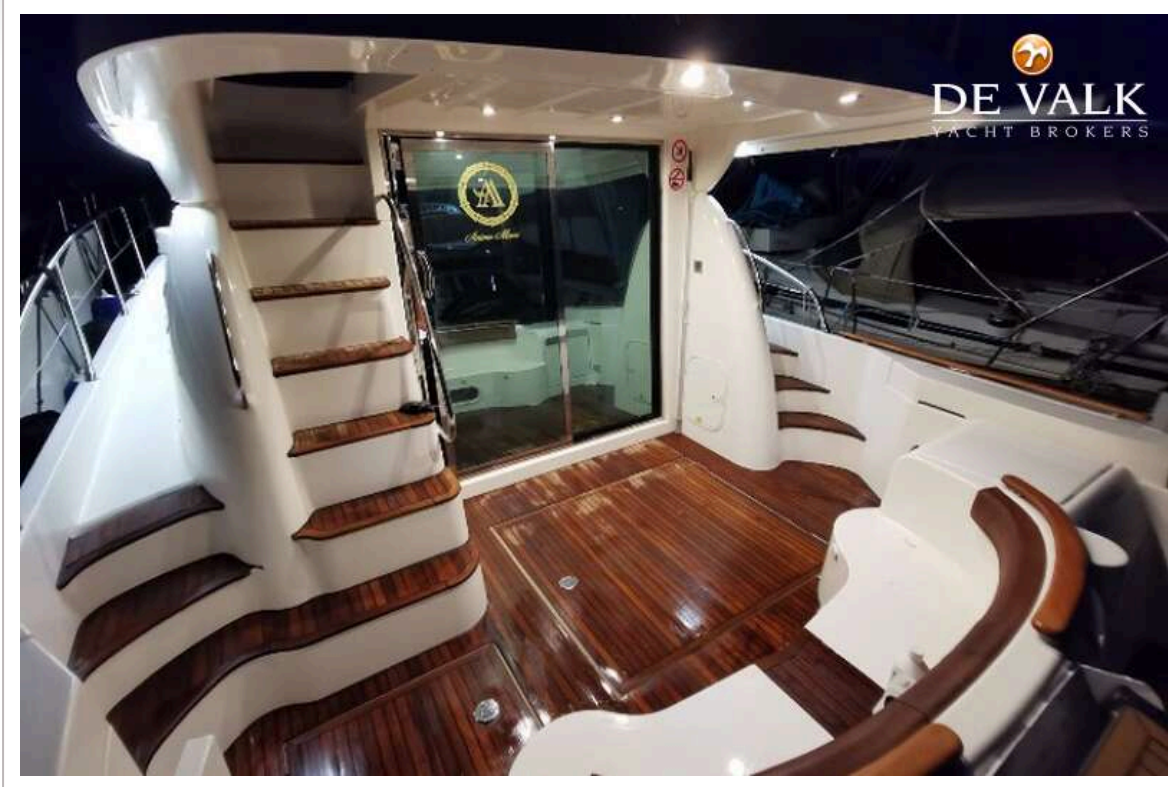
JEANNEAU PRESTIGE 46



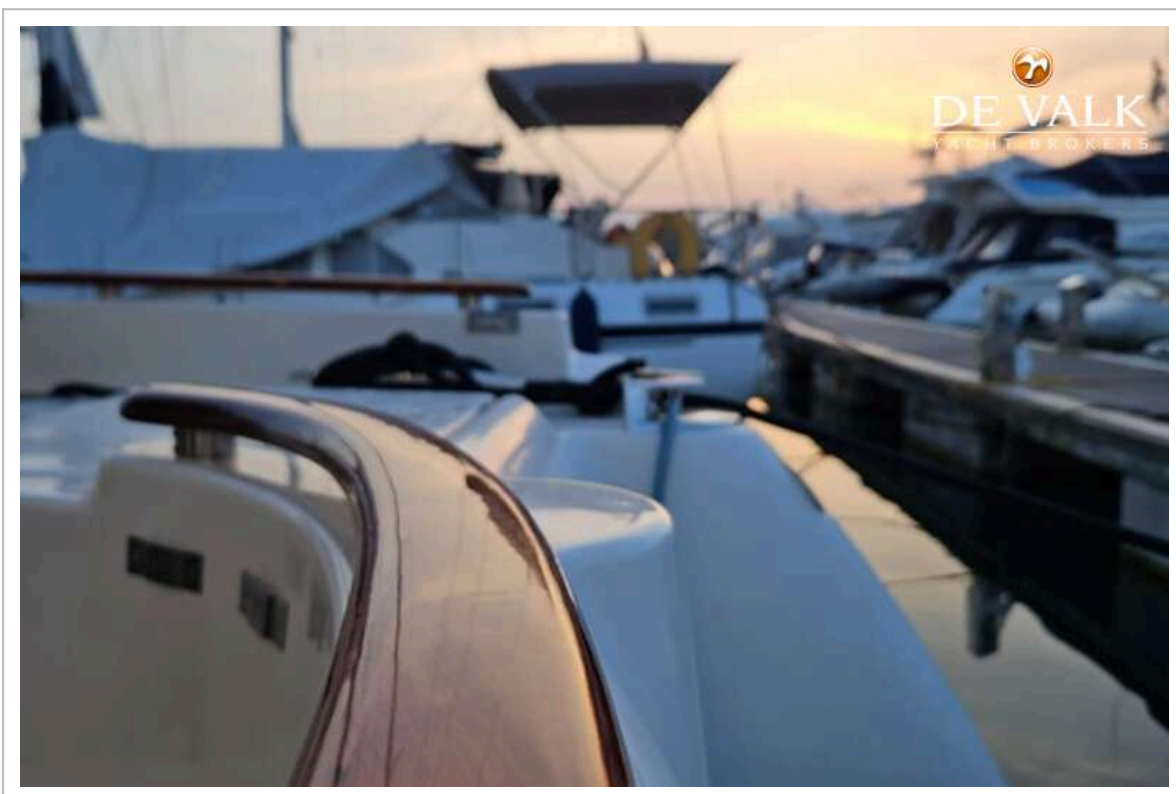
JEANNEAU PRESTIGE 46



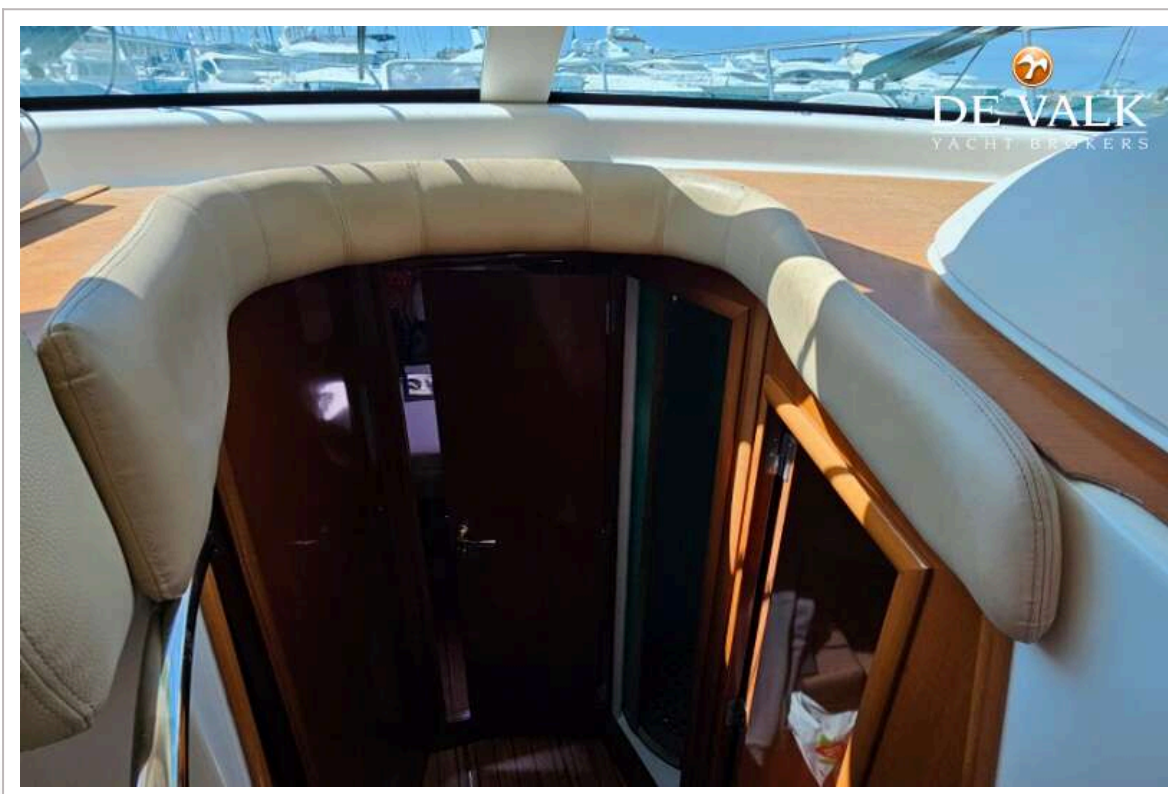
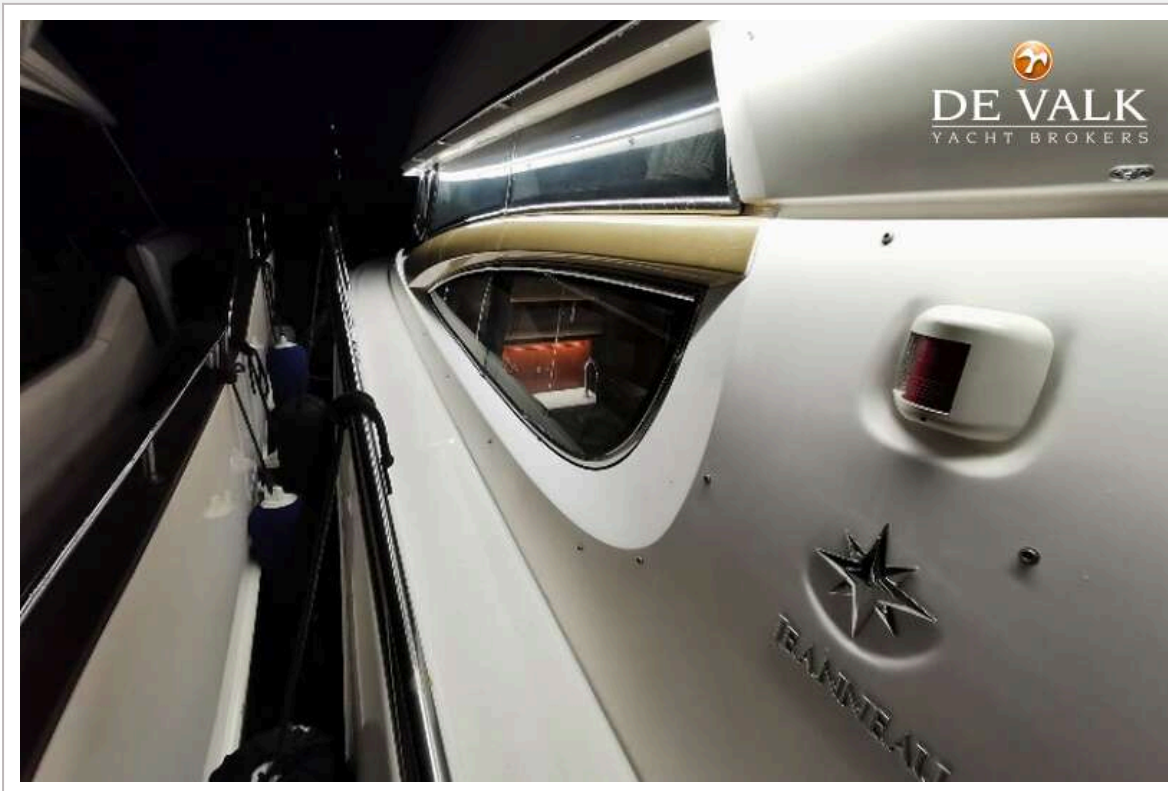
JEANNEAU PRESTIGE 46



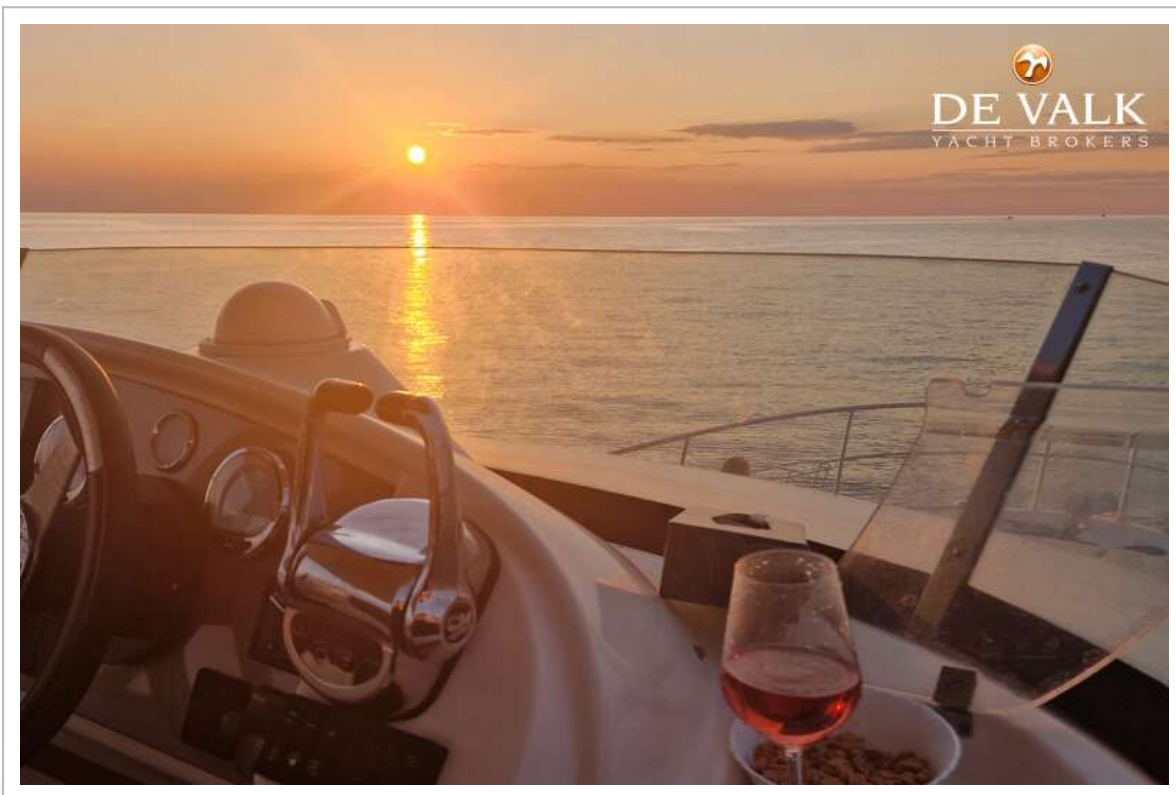
JEANNEAU PRESTIGE 46



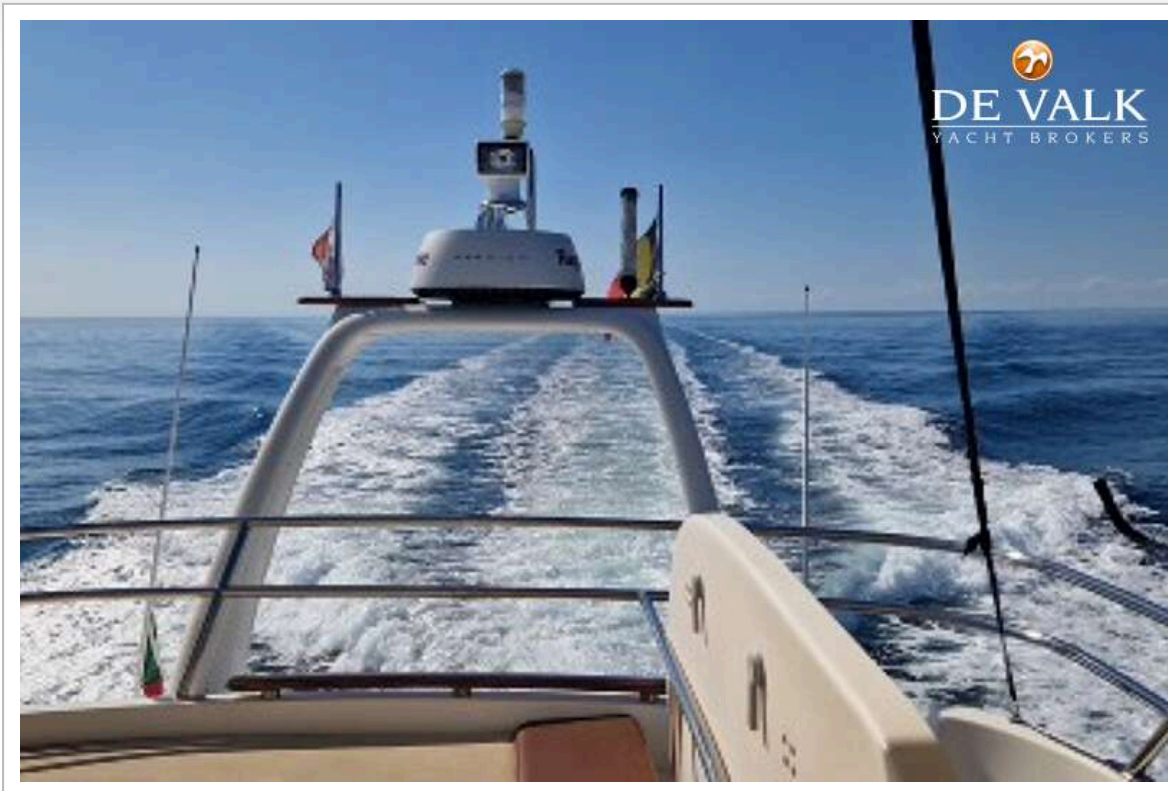
JEANNEAU PRESTIGE 46



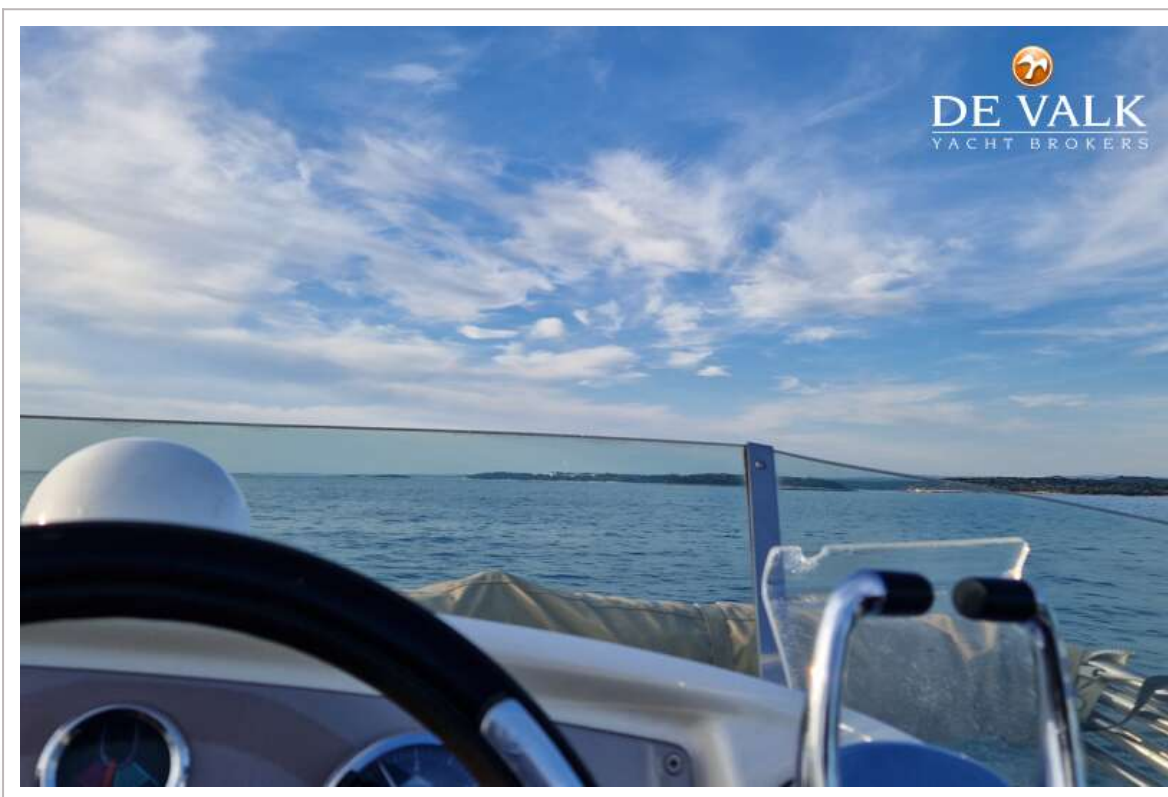
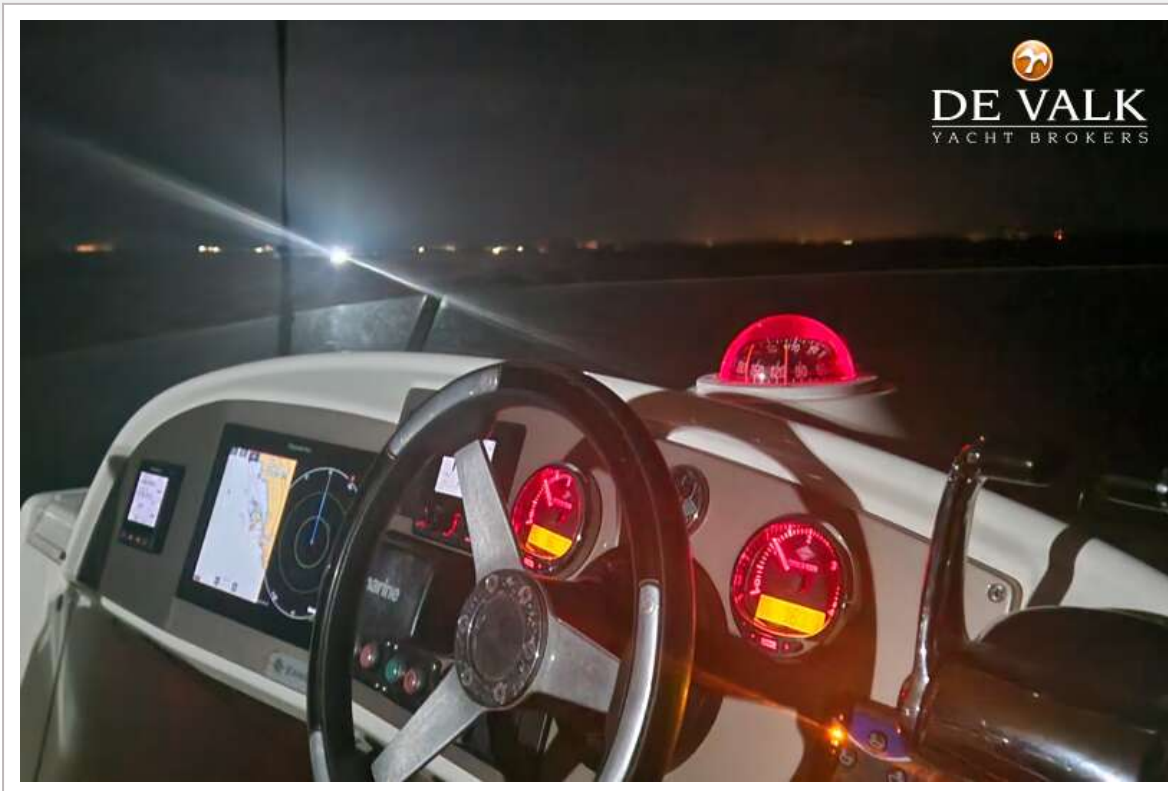
JEANNEAU PRESTIGE 46



JEANNEAU PRESTIGE 46



JEANNEAU PRESTIGE 46



JEANNEAU PRESTIGE 46



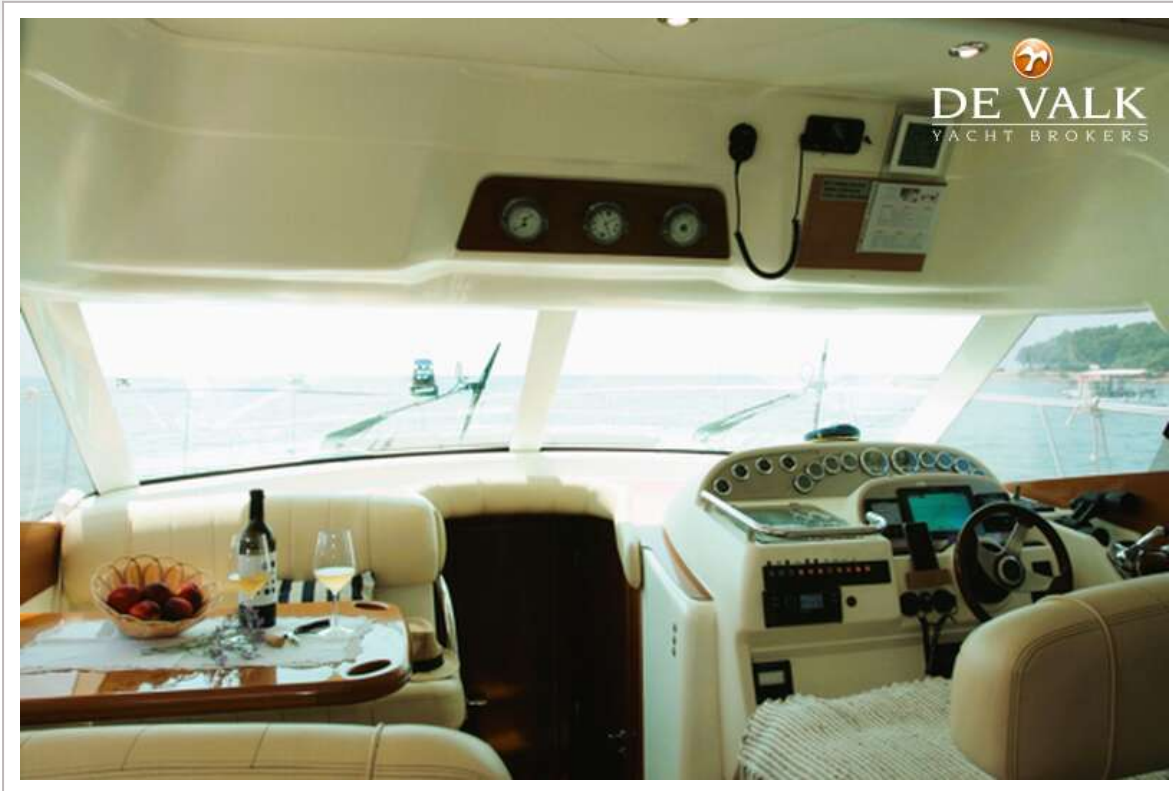
JEANNEAU PRESTIGE 46



JEANNEAU PRESTIGE 46



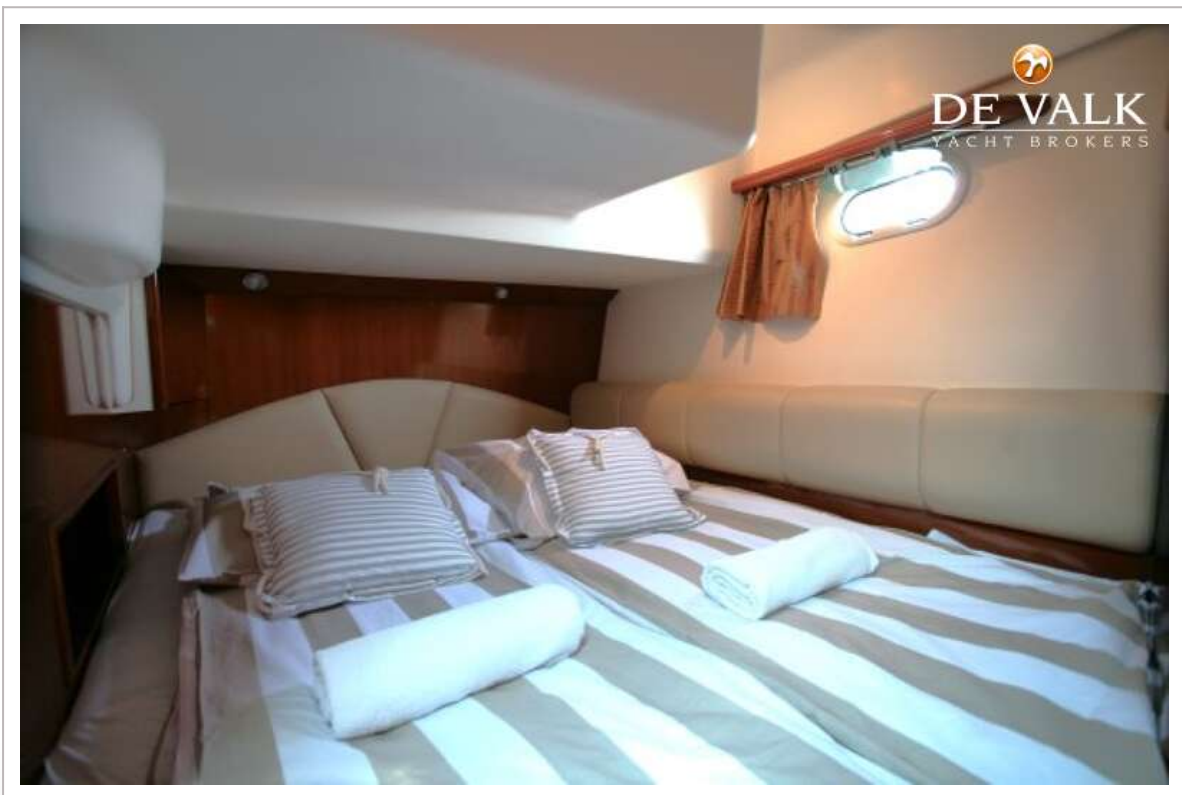
JEANNEAU PRESTIGE 46



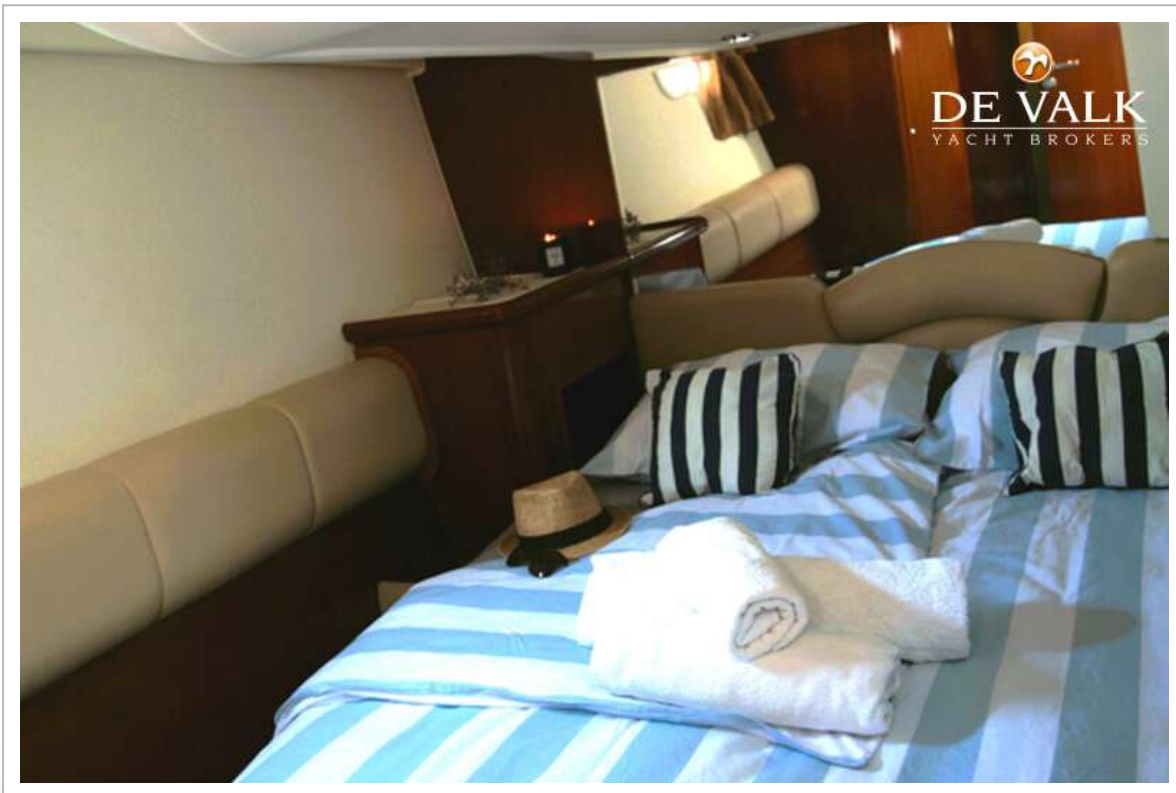
JEANNEAU PRESTIGE 46



JEANNEAU PRESTIGE 46



JEANNEAU PRESTIGE 46



JEANNEAU PRESTIGE 46

