



BLUE OCEAN 50

## KOMMENTARE DES MAKLERS

A comfortable and cozy Blue Ocean Trawler 50 is now available. Spacious interior build in traditional teak wood invites for longer stays onboard. The foredeck (Portuguese) is large and you will find it a good spot for lounging. Flybridge site is impressive for this size of yacht. Indestructible Ford Lehman engines and were overhauled in 2006 and come with low working hours (800). Same for generator. Offers invited!

*Miha Spendal*

## TECHNISCHE DATEN

<b>Maße</b>	14.90 x 4.50 x 1.35 (m)	<b>Werft</b>	Blue Ocean
<b>Baujahr</b>	1979	<b>Kabinen</b>	3
<b>Material</b>	GFK	<b>Kojen</b>	6
<b>Motor(en)</b>	2 x Ford Lehman diesel	<b>PS/kW</b>	2 x 150.00 (PS), 110.40 (kW)
<b>Angebotspreis</b>	€ 105.000 (MwSt. Bezahlt)	<b>Liegeplatz</b>	elsewhere / nicht im Verkaufsbüro

## KONTAKT

<b>Verkaufsbüro</b>	De Valk Istria	<b>Telefon</b>	+386 (1) 600 2704
<b>Adresse</b>	(Marina Izola) Dantejeva Ulica 22 6310 Izola SI	<b>E-Mail</b>	istria@devalk.nl

## HAFTUNGSAUSSCHLUSS

Diese Angaben erfolgen nach bestem Wissen, können jedoch nicht garantiert werden.



## ALLGEMEIN

<b>Modell</b>	BLUE OCEAN 50
<b>Typ</b>	Motoryacht
<b>Rumpflänge (m)</b>	14,90
<b>Breite (m)</b>	4,50
<b>Tiefgang (m)</b>	1,35
<b>Baujahr</b>	1979
<b>Werft</b>	Blue Ocean
<b>Land</b>	Niederlande
<b>Gewicht (t)</b>	38
<b>CE Norm</b>	NA
<b>Rumpfmateral</b>	GFK
<b>Rumpffarbe</b>	White
<b>Material Aufbauten</b>	GRP Wood
<b>Stossliste</b>	Edelstahl
<b>Deck Finish</b>	synthetisches Teak
<b>Deck Finish Aufbauten</b>	Antirutsch Farbe
<b>Pflicht Bedeckung</b>	TBS Antirutsch Belag
<b>Antifouling (Jahr)</b>	2023
<b>Fenster Einfassung</b>	Holz
<b>Bullauge</b>	Aluminium
<b>Flybridge</b>	ja
<b>Cockpitsonnenpersenning</b>	ja
<b>Treibstofftank (Liter)</b>	Edelstahl 4 x 800 litres
<b>Trinkwassertank (Liter)</b>	Edelstahl 2000
<b>Fäkaelien Tank (Liter)</b>	Edelstahl 400
<b>Radsteuerung</b>	hydraulik
<b>Innerhalb Steuerung</b>	ja
<b>Radsteuerung auf Flybridge</b>	hydraulik
<b>Weitere Info Rumpf</b>	New underwater treatment complete in 2023



## UNTERKUNFT

Kabinen	3
Kojen	6
Innen	Teak
Fussboden	Teak und Holly
Standhöhe Salon (m)	2,1
Heizung	2006, not in function
Klima Anlage	2006, not in function
Navigation Zenter	ja
Kartentisch	ja
Schiebetür zum Cockpit	ja
Kombüse	ja
Arbeitsfläche	Holz
Spülbecken	Edelstahl
Herd	keramisch
Ofen	ja
Kuhlschrank	ja
Gefrier Truhe	ja
Warmwasser System	ja
Wasserdruck System	ja
Geschirrspulmaschine	ja
Eignerkabine	Doppelbett
Kleiderschrank	hängend/Schublad/Regale
Toilet	en suite
Toilette System	vakuum
Handwaschbecken	im Badezimmer
Dusche	en suite
Gästekabine 1	Zwei Einzelbetten
Toilette	gemeinsam
Toilette System	vakuum
Dusche	gemeinsam



<b>Gästekabine 2</b>	Zwei Einzelbetten
<b>Badezimmer</b>	gemeinsam
<b>Toilette</b>	gemeinsam
<b>Toilette System</b>	vakuum
<b>Dusche</b>	gemeinsam

## MASCHINEN

<b>Motoranzahl</b>	2
<b>Marke</b>	Ford Lehman
<b>PS</b>	150
<b>kW</b>	110.40
<b>Kraftstoffart</b>	Diesel
<b>Installiert im Jahr</b>	2006
<b>Überholung im Jahr</b>	2006, set to 0 Hours
<b>Motorstunden</b>	800
<b>Kühlungssystem Motor</b>	Fresh water
<b>Antrieb</b>	Schraubenwelle
<b>Welle Dichtung</b>	ja
<b>Motor bedienung</b>	elektrisch & Seilzug Kabel Electrical 3 positions, cable from inside position as spare
<b>Bugschraube</b>	elektrisch 24V
<b>Heckschraube</b>	elektrisch 12V
<b>Propeller Typ</b>	fest 3 blade
<b>Material Propellerwelle</b>	Edelstahl
<b>Elektrische Bilgenpumpe</b>	ja
<b>Generator</b>	Nassauspuff
<b>Betriebstunden Generator</b>	800
<b>Starterbatterie</b>	2x
<b>Versorgungsbatterie</b>	12V group 4 working batteries
<b>Generatorbatterie</b>	1
<b>Bugschraubebatterie</b>	24V group two batteries for the bow thruster, anchor winch



Heckschraubebatterie	12V
Ankerwindebatterie	ja
Batterie Ladegerat	ja
Umwandler	3,5kW on 24V and 2kW on 12V
Solar panele	12V and 24V groups, from 2023
Landstrom	ja
Stabilisatoren	Finne Sea Rock hydraulics 2006

## NAVIGATION

Kompass	ja
Elektrisches Kompass	ja
Tiefenanziege	ja
Logge	ja
UKW	ja
Portabel UKW	ja
Autopilot	All Raymarine from 2006
Radar	All Raymarine from 2006
GPS	ja
Plotter	ja
Elektronische Kart(en)	ja
Suchscheinwerfer	2 x
Sprech-vorrichtung	ja

## AUSRÜSTUNG

Kuchenbude	ja
Bimini	On Flybridge
Sonnenschirm	ja
Fensterabdeckung	ja
Cockpit Sessel	ja
Badeplattform	ja
Badeleiter	ja



Heck-Tur	ja
Gangway	Hydraulic
Heckdusche	ja
Anker	Brittany 65kg
Ankerkette	13mm, 100m
Ankerwinde	elektrisch
Gangspill	ja
Schwimvesten	ja
Scheibenwischer	ja
Fenderkissen	ja
Festmacher	ja
Reserve Teilen	ja
Werkzeug	ja
TV	Recent
Satellit	ja
Radio	ja



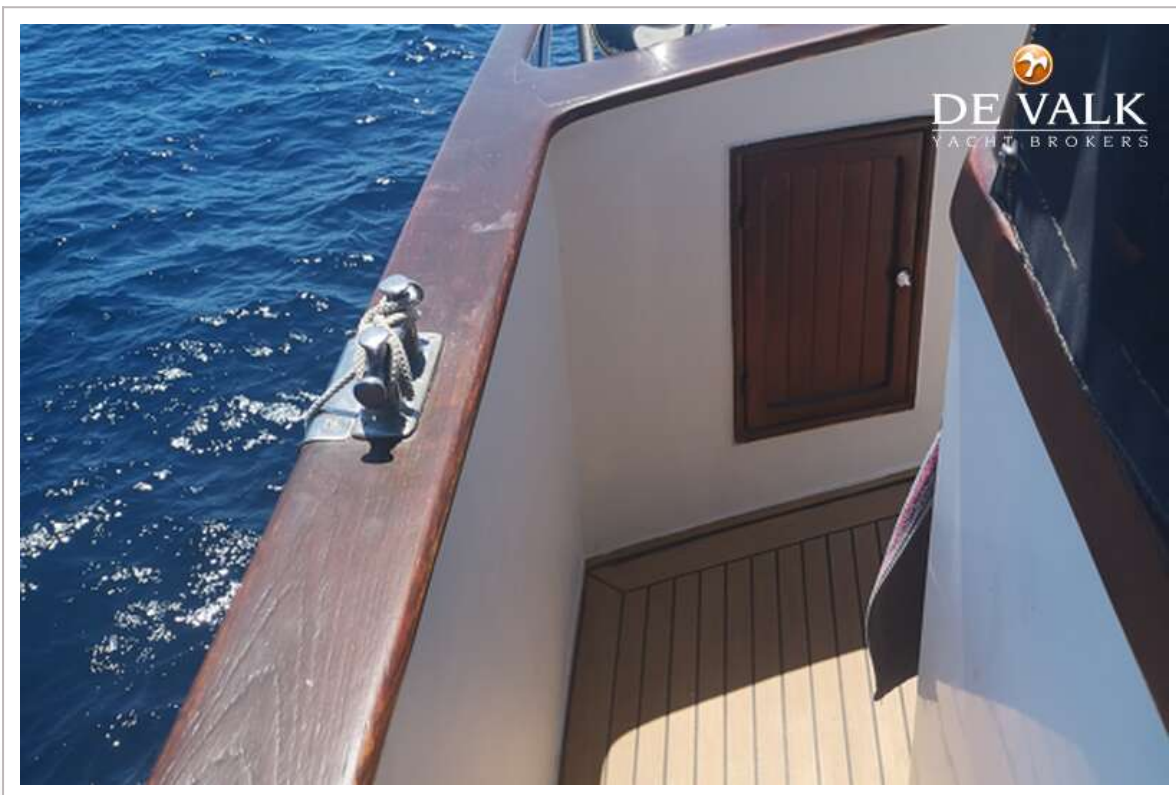
# BLUE OCEAN 50



# BLUE OCEAN 50



# BLUE OCEAN 50



# BLUE OCEAN 50



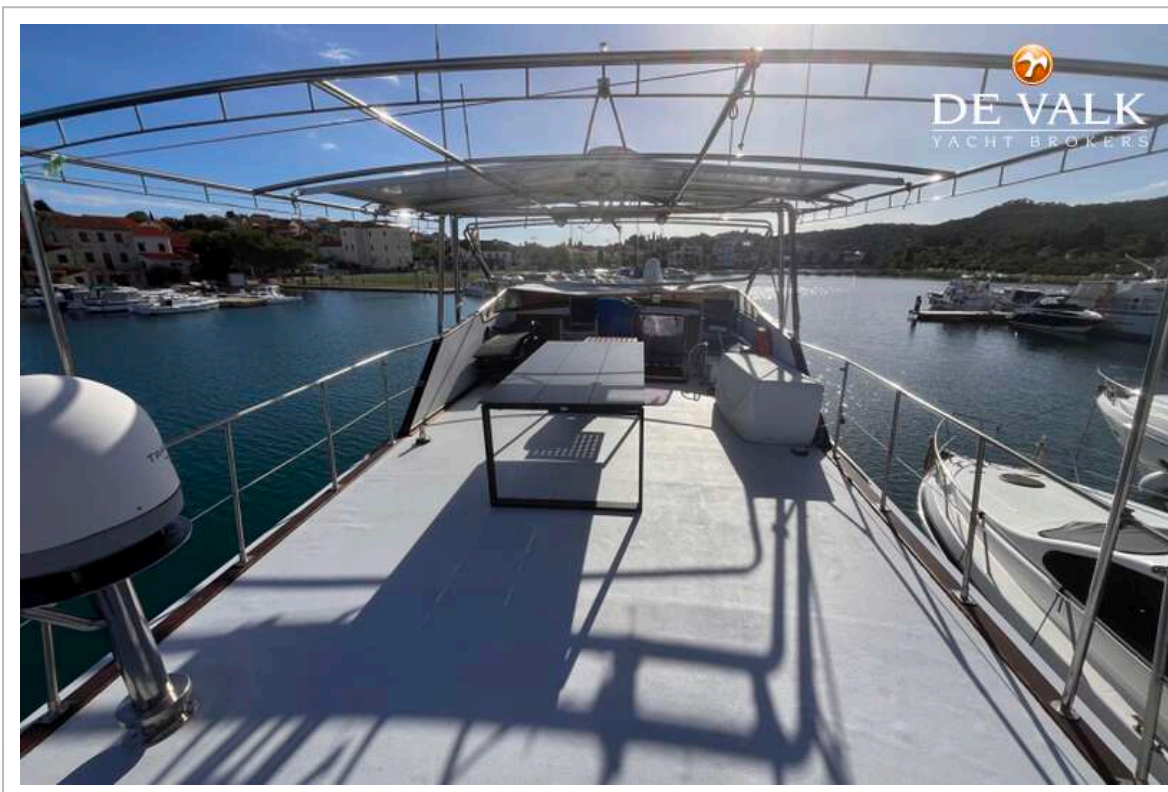
# BLUE OCEAN 50



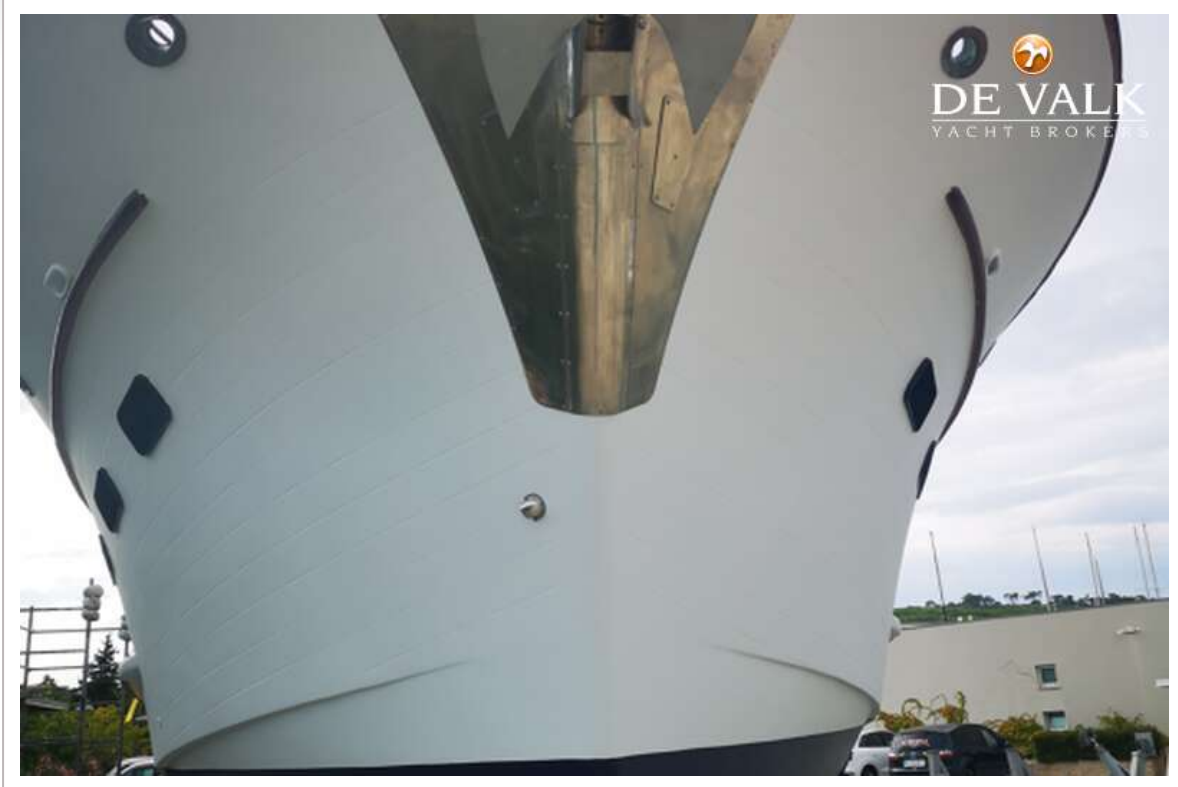
# BLUE OCEAN 50



# BLUE OCEAN 50



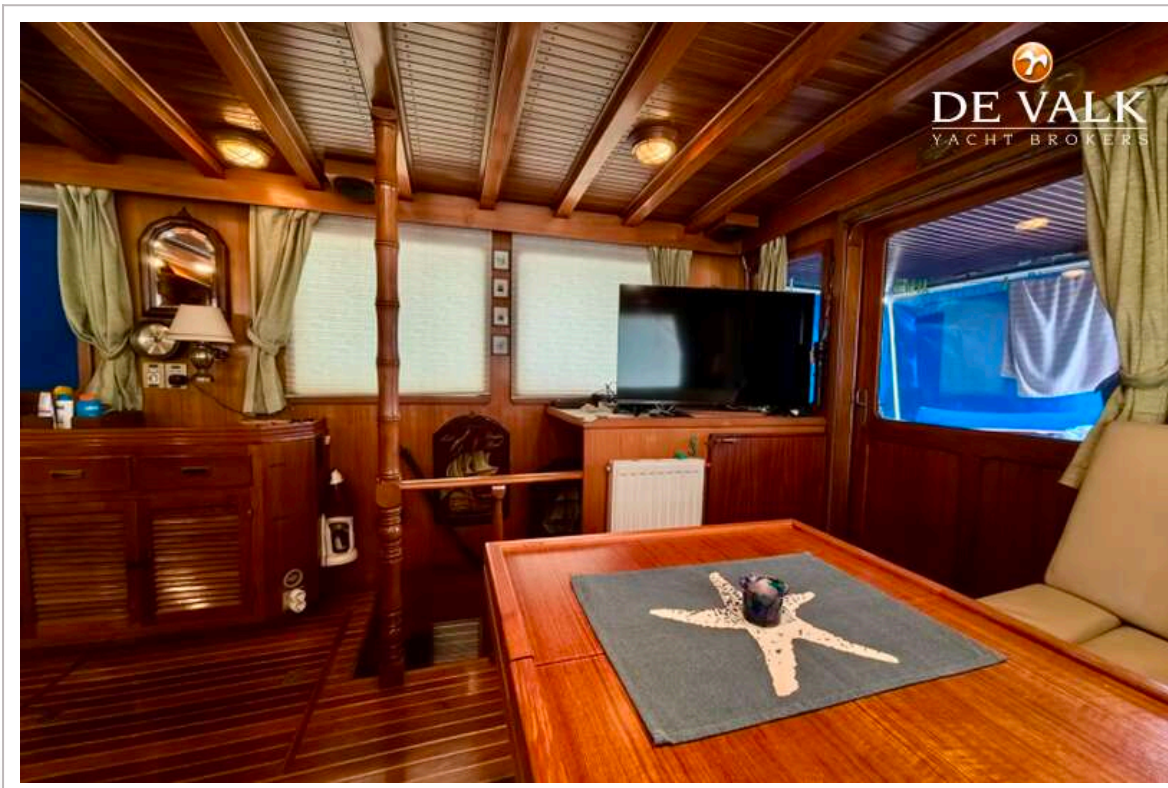
# BLUE OCEAN 50



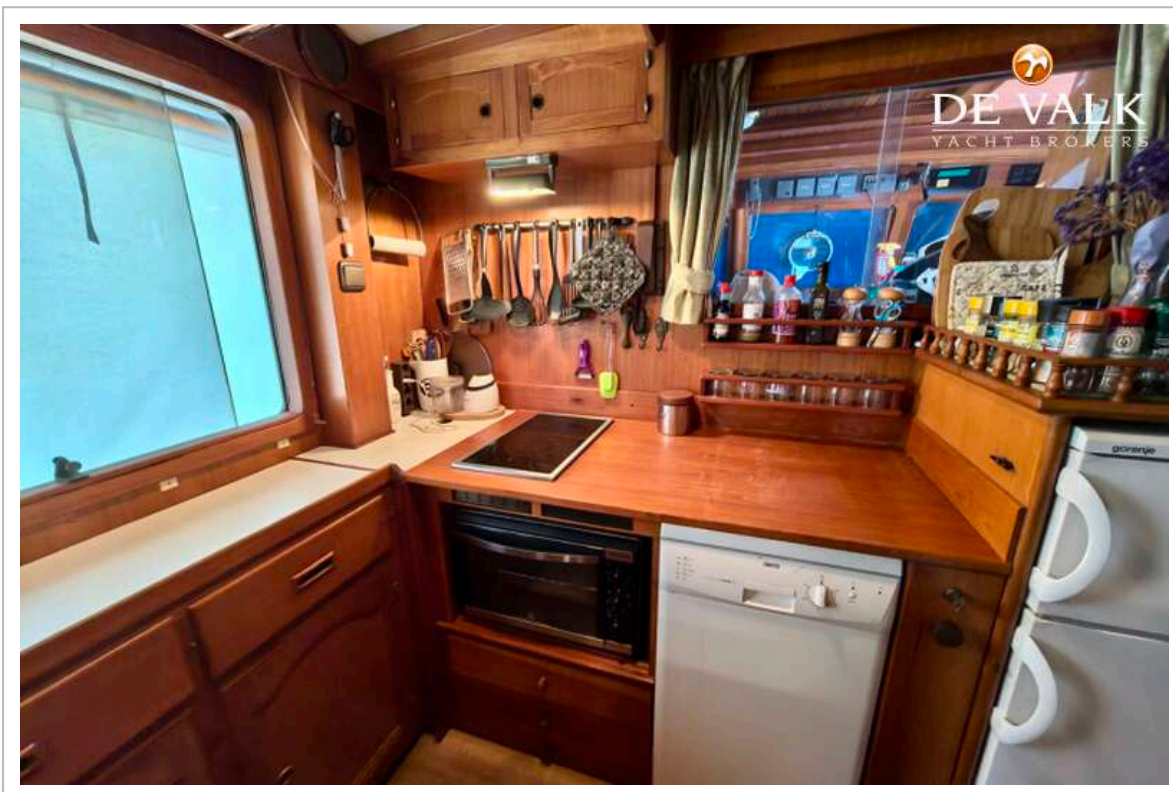
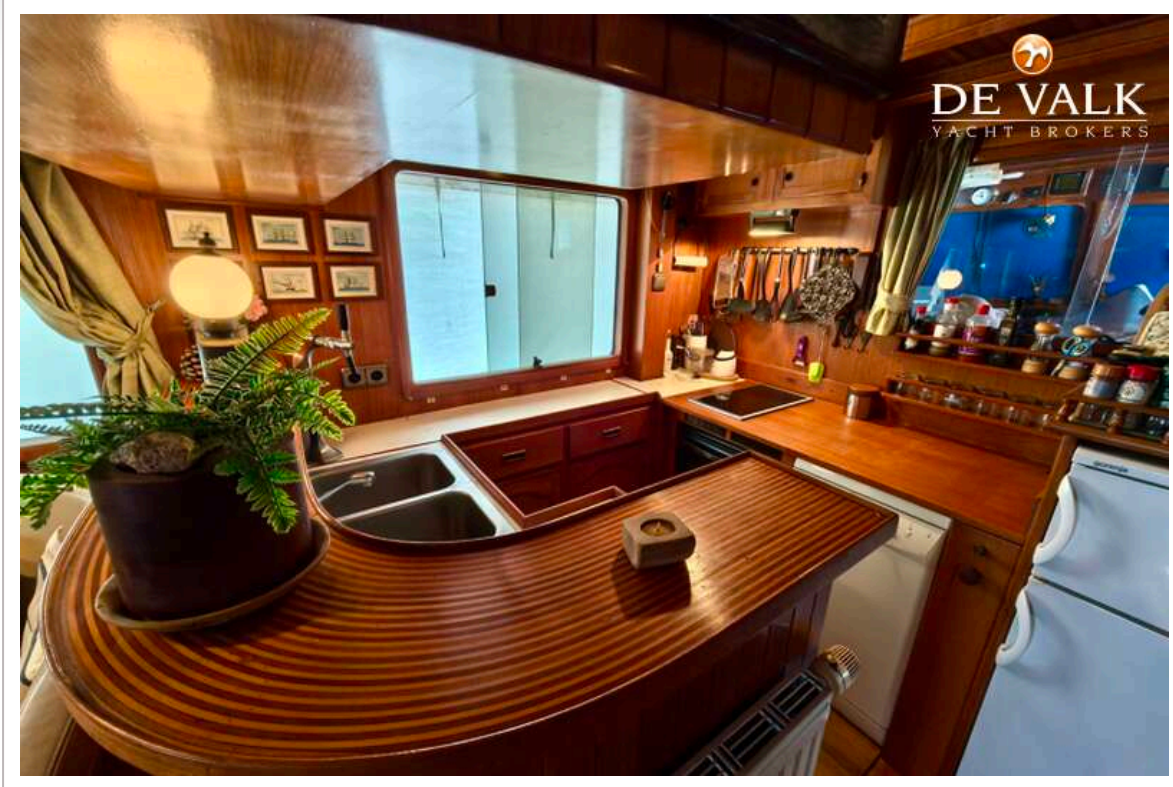
# BLUE OCEAN 50



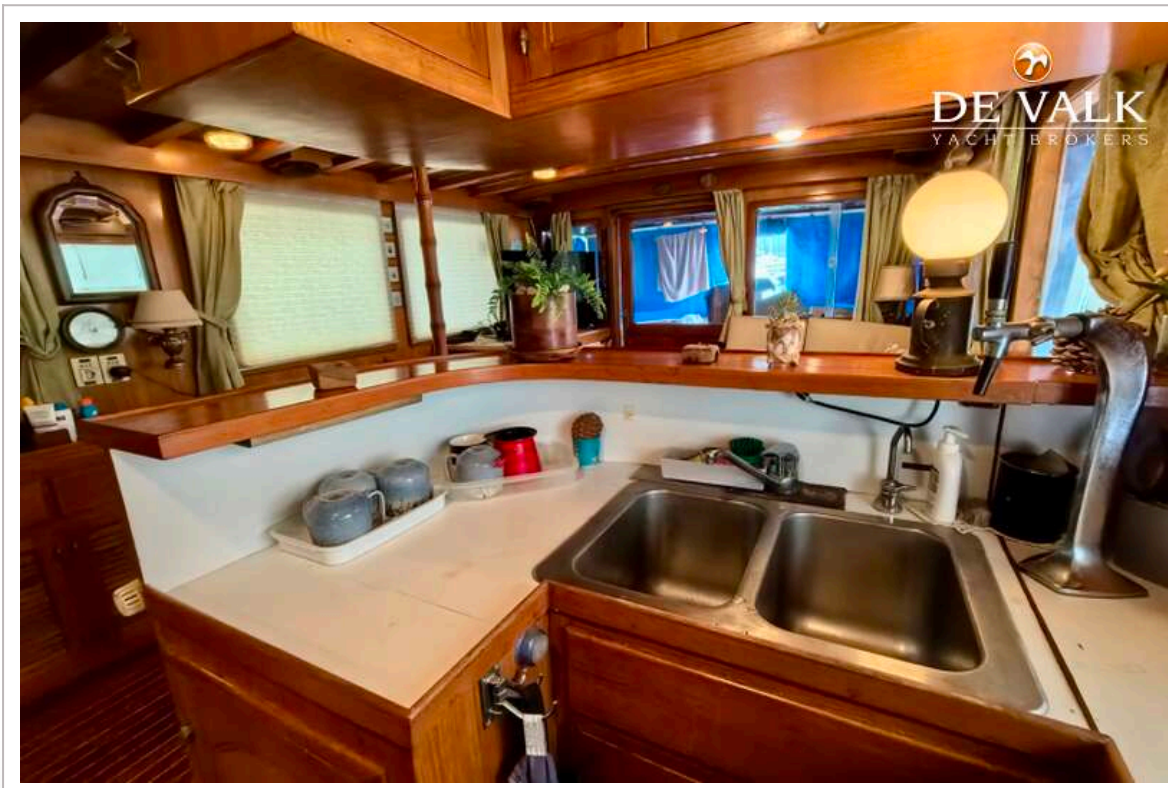
# BLUE OCEAN 50



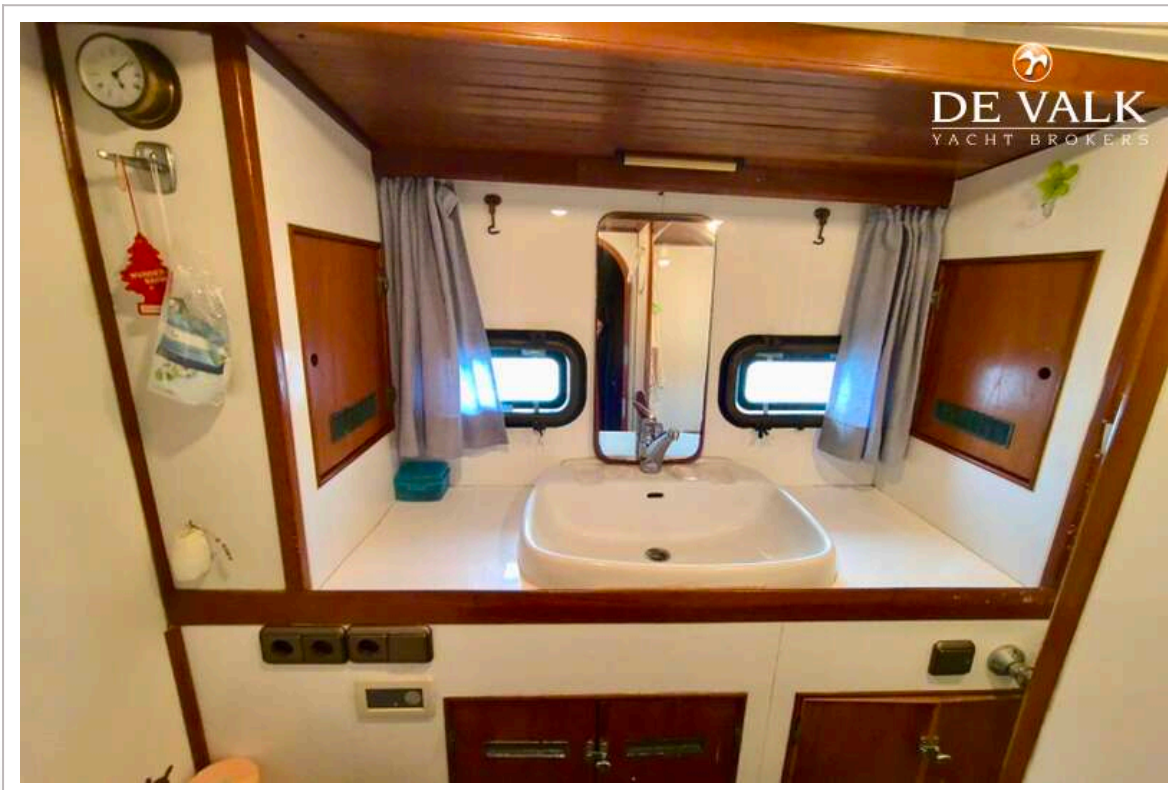
# BLUE OCEAN 50



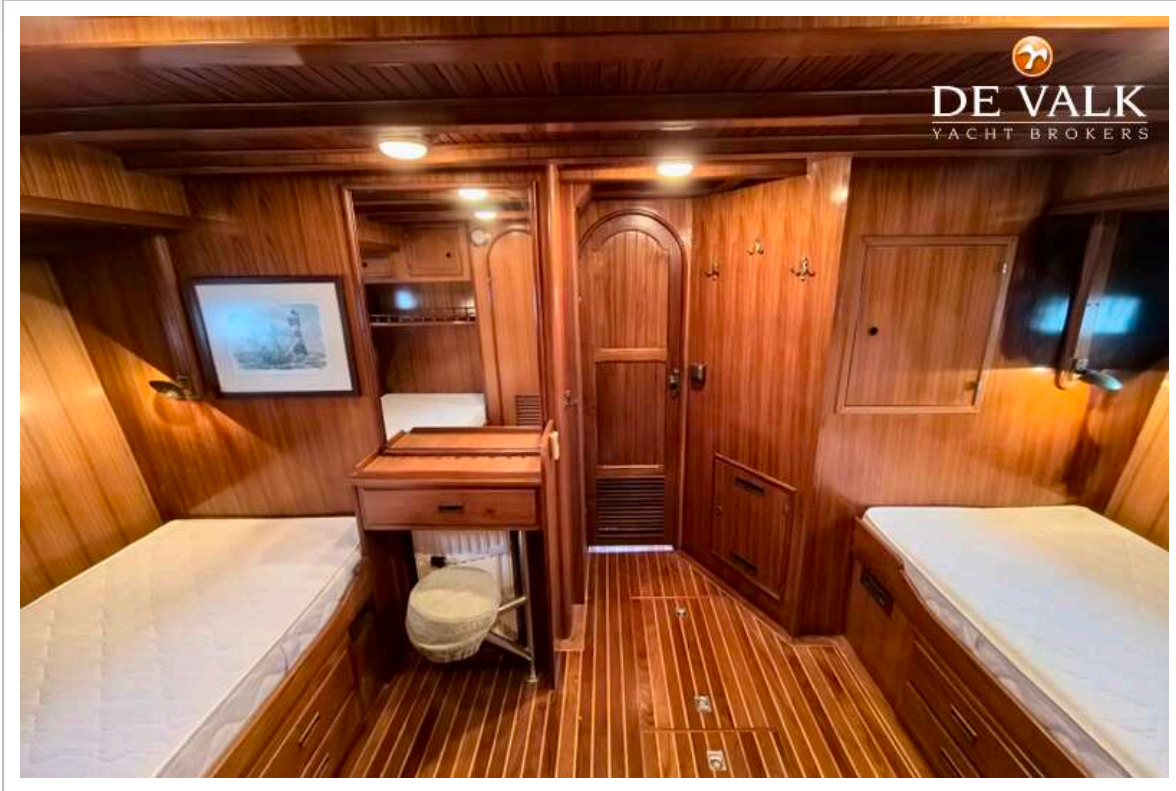
# BLUE OCEAN 50



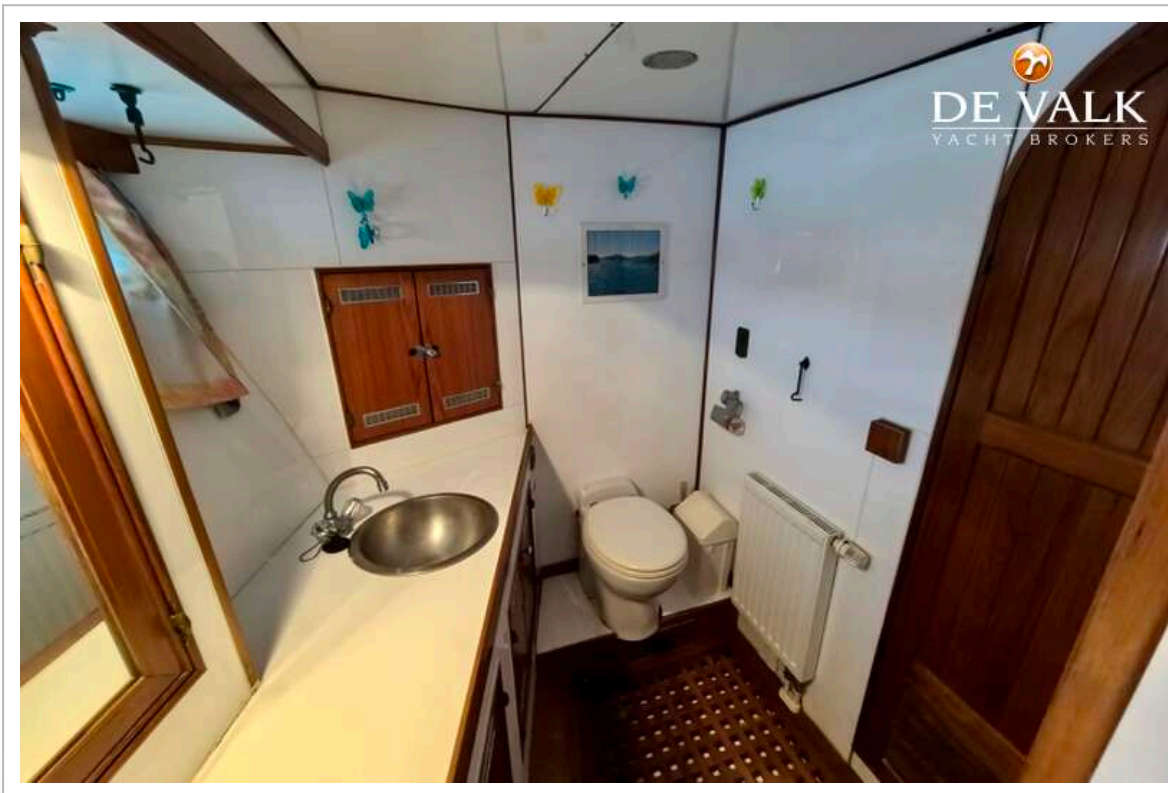
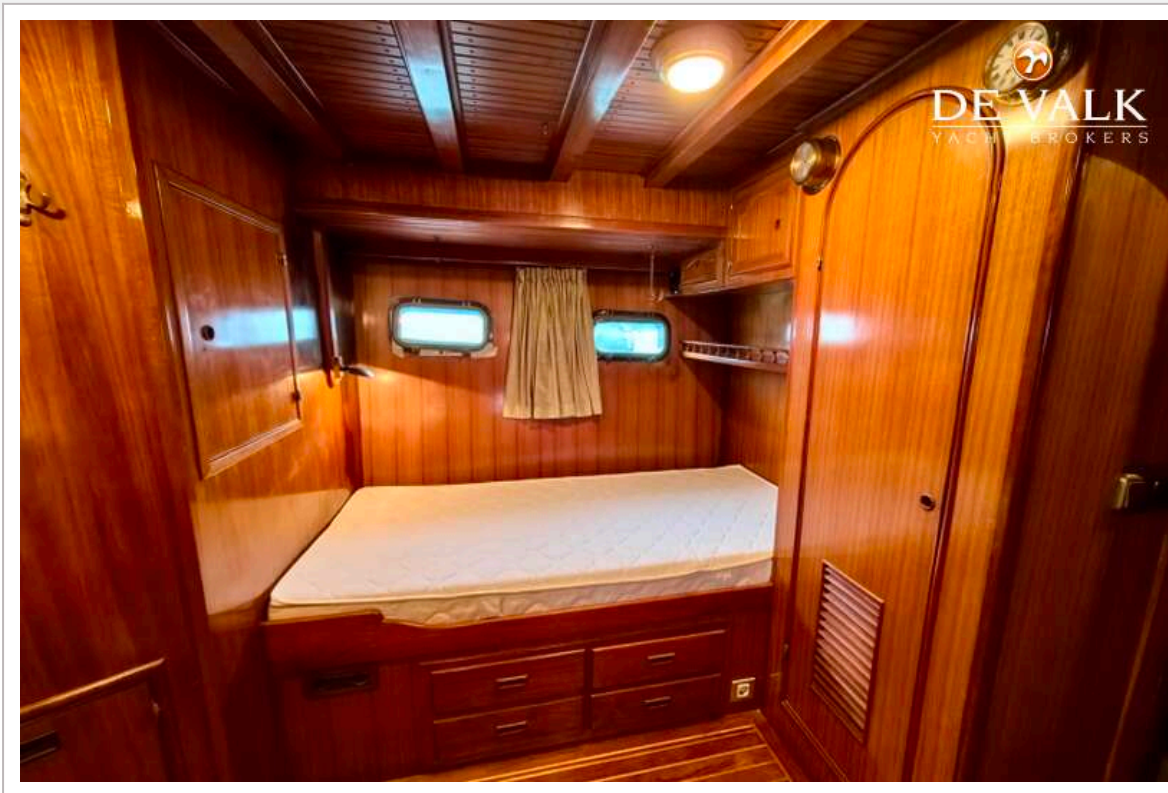
# BLUE OCEAN 50



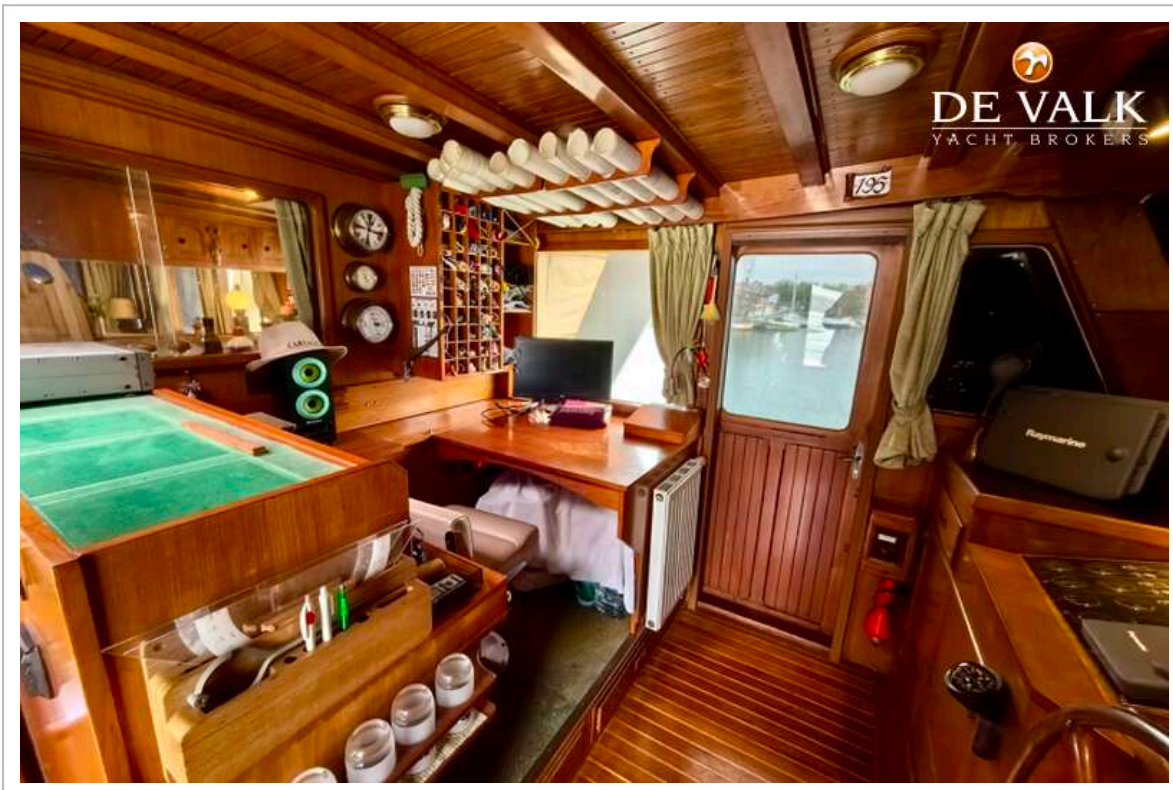
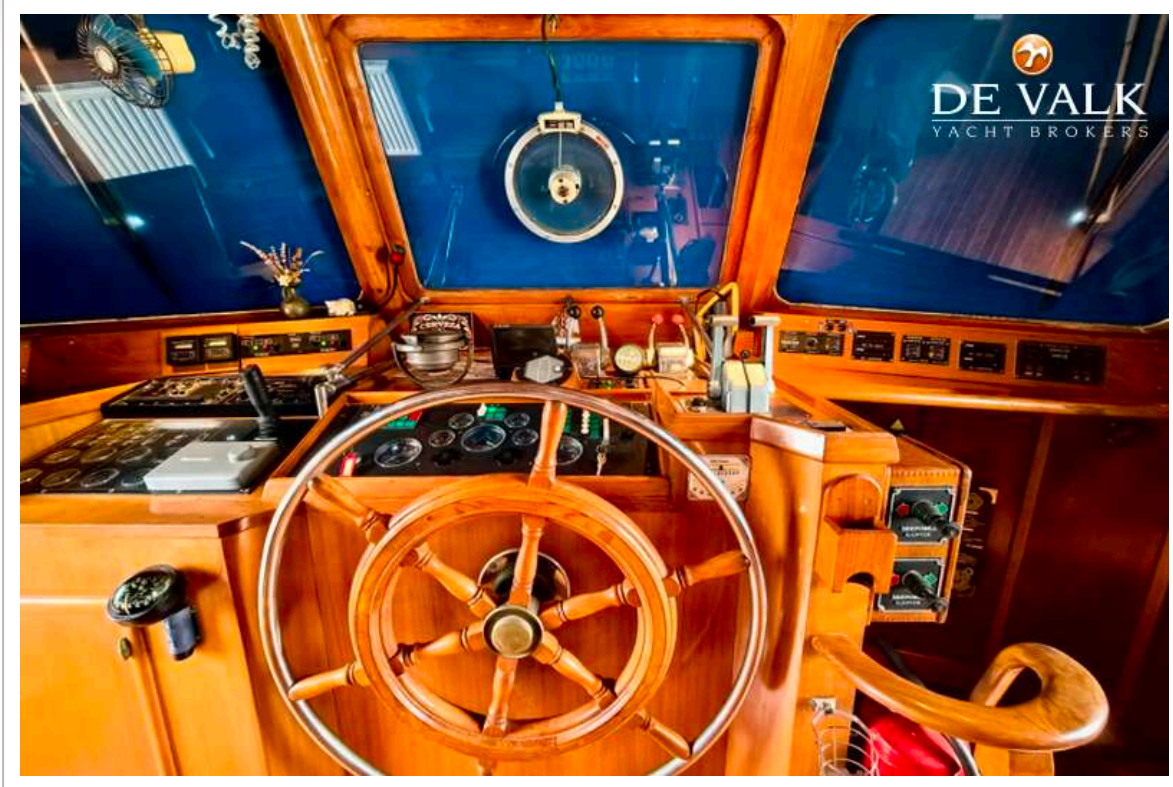
# BLUE OCEAN 50



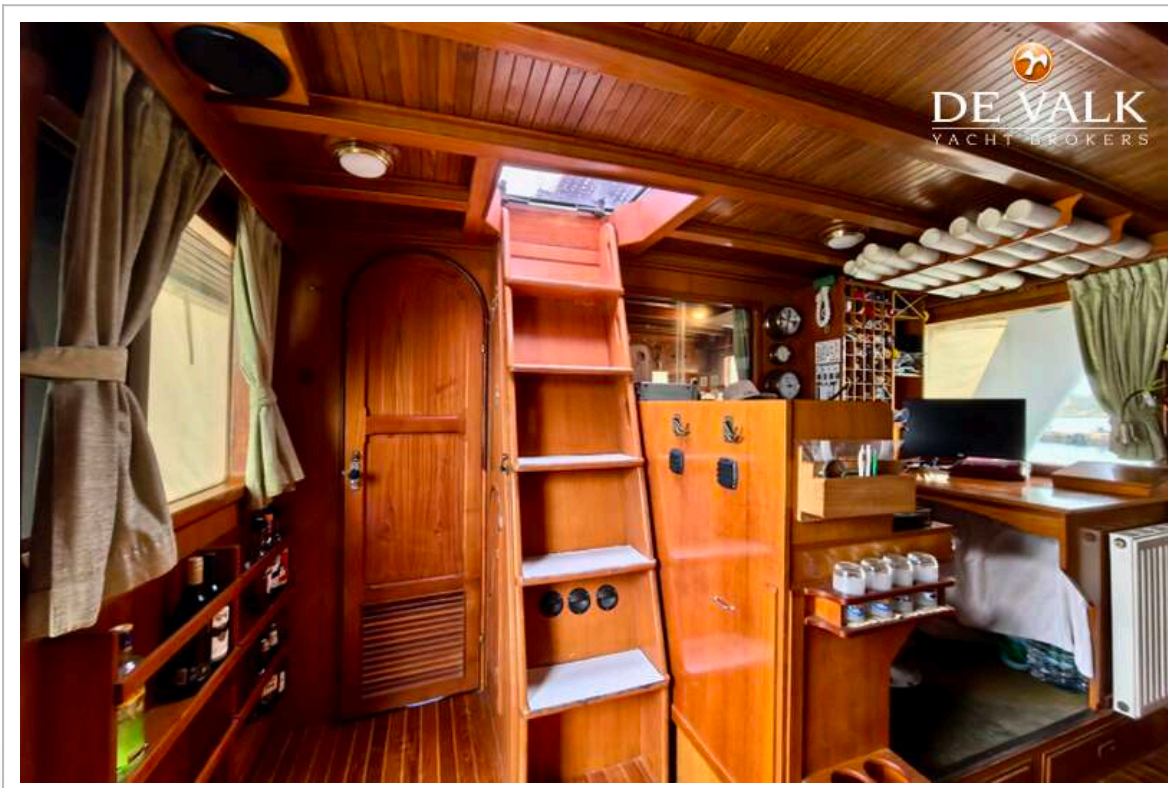
# BLUE OCEAN 50



# BLUE OCEAN 50



# BLUE OCEAN 50



# BLUE OCEAN 50

