



## DUTCHBARGE 1900



**DE VALK**  
YACHT BROKERS

## KOMMENTARE DES MAKLERS

Dutch Traveller Luxe Motor 1900, Very well-maintained luxury motor yacht with a warm, classic appearance. In 2024, the vessel underwent extensive renovations: the underwater hull was treated with new antifouling, the hull was repainted, all interior lighting was replaced with LED, and an Enteron 50 wastewater system was installed. Comfortable, fully equipped and ready-to-sail motor yacht with reliable technology, large tanks, ideal dimensions for France, ample living space, not subject to CVO regulations, and perfect for long-term stays on board.

*Ian Pols*

## TECHNISCHE DATEN

<b>Maße</b>	19.00 x 5.00 x 1.10 (m)	<b>Werft</b>	
<b>Baujahr</b>	2007	<b>Kabinen</b>	2
<b>Material</b>	Stahl	<b>Kojen</b>	4
<b>Motor(en)</b>	1 x John Deere	<b>PS/kW</b>	225.00 (PS), 165.60 (kW)
<b>Angebotspreis</b>	€ 595.000 (MwSt. Bezahlt)	<b>Liegeplatz</b>	beim Verkaufsbüro

## KONTAKT

<b>Verkaufsbüro</b>	De Valk Altena	<b>Telefon</b>	+31 162 727211
<b>Adresse</b>	Keizersveer 3A 4941 TA Raamsdonksveer NL	<b>E-Mail</b>	altena@devalk.nl

## HAFTUNGSAUSSCHLUSS

Diese Angaben erfolgen nach bestem Wissen, können jedoch nicht garantiert werden.



# DUTCHBARGE 1900

## ALLGEMEIN

<b>Modell</b>	DUTCHBARGE 1900
<b>Typ</b>	Motoryacht
<b>Rumpflänge (m)</b>	19,00
<b>Breite (m)</b>	5,00
<b>Tiefgang (m)</b>	1,10
<b>Baujahr</b>	2007
<b>Land</b>	Niederlande
<b>Ballast (Ton)</b>	10 ton
<b>CE Norm</b>	B
<b>Rumpfmateriale</b>	Stahl
<b>Rumpffarbe</b>	Blau
<b>Rumpfform</b>	Rundspant
<b>Material Aufbauten</b>	Stahl
<b>Deckmaterial</b>	Teak
<b>Deck Finish</b>	Teak
<b>Deck Finish Aufbauten</b>	Antirutsch Farbe
<b>Antifouling (Jahr)</b>	2024
<b>Fenster Material</b>	Doppelverglasung
<b>Decks Luke</b>	ja
<b>Bullauge</b>	Kupfer
<b>Isolation</b>	Schaum
<b>Mast legbar</b>	hydraulik
<b>Treibstofftank (Liter)</b>	Stahl 2500 L
<b>Treibstofftank 2 (Liter)</b>	Stahl 2500 L
<b>Füllstandsanzeige (Treibstofftank)</b>	ja
<b>Trinkwassertank (Liter)</b>	Edelstahl 3000 L
<b>Füllstandsanzeige (Trinkwasser)</b>	ja
<b>Fäkaelien Tank (Liter)</b>	Edelstahl 1500 L
<b>Füllstandsanzeige (Fakaelientank)</b>	ja
<b>Fäkaelien Tankablauf</b>	Deck Absaugstützen Vuilwater reinigingssystem Enteron 50



# DUTCHBARGE 1900

<b>Radsteuerung</b>	hydraulik
<b>Innerhalb Steuerung</b>	ja
<b>Weitere Info Rumpf</b>	Geschilderd in 2024
<b>Weitere Info Farbe und Anstrich</b>	2 componenten
<b>Weitere Info</b>	Onderhoud is altijd door een werf uitgevoerd

## UNTERKUNFT

<b>Kabinen</b>	2
<b>Kojen</b>	4
<b>Innen</b>	Kirsche
<b>Fussboden</b>	Holz
<b>Salon</b>	ja
<b>Standhöhe Salon (m)</b>	195 cm
<b>Heizung</b>	Zentral Warmwasser Kabola tap B17
<b>Klima Anlage</b>	Klima einzel Funktion
<b>Schiebetür zum Cockpit</b>	ja
<b>Arbeitsfläche</b>	Corian
<b>Spülbecken</b>	Edelstahl
<b>Ofen</b>	ja
<b>Kuhlschrank</b>	1x keuken & 1x gastenhut
<b>Gefrier Truhe</b>	2x lade 0 graden in koelkast
<b>Warmwasser System</b>	uber Heizung
<b>Wasserdruck System</b>	elektrisch
<b>Geschirrspulmaschine</b>	Siemens
<b>Eignerkabine</b>	Französisch Bett
<b>Kleiderschrank</b>	hängend/Schublad/Regale
<b>Badezimmer</b>	getrennt
<b>Toilet</b>	getrennt
<b>Toilette System</b>	elektrisch
<b>Handwaschbecken</b>	im Badezimmer
<b>Dusche</b>	getrennt



<b>Badewanne</b>	getrennt
<b>Gästekabine 1</b>	Doppelbett
<b>Kleiderschrank</b>	Schubladen und Regale
<b>Badezimmer</b>	en suite
<b>Toilette</b>	en suite
<b>Toilette System</b>	elektrisch
<b>Dusche</b>	en suite
<b>Waschmaschine/Trockner Kombi</b>	Miele
<b>Weitere Info</b>	Dimbare LED verlichting door het gehele schip

## MASCHINEN

<b>Motoranzahl</b>	1
<b>Marke</b>	John Deere
<b>PS</b>	225
<b>kW</b>	165.60
<b>Kühlungssystem Motor</b>	indirekte Wärmetauscher
<b>Motor bedienung</b>	elektrisch
<b>Gewende getriebe</b>	hydraulic TwinDisk
<b>Bugschraube</b>	hydraulik
<b>Propeller Typ</b>	fest
<b>Material Propellerwelle</b>	Edelstahl
<b>Propellerwelle schmierung</b>	Wasser
<b>Elektrische Bilgenpumpe</b>	ja
<b>Bilge Alarm</b>	ja
<b>Elektrische Anlage</b>	24V, 220V
<b>Generator</b>	Nassauspuff Mastervolt 12 kW
<b>Betriebstunden Generator</b>	1270, 13-01-2026
<b>Batterien</b>	6 x 230 Ah semi-tractie (2021)
<b>Starterbatterie</b>	2x 230 Ah semi-tractie (2021)
<b>Generatorbatterie</b>	12V
<b>Batterie Monitor</b>	Victron



<b>Batterie Ladegerat/Umwandler</b>	Victron Quattro II 5000/25
<b>Solar panele</b>	4x 340 Wh
<b>Landstrom</b>	mit Kabel
<b>Trenn transformator</b>	Victron 3600W
<b>Weitere Info</b>	Fuel polish system Macfil AR300
<b>Weitere Info</b>	November 2020 zijn de brandstoftanks gereinigd

## NAVIGATION

<b>Kompass</b>	Raymarine
<b>Tiefenanziege</b>	Raymarine ST60+
<b>Logge</b>	Raymarine ST60+
<b>Windlupe anzeige</b>	Raymarine ST60+
<b>UKW</b>	Raymarine 240E
<b>Autopilot</b>	Raymarine ST8002
<b>Radar</b>	Raymarine E120
<b>GPS</b>	Raymarine
<b>Plotter</b>	Raymarine E120
<b>AIS Transceiver</b>	Raymarine RM700
<b>Kamera</b>	ja
<b>Navigation Beleuchtung</b>	ja
<b>Suchscheinwerfer</b>	ja

## AUSRÜSTUNG

<b>Spritzverdek</b>	ja
<b>Sonnenschirm</b>	Voor de ramen aan een zijkant en voor de kuptent
<b>Anker</b>	ja
<b>Ankerkette</b>	ja
<b>Ankerwinde</b>	hydraulik
<b>Deckwasche</b>	Voor- & achterschip
<b>Deck Kran</b>	hydraulik
<b>See Reling</b>	Edelstahl



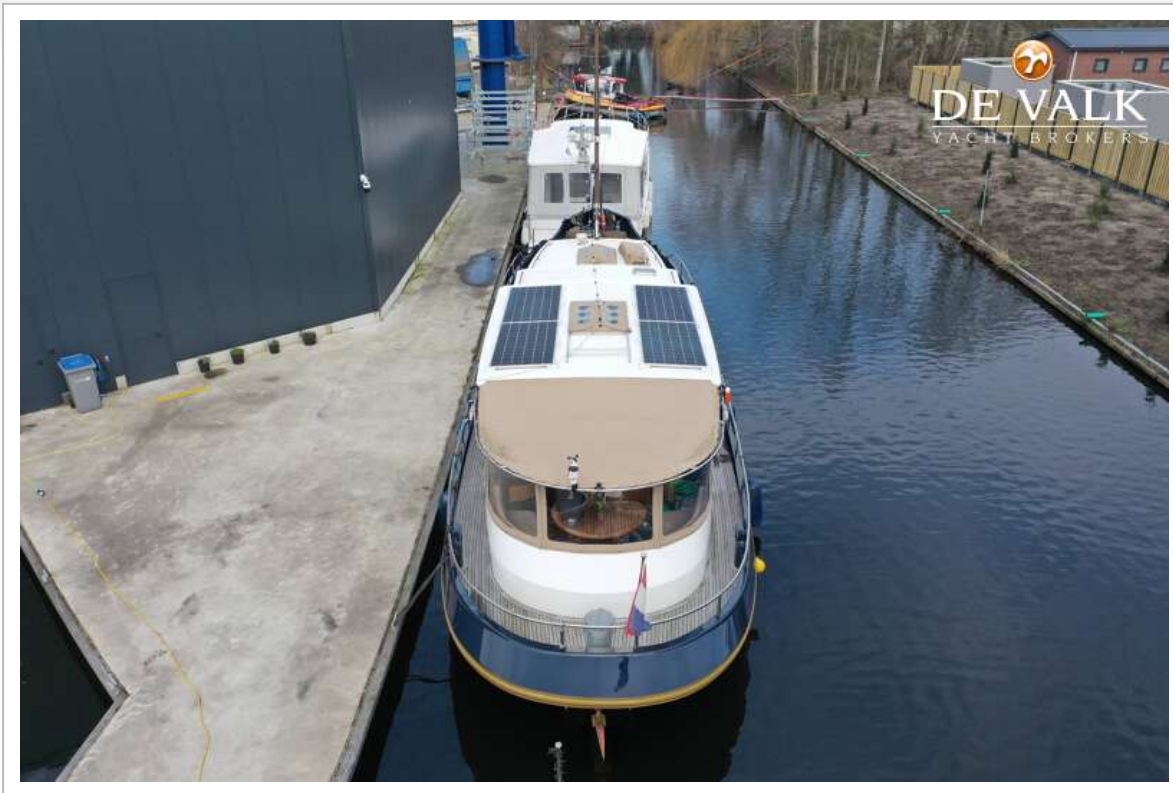
<b>Scheibenwischer</b>	ja
<b>Horn</b>	ja
<b>Fenderkissen</b>	ja
<b>Festmacher</b>	ja
<b>TV</b>	ja
<b>Radio-CD Spieler</b>	ja
<b>Lautsprecher im Pflicht</b>	Door radio in de stuurhut
<b>Lautsprecher im Salon</b>	Bose
<b>Feuerloscher</b>	ja
<b>Weitere Info</b>	2 kluizen aan boord



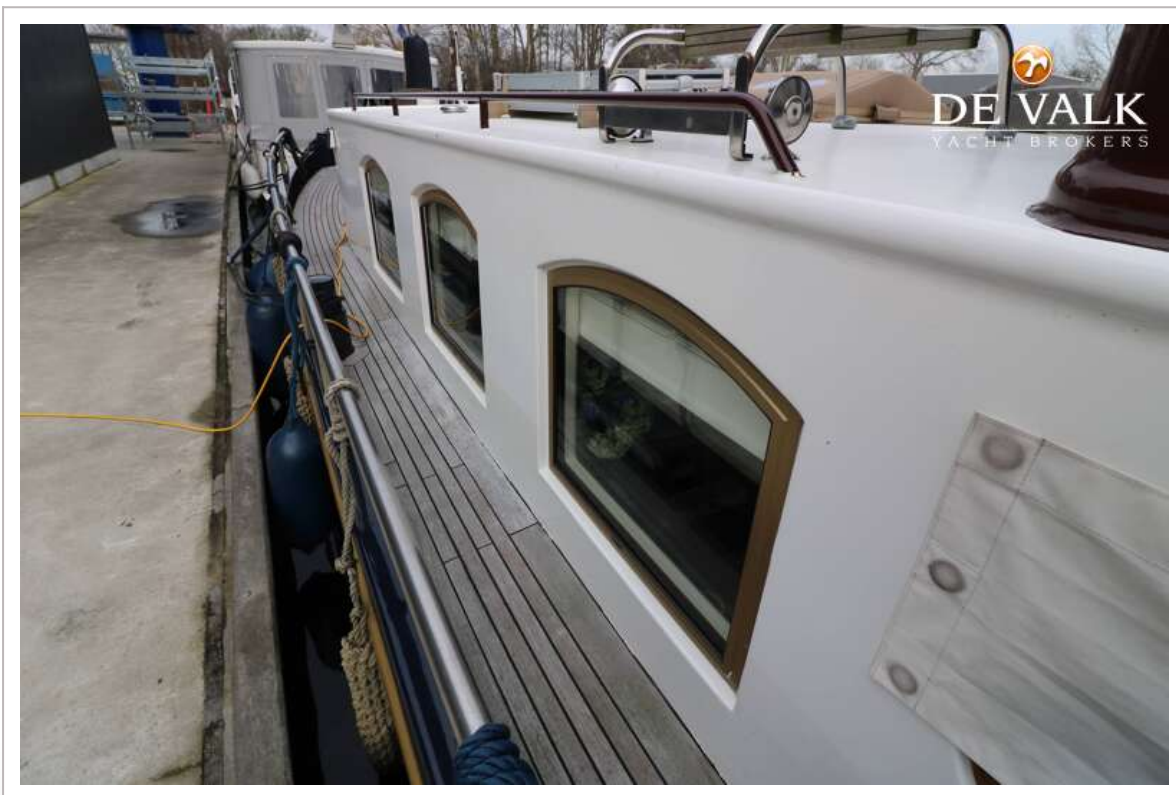
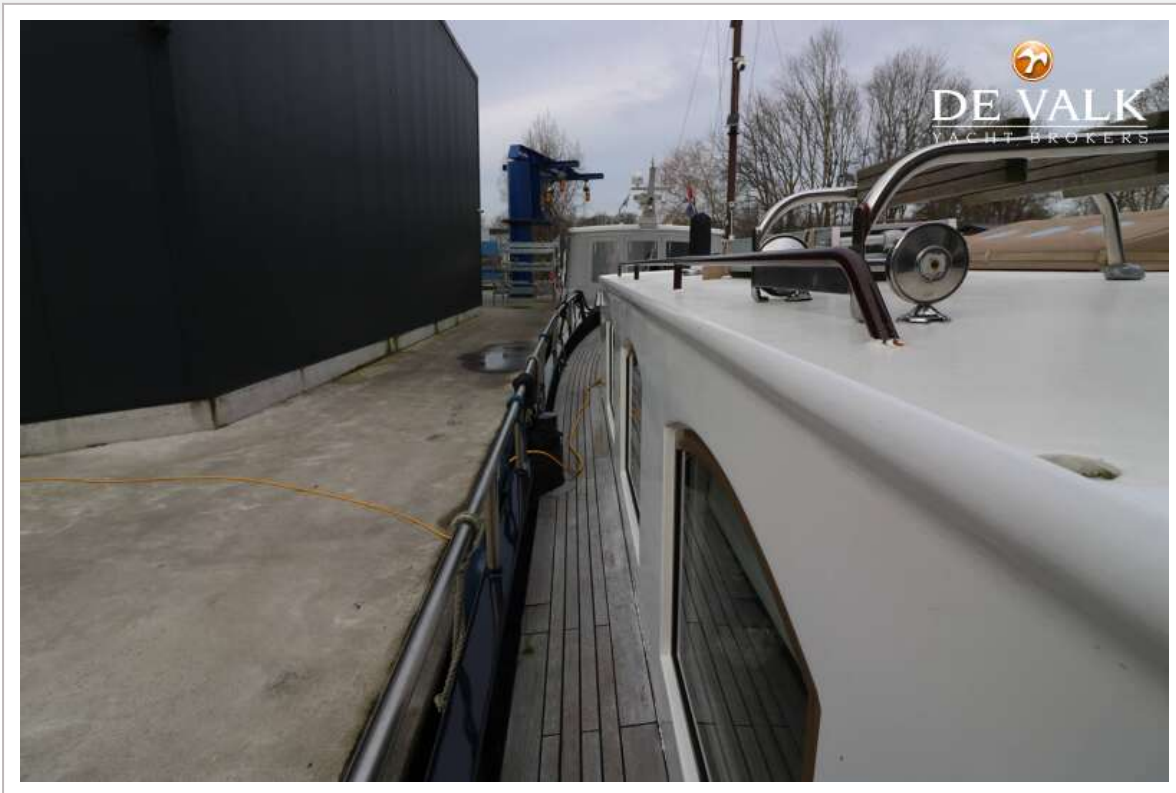
# DUTCHBARGE 1900



# DUTCH BARGE 1900



# DUTCHBARGE 1900



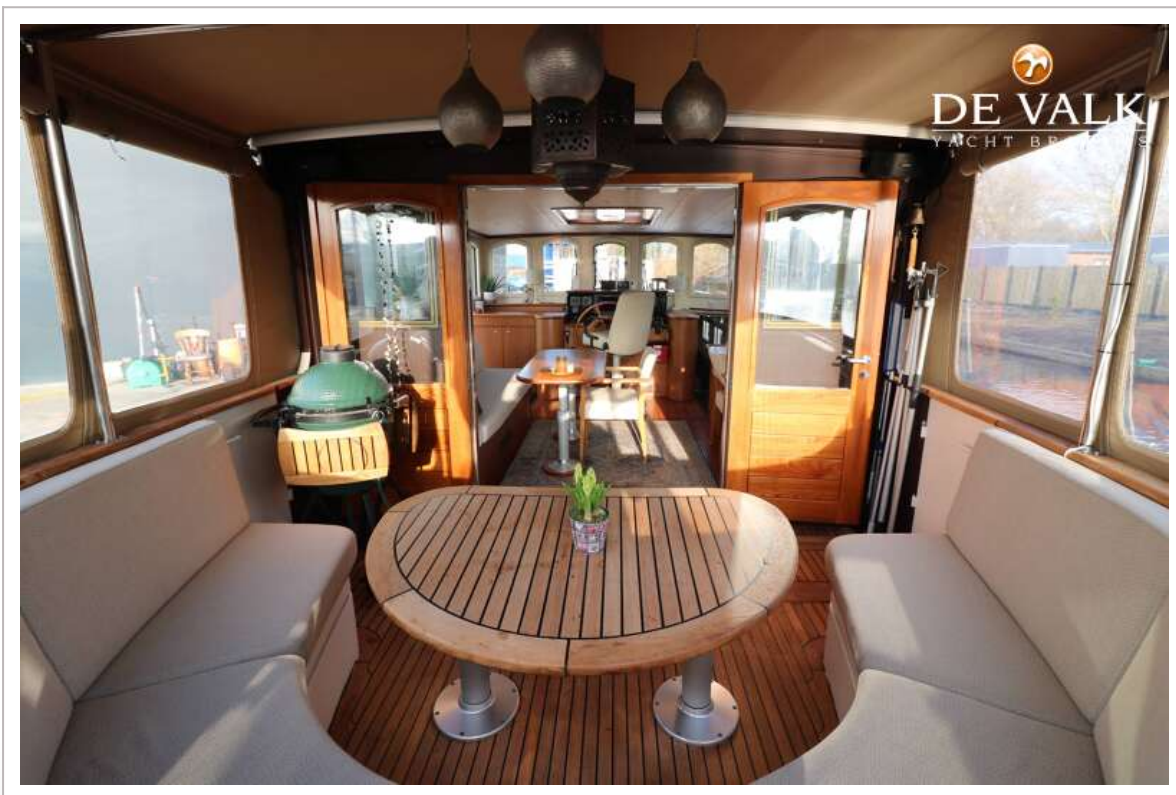
# DUTCHBARGE 1900



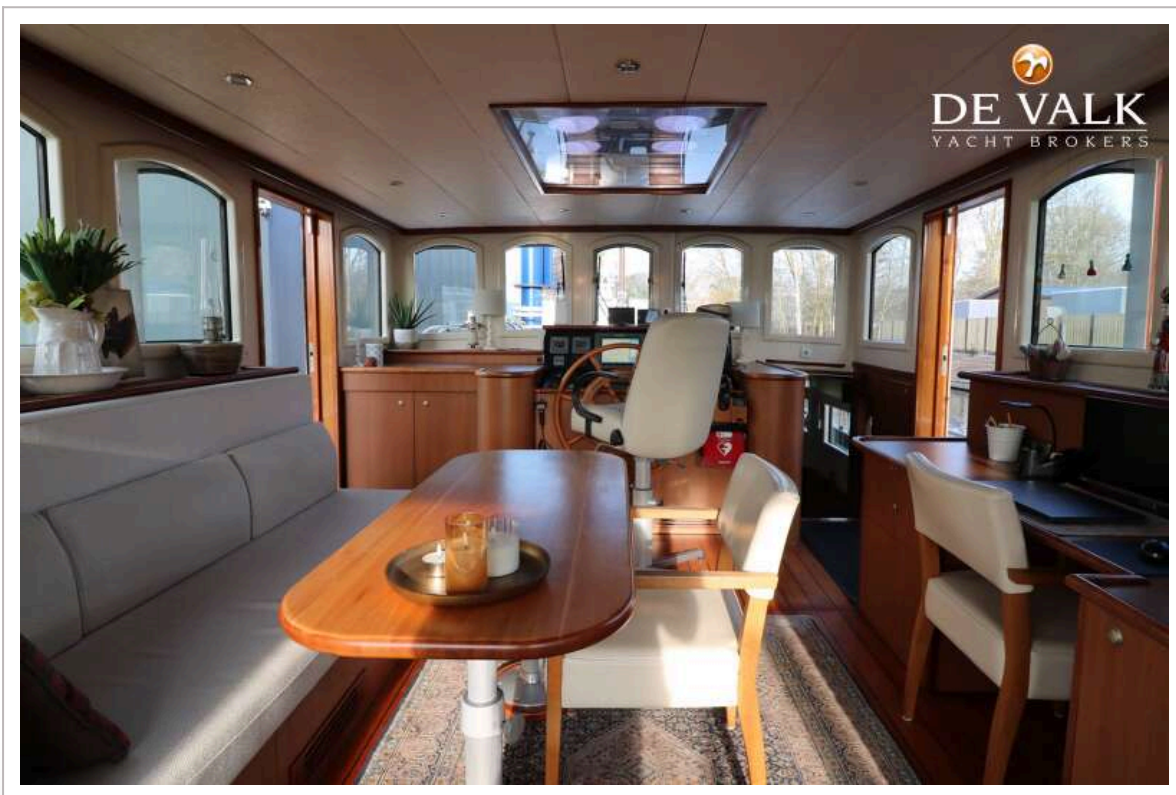
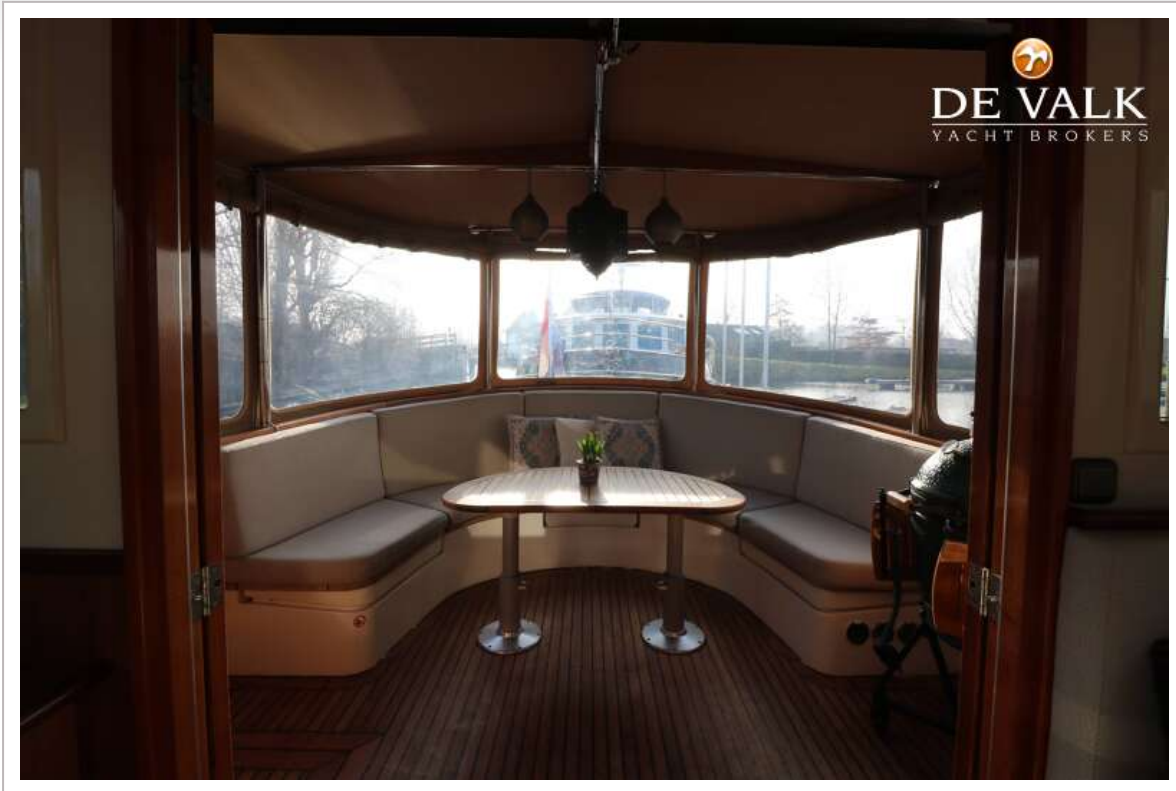
# DUTCHBARGE 1900



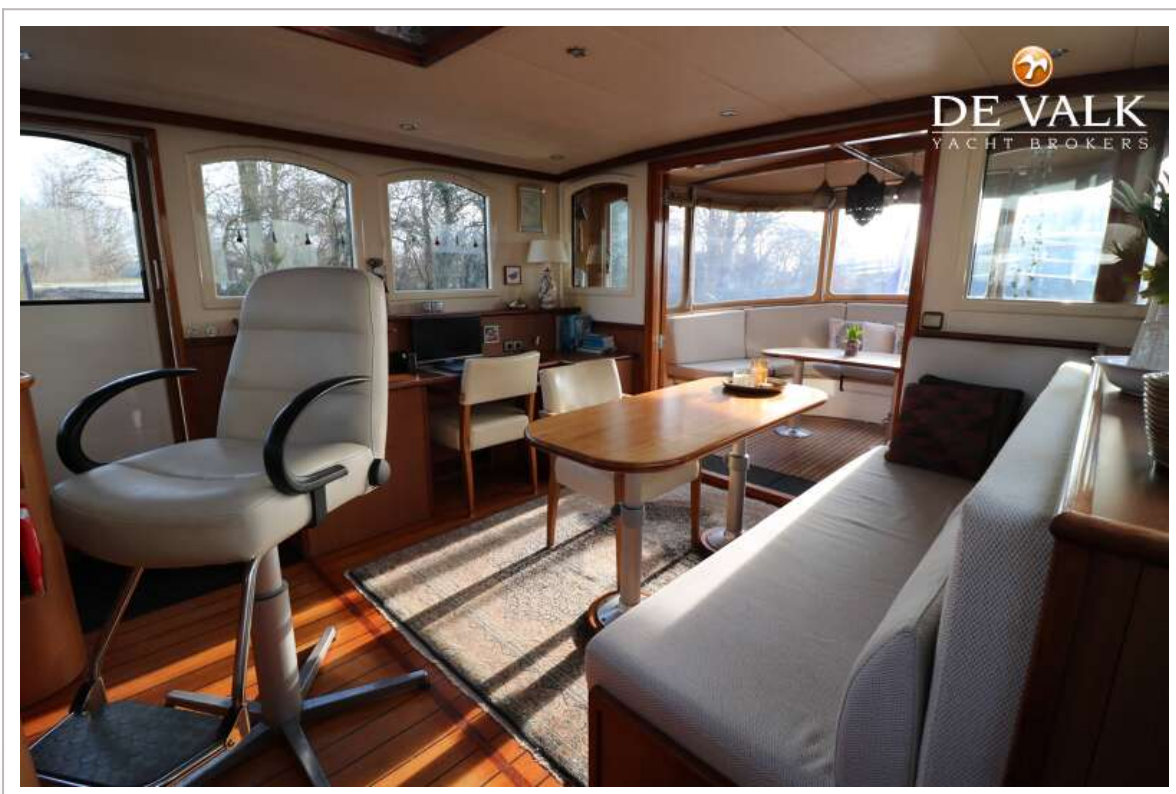
# DUTCHBARGE 1900



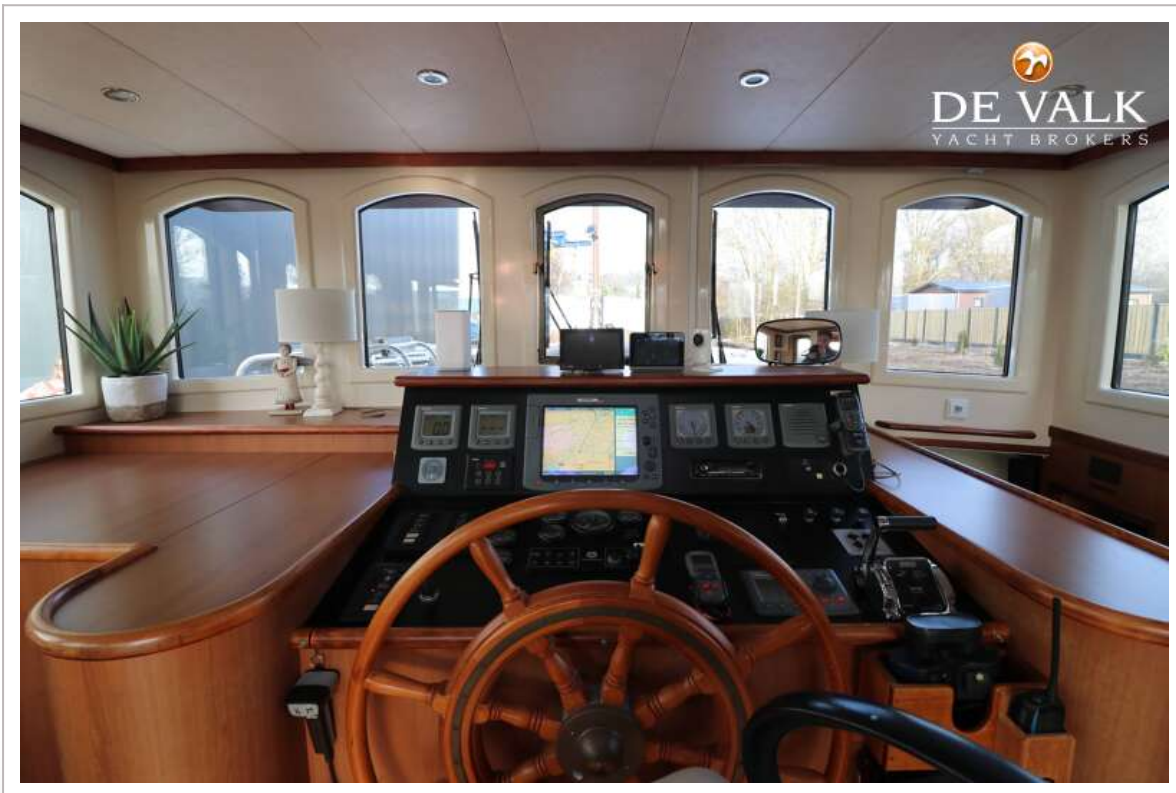
# DUTCHBARGE 1900



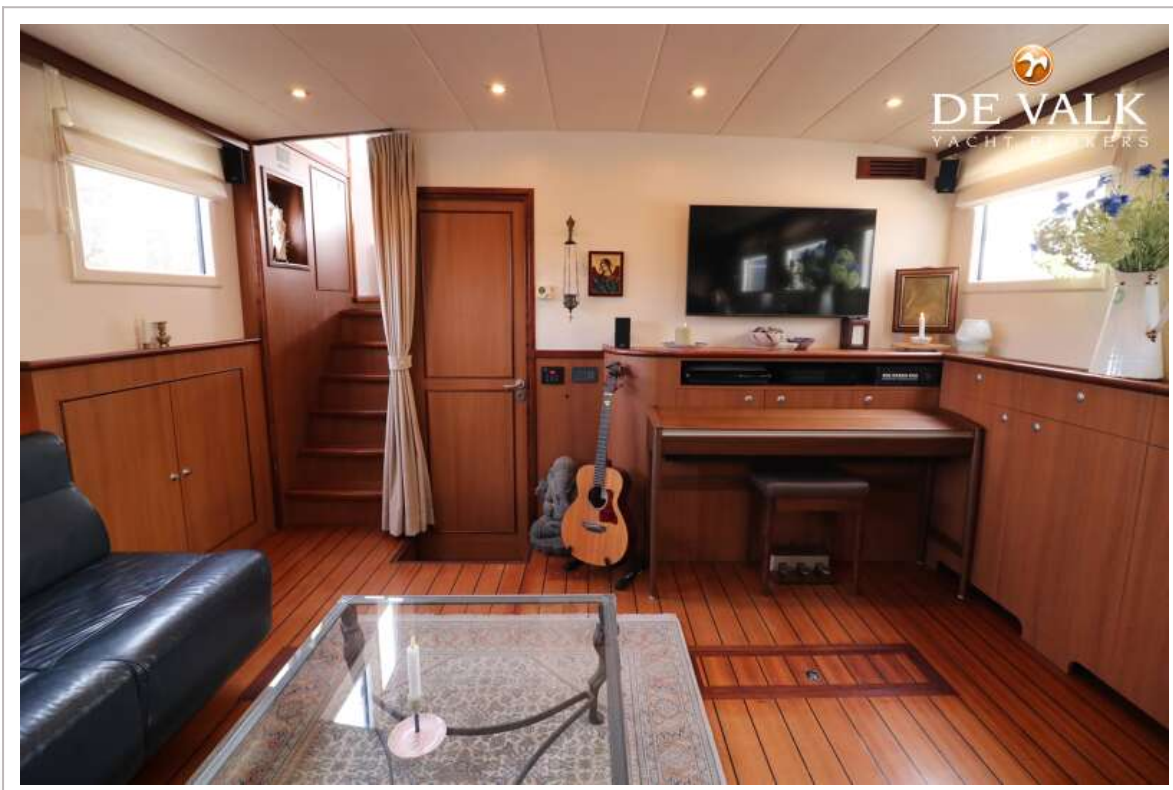
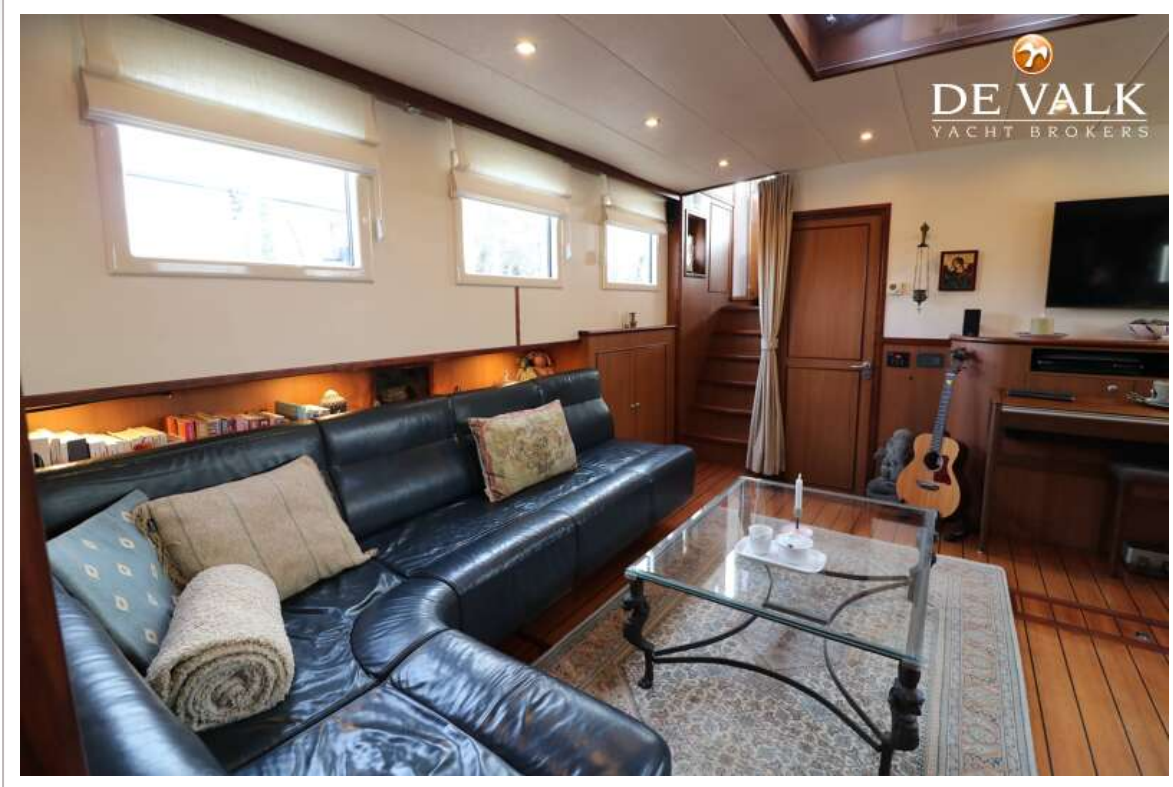
# DUTCHBARGE 1900



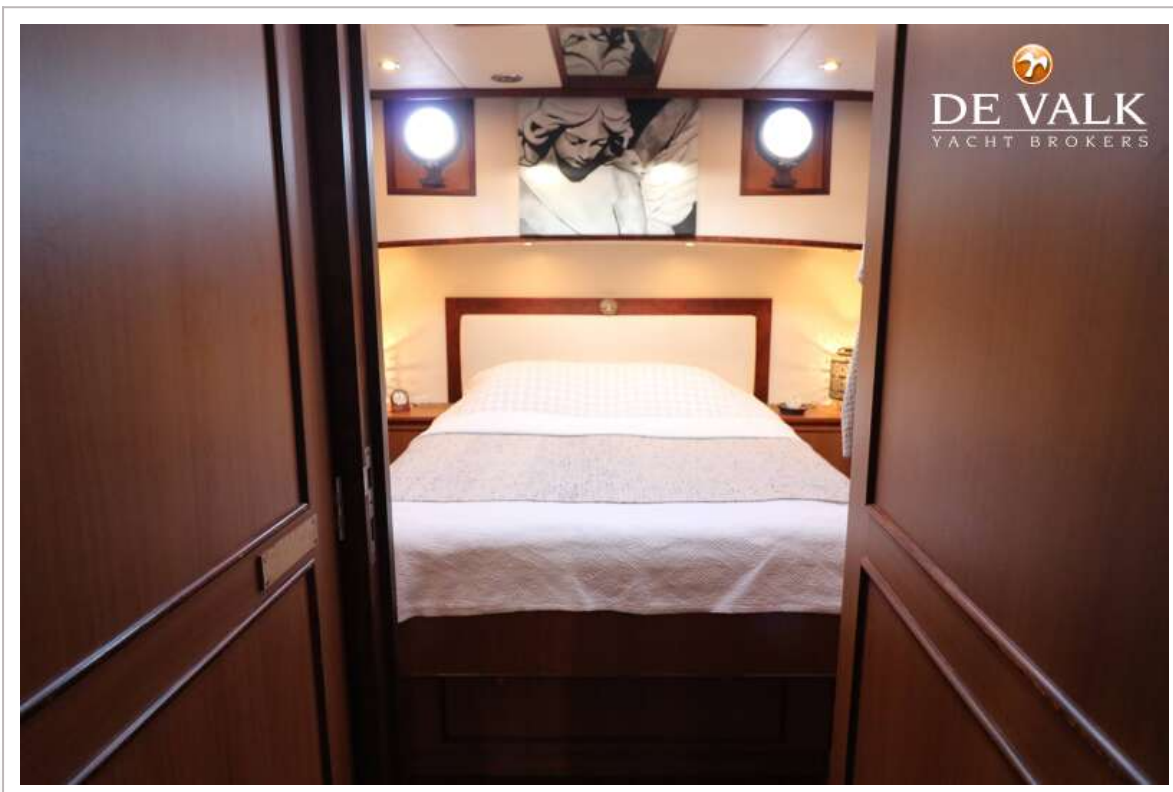
# DUTCHBARGE 1900



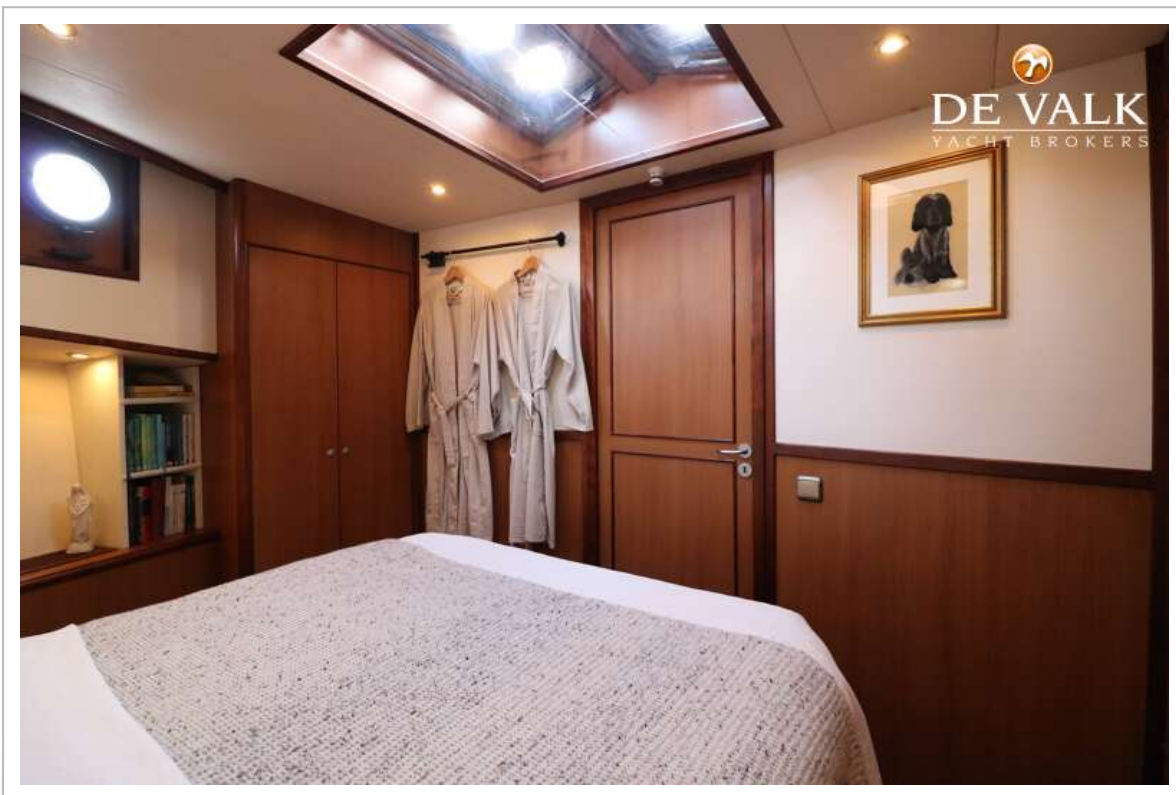
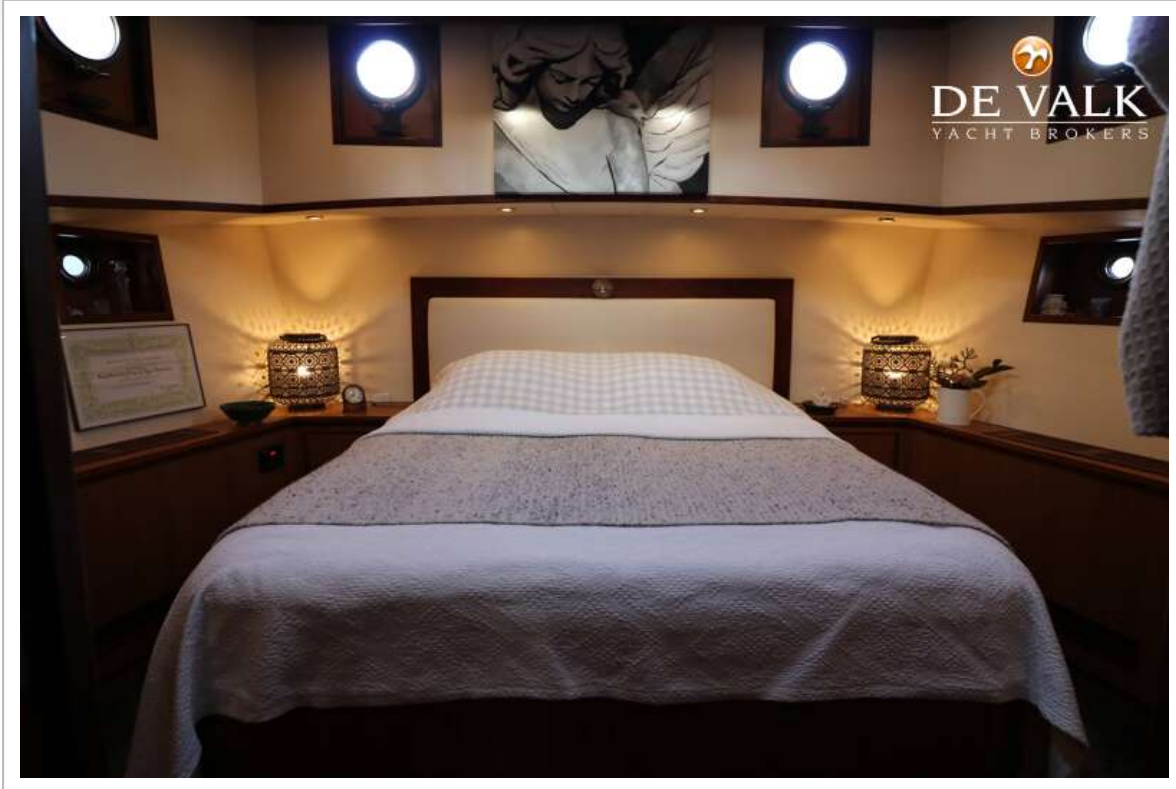
# DUTCHBARGE 1900



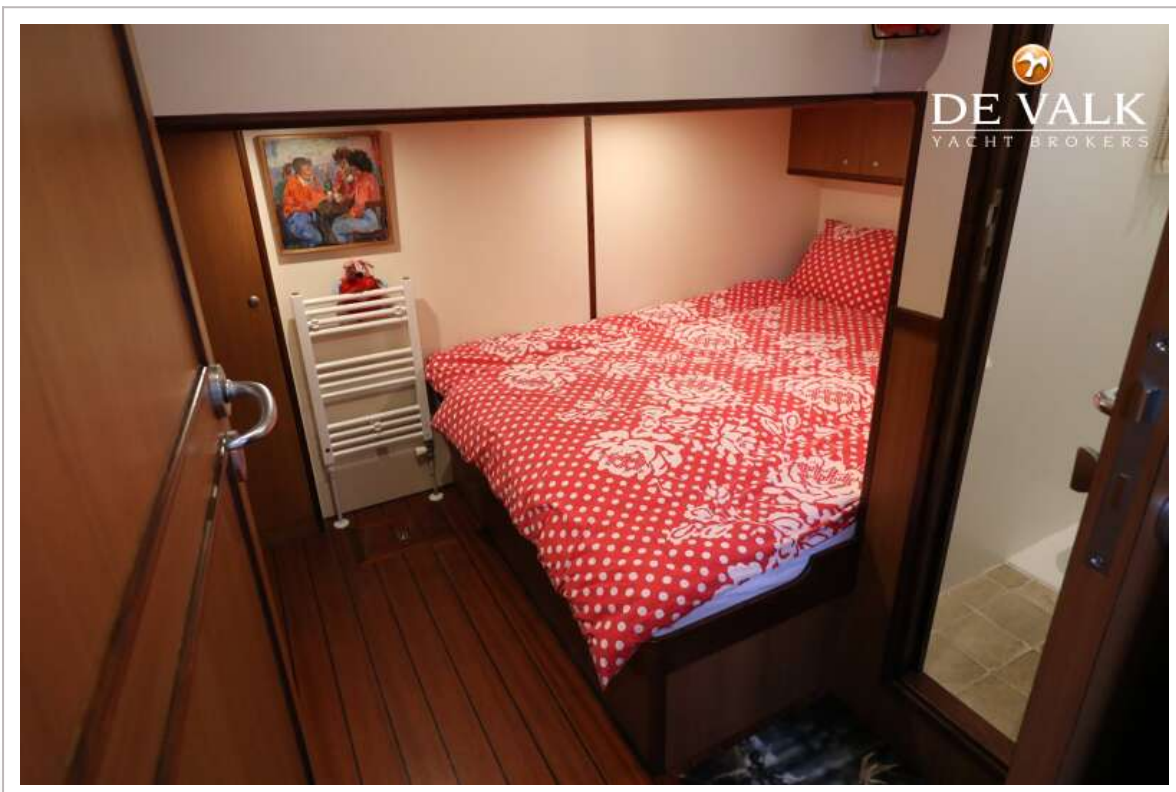
# DUTCHBARGE 1900



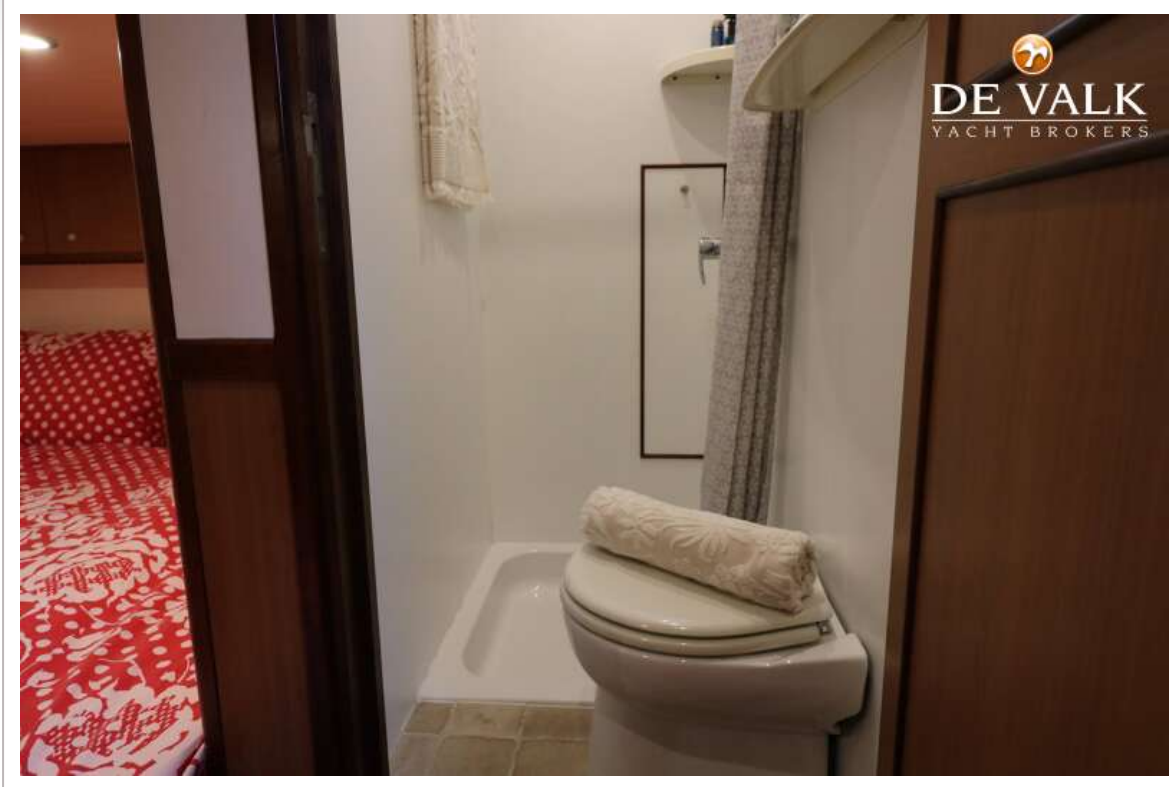
# DUTCHBARGE 1900



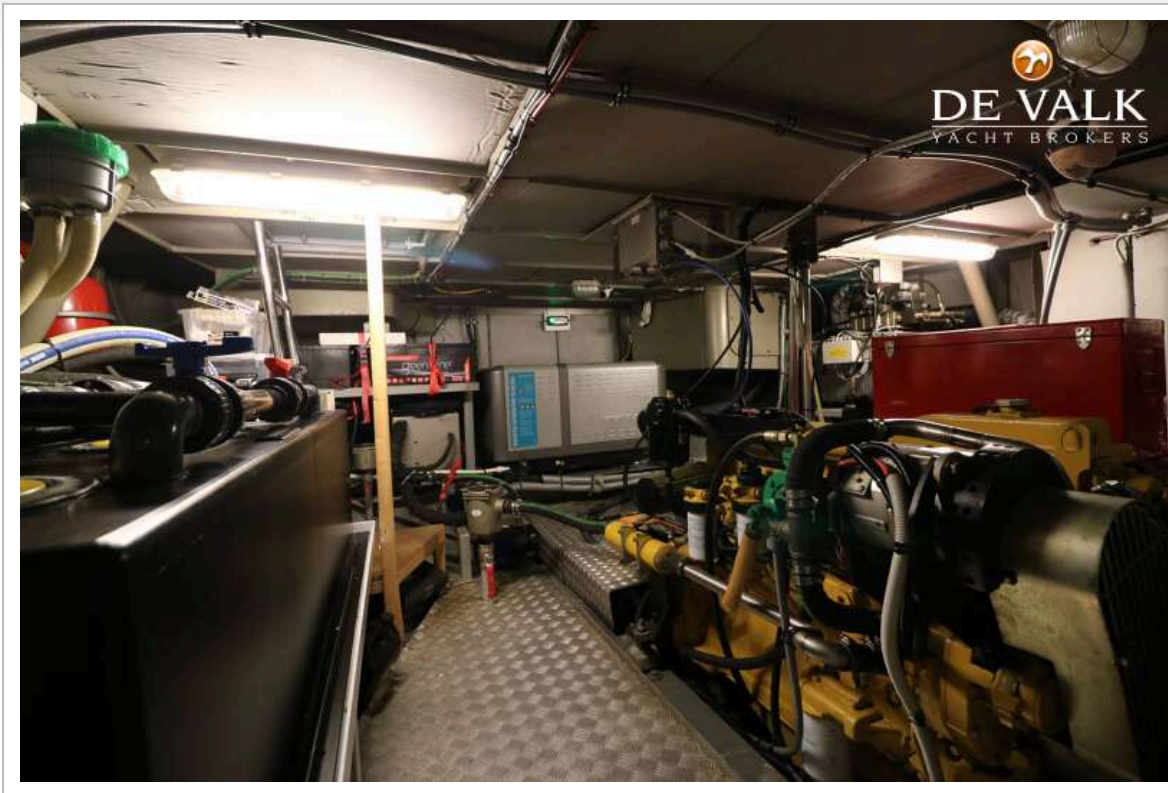
# DUTCHBARGE 1900



# DUTCHBARGE 1900



# DUTCHBARGE 1900



# DUTCHBARGE 1900

