



DE VALK  
YACHT BROKERS



## EUROTRAWLER 1750



DE VALK  
YACHT BROKERS

## KOMMENTARE DES MAKLERS

The Eurotrawler 1750 is an extremely spacious, safe and seaworthy vessel designed and built for 365 days of use in warm and cold climatic conditions. Its spacious, light-filled saloon and French doors provide a wonderful living space. Below deck, there are 2 bathrooms and 3 bedrooms, including a spacious ensuite owners' cabin. 2 economical engines provide a range of 3000 nm, while stabilizers, bow- and stern thrusters ensure pleasant sailing and easy manoeuvring in the harbour. A wonderful yacht with lots of storage space for permanent residence. Transport to Northern Europe can be arranged.

*Willem Koopmans*

## TECHNISCHE DATEN

<b>Maße</b>	16.95 x 5.20 x 1.50 (m)	<b>Werft</b>	Jachtwerf De Toekomst - Waspik
<b>Baujahr</b>	2005	<b>Kabinen</b>	3
<b>Material</b>	Stahl	<b>Kojen</b>	6
<b>Motor(en)</b>	2 x Iveco 8061M14 diesel	<b>PS/kW</b>	2 x 145.00 (PS), 106.58 (kW)
<b>Angebotspreis</b>	€ 449.500 (MwSt. Beahlt)	<b>Liegeplatz</b>	elsewhere / nicht im Verkaufsbüro

## KONTAKT

<b>Verkaufsbüro</b>	De Valk Costa Blanca	<b>Telefon</b>	+34 96 50 21 569
<b>Adresse</b>	Costa Blanca Region 03730 Javea Alicante ES	<b>E-Mail</b>	costablanca@devalk.nl

## HAFTUNGSAUSSCHLUSS

Diese Angaben erfolgen nach bestem Wissen, können jedoch nicht garantiert werden.



# EUROTRAWLER 1750

## ALLGEMEIN

Modell	EUROTRAWLER 1750
Typ	Motoryacht
Rumpflänge (m)	16,95
Breite (m)	5,20
Tiefgang (m)	1,50
Durchfahrtshöhe (m)	4,30
Stehhöhe (m)	2,10
Baujahr	2005
Lancierung	2006
Werft	Jachtwerf De Toekomst - Waspik
Land	Niederlande
Entwerfer	Vripack en Jachtwerf De Toekomst
Gewicht (t)	42
CE Norm	A
Rumpfmateriäl	Stahl
Rumpffarbe	Blau
Haut-dicke Rumpf (mm)	8
Rumpfform	Rundspant
Material Aufbauten	Stahl
Haut-dicke Aufbauten (mm)	6
Stossliste	Edelstahl
Deckmaterial	Stahl
Deck Finish	Teak Sikaflex needs some attention (scheduled) *
Deck Finish Aufbauten	gemalt
Pflicht Bedeckung	Teak Teak sealer treated *
Antifouling (Jahr)	2024, planning February 2026
Fenster Einfassung	Aluminium Hora
Fenster Material	Doppelverglasung
Decks Luke	1
Bullauge	12



# EUROTRAWLER 1750

Isolation	Glaswolle PE-foam +
Flybridge	Access to roof solar with bimini
Flybridge Persenning	Bimini
Radar Träger	klappbar
Mast legbar	elektrisch
Treibstofftank (Liter)	Stahl 4500
Treibstofftank 2 (Liter)	Stahl 600
Füllstandsanzeige (Treibstofftank)	Level gauge via sight glass
Trinkwassertank (Liter)	Edelstahl 2000
Füllstandsanzeige (Trinkwasser)	ja
Fäkaelien Tank (Liter)	Edelstahl 450
Fäkaelien Tankablauf	Pumpe
Radsteuerung	hydraulik Wheel and follow-up
Innerhalb Steuerung	mit Simrad U25 follow-up
Weitere Info Rumpf	Hull paintwork partly redone 2024
Weitere Info Farbe und Anstrich	poliert Unterwasserschiff in 2017 komplet neu behandelt Roof will be painted February 2026
Weitere Info	Aussen steuern über Simrad Fernbedienung * teak sealer treated, dark colour will disappear
Weitere Info	CVO Zertifizierung Needs renewal
Weitere Info	Perfect 365 live on board in hot and cold climate

## UNTERKUNFT

Kabinen	3
Kojen	6
Innen	Teak
Fussboden	Vinyl Teak motiv
Offenen Cockpit	ja
Achterdeck	ja
Ruderhaus/Decksalon	mit panoramische Blick rundum.
Salon	14 Personen können im Salon sitzen
Standhöhe Salon (m)	2,10



Heizung	Zentralheizung Webasto DBW (2010)
Klima Anlage	Klima mit Rückzyklus Webasto-ASP
Dinette	ja
Tür zum Achterdeck	Türen können völlig geöffnet werden.
Kombüse	ja
Arbeitsfläche	Duropal
Spülbecken	Edelstahl
Herd	Induktion Bosch (2017)
Dunstabsauge	Atag
Mikrowelle/Backofen Kombi	Samsung (2017)
Kühlschrank	2x Bosch
Gefrier Truhe	Gefrierfach im Kühlschranken
Warmwasser System	220V 1x Webasto + 1x
Wasserdruck System	elektrisch
Eignerkabine	Französisch Bett Full-beam
Länge Bett (m)	2,00 x 2,00
Kleiderschrank	hängend/Schublad/Regale
Badezimmer	en suite
Toilet	en suite
Toilette System	elektrisch
Handwaschbecken	im Badezimmer
Dusche	en suite
Weitere Info	mit walk-in closet
Gästekabine 1	Doppelbett In front
Länge Bett (m)	2,00 x 1,80
Kleiderschrank	Regale und hängend
Badezimmer	gemeinsam
Toilette	gemeinsam
Toilette System	elektrisch
Handwaschbecken	im Badezimmer
Dusche	gemeinsam
Gästekabine 2	Zwei Einzelbetten



<b>Länge Bett (m)</b>	2,00 x 0,75
<b>Kleiderschrank</b>	hängend und Schubladen
<b>Badezimmer</b>	gemeinsam
<b>Toilette</b>	gemeinsam
<b>Toilette System</b>	elektrisch
<b>Handwaschbecken</b>	im Badezimmer
<b>Dusche</b>	gemeinsam
<b>Waschmaschine/Trockner Kombi</b>	Bosch (220 V)
<b>Weitere Info</b>	Ausgezeichnete Bodenaufteilung des Salons und Decks. Alles sehr zugänglich auf eine Ebene also sehr geeignet für längere Aufenthalt an Bord.

## MASCHINEN

<b>Motoranzahl</b>	2
<b>Marke</b>	Iveco
<b>Typ</b>	8061M14
<b>PS</b>	145
<b>kW</b>	106.58
<b>Kraftstoffart</b>	Diesel
<b>Installiert im Jahr</b>	2005
<b>Höchstgeschwindigkeit (Kn)</b>	9,5 - 10
<b>Marschgeschwindigkeit (Kn)</b>	8
<b>Verbrauch (l/h)</b>	10
<b>Reichweite (nm)</b>	3000
<b>Motorstunden</b>	1124/1111
<b>Kühlungssystem Motor</b>	indirekte Wärmetauscher
<b>Antrieb</b>	Schraubenwelle
<b>Motor bedienung</b>	elektrisch Morse
<b>Gewende getriebe</b>	mechanisch Twindisk TM170
<b>Bugschraube</b>	elektrisch Kalkman 28 hp
<b>Heckschraube</b>	elektrisch Kalkman 28 hp
<b>Exhaust</b>	wassergekühlt



<b>Wellen Drucklager</b>	Amartech (2012)
<b>Propellerblätter</b>	4
<b>Material Propellerwelle</b>	Edelstahl
<b>Propellerwelle schmierung</b>	Wasser
<b>Elektrische Bilgenpumpe</b>	+ backup Pumpe
<b>Elektrische Anlage</b>	12/24V/230V
<b>Generator</b>	Nassauspuff Iveco 8065 M12 + newage 70 kW
<b>Betriebsstunden Generator</b>	454
<b>Starterbatterie</b>	+ 4 x (2024) 4x (2024)
<b>Versorgungsbatterie</b>	+ Satz 640ah (2017) Traction set 1200 Ah (2017)
<b>Batterie Monitor</b>	Victron
<b>Batterie Ladegerat</b>	Victron Phoenix 24V/25 Amp
<b>Batterie Ladegerat/Umwandler</b>	1x Victron 24/3000/70 plus 1x Victron 24/5000/120
<b>Wind generator</b>	Airbreeze (2015)
<b>Dioden-Batterie-Koppler</b>	ja
<b>Landstrom</b>	mit Kabel
<b>Stabilisatoren</b>	RotorSwing 6 kW (2015)
<b>Weitere Info</b>	Webasto Maschinen Raum Heizung
<b>Weitere Info</b>	RotorSwing funktioniert ohne Gerausch. Heck-Bugstrahlruder sind Stufenlos einstellbar.
<b>Weitere Info</b>	Viele Funktionen an Bord wurden für ein autonomes und komfortables Leben an Bord aufgewertet. Die Diesel sind leise und sehr sparsam im Gebrauch und in der Wartung.

## NAVIGATION

<b>Kompass</b>	ja
<b>Elektrisches Kompass</b>	über Autopilot RC35 rate
<b>Tiefenanziege/Logge</b>	Simrad IS15
<b>3d echoloth</b>	Simrad Sonar/plotter (2017)
<b>Logge</b>	ja
<b>Windlupe anzeige</b>	ja
<b>UKW</b>	+ Simrad RS82 Gmdss (2017) Simrad RS81



<b>Portabel UKW</b>	Icom
<b>Autopilot</b>	mit Fernbedienung Simrad AP25
<b>Ruderwinkel Anzeige</b>	Simrad IS15
<b>Radar</b>	4 kW radome
<b>Plotter</b>	+ LCD Auslese & wifi (2017) Hyston nav computer
<b>Radar/GPS/Plotter</b>	Simrad CX45
<b>Navtex</b>	printer Furuno NX500
<b>PC Anschluss</b>	ja
<b>WIFI Antenne</b>	ja
<b>Elektronische Kart(en)</b>	Europa komplett (2017)
<b>AIS Transponder</b>	Class B (2017) Em-Track A100
<b>Epirb</b>	Ocean Signal (battery till 2028)
<b>Kamera</b>	3 x Deck plus Maschinenraum 4x (+ recorder)
<b>Navigation Beleuchtung</b>	ja
<b>Suchscheinwerfer</b>	Jabsco mit Fernbedienung
<b>Weitere Info</b>	Icom walkie-talkie Satz (2017) Garmin Inreach tracking System (2017) Alle Navigation Systemen sind nterfaced.

## AUSRÜSTUNG

<b>Kuchenbude</b>	(2017) full enclosure and infrared heating on sealing
<b>Bimini</b>	ja
<b>Cockpit Polster</b>	ja
<b>Cockpit Tisch</b>	Teak
<b>Cockpit Sessel</b>	2
<b>Badeplattform</b>	Non-skid paint
<b>Badeleiter</b>	Edelstahl
<b>Heck-Tur</b>	ja
<b>Gangway</b>	New 2023
<b>Heckdusche</b>	ja
<b>Anker</b>	CQR Pflugschar
<b>Ankerkette</b>	60 mtr





# EUROTRAWLER 1750

Ankerwinde	elektrisch Lofrans
Gangspill	ja
Deckwasche	ja
Beiboot	aufblasbar Goldenship 2023
Ausserborder	4-Takt Honda 8 hp
Deck Kran	handbetrieben 125 kg
See Reling	Edelstahl
Seiten-Einstieg Seereling	2x
Rettungsinsel	Tasche New November 2021, approved until November 2028
Rettungsinsel (Pers)	4
Schwimvesten	ja
Scheibenwischer	mit Waschanlage 5x Exalto
Horn	ja
Radar Reflektor	ja
Fenderkissen	ja
Festmacher	ja
TV	LG
TV-Empfänger	kein Abonnement Digitenne
TracVision ball	KVH Trackvision
Radio-CD Spieler	JVC
Lautsprecher im Salon	ja
Lautsprecher im Kabin	ja
Uhr - Barometer	ja
Feuerloscher	5x new December 2024
Feuerloscher in Maschine Raum	New November 2025
Weitere Info	Grosse Stauraum (4m3) mit elektrisch bedienbare Lucke.



# EUROTRAWLER 1750





# EUROTRAWLER 1750

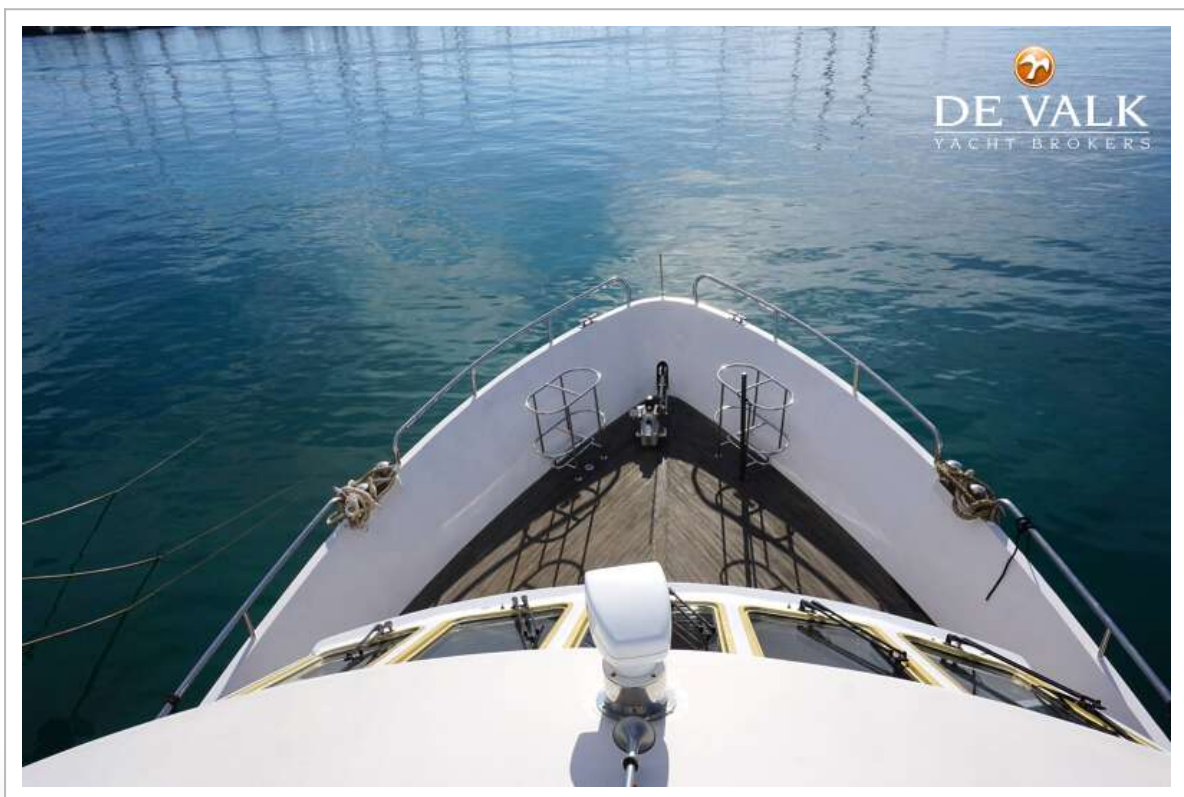




# EUROTRAWLER 1750

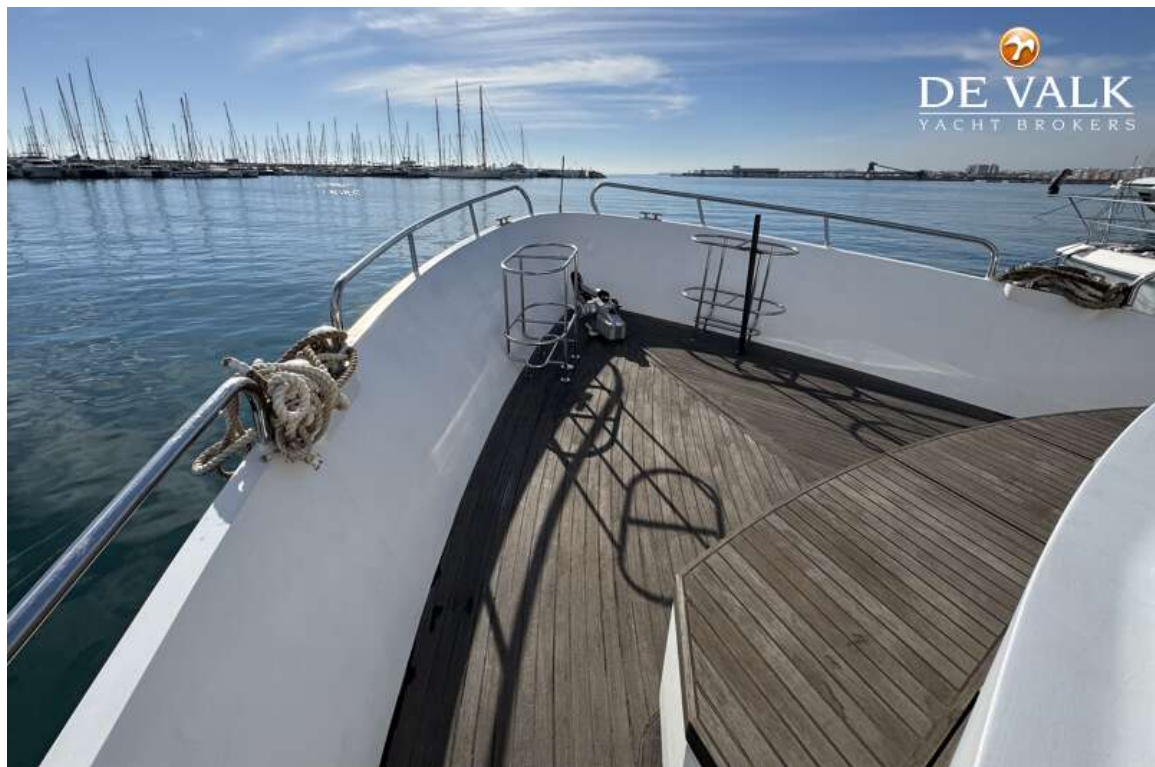


# EUROTRAWLER 1750





# EUROTRAWLER 1750



# EUROTRAWLER 1750





# EUROTRAWLER 1750





# EUROTRAWLER 1750

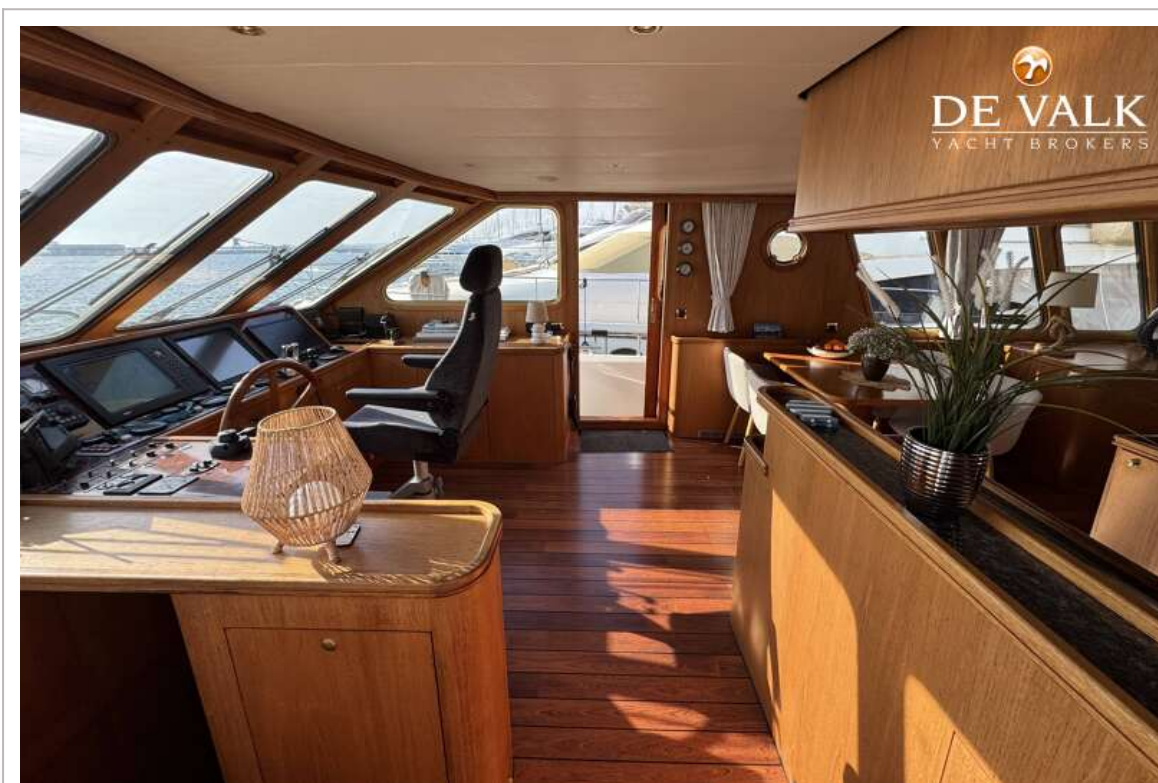


# EUROTRAWLER 1750

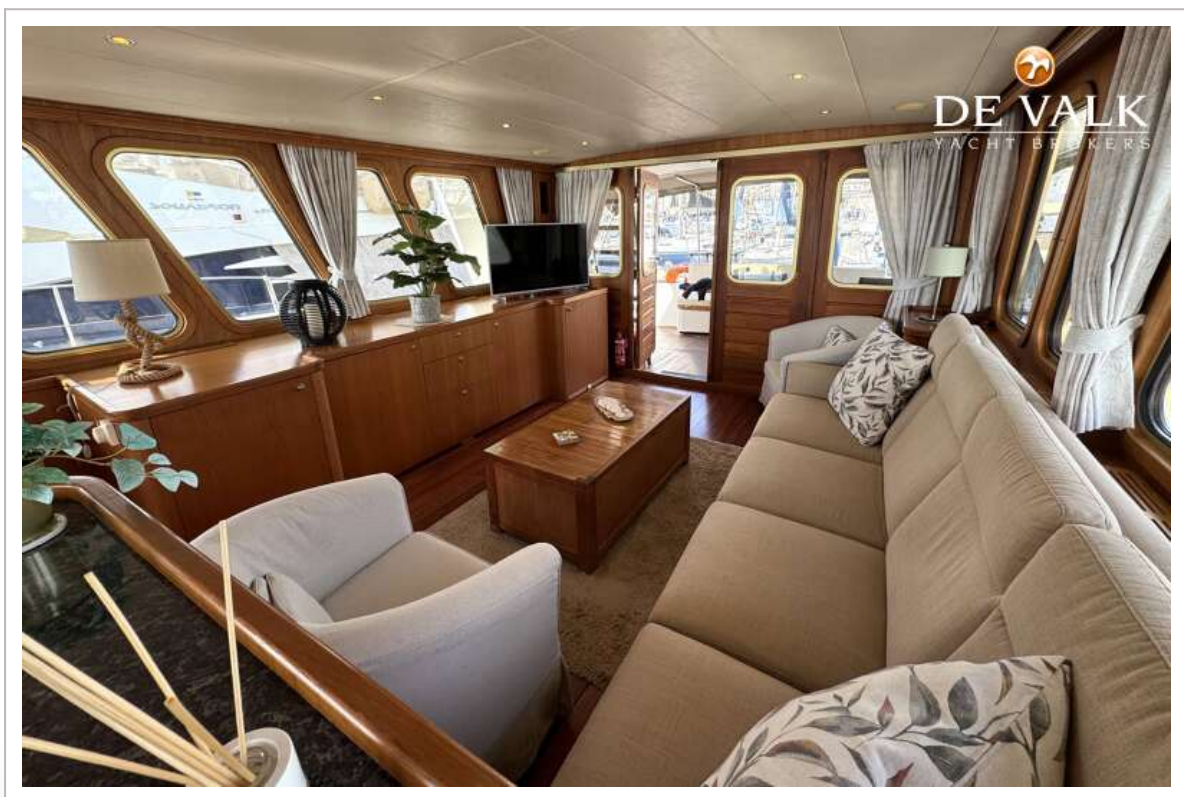
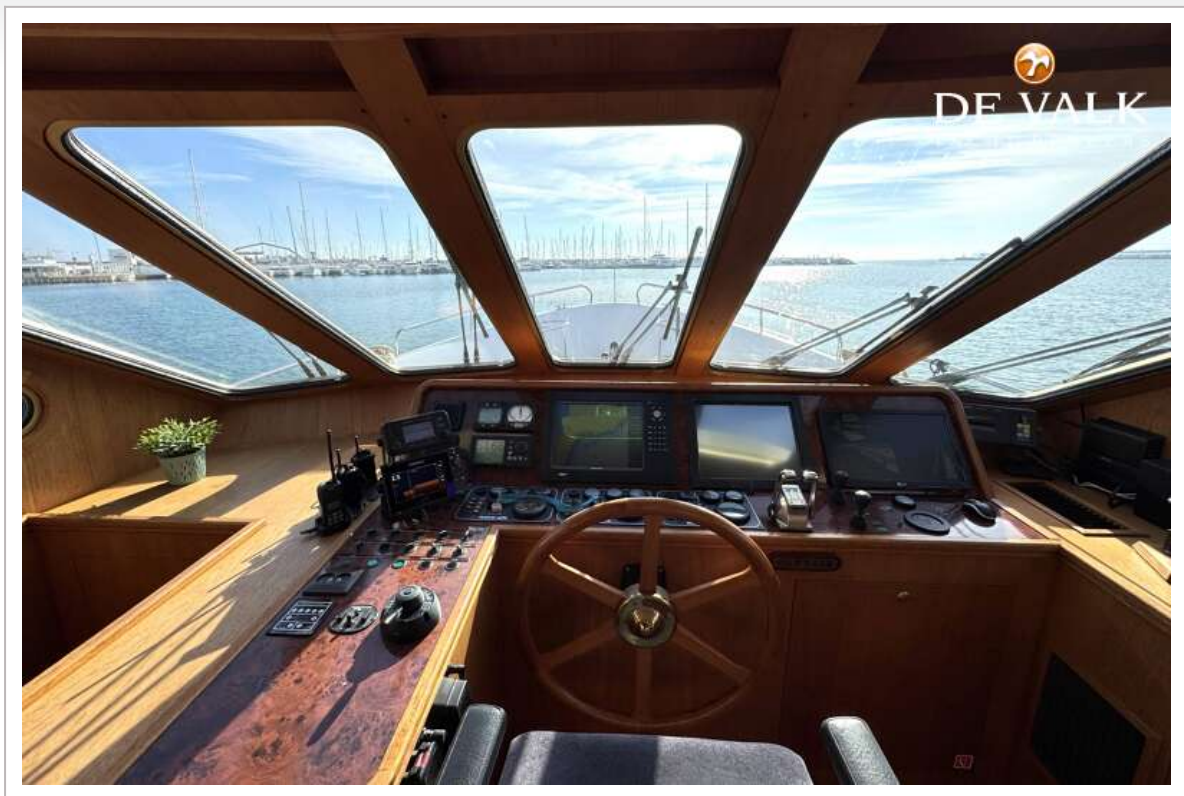




# EUROTRAWLER 1750



# EUROTRAWLER 1750



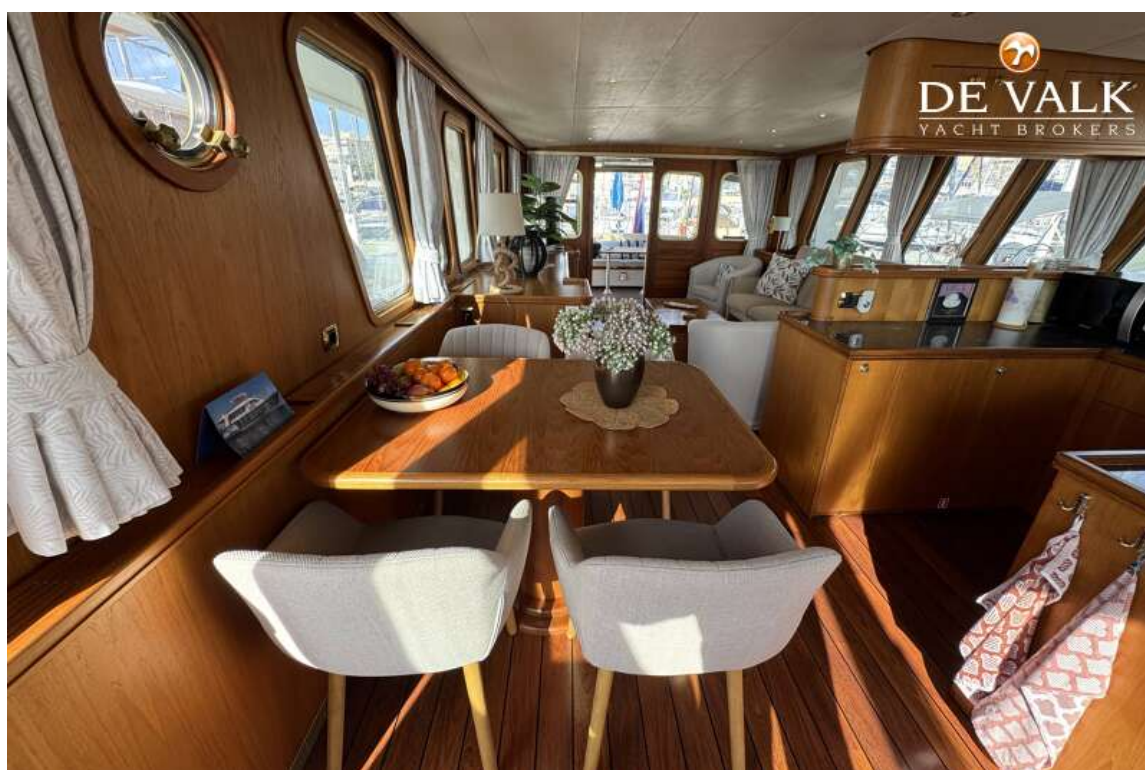


# EUROTRAWLER 1750

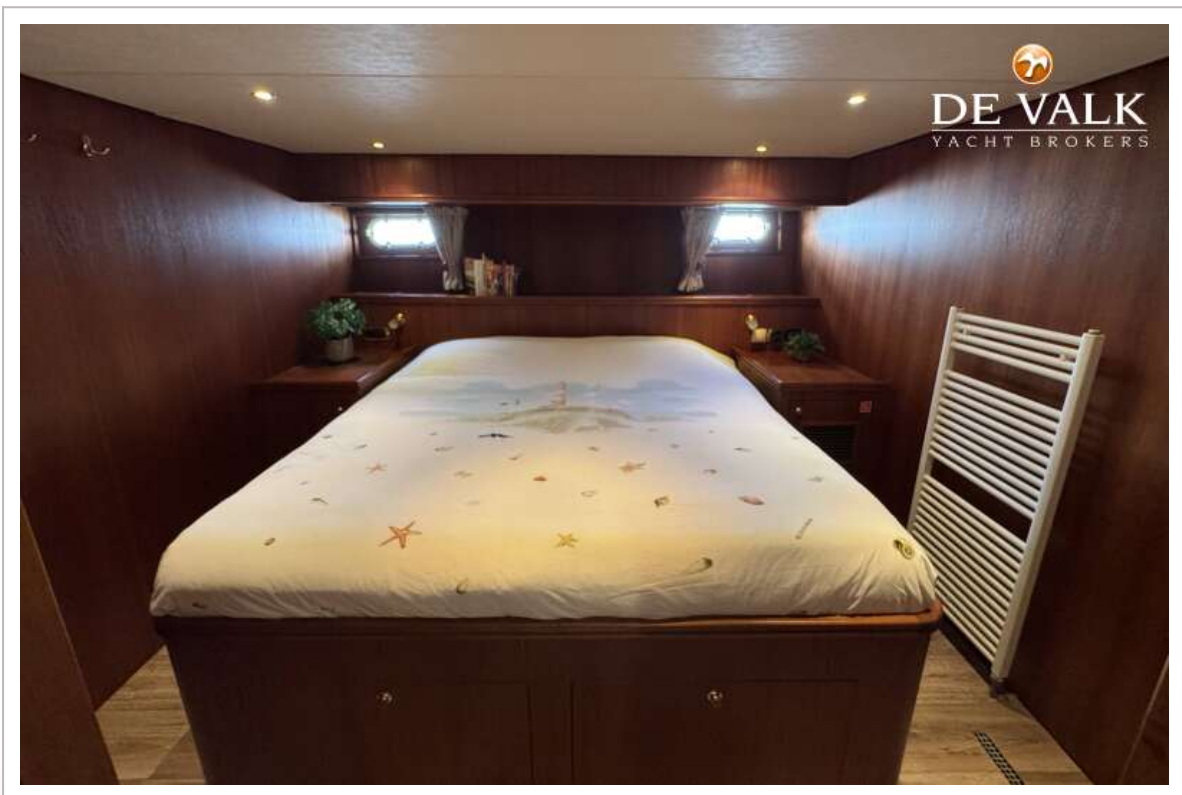




# EUROTRAWLER 1750



# EUROTRAWLER 1750



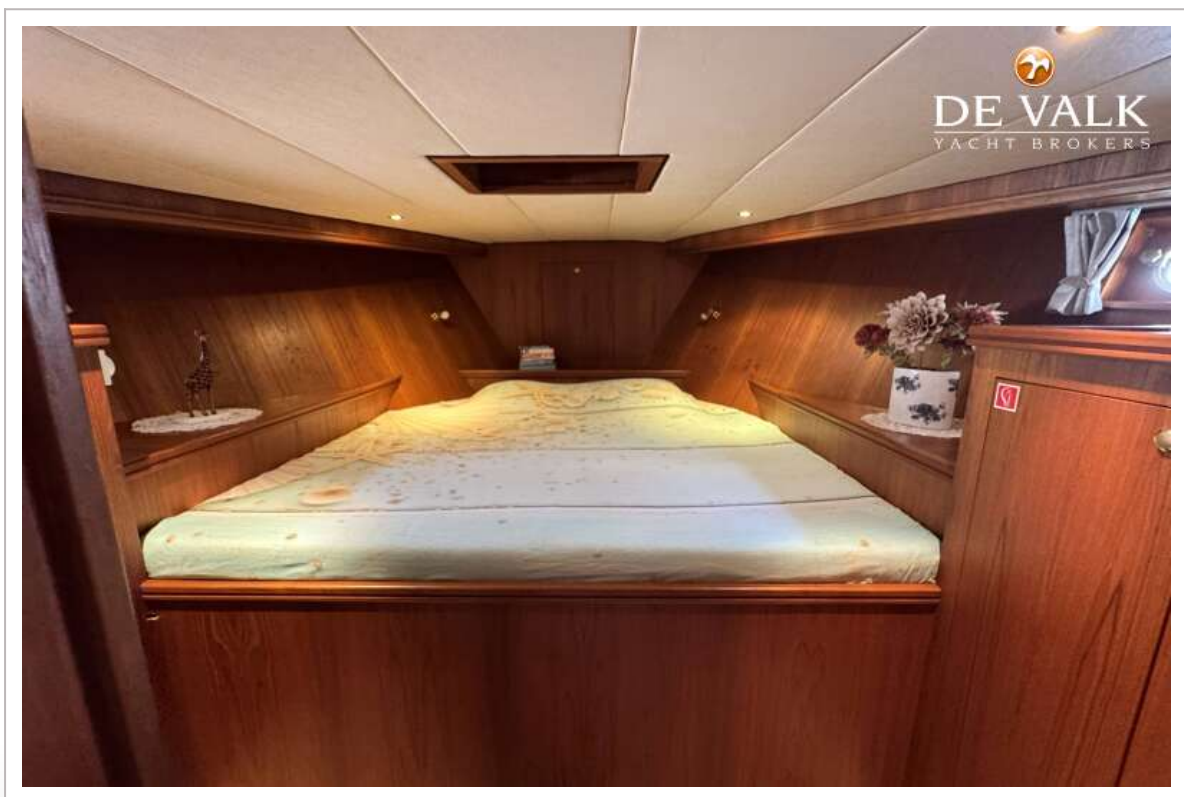


# EUROTRAWLER 1750

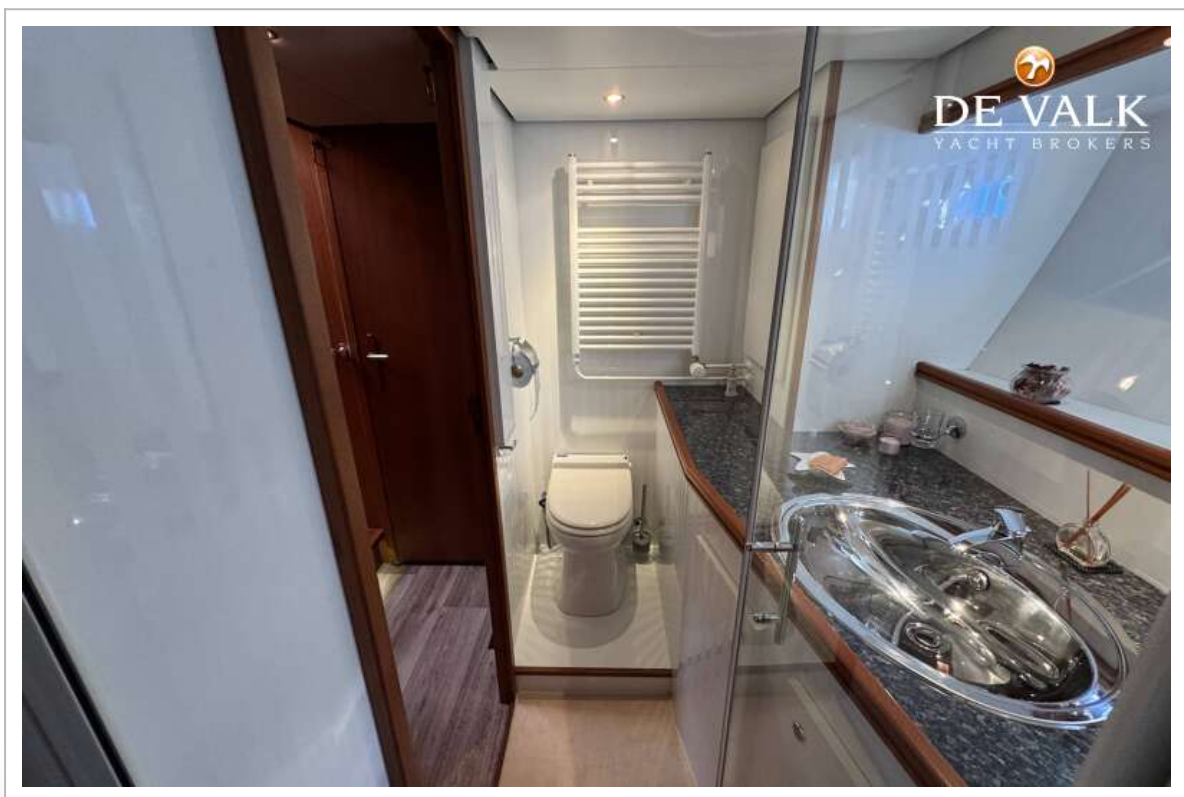




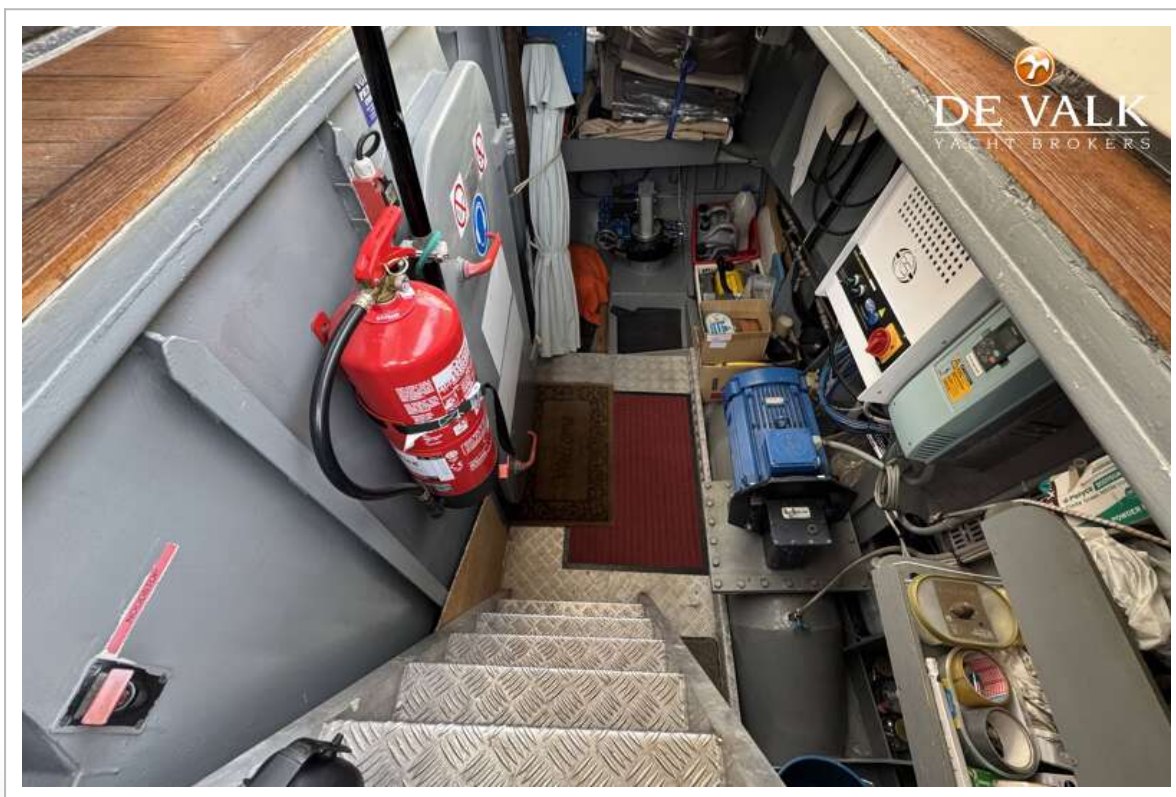
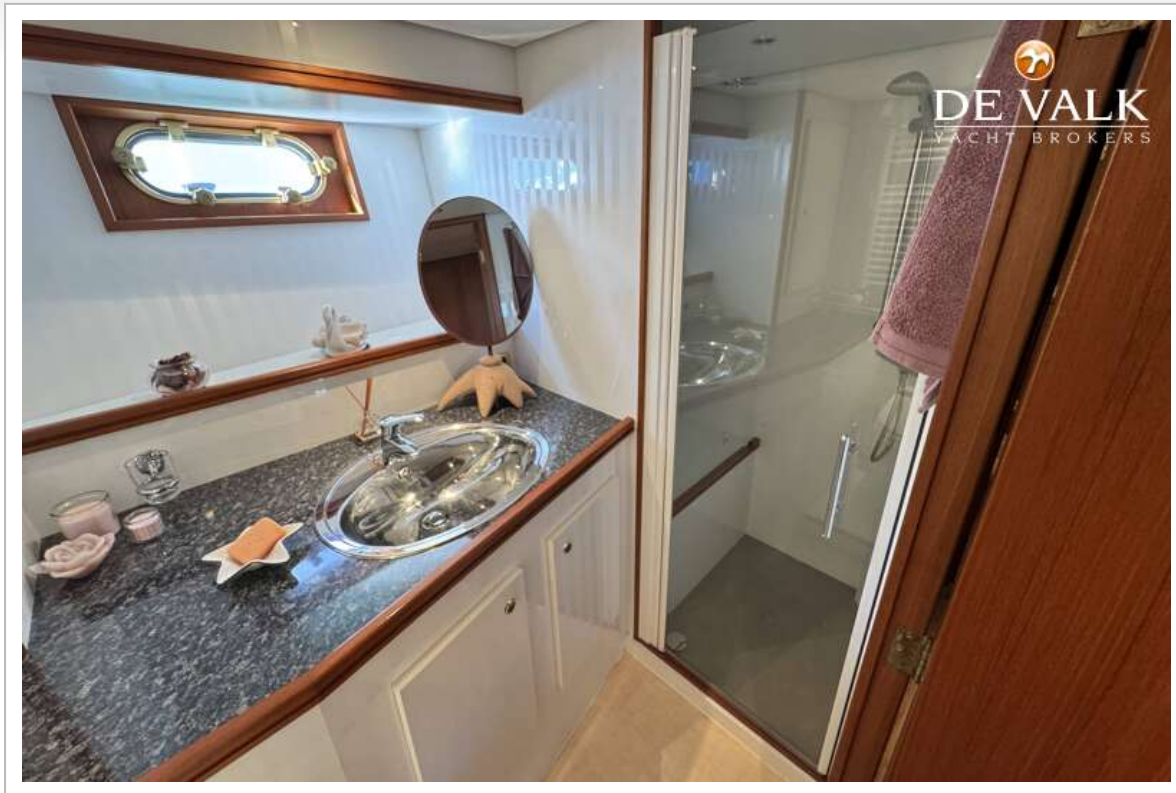
# EUROTRAWLER 1750



# EUROTRAWLER 1750









# EUROTRAWLER 1750

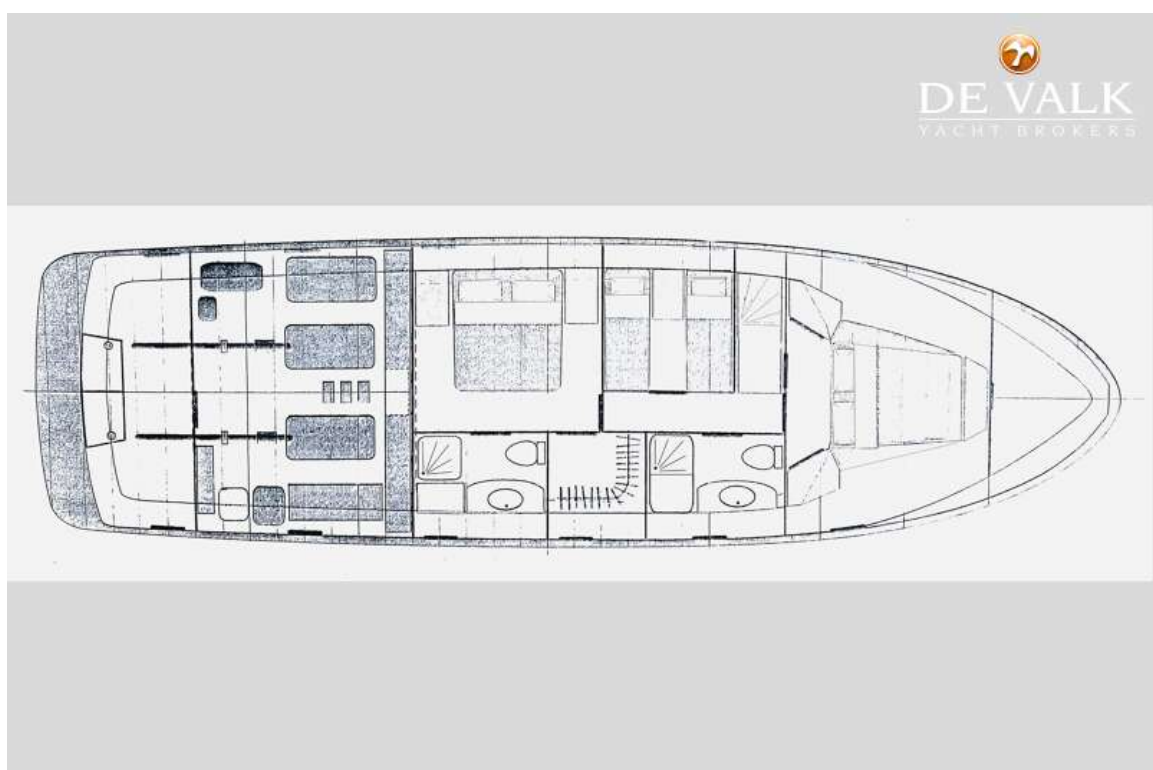




# EUROTRAWLER 1750



# EUROTRAWLER 1750





# EUROTRAWLER 1750

