



DE VALK
YACHT BROKERS



LINSSEN CLASSIC STURDY 400 AC



DE VALK
YACHT BROKERS

LINSSEN CLASSIC STURDY 400 AC

KOMMENTARE DES MAKLERS

This very well maintained Linssen yacht has a good finish and state of maintenance. The yacht is fully equipped, outside teak deck, bow & sternthruster, 2 bedrooms on board: 1 with double bed, 1 with 2 single beds. The yacht is pleasant to sail all year round by means of the presence of double glazing and a Webasto heating and cooling airco. There is a generator and inverter. The yacht has 1Volvo TAMD 41 HD engines, ideal power for cosy cruising!

Jeanne Stukstette

TECHNISCHE DATEN

Maße	12.40 x 4.05 x 1.25 (m)	Werft	Linssen
Baujahr	1995	Kabinen	2
Material	Stahl	Kojen	6
Motor(en)	1 x Volvo penta TAMD 41 HD diesel	PS/kW	145.00 (PS), 106.72 (kW)
Angebotspreis	verkauft (MwSt.)	Liegeplatz	beim Verkaufsbüro

KONTAKT

Verkaufsbüro	De Valk Limburg	Telefon	+31 630372559
Adresse	Schippersveld 3 6019 DE Wessem NL	E-Mail	limburg@devalk.nl

HAFTUNGSAUSSCHLUSS

Diese Angaben erfolgen nach bestem Wissen, können jedoch nicht garantiert werden.



LINSSEN CLASSIC STURDY 400 AC

ALLGEMEIN

Modell	LINSSEN CLASSIC STURDY 400 AC
Typ	Motoryacht
Rumpflänge (m)	12,40
Breite (m)	4,05
Tiefgang (m)	1,25
Durchfahrtshöhe (m)	3,45
Durchfahrtshöhe min (m)	2,60
Stehhöhe (m)	1,95
Baujahr	1995
Werft	Linssen
Land	Niederlande
Entwerfer	Linssen Yachts BV
Gewicht (t)	14,5
Rumpfmateriale	Stahl
Rumpffarbe	Blau
Rumpfform	Multi Knikspant
Art Kiel	Langkieler
Material Aufbauten	Stahl
Stossliste	Kabelaring
Deckmaterial	Stahl
Deck Finish	Teak
Deck Finish Aufbauten	gemalt
Pflicht Bedeckung	Teak
Antifouling (Jahr)	ja
Dorado Belufter	ja
Fenster Einfassung	Aluminium
Fenster Material	Doppelverglasung
Decksluke	2 kleine, 1 großer
Isolation	ja
Mast legbar	handbetrieb



LINSSEN CLASSIC STURDY 400 AC

Treibstofftank (Liter)	Stahl 960 Li
Füllstandsanzeige (Treibstofftank)	ja
Trinkwassertank (Liter)	Kunststoff 440 Li
Füllstandsanzeige (Trinkwasser)	ja
Fäkaelien Tank (Liter)	Kunststoff 220 Li
Füllstandsanzeige (Fakaelientank)	ja
Fäkaelien Tankablauf	Deck Verbindung + Pumpe
Radsteuerung	hydraulik
Innerhalb Steuerung	ja
Aussen Steuerung	hydraulik
Weitere Info	Komplettes Winterzelt 2020

UNTERKUNFT

Kabinen	2
Kojen	6
Innen	Mahagoni
Fussboden	Teppich
Salon	ja
Standhöhe Salon (m)	1,95
Heizung	Diesel Heißluft Eberspächer D7L
Klima Anlage	Klima mit Ruckzyklus Webasto
Dinette zum umbauen	ja
Tür zum Achterdeck	ja
Arbeitsfläche	Holz
Spülbecken	Porzellan
Herd	Gas 3x
Ofen	ENO
Dunstabsaugung	Siemens
Kühlschrank	Met vriesvak 80 Li
Warmwasser System	220V + Motor 60 Li Isotemp
Wasserdruck System	elektrisch



Eignerkabine	Doppelbett
Länge Bett (m)	1,50x2,00
Kleiderschrank	Regale und hängend
Badezimmer	en suite
Toilet	en suite
Toilette System	elektrisch
Handwaschbecken	im Badezimmer
Dusche	en suite
Gästekabine 1	Zwei Einzelbetten
Länge Bett (m)	1,90x0,95
Kleiderschrank	ja
Toilette	en suite
Toilette System	elektrisch

MASCHINEN

Motoranzahl	1
Marke	Volvo penta
Typ	TAMD 41 HD
PS	145
kW	106.72
Kraftstoffart	Diesel
Installiert im Jahr	1995
Motorstunden	1351
Kühlungssystem Motor	indirekte Wärmetauscher
Antrieb	Schraubenwelle
Motor bedienung	Seilzug Kabel
Bugschraube	elektrisch 2x 3,0 Kw VETUS
Heckschraube	elektrisch 6,0 Kw VETUS
Propeller Typ	fest
Propellerblätter	4
Propellerwelle schmierung	Wasser



LINSSEN CLASSIC STURDY 400 AC

Hand Bilgenpumpe	ja
Elektrische Bilgenpumpe	ja
Generator	Nassauspuff Diesel, Onan, 4.0 KW
Starterbatterie	2 x 140 Ah, AGM (Mai 2024)
Versorgungsbatterie	3 x 100 Ah, Lithium LiFePO4, (Mai 2024)
Batterie Monitor	Philippi
Batterie Ladegerat/Umwandler	Victron energy MultiPlus 12 V / 3000 VA / 120 AMP
Landstrom	mit Kabel
Weitere Info	Motor and engine serviced november 2024

NAVIGATION

Kompass	ja
Tiefenanziege	ja
Logge	ja
UKW	RAYMARINE
Autopilot	AUTOHELME
Ruderwinkel Anzeige	AUTOHELME
Radar	ja
GPS	ja
Plotter	RAYMARINE
Radio Empfänger	ja
Navigation Beleuchtung	ja

AUSRÜSTUNG

Feste Fenster	ja
Kuchenbude	Cabrio Verdeck 2024
Bimini	2021
Winterplane	2020
Cockpit Polster	ja
Cockpit Tisch	ja
Cockpit Sessel	ja



LINSSEN CLASSIC STURDY 400 AC

Badeplattform	ja
Badeleiter	ja
Heckdusche	Warm + koud warm + kalt
Anker	ja
Ankerkette	ja
Ankerwinde	elektrisch
Deckwasche	ja
Beiboot	fest Rumpf
Davits	Edelstahl
Davits bedienung	handbetrieb
See Reling	Edelstahl
Seiten-Einstieg Seereling	2x
Scheibenwischer	ja
Horn	ja
Fenderkissen	ja
Festmacher	ja
TV	Reflexion Smart LED, 32 Zoll, 2024
TV-Empfänger	Oyster SAT-Dome
Radio	Blaupunkt
Lautsprecher im Salon	ja
Feuerloscher	ja
Weitere Info	Das Schiff befindet sich im Wasser und ist mit dem Winterverdeck ausgestattet.
Weitere Info	Gascheck May 2024



LINSSEN CLASSIC STURDY 400 AC



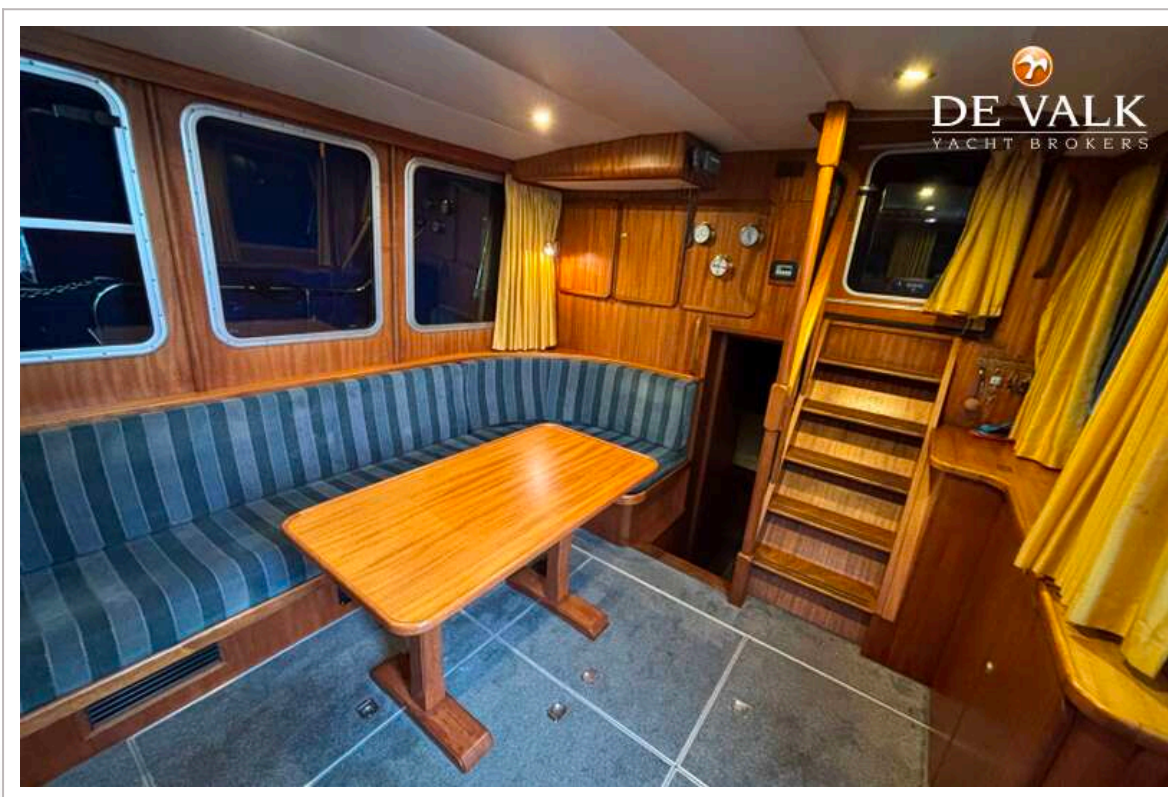
LINSSEN CLASSIC STURDY 400 AC



LINSSEN CLASSIC STURDY 400 AC



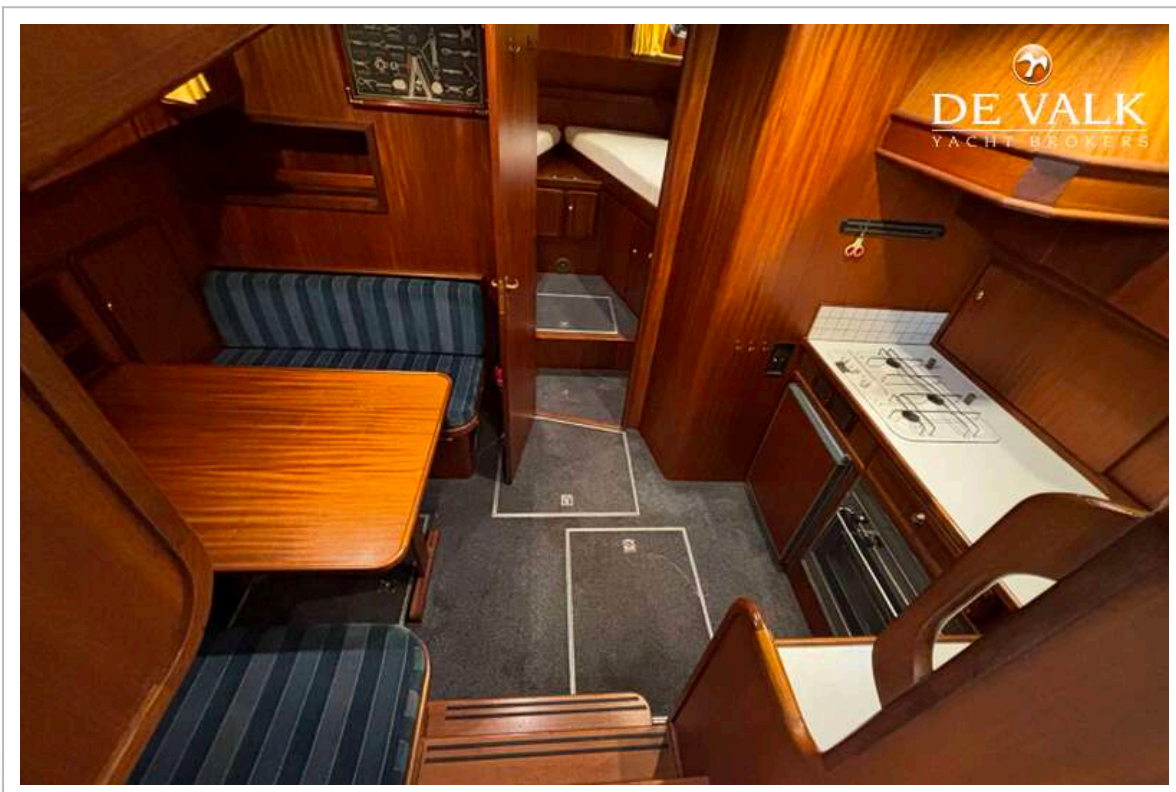
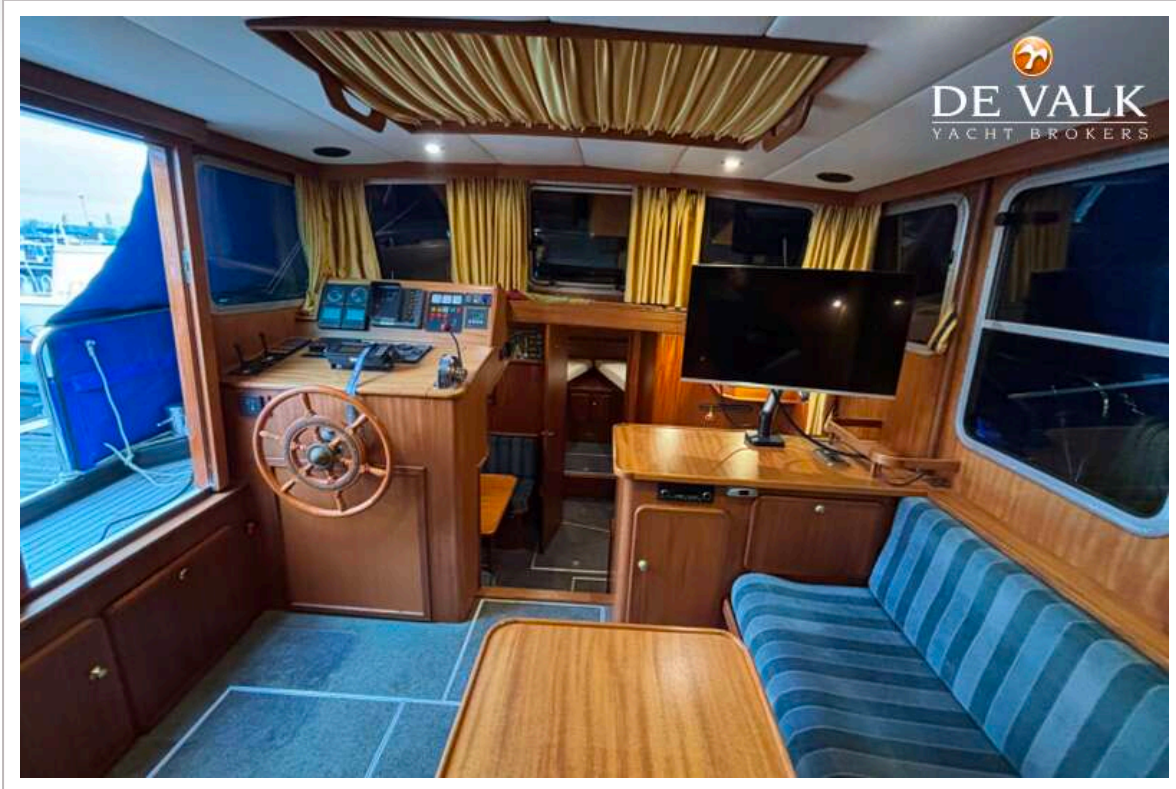
LINSSEN CLASSIC STURDY 400 AC



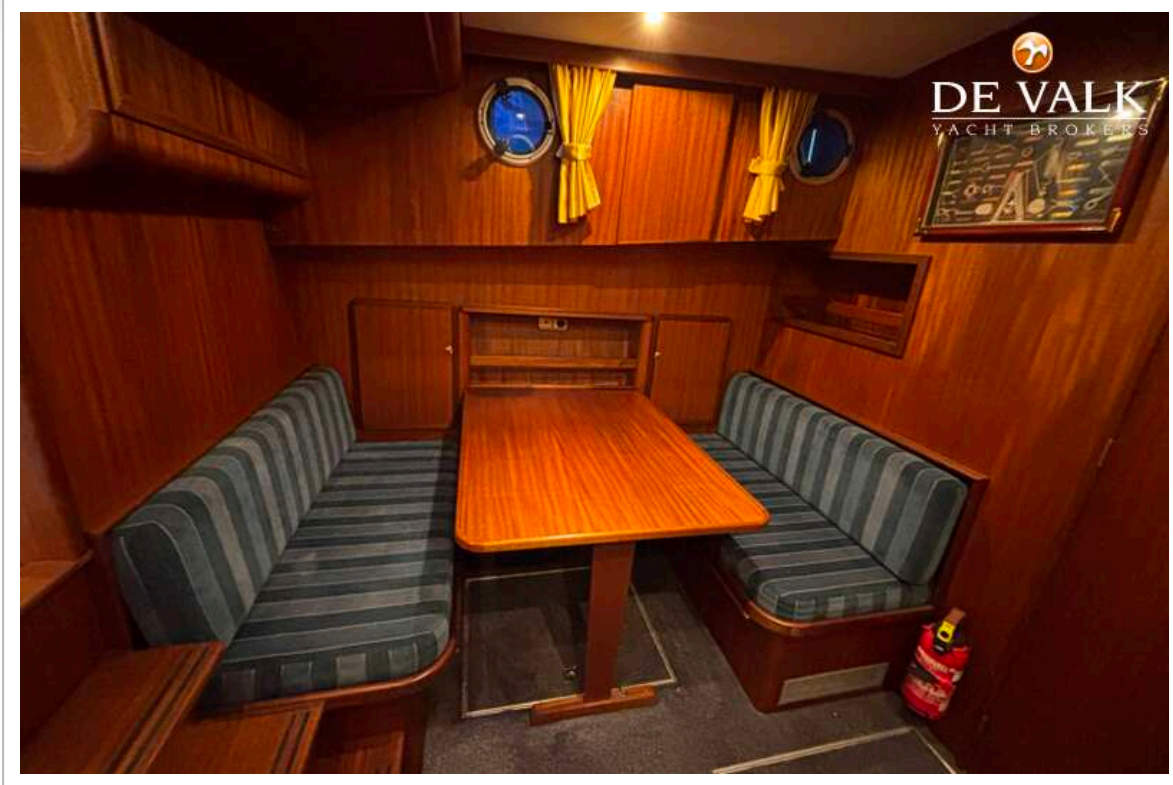
LINSSEN CLASSIC STURDY 400 AC



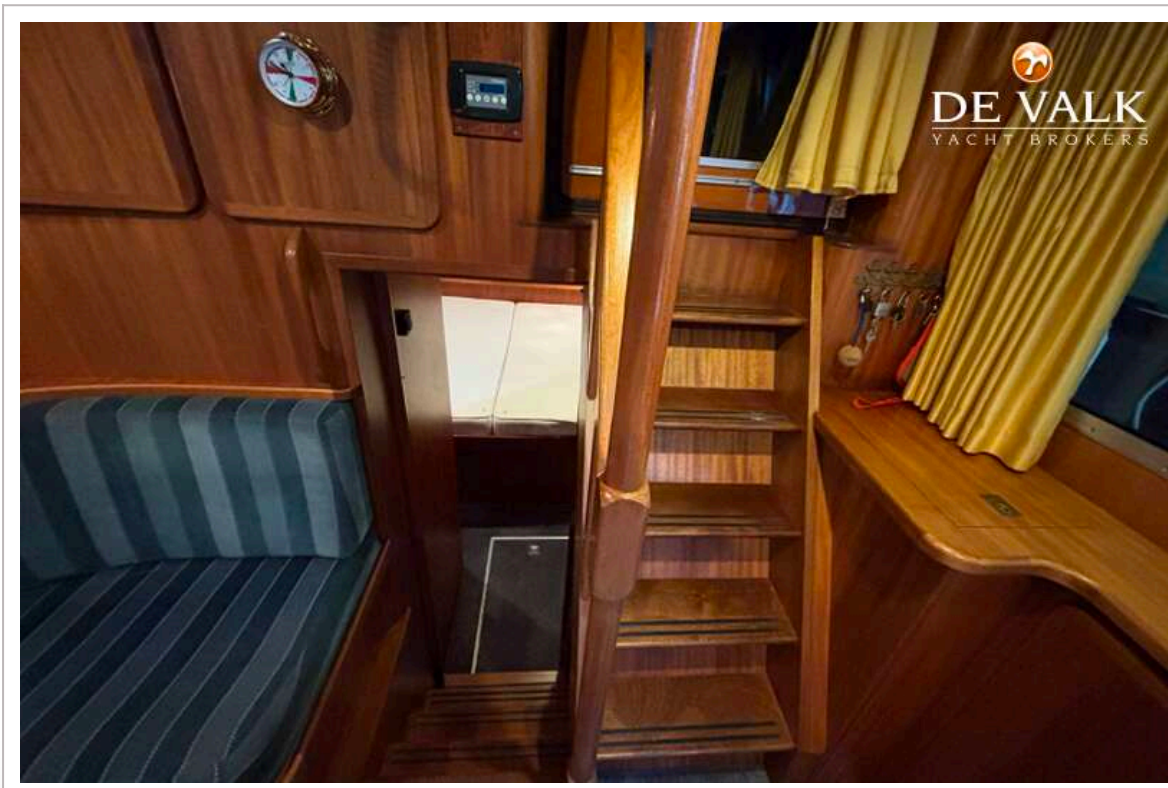
LINSSEN CLASSIC STURDY 400 AC



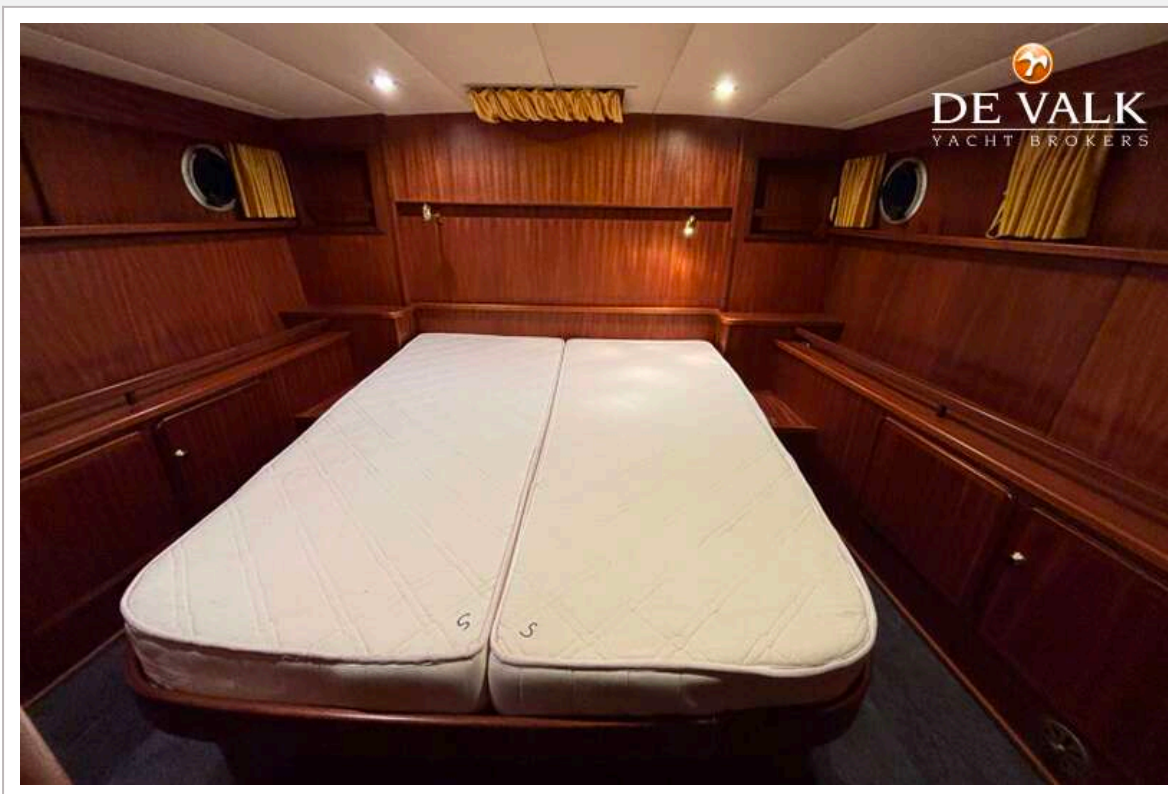
LINSSEN CLASSIC STURDY 400 AC



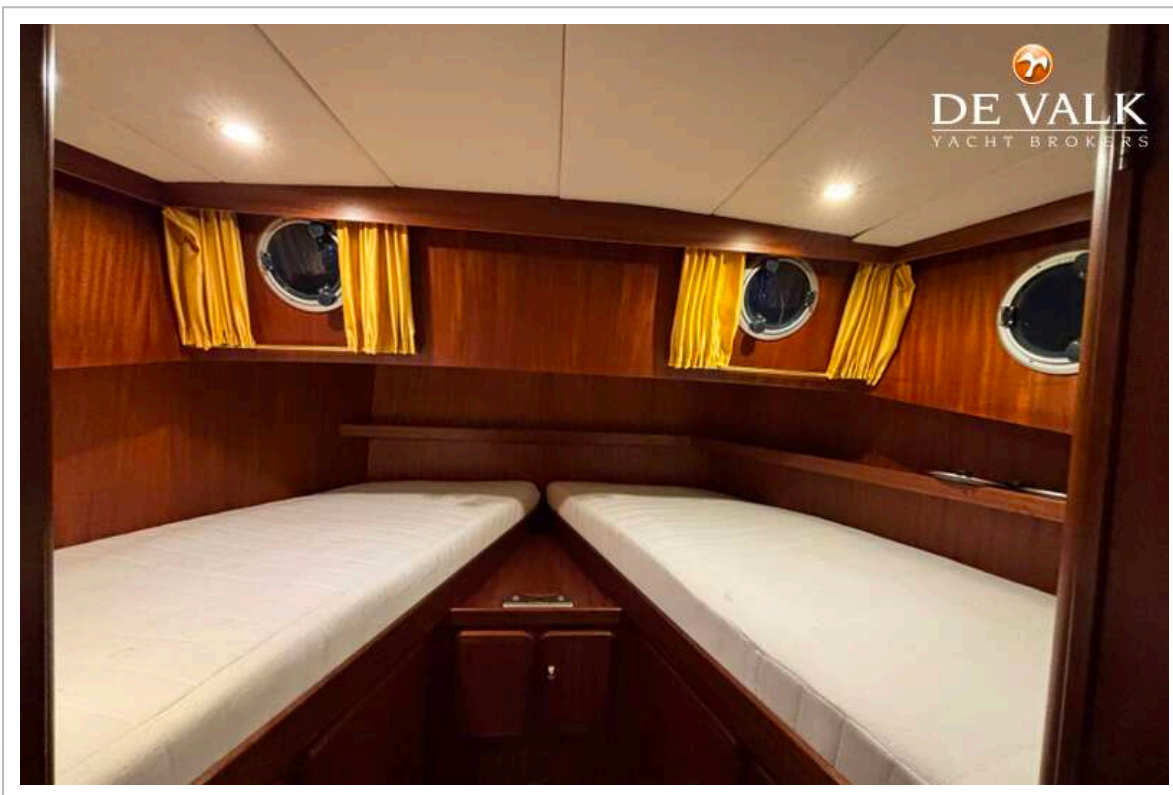
LINSSEN CLASSIC STURDY 400 AC



LINSSEN CLASSIC STURDY 400 AC



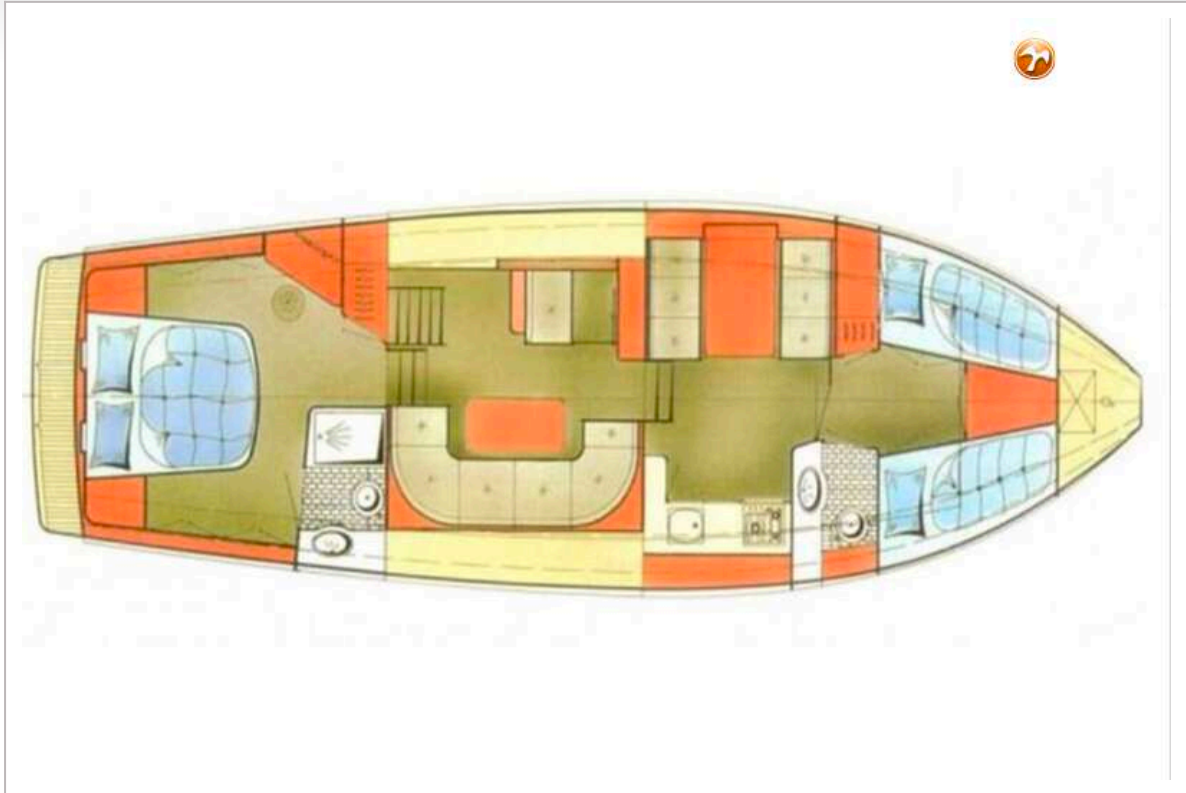
LINSSEN CLASSIC STURDY 400 AC



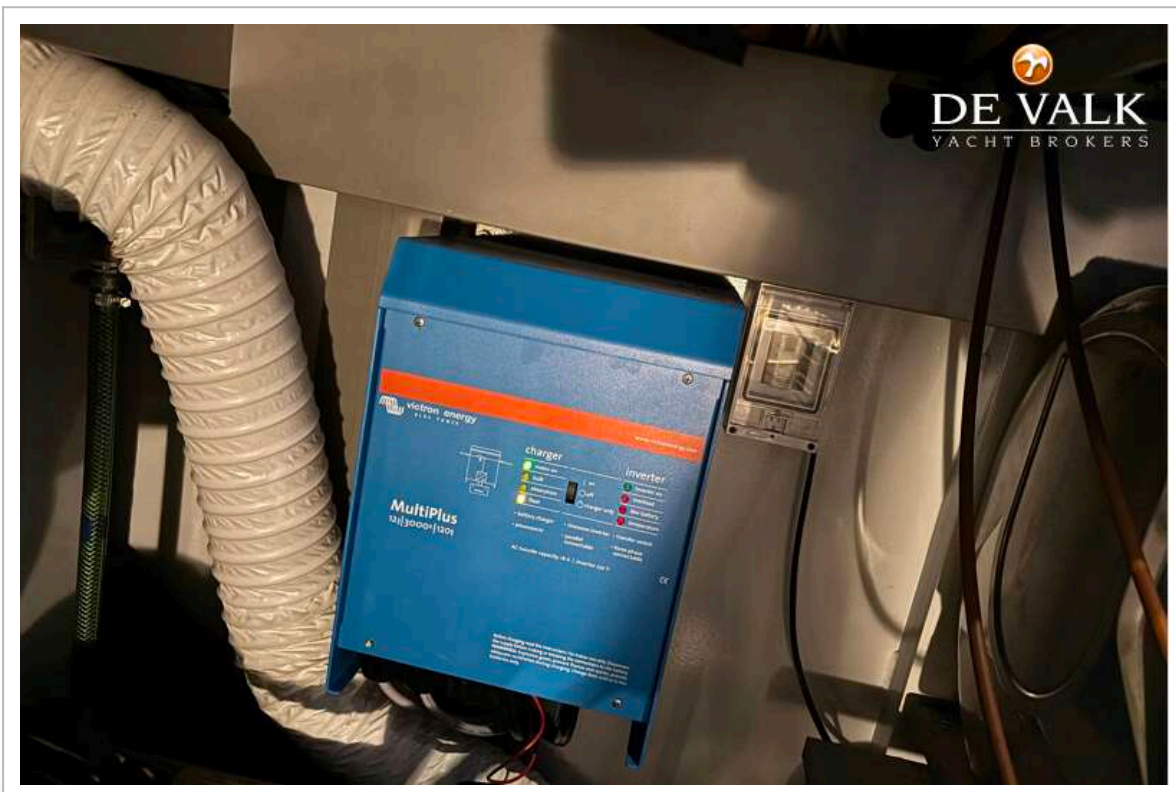
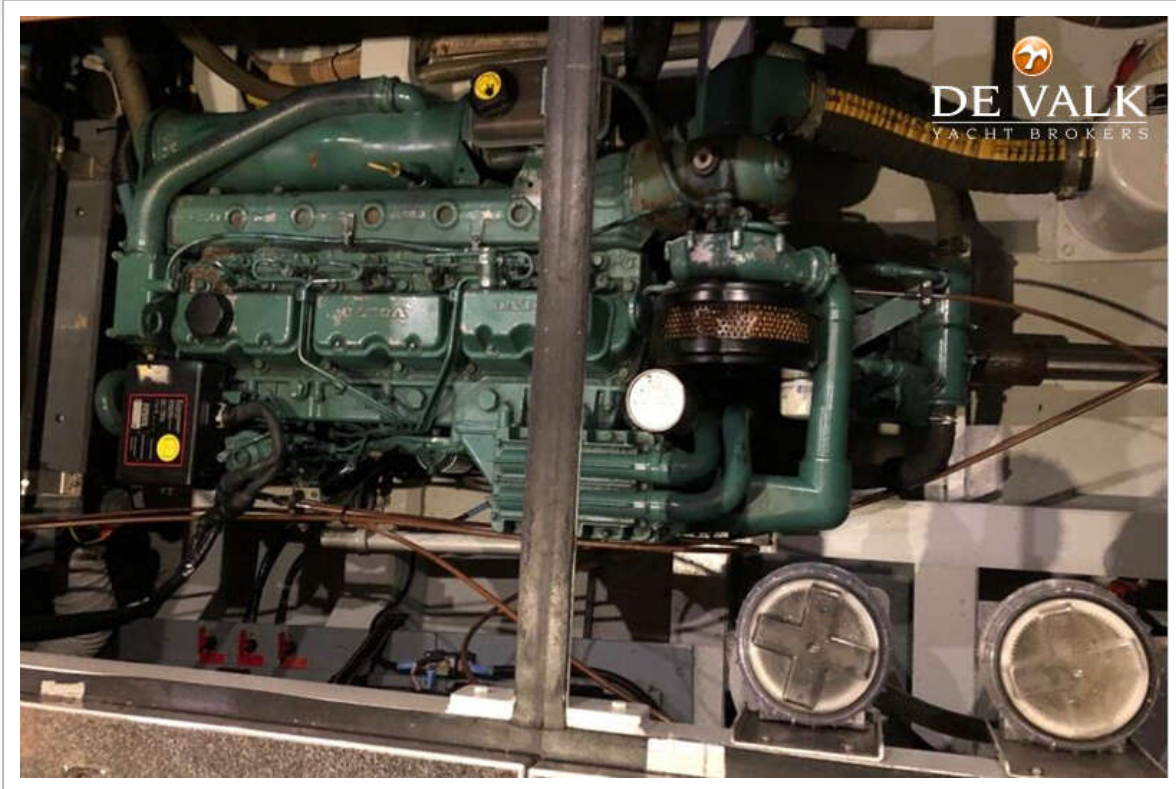
LINSSEN CLASSIC STURDY 400 AC



LINSSEN CLASSIC STURDY 400 AC



LINSSEN CLASSIC STURDY 400 AC



LINSSEN CLASSIC STURDY 400 AC

