



DE VALK
YACHT BROKERS



ARTHUR ROBB 45



DE VALK
YACHT BROKERS

KOMMENTARE DES MAKLERS

Ramrod is an iconic ocean racer with a distinguished history, originating from a renowned line that achieved notable success in prestigious events such as the Admiral's Cup and other offshore regattas. Her hull shape, deck layout and overall balance clearly showcase her competitive heritage, offering impressive performance and excellent seakeeping even in demanding conditions. The Ocean Racer 45 "Ramrod" is being auctioned online at Bright Auctions. Bids can only be placed through Bright Auctions. All auction information can be found at: <https://bit.ly/3SZqHce>

Jochem Heijermans

TECHNISCHE DATEN

Maße	13.75 x 3.30 x 2.30 (m)	Werft	Port Hamble
Baujahr	1959	Kabinen	1
Material	Holz	Kojen	6
Motor(en)	1 x Nanni 4.150HE diesel	PS/kW	37.00 (PS), 27.23 (kW)
Angebotspreis	€ 10.000 (MwSt. Mehrwertsteuerfrei)	Liegeplatz	elsewhere / nicht im Verkaufsbüro

KONTAKT

Verkaufsbüro	De Valk Belgium	Telefon	+32 586 80 218
Adresse	1401 PT Nieuwpoort BE	E-Mail	belgium@devalk.nl

HAFTUNGSAUSSCHLUSS

Diese Angaben erfolgen nach bestem Wissen, können jedoch nicht garantiert werden.



ALLGEMEIN

Modell	ARTHUR ROBB 45
Typ	Segelyacht
Rumpflänge (m)	13,75
Breite (m)	3,30
Tiefgang (m)	2,30
Durchfahrtshöhe (m)	18,00
Stehhöhe (m)	1,85
Baujahr	1959
Werft	Port Hamble
Land	Vereinigtes Königreich
Entwerfer	Arthur Robb
Gewicht (t)	15
Ballast (Ton)	Blei 5
Rumpfmateri al	Holz
Rumpffarbe	Weiß
Rumpfform	S-Spant
Art Kiel	Langkieler
Deckmaterial	Holz
Deck Finish	gemalt
Pflicht Bedeckung	Teak
Antifouling (Jahr)	2024
Dorado Belufter	ja
Fenster Material	Sicherheitsglas
Decks Luke	ja
Treibstofftank (Liter)	120 (2007)
Trinkwassertank (Liter)	Epoxy 130 (2006)
Radsteuerung	mechanisch

UNTERKUNFT

Kabinen	1
----------------	---



Kojen	6
Innen	Mahagoni
Fussboden	Holz
Salon	ja
Heizung	Diesel Heißluft Webasto
Kartentisch	ja
Kombüse	ja
Arbeitsfläche	Holz
Spülbecken	Edelstahl
Herd	ENO 2 burner
Ofen	In ENO
Warmwasser System	220V
Wasserdruck System	elektrisch
Eignerkabine	V-Bett
Badezimmer	gemeinsam
Toilet	gemeinsam
Toilette System	handbetrieb
Handwaschbecken	im Badezimmer
Dusche	gemeinsam

MASCHINEN

Motoranzahl	1
Marke	Nanni
Typ	4.150HE
PS	37
kW	27.23
Kraftstoffart	Diesel
Installiert im Jahr	2004
Motorstunden	450
Kühlungssystem Motor	indirekte Wärmetauscher
Antrieb	Schraubenwelle



Motor bedienung	Seilzug Kabel
Gewinde getriebe	hydraulic
Exhaust	wassergekühlt
Propeller Typ	fest
Propellerblätter	3
Elektrische Bilgenpumpe	ja
Elektrische Anlage	12V/220V
Starterbatterie	ja
Versorgungsbatterie	ja
Batterie Ladegerat	ja
Landstrom	mit Kabel

NAVIGATION

Kompass	ja
Tiefenanziege	Autohelm
Logge	Autohelm
UKW	B&G
GPS	Navigator MK9
AIS Transceiver	On VHF

AUSRÜSTUNG

Spritzverdek	ja
Winterplane	ja
Badeleiter	ja
Anker	CQR Pflugschar 15kg
Anker 2	Danforth 35kg
Ankerwinde	handbetrieben
See Reling	ja
Zupackenschiene (aufbauten)	ja
Heckkorb	ja
Bugkorb	ja



Rettungsinsel	ja
Rettungsinsel (Pers)	Container 01/2027
Radar Reflektor	ja
Fenderkissen	ja
Festmacher	ja

RIGG

Rig	Kutter
Stehendes Gut	Drahtseil
Material Mast	Aluminium
Großsegel	De Vries
Großsegel-Persenning	ja
Genua	De Vries
Stagesegel	De Vries
Großer Klüver	De Vries
Reff Vorrichtung	Two lines





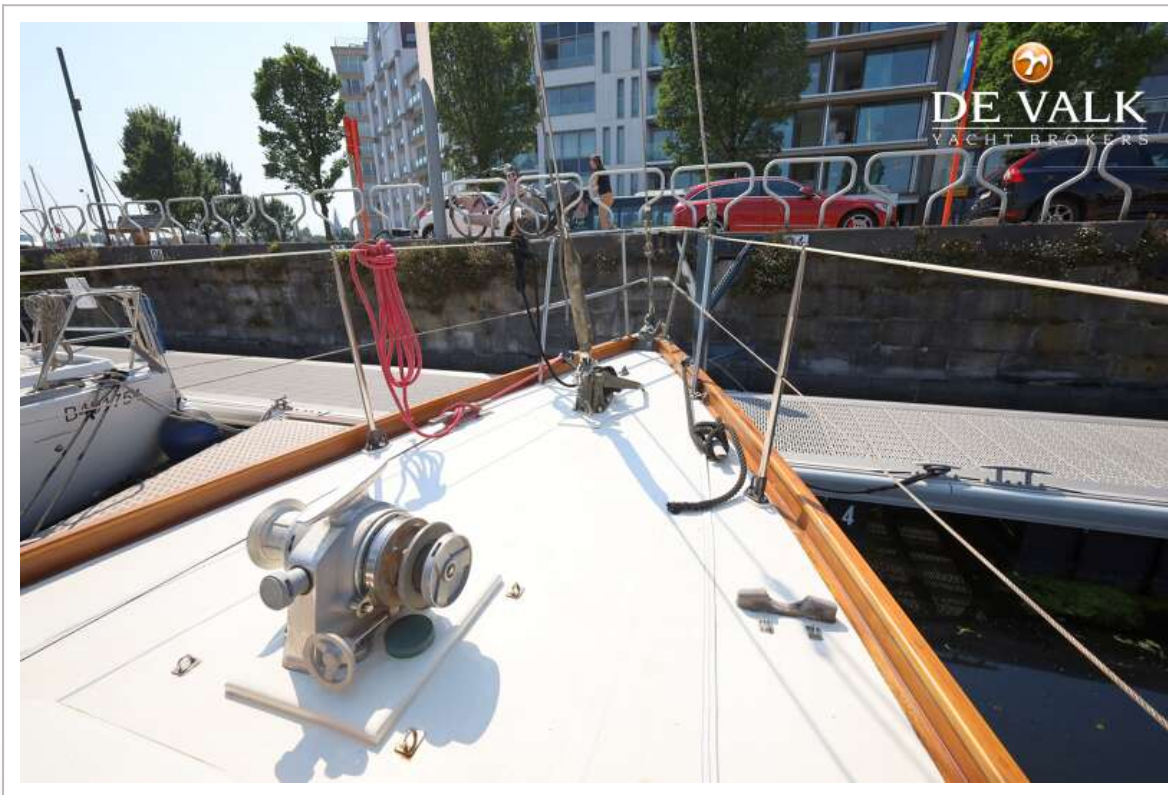
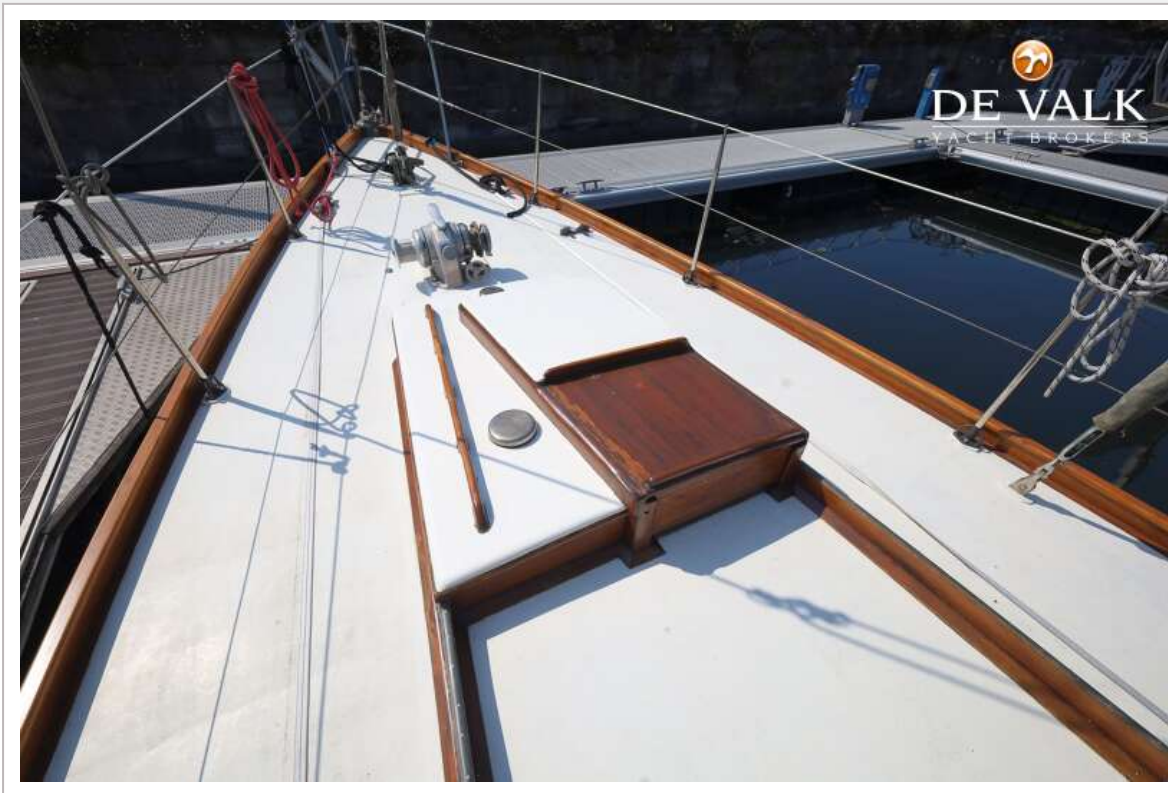
This yacht will be auctioned.
Please visit www.devalk.nl for further details.

Deze boot wordt geveild.
Kijk voor meer informatie op www.devalk.nl

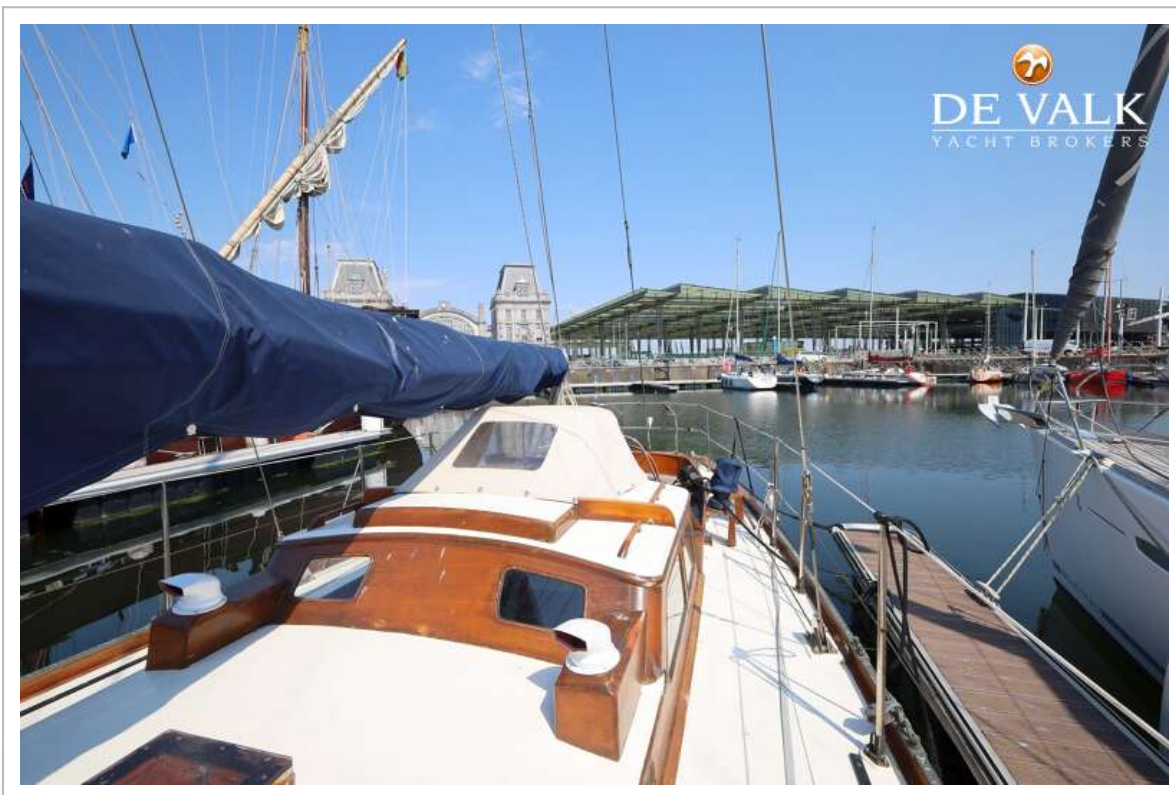
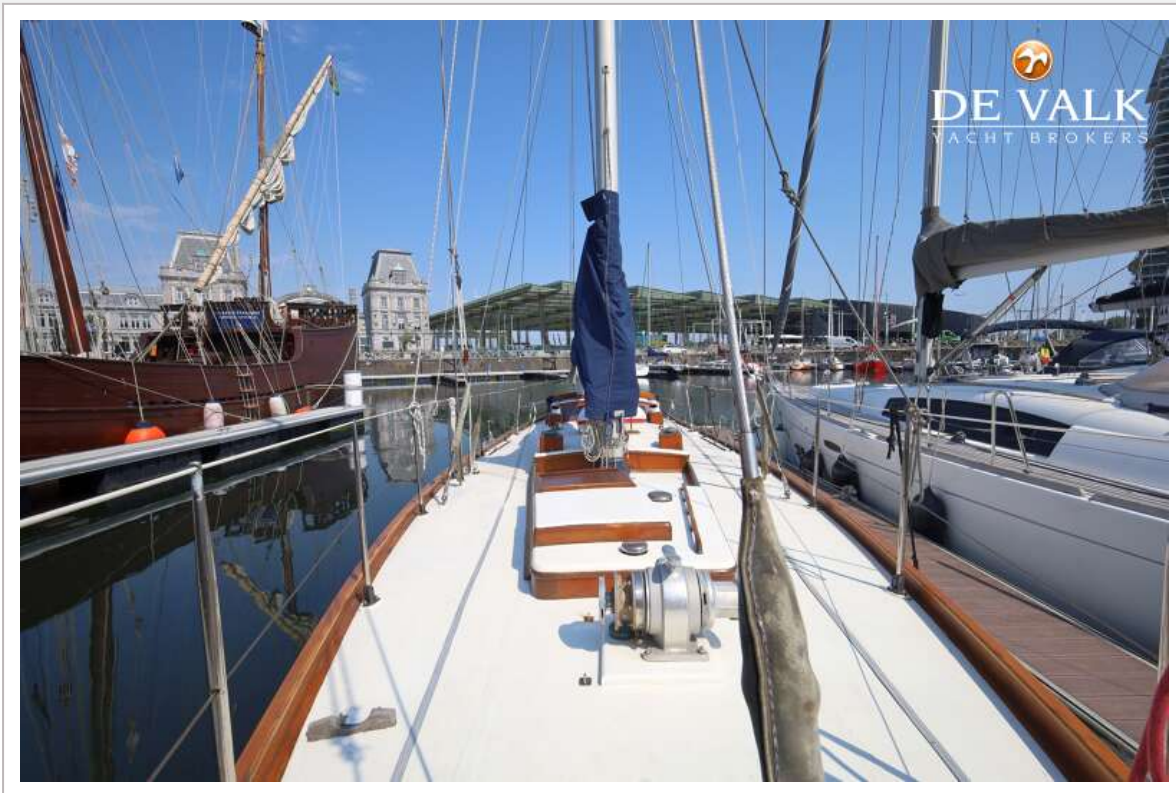
Dieses Boot wird versteigert.
Für weitere informationen besuchen Sie
www.devalk.nl



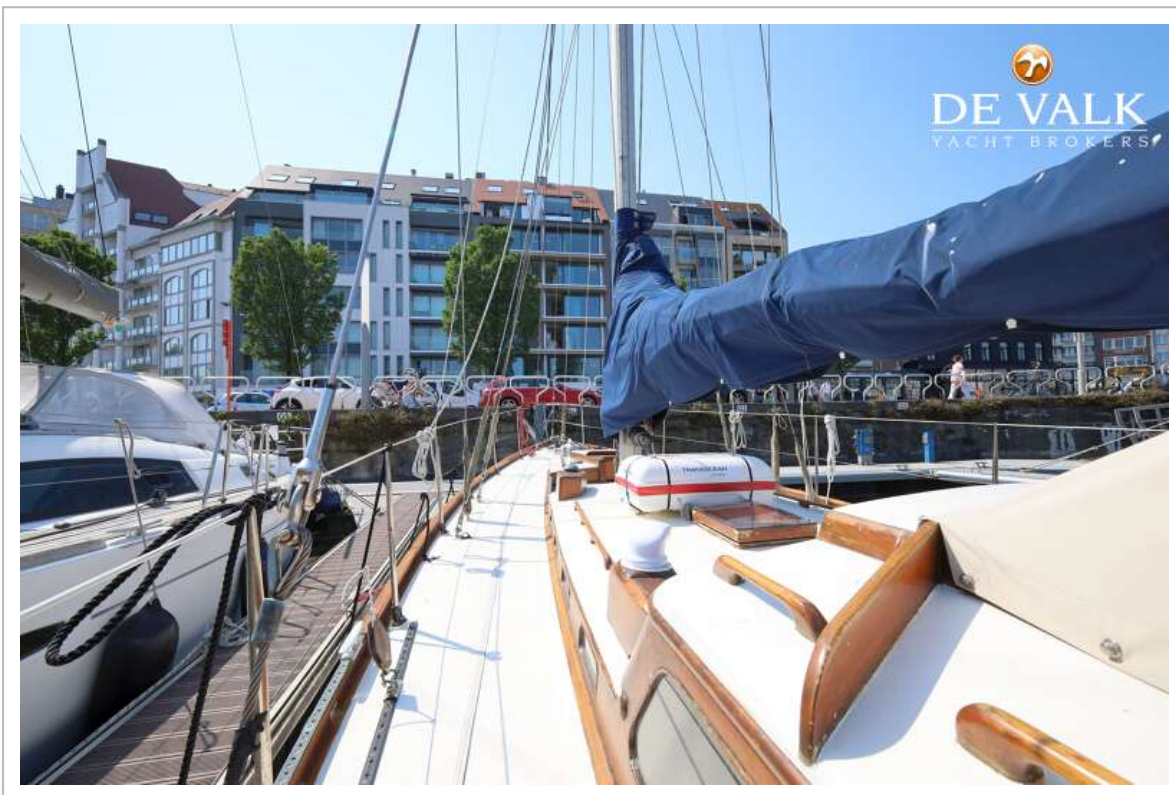
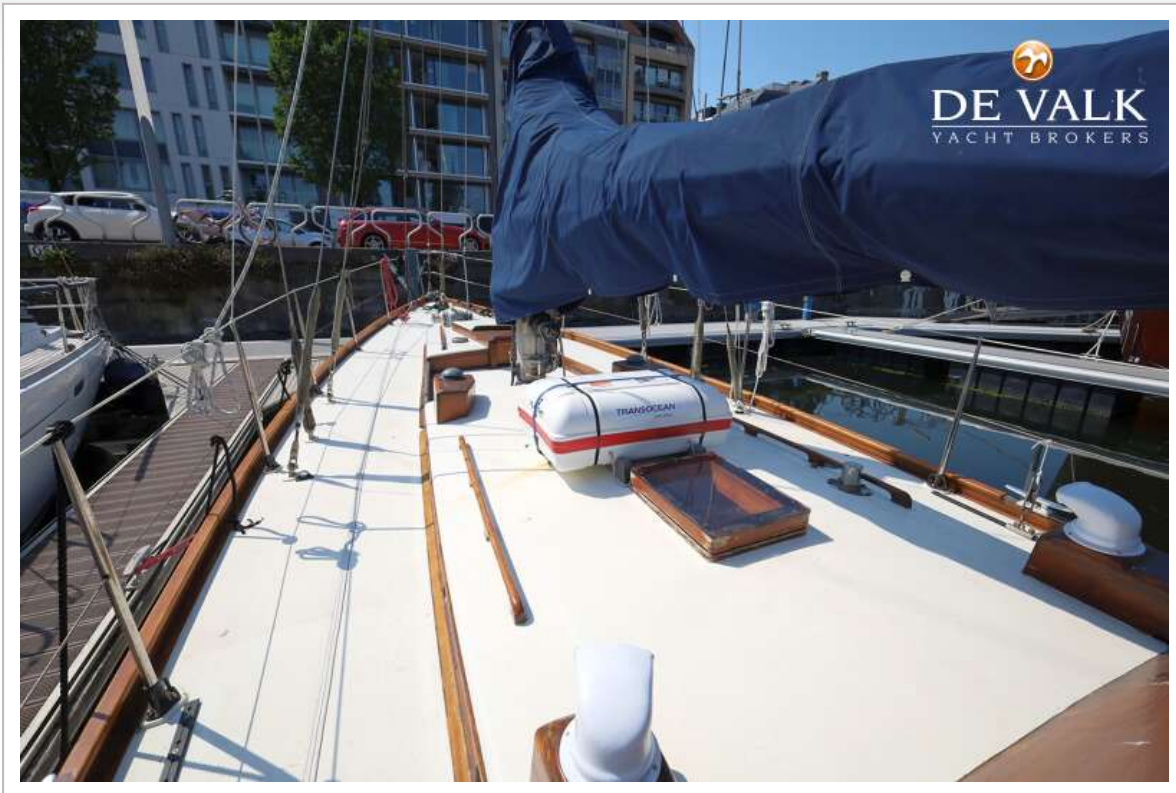
ARTHUR ROBB 45



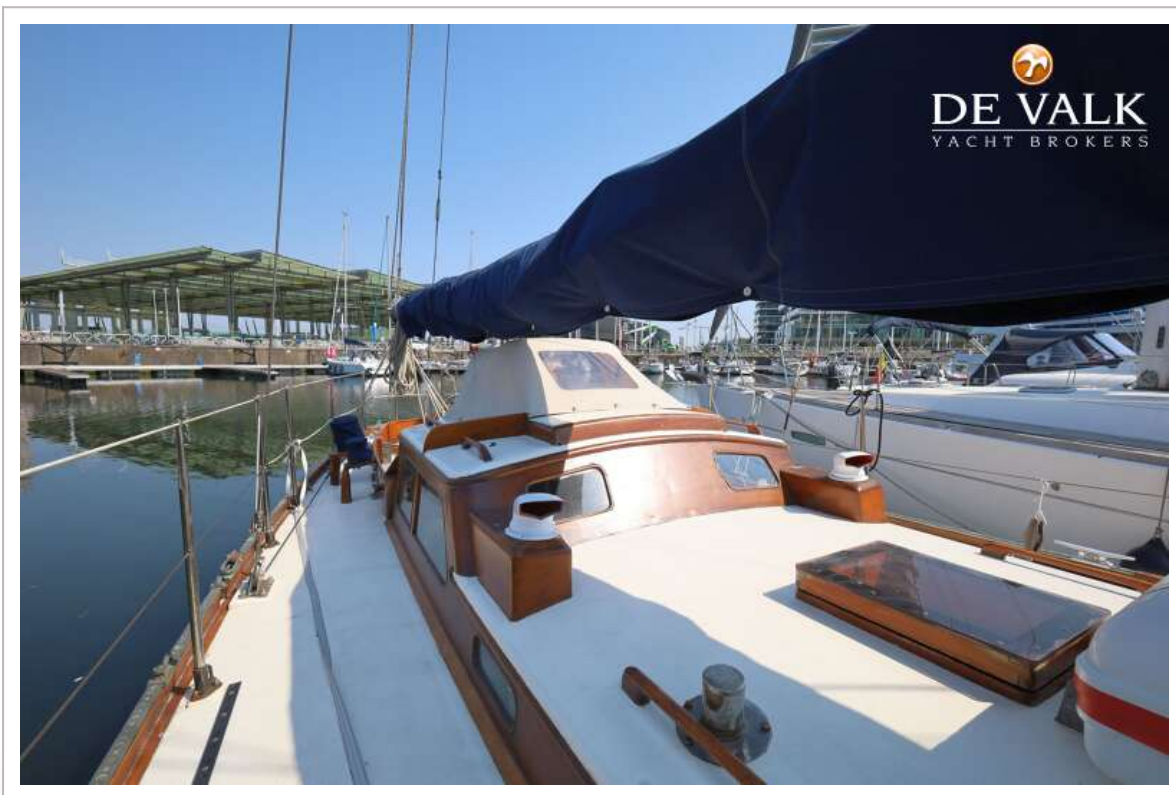
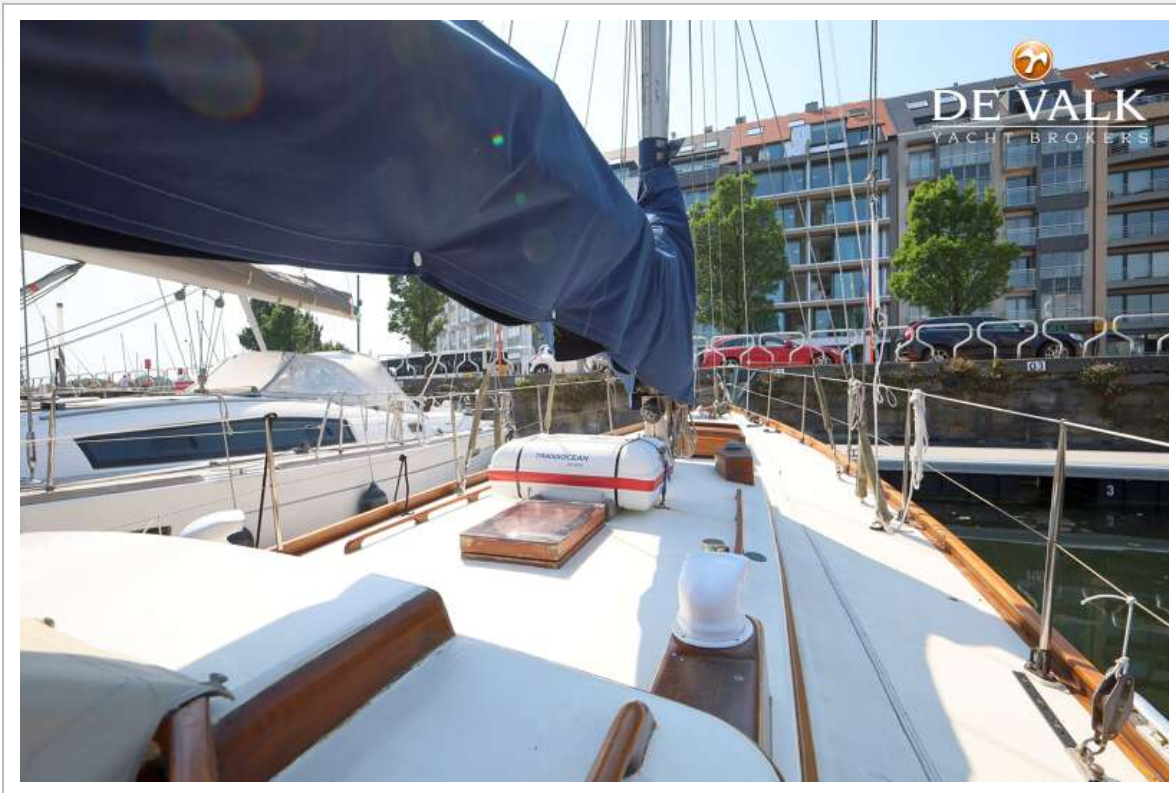
ARTHUR ROBB 45



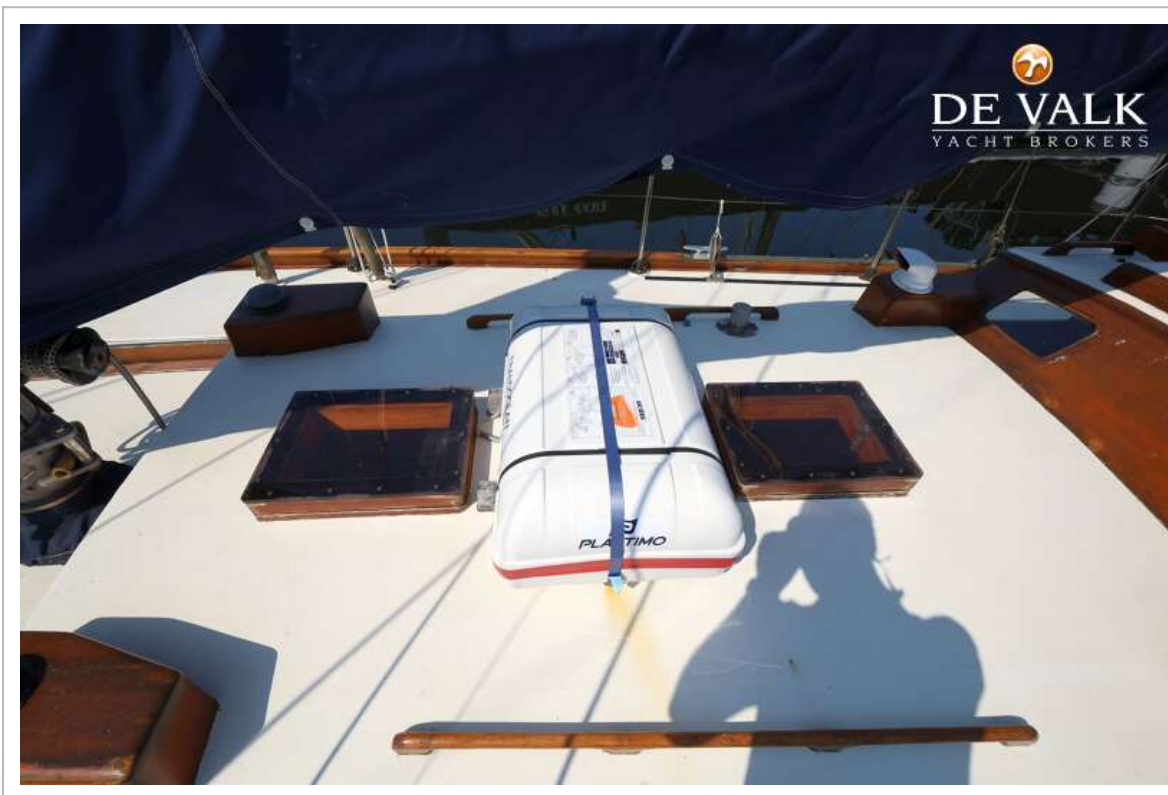
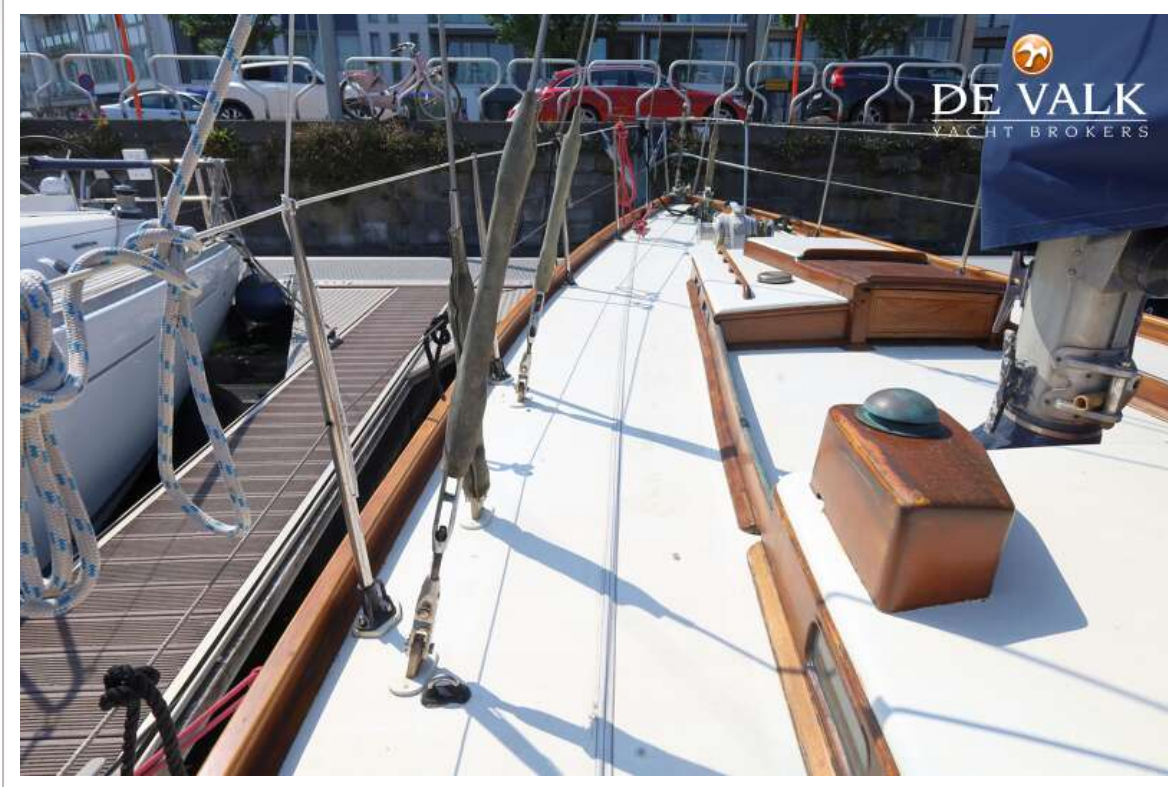
ARTHUR ROBB 45



ARTHUR ROBB 45



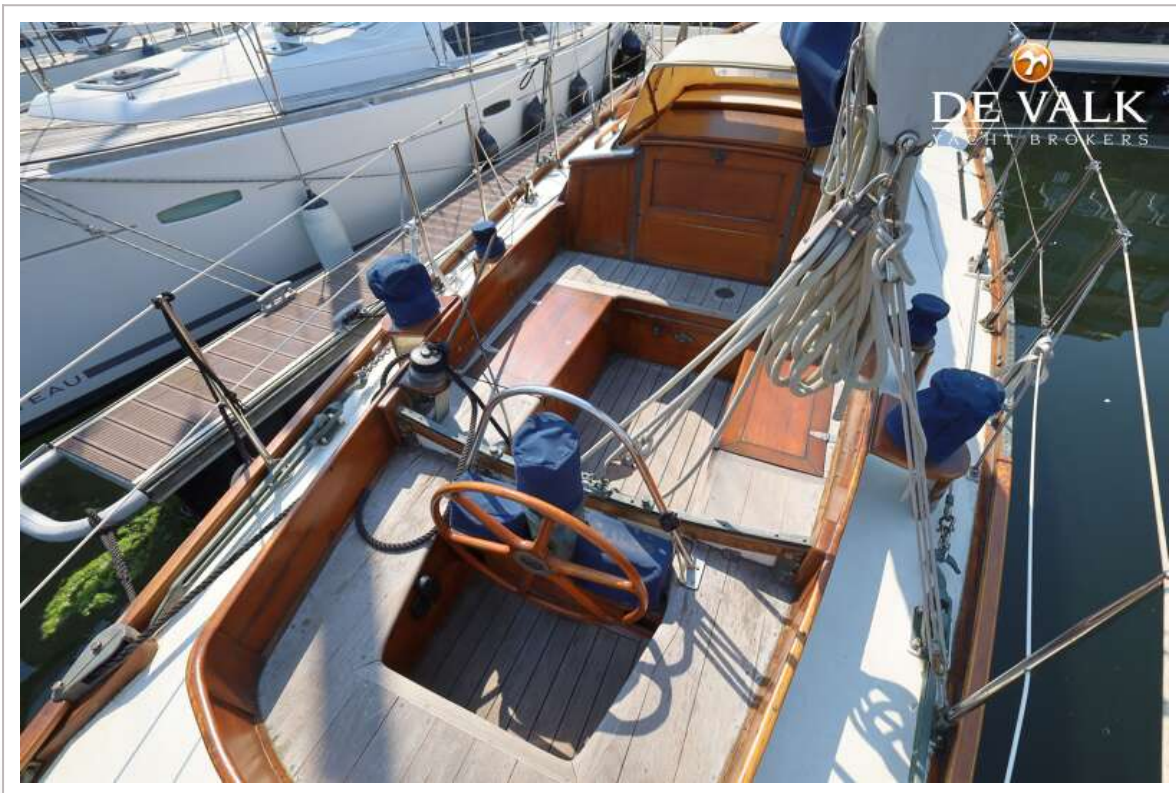
ARTHUR ROBB 45



ARTHUR ROBB 45



ARTHUR ROBB 45



ARTHUR ROBB 45



ARTHUR ROBB 45



ARTHUR ROBB 45



ARTHUR ROBB 45



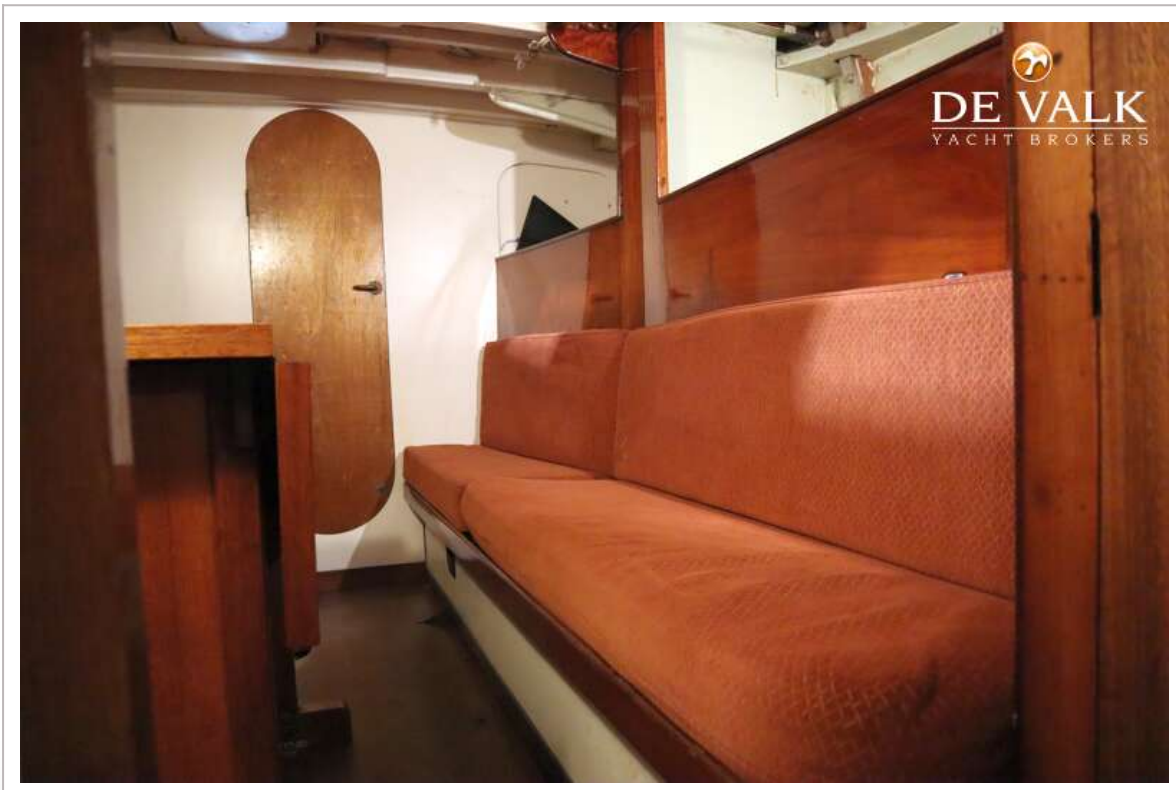
ARTHUR ROBB 45



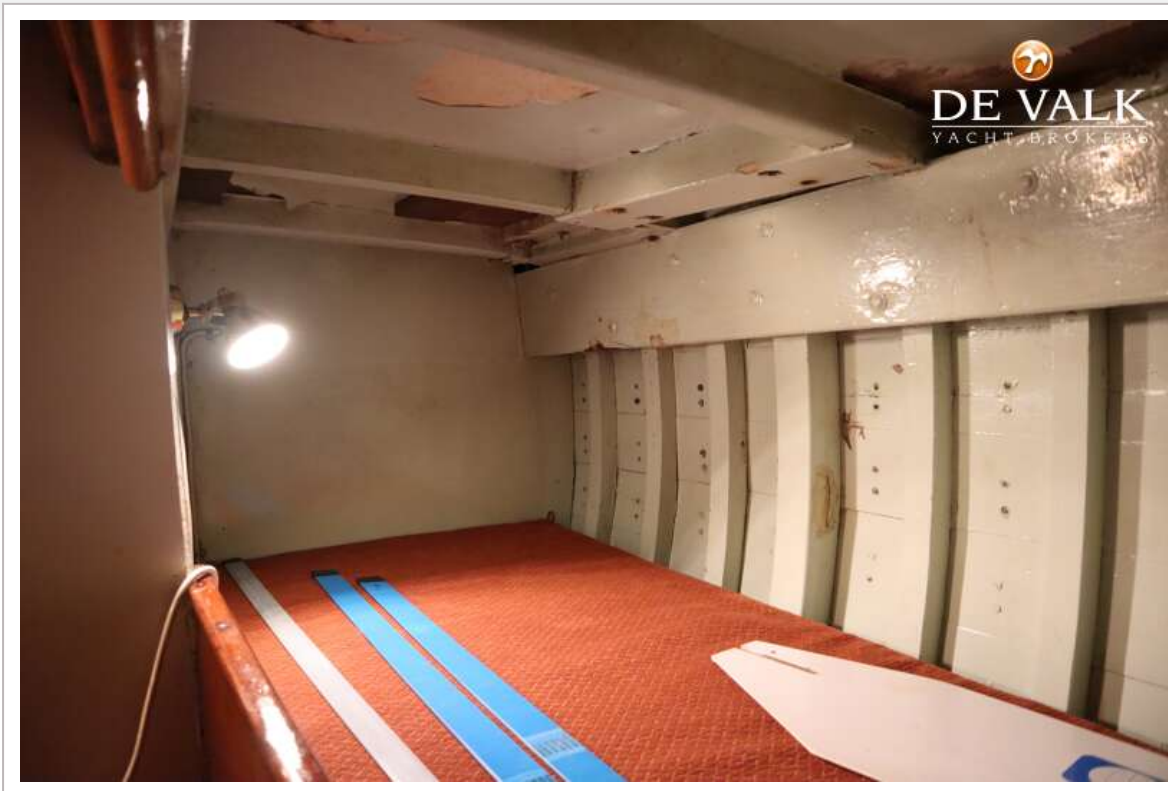
ARTHUR ROBB 45



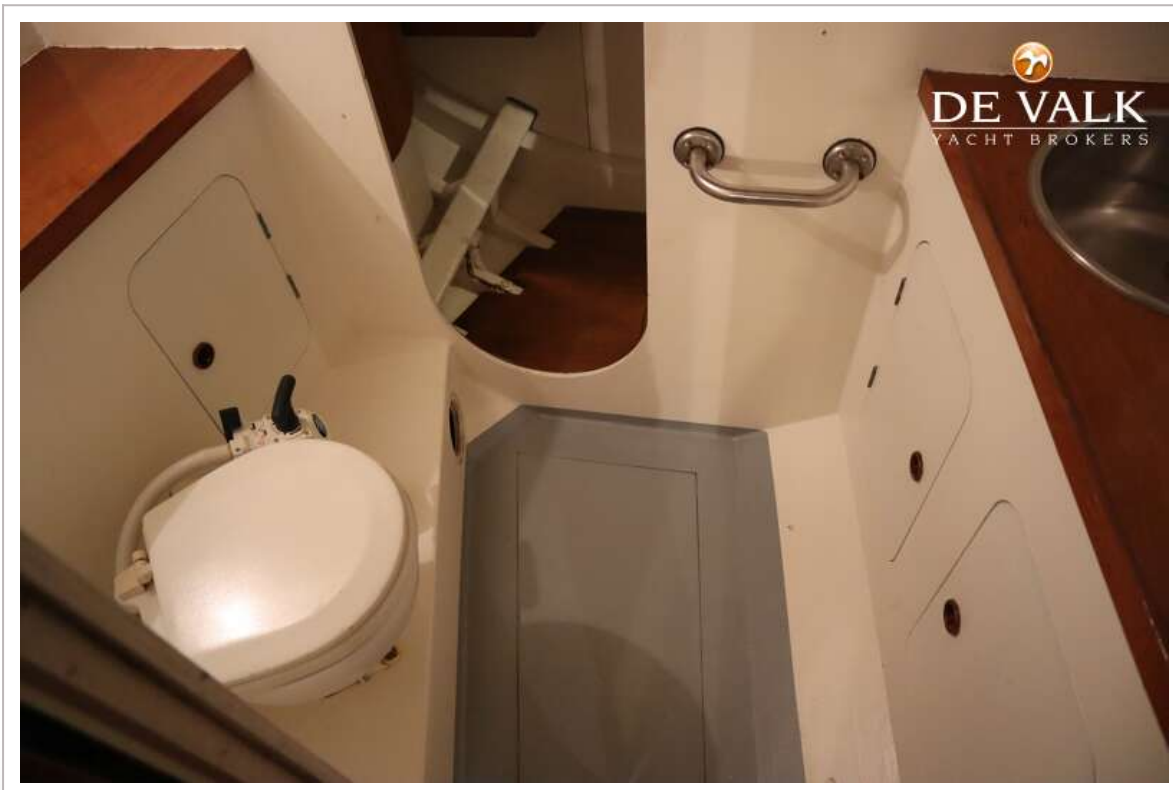
ARTHUR ROBB 45



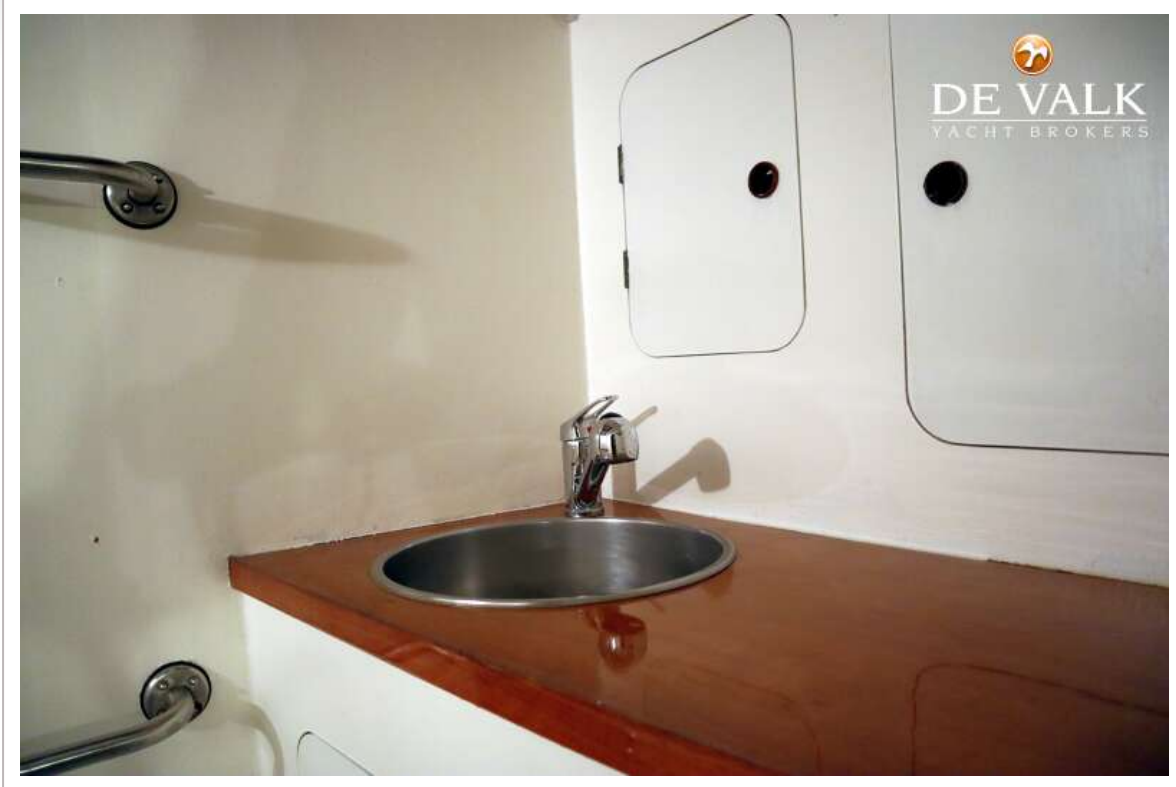
ARTHUR ROBB 45



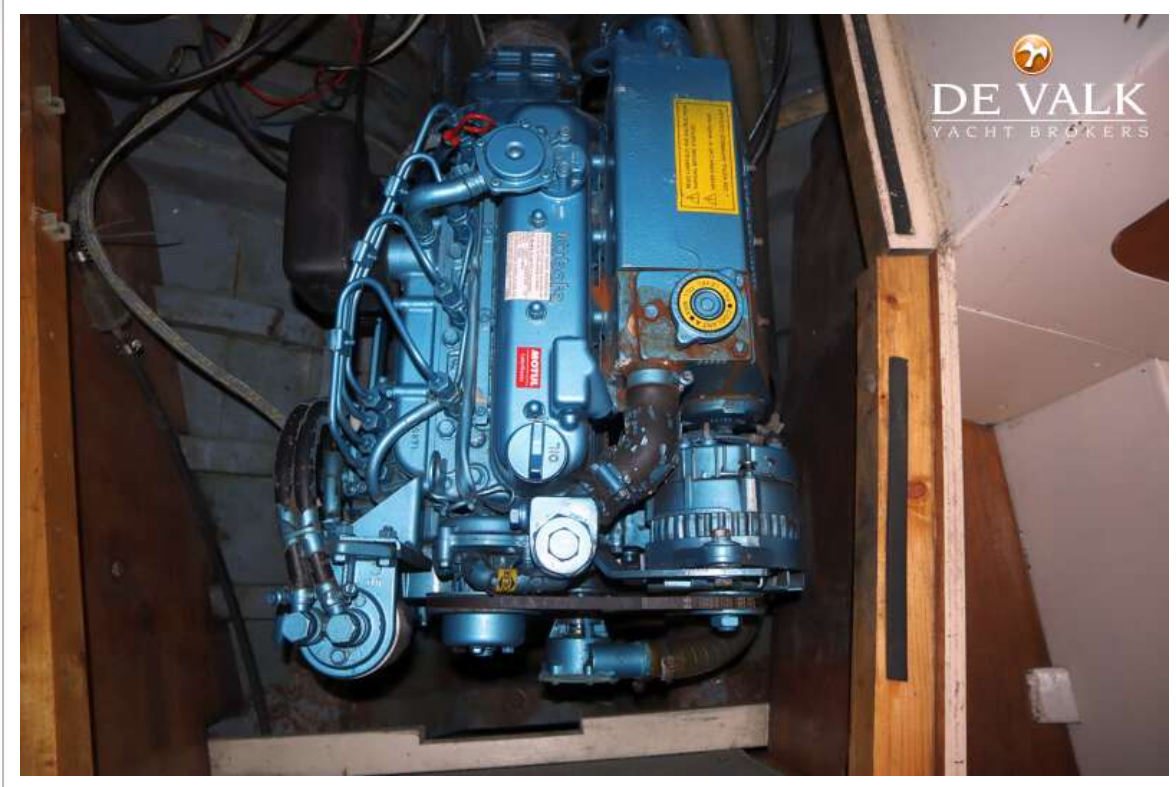
ARTHUR ROBB 45



ARTHUR ROBB 45



ARTHUR ROBB 45



ARTHUR ROBB 45

