



DE VALK
YACHT BROKERS



HANSE 460



DE VALK
YACHT BROKERS

KOMMENTARE DES MAKLERS

Discover this immaculate, as-new Hanse 460. this is a rare " turn-key" opportunity for discerning buyers seeking a virtually new vessel without the wait time of a new build. Delivered new in 2023 and meticulously maintained by a professional captain from day one, this yacht presents in flawless condition.

Nico Stillitano

TECHNISCHE DATEN

Maße	14.60 x 4.79 x 2.25 (m)	Werft	2023
Baujahr	2023	Kabinen	5
Material	GFK	Kojen	12
Motor(en)	1 x YANMAR 4JH80 diesel	PS/kW	59.00 (PS), 43.42 (kW)
Angebotspreis	€ 340.000 (MwSt. Nicht bezahlt)	Liegeplatz	Italien

KONTAKT

Verkaufsbüro	De Valk Rome	Telefon	+39 06 65 81221
Adresse	c/o Nautilus Marina Srl, Via Monte Cadria, 127 00054 Fiumicino Roma IT	E-Mail	rome@devalk.nl

HAFTUNGS AUSSCHLUSS

Diese Angaben erfolgen nach bestem Wissen, können jedoch nicht garantiert werden.



ALLGEMEIN

Modell	HANSE 460
Typ	Segelyacht
Rumpflänge (m)	14,60
Wasserlinienlänge (m)	13,05
Breite (m)	4,79
Tiefgang (m)	2,25
Baujahr	2023
Werft	2023
Land	Deutschland
Entwerfer	Berret - Racoupeau
Gewicht (t)	12,60
CE Norm	A
Rumpfmateri al	GFK
Rumpffarbe	Weiß
Rumpfform	Langkieler
Art Kiel	Wulstkiel
Material Aufbauten	GFK
Deckmaterial	GFK
Deck Finish	Antirutsch Belag
Deck Finish Aufbauten	Antirutsch Belag
Pflicht Bedeckung	Teak
Antifouling (Jahr)	ja
Fenster Material	ja
Mast legbar	handbetrieb
Treibstofftank (Liter)	Kunststoff 200
Trinkwassertank (Liter)	Kunststoff 550
Fäkaelien Tank (Liter)	Kunststoff 25
Fäkaelien Tankablauf	Deck Absaugstützen
Radsteuerung	DOUBLE COMPOSITE WHEEL
Innerhalb Steuerung	ja



Not-Pinne YES

UNTERKUNFT

Kabinen	5
Kojen	12
Innen	Teak
Fussboden	Teak und Holly
Salon	ja
Achterkabine	ja
Dinette zum umbauen	ja
Umbaubar Koje	Electrically table
Herd	ja
Ofen	ja
Kuhlschrank	ja
Warmwasser System	ja
Hand und/oder Fusspumpe	ja
Badezimmer	en suite
Toilette System	handbetrieb
Dusche	en suite
Gästekabine 1	Stockbett
Gästekabine 2	Doppelbett
Badezimmer	getrennt
Toilette	getrennt
Toilette System	handbetrieb
Dusche	getrennt
Gästekabine 3	Doppelbett

MASCHINEN

Motoranzahl	1
Marke	YANMAR
Typ	4JH80



PS	59
kW	43.42
Kraftstoffart	Diesel
Installiert im Jahr	2023
Kühlungssystem Motor	direkt Aussenwasser
Antrieb	Saildrive
Motor bedienung	ja
Bugschraube	elektrisch
Propeller Typ	Segelstellung
Hand Bilgenpumpe	ja
Elektrische Bilgenpumpe	ja
Batterien	5
Starterbatterie	90 Ah
Versorgungsbatterie	160 Ah
Bugschraubebatterie	ja
Batterie Ladegerat	ja
Solar panele	2 Solbian

NAVIGATION

Kompass	Precision 9
Multi Control Display	B&G Triton
Logge	ja
UKW	B&G V60
Portabel UKW	B&G
Autopilot	B&G
GPS	ja
Plotter/GPS	B&G Zeus S 9"
Navigation Beleuchtung	ja

AUSRÜSTUNG

Spritzverdek	ja
---------------------	----



Bimini	ja
Cockpit Polster	ja
Cockpit Tisch	1 fixed 1 electrically
Badeplattform	ja
Gangway	ja
Heckdusche	ja
Anker	Delta
Ankerkette	ja
Ketten Zähler	ja
Ankerwinde	elektrisch
Ausserborder Halterung	ja
Seiten-Einstieg Seereling	ja
Heckkorb	ja
Bugkorb	ja
Radar Reflektor	ja
Fenderkissen	ja
Festmacher	ja
Radio	ja
Lautsprecher im Pflicht	ja

RIGG

Rig	Sloop
Stehendes Gut	Drahtseil
Marke Mast	Seldén
Material Mast	Aluminium
Salings	ja
Großsegel	ja
Rollgroß Anlage	ja
Fock	Quantum
Genua III	Reacher 145% Quantum
Rollreffanlage	ja



Achterstag Spanner

mechanisch

Baumniederhohler

Gasdruckfeder

Primare Schot Winschen

ja

Sekundaire Schot Winschen

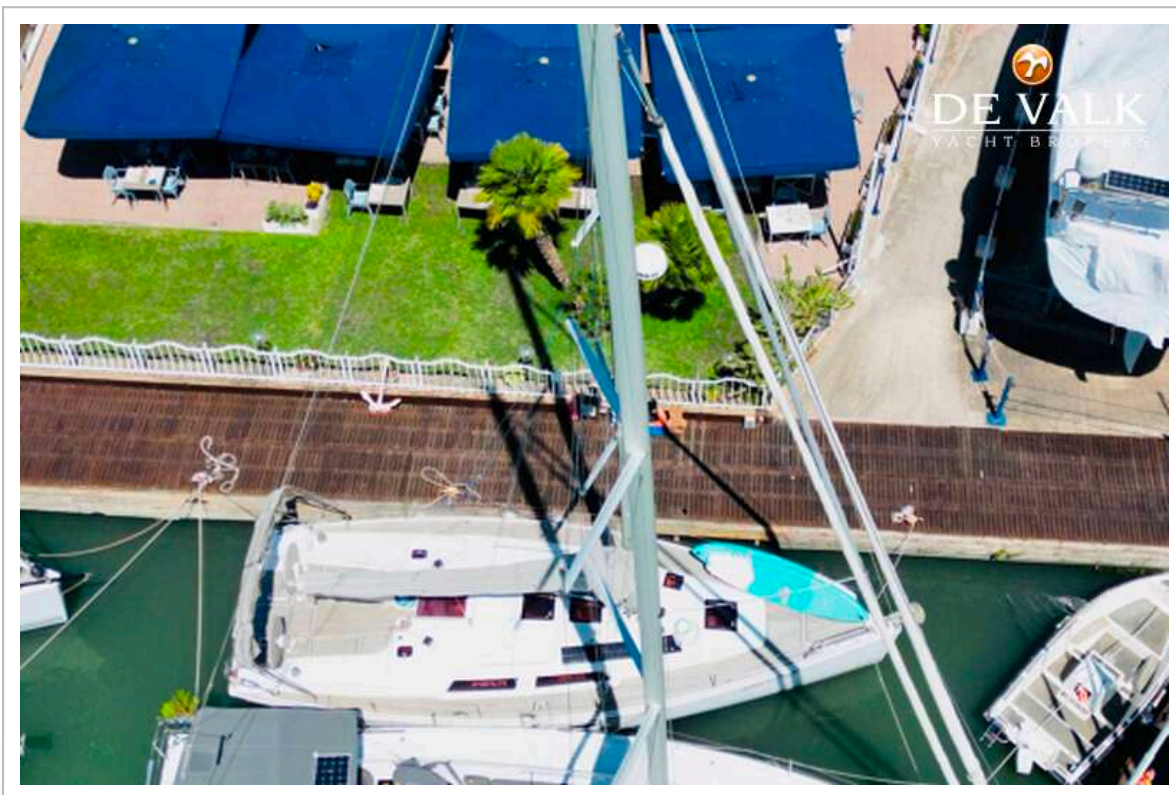
ja



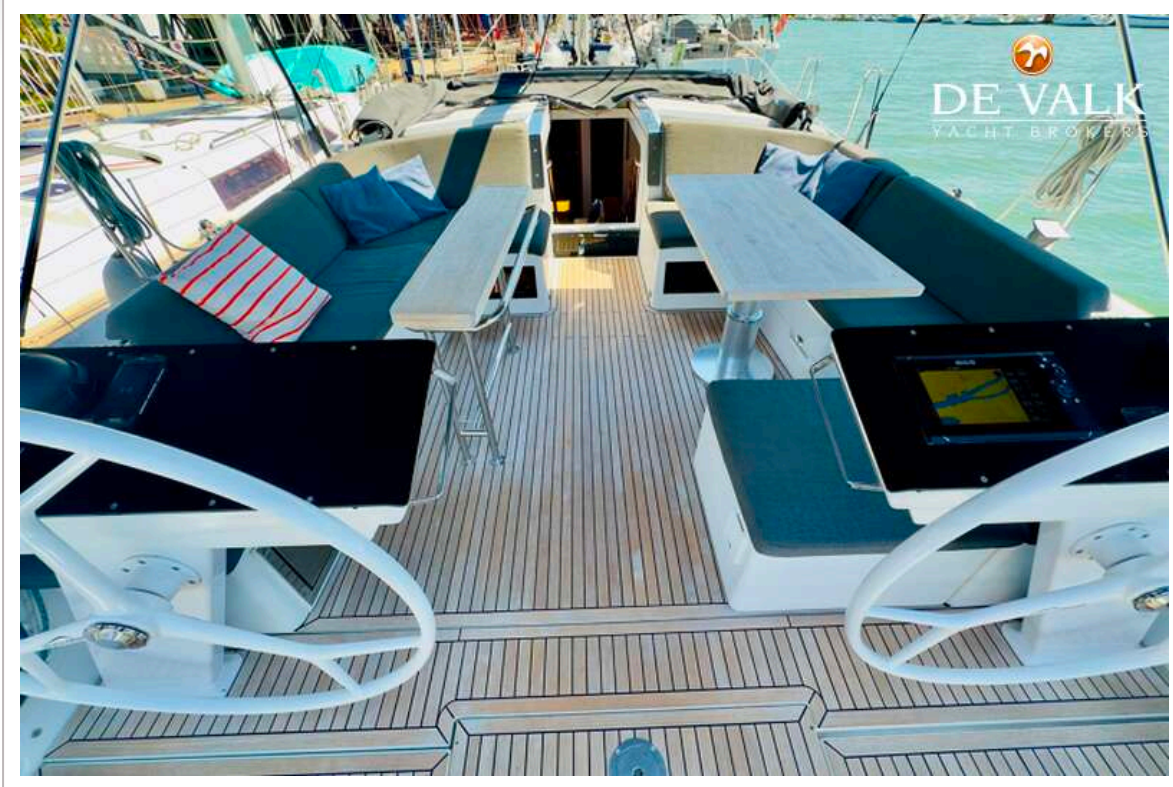
HANSE 460



HANSE 460



HANSE 460



HANSE 460



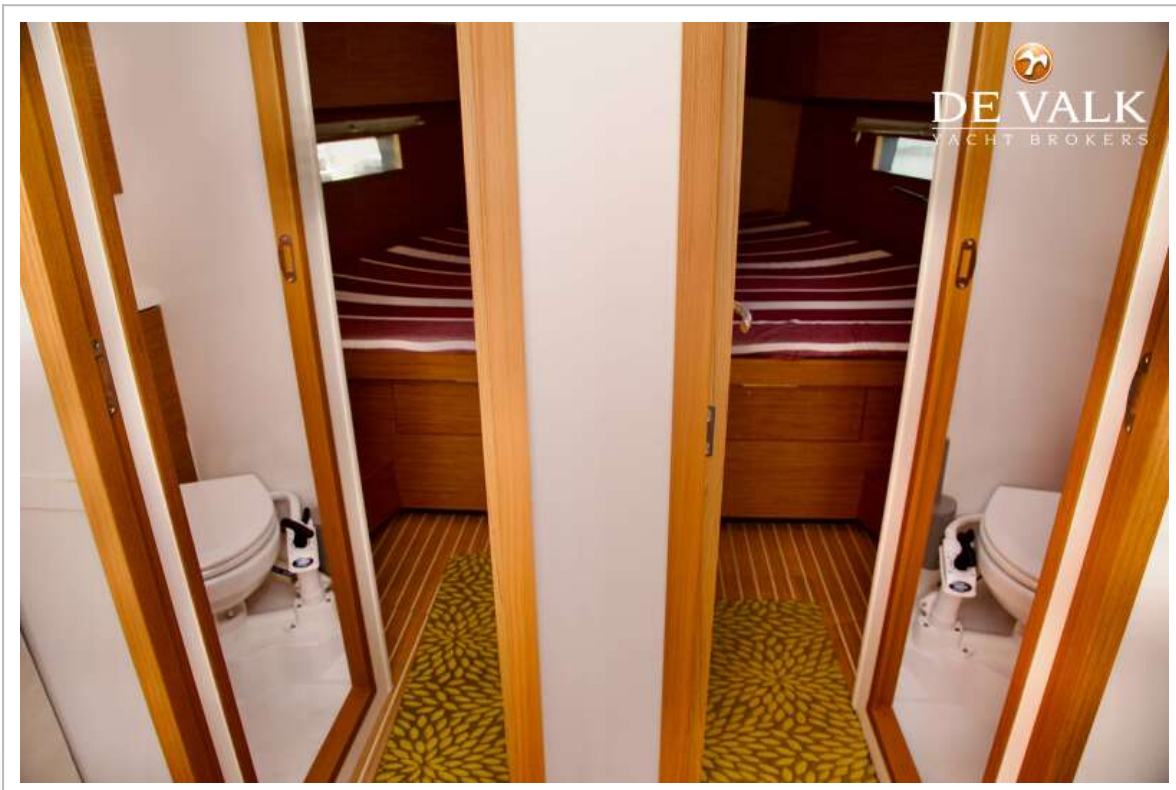
HANSE 460



HANSE 460



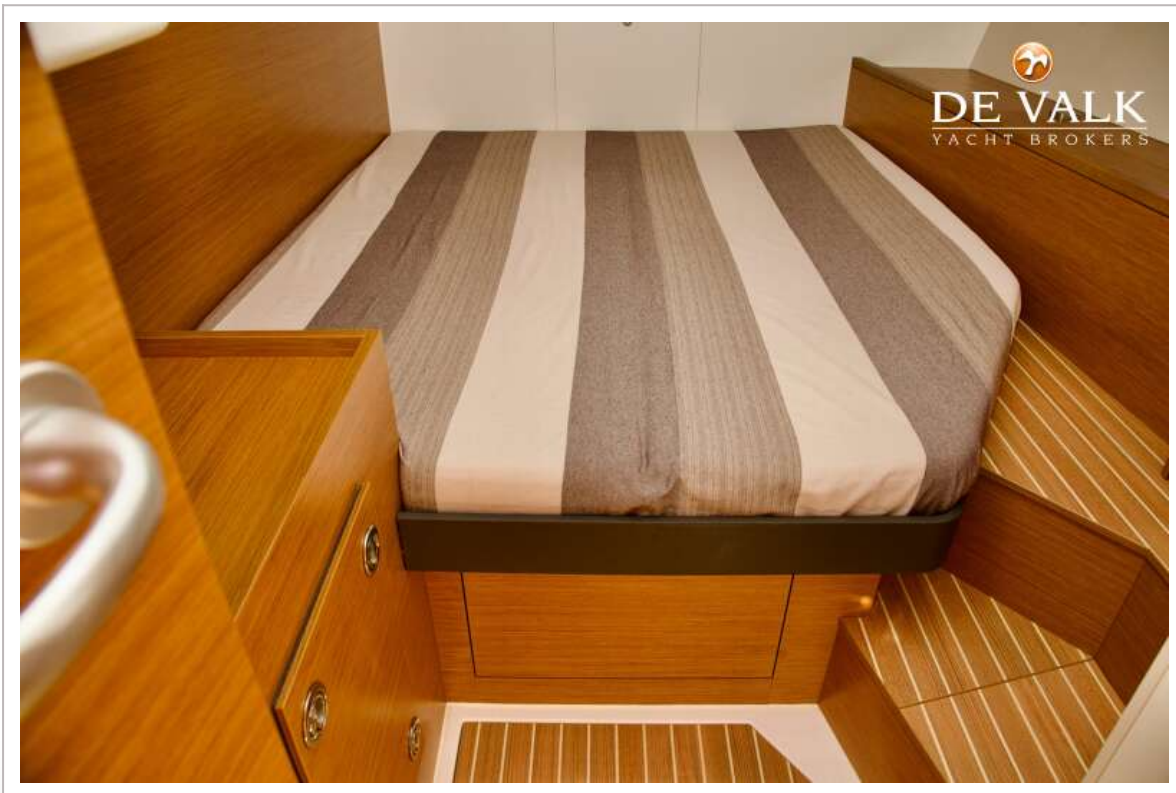
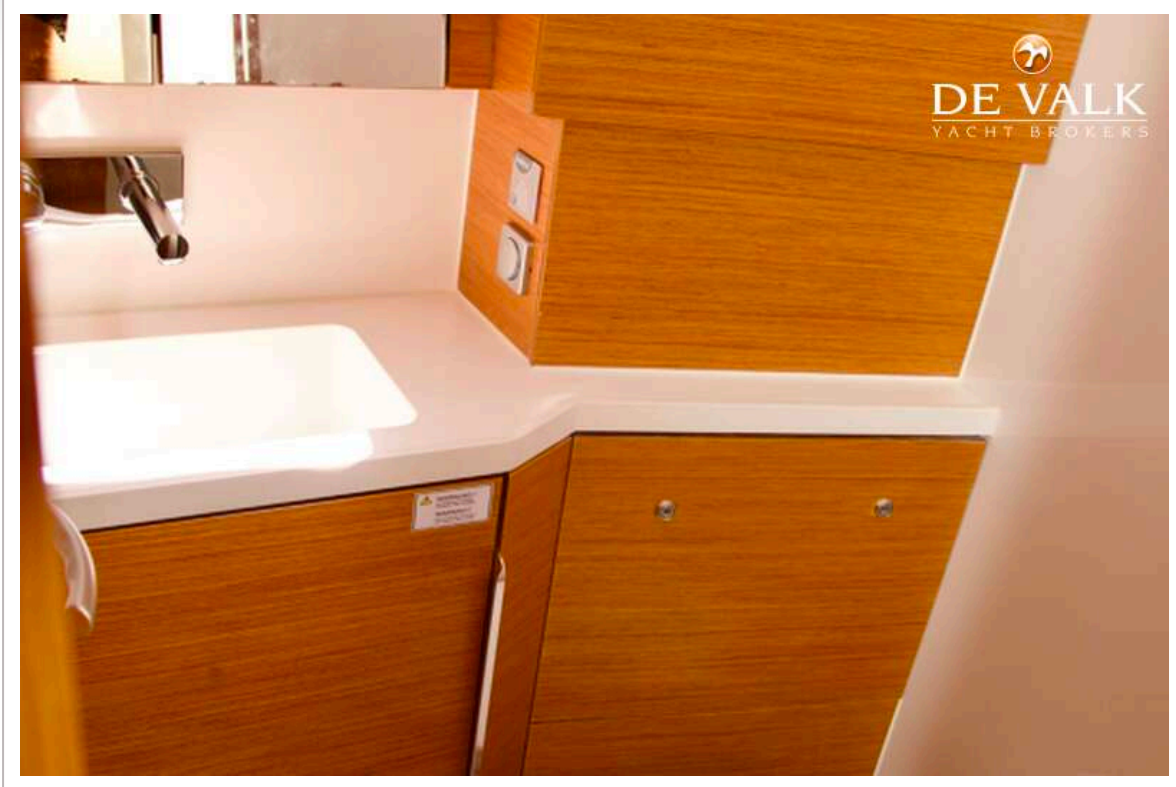
HANSE 460



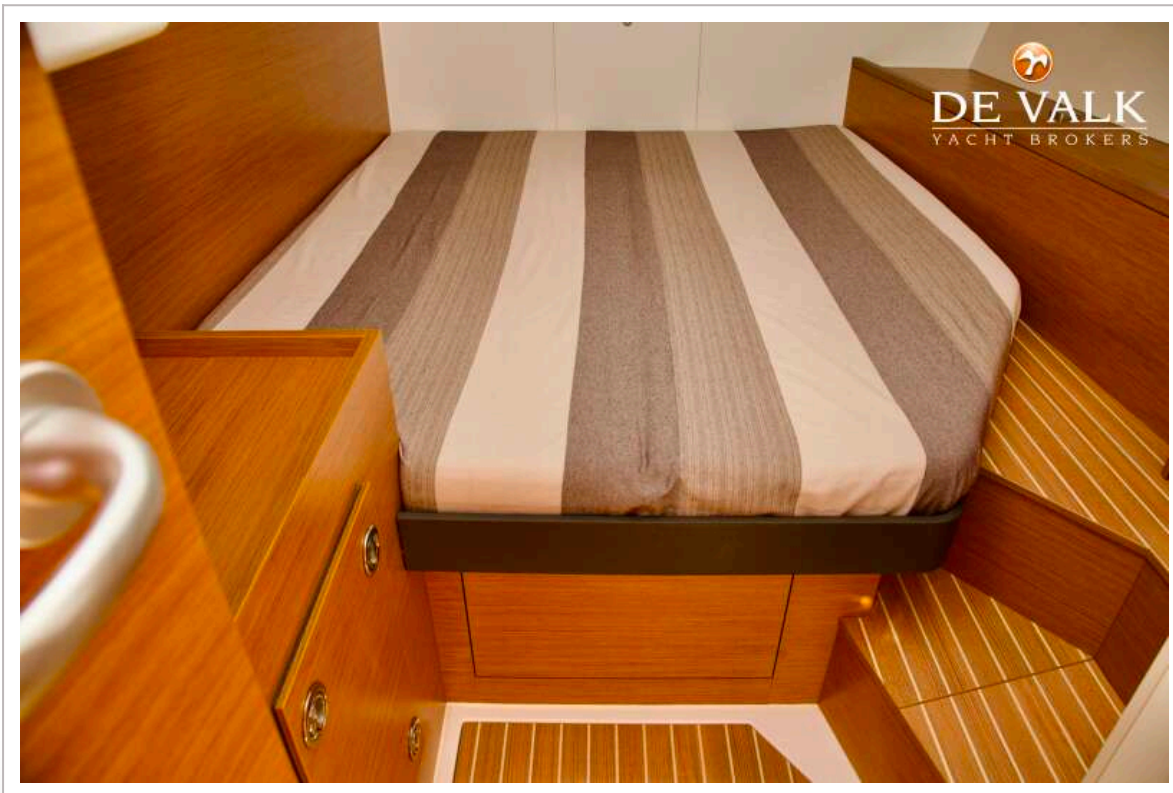
HANSE 460



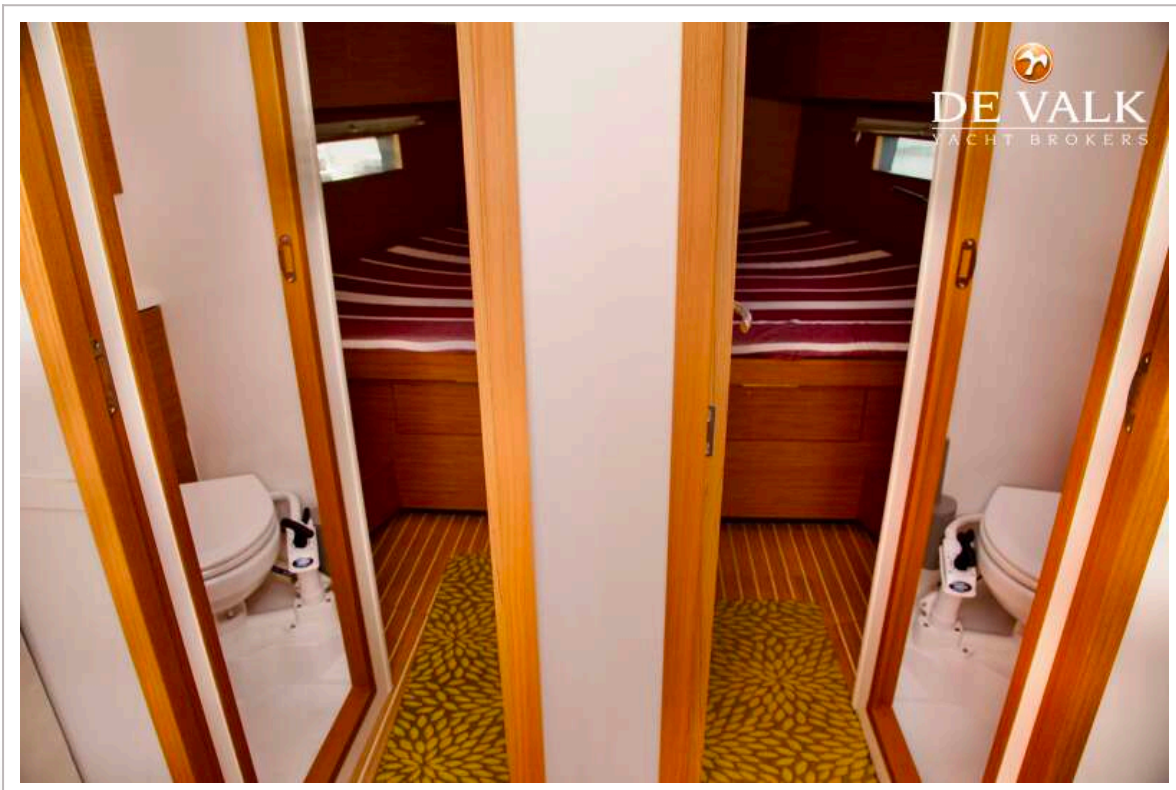
HANSE 460



HANSE 460



HANSE 460



HANSE 460

