



DE VALK
YACHT BROKERS



LINSSEN GRAND STURDY 40.9 SEDAN



DE VALK
YACHT BROKERS

LINSSEN GRAND STURDY 40.9 SEDAN

KOMMENTARE DES MAKLERS

Timeless design & build quality meets carefree cruising. This Linssen Grand Sturdy 40.9 Sedan is the motor yacht for those who have earned the time to enjoy life at a gentler pace. With its spacious open cockpit, superb craftsmanship plus one level ergonomics, she is ready to cast off without compromise. Designed for relaxed journeys through the French canals and Europe's most beautiful waterways, she offers comfort, safety and understated luxury in every detail. Lots new installed in 2022/23. Step onboard, turn a long-held dream into your new way of life. 2nd Owner and located Netherlands.

Pieter Bosma

TECHNISCHE DATEN

Maße	12.85 x 4.30 x 1.25 (m)	Werft	Linssen Yachts
Baujahr	2011	Kabinen	2
Material	Stahl	Kojen	6
Motor(en)	1 x Volvo Penta D3-110 diesel	PS/kW	110.00 (PS), 80.96 (kW)
Angebotspreis	€ 349.000 (MwSt. Bezahlt)	Liegeplatz	beim Verkaufsbüro

KONTAKT

Verkaufsbüro	De Valk Sneek	Telefon	+31 (0)515 42 80 30
Adresse	Zwolsmanweg 7 8606 KC Sneek NL	E-Mail	sneek@devalk.nl

HAFTUNGS AUSSCHLUSS

Diese Angaben erfolgen nach bestem Wissen, können jedoch nicht garantiert werden.



LINSSEN GRAND STURDY 40.9 SEDAN

ALLGEMEIN

Modell	LINSSEN GRAND STURDY 40.9 SEDAN
Typ	Motoryacht
Rumpflänge (m)	12,85
Breite (m)	4,30
Tiefgang (m)	1,25
Durchfahrtshöhe (m)	2,65
Stehhöhe (m)	1,97
Baujahr	2011
Werft	Linssen Yachts
Land	Niederlande
Entwerfer	Linssen Yachts
Gewicht (t)	16
CE Norm	B
Rumpfmateral	Stahl
Rumpffarbe	Beige
Rumpfform	Multi Knikspant
Material Aufbauten	Stahl
Stossliste	Kabelaring
Deckmaterial	Stahl
Deck Finish	Teak
Deck Finish Aufbauten	Antirutsch Farbe
Pflicht Bedeckung	Teak
Fenster Einfassung	Aluminium
Fenster Material	Sicherheitsglas
Decksluke	2 x, und grosse Schiebedach im Salon
Bullauge	ja
Mast legbar	handbetrieb
Treibstofftank (Liter)	Stahl 840
Füllstandsanzeige (Treibstofftank)	ja
Trinkwassertank (Liter)	Kunststoff 440



LINSSEN GRAND STURDY 40.9 SEDAN

Füllstandsanzeige (Trinkwasser)	ja
Fäkaelien Tank (Liter)	Kunststoff 240
Füllstandsanzeige (Fakaelientank)	ja
Fäkaelien Tankablauf	Deck Verbindung + Pumpe
Radsteuerung	hydraulik
Not-Pinne	ja
Weitere Info	Mucken gitter fur Decks Luke und Salon Tür.
Weitere Info	Dieser Linssen befindet sich im Winterlager, kann aber nach Vereinbarung besichtigt werden.

UNTERKUNFT

Kabinen	2
Kojen	6
Innen	Kirsche
Fussboden	Holz
Offenen Cockpit	mit L-Form Sitzbank und Lucke zum grosse Stauraum unter die Plicht
Ruderhaus/Decksalon	ja
Salon	Viel Licht und Ventilation im Salon mit 360 Aussichten. Mit schöne L-form Sofa und separate Dinette
Standhöhe Salon (m)	2,01 - 1,97
Schiebedach	handbetrieben Linssen Sedan Variodeck
Heizung	Diesel Heißluft Autoterm
Dinette zum umbauen	L-Form Sofa wird ein Doppelbett "Linssen Easy-sleep-comfort System"
Tür zum Cockpit	2 x lackiert massives Teakholz Türen
Kombüse	ja
Arbeitsfläche	Corian
Spülbecken	Edelstahl 1 x
Herd	elektrisch Siemens 3 burner (220v ceramic)
Mikrowelle/Backofen Kombi	Siemens Combi 220v (2021)
Kuhlschrank	Isotherm, Schiebetur (12v)



LINSSEN GRAND STURDY 40.9 SEDAN

Warmwasser System	220V + Motor Boiler (50 ltr)
Wasserdruck System	elektrisch
Eignerkabine	Doppelbett
Länge Bett (m)	2,00 x 1,55
Kleiderschrank	hängend/Schublad/Regale
Badezimmer	en suite
Toilet	en suite
Toilette System	elektrisch
Handwaschbecken	im Badezimmer
Dusche	getrennt
Weitere Info	maßgefertigte Bettwäsche und Handtücher
Gästekabine 1	Zwei Einzelbetten
Länge Bett (m)	2 x 1,90 x 0,65
Kleiderschrank	Regale
Waschmaschine/Trockner Kombi	(220v)
Weitere Info	Drei zum öffnen Salon Fenster für extra Licht & Ventilation

MASCHINEN

Motoranzahl	1
Marke	Volvo Penta
Typ	D3-110
PS	110
kW	80.96
Kraftstoffart	Diesel
Installiert im Jahr	2011
Höchstgeschwindigkeit (Kn)	9
Marschgeschwindigkeit (Kn)	7
Motorstunden	1110
Kühlungssystem Motor	indirekte Wärmetauscher
Antrieb	Schraubenwelle
Motor bedienung	elektrisch Volvo Penta EVC



LINSSEN GRAND STURDY 40.9 SEDAN

Gewende getriebe	hydraulic ZF45H
Bugschraube	elektrisch Sleipner (2011)
Heckschraube	elektrisch Sleipner (2021)
Exhaust	wassergekühlt
Wellen Drucklager	Aquadrive
Propeller Typ	fest
Propellerblätter	4
Material Propellerwelle	Edelstahl
Propellerwelle schmierung	Wasser
Elektrische Bilgenpumpe	(2022)
Elektrische Anlage	12/220v
Generator	leise Separator Whisper Mastervolt 8 Ultra (220v/8kW)
Betriebsstunden Generator	50
Starterbatterie	4 x Mastervolt AGM (start, Bug- und Heckstrahlruder)
Versorgungsbatterie	2 x Victron Lithium 12v/200ah LiFePO4 (2023) + Lynx Smart BMS
Batterie Monitor	Victron GX Touch 50 (2023)
Batterie Ladegerät	Victron Phoenix Smart 12v/30amp + Victron DC/DC Orion XS (2023)
Batterie Ladegerät/Umwandler	Victron Quatro 12v/3000/120amp (2023)
Solar panele	6 x 120wp + Victron MPT 100/50 (2023)
Landstrom	mit Kabel
Trenn transformator	Victron (2023)
Weitere Info	Yacht Controller Fernbedienung für Diesel, Bug- und Heckstrahlruder und Ankerwinde (2022)

NAVIGATION

Elektrisches Kompass	über die Autopilot
Tiefenanziege/Logge	Raymarine i70S display + log/depth transducer (2022)
Windlupe anzeige	Raymarine transducer (2022)
UKW	Raymarine Ray63 (2022)
Autopilot	Raymarine P70R + EV-200 pack & compass (2022)



LINSSEN GRAND STURDY 40.9 SEDAN

Ruderwinkel Anzeige	über die Autopilot
Radar	Raymarine QuantumQ24D doppler (2022)
Plotter	2 x Raymarine Axiom 12" MFD (2022)
WIFI Antenne	CAT5 4G modem & wifi
Elektronische Kart(en)	Navionics-Raymarine Lighthouse (2025)
AIS Transponder	Raymarine AIS700 Class B (2022)
Kamera	2 x Raymarine Cam210 + AR200 Augmented Reality Module (2022)
Navigation Beleuchtung	ja
Weitere Info	Seataalk/Nema2000 Backbone + 1Gb Ethernet Network, Netgear switch

AUSRÜSTUNG

Kuchenbude	Linssen (2021) mit mit herausnehmbaren Paneelen
Cockpit Polster	ja
Cockpit Tisch	ja
Badeplattform	ja
Badeleiter	Edelstahl
Heck-Tur	ja
Heckdusche	Heiss & kalt Wasser
Anker	Pool
Ankerkette	ja
Ankerwinde	elektrisch Lofrans Tigress 1500watt (2023)
Deckwasche	(2022)
Beiboot	aufblasbar
Ausserborder	Torqueedo Elektrik mit Batterien und Ladegerät
See Reling	Edelstahl
Zupackenschiene (aufbauten)	Edelstahl
Seiten-Einstieg Seereling	2 x mit faltbare Stehleiter
Bugkorb	ja
Rettungsboje	1 x
Scheibenwischer	2 x mit Waschung



LINSSEN GRAND STURDY 40.9 SEDAN

Horn	ja
Fenderkissen	ja
Festmacher	ja
TV	HP Monitor (27")
Radio-CD Spieler	ja
Lautsprecher im Salon	ja
Feuerlöscher	2 x (serviced)



LINSSEN GRAND STURDY 40.9 SEDAN



LINSSEN GRAND STURDY 40.9 SEDAN



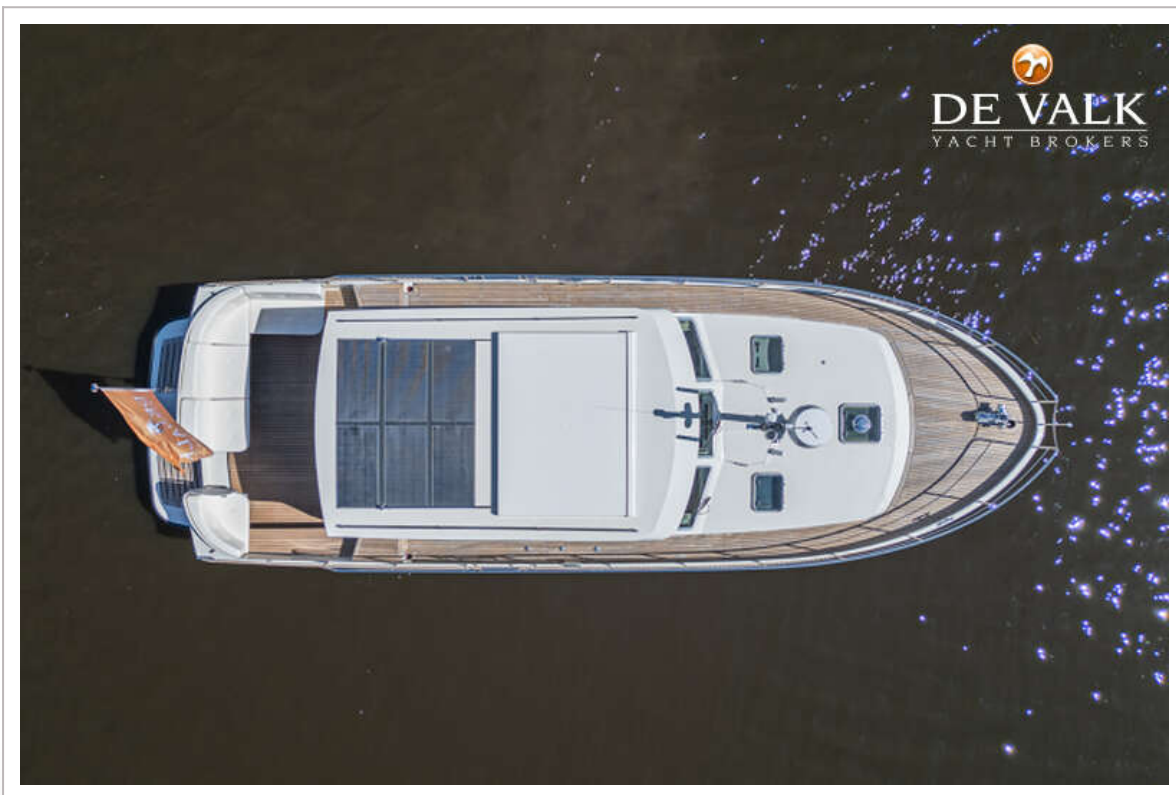
LINSSEN GRAND STURDY 40.9 SEDAN



LINSSEN GRAND STURDY 40.9 SEDAN



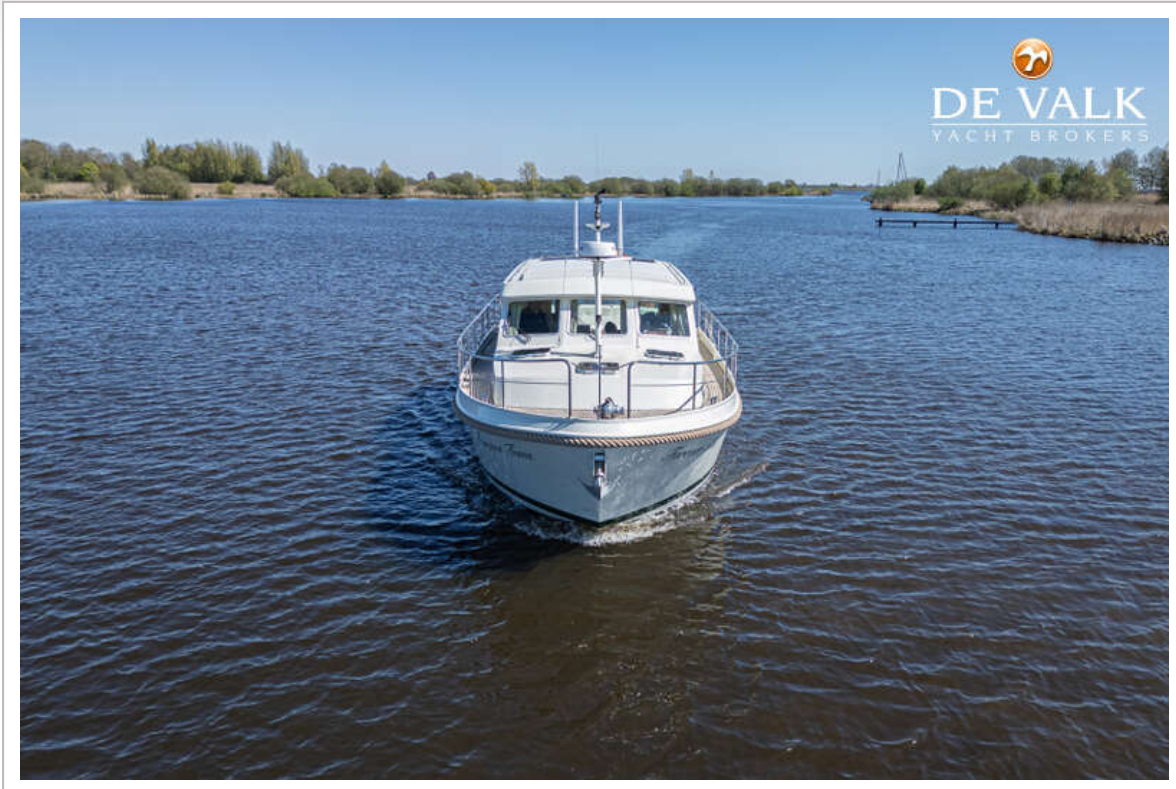
LINSSEN GRAND STURDY 40.9 SEDAN



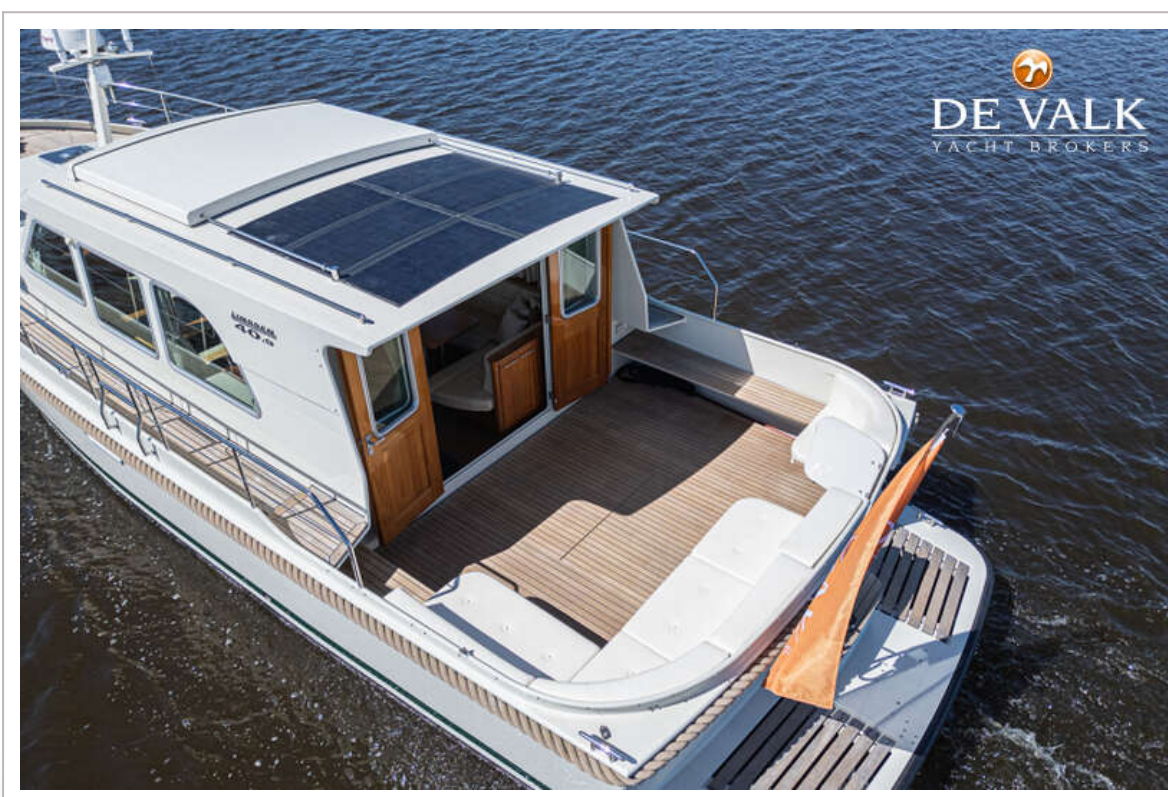
LINSSEN GRAND STURDY 40.9 SEDAN



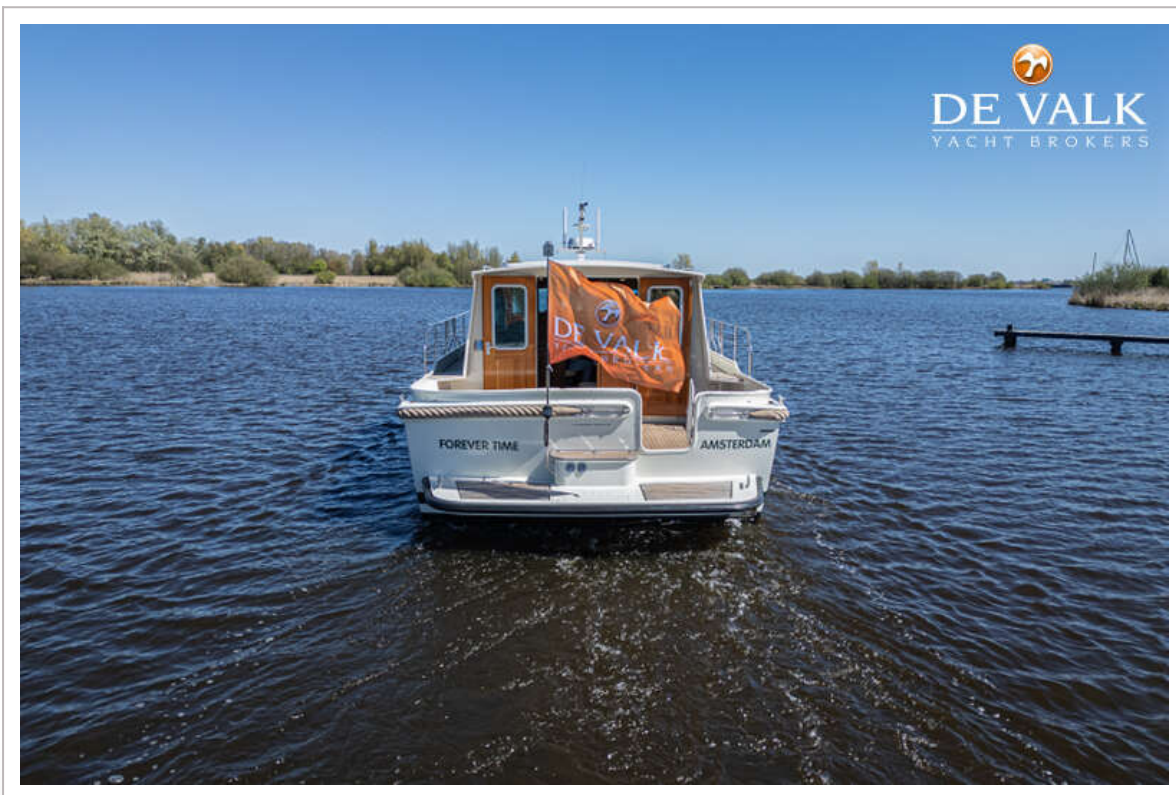
LINSSEN GRAND STURDY 40.9 SEDAN



LINSSEN GRAND STURDY 40.9 SEDAN



LINSSEN GRAND STURDY 40.9 SEDAN



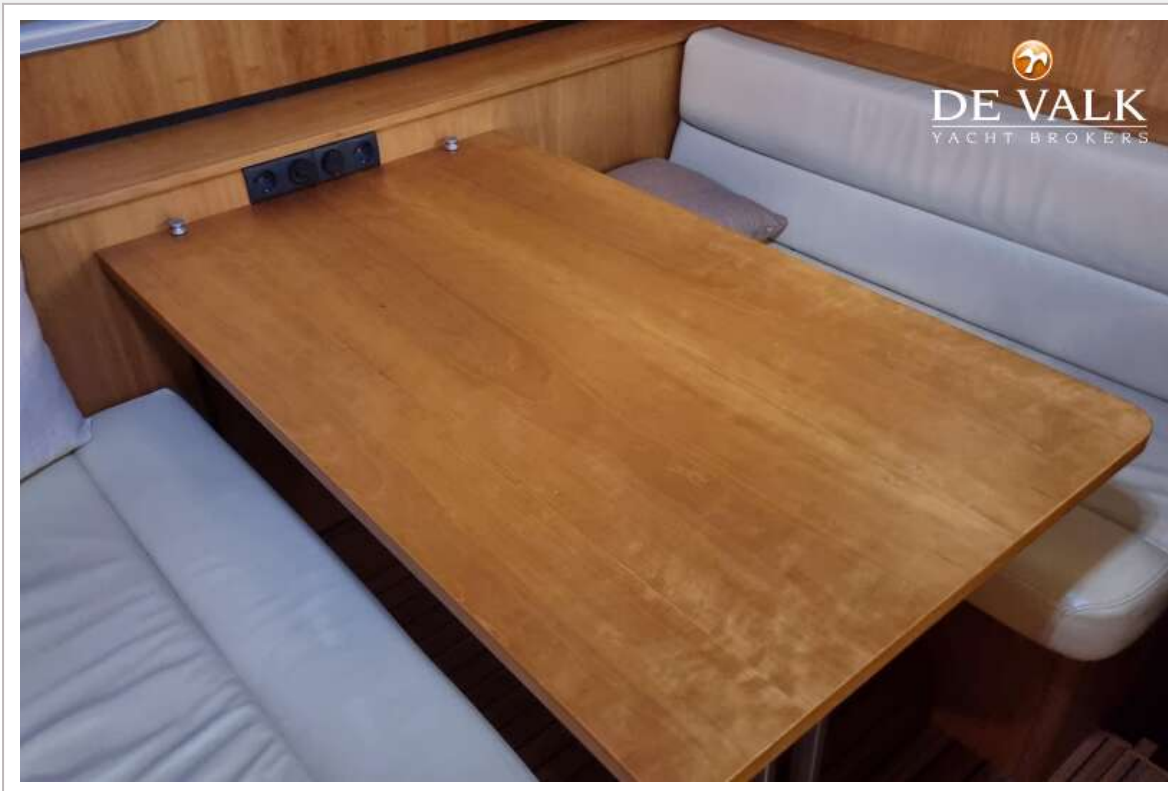
LINSSEN GRAND STURDY 40.9 SEDAN



LINSSEN GRAND STURDY 40.9 SEDAN



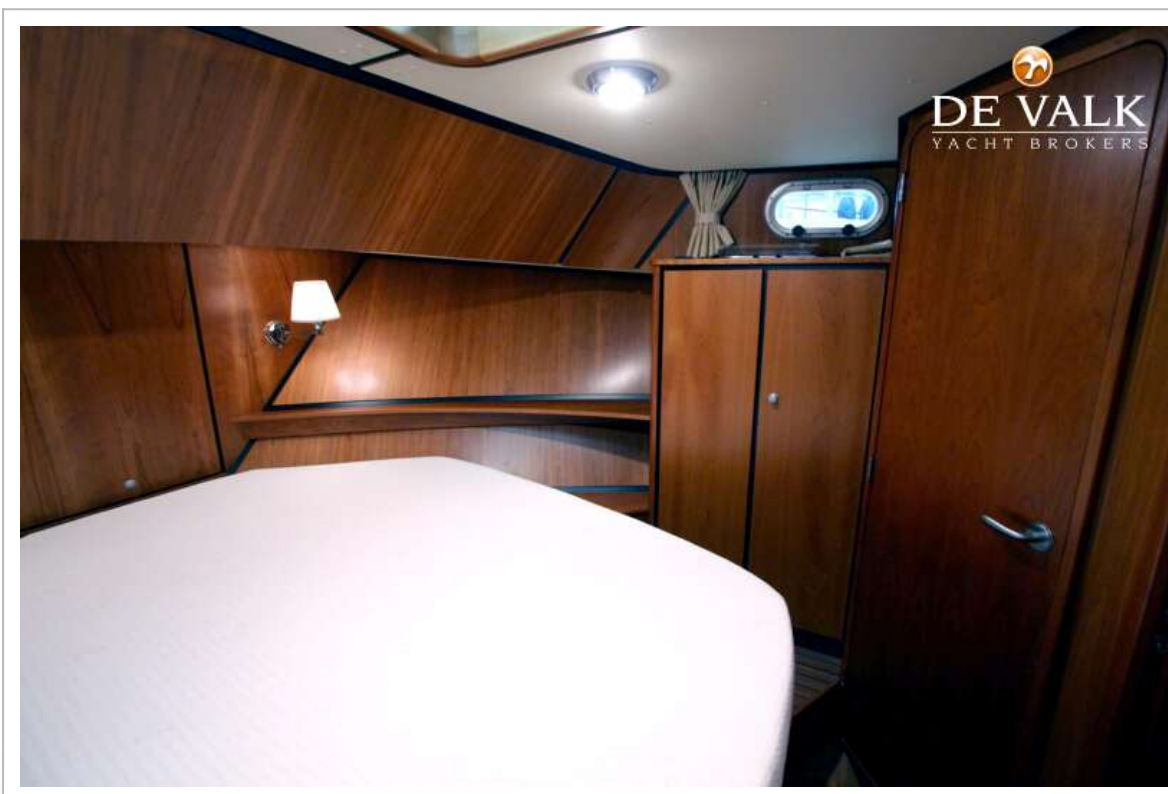
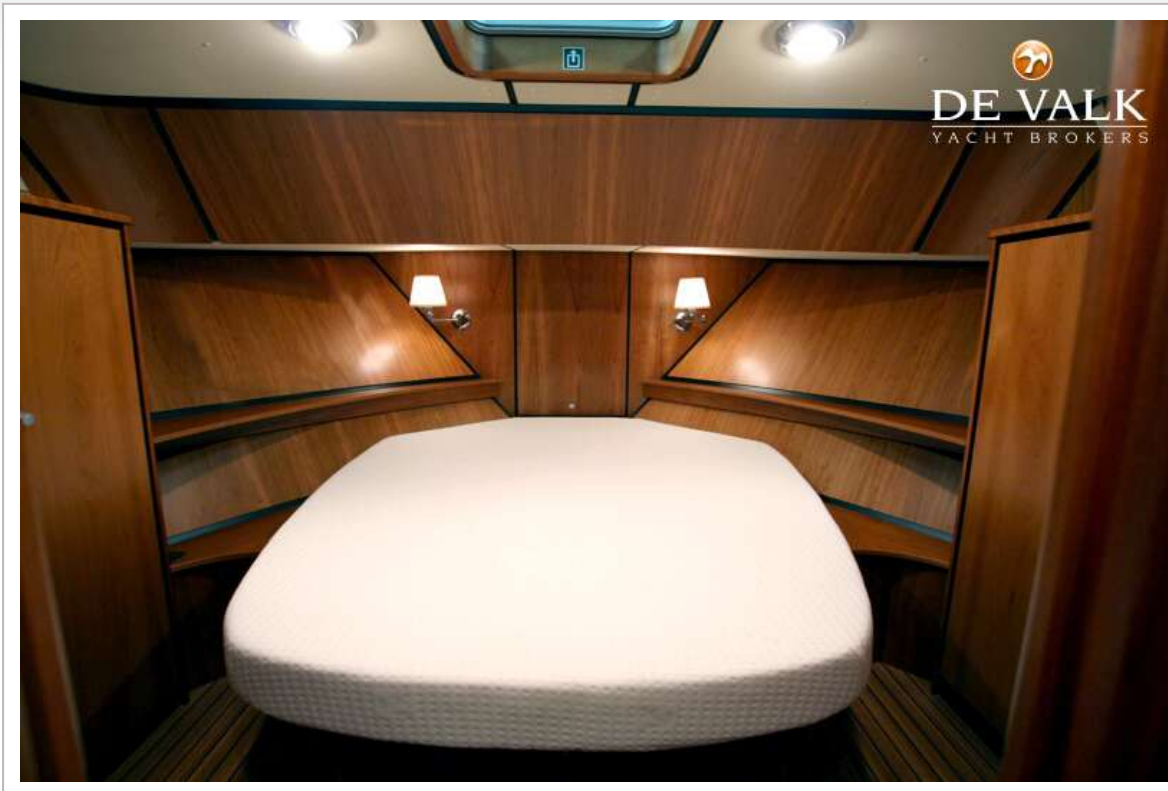
LINSSEN GRAND STURDY 40.9 SEDAN



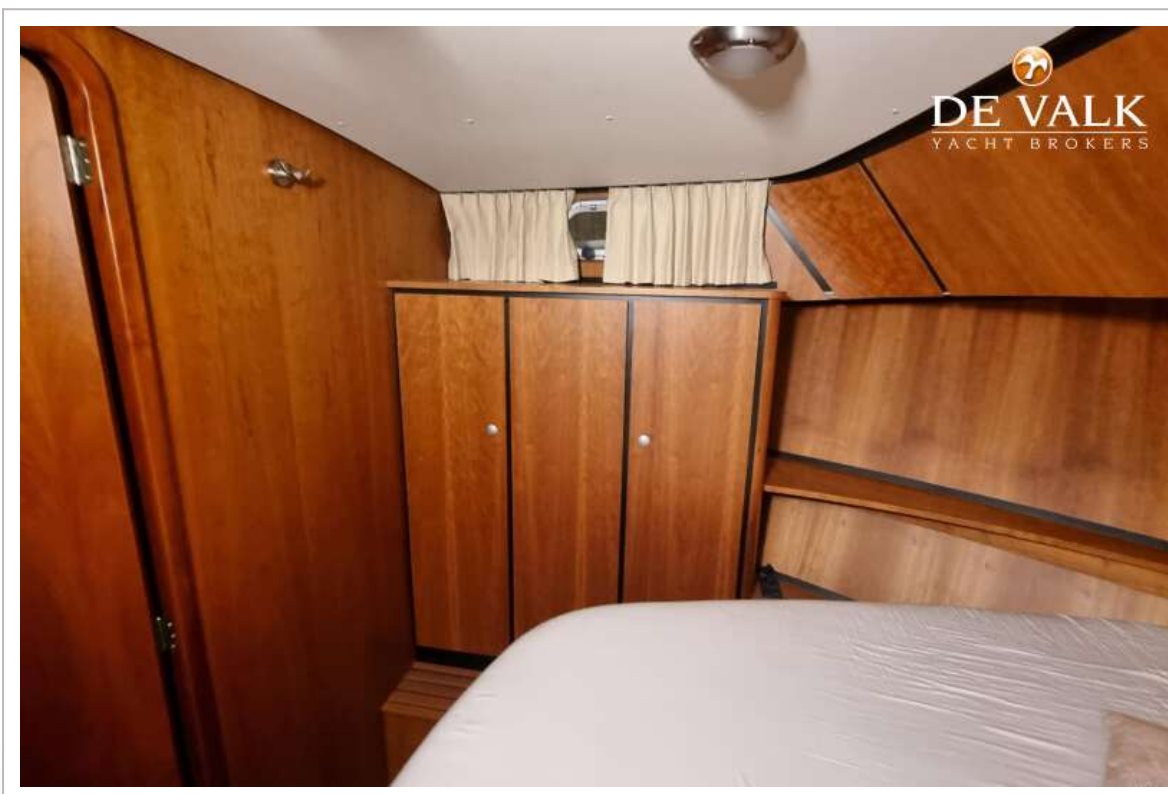
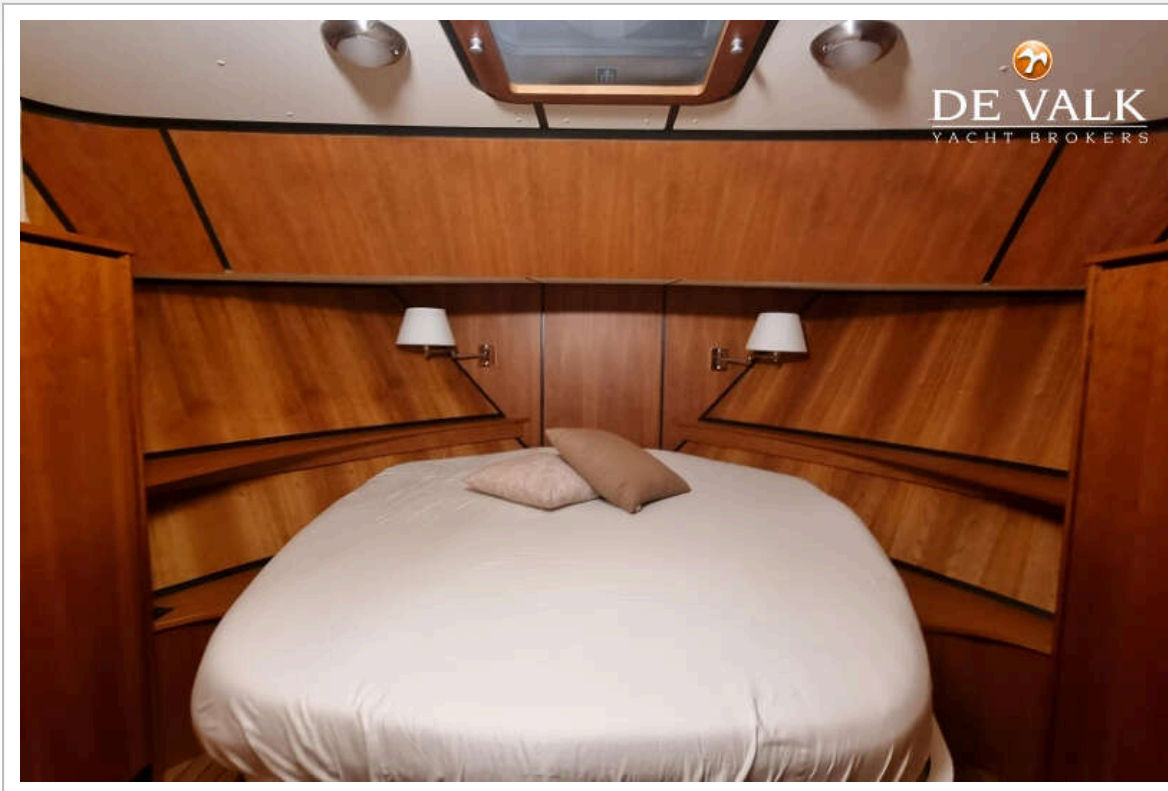
LINSSEN GRAND STURDY 40.9 SEDAN



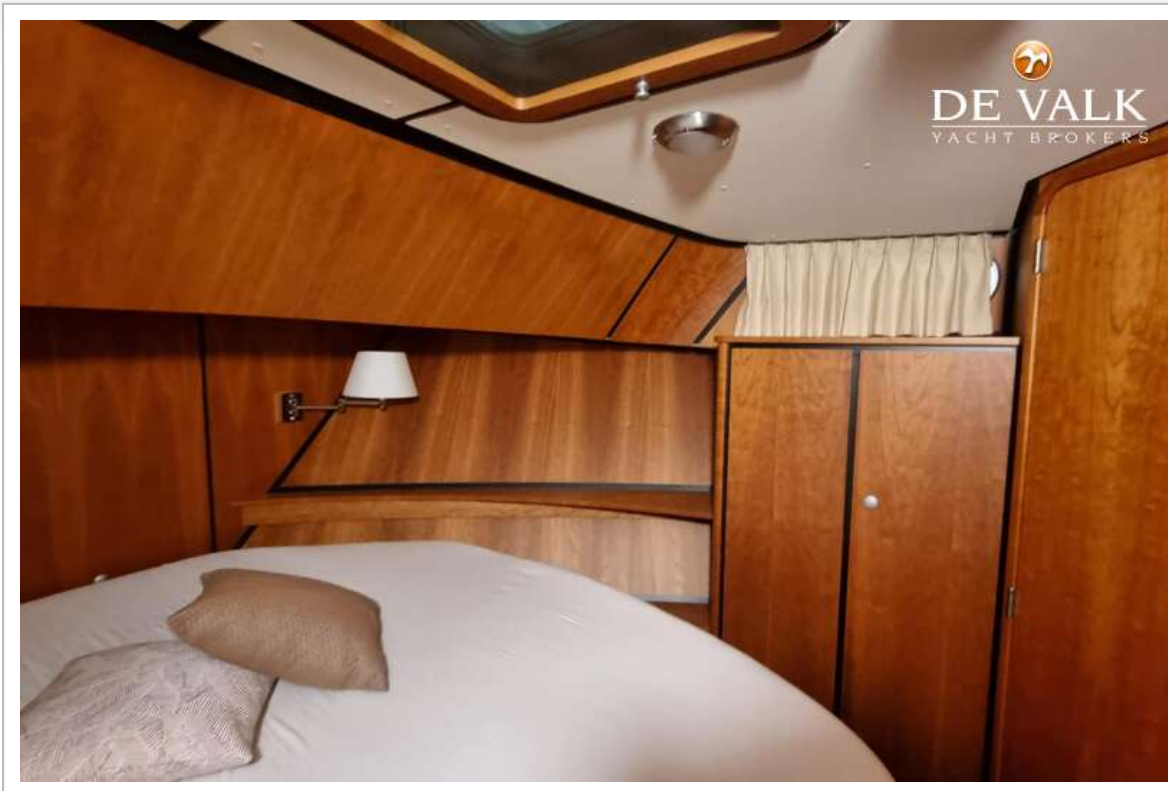
LINSSEN GRAND STURDY 40.9 SEDAN



LINSSEN GRAND STURDY 40.9 SEDAN



LINSSEN GRAND STURDY 40.9 SEDAN



LINSSEN GRAND STURDY 40.9 SEDAN



LINSSEN GRAND STURDY 40.9 SEDAN



LINSSEN GRAND STURDY 40.9 SEDAN



LINSSEN GRAND STURDY 40.9 SEDAN



LINSSEN GRAND STURDY 40.9 SEDAN



