



DE VALK
YACHT BROKERS



SUNSEEKER 28 M YACHT



DE VALK
YACHT BROKERS

SUNSEEKER 28 M YACHT

KOMMENTARE DES MAKLERS

The sun glistens on the Adriatic Sea as you step aboard the Sunseeker Yacht 28M from 2013, now in Montenegro. Between 2016 and 2021, this yacht underwent extensive refit works, leaving it in a condition close to showroom quality. With only 1250 operating hours and a survey and sea trials in June 2023, with no remarks, it is completely ready for sale. Whether you want to relax, entertain, or explore the open sea, this Sunseeker 28M offers ultimate comfort and style. Step aboard and experience luxury at its finest!

Reinier van der Wolf

TECHNISCHE DATEN

Maße	28.15 x 6.50 x 2.13 (m)	Werft	Sunseeker International Poole
Baujahr	2013	Kabinen	4
Material	GFK	Kojen	12
Motor(en)	2 x MTU M96 diesel	PS/kW	2 x 2,000.00 (PS), 1,472.00 (kW)
Angebotspreis	€ 3.200.000 (MwSt. Nicht bezahlt)	Liegeplatz	elsewhere / nicht im Verkaufsbüro

KONTAKT

Verkaufsbüro	De Valk Monnickendam B.V.	Telefon	+31 (0)299 65 63 50
Adresse	Hoogedijk 6 1145 PM Katwoude NL	E-Mail	monnickendam@devalk.nl

HAFTUNGSAUSSCHLUSS

Diese Angaben erfolgen nach bestem Wissen, können jedoch nicht garantiert werden.



SUNSEEKER 28 M YACHT

ALLGEMEIN

Modell	SUNSEEKER 28 M YACHT
Typ	Motoryacht
Rumpflänge (m)	28,15
Breite (m)	6,50
Tiefgang (m)	2,13
Baujahr	2013
Lancierung	2013
Werft	Sunseeker International Poole
Land	Vereinigtes Königreich
Entwerfer	Don Shead
Gewicht (t)	76,1
CE Norm	A
Rumpfmateri al	GFK
Rumpffarbe	Weiß
Rumpfform	Fast Displacement Hull
Material Aufbauten	GFK
Deckmaterial	GFK
Deck Finish	Teak
Deck Finish Aufbauten	gemalt
Pflicht Bedeckung	Teak
Flybridge	ja
Treibstofftank (Liter)	GFK 9000
Trinkwassertank (Liter)	Aluminium 1500
Fäkaelien Tank (Liter)	435
Fäkaelien Tankablauf	Deck Verbind. + Uw Linie
Grauwassertank (Liter)	102 Washbasins, showers and air conditioning fan coils.
Radsteuerung	ja
Innerhalb Steuerung	ja
Radsteuerung auf Flybridge	Two helm seats Hydraulic steering Duplicate engine controls An
Weitere Info Rumpf	ja



Weitere Info	ja
Weitere Info	ja

UNTERKUNFT

Kabinen	4
Kojen	12
Einteilung	ja
Salon	ja
Klima Anlage	Klima mit Ruckzyklus Chilled water air conditioning system
Kombüse	ja
Warmwasser System	200 litre (with 2 x 2kW immersion heaters)
Wasserdruck System	elektrisch 24v
Eignerkabine	Doppelbett Midships Master Stateroom
Kleiderschrank	hängend/Schublad/Regale LED overhead lighting Escape hatch to the Forward Lobby
Badezimmer	en suite Granite flooring
Toilet	en suite
Toilette System	elektrisch 24v
Handwaschbecken	im Badezimmer
Dusche	Separate shower compartment with glass shower door
Weitere Info	ja
Gästekabine 1	Doppelbett Forward VIP Stateroom
Kleiderschrank	Wandschrank hanging rails, shelves LED overhead lighting AC socket,carpet
Badezimmer	en suite Granite flooring
Toilette	en suite 24v
Handwaschbecken	im Badezimmer
Dusche	Separate shower compartment, glass door
Weitere Info	ja
Gästekabine 2	Zwei Einzelbetten Aft Starboard Twin Guest Cabin
Kleiderschrank	hängend und Schubladen
Badezimmer	en suite



SUNSEEKER 28 M YACHT

Toilette	en suite
Toilette System	elektrisch 24v
Handwaschbecken	ja
Dusche	Separate shower compartment, glass door
Weitere Info	ja
Gästekabine 3	Aft Port Twin Guest Cabin
Kleiderschrank	ja
Toilette	en suite
Toilette System	elektrisch 24v
Handwaschbecken	ja
Dusche	ja
Weitere Info	ja
Mannschaftskabine(n)	2
Toilette (Mannschaft)	ja
Toilette System	elektrisch 24v
Handwaschbecken	ja
Dusche (Mannschaft)	ja
Weitere Info	ja
Weitere Info	ja

MASCHINEN

Motoranzahl	2
Marke	MTU
Typ	M96
PS	2000
kW	1472
Kraftstoffart	Diesel
Installiert im Jahr	2013
Höchstgeschwindigkeit (Kn)	29
Marschgeschwindigkeit (Kn)	24
Reichweite (nm)	400



SUNSEEKER 28 M YACHT

Motorstunden	1280
Kühlungssystem Motor	indirekte Wärmetauscher
Antrieb	Schraubenwelle
Welle Dichtung	ja
Motor bedienung	Hydraulic power steering
Bugschraube	hydraulik 30 hp
Exhaust	wassergekühlt
Propeller Typ	Twin fixed-pitch submerged propellers in semi-recessed tunnels
Propellerblätter	NAB 5 blade
Material Propellerwelle	90mm Temet 25
Elektrische Bilgenpumpe	ja
Elektrische Anlage	ja
Stabilisatoren	Trac Star Stabilization System
Trimklappen	Stainless steel
Weitere Info	Engine Compartment and Ancillaries

AUSRÜSTUNG

Badeplattform	ja
Beiboot	ja
Automatische Löschesystem	ja
Weitere Info	ja
Weitere Info	ja



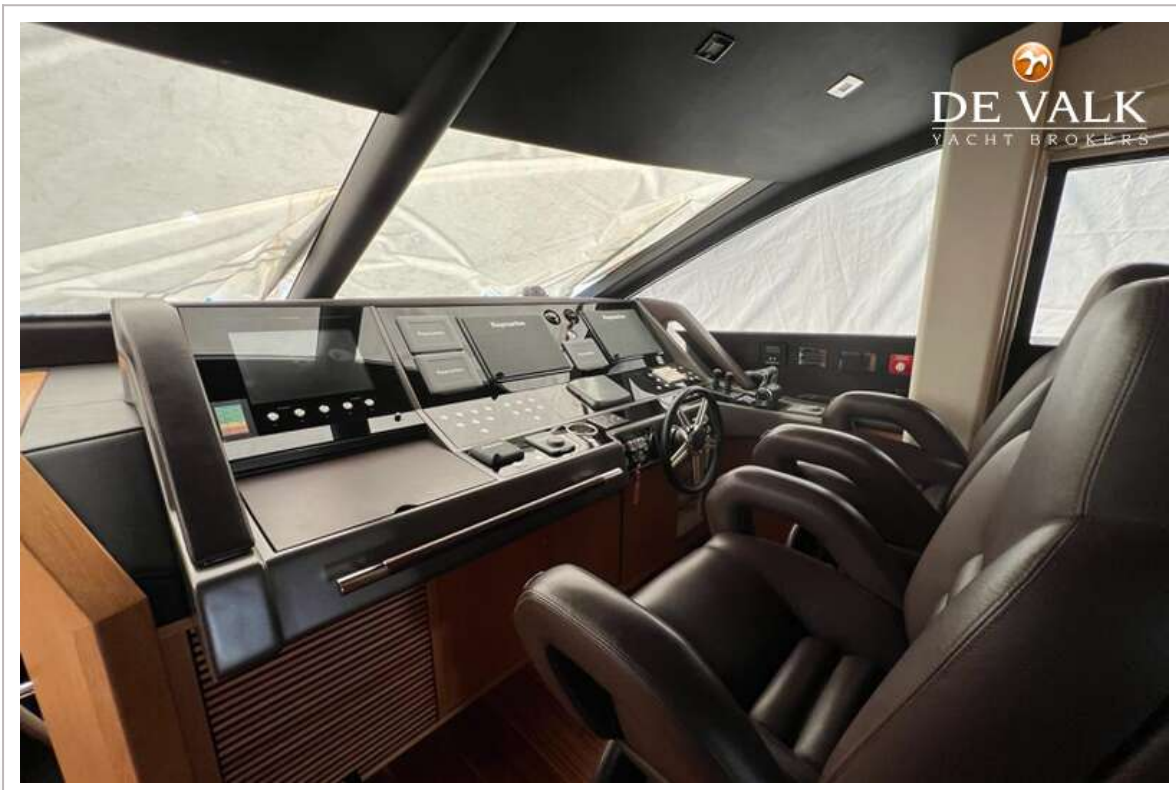
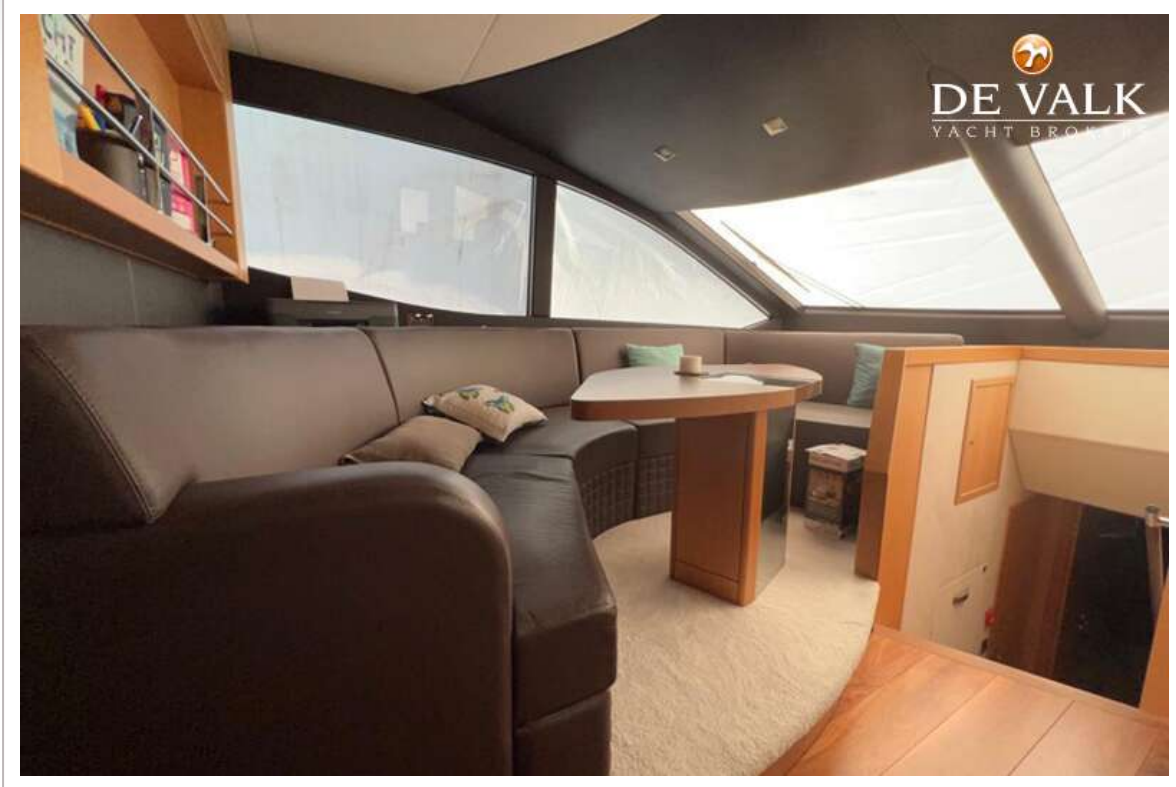
SUNSEEKER 28 M YACHT



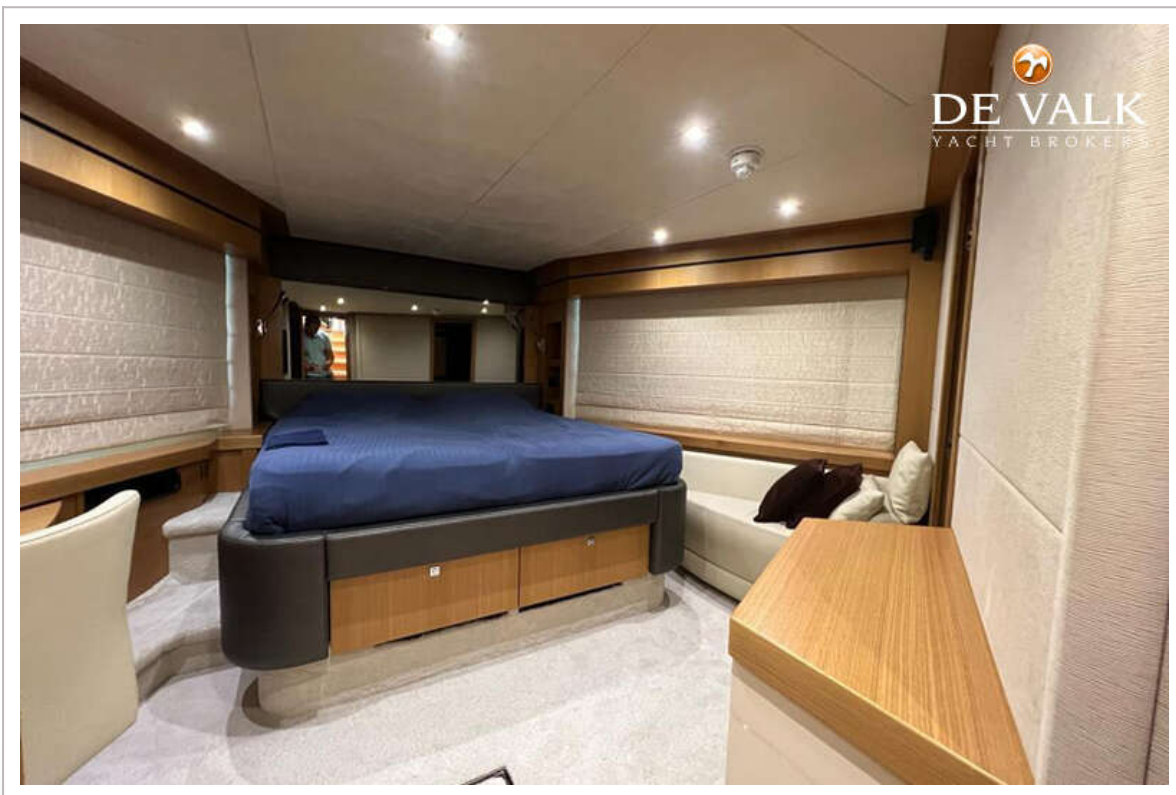
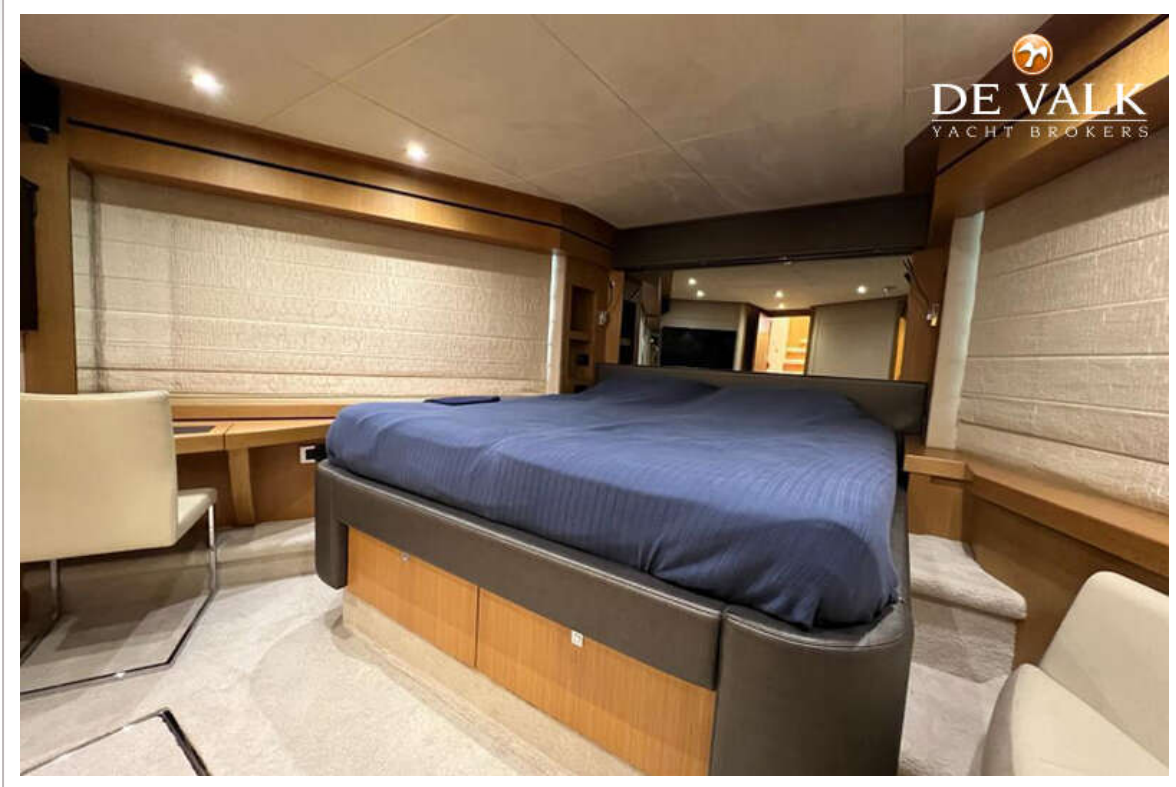
SUNSEEKER 28 M YACHT



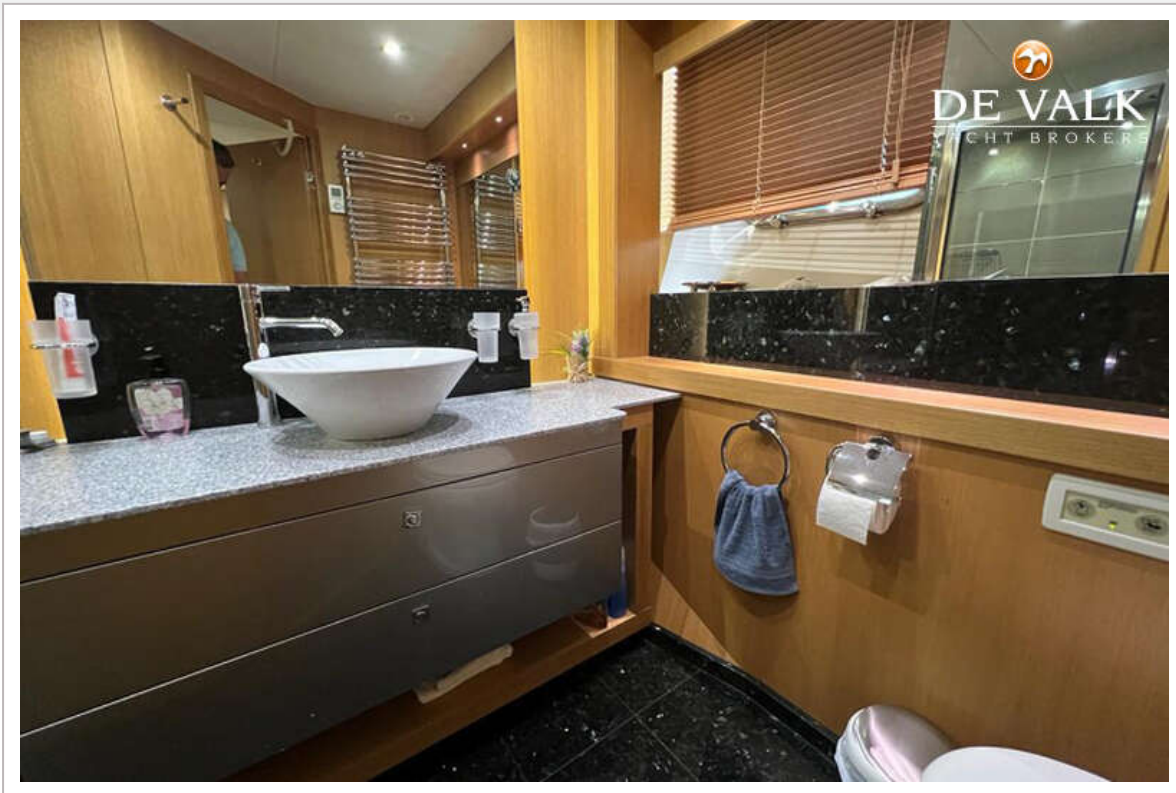
SUNSEEKER 28 M YACHT



SUNSEEKER 28 M YACHT



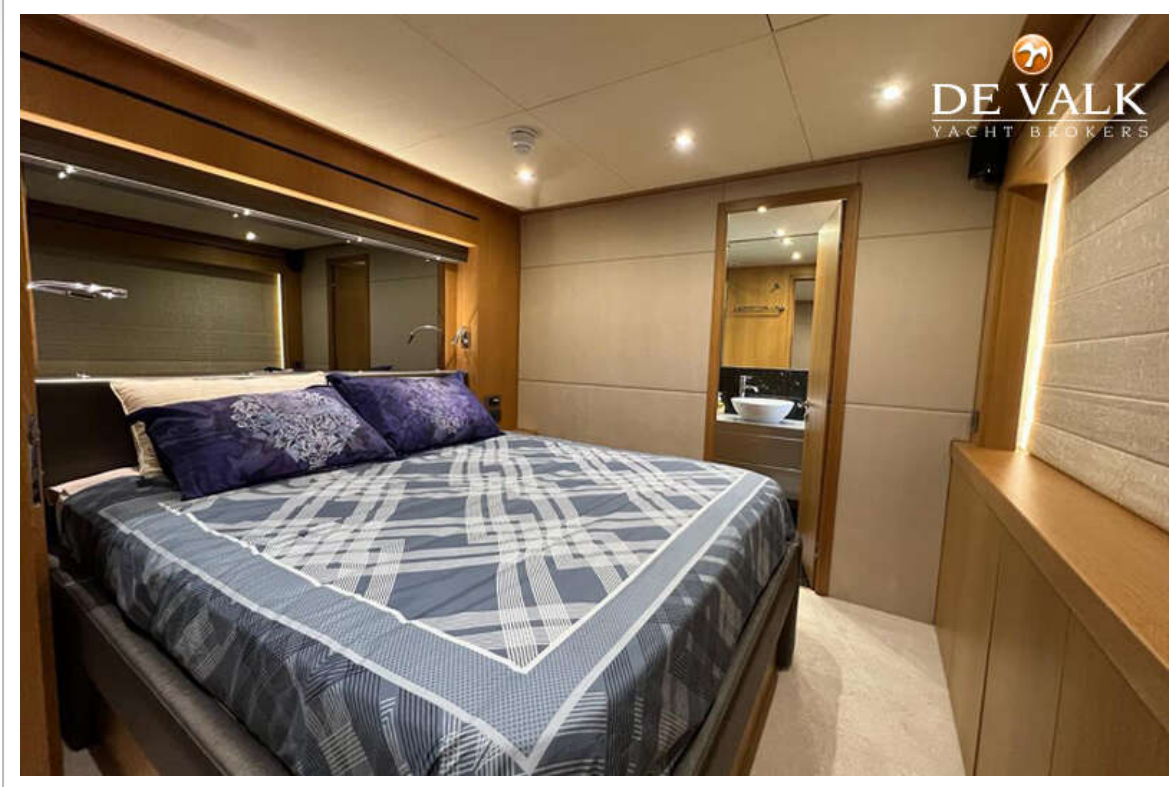
SUNSEEKER 28 M YACHT



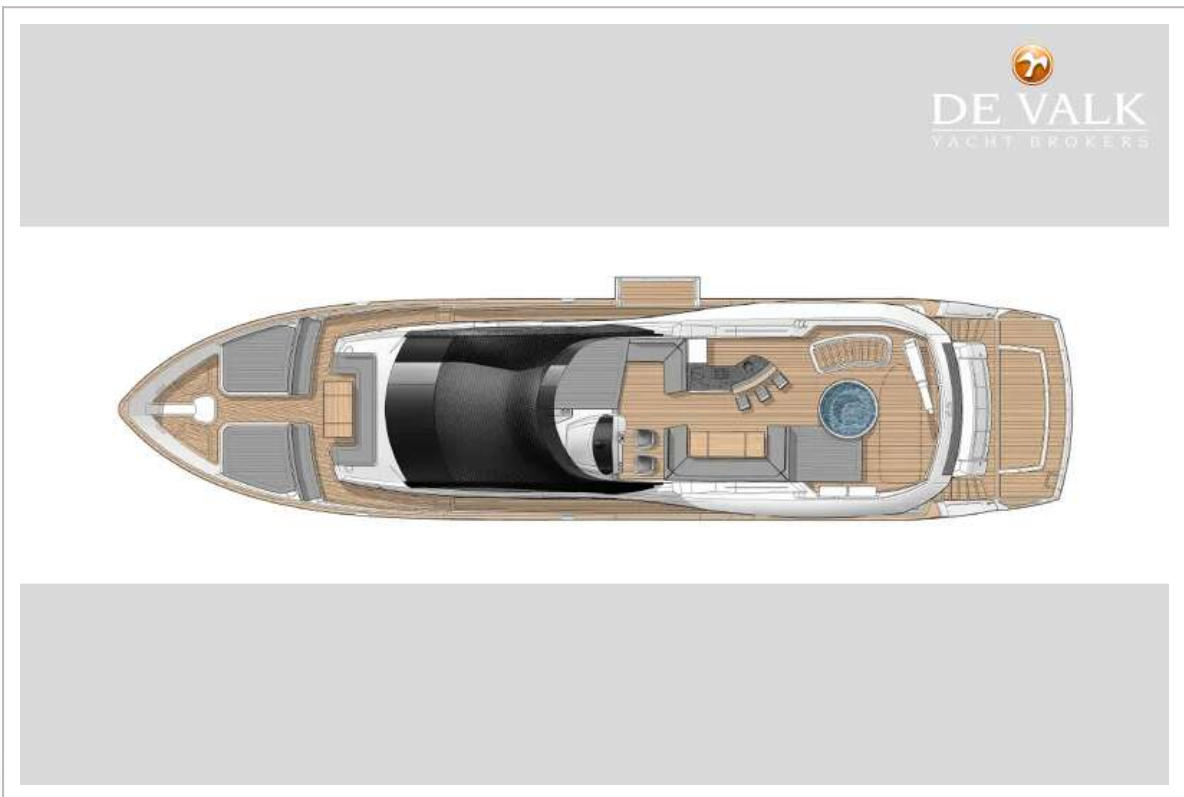
SUNSEEKER 28 M YACHT



SUNSEEKER 28 M YACHT



SUNSEEKER 28 M YACHT



SUNSEEKER 28 M YACHT

