



VALK VITESSE 59

KOMMENTARE DES MAKLERS

The Valk Vitesse 59 from 1993 is a vessel offering space and comfort. This robust yacht is renowned for its excellent handling characteristics. The Valk Vitesse 59 features three spacious cabins, making her ideally suited for extended stays on board with family or guests. The comfortable flybridge provides beautiful views and additional living space while cruising or relaxing in the marina. Thanks to the central heating, the vessel can be enjoyed comfortably throughout the year, regardless of the season. The CVO certificate is valid until 2031. This yacht needs some attention.

Mark Hesselmans

TECHNISCHE DATEN

Maße	18.50 x 5.40 x 1.40 (m)	Werft	Wim v/d Valk
Baujahr	1993	Kabinen	3
Material	Stahl	Kojen	6
Motor(en)	2 x MAN D2848 LXE diesel	PS/kW	2 x 680.00 (PS), 500.48 (kW)
Angebotspreis	Reserviert (MwSt.)	Liegeplatz	beim Verkaufsbüro

KONTAKT

Verkaufsbüro	De Valk Loosdrecht B.V.	Telefon	+31 (0)35 582 90 30
Adresse	't Breukeleveense Meentje 6 1231LM Loosdrecht / Wijdemeren NL	E-Mail	loosdrecht@devalk.nl

HAFTUNGSAUSSCHLUSS

Diese Angaben erfolgen nach bestem Wissen, können jedoch nicht garantiert werden.



ALLGEMEIN

Modell	VALK VITESSE 59
Typ	Motoryacht
Rumpflänge (m)	18,50
Breite (m)	5,40
Tiefgang (m)	1,40
Stehhöhe (m)	2,05
Baujahr	1993
Werft	Wim v/d Valk
Land	Niederlande
CE Norm	NA
Rumpfmaterial	Stahl
Rumpffarbe	Weiß
Rumpfform	Knikspant
Material Aufbauten	Aluminium
Stossliste	Edelstahl
Deckmaterial	Stahl
Deck Finish	Teak
Deck Finish Aufbauten	Teak
Pflicht Bedeckung	Teak
Fenster Einfassung	Aluminium
Fenster Material	Doppelverglasung
Decks Luke	ja
Bullauge	Aluminium
Isolation	ja
Radar Träger	klappbar
Treibstofftank (Liter)	Stahl 5000
Trinkwassertank (Liter)	2000
Füllstandsanzeige (Trinkwasser)	ja
Fäkaelien Tank (Liter)	2x
Radsteuerung	hydraulik



Innerhalb Steuerung	ja
Aussen Steuerung	ja
Radsteuerung auf Flybridge	hydraulik
Weitere Info	CVO Zertifikation gültig bis Februar 2031
Weitere Info	Im Jahr 2012 wurden sowohl das Exterieur als auch die Technik überholt.

UNTERKUNFT

Kabinen	3
Kojen	6
Innen	ja
Fussboden	Teppich
Achterdeck	ja
Decksalon	ja
Salon	ja
Heizung	wasserheizung Kabola (2015)
Heizung 2	Diesel Heißluft Eberspächer
Klima Anlage	ja
Kartentisch	ja
Dinette	ja
Schiebetür zum Achterdeck	ja
Kombüse	ja
Arbeitsfläche	Kunststoff
Spülbecken	Edelstahl
Herd	Induktion
Ofen	ja
Mikrowelle/Backofen Kombi	Siemens
Kuhlschrank	2x Dometic
Warmwasser System	uber Heizung
Wasserdruck System	elektrisch
Eignerkabine	Französisch Bett



Kleiderschrank	hängend/Schublad/Regale
Badezimmer	en suite
Toilet	en suite
Toilette System	elektrisch
Handwaschbecken	im Badezimmer
Dusche	en suite
Gästekabine 1	Französisch Bett
Kleiderschrank	hängend/Schublad/Regale
Badezimmer	gemeinsam
Toilette	gemeinsam
Toilette System	elektrisch
Handwaschbecken	im Badezimmer
Dusche	gemeinsam
Weitere Info	Front windows are leaking
Gästekabine 2	Doppelbett
Kleiderschrank	Regale
Waschmaschine/Trockner Kombi	Miele

MASCHINEN

Motoranzahl	2
Marke	MAN
Typ	D2848 LXE
PS	680
kW	500.48
Kraftstoffart	Diesel
Kühlungssystem Motor	indirekte Wärmetauscher
Antrieb	Schraubenwelle
Welle Dichtung	ja
Motor bedienung	elektrisch
Gewende getriebe	hydraulic Twin Disc
Motorsteuerung	elektrisch



Bugschraube	hydraulik
Heckschraube	hydraulik
Exhaust	wassergekühlt
Propeller Typ	fest
Material Propellerwelle	Edelstahl
Elektrische Bilgenpumpe	ja
Generator	Onan 12.0 GenSet
Betriebsstunden Generator	1176
Batterien	ja
Starterbatterie	ja
Versorgungsbatterie	ja
Generatorbatterie	ja
Batterie Monitor	Victron
Batterie Ladegerat/Umwandler	Victron Quattro 24V 3000W
Landstrom	mit Kabel

NAVIGATION

Elektrisches Kompas	Raymarine Autopilot
Tiefenanziege	Raymarine ST40
Logge	Raymarine ST40
Windlupe anzeige	Raymarine ST40
UKW	Simrad RS87
Autopilot	Raymarine
Ruderwinkel Anzeige	Raymarine Autopilot display
Plotter/GPS	Raymarine C120 w
Navtex	Furuno NX-300
AIS Transceiver	Em-trak A100
Navigation Beleuchtung	ja
Sprech-vorrichtung	ja

AUSRÜSTUNG



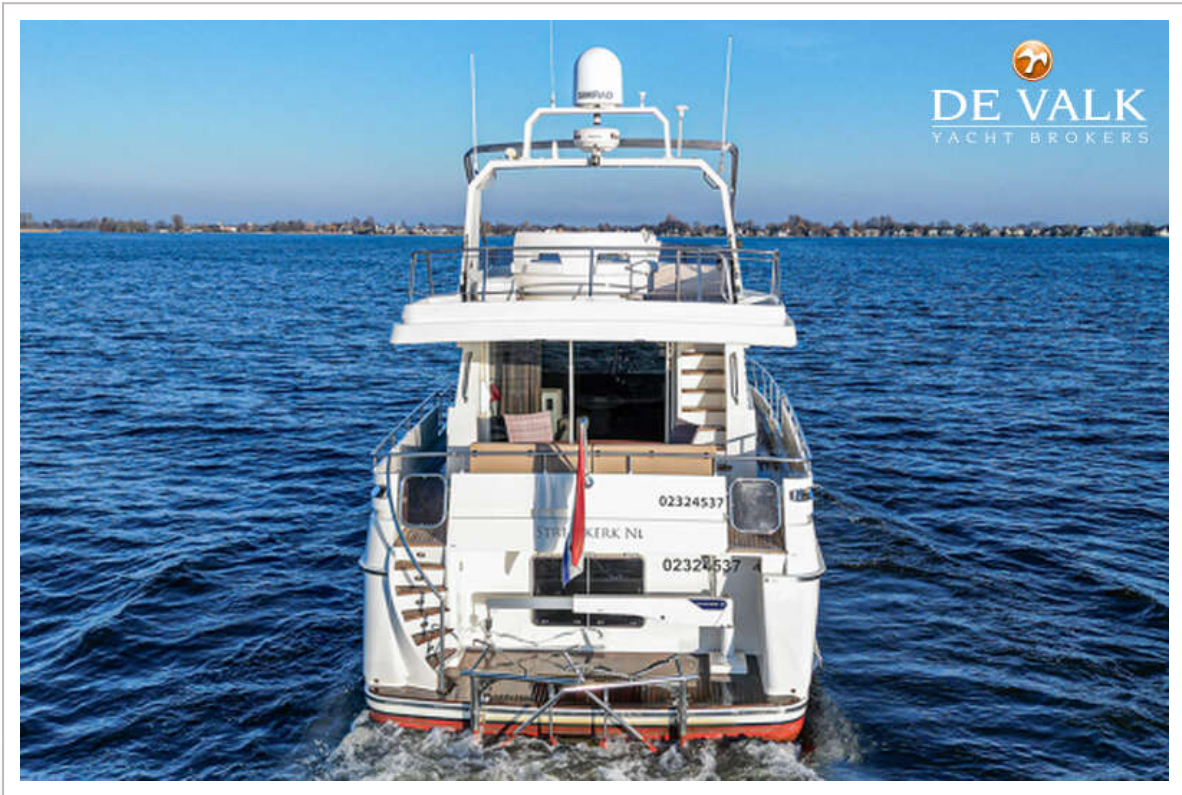
Cockpit Polster	ja
Cockpit Tisch	ja
Cockpit Sessel	ja
Badeplattform	ja
Badeleiter	Edelstahl
Heck-Tur	ja
Anker	ja
Ankerkette	ja
Ankerwinde	Muick
Deck Kran	ja
See Reling	Edelstahl
Seiten-Einstieg Seereling	ja
Scheibenwischer	ja
Horn	ja
Fenderkissen	ja
Festmacher	ja
TV	Samsung
Radio-CD Spieler	ja
Lautsprecher im Salon	ja



VALK VITESSE 59



VALK VITESSE 59



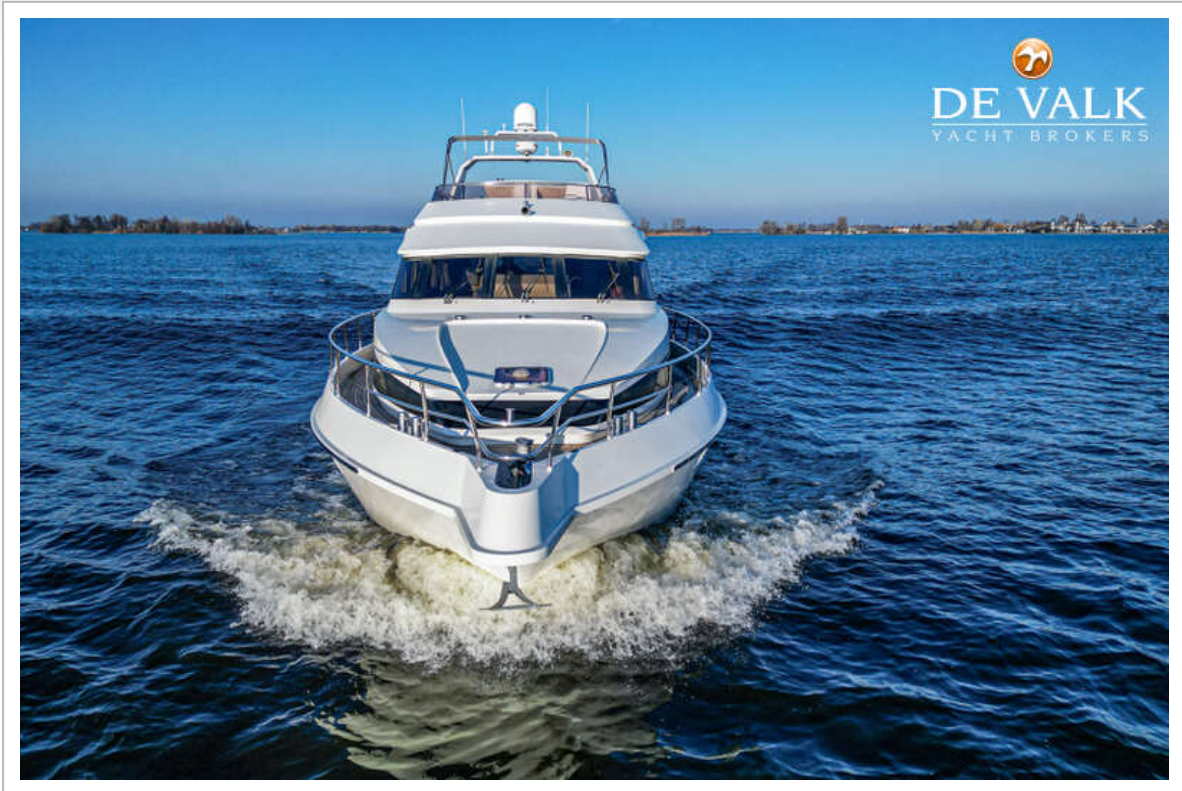
VALK VITESSE 59



VALK VITESSE 59



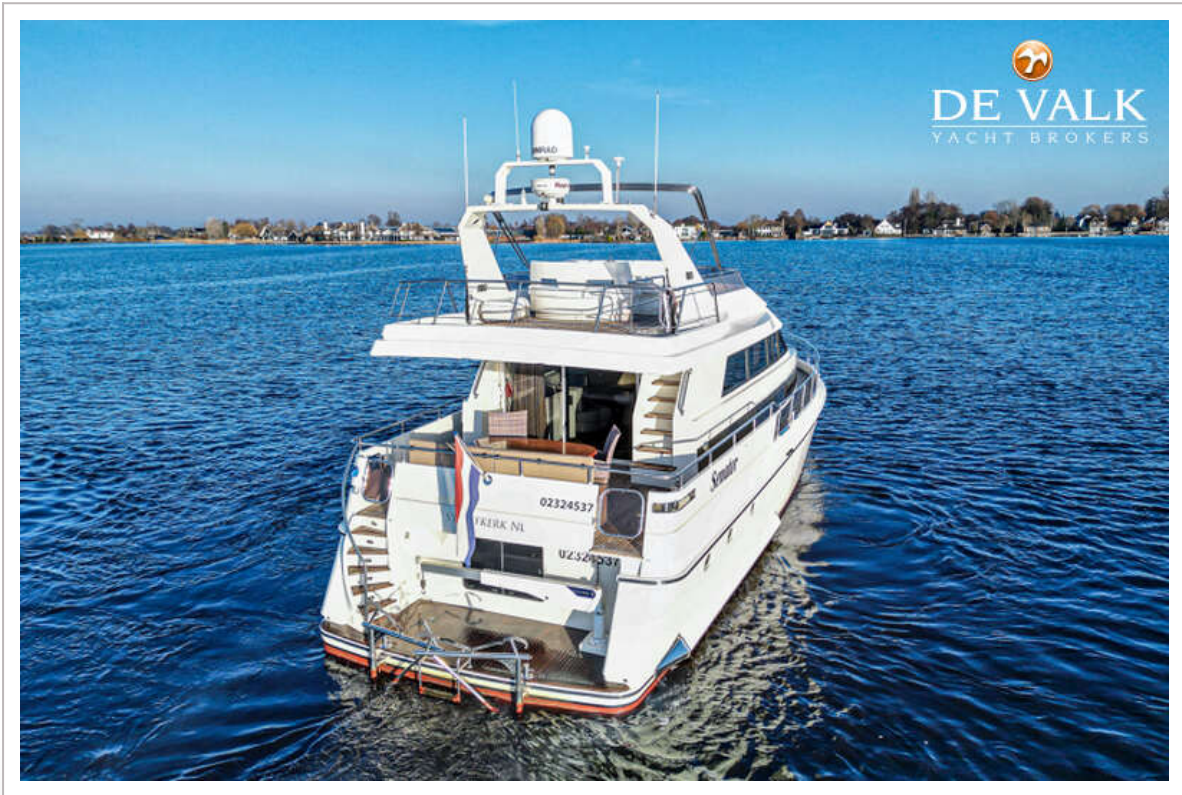
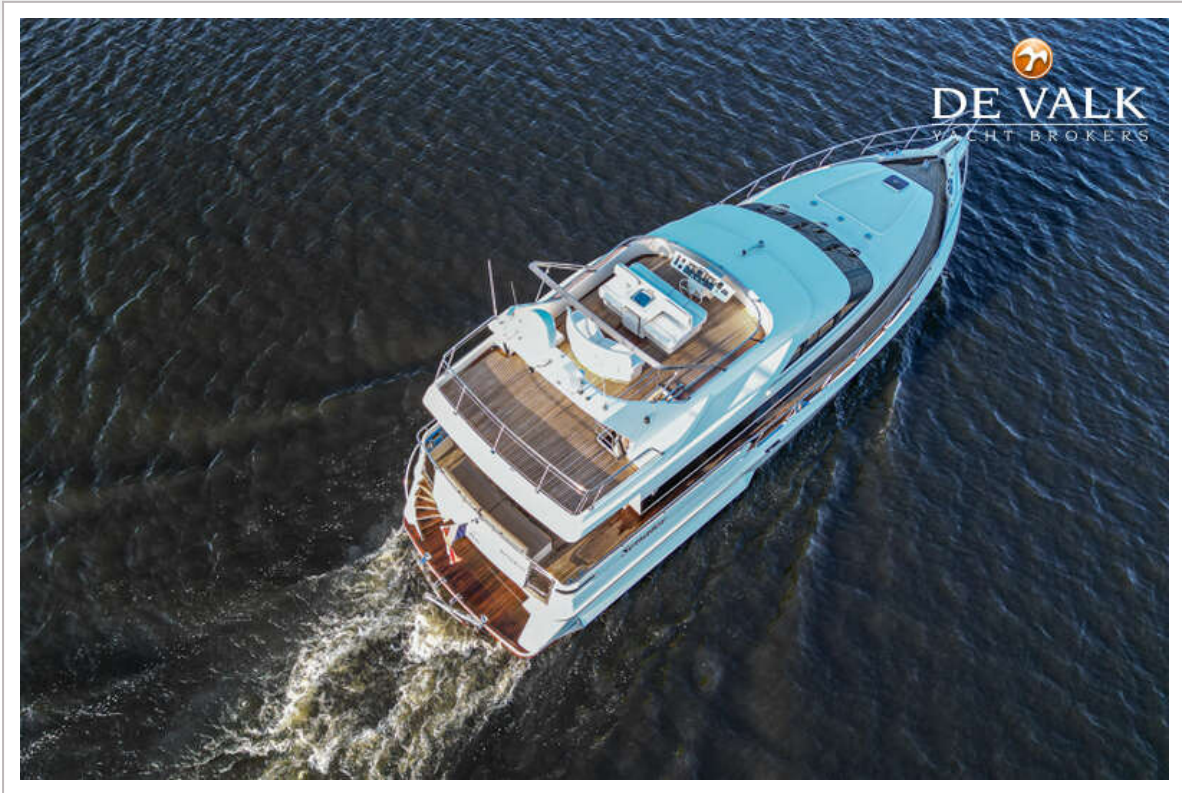
VALK VITESSE 59



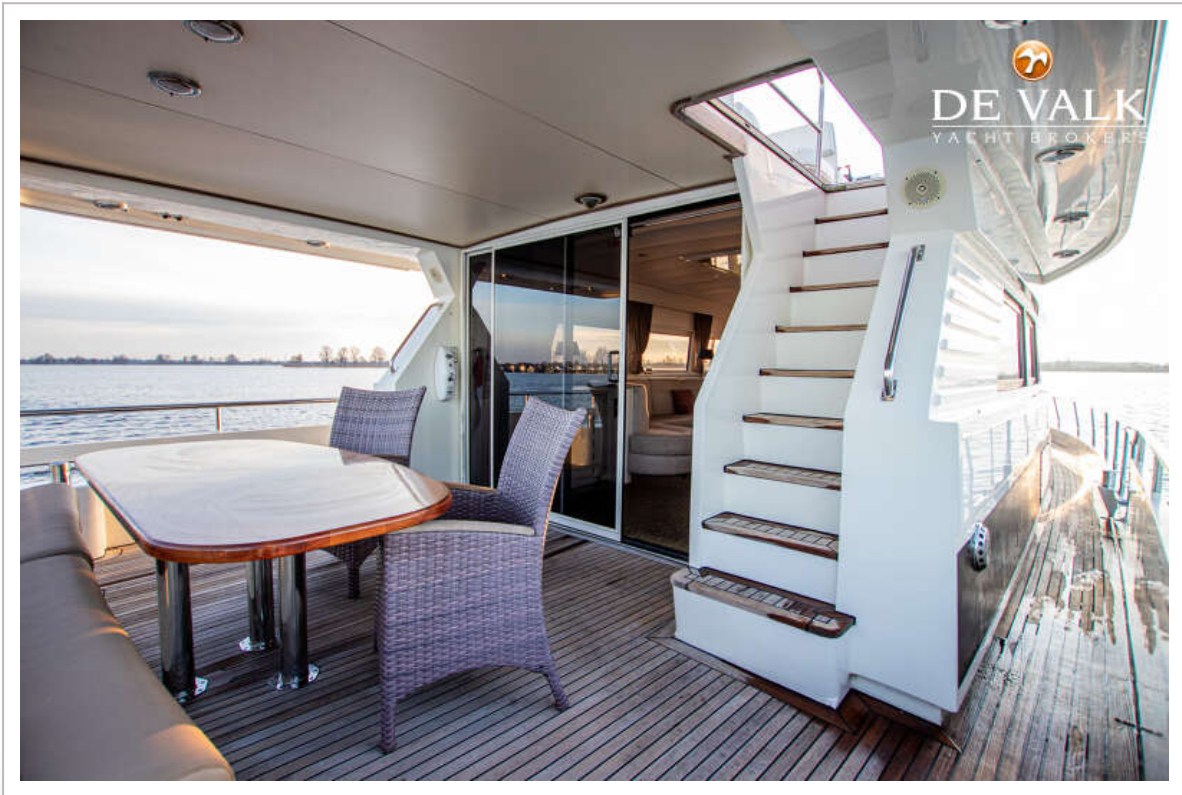
VALK VITESSE 59



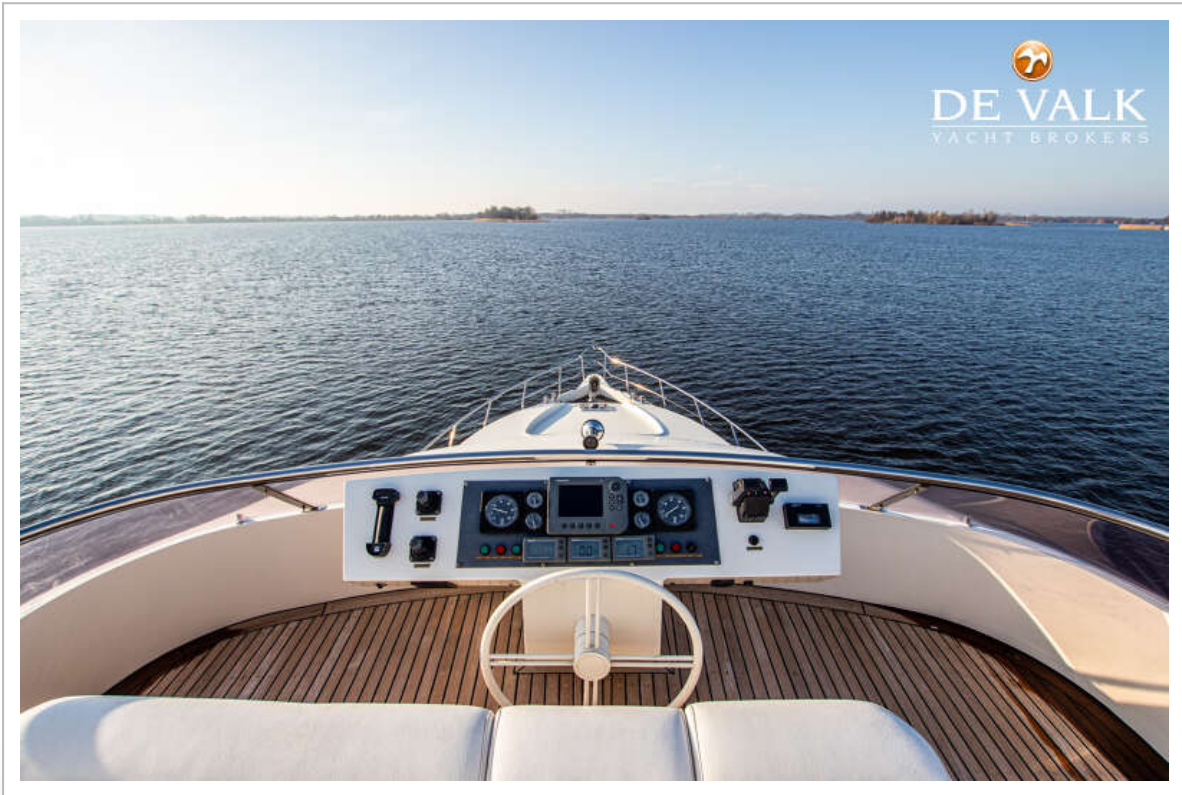
VALK VITESSE 59



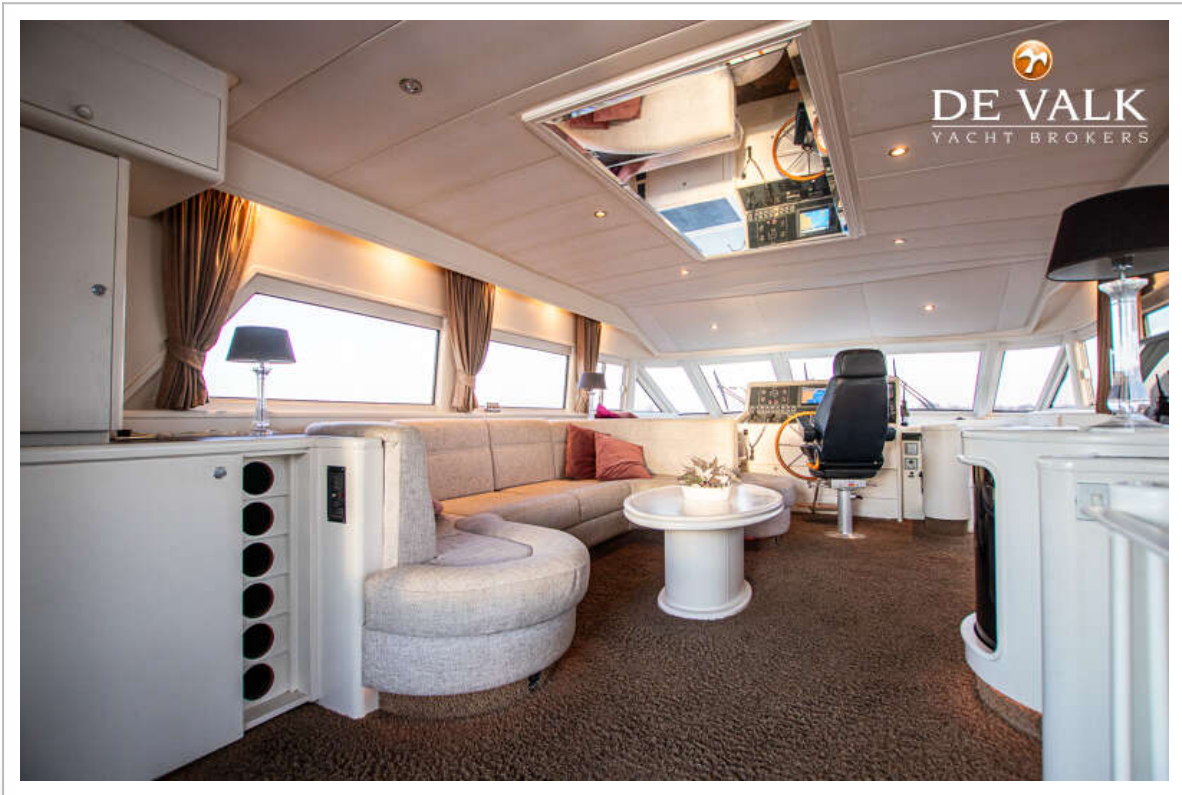
VALK VITESSE 59



VALK VITESSE 59



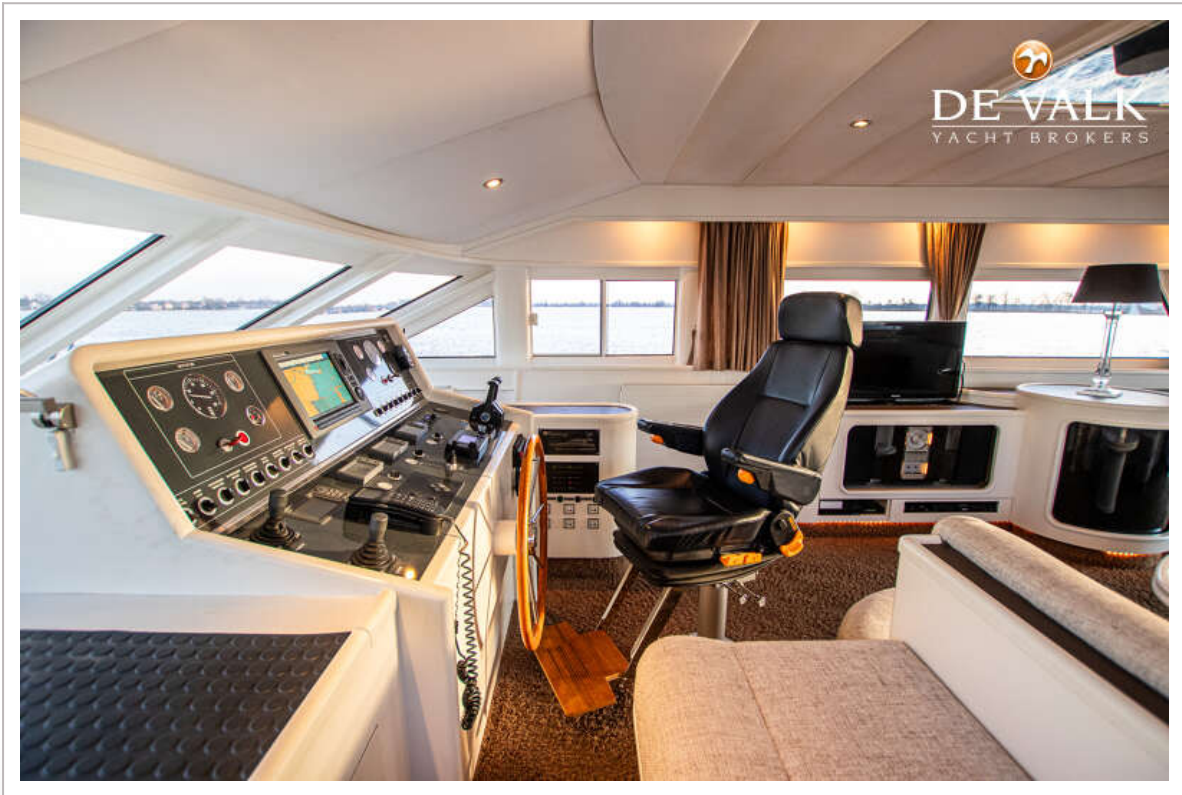
VALK VITESSE 59



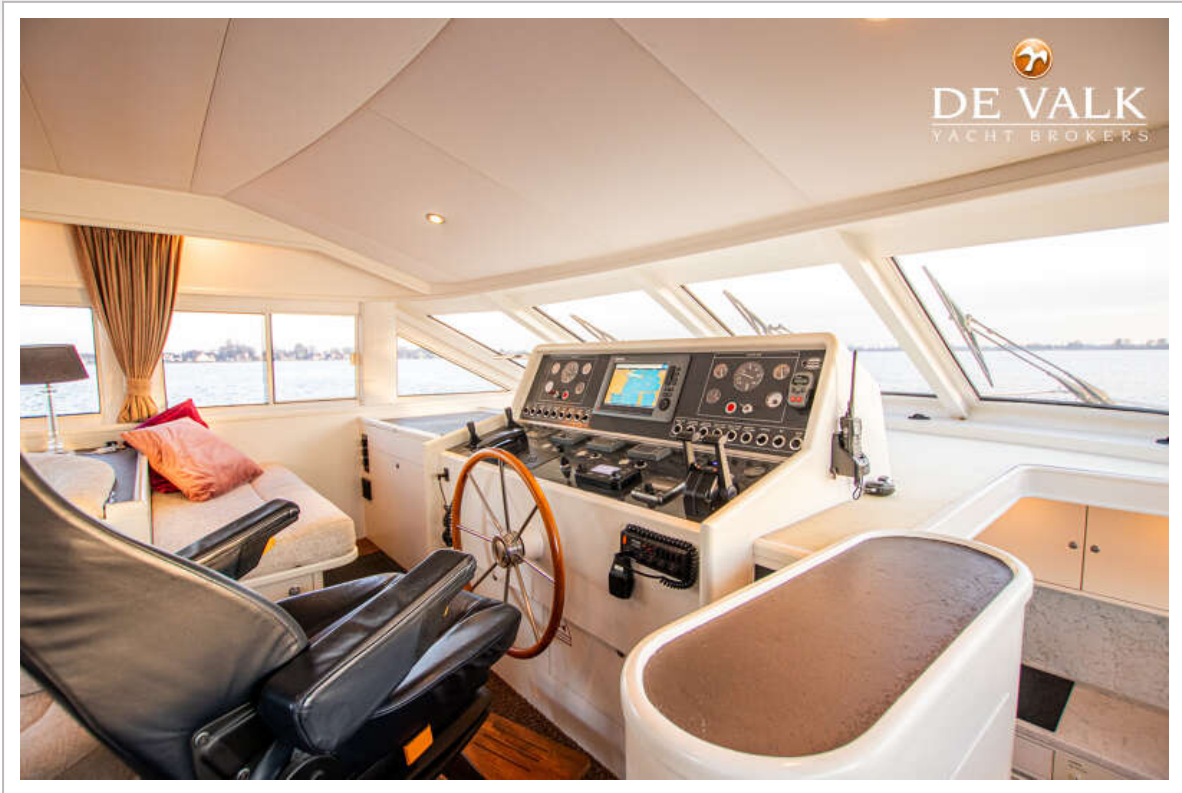
VALK VITESSE 59



VALK VITESSE 59



VALK VITESSE 59



VALK VITESSE 59

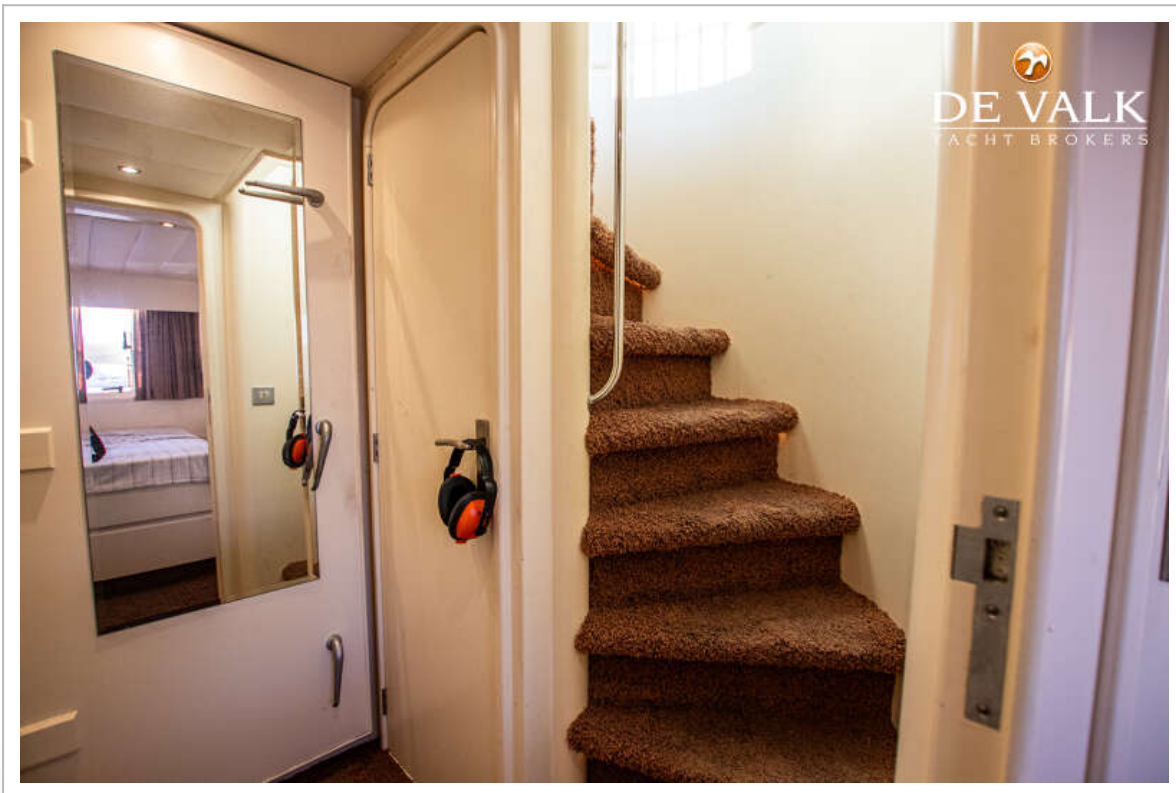


VALK VITESSE 59



VALK VITESSE 59





VALK VITESSE 59



