



FAIRLINE SQUADRON 78 CUSTOM



DE VALK
YACHT BROKERS

KOMMENTARE DES MAKLERS

Step aboard this 2012 Fairline Squadron 78, a yacht that combines luxury, performance, and carefree cruising. With only one owner, privately used, and built in the maximum configuration, this vessel stands out in every respect. Thanks to an impressive refit of approximately €300,000 between 2021 and 2025, the yacht is presented in outstanding condition. Powered by strong CAT C32 engines and equipped with hydraulic stabilizers, an electro-hydraulic flybridge top, and a spacious, elegant interior, she offers an unparalleled yachting experience. A rare opportunity for the discerning owner.

Reinier van der Wolf

TECHNISCHE DATEN

Maße	24.37 x 5.69 x 1.61 (m)	Werft	Fairline Yachts Ltd. Oundle
Baujahr	2012	Kabinen	4
Material	GFK	Kojen	
Motor(en)	2 x Caterpillar C32 diesel	PS/kW	2 x 1,572.00 (PS), 1,156.99 (kW)
Angebotspreis	€ 1.250.000 (MwSt. Nicht bezahlt)	Liegeplatz	contact Monnickendam

KONTAKT

Verkaufsbüro	De Valk Monnickendam B.V.	Telefon	+31 (0)299 65 63 50
Adresse	Hoogedijk 6 1145 PM Katwoude NL	E-Mail	monnickendam@devalk.nl

HAFTUNGSAUSSCHLUSS

Diese Angaben erfolgen nach bestem Wissen, können jedoch nicht garantiert werden.



ALLGEMEIN

Modell	FAIRLINE SQUADRON 78 CUSTOM
Typ	Motoryacht
Rumpflänge (m)	24,37
Wasserlinienlänge (m)	19,10
Breite (m)	5,69
Tiefgang (m)	1,61
Baujahr	2012
Lancierung	ja
Werft	Fairline Yachts Ltd. Oundle
Land	Vereinigtes Königreich
Entwerfer	Fairline Design Team
Gewicht (t)	47
CE Norm	A
Rumpfmateriail	GFK
Rumpffarbe	Weiß
Rumpfform	Deep-V
Material Aufbauten	GFK
Stossliste	Edelstahl
Deckmaterial	GFK
Deck Finish	Teak
Deck Finish Aufbauten	gemalt
Pflicht Bedeckung	Teak
Antifouling (Jahr)	2025
Fenster Einfassung	Edelstahl
Fenster Material	Polycarbonat
Decks Luke	ja
Isolation	Polyurethane foam cores throughout deck for thermal insulation
Flybridge	Flybridge-Bar mit Kühlschrank, Eismaschine, Spüle und elektrischem Grillrost
Treibstofftank (Liter)	5890
Füllstandsanzeige (Treibstofftank)	ja



Trinkwassertank (Liter)	1140
Füllstandsanzeige (Trinkwasser)	ja
Fäkaelien Tank (Liter)	ja
Radsteuerung	Servolenkung
Innerhalb Steuerung	ja
Radsteuerung auf Flybridge	ja
Weitere Info	November 2024: Yacht aus dem Wasser gehoben, Rumpf poliert, alle Systeme gewartet (Motoren, Generatoren, Klimaanlage, Stabilisierungssystem, Propeller, Teakholz poliert, gesamte Ausrüstung usw.). Konservierung. Die Yacht blieb bis Mai 2025 trocken. Mai 2025: Antifouling, gesamte Ausrüstung überprüft, Motor gewartet, zu Wasser gelassen.

UNTERKUNFT

Kabinen	4
Innen	Nüsse
Fussboden	Teppich
Salon	mit L-förmigem Sofa
Klima Anlage	Klima mit Ruckzyklus
Kombüse	ja
Arbeitsfläche	Kunststoff
Spülbecken	Edelstahl
Herd	Induktion 4 - burner - pits - Flammen
Dunstabsauge	ja
Mikrowelle/Backofen Kombi	ja
Kuhlschrank	+ second on fly
Weinkühler	Im Küche
Warmwasser System	ja
Wasserdruck System	elektrisch
Geschirrspulmaschine	Miele
Eignerkabine	Französich Bett Midship-midschip-Mittschiffs
Kleiderschrank	hängend und Schubladen



Badezimmer	en suite
Toilet	en suite
Toilette System	elektrisch
Handwaschbecken	im Badezimmer double
Dusche	en suite
Gästekabine 1	Doppelbett forward-voor-Forne
Kleiderschrank	hängend und Schubladen
Badezimmer	en suite
Toilette	en suite
Toilette System	elektrisch
Handwaschbecken	im Badezimmer
Dusche	en suite
Gästekabine 2	Zwei Einzelbetten Port-bakboord-Backbord
Kleiderschrank	hängend und Schubladen
Badezimmer	gemeinsam
Toilette	gemeinsam
Toilette System	elektrisch
Handwaschbecken	im Badezimmer
Dusche	gemeinsam
Gästekabine 3	Zwei Einzelbetten Starboard-stuurboord-Steuerbord
Kleiderschrank	hängend und Schubladen
Mannschaftskabine(n)	Aft-achter-Hinten
Badezimmer (Mannschaft)	en suite
Toilette (Mannschaft)	en suite
Toilette System	elektrisch
Handwaschbecken	ja
Dusche (Mannschaft)	ja
Weitere Info	Crew-Bereich mit Bordküche, 19-Zoll-Flachbildfernseher mit Fusion RA205, 3-Sitzer-Sofa, Kühlschrank, Spüle mit Warm- und Kaltwasserhahn, Stauraum.
Zentralstaubsauger	ja



MASCHINEN

Motoranzahl	2
Marke	Caterpillar
Typ	C32
PS	1572
kW	1156.99
Kraftstoffart	Diesel
Installiert im Jahr	2012
Höchstgeschwindigkeit (Kn)	32
Marschgeschwindigkeit (Kn)	25
Motorstunden	2600
Kühlungssystem Motor	indirekte Wärmetauscher
Antrieb	Schraubenwelle
Welle Dichtung	druckdichte Abdichtung
Bugschraube	hydraulik 20 hp - pk - PS
Heckschraube	hydraulik 20 hp - pk - PS
Exhaust	wassergekühlt
Elektrische Anlage	240V, 24V & 12V
Generator	Nassauspuff ONAN 22,5 Kw
Betriebsstunden Generator	2100
Generator 2	Nassauspuff ONAN 22,5 Kw
Betriebsstunden Generator 2	2100
Batterien	ja
Batterie Ladegerat	ja
Umwandler	ja
Wasserbereiter	ja
Stabilisatoren	Side-Power hydraulic fin stabilizers
Trimklappen	Elektrohydraulisches Trimm-System
Weitere Info	Drittes Bedienfeld (Fernbedienung) für Motoren

NAVIGATION



Kompass	High speed magnetic
Multi Control Display	Garmin GMI 20 digital multi-function
Tiefenanziege	ja
Logge	ja
UKW	ja
Autopilot	Garmin GHP 20
Radar	Garmin GMR 404 Open Array Radar (4ft, 4kW)
GPS	ja
Plotter	Garmin GPSMAP® 6012 (12")
Kamera	2 x Videokameras (im Maschinenraum, im Cockpit) Garmin GC 10
Navigation Beleuchtung	Blue LED
Suchscheinwerfer	ja

AUSRÜSTUNG

Feste Fenster	+ Windschutzscheibenabdeckungen
Feste Haube	Elektrohydraulisches Verdeck
Bimini	Bimini-Verdeck auf Flybridge, elektrisch betätigt
Cockpit Polster	ja
Badeplattform	Hydraulische Hi/Lo-Badeplattform zum Aussetzen und Einholen von Beibooten
Badeleiter	Edelstahl Telescopic hydraulic ladder with remote control
Heck-Tur	ja
Heckdusche	mit kaltem und warmem Wasser
Anker	Delta
Ketten Zähler	ja
Ankerwinde	hydraulik with controls + remote
Deckwasche	Punkte vorne und hinten
Beiboot	Williams 325 Jet Rib
Deck Kran	ja
See Reling	ja
Bugkorb	Edelstahl



FAIRLINE SQUADRON 78 CUSTOM

Scheibenwischer	ja
Horn	ja
Fenderkissen	ja
Festmacher	ja
TV	ja
Satellit	ja
Feuerloscher	ja
Automatische Löschsystem	ja
Weitere Info	Unterwasserleuchten
Weitere Info	Jetski Sea-Doo GTI 4-TEC auf fly



FAIRLINE SQUADRON 78 CUSTOM



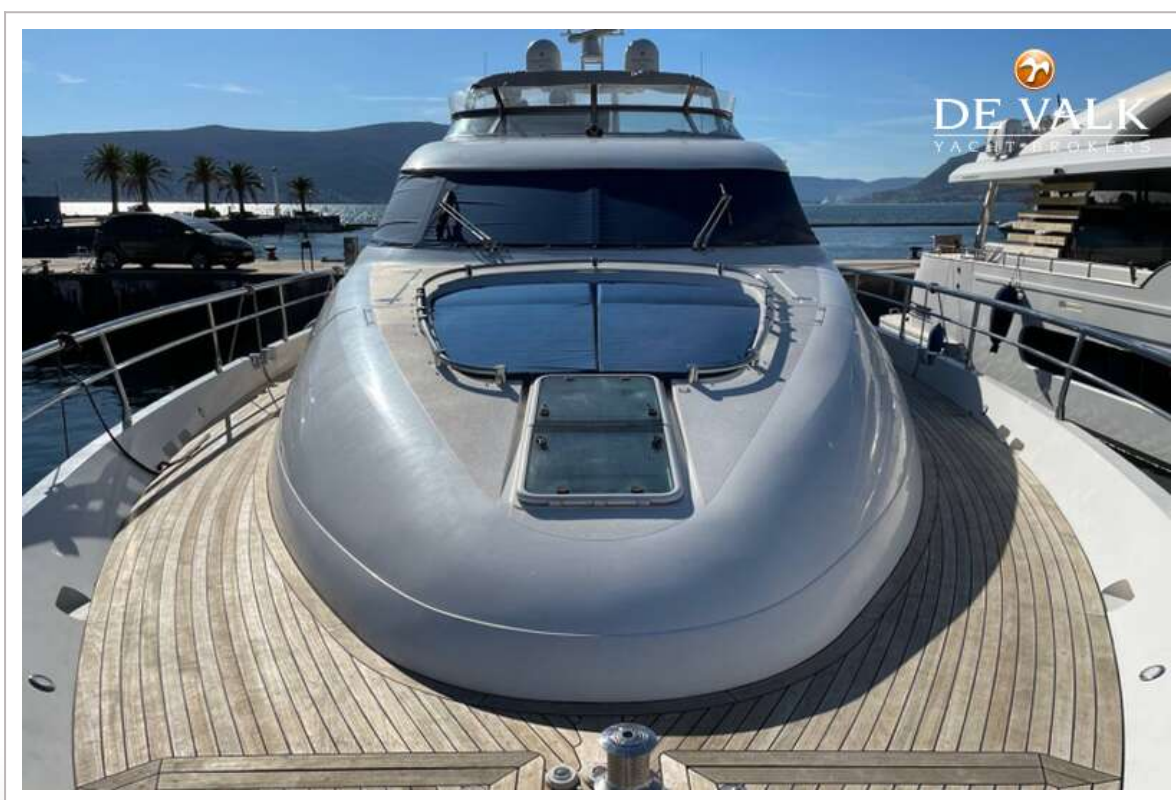
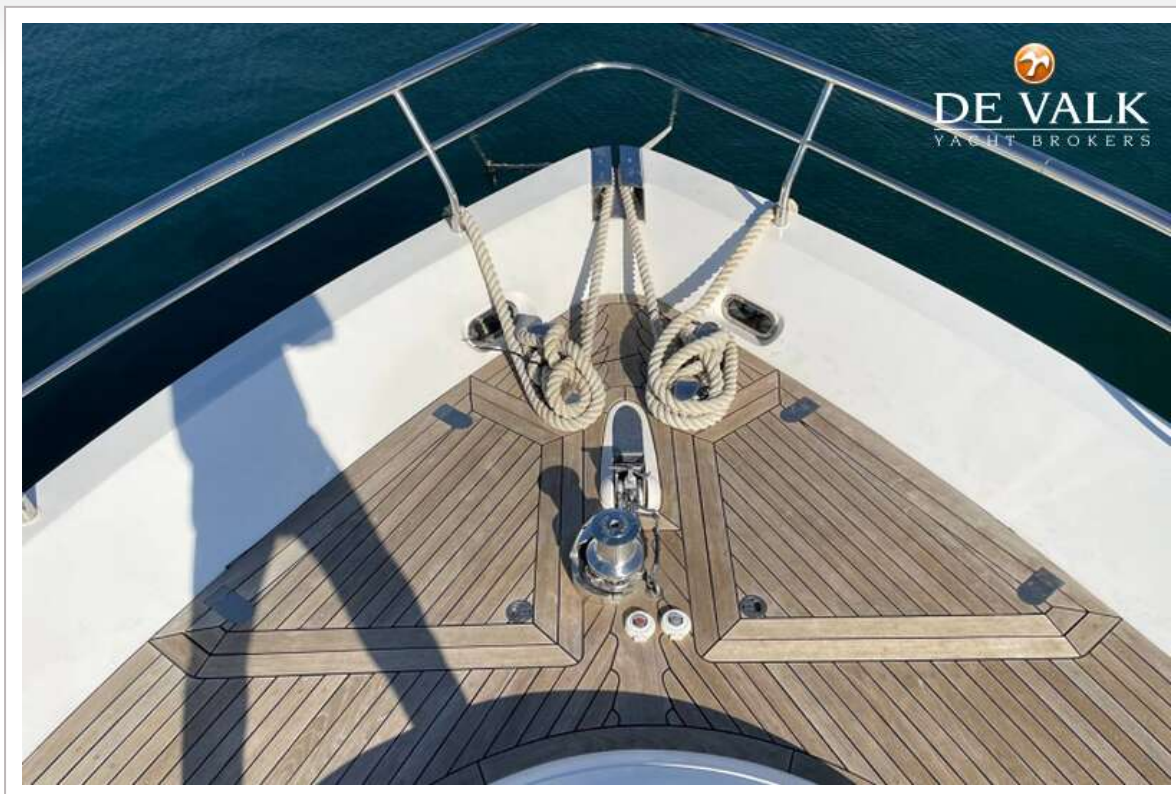
FAIRLINE SQUADRON 78 CUSTOM



FAIRLINE SQUADRON 78 CUSTOM



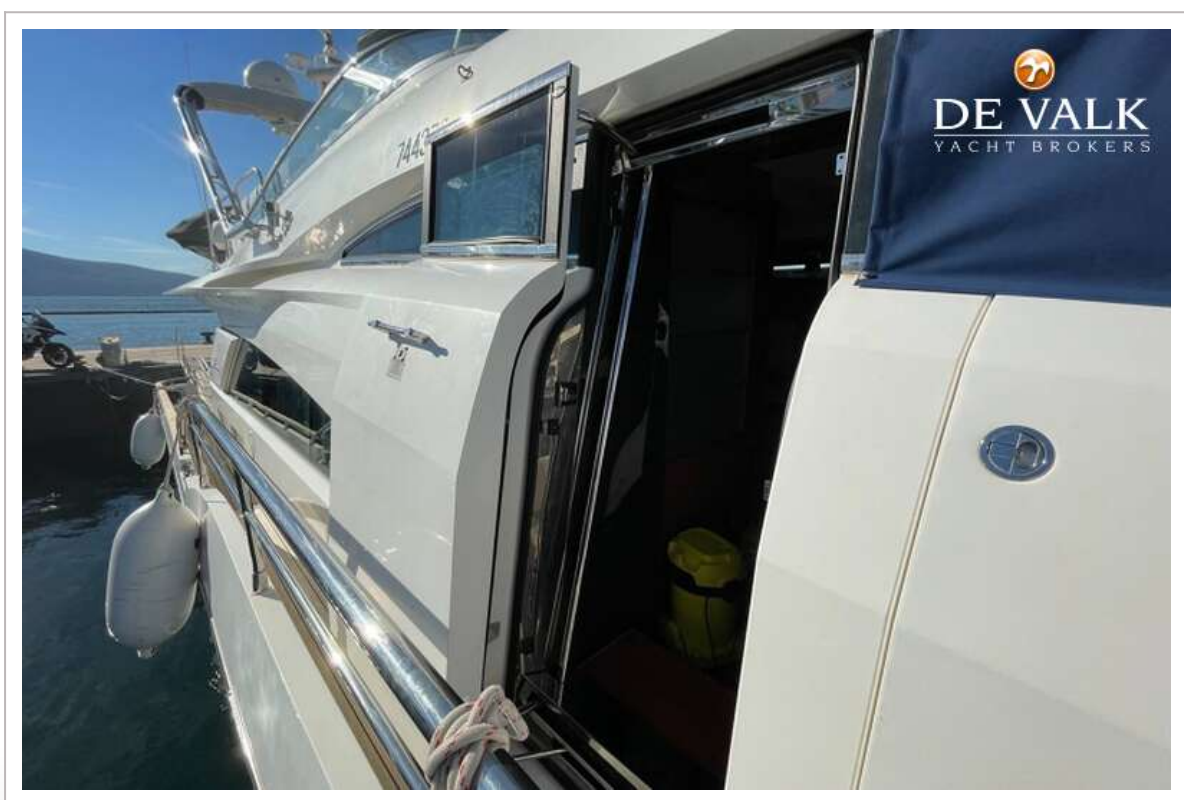
FAIRLINE SQUADRON 78 CUSTOM



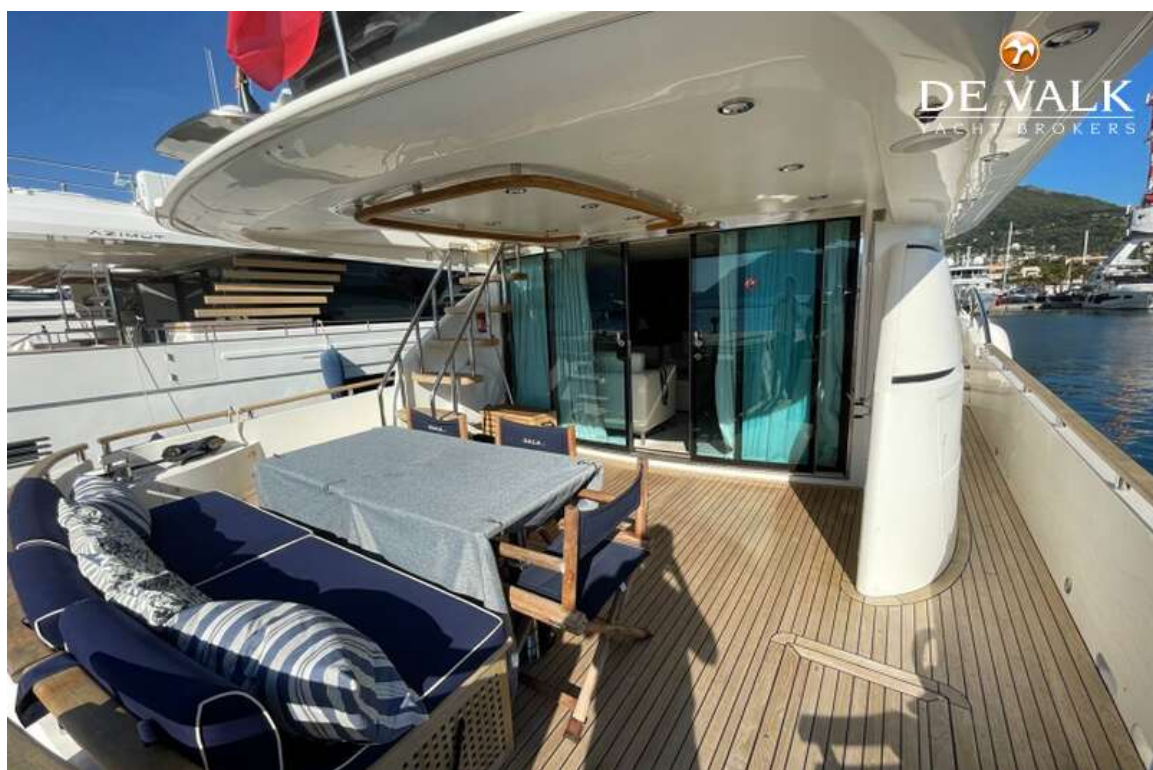
FAIRLINE SQUADRON 78 CUSTOM



FAIRLINE SQUADRON 78 CUSTOM



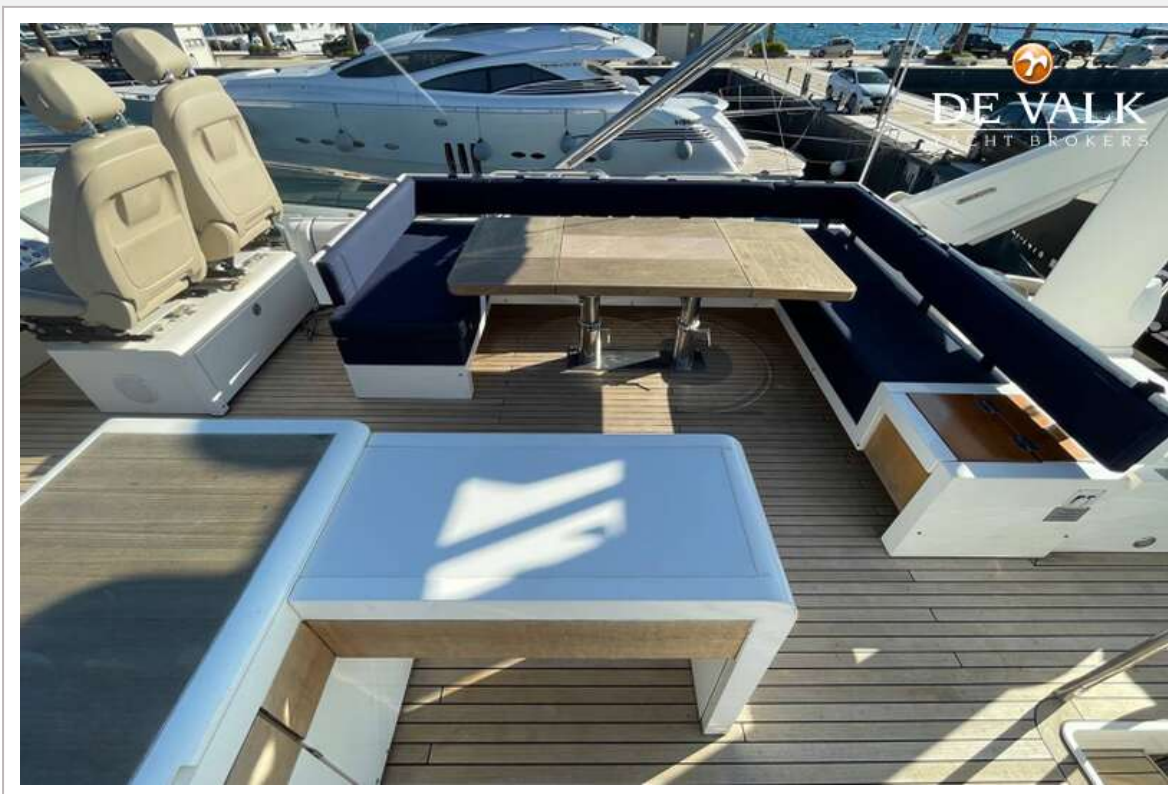
FAIRLINE SQUADRON 78 CUSTOM



FAIRLINE SQUADRON 78 CUSTOM



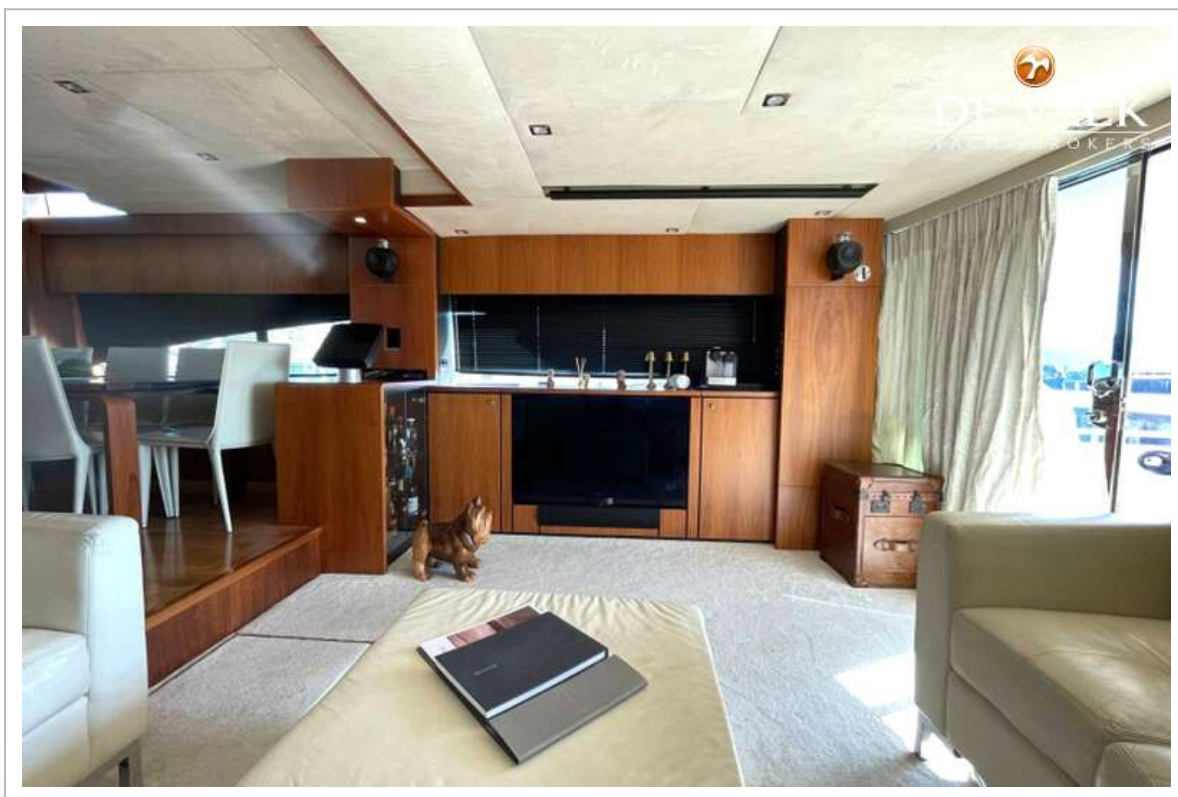
FAIRLINE SQUADRON 78 CUSTOM



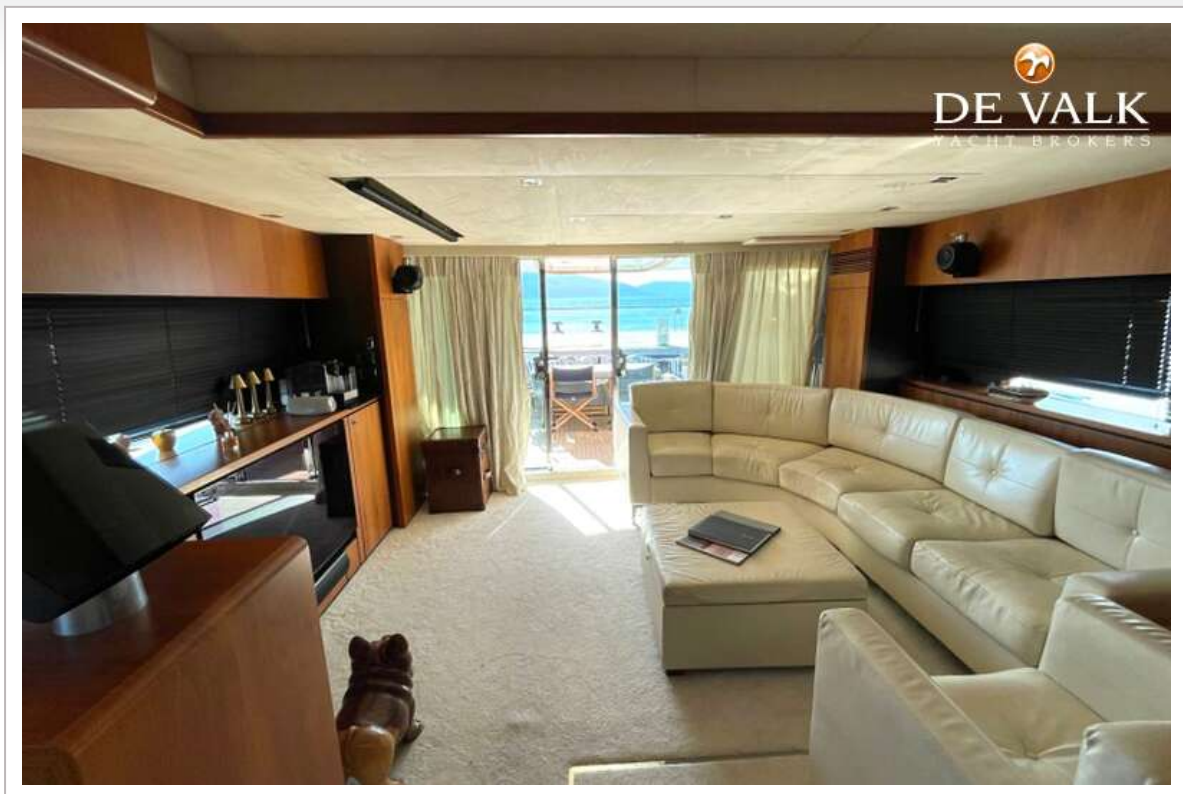
FAIRLINE SQUADRON 78 CUSTOM



FAIRLINE SQUADRON 78 CUSTOM



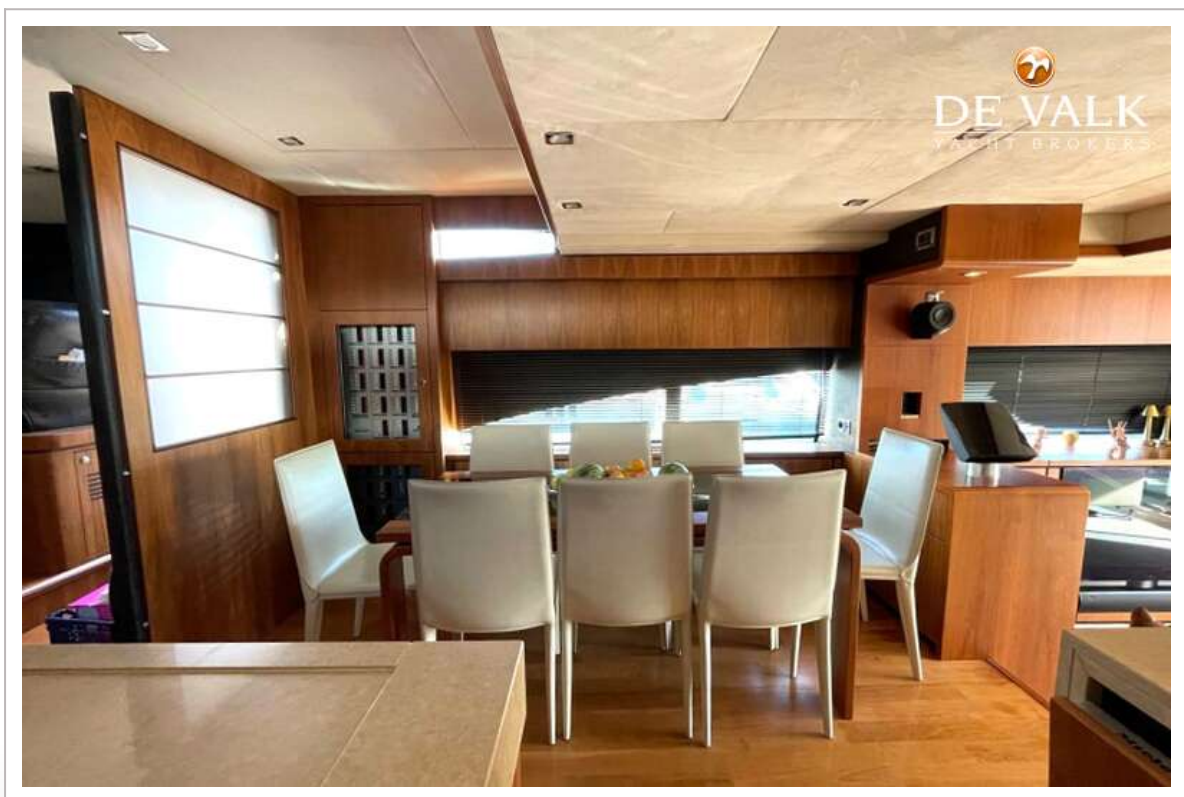
FAIRLINE SQUADRON 78 CUSTOM



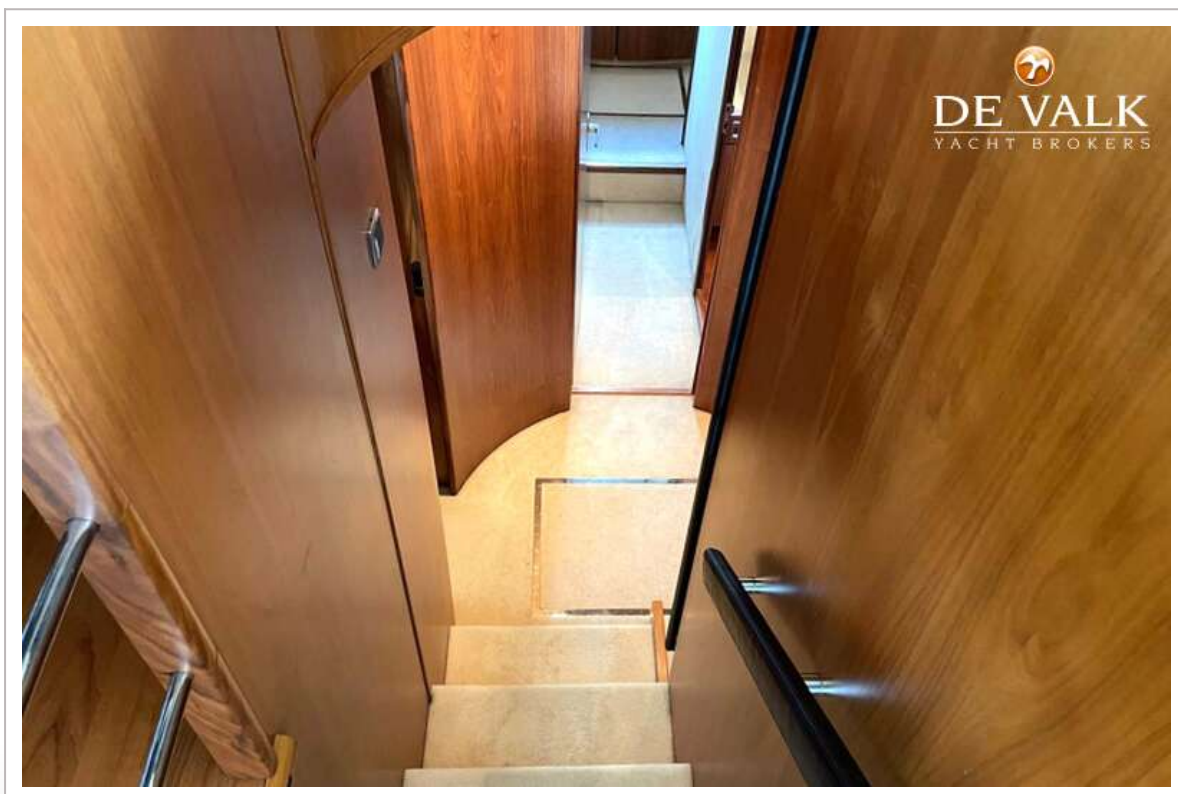
FAIRLINE SQUADRON 78 CUSTOM



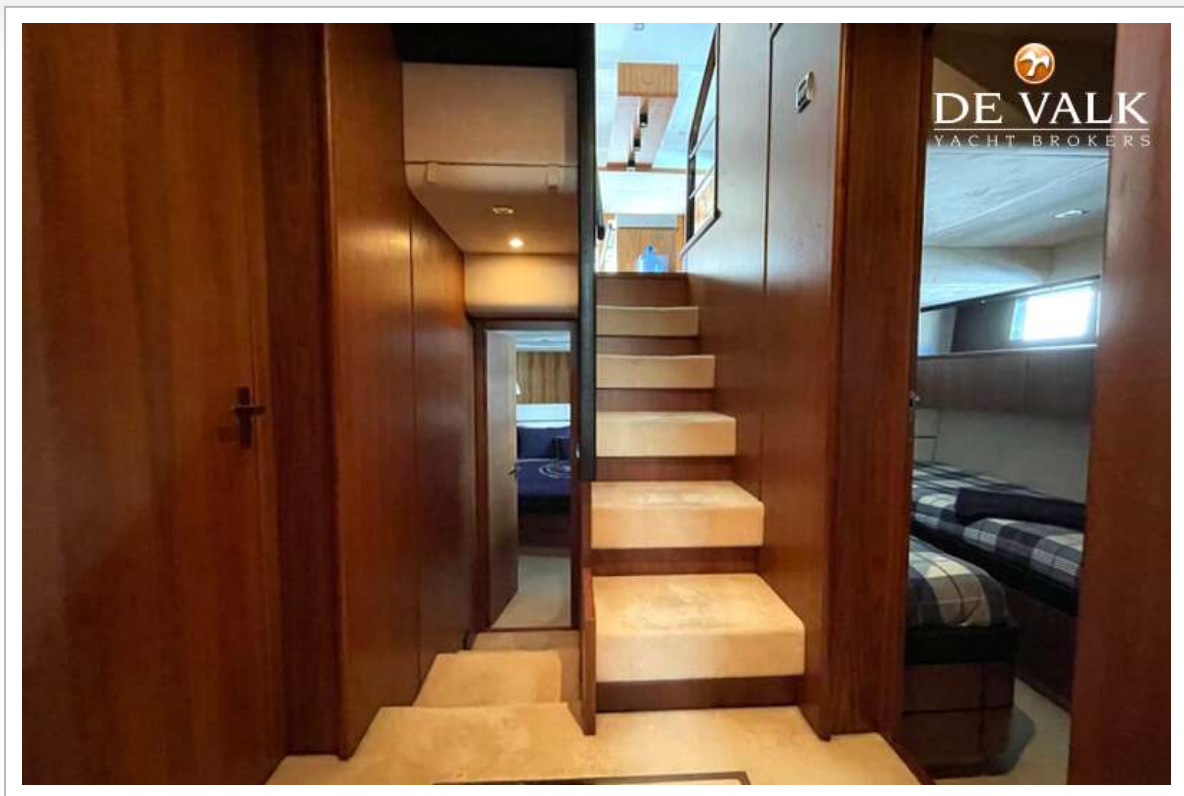
FAIRLINE SQUADRON 78 CUSTOM



FAIRLINE SQUADRON 78 CUSTOM



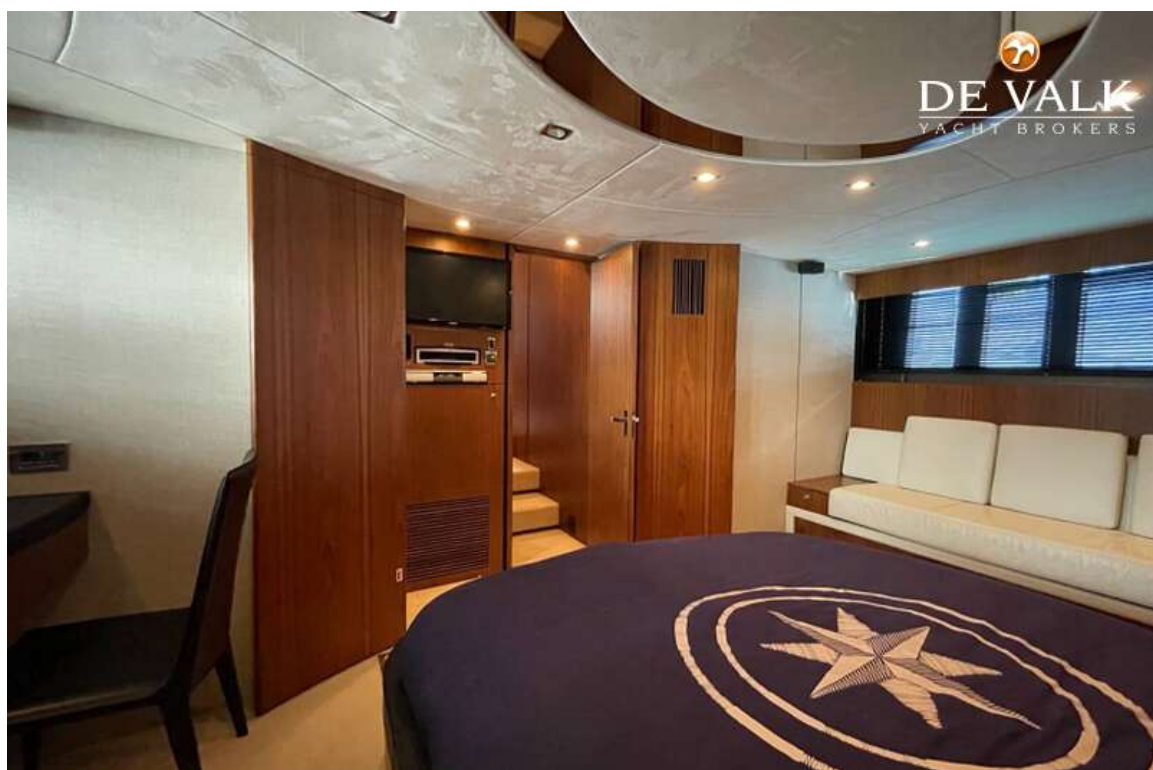
FAIRLINE SQUADRON 78 CUSTOM



FAIRLINE SQUADRON 78 CUSTOM



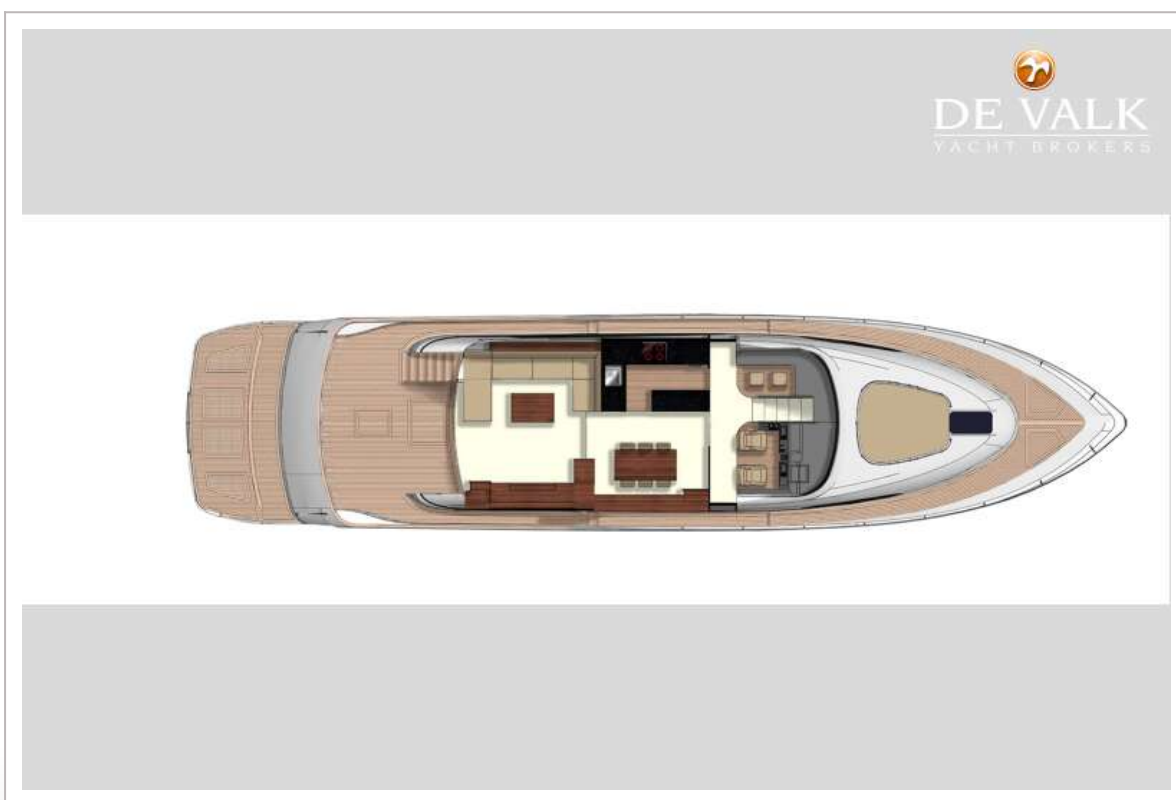
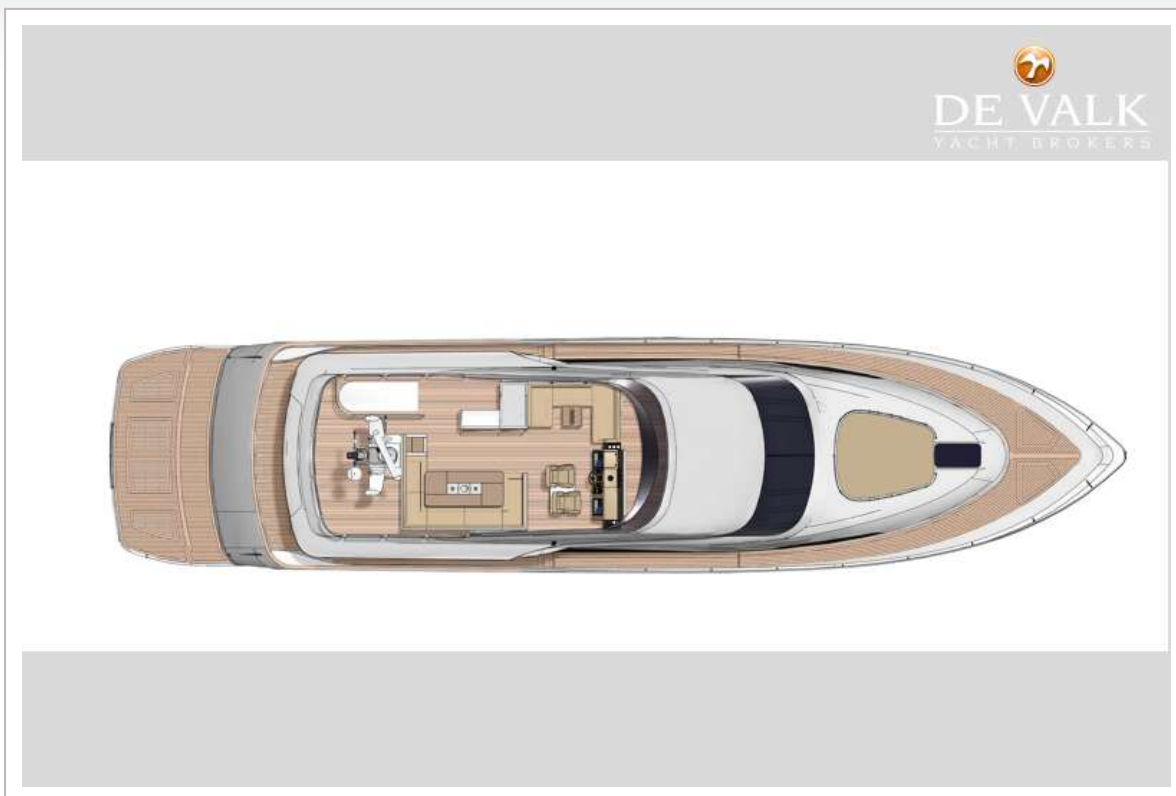
FAIRLINE SQUADRON 78 CUSTOM



FAIRLINE SQUADRON 78 CUSTOM



FAIRLINE SQUADRON 78 CUSTOM



FAIRLINE SQUADRON 78 CUSTOM

