



DE VALK
YACHT BROKERS



BAVARIA 40 OCEAN



DE VALK
YACHT BROKERS

KOMMENTARE DES MAKLERS

The Bavaria Ocean range, the ideal yacht for those seeking to truly get away from it all. With her attractive appearance, practical center cockpit, German build quality and reliable sail performance, she delivers relaxed and confident cruising in comfort. Effortless sailing, while anchorages turn into private leisure retreats and sunset evenings. Her deck layout and welcoming interior are designed for living on board. A yacht that represents freedom and time well spent. She invites you to leave stress behind and embrace a more rewarding slower rhythm of life at sea. Optional 0-VAT delivery.

Marc Weijenberg

TECHNISCHE DATEN

Maße	12.48 x 3.99 x 1.95 (m)	Werft	Bavaria Yachtbau GmbH
Baujahr	2003	Kabinen	2
Material	GFK	Kojen	6
Motor(en)	1 x Volvo Penta D2-55 diesel	PS/kW	55.00 (PS), 40.48 (kW)
Angebotspreis	€ 115.000 (MwSt. Beahlt)	Liegeplatz	contact sales office

KONTAKT

Verkaufsbüro	De Valk Thuishaven	Telefon	+31 35 5829042
Adresse	Peperstraat 7 1411 PX Naarden NL	E-Mail	thuishaven@devalk.nl

HAFTUNGSAUSSCHLUSS

Diese Angaben erfolgen nach bestem Wissen, können jedoch nicht garantiert werden.



ALLGEMEIN

Modell	BAVARIA 40 OCEAN
Typ	Segelyacht
Rumpflänge (m)	12,48
Wasserlinienlänge (m)	10,95
Breite (m)	3,99
Tiefgang (m)	1,95
Durchfahrtshöhe (m)	17,00
Stehhöhe (m)	2,00
Baujahr	2003
Werft	Bavaria Yachtbau GmbH
Land	Deutschland
Entwerfer	J&J Design
Gewicht (t)	8,3
Ballast (Ton)	Blei 2,9
CE Norm	A
Rumpfmateriail	GFK
Rumpffarbe	Weiß
Rumpfform	Rundspant
Art Kiel	Flossen Kiel
Material Aufbauten	GFK
Stossliste	Teak
Deckmaterial	GFK
Deck Finish	Teak deck (12mm, new 2017)
Pflicht Bedeckung	Teak (2003)
Dorado Belufter	1 x
Fenster Einfassung	Aluminium
Fenster Material	Polycarbonat
Decks Luke	3 x
Bullauge	ja
Treibstofftank (Liter)	Kunststoff 1 x 230



Trinkwassertank (Liter)	Kunststoff 250 + 150
Fäkaelien Tank (Liter)	Kunststoff 1 x 45
Fäkaelien Tankablauf	Deck Verbind. + Uw Linie
Radsteuerung	Kabelsteuerung Whitlock
Not-Pinne	ja
Weitere Info	Leder Steuerrad, 6 Edelstahl Klampen,

UNTERKUNFT

Kabinen	2
Kojen	6
Innen	Mahagoni
Fussboden	Holzabdruck
Salon	ja
Standhöhe Salon (m)	2,00
Kartentisch	ja
Achterkabine	ja
Dinette	ja
Kombüse	ja
Arbeitsfläche	ja
Spülbecken	Edelstahl 2 x
Herd	Gas Bavaria 2-burner
Ofen	Gas Bavaria
Kuhlschrank	80 ltr (12v)
Warmwasser System	220V + Motor 20 ltr
Wasserdruck System	elektrisch
Geschirrausstattung	Komplett
Eignerkabine	Doppelbett
Länge Bett (m)	2,00 x 1,70
Kleiderschrank	hängend/Schublad/Regale
Badezimmer	gemeinsam I
Toilet	gemeinsam



Toilette System	handbetrieb
Handwaschbecken	im Badezimmer
Dusche	getrennt
Gästekabine 1	V-Bett
Länge Bett (m)	2,00 x 1,60
Kleiderschrank	Regale und hängend
Weitere Info	Die Innenausstattung der Ocean-Modelle wurde größtenteils in Handarbeit gefertigt und mit viel massivem Mahagoniholz ??und schönen Details versehen.
Weitere Info	komplette Satz Bettwäsche, Handtücher, Mücken gitter, und weiteres

MASCHINEN

Motoranzahl	1
Marke	Volvo Penta
Typ	D2-55
PS	55
kW	40.48
Kraftstoffart	Diesel
Installiert im Jahr	2003
Höchstgeschwindigkeit (Kn)	8
Marschgeschwindigkeit (Kn)	7
Verbrauch (l/h)	4
Motorstunden	1700
Kühlungssystem Motor	indirekte Wärmetauscher
Antrieb	Saildrive
Saildrive Dichtung	(2021)
Motor bedienung	Seilzug Kabel
Gewende getriebe	mechanisch Volvo Penta Saildrive
Bugschraube	Installation prepared (tunnel in place)
Exhaust	wassergekühlt
Propeller Typ	fest



Propellerblätter	3
Propellerwelle schmierung	Öl
Hand Bilgenpumpe	ja
Elektrische Bilgenpumpe	ja
Elektrische Anlage	12/220v
Starterbatterie	1 x (2021)
Versorgungsbatterie	2 x Mastervolt (2018)
Batterie Monitor	Bavaria panel
Umwandler	1 x Victron 12v/3000watt/220v
Batterie Ladegerat/Umwandler	Victron Multiplus 12v/3000watt/120amp (2024)
Solar panele	2 x, plus controller/bluetooth (2024)
Landstrom	mit Kabel
Weitere Info	Der Maschinenraum ist von drei Seiten zugänglich, wodurch uneingeschränkter Zugang für Wartungs- und Installationsarbeiten gewährleistet ist.
Weitere Info	DeWalt Luft Kompressor im Motorraum

NAVIGATION

Kompass	Plastimo Olympic 135
Elektrisches Kompass	über die Autopilot
Tiefenanziege/Logge	Raymarine ST60
Windlupe anzeige	Raymarine ST60
UKW	Cobra
Portabel UKW	Cobra
Autopilot	Raymarine p70
Plotter/GPS	Raymarine Hybrid Touch
Elektronische Kart(en)	Europe
AIS Transponder	Raymarine Class B
Navigation Beleuchtung	ja

AUSRÜSTUNG



BAVARIA 40 OCEAN

Feste Fenster	ja
Spritzverdek	ja
Bimini	(2024)
Cockpit Polster	2 x (extra komfortabel)
Cockpit Tisch	Edelstahl/Teak
Badeplattform	ja
Badeleiter	ja
Gangway	Nirosta
Heckdusche	Heiss & Kalt Wasser
Anker	Rocna
Ankerkette	80 mtr (10mm stainless)
Anker 2	Brittany + line
Ankerwinde	elektrisch Lewmar (heavy duty)
See Reling	Stainless + Dyneema lines
Zupackenschiene (aufbauten)	Edelstahl
Seiten-Einstieg Seereling	2 x
Heckkorb	ja
Bugkorb	ja
Rettungsboje	1 x
Horn	ja
Fenderkissen	ja
Festmacher	ja
Werkzeug	ja
Weitere Info	2 x Gasflasche, Tauch Ausrüstung.

RIGG

Rig	Sloop
Stehendes Gut	Drahtseil (2003)
Marke Mast	Seldén
Material Mast	Aluminium
Salings	2 x set



Großsegel-Persenning	inklusive Lazy-Jacks
Durchelatted großsegel	ja
Genua	ja
Rollreffanlage	Furlex
Reff Vorrichtung	Schnell-1-Lein-Reffsystem
Achterstag Spanner	mechanisch Seldén
Baumniederhohler	Seldén Rodkicker
Genua Schotwinschen	2 x Harken 44ST
Fall Winschen	2 x Harken 40ST
Weitere Info	Die Segel werden vom Mittelcockpit aus bedient, was Sicherheit, Komfort und einfache Handhabung gewährleistet.



BAVARIA 40 OCEAN



BAVARIA 40 OCEAN



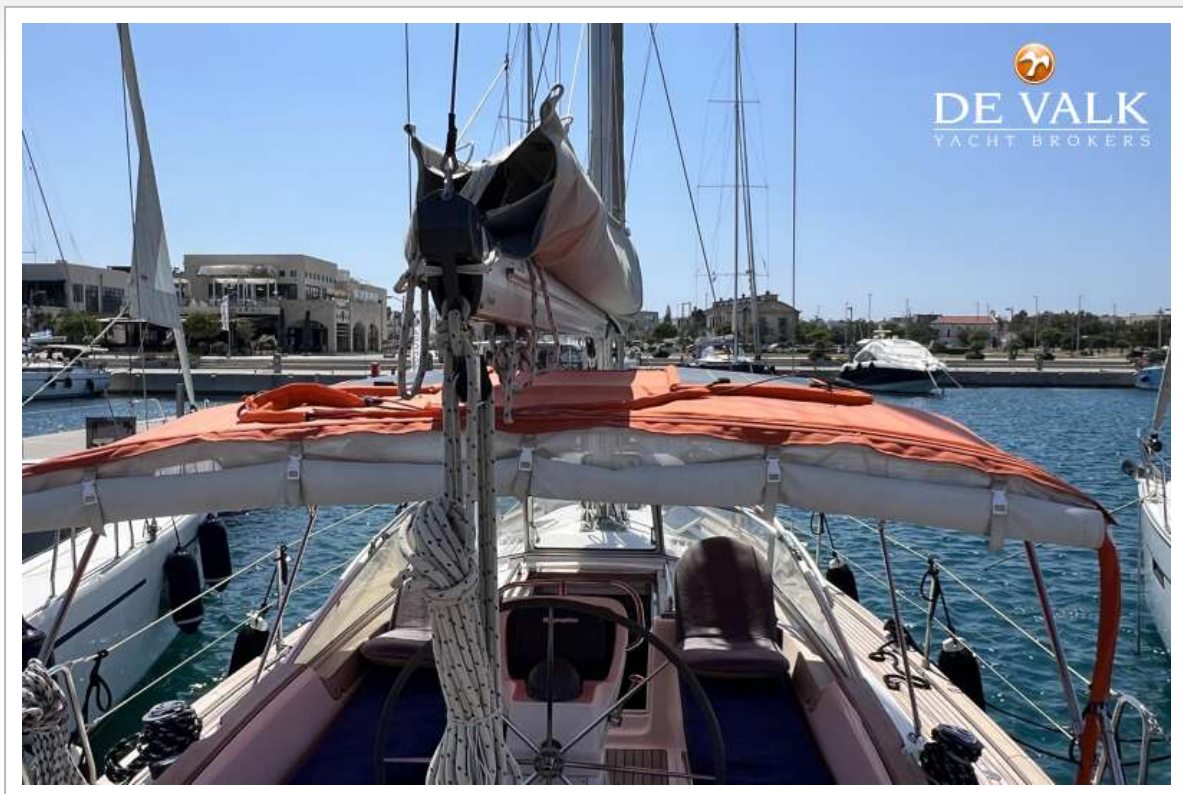
BAVARIA 40 OCEAN



BAVARIA 40 OCEAN

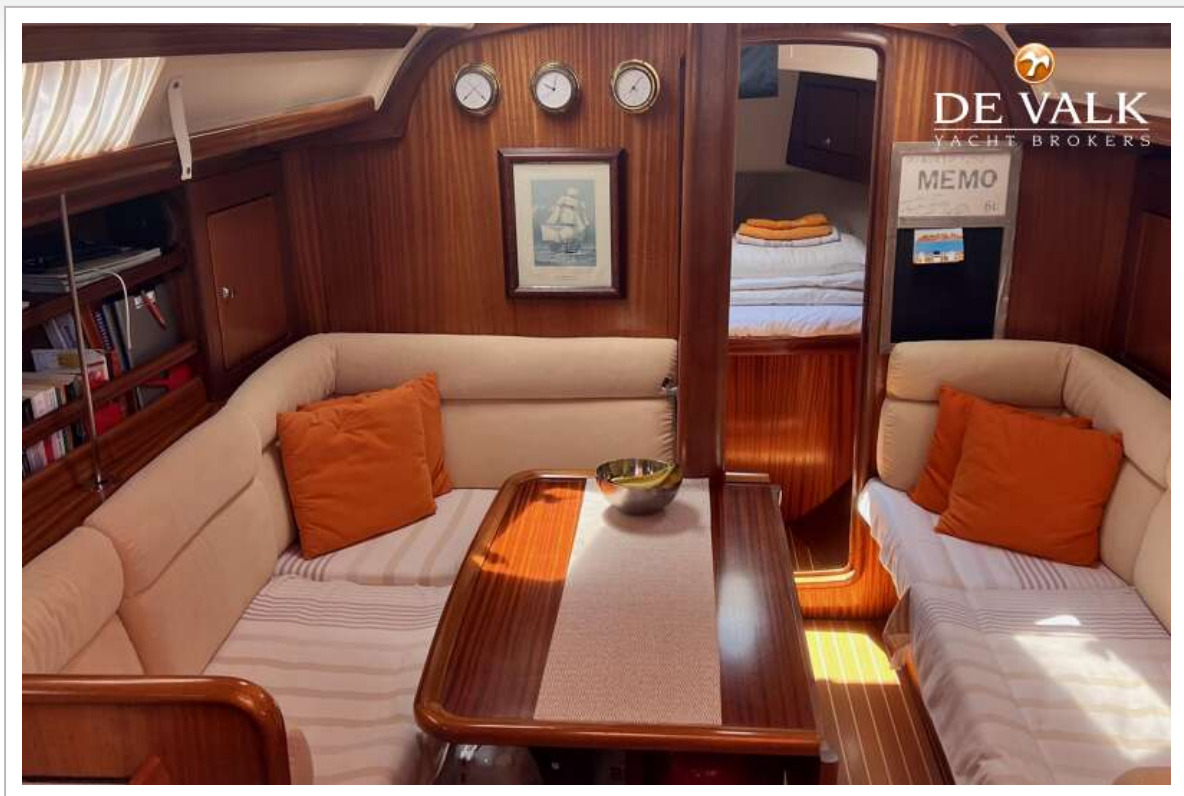


BAVARIA 40 OCEAN





BAVARIA 40 OCEAN



BAVARIA 40 OCEAN



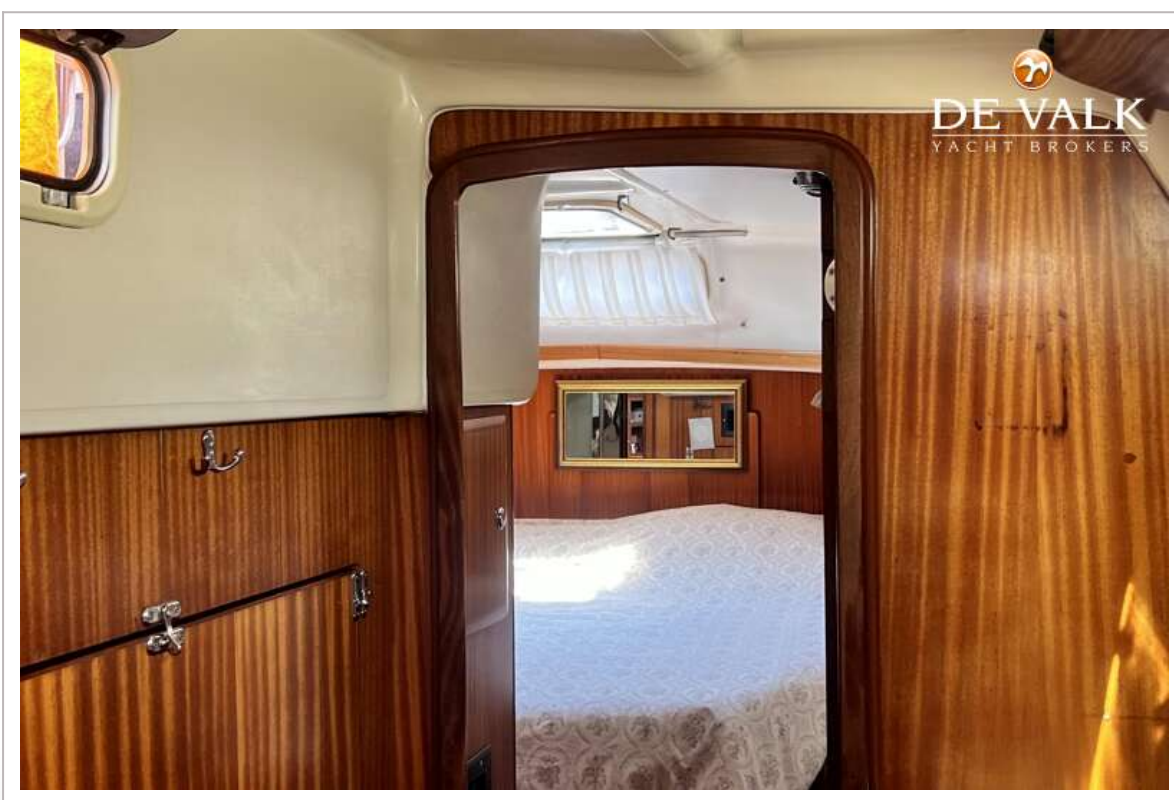
BAVARIA 40 OCEAN



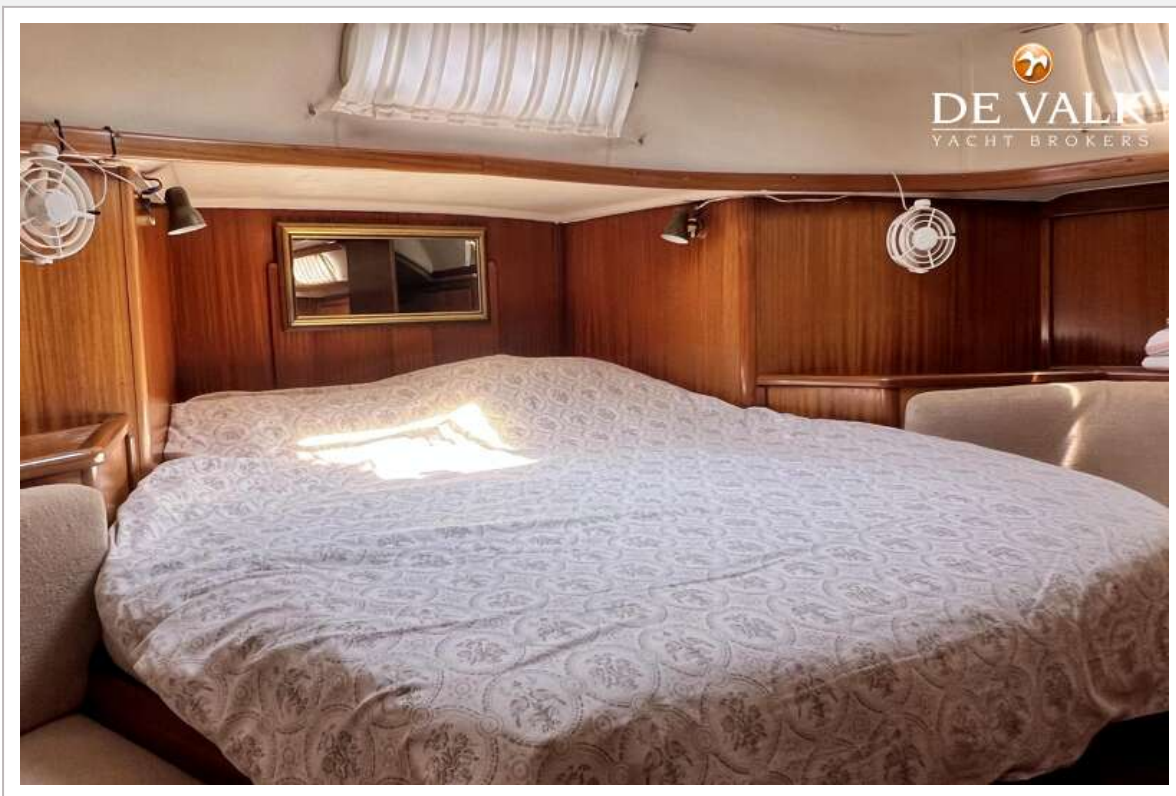
BAVARIA 40 OCEAN



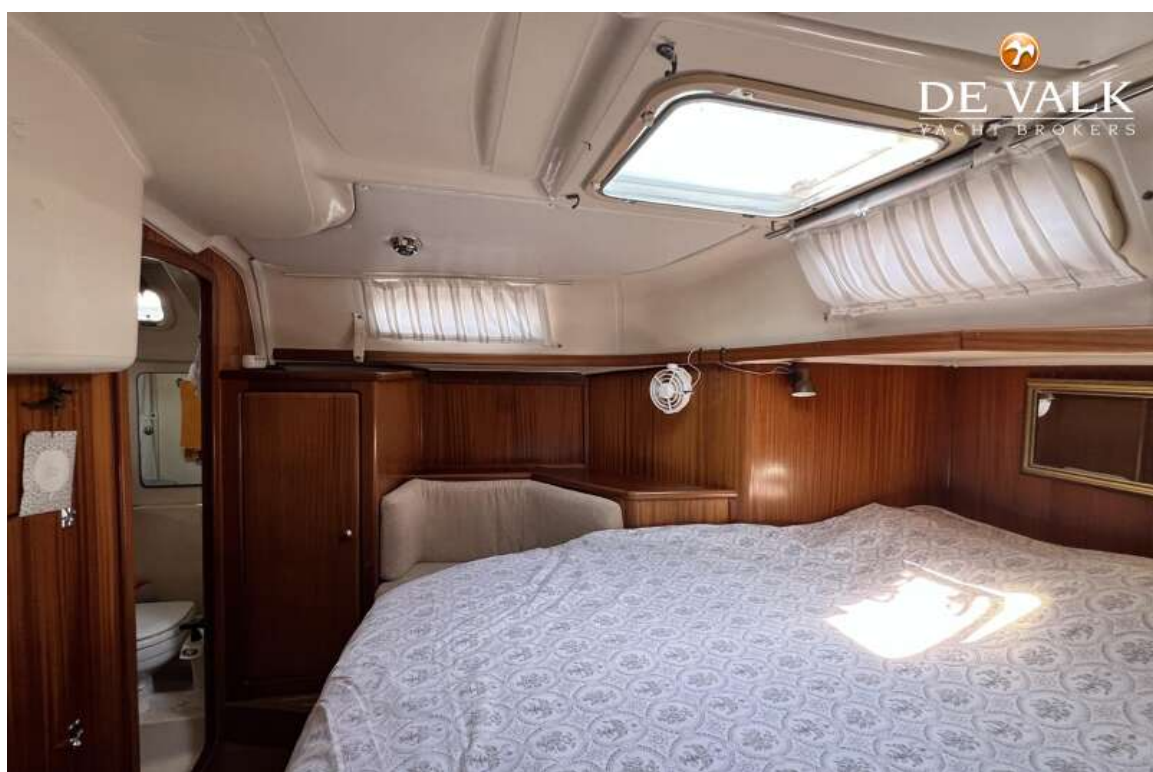
BAVARIA 40 OCEAN



BAVARIA 40 OCEAN



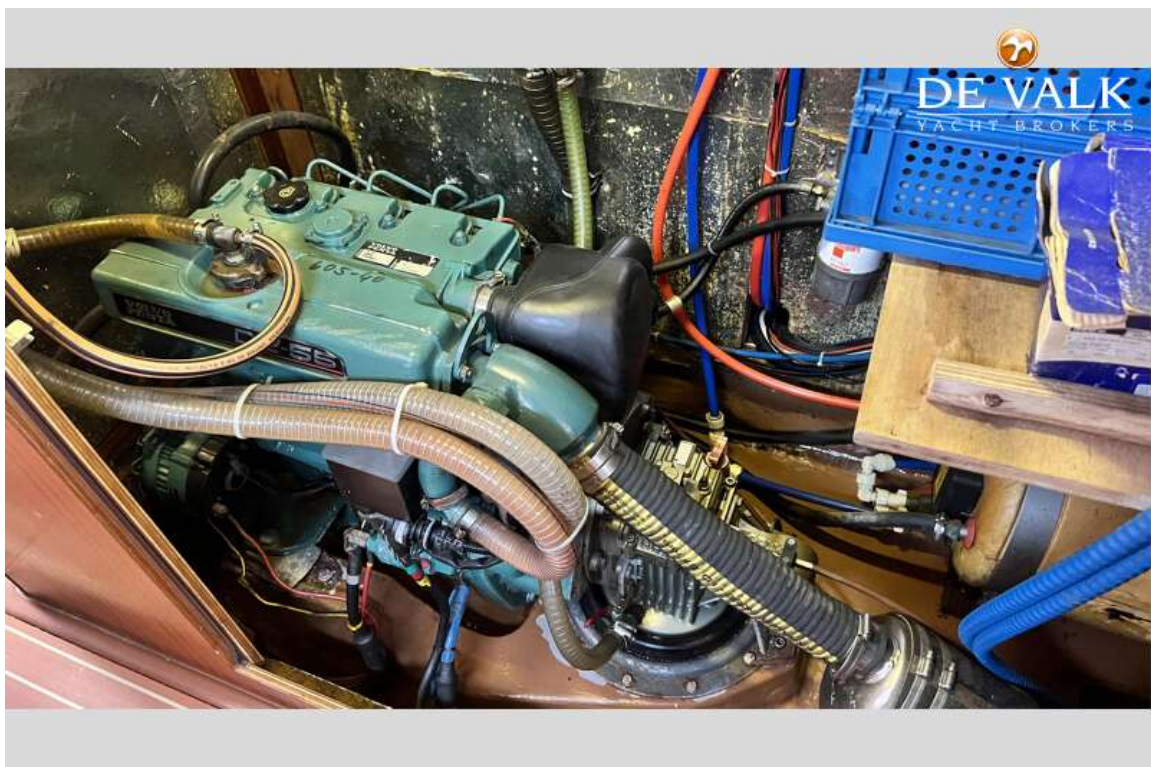
BAVARIA 40 OCEAN



BAVARIA 40 OCEAN



BAVARIA 40 OCEAN



BAVARIA 40 OCEAN

