



DE VALK  
YACHT BROKERS



HANSE 400



DE VALK  
YACHT BROKERS

## KOMMENTARE DES MAKLERS

This Hanse 400 represents an excellent value for buyers seeking a performance cruiser fully upgraded and ready to sail. The extensive 2024 refit significantly enhances reliability, comfort, and resale value. ? Fast, safe, and easy to sail ? Ideal for cruising, fast cruising, and club racing ? Turnkey condition – no immediate investments required

*Nico Stillitano*

## TECHNISCHE DATEN

<b>Maße</b>	11.99 x 4.04 x 2.05 (m)	<b>Werft</b>	Hanse Yachts A.G.
<b>Baujahr</b>	2010	<b>Kabinen</b>	3
<b>Material</b>	GFK	<b>Kojen</b>	2
<b>Motor(en)</b>	1 x Yanmar 3JH5E	<b>PS/kW</b>	28.00 (PS), 20.61 (kW)
<b>Angebotspreis</b>	€ 160.000 (MwSt. Bezahlt)	<b>Liegeplatz</b>	Italien

## KONTAKT

<b>Verkaufsbüro</b>	De Valk Rome	<b>Telefon</b>	+39 06 65 81221
<b>Adresse</b>	c/o Nautilus Marina Srl, Via Monte Cadria, 127  00054 Fiumicino Roma  IT	<b>E-Mail</b>	rome@devalk.nl

## HAFTUNGSAUSSCHLUSS

Diese Angaben erfolgen nach bestem Wissen, können jedoch nicht garantiert werden.



## ALLGEMEIN

<b>Modell</b>	HANSE 400
<b>Typ</b>	Segelyacht
<b>Rumpflänge (m)</b>	11,99
<b>Wasserlinienlänge (m)</b>	10,80
<b>Breite (m)</b>	4,04
<b>Tiefgang (m)</b>	2,05
<b>Baujahr</b>	2010
<b>Lancierung</b>	2010
<b>Werft</b>	Hanse Yachts A.G.
<b>Land</b>	Italien
<b>Entwerfer</b>	Judel&wrolik
<b>Gewicht (t)</b>	8,4
<b>CE Norm</b>	A
<b>Rumpfmateriale</b>	GFK
<b>Rumpffarbe</b>	Grau
<b>Art Kiel</b>	Wulstkiel
<b>Deckmaterial</b>	GFK
<b>Deck Finish</b>	Teak
<b>Deck Finish Aufbauten</b>	Teak
<b>Pflicht Bedeckung</b>	Teak
<b>Antifouling (Jahr)</b>	ja
<b>Treibstofftank (Liter)</b>	Kunststoff 140
<b>Treibstofftank 2 (Liter)</b>	Kunststoff
<b>Füllstandsanzeige (Treibstofftank)</b>	ja
<b>Trinkwassertank (Liter)</b>	Kunststoff 300
<b>Füllstandsanzeige (Trinkwasser)</b>	ja
<b>Fäkaelien Tank (Liter)</b>	Kunststoff 20
<b>Fäkaelien Tankablauf</b>	Deck Verbind. + Uw Linie

## UNTERKUNFT



Kabinen	3
Kojen	2
Innen	Mahagoni
Fussboden	Holz
Salon	ja
Heizung	Diesel Heißluft
Kartentisch	Yes
Kombüse	ja
Spülbecken	Edelstahl
Herd	Gas
Ofen	Yes
Kuhlschrank	ja
Warmwasser System	220V + Motor
Eignerkabine	Doppelbett
Badezimmer	en suite
Toilet	en suite

## MASCHINEN

Motoranzahl	1
Marke	Yanmar
Typ	3JH5E
PS	28
kW	20.61
Überholung im Jahr	2024
Motorstunden	300
Kühlungssystem Motor	direkt Aussenwasser
Antrieb	Saildrive
Saildrive Dichtung	2024
Bugschraube	elektrisch Retractable 24V bow thruster
Propeller Typ	falt
Propellerblätter	ja



Elektrische Bilgenpumpe	ja
Batterien	ja
Starterbatterie	ja
Versorgungsbatterie	ja
Bugschraubebatterie	ja
Batterie Monitor	ja
Batterie Ladegerat	ja
Landstrom	mit Kabel

## NAVIGATION

Kompass	Plastimo Olympic 135 Compass
Multi Control Display	Raymarine
UKW	ja
Autopilot	Raymarine
GPS	Raymarine
Navigation Beleuchtung	ja

## AUSRÜSTUNG

Spritzverdek	ja
Bimini	ja
Cockpit Tisch	ja
Gangway	ja
Heckdusche	ja
Anker	ja
Ankerkette	ja
Ketten Zähler	ja
Ankerwinde	elektrisch
Heckkorb	ja
Bugkorb	ja
Radar Reflektor	ja
Fenderkissen	ja



<b>Festmacher</b>	ja
<b>Radio</b>	ja
<b>Surround Sound System</b>	ja
<b>Lautsprecher im Pflicht</b>	ja
<b>Lautsprecher im Salon</b>	ja
<b>Feuerlöscher</b>	ja

## RIGG

<b>Rig</b>	Sloop
<b>Stehendes Gut</b>	Drahtseil
<b>Material Mast</b>	Aluminium
<b>Salings</b>	ja
<b>Großsegel</b>	ja
<b>Rollref Baum</b>	ja
<b>Fock</b>	ja
<b>Baumniederhohler</b>	Gasdruckfeder
<b>Primare Schot Winschen</b>	1
<b>Sekundaire Schot Winschen</b>	2



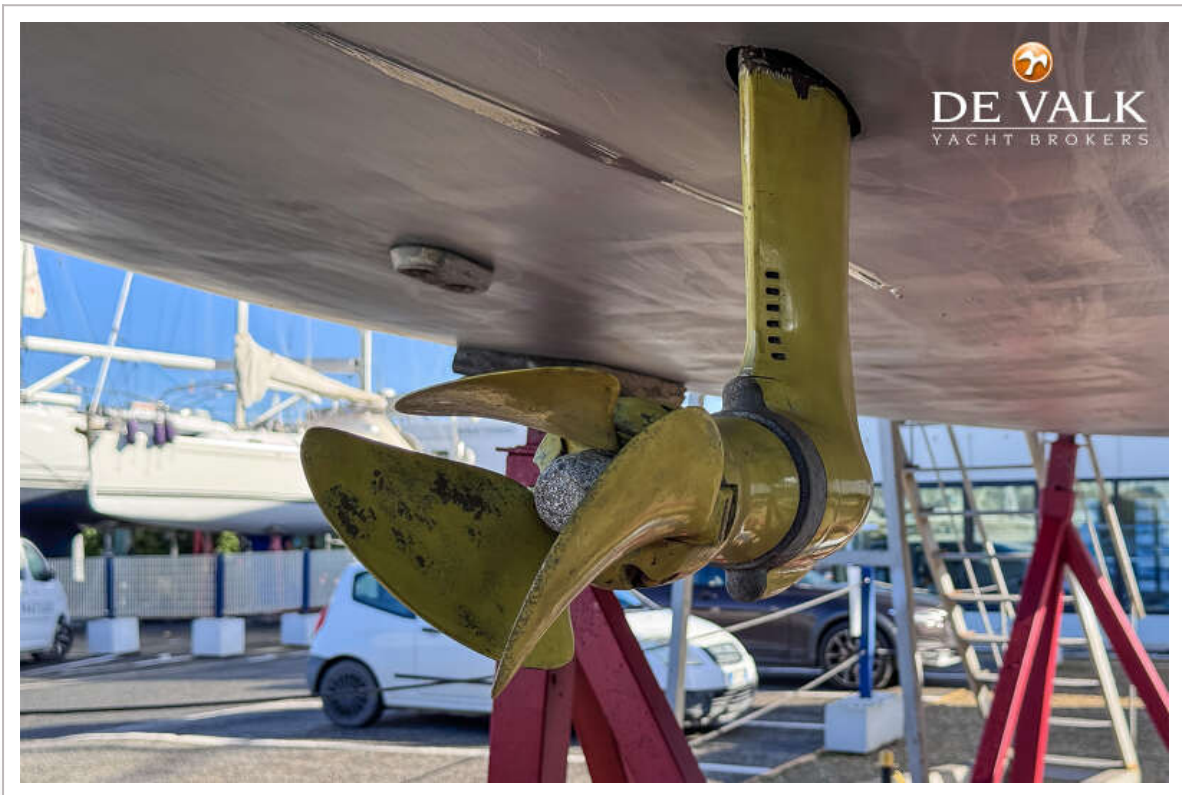
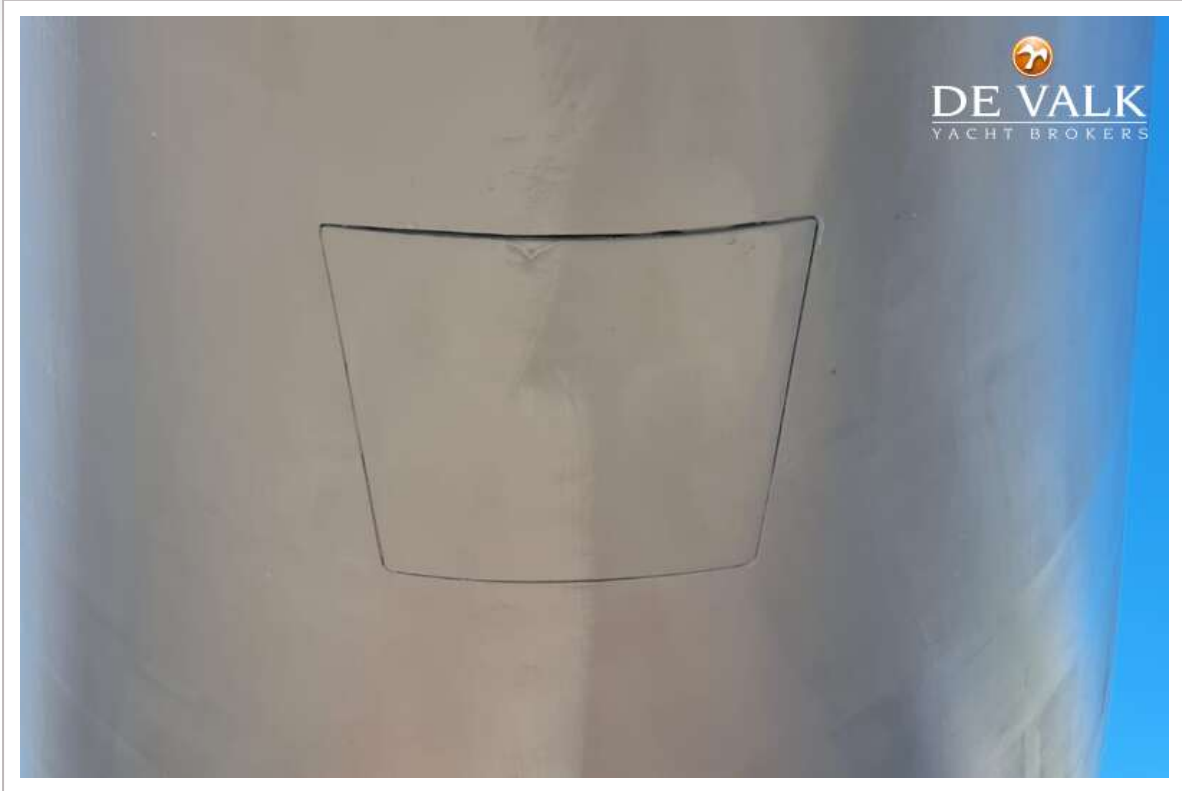
# HANSE 400



# HANSE 400



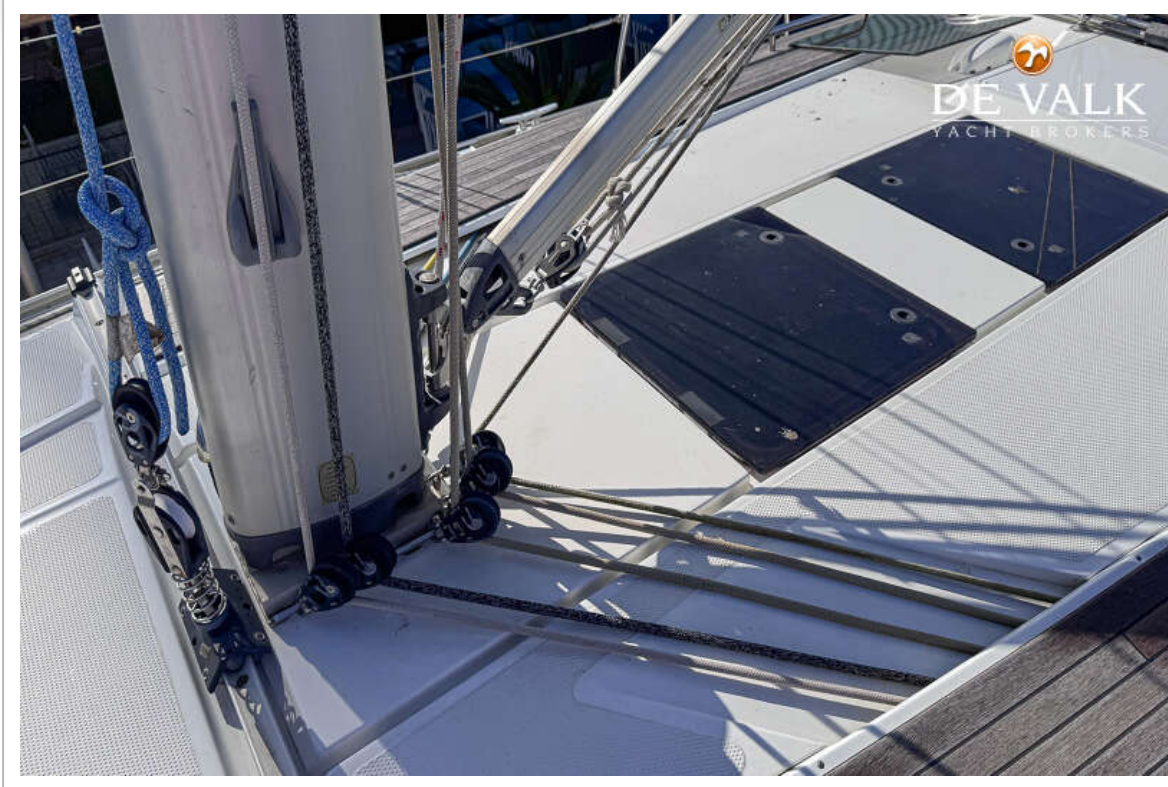




# HANSE 400



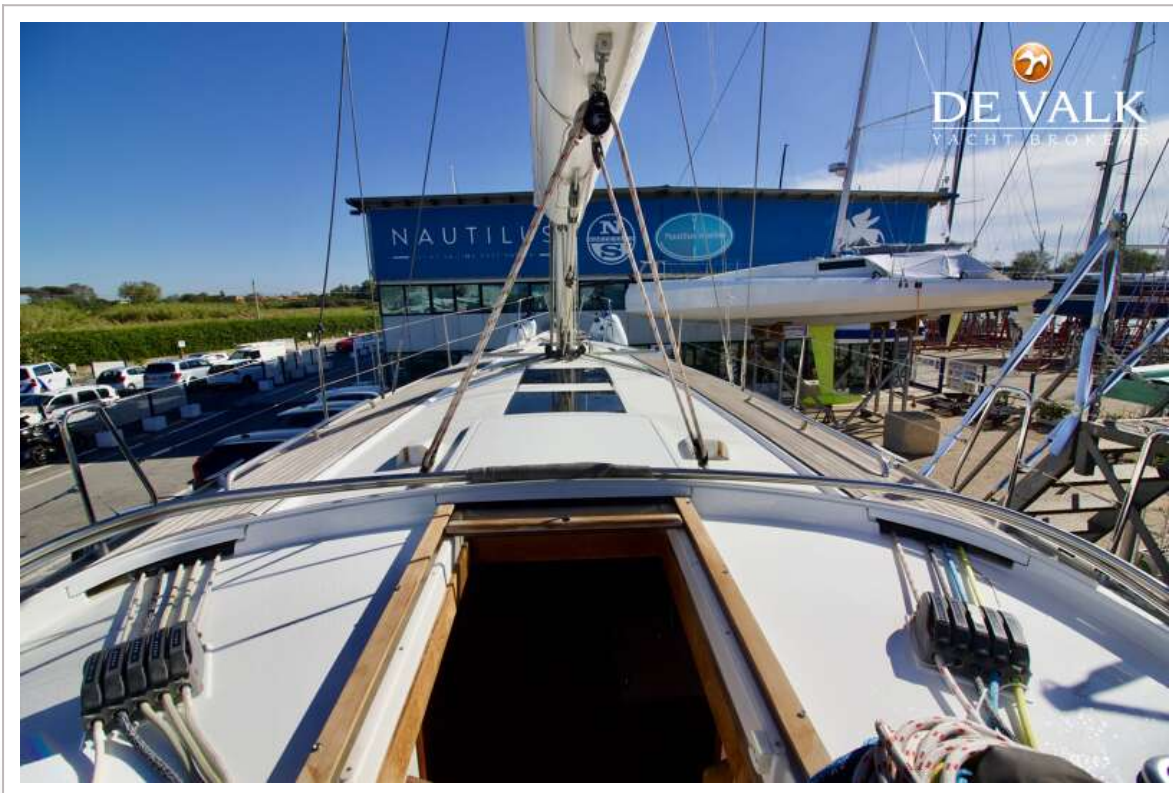
# HANSE 400



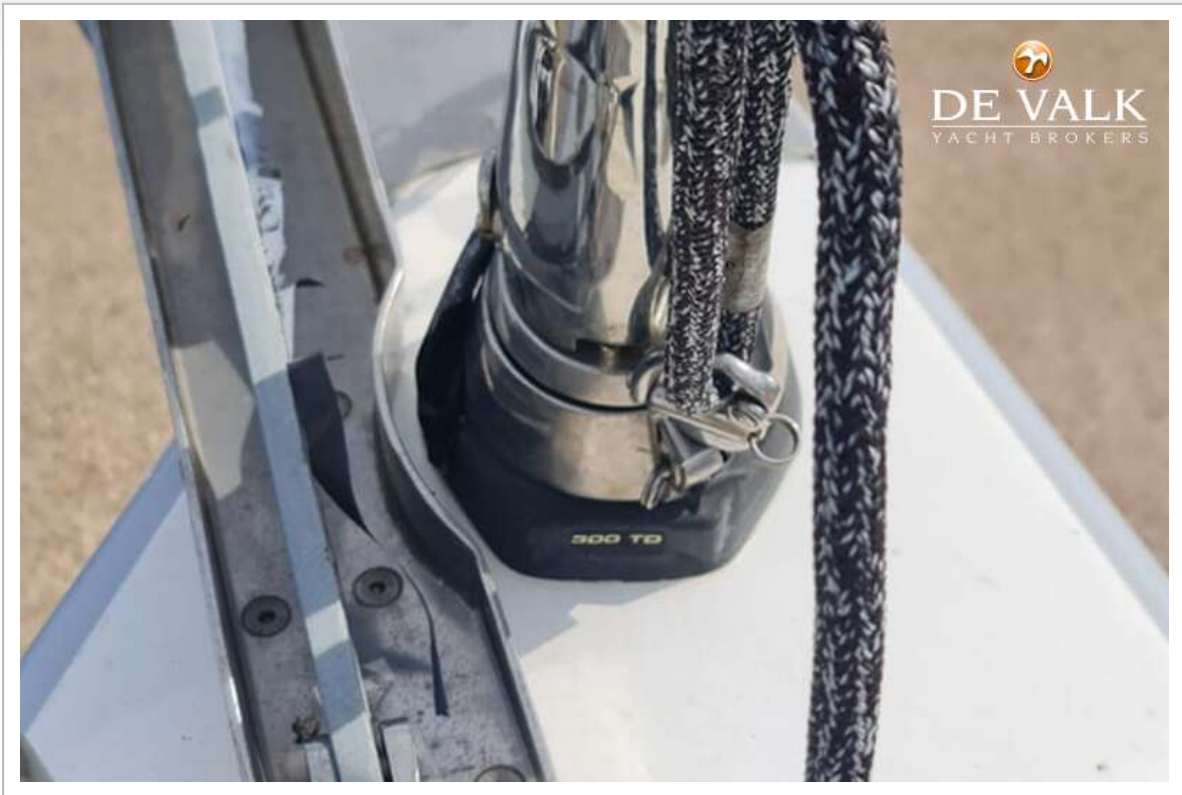
# HANSE 400



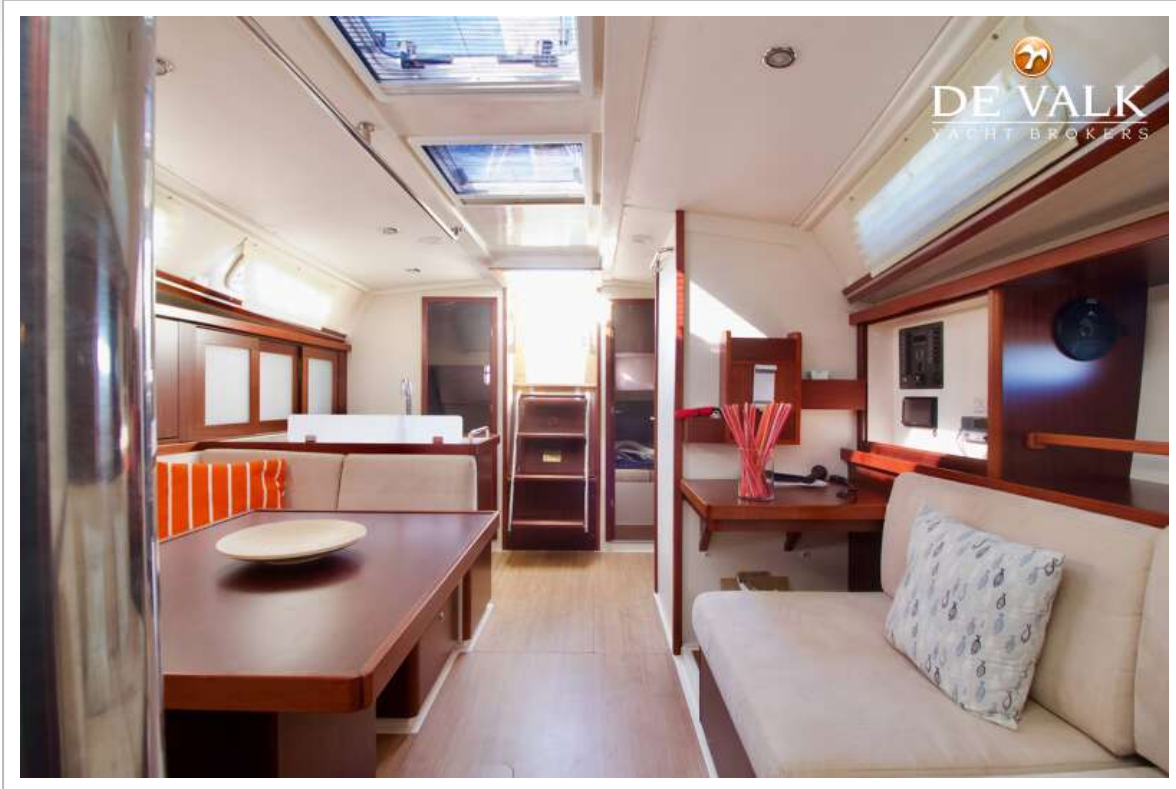
# HANSE 400



# HANSE 400



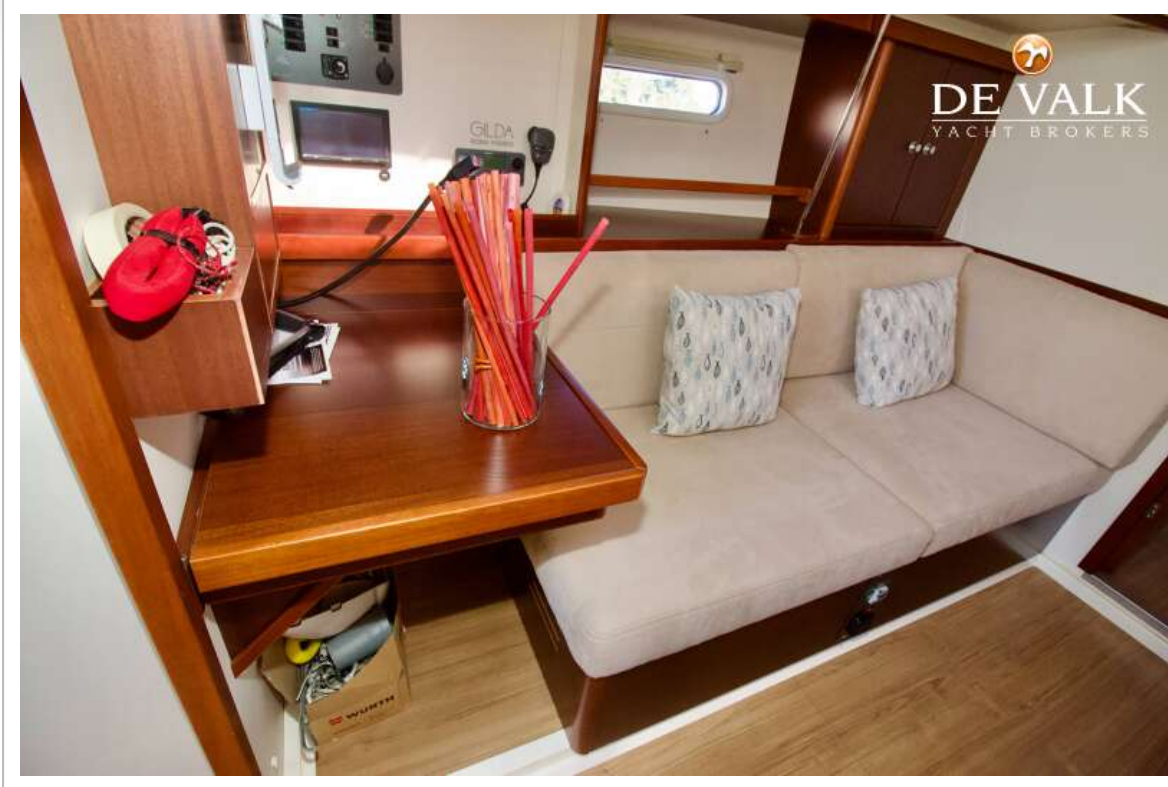
# HANSE 400



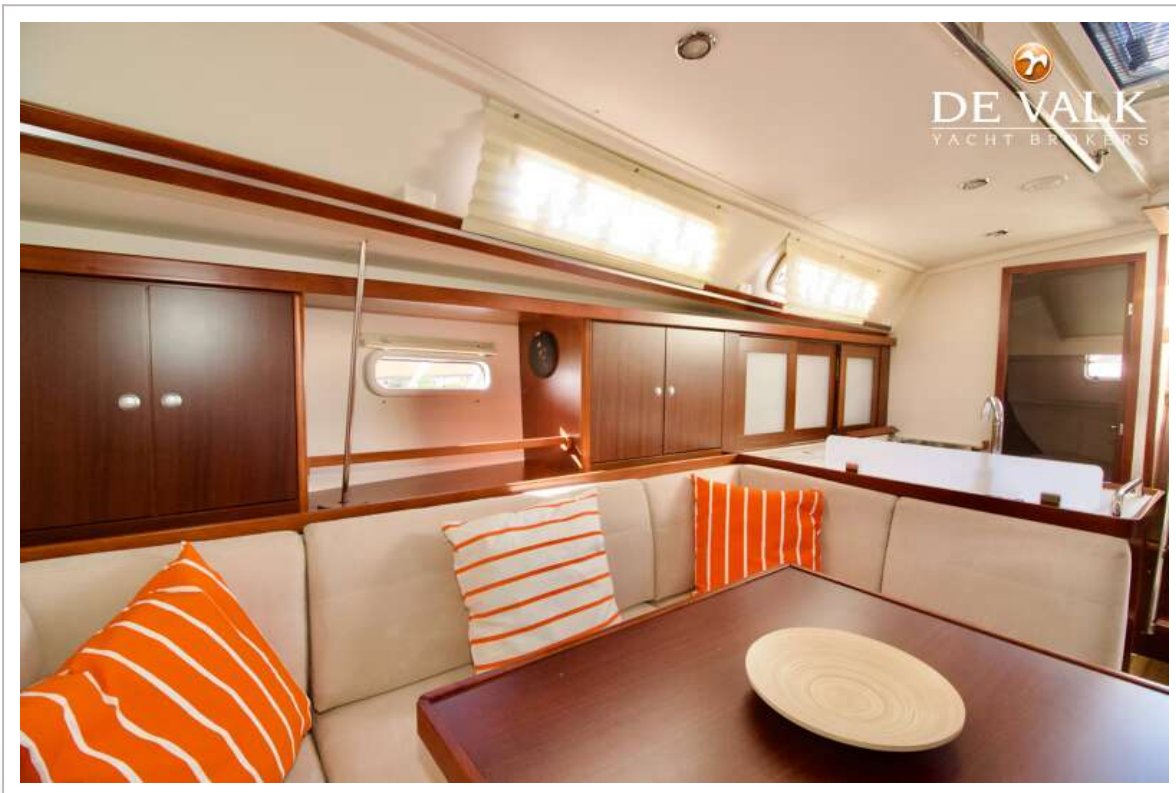
# HANSE 400



# HANSE 400



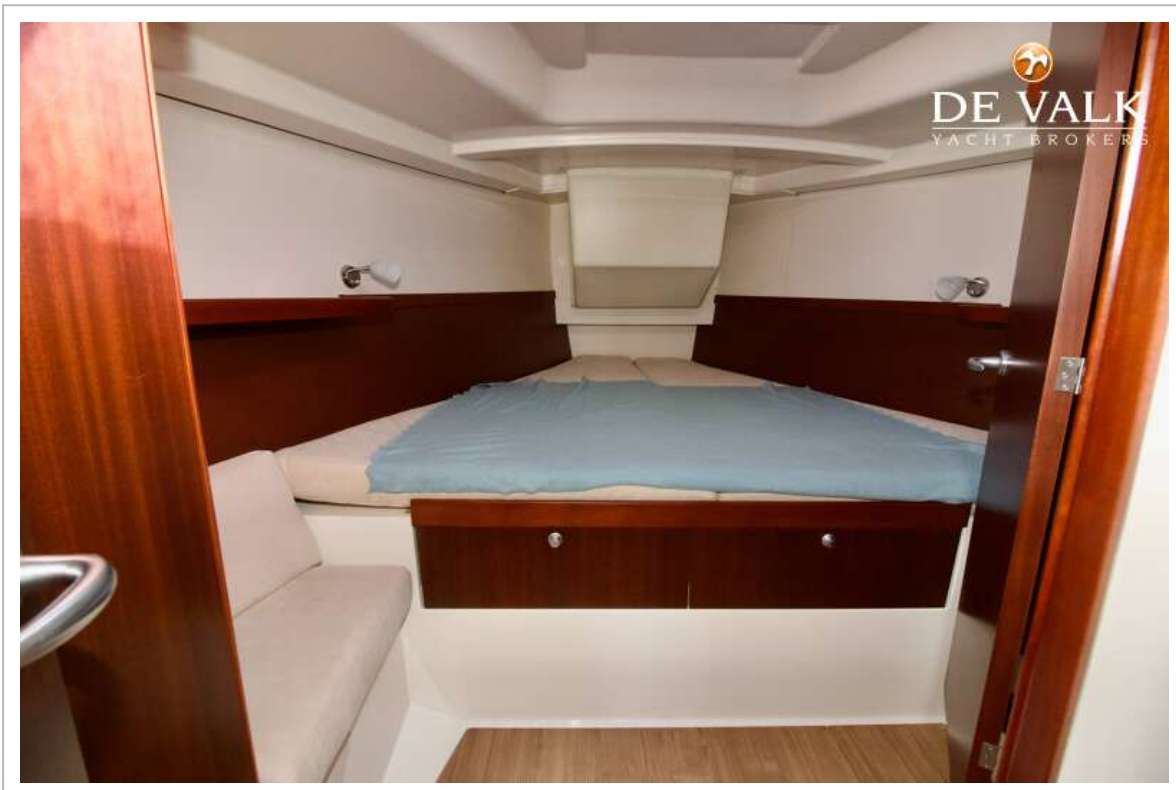
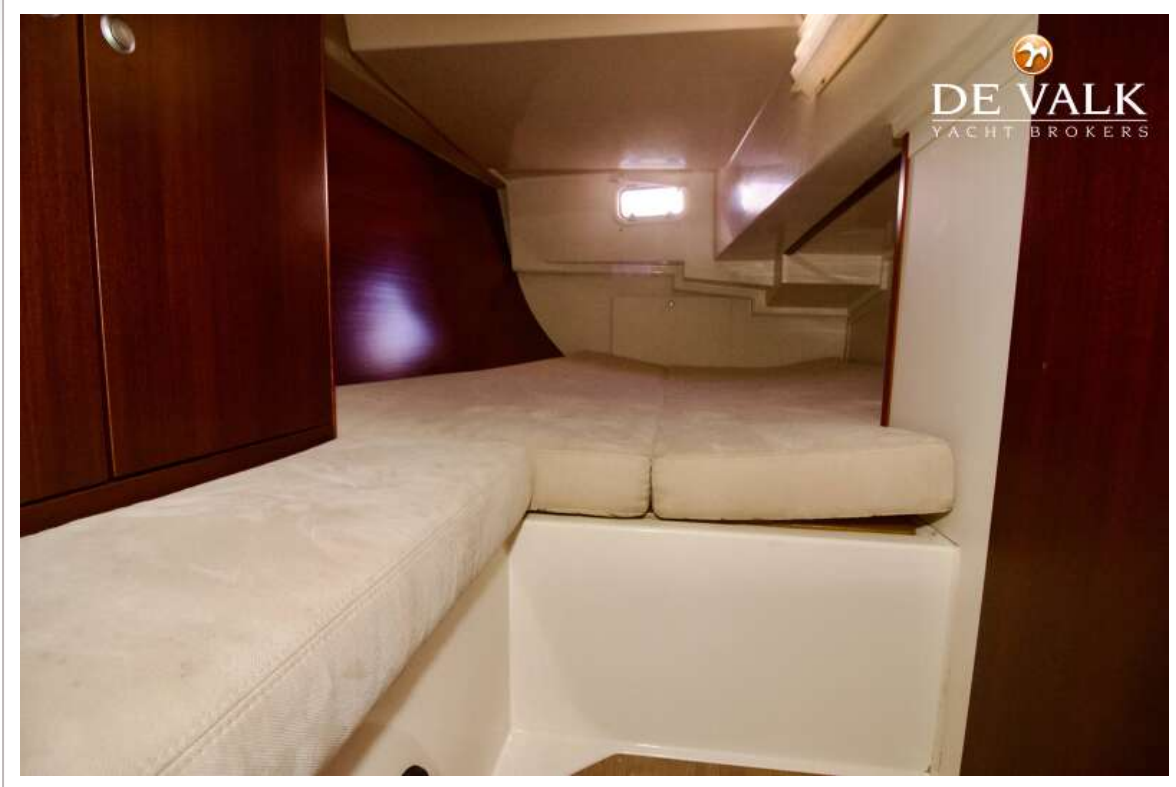
# HANSE 400



# HANSE 400



# HANSE 400



# HANSE 400



