



DE VALK  
YACHT BROKERS



SPARKMAN & STEPHENS SAILMASTER 45 YAWL



DE VALK  
YACHT BROKERS

## KOMMENTARE DES MAKLERS

This by Sparkman & Stephens designed yawl is a return to the days when yachts carried pure, elegant lines and a fine entry, allowing them to slice effortlessly through the seas and hold a steady course. An absolute pleasure under sail, even when handled by just one or two crew. The vessel is comfortable and secure, both at sea and at anchor.

*Jan-Ward van Dantzig*

## TECHNISCHE DATEN

<b>Maße</b>	13.76 x 3.35 x 1.96 (m)	<b>Werft</b>	Werf Gusto z/h Firma Smulders - Schiedam
<b>Baujahr</b>	1967	<b>Kabinen</b>	2
<b>Material</b>	GFK	<b>Kojen</b>	6
<b>Motor(en)</b>	1 x Yanmar 4JH4E diesel	<b>PS/kW</b>	50.00 (PS), 36.80 (kW)
<b>Angebotspreis</b>	€ 127.500 (MwSt. Bezahlt)	<b>Liegeplatz</b>	Niederlande

## KONTAKT

<b>Verkaufsbüro</b>	De Valk Thuishaven	<b>Telefon</b>	+31 35 5829042
<b>Adresse</b>	Marinaweg 8 (postal address) 1361 AC Almere NL	<b>E-Mail</b>	thuishaven@devalk.nl

## HAFTUNGSAUSSCHLUSS

Diese Angaben erfolgen nach bestem Wissen, können jedoch nicht garantiert werden.



## ALLGEMEIN

<b>Modell</b>	SPARKMAN & STEPHENS SAILMASTER 45 YAWL
<b>Typ</b>	Segelyacht
<b>Rumpflänge (m)</b>	13,76
<b>Wasserlinienlänge (m)</b>	9,35
<b>Breite (m)</b>	3,35
<b>Tiefgang (m)</b>	1,96
<b>Durchfahrtshöhe (m)</b>	17,50
<b>Stehhöhe (m)</b>	1,90
<b>Baujahr</b>	1967
<b>Werft</b>	Werf Gusto z/h Firma Smulders - Schiedam
<b>Land</b>	Niederlande
<b>Entwerfer</b>	Sparkman & Stephens
<b>Gewicht (t)</b>	12,7
<b>Ballast (Ton)</b>	Blei in GFK 4,3
<b>Rumpfmateriäl</b>	GFK
<b>Rumpffarbe</b>	Weiß
<b>Rumpfform</b>	S-Spant
<b>Art Kiel</b>	Langkieler
<b>Material Aufbauten</b>	GFK
<b>Deckmaterial</b>	GFK
<b>Deck Finish</b>	Teak
<b>Deck Finish Aufbauten</b>	Antirutsch Farbe (2008)
<b>Pflicht Bedeckung</b>	Antirutsch Farbe (2008)
<b>Antifouling (Jahr)</b>	2026
<b>Dorado Belufter</b>	Aluminium - weiß beschichtet : 5 x (1x groß)
<b>Fenster Einfassung</b>	Edelstahl
<b>Fenster Material</b>	Sicherheitsglas
<b>Decks Luke</b>	2 x Lewmar mit grünem Verdeck
<b>Bullauge</b>	Edelstahl
<b>Isolation</b>	Balsa



# SPARKMAN & STEPHENS SAILMASTER 45 YAWL

Treibstofftank (Liter)	GFK 200
Füllstandsanzeige (Treibstofftank)	Peilstab
Trinkwassertank (Liter)	Edelstahl 2 x 200 = Total 400
Fäkaelien Tank (Liter)	Kunststoff 40 (2008)
Fäkaelien Tankablauf	Deck Verbind. + Uw Linie 3 way valve / 3 weg kraan / 3-Wege-Ventil
Radsteuerung	Stainless steel with teak / rvs met teak / Edelstahl mit Teak
Aussen Steuerung	Kabelsteuerung
Not-Pinne	ja
Weitere Info Rumpf	Blakes-Ventile (2007)
Weitere Info Farbe und Anstrich	Weiß lackierter Rumpf
Weitere Info	Sandfarbene Steuersäulenabdeckung.

## UNTERKUNFT

Kabinen	2
Kojen	6
Innen	Mahagoni & Oregon ceiling / plafond / Decke
Fussboden	Teak und Holly
Salon	ja
Standhöhe Salon (m)	1,90
Heizung	Diesel Heißluft Sigmar
Kartentisch	ja
Achterkabine	ja
Dinette	Salonsitze : 1,90 x 0,60 m
Kombüse	Backbord - Stehhöhe : 1,87 m
Arbeitsfläche	Duropal
Spülbecken	Edelstahl 2 x
Herd	Gas Force Ten (2 burner / pitten / Flammen)
Ofen	Force Ten
Gas-Alarm	2 x (2021)
Kuhlschrank	Adler / Barbour Kompressor-Kühleinheit (210 Liter)



# SPARKMAN & STEPHENS SAILMASTER 45 YAWL

<b>Warmwasser System</b>	220V + Motor 22 L boiler
<b>Wasserdruck System</b>	elektrisch Shurflow Diaphragm (2023)
<b>Hand und/oder Fusspumpe</b>	Salzwasser-Fußpumpe
<b>Eignerkabine</b>	V-Bett
<b>Länge Bett (m)</b>	1,95 x 1,60 m - Stehhöhe : 2,00 m
<b>Kleiderschrank</b>	hängend/Schublad/Regale
<b>Badezimmer</b>	gemeinsam
<b>Toilet</b>	gemeinsam
<b>Toilette System</b>	handbetrieb Skipper Marine
<b>Handwaschbecken</b>	im Badezimmer
<b>Weitere Info</b>	Stehhöhe Badezimmer : 1,90 m
<b>Gästekabine 1</b>	Doppelbett + Einzelbett
<b>Länge Bett (m)</b>	2,10 x 1,10 m & 1,95 x 0,80 m - Stehhöhe : 1,85 m
<b>Kleiderschrank</b>	hängend/Schublad/Regale
<b>Weitere Info</b>	Der Sigmar-Heiztank wird vom Rücklauf der Motor Einspritzdüse gespeist.

## MASCHINEN

<b>Motoranzahl</b>	1
<b>Marke</b>	Yanmar
<b>Typ</b>	4JH4E
<b>PS</b>	50
<b>kW</b>	36.80
<b>Kraftstoffart</b>	Diesel
<b>Installiert im Jahr</b>	2006
<b>Höchstgeschwindigkeit (Kn)</b>	7
<b>Marschgeschwindigkeit (Kn)</b>	6
<b>Verbrauch (l/h)</b>	2
<b>Kühlungssystem Motor</b>	indirekte Wärmetauscher (2023)
<b>Antrieb</b>	Schraubenwelle
<b>Welle Dichtung</b>	ja



# SPARKMAN & STEPHENS SAILMASTER 45 YAWL

<b>Motor bedienung</b>	Seilzug Kabel Kobelt
<b>Gewende getriebe</b>	hydraulic Tuff Torq by Kanzaki KM35P (ratio 2.36 : 1)
<b>Exhaust</b>	wassergekühlt
<b>Wellen Drucklager</b>	PolyFlex
<b>Propeller Typ</b>	falt Variprop DF 107 (2007)
<b>Propellerblätter</b>	3
<b>Material Propellerwelle</b>	Edelstahl
<b>Propellerwelle schmierung</b>	Fett
<b>Hand Bilgenpumpe</b>	ja
<b>Elektrische Bilgenpumpe</b>	Rule (2021)
<b>Bilge Alarm</b>	ja
<b>Elektrische Anlage</b>	12 & 220 Volt
<b>Batterien</b>	4 x 6 Volt / 220 Ah AGM Lifeline (2 Batteriebanken - 11-2021)
<b>Batterie Monitor</b>	Electro System
<b>Batterie Ladegerat</b>	Mastervolt Charge Master 12/50-3 (2021)
<b>Umwandler</b>	Victron Phoenix 12V/2000 W
<b>Solar panele</b>	1 x & Victron BlueSolar Charge Controller MPPT 75 15 (2023)
<b>Dioden-Batterie-Koppler</b>	ja
<b>Landstrom</b>	mit Kabel
<b>Trenn transformator</b>	Guest 30 A Galvanic Isolator (2007)
<b>Weitere Info</b>	Duo USB-C/A Steckdose im Cockpit (2026)
<b>Weitere Info</b>	Racor 500FG Dieselfilter mit Wasserabscheider.
<b>Weitere Info</b>	2-Blatt Fest Ersatz Propeller.

## NAVIGATION

<b>Kompass</b>	Constalation Danforth
<b>Elektrisches Kompass</b>	Raymarine ST60+ Compass
<b>Tiefenanziege</b>	Raymarine ST60+ Depht
<b>Logge</b>	Raymarine ST60+ Speed
<b>Windlupe anzeige</b>	Raymarine ST60+ Wind
<b>Tochter anzeige</b>	2 x Raymarine ST60+ Graphic (im Cockpit & Achterkabine)



<b>UKW</b>	Icom IC-M423 mit zusätzlichem Handapparat im Cockpit.
<b>Autopilot</b>	Alpha 3000
<b>Plotter</b>	Raymarine E80
<b>AIS Transceiver</b>	Raymarine AIS 700 Class B (2023)
<b>Navigation Beleuchtung</b>	ja

## AUSRÜSTUNG

<b>Spritzverdek</b>	1 x Über dem Eingang (alt)
<b>Spritzverdek mit Griffbügel</b>	Für das Cockpit (2023)
<b>Winterplane</b>	Grün - über die gesamte Yacht
<b>Cockpit Polster</b>	Weiß / sandfarben gestreift
<b>Cockpit Tisch</b>	ja
<b>Badeleiter</b>	Holz (Removable / wegnehmbar / Abnehmbar)
<b>Heckdusche</b>	(warm und kalt)
<b>Anker</b>	CQR Pflugschar 45 lb
<b>Ankerkette</b>	60 m
<b>Ankerwinde</b>	elektrisch Simson-Laurence Anchorman 1200
<b>Gangspill</b>	ja
<b>Ausserborder Halterung</b>	Teak
<b>See Reling</b>	Draht/Seil Double / dubbel / doppelt (2025)
<b>Zupackenschiene (aufbauten)</b>	Teak
<b>Seiten-Einstieg Seereling</b>	ja
<b>Heckkorb</b>	Edelstahl
<b>Bugkorb</b>	Edelstahl
<b>Rettungsinsel</b>	Container Hero (2022)
<b>Rettungsinsel (Pers)</b>	4
<b>Letzte Wartung Rettungsinsel</b>	Muss geprüft werden
<b>Rettungsboje</b>	LifeSling
<b>Radar Reflektor</b>	Im Top des Besanmastes
<b>Fenderkissen</b>	ja
<b>Festmacher</b>	ja



# SPARKMAN & STEPHENS SAILMASTER 45 YAWL

Reserve Teilen	ja
Werkzeug	ja
Radio-CD Spieler	Super Sonic
Lautsprecher im Salon	2 x Boss Maritime
Uhr - Barometer	Seth Thomas Clocks
Feuerlöscher	3 x
Letzte Wartung Feuerlöscher	2022
Weitere Info	ja
Weitere Info	Klassische Klampen und Leitösen im Herreshoff-Stil aus Bronze.
Weitere Info	2 x Edelstahl-Gasflasche.

## RIGG

Rig	Yawl
Stehendes Gut	Drahtseil
Marke Mast	Alloy (main mast / hoofd mast / Hauptmast)
Material Mast	Aluminium behandelt 2x Mast painted white / wit geschilderd / weiß gestrichen - 2023
Salings	1 + 1
Durchgehende Mast	Hauptmast
Großsegel	2 x UK Sails (2008 - 1 x mit 2 Reffs und 1 x mit 3 Reffs).
Großsegel-Persenning	1 x Grüne Großsegelpersenning mit Lazy Jacks & 1 x braune Großsegelpersenning.
Latten traveller	ja
Durchelatted großsegel	ja
Besan	1 x UK Sails (2008) - voll durchgelattet und mit Schlitten.
Besansegel-Persenning	2 x (grün und braun)
Genua I	Rollgenua 140% (älteres Segel)
Genua II	Elvstrom Sails : 120% Rollgenua (2024)
Rollreffanlage	Harken MK III
Gennaker	Roll-Gennaker mit einem Bamar Rollgen Rollsystem.
Stagesegel	mit Stagreitern



<b>Abnehmbare Inner Vorderstag</b>	ja
<b>Reff Vorrichtung</b>	Reffleinen
<b>Achterstag Spanner</b>	mechanisch
<b>Baumniederhohler</b>	Talje
<b>Primäre Schot Winschen</b>	2 x Lewmar 30 ST (Edelstahl)
<b>Sekundäre Schot Winschen</b>	1 x Lewmar 40 ST (Edelstahl)
<b>Genua Schotwischen</b>	2 x Lewmar 50 ST (Edelstahl)
<b>Fall Winschen</b>	1 x Lewmar 40 ST, 1 x Bariant 22, 2 x Bariant 20, 1 x Bariant 10 (alle aus Edelstahl am Großsegelmast) & 2 x Lewmar 16 ST (beide aus Edelstahl am Besanmast)
<b>Reff Wunsch</b>	1 x Lewmar 16 ST (Großsegel)
<b>Spi-Baum</b>	Aluminium 1 x
<b>Gennaker-Baum</b>	Aluminium 1 x Selden - removable / wegnehmbar / Abnehmbar (2021)
<b>Isolierte Heckstag</b>	ja
<b>Weitere Info</b>	1 x Fischer-Stagesegel
<b>Weitere Info</b>	Gesamtes Segelfläche: ca. 88 m <sup>2</sup>



# SPARKMAN & STEPHENS SAILMASTER 45 YAWL



# SPARKMAN & STEPHENS SAILMASTER 45 YAWL



# SPARKMAN & STEPHENS SAILMASTER 45 YAWL



# SPARKMAN & STEPHENS SAILMASTER 45 YAWL



# SPARKMAN & STEPHENS SAILMASTER 45 YAWL



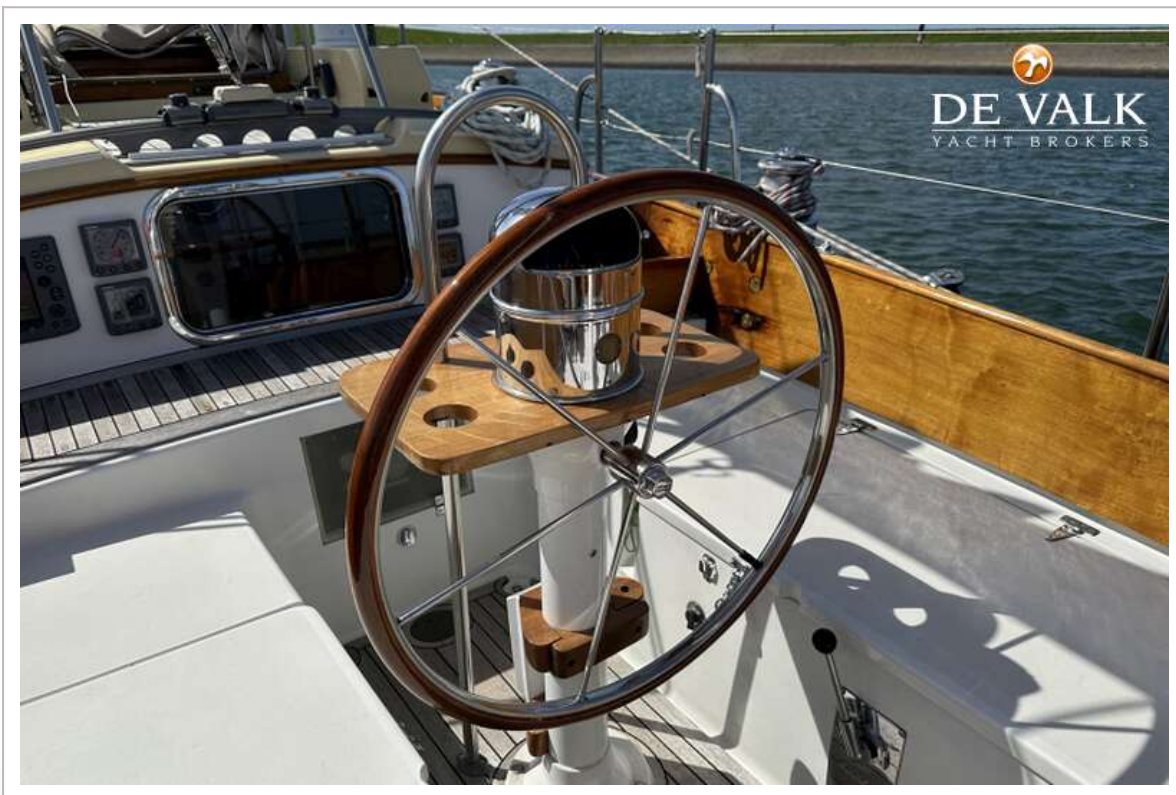
# SPARKMAN & STEPHENS SAILMASTER 45 YAWL



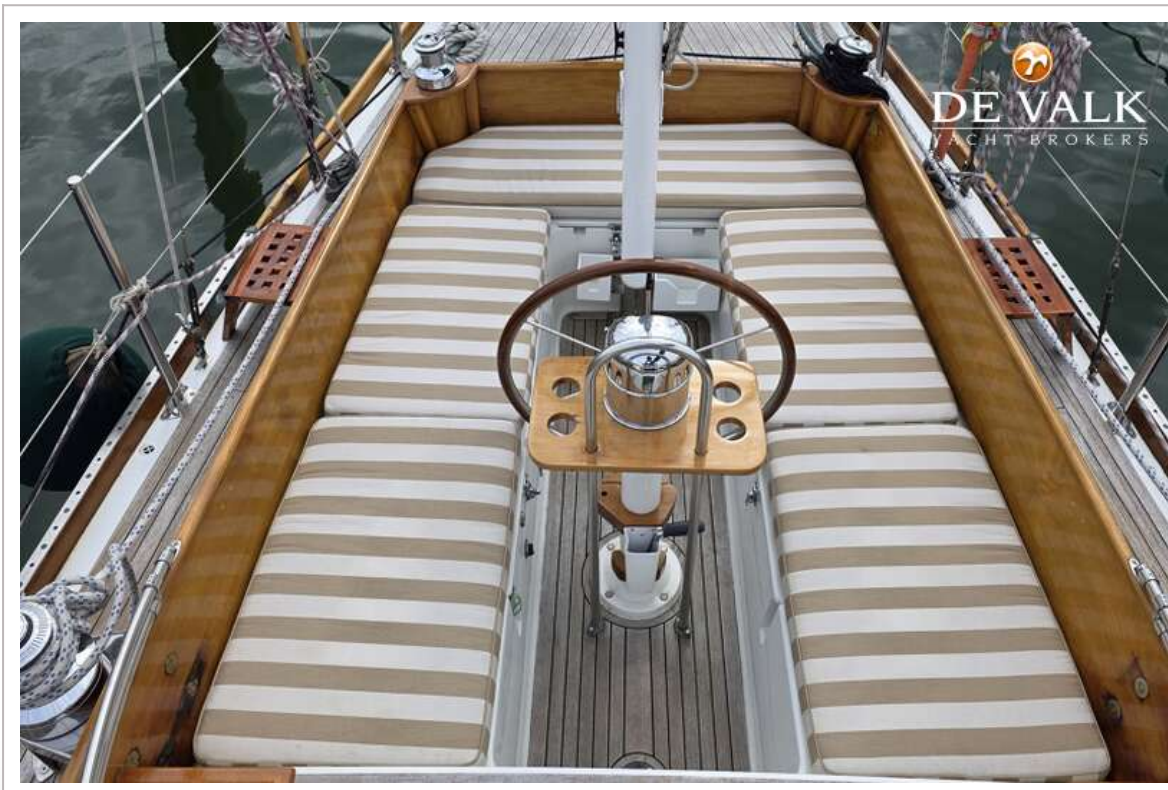
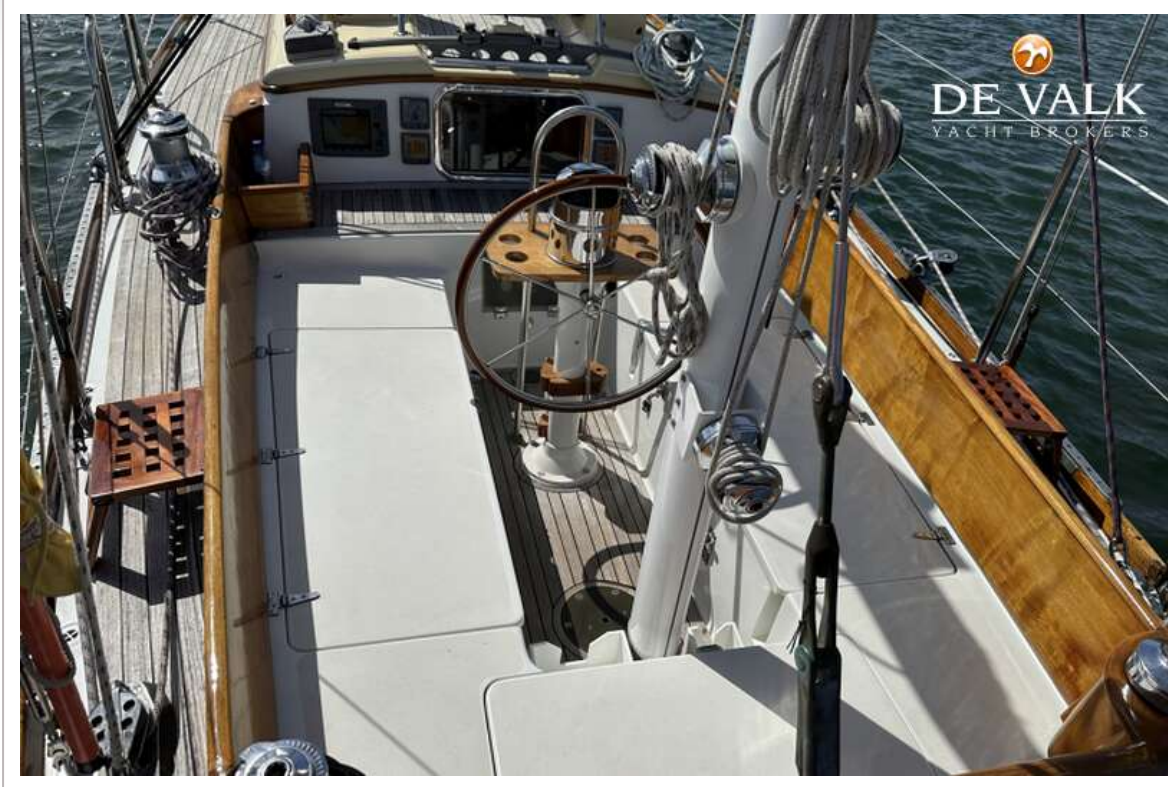
# SPARKMAN & STEPHENS SAILMASTER 45 YAWL



# SPARKMAN & STEPHENS SAILMASTER 45 YAWL



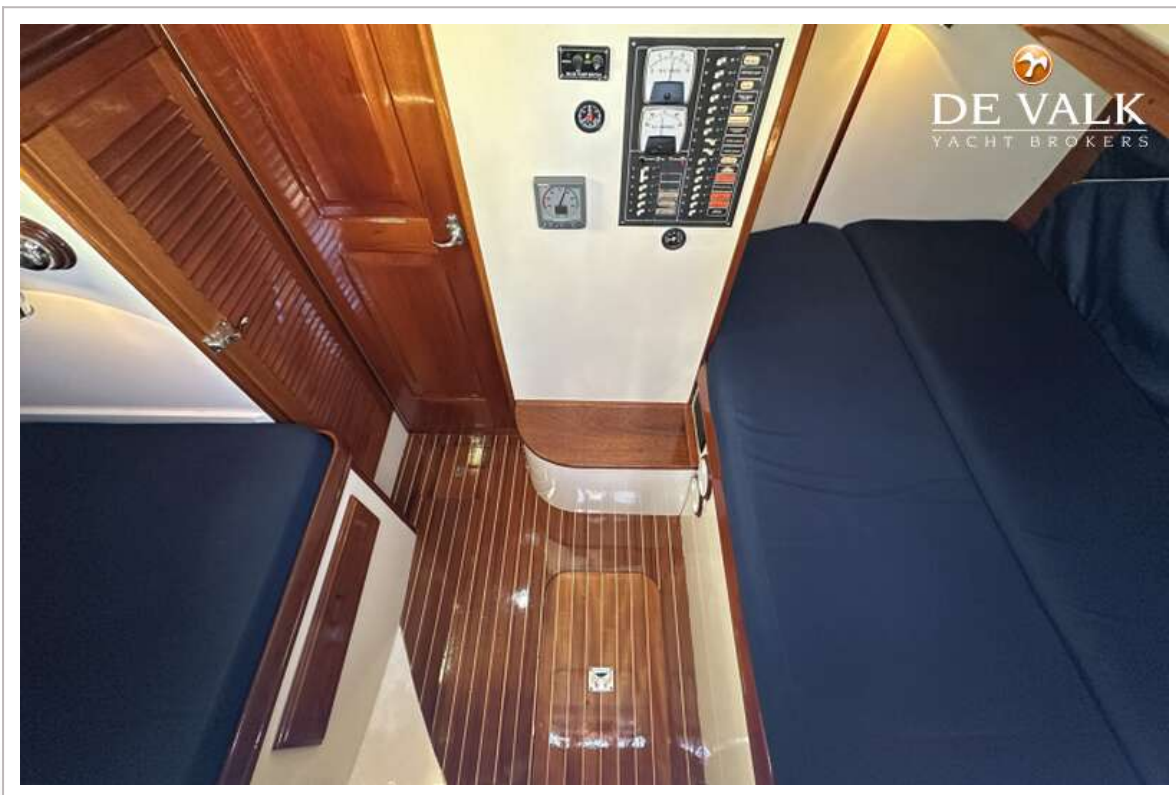
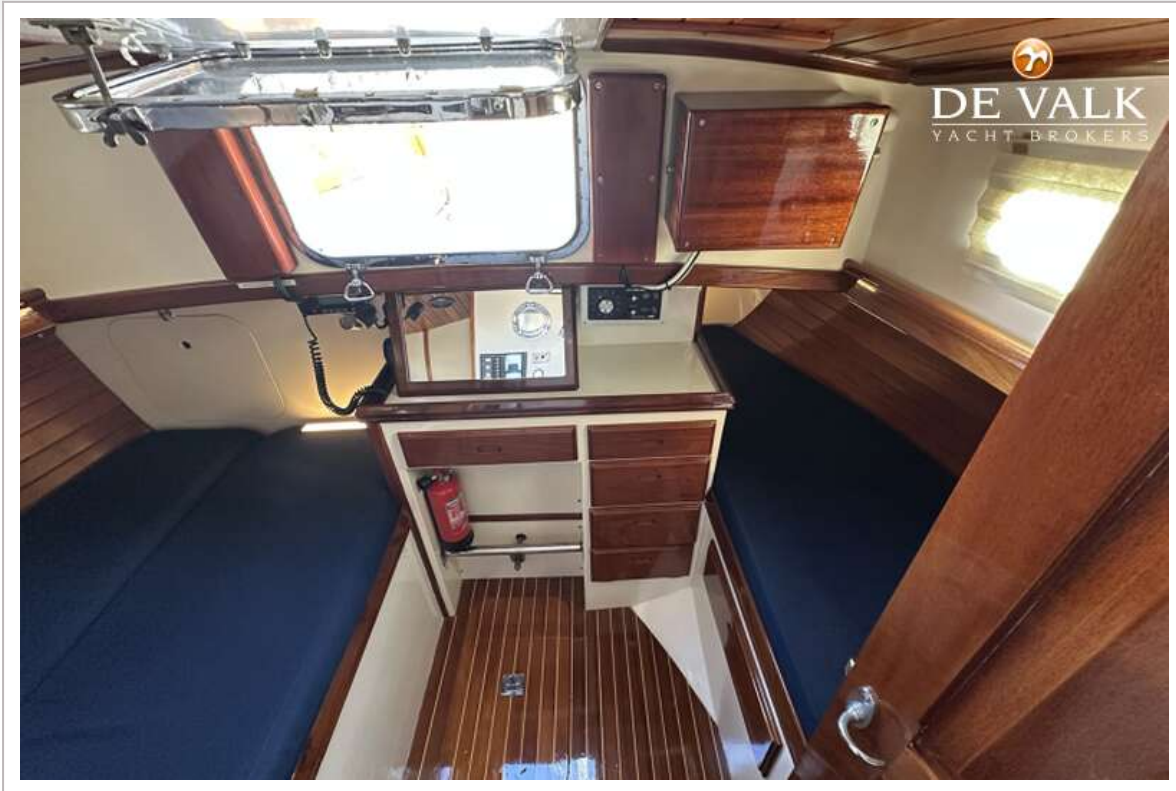
# SPARKMAN & STEPHENS SAILMASTER 45 YAWL



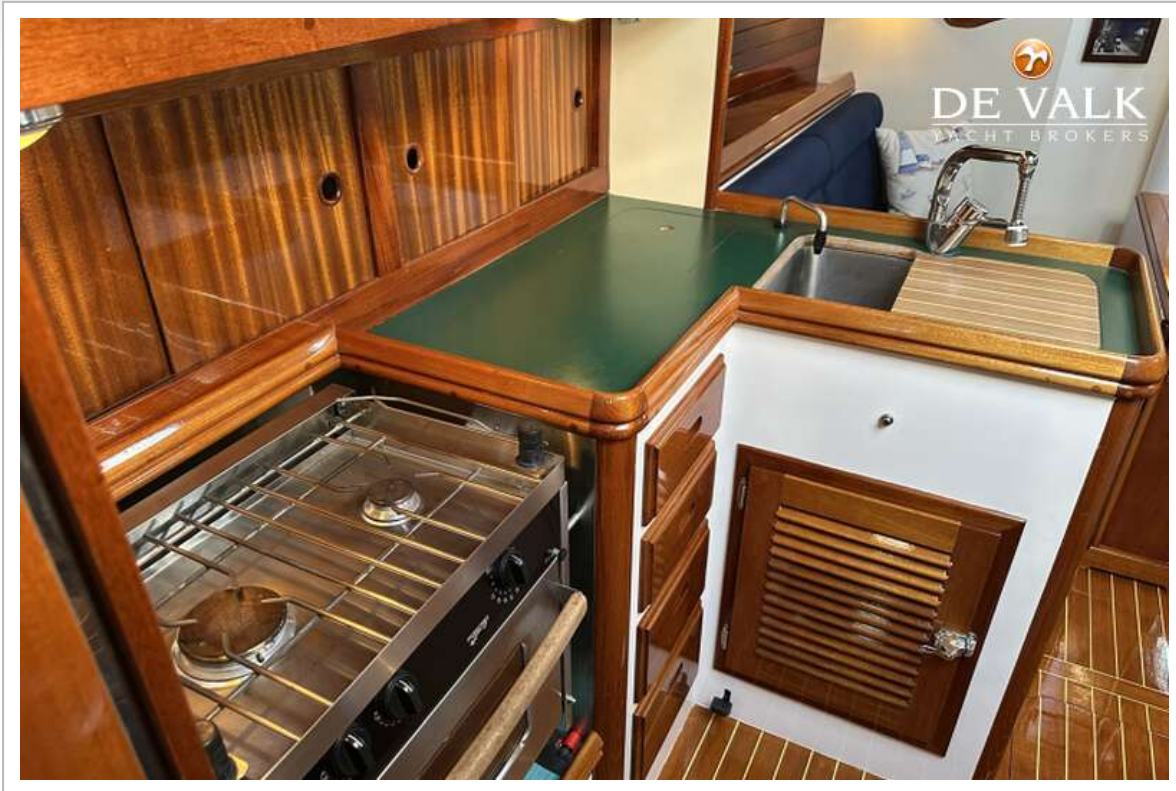
# SPARKMAN & STEPHENS SAILMASTER 45 YAWL



# SPARKMAN & STEPHENS SAILMASTER 45 YAWL



# SPARKMAN & STEPHENS SAILMASTER 45 YAWL



# SPARKMAN & STEPHENS SAILMASTER 45 YAWL



# SPARKMAN & STEPHENS SAILMASTER 45 YAWL



# SPARKMAN & STEPHENS SAILMASTER 45 YAWL



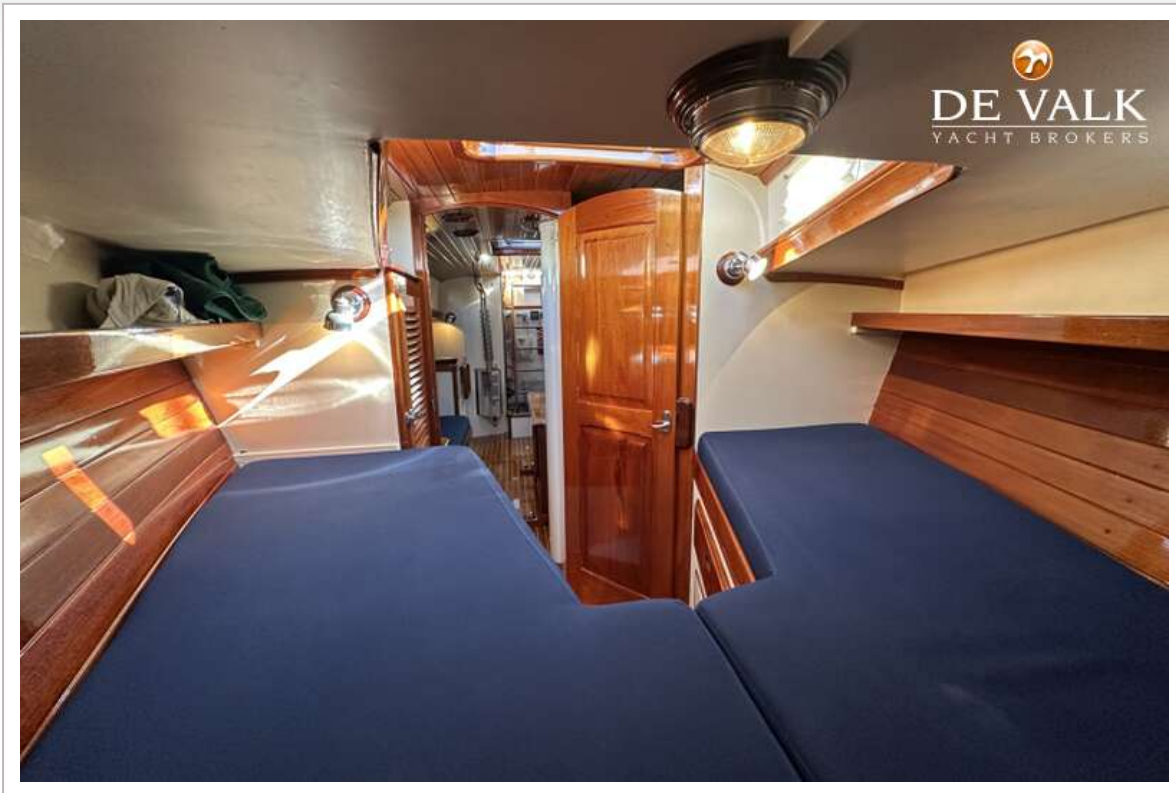
# SPARKMAN & STEPHENS SAILMASTER 45 YAWL



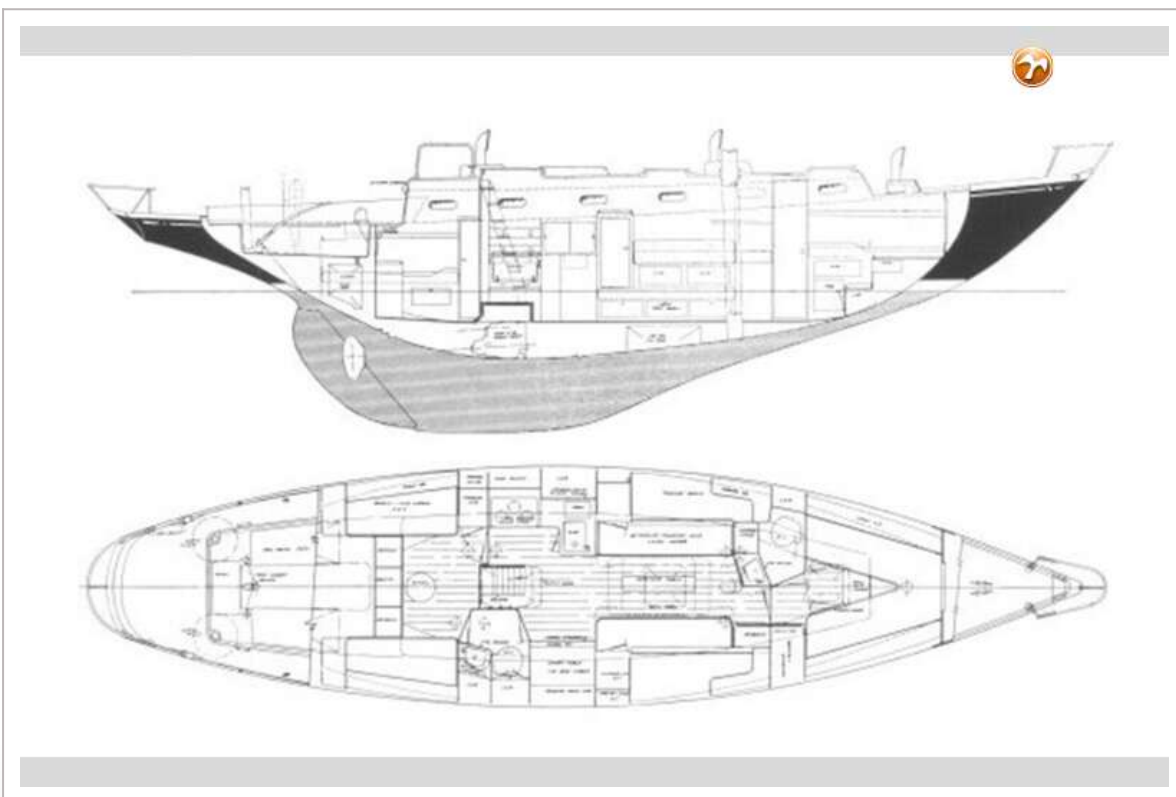
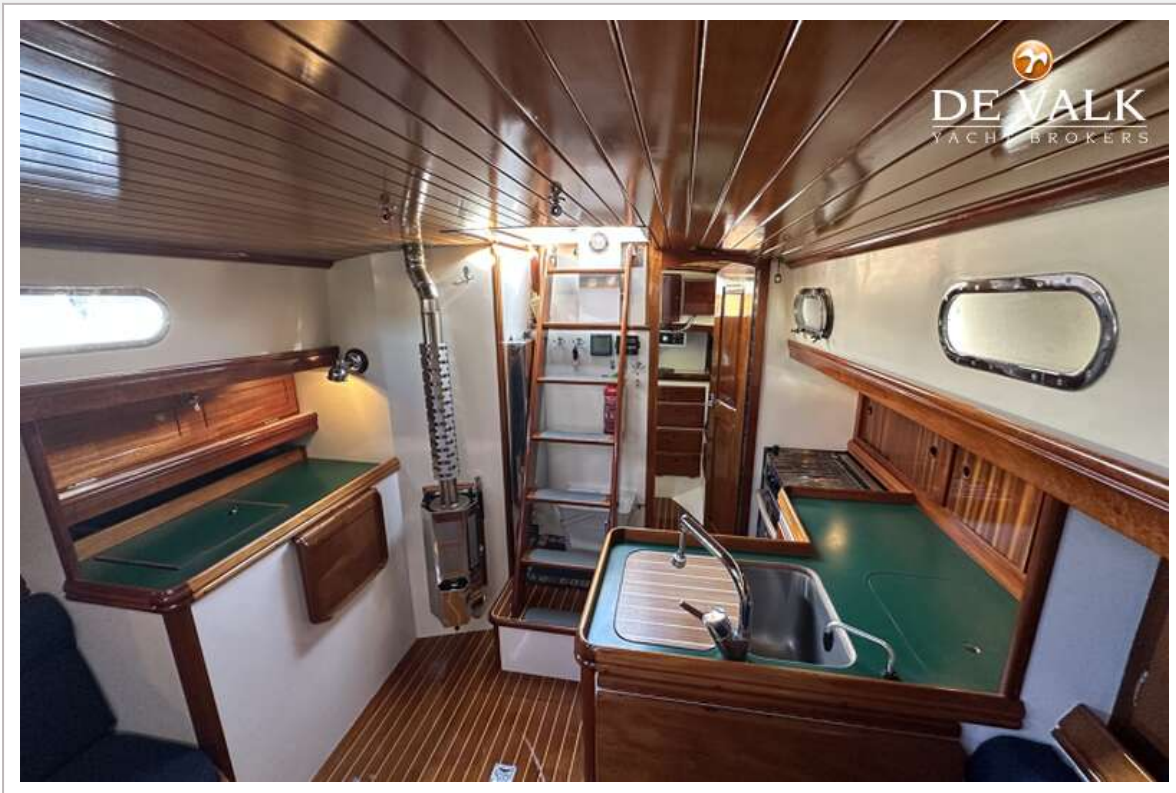
# SPARKMAN & STEPHENS SAILMASTER 45 YAWL



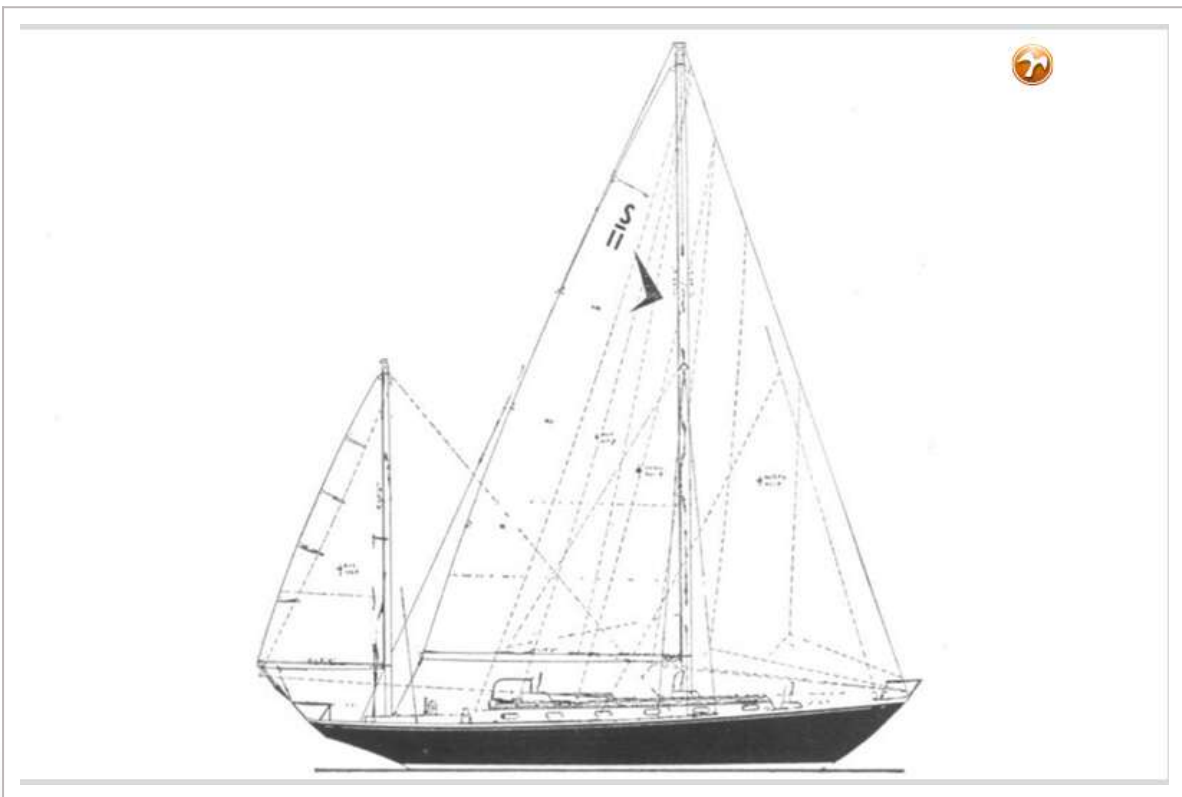
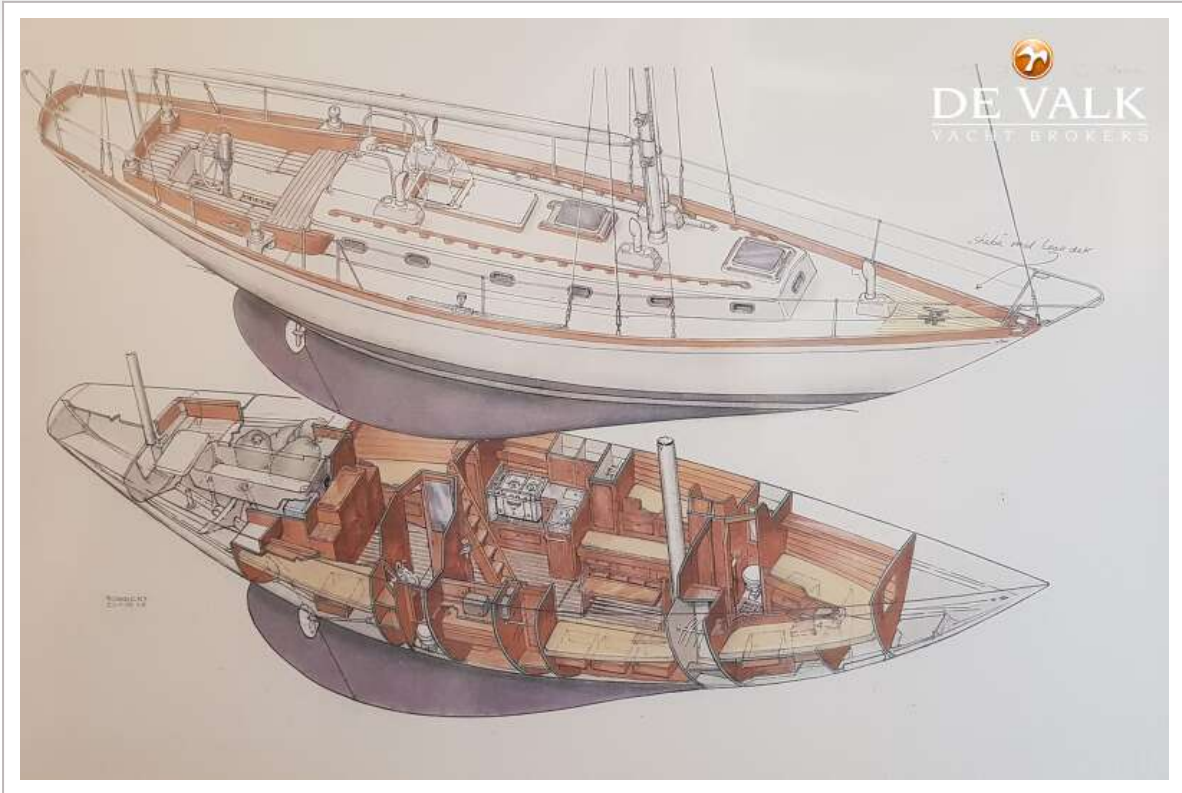
# SPARKMAN & STEPHENS SAILMASTER 45 YAWL



# SPARKMAN & STEPHENS SAILMASTER 45 YAWL



# SPARKMAN & STEPHENS SAILMASTER 45 YAWL



# SPARKMAN & STEPHENS SAILMASTER 45 YAWL



# SPARKMAN & STEPHENS SAILMASTER 45 YAWL

