



DE VALK  
YACHT BROKERS

## ELAN IMPRESSION 40



DE VALK  
YACHT BROKERS

## KOMMENTARE DES MAKLERS

The Elan Impression 40 is considered one of the most popular cruising yachts for sailors who value a blend of high living comfort and solid sailing performance. Large panoramic windows and hatches flood the saloon with natural light. The headroom in the saloon is approximately 2 meters, which is comfortable even for tall sailors. Special features include a clever folding navigation table that extends the seating area in the saloon when not in use. The L-shaped galley provides secure footing while cooking at sea.

*Jörg Hellmich*

## TECHNISCHE DATEN

<b>Maße</b>	11.48 x 3.91 x 2.30 (m)	<b>Werft</b>	Elan Yachts
<b>Baujahr</b>	2018	<b>Kabinen</b>	3
<b>Material</b>	GFK	<b>Kojen</b>	8
<b>Motor(en)</b>	1 x Volvo Penta D1-30F diesel	<b>PS/kW</b>	29.00 (PS), 21.34 (kW)
<b>Angebotspreis</b>	€ 135.000 (MwSt. Nicht bezahlt)	<b>Liegeplatz</b>	beim Verkaufsbüro

## KONTAKT

<b>Verkaufsbüro</b>	De Valk Almeria	<b>Telefon</b>	+34 950 497 825
<b>Adresse</b>	Puerto Deportivo, Darsena de la Batea 42 04711 Almerimar ES	<b>E-Mail</b>	almeria@devalk.nl

## HAFTUNGSAUSSCHLUSS

Diese Angaben erfolgen nach bestem Wissen, können jedoch nicht garantiert werden.



## ALLGEMEIN

<b>Modell</b>	ELAN IMPRESSION 40
<b>Typ</b>	Segelyacht
<b>Rumpflänge (m)</b>	11,48
<b>Wasserlinienlänge (m)</b>	10,00
<b>Breite (m)</b>	3,91
<b>Tiefgang (m)</b>	2,30
<b>Durchfahrtshöhe (m)</b>	17,60
<b>Stehhöhe (m)</b>	1,98
<b>Baujahr</b>	2018
<b>Werft</b>	Elan Yachts
<b>Land</b>	Slowenien
<b>Entwerfer</b>	Humphreys Yacht Design
<b>Gewicht (t)</b>	8,37
<b>Ballast (Ton)</b>	2,54
<b>CE Norm</b>	B
<b>Rumpfmateriale</b>	GFK
<b>Rumpffarbe</b>	Weiß
<b>Rumpfform</b>	Rundspant
<b>Art Kiel</b>	Flossen Kiel mit Wulst
<b>Material Aufbauten</b>	GFK
<b>Deckmaterial</b>	GFK
<b>Deck Finish</b>	Antirutsch Belag
<b>Deck Finish Aufbauten</b>	Antirutsch Belag
<b>Pflicht Bedeckung</b>	Teak
<b>Antifouling (Jahr)</b>	05.2025
<b>Fenster Einfassung</b>	Aluminium
<b>Fenster Material</b>	Perspex
<b>Decks Luke</b>	Lewmar
<b>Bullauge</b>	Aluminium
<b>Treibstofftank (Liter)</b>	Kunststoff 170



Füllstandsanzeige (Treibstofftank)	Display
Trinkwassertank (Liter)	Kunststoff 240 + add. tank
Füllstandsanzeige (Trinkwasser)	Display
Fäkaelien Tank (Liter)	Kunststoff 110
Füllstandsanzeige (Fakaelientank)	Display
Fäkaelien Tankablauf	Deck Verbind. + Uw Linie
Radsteuerung	Kette Steuerung Twin helm
Not-Pinne	ja

## UNTERKUNFT

Kabinen	3
Kojen	8
Einteilung	3 cabin version
Fussboden	Holz
Offenen Cockpit	ja
Decksalon	ja
Standhöhe Salon (m)	1,98
Kartentisch	ja
Umbaubar Koje	In saloon
Kombüse	L-shape
Arbeitsfläche	Corian
Spülbecken	Corian Double
Herd	Gas Eno - 2 burner
Ofen	Eno
Kuhlschrank	2 x Isotherm )Front- & Toploader)
Gefrier Truhe	Compartment in fridge
Warmwasser System	220V + Motor Sigmar Marine Boiler
Wasserdruck System	elektrisch
Kochend-Wasserhahn	ja
Geschirrausstattung	ja
Gästekabine 1	V-Bett Forward



Länge Bett (m)	1,95
Kleiderschrank	Regale und hängend
Toilette	en suite
Toilette System	handbetrieb Jabsco
Handwaschbecken	auf der Toilette
Dusche	en suite
Gästekabine 2	Doppelbett Aft Port
Länge Bett (m)	2,00
Kleiderschrank	Regale und hängend
Toilette	gemeinsam
Toilette System	handbetrieb Jabsco
Handwaschbecken	auf der Toilette
Dusche	gemeinsam
Gästekabine 3	Doppelbett Aft STB
Länge Bett (m)	2,00
Kleiderschrank	Regale und hängend

## MASCHINEN

Motoranzahl	1
Marke	Volvo Penta
Typ	D1-30F
PS	29
kW	21.34
Kraftstoffart	Diesel
Installiert im Jahr	2017
Höchstgeschwindigkeit (Kn)	7,6
Marschgeschwindigkeit (Kn)	5
Verbrauch (l/h)	3
Reichweite (nm)	280
Motorstunden	2608
Kühlungssystem Motor	indirekte Wärmetauscher



<b>Antrieb</b>	Saildrive
<b>Saildrive Dichtung</b>	Volvo Penta 130S-C
<b>Motor bedienung</b>	Seilzug Kabel
<b>Gewende getriebe</b>	mechanisch
<b>Bugschraube</b>	elektrisch Quick TCD 1022
<b>Exhaust</b>	wassergekühlt
<b>Propeller Typ</b>	fest
<b>Propellerblätter</b>	2
<b>Hand Bilgenpumpe</b>	ja
<b>Elektrische Bilgenpumpe</b>	ja
<b>Elektrische Anlage</b>	12V system
<b>Starterbatterie</b>	1 x 12V / 80 Ah AGM (07.2025)
<b>Versorgungsbatterie</b>	2 x 12V / 95 Ah Lithium
<b>Bugschraubebatterie</b>	2 x Whisper Power 12V / 100 Ah Gel (2025)
<b>Batterie Monitor</b>	Display
<b>Batterie Ladegerät</b>	Quick SBC500 NRG 12V / 40A
<b>Umwandler</b>	Green Cell 12V / 2000W
<b>Solar panele</b>	2 x Victron BlueSolar 12V/30W
<b>Landstrom</b>	mit Kabel 230V

## NAVIGATION

<b>Kompass</b>	Plastimo
<b>Elektrisches Kompass</b>	B&G
<b>Tiefenanziege/Logge</b>	B&G Triton
<b>Windlupe anzeige</b>	B&G Triton
<b>UKW</b>	B&G V50
<b>Portabel UKW</b>	ja
<b>Autopilot</b>	B&G AC42 + controle
<b>Radar/GPS/Plotter</b>	B&G Zeus 7
<b>Elektronische Kart(en)</b>	Navionics
<b>AIS Transceiver</b>	B&G V50 (with plotter)



Navigation Beleuchtung ja

## AUSRÜSTUNG

Spritzverdek	ja
Bimini	ja
Cockpit Polster	ja
Cockpit Tisch	Teak
Badeplattform	Retractable
Badeleiter	Edelstahl
Gangway	Woodplank
Heckdusche	ja
Anker	Delta Lewmar 20kg
Ankerkette	40m (8mm) in SS
Ankerwinde	elektrisch Quick TCD1022 with cockpit control
Beiboot	aufblasbar
Ausserborder	Hideo
Ausserborder Halterung	ja
See Reling	Draht/Seil
Zupackenschiene (aufbauten)	Edelstahl
Heckkorb	ja
Bugkorb	ja
Rettungsinsel	Tasche Arimar
Rettungsinsel (Pers)	8
Letzte Wartung Rettungsinsel	07.2019
Schwimvesten	ja
Sicherheits Rustung	ja
Rettungsboje	ja
Fernglas	ja
Radar Reflektor	ja
Fenderkissen	ja
Festmacher	ja



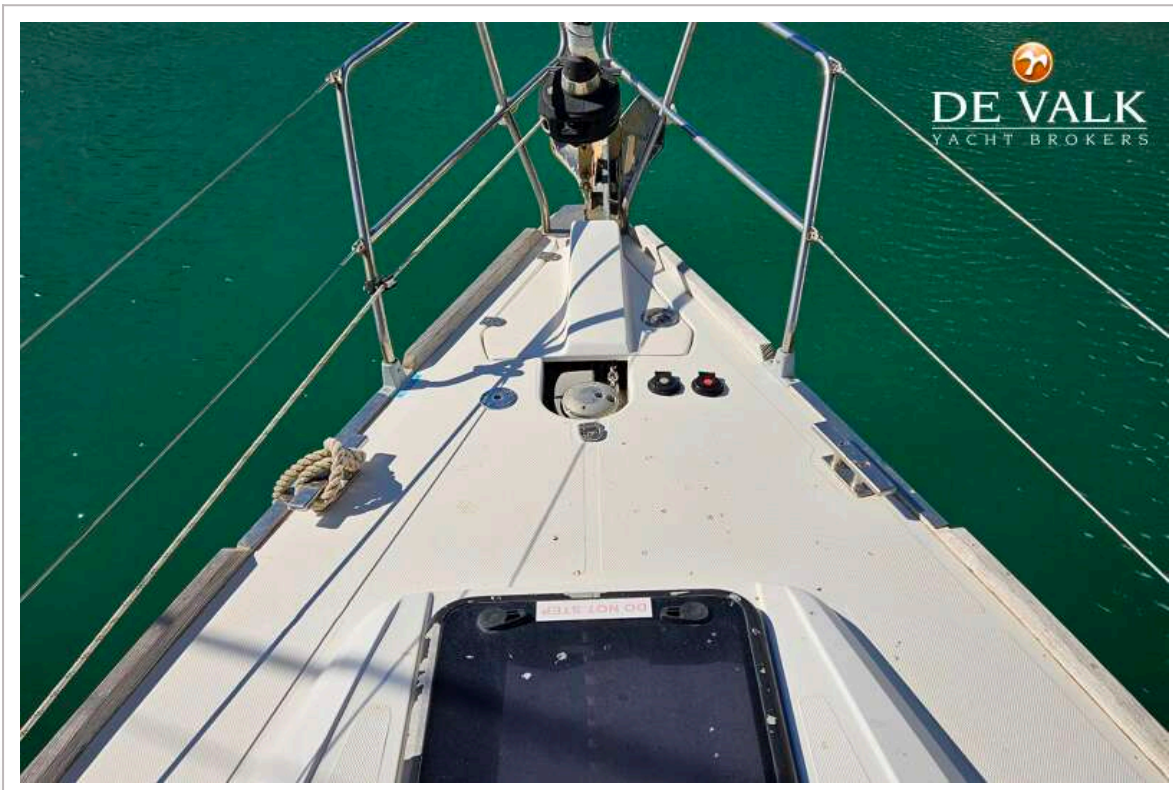
<b>Werkzeug</b>	ja
<b>Radio</b>	JVC KD-X3428T
<b>I-Pod Anschluss</b>	ja
<b>Lautsprecher im Pflicht</b>	Clarion
<b>Lautsprecher im Salon</b>	Clarion
<b>Feuerlöscher</b>	ja
<b>Weitere Info</b>	Starlink module installed

## RIGG

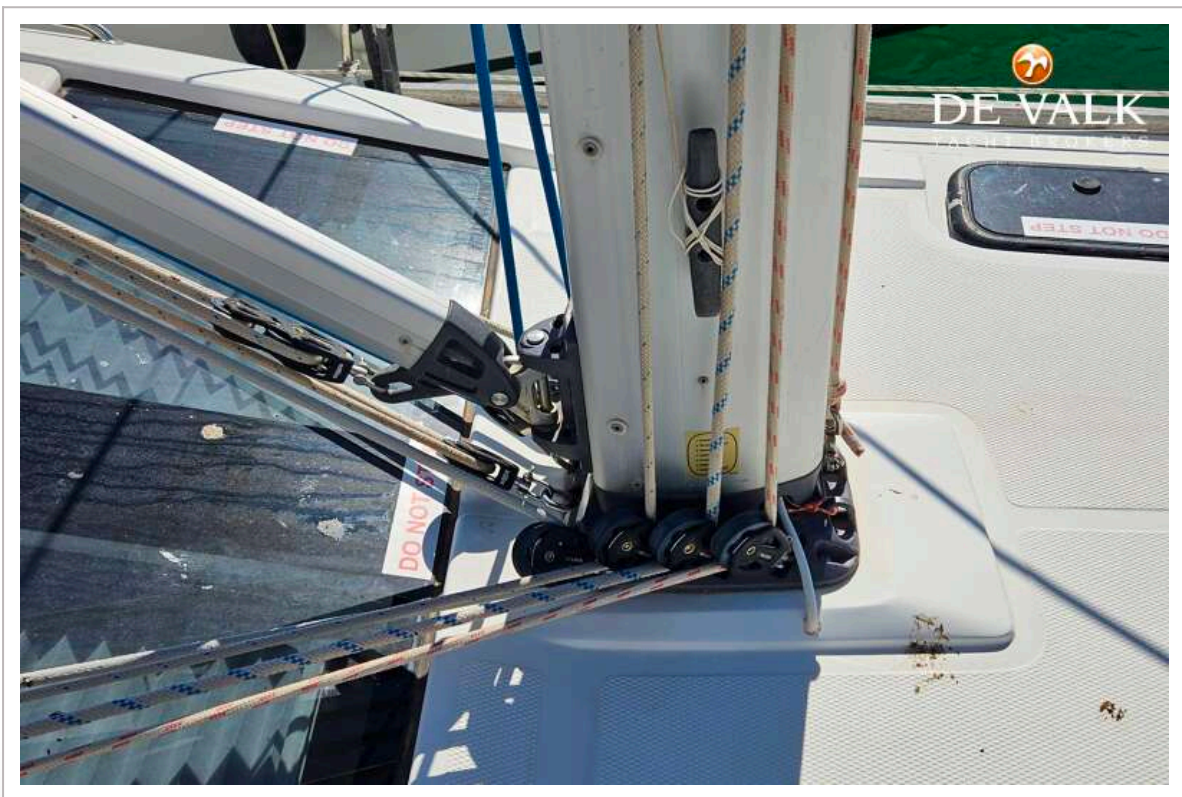
<b>Rig</b>	Fraktionell Sloop
<b>Stehendes Gut</b>	Drahtseil Original
<b>Marke Mast</b>	Seldén
<b>Material Mast</b>	Aluminium
<b>Salings</b>	ja
<b>Großsegel</b>	Dracon (original)
<b>Genua</b>	Dracon (new 2024)
<b>Rollreiffanlage</b>	Selden Furlex 304S
<b>Reff Vorrichtung</b>	Rollgross im Mast
<b>Baumniederhohler</b>	mechanisch und Talje Selden Rodkicker 20
<b>Primare Schot Winschen</b>	2 x Harken EVO 40 ST 2 SP
<b>Fall Winschen</b>	Harken EVO 35 ST 2 SP
<b>Reff Wunsch</b>	Harken EVO 35 ST 2 SP



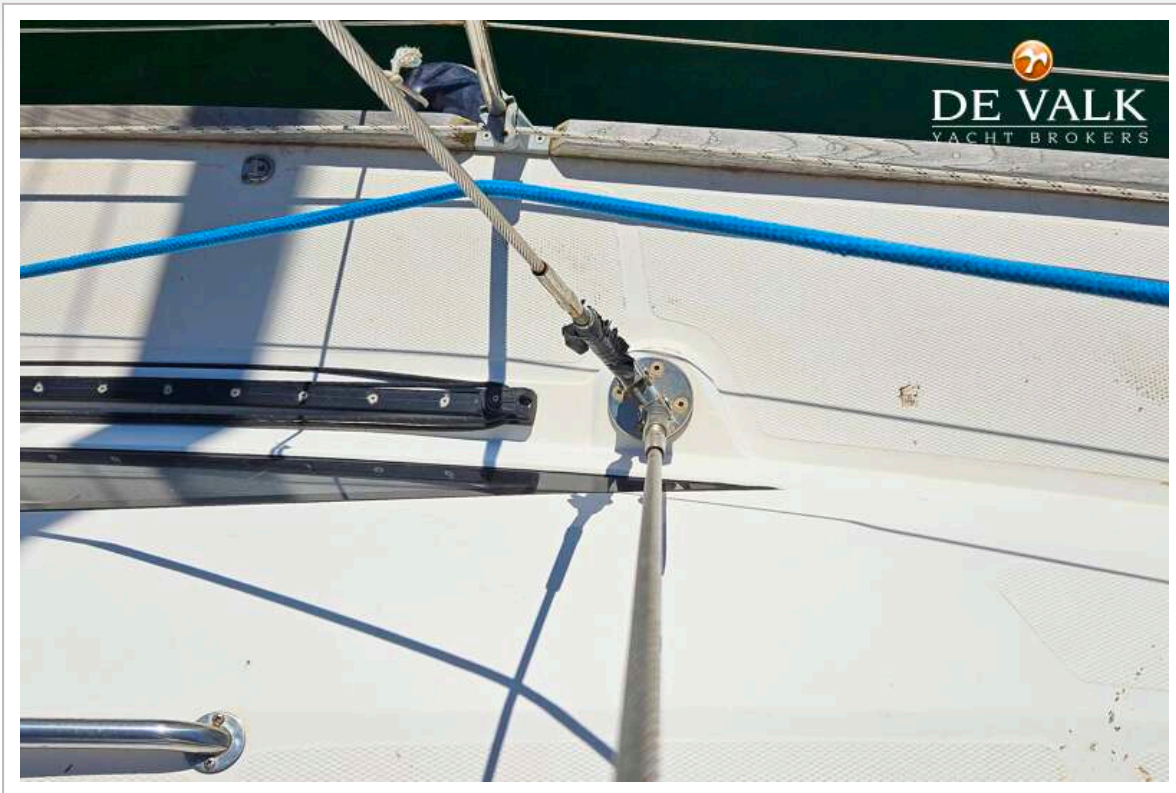
# ELAN IMPRESSION 40



# ELAN IMPRESSION 40



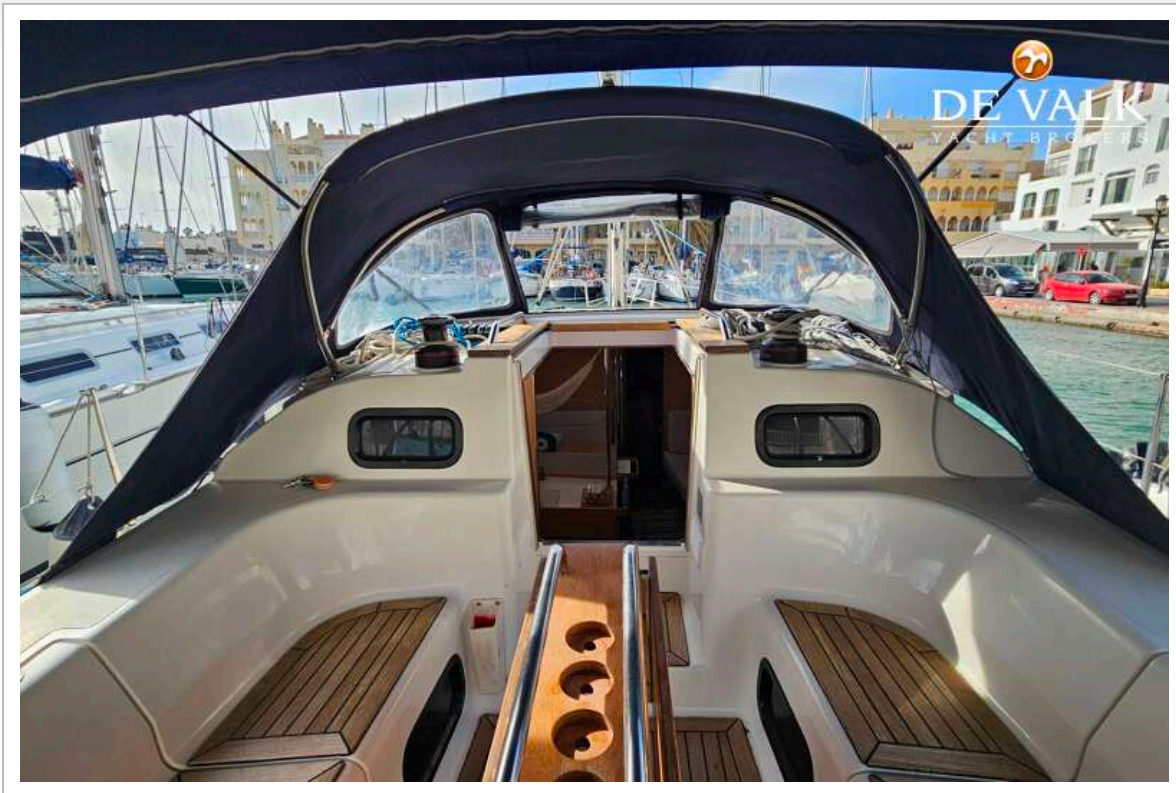
# ELAN IMPRESSION 40



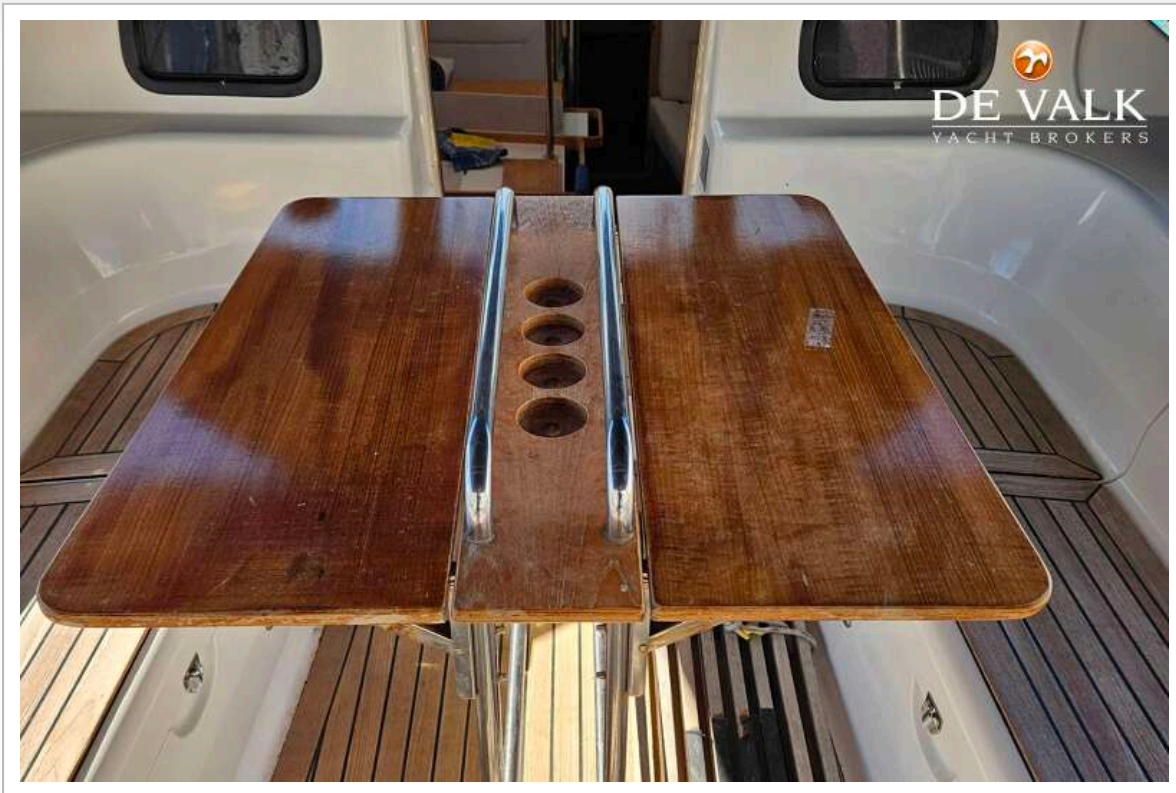
# ELAN IMPRESSION 40



# ELAN IMPRESSION 40



# ELAN IMPRESSION 40



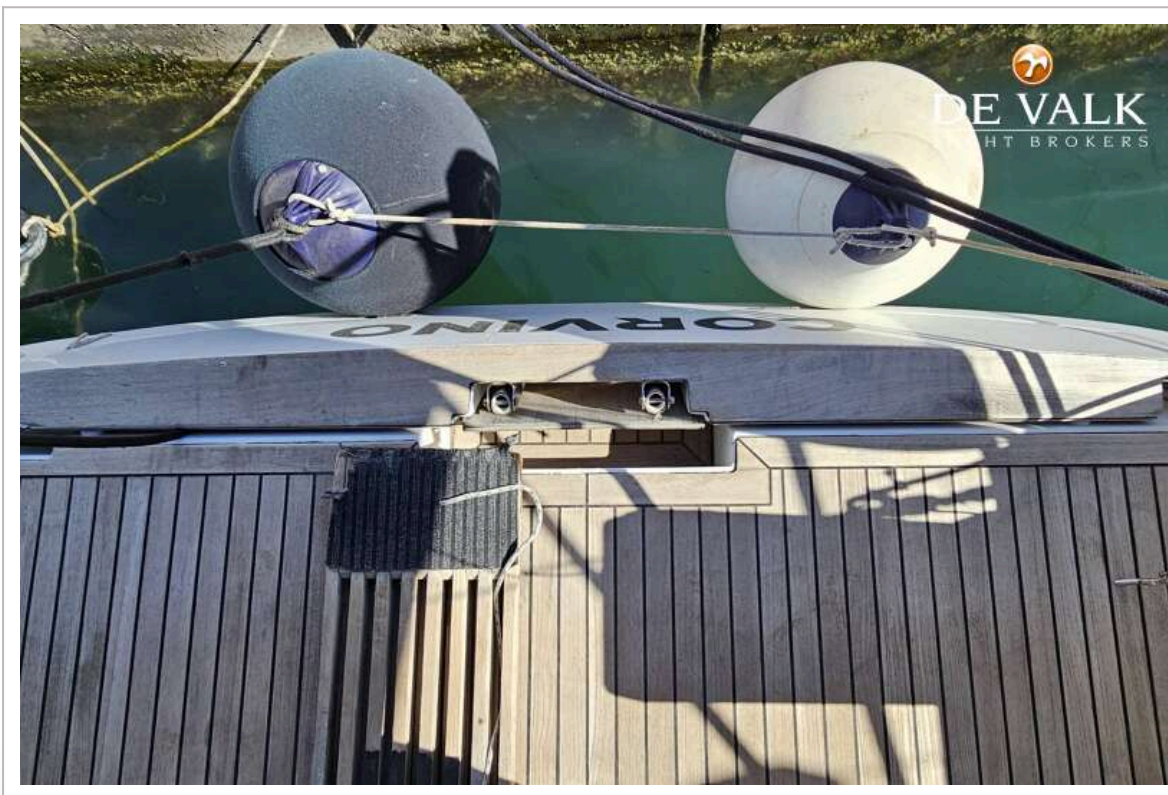
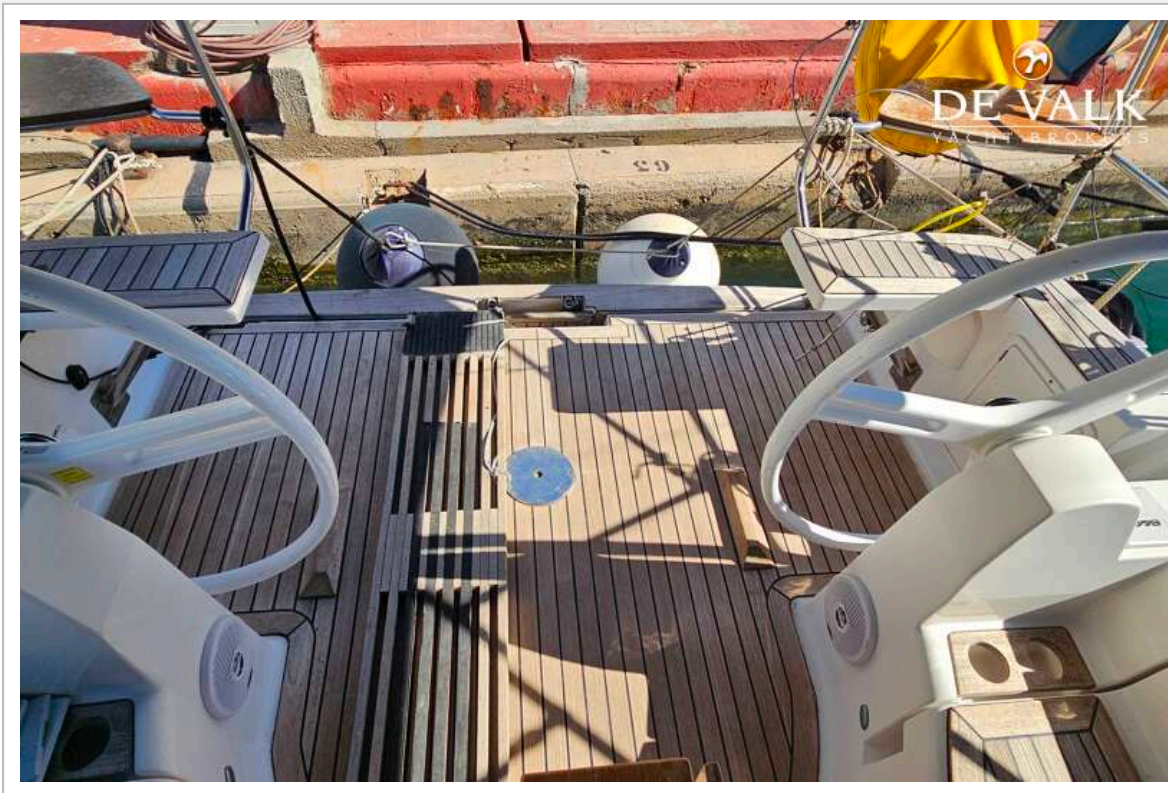
# ELAN IMPRESSION 40



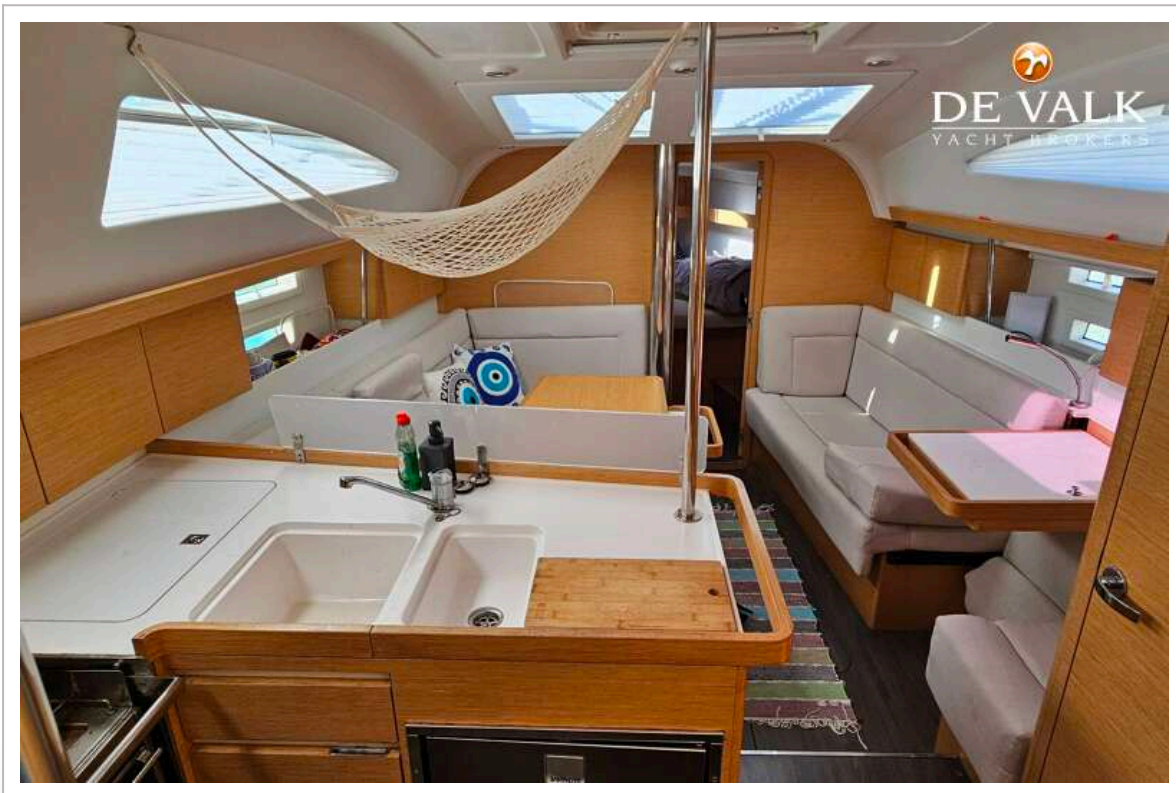
# ELAN IMPRESSION 40



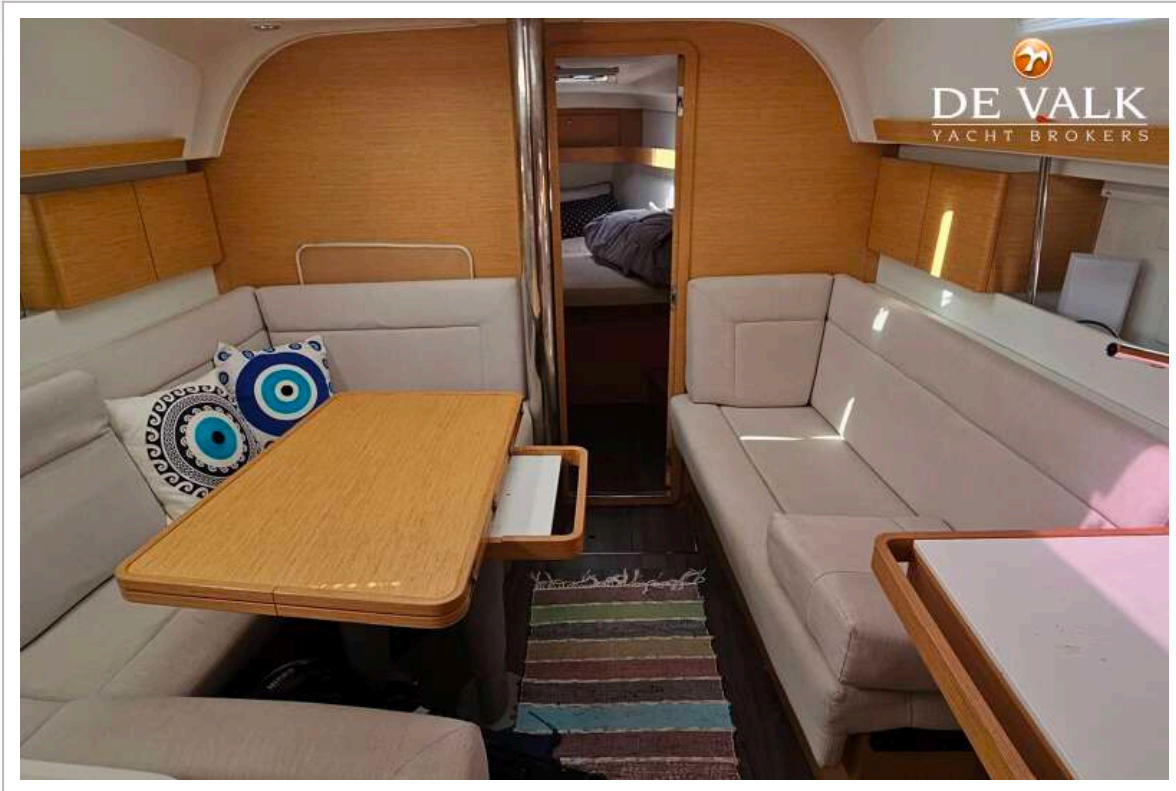
# ELAN IMPRESSION 40



# ELAN IMPRESSION 40



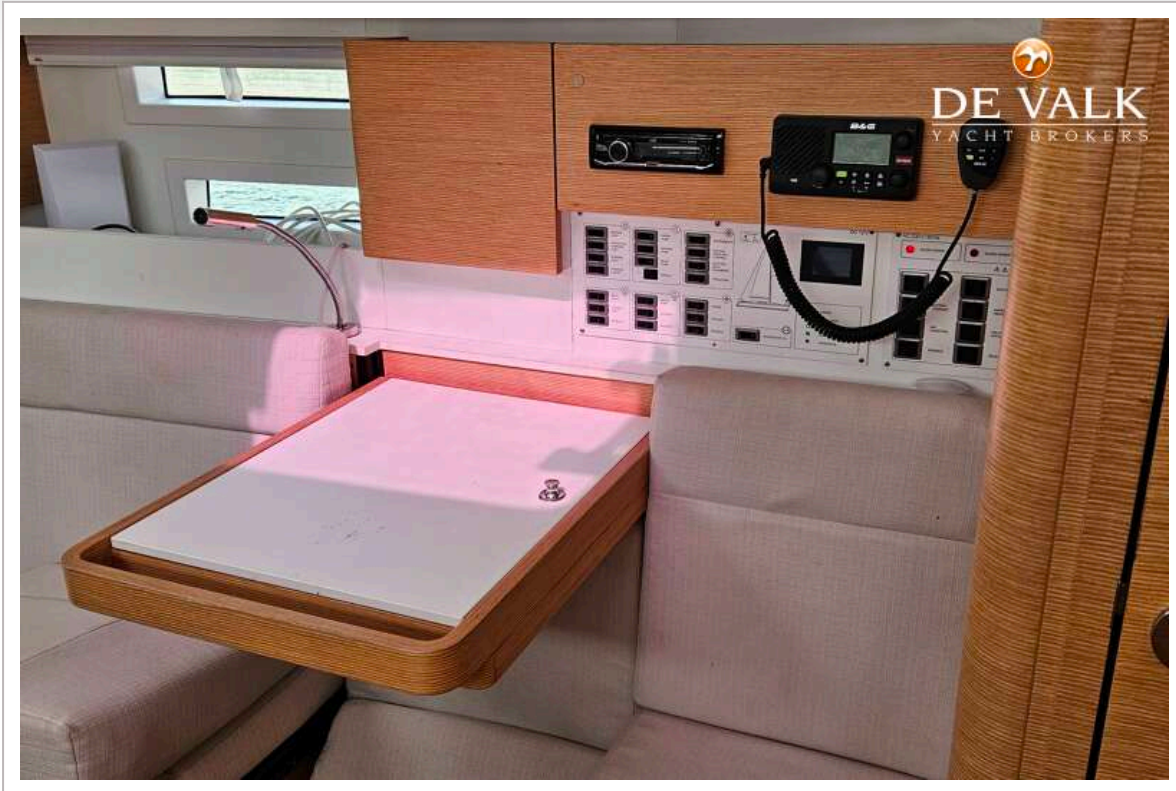
# ELAN IMPRESSION 40



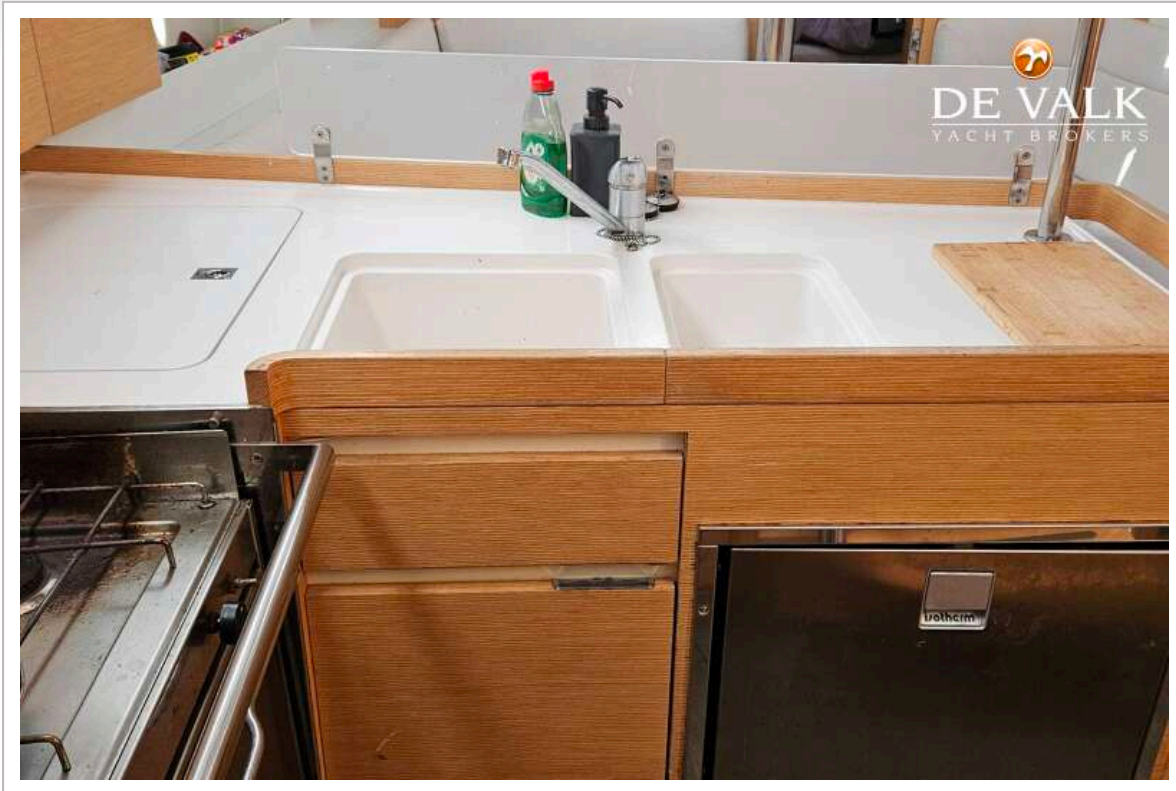
# ELAN IMPRESSION 40



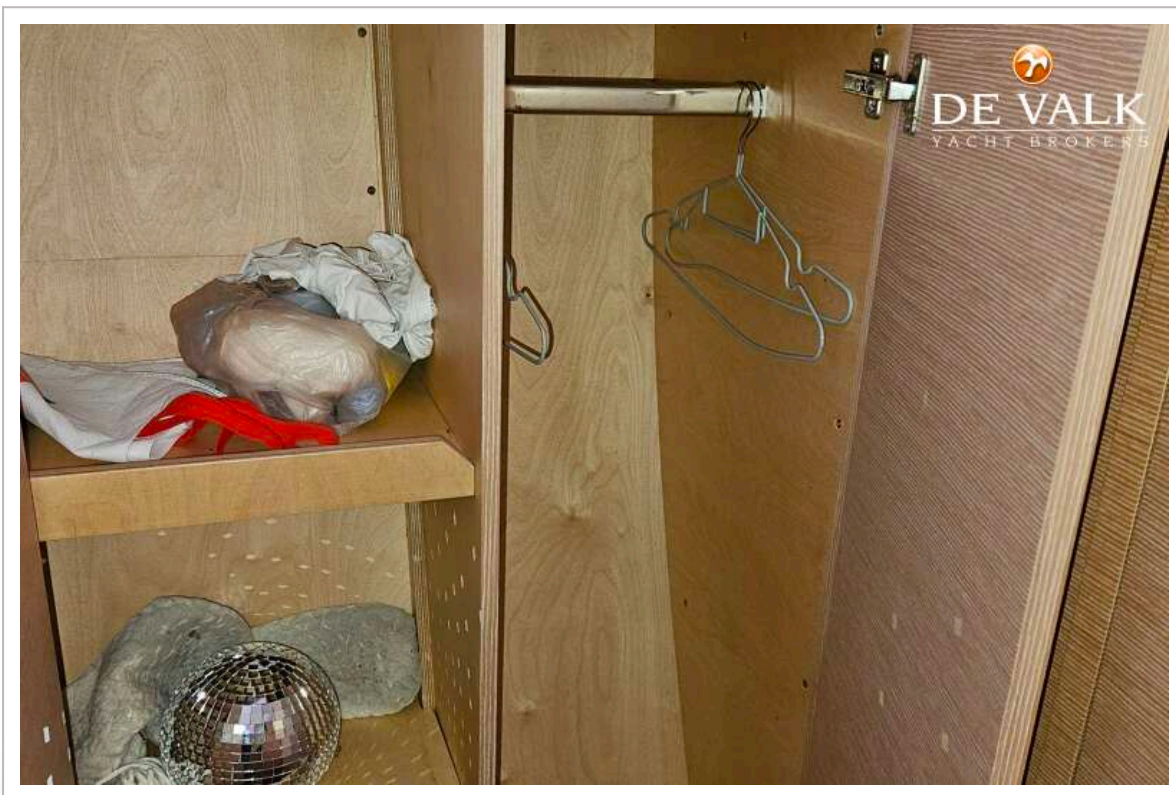
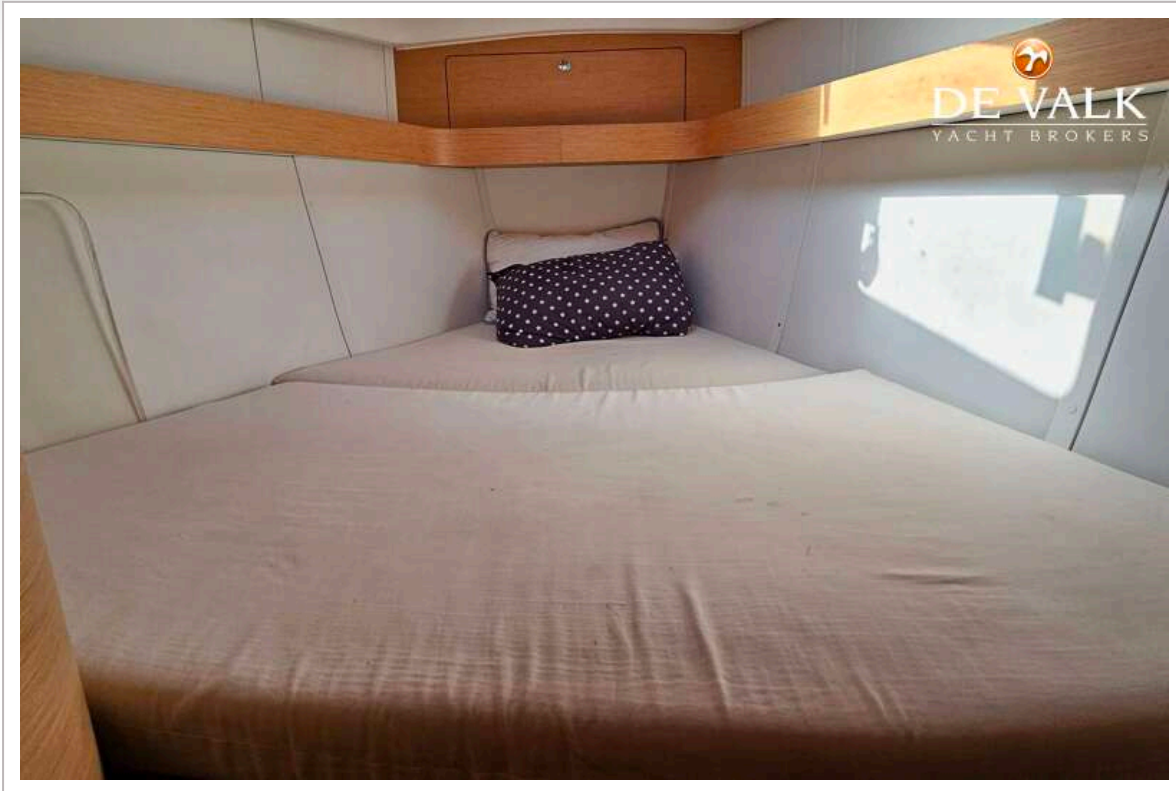
# ELAN IMPRESSION 40



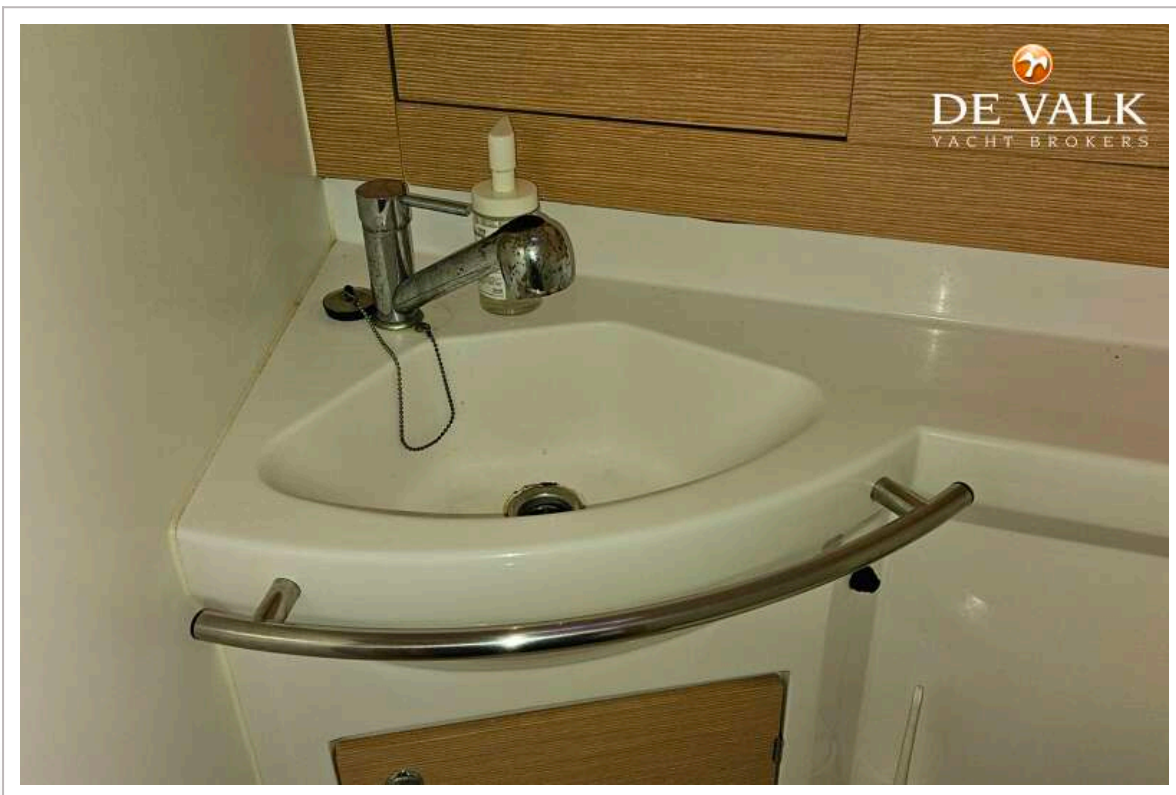
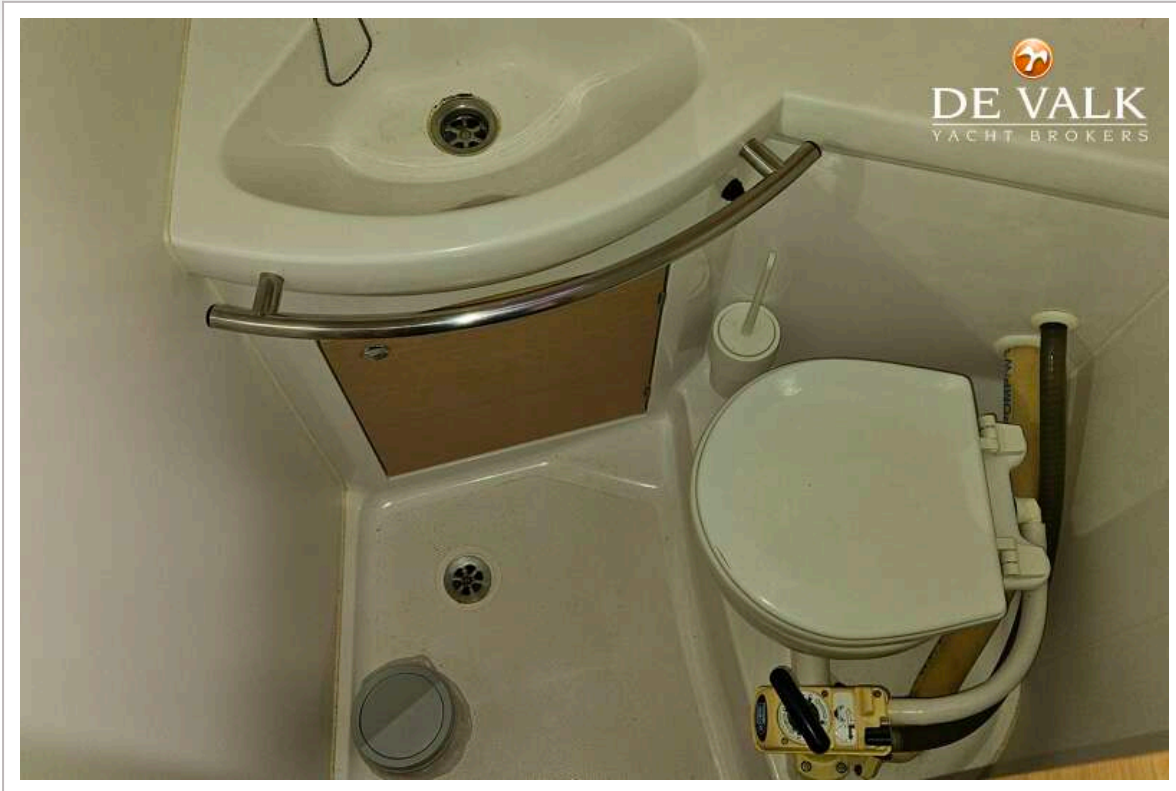
# ELAN IMPRESSION 40



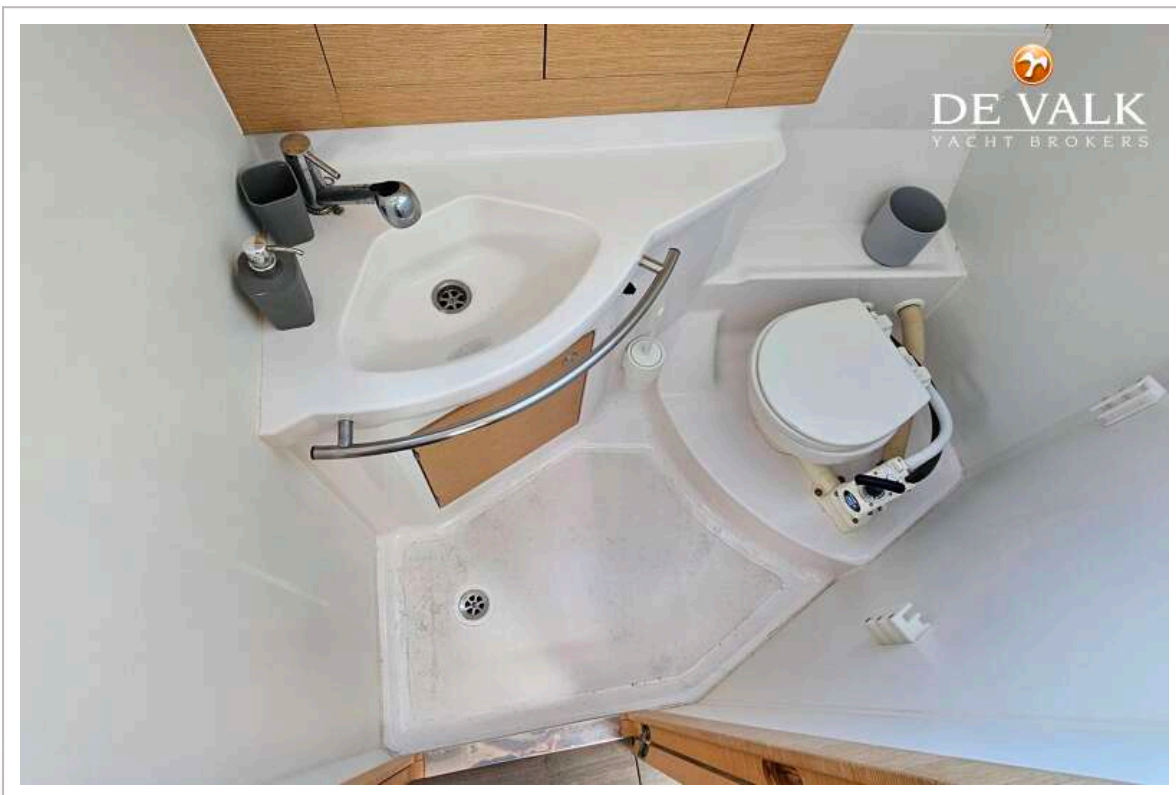
# ELAN IMPRESSION 40



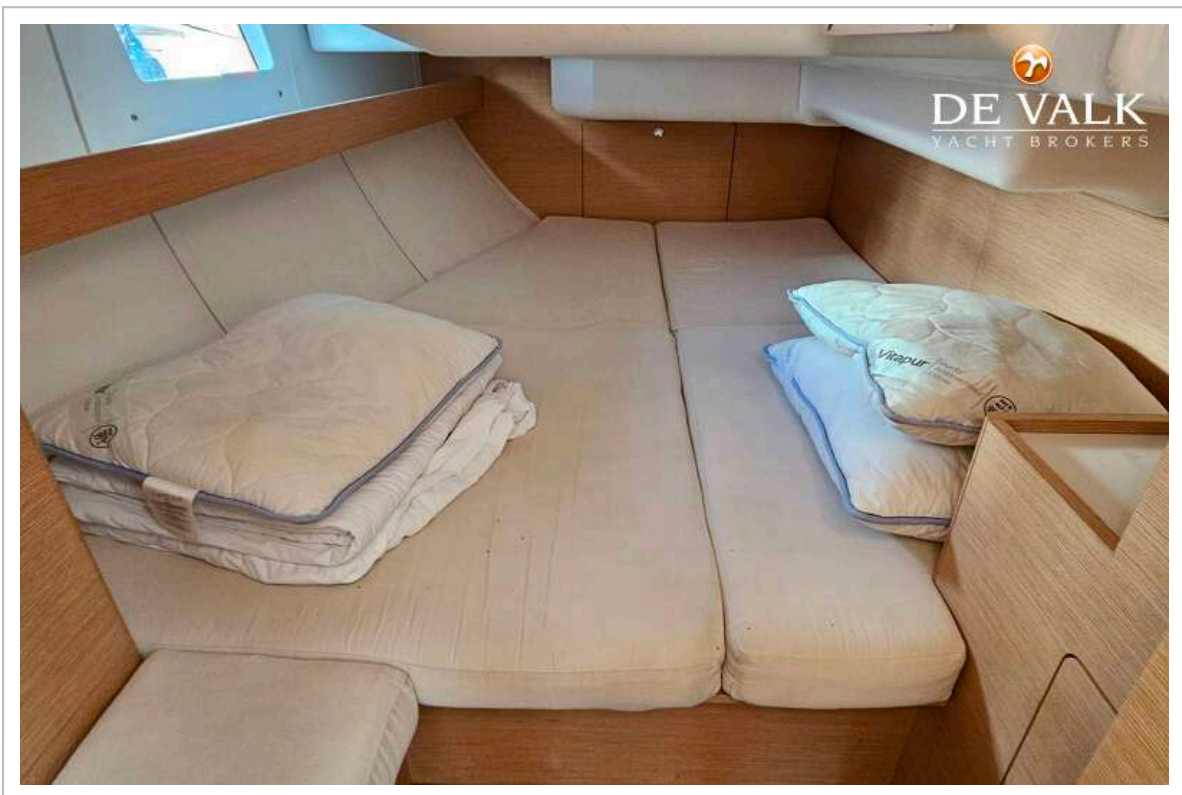
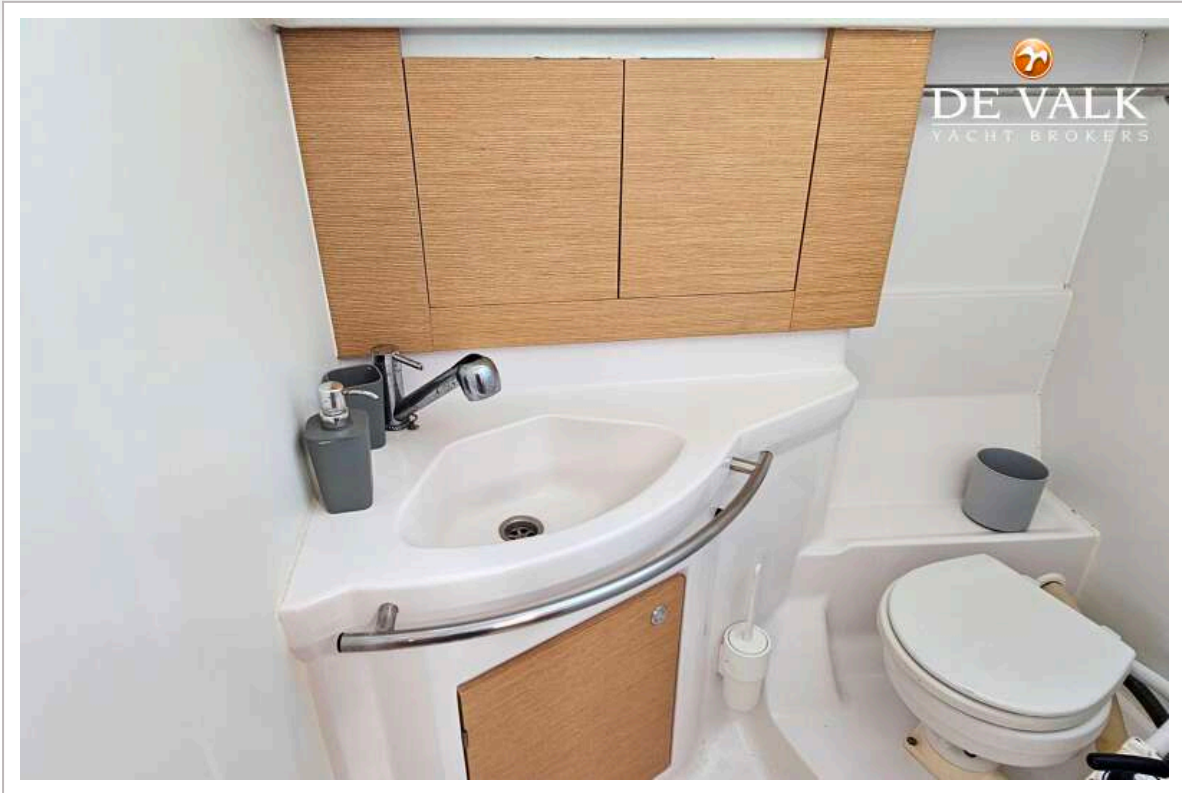
# ELAN IMPRESSION 40



# ELAN IMPRESSION 40



# ELAN IMPRESSION 40



# ELAN IMPRESSION 40

