



DE VALK  
YACHT BROKERS



## VRI-JON CONTESSA 40



DE VALK  
YACHT BROKERS

## KOMMENTARE DES MAKLERS

The Vri-Jon Contessa 40 "Malenka", built in 2008, is a very well-maintained motor yacht presented in excellent condition. This solidly built Dutch yacht offers a fine balance of comfort, reliability and pleasant handling. Both the interior and exterior are clean, fresh and clearly cared for. Technically, "Malenka" is in good order and fully ready to cruise. Her practical and spacious layout makes her suitable for both short trips and extended stays on board. An attractive, turn-key opportunity for those seeking proven quality.

*Jochem Heijermans*

## TECHNISCHE DATEN

<b>Maße</b>	12.10 x 3.80 x 1.20 (m)	<b>Werft</b>	Vri-Jon DSA Yachts
<b>Baujahr</b>	2008	<b>Kabinen</b>	1
<b>Material</b>	Stahl	<b>Kojen</b>	4
<b>Motor(en)</b>	1 x Volkswagen TDI 120-5 diesel	<b>PS/kW</b>	120.00 (PS), 88.32 (kW)
<b>Angebotspreis</b>	€ 159.000 (MwSt. Bezahlt)	<b>Liegeplatz</b>	elsewhere / nicht im Verkaufsbüro

## KONTAKT

<b>Verkaufsbüro</b>	De Valk Belgium	<b>Telefon</b>	+32 586 80 218
<b>Adresse</b>	1401 PT Nieuwpoort BE	<b>E-Mail</b>	belgium@devalk.nl

## HAFTUNGSAUSSCHLUSS

Diese Angaben erfolgen nach bestem Wissen, können jedoch nicht garantiert werden.



## ALLGEMEIN

<b>Modell</b>	VRI-JON CONTESSA 40
<b>Typ</b>	Motoryacht
<b>Rumpflänge (m)</b>	12,10
<b>Breite (m)</b>	3,80
<b>Tiefgang (m)</b>	1,20
<b>Durchfahrtshöhe (m)</b>	3,35
<b>Durchfahrtshöhe min (m)</b>	2,75
<b>Stehhöhe (m)</b>	2,00
<b>Baujahr</b>	2008
<b>Werft</b>	Vri-Jon DSA Yachts
<b>Land</b>	Niederlande
<b>Gewicht (t)</b>	12
<b>CE Norm</b>	C
<b>Rumpfmateral</b>	Stahl
<b>Rumpffarbe</b>	Weiß
<b>Rumpfform</b>	Multi Knikspant
<b>Art Kiel</b>	ja
<b>Material Aufbauten</b>	Stahl
<b>Stossliste</b>	Edelstahl
<b>Deckmaterial</b>	Stahl
<b>Deck Finish</b>	Kork
<b>Deck Finish Aufbauten</b>	gemalt (2025)
<b>Pflicht Bedeckung</b>	Kork
<b>Antifouling (Jahr)</b>	2025
<b>Dorado Belufter</b>	ja
<b>Fenster Einfassung</b>	Aluminium
<b>Fenster Material</b>	Sicherheitsglas
<b>Decksluke</b>	ja
<b>Bullaage</b>	Aluminium
<b>Isolation</b>	Schaum



<b>Radar Träger</b>	klappbar
<b>Treibstofftank (Liter)</b>	Stahl 600
<b>Füllstandsanzeige (Treibstofftank)</b>	ja
<b>Trinkwassertank (Liter)</b>	Edelstahl 2x 240
<b>Füllstandsanzeige (Trinkwasser)</b>	ja
<b>Fäkaelien Tank (Liter)</b>	Kunststoff 100
<b>Füllstandsanzeige (Fakaelientank)</b>	ja
<b>Fäkaelien Tankablauf</b>	Deck Verbindung + Pumpe
<b>Grauwassertank (Liter)</b>	ja
<b>Radsteuerung</b>	hydraulik
<b>Weitere Info Rumpf</b>	ja
<b>Weitere Info Farbe und Anstrich</b>	Polished (2025)

## UNTERKUNFT

<b>Kabinen</b>	1
<b>Kojen</b>	4
<b>Innen</b>	Teak
<b>Fussboden</b>	Teppich + teak and holly
<b>Achterdeck</b>	ja
<b>Salon</b>	ja
<b>Standhöhe Salon (m)</b>	2,00
<b>Heizung</b>	Diesel Heißluft Eberspacher Airtronic
<b>Achterkabine</b>	ja
<b>Dinette</b>	ja
<b>Dinette zum umbauen</b>	ja
<b>Tür zum Achterdeck</b>	ja
<b>Kombüse</b>	ja
<b>Arbeitsfläche</b>	Corian
<b>Spülbecken</b>	Edelstahl
<b>Herd</b>	Gas 3 burner
<b>Mikrowelle/Backofen Kombi</b>	ja



<b>Kuhlschrank</b>	With freezing compartment
<b>Warmwasser System</b>	220V + Motor
<b>Wasserdruck System</b>	elektrisch
<b>Eignerkabine</b>	Französisch Bett
<b>Kleiderschrank</b>	Regale und hängend
<b>Badezimmer</b>	en suite
<b>Toilet</b>	en suite
<b>Toilette System</b>	elektrisch
<b>Handwaschbecken</b>	im Badezimmer
<b>Dusche</b>	en suite

## MASCHINEN

<b>Motoranzahl</b>	1
<b>Marke</b>	Volkswagen
<b>Typ</b>	TDI 120-5
<b>PS</b>	120
<b>kW</b>	88.32
<b>Kraftstoffart</b>	Diesel
<b>Höchstgeschwindigkeit (Kn)</b>	9
<b>Marschgeschwindigkeit (Kn)</b>	7
<b>Motorstunden</b>	1270
<b>Kühlungssystem Motor</b>	indirekte Wärmetauscher
<b>Antrieb</b>	Schraubenwelle
<b>Motor bedienung</b>	Seilzug Kabel
<b>Gewende getriebe</b>	hydraulic ZF 45A
<b>Bugschraube</b>	Vetus remote controll
<b>Heckschraube</b>	Vetus remote controll
<b>Exhaust</b>	wassergekühlt
<b>Wellen Drucklager</b>	Pythondrive
<b>Propellerblätter</b>	4
<b>Material Propellerwelle</b>	Bronze



Propellerwelle schmierung	Wasser
Hand Bilgenpumpe	ja
Elektrische Bilgenpumpe	ja
Elektrische Anlage	12V/24V/220V
Generator	On engine VW Marine
Batterien	ja
Starterbatterie	ja
Versorgungsbatterie	ja
Bugschraubebatterie	(2025)
Heckschraubebatterie	(2025)
Batterie Monitor	ja
Batterie Ladegerat	Victron Phoenix 24V/25Ah
Batterie Ladegerat/Umwandler	Victron Multiplus 24V/3000W/70Ah
Landstrom	mit Kabel
Trenn transformator	Victron

## NAVIGATION

Elektrisches Kompas	Raymarine
Tiefenanziege	Raymarine ST60+
UKW	Raymarine (2023)
Ruderwinkel Anzeige	Raymarine ST60+
Plotter/GPS	Raymarine C80
Navigation Beleuchtung	ja

## AUSRÜSTUNG

Kuchenbude	Repaired (2025)
Bimini	(2025)
Cockpit Polster	ja
Cockpit Tisch	ja
Cockpit Sessel	ja
Badeplattform	ja



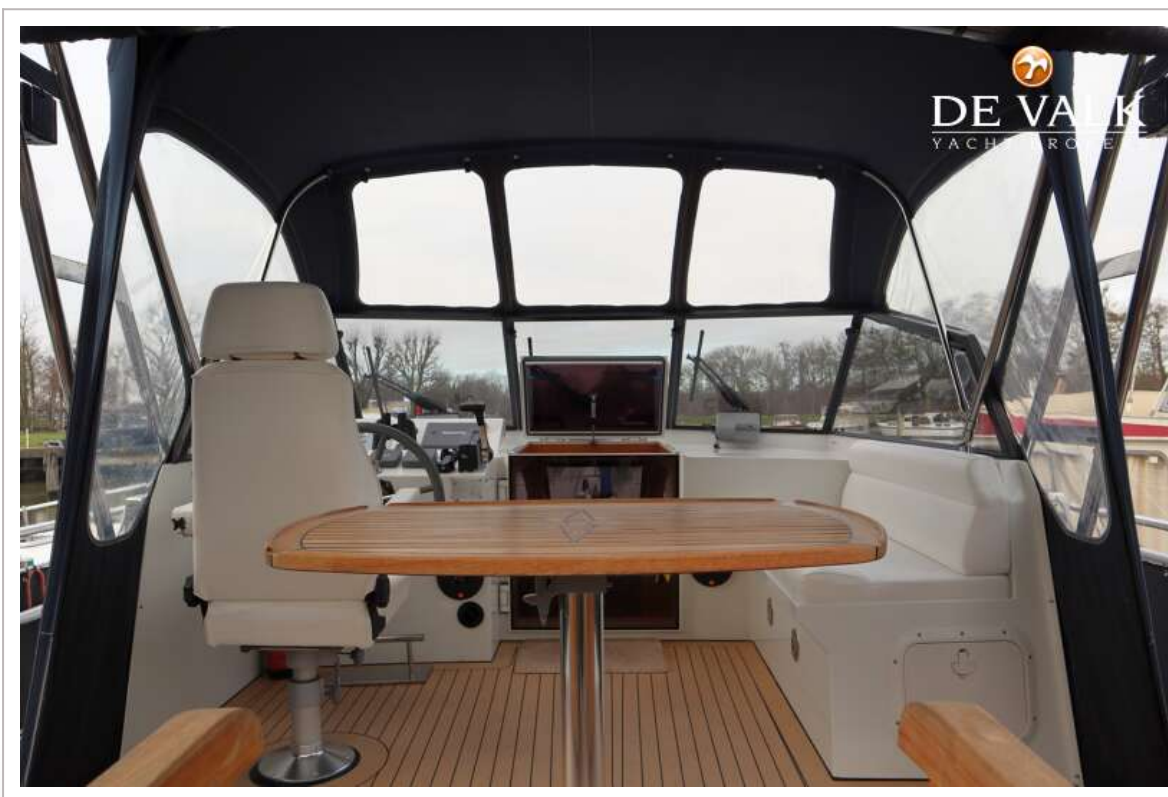
Gangway	ja
Heckdusche	ja
Anker	RVS
Ankerwinde	handbetrieben
See Reling	Edelstahl
Zupackenschiene (aufbauten)	Edelstahl
Seiten-Einstieg Seereling	2x
Heckkorb	ja
Bugkorb	ja
Fenderkissen	ja
Festmacher	ja
TV	ja
Radio	ja
Lautsprecher im Pflicht	ja
Lautsprecher im Salon	ja



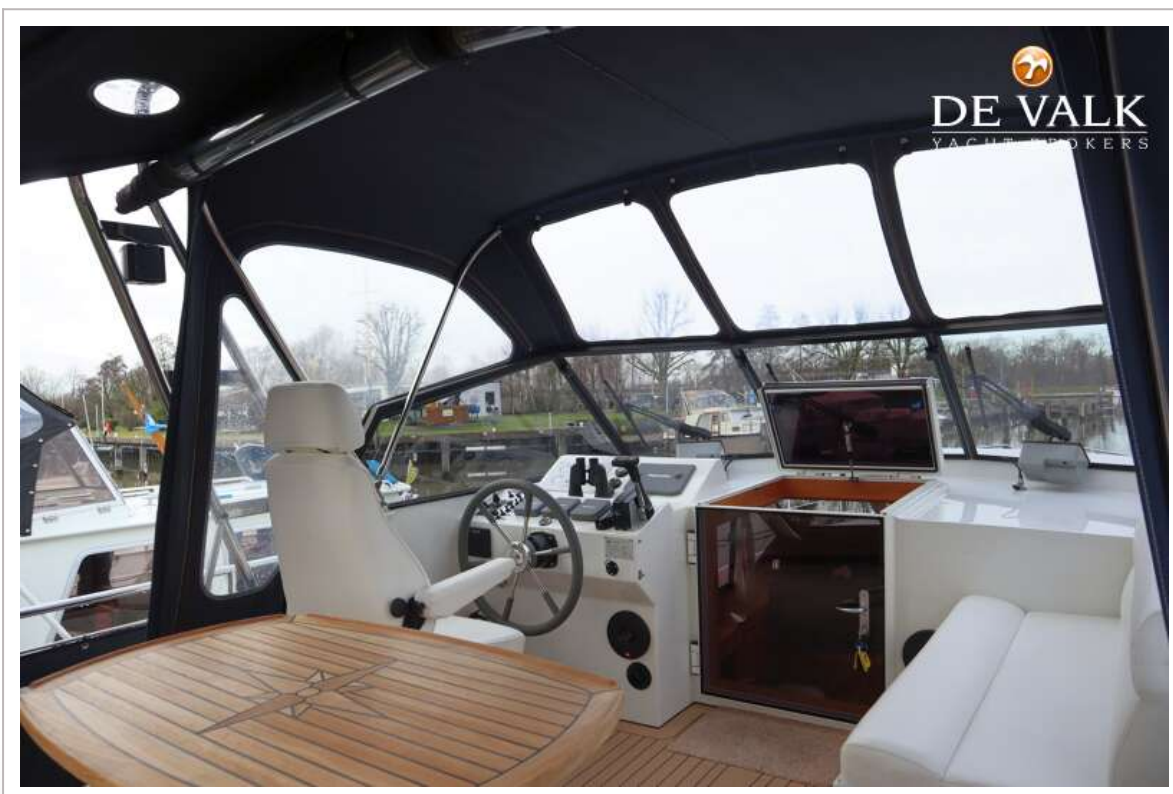
# VRI-JON CONTESSA 40



# VRI-JON CONTESSA 40



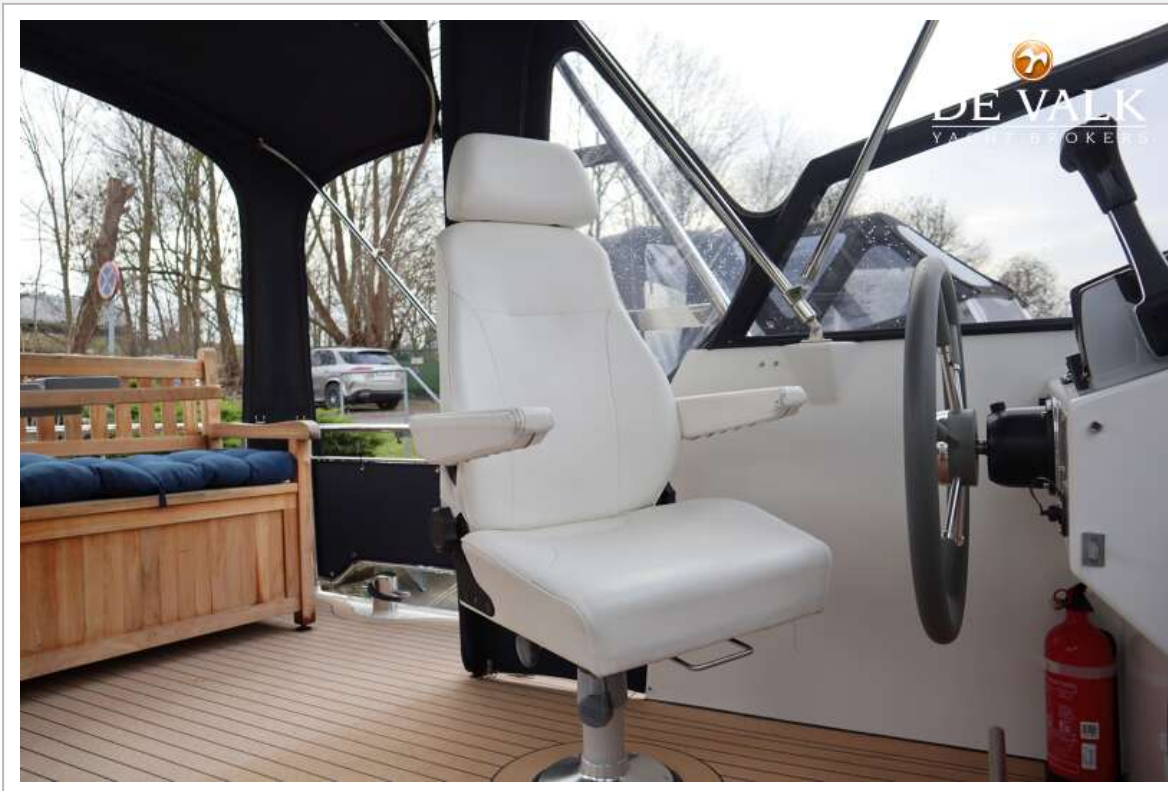
# VRI-JON CONTESSA 40



# VRI-JON CONTESSA 40



# VRI-JON CONTESSA 40





# VRI-JON CONTESSA 40



# VRI-JON CONTESSA 40



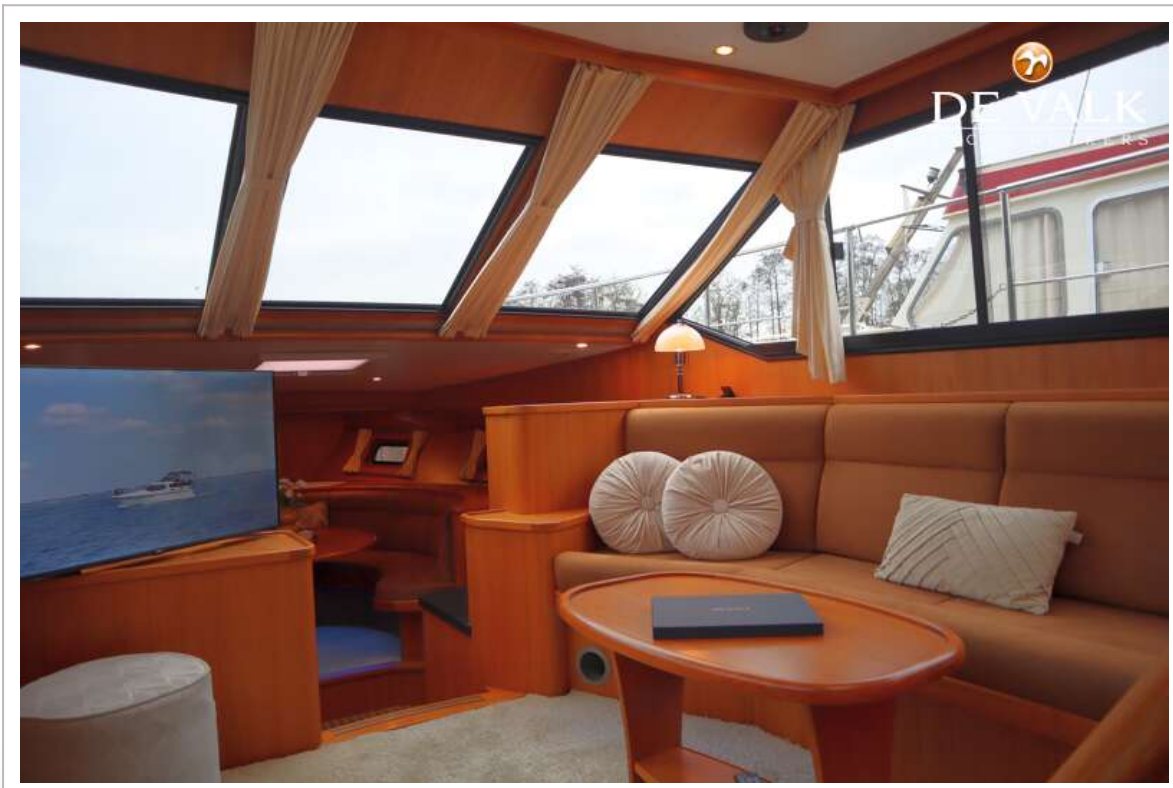
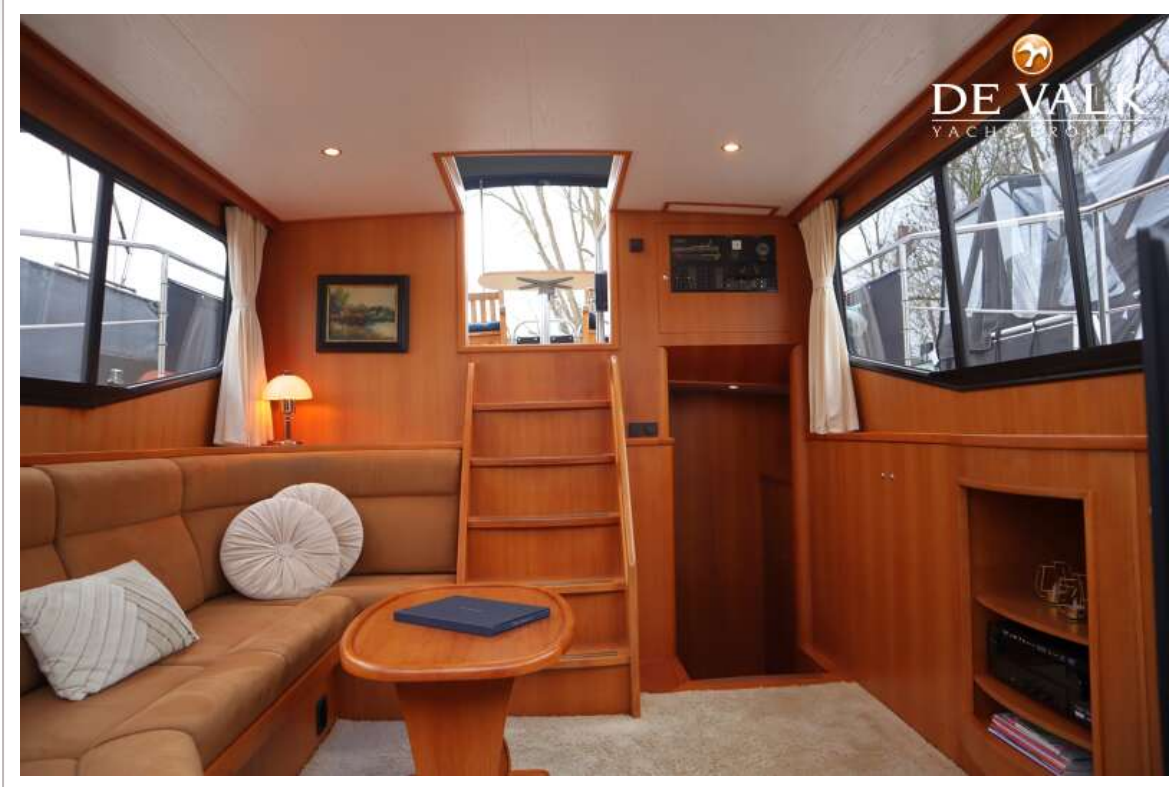
# VRI-JON CONTESSA 40



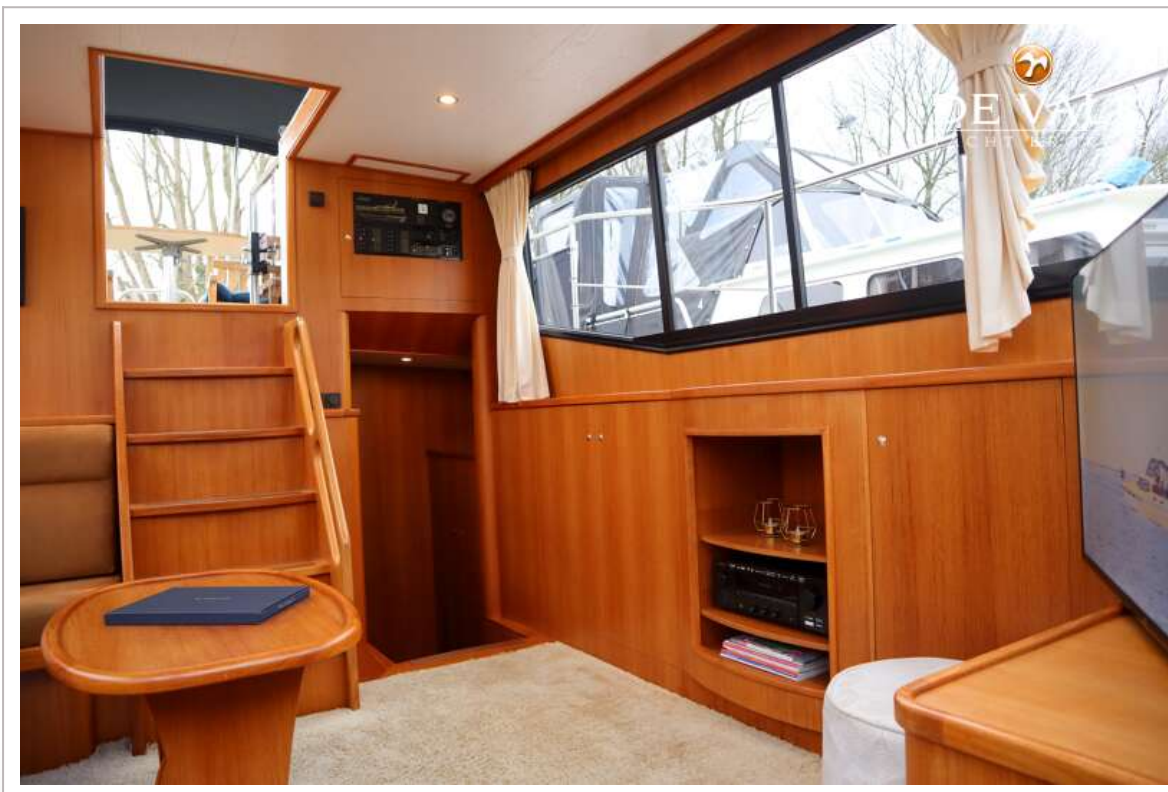
# VRI-JON CONTESSA 40



# VRI-JON CONTESSA 40



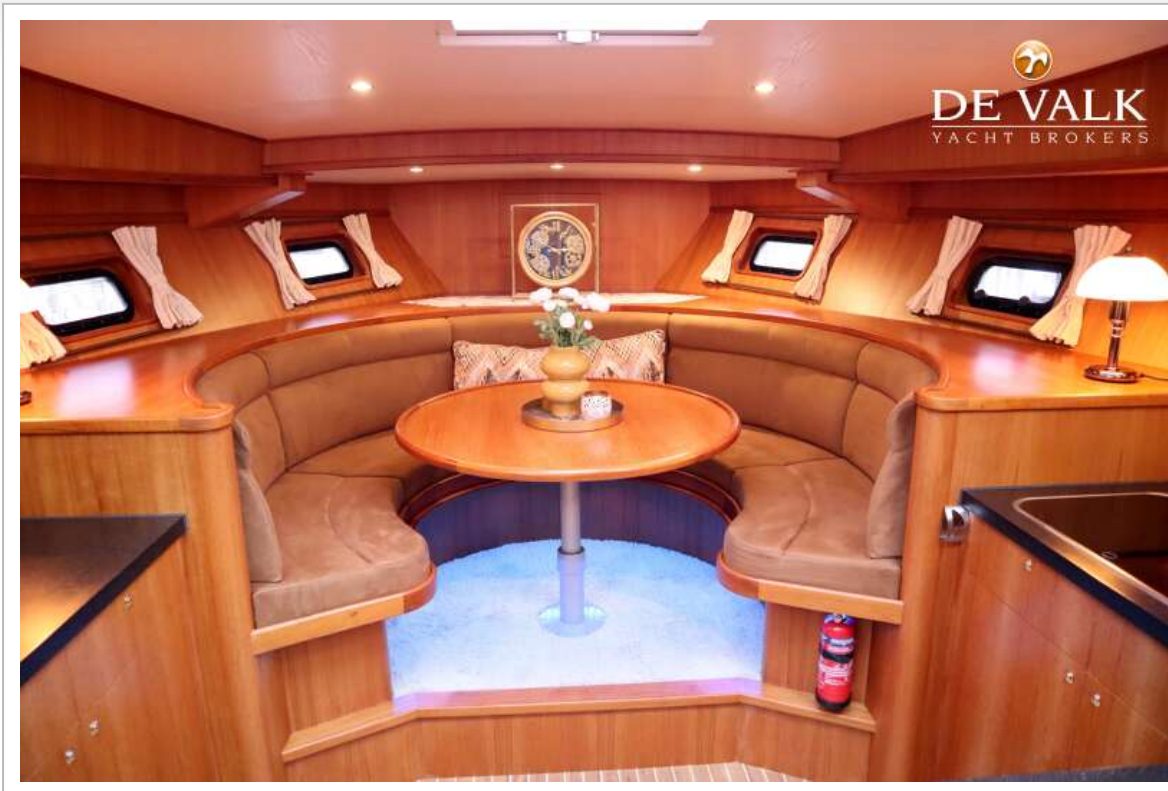
# VRI-JON CONTESSA 40



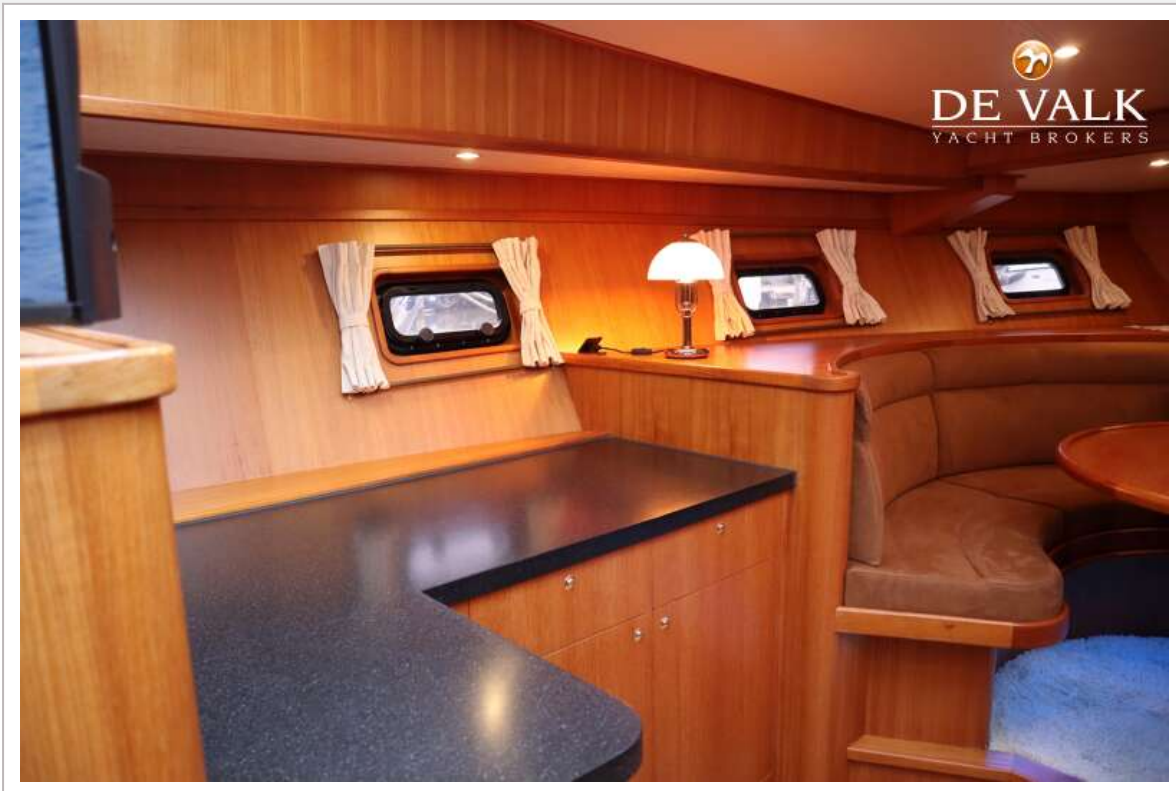
# VRI-JON CONTESSA 40



# VRI-JON CONTESSA 40



# VRI-JON CONTESSA 40

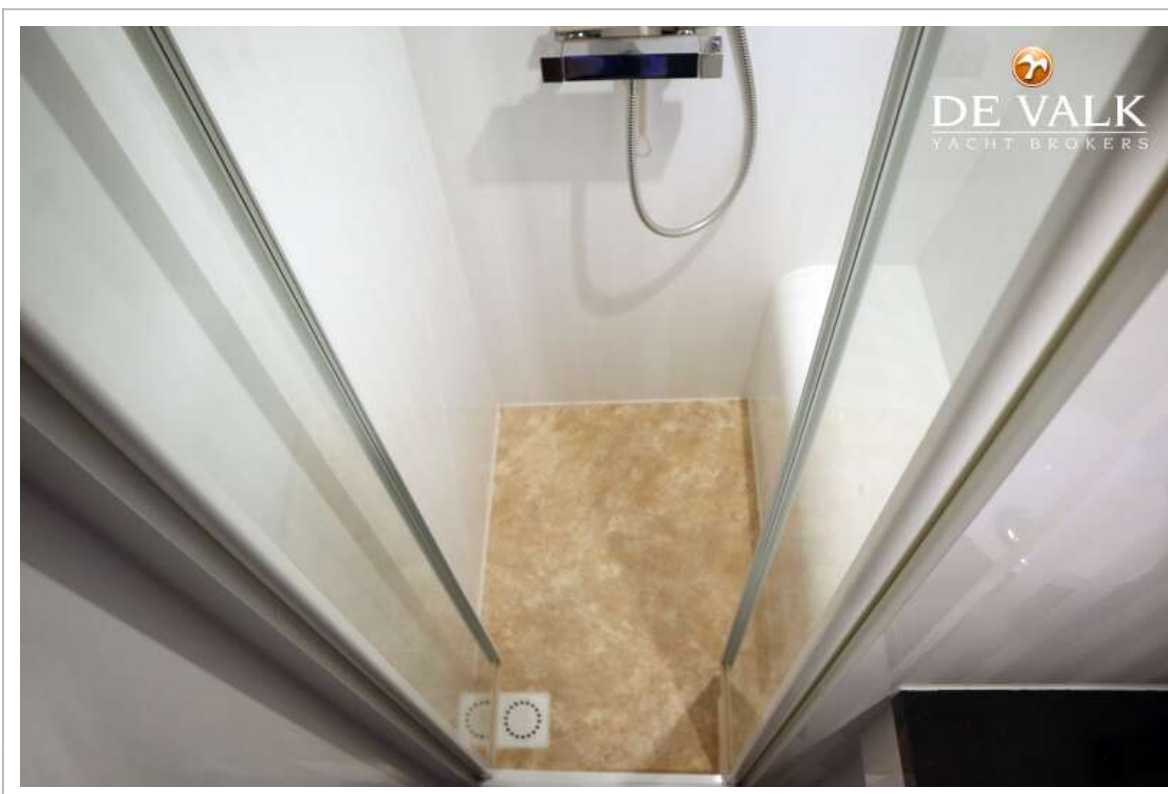
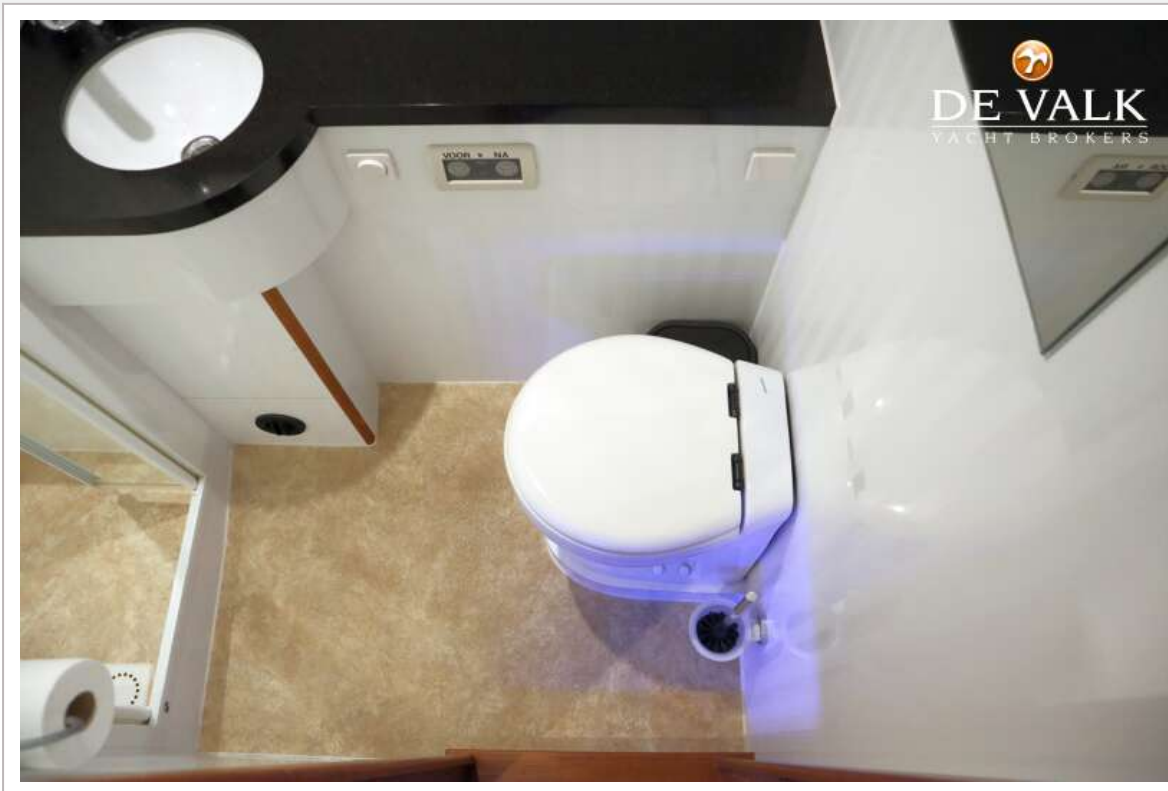


# VRI-JON CONTESSA 40



# VRI-JON CONTESSA 40





# VRI-JON CONTESSA 40



