



DE VALK
YACHT BROKERS



AZIMUT 50



DE VALK
YACHT BROKERS

KOMMENTARE DES MAKLERS

she is the perfect yacht for cruising in style and comfort. Measuring 15.24 metres in length, she boasts a contemporary design with sleek lines and a striking profile. Her expansive flybridge is an exceptional feature, providing ample space for entertaining guests and enjoying stunning views of the surrounding views.

Francis James Holbourne

TECHNISCHE DATEN

Maße	15.53 x 4.55 x 1.40 (m)	Werft	Azimut Yachts
Baujahr	2006	Kabinen	3
Material	GFK	Kojen	
Motor(en)	2 x Caterpillar C12 diesel	PS/kW	2 x 670.00 (PS), 493.12 (kW)
Angebotspreis	€ 260.000 (MwSt. Bezahlt)	Liegeplatz	

KONTAKT

Verkaufsbüro	De Valk Costa del Sol	Telefon	+34 951120059
Adresse	Southern Spain Region 29660 Malaga ES	E-Mail	costadelsol@devalk.nl

HAFTUNGSAUSSCHLUSS

Diese Angaben erfolgen nach bestem Wissen, können jedoch nicht garantiert werden.



ALLGEMEIN

Modell	AZIMUT 50
Typ	Motoryacht
Rumpflänge (m)	15,53
Breite (m)	4,55
Tiefgang (m)	1,40
Baujahr	2006
Werft	Azimut Yachts
Land	Spanien
Entwerfer	Stefano Righini
Gewicht (t)	49
CE Norm	B
Rumpfmateral	GFK
Material Aufbauten	GFK
Pflicht Bedeckung	Teak
Treibstofftank (Liter)	Edelstahl 2200
Trinkwassertank (Liter)	Epoxy 500
Fäkaelien Tankablauf	Pumpe
Radsteuerung	hydraulik
Radsteuerung auf Flybridge	hydraulik

UNTERKUNFT

Kabinen	3
Innen	Walnuss
Fussboden	Teppich
Ruderhaus	ja
Salon	ja
Schiebedach	handbetrieben
Klima Anlage	Klima mit Ruckzyklus
Schiebetür zum Cockpit	ja
Kombüse	ja



Herd	elektrisch
Ofen	ja
Dunstabsaug	ja
Mikrowelle	ja
Kuhlschrank	ja
Gefrier Truhe	ja
Warmwasser System	220V
Wasserdruck System	elektrisch
Geschirrspulmaschine	ja
Geschirrausstattung	ja
Eignerkabine	Doppelbett
Kleiderschrank	hängend/Schublad/Regale
Badezimmer	en suite
Toilet	en suite
Toilette System	elektrisch
Dusche	en suite
Weitere Info	ja
Gästekabine 1	Doppelbett
Kleiderschrank	Regale und hängend
Badezimmer	gemeinsam
Toilette	gemeinsam
Toilette System	elektrisch
Dusche	gemeinsam
Weitere Info	ja
Gästekabine 2	Stockbett
Kleiderschrank	Regale und hängend
Weitere Info	ja
Flybridge	ja
Wet-Bar	ja

MASCHINEN



Motoranzahl	2
Marke	Caterpillar
Typ	C12
PS	670
kW	493.12
Kraftstoffart	Diesel
Höchstgeschwindigkeit (Kn)	32
Marschgeschwindigkeit (Kn)	26
Reichweite (nm)	280
Antrieb	V-drive
Motorsteuerung	elektrisch
Bugschraube	elektrisch
Heckschraube	elektrisch
Wendegetriebe	hydraulic
Exhaust	wassergekühlt
Propellerwelle schmierung	Wasser
Elektrische Bilgenpumpe	ja
Bilge Alarm	ja
Generator	ja
Starterbatterie	ja
Versorgungsbatterie	ja
Generatorbatterie	ja
Batterie Ladegerat/Umwandler	ja
Landstrom	mit Kabel

NAVIGATION

Kompass	ja
Kompass auf der Flybridge	ja
Tiefenanziege/Logge	ja
Tochter anzeige	ja
UKW	ja



Autopilot	ja
Radar	ja
GPS	ja
Plotter	ja

AUSRÜSTUNG

Kuchenbude	ja
Bimini	ja
Cockpit Polster	ja
Badeplattform	ja
Heck-Tur	ja
Gangway	ja
Heckdusche	ja
Ankerwinde	elektrisch
Gangspill	ja
TV	ja
TV-Empfänger	ja
Radio-CD Spieler	ja
Lautsprecher im Pflicht	ja
Lautsprecher im Salon	ja
Lautsprecher im Kabin	ja



AZIMUT 50



AZIMUT 50



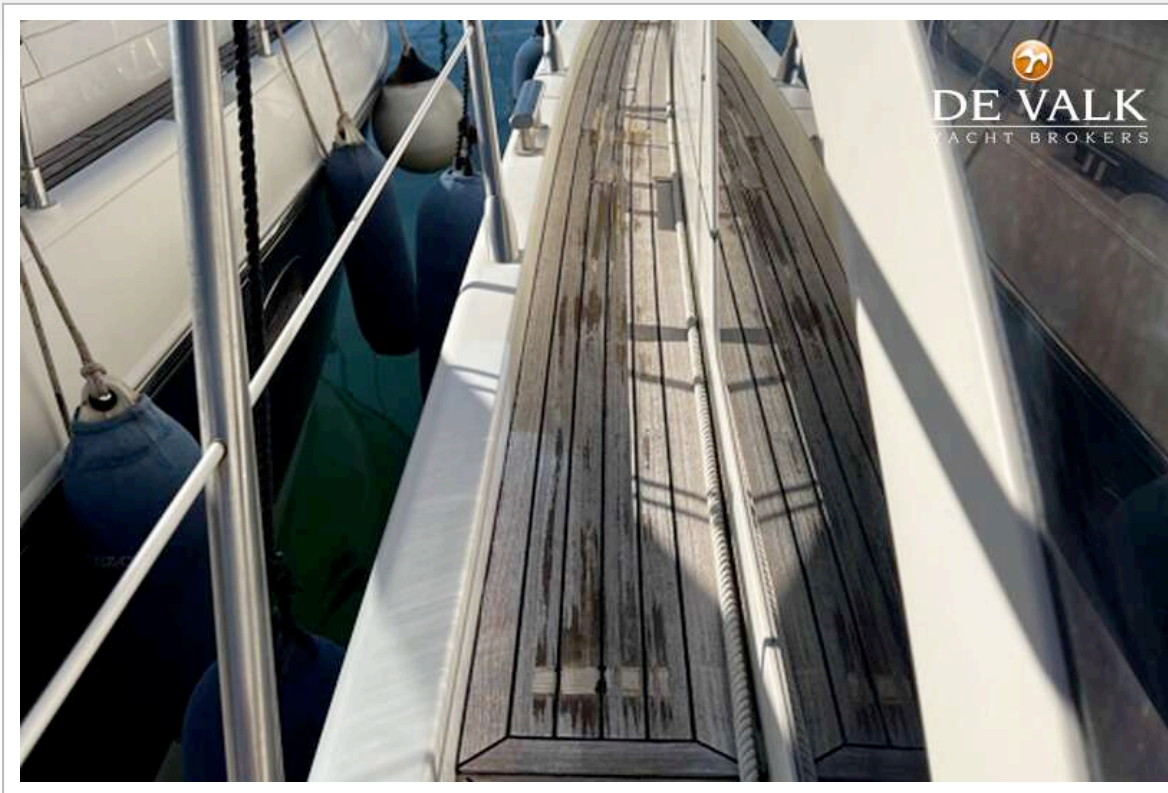
AZIMUT 50



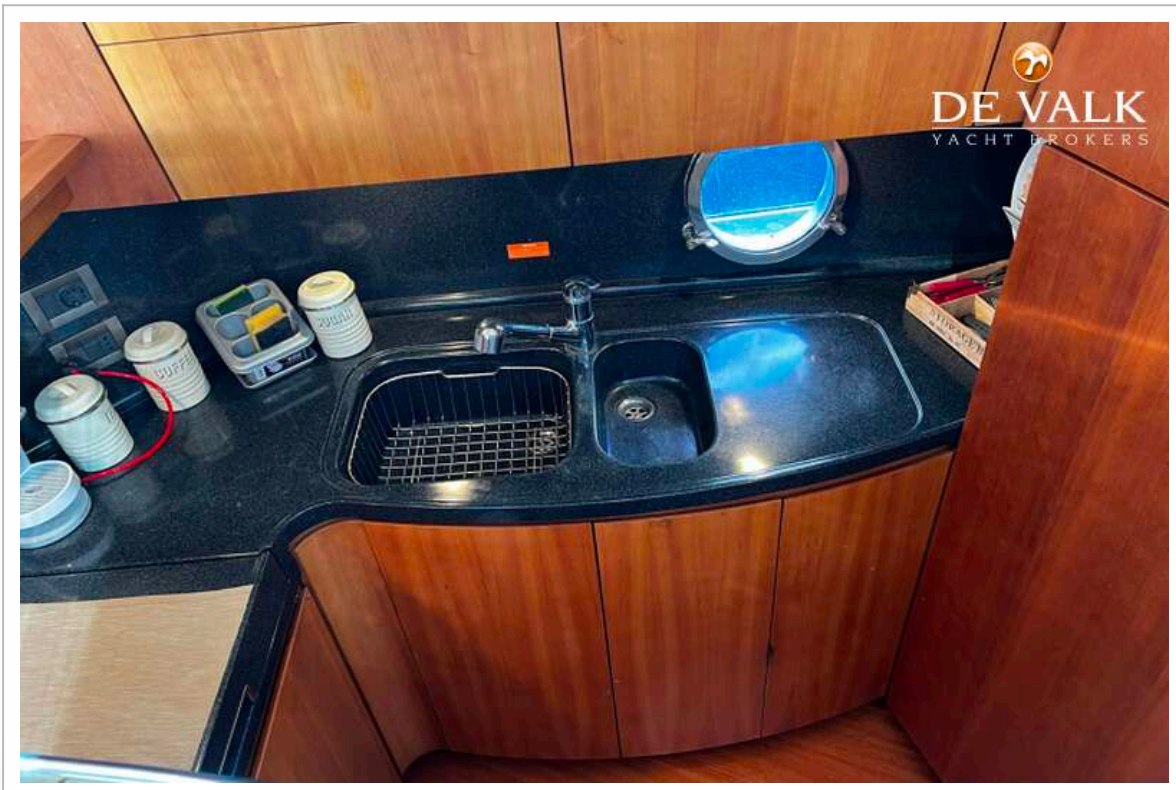
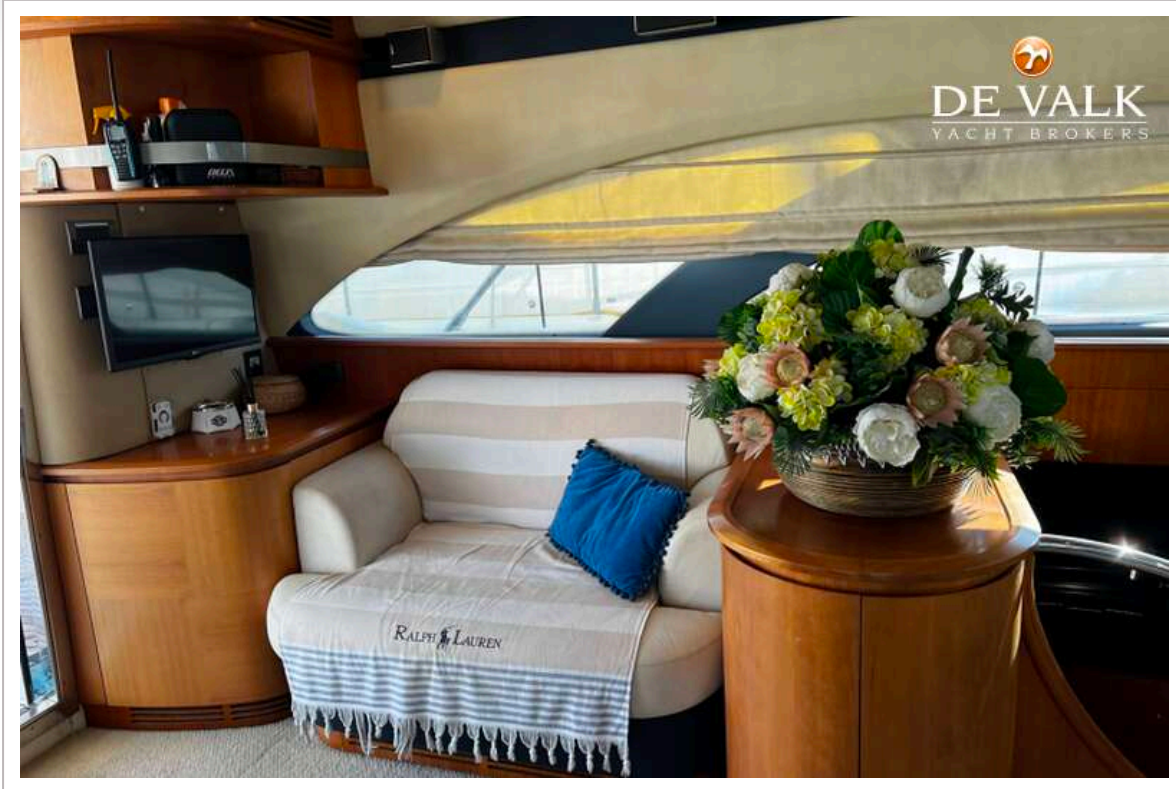
AZIMUT 50

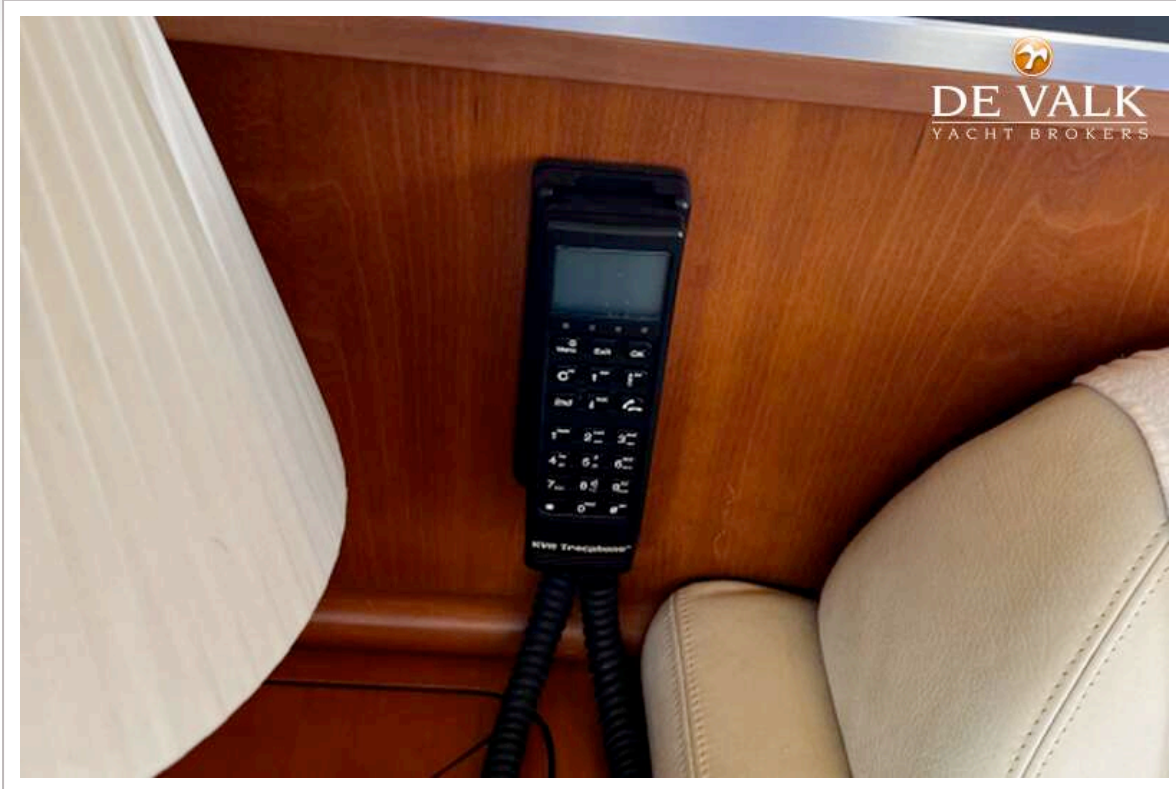


AZIMUT 50



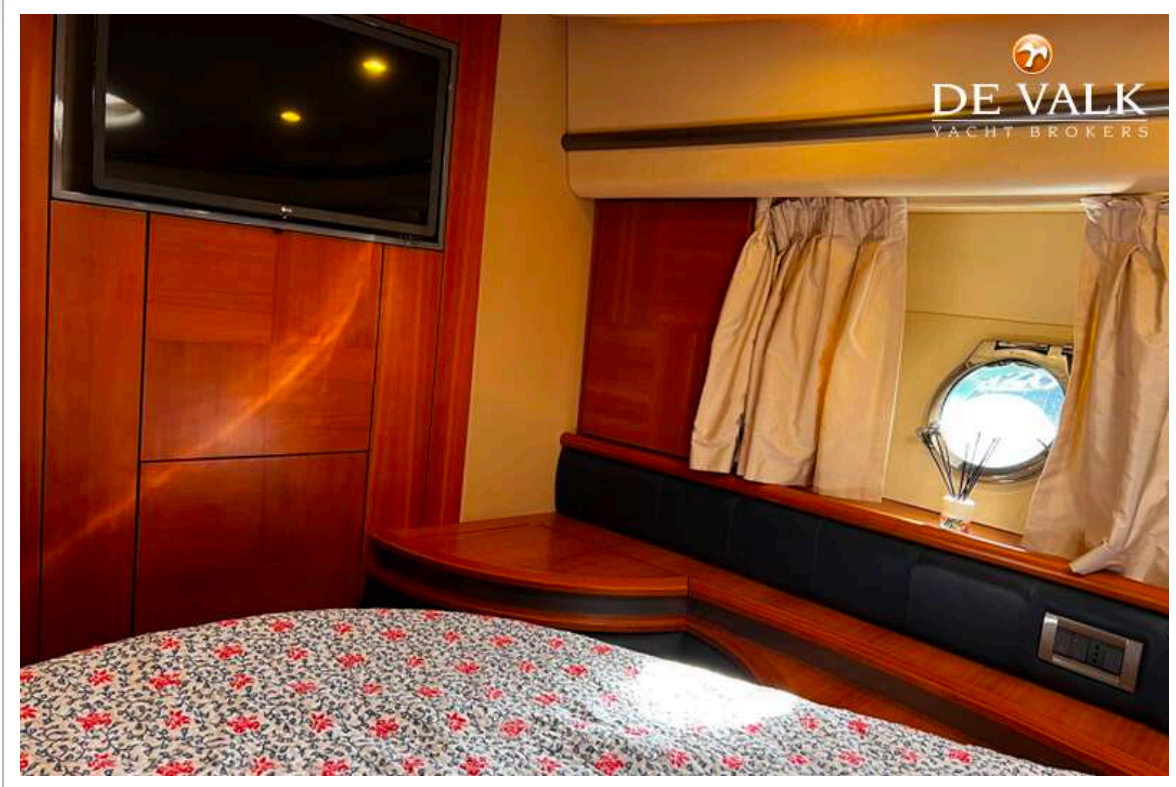
AZIMUT 50





AZIMUT 50





AZIMUT 50



