



DE VALK  
YACHT BROKERS



MOODY 336



DE VALK  
YACHT BROKERS

## KOMMENTARE DES MAKLERS

The Moody 336 is a well-built and highly regarded cruising yacht, known for its solid construction and excellent offshore capabilities. The Moody 336 offers a safe and comfortable sailing experience, with a spacious cockpit and easy handling that inspires confidence in varying conditions. Below deck, it features a practical and welcoming interior with good natural light and well-designed accommodation for extended cruising. Combining durability, comfort, and classic design, the Moody 336 remains a popular choice for sailors seeking a reliable and capable family cruiser.

*Johan Schootstra*

## TECHNISCHE DATEN

<b>Maße</b>	10.19 x 3.54 x 1.68 (m)	<b>Werft</b>	Marine Projects Ltd.
<b>Baujahr</b>	1990	<b>Kabinen</b>	2
<b>Material</b>	GFK	<b>Kojen</b>	5
<b>Motor(en)</b>	1 x Volvo Penta 2003 diesel	<b>PS/kW</b>	28.00 (PS), 20.61 (kW)
<b>Angebotspreis</b>	€ 59.000 (MwSt. Bezahlt)	<b>Liegeplatz</b>	beim Verkaufsbüro

## KONTAKT

<b>Verkaufsbüro</b>	De Valk Hindeloopen B.V.	<b>Telefon</b>	+31 514 52 40 00
<b>Adresse</b>	Oosterstrand 1 8713 JS Hindeloopen NL	<b>E-Mail</b>	hindeloopen@devalk.nl

## HAFTUNGSAUSSCHLUSS

Diese Angaben erfolgen nach bestem Wissen, können jedoch nicht garantiert werden.



## ALLGEMEIN

<b>Modell</b>	MOODY 336
<b>Typ</b>	Segelyacht
<b>Rumpflänge (m)</b>	10,19
<b>Wasserlinienlänge (m)</b>	8,74
<b>Breite (m)</b>	3,54
<b>Tiefgang (m)</b>	1,68
<b>Durchfahrtshöhe (m)</b>	13,00
<b>Stehhöhe (m)</b>	1,82
<b>Baujahr</b>	1990
<b>Werft</b>	Marine Projects Ltd.
<b>Land</b>	Vereinigtes Königreich
<b>Entwerfer</b>	Bill Dixon
<b>Gewicht (t)</b>	5,7
<b>Ballast (Ton)</b>	ja
<b>Brutto tonnage</b>	1,8
<b>CE Norm</b>	NA
<b>Rumpfmateral</b>	GFK
<b>Rumpffarbe</b>	Weiß
<b>Rumpfform</b>	Rundspant
<b>Art Kiel</b>	Flossen Kiel
<b>Material Aufbauten</b>	GFK
<b>Stossliste</b>	Teak with brass strip
<b>Deckmaterial</b>	GFK
<b>Deck Finish</b>	Teak
<b>Deck Finish Aufbauten</b>	Antirutsch Belag
<b>Pflicht Bedeckung</b>	Teak
<b>Antifouling (Jahr)</b>	2026
<b>Fenster Einfassung</b>	Aluminium
<b>Fenster Material</b>	Polycarbonat
<b>Decksluke</b>	4x



Treibstofftank (Liter)	Edelstahl   90 ltr.
Füllstandsanzeige (Treibstofftank)	ja
Trinkwassertank (Liter)	Kunststoff   200 ltr.
Füllstandsanzeige (Trinkwasser)	ja
Fäkaelien Tank (Liter)	Edelstahl   90 ltr.
Füllstandsanzeige (Fakaelientank)	ja
Fäkaelien Tankablauf	Deck Verbind. + Uw Linie
Radsteuerung	mechanisch
Not-Pinne	ja

## UNTERKUNFT

Kabinen	2
Kojen	5
Innen	Teak
Einteilung	Großzügige 2-Kabinen-Aufteilung mit geräumiger Achterkabine, komfortablem Salon, L-förmiger Pantry, Kartentisch und Vorschiffskabine. Viel Stehhöhe und Stauraum machen die Moody 336 zu einem idealen Familiencruiser.
Fussboden	Teak und Holly
Salon	ja
Standhöhe Salon (m)	1,80 mtr.
Heizung	Diesel Heißluft   Eberspächer
Navigation Zenter	ja
Kartentisch	ja
Achterkabine	Eignerkabine
Umbaubar Koje	im Salon
Kombüse	L-förmig
Arbeitsfläche	Duropol
Spülbecken	Edelstahl   double
Herd	Gas   Plastimo Pacific   2 burner
Ofen	In cooker
Kuhlschrank	ja



Warmwasser System	220V + Motor
Wasserdruck System	elektrisch
Eignerkabine	Doppelbett   Aft cabin
Länge Bett (m)	2 mtr.
Kleiderschrank	Regale und hängend
Gästekabine 1	V-Bett   forward cabin
Länge Bett (m)	2 mtr.
Kleiderschrank	Schubladen und Regale
Toilette	Jabsco
Toilette System	handbetrieb
Handwaschbecken	ja
Dusche	Niet aangesloten
Weitere Info	Truma Gasfernschalter

## MASCHINEN

Motoranzahl	1
Marke	Volvo Penta
Typ	2003
PS	28
kW	20.61
Kraftstoffart	Diesel
Höchstgeschwindigkeit (Kn)	6,5
Marschgeschwindigkeit (Kn)	5,5
Kühlungssystem Motor	indirekte Wärmetauscher
Antrieb	Schraubenwelle
Welle Dichtung	ja
Motor bedienung	Seilzug Kabel
Gewende getriebe	mechanisch
Exhaust	wassergekühlt
Propeller Typ	ja
Propellerblätter	2



<b>Material Propellerwelle</b>	Edelstahl
<b>Propellerwelle schmierung</b>	Wasser
<b>Hand Bilgenpumpe</b>	ja
<b>Elektrische Anlage</b>	12 / 220 volt
<b>Starterbatterie</b>	Vetus Marine 12v - 70Ah
<b>Versorgungsbatterie</b>	Vetus Marine 12v - 110Ah
<b>Batterie Monitor</b>	Phoenix Charger Control
<b>Landstrom</b>	mit Kabel

## NAVIGATION

<b>Kompass</b>	Plastimo Olympic 100
<b>Multi Control Display</b>	2x Raymarine i70   new 2017
<b>Windlupe anzeige</b>	Raymarine i60 - Wind   new 2017
<b>UKW</b>	Navman VHF 7200
<b>Autopilot</b>	Autohelm ST4000
<b>GPS</b>	Garmin 152
<b>Navigation Beleuchtung</b>	ja

## AUSRÜSTUNG

<b>Spritzverdek mit Griffbügel</b>	ja
<b>Cockpit Tisch</b>	ja
<b>Badeplattform</b>	ja
<b>Badeleiter</b>	ja
<b>Anker</b>	CQR Pflugschar
<b>Ankerkette</b>	ja
<b>Zupackenschiene (aufbauten)</b>	Teak
<b>Heckkorb</b>	ja
<b>Bugkorb</b>	ja

## RIGG



<b>Rig</b>	Sloop
<b>Stehendes Gut</b>	Drahtseil
<b>Marke Mast</b>	Kemp
<b>Material Mast</b>	Aluminium
<b>Salings</b>	2 pair
<b>Großsegel</b>	1 seizoen gevaren   2017
<b>Großsegel-Persenning</b>	ja
<b>Latten traveller</b>	ja
<b>Durchelatted großsegel</b>	ja
<b>Genua</b>	1 seizoen gebruikt   2018
<b>Rollreffanlage</b>	Furlex 200S
<b>Genua-Persenning</b>	ja
<b>Baumniederhohler</b>	Talje
<b>Primare Schot Winschen</b>	2x Lewmar 6 single speed
<b>Genua Schotwischen</b>	2x Lewmar 42
<b>Fall Winschen</b>	2x Lewmar 8



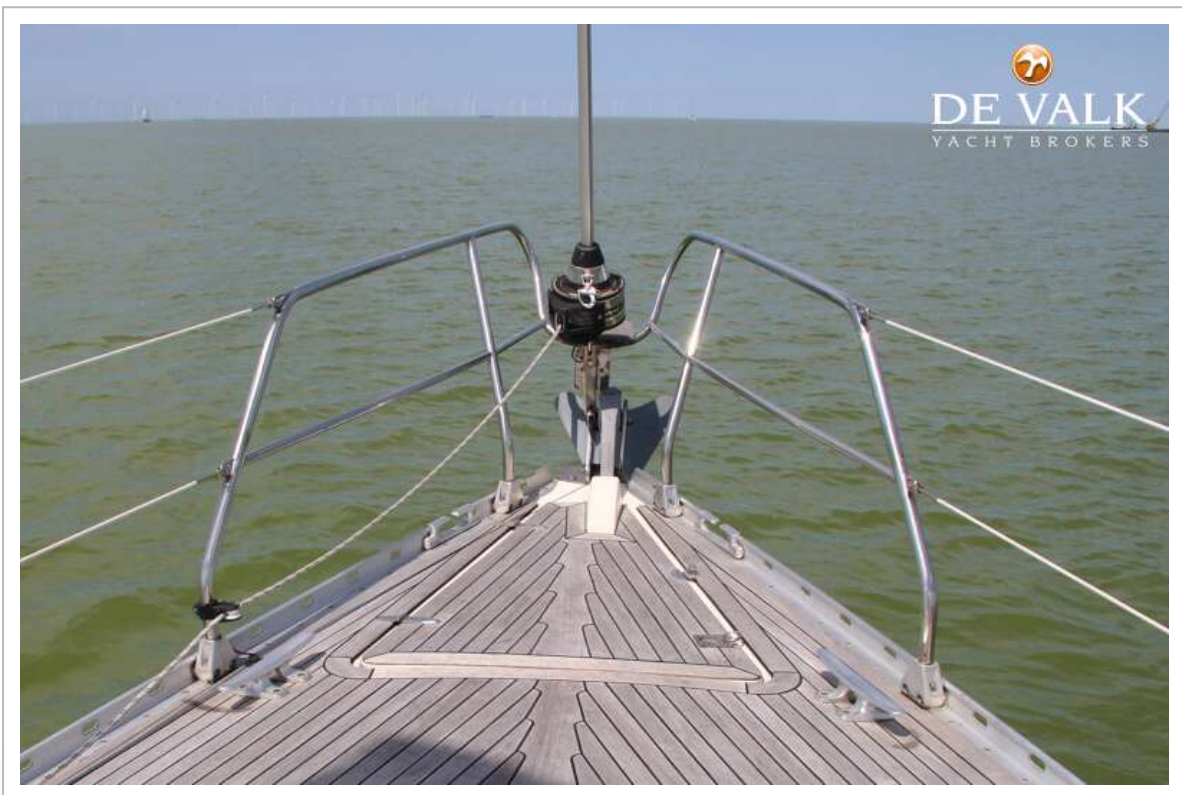
# MOODY 336



# MOODY 336



# MOODY 336



# MOODY 336



# MOODY 336



# MOODY 336



# MOODY 336



# MOODY 336



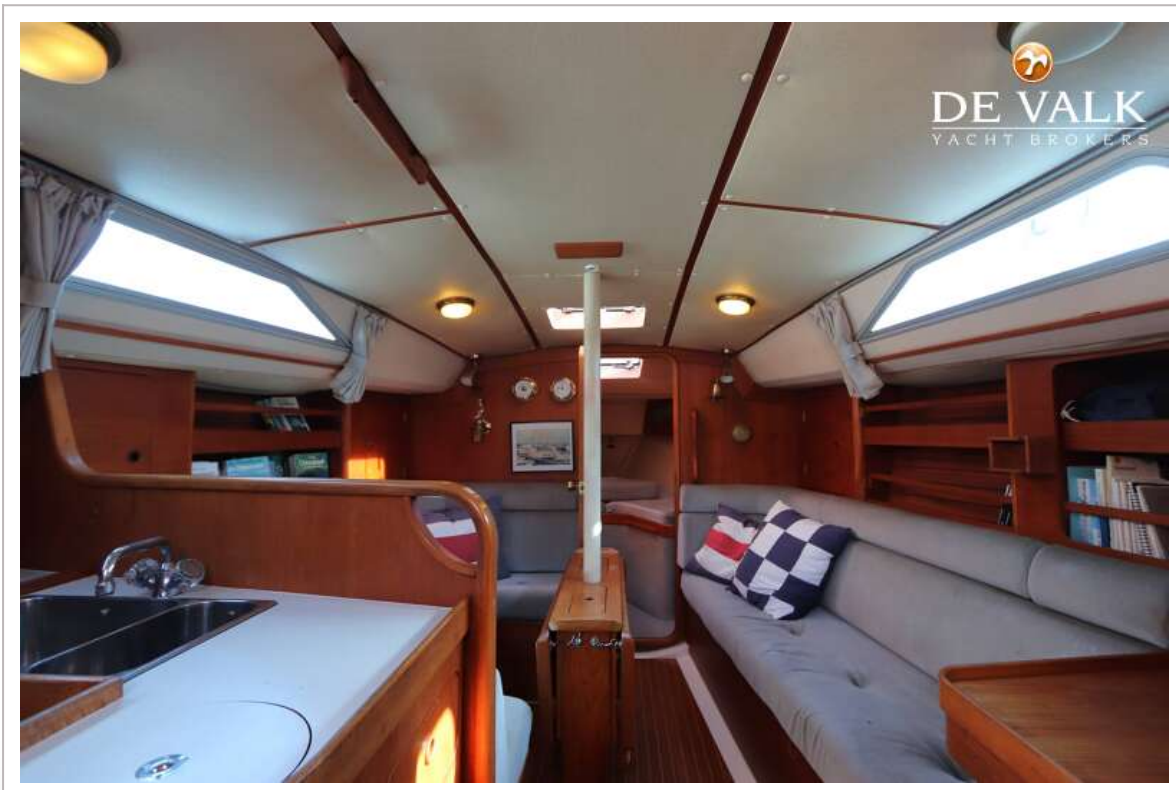
# MOODY 336



# MOODY 336



# MOODY 336



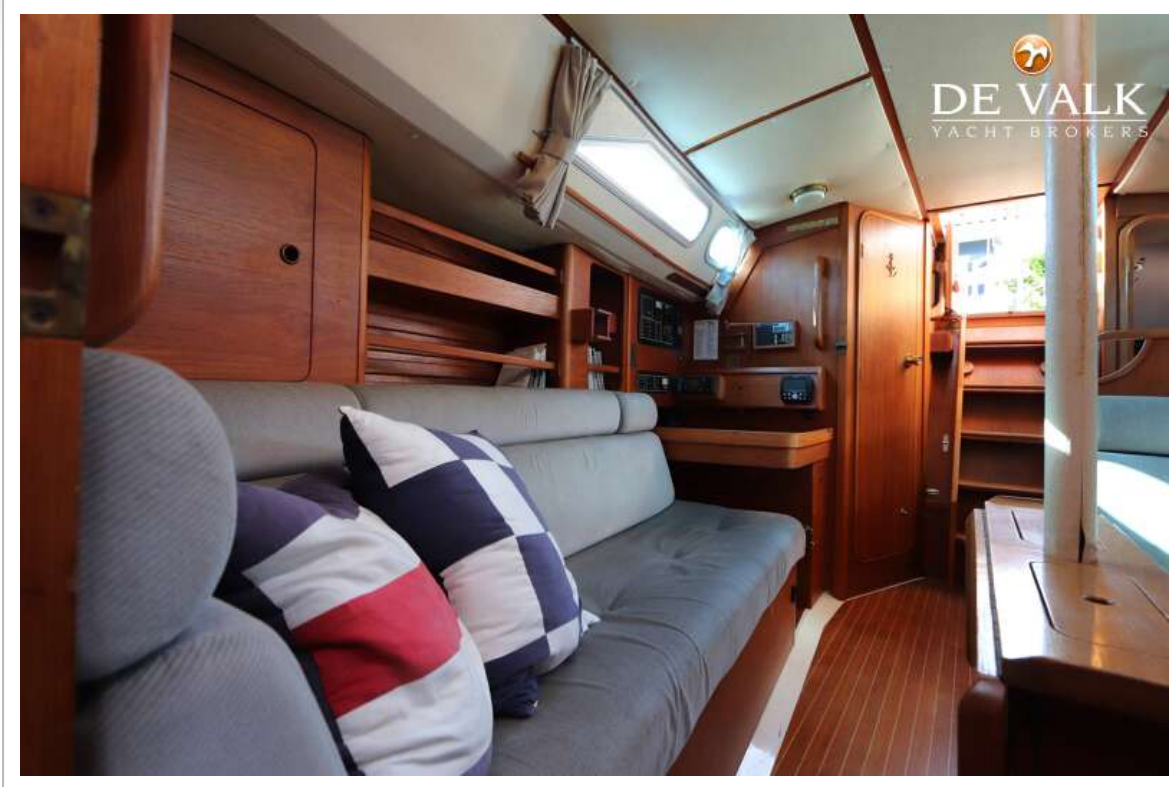
# MOODY 336



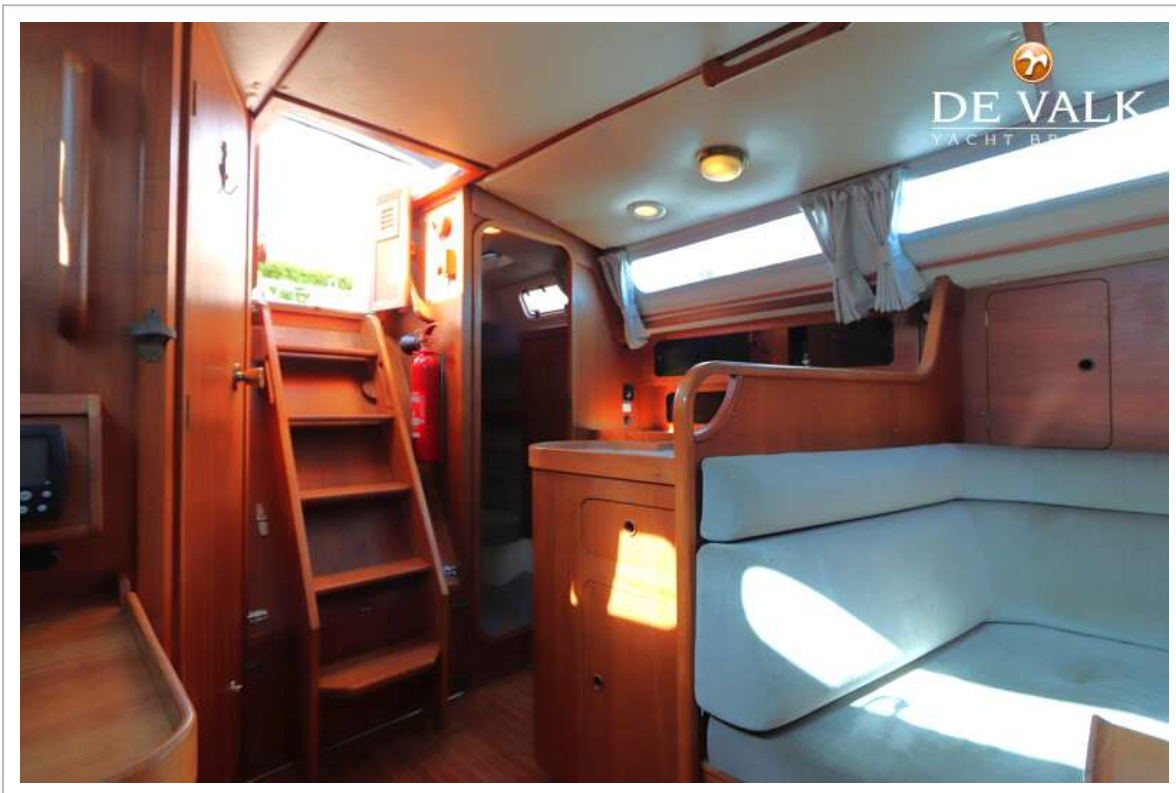
# MOODY 336



# MOODY 336



# MOODY 336



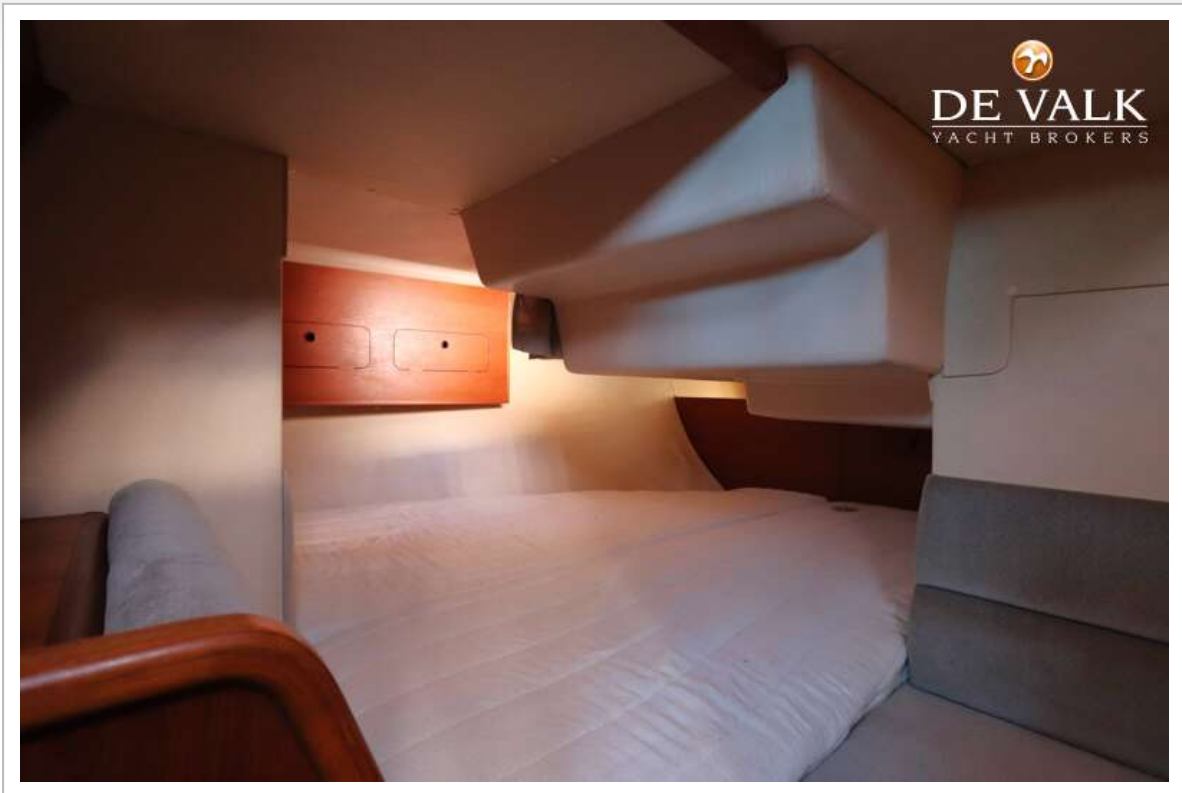
# MOODY 336



# MOODY 336



# MOODY 336



# MOODY 336

