



## ELAN IMPRESSION 45.1



DE VALK  
YACHT BROKERS

# ELAN IMPRESSION 45.1

## KOMMENTARE DES MAKLERS

A well-equipped and beautifully maintained Elan 45.1, ideal for both private cruising and charter use. Featuring a 3-cabin, 2-bathroom layout, along with air conditioning and solar panels for maximum comfort and efficiency. Handover of the boat is only available after 2026. summer season.

*Filip Mimica*

## TECHNISCHE DATEN

<b>Maße</b>	13.51 x 4.18 x 1.90 (m)	<b>Werft</b>	Elan
<b>Baujahr</b>	2023	<b>Kabinen</b>	3
<b>Material</b>	GFK	<b>Kojen</b>	8
<b>Motor(en)</b>	1 x Volvo D2-75 diesel	<b>PS/kW</b>	75.00 (PS), 55.20 (kW)
<b>Angebotspreis</b>	Reserviert (MwSt. )	<b>Liegeplatz</b>	Kroatien

## KONTAKT

<b>Verkaufsbüro</b>	De Valk Dalmatia	<b>Telefon</b>	0031 653 299 244
<b>Adresse</b>	Ul. Velimira Skorpika 22000 Sibenik HR	<b>E-Mail</b>	dalmatia@devalk.nl

## HAFTUNGSAUSSCHLUSS

Diese Angaben erfolgen nach bestem Wissen, können jedoch nicht garantiert werden.



# ELAN IMPRESSION 45.1

## ALLGEMEIN

<b>Modell</b>	ELAN IMPRESSION 45.1
<b>Typ</b>	Segelyacht
<b>Rumpflänge (m)</b>	13,51
<b>Breite (m)</b>	4,18
<b>Tiefgang (m)</b>	1,90
<b>Baujahr</b>	2023
<b>Lancierung</b>	2023
<b>Werft</b>	Elan
<b>Land</b>	Slowenien
<b>Gewicht (t)</b>	10,5
<b>Ballast (Ton)</b>	3310KG
<b>Rumpfmateriäl</b>	GFK
<b>Rumpffarbe</b>	White
<b>Art Kiel</b>	L shape
<b>Deckmaterial</b>	Teak
<b>Deck Finish</b>	Teak on the side and cockpit
<b>Treibstofftank (Liter)</b>	215l
<b>Trinkwassertank (Liter)</b>	572l
<b>Radsteuerung</b>	Dual

## UNTERKUNFT

<b>Kabinen</b>	3
<b>Kojen</b>	8
<b>Innen</b>	Natural Iroko veneered plywood
<b>Einteilung</b>	3 cabin + 2 baths
<b>Salon</b>	ja
<b>Heizung</b>	Webasto Air top EVO 55 heating
<b>Klima Anlage</b>	Frigomar Inverter AC 16000 BTU
<b>Navigation Zenter</b>	ja
<b>Achterkabine</b>	ja



Umbaubar Koje	In saloon
Kombüse	ja
Spülbecken	Double sink with tap and pressurized water system
Herd	ja
Ofen	Eno
Gas-Alarm	ja
Kuhlschrank	200L front opening refrigerator i galley and in cockpit
Gefrier Truhe	In galley
Warmwasser System	ja
Wasserdruck System	ja
Hand und/oder Fusspumpe	Sea water
Schnellkoch Kanne	ja
Eignerkabine	ja
Badezimmer	ja
Toilet	ja
Toilette System	Electric toilet Planus, fresh water
Dusche	ja
Gästekabine 1	ja
Toilette	ja
Toilette System	Electric toilet Planus, fresh water
Dusche	ja
Gästekabine 2	ja

## MASCHINEN

Motoranzahl	1
Marke	Volvo
Typ	D2-75
PS	75
kW	55.20
Kraftstoffart	Diesel
Installiert im Jahr	2023



<b>Antrieb</b>	Saildrive
<b>Bugschraube</b>	Quick btq185
<b>Propeller Typ</b>	18x16 fixed
<b>Hand Bilgenpumpe</b>	ja
<b>Elektrische Bilgenpumpe</b>	ja
<b>Bilge Alarm</b>	ja
<b>Starterbatterie</b>	Topla 95 ah x 1
<b>Versorgungsbatterie</b>	Tab AGM 100 ah x 3
<b>Bugschraubebatterie</b>	2 x tab 100ah
<b>Batterie Monitor</b>	ja
<b>Batterie Ladegerat</b>	Quick sbc700
<b>Umwandler</b>	Inverter Dometic
<b>Solar panele</b>	Modul M-Series 100W 12V
<b>Landstrom</b>	ja

## NAVIGATION

<b>Kompass</b>	ja
<b>Multi Control Display</b>	B&G
<b>Tiefenanziege</b>	B&G
<b>UKW</b>	B&G
<b>Portabel UKW</b>	B&G H60
<b>Autopilot</b>	B&G
<b>Plotter</b>	B&G
<b>Navigation Beleuchtung</b>	ja

## AUSRÜSTUNG

<b>Spritzverdek</b>	ja
<b>Bimini</b>	ja
<b>Cockpit Polster</b>	ja
<b>Cockpit Tisch</b>	ja
<b>Badeplattform</b>	Large



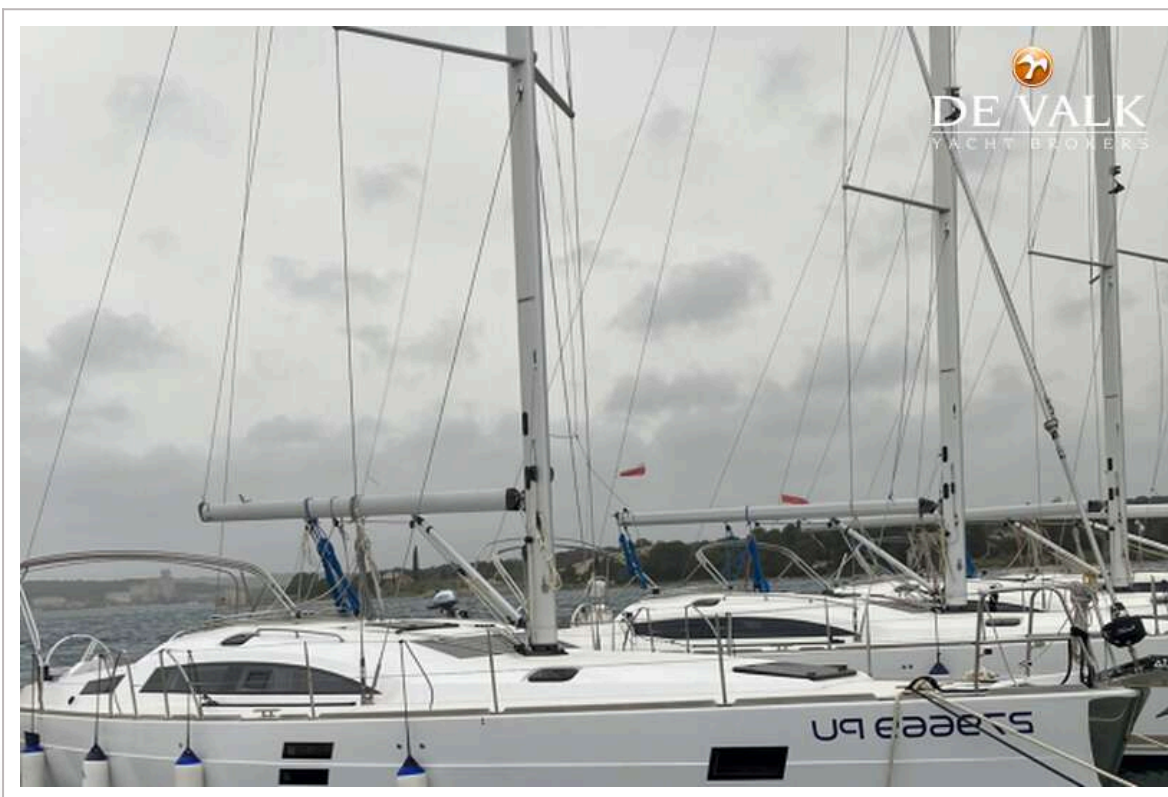
<b>Gangway</b>	ja
<b>Heckdusche</b>	ja
<b>Anker</b>	Lewmar Delta
<b>Ankerkette</b>	50m
<b>Ketten Zähler</b>	Windlass
<b>Ankerwinde</b>	Electrical windlass 1000W with additional battery (95Ah)
<b>Beiboot</b>	Arimar 240
<b>Radio</b>	Fusion MS-RA210 with FM-F65RV
<b>Lautsprecher im Pflicht</b>	ja
<b>Lautsprecher im Salon</b>	ja

## RIGG

<b>Stehendes Gut</b>	Stainless steel standing rigging 1/19
<b>Großsegel</b>	Selden furling mast (including furling Dacron mainsail)
<b>Genua</b>	52.47 m2
<b>Rollreffanlage</b>	Selden Furlex 304
<b>Reff Vorrichtung</b>	ja



# ELAN IMPRESSION 45.1



# ELAN IMPRESSION 45.1



# ELAN IMPRESSION 45.1



# ELAN IMPRESSION 45.1



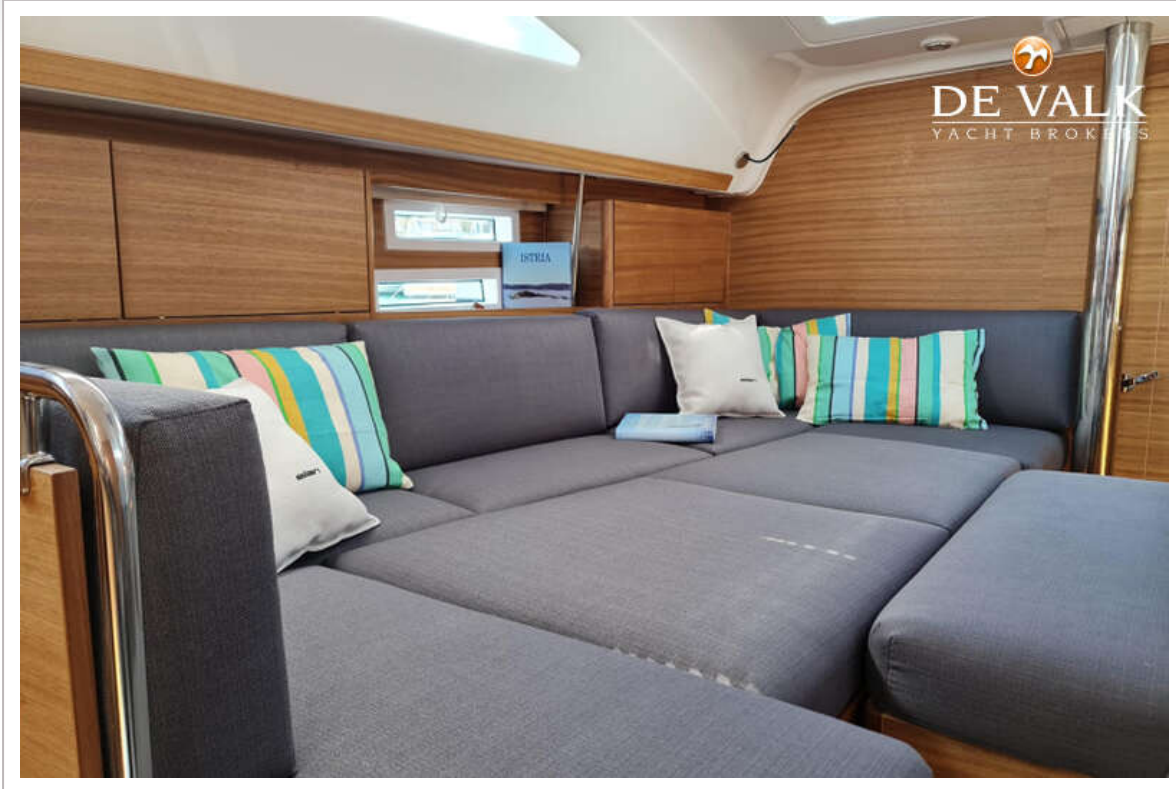
# ELAN IMPRESSION 45.1



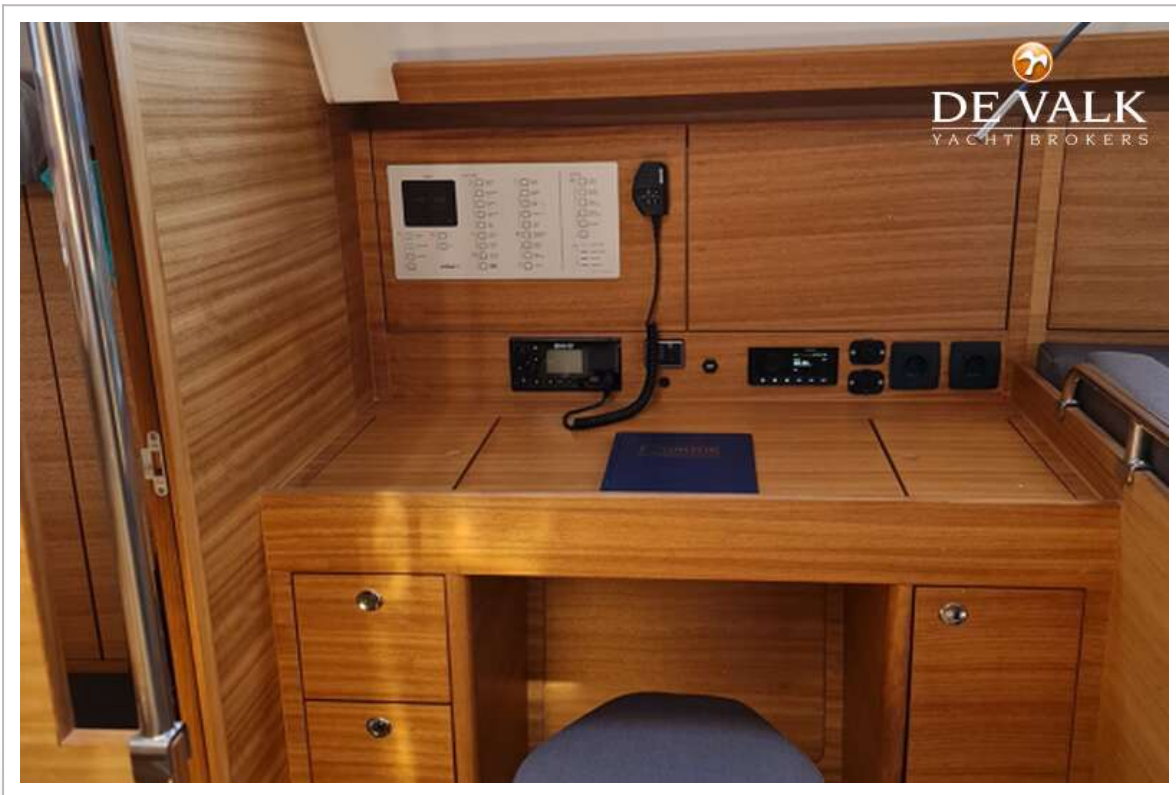
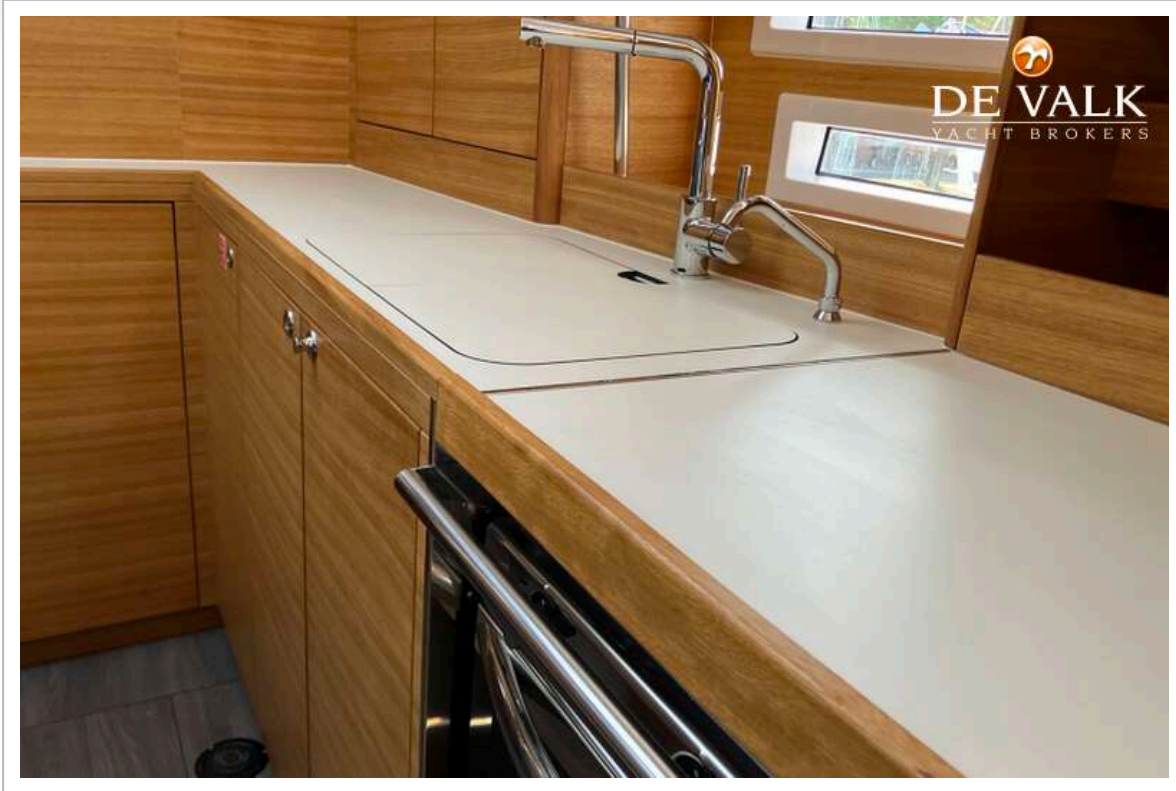
# ELAN IMPRESSION 45.1



# ELAN IMPRESSION 45.1



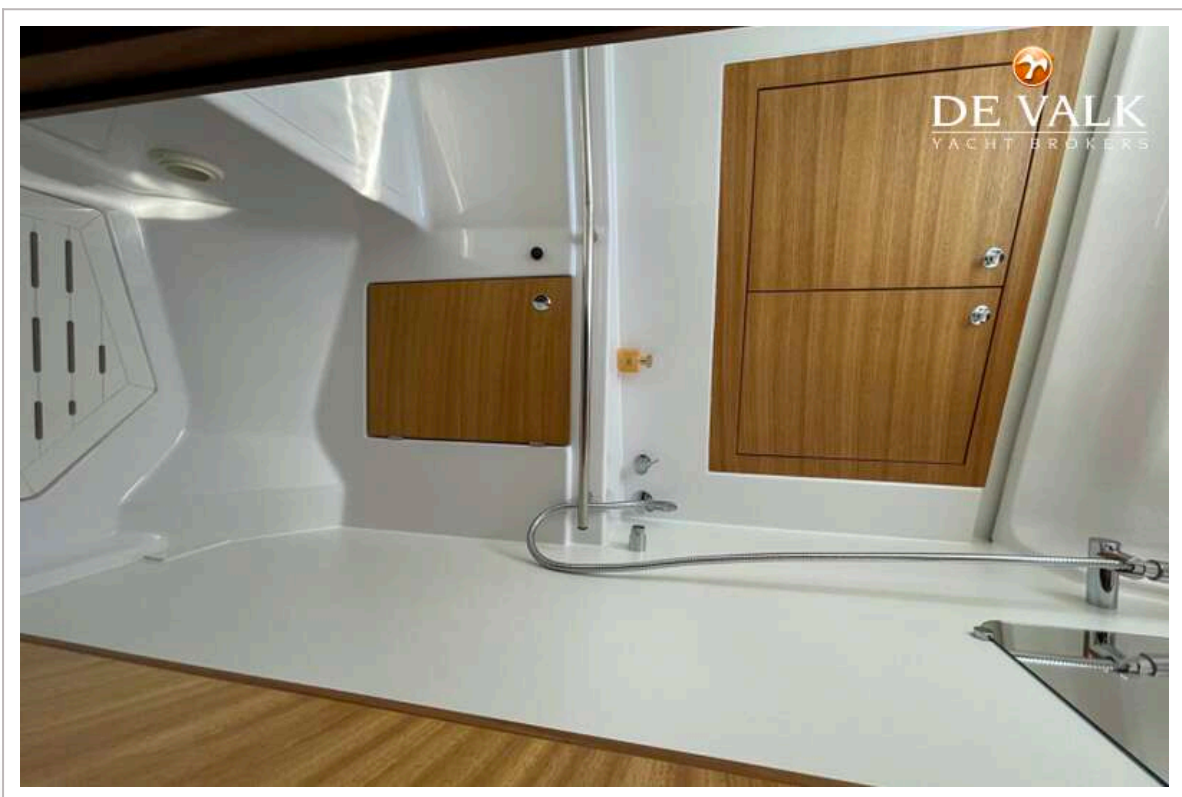
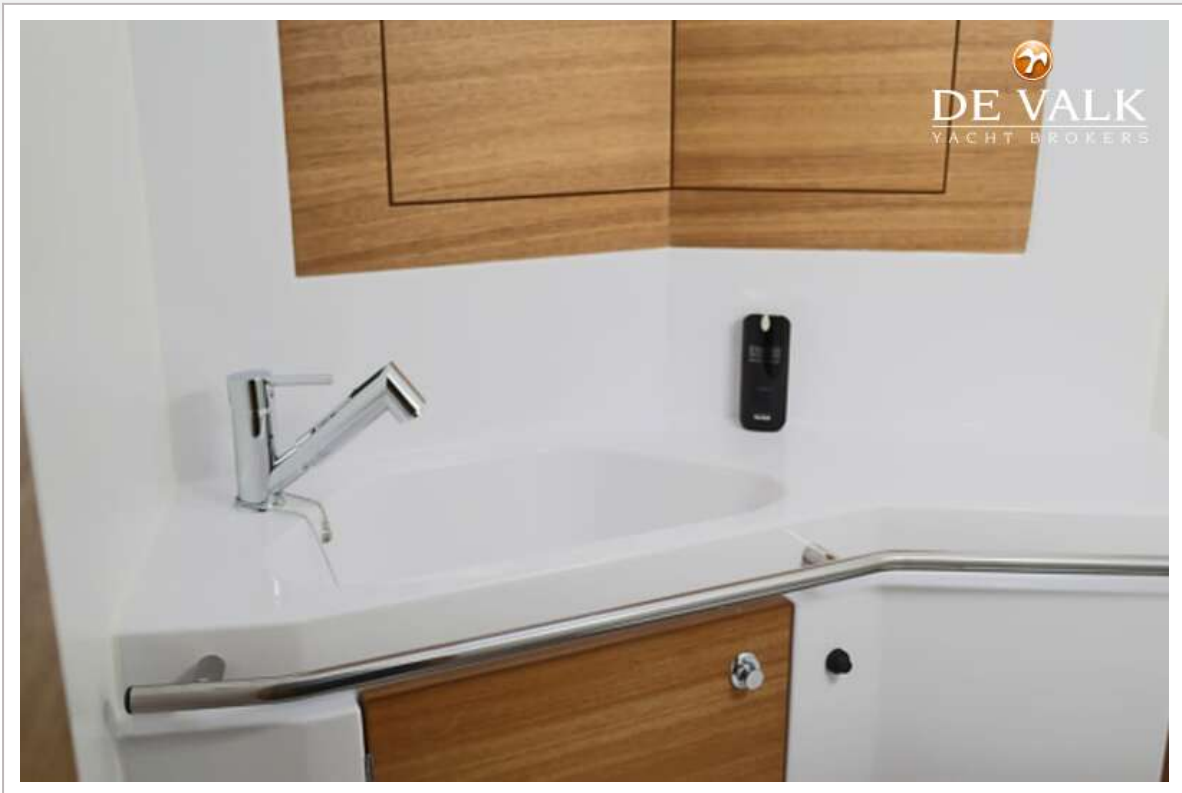
# ELAN IMPRESSION 45.1



# ELAN IMPRESSION 45.1



# ELAN IMPRESSION 45.1



# ELAN IMPRESSION 45.1

